



HOKKAIDO SAPPORO OTARU 5D3N

ทัวร์ เรียล เรียล... ฮอกไกโด อมชมพู



RJ-XJ033

5D | 3N

ทัวร์ เรียล เรียล... ฮอกไกโด อมชมพู

HOKKAIDO

Sapporo Otaru



อิสระท่องเที่ยว 1 วันเต็ม

37,919 บาท

ราคาเริ่มต้น

รวมภาษีมูลค่าเพิ่ม 7%

เดินทาง เมษายน-พฤษภาคม 2567

ไฮไลท์! 📱 พักช้อปปิ้ง 3 คืน

- บินดีก - ถึงเฮา Airbus A330-300
- บริการอาหาร เครื่องดื่มบนเครื่อง
- พรีนำหนักกระเป๋า 20 กิโลกรัม
- อาหาร คน 6 มื้อ
- บริการนำดื่ม วันละ 1 ขวด

- หุบเขานรก จิโอกุดานิ- ทะเลสาบ โทยะ - ศาลเจ้าฮอกไกโด
- นั่งกระเช้าชมวิวเมือง ซัปโปโร ยามค่ำคืน ณ ภูเขา โมอิวะ - คลองโอดารุ
- พิพิธภัณฑ์ ส่องดนตรี - โรงเป่าแก้ว คิตาฮิชิ - คาเฟ่ คิตตี้ - เป็นพระพุทธรเจ้า

Look Trip Holiday Co.,Ltd.

222/2 ไทลิ่งทาวน์ บางนา-สวนหลวง ก.กาญจนภิเษก แขวงดงดอกไม้ เขตประเวศ กทม 10250

CALL 02-130-6430

HOT LINE 091-091-6494 | 091-091-6495

LINE @looktripholiday



วัน	โปรแกรมทัวร์	มื้ออาหาร			โรงแรม
		เช้า	เที่ยง	เย็น	
1	สนามบินนานาชาติสุวรรณภูมิ-สนามบินนานาชาตินิวซีตเดส (XJ620 BKK-CTS 02:50-10:40)	-	-	-	**บริการอาหารและเครื่องดื่มบนเครื่อง**
2	สนามบินนิวซีตเดส-หุบเขานรกจิกุกุดานิ-ชมวิวทะเลสาบไทยะ-เมืองซัปโปโร-นั่งกระเช้าชมวิวเมืองซัปโปโรกลางคืน ณ ภูเขาโมอิวะ	-	☉	-	QUINTESSA SAPPORO HOTEL SUSUKINO หรือเทียบเท่า ★★★
3	ช้อปปิ้ง Duty Free-ศาลเจ้าฮอกไกโด-เมืองโอตารุ-คลองโอตารุ-พิพิธภัณฑ์ถ้ำลอดดนตรีโอตารุ-โรงเป่าแก้วคิตาอิชิ-คาเฟ่คิตตี้-เบนชาแห่งพระพุทธรเจ้า+รูปปั้นหินจำลองโมอาย-เมืองซัปโปโร-อิสระช้อปปิ้งย่านทานุกิโดจิ	☉	☉	☉ Buffet DEN 	QUINTESSA SAPPORO HOTEL SUSUKINO หรือเทียบเท่า ★★★
4	อิสระเต็มวัน (**ไม่มีรถบัสบริการ**)	☉	-	-	QUINTESSA SAPPORO HOTEL SUSUKINO หรือเทียบเท่า ★★★
5	สนามบินนานาชาตินิวซีตเดส-สนามบินนานาชาติสุวรรณภูมิ (XJ621 CTS-BKK 11:55-17:50)	☉	-	-	**บริการอาหารและเครื่องดื่มบนเครื่อง**

** รายการทัวร์ข้างต้น อาจมีการสลับปรับเปลี่ยนเพื่อความเหมาะสม **

*****บริการนำดื่มวันละ 1 ขวด/ท่าน*****

กำหนดการเดินทาง	Ticket PNR	ราคา		
		ผู้ใหญ่	เด็กอายุต่ำกว่า 2 ปี	พักเดี่ยว
12-16 เมษายน 67	EDGTME	45,919.-	6,900.-	9,900.-
17-21 เมษายน 67	XXXXX	42,919.-	6,900.-	9,900.-
08-12 พฤษภาคม 67	XXXXX	37,919.-	6,900.-	9,900.-





วันแรก กรุงเทพฯ (สนามบินนานาชาติสุวรรณภูมิ) (XJ620 BKK-CTS 02:50-10:40)

22.00 น.

คณะพร้อมกัน ณ อาคารผู้โดยสารขาออกระหว่างประเทศชั้น 4 สนามบินสุวรรณภูมิ
เคาน์เตอร์ สายการบิน THAI AIR ASIA X (XJ) พบเจ้าหน้าที่ของบริษัทฯ คอยให้การต้อนรับ
และอำนวยความสะดวก

BKK✈️.....	CTS
เที่ยวบิน	เวลาออก	เวลาถึง
XJ620	02 : 50	10 : 40
CTS✈️.....	BKK
เที่ยวบิน	เวลาออก	เวลาถึง
XJ621	11 : 55	17 : 50

วันที่สอง สนามบินนาซิวโตะสะ-หุบเขานรกจิโกกุดาชิ-ชมวิวทะเลสาบโทยะ-เมืองซัปโปโร-นั่งกระเช้าชม
วิวเมืองซัปโปโรกลางคืน ณ ภูเขาโมอิวะ



02.50 น.

ออกเดินทางสู่ เมืองซัปโปโร ประเทศญี่ปุ่น โดยสายการบิน THAI AIR ASIA X (XJ)
เที่ยวบินที่ XJ 620 (บริการอาหารและเครื่องดื่มบนเครื่อง) ใช้ระยะเวลาในการเดินทาง
ประมาณ 6.50 ชั่วโมง





10.40 น.

คณะเดินทางถึง สนามบินนิวยอร์กโตละสะ ประเทศญี่ปุ่น (**เวลาที่ประเทศญี่ปุ่นจะเร็วกว่าประเทศไทย 2 ชม. ควรปรับนาฬิกาของท่านเพื่อสะดวกในการนัดหมาย) หลังผ่านพิธีตรวจคนเข้าเมืองแล้ว

กลางวัน

รับประทานอาหารกลางวัน ณ ภัตตาคาร (1)

จากนั้นนำท่านสู่ จิโกคุดานิ (Jigokudani) ซึ่งมีความหมายว่า “หุบเขานรก” เป็นหุบเขาที่มีบ่อน้ำร้อนธรรมชาติ ที่อุดมไปด้วยซัลเฟอร์ และแร่ธาตุที่ช่วยในการบำรุงผิวพรรณ และสุขภาพมากมาย จะมีเส้นทางตามหุบเขาสามารถเดินไต่ขึ้นเนินไปเรื่อยๆ ประมาณ 20-30 นาที สิ่งแรกที่จะเห็นก็จะเป็นบ่อไออนูมะ (Oyunuma) ซึ่งบ่อนี้เป็นบ่อน้ำร้อนกำมะถันอุณหภูมิ 50 องศาเซลเซียส พอยิ่งขึ้นไปสิ่งที่สังเกตเห็นได้อย่างชัดเจนก็ตรงที่จะมีบ่อน้ำร้อนให้เห็นกันอยู่เรื่อยๆ ตลอดทางเดิน จากนั้นนำท่านเดินทางสู่ ทะเลสาบโทยะ (Lake Toya) นำท่านชมวิวทะเลสาบบริเวณ Fountain Square เป็นทะเลสาบขนาดใหญ่รูปวงกลม มีเส้นรอบวงยาวประมาณ 40 กิโลเมตร เกิดจากปากปล่องภูเขาไฟ ตั้งอยู่ใกล้กับทะเลสาบชิโกสึ (Lake Shikotsu) ทะเลสาบแห่งนี้มีความพิเศษตรงที่น้ำจะไม่แข็งตัวในช่วงฤดูหนาว ในหน้าร้อน อากาศก็เย็นสบาย เหมาะสำหรับเดินเล่น ปั่นจักรยาน หรือล่องเรือชมวิวทิวทัศน์อันงดงาม กลางทะเลสาบมีเกาะเล็กๆ อยู่ตรงกลาง คือ เกาะนากาจิมะ (Nakajima Island) สามารถลงไปเดินเล่นได้อีกด้วย (ยกเว้นฤดูหนาว) อีกทั้งรอบๆ ทะเลสาบยังมีโรงแรมหรู ออนเซ็นขนาดใหญ่เปิดให้ใช้บริการอยู่เป็นจำนวนมาก ซึ่งขณะแช่ออนเซ็นนั้น ก็สามารถชมทัศนียภาพของทะเลสาบไปได้พร้อมๆ กัน จากนั้นนำท่านสู่ เมืองซัปโปโร (Sapporo) เป็นเมืองหลักของเกาะฮอกไกโด มีพื้นที่ขนาดใหญ่เป็นอันดับ 5 ของญี่ปุ่น มีสถานที่ทางประวัติศาสตร์สมัยแรกเริ่มของเกาะฮอกไกโด มีสถานที่ท่องเที่ยวหลากหลาย ทั้งแหล่งช้อปปิ้ง ประวัติศาสตร์ และการค้า อีกทั้งยังเป็นศูนย์กลางในการเดินทางไปยังหลายๆ สถานที่ต่างๆ ภายในเกาะฮอกไกโด จากนั้นนำท่าน นั่งกระเช้าชมวิวมืองซัปโปโรกลางคืน ณ ภูเขาฮาโมอิวะ (Mt. Moiwa Ropeway) จุดชมวิวกึ่งกลางคืนที่มีชื่อเสียงของฮอกไกโด ชมวิวกึ่งกลางคืนแบบพาโนรามา 360 องศาที่มีแสงส่องประกายระยิบระยับ จากหอคอยชมวิวนบนความสูง 531 เมตรเหนือระดับน้ำทะเล โดยได้รับเลือกให้เป็น “หนึ่งในสามสุดยอดวิวกลางคืนแห่งใหม่ของญี่ปุ่น” เมื่อเดือนตุลาคม 2015 ช่วงที่เรียกว่าวิวดวยแบบลึมหายใจต้องยกให้ช่วงพระอาทิตย์ตกดินเป็นต้นไป นอกจากนี้หอคอยชมวิวนบนยอดเขายังได้รับเลือกให้เป็น “แดนศักดิ์สิทธิ์ของคู่รัก” ว่ากันว่าหากคู่รักคู่ใดได้ลิ้ม “ระงังแห่งความสุข” และแขวน “แม่กุญแจแห่งรัก” ที่



ราวรอบๆ บริเวณแล้วจะได้ครองคู่กันไปตลอดกาล อีกทั้งยังเป็นจุดถ่ายภาพยอดเยี่ยมแล้วก็ยังมีย่านอาหาร และท้องฟ้าจำลองอยู่ด้วย นักท่องเที่ยวสามารถสนุกไปกับกิจกรรมได้หลายประเภท ก็ถือเป็นเสน่ห์อีกอย่างหนึ่งของที่นี่เช่นกัน

เย็น
ที่พัก

อิสระอาหารเย็นตามอัธยาศัย

QUINTESSA SAPPORO HOTEL SUSUKINO หรือเทียบเท่าระดับเดียวกัน



วันที่สาม ช้อปปิ้ง Duty Free-ศาลเจ้าฮอกไกโด-เมืองโอตารุ-คลองโอตารุ-พิพิธภัณฑ์กล่องดนตรี-โรงเป่าแก้วคิตาอิชิ-คาเฟ็ดิตตี้-เนินเขาแห่งพระพุทธรูปปั้นหินจำลองโมอาย-เมืองซัปโปโร-อิสระช้อปปิ้งย่านทานุกิโคจิ

เช้า

รับประทานอาหารเช้า ณ ห้องอาหารโรงแรม (2)



จากนั้นนำท่านสู่ ร้านจำหน่ายของฝากของที่ระลึกปลอดภาษี (Duty Free) ที่อยู่ไม่ไกลจากตัวเมืองซัปโปโร ภายในมีสินค้าลดราคามากมาย ใครที่กำลังมองหาของฝาก เช่น ขนมยอดฮิตที่นักท่องเที่ยวนิยมซื้อ เครื่องสำอางตัวดัง สินค้าที่ระลึกจากญี่ปุ่น ก็สามารถหาซื้อได้จากที่นี่ อิสระให้ท่านสนุกสนานกับการช้อปปิ้งอย่างจุใจ จากนั้นนำท่านขอพรกับ ศาลเจ้าฮ





ฮอกไกโด (Hokkaido Shrine) หรือเดิมชื่อศาลเจ้าซึโปโร เปลี่ยนเพื่อให้สมกับความยิ่งใหญ่ของเกาะเมืองฮอกไกโด จากนั้นนำท่านเดินทางสู่ **เมืองโอตารุ (Otaru)** เป็นเมืองท่าที่สำคัญของเกาะฮอกไกโด ด้วยจุดที่ตั้งของตัวเมืองสามารถมองเห็นอ่าวอิซิกะริที่อยู่ด้านหน้าทัศนียภาพเทือกเขาที่ล้อมรอบงดงามราวกับเป็นเมืองแห่งความฝัน ตัวอาคารบ้านเรือนที่ยังคงอนุรักษ์ตามลักษณะดั้งเดิม รวมไปถึงการที่มีสถานที่ท่องเที่ยวดีๆ โดนๆ ที่ดึงดูดให้นักท่องเที่ยวต่างตบเท้ากันมาเมืองนี้อย่างต่อเนื่อง

กลางวัน

รับประทานอาหารกลางวัน ณ ภัตตาคาร (3)

นำท่านชม **คลองโอตารุ (Otaru Canal)** คลองขนาดใหญ่ตัดผ่าใจกลางเมืองโอตารุเปรียบเสมือนเส้นเลือดใหญ่ที่หล่อเลี้ยงความเจริญของเมืองแห่งนี้ ในอดีตชาวเมืองและพ่อค้าใช้คลองนี้เป็นเส้นทางหลักในการส่งสินค้าและค้าขาย บริเวณตลิ่งจึงเรียงรายไปด้วยโกดังมากมาย คลองแห่งนี้มีความยาวถึง 1,140 เมตรประดับตกแต่งด้วยโคมไฟสไตล์วิคตอเรียนอยู่ทั้งสองฝั่งของถนน จุดที่เคยเป็นคลังสินค้าที่สร้างแนวอิฐดูดิบๆ อาร์ตๆ ของอดีตก็กลายมาเป็นร้านอาหารหรือคาเฟ่ชิคๆ นับเป็นจุดถ่ายรูปที่นิยมอีกแห่งหนึ่งของนักท่องเที่ยวเลยทีเดียว จากนั้นนำท่านชม **พิพิธภัณฑ์กล่องดนตรี (Otaru Music Box Museum)** ตั้งอยู่ภายในอาคารเก่าเมืองโอตารุ บริเวณด้านหน้าอาคารมีหอนาฬิกาขนาดใหญ่ที่ทางรัฐบาลแคนาดามอบเป็นของขวัญให้กับรัฐบาลญี่ปุ่น ด้านในอาคารมีกล่องเสียงเพลงมากมายหลากหลายรูปแบบให้ท่านได้เชยชม มีการจัดแสดงกล่องดนตรีโบราณและหลากสไตล์กว่า 25,000 ชิ้น อีกทั้งยังมีส่วนจัดแสดงตุ๊กตาคาระกูริ (Karakuri dolls) อันเป็นตุ๊กตาแบบดั้งเดิมของยุคศตวรรษที่ 17 ถึงศตวรรษที่ 19 ที่หาดูได้ยากมากๆ ให้ได้ชมอีกด้วย ส่วนใครที่ติดใจอยากได้กล่องดนตรีกลับบ้านแล้วละก็ไม่ต้องเสียใจไป เพราะที่นี่ยังมีส่วนที่เป็นร้านจำหน่ายกล่องดนตรีแบบสั่งทำตามใจจะเอาตุ๊กตาตัวไหน สีอะไร เพลงอะไรสั่งได้ ไว้เป็นของที่ระลึกแบบไม่เหมือนใครกันอีกด้วย จากนั้นนำท่านเข้าชม **โรงเป่าแก้วคิตาอิชิ (Kitaichi Glass Otaru)** โดยในอดีตนั้นจุดประสงค์ของการเป่าแก้วเพื่อใช้เป็นท่อน้ำให้เรือ แต่ปัจจุบันนี้เป้าหมายของการเป่าแก้วเพื่อใช้เป็นของใช้ หรือของที่ระลึกแทน ภายในอาคารมีการตกแต่งด้วยโคมไฟแก้วจำนวนมากอย่างหรูหรา ประกอบด้วยส่วนต่างๆ อย่าง คาเฟ่ ที่มีบริการทั้งขนมหวาน และอาหารญี่ปุ่นตกแต่งด้วยเครื่องแก้วนานาชนิดดูงดงาม ส่วนจัดแสดงเครื่องแก้วชนิดต่างๆ ตั้งแต่ในยุคอดีต ชมการสาธิตการเป่าแก้วด้วยกรรมวิธีโบราณ และหากใครชื่นชอบการประดิษฐ์หรือต้องการของที่ไม่เหมือนใครก็สามารถเข้าร่วมเวิร์คช็อปทำเครื่องแก้วแบบ DIY





เพื่อสร้างเครื่องแก้วที่มีชิ้นเดียวในโลกได้อีกด้วย จากนั้นให้ทำเดินชม คาเฟ่คิตตี้ (Hello Kitty Cafe) คาเฟ่ชื่อดังในเมืองโอตารุ เพลิดเพลินกับบรรยากาศน่ารักๆ ของตัวการ์ตูนแมวชื่อดัง Hello Kitty นอกจากนั้น ยังมีสินค้าเกี่ยวกับคิตตี้ และผองเพื่อนให้เราได้เลือกซื้อสินค้า และถ่ายรูปตามอัธยาศัย จากนั้นนำท่านเดินทางเข้าสู่เมืองซัปโปโรอีกครั้ง จากนั้นนำท่านเดินทางสู่ เนินเขาแห่งพระพุทธรเจ้า (Makomanai Takino Cemetery) ถือเป็นสถานที่ท่องเที่ยวแห่งใหม่ของเมืองซัปโปโร เกาะฮอกไกโด เป็นองค์พระพุทธรูปครอบไว้ด้วยโดมทรงกลมใต้ดิน มีอุโมงค์ความยาวกว่า 40 เมตร เป็นทางเดินทอดน่ายสายตาเข้าไป นอกจากนั้นในบริเวณดังกล่าวยังมีร้านค้ากาแฟ และร้านอาหารเล็กๆ รวมทั้งรูปปั้นหินจำลองของโมอายแห่งเกาะอีสเตอร์ และรูปปั้นหินจำลองโมอาย (Moai Statue) ให้ท่านได้เดินชม และถ่ายรูปกันตามอัธยาศัย จากนั้นให้ท่านอิสระช้อปปิ้ง ณ ย่านทานุกิโคจิ (Tanuki-koji Shopping Street) ถือว่าเป็นย่านช้อปปิ้งชื่อดังของเมืองซัปโปโร แหล่งช้อปปิ้งในร่ม มีหลังคาคลุมยาวตามแนวถนนยาวกว่า 1 กิโลเมตร โดยสองข้างทางเต็มไปด้วยร้านค้ากว่า 200 ร้าน ทั้งขายของที่ระลึก ขนม ของเล่น เครื่องสำอาง ช็อคโกแลต เสื้อผ้า ข้าวของเครื่องใช้ต่างๆ และร้านอาหารให้เลือกรับประทานมากมายในย่านนี้ อิสระให้ท่านช้อปปิ้งเลือกซื้อสินค้าต่างๆ ตามอัธยาศัย

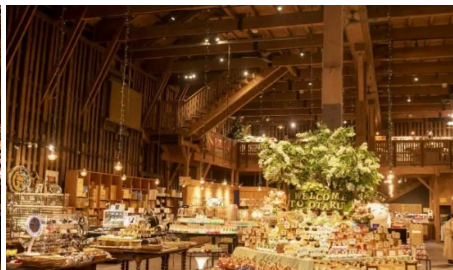
เย็น

รับประทานอาหารเย็นแบบบุฟเฟ่ต์ (4) Buffet DEN Susukino (70 นาที) พร้อมชาบู อาหารทะเลสดๆ และเครื่องดื่มมากมาย



ที่พัก

QUINTESSA SAPPORO HOTEL SUSUKINO หรือเทียบเท่าระดับเดียวกัน



วันที่ห้า อิสระเต็มวัน (**ไม่มีรถบัสบริการ**)

เช้า

รับประทานอาหารเช้า ณ ห้องอาหารโรงแรม (5)



- ตลาดซัปโปโรโจโจ (Sapporo Jogai Market) ถือได้ว่าเป็นหนึ่งในตลาดที่ใหญ่ที่สุดของเมืองซัปโปโร เพราะมีร้านค้ามากกว่า 80 ร้าน เรียงรายตลอดคดบล็อกขึ้นไปนอกตลาดขายส่งซัปโปโร ใครที่อยากชิมทั้งอาหารทะเลแบบสดๆ รวมไปถึงจนถึงผลไม้เลื่องชื่อ ควรมาเป็นอย่างมกร้านค้าต่างๆ นั้นจำหน่ายอาหารทะเลเป็นส่วนใหญ่ เช่น ปู หอยเม่นทะเล ไช้ปลาแซลมอน ปลาหมึก และหอยเชลล์ ผลผลิตอื่นๆ ในท้องถิ่น เช่น ข้าวโพด แดงโม และมันฝรั่งตามฤดูกาล ราคาที่เหมาะสม ไม่แพงมากนัก

- ย่านทานุกิโคจิ (Tanuki-koji Shopping Street) ถือได้ว่าเป็นย่านช้อปปิ้งชื่อดังของเมืองซัปโปโร แหล่งช้อปปิ้งในร่ม มีหลังคาคลุมยาวตามแนวถนนยาวกว่า 1 กิโลเมตร โดยสองข้างทางเต็มไปด้วยร้านค้ากว่า 200 ร้าน ทั้งขายของที่ระลึก ขนม ของเล่น เครื่องสำอาง ช็อคโกแลต เสื้อผ้า ข้าวของเครื่องใช้ต่างๆ และร้านอาหารให้เลือกรับประทานมากมายในย่านนี้ อิสระให้ท่านช้อปปิ้งเลือกซื้อสินค้าต่างๆ ตามอัธยาศัย

- สวนนากาจิมะ (Nakajima Koen) ตั้งอยู่กลางค่อนไปทางทิศใต้ของเมืองซัปโปโร ที่นี่ถือว่าเป็นสวนสาธารณะวิวดีบรรยากาศเยี่ยม และยังเป็นสวนสาธารณะที่ใหญ่ที่สุดในเมืองซัปโปโรอีกด้วย ยิ่งมาช่วงเย็นๆ วันฟ้าโปร่งๆ รั้งบลม และยังได้นั่งเพลินไปกับวิวริมแม่น้ำอีกต่างหาก เพราะที่นั่นมีแม่น้ำ Kamo-kamo ที่ไหลมาจากแม่น้ำ Toyohira กลางสวนมีสระน้ำขนาดใหญ่ ต่อมามีการสร้าง Sapporo Concert Hall และรอบๆ สวนก็มีการสร้างคอนโดมิเนียมมากมาย เรียกได้ว่าเป็นสวยสวยกลางเมืองที่ใครๆ ก็สามารถมาสูดอากาศบริสุทธิ์ได้

เย็น

อิสระอาหารเย็นตามอัธยาศัย





ที่พัก **QUINTESSA SAPPORO HOTEL SUSUKINO หรือเทียบเท่าระดับเดียวกัน**

วันที่ห้า **สนามบินนานาชาตินิวซีโตเสะ-กรุงเทพฯ (สนามบินนานาชาติสุวรรณภูมิ) (XJ621 CTS-BKK 11:55-17:50)**

เช้า **รับประทานอาหารเช้า ณ ห้องอาหารโรงแรม (6)**

หลังรับประทานอาหารเช้าเสร็จ ได้เวลาอันสมควร นำท่านเดินทางสู่สนามบินนิวซีโตเสะ...

11.55 น.

ออกเดินทางกลับสู่ กรุงเทพฯ ประเทศไทย โดยสายการบิน THAI AIR ASIA X (XJ)

เที่ยวบินที่ **XJ 621 (บริการอาหารและเครื่องดื่มบนเครื่อง) ใช้ระยะเวลาในการเดินทาง**

ประมาณ 6.50 ชั่วโมง

17.50 น.

คณะเดินทางถึง **สนามบินสุวรรณภูมิ กรุงเทพฯ** โดยสวัสดิภาพ และความประทับใจ...



สำหรับลูกค้าท่านที่ไม่ต้องการใช้ตัวเครื่องบิน (JOIN LAND)

หักออกจากราคาทัวร์ 7,000.-/ท่าน





Real Seat Choice



Quite Zone

ผู้โดยสารที่มีอายุตั้งแต่ 10 ปีขึ้นไป ระบบอุปกรณ์ที่ให้แสงสว่างนุ่มนวลสายตา อาหารของคุณจะได้รับการเสิร์ฟรวดเร็วยิ่งขึ้น

1,300/เที่ยว



HOT Seat

ด้วยพื้นที่วางขาที่กว้าง 17.5 นิ้ว คุณจึงมีพื้นที่กว้างขึ้นสำหรับการยืดขาได้อย่างเต็มที่ นอกจากนี้คุณยังจะได้สิทธิขึ้นเครื่อง ก่อนใครอีกด้วย

2,200-2,400/เที่ยว



Premium Flatbed

ที่นั่งสุดพิเศษขนาดที่นั่งกว้าง 19 นิ้ว ที่มีความห่างระหว่างแถว 59 นิ้ว สามารถปรับนอนได้เท่าที่คุณต้องการ พร้อมด้วยอุปกรณ์อื่นๆ ให้คุณเดินทางอย่างสะดวกสบายเต็มที่

ราคาขึ้นอยู่กับวันเดินทาง

**ปรับใช้ตั้งแต่ วันที่ 15 กันยายน 2566 เป็นต้นไป



Real Wifi Choice



Soft Bank
Wi Fi

Package	10 GB / Day	Unlimited
5 DAY	799.-	999.-
6 DAY	999.-	1,199.-

***เริ่มปรับใช้ตั้งแต่วันที่ 17 ตุลาคม 2566 เป็นต้นไป



Real choice



สำหรับลูกค้าที่จองโปรแกรมทัวร์เส้นทางญี่ปุ่น เส้นทางเวียดนาม สามารถเลือกใช้แพ็คเกจเสริมจาก Real choice ได้ทุกบริการ

Real Private Choice

สำหรับท่านที่ต้องการความเป็นส่วนตัวมากขึ้น ท่านสามารถเลือกใช้บริการ รถส่วนตัวได้ โดยมีรูปแบบรถให้เลือกถึง 3 ประเภท โดยรถ แต่ละประเภท สามารถนั่งได้ตั้งแต่ 2 ท่านขึ้นไป
อัตรา ณ วันที่ 04/12/66



Bus (10-20 ท่าน)
32,500.- ต่อ 30/คน



VAN (2-8ท่าน)
27,500.- ต่อ 30/คน



Alphard (2-4 ท่าน)
23,500.- ต่อ 30/คน

Real Private Choice

สำหรับท่านที่ต้องการความเป็นส่วนตัวมากขึ้น ท่านสามารถเลือกใช้บริการ รถส่วนตัวได้ โดยมีรูปแบบรถให้เลือกถึง 2 ประเภท โดยรถ แต่ละประเภท สามารถนั่งได้ตั้งแต่ 2 ท่านขึ้นไป



VAN (7-8ท่าน)
12,900 ต่อ 30/คน



BUS (10-18 ท่าน)
13,900 ต่อ 30/คน

Real Seat Choice

Premium Flatbed
ที่นั่งสุดพิเศษขนาดที่นั่งกว้าง 19 นิ้ว ที่มีความห่างระหว่างแถว 59 นิ้ว สามารถปรับนอนได้ทันทีคุณต้องการ พร้อมด้วยอุปกรณ์อื่นๆ ให้คุณเดินทางอย่างสะดวกสบายเต็มที่
ราคาขึ้นอยู่กับวันเดินทาง
อัตราทุกครั้งที่มีการสั่งซื้อ



HOT Seat

ช่วยคืนที่ว่างยาวที่กว้าง 17.5 นิ้ว คุณจึงมีพื้นที่กว้างขึ้นสำหรับการพักผ่อนได้อย่างเต็มที่ นอกจากนี้คุณยังจะได้สิทธิขึ้นเครื่องก่อนใครอีกด้วย
ราคาเริ่มต้น 2,200-2,400/เที่ยว
อัตราทุกครั้งที่มีการสั่งซื้อ



Quite Zone

ผู้โดยสารที่มีอายุตั้งแต่ 10 ปีขึ้นไป ระบบอุปกรณ์ที่ได้เลือกจากแบรนด์สายการบินชั้นนำของคุณจะได้รับความสะดวกสบายรวดเร็วยิ่งขึ้น
ราคาเริ่มต้น 1,300/เที่ยว
อัตราทุกครั้งที่มีการสั่งซื้อ

Real Baggage Choice

เพิ่มน้ำหนักกระเป๋า

ปกติท่านจะได้น้ำหนักกระเป๋าอยู่ที่ 20 กก. สำหรับท่านที่ต้องการซื้อน้ำหนักกระเป๋าเพิ่ม

ฟรี 20 กิโลกรัม

ซื้อเพิ่มเป็น 30 กิโลกรัม /เที่ยว ราคา 1,500 / เที่ยว

ซื้อเพิ่มเป็น 25 กิโลกรัม /เที่ยว ราคา 1,300 / เที่ยว

ซื้อเพิ่มเป็น 40 กิโลกรัม /เที่ยว ราคา 2,600 / เที่ยว



Real Insurance Choice

ประกันการเดินทางเสริม
ครอบคลุมการรักษายาพยาบาล และเหตุการณ์ไม่คาดฝัน เมื่อเดินทางไปต่างประเทศ(ที่ไม่มีชื่อโรคประจำตัว และ อุบัติเหตุ) สามารถซื้อความคุ้มครองได้ สูงสุดถึง 5,000,000 บาท

เริ่มต้นที่
220.-



Real Wifi Choice



Package	10 GB /Day	Unlimited
5 DAY	799.-	999.-
6 DAY	999.-	1,199.-

Soft Bank



***เริ่มปรับใช้ตั้งแต่วันที่ 17 ตุลาคม 2566 เป็นต้นไป

Real admission Ticket Choice

จองตั๋วล่วงหน้า

บริการจองตั๋ว Disneyland ,Universal Studio ล่วงหน้า



ราคาเด็ก 3,100 บาท
ราคาผู้ใหญ่ 3,400 บาท



ราคาเด็ก 3,000 บาท
ราคาผู้ใหญ่ 3,200 บาท

***อัตราและเงื่อนไขการจองก่อนทำการสั่งซื้อทุกครั้ง



****ท่านใดมีเที่ยวบินภายในประเทศ ให้ท่านจองเป็นสายการบิน แอร์เอเชีย เท่านั้น****

**** ทั้งนี้หากสายการบิน หรือเที่ยวบินหลักเกิดการล่าช้า ทางบริษัทฯ จะพิจารณาชดเชยค่าเสียหายเฉพาะในส่วนสายการบินภายในประเทศที่เป็นสายการบินเครือเดียวกันกับเที่ยวบินหลักเท่านั้น นอกเหนือจากสายการบินที่ทางบริษัทฯ แจ้ง ขอสงวนสิทธิ์ในการไม่รับผิดชอบ และพิจารณาทุก ๆ กรณี เนื่องจากทางบริษัทฯ ได้จำหน่ายโปรแกรมทัวร์ที่เริ่มเดินทางจาก สนามบินสุวรรณภูมิ ไม่นับรวมการเดินทางจากสนามบินอื่น ๆ และให้แจ้งต่อพนักงานขายล่วงหน้าก่อนทำการซื้อบัตรโดยสารภายในประเทศทุกครั้ง เนื่องจากต้องได้รับการยืนยันเที่ยวบินหลัก และกรุ๊ปคอนเฟิร์ม เพื่อประโยชน์ของตัวเอง ****

บริษัทฯ ขอสงวนสิทธิ์ รายการทัวร์สามารถเปลี่ยนแปลงได้ตามความเหมาะสม เนื่องจากสภาวะอากาศ, การระบาดของโรคติดต่อ, การเมือง, สายการบิน เป็นต้น โดยมีต้องแจ้งให้ทราบล่วงหน้า การบริการของรถบัสนำเที่ยวขึ้นอยู่กับตามกฎหมายของประเทศญี่ปุ่น สามารถให้บริการวันละ 10 ชั่วโมง มีอาจเพิ่มเวลาได้ โดยมีคนขับจะเป็นผู้บริหารเวลาตามความเหมาะสม ทั้งนี้ขึ้นอยู่กับสภาพการจราจรในวันเดินทางนั้นๆ เป็นหลัก จึงขอสงวนสิทธิ์ในการปรับเปลี่ยนเวลาท่องเที่ยวตามสถานที่ในโปรแกรมการเดินทาง

อัตราค่าบริการรวม

- ✓ ค่าตั๋วเครื่องบิน ไป-กลับ ตามรายการที่ระบุ รวมถึงค่าภาษีสนามบิน และค่าภาษีน้ำมัน
- ✓ ค่ารถโค้ชปรับอากาศ
- ✓ โรงแรมที่พักตามที่ระบุ หรือเทียบเท่า (พัก 2-3 ท่าน/ห้อง)
- ✓ ค่าธรรมเนียมเข้าชมสถานที่ต่างๆ ตามรายการที่ระบุ
- ✓ ค่าอาหาร ตามรายการที่ระบุ
- ✓ ค่าเบี้ยประกัน **อุบัติเหตุในระหว่างการเดินทางท่องเที่ยว** วงเงินประกันท่านละ 500,000 บาท (ไม่ครอบคลุมถึงสุขภาพอาการเจ็บป่วย หรือโรคประจำตัว) กรณีเสียชีวิตจากอุบัติเหตุระหว่างการเดินทางท่องเที่ยว วงเงินประกันท่านละ 1,000,000 บาท (เงื่อนไขตามกรมธรรม์)
- ✓ ภาษีมูลค่าเพิ่ม 7% และภาษีหัก ณ ที่จ่าย 3% (เฉพาะค่าบริการ)

อัตราค่าบริการนี้ไม่รวม

- ✗ ค่าใช้จ่ายส่วนตัวของผู้เดินทาง อาทิ ค่าทำหนังสือเดินทาง ค่าโทรศัพท์ ค่าอาหาร เครื่องดื่ม ค่าช้อปปิ้ง ค่ามินิบาร์ในห้อง และค่าพาหนะต่างๆ ที่มีได้ระบุในรายการ





- × ค่าธรรมเนียมวีซ่าเข้าประเทศญี่ปุ่น กรณีประกาศให้กลับมายื่นวีซ่าอีกครั้ง (เนื่องจากทางญี่ปุ่นได้ประกาศ ยกเว้นการยื่นวีซ่าเข้าประเทศญี่ปุ่นให้กับคนไทยสำหรับผู้ประสงค์พำนักระยะสั้นในประเทศญี่ปุ่นไม่เกิน 15 วัน)
- × หากในภายหลังทางรัฐบาลญี่ปุ่นประกาศให้ยื่นวีซ่าตามเดิม ผู้เดินทางจะต้องจ่ายเพิ่ม 2,000 บาท สำหรับการยื่นวีซ่า
- × ค่าธรรมเนียมในกรณีที่กระเป๋าสัมภาระที่มีน้ำหนักเกินกว่าที่สายการบินนั้นๆกำหนดหรือสัมภาระใหญ่เกินขนาดมาตรฐาน
- × ค่าภาษีน้ำมันที่ทางสายการบินเรียกเก็บเพิ่มในภายหลังจากทางบริษัทฯ ได้ออกตัวเครื่องบินไปแล้ว
- × **ค่าทิปมัคคุเทศก์, คนขับรถ 1,500 บาท/ท่าน/ทริป**

เดินทางขั้นต่ำ 30 ท่าน หากต่ำกว่ากำหนด กรุ๊ปจะไม่สามารถเดินทางได้ หากผู้เดินทางทุกท่านยินดีที่จะชำระค่าบริการเพิ่ม เพื่อให้คณะเดินทางได้ ทางเรายินดีที่จะประสานงานในการเดินทางตามประสงค์ให้ท่านต่อไป ทางบริษัทฯ ขอสงวนสิทธิ์ในการงดออกเดินทาง และเลื่อนการเดินทางไปในวันอื่นต่อไป โดยทางบริษัทฯ จะแจ้งให้ท่านทราบล่วงหน้า

1. **เงื่อนไขการจอง และการชำระเงิน (เฉพาะการสงจอยทัวร์เท่านั้น ไม่รวมการตัดกรุ๊ป หรือกรุ๊ปเหมา)**

- ★ **มัดจำท่านละ 15,000 บาท** ภายหลังจากที่ท่านได้รับอินวอยซ์การจอง 3 วัน **กรณีลูกค้าทำการจองน้อยกว่าวันเดินทาง 30 วัน ทางบริษัทฯ ขอสงวนสิทธิ์ในการเก็บค่าทัวร์เต็มจำนวนทันทีในวันจองท่านั้น**
- ★ ส่วนที่เหลือ ชำระก่อนวันเดินทาง 30 วัน (นับรวมวันเสาร์ และอาทิตย์)
 - หากไม่ชำระมัดจำตามที่กำหนด ขออนุญาตตัดที่นั่งให้ลูกค้าท่านอื่นที่รออยู่
 - หากชำระไม่ครบตามจำนวน บริษัทฯ ถือว่าท่านยกเลิกการเดินทางโดยอัตโนมัติโดยไม่มีเงื่อนไข
 - เมื่อท่านชำระเงินไม่ว่าจะทั้งหมด หรือบางส่วน ทางบริษัทฯ ถือว่าท่านได้ยอมรับเงื่อนไขและข้อตกลงต่างๆที่ได้ระบุไว้ทั้งหมดนี้แล้ว
 - หากชำระเงินในแต่ละส่วนแล้ว โปรดส่งสำเนาการโอนเงิน พร้อมระบุชื่อพนักงานขายมาทางอีเมล, หรือแนบสลิปผ่านระบบจองที่นั่งออนไลน์ของทางบริษัทฯ

1.1 **เงื่อนไขยกเลิกการจอง**

- ยกเลิกก่อนการเดินทางไม่น้อยกว่า 30 วัน คืนเงินบางส่วน (หักจากค่าใช้จ่ายที่เกิดขึ้นจริงแล้ว เช่น ค่ามัดจำบัตรโดยสารเครื่องบิน และมัดจำค่าบริการโรงแรม, รถโค้ช, ร้านอาหาร จากทางต่างประเทศ)
- ยกเลิกก่อนการเดินทางน้อยกว่า 30 วัน คืนเงินค่าทัวร์ 50% (จากราคาทัวร์ที่ซื้อ)
- ยกเลิกก่อนการเดินทางน้อยกว่า 15 วัน ไม่สามารถคืนเงินได้ / สามารถเปลี่ยนแปลงผู้เดินทางได้ (เปลี่ยนชื่อ) ต้องแจ้งให้บริษัทฯ ทราบล่วงหน้าอย่างน้อย 7 วัน





1.2 **เงื่อนไขยกเลิกการจอง / เดินทางวันหยุด หรือเทศกาล และโปรแกรมที่เดินทางด้วยเที่ยวบินพิเศษ**

Charter Flight

กรุ๊ปที่เดินทาง **ในช่วงวันหยุด หรือเทศกาล** ที่ต้องการันตีค่าบัตรโดยสารทั้งหมด และที่นั่งกับสายการบิน หรือกรุ๊ปที่มีการการันตีค่าที่พักทั้งหมด และอื่นๆโดยตรง หรือโดยการผ่านตัวแทนในประเทศหรือต่างประเทศ และไม่อาจขอคืนเงินได้ รวมถึงเที่ยวบินพิเศษ **CHARTER FLIGHT** ขอสงวนสิทธิ์ไม่มีการคืนเงินทุกกรณี ทั้งมัดจำ หรือค่าทัวร์ทั้งหมด เนื่องจากการเหมาจ่ายในเที่ยวบิน และโปรแกรมนั้นๆ **ซึ่งไม่สามารถใช้เงื่อนไขยกเลิกการจองร่วมกับข้อที่ 1.1 ได้**

2. **เงื่อนไขการจอง และการชำระเงิน (เฉพาะการตัดกรุ๊ป หรือกรุ๊ปเหมา ซึ่งเป็นข้อตกลง**

ระหว่างบริษัททัวร์ผู้ขาย และบริษัททัวร์ผู้ซื้อเท่านั้น)

- ★ **มัดจำท่านละ 15,000 บาท** ภายหลังจากที่ท่านได้รับอินวอยซ์การจอง 3 วัน (กรณีลูกค้าทำการจองน้อยกว่าวันเดินทาง 30 วัน ทางบริษัทฯ ขอสงวนสิทธิ์ในการเก็บค่าทัวร์เต็มจำนวนทันทีในวันจองเท่านั้น)
- ★ ส่วนที่เหลือ ชำระก่อนวันเดินทาง 35 วัน (นับรวมวันเสาร์ และอาทิตย์)
- ★ หากไม่ชำระมัดจำตามที่กำหนด ขออนุญาตตัดที่นั่งให้ลูกค้าท่านอื่นที่รออยู่
- ★ หากชำระไม่ครบตามจำนวน บริษัทฯ ถือว่าท่านยกเลิกการเดินทางโดยอัตโนมัติโดยไม่มีเงื่อนไข
- ★ เมื่อท่านชำระเงินไม่ว่าจะทั้งหมดหรือบางส่วน ทางบริษัทฯ ถือว่าท่านได้ยอมรับเงื่อนไขและข้อตกลงต่างๆที่ได้ระบุไว้ทั้งหมดนี้แล้ว

2.1 **เงื่อนไขยกเลิกการจอง**

- ยกเลิกก่อนการเดินทางไม่น้อยกว่า 45 วัน คืนเงินเต็มจำนวน
- ยกเลิกก่อนการเดินทางน้อยกว่า 45 วัน คืนเงินบางส่วน (หักจากค่าใช้จ่ายที่เกิดขึ้นจริงแล้ว เช่น ค่ามัดจำบัตรโดยสารเครื่องบิน และมัดจำค่าบริการโรงแรม, รถโค้ช, ร้านอาหาร จากทางต่างประเทศ)
- ยกเลิกก่อนการเดินทางน้อยกว่า 30 วัน ไม่สามารถคืนเงินได้

2.2 **เงื่อนไขยกเลิกการจอง / เดินทางวันหยุด หรือเทศกาล และโปรแกรมที่เดินทางด้วยเที่ยวบินพิเศษ**

Charter Flight

กรุ๊ปที่เดินทาง **ในช่วงวันหยุด หรือเทศกาล** ที่ต้องการันตีค่าบัตรโดยสารทั้งหมด และที่นั่งกับสายการบิน หรือกรุ๊ปที่มีการการันตีค่าบริการที่พัก ทั้งหมด และอื่นๆโดยตรง หรือโดยการผ่านตัวแทนในประเทศหรือต่างประเทศ และไม่อาจขอคืนเงินได้ รวมถึงเที่ยวบินพิเศษ **CHARTER FLIGHT** ขอสงวนสิทธิ์ไม่มีการคืนเงินทุกกรณี ทั้งมัดจำ หรือค่าทัวร์ทั้งหมด เนื่องจากการเหมาจ่ายในเที่ยวบิน และโปรแกรมนั้นๆ **ซึ่งไม่สามารถใช้เงื่อนไขยกเลิกการจองร่วมกับข้อที่ 2.1 ได้**



3. เงื่อนไขกรณีเกิดภัยพิบัติ

ไม่ว่ากรณีใดๆ หากเกิดภัยพิบัติตามธรรมชาติ หรือภัยพิบัติอื่นไม่สามารถคาดการณ์ล่วงหน้าได้ เช่น พายุไต้ฝุ่น แผ่นดินไหว สึนามิ หรือโรคระบาดในประเทศ หรือนอกประเทศ หรือเมืองที่ท่านเดินทางไป ลูกค้ำไม่สามารถที่จะนำเหตุการณ์ดังกล่าวมาขอยกเลิก หรือขอเงินคืนได้ และบริษัทฯ จะไม่คืนเงินใดๆทั้งสิ้น แต่จะขอสงวนสิทธิ์ในการพิจารณาเลื่อนการเดินทางออกไปได้ตามที่บริษัทฯ ได้แจ้ง จนกว่าภัยพิบัตินั้นจะสิ้นสุดลง

โปรดตรวจสอบ Passport : จะต้องมียุคคงเหลือ ณ วันเดินทางมากกว่า 6 เดือนขึ้นไป และเหลือหน้ากระดาษอย่างน้อยต่ำ 2 หน้า หากไม่มั่นใจโปรดสอบถาม

หมายเหตุ กรณีที่กองตรวจคนเข้าเมืองทั้งกรุงเทพฯ และในต่างประเทศ ปฏิเสธมิให้เดินทางออก หรือเข้าประเทศที่ระบุไว้ในรายการเดินทาง บริษัทฯขอสงวนสิทธิ์ที่จะไม่คืนค่าทัวร์ไม่ว่ากรณีใดๆทั้งสิ้น รวมถึงเมื่อท่านออกเดินทางไปกับคณะแล้ว ถ้าท่านงดการเข้ารับบริการรายการใดรายการหนึ่ง หรือไม่เดินทางพร้อมคณะถือว่าคุณสละสิทธิ์ ไม่อาจเรียกร้องค่าบริการคืนไม่ว่ากรณีใดๆทั้งสิ้น

ข้อมูลเพิ่มเติม เรื่องตัวเครื่องบิน

ในการเดินทางเป็นหมู่คณะ ผู้โดยสารจะต้องเดินทางไป-กลับพร้อมกัน ไม่สามารถเลื่อนวันเดินทางกลับได้ และการจัดที่นั่งของกรุป เป็นไปโดยสายการบินเป็นผู้กำหนด ซึ่งทางบริษัทฯ ไม่สามารถเข้าไปแทรกแซงได้ และในกรณียกเลิกการเดินทาง บัตรโดยสารไม่สามารถยกเลิก หรือคืนเงินบางส่วนได้

ข้อมูลเพิ่มเติม เรื่องโรงแรมที่พัก

- เนื่องจากการวางแผนแบบห้องพักของแต่ละโรงแรมแตกต่างกัน จึงอาจทำให้ห้องพักแบบห้องเดี่ยว (Single) และห้องคู่ (Twin / Double) และห้องพักแบบ 3 ท่าน / 3 เตียง (Triple Room) ห้องพักอาจจะไม่ติดกัน
- กรณีมีงานจัดประชุมนานาชาติ (Trade Fair) เป็นผลให้ค่าโรงแรมสูงขึ้นมาก และห้องพักในเมืองเต็ม บริษัทฯ ขอสงวนสิทธิ์ในการปรับเปลี่ยน หรือย้ายเมืองเพื่อให้เกิดความเหมาะสม

ข้อมูลเพิ่มเติมเรื่องสัมภาระ และค่าพนักงานยกกระเป๋า (Porter)

- สำหรับน้ำหนักของสัมภาระที่ทางสายการบินอนุญาตให้บรรทุกได้ห้องเครื่องบิน คือ 20 กิโลกรัม (สำหรับผู้โดยสารชั้นประหยัด / Economy Class Passenger) การเรียกค่าระวางน้ำหนักเพิ่มเป็นสิทธิของสายการบินที่ท่านไม่อาจปฏิเสธได้ (ท่านต้องชำระในส่วนที่โดนเรียกเก็บเพิ่ม)





- สำหรับกระเป๋าสัมภาระที่ทางสายการบินอนุญาตให้นำขึ้นเครื่องได้ ต้องมีน้ำหนักไม่เกิน 7 กิโลกรัม และมีความกว้าง+ยาว+สูง ไม่เกิน 115 เซนติเมตร หรือ 25 เซนติเมตร (9.75 นิ้ว) x 56 เซนติเมตร (21.5 นิ้ว) x 46 เซนติเมตร (18 นิ้ว)
- กรณีที่ต้องมีบินด้วยสายการบินภายในประเทศ น้ำหนักของกระเป๋าจะถูกกำหนดให้ต่ำกว่ามาตรฐานได้ ทั้งนี้ขึ้นอยู่กับข้อกำหนดของแต่ละสายการบิน ทางบริษัทฯ ขอสงวนสิทธิ์ไม่รับภาระส่วนของค่าใช้จ่ายที่สัมภาระน้ำหนักเกิน (ท่านต้องชำระในส่วนที่โดนเรียกเก็บเพิ่ม)
- ทางบริษัทฯ **ไม่รับผิดชอบกรณีเกิดการสูญเสี่ย, สูญหายของกระเป๋า และสัมภาระของผู้โดยสารทุกกรณี**
หมายเหตุ... (สำคัญมาก!!! ผู้โดยสารควรรับทราบก่อนการเดินทาง)

1. รายการอาจมีการเปลี่ยนแปลงตามความเหมาะสม เนื่องจาก การยกเลิกเที่ยวบิน ความล่าช้าของสายการบิน โรงแรม ที่พัก การจราจร เหตุการณ์ทางการเมือง การนัดหยุดงาน การก่อจลาจล อุบัติเหตุ สภาพอากาศ ภัยธรรมชาติ วิกฤติภัย อัคคีภัย โรคระบาด ในประเทศ หรือนอกประเทศ หรือเมืองที่ท่านเดินทางไป หรือไม่ว่าจะด้วยสาเหตุใดๆ ก็ตาม (ซึ่งเป็นเหตุการณ์ที่นอกเหนือการควบคุมจากทางบริษัทฯ) โดยทางบริษัทฯ จะคำนึงถึงความปลอดภัยของลูกค้าเป็นสำคัญ
2. หากท่านยกเลิกทัวร์ เนื่องจากเหตุการณ์ความไม่สงบทางการเมือง สายการบิน สภาพอากาศ ภัยธรรมชาติ วิกฤติภัย อัคคีภัย โรคระบาด ในประเทศ หรือนอกประเทศ หรือเมืองที่ท่านเดินทางไป แต่สายการบิน หรือในส่วนของการบินบริการทางประเทศที่ท่านเดินทางท่องเที่ยว ยังคงให้บริการอยู่เป็นปกติ ทางบริษัทฯ **ขอสงวนสิทธิ์ในการไม่คืนค่าทัวร์ทั้งหมด หรือบางส่วนให้กับท่าน**
3. หากในวันเดินทาง สถานที่ท่องเที่ยวใดที่ไม่สามารถเข้าชมได้ ไม่ว่าจะด้วยสาเหตุใดก็ตาม ทางบริษัทฯ **จะหาสถานที่ท่องเที่ยวใหม่ทดแทน หรือคืนค่าใช้จ่ายบางส่วนนั้นให้**
4. บริษัทฯ **จะไม่รับผิดชอบ** และขอสงวนสิทธิ์ในการ**ไม่คืนค่าทัวร์ทั้งหมด หรือบางส่วนให้กับท่าน** ในกรณีดังนี้
 - กรณีที่กองตรวจคนเข้าเมือง ห้ามผู้เดินทาง เดินทาง เนื่องจากมีสิ่งผิดกฎหมาย หรือสิ่งของห้ามนำเข้าประเทศ **เอกสารเดินทางไม่ถูกต้อง** หรือความประพฤติส่อไปในทางเสื่อมเสียด้วยเหตุผลใดๆ ก็ตามที่ทางกองตรวจคนเข้าเมืองห้ามเดินทาง
 - กรณีที่สถานทูตออกวีซ่า อันสืบเนื่องมาจากตัวผู้โดยสารเอง
 - กรณีที่กองตรวจคนเข้าเมืองของประเทศไทยงดออกเอกสารเข้าเมือง ให้กับชาวต่างชาติ หรือคนต่างด้าวที่พำนักอยู่ในประเทศไทย

จากมาตรการยกเว้นวีซ่าเข้าประเทศญี่ปุ่นให้กับคนไทย ผู้ที่ประสงค์จะพำนักระยะสั้นในประเทศญี่ปุ่นไม่เกิน 15 วัน ไม่ว่าจะด้วยวัตถุประสงค์เพื่อการท่องเที่ยว เยี่ยมญาติ หรือธุรกิจ จะต้องยื่นเอกสารในขั้นตอนการตรวจเข้าเมือง เพื่อยืนยันการมีคุณสมบัติการเข้าประเทศญี่ปุ่น ดังต่อไปนี้





1. ตัวเครื่องบินขาออกจากประเทศญี่ปุ่น (ทางบริษัทฯ จัดการให้)
2. สิ่งที่ยืนยันว่าท่านสามารถรับผิดชอบค่าใช้จ่ายที่อาจเกิดขึ้นในระหว่างที่พำนักในประเทศญี่ปุ่นได้ (เช่น เงินสด บัตรเครดิต เป็นต้น)
3. ชื่อ ที่อยู่ และหมายเลขติดต่อในระหว่างที่พำนักในประเทศญี่ปุ่น (ทางบริษัทฯ จัดการให้)
4. กำหนดการเดินทางระหว่างที่พำนักในประเทศญี่ปุ่น (ทางบริษัทฯ จัดการให้)

คุณสมบัติการเข้าประเทศญี่ปุ่น (สำหรับกรณีการเข้าประเทศญี่ปุ่นด้วยมาตรการยกเว้นวีซ่า)

1. หนังสือเดินทางต้องมีอายุการใช้งานเหลืออยู่ ไม่ต่ำกว่า 6 เดือน
2. กิจกรรมใดๆ ที่จะกระทำในประเทศญี่ปุ่นจะต้องไม่เป็นสิ่งที่ขัดต่อกฎหมายและเข้าข่ายคุณสมบัติการพำนักระยะสั้น
3. ในขั้นตอนการขอเข้าประเทศ จะต้องระบุระยะเวลาการพำนักไม่เกิน 15 วัน
4. เป็นผู้ที่ไม่ม่ประวัติการถูกส่งตัวกลับจากประเทศญี่ปุ่น มิได้อยู่ในระยะเวลาของการถูกปฏิเสธไม่ให้เข้าประเทศ และไม่เข้าข่ายคุณสมบัติที่จะถูกปฏิเสธไม่ให้เข้าประเทศ

หมายเหตุ : กรุณาอ่านศึกษารายละเอียดทั้งหมดก่อนทำการจอง เพื่อความถูกต้องและความเข้าใจตรงกันระหว่างท่านลูกค้าและบริษัท

1. บริษัทฯ ขอสงวนสิทธิ์ที่จะเลื่อนการเดินทาง หรือปรับราคาค่าบริการขึ้น ในกรณีที่มิผู้ร่วมคณะไม่ถึง 30 ท่าน
2. ขอสงวนสิทธิ์การเก็บค่าน้ำมันและภาษีสนามบินทุกแห่งเพิ่ม หากสายการบินมีการปรับขึ้นก่อนวันเดินทาง
3. บริษัทฯ ขอสงวนสิทธิ์ในการเปลี่ยนเที่ยวบิน โดยมีต้องแจ้งให้ทราบล่วงหน้าอันเนื่องจากสาเหตุต่างๆ
4. บริษัทฯ จะไม่รับผิดชอบใดๆ ทั้งสิ้น หากเกิดกรณีความล่าช้าจากสายการบิน, การยกเลิกบิน, การประท้วง, การนัดหยุดงาน, การก่อการจลาจล, ภัยธรรมชาติ, การนำสิ่งของผิดกฎหมาย ซึ่งอยู่นอกเหนือความรับผิดชอบของบริษัทฯ
5. บริษัทฯ จะไม่รับผิดชอบใดๆ ทั้งสิ้น หากเกิดสิ่งของสูญหายอันเนื่องเกิดจากความประมาทของท่าน, เกิดจากการโจรกรรม และอุบัติเหตุจากความประมาทของนักท่องเที่ยวเอง
6. เมื่อท่านตกลงชำระเงินมัดจำหรือค่าทัวร์ทั้งหมดกับทางบริษัทฯ แล้ว ทางบริษัทฯ จะถือว่าท่านได้ยอมรับเงื่อนไขข้อตกลงต่างๆ ทั้งหมด
7. รายการนี้เป็นเพียงข้อเสนอที่ต้องได้รับการยืนยันจากบริษัทฯ อีกครั้งหนึ่ง หลังจากได้สำรองโรงแรมที่พักในต่างประเทศเรียบร้อยแล้ว โดยโรงแรมจัดในระดับใกล้เคียงกัน ซึ่งอาจจะปรับเปลี่ยนตามที่ระบุในโปรแกรม
8. การจัดการเรื่องห้องพัก เป็นสิทธิของโรงแรมในการจัดห้องให้กับกรุ๊ปที่เข้าพัก โดยมีห้องพักสำหรับผู้สูบบุหรี่ / ปลอดบุหรี่ได้ โดยอาจจะขอเปลี่ยนห้องได้ตามความประสงค์ของผู้ที่พัก ทั้งนี้ขึ้นอยู่กับความพร้อมให้บริการของโรงแรมและไม่สามารถรับประกันได้





9. กรณีผู้เดินทางต้องการความช่วยเหลือเป็นพิเศษ อาทิเช่น **ใช้วีซ่ากรรณาแจ้งบริษัทฯ อย่างน้อย 7 วันก่อนการเดินทาง** มิฉะนั้นบริษัทฯ ไม่สามารถจัดการล่วงหน้าให้ได้
10. มัคคุเทศก์ พนักงาน และตัวแทนของผู้จัด ไม่มีสิทธิในการให้คำสัญญาใดๆ ทั้งสิ้นแทนผู้จัด นอกจากมีเอกสารลงนามโดยผู้มีอำนาจของผู้จัดกำกับเท่านั้น
11. ผู้จัดจะไม่รับผิดชอบ และไม่สามารถคืนค่าใช้จ่ายต่างๆ ได้เนื่องจากการเหมาจ่ายกับตัวแทนต่างๆ ในกรณีที่ผู้เดินทางไม่ผ่านการพิจารณาในการตรวจคนเข้าเมือง-ออกเมือง ไม่ว่าจะเป็นกองตรวจคนเข้าเมืองหรือกรมแรงงานของทุกประเทศในรายการท่องเที่ยว อันเนื่องมาจากการกระทำที่ส่อไปในทางผิดกฎหมาย การหลบหนี เข้าออกเมือง เอกสารเดินทางไม่ถูกต้อง หรือการถูกปฏิเสธในกรณีอื่นๆ
12. กรณีต้องการพักแบบ 3 ท่าน ต่อห้องหรือห้องแบบ 3 เตียง Triple โรงแรมมีห้อง Triple ไม่เพียงพอ ขอสงวนสิทธิในการจัดห้องให้เป็นแบบ แยก 2 ห้อง คือ 1 ห้องพักรู และ 1 ห้องพักเดี่ยว โดยไม่ค่าใช้จ่ายเพิ่ม
13. สภาพการจราจรในช่วงวันเดินทางตรงกับวันหยุดเทศกาลของญี่ปุ่น หรือวันเสาร์อาทิตย์ รถอาจจะติด อาจทำให้เวลาในการท่องเที่ยว และข้อบั้งแต่ละสถานที่น้อยลง โดยเป็นดุลยพินิจของมัคคุเทศก์ และคนขับรถในการบริหารเวลา ซึ่งอาจจะขอความร่วมมือจากผู้เดินทางในบางครั้งที่ต้องเร่งรีบ เพื่อให้ได้ท่องเที่ยวตามโปรแกรม
14. บริการน้ำดื่มท่านวันละ 1 ขวด ต่อคนต่อวันเริ่มในวันที่ 2 ของการเดินทาง ถึงวันที่ ... ของการเดินทาง
15. การบริการของรถบัสนำเที่ยวญี่ปุ่น ตามกฎหมายของประเทศญี่ปุ่น สามารถให้บริการวันละ 10 ชั่วโมง ในวันนั้นๆ มิอาจเพิ่มเวลาได้ โดยมัคคุเทศก์และคนขับจะเป็นผู้บริหารเวลาตามความเหมาะสม ทั้งนี้ขึ้นอยู่กับสภาพการจราจรในวันเดินทางนั้นๆเป็นหลัก จึงขอสงวนสิทธิในการปรับเปลี่ยนเวลาท่องเที่ยวตามสถานที่ในโปรแกรมการเดินทาง

***** ขอขอบพระคุณทุกท่านที่มอบความไว้วางใจให้กับเรา ดูแลเรื่องการท่องเที่ยวและบริการ *****

