



ลี่เจียง แชนกรีล่า ภูเขาหิมะมังกรหยก

ชมการแสดง Impression of Lijiang

บินตรงไม่เสียเวลา 6 วัน 5 คืน

เดินทางโดยสายการบิน RUILI AIRLINES (DR)

VLJG65DR-18

瑞丽航空 Ruili Airlines

จิน ลี่เจียง แชนกรีล่า

วัดลามะ ภูเขาหิมะมังกรหยก 6 วัน 5 คืน

ชมการแสดง Impression of Lijiang

สุดคุ้ม บินตรง อากาศดี

วัดต้าฝื่อ (ง้อถ้อทองคำ) หุบเขาพระจันทร์สีน้ำเงิน สระมิงกรดำ

เริ่ม **17,888**

เดินทางเดือน เมษายน-ตุลาคม 67

ภูเขาหิมะมังกรหยก · ชมโชว์ Impression of Lijiang · หุบเขาพระจันทร์สีน้ำเงิน
ช่องเขาเสือกระโจน · พิพิธภัณฑ์จางมี้ · เมืองโบราณตุ๋นเค่อจาง วัดลามะชงจ้านหลิน
สระมิงกรดำ · เมืองโบราณลี่เจียง · อีสระเที่ยวตามอริยาศย เลือกซื้อทัวร์เสริมได้

Songzanlin

Look Trip Holiday Co.,Ltd.

222/2 ไทลด์ินทาวน์ บางนา-สวนหลวง ๓.กาญจนภิเษก แขวงดงดอกไม้ เขตประเวศ กทม 10250

CALL 02-130-6430

HOT LINE 091-091-6494 | 091-091-6495

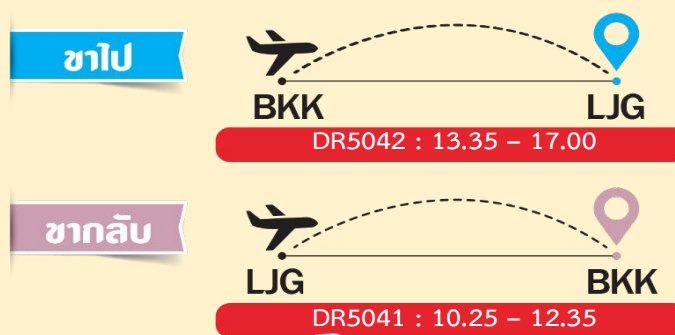
LINE @looktripholiday



วันที่	โปรแกรมทัวร์	อาหาร			โรงแรม
		เช้า	เที่ยง	เย็น	
1	สนามบิณสูวรรณภูมิ - สนามบิณนานาชาติลีเจียงชานयी		✈	✓	GYA HOTEL หรือเทียบเท่า ★★★
2	อุทยานภูเขาทิมะมั่งกรทยก (รวมกระเช้า) - การแสดง Impression of Lijiang - หุบเขาพระจันทร์สีน้ำเงิน ไม่รวมรถเก๋ง - เมืองเก่าไปซา	✓	✓	✗	GYA HOTELหรือเทียบเท่า ★★★
3	ช่องเขาเสือกระโจน(ไม่รวมบันไดเลื่อน) - เมืองแซงกรีล่า พิพิธภัณฑ์จามรี - วัดต้าฝื่อ (กงล้อทองคำ) - เมืองโบราณตุเคื่อง	✓	✓	✗	SALONG HOTEL หรือเทียบเท่า ★★★
4	วัดลามะชงจ้านหลิง - เมืองลีเจียง - ร้านยาถางเรนถั่ง - สระมั่งกรดำ - เมืองโบราณลีเจียง	✓	✓	✗	GYA HOTELหรือเทียบเท่า ★★★
5	Free Day	✓	✗	✗	GYA HOTELหรือเทียบเท่า ★★★
6	สนามบิณนานาชาติลีเจียงชานयी - สนามบิณสูวรรณภูมิ	✓	✈		

*เที่ยวบินเดินทาง และเวลาอาจมีการเปลี่ยนแปลงกรุณาสอบถามเที่ยวบินคอนเฟิร์มจากเจ้าหน้าที่ก่อนทุกครั้ง

ตารางการเดินทาง สายการบิน รุลี่ แอร์ไลน์





อัตราค่าบริการ

วันเดินทาง	ราคาทัวร์/ท่าน (ผู้ใหญ่ อายุ 18 ปีขึ้นไป) พักห้องละ 2 ท่าน	ราคาทัวร์/ท่าน (เด็ก อายุต่ำกว่า 18 ปี) พักห้องละ 2 ท่าน	ราคา ห้องพักท่านเดียว (เพิ่ม)
20 - 25 เมษายน 2567	17,888	17,888	4,500
09 - 14 พฤษภาคม 2567	17,888	17,888	4,500
11 - 16 พฤษภาคม 2567	18,888	18,888	4,500
16 - 21 พฤษภาคม 2567	18,888	18,888	4,500
18 - 23 พฤษภาคม 2567	18,888	18,888	4,500
23 - 28 พฤษภาคม 2567	17,888	17,888	4,500
25 - 30 พฤษภาคม 2567	18,888	18,888	4,500
30 พฤษภาคม - 04 มิถุนายน 2567	18,888	18,888	4,500
01 - 06 มิถุนายน 2567	18,888	18,888	4,500
06 - 11 มิถุนายน 2567	17,888	17,888	4,500
08 - 13 มิถุนายน 2567	17,888	17,888	4,500
13 - 18 มิถุนายน 2567	17,888	17,888	4,500
15 - 20 มิถุนายน 2567	17,888	17,888	4,500
20 - 25 มิถุนายน 2567	17,888	17,888	4,500
22 - 27 มิถุนายน 2567	17,888	17,888	4,500
29 มิถุนายน - 04 กรกฎาคม 2567	17,888	17,888	4,500
04 - 09 กรกฎาคม 2567	17,888	17,888	4,500
06 - 11 กรกฎาคม 2567	17,888	17,888	4,500
11 - 16 กรกฎาคม 2567	17,888	17,888	4,000
22 - 27 สิงหาคม 2567	17,888	17,888	4,500
24 - 29 สิงหาคม 2567	17,888	17,888	4,500
29 สิงหาคม - 03 กันยายน 2567	17,888	17,888	4,500
31 สิงหาคม - 05 กันยายน 2567	17,888	17,888	4,500
05 - 10 กันยายน 2567	17,888	17,888	4,500
07 - 12 กันยายน 2567	17,888	17,888	4,500
12 - 17 กันยายน 2567	17,888	17,888	4,500
14 - 19 กันยายน 2567	17,888	17,888	4,500



19 - 24 กันยายน 2567	17,888	17,888	4,500
21 - 26 กันยายน 2567	18,888	18,888	4,500
10 - 15 ตุลาคม 2567	19,888	19,888	4,500
12 - 17 ตุลาคม 2567	19,888	19,888	4,500
17 - 22 ตุลาคม 2567	19,888	19,888	4,500
19 - 24 ตุลาคม 2567	19,888	19,888	4,500

อัตราค่าบริการสำหรับเด็กอายุไม่เกิน 2 ปี ณ วันเดินทางกลับ (Infant) ท่านละ 8,000 บาท

ค่าทัวร์ไม่รวมค่าจ้างมัคคุเทศก์และคนขับรถท้องถิ่น ท่านละ 2,000 บาท

*** ชำระที่สนามบิน ณ จุดนัดพบ ก่อนออกเดินทาง ***

ในส่วนค่าทิปหัวหน้าทัวร์ ตามมาตรฐานการให้ทิป วันละ 100 บาท/ท่าน/วัน ทั้งนี้ขึ้นอยู่กับความพึงพอใจของท่าน*ค่าบริการ
ข้างต้นเฉพาะนักท่องเที่ยวถือพาสปอร์ตไทยเท่านั้น กรณีถือพาสปอร์ตต่างชาติชำระเพิ่ม 3,000 บาท*

วันแรก **สนามบินสุวรรณภูมิ - สนามบินนานาชาติลีเจียนเจย์**

10.30 น. คณะพร้อมกันที่ **สนามบินสุวรรณภูมิ** อาคารผู้โดยสารระหว่างประเทศ ชั้น 4 เคาน์เตอร์**สายการบิน RUILI AIRLINES** โดยมีเจ้าหน้าที่ของบริษัทฯคอยต้อนรับ และอำนวยความสะดวกด้านเอกสารการเดินทาง

13.35 น. ออกเดินทางสู่ **เมืองลี่เจียง** โดย **สายการบิน RUILI AIRLINES (DR)** เที่ยวบินที่ **DR5042**



เที่ยวบินหรือเวลาอาจมีการเปลี่ยนแปลง ทั้งนี้ขึ้นอยู่กับสายการบินเป็นผู้กำหนด

ขอสงวนสิทธิ์ในการเลือกที่นั่งบนเครื่องบิน เนื่องจากเป็นตั๋วกรุ๊ป การจัดที่นั่งจะเป็นระบบ RANDOM ที่นั่งอาจจะไม่ได้นั่งติดกัน ทางบริษัทไม่สามารถเข้าไปแทรกแซงได้ ซึ่งเป็นไปตามเงื่อนไขของสายการบินเป็นผู้กำหนด



17.00 น. ถึง สนามบินนานาชาติลี่เจียงชานยี (เวลาท้องถิ่นที่จีน เร็วกว่าประเทศไทย 1 ชั่วโมง กรุณาปรับเวลาของท่านเพื่อความสะดวกในการนัดหมาย) ผ่านพิธีการตรวจคนเข้าเมือง, ศุลกากรและรับสัมภาระเรียบร้อยแล้ว

ค่ำ บริการอาหารค่ำ พิเศษ เมนูชาบูโต๊ะยาว พร้อมชมการแสดงเต้นรำพื้นเมือง



หลังรับประทานอาหาร นำท่านเดินทางเข้าสู่ที่พัก

ที่พัก GYA HOTELหรือเทียบเท่า ระดับ 3 ดาว

วันที่สอง อุทยานภูเขามังกรหยก (รวมกระเช้า) - ชมการแสดง Impression of Lijiang - หุบเขาพระจันทร์สีน้ำเงิน (ไม่รวมรถกอล์ฟ) - หมู่บ้านเมืองเก่าไปซา

เช้า บริการอาหารเช้า ณ ห้องอาหารของโรงแรม

หลังรับประทานอาหาร นำท่านเดินทางสู่อุทยาน เพื่อนำท่าน นั่งกระเช้าสู่ **ภูเขาหิมะมังกรหยก (JADE DRAGON SNOW MOUNTAIN)** ที่ตั้งอยู่ทางตะวันตกเฉียงเหนือของเมืองลี่เจียง ซึ่งจะเป็นภูเขาที่มีหิมะปกคลุมตลอดทั้งปี มีความสูงเหนือระดับน้ำทะเล โดยเฉลี่ยประมาณ 4,000 เมตร เนื่องจากมียอดเขา 13 ยอดเรียงต่อกันและปกคลุมด้วยหิมะ มีลักษณะคล้ายมังกร จึงถูกเรียกว่าภูเขาหิมะมังกรหยก ขึ้นสู่จุดชมวิวบนยอดเขา เพื่อชมวิวทิวทัศน์และธรรมชาติบนจุดที่สวยงามที่สุด ตลอดสองข้างทางที่ขึ้นยอดเขา ท่านจะได้ชื่นชมและดื่มด่ำกับความหนาวเย็นของธรรมชาติ (หมายเหตุ : ราคาทัวร์นี้ เป็นราคาที่รวมค่ากระเช้าแล้ว หากเกิด กรณีที่มีการประกาศปิดให้บริการกระเช้าไฟฟ้าตามประกาศของทางรัฐ ทำให้เกิดการปิดกระเช้าเนื่องจากสภาพแวดล้อม อากาศ การปิดบำรุงซ่อมแซม รวมถึงการจำกัดคนขึ้น ทางบริษัทขอสงวนสิทธิ์ในการปรับเปลี่ยนโปรแกรมไปยังทุ่งหญ้าหยุนซานผิง (Yun Shan Ping) แทน หรือสถานที่อื่นแทนตามความเหมาะสม



เที่ยง

บริการอาหารกลางวัน

หลังอาหารกลางวัน นำท่านชมโชว์ **Impression Of Lijiang** โชว์สุดอลังการท่ามกลางภูเขา หิมะมังกรหยก โชว์สุดอลังการแห่งเมืองลี่เจียง ประเทศจีน จากผู้กำกับชื่อก้องโลก จางอวี๋โหมว ที่เนรมิตให้ภูเขาหิมะมังกรหยกเป็นฉากหลังและบริเวณทุ่งหญ้าเป็นเวทีการแสดงบนความสูงกว่า 3,000 เมตร ใช้นักแสดงกว่า 600 ชีวิต แสง สี เสียงและการแต่งกายสุดตระการตา เล่าเรื่องราว ชีวิตความเป็นอยู่ และชาวเผ่าต่างๆ ของเมืองลี่เจียง ด้วยวิว บรรยากาศและทุกอย่าง ถือว่าเป็น การแสดงโชว์กลางแจ้งที่ยิ่งใหญ่ตระการตา (หมายเหตุ: ในกรณีที่สภาพอากาศทำให้โชว์ไม่สามารถแสดงได้ หรือมีการงดการแสดง ขอสงวนสิทธิ์ไม่คืนค่าใช้จ่ายเนื่องจากบริษัทฯ ได้ชำระค่า ตัวเข้าชมกับบริษัทฯ ตัวแทนเรียบร้อยแล้วแต่จะมีการจัดโชว์อื่นทดแทนค่ะ)





จากนั้นนำท่านชม **หุบเขาพระจันทร์สีน้ำเงิน** หรือ Blue Moon Valley เป็นทะเลสาบที่อยู่กลางหุบเขาอีกด้านหนึ่งในอุทยานเดียวกันกับภูเขาหิมะมังกรหยกมีระดับความสูงกว่าระดับน้ำทะเลถึง 4,000 เมตร น้ำในทะเลสาบแห่งนี้มาจากการละลายของหิมะบนภูเขาหิมะไหลมารวมกันบริเวณนี้ ทำให้น้ำบริเวณนี้เป็นสีฟ้าเทอร์ควอยซ์ ซึ่งน้ำในทะเลสาบจะมีความเย็นเฉียบตลอดทั้งปีสำหรับเหตุผลว่าที่นี่ทำไมถึงถูกเรียกว่าหุบเขาพระจันทร์สีน้ำเงิน เพราะเราถ้ามองจากด้านบนลงมาจะเห็นเป็นเหมือนพระจันทร์เสี้ยวสีน้ำเงินอยู่ในหุบเขาเลย สามารถเดิมชมความสวยของ ทะเลสาบได้ตลอดระยะทาง 3 กิโลเมตร (อัตราค่าบริการนี้ยังไม่รวมรถกอล์ฟ ประมาณ 60 หยวน)





จากนั้นนำท่านเดินทางสู่ **หมู่บ้านเมืองเก่าไปซา** (Baisha Ancient Town) เป็นอีกหนึ่งหมู่บ้านที่ยังคงความงามตามของสถาปัตยกรรมแบบจีนโบราณเอาไว้ให้ได้ชม โดยหมู่บ้านไปซาเคยเป็นเมืองหลวงเก่าของลี่เจียงในสมัยราชวงศ์ซ่งและราชวงศ์หยวน ภายในหมู่บ้าน โบราณแห่งนี้ยังมีของขายอีกมากมาย รวมทั้งอาหาร และ ของทานเล่นมากมายในที่แห่งนี้ ที่ราคาย่อมเยาและหาซื้อได้ง่ายได้ที่ตลาดแห่งนี้ (หากบางช่วงเวลารถติดหนักไม่สามารถเดินหมู่บ้านไปซาได้ ทางบริษัท ขอสงวนสิทธิ์ เปลี่ยนโปรแกรมเดินทางไปเมืองโบราณอื่นหรือสถานที่ท่องเที่ยวอื่นทดแทน)



ค่า

อิสระอาหารค่า

(ลูกค้าสามารถทานอาหารได้ในเมืองโบราณ ซึ่งมีร้านอาหารพร้อมรูปภาพที่สามารถสั่งทานได้ง่ายรวมถึงของหวาน ชา และ ขนมต่างๆ มากมาย ตาม 2 ซ้างทางในเมืองโบราณแห่งนี้) หลังจากนั้น นำท่านเดินทางเข้าสู่ที่พัก

ที่พัก

GYA HOTELหรือเทียบเท่า ระดับ 3 ดาว

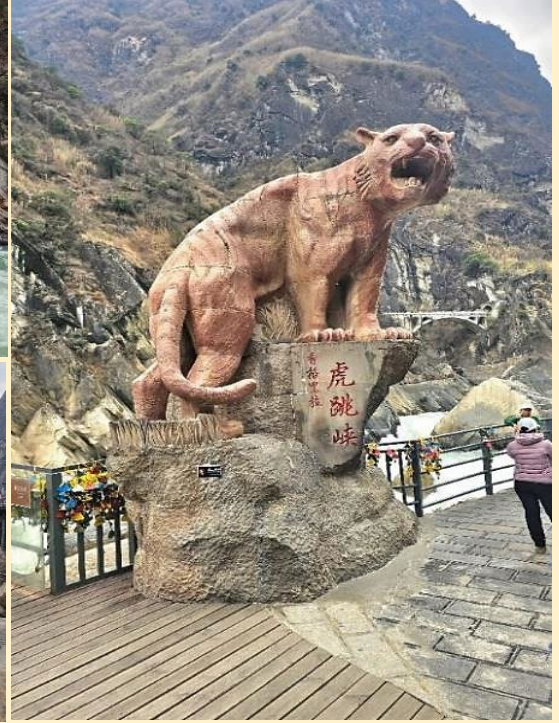
วันที่สาม

ช่องเขาเสือกระโจน(ไม่รวมบันไดเลื่อน) - เมืองแซงกรีล่า - พิพิธภัณฑ์จามรี - วัดต้าฝื่อ (กงล้อทองคำ) - เมืองโบราณตุ๋นเค่อจง

เช้า

บริการอาหารเช้า ณ ห้องอาหารของโรงแรม

นำท่านชม **หุบเขาเสือกระโจน** เป็นหนึ่งในหุบเขาเหนือแม่น้ำที่ลึกที่สุดในโลกโดยมีจุดที่ลึกที่สุดระหว่างแม่น้ำถึงยอดเขาประมาณ 3,790 เมตร เป็นช่องหุบเขาเหนือแม่น้ำแยงซี ในมณฑลยูนนาน สาธารณรัฐประชาชนจีน ช่องแคบเสือกระโจนยังได้รับขึ้นทะเบียนเป็นมรดกโลก UNESCO อีกด้วย ตั้งอยู่ระหว่างทางแยกของเมืองลี่เจียงและเมืองจงเตี้ยน (ใช้เวลาเดินทางประมาณ 1.30 ชั่วโมง) **(อัตราค่าบริการไม่รวมค่าบันไดเลื่อน ประมาณ 70 หยวน)**



เที่ยง

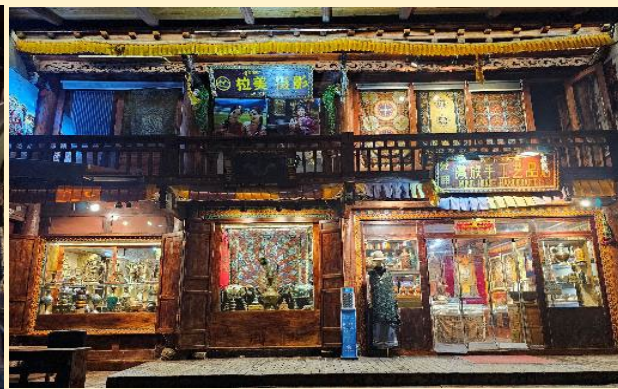
บริการอาหารกลางวัน

จากนั้นนำท่านเดินทางสู่ **พิพิธภัณฑ์จามรี** ซึ่งจะมีข้อมูลของจามรี ที่มีอยู่ค่อนข้างมาก ในเขตแซงกรีล่า รวมถึงการนำจามรี มาทำผลิตภัณฑ์ต่าง ทั้ง อาหาร ขนม ข้าวของเครื่องใช้ และ กระเป๋าที่ทำมาจากหนังจามรี





จากนั้นนำท่านเดินทางสู่ วัดกุ้ยชาน หรือ **วัดต้าฝอ** (Dafo Temple) 大佛寺 ตั้งอยู่บนเนินเขา ในเขตเมืองเก่าของเซี่ยงไฮ้ เป็นวัดทิเบตขนาดใหญ่ มีกงล้อธรรมที่มีขนาดใหญ่ที่สุดในโลก คนมักเรียกว่า "กงล้อมนตราทองคำ" "กงล้อมนตราทองคำ" น้ำหนัก 60 ตัน สูง 19 เมตร จารึกบทสวดมนต์หลายล้านตัวอักษร เขาบอกว่าการหมุนกงล้อนี้เปรียบเสมือนได้สวดมนต์ จากนั้นนำท่านเดินทางสู่ **เมืองโบราณตุ่เค่อจง** ซึ่งเป็นเมืองที่มีประวัติศาสตร์ยาวนานกว่า 1,300 ปี ตั้งอยู่บนระดับความสูง 3,300 เมตรในเมืองเซี่ยงเก้อหลี่ลาหรือเซี่ยงกรีลา ภายในแคว้นปกครองตนเองตีซิง กลุ่มชาติพันธุ์ทิเบต มณฑลยูนนาน ทางตะวันตกเฉียงใต้ของจีน ซึ่งเป็นเขตที่อยู่อาศัยของชาวทิเบตที่ใหญ่ที่สุดและได้รับการอนุรักษ์ไว้ดีที่สุดในประเทศ ภายในเมืองโบราณมีของท่านเล่นของฝากให้ทุกท่านได้เลือกชม



ค่ำ

อิสระอาหารค่ำ

หลังจากนั้น นำท่านเดินทางเข้าสู่ที่พัก

ที่พัก

SALONG HOTELหรือเทียบเท่า ระดับ 3 ดาว

วันที่สี่

วัดลามะซงจ้านหลิน – ร้านยาถงเรนถั่ง - สระมิงกรดำ – เมืองโบราณลี่จี้ยง

เช้า

บริการอาหารเช้า ณ ห้องอาหารของโรงแรม

นำท่านเดินทางสู่ **วัดลามะซงจ้านหลิน** วัดลามะแห่งนี้ ได้ถูกซึ่งสร้างขึ้นเมื่อปี ค.ศ. 1679 ในสมัยราชวงศ์ชิง สร้างขึ้นโดยทะไลลามะองค์ที่ 5 ในปี พ.ศ. 2222 มีพระลามะจำพรรษาอยู่มากกว่า 700 รูป และได้มีการบูรณะตลอดมา วัดแห่งนี้ได้สร้างขึ้นตามลักษณะเดียวกับวัดโปตาลาของทิเบต วัดซงชานหลินเป็นวัดที่ใหญ่ที่สำคัญของเมืองเซี่ยงกรีลา นอกจากนี้ยังเป็นวัดนิกายลา



มะแบบธิเบตที่ใหญ่ที่สุดในมณฑลยูนนานซึ่งมี อายุที่เก่าแก่กว่า 300ปี และในช่วงเทศกาล ชาวทิเบตส่วนใหญ่ ก็จะนิยมการเดินระบำหน้ากากและเป่าแตรงอนซึ่งเป็นการละเล่นที่อยู่ในช่วงเทศกาล สำคัญต่างๆของวัด รวมถึงประเพณีต่างๆ ที่ชาวทิเบตได้อนุรักษ์ไว้



เที่ยง

บริการอาหารกลางวัน

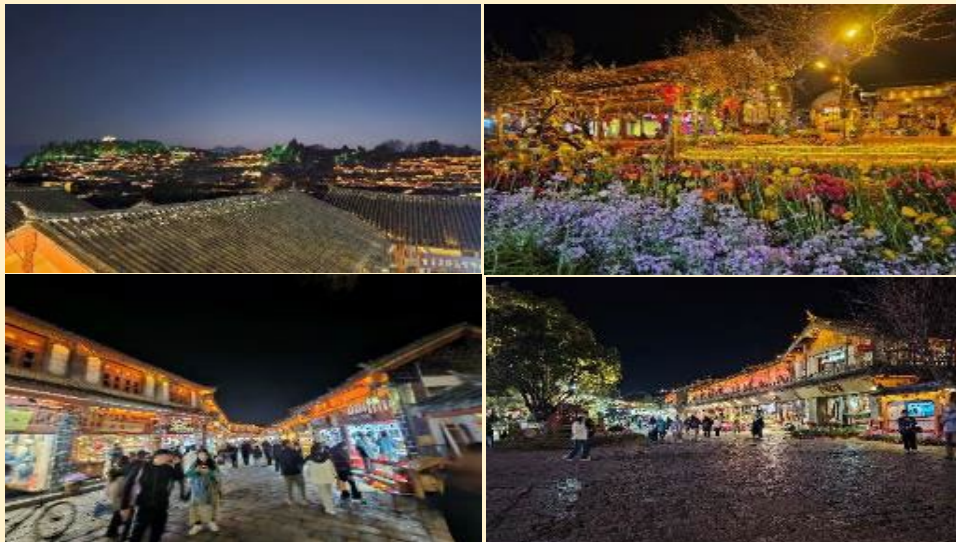
หลังรับประทานอาหาร นำท่านสู่ **ร้านยาจีนถงเรนถัง** ที่มียาจีนที่มีคุณภาพ และขึ้นชื่อที่ลี่เจียง รวมถึงบัวหิมะที่ขึ้นชื่อของจีนด้วย (ใช้เวลาประมาณ 60-90 นาที)
 จากนั้นนำท่านเดินทางกลับไปยังเมืองลี่เจียง พาชม **สระมังกรดำ** หรือเฮยหลงถัน อยู่ในสวนสาธารณะขนาดใหญ่ เรียกกันว่า สวนยู่วฉวน ตั้งอยู่ในตัวเมืองลี่เจียง ทางยูเนสโกยกให้เป็นมรดกโลกอีกด้วย โดยสระน้ำมังกรนี้สร้างขึ้นสมัยราชวงศ์ชิง (แมนจู) จุดเด่นของที่นี่คือความใสของน้ำที่ใสราวกับมรกต สระน้ำมังกรดำ แห่งนี้มีเรื่องเล่าขานต่อกันมาว่า ในอดีตมีคนพบเห็นมังกรดำปรากฏภายใต้ น้ำบ้างผุดขึ้นมาจากสระน้ำบ้าง บรรยายกาศภายในสวนนั้นเงียบสงบและ



งดงามด้วยบึงน้ำใสสะอาดสะท้อนภาพทิวทัศน์ของเทือกเขาหิมาลัยกรหยกได้อย่างชัดเจน



จากนั้นนำท่านเดินทางไปยัง **เมืองโบราณลี่เจียง** เป็นเมืองที่ตั้งอยู่ทางตะวันตกเฉียงเหนือของมณฑลยูนนาน ประเทศจีน ด้วยความสวยงามของลี่เจียงที่มีลักษณะเป็นเมืองโบราณสวยงามและมีประวัติศาสตร์ยาวนานกว่า 800 ปี จึงได้รับขึ้นทะเบียนเป็นมรดกโลกจากองค์การยูเนสโก (UNESCO) เมื่อปี ค.ศ. 1977 ให้เป็นมรดกโลกทางวัฒนธรรม ลี่เจียงเป็นเมืองที่ได้รับฉายาว่า “เวนิสแห่งตะวันออก” อันเนื่องมาจากมีลำธารและคูคลองไหลผ่านอาคารบ้านเรือนโบราณและมีสะพานเล็กๆ ข้ามฝั่งไปมามากกว่า 300 สะพาน ให้ความรู้สึกเหมือนอยู่เมืองเวนิส ประเทศอิตาลี





คำ

อิสระอาหารค่ำ

ลูกค้าสามารถเลือกทานอาหารได้ที่เมืองโบราณสี่เจียง ที่มีอาหารหลากหลายของท้องถิ่นให้ท่านได้เลือกชิม



ที่พัก

GYA HOTEL หรือเทียบเท่า ระดับ 3 ดาว

วันที่สี่

Freeday

เช้า

บริการอาหารเช้า ณ ห้องอาหารของโรงแรม

อิสระ ท่านสามารถเที่ยวด้วยตนเองตามอัธยาศัย (ไม่มีรถและไกด์บริการ)

แนะนำ Option การแสดงรักนิรันดร์สี่เจียง (ไม่รวมเช้า 380 หยวน/ท่าน) เป็นการโชว์แสดงแสงสีเสียง อันยิ่งใหญ่ ตระการตา บอกเล่าเรื่องราวผ่านการแสดงที่จัดขึ้น





ค่า อีสรระอาหารค่า
ที่พัก GYA HOTEL หรือเทียบเท่า ระดับ 3 ดาว

วันที่ห้า สนามบินนานาชาติลี้เจียงซานยี่ - สนามบินสุวรรณภูมิ

เช้า บริการอาหารเช้า ณ ห้องอาหารของโรงแรม
 ได้เวลาอันสมควรนำท่านเดินทางสู่ สนามบินนานาชาติลี้เจียงซานยี่
 11.30 น. เดินทางกลับสู่กรุงเทพฯ โดยสายการบิน RUILI AIRLINES เที่ยวบินที่ DR5041
 13.40 น. เดินทางถึง สนามบินสุวรรณภูมิ โดยสวัสดิภาพและความประทับใจ.....



เที่ยวบิน/ที่นั่งบนเครื่องบิน (สายการบินเป็นผู้กำหนด)

โรงแรม เมนูอาหาร และโปรแกรมการเดินทางอาจมีการสลับปรับเปลี่ยน หรือเปลี่ยนแปลงได้ตามความเหมาะสม

โดยมีต้องแจ้งให้ทราบล่วงหน้า อันเนื่องมาจากเหตุการณ์ต่างๆ ที่อาจเกิดขึ้นจากเหตุสุดวิสัย เช่น เหตุการณ์ทางธรรมชาติ การเมือง สภาพอากาศไม่เอื้ออำนวย รวมไปถึงสถานะห้องพักของแต่ละโรงแรม ทั้งนี้ทางบริษัทจะคำนึงถึงความปลอดภัยและผลประโยชน์ของผู้เดินทางเป็นสำคัญ โดยมีตัวแทนบริษัท (มัคคุเทศก์, หัวหน้าทัวร์, คนขับรถของแต่ละสถานที่) เป็นผู้บริหารเวลาปรับเปลี่ยนตามความเหมาะสม

และหากลูกค้าท่านใดจะมีการจองตัวเครื่องบินภายในประเทศ รถโดยสารภายในประเทศ หรือรถไฟ กรุณาแจ้งและสอบถามกับเจ้าหน้าที่ของบริษัททราบ ก่อนจองทุกครั้ง

ไม่เช่นนั้นบริษัทขอสงวนสิทธิ์ในการรับผิดชอบทุกกรณีหากมีการเปลี่ยนแปลงใดๆ

หนังสือเดินทางจะต้องเหลืออายุการใช้งานมากกว่า 6 เดือน



อัตราค่าบริการนี้รวม

- ค่าตัวเครื่องบินไป-กลับพร้อมคณะ
- ค่าภาษีสนามบินทุกแห่งที่มี
- ค่าน้ำหนักกระเป๋าสัมภาระท่านละ 1 ชิ้น ไม่เกิน 20 กิโลกรัม ถู้อื่นเครื่องได้ 1 ชิ้น ไม่เกิน 7 กิโลกรัม
- ค่ารถรับ ส่ง และนำเที่ยวตามรายการ
- ค่าที่พักตามที่ระบุในรายการ พักห้องละ 2 ท่าน

แต่ละโรงแรมจะมีการวางผังห้องพักแต่ละประเภทแตกต่างกัน จึงทำให้ห้องพักแต่ละประเภทไม่ได้ยู่ติดกันหรืออยู่คนละชั้น บางโรงแรมอาจไม่มีห้องพักแบบ 3 ท่าน หากต้องการเข้าพัก 3 ท่าน อาจเป็นเตียงใหญ่ 1 เตียง และ 1 เตียงเสริมแบบพับ หรือ SOFA BED ทั้งนี้ขึ้นอยู่กับรูปแบบการจัดห้องพักของโรงแรมนั้น ๆ หรือ อาจมีความจำเป็นต้องแยกห้องพักเป็น พัก 2 ท่าน 1 ห้อง และ พักเดี่ยว 1 ห้อง ไม่ว่าจะกรณีใดใด ทางบริษัท ฯ ขอสงวนสิทธิ์ในการเรียกเก็บค่าบริการค่าห้องพักเดี่ยวเพิ่มกับผู้เข้าพัก

- ค่าเข้าชมสถานที่ต่างๆ ตามรายการ
- ค่าอาหารตามมือที่ระบุในรายการ
- ค่ามัคคุเทศก์คอยบริการตลอดการเดินทาง
- ค่าประกันอุบัติเหตุระหว่างเดินทาง วงเงินท่านละ 1,000,000 บาท (เงื่อนไขตามกรมธรรม์)

อัตราค่าบริการนี้ ไม่ รวม

- ค่าใช้จ่ายส่วนตัวนอกเหนือจากรายการที่ระบุ เช่น ค่าทำหนังสือเดินทาง ค่าโทรศัพท์ ค่าโทรศัพท์ทางไกล ค่าอินเทอร์เน็ต ค่าซักรีด มินิบาร์ในห้อง รวมถึงค่าอาหารและเครื่องดื่มที่สั่งเพิ่มนอกเหนือรายการ (กรุณาสอบถามจากหัวหน้าทัวร์ก่อนการใช้บริการ)
- ค่าอาหารพิเศษนอกเหนือจากที่ทัวร์จัด เช่น อาหารเจ อาหารมังสวิรัต และอาหารอิสลาม มุสลิม
- ค่าจ้างคนขับรถและมัคคุเทศก์ท้องถิ่น ท่านละ 2,000 บาท /ตลอดการเดินทาง/ต่อท่าน ชำระที่สนามบินในวันเดินทาง ในส่วนของหัวหน้าทัวร์ไม่ได้รวมอยู่ในค่าทิปไกด์และคนขับรถ ตามมาตรฐานการให้ทิป วันละ 100 บาท/ท่าน/วัน
- ค่าภาษีมูลค่าเพิ่ม 7% และภาษีหัก ณ ที่จ่าย 3%
- ค่าตรวจ RT-PCR TEST / ATK ก่อนเดินทาง
- ค่าส่วนเกินของน้ำหนักกระเป๋าตามที่ระบุในรายการ สายการบินเป็นผู้เรียกเก็บ กิโลกรัมละ 100 หยวน
- ค่าวีซ่า



เงื่อนไขการให้บริการ

1. ในการจองกรุณา **ชำระมัดจำค่าทัวร์ท่านละ 10,000 บาท** พร้อมหน้าพาสฯ ภายใน 2 วัน หากไม่ชำระตามที่บริษัทกำหนด ขออนุญาตตัดที่นั่งเพื่อให้ลูกค้าท่านอื่นที่รอที่นั่งอยู่โดยอัตโนมัติ และต้องชำระค่าทัวร์ส่วนที่เหลือก่อนเดินทางอย่าง 35 วัน หากท่านไม่ชำระเงินหรือไม่ชำระเงินตามกำหนดให้ถือว่าท่านสละสิทธิในการเดินทางนั้น ๆ เมื่อท่านชำระเงินค่าทัวร์เรียบร้อยแล้ว ทางบริษัทฯ ถือว่าท่านยอมรับเงื่อนไขและข้อตกลงต่างๆ ที่ได้ระบุไว้ทั้งหมดนี้แล้ว
2. เมื่อท่านออกเดินทางไปกับคณะแล้ว ท่านงดการใช้บริการรายการใดรายการหนึ่ง หรือไม่เดินทางพร้อมคณะถือว่าท่านสละสิทธิ์ ไม่อาจเรียกร้องค่าบริการ และเงินมัดจำคืน ไม่ว่ากรณีใดๆ ทั้งสิ้น
3. กรณีที่กองตรวจคนเข้าเมืองทั้งที่กรุงเทพฯ และในต่างประเทศปฏิเสธมิให้เดินทางออก หรือเข้าประเทศที่ระบุในรายการเดินทาง บริษัทฯ ของสงวนสิทธิ์ที่จะไม่คืนค่าบริการไม่ว่ากรณีใดๆ ทั้งสิ้น

การยื่นวีซ่าเดี่ยว

ระเบียบการใหม่สำหรับการยื่นวีซ่าเดี่ยว ผู้เดินทางต้องมาโชว์ตัวที่สถานทูตทุกกรณี

ค่าวีซ่าเดี่ยวปกติ 4 วันทำการ ท่านละ 2,500 บาท

และในกรณีหากต้องการยื่นวีซ่าด่วน 3 วันทำการ ท่านละ 4,000 บาท

****โปรดจัดเตรียมเอกสารให้พร้อมล่วงหน้าก่อนยื่นวีซ่า และส่งเอกสารให้บริษัทฯ อย่างน้อยที่สุด 5-7 วันทำการก่อนวันยื่นจริง ไม่นับรวมวันหยุดเสาร์-อาทิตย์ , วันหยุดที่ทางสถานทูตประกาศ และ ไม่นับรวมวันยื่นหลังจากยื่นเอกสารเข้าสถานทูตแล้ว จะไม่สามารถดึงเอกสารกลับมาระหว่างการพิจารณาได้****
เอกสารที่ใช้ในการยื่นขอวีซ่าท่องเที่ยวแบบยื่นเดี่ยว (เฉพาะหนังสือเดินทางไทยเท่านั้น)

- หนังสือเดินทาง เล่มจริง พร้อมถ่ายสำเนา ต้องมีอายุใช้งานไม่ต่ำกว่า 6 เดือน นับจากวันที่เดินทางกลับเข้าประเทศ
- รูปถ่ายสี หน้าตรง ขนาดรูปถ่าย 33 mm. x 48 mm. พื้นหลังสีขาว ต้องเห็นใบหูชัดเจน ห้ามยืม ควรใส่ชุดสุภาพ ไม่ใส่เสื้อสีขาว และสีอ่อน ไม่สวมชุดข้าราชการหรือชุดครู หรือชุดนักเรียนนักศึกษา ไม่สวมเครื่องประดับทุกชนิด เปิดให้เห็นใบหูชัดเจน
- ห้ามขีดเขียน ลงบนหน้าหนังสือเดินทาง หรือรูปถ่าย (ห้ามมีรอยแม็ก) โดยเด็ดขาด
- กรอกเอกสารในให้ครบถ้วน เพื่อผลประโยชน์ของตัวท่านเอง โปรดรับทราบหากสถานทูตตรวจสอบข้อมูลอันเป็นเท็จ อาจมีการระงับการแบบฟอร์มประกอบการยื่นวีซ่าทำวีซ่าโปรแกรม กรอกข้อมูลเป็นภาษาอังกฤษออกวีซ่าเล่มที่มีปัญหา (สถานทูตมีการโทรศัพท์สุ่มตรวจ)
กรณีเด็กอายุต่ำกว่า 18 ปีบริบูรณ์ เดินทางพร้อมบิดามารดา
- สำเนาสูติบัตร(ใบเกิด) กรณีเด็กอายุต่ำกว่า 6 ปี ต้องใช้สูติบัตรตัวจริง
- สำเนาทะเบียนสมรสของบิดามารดา





- สำเนาบัตรประชาชน สำเนาทะเบียนบ้านของบิดามารดา
- กรณีชื่อไม่ตรงกับสูติบัตร (ใบเกิด) ต้องใช้ใบเปลี่ยนชื่อทุกกรณี

กรณีเด็กอายุต่ำกว่า 18 ปีบริบูรณ์ เดินทางพร้อมญาติ

- สำเนาสูติบัตร (ใบเกิด) กรณีเด็กอายุต่ำกว่า 6 ปี ต้องใช้สูติบัตรตัวจริง
- สำเนาทะเบียนสมรสของบิดามารดา
- สำเนาบัตรประชาชน สำเนาทะเบียนบ้านของบิดามารดา
- กรณีชื่อไม่ตรงกับสูติบัตร (ใบเกิด) ต้องใช้ใบเปลี่ยนชื่อทุกกรณี
- ใบยินยอมออกนอกประเทศจากบิดามารดา ที่ออกให้โดยสำนักงานหรือที่ว่าการอำเภอเท่านั้น โดยแสดงความสัมพันธ์ว่าเกี่ยวข้องกับผู้เดินทางอย่างไร และต้องมีลายเซ็นของบิดามารดา

โปรดอ่านรายละเอียดข้อมูลที่ต้องทราบ ระเบียบการยื่นวีซ่าท่องเที่ยวเข้าประเทศจีน

- สถานทูตจีนอาจมีการเรียกร้องขอเอกสารเพิ่มเติม หรือเปลี่ยนระเบียบอันเป็นสิทธิ์ของสถานทูต ซึ่งทางบริษัทไม่อาจทราบล่วงหน้า
- ผลพิจารณาวีซ่า(ผ่าน/ไม่ผ่าน) ขึ้นอยู่กับดุลยพินิจของทางสถานทูตเป็นผู้พิจารณาทั้งหมด
- หนังสือเดินทางได้หัววัน / ฮ่องกง / มาเก๊า หนังสือเดินทางต่างด้าว (เล่มเหลือง) หนังสือเดินทางไทยแต่สถานที่เกิดเมืองจีน เช่น กวางตุ้ง อาจจะต้องใช้เวลาพิจารณาประมาณ 20 วัน ทำการหรือมากกว่านั้น เนื่องจากทางสถานทูตต้องการตรวจสอบกับข้อมูลทางประเทศจีน โดยระยะเวลาพิจารณาขึ้นอยู่กับสถานทูตเป็นหลัก โปรดเผื่อเวลาสำหรับการยื่นวีซ่า หากต้องการให้บริษัทดำเนินการยื่นเรื่องวีซ่า **มีค่าบริการท่านละ 4,500 บาท**
- เตรียมใบเปลี่ยนสัญชาติ หนังสือเดินทางจีนเล่มเก่า หนังสือเดินทางไทยเล่มเก่าที่มีวีซ่าจีนในเล่ม ใบถิ่นที่อยู่ หรือเอกสารอื่นๆ หากมีโปรดแนบมาด้วย ในกรณีที่เอกสารหายต้องไปแจ้งความที่สถานีตำรวจและนำไปแจ้งความมาประกอบการยื่นวีซ่า
- ผู้เดินทางที่จะประสงค์ใช้หนังสือทางราชการ หรือถือบัตรเดินทางนักธุรกิจ เอเปค(APEC) ในการเดินทางและยกเว้นการทำวีซ่าจีน ท่านจะต้องรับผิดชอบในการขออนุญาตเข้า-ออกประเทศจีนด้วยตนเอง เนื่องจากบริษัทฯ ไม่ทราบกฎกติกาในรายละเอียดการยกเว้นวีซ่าสำหรับผู้ถือบัตรเดินทางสำหรับนักธุรกิจเอเปค (APEC) กรุณาดูแลบัตรของตัวเอง หากทำบัตรหายระหว่างเดินทางอาจจะต้องตกค้างอยู่ประเทศจีนอย่างน้อย 2 อาทิตย์
- ผู้ถือหนังสือเดินทางประเทศยุโรปที่เข้ากลุ่มข้อตกลงชงเก้น 25 ประเทศ โดยมีประเทศดังนี้ **ออสเตรีย เบลเยียม สาธารณรัฐเช็ก เดนมาร์ก ฟินแลนด์ ฝรั่งเศส เยอรมัน กรีซ ฮังการี โไอซ์แลนด์ อิตาลี ลิทัวเนีย ลัตเวีย ลักเซมเบิร์ก มอลต้า เนเธอร์แลนด์ โปแลนด์ นอร์เวย์ โปรตุเกส สโลวาเกีย สโลวีเนีย สเปน สวีเดน สวิตเซอร์แลนด์ เอสโทเนีย** ไม่สามารถยื่นวีซ่าแบบด่วนได้



- สำหรับผู้ที่เคยเดินทางไป 24 ประเทศ ดังนี้ อิสราเอล อิฟกานิสถาน ปากีสถาน อุซเบกิสถาน ทาจิกิสถาน เติร์กเมนิสถาน คาซัคสถาน อิรัก อิหร่าน อียิปต์ ซีเรีย ซาอุดีอาระเบีย เลบานอน อินเดีย ศรีลังกา ลิเบีย ซูดาน แอลจีเรีย ไนจีเรีย ตุรกี เยเมน โอมาน จอร์แดน โซมาเลีย ไม่สามารถขอวีซ่ากรุ๊ปเข้าประเทศจีนได้ จะต้องยื่นวีซ่าเดี่ยวเท่านั้น

การยกเลิก

เนื่องจากราคานี้เป็นราคาโปรโมชั่น ตัวเครื่องบินการันตีการจ่ายเงินล่วงหน้าเต็ม 100% **ซึ่งเมื่อจองและจ่ายมัด**

จำแล้ว ถ้าผู้จองยกเลิกจะไม่มีคืนเงินค่ามัดจำหรือค่าตัวใดๆ ทั้งสิ้น เว้นแต่

ผู้จองยกเลิกการเดินทาง แต่สามารถหาผู้เดินทางใหม่มาแทนได้ทันก่อนออกตัวเครื่องบิน บริษัทฯ จะไม่หักค่าใช้จ่ายใดๆ ทั้งสิ้น ถ้ายังไม่มีกรณียื่นวีซ่า หรือมีการเสียค่าใช้จ่ายอื่นใด โดยต้องแจ้งทางบริษัททราบล่วงหน้าก่อนเดินทาง 15 วันทำการ (ไม่นับรวมเสาร์ อาทิตย์ และวันหยุดราชการ)

หมายเหตุ

1. ทางบริษัทขอสงวนสิทธิ์ในการยกเลิกการเดินทางในกรณีที่มีนักท่องเที่ยวร่วมเดินทางน้อยกว่า 20 ท่าน โดยจะแจ้งให้ทราบล่วงหน้าอย่างน้อย 7 วันก่อนการเดินทาง
2. บริษัทฯ มีสิทธิ์ที่จะเปลี่ยนแปลงรายละเอียดบางประการในทัวร์นี้ เมื่อเกิดเหตุสุดวิสัยจนไม่อาจแก้ไขได้
3. รายการท่องเที่ยว โรงแรมที่พัก สามารถเปลี่ยนแปลงได้ตามความเหมาะสม โดยคำนึงถึงผลประโยชน์ของผู้เดินทางเป็นสำคัญ
4. บริษัทฯ ไม่รับผิดชอบค่าเสียหายในเหตุการณ์ที่เกิดจากสายการบิน ภัยธรรมชาติ เช่น พายุไต้ฝุ่น ภัยพิบัติและอื่นๆที่อยู่นอกเหนือการควบคุมของทางบริษัทฯ หรือค่าใช้จ่ายเพิ่มเติมที่เกิดขึ้นทางตรงหรือทางอ้อม เช่น การเจ็บป่วย, การถูกทำร้าย, การสูญหาย, ความล่าช้า หรือจากอุบัติเหตุต่างๆ
5. ทางบริษัทฯ จะไม่รับผิดชอบใดๆ ทั้งสิ้นหากเกิดกรณีความล่าช้าจากสายการบิน, การประท้วง, การนัดหยุดงาน, การก่อกองกำลัง หรือกรณีที่ท่านถูกปฏิเสธ การเข้าหรือออกเมืองจากเจ้าหน้าที่ตรวจคนเข้าเมือง หรือเจ้าหน้าที่กรมแรงงานทั้งจากไทย และต่างประเทศซึ่งอยู่นอกเหนือความรับผิดชอบของบริษัทฯ
6. หากไม่สามารถไปเที่ยวในสถานที่ที่ระบุในโปรแกรมได้ อันเนื่องมาจากธรรมชาติ ความล่าช้า และความผิดพลาดจากทางสายการบิน จะไม่มีการคืนเงินใดๆทั้งสิ้น แต่ทั้งนี้ทางบริษัทฯ จะจัดหารายการเที่ยวสถานที่อื่นๆมาให้ โดยขอสงวนสิทธิ์การเจ้าหน้าที่โดยไม่แจ้งให้ทราบล่วงหน้า
7. ราคาขึ้นคิดตามราคาตัวเครื่องบินในปัจจุบัน หากราคาตัวเครื่องบินปรับสูงขึ้น บริษัทฯ ขอสงวนสิทธิ์ที่จะปรับราคาตัวเครื่องบินตามสถานการณ์ดังกล่าว
8. หนังสือเดินทางต้องมีอายุเหลือการใช้งานมากกว่า 6 เดือน และบริษัทฯ รับผิดชอบผู้มีจุดประสงค์เดินทางเพื่อท่องเที่ยวเท่านั้น





9. ทางบริษัทฯจะไม่รับผิดชอบใดๆ ทั้งสิ้น หากท่านใช้บริการของทางบริษัทฯไม่ครบ อาทิ ไม่เที่ยวบางรายการ, ไม่ทานอาหารบางมื้อ เพราะค่าใช้จ่ายทุกอย่าง ทางบริษัทฯได้ชำระค่าใช้จ่ายให้ตัวแทนต่างประเทศแบบเหมาขาดก่อนออกเดินทางแล้ว
10. ทางบริษัทฯจะไม่รับผิดชอบใดๆ ทั้งสิ้น หากเกิดสิ่งของสูญหายจากการโจรกรรม และ/หรือ เกิดอุบัติเหตุที่เกิดจากความประมาทของตัวนักท่องเที่ยวเอง
11. เนื่องจากตัวเครื่องบินเป็นตัวราคาพิเศษ เมื่อออกตัวไปแล้วในกรณีที่ท่านไม่สามารถเดินทางพร้อมคณะไม่ว่าด้วยเหตุผลใดก็ตาม ตัวเครื่องบินไม่สามารถนำมาเลื่อนวันหรือคืนเงินได้
12. ในกรณีที่ลูกค้าต้องออกตัวโดยสารถภายในประเทศ กรุณาติดต่อเจ้าหน้าที่ของบริษัทฯ ก่อนทุกครั้ง มิฉะนั้นทางบริษัทฯจะไม่รับผิดชอบค่าใช้จ่ายใดๆ ทั้งสิ้น
13. หากในขณะของท่านมีผู้ต้องการดูแลพิเศษ นั่งรถเข็น (WHEELCHAIR), เด็ก, ผู้สูงอายุ, มีโรคประจำตัวหรือไม่สะดวกในการเดินทางท่องเที่ยวในระยะเวลาเกินกว่า 4 - 5 ชั่วโมงติดต่อกัน ท่านและครอบครัวต้องให้การดูแลสมาชิกภายในครอบครัวของท่านเอง เนื่องจากการเดินทางเป็นหมู่คณะ หัวหน้าทัวร์มีความจำเป็นต้องดูแลคณะทัวร์ทั้งหมด
14. มัคคุเทศก์ พนักงาน หรือตัวแทนของทางบริษัท ไม่มีอำนาจในการให้คำสัญญาใดๆ แทนบริษัท เว้นแต่มีเอกสารลงนามโดยผู้มีอำนาจของบริษัทกำกับเท่านั้น
15. เมื่อท่านตกลงชำระเงินไม่ว่าทั้งหมดหรือบางส่วนกับทางบริษัทฯ ทางบริษัทฯ จะถือว่าท่านได้ยอมรับเงื่อนไขข้อตกลงต่างๆ ที่ได้ระบุไว้แล้วทั้งหมด

▲ ตามนโยบายของรัฐบาลร่วมกับการการท่องเที่ยวประเทศจีน กำหนดให้มีการประชาสัมพันธ์สินค้าพื้นเมืองให้แก่นักท่องเที่ยว ซึ่งจำเป็นต้องบรรจุอยู่ในรายการทัวร์ทัวร์ เนื่องด้วยมีผลต่อราคาทัวร์ เช่น ร้านหมอนไอโซน ร้านผ้าไหม ร้านยา ร้านหยก เป็นต้น ต้องรบกวนทุกท่านเข้าชมสินค้า ทั้งนี้การเลือกซื้อสินค้าเป็นความพึงพอใจของลูกค้าเป็นหลัก

▲ เนื่องจากทัวร์ครั้งนี้มีจุดประสงค์เพื่อเดินทางท่องเที่ยวเป็นหมู่คณะเท่านั้น หากท่านไม่ประสงค์จะเข้าร้านรัฐบาล หรือ ต้องการแยกตัวออกจากคณะเดินทางโดยไม่ลงร้านรัฐบาล **บริษัทฯขอสงวนสิทธิ์คิดค่าดำเนินการแยกท่องเที่ยวเป็นเงิน 900 หยวน / ลูกทัวร์ 1 ท่าน หากท่านใดไม่เข้าร้านดังกล่าวจะต้องจ่ายค่าทัวร์เพิ่ม** เนื่องจากมีผลต่อราคาทัวร์ ทางบริษัทฯจะขอถือว่าท่านรับทราบ และยอมรับเงื่อนไขดังกล่าวแล้ว

ข้อควรระวัง

- กรณีถือหนังสือเดินทางต่างชาติ กรุณาเช็คเรื่องการยื่นวีซ่าเข้าประเทศจีน กับเจ้าหน้าที่ทุกครั้ง
- กรณีลูกค้าที่ต้องเดินทางด้วยเที่ยวบินในประเทศ ก่อนตัดสินใจซื้อทัวร์ โปรดตรวจสอบรายละเอียดวันเวลา เที่ยวบิน หรือตรวจสอบกับทางบริษัททัวร์ ก่อนตัดสินใจซื้อตั๋วเครื่องบินภายในประเทศ



- รับเฉพาะผู้มีวีซ่าประเภทท่องเที่ยวเท่านั้น ค่าทัวร์ที่ชำระกับผู้จัด เป็นการชำระขาดก่อนเดินทางและผู้จัดได้ชำระต่อให้กับทางสายการบิน โรงแรม หรือสถานที่เที่ยวต่างๆ แบบชำระขาดก่อนออกเดินทางเช่นกัน ฉะนั้นหากท่านไม่ได้ร่วมเดินทางหรือใช้บริการตามรายการไม่ว่าด้วยสาเหตุใด หรือได้รับการปฏิเสธเข้าหรือออกเมืองจากประเทศในรายการ(ประเทศไทยและประเทศเวียดนาม ทางผู้จัดขอสงวนสิทธิในการคืนเงินทุกกรณี

**** โปรแกรมอาจจะมีการปรับเปลี่ยนตามความเหมาะสมของสภาพอากาศและฤดูกาล****

โปรดตรวจสอบ PASSPORT : กรุณานำพาสปอร์ตติดตัวมาในวันเดินทาง พาสปอร์ตต้องมีอายุมากกว่า 6 เดือน ขึ้นไป ก่อนการเดินทาง และต้องมีหน้ากระดาษไม่น้อยกว่า 2 หน้า สำหรับผู้เดินทางที่อายุไม่ถึง 18 ปีและไม่ได้เดินทางกับบิดา มารดา ต้องมีจดหมายยินยอมจากบิดา มารดาให้บุตรเดินทางไปต่างประเทศด้วย