



หนานหนิง หมิงชื้อ น้ำตกต่อเนื่อง

5 วัน 4 คืน โดยสายการบิน China Southern

PJ034-กนก



หนานหนิง หมิงชื้อ น้ำตกต่อเนื่อง

5 วัน 4 คืน

19-23 ต.ค.
6-10 พ.ย.

24,999

ชม
การ
แสดง
ชน
เผ่า
น้อย

ไม่ลงร้านรัฐบาล

สวนชิงชิวซาน ขึ้นชมเจดีย์ 9 ชั้น วัดเจ้าแม่กวนอิม
ล่องเรือไม้ไผ่ชมวิวหมู่บ้านหมิงชื้อเทียนเหยียน
นั่งรถกอล์ฟชมระเบียบภาพร้อยลี่
น้ำตกต่อเนื่อง(รวมรถกอล์ฟ+รวมล่องแพในน้ำตกต่อเนื่อง)
ถ้ำน้ำแข็งหลงกง พิพิธภัณฑ์กวางซี เมืองโบราณเซียงสือ
ช้อปปิ้งถนนคนเดินหนานหนิง



อาหารครบ 11 มื้อ



น้ำหนักกระเป๋า 23 กก.

10 ท่านออกเดินทาง

สวนชิงชิวซาน วัดไทย ขึ้นชมเจดีย์ 9 ชั้น วัดเจ้าแม่กวนอิม ถ้ำน้ำแข็งหมีนปีหลงกง

ล่องเรือไม้ไผ่ชมวิวหมู่บ้านหมิงชื้อเทียนเหยียน ชมการแสดงชนเผ่าน้อย

นั่งรถกอล์ฟชมระเบียบภาพร้อยลี่ น้ำตกต่อเนื่อง (รวมรถกอล์ฟ+รวมล่องแพในน้ำตกต่อเนื่อง)

พิพิธภัณฑ์กวางซี เมืองโบราณเซียงสือ ช้อปปิ้งถนนคนเดินหนานหนิง

เส้นทาง	เที่ยวบิน	เวลา	น้ำหนักกระเป๋า
---------	-----------	------	----------------

Look Trip Holiday Co.,Ltd.

222/2 โกลเด้นทาวน์ บางนา-สวนหลวง อ.ปทุมธานี เขตปทุมธานี แขวงดอกไม้ เขตปทุมธานี 10250

CALL



02-130-6430

HOT LINE

091-091-6494 | 091-091-6495

LINE

@looktripholiday



BKK – NNG	CZ 8428	13.00 - 16.30	23 KG
NNG - BKK	CZ 8427	10.20 - 12.00	23 KG

วัน	รายละเอียดการเดินทาง	โรงแรม
1	สนามบินสุวรรณภูมิ (นัดเวลา 10.00) - นานหนิง BKK-NNG 13.00 - 16.30 เที่ยง : ไม่มี เย็น : ร้านอาหาร	NANNING FENGYA HOTEL 4 ดาวหรือเทียบเท่า
2	สวนชิงชิวซาน - วัดไทย - ชั้นชมเจดีย์ 9 ชั้น - วัดเจ้าแม่กวนอิม (รวมรถแบตเตอร์ไปกลับ) - ล่องเรือไม้ไผ่ชมวิวหมู่บ้านหมิงซื่อเทียนเหยียน - ชมการแสดงชนเผ่าน้อย - นั่งรถกอล์ฟชมระเบียบภาพร้อยสี เที่ยง : ร้านอาหาร เย็น : ร้านอาหาร	MINGSHI VILLA HOTEL 4 ดาวหรือเทียบเท่า
3	น้ำตกเต๋อเทียน (นั่งรถกอล์ฟ+รวมล่องแพในน้ำตกเต๋อเทียน) - พรมแดนจีนเวียดนาม No.53 - ถ้ำน้ำแข็งหลงกง เที่ยง : ร้านอาหาร เย็น : ร้านอาหาร	MINGSHI VILLA HOTEL 4 ดาวหรือเทียบเท่า
4	นานหนิง - พิพิธภัณฑ์กวางซี - เมืองโบราณเซียงสือ - ซุปบึงถนนคนเดินนานหนิง เที่ยง : ร้านอาหาร เย็น : ร้านอาหาร	NANNING FENGYA HOTEL 4 ดาวหรือเทียบเท่า
5	นานหนิง - กรุงเทพฯ NNG - BKK 10.20 - 12.00	x

ประกัน 10 ล้านออกเดินทาง ไม่รวมค่าทิปไกด์และคนขับรถ 1500บาท

อาหารพิเศษ :

หมูหอมรมควันป้าหมา : ปลาทอดซีอิ๊วโหมหมาต้มซุ๊ปไก่ : หมูหอมสามชั้นอบเผือก : ขาหมูร่ำรวย

(อาหารพิเศษอาจมีการเปลี่ยนแปลง ขึ้นอยู่กับร้านอาหาร

บริษัทขอสงวนสิทธิ์ในการเปลี่ยนแปลงโดยไม่แจ้งให้ทราบล่วงหน้า)

วันแรก สนามบินสุวรรณภูมิ - สนามบินนานหนิง

10.00 น. พร้อมกันที่ท่าอากาศยานสุวรรณภูมิชั้น 4 ประตูที่ 10 เคาน์เตอร์ U สายการบิน CHINA SOUTHERN AIRLINES โดยเจ้าหน้าที่ของบริษัทฯ คอยอำนวยความสะดวกเรื่องเอกสารในการเดินทางให้แก่ท่าน



13.00 น. ออกเดินทางสู่เมืองหนานหนิง โดยสายการบิน CHINA SOUTHERN AIRLINES เที่ยวบินที่ CZ8428](ใช้เวลาเดินทางประมาณ 2.30 ชั่วโมง)

16.30 น. ถึงท่าอากาศยานนานาชาติหนานหนิง หลังผ่านพิธีการตรวจคนเข้าเมืองและศุลกากรเรียบร้อยแล้ว

“หนานหนิง เป็นเมืองเอกของเขตปกครองตนเองกว่างซีจ้วง ทางภาคใต้ของสาธารณรัฐประชาชนจีน บางครั้งเรียกว่า นครสี่เหลี่ยม เนื่องจากอุดมไปด้วยพื้นที่สี่เหลี่ยมจากพรรณพืชเขตร้อน”

ที่พัก โรงแรม NANNING FENGYA HOTEL หรือเทียบเท่า 4* (1)

ค่ำ รับประทานอาหารค่ำ ณ ภัตตาคาร (1)

วันที่สอง สวนชิงชิวซาน - วัดไทย - ขึ้นชมเจดีย์ 9 ชั้น - วัดเจ้าแม่กวนอิม (รวมรถแบดเตอร์ไปกลับ) - ล่องเรือไม้ไผ่ชมวิวน้ำหมู่บ้านหมิงชื่อเทียนเหยียน - ชมการแสดงชนเผ่าน้อย - นั่งรถกอล์ฟชมระเบียบภาพร้อยลี

เช้า รับประทานอาหารเช้า ณ โรงแรม (2)

ได้เวลาอันสมควร นำท่านเดินทางสู่ **ภูเขาชิงชิว** เป็นจุดท่องเที่ยวสำคัญของหนานหนิง สำหรับผู้ที่ไปทัศนศึกษาเมืองนี้



มักจะต้องไปคาราวะ**ศาลเจ้าแม่กวนอิมพันกร**อันเก่าแก่ตั้งแต่สมัยราชวงศ์ซ่งเหนือ(ค.ศ.960-1127) ที่ตั้งอยู่บนยอดเขาสูงนี้ ศาลเจ้าแห่งนี้มีเจ้าแม่กวนอิมพันกรที่แกะจากไม้จันทร์หอม พระพักตร์นั่งสงบสวยงาม เปี่ยมไปด้วยความเมตตา ในบริเวณศาลเจ้ายังมีศาลาที่ประดิษฐานพระพุทธรูป 5



องค์ขนาดใหญ่โตให้นักท่องเที่ยวได้สักการะ นอกจากนี้ ภูเขาซึ่งช่วยยังมีจุดน่าสนใจให้เที่ยวชมอีกมากมาย อาทิ **เจดีย์ 9 ชั้น** จุดชมวิวเมืองหนานหนิงวัดกวนอู เจดีย์มังกรช้าง สวนต้นปรองขนาดยักษ์ และต้นปาล์มที่ใหญ่ที่สุดในเมืองจีน และสวนป่าเขตร้อน เป็นต้น **(รวมรถเบตเตอร์ไป-กลับ)**

เที่ยง รับประทานอาหารกลางวัน ณ ภัตตาคาร (3)

ล่องเรือไม้ไผ่หมิงซือเทียนเหยียน สถานที่ท่องเที่ยวระดับ AAAA ของประเทศ ชมทัศนียภาพสองฝั่งลำน้ำ และบรรยากาศอันสดชื่นรื่นรมย์ งดงามด้วยภูเขาที่เป็นฉากหลัง ที่เรียกว่า “วิวภาพเขียนร้อยสี” อีสาระให้ท่านได้ถ่ายภาพบริเวณรอบๆโรงแรม



เนื่องจากโรงแรมนี้เป็นโรงแรมที่มีธรรมชาติที่สวยงามล้อมรอบทุกด้าน **(นั่งรถกอล์ฟชมระเบียบภาพร้อยสี)** ปิดท้ายวันด้วยการ**ชมการแสดงชนเผ่าน้อย**

ค่ำ รับประทานอาหารค่ำ ณ ภัตตาคาร (4)

ที่พัก **MINGSHI VILLA HOTEL 4 ดาวหรือเทียบเท่า (2)**



วันที่สาม น้ำตกเต๋อเทียน (นั่งรถกอล์ฟ+รวมล่องแพในน้ำตกเต๋อเทียน) - พรมแดนจีนเวียดนาม No.53 - ถ้ำน้ำแข็งหลงกง

เช้า รับประทานอาหารเช้า ณ โรงแรม (5)



หลังรับประทานอาหารเช้า นำท่านเดินทางสู่ **น้ำตกเต๋อเทียน** ชมน้ำตกที่ใหญ่ที่สุดในเอเชีย เป็นน้ำตกระหว่างประเทศที่ใหญ่เป็นอันดับ 3 ของโลก (พรมแดนจีน-เวียดนาม) ฝั่งจีนกว้าง 120 เมตร ฝั่งเวียดนามกว้าง 60 เมตร และสูง 70 เมตร พร้อมนั่งแพเพื่อชมน้ำตกเต๋อเทียนอย่างใกล้ชิด **(รวมนั่งรถกอล์ฟ+รวมล่องแพในน้ำตกเต๋อเทียน)** จากนั้นนำท่านขึ้นฝั่งด้านข้าง เพื่อขึ้นไปชมน้ำตกที่ชั้น 2 และชั้นบน ก่อนจะเดินขึ้นไปชมหลักเขตแดนเสาเลขที่ 53 ที่กั้นพรมแดนจีน - เวียดนาม **(กรณีชายแดนปิด ไม่สามารถเข้าชมได้)** **บริษัทขอสงวนสิทธิ์ในการยกเลิกการชมเขตแดนเสาเลขที่ 53 โดยไม่มีการชดเชยเพิ่มโปรแกรมให้)**

เที่ยง รับประทานอาหารกลางวัน ณ ภัตตาคาร (6)



ถ้ำน้ำแข็งหลงกง ประติมากรรมถ้ำหินล้านปี ชมความงดงามของหินงอกหินย้อยหลากหลายตระการตา อุทยานแห่งนี้ควบคุมอุณหภูมิให้อยู่ในระดับคงที่เพื่อรักษาสภาพภายในถ้ำ เพื่อให้เกิดการจับตัวของเกร็ดน้ำแข็ง โดยขนาดภายในถ้ำมีพื้นที่ราว 30,000 ตารางเมตร ให้น่าชมผ่านน้ำแข็ง นาคันบันไดน้ำแข็ง เป็นต้น



ค่า รับประทานอาหารค่ำ ณ ภัตตาคาร (7)

ที่พัก MINGSHI VILLA HOTEL 4 ดาวหรือเทียบเท่า (3)

วันที่ หนานหนิง - พิพิธภัณฑ์กวางซี - เมืองโบราณเซียงสี่ - ซุปปิ้งถนนคนเดินหนานหนิง

เช้า รับประทานอาหารเช้า ณ โรงแรม (8)

ชม **“พิพิธภัณฑ์ชนชาติกวางซีจ้วง”** (Guangxi Provincial Zhuang Nationality Museum) เป็นพิพิธภัณฑ์ที่มีเรื่องราวเกี่ยวกับชนเผ่าต่างๆ ในมณฑลกวางซี ที่รวบรวมทั้งเรื่องวิถีชีวิต การแต่งกาย ความเป็นอยู่ ข้าวของเครื่องใช้ มาจัดแสดงไว้ให้คนทั่วไปได้ชมและเรียนรู้ นอกจากนี้ยังเป็นพิพิธภัณฑ์ที่รวบรวมกลองมโหระทึกทองแดงของชาวจ้วงไว้อย่าง



เที่ยง รับประทานอาหารกลางวัน ณ ภัตตาคาร (9)

หลังจากอิ่มอร่อยกับมื้ออาหารเที่ยง นำท่านสู่ **เมืองโบราณเชียงสือ** เมืองโบราณที่สวยงามที่สุดในหนานหนิง อาคารโบราณที่มีลักษณะเฉพาะของรัฐภาคใต้ อีระฮ้อปิ่ง **ถนนคนเดินหนานหนิง** ท่านสามารถเลือกซื้อและเลือกชมสินค้าต่างๆ ไม่ว่าจะเป็น ของพื้นเมือง ของที่ระลึกต่างๆ เสื้อผ้า กระเป๋า รองเท้าราคาถูก มีให้เลือกมากมาย



ค่ำ รับประทานอาหารค่ำ ณ ภัตตาคาร (10)

โรงแรม NANNING FENGYA HOTEL หรือเทียบเท่า 4* (4)

วันที่ห้า หนานหนิง - กรุงเทพฯ NNG - BKK 10.20 - 12.00

เช้า รับประทานอาหารเช้า ณ โรงแรม (11)

สมควรแก่เวลานำท่านเดินทางสู่สนามบินหนานหนิง

10.20 น. เดินทางสู่กรุงเทพฯ สายการบิน CHINA SOUTHERN AIRLINES เที่ยวบินที่ CZ8427

12.00 น. ถึงกรุงเทพฯ โดยสวัสดิภาพพร้อมความประทับใจ

**** หากท่านที่ต้องออกตัวภายใน (เครื่องบิน ,รถทัวร์ ,รถไฟ)
กรุณาสอบถามกับเจ้าหน้าที่ทุกครั้งก่อนทำการออกตัว
เนื่องจากสายการบินอาจมีการปรับเปลี่ยนไฟล์ท หรือ เวลาบิน
โดยไม่ได้แจ้งให้ทราบล่วงหน้า ****



****การเดินทางในแต่ละครั้งจะต้องมีผู้โดยสารจำนวน 10 ท่านขึ้นไป ถ้าผู้โดยสารไม่ครบจำนวนดังกล่าว บริษัทฯ ขอสงวนสิทธิ์ในการเลื่อนการเดินทาง หรือเปลี่ยนแปลงราคา*
**คณะเดินทาง 10 ท่าน ออกเดินทางโดยไม่มีหัวหน้าทัวร์ พบไกด์ที่ประเทศจีน
 คณะเดินทาง 20 ท่านขึ้นไป ออกเดินทางพร้อมหัวหน้าทัวร์**
****โรงแรมที่พัก และโปรแกรมท่องเที่ยวอาจมีการสลับปรับเปลี่ยนขึ้นอยู่กับความเหมาะสม และคำนึงถึงผลประโยชน์และความปลอดภัยของลูกค้าเป็นหลัก******

อัตราค่าบริการ			
กำหนดการเดินทาง	ผู้ใหญ่ห้องละ2-3 ท่าน	พักเดี่ยว	ราคาไม่รวมตัว
19 - 23 ตุลาคม 2567	26,999.-	6,000.-	19,999.-
6 - 10 พฤศจิกายน 2567	24,999.-	6,000.-	17,999.-

ราคาโปรโมชั่น ไม่มีราคาเด็ก

****ค่าบริการข้างต้น ยังไม่รวมค่าทิปมัคคุเทศก์ท้องถิ่นและคนขับรถท่านละ 1,500 บาท/ทริป/ต่อท่าน**
ค่าทิปสำหรับหัวหน้าทัวร์จากเมืองไทย ตามแต่ท่านจะเห็นสมควร**



อัตราค่าบริการรวม

TOUR FARE INCLUDING

- ✓ ค่าตัวเครื่องบินไป-กลับ พร้อมคนละ
- ✓ ค่าภาษีสนามบินทุกแห่งที่มี
- ✓ ค่าน้ำหนักกระเป๋าสัมภาระท่านโหลดใต้ท้องเครื่อง 1 ใบไม่เกิน 23 กก. และสัมภาระถือขึ้นเครื่องได้ 7 กก
- ✓ ค่ารถรับ-ส่ง และนำเที่ยวตามรายการ
- ✓ ค่าที่พักตามที่ระบุในรายการ พักห้องละ 2 ท่านหรือ 3 ท่าน
- ✓ ค่าเข้าชมสถานที่ต่างๆ ตามราย
- ✓ ค่าอาหารตามมือที่ระบุในรายการ
- ✓ ค่าจ้างมัคคุเทศก์คอยบริการตลอดการเดินทาง
- ✓ ค่าประกันอุบัติเหตุระหว่างเดินทาง วงเงินท่านละ 1,000,000 บาท (เว้นไขตามกรมธรรม์)





อัตราค่าบริการไม่รวม

TOUR FARE EXCLUDED

☒ ค่าวีซ่ากรุ๊ปท่องเที่ยวเข้าประเทศจีน ท่านละ 1,500 บาท

****สำหรับพาสสปอศไทย และต้องเดินทางไป-กลับพร้อมคณะเท่านั้น****

☒ ค่าธรรมเนียมวีซ่าเดี่ยวเข้าประเทศจีน

****ในกรณีที่ทางรัฐบาลจีนประกาศยกเลิกวีซ่าหน้าด่าน**

ผู้เดินทางจะต้องเสียค่าใช้จ่ายในการทำวีซ่าเพิ่ม ท่านละ 2,000 บาท**

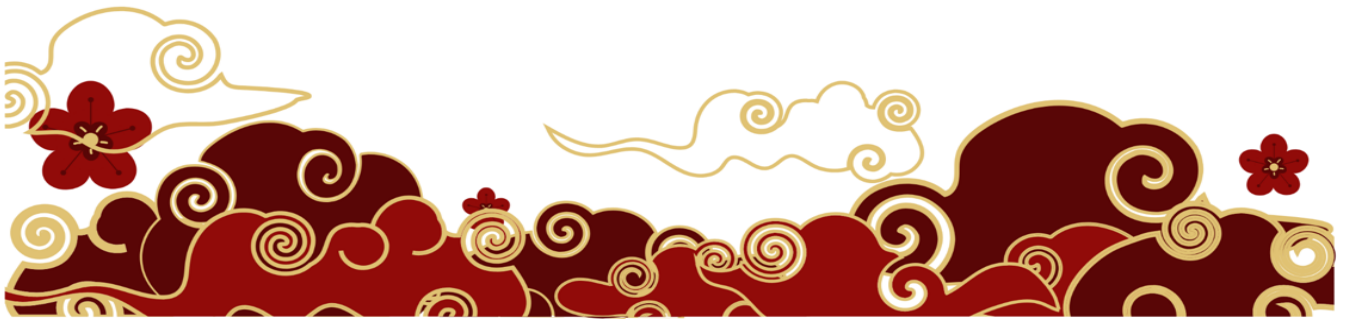
☒ ค่าทิปมัคคุเทศก์ท้องถิ่นและคนขับรถ ท่านละ 1,500 บาท/ทริป/ต่อท่าน

****เด็กและผู้ใหญ่ชำระค่าทิปเท่ากัน****

****ส่วนของหัวหน้าทัวร์ที่ดูแลคณะจากเมืองไทย ตามแต่ท่านจะเห็นสมควร****

☒ ค่าภาษีมูลค่าเพิ่ม 7% และภาษีหัก ณ ที่จ่าย 3%

☒ ค่าใช้จ่ายส่วนตัวนอกเหนือจากรายการที่ระบุ เช่น ค่าทำหนังสือเดินทาง ค่าโทรศัพท์ ค่าโทรศัพท์ทางไกล ค่าอินเทอร์เน็ต ค่าซักรีด มินิบาร์ในห้อง รวมถึงค่าอาหารและเครื่องดื่มที่สั่งเพิ่มนอกเหนือรายการ (กรุณาสอบถามจากหัวหน้าทัวร์ก่อนการให้บริการ)

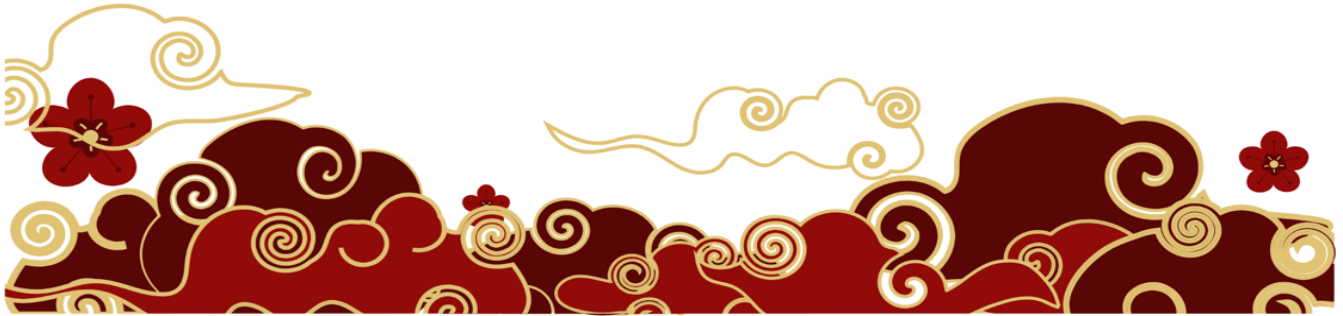




เงื่อนไขการชำระค่าบริการ

PAYMENT CONDITION

1. นักท่องเที่ยวหรือเอเจนซี่ต้องชำระเงินเต็มจำนวนเพื่อสำรองที่นั่ง
2. นักท่องเที่ยวหรือเอเจนซี่ต้องชำระเงินค่าบริการส่วนที่เหลือทั้งหมดก่อนวันเดินทางอย่างน้อย 21 วัน
กรณีนักท่องเที่ยวหรือเอเจนซี่ไม่ชำระเงิน หรือชำระเงินไม่ครบภายในกำหนด รวมถึงกรณีเช็คของ
ท่านถูกปฏิเสธการจ่ายเงินไม่ว่ากรณีใดๆ ให้ถือว่านักท่องเที่ยวสละสิทธิการเดินทางในทัวร์นั้นๆ
3. การติดต่อใดๆ กับทางบริษัทเช่น แฟกซ์ อีเมล หรือจดหมายฯ ต้องทำในวันเวลาทำการของทาง
บริษัท ดังนี้ วันจันทร์ ถึงศุกร์ เวลา 9.00 น. - 18.00 น. และวันเสาร์ เวลา 9.00 น. - 14.00 น.
นอกจากวันเวลาดังกล่าวและวันหยุดนักขัตฤกษ์ที่รัฐบาลประกาศในปีนั้นๆถือว่าเป็นวันหยุดทำการ
ของทางบริษัท
4. คณะทัวร์ครบ 10 ท่านออกเดินทาง ไม่มีหัวหน้าทัวร์ไทย
5. คณะทัวร์ครบ 25 ท่านออกเดินทาง มีหัวหน้าทัวร์ไทยเดินทางไป-กลับ พร้อมกับคณะ





เงื่อนไขการยกเลิกการเดินทาง

1. กรณีที่นักท่องเที่ยวหรือเอเจนซี่ต้องการขอยกเลิกการเดินทาง หรือเลื่อนการเดินทาง นักท่องเที่ยวหรือเอเจนซี่(ผู้มีชื่อในเอกสารการจอง) จะต้องส่งเมลล์ หรือเดินทางมาเซ็นเอกสารการยกเลิกที่บริษัท ใดๆอย่างหนึ่งเพื่อแจ้งยกเลิกการจองกับทางบริษัทเป็นลายลักษณ์อักษร

*****ทางบริษัทไม่รับยกเลิกการจองผ่านทางโทรศัพท์ไม่ว่ากรณีใดๆ*****

2. กรณีนักท่องเที่ยวหรือเอเจนซี่ที่ต้องการขอรับเงินค่าบริการคืน นักท่องเที่ยวหรือเอเจนซี่ (ผู้มีชื่อในเอกสารการจอง) จะต้องอีเมลล์ หรือเดินทางมาเซ็นเอกสารการขอรับเงินคืนที่บริษัท ใดๆอย่างหนึ่งเพื่อทำเรื่องขอรับเงินค่าบริการคืน โดยแนบหนังสือมอบอำนาจพร้อมหลักฐานประกอบการมอบอำนาจ หลักฐานการชำระค่าบริการต่างๆ และหน้าสมุดบัญชีธนาคารที่ต้องการให้นำเงินเข้าให้ครบถ้วน

3. การเดินทางที่ต้องการันตีมัดจำหรือซื้อขาดแบบมีเว็อนไซ หรือเที่ยวบินเหมาลำ Charter Flight หรือ Extra Flight กับสายการบิน หรือผ่านตัวแทนในประเทศหรือต่างประเทศ จะไม่มีการคืนเงินมัดจำหรือค่าบริการทั้งหมด

4. การติดต่อใดๆ กับทางบริษัทเช่น แฟกซ์ อีเมลล์ หรือจดหมายฯ ต้องทำในวันเวลาทำการของทางบริษัท ดังนี้ วันจันทร์ ถึงศุกร์ เวลา 9.00 น. - 18.00 น. และวันเสาร์ เวลา 9.00 น. - 14.00 น. นอกจากนี้วันเวลาดังกล่าวและวันหยุดนักขัตฤกษ์ที่รัฐบาลประกาศในปีนั้นๆถือว่าเป็นวันหยุดทำการของทางบริษัท

5. ทางบริษัทขอสงวนสิทธิ์ในการยกเลิกการเดินทางกรณีมีนักท่องเที่ยวเดินทางไม่ถึง 10 คน



เงื่อนไขและข้อกำหนดอื่นๆ

- ทัวร์นี้สำหรับผู้มีวัตถุประสงค์เพื่อการท่องเที่ยวเท่านั้น**
- ทัวร์นี้เป็นทัวร์แบบเหมา หากท่านไม่ได้ร่วมเดินทางหรือใช้บริการตามที่ระบุไว้ในรายการไม่ว่าบางส่วนหรือทั้งหมด หรือถูกปฏิเสธการเข้า-ออกเมืองด้วยเหตุผลใดๆ **ทางบริษัทจะไม่คืนเงินค่าบริการไม่ว่าบางส่วนหรือทั้งหมดให้แก่ท่าน**
- ทางบริษัทขอสงวนสิทธิ์ในการยกเลิกการเดินทางในกรณีที่มีนักท่องเที่ยวร่วมเดินทางน้อยกว่า 10 ท่าน โดยจะแจ้งให้นักท่องเที่ยวหรือเอเจนซี่ทราบล่วงหน้าอย่างน้อย 7 วันก่อนการเดินทางสำหรับประเทศที่ไม่มีวีซ่า และอย่างน้อย 10 วันก่อนการเดินทางสำหรับประเทศที่มีวีซ่า แต่หากทางนักท่องเที่ยวทุกท่านยินดีที่จะชำระค่าบริการเพิ่มจากการที่มีนักท่องเที่ยวร่วมเดินทางน้อยกว่าที่ทางบริษัทกำหนดเพื่อให้คณะเดินทางได้ ทางเรายินดีที่จะให้บริการต่อไป
- ทางบริษัทขอสงวนสิทธิ์ไม่รับผิดชอบค่าเสียหายจากความผิดพลาดในการสะกดชื่อ นามสกุล คำนำหน้าชื่อ เลขที่หนังสือเดินทาง และอื่นๆ เพื่อใช้ในการจองตั๋วเครื่องบิน ในกรณีที่นักท่องเที่ยวหรือเอเจนซี่มิได้ส่งหน้าหนังสือเดินทางให้กับทางบริษัทพร้อมการชำระเงินมัดจำ
- ทางบริษัทขอสงวนสิทธิ์ในการเปลี่ยนแปลงรายการการเดินทางตามความเหมาะสม** เพื่อให้สอดคล้องกับสถานการณ์ ภูมิอากาศ และเวลา ณ วันที่เดินทางจริงของประเทศที่เดินทาง ทั้งนี้ บริษัทจะคำนึงถึงความปลอดภัยของนักท่องเที่ยวส่วนใหญ่เป็นสำคัญ
- ทางบริษัทขอสงวนสิทธิ์ไม่รับผิดชอบใดๆ ต่อความเสียหายหรือค่าใช้จ่ายใดๆ ที่เพิ่มขึ้นของนักท่องเที่ยวที่มีได้เกิดจากความผิดของทางบริษัท เช่น ภัยธรรมชาติ การจลาจล การนัดหยุดงาน การปฏิวัติ อุบัติเหตุ ความเจ็บป่วย ความสูญหายหรือเสียหายของสัมภาระ ความล่าช้า เปลี่ยนแปลง หรือการบริการของสายการบิน เหตุสุดวิสัยอื่น เป็นต้น
- อัตราค่าบริการนี้คำนวณจากอัตราแลกเปลี่ยนเงินตราต่างประเทศ ณ วันที่ทางบริษัทเสนอราคา ดังนั้น ทางบริษัทขอสงวนสิทธิ์ในการปรับราคาค่าบริการเพิ่มขึ้น ในกรณีที่มีการเปลี่ยนแปลงอัตราแลกเปลี่ยนเงินตราต่างประเทศ ค่าตั๋วเครื่องบิน ค่าภาษีเชิ้อเพลิง ค่าประกันภัยสายการบิน การเปลี่ยนแปลงเที่ยวบิน ฯลฯ
- มัคคุเทศก์ พนักงาน หรือตัวแทนของทางบริษัท ไม่มีอำนาจในการให้คำสัญญาใดๆ แทนบริษัท เว้นแต่มีเอกสารลงนามโดยผู้มีอำนาจของบริษัทกำกับเท่านั้น



ข้อแนะนำก่อนการเดินทาง

1. กรรณฯ แยกของเหลว เจล สเปรย์ ที่จะนำติดตัวขึ้นเครื่องบิน ต้องมีขนาดบรรจุภัณฑ์ไม่เกิน 100 มิลลิลิตรต่อชิ้น และรวมกันทุกชิ้นไม่เกิน 1,000 มิลลิลิตร โดยแยกใส่ถุงพลาสติกใสซึ่งมีซิปล็อคปิดสนิท และสามารถนำออกมาให้เจ้าหน้าที่ตรวจได้อย่างสะดวก ณ จุดเช็คอิน อนุญาตให้ถือได้ท่านละ 1 ใบเท่านั้น ถ้าสิ่งของดังกล่าวมีขนาดบรรจุภัณฑ์มากกว่าที่กำหนดจะต้องใส่กระเป๋าใบใหญ่และฝากเจ้าหน้าที่โหลดใต้ท้องเครื่องบินเท่านั้น
2. สิ่งของที่มีลักษณะคล้ายกับอาวุธ เช่น กรรไกรตัดเล็บ มีดพก แหนบ อุปกรณ์กีฬาฯ จะต้องใส่กระเป๋าใบใหญ่และฝากเจ้าหน้าที่โหลดใต้ท้องเครื่องบินเท่านั้น
3. กรรณฯ เตรียมของใช้ส่วนตัว เช่น แปรงสีฟัน ยาสีฟัน สบู่ แชมพู ของตัวส่วนตัวไปเอง เนื่องจากรัฐบาลท้องถิ่น ต้องการรักษาสิ่งแวดล้อมและลดการทิ้งขยะ จึงอาจไม่มีบริการที่โรงแรม
4. IATA ได้กำหนดมาตรการเกี่ยวกับการนำแบตเตอรี่สำรองขึ้นไปบนเครื่องบินดังนี้
แบตเตอรี่สำรองสามารถนำใส่กระเป๋าติดตัวถือขึ้นเครื่องบินได้ในจำนวนและปริมาณที่จำกัด ได้แก่
 - 4.1 แบตเตอรี่สำรองที่มีความจุไฟฟ้าน้อยกว่า 20,000 mAh หรือน้อยกว่า 100 Wh สามารถนำขึ้นเครื่องได้ไม่มีการจำกัดจำนวน
 - 4.2 แบตเตอรี่สำรองที่มีความจุไฟฟ้า 20,000 - 32,000 mAh หรือ 100-160 Wh สามารถนำขึ้นเครื่องได้ไม่เกินคนละ 2 ก้อน
 - 4.3 แบตเตอรี่สำรองที่มีความจุไฟฟ้ามากกว่า 32,000 mAh หรือ 160 Wh **ห้ามนำขึ้นเครื่องในทุกกรณี**
5. **ห้ามนำแบตเตอรี่สำรองใส่กระเป๋าเดินทางโหลดใต้เครื่องในทุกกรณี**



สิ่งของห้ามนำขึ้นเครื่องบิน



ความจุไฟฟ้ามมากกว่า 32000 mAh



ของเหลวที่ปริมาณมากกว่า 100ml



วัตถุมีคม เช่น มีด กรรไกรตัดเล็บ



ไฟแช็ค วัตถุไวไฟ



อาหารมีกลิ่นหรือสิ่งของมีกลิ่นรุนแรง



สินค้าละเมิดลิขสิทธิ์