



ฉางซา จางเจียเจี๋ย

เมืองโบราณฟูหรงเจิ้น 5วัน 4คืน(VZ)

T2G-CSX05VZ

"ทิวทัศน์ ไม่ลงร้านรัฐบาล"

Trip to Changsha

ฉางซา • จางเจียเจี๋ย • เมืองโบราณเฟิ่งหวง

นั่งกระเช้าชมภูเขาเทียนเหมินซาน • กำประตูลั่วสวร์รี่ • ทางเดินกระจก
เมืองโบราณเฟิ่งหวง • ล่องเรือแม่น้ำถั่วเจียง • เมืองโบราณฟูหรงเจิ้น
ภูเขาเทียนจื่อซาน (รวมลิฟต์แก้ว) • หุบเขาหวาดาร • ชมโชว์จิ้งจอกขาว

ราคาเริ่มต้น
25,999.-

วันเดินทาง
เม.ย. - ร.ค.2567

5 วัน 4 คืน
สายการบิน
VIETJET AIR (VZ) **vietjet All.com**

ตึกมหัศจรรย์ 72 ชั้น

น้ำพุกระเด้ง 20 ทน.

ประกันอุบัติเหตุ
ประกันสุขภาพ

พัก 4 ดาวทุกคืน

กำแพงประตูลั่วสวร์รี่

เมืองโบราณฟูหรงเจิ้น

T2G-CSX05VZ ฉางซา จางเจียเจี๋ย ฟูหรงเจิ้น เฟิ่งหวง สะพานแก้ว ชมโชว์นางจิ้งจอกขาว 5D 4N (vz)

Look Trip Holiday Co.,Ltd.

222/2 ไทลด์ินทาวน์ บางนา-สวนหลวง ก.กาญจนภิเษก แขวงดงกมไม่ เขตประเวศ กทม 10250

CALL 02-130-6430 HOT LINE 091-091-6494 | 091-091-6495 LINE @looktripholiday



วันที่	กำหนดการ	เข้า	เที่ยง	เย็น	โรงแรม
1	สนามบินสุวรรณภูมิ BKK-CSX VZ3604 (18.30-22.45) สนามบินฉางชา - เข้าโรงแรม	X	X	X	Boran Hotel 4 ดาว หรือเทียบเท่า
2	จางเจียเจี๋ย - เที่ยนเหมินชาน (รวมกระเช้า+บันไดเลื่อน) - ถ้ำประตูสวรรค์ - ทางเดินกระจก - ชมโซ่วนางจิ้งจอกขาว	🕒	🕒	🕒	Dongyue Hotel 4 ดาว+ หรือเทียบเท่า
3	เมืองจางเจียเจี๋ย - เขาเทียนจื่อชาน (รวมขึ้นกระเช้า + ลงลิฟท์แก้วไปหลง) - ภูเขาฮัลเลลูยาห์ (หุบเขาอวตาร) - สะพานอันดิมหนึ่งใต้หล้า - ดิคมหัตถกรรม 72 ชั้น (รวมค่าเช่า)	🕒	🕒	🕒	Dongyue Hotel 4 ดาว+ หรือเทียบเท่า
4	จางเจียเจี๋ย → <u>เมืองโบราณฟงหรงเจิ้น - น้ำตกฟงหรงเจิ้น</u> - เมืองโบราณเฟิ่งหวง - ล่องเรือแม่น้ำถั่วเจียง - สะพานสายรุ้ง - ชมวิวกลางคืนเมืองโบราณเฟิ่งหวง	🕒	🕒	🕒	Fenghuang guoji Hotel 4ดาว+ หรือเทียบเท่า
5	<u>นั่งรถไฟความเร็วสูง</u> กลับฉางชา - ถนนคนเดินหวงชิ่งลู่ - จัดเต็มดินเนอร์บุฟเฟต์บั้งย่าง- สนามบินฉางชา CSX-BKK VZ3605 (23.45-02.00)	🕒	🕒	🕒	

อัตราค่าบริการ (ราคาต่อท่าน)

กำหนดการเดินทาง	ผู้ใหญ่ พักห้องละ 2-3 ท่าน	จอยแลนด์ ไม่รวมตัวเครื่องบิน	พักเดี่ยว จ่ายเพิ่ม
9 - 14 เม.ย. 2567 9 APR BKK-CSX VZ3604 (20.45-01.05+1) 14 APR CSX-BKK VZ3605 (01.55-04.25)	26,999	19,999	5,900
18 - 23 เม.ย. 2567 18 APR BKK-CSX VZ3604 (20.45-01.05+1) 23 APR CSX-BKK VZ3605 (01.55-04.25)	27,999	19,999	5,900
16 - 20 พ.ค. 2567	27,999	19,999	5,900
21 - 25 พ.ค. 2567	27,999	19,999	5,900
30 พ.ค. - 3 มิ.ย. 2567	27,999	19,999	5,900
4 - 8 มิ.ย. 2567	27,999	19,999	5,900
13 - 17 มิ.ย. 2567	27,999	19,999	5,900
18 - 22 มิ.ย. 2567	27,999	19,999	5,900
27 มิ.ย. - 1 ก.ค. 2567	25,999	18,999	5,900
2 - 6 ก.ค. 2567	25,999	18,999	5,900
11 - 15 ก.ค. 2567	26,999	19,999	5,900
16 - 20 ก.ค. 2567	26,999	19,999	5,900
25 - 29 ก.ค. 2567	28,999	19,999	5,900
30 ก.ค. - 3 ส.ค. 2567	28,999	19,999	5,900
8 - 12 ส.ค. 2567	28,999	19,999	5,900

T2G-CSX05VZ ฉางชา จางเจียเจี๋ย ฟงหรงเจิ้น เฟิ่งหวง สะพานแก้ว ชมโซ่วนางจิ้งจอกขาว 5D 4N (vz)

Look Trip Holiday Co.,Ltd.

222/2 ไทลิ่งทาวน์ บางนา-สวนหลวง ก.กาญจนาภิเษก แขวงดอกไม้ เขตประเวศ กทม 10250

CALL ☎ 02-130-6430

HOT LINE 091-091-6494 | 091-091-6495

LINE @looktripholiday



13 - 17 ส.ค. 2567	27,999	19,999	5,900
29 ส.ค. - 2 ก.ย. 2567	27,999	19,999	5,900
3 - 7 ก.ย. 2567	27,999	19,999	5,900
12 - 16 ก.ย. 2567	27,999	19,999	5,900
17 - 21 ก.ย. 2567	27,999	19,999	5,900
26 - 30 ก.ย. 2567	27,999	19,999	5,900
10 - 14 ต.ค. 2567	28,999	19,999	5,900
22 - 26 ต.ค. 2567	28,999	19,999	5,900
5 - 9 พ.ย. 2567	28,999	19,999	5,900
19 - 23 พ.ย. 2567	28,999	19,999	5,900
3 - 7 ธ.ค. 2567	28,999	19,999	5,900
17 - 21 ธ.ค. 2567	28,999	19,999	5,900
26 - 30 ธ.ค. 2567	30,999	23,999	8,900
31 ธ.ค.- 4 ม.ค. 2568	32,999	25,999	8,900

ไม่มีราคาเด็ก (เด็กราคาเท่าผู้ใหญ่)

ยกเว้นเด็กทารก (อายุไม่เกิน 2 ขวบ นับจากรวันเดินทาง) ราคาคนละ 6,000 บาท

ราคาทัวร์ดังกล่าวข้างต้น ยังไม่รวมค่าทิปไกด์ท้องถิ่น และคนขับรถ **1500 บาท/ท่าน/ทริป**
ส่วนหัวหน้าทัวร์ไทยที่ดูแลคนและจากเมืองไทย สามารถให้ทิปตามแต่ท่านจะเห็นสมควร

**เฉพาะ 2 พี่เรือเดือนเมษายน ที่ไฟลท์บินจะเป็นตามที่เขียนใต้พี่เรือ
แต่พี่เรืออื่นๆ เวลาเดินทางจะเป็นตามตารางเดินทางหลักด้านบน**

**เนื่องจากเป็นสายการบินที่ทางจีนเป็นผู้ดำเนินการทั้งหมด
ไม่สามารถเลือกที่นั่ง หรือ อัฟเกรดที่นั่งล่วงหน้าได้ // และไม่มีอาหารบนเครื่อง
ทุกอย่างจะเลือกได้ เฉพาะวันเชิดฉิน หน้าเคาท์เตอร์เท่านั้น**

วันแรก สนามบินสุวรรณภูมิ - สนามบินฉางชา - เข้าที่พัก

14.00 น. คณะพร้อมกันที่ **สนามบินสุวรรณภูมิ** ณ อาคารผู้โดยสารขาออก (ระหว่างประเทศ) ชั้น 2 **สายการบินเวียตเจ็ท แอร์ (VZ)** โดยมีเจ้าหน้าที่คอยอำนวยความสะดวกให้กับท่าน

18.30 น. ออกเดินทางสู่ **ท่าอากาศยานนานาชาติหวงฮั่ว (นครฉางชา)** โดย**สายการบินเวียตเจ็ท แอร์** เที่ยวบินที่ **VZ3604 (ไม่มีบริการอาหารบนเครื่อง)**

22.45 น. เดินทางถึง **ท่าอากาศยานนานาชาติหวงฮั่ว (นครฉางชา)** นำท่านสู่ขั้นตอนการตรวจคนเข้าเมืองและศุลกากร หลังจากผ่านพิธีการตรวจคนเข้าเมืองแล้ว

T2G-CSX05VZ ฉางชา จางเจียเจีย ฟู่หลงเจิ้น เฟิ่งหวง สะพานแก้ว ชมโชว์นางจิ้งจอกขาว 5D 4N (vz)



นำท่านเดินทางสู่ **เมืองฉางซา** เมืองหลวงของมณฑลหูหนานซึ่งมีความสำคัญทางประวัติศาสตร์และวัฒนธรรมแห่งหนึ่งของจีนรวมทั้งเป็นศูนย์กลางด้านการเมืองเศรษฐกิจ และวัฒนธรรม ของมณฑลหูหนานด้วย มีคำกล่าวว่า **“หากมาฉางเจียเจี้ยแล้วไม่ได้มาฉางซาเมืองเอกก็เหมือนมาไม่ถึงหูหนาน”**

เวลาที่จีนเร็วกว่าไทย 1 ชั่วโมง กรุณาปรับเวลาของท่าน เพื่อให้ตรงตามเวลานัดหมาย

ที่พัก

Boran Hotel ระดับ 4 ดาว หรือเทียบเท่า (โรงแรมมาตรฐานจีน)

หมายเหตุ : ชื่อโรงแรมที่ท่านพัก ทางบริษัทฯ จะทำการแจ้งพร้อมใบนัดหมาย 3-5 วันก่อนการเดินทาง

วันที่ 2

ฉางเจียเจี้ย - เขาเทียนเหมินซาน (รวมกระเช้า+บันไดเลื่อน) – ถนน 99 โค้ง - ถ้ำประตูสวรรค์ – ทางเดินกระเจก - ชมโชว์นางจิ้งจอกขาว

เช้า

รับประทานอาหารเช้า ณ ห้องอาหารของโรงแรม

นำท่านเดินทางสู่ **เมืองฉางเจียเจี้ย (ใช้เวลาเดินทางประมาณ 5 ชม.)** ซึ่งตั้งอยู่ทางตะวันตกเฉียงเหนือของมณฑลหูหนาน ตอนกลางค่อนมาทางใต้ของประเทศจีน เป็นพื้นที่ที่มีลักษณะพิเศษและมีทัศนียภาพที่งดงาม ฉางเจียเจี้ยได้ถูกประกาศให้เป็นเขตอนุรักษณ์อุทยานแห่งชาติในปี ค.ศ. 1982 ซึ่งแบ่งออกเป็น 3 ส่วน ได้แก่ วนอุทยานแห่งชาติ หุบเขาซูยี่ และภูเขาเทียนจื่อ ความโดดเด่นของที่นี่ คือ ยอดเขาและเสาหินทรายที่ตั้งตระหง่านกว่า 3,000 ยอด และสูงกว่า 200 เมตร นอกจากนี้ยังมีช่องแคบ ลำธาร สระน้ำ และน้ำตกมากมาย รวมทั้งมีถ้ำกว่า 40 ถ้ำ ซึ่งทำให้สถานที่แห่งนี้ มีภูมิทัศน์ที่งดงามจนได้รับการประกาศให้เป็นมรดกโลกปี 1992 จาก UNESCO

เที่ยง

รับประทานอาหารเช้า ณ ร้านอาหาร

จากนั้นนำท่านขึ้นสู่ **ยอดเขาเทียนเหมินซาน** โดยรถของอุทยาน และต่อกระเช้าขึ้นไปชมความงามของภูเขานับร้อยยอดที่สูงเสียดฟ้า ระหว่างทางตื่นตาตื่นใจไปกับ **ถนน 99 โค้ง** เส้นทางขึ้นเขาเลาะหน้าผาที่มีโค้งมากถึง 99 โค้งจากบนกระเช้า และชมทัศนียภาพของ **“หน้าผาลอยฟ้า”** ที่งดงามที่สุดแห่งหนึ่ง พร้อมกับทำหายความหวาดเสียวของ **ทางเดินกระเจก** ที่มีระยะทางประมาณ 60 เมตร สร้างอยู่สูงกว่าระดับน้ำทะเลถึง 1.4 กิโลเมตร เมื่อก้มลงมองไปยังเบื้องล่างสามารถมองเห็นทุกสิ่งทุกอย่างที่อยู่ภายใต้ทางเดินกระเจกทั้งหมด **(หมายเหตุ: ทางเดินกระเจก เปิด-ปิด ให้บริการจะขึ้นอยู่กับสภาพอากาศ)**

หากกระเช้าปิดซ่อมบำรุง ทางบริษัทฯ ขอสงวนสิทธิ์ไม่คืนเงินทุกกรณี แต่จะจัดหาโปรแกรมอื่นมาทดแทนโดยไม่ต้องแจ้งให้ทราบล่วงหน้า ทั้งนี้ การเปิด-ปิดให้บริการของกระเช้านั้น ขึ้นอยู่กับสภาพ ทางบริษัทฯ จะคำนึงถึงความปลอดภัยของนักท่องเที่ยว และยึดตามประกาศจากทางอุทยานเป็นสำคัญ

T2G-CSX05VZ ฉางซา ฉางเจียเจี้ย ฟู่หรงเจิ้น เฟิ่งหวง สะพานแก้ว ชมโชว์นางจิ้งจอกขาว 5D 4N (vz)



จากนั้นนำท่านชมความงามของ **ถ้ำเทียนเหมินซาน** หรือ **ถ้ำประตูสวรรค์** เป็น 1 ใน 4 ภูเขาที่สวยงามที่สุดของประเทศจีน สาเหตุที่เรียกว่าเทียนเหมินซานเพราะว่าภูเขาเกิดระเบิดขึ้นเองโดยธรรมชาติจนกลายเป็นถ้ำประตูนี้มีความสูง 131.5 เมตร ความกว้าง 57 เมตร ความลึก 60 เมตร ถ่ายรูปชมความงามซึ่งเคยมีชาวรัสเซียได้ขับเครื่องบินเล็กลอดผ่านช่องภูเขาประตูสวรรค์มาแล้วเป็นสถานที่ที่น่าสนใจอย่างมาก

T2G-CSX05VZ ฉางซา จางเจียเจี๋ย ฟู่หรงเจิน เฟิ่งหวง สะพานแก้ว ชมโซว์นางจิ้งจอกขาว 5D 4N (vz)



จากนั้นนำท่าน **ชมโชว์นางจิ้งจอกขาว** อดังการกลางแจ้งสุดโรแมนติกและอลังการ โดยผู้กำกับชื่อดัง “จาง อี้โหมว” ยอดผู้กำกับระดับโลกชาวจีน THE LOVE STORY OF A WOODENMAN AND A FAIRY FOX ฟังเพลงรักไพเราะเพราะจับใจ นักแสดงกว่า 500 ชีวิตโลดแล่นอยู่บนเวทีกลางแจ้ง โดยมีฉากหลังเป็นภูเขาทอดยาวแบบพาโนรามา ชมเทคนิคการเปลี่ยนร่างเป็นมนุษย์ของนางจิ้งจอกขาว ซาบซึ้งตรึงดวงใจในความรักของจิ้งจอกขาวสาวสวย และชายหนุ่มตัดฟันที่ฝ่าฟันอุปสรรคต่อสู้เพื่อความรักจนท้ายที่สุดก็สมหวังในชีวิตคู่และจบแบบ HAPPY ENDING ให้ผู้ชมกลับไปนอนฝันดี



หมายเหตุ หากโชว์จิ้งจอกขาว ประกาศหยุดการแสดงโชว์ ณ วันที่คณะเราเดินทางไป ทางเรา จะขอสงวนสิทธิ์เปลี่ยนเป็นโชว์อื่น โดยไม่มีการคืนเงินใดๆ ทั้งสิ้น

เย็น **รับประทานอาหารเย็น ณ ร้านอาหาร**

ที่พัก Dongyue Hotel ระดับ 4 ดาว++ หรือเทียบเท่า (โรงแรมมาตรฐานจีน)

หมายเหตุ : ชื่อโรงแรมที่ท่านพัก ทางบริษัทฯ จะทำการแจ้งพร้อมใบนัดหมาย 3-5 วันก่อนการเดินทาง

T2G-CSX05VZ ฉางซา จางเจียเจีย ฟู่หรงเจิน เฟิ่งหวง สะพานแก้ว ชมโชว์นางจิ้งจอกขาว 5D 4N (vz)

Look Trip Holiday Co.,Ltd.

222/2 ไทลิ่งตันทาวน์ บางนา-สวนหลวง ก.กาญจนภิเษก แขวงคลองไม้ เขตประเวศ กทม 10250

CALL ☎ 02-130-6430

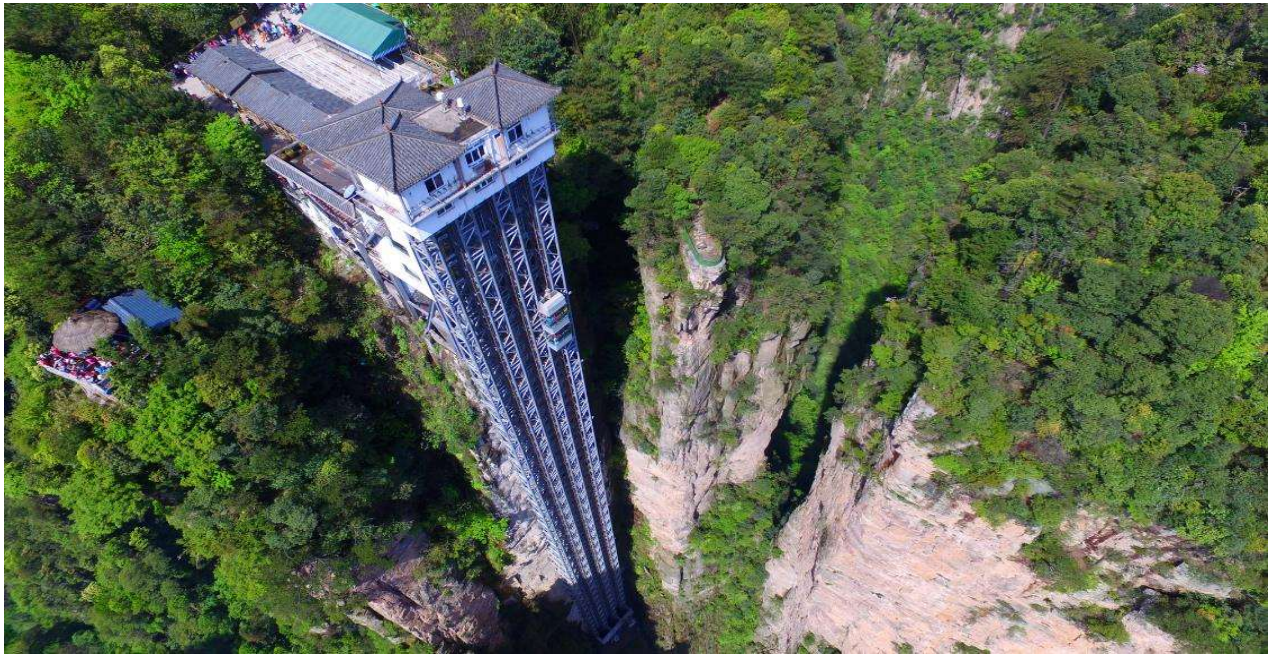
HOT LINE 091-091-6494 | 091-091-6495

LINE @looktripholiday



วันที่ 3 เมืองจางเจียเจี๋ย – เขาเทียนจื่อชาน (รวมขึ้นกระเช้า + ลงลิฟท์แก้วไปหลง) – ภูเขาฮัลเลลูย่าห์ (หุบเขาอวตาร) - สะพานอันดับหนึ่งได้ห้ำ - ดิغمหัทศจรรย์ 72 ชั้น (รวมค่าเช้า)

เช้า รับประทานอาหารเช้า ณ ห้องอาหารของโรงแรม



นำท่านเดินทางสู่ **จางเจียเจี๋ย** เทียวชม **เขตนุรักษ์ธรรมชาติเทียนจื่อชาน** เป็นเขตป่าอนุรักษ์ต่อเนื่องมาจากทางด้านทิศเหนือของอุทยานแห่งชาติจางเจียเจี๋ย เทียวชมยอดเขาที่มีอากาศเย็นสบายตลอดทั้งปี และมีจุดชมวิวที่สามารถมองเห็นยอดเขาน้อยใหญ่นับมากกว่าร้อยยอด ชมทิวทัศน์ที่สวยงามของ **สะพานอันดับหนึ่งได้ห้ำ (เทียนเสี่ยตี้อี้เจียว)** เคยเป็นสถานที่ถ่ายทำภาพยนตร์ชื่อดังหลายเรื่อง ตื่นตาตื่นใจไปกับทิวทัศน์ธรรมชาติที่สวยงามแสนประทับใจ

(ราคาทัวร์รวมขึ้นลิฟต์ + ลงโดยลิฟท์แก้วไปหลงที่จุดสูงสุด 326 เมตร)

เที่ยง รับประทานอาหารเที่ยง ณ ร้านอาหาร

T2G-CSX05VZ ฉางซา จางเจียเจี๋ย ฟู่หลงเจิ้น เฟิ่งหวง สะพานแก้ว ชมโชว์นางจิ้งจอกขาว 5D 4N (vz)



นำท่านสู่ **อุทยานจางเจียเจีย** มรดกโลกทางธรรมชาติของจีน ปัจจุบันได้เปลี่ยนชื่อเป็น **ภูเขาฮัลเลลูย่าห์** ที่ทุกคนคุ้นตากันดีจากภาพยนตร์ชื่อดัง **“อวตาร”** ระหว่างทางผ่านชมขุนเขาอันน้อยใหญ่สองข้างทางเขียวชะอุ่มไปด้วยต้นไม้ขนาดใหญ่

T2G-CSX05VZ ฉางซา จางเจียเจีย ฟู่หรงเจิน เฟิ่งหวง สะพานแก้ว ชมโชว์นางจิ้งจอกขาว 5D 4N (vz)

Look Trip Holiday Co.,Ltd.

222/2 ไทลัดเดีวทาวน์ บางนา-สวนหลวง อ.ปทุมวัน กทม. 10250

CALL



02-130-6430

HOT LINE

091-091-6494 | 091-091-6495

LINE

@looktripholiday



นำท่านชม **"ตึกมหัศจรรย์ 72 ชั้น"** แลนด์มาร์คแห่งเมืองจางเจียเจี้ย ก่อสร้างขึ้นในช่วงโควิด เพื่อเปิดรับนักท่องเที่ยวโดยเฉพาะ จำลองออกแบบคล้ายกับถ้ำประตูสวรรค์ หรือ Tianmen Shan แห่งเมือง Zhangjiajie โดยนำเอาจุดเด่นของที่เที่ยวดังในจางเจียเจี้ยมาจำลองไว้ที่นี่ ใช้งบประมาณการสร้างกว่า 8,000 ล้านบาท ช่วงค่ำ ตัวอาคารได้เปิดไฟ แสง สี สว่างไสว สวยงามมากๆ ก่อนทางเข้าก็จะมีร้านขนม ร้านขายของมากมาย บริเวณด้านนอกจะพบประติมากรรมรูปมังกรพันเสา มีกลองขนาดใหญ่เหมือนกลองศึกบนยอดพื้นสูงเป็นฉากหลัง และยังมีการแสดงตีกอง ผู้แสดงจะเป็นผู้ชายในเครื่องแต่งกายสวยงาม บริเวณด้านหน้าบรรยากาศสนุกสนาน คึกคักค๊ะ มีสาวสวยชาวจีนที่แต่งตัวแบบพื้นเมืองมาให้นักท่องเที่ยวถ่ายภาพด้วย แถมยังมีโชว์ชุดการแสดงอีกมากมายที่ต้องดูให้ได้

เย็น

รับประทานอาหารเย็น ณ ร้านอาหาร

ที่พัก

Dongyue Hotel ระดับ 4 ดาว++ หรือเทียบเท่า (โรงแรมมาตรฐานจีน)

หมายเหตุ : ชื่อโรงแรมที่ท่านพัก ทางบริษัทฯ จะทำการแจ้งพร้อมใบนัดหมาย 3-5 วันก่อนการเดินทาง

T2G-CSX05VZ ฉางซา จางเจียเจี้ย ฟูหวงเจิ้น เฟิ่งหวง สะพานแก้ว ชมโชว์นางจิ้งจอกขาว 5D 4N (vz)

Look Trip Holiday Co.,Ltd.

222/2 ไทลิ่งเกาวัน บางนา-สวนหลวง ก.กาญจน์ภิเษก แขวงดอกไม้ เขตปทุมวัน กทม 10250

CALL 02-130-6430

HOT LINE 091-091-6494 | 091-091-6495

LINE @looktripholiday



วันที่ 4

จางเจียเจี๋ย → เมืองโบราณฟูหรงเจิ้น - น้ำตกฟูหรงเจิ้น - เมืองโบราณเฟิ่งหวง - ล่องเรือแม่น้ำถั่วเจียง - สะพานสายรุ้ง - ชมวิวกลางคืนเมืองโบราณเฟิ่งหวง

เช้า

รับประทานอาหารเช้า ณ ห้องอาหารของโรงแรม



นำท่านเดินทางสู่ **เมืองโบราณฟูหรงเจิ้น (Furong Ancient Town)** (ใช้เวลาเดินทางประมาณ 1.30 ชม.) “ฟูหรง หรือ ฟูหรงเจิ้น (Furong Zhen)” หนึ่งในหมู่บ้านโบราณอันมีชื่อเสียงในมณฑล “หูหนาน (Hunan)” จุดเด่นคือเป็นเมืองโบราณที่ตั้งอยู่บนหน้าผา เหนือน้ำตกใหญ่ที่ไหลลงสู่แม่น้ำด้วยความสูง 60 เมตร แผ่ขยายเป็นม่านน้ำสีขาวกว้าง 40 เมตร ล้อมรอบไปด้วยหมู่ต้นไม้เขียวขจี องค์ประกอบเหล่านี้ทำให้เมืองโบราณฟูหรง แห่งนี้สวยงามจนได้รับการจัดอันดับให้เป็นสถานที่ท่องเที่ยวระดับ 4A ของจีนเลยทีเดียว “น้ำตกฟูหรง (Furong Waterfall)” ที่ไหลลงมาจากหน้าผานั้น เดิมชื่อ “น้ำตกหวังชุน (Wangchun Waterfall)” ต่อมาได้มีการเปลี่ยนชื่อเป็นน้ำตก “ฟูหรง” ที่แปลว่าดอก Hibiscus หรือดอกชบาในภาษาจีน น้ำตกนี้สูง 60 เมตร กว้าง 40 เมตร รายล้อมไปด้วยหมู่ต้นไม้เขียวขจี ด้านหลังน้ำตกมีทางเดินและถ้ำโบราณที่สามารถเดินเข้าไปชมได้

นำท่านเดินทางสู่ **เมืองเฟิ่งหวง (Fenghuang)** (ใช้เวลาเดินทางประมาณ 1.30 ชม.) เป็นเมืองโบราณที่ตั้งอยู่ใน เขตปกครองตนเองเซียงซี ชนชาติตู่เจียง และชนชาติเหมียว มณฑลหูหนาน ประเทศจีน สร้างขึ้นตั้งแต่ปี ค.ศ.1704 ในสมัยราชวงศ์ชิง ซึ่งถ้ำล่องน้บๆอยู่แล้วก็มีอายุมากกว่า 300 ปีเลยทีเดียวทั้งภายในเมืองยังมีโบราณสถานและโบราณวัตถุทางด้านวัฒนธรรม ตกทอดมารากราชวงศ์หมิงและชิงอยู่หลายร้อยแห่ง เมืองเฟิ่งหวง ชื่อของเมืองนี้มาจากลักษณะของ เขาหนานหิว ที่อยู่ทางทิศใต้ของเมืองมีรูปร่างคล้ายหงส์ จึงเป็นที่มาของชื่อเมือง “เฟิ่งหวง” ซึ่งแปลว่า “หงส์”

T2G-CSX05VZ ฉางซา จางเจียเจี๋ย ฟูหรงเจิ้น เฟิ่งหวง สะพานแก้ว ชมโชว์นางจิ้งจอกขาว 5D 4N (vz)



เที่ยง **รับประทานอาหารเที่ยง ณ ร้านอาหาร**



นำท่านชม **เมืองโบราณเฟิ่งหวง** สร้างขึ้นมาตั้งแต่สมัยราชวงศ์ชิง (ค.ศ. 1644-1863) มีอายุเก่าแก่กว่า 300 ปี มีแม่น้ำ **"ถั่วเจียง"** ไหลพาดผ่านเป็นเส้นเลือดหลัก และมี **สะพาน "หงเจียว"** หรือ **สะพานสายรุ้ง** เป็นสถาปัตยกรรมโบราณที่ตกทอดมาถึงปัจจุบัน ตลอดเส้นทางท่านจะได้ชมบรรยากาศร้านค้าพื้นเมือง มีผู้สูงอายุที่นั่งเย็บปักถักร้อยงาน

ฝีมือทั้งของจริงของปลอม อยู่ตามแผงลอยริมทางริมน้ำ นำท่าน **ล่องเรือแม่น้ำถั่วเจียง** เปลี่ยนชมบรรยากาศให้ท่านได้ชมบ้านเรือนและร้านค้าตลอดสองฝั่งแม่น้ำ ให้ท่านชม เมืองโบราณเฟิ่งหวง ในบรรยากาศช่วงยามค่ำ ที่เมืองโบราณแห่งนี้ประดับด้วยแสงไฟ และตลอดสองข้างทางจะมีร้านค้ามากมาย เช่น ร้านปิ้งย่าง ร้านขายเหล้าเหมาโต ให้ท่านได้เลือกชิม เลือกซื้อ



T2G-CSX05VZ ฉางซา จางเจียเจีย ฟู่หงเจิ้น เฟิ่งหวง สะพานแก้ว ชมโชว์นางจิ้งจอกขาว 5D 4N (vz)



เย็น รับประทานอาหารเย็น ณ ร้านอาหาร

ไฮไลท์สำคัญของเฟิ่งหวงก็คือ **ชมวิวกลางคืนเฟิ่งหวง** เพราะบรรยากาศจะแตกต่างออกไปจากตอนกลางวันมากๆ ตอนกลางวันจะออกซีลๆ นั่งชมวิวเรื่อยๆ ส่วนตอนกลางคืนจะคึกคักขึ้นมาทันที บ้านเรือนริมน้ำจะประดับประดาไปด้วยไฟสีส้มต่างๆ แถมบางส่วนยังกลายเป็นผับและร้านนั่งตอนกลางคืน ทำให้บรรยากาศคึกคักเป็นพิเศษ **หลังจากเข้าสู่โรงแรมที่พักแล้ว ท่านสามารถเดินจากโรงแรม มายังเมืองโบราณเฟิ่งหวง เพื่อชมบรรยากาศเมืองโบราณเฟิ่งหวงยามค่ำคืน**

ที่พัก

Fenghuang guoji Hotel ระดับ 4 ดาว++ หรือเทียบเท่า (โรงแรมมาตรฐานจีน)

หมายเหตุ : ชื่อโรงแรมที่ท่านพัก ทางบริษัทฯ จะทำการแจ้งพร้อมใบนัดหมาย 3-5 วันก่อนการเดินทาง

T2G-CSX05VZ ฉางซา จางเจียเจีย ฟู่หงเจิ้น เฟิ่งหวง สะพานแก้ว ชมโชว์นางจิ้งจอกขาว 5D 4N (vz)



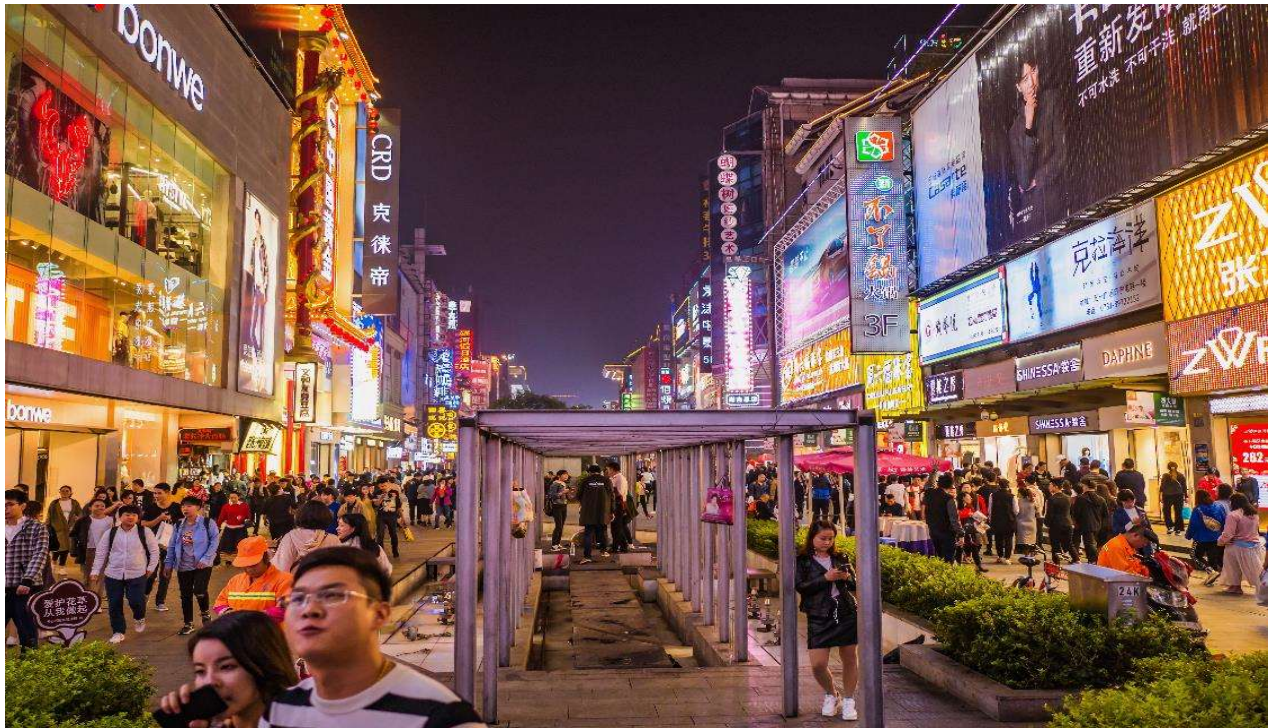


วันที่ 5 **นั่งรถไฟความเร็วสูงกลับฉางซา – ถนนคนเดินหวงซิงลู่ - สนามบินฉางซา**

เช้า **รับประทานอาหารเช้า ณ ห้องอาหารของโรงแรม**

จากนั้นนำท่านเดินทางกลับสู่ **เมืองฉางซา (เดินทางด้วยรถไฟความเร็วสูง)**

เที่ยง **รับประทานอาหารเช้า ณ ร้านอาหาร**



จากนั้นนำท่านเดินทางสู่แหล่งช้อปปิ้ง **ถนนคนเดินหวงซิงลู่ ตลาดใหญ่ที่สุดของมณฑลหูหนาน** มีสินค้ามากมายให้ท่านเลือกซื้อทั้งสินค้าแบรนด์เนม ยี่ห้อจีนชื่อดังและสินค้าราคาถูก รวมถึงมีของกินพื้นเมืองให้ท่านเลือกสรร ให้ท่านซื้อของพื้นเมืองเป็นของฝาก

เย็น **รับประทานอาหารเช้า ณ ร้านอาหาร เมนูพิเศษ - บุฟเฟต์บั้งย่าง + SEAFOOD จัดเต็มทั้งของคาวของหวาน และผลไม้**

หลังจากรับประทานอาหารเย็นเสร็จ นำทุกท่านเดินทางสู่ **ท่าอากาศยานนานาชาติหวงฮัว (นครฉางซา)** เพื่อเตรียมตัวเดินทางกลับกรุงเทพฯ

23.45 น. ออกเดินทางสู่ กรุงเทพฯ สนามบินสุวรรณภูมิ **สายการบิน Vietjet Air** เที่ยวบินที่ **VZ3605 (ไม่มีบริการอาหารบนเครื่อง)**

03.00 น. ถึง **สนามบินสุวรรณภูมิ ประเทศไทย** โดยสวัสดิภาพ

T2G-CSX05VZ ฉางซา จางเจียเจีย ฟู่หรงเจิน เฟิ่งหวง สะพานแก้ว ชมโชว์นางจิ้งจอกขาว 5D 4N (vz)



CHINA



กรุณาศึกษารายละเอียดทั้งหมด ก่อนทำการจองทัวร์

เพื่อความถูกต้องและความเข้าใจตรงกันระหว่างลูกค้า และ บริษัททัวร์คู่ค้า
เมื่อก่อนตกลงชำระเงินมัดจำ หรือ ค่าทัวร์ทั้งหมดแล้ว
ทางบริษัทฯ จะต้องว่าท่านได้ยอมรับเงื่อนไข ข้อตกลงต่างๆ ทั้งหมด

เที่ยวบินภายในประเทศ ขอสงวนสิทธิ์ไม่รับประกันทุกกรณี

หากท่านมีความจำเป็นจะต้องซื้อตั๋วเครื่องบินภายในประเทศ เพื่อบินไปและกลับจาก
กรุงเทพฯ กรุณาสอบถามเที่ยวบินเพื่อยืนยันกับทางเจ้าหน้าที่ก่อนทำการจอง และ**ขอ**
ความกรุณาให้ท่านซื้อตั๋วเครื่องบินประเภทที่สามารถเลื่อนวันและเวลาเดินทางได้ อัน
เนื่องมาจาก หากเกิดความผิดพลาดจากทางสายการบิน ไม่ว่าจะเป็นการยกเลิกเที่ยวบิน
การล่าช้าของสายการบิน การยุบเที่ยวบินรวมกัน ตารางการเดินทางมีการเปลี่ยนแปลง
ซึ่งสายการบินพิจารณาสถานการณ์แล้วพบว่าอยู่เหนือการควบคุมของทางสายการบิน
หรือจะเป็นเหตุผลเชิงพาณิชย์ หรือเป็นเหตุผลด้านความปลอดภัย ดังนั้นเหตุผลเหล่านี้ อยู่
เหนือการควบคุมของบริษัทฯ

บริษัทฯ ขอสงวนสิทธิ์ที่จะไม่รับประกันและไม่คืนค่าใช้จ่ายใดๆ ทั้งสิ้น

โปรดตรวจสอบหนังสือเดินทาง
(PASSPORT)



*****สำคัญมาก** สำเนาหน้าพาสปอร์ตผู้เดินทาง จะต้องมียอายุเหลือมากกว่า 6 เดือน
ก่อนหมดอายุ นับจากวันที่เดินทางกลับ และต้องเหลือหน้าว่างอย่างน้อย 2 หน้า**

กรุณาตรวจสอบก่อนส่งให้บริษัทฯ มิฉะนั้น ทางบริษัทฯจะไม่รับประกันกรณียาส
ปอร์ตหมดอายุ และด้านตรวจปฏิเสการเข้า-ออกเมืองของท่าน
กรุณาส่งหน้าพาสปอร์ต พร้อมหลักฐานการโอนเงิน

Look Trip Holiday Co.,Ltd.

222/2 ไทลด์ินทาวน์ บางนา-สวนหลวง ก.กาญจนภิเษก แขวงดอกไม้ เขตประเวศ กทม 10250

CALL



02-130-6430

HOT LINE

091-091-6494 |

091-091-6495

LINE

@looktripholiday



CHINA



เงื่อนไขการจองและการยกเลิก

✕ ☐ ☐ การจองทัวร์ ★

กรุณาจองทัวร์ล่วงหน้าก่อนการเดินทาง **พร้อมชำระมัดจำ 10,000 บาท ภายใน 3 วันหลังการจอง** ส่วนที่เหลือชำระทันทีก่อนการเดินทาง ไม่น้อยกว่า 21 วัน มิฉะนั้น ถือว่าท่านยกเลิกการเดินทางโดยอัตโนมัติ (ช่วงวันหยุดยาว หรือ เทศกาล กรุณาชำระก่อนเดินทาง 30 วัน

✕ ☐ ☐ กรณียกเลิก (จอยกรุป) ★

ยกเลิกก่อนการเดินทาง **30 วันขึ้นไป** บริษัทฯ จะคืนเงินค่ามัดจำให้ทั้งหมด โดยหักค่าใช้จ่ายที่เกิดขึ้นจริง เช่น ค่าตัว หรือ ค่าวีซ่า



ยกเลิกการเดินทาง **15-29 วัน**
ก่อนเดินทาง

หักค่าทัวร์ 50% จากราคาขาย และหักค่าใช้จ่ายที่เกิดขึ้นจริงทั้งหมดไม่ว่ากรณีใด ๆ ทั้งสิ้น



ยกเลิกการเดินทาง **0-14 วัน**
ก่อนเดินทาง

บริษัทฯ ขอสงวนสิทธิ์เก็บเงินค่าทัวร์ทั้งหมดไม่ว่ากรณีใด ๆ ทั้งสิ้น



กรณีเจ็บป่วย จนไม่สามารถเดินทางได้ ซึ่งจะต้องมีใบรับรองแพทย์จากโรงพยาบาลรับรอง บริษัทฯ จะทำการเลื่อนการเดินทางของท่านไปยัง **คณะต่อไป** แต่ทั้งนี้ท่านจะต้องเสียค่าใช้จ่ายที่ไม่สามารถยกเลิก หรือ **เลื่อนการเดินทางได้ตามความเป็นจริง** เช่น ค่าตัวเครื่องบิน ค่าโรงแรม ค่าวีซ่า เป็นต้น



CHINA



อัตราค่าบริการรวม



ค่าตัวเครื่องบินไป-กลับ พร้อมคณะ



โรงแรมที่พักตามรายการที่ระบุ หรือ ระดับเทียบเท่า

- กรณีห้อง TWIN BED (เตียงเดี่ยว 2 เตียง) ซึ่งโรงแรมไม่มีหรือเต็ม ทางบริษัทขอปรับเป็นห้อง DOUBLE BED แทนโดยมีต้องแจ้งให้ทราบล่วงหน้า
- หากต้องการห้องพักแบบ DOUBLE BED ซึ่งโรงแรมไม่มีหรือเต็ม ทางบริษัทขอปรับเป็นห้อง TWIN BED แทนโดยมีต้องแจ้งให้ทราบล่วงหน้า
- กรณีพักแบบ TRIPLE ROOM 3 ท่าน 1 ห้อง ท่านที่ 3 อาจเป็นเสริมเตียง หรือ SOFA BED หรือ เสริมพูกที่นอน ทั้งนี้ขึ้นอยู่กับรูปแบบการจัดห้องพักของโรงแรมนั้นๆ



ค่าอาหาร ค่าเข้าชม ค่ายานพาหนะทุกชนิด ตามที่รายการทัวร์ระบุ



น้ำหนักสัมภาระ ท่านละไม่เกิน 20 กิโลกรัม จำนวน 1 ใบ สัมภาระติดตัวขึ้นเครื่องได้ 1 ชิ้น ต่อท่าน น้ำหนักต้องไม่เกิน 7 กิโลกรัม



ค่ามัคคุเทศก์ท้องถิ่น และหัวหน้าทัวร์นำเที่ยวคนไทย



ค่าประกันอุบัติเหตุในระหว่างการเดินทางท่องเที่ยว วงเงินประกันท่านละ 1,000,000 บาท และประกันสุขภาพ วงเงินประกันท่านละ 500,000 บาท ครอบคลุม สุขภาพ อาการเจ็บป่วย อุบัติเหตุต่างๆ ที่เกิดขึ้นภายในวันเดินทาง

Look Trip Holiday Co.,Ltd.

222/2 ไทลัดินทาวน์ บางนา-สวนหลวง อ.สาทรจนาภิเษก แขวงจตุจักร เขตปทุมวัน กทม 10250

CALL



02-130-6430

HOT LINE

091-091-6494 | 091-091-6495

LINE

@looktripholiday



CHINA



อัตราค่าบริการไม่รวม

- ✘ ค่าหนังสือเดินทาง และเอกสารต่างดาวต่างๆ
- ✘ ค่าใช้จ่ายส่วนตัว เช่น ค่าอาหารหรือเครื่องดื่มที่สั่งเพิ่มพิเศษ ค่าโทรศัพท์ ค่าอินเทอร์เน็ต ค่ามินิบาร์ ค่าบริการชักรีด หรืออื่นๆ ที่ไม่ได้ระบุไว้ในรายการทัวร์
- ✘ ค่าส่วนต่างน้ำหนักกระเป๋าเดินทาง ในกรณีที่เกิดขึ้นกว่าสายการบินกำหนด
- ✘ ค่าใช้จ่ายอันเกิดจากความล่าช้าของสายการบิน อุบัติภัยทางธรรมชาติ การประท้วง การก่อกองกลาง การนัดหยุดงาน ซึ่งอยู่นอกเหนือความควบคุมของบริษัทฯ
- ✘ ค่าดำเนินการคัดกรองตรวจหาเชื้อ RT-PCR หรือ ATK ในกรณีที่ประเทศจีนต้องให้ตรวจ
- ✘ ค่าใช้จ่ายอันเกิดจากการถูกปฏิเสธไม่ให้เข้าและออกเมืองจากเจ้าหน้าที่ตรวจคนเข้าเมือง ซึ่งอยู่นอกเหนือการควบคุมของบริษัทฯ
- ✘ ค่าใช้จ่ายส่วนเกิน หากหน่วยงานรัฐบาลไทย/รัฐบาลจีน มีการปรับเปลี่ยนข้อกำหนดเกี่ยวกับการกักตัวเพิ่มเติม หรือขอเรียกตรวจโรคเพิ่ม
- ✘ ค่าวีซ่าท่องเที่ยวเข้าประเทศจีน แบบเดี่ยว ท่านละ 2,500 บาท กรณีทางรัฐบาลจีน ประกาศยกเลิกวีซ่าหน้าด่าน หรือ วีซ่ากรุป
- ✘ ค่าทิปโถกั๊งตั้น คนขับรถ ผู้ช่วยคนขับรถ (บังคับตามระเบียบของประเทศจีน) ท่านละ 1,500 บาท ส่วนค่าทิปหัวหน้าทัวร์จากไทยแล้วแต่ความพึงพอใจ





หมายเหตุ

1. บริษัทฯ มีสิทธิ์ที่จะเปลี่ยนแปลงรายละเอียดบางประการในทัวร์นี้ เมื่อเกิดเหตุสุดวิสัยจนไม่อาจแก้ไขได้
2. บริษัทฯ ไม่รับผิดชอบค่าเสียหายในเหตุการณ์ที่เกิดจากสายการบิน ภัยธรรมชาติ ปฏิวัติและอื่นๆ ที่อยู่นอกเหนือการควบคุมของทางบริษัทฯ หรือค่าใช้จ่ายเพิ่มเติมที่เกิดขึ้นทางตรงหรือทางอ้อม เช่น การเจ็บป่วย, การถูกทำร้าย, การสูญหาย, ความล่าช้า หรือจากอุบัติเหตุต่างๆ
3. หากท่านถอนตัวก่อนรายการท่องเที่ยวจะสิ้นสุดลง ทางบริษัทฯ จะถือว่าท่านสละสิทธิ์และจะไม่คืนเงินค่าบริการที่ท่านได้ชำระไว้แล้วไม่ว่ากรณีใดๆ ทั้งสิ้น
4. บริษัทฯ จะไม่รับผิดชอบต่อการห้ามออกนอกประเทศ หรือ ห้ามเข้าประเทศ อันเนื่องมาจากมีสิ่งผิดกฎหมาย หรือเอกสารเดินทางไม่ถูกต้อง หรือ การถูกปฏิเสธในกรณีอื่นๆ
5. รายการทัวร์นี้เป็นเพียงข้อเสนอที่ต้องได้รับการยืนยันจากบริษัทฯ อีกครั้งหนึ่ง หลังจากได้รับการยืนยันที่นั่งจากสายการบิน และโรงแรมที่พักในต่างประเทศเป็นที่เรียบร้อยแล้ว แต่อย่างไรก็ตามรายการนี้อาจเปลี่ยนแปลงได้ตามความเหมาะสม
6. มัคคุเทศก์ พนักงาน และตัวแทนของบริษัทฯ ไม่มีสิทธิ์ในการให้คำสัญญาใดๆ ทั้งสิ้นแทนบริษัทฯ นอกจากมีเอกสารลงนามโดยผู้มีอำนาจของบริษัทฯ กำกับเท่านั้น
7. หากไม่สามารถไปเที่ยวในสถานที่ที่ระบุในโปรแกรมได้ อันเนื่องมาจากธรรมชาติ ความล่าช้า และความผิดพลาดจากทางสายการบิน บริษัทฯ จะไม่มีการคืนเงินใดๆ ทั้งสิ้น แต่ทั้งนี้ทางบริษัทฯ จะจัดหาสถานที่ท่องเที่ยวอื่นมาทดแทน โดยขอสงวนสิทธิ์การกำหนดนี้โดยไม่แจ้งให้ทราบล่วงหน้า
8. เมื่อท่านออกเดินทางไปกับคณะแล้ว ท่านงดการใช้บริการรายการใดรายการหนึ่ง หรือไม่เดินทางพร้อมคณะถือว่าท่านสละสิทธิ์ ไม่อาจเรียกร้องค่าบริการ และเงินมัดจำคืน ไม่ว่ากรณีใดๆ ทั้งสิ้น
9. ทางบริษัทฯ ขอสงวนสิทธิ์ที่จะเรียกเก็บค่าใช้จ่ายเพิ่มจากท่าน เฉพาะกรณีที่ท่านไม่สามารถไปเข้าชมร้านจำหน่ายสินค้าพื้นเมืองตามโปรแกรมทัวร์ เช่น ร้านบัวหิมะ ร้านหยก ร้านผ้าไหม ร้านใบชา และร้านไข่มุก ตามนโยบายส่งเสริมการท่องเที่ยวและสร้างรายได้ให้ท้องถิ่นขององค์การท่องเที่ยวท้องถิ่น เพราะการเข้าชมร้านค้าเหล่านี้จะได้รับการสนับสนุนค่าใช้จ่ายบางส่วนจากองค์การท่องเที่ยวท้องถิ่น ซึ่งมีผลทำให้ค่าทัวร์ที่ท่านจ่ายถูกลง ดังนั้นหากท่านไม่เข้าชมร้านใดร้านหนึ่ง หรือทั้งหมดย่อมส่งผลให้ค่าทัวร์แพงขึ้นเนื่องจากทัวร์ไม่ได้รับการสนับสนุนค่าใช้จ่ายที่เกิดการเข้าชมร้านค้าฯ ซึ่งทางบริษัทฯ จำเป็นต้องเรียกเก็บค่าทัวร์เพิ่มจากท่าน
10. ในกรณีที่ลูกค้าต้องซื้อตั๋วโดยสารรถทัวร์ หรือเครื่องบินภายในประเทศล่วงหน้า กรุณาติดต่อเจ้าหน้าที่ของบริษัทฯ พร้อมขอคำยืนยันว่ากรุ๊ปสามารถออกเดินทางได้หรือไม่ มิเช่นนั้นทางบริษัทฯ จะไม่รับผิดชอบค่าใช้จ่ายใดๆ ทั้งสิ้น

***เมื่อท่านชำระเงินค่าทัวร์ให้กับทางบริษัทฯแล้วทางบริษัทฯ**

จะถือว่าท่านได้ยอมรับเงื่อนไขข้อตกลงทั้งหมดนี้แล้ว*

T2G-CSX05VZ ฉางซา จางเจียเจีย ฟู่หรงเจิน เฟิงหวง สะพานแก้ว ชมโชว์นางจิ้งจอกขาว 5D 4N (vz)

Look Trip Holiday Co.,Ltd.

222/2 ไทลัดดาภิเษก แขวงบางพลอง อ.บางพลี จ.สมุทรปราการ เขตประเวศ กทม 10250



02-130-6430



091-091-6494 | 091-091-6495



@looktripholiday