



**5 DAYS 4 NIGHTS เกาะไหหลำ • ไหโซ่ว • ซานย่า**  
**ATLANTIS SANYA**

ATLANTIS SANYA / ถนนโบราณไหหลำ / ยอดเขาตงซานหลิง  
หมู่บ้านชาวประมง / อุทยานวัฒนธรรมซานย่า / เจ้าพ่อวอินเหนียนซาน  
SANYA ROMANCE PARK / หาดต้าตงไห่ / ยอดเขาเฟิ่งหวง / ห้องสมุดหยุนตง

เริ่มต้นเพียง **26,999** FREE VISA

เดินทาง : พฤษภาคม - ธันวาคม 2567

วันที่	กำหนดการ	เช้า	เที่ยง	เย็น	โรงแรม
1	กรุงเทพฯ (สนามบินสุวรรณภูมิ) – ไหโซ่ว (3U3712:13.55-17.00) – ถนนโบราณฉีไห่หลง	X	✈	🌃	HAIKOU HAMPTON BY HILTON HOTEL หรือเทียบเท่าระดับ 5 ดาว
2	ไหโซ่ว – ยอดเขาตงซานหลิง(รวมกระเช้าขึ้น-ลง) – หมู่บ้านชาวประมง – ซานย่า – ATLANTIS SANYA	🌃	🌃	🌃	SANYA CROWNE PLAZA CENTER HOTEL หรือเทียบเท่าระดับ 5 ดาว
3	อุทยานวัดหนานซาน (รวมรถราง) – เจ้าแม่กวนอิมหนานซาน 108 เมตร – SANYA ROMANCE PARK	🌃	🌃	🌃	SANYA CROWNE PLAZA CENTER HOTEL หรือเทียบเท่าระดับ 5 ดาว
4	หาดต้าตงไห่ – ยอดเขาเฟิ่งหวง (รวมกระเช้า) – นั่งรถไฟความเร็วสูง – ห้องสมุดหยุนตง – อีสระช้อปปิ้งห้างสรรพสินค้า	🌃	🌃	🌃	HAIKOU HAMPTON BY HILTON HOTEL หรือเทียบเท่าระดับ 5 ดาว
5	ไหโซ่ว – กรุงเทพฯ (สนามบินสุวรรณภูมิ) (3U3711: 11.30-12.55)	🌃	X	X	

กรุณาเตรียมค่าทิปหัวหน้าทัวร์,ไกด์และคนขับรถ จำนวน 1,500 บาท ตลอดการเดินทาง



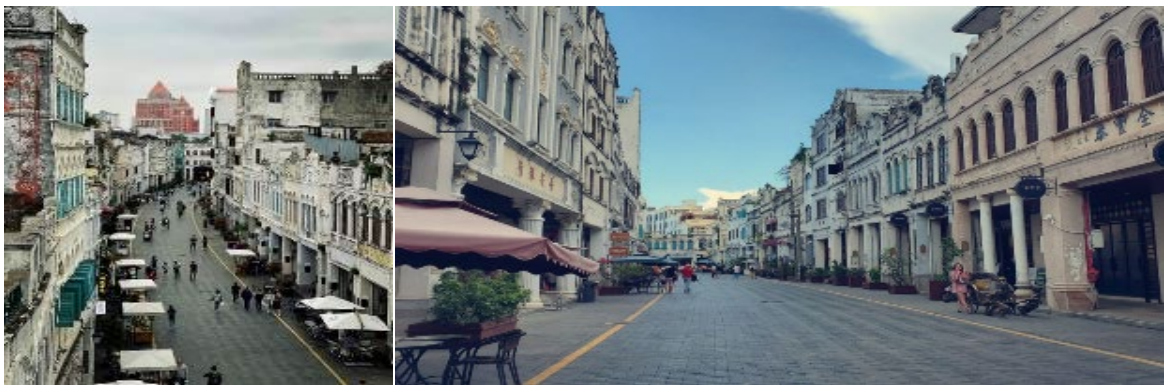
☆☆☆ไฮไลท์ของการท่องเที่ยวทริปนี้☆☆☆

- ▶▶ นมัสการ องค์เจ้าแม่กวนอิม 3 พักตร์ที่มีขนาดสูงที่สุด
- ▶▶ ชม โชว์เซียนกู่ฉิง เป็นโชว์ที่มีชื่อเสียงที่สุดในเมืองซานย่า
- ▶▶ ต่ำซ่า สถานที่ใหม่ที่ห้ามพลาดของไห่โจว...ห้องสมุดหยุนตง
- ▶▶ สัมผัสนั่งรถไฟความเร็วสูง จากเมืองซานย่า สู่ไห่โจว
- ▶▶ ลิ้มรสอาหารพิเศษ...ไก่ไห่หล่า / อาหารเจวัดหนานซาน / สุกี้หม่าล่า / อาหารซีฟู้ด

## โปรแกรมการเดินทาง

วันแรก กรุงเทพฯ (สนามบินสุวรรณภูมิ) – ไห่โจว (3U3712:13.55-17.00) – ถนนโบราณฉีไห่ลว

- 10.00 น. ✈️ พร้อมกันที่ ท่าอากาศยานสุวรรณภูมิ ณ อาคารผู้โดยสารขาออก (ระหว่างประเทศ) ชั้น 4 ประตู 9 บริเวณ ISLAND-U สายการบิน SICHUAN AIRLINES (3U) โดยมีเจ้าหน้าที่จากทางบริษัทฯ คอยต้อนรับและอำนวยความสะดวกแต่ท่านก่อนออกเดินทาง
- 13.55 น. เหมินฟ้าสู่ ไห่โจว โดยสายการบิน SICHUAN AIRLINES เที่ยวบินที่ 3U3712 ➔ (SNACK BOX)
- 17.00 น. เดินทางถึง **สนามบินเมืองไห่โจว** มณฑลไห่หนาน(เกาะไห่หล่า ) ซึ่งตั้งอยู่ทางเหนือของเกาะไห่หล่า เป็นเกาะที่มีขนาดใหญ่เป็นอันดับ 2 ของประเทศจีน หลังผ่านพิธีการตรวจคนเข้าเมืองและรับสัมภาระเรียบร้อยแล้ว นำท่านเดินชม **ถนนโบราณฉีไห่ลว** สร้างขึ้นในปี ค.ศ.1925 ถนนแห่งนี้มีความยาวประมาณ1.2 กม.สองข้างมีตึกสไตล์มึนหนานที่เรียกว่า ฉีไห่ลว ซึ่งตึกทั้งหมดนี้เป็นตึกโบราณที่มีลักษณะเด่น คือ ชั้นหนึ่งจะมีพื้นที่ส่วนหนึ่งซึ่งเว้นไว้ให้เป็นทางเดินของผู้คนที่มาซื้อของ ปัจจุบันเป็นถนนที่ได้รับความนิยมจากนักท่องเที่ยวเป็นอย่างมาก เพราะมีห้างร้านค้าและสินค้าให้เลือกซื้อเป็นของฝาก ของที่ระลึกเกือบทุกประเภท



- ค่ำ 🍷 รับประทานอาหารค่ำที่ภัตตาคาร **อาหารพิเศษ...ไก่ไห่หล่า**  
📍 พักที่ HAIKOU HAMPTON BY HILTON HOTEL หรือเทียบเท่าระดับ 5 ดาว



**วันที่สอง** ไทโซ่ว - ยอดเขาตงซานหลิง(รวมกระเช้าขึ้น-ลง) - หมู่บ้านบาหลี่ชิงหลง - ซานย่า – ATLANTIS SANYA

**เช้า**

**📍 รับประทานอาหารเช้า ณ ห้องอาหารโรงแรม**

นำท่านขึ้นกระเช้าชมที่ **ชมวิวยอดเขาตงซานหลิง** หรือ ภูเขาปีเจียครอบคลุมพื้นที่ประมาณ 10 ตารางกิโลเมตร ฤดูกาลที่ดีที่สุดในการเยี่ยมชมบริเวณจุดชมวิวดงซานหลิงคือฤดูใบไม้ผลิ ฤดูใบไม้ร่วง และฤดูหนาว พื้นที่สวยงามนี้มีจุดชมวิวแปดจุดในตงซาน ได้แก่ Qixia Chaoyun, Guancai Feixia และ Haiyan Liudan บริเวณที่มีทิวทัศน์สวยงามมีทิวทัศน์ธรรมชาติ เช่น ถ้ำและหินแปลก ๆ ตลอดจนมรดกทางวัฒนธรรม เช่น ถ้ำบริเวณจุดชมวิวดงซานหลิงมีถ้ำที่สร้างจากหินถึง 36 ถ้ำ และมีตำนานเกี่ยวกับราชามังกรทะเลที่ดื่มน้ำอมฤตมีวัดพุทธ เช่น วัด Chaoyin ในพื้นที่ที่สวยงาม

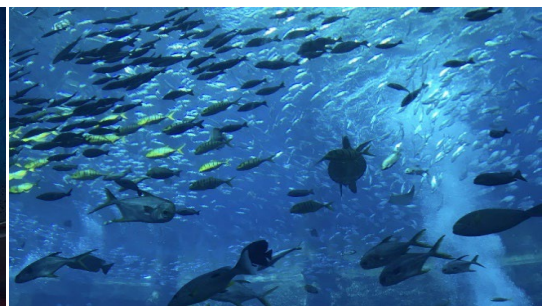
จากนั้นนำท่านชม **หมู่บ้านบาหลี่ชิงหลง** หมู่บ้านบาหลี่ เป็นหนึ่งในการตั้งถิ่นฐานของชาวจีนโพ้นทะเลที่เดินทางกลับจากเอเชียตะวันออกเฉียงใต้ในช่วงปี 1950 ถึง 1970 ชาวจีนโพ้นทะเลจำนวนมากเหมือนคนที่เดินทางกลับมาจากอินโดนีเซีย มาเลเซีย และเวียดนามในฟาร์มชาวจีนโพ้นทะเลชิงหลง มณฑลไห่หนาน เพื่อประกอบอาชีพในอุตสาหกรรมกาแฟ พืชหายาก และการเพาะปลูกอื่นๆ ชาวจีนโพ้นทะเลผู้รักชาติบางคนเลี้ยงชีวิตและนำเมล็ดกาแฟ เมล็ดต้น Hevea และสายพันธุ์หายากอื่นๆ



**เที่ยง บ่าย**

**📍 รับประทานอาหารกลางวันภัตตาคาร**

นำท่านเดินทางสู่ **เมืองซานย่า (ใช้เวลาเดินทางประมาณ 3 ชั่วโมง)** เป็นเมืองที่อยู่ใต้สุดของจีนและเป็นเมืองริมทะเลแห่งเดียวที่ตั้งอยู่ในเขตโซนร้อนของจีน และเป็นเมืองท่าสำคัญในการท่องเที่ยวของเกาะไหหลำ นอกจากนี้ยังเคยเป็นสถานที่จัดประกวด Miss World มาแล้ว หน้าผาริมทะเล ยื่นนิ่งๆและค่อยๆเหลียวหลังกลับมาดูนายพรานหนุ่ม พร้อมทั้งกลายร่างเป็นสาวสวยและทั้งสองก็ได้เป็นคู่รักกันตลอดชั่วนิจนิรันดร จากนั้นนำท่านชม **ATLANTIS SANYA** ท่านจะได้เพลิดเพลินชมปลาหลากหลายชนิดภายใต้ท้องทะเล ภายในอควาเรียมจะตกแต่งตามสไตล์ของ แอตแลนติส นครที่สาบสูญใต้ท้องทะเลลึก ทำให้ท่านรู้สึกเหมือนอยู่ในแอตแลนติส



**ค่ำ**

**📍 รับประทานอาหารค่ำที่ภัตตาคาร **เมนูพิเศษ...อาหารซีฟู้ด****

👉 พักที่ SANYA CROWNE PLAZA CENTER HOTEL หรือเทียบเท่าระดับ 5 ดาว



**วันที่สาม อุทยานวัดหนานซาน (รวมรถราง) – เจ้าแม่กวนอิมหนานซาน 108 เมตร – SANYA ROMANCE PARK**

**เช้า** **🕒 รับประทานอาหารเช้า ณ ห้องอาหารโรงแรม**  
นำท่านเที่ยวชม **อุทยานอารยธรรมศาสนาพุทธหนานซาน** เป็นจุดแสดงอารยธรรมที่สืบทอดศาสนาพุทธของประเทศจีนเต็มไปด้วยหลักปรัชญาที่ฝังลึก สามารถสร้างแรงบันดาลใจได้ และสอนให้ผู้คนพบทางสว่าง สถานที่แห่งนี้นับว่าเป็นสถานที่ท่องเที่ยวระดับ 5A ของจีนมีเนื้อที่ 40000 ตารางกิโลเมตร ซึ่งถือว่าเป็นสวนพุทธธรรมที่ใหญ่ที่สุดของประเทศจีน ภายในมีสิ่งก่อสร้างที่โดดเด่นที่สุด คือ **เจ้าแม่กวนอิมหนานซาน 108 เมตร องค์เจ้าแม่กวนอิม 3 พักตร์ประดิษฐาน ณ เกาะกลางทะเลเป็นเจ้าแม่กวนอิมที่หันพระพักตร์ 3 ด้านองค์แรกของโลก** เจ้าแม่กวนอิมยืนที่สูงที่สุดในโลก ที่เจ้าแม่กวนอิมองค์นี้ประดิษฐ์ออกมาเป็น 3 หน้า 3 ทิศ มีความหมายคือ สติปัญญา ความเมตตา และสันติภาพ ชาวไทหลาเชื่อกันว่าหลังจากสร้างองค์เจ้าแม่กวนอิมเสร็จ ไทหลาก็ไม่เคยเกิดภัยพิบัติทางทะเลอย่างหนักอีกเลย ความศักดิ์สิทธิ์ของเจ้าแม่กวนอิมที่วัดนี้ ผู้คนต่างกล่าวกันว่า ใครได้มีโอกาสมาสักการะขอพรองค์เจ้าแม่ไม่ว่าจะเรื่องใด ก็จะสมหวังทุกประการ



**เที่ยง บ่าย** **🕒 รับประทานอาหารกลางวันที่ภัตตาคาร **เมนูพิเศษ...อาหารเจภายในวัดหนานซาน****  
นั้นนำท่านชม **SANYA ROMANCE PARK (โซว์เซียงนุกู่ฉิง)** เป็นโชว์ที่มีชื่อเสียงที่สุดในเมืองซานย่า ซึ่งจะ เป็นโชว์ภายในอาคาร ในแต่ละฉากของโชว์นี้ท่านจะได้ตื่นตาตื่นใจกับความอลังการที่ผู้จัดได้นำเสน่อออกมาให้ท่านชม รับรองได้ว่าท่านไม่เคยชมที่ไหนมาก่อน และยังโชว์ถึงความเป็นมาของอนุสาวรีย์กวางเหลียวหลัง ซึ่งเป็นอนุสรณ์ความรักอันแสนโรแมนติกระหว่างกวางสาวและหนุ่มเผ่าหลี ระหว่างทางก่อนเข้าไปถึงอาคารที่ดูการแสดง ท่านก็จะได้เพลิดเพลินกับบรรยากาศของชาวท้องถิ่นออกมาร้องเพลง และเล่นกิจกรรมให้ท่านได้ชม





ค่ำ 1๐! รับประทานอาหารค่ำที่ภัตตาคาร  
พักที่ SANYA CROWNE PLAZA CENTER HOTEL หรือเทียบเท่าระดับ 5 ดาว

วันที่สี่ หาดต้าตงไห่ – ยอดเขาเฟิงหวง (รวมกระเช้า) – นั่งรถไฟความเร็วสูง – ห้องสมุดหยุนตง – อีกระเช้าอปปิ้งห้างสรรพสินค้า

เช้า 1๐! รับประทานอาหารเช้า ณ ห้องอาหารโรงแรม  
นำท่านชม หาดต้าตงไห่ เป็นชายหาดที่มีชื่อเสียงได้รับสมญานามว่า "สาวายของจีน" และได้รับความนิยมสำหรับการดำน้ำ, กีฬาชายหาด, การว่ายน้ำและการอาบแดด และมีจัตุรัสอปปิ้งขนาดใหญ่ ที่เต็มไปด้วยร้านค้า, แหล่งบันเทิง ถือว่าเป็นหนึ่งในความนิยมมากที่สุดในเมืองซานย่า ตั้งอยู่ทางตะวันออกเฉียงใต้ของเมืองซานย่า เป็นอ่าวที่มีหาดทรายขาวสะอาดสวยงาม จากนั้นนำท่านขึ้นสู่ ยอดเขาเฟิงหวง หรือ เขาฟีนิกซ์ (รวมกระเช้า) Sanya Phoenix Ridge Eachother Scenic Area ตั้งอยู่ในใจกลางเมืองซานย่า มีพื้นที่ตามแผนโดยรวม 17 ตารางกิโลเมตร ยอดเขาสูงจากระดับน้ำทะเลประมาณ 400 เมตร เป็นยอดเขาที่สูงที่สุดในใจกลางเมืองซานย่า ที่ไม่มีใครเทียบได้ภายในรัศมี 40 ไมล์ เป็นสถานที่เดียวที่คุณสามารถมองเห็นวิวเมืองใหญ่ทั้ง 4 เมืองในซานย่าได้แบบพาโนรามา อ่าว ซานย่า, อ่าวยูลิน, อ่าวย่าหลง และที่ดีที่สุด สถานที่สำหรับชมวิวเมืองซานย่าจากมุมสูงแบบ 360 องศา กระเช้าลอยฟ้าที่ทันสมัยที่สุดในโลกหรือที่เรียกว่ากระเช้าลอยฟ้า Rolls-Royce เป็นกระเช้าลอยฟ้าที่มีการลงทุนที่ใหญ่ที่สุดและมีทัศนียภาพที่สวยงามในจินตอนได้ กระเช้าลอยฟ้าขึ้นอย่างช้าๆ สำหรับการชมทะเลและเมือง



เที่ยง 1๐! รับประทานอาหารกลางวันภัตตาคาร  
นำท่านเดินทางสู่ นำท่านเดินทางสู่ สถานีรถไฟซานย่า เพื่อโดยสาร รถไฟความเร็วสูง มุ่งหน้าสู่ เมืองไห่ทง (ใช้เวลาเดินทางประมาณ 1.30 ชั่วโมง)  
(ทั้งนี้อาจจะมีการเปลี่ยนแปลงขบวนรถไฟ) หมายเหตุ: เพื่อความสะดวกในการเดินทางของท่าน ทางบริษัทจะนำกระเป๋าดำเนินทางของท่านขึ้นรถบัส โดยท่านถือเฉพาะสิ่งของสำคัญ และจำเป็นขึ้นรถไฟความเร็วสูงเท่านั้น



นำท่านเดินทางสู่ **ห้องสมุดหยุนตง** สถานที่ที่ตาซาใหม่ของคนไหหลำ ตั้งอยู่ในสวนสาธารณะเซ็นจูรีริมฝั่งอ่าวไหโจวครอบคลุมพื้นที่ 4,397 ตารางเมตร และพื้นที่ก่อสร้าง 1,380 เมตร อาคารมีพื้นที่อ่านหนังสือพร้อมหนังสือฉบับพิมพ์เล่ม โครงสร้างออกแบบจะมีรูภายในและภายนอกอาคารเปรียบเสมือน "รู" ที่สามารถมองเห็นได้ทุกที่ในธรรมชาติ ทำให้ขอบเขตระหว่างสถาปัตยกรรมกับธรรมชาติค่อยๆ หายไป รูที่มีขนาดต่างกันจะนำเสนอธรรมชาติเข้ามาภายในอาคาร ในขณะเดียวกัน ยังช่วยระบายอากาศตามธรรมชาติ "ทำให้อาคารเย็นลง" ในสภาพแวดล้อมที่ร้อนตลอดทั้งปี



จากนั้นนำท่าน **อิสระช้อปปิ้งห้างสรรพสินค้า** เลือกซื้อของใช้ของฝากญาติสนิทมิตรสหายตามอัธยาศัย

ค่ำ

🎯 **รับประทานอาหารค่ำที่ภัตตาคาร **เมนูพิเศษ...สุกีนมาล่า****

👉 พักที่ **HAIKOU HAMPTON BY HILTON HOTEL** หรือเทียบเท่าระดับ 5 ดาว

วันที่ห้า

ไหโจว – กรุงเทพฯ (สนามบินสุวรรณภูมิ) (3U3711: 11.30-12.55)

เช้า

🎯 **รับประทานอาหารเช้า ณ ห้องอาหารโรงแรม**

สมควรแก่เวลา กรุณาตรวจเช็คสัมภาระให้เรียบร้อย เพื่อเตรียมตัวเดินทางสู่สนามบินเพื่อกลับกรุงเทพฯ

11.30 น.

ออกเดินทางสู่ **กรุงเทพฯ** โดยสายการบิน **SICHUAN AIRLINES** เที่ยวบินที่ **3U3711** ✈️  
**(บริการอาหารและเครื่องดื่มบนเครื่อง)**

12.55 น.

ถึง **กรุงเทพฯ** โดยสวัสดิภาพ พร้อมความประทับใจ..... 😊 😊 😊 😊





\*\*\*\*\*ขอบคุณทุกท่านที่ใช้บริการ\*\*\*\*\*

😊😊😊😊 ชื่อสัตย์ จริงใจ ห่วงใย เน้นบริการ คืองานของเรา 😊😊😊😊

**\*\*หมายเหตุ: โปรแกรมและราคาสามารถเปลี่ยนแปลงได้ตามความเหมาะสมโดยไม่ต้องแจ้งให้ทราบล่วงหน้าทางบริษัทฯ จะถือผลประโยชน์ของลูกค้าเป็นสำคัญ\*\***

\*\*\*ในกรณีที่ลูกค้าต้องออกตัวโดยสารถภายในประเทศ (เครื่องบิน ,รถทัวร์ ,รถไฟ) กรุณาติดต่อเจ้าหน้าที่ของบริษัทฯ เพื่อเช็คว่ามีกรการจองคอนเฟิร์มเดินทางก่อนทุกครั้ง เนื่องจากสายการบินอาจมีการปรับเปลี่ยนไฟล์ทบิน หรือเวลาบิน โดยไม่ได้แจ้งให้ทราบล่วงหน้า ทางบริษัทฯ จะไม่รับผิดชอบใด ๆ ในกรณี ถ้าท่านออกตัวภายในโดยไม่แจ้งให้ทราบและหากไฟล์ทบินมีการปรับเปลี่ยนเวลาบิน เพราะถือว่าท่านยอมรับในเงื่อนไขดังกล่าว\*\*\*

### อัตราค่าบริการ (ราคาต่อท่าน)

วันเดินทาง	ราคาทัวร์ผู้ใหญ่ พักห้องละ 2-3 ท่าน (15 ท่านออกเดินทาง)	พักเดี่ยว จ่ายเพิ่ม	ราคาทัวร์ผู้ใหญ่ ไม่รวมตัว
18 – 22 พฤษภาคม 2567	27,999 บาท/ท่าน	6,000 บาท/ท่าน	21,999 บาท/ท่าน
25 – 29 พฤษภาคม 2567	27,999 บาท/ท่าน	6,000 บาท/ท่าน	21,999 บาท/ท่าน
1 – 5 มิถุนายน 2567	27,999 บาท/ท่าน	6,000 บาท/ท่าน	21,999 บาท/ท่าน
8 – 12 มิถุนายน 2567	27,999 บาท/ท่าน	6,000 บาท/ท่าน	21,999 บาท/ท่าน
15 – 19 มิถุนายน 2567	27,999 บาท/ท่าน	6,000 บาท/ท่าน	21,999 บาท/ท่าน
22 – 26 มิถุนายน 2567	27,999 บาท/ท่าน	6,000 บาท/ท่าน	21,999 บาท/ท่าน
6 – 10 กรกฎาคม 2567	27,999 บาท/ท่าน	6,000 บาท/ท่าน	21,999 บาท/ท่าน
13 – 17 กรกฎาคม 2567	27,999 บาท/ท่าน	6,000 บาท/ท่าน	21,999 บาท/ท่าน
20 – 24 กรกฎาคม 2567	28,999 บาท/ท่าน	6,000 บาท/ท่าน	21,999 บาท/ท่าน
27 – 31 กรกฎาคม 2567	28,999 บาท/ท่าน	6,000 บาท/ท่าน	21,999 บาท/ท่าน
3 – 7 สิงหาคม 2567	27,999 บาท/ท่าน	6,000 บาท/ท่าน	21,999 บาท/ท่าน
10 – 14 สิงหาคม 2567	27,999 บาท/ท่าน	6,000 บาท/ท่าน	21,999 บาท/ท่าน
17 – 21 สิงหาคม 2567	27,999 บาท/ท่าน	6,000 บาท/ท่าน	21,999 บาท/ท่าน
24 – 28 สิงหาคม 2567	26,999 บาท/ท่าน	6,000 บาท/ท่าน	20,999 บาท/ท่าน
7 – 11 กันยายน 2567	28,999 บาท/ท่าน	6,000 บาท/ท่าน	21,999 บาท/ท่าน
14 – 18 กันยายน 2567	28,999 บาท/ท่าน	6,000 บาท/ท่าน	21,999 บาท/ท่าน
21 – 25 กันยายน 2567	28,999 บาท/ท่าน	6,000 บาท/ท่าน	21,999 บาท/ท่าน



28 กันยายน – 2 ตุลาคม 2567	28,999 บาท/ท่าน	6,000 บาท/ท่าน	21,999 บาท/ท่าน
12 – 16 ตุลาคม 2567	31,999 บาท/ท่าน	6,000 บาท/ท่าน	23,999 บาท/ท่าน
19 – 23 ตุลาคม 2567	31,999 บาท/ท่าน	6,000 บาท/ท่าน	23,999 บาท/ท่าน
26 – 30 ตุลาคม 2567	30,999 บาท/ท่าน	6,000 บาท/ท่าน	22,999 บาท/ท่าน
2 – 6 พฤศจิกายน 2567	30,999 บาท/ท่าน	6,000 บาท/ท่าน	22,999 บาท/ท่าน
9 – 13 พฤศจิกายน 2567	30,999 บาท/ท่าน	6,000 บาท/ท่าน	22,999 บาท/ท่าน
16 – 20 พฤศจิกายน 2567	30,999 บาท/ท่าน	6,000 บาท/ท่าน	22,999 บาท/ท่าน
23 – 27 พฤศจิกายน 2567	30,999 บาท/ท่าน	6,000 บาท/ท่าน	22,999 บาท/ท่าน
7 – 11 ธันวาคม 2567	30,999 บาท/ท่าน	6,000 บาท/ท่าน	22,999 บาท/ท่าน
14 – 18 ธันวาคม 2567	30,999 บาท/ท่าน	6,000 บาท/ท่าน	22,999 บาท/ท่าน
21 – 25 ธันวาคม 2567	30,999 บาท/ท่าน	6,000 บาท/ท่าน	22,999 บาท/ท่าน

**อัตราค่าบริการดังกล่าวรวม**

- ค่าตั๋วเครื่องบินชั้นทัศนอาจร ไป-กลับ พร้อมกรุ๊ป ตามที่ระบุไว้ในรายการเท่านั้น **ตั๋วเครื่องบินที่ใช้เป็นแบบกรุ๊ปไม่สามารถเลือกที่นั่งล่วงหน้าได้ (ท่านจะได้รับที่นั่งแบบสุ่มเท่านั้น)**
- ค่าภาษีสนามบินทุกแห่ง หากสายการบินมีการปรับราคาภาษีน้ำมันขึ้น ทางบริษัทฯ ขอสงวนสิทธิ์เก็บค่าภาษีน้ำมันเพิ่มตามความเป็นจริง ก่อนการเดินทาง\*\*ราคาทัวร์นี้ใช้ค่าน้ำมัน ณ วันที่ 23 เม.ย.67 \*\*
- ฟรีวีซ่าท่องเที่ยวเข้าประเทศจีน (เฉพาะเดินทางเข้าไหวซ์ฮาน ย่า) (ผู้ถือหนังสือเดินทางไทย)
- ค่าโรงแรม ระดับมาตรฐาน (พักห้องละ 2-3 ท่าน)  
กรณีห้อง TWIN BED (เตียงเดี่ยว 2 เตียง) ซึ่งโรงแรมไม่มีหรือเต็ม ทางบริษัทขอปรับเป็นห้อง DOUBLE BED แทนโดยมีต้องแจ้งให้ทราบล่วงหน้า หรือ หากต้องการห้องพักแบบ DOUBLE BED ซึ่งโรงแรมไม่มีหรือเต็ม ทางบริษัทขอปรับเป็นห้อง TWIN BED แทนโดยมีต้องแจ้งให้ทราบล่วงหน้า เช่นกัน กรณีพักแบบ TRIPLE ROOM 3 ท่าน 1 ห้อง ท่านที่ 3 อาจเป็นเสริมเตียง หรือ SOFA BED หรือ เสริมฟูกที่นอน ทั้งนี้ขึ้นอยู่กับรูปแบบการจัดห้องพักของโรงแรมนั้นๆ
- ค่าอาหาร ตามที่ระบุไว้ในรายการ
- ค่ายานพาหนะ และค่าธรรมเนียมเข้าชมสถานที่ต่างๆ ตามที่ระบุไว้ในรายการ
- น้ำหนักสัมภาระ **ท่านละไม่เกิน 20 กิโลกรัม จำนวนท่านละ 1 ใบ** สัมภาระติดตัวขึ้นเครื่องได้ 1 ชิ้น ต่อท่าน น้ำหนักต้องไม่เกิน 7 กิโลกรัม, ค่าประกันวินาศภัยเครื่องบินตามเงื่อนไขของแต่ละสายการบินที่มีการเรียกเก็บ
- ค่าประกันอุบัติเหตุระหว่างการเดินทาง ท่านละไม่เกิน 1,000,000 บาท (ค่ารักษาพยาบาล 500,000 บาท) คุ้มครองผู้เอาประกันที่มีอายุตั้งแต่ 1 เดือนขึ้นไป และผู้เอาประกันอายุระหว่าง 1 เดือน ถึง 15 ปี และผู้ที่มีอายุสูงกว่า 70 ปี ขึ้นไป ค่าชดเชยทั้งหลายตามกรมธรรม์จะลดลงเหลือเพียงครึ่งหนึ่งของค่าชดเชยที่ระบุไว้ในกรมธรรม์ทั้งนี้ย่อมอยู่ในข้อจำกัดที่มีการตกลงไว้กับบริษัทประกันชีวิต **ในการเคลมประกันทุกกรณี ต้องมีใบเสร็จ และมีเอกสารรับรองทางการแพทย์** หรือจากหน่วยงานที่เกี่ยวข้อง  
**การประกันไม่คุ้มครอง**





- กรณีเสียชีวิต หรือ เจ็บป่วยทางร่างกายด้วยโรคประจำตัว, การติดเชื้อ, ไวรัส, ไข้เลือด, ไข้หวัด, อาการที่เกี่ยวข้องกับการติดเชื้อ, โรคติดต่อทางเพศสัมพันธ์, การบาดเจ็บจากความเสียหายโดยเจตนา, การฆ่าตัวตาย, เสียสติ, ตกอยู่ภายใต้อำนาจของสุรายาเสพติด, บาดเจ็บจากการทะเลาะวิวาท การแท้งบุตร, การบาดเจ็บเนื่องมาจากอาชญากรรม, ฉุกเฉิน, นัดหยุดงาน, การก่อการร้าย การยึดพาหนะ และการปล้นอากาศยาน (Terrorism, Hijack, Skyjack) และ อื่นๆตามเงื่อนไขในกรมธรรม์
9. ค่าบริการดังกล่าว (ข้อ 1-8) เป็นค่าบริการเฉพาะผู้เดินทางที่เป็นชาวไทยเท่านั้น!!!

### อัตราค่าบริการดังกล่าวไม่รวม

1. ค่าทำหนังสือเดินทางทุกประเภท
2. ค่าดำเนินการคัดกรองตรวจหาเชื้อ RT-PCR หรือ ATK ในกรณีที่ประเทศจีนต้องให้ตรวจ
3. ค่าใช้จ่ายอื่นๆ ที่นอกเหนือจากรายการระบุ เช่น ค่าใช้จ่ายส่วนตัวอื่นๆ ฯลฯ
4. กรุณาเตรียมค่าทิปหัวหน้าทัวร์ ไกด์และคนขับรถ รวม 1,500 บาทต่อคน (เด็กชำระทิปเท่ากับผู้ใหญ่)
5. ค่าภาษีมูลค่าเพิ่ม VAT 7 % และหักภาษี ณ ที่จ่าย 3 % ในกรณีที่ลูกค้าต้องการใบเสร็จรับเงินที่ถูกต้อง จะต้องบวกค่าภาษีมูลค่าเพิ่ม และหัก ณ ที่จ่าย จากยอดขายจริงทั้งหมดเท่านั้น และโปรดแจ้งทางบริษัทฯ จะออกให้ภายหลัง ขอสงวนสิทธิ์ออกใบเสร็จที่ถูกต้องให้กับบริษัททัวร์เท่านั้น
6. ค่าวีซ่าเงินสำหรับชาวต่างชาติ
7. ค่าธรรมเนียมน้ำมันและภาษีสนามบิน ในกรณีที่สายการบินมีการปรับขึ้นราคา



## สำคัญมาก!!!!

หนังสือเดินทาง (Passport) ต้องมีอายุ 6 เดือนขึ้นไป  
และเหลือหน้าว่าง 2 หน้าขึ้นไป ต้องนำมาในวันเดินทาง

• ทางบริษัท ไม่สามารถรับผิดชอบ ในกรณีที่ลืมนำมา หรือนำหนังสือเดินทางมาผิดเล่ม •



## • ข้อควรทราบก่อนการเดินทาง •

- คณะทัวร์ครบ 15 ท่านออกเดินทาง มีหัวหน้าทัวร์ไทยเดินทางไป-กลับ พร้อมกับคณะ **ขนาดของกรุ๊ปไซส์ จำนวนผู้เดินทางอาจมีการปรับเพิ่มขึ้นได้โดยไม่ต้องแจ้งให้ทราบล่วงหน้า**
- บริษัทฯ มีสิทธิ์ที่จะเปลี่ยนแปลงรายละเอียดบางประการในทัวร์นี้ เมื่อเกิดเหตุสุดวิสัยจนไม่อาจแก้ไขได้
- รายการท่องเที่ยวสามารถเปลี่ยนแปลงได้ตามความเหมาะสม โดยคำนึงถึงผลประโยชน์ของผู้เดินทางเป็นสำคัญ
- รายการท่องเที่ยว และอาหาร สามารถสลับรายการในแต่ละวัน เพื่อให้โปรแกรมการท่องเที่ยวเป็นไปอย่างราบรื่น และเหมาะสม โดยคำนึงถึงผลประโยชน์ของผู้เดินทางเป็นสำคัญ
- บริษัทฯ ไม่รับผิดชอบค่าเสียหายในเหตุการณ์ที่เกิดจากสายการบิน ภัยธรรมชาติ ปฏิวัติ และอื่นๆที่อยู่นอกเหนือการควบคุมของทางบริษัทฯ หรือค่าใช้จ่ายเพิ่มเติมที่เกิดขึ้นทางตรงหรือทางอ้อม เช่น การเจ็บป่วย การถูกทำร้าย, การสูญหาย, ความล่าช้า หรือจากอุบัติเหตุต่างๆ
- ทางบริษัทฯ จะไม่รับผิดชอบใดๆทั้งสิ้นหากเกิดกรณีความล่าช้าจากสายการบิน, การประท้วง, การนัดหยุดงาน การก่อกวนจลาจล หรือกรณีที่ท่านถูกปฏิเสธ การเข้าหรือออกเมืองจากเจ้าหน้าที่ตรวจคนเข้าเมือง หรือเจ้าหน้าที่กรมแรงงานทั้งจากไทย และต่างประเทศซึ่งอยู่นอกเหนือความรับผิดชอบของบริษัทฯ
- หากไม่สามารถไปเที่ยวในสถานที่ที่ระบุในโปรแกรมได้ อันเนื่องมาจากธรรมชาติ ความล่าช้า และความผิดพลาดจากทางสายการบิน จะไม่มีการคืนเงินใดๆทั้งสิ้น แต่ทั้งนี้ทางบริษัทฯ จะจัดการรายการเที่ยวสถานที่อื่นๆ มาให้ โดยขอสงวนสิทธิ์การเจ้าหน้าที่โดยไม่แจ้งให้ทราบล่วงหน้า
- ราคาที่คิดตามราคาตั๋วเครื่องบินในปัจจุบัน หากราคาตั๋วเครื่องบินปรับสูงขึ้น บริษัทฯ สงวนสิทธิ์ที่จะปรับราคาตั๋วเครื่องบินตามสถานการณ์ดังกล่าว
- ทางบริษัทฯ จะไม่รับผิดชอบใดๆทั้งสิ้น หากท่านใช้บริการของทางบริษัทฯ ไม่ครบ อาทิ ไม่เที่ยวบางรายการ ไม่ทานอาหารบางมื้อ เพราะค่าใช้จ่ายทุกอย่าง ทางบริษัทฯ ได้ชำระค่าใช้จ่ายให้ตัวแทนต่างประเทศแบบเหมาขาดก่อนออกเดินทางแล้ว
- กรณีที่กองตรวจคนเข้าเมืองทั้งที่กรุงเทพฯ และในต่างประเทศปฏิเสธมิให้เดินทางออก หรือเข้าประเทศที่ระบุในรายการเดินทางบริษัทฯ ของสงวนสิทธิ์ที่จะไม่คืนค่าบริการไม่ว่ากรณีใดๆทั้งสิ้น
- ทางบริษัทฯ จะไม่รับผิดชอบใดๆทั้งสิ้น หากเกิดสิ่งของสูญหายจากการโจรกรรม และ/หรือ เกิดอุบัติเหตุที่เกิดจากความประมาทของตัวนักท่องเที่ยวเอง
- ในกรณีที่ลูกค้าต้องออกตัวโดยสารถภายในประเทศ กรุณาติดต่อเจ้าหน้าที่ของบริษัทฯ ก่อนทุกครั้ง มิฉะนั้นทางบริษัทฯ จะไม่รับผิดชอบค่าใช้จ่ายใดๆทั้งสิ้น
- เมื่อท่านตกลงชำระเงินไม่ว่าทั้งหมดหรือบางส่วนกับทางบริษัทฯ ทางบริษัทฯ จะถือว่าท่านได้ยอมรับในเงื่อนไขข้อตกลงต่างๆ ที่ได้ระบุไว้แล้วทั้งหมด
- นั่งที่ Long Leg โดยปกติอยู่บริเวณทางออกประตูฉุกเฉิน และผู้ที่นั่งต้องมีคุณสมบัติตรงตามที่สายการบินกำหนด เช่น ต้องเป็นผู้ที่มีร่างกายแข็งแรง และช่วยเหลือผู้อื่นได้อย่างรวดเร็วในกรณีที่เครื่องบินมีปัญหา เช่น สามารถเปิดประตูฉุกเฉินได้ (น้ำหนักประมาณ 20 กิโลกรัม) ไม่ใช่ผู้ที่มีปัญหาทางด้านสุขภาพและร่างกาย และอำนาจในการให้ที่นั่ง Long Leg ขึ้นอยู่กับทางเจ้าหน้าที่เช็คอินสายการบินตอนเวลาที่เช็คอินเท่านั้น



# เงื่อนไขการจอง และชำระเงิน

## CASE 01

### ในการจองครั้งแรก

ชำระมัดจำท่านละ  
15,000 บาท หรือทั้งหมด  
(ภายใน 2 วัน หลังจากทำการจอง)  
พร้อมส่งสำเนาหนังสือเดินทาง  
ให้กับเจ้าหน้าที่ฝ่ายขาย

ตัวอย่าง  
การถ่ายรูปหน้าพาสปอร์ต



(เงินมัดจำถือเป็นการยืนยันการจองกับบริษัทฯ และขอสงวนสิทธิ์ยกเลิกการจองของท่านหากท่าน  
ไม่ชำระเงินตามกำหนด โดยไม่แจ้งให้ทราบล่วงหน้า)

## CASE 02

### กรณีลูกค้าทำการจองน้อยกว่าวันเดินทาง 30 วัน

ทางบริษัทฯ ขอสงวนสิทธิ์ในการเก็บค่าทัวร์เต็มจำนวนทันที  
ในวันที่จองเท่านั้น

## CASE 03

### ชำระส่วนที่เหลือ ก่อนเดินทาง 30 วัน

(นับรวมวันเสาร์ อาทิตย์ และวันหยุดราชการ)

หากท่านไม่ชำระตามวันดังกล่าวทางบริษัทถือว่าท่านยกเลิกการเดินทาง  
โดยไม่มีเงื่อนไข และขอสงวนสิทธิ์ในการคืนเงินตามเงื่อนไขการยกเลิก

## CASE 04

### กรณีที่ท่านชำระค่าทัวร์ทั้งหมดหรือบางส่วน

ทางบริษัทฯ ถือว่าท่านได้ยอมรับเงื่อนไขและข้อตกลงต่างๆ  
ที่ได้ระบุไว้ทั้งหมดนี้แล้ว



## เงื่อนไขการยกเลิก

### วันที่ยกเลิกการเดินทาง

น้อยกว่า 15 วัน

15-29 วัน

มากกว่า 30 วัน

กรณีวันเดินทางตรงกับช่วงวันหยุดนักขัตฤกษ์  
ไม่ว่าวันใดวันหนึ่ง ทางบริษัทขอสงวนสิทธิ์  
ในการยกเลิกการเดินทางไม่น้อยกว่า 55 วัน

### เก็บเงินยกเลิกการเดินทาง

เก็บค่าใช้จ่าย  
ท่านละ 100% ของค่าทัวร์

เก็บค่าใช้จ่าย  
ท่านละ 50% ของค่าทัวร์  
หรือ หักค่าใช้จ่ายจริงที่เกิดขึ้น

กรณีที่มีค่าใช้จ่ายตามจริงมากกว่ากำหนด  
ทางบริษัทขอสงวนสิทธิ์ในการเรียกเก็บเพิ่ม

คืนค่าใช้จ่ายทั้งหมด  
หรือหักค่าใช้จ่ายจริงที่เกิดขึ้น

กรุ๊ปที่เดินทางช่วงวันหยุดเทศกาล หรือ วันธรรมดา ที่ต้องการันตีมัดจำกับสายการบิน  
หรือค่ามัดจำที่แพง รวมถึงเที่ยวบินพิเศษ เช่น Extra Flight และ Charter Flight  
จะไม่มีกรณีคืนเงินมัดจำ หรือค่าทัวร์ทั้งหมด เนื่องจากค่าตัวเป็นการเหมาจ่ายในเที่ยวบินนั้นๆ

- ผู้เดินทางไม่สามารถเข้าออกเมืองได้ เนื่องจากเอกสารปลอมหรือการห้ามของเจ้าหน้าที่ เก็บค่าใช้จ่าย 100%
- กรณีเจ็บป่วย จนไม่สามารถเดินทางได้ ซึ่งจะต้องมีใบรับรองแพทย์จากโรงพยาบาลรับรอง บริษัทฯ จะพิจารณาเลื่อนการเดินทางของท่านไปยังคณะต่อไป แต่ทั้งนี้ท่านจะต้องเสียค่าใช้จ่ายที่ไม่สามารถ เรียกคืนได้ เช่น ค่าตัวเครื่องบิน ค่าห้อง ค่าธรรมเนียมวีซ่าตามที่สถานทูตฯ เรียกเก็บและค่าใช้จ่ายอื่นๆ ที่เกิดขึ้นตามจริง ในกรณีที่ไม่สามารถเดินทางได้
- เมื่อท่านออกเดินทางไปกับคณะแล้ว ท่านงดการใช้บริการรายการใดรายการหนึ่ง หรือไม่เดินทางพร้อมคณะ ถือว่าท่าน สละสิทธิ์ ไม่อาจเรียกร้องค่าบริการ และเงินมัดจำคืน ไม่ว่ากรณีใดๆ ทั้งสิ้น

ตามพระราชบัญญัติธุรกิจนำเที่ยวและมัคคุเทศก์ พ.ศ. 2551 หมวด 2 ธุรกิจนำเที่ยว การยกเลิกการเดินทางของนักท่องเที่ยว  
ผู้ประกอบการธุรกิจนำเที่ยวมีค่าใช้จ่ายที่จ่ายจริงเพื่อเตรียมการจัดนำเที่ยวให้นำมาหักจากเงินค่าบริการที่ต้องจ่าย  
ทั้งนี้ผู้ประกอบการนำเที่ยวแสดงหลักฐานให้นักท่องเที่ยวทราบ เช่น ค่าวีซ่า ค่ามัดจำตัวเครื่องบิน ค่าโรงแรม หรืออื่นๆ

\*\* ก่อนทำการจองทัวร์ทุกครั้ง กรุณาอ่านโปรแกรมอย่างละเอียดทุกหน้า และทุกบรรทัด  
เนื่องจากทางบริษัทฯ จะอิงตามรายละเอียดของโปรแกรมที่จ่ายเป็นหลัก \*\*