





ฮ่องกง

กระเช้ามองปิง ช้อปปิ้ง ไหว้พระวัดดัง
ไกด์ฮ่องกงนำไหว้ ตามต้นฉบับคนท้องถิ่น

CFD HKG5

Air-Asia บินสาย
กลับดึก
3วัน 2คืน

100% GUARANTEE
100% GUARANTEE

การันตีพักร้านช้อปปิ้ง
โรงแรม Eaton Hotel และ iclub Mong Kok Hotel



วัดเทพเจ้ากวนอู



เจ้าแม่กวนอิมฮ่องฮ่า



วัดแชกงหมิว

ราคาเริ่มต้น

16,899

เดินทางตรง **วันหยุด**
ตุลาคม-ธันวาคม 2567

เมนูพิเศษ
ชาบูสไตล์ฮ่องกง

โรงแรม 4 ดาว

อาหาร 4 มือ

ฟรี! กระเป๋าผ้า

ฟรี! ป้ายมงคล

จุดชมวิวกาฬาคอเรีย-หมู่บ้านวัฒนธรรมนงปิง-CITY GATE OUTLET-อิสระช้อปปิ้งย่านจิมซาจุ่ย-อิสระช้อปปิ้งย่านมงกิก-ชมโชว์ SYMPHONY OF LIGHT

- ✓ ไหว้พระ 6 วัด : เทพเจ้ากวนอู วัดกวนไท, เจ้าแม่กวนอิมริมทะเล, เจ้าแม่กวนอิมฮ่องฮ่า, วัดหวังต้าเซียน, วัดแชกงหมิว
- ✓ นั่งกระเช้ามองปิง 360 ไร่ไหว้พระใหญ่เทียนถาน
- ✓ ชมโชว์แสง สี เสียง SYMPHONY OF LIGHT ริมอ่าววิคตอเรีย
- ✓ ช้อปปิ้งจุใจ : CITY GATE OUTLET, ย่านจิมซาจุ่ย และย่านมงก๊ก
- ✓ พิเศษเมนู ชาบูชาบูสไตล์ฮ่องกง // พักโรงแรม 4 ดาวทุกคืน
- ✓ แถมฟรีถุงผ้า และ กำไลข้อมือปีเซี่ยะของแท้จากฮ่องกง





กำหนดการเดินทาง : ตุลาคม – ธันวาคม 2567

| เส้นทางการบิน | เที่ยวบิน | เวลาออก-เวลาถึง | ระยะเวลาเดินทาง | | |
|--|---|-----------------|------------------------|------|-----------------------------|
| ดอนเมือง - ฮองกง (DMK - HKG) | FD500 | 10.40-14.35 | 2 ชั่วโมง 40 นาที | | |
| ฮองกง - ดอนเมือง (HKG - DMK) | FD503 | 22.25-00.20+1 | 2 ชั่วโมง 40 นาที | | |
| กรณีผู้โดยสารทำการซื้อตั๋วเครื่องบิน, รถไฟ, รถทัวร์ หรืออื่นๆ ภายในประเทศ กรุณาตรวจสอบเที่ยวบินกับเจ้าหน้าที่เจ้าหน้าที่ฝ่ายขายทุกครั้ง เพื่อยืนยันเที่ยวบินและเวลาเดินทาง ที่เที่ยวบินและรายการ อาจมีการเปลี่ยนแปลงตามการประกาศของสายการบิน โดยผู้จัดจะคำนึงถึงผลประโยชน์ของลูกค้าเป็นสำคัญ | | | | | |
| วันที่ | รายการ | เช้า | เที่ยง | เย็น | โรงแรม |
| 1 | กรุงเทพฯ (ดอนเมือง) - ฮองกง (เช็กแอสบ็อก) - วัดกวนไท - ซุปป์ย่านจิมซาจุ้ย - AVENUE OF STARS - ชมโชว์ SYMPHONY OF LIGHT | X | X | ☉ | 4 STARS HOTEL หรือเทียบเท่า |
| 2 | เกาะลันเตา - กระเช้านองปิง 360 - หมู่บ้านวัฒนธรรมนองปิง - พระใหญ่เทียนถาน - ซุปป์ CITY GATE OUTLET | ☉ | X | X | 4 STARS HOTEL หรือเทียบเท่า |
| 3 | เกาะฮองกง - จุดชมวิวเขาวิคตอเรีย (รถโค้ช) - วัดเจ้าแม่กวนอิม รีพลัสเบย์ - วัดเจ้าแม่กวนอิม วัดสองฮ่า - โรงงานจิ๋วเวลรี่ - ร้านหยก - วัดหวังต้าเซียน - วัดแชกงหมิว - ซุปป์ย่านมงก๊ก - สนามบินฮองกง (เช็กแอสบ็อก) - กรุงเทพฯ (ดอนเมือง) | ☉ | ซาบู สไตล์ ฮองกง | X | ----- |

วันแรก กรุงเทพฯ (ดอนเมือง) - ฮองกง (เช็กแอสบ็อก) - วัดกวนไท - ซุปป์ย่านจิมซาจุ้ย - AVENUE OF STARS - ชมโชว์ SYMPHONY OF LIGHT

07.30 น. คณะพร้อมกัน ณ สนามบินดอนเมือง อาคารผู้โดยสารขาออกระหว่างประเทศ เคาน์เตอร์สายการบิน **AIR ASIA (FD)** โดยมีเจ้าหน้าที่ของบริษัทฯ คอยตรวจเช็คเอกสาร สัมภาระก่อนออกเดินทาง และอำนวยความสะดวกในการเช็คอิน

10.40 น. นำท่านเดินทางสู่ ฮองกง โดยสายการบิน **THAI AIR ASIA** เที่ยวบินที่ **FD 500**



14.35 น. เดินทางถึงสนามบินเช็กแอสบ็อก เขตปกครองพิเศษฮองกง นำทุกท่านเข้าพิธีการตรวจคนเข้าเมือง หลังจากผ่านพิธีการตรวจคนเข้าเมืองเป็นที่เรียบร้อยแล้ว รับกระเป๋าสัมภาระ และเดินทางโดยรถโค้ชปรับอากาศ ****เวลาท้องถิ่นที่ฮองกงเร็วกว่าประเทศไทย 1 ชั่วโมง กรุณาปรับนาฬิกาให้ตรงกับเวลาท้องถิ่น เพื่อความสะดวกในการนัดเวลา****



จากนั้นนำท่านเดินทางสู่ **วัดกวนไท** เป็นสถานศักดิ์สิทธิ์อันเลื่องชื่อ ถือว่าเป็นวัดแห่งเดียวในเขตเกาลูน ที่สร้างขึ้นเพื่อบูชา **เทพเจ้ากวนอู** ซึ่งท่านเป็นเทพเจ้าแห่งความซื่อสัตย์ เปี่ยมไปด้วยคุณธรรม โดยศาลเจ้าพ่อกวนอู แห่งนี้ ผู้ที่มาไหว้สักการะจะนิยมขอพรเรื่องธุรกิจและบิรวาร เนื่องจากว่าเจ้าพ่อกวนอู เป็นเทพเจ้าที่รักษาคำพูด ด้วยชีวิต รักคุณธรรม ซื่อสัตย์ ช่วยปกป้องสิ่งเลวร้าย อันตรายต่าง ๆ และช่วยเสริมอำนาจบารมีในการปกครอง ท่านมีจิตใจมั่นคงตั้งชุนเขา มีสติปัญญาเป็นเลิศ และไม่ประมาท ท่านจึงเป็นสัญลักษณ์แห่งความเข้มแข็งโดดเด่น เดี่ยว ไม่ครั้นคร้ามต่อศัตรู ฉะนั้นการมาบูชาขอพรท่าน จะช่วยเสริมดวงไม่ให้เปลี่ยงพล้ำแก่ศัตรู ทำให้มีมิตรที่ซื่อสัตย์ และคุ้มครองบิรวารให้ก้าวหน้าและอยู่เย็นเป็นสุข ซึ่งผู้ประกอบการอาชีพ ตำรวจ ทหาร และ นักการเมือง จึงมักจะนิยมบูชาเทพเจ้ากวนอู เป็นพิเศษ



วัดกวนไท
เทพเจ้ากวนอู

จากนั้นนำทุกท่านเดินทางสู่แหล่งช้อปปิ้ง **ย่านจิมซาจู้ (TSIM SHA TSUI)** สัมผัสกับบรรยากาศร้านเสื้อผ้า ร้านอาหาร และร้านขายเครื่องประดับที่แข่งกันเรียกลูกค้าตลอดแนวถนนที่มีทั้งสินค้าหรูหราและอุปกรณ์อิเล็กทรอนิกส์ ตั้งอยู่บนถนนนาธาน ถนนทอดยาวตั้งแต่ จิมซาจู้ จนถึงย่าน ปรีนซ์เอ็ดเวิร์ด เต็มไปด้วยร้านค้าต่าง ๆ มากมายทั้งเสื้อผ้าแบรนด์เนมระดับ HI-END ชื่อดังทั่วโลก ห้างสรรพสินค้าที่ทันสมัย จากถนนนาธานไปที่ถนนแคนตัน ท่านจะตื่นตาตื่นใจไปกับเอาต์เล็ตแบรนด์ที่เรียงติดกันเป็นแถบ นอกจากนี้ยังมี HARBOUR CITY ศูนย์การค้ายักษ์ใหญ่ของฮ่องกง ซึ่งมีร้านค้ากว่า 450 ร้านรวมอยู่ที่นี้ และมี SHOPPING COMPLEX ขนาดใหญ่ชื่อ OCEAN TERMINAL ซึ่งประกอบไปด้วยห้างสรรพสินค้าเรียงรายกันอยู่ และมีทางเชื่อมติดต่อกันสามารถเดินทะลุถึงกันได้ให้แบรนด์ดังมากมายให้ท่านได้เลือกซื้อ ไม่ว่าจะเป็น COACH, LONGCHAMP, LOUIS VUITTON, HEMES, PRADA, GIORDANO, BOSSINI และอีกมากมาย ทางด้านตะวันออก จะมีบาร์และร้านอาหารริมน้ำจำนวนมากให้ท่านได้ผ่อนคลายหลังจากการเดินทาง ให้พักจิบกาแฟหรือรับประทานอาหารมือเที่ยง ชมวิวของอ่าววิกตอเรีย เดินเล่นบริเวณใกล้ๆ จิมซาจู้เริ่มต้นจากหอนาฬิกาสมัยอาณานิคม แล้วยังมีทัศนียภาพที่สวยงามที่สุดแห่งหนึ่งสำหรับการชมวิวตามแนวท่าเรือของเกาะฮ่องกง จิมซาจู้ยังอยู่ใกล้กับพิพิธภัณฑ์และแหล่งท่องเที่ยวทางวัฒนธรรมของฮ่องกง อย่างเช่น พิพิธภัณฑ์อวกาศและพิพิธภัณฑ์ศิลปะ เป็นตัวเลือกให้ท่านไปเยี่ยมชมได้อีกด้วย



เย็น ๑๐) **บริการอาหารเย็น ณ ภัตตาคาร (1)**
จากนั้นนำท่านชมโชว์ **SYMPHONY OF LIGHTS** เป็นโชว์แสง, สี, เสียง ที่ริมอ่าววิคตอเรีย ซึ่งจะมองเห็นตึกของฮ่องกงกว่า 40 ตึกทั้งฝั่งฮ่องกงและเกาลูนเปิดไฟขึ้นพร้อมกันอย่างสวยงาม แต่ละตึกจะยิงแสงเลเซอร์สีต่างๆให้เข้ากับจังหวะเพลงที่เปิดตลอดการแสดงโชว์ อลังการสุดๆ โชว์นี้มีด้วยกันทั้งหมด **5 ธีม** คือ **AWAKENING, ENERGY, HERITAGE, PARTNERSHIP และ CELEBRATION** เป็นการแสดงที่ไม่ควรพลาดเมื่อมาฮ่องกง และชม **ถนนแห่งดวงดาวของฮ่องกง (AVENUE OF STAR)** ตั้งอยู่ทางเดินเลียบบอ่าววิคตอเรีย ที่มีแลนด์มาร์คให้เราได้ถ่ายรูปเช็คอินกันมากมาย จุดเด่นของที่นี่คือ จะมีรอยประทับมือของเหล่าดาราดารา และคนดังในวงการที่ประทับอยู่บนราวจับตลอดทั้งทางเดิน และนอกจากนี้ยังมีรูปปั้นคนดัง อย่างเช่น บรูซ ลี ดาราชาวจีนคนแรกๆที่ประสบความสำเร็จในฮอลลีวูดตั้งอยู่ ณ ที่นี่อีกด้วย



โรงแรมที่พัก นำท่านเดินทางเข้าสู่ที่พัก | **CLUB MONGKOK HOTEL / EATON HOTEL // DORSETT KHUN TONG HOTEL // DORSETT TSUEN WAN HOTEL ★★★★★** หรือเทียบเท่า



วันที่สอง เกาะลันเตา - กระเช้านองปิง 360 - หมู่บ้านวัฒนธรรมนองปิง - พระใหญ่เทียนถาน - ซ้อปั้ง
CITY GATE OUTLET

เช้า 10 | บริการอาหารเช้า ณ ภัตตาคาร ****เมนูติ่มซำต้นตำหรับฮ่องกง** (2)**
จากนั้นเดินทางสู่เกาะลันเตา เพื่อไปที่สถานีตุงซุง ท่านจะได้สัมผัสกับประสบการณ์ที่น่าตื่นตาตื่นใจจาก **กระเช้าลอยฟ้านองปิง (NGONG PING SKYRAIL 360 **STANDARD CABIN**)** ซึ่งถือได้ว่าเป็นแหล่งท่องเที่ยวอันมีเอกลักษณ์ระดับโลกของฮ่องกง ที่มีระยะทางกว่า 5.7 กิโลเมตร ใช้เวลาประมาณ 25 นาที ท่านจะได้สัมผัสบรรยากาศจากบนกระเช้ามุมสูง เส้นทางกระเช้าเชื่อมจากใจกลางเมืองตุงซุง ถึง **หมู่บ้านวัฒนธรรมนองปิง** บนเกาะลันเตา ท่านจะได้ชมวิวแบบพาโนรามา 360 องศา ของสนามบินนานาชาติฮ่องกง ทิวทัศน์เหนือท้องทะเลของทะเลจีนใต้ ชมวิวของเนินเขาอันเขียวชอุ่ม น้ำตก ลำธาร และป่าอันเขียวชอุ่มของอุทยานบนเกาะลันเตาเหนือ **(*กรณีกระเช้านองปิง 360 มีการปิดซ่อมบำรุง หรือ มีการปิดเนื่องจากสภาพอากาศแปรปรวน ทางบริษัทฯ ขอสงวนสิทธิ์ในการเปลี่ยนเป็นใช้รถโค้ชของทางอุทยานในการเดินทาง เพื่อนำท่านขึ้นสู่หมู่บ้านวัฒนธรรมนองปิง บนเกาะลันเตาแทน*)** จากนั้นนำท่านไปสักการะ **พระใหญ่เกาะลันเตา หรือ พระพุทธรูปเทียนถาน (TIAN TAN BUDDHA STATUE)** ที่ตั้งตระหง่านอยู่บริเวณริมหน้าผา เป็นพระพุทธรูปทองสัมฤทธิ์กลางแจ้งที่ใหญ่ที่สุดในโลก องค์พระทำขึ้นจากการเชื่อมแผ่นทองสัมฤทธิ์กว่า 200 แผ่น เข้าด้วยกัน น้ำหนักรวม 250 ตัน และสูง 34 เมตร หันพระพักตร์ไปทางด้านทะเลจีนใต้ และมองอย่างสงบลงมายังหุบเขาและโขดหินเบื้องล่างซึ่ง และเชิญท่านอิสระตามอัธยาศัย ลิ้มลองความอร่อยของ อาหารจีนต้นตำรับ เมนูอาหารตะวันตก ชั้นเลิศ หรือจะนั่งจิบกาแฟเอ็กซ์เพรสโซอันหอมกรุ่น จากร้านอาหารและร้านค้ากาแฟในหมู่บ้านนองปิง หรือบางท่านอาจจะเลือกซื้อของขวัญของที่ระลึกจากหมู่บ้านนองปิง อาทิเช่น หยก ไข่มุก หรือเครื่องประดับคริสตัล เพื่อเป็นของที่ระลึก



พระใหญ่เกาะลันเตา
พระพุทธรูปเทียนถาน

จากนั้นนั่งกระเช้ากลับลงมายังสถานีตุงซุงและนำท่านช้อปปิ้งที่ **ซิตี เกท เอาท์เล็ต (CITY GATE OUTLET)** เป็นเอาท์เล็ตขนาดใหญ่ที่สุดของฮ่องกง อยู่ใกล้กับสนามบินฮ่องกง ติดกับสถานีรถไฟ TUNG CHUNG STATION ซึ่งมีสินค้าแบรนด์เนมระดับโลกมากมาย เป็นที่นิยมของนักท่องเที่ยวหรือแม้กระทั่งคนท้องถิ่นเอง ก็มาช้อปปิ้งกันที่นี่ นอกจากส่วนของห้างแล้วยังมีร้านอาหารต่างๆ, ศูนย์อาหาร FOOD REPUBLIC, ซูเปอร์มาร์เก็ต, โรงภาพยนตร์ และโรงแรม NOVOTEL CITY GATE HONG KONG ห้าง CITY GATE OUTLET มีแบรนด์ต่างๆให้เลือกมากกว่า 90 แบรนด์ เช่น NIKE, ADDIDAS, NEW BALANCE, BURBERRY, COACH, MICHEL KOR, KATE SPADE, POLO RALPH LAUREN, THE NORTHFACE, ARMANI EXCHANGE, BALLY, CROCS, COLUMBIA, ESPRIT, EVISU, GUESS, GIORDANO, LEVIS, LACOSTE, PUMA, TUMI และ TIMBERLAND ให้ท่านได้ช้อปกันอย่างจุใจ



ซีทีเกท เอาท์เล็ต (CITY GATE OUTLET)

เย็น 101 อีสรระอาหารเย็นตามอัธยาศัย ****ไม่รวมอยู่ในโปรแกรม**** เพื่อความสะดวกในการช้อปปิ้ง
โรงแรมที่พัก นำท่านเดินทางเข้าสู่ที่พัก | **CLUB MONGKOK HOTEL / EATON HOTEL // DORSETT KHUN TONG HOTEL // DORSETT TSUEN WAN HOTEL ★★★★★** หรือเทียบเท่า

วันที่สาม เกาะฮ่องกง - จุดชมวิวเขาวีคตอเรีย (รถโค้ช) - วัดเจ้าแม่กวนอิม รีพลัสเบย์ - วัดเจ้าแม่กวนอิม วัดสองฮ่า - โรงงานจิวเวลรี่ - ร้านหยก - วัดหวังต้าเซียน - วัดแชกงหมิว - ช้อปปิ้งย่านมงก๊ก สนามบินฮ่องกง (เช็คแล็บก็อก) - กรุงเทพฯ (ดอนเมือง)

เช้า 101 บริการอาหารเช้า ณ ภัตตาคาร ****เมนูเต็มเช้าต้นตำหรับฮ่องกง** (3)**
จากนั้นเดินทางสู่เกาะฮ่องกง นำท่านขึ้นสู่ **จุดชมวิวเขาวีคตอเรีย** โดยรถโค้ช ตี๋มด่ำกับบรรยากาศของฮ่องกง แบบพาโนรามา 360 องศา เป็นจุดชมวิวมุมสูงของฮ่องกง ให้ท่านถ่ายรูปตามอัธยาศัย ตื่นตาตื่นใจกับทัศนียภาพของเกาะฮ่องกง และฝั่งเกาลูน ซึ่งทุกท่านจะได้เห็นวิวของฝั่งฮ่องกงตลอดการเดินทาง และวิวตึกสูงตลอดจนอาคารต่างๆ ที่สร้างตามหลักฮวงจุ้ย ถือเป็นจุดชมความงามของเมืองที่ได้รับความนิยมกันมาก สามารถมองเห็นภาพพาโนรามาของเมืองฮ่องกงได้และมองเห็นวิวเมืองด้านล่างได้เกือบทั่วทั้งหมด ไม่เพียงแต่ตึกต่างๆ รวมถึงอ่าว และสันเขาไกลๆ ของเกาะอีกด้วย



จุดชมวิวเขาวีคตอเรีย



จากนั้นนำท่านเดินทางสู่ **วัดเจ้าแม่กวนอิมทินหัว อ่าวรีพัลส์เบย์ (TIN HAU TEMPLE REPULSE BAY)** ตั้งอยู่ริมทะเล เป็นสถานที่ท่องเที่ยวสำคัญ สร้างขึ้นในปี ค.ศ.1993 วัดแห่งนี้ถูกสร้างขึ้นเพื่อคุ้มครองชาวประมงในการออกเรือไปหาปลา ซึ่งเป็นหนึ่งในวัดที่เก่าแก่ที่สุดของฮ่องกง บริเวณวัดจะมี เจ้าแม่กวนอิมองค์ใหญ่ ปางประทานพรตั้งอยู่ เป็นเทพที่ชาวฮ่องกงและคนจีนให้ความเคารพนับถือมากที่สุด สามารถขอพรได้ทุกเรื่อง วัดนี้เป็นที่นิยมมีนักท่องเที่ยวเดินทางมาขอพรกันมากมาย เพราะเชื่อในความศักดิ์สิทธิ์ และยังมี **เจ้าแม่ทับทิม หรือ เทพธิดาแห่งท้องทะเลองค์ใหญ่** ซึ่งคนฮ่องกง คนมาเก๊า และคนจีน ที่อยู่ริมทะเล ชาวประมง นักเดินเรือหรือผู้ที่เดินทางทางเรือเป็นประจำ จะนับถือเจ้าแม่ทับทิมเป็นอย่างมาก มีความเชื่อว่าเจ้าแม่ทับทิมจะปกป้องเราจากภัยอันตรายระหว่างการเดินทาง ภายในวัดยังมีเทพเจ้าและพระพุทธรูปต่างๆ ประดิษฐานไว้มากมายตามความเชื่อถือศรัทธา เช่น **เทพเจ้าไฉ่ซิงเอี้ย** ให้อายุโชคลาภความมั่งคั่ง ความร่ำรวย, **พระสังกัจจายน์โพธิสัตว์ เทพประทาน บุตร-ธิดา** ให้อิच्छฐานขอลูก, **สะพานต่ออายุ (สะพานอายุยืน)** สะพานสีแดงตั้งอยู่บนริมหาด สีแดงสด เชื่อกันว่า คนจีนเชื่อกันว่าหากเดินข้ามสะพานนี้ เราจะมีอายุยืนขึ้นอีก 3 วัน (3 วัน บนสวรรค์ = 3 ปี บนโลกมนุษย์) นั้นหมายความว่า ถ้าเราเดินข้ามสะพานนี้แล้ว จะมีอายุยืนยาวขึ้นอีก 3 ปี บนโลกมนุษย์, **เทพเจ้าแห่งความรัก** ให้อายุเนื้อคู่, **ศาลา 8 เหลี่ยม** เชื่อกันว่าเป็นจุดที่มีดวงจุมดีที่สุด ภายในศาลาแปดเหลี่ยม จุดกึ่งกลางของพื้นจะมีรูปแปดเหลี่ยม ให้เราไปยื่นขอพรจากตำแหน่งนี้เพื่อขอพลังจากสวรรค์ และอีกมากมายให้ท่านได้สักการะบูชา



วัดเจ้าแม่กวนอิมทินหัว

จากนั้นนำทุกท่านเดินทางสู่ **วัดเจ้าแม่กวนอิมสองห้า (HUNG HOM KWUN YUM TEMPLE)** เป็นหนึ่งในวัดที่ชาวฮ่องกงนั้นเลื่อมใสกันมาก ด้วยความที่เจ้าแม่กวนอิมนั้นเป็นเทพเจ้าแห่งความเมตตา ฉะนั้นเมื่อใครมีทุกข์ร้อนอะไรก็มักจะมากกราบไหว้ขอพรให้เจ้านั้นช่วยเหลือ วัดนี้ถูกสร้างขึ้นในปี ค.ศ.1873 ในช่วงสงครามโลกครั้งที่ 2 มีการปล่อยระเบิดลงบริเวณวัดฮ่องกงหลายต่อหลายครั้ง ทำให้มีผู้บาดเจ็บและล้มตายมากมาย แต่ชาวบ้านที่หนีเข้าไปหลบภัยในวัดนี้กลับปลอดภัยและตัววัดก็ไม่ได้รับความเสียหายจากเหตุการณ์ทั้งระเบิดอย่างน่าอัศจรรย์ และวันสำคัญอีกวันหนึ่งที่คนหลังไหลมาไหว้ขอพรอย่างไม่ขาดสาย และรอยคยเป็นประจำทุกปี ก็คือ "วันเปิดทรัพย์" หรือ วันยืมเงินเทพเจ้า เป็นวันที่จะมาขอพรและยืมเงินเจ้าแม่กวนอิม ซึ่งตรงกับวันที่ 26 นับจากวันตรุษจีน ซึ่งพิธีนี้ใน 1 ปี



วัดเจ้าแม่กวนอิมฮ่องกง

จากนั้นนำท่านชม **โรงงานจิวเวอรี่** ซึ่งเป็นโรงงานที่มีชื่อเสียงที่สุดของฮ่องกงในเรื่องการออกแบบเครื่องประดับ อาทิเช่น จี้ และแหวนกำหั้น ที่สวยงามโดดเด่นไม่เหมือนใคร ซึ่งถือกำเนิดขึ้นที่นี่และมีชื่อเสียงที่สุดใช้เป็นเครื่องประดับติดตัว และเสริมดวงชะตา สินค้าทุกชิ้นมีเอกสารรับประกันคุณภาพเปลี่ยน ซ่อม ได้ตลอดอายุการใช้งาน หากเกิดการชำรุดจากสินค้าไม่ใช่อุบัติเหตุ และนำท่านเลือกซื้อ เครื่องประดับที่ **ร้านหยก** ซึ่งคนจีนนั้นถือว่าหยกเป็นหิน ที่เป็นตัวแทนของความสวยงามและความบริสุทธิ์ มีความเชื่อว่าหยกมงคล ถ้าพกติดตัวไว้จะอายุยืนและสุขภาพดี



โรงงานจิวเวอรี่ jewelry shop



กลางวัน ๑๐) บริการอาหารกลางวัน ณ ภัตตาคาร พิเศษเมนูชาบู สไตล์ฮ่องกง (4)



จากนั้นนำท่านเดินทางสู่ **วัดหวังต้าเซียน (WONG TAI SIN TEMPLE)** เป็นวัดเก่าแก่อายุกว่าร้อยปี (คนจีน
กวางตุ้ง จะเรียกวัดนี้ว่า หว่องไท่ซิน) ซึ่งวัดแห่งนี้เป็นที่ประดิษฐานของเทพเจ้าจีนหลายองค์ เทพเจ้าหลักของวัด
คือเทพหวังต้าเซียน ท่านเทพเจ้าหวังต้าเซียน ชื่อเดิมคือ “หว่องซ้อเผ่ง” เป็นมนุษย์ธรรมดา เป็นเด็กเลี้ยงแพะที่มี
ความกตัญญูต่อบิดามารดา เมื่อถึงวันหนึ่งได้มีโอกาสพบกับนักพรต และได้รับการชักชวนให้ไปเล่าเรียนวิชา
ท่านหว่องซ้อเผ่ง ตัดสินใจตามนักพรตออกไปศึกษาเล่าเรียนวิชา จนบรรลุ สามารถเสกก้อนหินให้กลายเป็นแพะ
ได้ หลังจากนั้นก็ได้ลาอาจารย์นักพรต กลับมาใช้วิชาความรู้ที่ร่ำเรียนมาด้านสมุนไพร ใช้รักษาคนที่เจ็บไข้ได้ป่วย
ท่านได้ใช้วิชาการแพทย์สมุนไพร บำเพ็ญประโยชน์กับชาวบ้านมาตลอดช่วงชีวิต

และยังถ่ายทอดวิชาให้กับลูกศิษย์มากมาย จนได้รับยกย่องว่าเป็นเทพหว่องไท่ซิน และได้ตั้งศาลหว่องไท่ซิน
เอาไว้ เพื่อกราบสักการะ นอกจากนั้นแล้ว ภายในวัดยังมี **เทพเจ้าด้ายแดง หรือเทพเจ้าหุคโหลว** รูปปั้นสีทอง
มี เลี้ยวพระจันทร์อยู่ด้านหลัง **เป้าหมายของคนโสดอยากมีคู่!!!** โดยการขอพรกับเทพเจ้าองค์นี้ต้องใช้ด้ายแดง
ผูกนิ้วเอาไว้ไม่ให้หลุดระหว่างพิธี เพราะชาวจีนเชื่อว่าด้ายแดงนี้แหละคือ เส้นโยงโชคชะตาด้านความรัก คนโสด
ก็เป็นการขอพรให้เจอเนื้อคู่ ส่วนคนมีคู่ ก็จะช่วยทำให้มีความรักที่มั่นคงและยืนยาว เมื่อไปถึงจะเห็นรูปปั้นของ
เทพหุคโหลวอยู่ตรงกลาง เมื่อหันหน้าเข้าหาเทพหุคโหลว จะพบรูปปั้นเจ้าบ่าว อยู่ทางขวา และรูปปั้นเจ้าสาว
อยู่ทางซ้าย โดยมีด้ายแดงผูกโยงจากเจ้าบ่าวและเจ้าสาวมาที่เทพหุคโหลว ซึ่งท่านจะคอยทำหน้าที่จดรายชื่อ
คู่รัก เชื่อกันว่าสมุดที่ผู้เฒ่าถือในมือ คือบัญชีรายชื่อคู่รักที่จะได้รับคำอวยพรให้อยู่คู่กันอย่างร่มเย็นเป็นสุข ซึ่งจะ
ปรากฏด้วยยามค่ำคืนภายใต้แสงจันทร์ เป็นเทพเจ้าผู้เป็นอมตะที่อาศัยอยู่บนดวงจันทร์ และลงมาโลกมนุษย์เพื่อ



ผูกด้ายดวงชะตา ระหว่างคู่รักซึ่งเมื่อคู่กันแล้วก็จะไม่แคล้วคลาดกัน



จากนั้นนำท่านเดินทางไป **วัดแชกงหมิว หรือ วัดกังหัน (CHE KUNG TEMPLE)** วัดแชกงสร้างขึ้นเพื่อเป็นอนุสรณ์เพื่อรำลึกถึงตำนานแห่งนักรบราชวงศ์ซ่ง มีนามว่า “แช กง” แม่ทัพปราบศึก ผู้คนทั่วทุกดินแดนต่างยำเกรงในกำลังพลอันกล้าหาญแข็งแกร่งของแม่ทัพแชกง เป็นวัดเก่าแก่ที่มีความศักดิ์สิทธิ์มาก มีอายุกว่า 300 ปี ตั้งอยู่ในเขต SHATIN มีประวัติเล่าต่อกันมาว่า ขณะที่แม่ทัพปราบศึก อยู่ที่นี่ ทุกแคว้นเขตแดนแผ่นดินใหญ่ต่างก็ยำเกรงต่อกำลังพลที่กล้าหาญในกองทัพของท่าน ยามที่ออกรบเพื่อต้านข้าศึกศัตรูทุกทิศทาง ทุก ๆ ครั้งท่านใช้สัญลักษณ์รูปกังหัน 4 ใบพัดติดไว้ด้านหลังนักรบศึกนำ ขบวนในกองทัพ เหล่าทหารกล้ามีความเชื่อว่าเมื่อพวกเขาสัญลักษณ์รูปกังหันนี้ไป ณ ที่ใด ๆ กังหันนี้จะช่วยเสริมสิริมงคล นำพาแต่ความโชคดี มีอำนาจเข้มแข็ง เสริมกำลังใจให้แก่กองทัพของท่าน ชื่อเสียงในการนำทัพสู้ศึกของท่านจึงเป็นตำนานมาจนทุกวันนี้ ปัจจุบันวัดแชกงจึงเป็นสถานที่สักการะเคารพ ขอพร ท่านแชกง โดยมีสัญลักษณ์เป็นกังหันนำโชคนั่นเอง การหมุนกังหันนำโชคที่ตั้งอยู่ในวัด เพื่อจะได้หมุนเวียนชีวิตของเราและครอบครัวให้มีความเจริญก้าวหน้าด้านหน้าที่การงาน โชคลาภ ยศศักดิ์ และถ้าหากคนที่ดวงไม่ดีมีเคราะห์ร้ายก็ถือว่าเป็นการช่วยหมุนบัตเป่าเอาสิ่งร้ายและไม่ดีออกไปให้หมด ในองค์กังหันนำโชคมี 4 ใบพัด คือพร 4 ประการ ได้แก่ สุขภาพร่างกายแข็งแรง, เดินทางปลอดภัย, สมความปรารถนา และเงินทองไหลมาเทมา ในทุกวันวันที่ 2 ของเดือนแรกตามปฏิทินจีนชาวฮ่องกงและนักธุรกิจจะมาร่วมกันเพื่อถวายกังหันลมเพราะเชื่อว่ากังหันจะช่วยพัดพาสิ่งชั่วร้ายและโรคภัยไข้เจ็บออกไปจากตัวและนำพาแต่ความโชคดีเข้ามาแทน



จากนั้นนำท่านเดินทางสู่ **ย่านมงก๊ก** เป็นย่านที่มีความคึกคักที่สุดแห่งหนึ่งในเกาะฮ่องกงก็ว่าได้ เป็นสวรรค์ของนักช้อปปิ้งหนึ่งที่ สายช้อปปะพลาดไม่ได้ นับได้ว่าเป็นย่านช้อปปิ้งที่คึกคักมากอีกแห่งหนึ่งของฮ่องกงเพราะเป็นย่านช้อปปิ้งที่มีทั้งร้านค้า และคนที่มาช้อปปิ้งจากที่ต่างๆ มากมายไม่ขาดสายตั้งแต่กลางวันยันกลางคืน เป็นถนนช้อปปิ้งที่มีสีสันมาก ถ้าเทียบกับญี่ปุ่นแล้วก็เปรียบเหมือนการเดินทางอยู่ที่ชิบูย่าเลยก็ว่าได้ และยังมี **ถนนเลดี้ส์ มาร์เก็ต (LADIES MARKET)** ที่มีทั้งเครื่องสำอาง เสื้อผ้า รองเท้า กระเป๋า เครื่องประดับมากมายให้เลือกช้อป อีกทั้งยังมีร้านอาหารและเครื่องดื่ม ที่ขึ้นชื่อหลากหลายชนิด ให้ทุกท่านได้ลองลิ้มรสอีกมากมาย



ถนนเลดี้มาร์เก็ต

สมควรแก่เวลานำคณะออกเดินทางสู่สนามบินฮ่องกง

22.25 น. ออกเดินทางโดยสายการบิน **AIR ASIA** เที่ยวบินที่ **FD 503**

00.20+1 น. ถึงท่าอากาศยานนานาชาติ ดอนเมือง โดยสวัสดิภาพ



| อัตราค่าบริการ | | |
|--|--|-----------|
| วันที่เดินทาง | ห้องเตียงคู่ นอน 2-3 ท่าน เด็กมีเตียงพัก 3 ท่าน | พักเดี่ยว |
| ตุลาคม 2567 | | |
| วันที่ 12-14 ตุลาคม 2567 Confirm: ICLUB HOTEL MOMHKOK | 19,899 บาท | 6,900 บาท |
| วันที่ 19-21 ตุลาคม 2567 Confirm: EATON HOTEL Nathan Road | 16,899 บาท | 6,900 บาท |
| ธันวาคม 2567 | | |
| วันที่ 08-10 ธันวาคม 2567 Confirm: EATON HOTEL Nathan Road | 19,899 บาท | 6,900 บาท |
| วันที่ 30 ธันวาคม-01 มกราคม 2568 Confirm: EATON HOTEL Nathan Road | 24,899 บาท | 8,900 บาท |
| ราคาเด็กอายุไม่ถึง 2 ขวบ = INFANT 7,900 บาท | | |

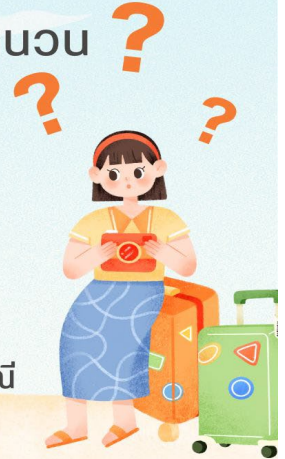


เงื่อนไขการยกเลิก

ขอสงวนสิทธิ์ในการคืนเงินมัดจำหรือค่าทัวร์เต็มจำนวน ?
**ทุกกรณี การแจ้งยกเลิกการเดินทาง
หรือไม่เดินทางในวันที่ทำการจองไว้**



ค่าทัวร์เป็นลักษณะของการเหมาจ่าย
ไม่สามารถคืนเงินค่าอาหาร
หรือค่าเข้าชมสถานที่ท่องเที่ยวต่างๆ
หากลูกค้าไม่เข้าร่วมกิจกรรมของทัวร์ทุกกรณี



รายการท่องเที่ยวนี้ อาจเปลี่ยนแปลงหรือสลับสถานที่ท่องเที่ยว ได้ตามความเหมาะสม
อันเกิดจากปัจจัยภายนอก เช่นสภาพอากาศ และความล่าช้าของเที่ยวบิน และอื่นๆ
โดยบริษัทฯ ผู้จัด จะคำนึงถึงผลประโยชน์ของลูกค้าเป็นสำคัญ



ราคาทัวร์ไม่รวมค่าทิปโถงถิ่นและคนขับรถ
ท่านละ 1,500 บาท ตลอดการเดินทาง
หัวหน้าทัวร์ไทย แล้วแต่ความพึงพอใจในการบริการ

อย่าลืม

อ่านเพื่อทำความเข้าใจเงื่อนไขการจองทัวร์



✔ อัตราค่าบริการรวม

- ✔ ค่าตัวเครื่องบินไป-กลับเส้นทางตามรายการระบุชั้นทัศนजर (ต้องไป-กลับพร้อมคณะเท่านั้น)
- ✔ ค่าภาษีสนามบินและค่าภาษีน้ำมันเชื้อเพลิงแล้ว และทางบริษัทขอเก็บเพิ่มในกรณีที่สายการบินมีการปรับค่าธรรมเนียมเพิ่ม ก่อนการเดินทาง
- ✔ ค่าสัมภาระน้ำหนักท่านละ 20 กก. โหลดใต้ท้องเครื่องบิน และสำหรับถือขึ้นเครื่อง 7กก.
- ✔ ค่าที่พักตามระบุในรายการ
- ✔ ค่าอาหารตามรายการระบุ
- ✔ ค่ารถรับ-ส่งนำเที่ยวตามรายการ และ ค่าเข้าชมสถานที่ตามรายการระบุ
- ✔ ค่าบริการหัวหน้าทัวร์ที่ชำนาญเส้นทางนำท่านท่องเที่ยวตลอดรายการในต่างประเทศ
- ✔ ประกันอุบัติเหตุระหว่างการเดินทาง วงเงินท่านละ 1,000,000 บาท (เงื่อนไขตามกรมธรรม์)
- ✔ ภาษีมูลค่าเพิ่ม 7% และภาษีหัก ณ ที่จ่าย 3% (แค่ค่าบริการเท่านั้น)

✘ อัตราค่าบริการไม่รวม

- ✘ ค่าใช้จ่ายส่วนตัว อาทิ ค่าทำหนังสือเดินทาง, ค่าโทรศัพท์ส่วนตัว, ค่าชกกรีด, มินิบาร์ในห้องพัก , รวมถึงค่าอาหารและเครื่องดื่มที่สั่งเพิ่มนอกเหนือรายการ
- ✘ ค่าสัมภาระที่หนักเกินสายการบินกำหนด (ปกติ 20 กก.)
- ✘ ค่าทิปไกด์ท้องถิ่นและคนขับรถ ท่านละ 1,500 บาท สำหรับเดินทางตั้งแต่ 1 เม.ย. 67 เป็นต้นไป



เงื่อนไขการจอง และชำระเงิน

ชำระมัดจำในวันที่จองที่นั้งละ **10,000 บาท** พร้อมหนังสือเดินทาง (หรือสำเนา) ส่วนที่เหลือชำระทั้งหมดอย่างน้อย 20 วันก่อนการเดินทาง

กรุ๊ปที่เดินทางช่วงวันหยุด หรือเทศกาลที่ต้องการันตีมัดจำกับสายการบินหรือผ่านตัวแทนในประเทศหรือต่างประเทศ รวมถึงเที่ยวบินพิเศษ เช่น Charter Flight, Extra Flight ทางบริษัทฯ ขอสงวนสิทธิ์ไม่คืนเงินค่าทัวร์ทั้งเต็มจำนวนหรือบางส่วน ในกรณีที่ท่านจองแล้วยกเลิกหรือเลื่อนการเดินทาง

กรุ๊ปที่เดินทางช่วงวันหยุด หรือเทศกาลที่ต้องการันตีมัดจำกับสายการบินหรือผ่านตัวแทนในประเทศหรือต่างประเทศ รวมถึงเที่ยวบินพิเศษ เช่น Charter Flight, Extra Flight ทางบริษัทฯ ขอสงวนสิทธิ์ไม่คืนเงินค่าทัวร์ทั้งเต็มจำนวนหรือบางส่วน ในกรณีที่ท่านจองแล้วยกเลิกหรือเลื่อนการเดินทาง





ข้อควรทราบ



ทางบริษัทฯ ขอสงวนสิทธิ์ความรับผิดชอบใด ๆ ทั้งสิ้นในกรณีดังต่อไปนี้



หากเกิดกรณีความล่าช้าจากสายการบิน, การประท้วง, การนัดหยุดงาน, การก่อกองลาจล, การปิดด่าน, ภัยธรรมชาติ หรือกรณีที่ทำนถูกปฏิเสธการเข้าหรือออกเมืองจากเจ้าหน้าที่ตรวจคนเข้าเมืองหรือเจ้าหน้าที่กรมแรงงานทั้งจากไทยและต่างประเทศ ซึ่งอยู่นอกเหนือความรับผิดชอบของบริษัทฯ



หากท่านใช้บริการของทางบริษัทฯ ไม่ครบ อาทิ ไม่เที่ยวบางรายการ, ไม่ทานอาหารบางมื้อ เพราะค่าใช้จ่ายทุกอย่างทางบริษัทฯ ได้ชำระค่าใช้จ่ายให้ตัวแทนต่างประเทศแบบเหมาขาดก่อนออกเดินทางแล้ว



หากเกิดทรัพย์สินสูญหายจากการโจรกรรมและ/หรือ เกิดอุบัติเหตุสูญหายที่เกิดจากความประมาทของตัวนักท่องเที่ยวเอง



ตั๋วเครื่องบินเป็นตั๋วราคาพิเศษ หากท่านไม่เดินทางพร้อมคณะไม่ว่าจะด้วยเหตุใดก็ตาม ไม่สามารถนำมาเลื่อนวันเดินทางหรือคืนเงินได้



เนื่องจากตั๋วเครื่องบินเป็นตั๋วแบบหมู่คณะระบบจะทำการ Random ไม่สามารถเลือกที่นั่งได้ ท่านอาจจะไม่ได้ที่นั่งติดกัน แต่สามารถแจ้งความต้องการต่อที่หน้าเคาน์เตอร์สายการบินเท่านั้น



สำคัญมาก



หนังสือเดินทาง (Passport) ต้องมีอายุเหลือใช้งานอย่างน้อย 6 เดือน
บริษัทฯ ไม่รับผิดชอบหากอายุหนังสือเดินทางของท่าน เหลือไม่ถึง
และไม่สามารถเดินทางออกนอกประเทศได้



หากท่านไม่ได้ถือหนังสือเดินทางไทย โปรดสอบถาม
เงื่อนไข การเดินทางและ เชื้อนไวรัส