



# FANTASTIC CHINA

## คุณหมิง ต้าหลี่ ลี่เจียง แซงกรี่ล่า

ภูเขาหิมะมังกรหยก ทะเลสาบปิสุ่ยเหอ นั่งรถไฟความเร็วสูง 1 เกี้ยว  
ไม่เก็บทิปเพิ่ม ไม่ลงร้านรัฐบาล 6D5N By Thai Airways

PJ039-KMG

6 วัน 5 คืน

**FANTASTIC CHINA**  
คุณหมิง ต้าหลี่ ลี่เจียง แซงกรี่ล่า  
ภูเขาหิมะมังกรหยก ทะเลสาบปิสุ่ยเหอ

ไม่ลงร้านรัฐบาล  
ไม่เก็บค่าทิปเพิ่ม

วัดหยวนทง

สระมังกรดำ

เขาสีซาน  
รวมกระเช้า+รถแบคเตอร์

ทะเลสาบปิสุ่ยเหอ

นั่งรถไฟความเร็วสูง จากลี่เจียง ไปคุณหมิง

เดินทาง  
3-8 พ.ย.  
9-14 พ.ย.  
13 - 13 พ.ย.

# 42,999

### เที่ยวบิน

BKK – KMG TG 612 10.45 - 14.00  
KMG - BKK TG 613 15.20 - 16.30



| วันที่เดินทาง  | ผู้ใหญ่ / เด็ก<br>พักห้องละ 2 ท่าน | ราคาพักเดี่ยว + | น้ำหนักกระเป๋า |
|----------------|------------------------------------|-----------------|----------------|
| 3 - 8 เมษายน   | 42,999.-                           | 9,000.-         | 20 KG          |
| 9 - 14 เมษายน  | 45,999.-                           | 9,000.-         | 20 KG          |
| 13 - 18 เมษายน | 49,999.-                           | 9,000.-         | 30 KG          |

**ราคารวมค่าทิปไกด์และคนขับรถแล้ว**  
**ค่าทิปหัวหน้าทัวร์สามารถให้ตามความพึงพอใจของท่าน**

\* ไม่มีราคาเด็ก

\*\* กรุ๊ปออกเดินทางได้ตั้งแต่ 10 ท่านขึ้นไป \*\* (กรุ๊ปละ 20 ท่าน)

\*\*\* (ราคาเฉพาะคนไทยเท่านั้น)

| วันที่ | กำหนดการ  | B | L | D | โรงแรม  |
|--------|---|---|---|---|---|
| 1      | กรุงเทพฯ - คุณหมิง - นั่งรถสู่เมืองต้าหลี่<br>(TG 612 : 10.45-14.00)  | X | → | ○ | FEI LONG HOTEL<br>หรือเทียบเท่าระดับ 4 ดาว              |
| 2      | เมืองโบราณต้าหลี่ - ผ่านชมเจดีย์สามองค์ -<br>วัดเจ้าแม่กวนอิม - เมืองจงเตี้ยน - เมืองโบราณเซ่งกั๊ว  | ○ | ○ | ○ | TANG XIANG JIA XIU<br>HOTEL<br>หรือเทียบเท่าระดับ 4 ดาว |
| 3      | วัดชงจ้านหลิน - ช่องแคบเสื่อกระโจน (รวมค่าบันได) -<br>เมืองลี่เจียง - สระมังกรดำ - เมืองโบราณลี่เจียง   | ○ | ○ | ○ | LIJIANG<br>INTERCONTINENTAL<br>หรือเทียบเท่าระดับ 4 ดาว |
| 4      | อุทยานภูเขาหิมะมังกรหยก (รวมกระเช้าใหญ่ไป-กลับ)<br>- ชมโชว์ความประทับใจแห่งลี่เจียง - อุทยานน้ำหยก -<br>ทะเลสาบไป๋ส่วยเหอ (รวมรถแบตเตอร์)     | ○ | ○ | ○ | LIJIANG<br>INTERCONTINENTAL<br>หรือเทียบเท่าระดับ 4 ดาว |
| 5      | นั่งรถไฟความเร็วสูงไปเมืองคุนหมิง (C452/08.00 น. -<br>12.06 น.) - ภูเขาชาน (รวมกระเช้า+รถแบตเตอร์) -<br>ถนนคนเดินจินปี้ลู่ - ชิมสุกี้เห็ดโตดำ | ○ | ○ | ○ | SOLUXE HOTEL<br>KUNMING<br>หรือเทียบเท่า<br>ระดับ 4 ดาว |
| 6      | วัดหยวนทง - สนามบินคุนหมิง - กรุงเทพฯ<br>(TG 613 : 15.20-16.30)   | ○ | ○ | X | -   |





## วันแรก กรุงเทพฯ - คุณหมิง - นั่งรถสู่มืองต้าหลี่

**07.00 น.** คณะพร้อมกันที่ท่าอากาศยานสุวรรณภูมิ ณ อาคารผู้โดยสารขาออก ( ระหว่างประเทศ ) ชั้น 4

โดยสารการบิน **THAI AIRWAYS** โดยมีเจ้าหน้าที่จากทางบริษัทฯ

คอยให้การต้อนรับและอำนวยความสะดวกด้านสัมภาระและเอกสารให้กับท่าน

**10.45 น.** เห็นฟ้าสู่ **เมืองคุณหมิง** โดยสายการบิน **THAI AIRWAYS** เที่ยวบินที่ **TG 612** →

**14.00 น.** เดินทางถึง **สนามบินนานาชาติคุณหมิง**

นำท่านเดินทางเดินทางสู่ **เมืองต้าหลี่ (ใช้เวลาเดินทางประมาณ 4 ชั่วโมง)**

**ค่ำ** รับประทานอาหารค่ำ ณ ภัตตาคาร

**พักที่** Fei Long Hotel หรือเทียบเท่าระดับ 4 ดาว

## วันที่สอง เมืองโบราณต้าหลี่ - ผ่านชมเจดีย์สามองค์ - วัดเจ้าแม่กวนอิม - เมืองจงเตี้ยน - เมืองโบราณแชงกรีล่า

**เช้า** รับประทานอาหารเช้า ณ ห้องอาหารโรงแรม

นำท่านชม **เมืองโบราณแห่งต้าหลี่** สัมผัสบรรยากาศอันสงบเงียบของ **เมืองไท่เหอ** อันเป็นนครหลวงของอาณาจักรโบราณน่านเจ้า นำท่าน **ผ่านชมเจดีย์สามองค์** อันเป็นสัญลักษณ์ของเมืองต้าหลี่ที่โดดเด่นงดงาม อยู่ริมทะเลสาบเอ้อไห่ ประกอบด้วยเจดีย์สีขาวสวยงาม 3 องค์



นำท่านเดินทางสู่ **วัดเจ้าแม่กวนอิม** หรือที่รู้จักกันในชื่อวัดเจ้าแม่กวนอิมแปลงกาย

วัดแห่งนี้มีตำนานเล่าขานในสมัยราชวงศ์ถังว่าในตอนนั้นเจ้าแม่กวนอิมได้แปลงกายเป็นหญิงชราแบกก้อนหินใหญ่ไว้ข้างทาง เพื่อขวางเหล่าทหารไม่ให้สามารถเข้ามาตีเมืองต้าหลี่ได้ เมื่อเหล่าทหารเห็นว่าแม้แต่หญิงชรายังแข็งแกร่งขนาดนี้ คนหนุ่มสาวย่อมมีแรงต่อสู้มหาศาลแน่นอน จึงทำให้ทหารข้าศึกต้องยกทัพกลับไป ทำให้ชาวเมืองเกิดความศรัทธา จึงได้ร่วมกันสร้างวัดแห่งนี้ขึ้นมาเพื่อเป็นที่ระลึก และเป็นสัญลักษณ์ของเมือง

**เที่ยง รับประทานอาหารกลางวัน ณ ภัตตาคาร**

**บ่าย** นำท่านเดินทางสู่ **เมืองจงเตี้ยน “ แซงกรีล่า ” (ใช้เวลาเดินทางประมาณ 4 ชั่วโมง)** ซึ่งอยู่ทางทิศตะวันออกเฉียงเหนือของมณฑลยูนนานซึ่งมีพรมแดนติดกับอาณาเขตหนาสี ของเมืองลี่เจียง และอาณาจักรหฺยี่ ของเมืองหนิงหลง สถานที่แห่งนี้จึงได้ชื่อว่า **“ ดินแดนแห่งความฝัน ”**





จากนั้นเดินทางสู่ **เมืองโบราณจงเตี้ยน** อยู่ในเมืองเซangkงรีล่า บ้านเรือนส่วนใหญ่จะเป็นบ้านไม้ในสไตล์ลิกเบต ที่สร้างขึ้นมาเพื่อต้องการสื่อให้นักท่องเที่ยว ได้เข้าใจถึงความเป็นมาและย้อนเวลาไปสู่อดีตของเซangkงรีล่า เมืองเก่าจงเตี้ยน ตั้งอยู่ติดกับยอดเขาเล็ก ๆ ซึ่งบนยอดเขานั้นมี กงล้อมนต์ยักษ์สูงกว่า 3 ชั้น

**คำ รับประทานอาหารค่ำ ณ ภัตตาคาร**

**พักที่ Tang Xiang Jia Xiu HOTEL หรือเทียบเท่าระดับ 4 ดาว**





วันที่สาม วัดชงจ้านหลิน - ช่องแคบลีเอว (รวมค่าบันไดขึ้น-ลง) - ลี้เจียง  
- สระมิงกรดำ - เมืองโบราณลี้เจียง

เช้า รับประทานอาหารเช้า ณ ห้องอาหารโรงแรม



นำท่านเดินทางสู่ **วัดลามะชงจ้านหลิน** สร้างขึ้นในปี ค.ศ. 1679 เป็นวัดลามะที่มีอายุเก่าแก่กว่า 300 ปี มีพระลามะจำพรรษาอยู่กว่า 700 รูป สร้างขึ้นโดยดะไลลามะองค์ที่ 5 มีโบราณวัตถุมากมาย รวมทั้งรูปปั้นทองสัมฤทธิ์ที่มีชื่อเสียงมากที่สุด







จากนั้นนำท่านเดินทางสู่ **ช่องแคบเสือกระโจน (Tiger Leaping Gorge)** หุบเขาเสือกระโจนตั้งอยู่บริเวณจุดผ่านของแม่น้ำกั้นสามทางด้านทิศตะวันตกเฉียงใต้ของมณฑล ยูนาน หุบเขาเสือกระโจนเป็นหุบเขาที่ลึกและมีความหวาดเสียวที่สุดแห่งหนึ่งของโลก เกิดจากการซัดเซาะของแม่น้ำ จินซาเจียง ทำให้เกิดเป็นช่องแคบที่มีความยาว 16 กิโลเมตร และมีความสูง 3,000 กว่าเมตร หุบเขาเสือกระโจนแบ่งเป็นสามช่วง ได้แก่ ช่วงบน ช่วงกลาง และช่วงล่าง หน้าผาสองข้างแม่น้ำมีความชันเป็นแนวตั้ง ช่วงที่กว้างที่สุดของแม่น้ำมีความกว้าง 60-80 เมตร ส่วนช่วงที่แคบที่สุดมีความกว้างเพียง 30 เมตร ซึ่งเล่ากันว่าเป็นความกว้างที่เสือสามารถกระโดดข้ามได้ จนเป็นที่มาของคำว่าหุบเขาเสือกระโจน

**เที่ยง รับประทานอาหารกลางวัน ณ ภัตตาคาร**

**สระมังกรดำ (Heillongtan, Black Dragon Pool)** หรือเฮยหลงตัน อยู่ในสวนสาธารณะขนาดใหญ่ เรียกกันว่า **สวนยู่ววน** ตั้งอยู่ในตัวเมืองลี่เจียง ห่างจากตัวเมืองเก่าลี่เจียงไปทางทิศเหนือประมาณ 1 กิโลเมตร และทางยูเนสโก ยกให้เป็นมรดกโลกอีกด้วย โดยสระน้ำมังกรนี้สร้างขึ้นสมัยราชวงศ์ซิง (แมนจู) จุดเด่นของที่นี่คือความใสของน้ำที่ใสราวกับมรกต



สถานที่ที่ท่องเที่ยวแห่งนี้มีความสวยงามในด้านของศิลปวัฒนธรรม สถาปัตยกรรมต่างๆ ที่ผสมผสานวัฒนธรรมของชาวฮั่น, ทิเบตและนำซีไว้วด้วยกันในสวนแห่งนี้มี พิพิธภัณฑศิลปปะตงปาตันในของพิพิธภัณฑที่มีสิ่งทีแสดงถึงวัฒนธรรมตงปามากมาย เช่น รูปภาพต่างๆ และอักษรตงปาซึ่งมีลักษณะคล้ายกับอักษร Hieroglyphics ของอียิปต์ เป็นต้น **สระน้ำมังกรดำ** แห่งนี้มีเรื่องเล่าขานต่อกันมาว่า ในอดีตมีคนพบเห็นมังกรดำปรากฏภายใต้ น้ำบ้าง ผุดขึ้นมาจากสระน้ำบ้าง บรรยากาศภายในสวนนั้นเขียวสงบและงดงามด้วยบึงน้ำใสสะอาดสะท้อนภาพทิวทัศน์ของเทือกเขาหิมะมังกรหยกได้ อย่างชัดเจน ว่ากันว่าทิวทัศน์ของเทือกเขาหิมะมังกรหยกที่มองจากบริเวณ สระมังกรดำเป็นหนึ่งในทิวทัศน์ที่งดงามที่สุดของจีน







นำทุกท่านเดินทางสู่ **ภูเขาหิมะมังกรหยก** ตั้งอยู่ทางตะวันตกเฉียงเหนือของเมืองเก๋าสีเจียง  
เป็นภูเขาสูงที่ตั้งตระหง่าน ซึ่งมีหิมะปกคลุมอยู่ตลอดทั้งปี จากนั้นนำท่าน **โดยสารกระเช้าไฟฟ้า (กระเช้าใหญ่)**  
ขึ้นสู่บริเวณจุดชมวิว **บนภูเขาหิมะมังกรหยก** ที่ความสูงระดับ 4,506  
เมตรให้ท่านได้สัมผัสความหนาวเย็นและยิ่งใหญ่ของภูเขาแห่งนี้



**ชม IMPRESSION LUJIANG** ผู้กำกับชื่อดังระดับโลก **จาก อวี๋ โหมว**  
ได้เนรมิตให้ภูเขาหิมะมังกรหยกเป็นฉากหลังและบริเวณทุ่งหญ้าเป็นเวทีการแสดง ใช้นักแสดงกว่า 600 ชีวิต  
หากสนใจ โปรดแจ้งแก่มัคคุเทศน์ท้องถิ่นหรือหัวหน้าทัวร์ที่ดูแลท่าน หากท่านไม่สนใจชมโชว์  
อิสระถ่ายรูปตามอัธยาศัย





**เที่ยง รับประทานอาหารกลางวัน ณ ภัตตาคาร**

นำท่านเดินทางสู่ **อุทยานน้ำหยก** ซึ่งมีตาน้ำธรรมชาติพุ่งขึ้นมา 2 ตา เป็นน้ำที่ซึมมาจากการละลายของน้ำแข็งบนภูเขาหิมะมังกรหยก เป็นสถานที่แสดงวัฒนธรรมของชนเผ่านาซกกลมกับธรรมชาติ



นำท่านเดินทางสู่ **หุบเขาพระจันทร์สีน้ำเงิน** แห่งเมืองแซงกรีล่า มีความสูงกว่า 4,500 เมตร จากระดับน้ำทะเล ประกอบด้วย 13 ยอดเขา เรียงรายต่อกันลักษณะคล้ายมังกร นำท่านโดยสาร **กระเช้า** ซึ่งแบ่งเป็น 2 ช่วง จุดแรกคือ **ศูนย์ท่องเที่ยว หุบเขาพระจันทร์สีน้ำเงิน** และเปลี่ยนกระเช้าต่อไปยัง จุดบนสุดของหุบเขาพระจันทร์สีน้ำเงิน เป็นจุดชมวิว แบบ 360 องศา ให้ท่านได้สัมผัสกับหิมะที่ปกคลุมยอดเขาอย่างเต็มที่ **ทะเลสาบไ้สู่ยเหอ (Baishui River)** นำท่านเข้าชม ทะเลสาบไ้สู่ยเหอ (Baishui River) ทะเลสาบสี่เทอร์ควอยซ์ตัดกับวิวต้นไม้ท่ามกลางขุนเขาแห่งหุบเขาพระจันทร์สีน้ำเงิน จากของภูเขาหิมะมังกรหยก มีน้ำตกหินปูนชั้นบันไดขนาดเล็กลดหลั่นลงมาอย่างสวยงาม





น้ำที่ไหลผ่านหุบเขานี้คือน้ำที่ละลายจากหิมะบนยอดเขาหิมะมังกรหยก

เนื่องจากจุดนี้มีทิวทัศน์ที่สวยงามมีฉากหลังคือภูเขาหิมะมังกรหยกมีน้ำตกและแม่น้ำที่ทะเลสาบจึงเป็นที่นิยมของนักท่องเที่ยว ช่างภาพ



**ค่ำ**      **รับประทานอาหารค่ำ ณ ภัตตาคาร**

**พักที่**      **Lijiang Intercontinental หรือเทียบเท่าระดับ 4 ดาว**

**วันที่ห้า**      **นั่งรถไฟความเร็วสูงไปเมืองคุนหมิง (C452/08.00 น. - 12.06 น.) -**  
**ภูเขาซีซาน(รวมกระเช้า+รถแบตเตอร์) - ถนนคนเดินจินปี้ลู่ - ชิมสุกี้เห็ดไถ่ดำ**

**เช้า**      **รับประทานอาหารเช้า ณ ห้องอาหารโรงแรม**

หลังรับประทานอาหารเช้า นำท่านเดินทางสู่สถานีรถไฟ เพื่อนั่งรถไฟความเร็วสูงเดินทางสู่เมืองคุนหมิง

ขบวนรถไฟตรงเวลามาก ทางบริษัทจำเป็นต้องกระชับเวลาในการขึ้น-ลงรถไฟ

08.00 น. ออกเดินทางโดยรถไฟความเร็วสูง สู่เมืองคุนหมิง

12.06 น. เดินทางถึงเมืองคุนหมิง

**เที่ยง**      **รับประทานอาหารกลางวัน ณ ภัตตาคาร**



รับประทานอาหารเที่ยงเรียบร้อยแล้ว นำท่านเปลี่ยนอิริยาบถเดินทาง **ชมภูเขาชีซาน (รวมกระเช้าและรถแบริดเดอร์)**

**เขาชีซานประตูมังกร** เขาชีซาน เป็นวัดในลัทธิเต๋า สร้างในช่วง ค.ศ.1718-1843 มีประวัติความเป็นมานับ 1,000 ปี คนจีนเชื่อกันว่าเมื่อมาถึงคุนหมิงแล้วจะต้องมาที่เขาชีซานแห่งนี้เพื่อไปลอดประตูมังกร

เมื่อลอดแล้วสิ่งที่ไม่ดีก็จะหายไปและจะมีความโชคดีเพิ่มขึ้นร้อยเท่าพันเท่า ตั้งห่างจากตัวเมืองคุนหมิง 29 กิโลเมตร เป็นส่วนหนึ่งของวัดในลัทธิเต๋า สร้างในช่วง ค.ศ.1718-1843

บางช่วงของเส้นทางต้องผ่านอุโมงค์หินที่สกัดไว้ตามไหล่เขา พร้อมชมศาลเจ้าและวัดจีนลัทธิเต๋า ซึ่งสร้างขึ้นด้วยแรงศรัทธาของชาวบ้านที่มีประวัติความเป็นมายาวนานนับ 1,000 ปี

การมาเที่ยวชมเขาชีซานท่านจะได้ชมความงดงามของ ทะเลสาบคุนหมิง เตียนฉือ และการมา ลอดประตูมังกร หลงเหมิน ซึ่งสร้างขึ้นในสมัยราชวงศ์หมิง เชื่อกันว่าเป็น ประตูแห่งความสิริมงคล

ซึ่งถ้าผู้ใดได้เดินลอดผ่านประตูแห่งนี้ จะประสบแต่ความสำเร็จโชคดี ตอนลอดประตูมังกรก็ต้องลูบลูกแก้วมังกรด้วย ก่อนที่เราจะเดินผ่านประตูมังกรนี้ ให้นึกอธิษฐานในใจอยากได้สิ่งใด

เดินผ่านเข้าไปก็แตะ 1 ครั้ง ประตูแห่งนี้ตั้งเด่นเป็นสง่าอยู่ริมหน้าผา คนจีนเชื่อกันว่าเมื่อมาถึงคุนหมิงแล้วจะต้องไปลอดประตูมังกร เมื่อลอดแล้วฐานะจะเพิ่มขึ้นเป็นหนึ่งร้อยเท่า

มีตำนานเล่ากันมาว่า ในสมัยก่อนแม่น้ำที่ใหญ่ที่สุดคือแม่น้ำเหลืองจะมีปลาหสีหรือซึ่งเป็นปลาประจำชาติของจีนอาศัยอยู่เป็นจำนวนมาก

ครั้งหนึ่งเกิดน้ำท่วมทำให้ปลาไหลไปอยู่ตามแม่น้ำสายอื่น เมื่อปลาไปอยู่แม่น้ำอื่นปลาไม่ชินกับคุณภาพน้ำจึงมีความพยายามว่ายทวนน้ำเพื่อกลับไปอยู่ในแม่น้ำเหลือง

เมื่อปลามาถึงประตูมังกร ถ้าปลาตัวไหนกระโดดข้ามประตูได้ ก็จะทำให้เป็นมังกร ถ้าปลาตัวไหนกระโดดข้ามไม่ได้ ก็ต้องไปอยู่ในแม่น้ำเหลือง ปลาที่เลยมีความพยายามไปกระโดดข้ามประตูเพื่อเป็นมังกร







เลื่อนจากปลาเป็นมังกรถือว่าฐานะของปลาเพิ่มขึ้นเป็นร้อยเท่า

ดังนั้นประตูมังกรเหมือนเป็นการสอนคนจีนมาโดยตลอด คือเมื่อเรามีความพยายามก็จะประสบความสำเร็จ

จากนั้นนำท่านเดินทางกลับเข้าเมืองคุนหมิง อีสระชอบปิ้งที่ **ถนนจินปี้ลู่** “ย่านการค้าที่มีเอกลักษณ์จีน”

ถนนที่เก่าแก่ที่สุดในคุนหมิง

สหพันธ์สร้างสรรค์บริหารเครือข่ายการค้าในเมืองแห่งประเทศจีนและคณะกรรมการดำเนินงานถนนย่านการค้าและถ

นคนเดินแห่งประเทศไทย ได้ร่วมกันพิจารณาคัดเลือกถนนย่านการค้าที่มีเอกลักษณ์สิ่งสื่อของจีน 10 สาย จีน

ปี้ลู่เป็นถนนในย่านนานทางภาคตะวันตกสายเดียวที่เขารอบ

และเป็นถนนที่เก่าแก่ที่สุดสายหนึ่งในคุนหมิง

ถนนจินปี้ลู่อยู่ในใจกลางเมืองคุนหมิง

เนื่องจากตอนกลางของถนนมี**ชุมประตูม้าทองและชุมประตูไถ่มรกต**ซึ่งภาษาจีนเรียกว่าจินหม่าและปี้จี้จึงเอาคำย่อ

“จินปี้” มาขนานนามถนนว่าจินปี้ลู่ซึ่งก็คือ“ถนน(ม้า)ทอง(ไถ่)มรกต”

ชุมจินหม่าและชุมปี้จี้เริ่มสร้างขึ้นในรัชศกชวเต๋อราชวงศ์หมิง ถึงปัจจุบันนี้มีประวัติร่วม 400 ปี เล่ากันว่า

สิ่งที่น่าอัศจรรย์

คือทุก60

ปีจะมีตอนเย็นวันหนึ่งที่ตะวันยอแสงยามสายัณห์ทางตะวันตกของคุนหมิงมาบรรจบกับพระจันทร์กอแสงที่เพ่งไฟลี้

นทางตะวันออกของคุนหมิงตรงชุมม้าทองและชุมไถ่มรกตพอดี ทำให้เกิดทัศนียภาพอัศจรรย์ลักษณะ “รัศมีบรรจบ

ณ ม้าทองไถ่มรกต” ลวดลายชุมจินหม่าปี้จี้เป็นตราสัญลักษณ์ของนครคุนหมิงมาตลอด ในถนนย่านการค้าแห่งนี้

เป็นแหล่งเสื้อผ้าแบรนด์เนมทั้งของจีนและต่างประเทศ

เครื่องประดับอัญมณีชั้นเยี่ยม

ร้านเครื่องดี





ร้านอาหารพื้นเมือง และร้านขายของที่ระลึก ฯลฯ พร้อมกันนี้ ยังมีสโมสรออกกำลังกาย ซอยบาร์เหล่า สวนสนุก ซูเปอร์มาร์เก็ต รถไฟขนาดจิ๋วชมวิวและสิ่งอำนวยความสะดวกอื่นๆ ในฐานะเป็น “ถนนย่านการค้าที่มีเอกลักษณ์ของจีน”

ถนนจีนปี้สูได้นำวัฒนธรรมยอดนิยมกับการค้ายอดนิยมผสานกันอย่างกลมกลืน กลายเป็นศูนย์กลางแห่งกระแสดความทันสมัย

เพื่อที่จะผลักดันและนำกระแสบริโภคและอุปโภคของผู้คนในนครคุนหมิงตลอดจนประชาชนที่ร่วมฉลองมานาน

**ค่ำ รับประทานอาหารค่ำ ณ ภัตตาคาร เมฆุสุกั้เห็ดไต้ดำ**

**พักที่ LONGWAY HOTEL 4ดาวหรือเทียบเท่า**

**วันที่หก วัดหยวนทง - กรุงเทพฯ (TG613 : 15.20-16.30)**

**เช้า รับประทานอาหารเช้า ณ ห้องอาหารโรงแรม**

นมัสการสิ่งศักดิ์สิทธิ์ ณ **วัดหยวนทง** เป็นวัดที่ใหญ่และเก่าแก่ที่สุดแห่งหนึ่งของเมืองคุนหมิง เริ่มสร้างมาตั้งแต่สมัยอาณาจักรน่านเจ้ายุคราชวงศ์ถังประมาณ 1,300 ปีก่อน และเกิดความเสียหายในสมัยราชวงศ์หมิง ต่อมาได้รับการบูรณะโดย อุ๋ซานกั๊ย ผู้เป็นคนพลักประวัติศาสตร์จีนโดยเปิดด่านให้แมนจูเข้ามาประเทศจีนตั้งราชวงศ์ชิงขึ้นมา ภายในวัดที่ศักดิ์สิทธิ์และมีชื่อเสียงแห่งนี้เป็นศูนย์กลางของพระพุทธรศาสมาถึง 3 นิกาย ได้แก่ นิกายมหายานของพม่า นิกายพุทธเถรวาทของไทย และนิกายลามาของธิเบต ภายในโบสถ์ไทยของวัดได้ประดิษฐาน **พระพุทธรชินราช** ซึ่งจำลองมาจากพระพุทธรชินราชพิฆณุโลก



**เที่ยง รับประทานอาหารกลางวัน ณ ภัตตาคาร**

ได้เวลาอันสมควร นำท่านเดินทางสู่ สนามบินคุนหมิง

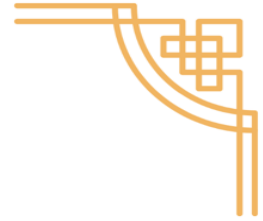
**15.20 น.** บินลัดฟ้ากลับสู่ **กรุงเทพฯ** โดยสายการบิน **THAI AIRWAY** เที่ยวบินที่ **TG 613** →







# อัตราค่าบริการรวม



## TOUR FARE INCLUDING

- ✓ ค่าตัวเครื่องบินไป-กลับ ชั้นประหยัดพร้อมคณะ
- ✓ ค่าภาษีสนามบินทุกแห่งที่มี
- ✓ ค่าน้ำหนักกระเป๋าสัมภาระโหลดใต้ท้องเครื่อง 1 ใบไม่เกิน 20 กก. และสัมภาระถือขึ้นเครื่องได้ 7 กก.

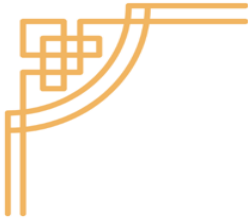
(สำหรับกรุ๊ปที่เดินทางวันที่ 13 - 17 เมษายน 2568 จะได้น้ำหนักกระเป๋าท่านละ 30 กก.)

- ✓ ค่ารถรับ-ส่ง และนำเที่ยวตามรายการ
- ✓ ค่าที่พักตามที่ระบุในรายการ พักห้องละ 2 ท่านหรือ 3 ท่าน
- ✓ ค่าเข้าชมสถานที่ต่างๆ ตามราย
- ✓ ค่าอาหารตามมือที่ระบุในรายการ
- ✓ ค่าจ้างมัคคุเทศก์บริการตลอดการเดินทาง
- ✓ ค่าประกันอุบัติเหตุระหว่างเดินทาง วงเงินท่านละ 1,000,000 บาท (เงื่อนไขตามกรมธรรม์)
- ✓ ค่าทิปไกด์ท้องถิ่นและคนขับรถมูลค่า 2000 บาท

(ค่าทิปหัวหน้าทัวร์ไม่รวมในค่าบริการ ท่านสามารถให้ได้ตามความพึงพอใจของท่าน)





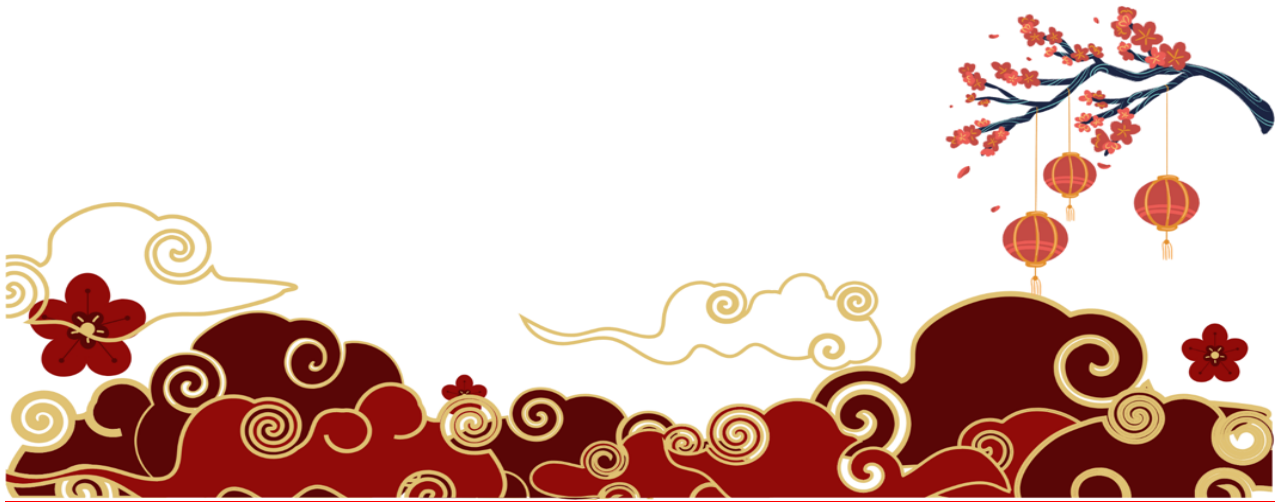


# อัตราค่าบริการไม่รวม

TOUR FARE EXCLUDED



- ☒ ค่าวีซ่าและค่าธรรมเนียมยื่นวีซ่ากรุป 1500 บาท กรณีที่มีการยกเลิกฟรีวีซ่า
- ☒ ค่าภาษีมูลค่าเพิ่ม 7% และภาษีหัก ณ ที่จ่าย 3%
- ☒ ค่าใช้จ่ายส่วนตัวนอกเหนือจากรายการที่ระบุ เช่น ค่าทำหนังสือเดินทาง ค่าโทรศัพท์ ค่าโทรศัพท์ทางไกล ค่าอินเทอร์เน็ต ค่าชกกริด มินิบาร์ในห้อง รวมถึงค่าอาหารและเครื่องดื่มที่สั่งเพิ่มนอกเหนือรายการ (กรุณาสอบถามจากหัวหน้าทัวร์ก่อนการใช้บริการ)





# เงื่อนไขการชำระค่าบริการ

## PAYMENT CONDITION



1. นักท่องเที่ยวหรือเอเจนซี่ต้อง **ชำระเงินมัดจำท่านละ 10,000 บาท** เพื่อสำรองที่นั่ง
2. นักท่องเที่ยวหรือเอเจนซี่ต้องชำระเงินค่าบริการส่วนที่เหลือทั้งหมดก่อนวันเดินทางอย่างน้อย 30 วัน กรณีนักท่องเที่ยวหรือเอเจนซี่ไม่ชำระเงิน หรือชำระเงินไม่ครบภายในกำหนด รวมถึงกรณีเช็คของท่านถูกปฏิเสธการจ่ายเงินไม่ว่ากรณีใดๆ ให้ถือว่านักท่องเที่ยวสละสิทธิการเดินทางในทัวร์นั้นๆ
3. การติดต่อใดๆ กับทางบริษัทเช่น แฟกซ์ อีเมล หรือจดหมายฯ ต้องทำในวันเวลาทำการของทางบริษัท คำนี วันจันทร์ ถึงศุกร์ เวลา 9.00 น. - 18.00 น. นอกจากวันเวลาดังกล่าวและวันหยุด นักขัตฤกษ์ที่รัฐบาลประกาศในปีนั้นๆถือว่าเป็นวันหยุดทำการของทางบริษัท
4. คณะทัวร์ครบ 10 ท่านออกเดินทาง ไม่มีหัวหน้าทัวร์ไทย
5. คณะทัวร์ครบ 20 ท่านออกเดินทาง มีหัวหน้าทัวร์ไทยเดินทางไป-กลับ พร้อมกับคณะ







## เงื่อนไขการยกเลิกการเดินทาง

1. กรณีที่นักท่องเที่ยวหรือเอเจนซี่ที่ต้องการขอยกเลิกการเดินทาง หรือเลื่อนการเดินทาง นักท่องเที่ยวหรือเอเจนซี่(ผู้มีชื่อในเอกสารการจอง) จะต้องส่งเมล หรือเดินทางมาเซ็นเอกสารการยกเลิกที่บริษัท อย่างเป็นทางการหนึ่งเพื่อแจ้งยกเลิกการจองกับทางบริษัทเป็นลายลักษณ์อักษร

**\*\*\*ทางบริษัทไม่รับยกเลิกการจองผ่านทางโทรศัพท์ไม่ว่ากรณีใดๆ\*\*\***

2. กรณีนักท่องเที่ยวหรือเอเจนซี่ที่ต้องการขอรับเงินค่าบริการคืน นักท่องเที่ยวหรือเอเจนซี่(ผู้มีชื่อในเอกสารการจอง) จะต้องอีเมล หรือเดินทางมาเซ็นเอกสารขอรับเงินคืนที่บริษัท อย่างเป็นทางการหนึ่งเพื่อทำเรื่องขอรับเงินค่าบริการคืน โดยแนบหนังสือมอบอำนาจพร้อมหลักฐานประกอบการมอบอำนาจ หลักฐานการชำระค่าบริการต่างๆ และหน้าสมุดบัญชีธนาคารที่ต้องการให้นำเงินเข้าให้ครบถ้วน

3. การเดินทางที่ต้องการันตีมัดจำหรือซื้อขาดแบบมีเวือนไซ หรือเที่ยวบินเหมาลำ Charter Flight หรือ Extra Flight กับสายการบิน หรือผ่านตัวแทนในประเทศหรือต่างประเทศ จะไม่มีการคืนเงินมัดจำหรือค่าบริการทั้งหมด

4. การติดต่อใดๆ กับทางบริษัทเช่น แฟกซ์ อีเมล หรือจดหมายฯ ต้องทำในวันเวลาทำการของทางบริษัท คำนี วันจันทร์ ถึงศุกร์ เวลา 9.00 น. - 18.00 น. นอกจากวันเวลาดังกล่าวและวันหยุดนักขัตฤกษ์ที่รัฐบาลประกาศในปีนั้นๆถือว่าเป็นวันหยุดทำการของทางบริษัท

**5. ทางบริษัทขอสงวนสิทธิ์ในการยกเลิกการเดินทางกรณีมีนักท่องเที่ยวเดินทางไม่ถึง 10 คน**



## เงื่อนไขการคืนเงินค่าบริการ

1. ยกเลิกก่อนวันเดินทางไม่น้อยกว่า 30 วัน คืนเงินค่าบริการร้อยละ 100 ของค่าบริการที่ชำระแล้ว
2. ยกเลิกก่อนวันเดินทางไม่น้อยกว่า 15 วัน คืนเงินค่าบริการร้อยละ 50 ของค่าบริการที่ชำระแล้ว
3. ยกเลิกก่อนวันเดินทางน้อยกว่า 15 วัน ไม่คืนเงินค่าบริการที่ชำระแล้วทั้งหมด ทั้งนี้ ทางบริษัทจะหักค่าใช้จ่ายที่ได้จ่ายจริงจากค่าบริการที่ชำระแล้วเนื่องในการเตรียมการจัดการนำเที่ยวให้แก่นักท่องเที่ยว เช่น การสำรองที่นั่งตั๋วเครื่องบิน การจองที่พัก ฯลฯ

**\*\*เนื่องจากราคานี้เป็นราคาโปรโมชั่น เครื่องบินต้องเดินทางตามวันที่ ที่ระบุบนหน้าตั๋วเท่านั้น จึงไม่สามารถยกเลิก หรือเปลี่ยนแปลงการเดินทางใดๆ ทั้งสิ้น ถ้ากรณียกเลิก หรือเปลี่ยนแปลงการเดินทาง ทางบริษัทฯ ขอสงวนสิทธิ์ไม่คืนเงินทั้งหมดให้กับท่านทุกกรณี\*\***







## ข้อแนะนำก่อนการเดินทาง

1. กรรณฯ แยกของเหลว เจล สเปรย์ ที่จะนำติดตัวขึ้นเครื่องบิน ต้องมีขนาดบรรจุภัณฑ์ไม่เกิน 100 มิลลิลิตรต่อชิ้น และรวมกันทุกชิ้นไม่เกิน 1,000 มิลลิลิตร โดยแยกใส่ถุงพลาสติกใสซึ่งมีซิปล็อกปิดสนิท และสามารถนำออกมาให้เจ้าหน้าที่ตรวจได้อย่างสะดวก ณ จุดเช็คอิน อนุญาตให้ถือได้ท่านละ 1 ใบเท่านั้น ถ้าสิ่งของดังกล่าวมีขนาดบรรจุภัณฑ์มากกว่าที่กำหนดจะต้องใส่กระเป๋าใบใหญ่และฝากเจ้าหน้าที่โหลดใต้ท้องเครื่องบินเท่านั้น
2. สิ่งของที่มีลักษณะคล้ายกับอาวุธ เช่น กรรไกรตัดเล็บ มีดพก แขนบ อุปกรณ์กีฬาฯ จะต้องใส่กระเป๋าใบใหญ่และฝากเจ้าหน้าที่โหลดใต้ท้องเครื่องบินเท่านั้น
3. กรรณฯ เตรียมของใช้ส่วนตัว เช่น แปรงสีฟัน ยาสีฟัน สบู่ แชมพู ของตัวส่วนตัวไปเอง เนื่องจากรัฐบาลท้องถิ่น ต้องการรักษาสิ่งแวดล้อมและลดการทิ้งขยะ จึงอาจไม่มีบริการที่โรงแรม
4. IATA ได้กำหนดมาตรการเกี่ยวกับการนำแบตเตอรี่สำรองขึ้นไปบนเครื่องบินดังนี้
  - 4.1 แบตเตอรี่สำรองที่มีความจุไฟฟ้าน้อยกว่า 20,000 mAh หรือน้อยกว่า 100 Wh สามารถนำขึ้นเครื่องได้ไม่มีการจำกัดจำนวน
  - 4.2 แบตเตอรี่สำรองที่มีความจุไฟฟ้า 20,000 - 32,000 mAh หรือ 100-160 Wh สามารถนำขึ้นเครื่องได้ไม่เกินคนละ 2 ก้อน
  - 4.3 แบตเตอรี่สำรองที่มีความจุไฟฟ้ามมากกว่า 32,000 mAh หรือ 160 Wh **ห้ามนำขึ้นเครื่องในทุกกรณี**
5. **ห้ามนำแบตเตอรี่สำรองใส่กระเป๋าเดินทางโหลดใต้เครื่องในทุกกรณี**