



POPULAR OSAKA TOKYO

OSAKA UNIVERSAL FUJI TOKYO 7D 4N (TG)

T2G-KIXHND02TG

"เข้าโอซาก้า ออกโตเกียว
เที่ยวสบายไม่ย้อนทาง"

วัดทองคิมคะคุจิ

หมู่บ้านโอชิโนะอากิโกะ

ศาลเจ้าฟูชิมิอินาริ

POPULAR OSAKA TOKYO USJ

โอซาก้า • ยูนิเวอร์แซล • เทียวโต • ชิราคาวาโกะ • ฟูจิ • โตเกียว

ชมใบไม้เปลี่ยนสีที่ฟูจิ • หมู่บ้านชิราคาวาโกะ • เมืองเก่าทาคายาม่า
สวนสนุกยูนิเวอร์แซลสตูดิโอ (รวมค่าบัตรเข้า) • หมู่บ้านโอชิโนะอากิโกะ
ศาลเจ้าฟูชิมิอินาริ • วัดทองคิมคะคุจิ • วัดฮาซากุสะ • ตลาดปลาสึกิจิ

วันเดินทาง
18-24 พ.ย.2567
1-7 ธ.ค.2567
6-12 ธ.ค.2567

ราคาเริ่มต้น
65,999.-

7 วัน 4 คืน
สายการบิน
THAI AIRWAYS (TG)

บุฟเฟ่ต์ซูชิ
ชาบูบุฟเฟ่ต์ / บุฟเฟ่ต์บิงชัง

ราคาครอบคลุมโปรแกรมแล้ว

แพคเกจ 1 คืน

พักรับรอง 3 คืน

T2G-KIXHND02TG Popular Osaka Tokyo ...โอซาก้า ยูนิเวอร์แซล ชิราคาวาโกะ ฟูจิ โตเกียว 7D 4N (TG)

Look Trip Holiday Co.,Ltd.

222/2 ไทลด์ทาวน์ บางนา-สวนหลวง ก.กาญจนาภิเษก แขวงดงดอกไม้ เขตประเวศ กทม 10250

CALL 02-130-6430 HOT LINE 091-091-6494 | 091-091-6495 LINE @looktripholiday



วันที่	กำหนดการ	เช้า	เที่ยง	เย็น	โรงแรม (หรือเทียบเท่า)
1	สนามบินสุวรรณภูมิ BKK-KIK TG622 (23.59-07.30)	X	X	X	
2	สนามบินคันไซ – UNIVERSAL STUDIOS JAPAN (รวมค่าบัตรเข้าสวนสนุกแล้ว)	✈	X	X	Sarasa Hotel Dotonbori หรือเทียบเท่า
3	วัดทองคินคะคุจิ – ศาลเจ้าจิ้งจอกฟูชิมิอินะริ – ซ้อปิ้งซากาเอะ	🕒	🕒	🕒	Kuretake Inn Nagoya หรือเทียบเท่า
4	หมู่บ้านชิราคาวาโกะ – เมืองเก่าทาคายาม่า	🕒	🕒	🕒	Shirakaba Kogen Hotel ONSEN
5	หมู่บ้านน้ำใสโอชิโนะซึกไก – ชมพิธีชงชา - โอโดบะ กันดั้ม	🕒	🕒	X	Sunshine City Prince Shinjuku หรือเทียบเท่า
6	ตลาดปลาสึกิจิ - วัดอาซากุสะ – ซ้อปิ้งย่านชินจูกุ - สนามบินฮาเนดะ	🕒	🕒	X	-
7	สนามบินฮาเนดะHND-BKK TG661 (00.20 – 04.50) – สนามบินสุวรรณภูมิ	X	X	✈	-

อัตราค่าบริการ (ราคาต่อท่าน)

กำหนดการเดินทาง	ราคาผู้ใหญ่ พักห้องละ 2-3 ท่าน	ราคาเด็ก 2-11 ปี	พักเดี่ยวจ่ายเพิ่ม
18 – 24 พ.ย. 2567	65,999	62,999	9,900
1 - 7 ธ.ค. 2567	69,999	66,999	9,900
6 - 12 ธ.ค. 2567	69,999	66,999	9,900

ราคารวมค่าทิปไกด์และคนขับแล้ว หากต้องการให้ทิปเพิ่มหน้างาน สามารถให้ได้ตามอัธยาศัย

ราคาเด็กทารก (อายุไม่เกิน 2 ขวบ นับจากวันเดินทาง) เพิ่มคนละ 10,000.-

จอยแลนด์หักค่าตัวออก 21,000 บาท จากราคาทัวร์

น้ำหนักกระเป๋า โหลดใต้เครื่อง ท่านละ 25 กก.

T2G-KIXHND02TG Popular Osaka Tokyo ...โอซาก้า ยูนิเวอร์แซล ชิราคาวาโกะ ฟูจิ โตเกียว 7D 4N (TG)

Look Trip Holiday Co.,Ltd.

222/2 ไกลด์ทาวน์ บางนา-สวนหลวง ๓.กาญจนาภิเษก แขวงดอกไม้ เขตประเวศ กทม 10250

CALL 02-130-6430

HOT LINE 091-091-6494 | 091-091-6495

LINE @looktripholiday



วันแรก สนามบินสุวรรณภูมิ

20.00 น. พร้อมกันที่ **สนามบินสุวรรณภูมิ** อาคารผู้โดยสารขาออก ชั้น 4 เคาน์เตอร์สายการบินไทย THAI AIRWAYS (TG) โดยมีเจ้าหน้าที่อำนวยความสะดวกแก่ทุกท่าน

23.50 น. ออกเดินทางสู่ โอซาก้า ประณัฐ์ปุ่่น โดย เที่ยวบินที่ **TG622 (มีบริการอาหารร้อน+น้ำดื่มบนเครื่อง)**

วันที่ 2 สนามบินคันไซ – UNIVERSAL STUDIOS JAPAN

8.30 เดินทางถึง **ท่าอากาศยานนานาชาติคันไซ** ประเทศญี่ปุ่น (ใช้เวลาเดินทางประมาณ 6 ชั่วโมง) **(เวลาที่ญี่ปุ่นเร็วกว่าไทย 2 ชั่วโมง กรุณาปรับเวลาของท่านให้ตรงกัน เพื่อสะดวกในการนัดหมายเวลา)**

*****สำคัญมาก!! ประเทศญี่ปุ่นไม่อนุญาตให้นำอาหารสด จำพวก เนื้อสัตว์ พืช ผัก ผลไม้ เข้าประเทศ หากฝ่าฝืนมีโทษปรับและจับ**



T2G-KIXHND02TG Popular Osaka Tokyo ...โอซาก้า ยูนิเวอร์แซล ชิราคาวาโกะ ฟุจิ โตเกียว 7D 4N (TG)

Look Trip Holiday Co.,Ltd.

222/2 ไทลัดนทาวน์ บางนา-สวนหลวง ๓.กาญจนภิเษก แขวงดงดอกไม้ เขตประเวศ กทม 10250

CALL ☎ 02-130-6430 HOT LINE 091-091-6494 | 091-091-6495 LINE @looktripholiday



จากนั้นนำท่านเดินทางสู่ **ยูนิเวอร์ซัล สตูดิโอส์ เจแปน (โดยรถบัส)** นับเป็นสวนสนุกแห่งแรกในเอเชียของยูนิเวอร์ซัล สตูดิโอส์ที่เปิดตัวอย่างยิ่งใหญ่อลังการในปี 2001 เรียกได้ว่าเป็นสวนสนุกที่เป็นที่นิยมมากที่สุดเป็นอันดับสองของญี่ปุ่นเป็นรองก็แค่ Tokyo Disney Resort ภายในแบ่งออกเป็นโซนต่างๆ อาทิ

- **New York** มีการจำลองเป็นเมืองนิวยอร์กที่เป็นฉากของภาพยนตร์ดังหลายๆ เรื่องอย่าง Spider Man ไม่เพียงเท่านั้น ที่นี่ยังมีโรงภาพยนตร์ 3 มิติที่จะทำให้เด็กๆ พินกับความเก่งของสไปเดอร์แมนกันเต็มๆ อินกันจนเหมือนได้หลุดเข้ามาในหนัง
- **Jurassic Park** ขนทัพเหล่าไดโนเสาร์มาเต็มทั้งกินพืชกินเนื้อ ตื่นเต้นไปกับการล่องเรือหนีไดโนเสาร์ที่สุดจะหวาดเสียวด้วยการตั้งจากความสูง 25 เมตร
- **Minion Park** นับเป็นโซนที่เรียกเสียงกรี๊ดกร๊าด ทั้งกับเด็กและผู้ใหญ่อย่างมาก ด้วยความน่ารักของเจ้ามินเนียน สีเหลืองตัวป่วนที่เหมือนในหนังเป๊ะๆ
- **Amity Village (Jaws)** ตึงตึงๆๆ อินโทรหนังที่ขึ้นมาปู้ปู้บ๊อบอย่าง Jaws เชื่อเลยว่าโซนนี้ต้องไม่ธรรมดาแน่ๆ เพราะนี่เป็นโซนที่จำลองท้องทะเลตามเรื่อง Jaws ให้ผู้เล่นได้ล่องเรือผ่านฉลามตัวยักษ์ที่โผล่มาที่ใจหายว๊าบๆ ถึงจะเป็ยกไปชักนิตแต่แค่มีเสื่อกันฝนก็สบายหายห่วงพร้อมมันส์ไปได้แล้ว
- **The Wizarding World Harry Potter** โซนยอดนิยมนี่หลายคนใฝ่ฝันถึงว่าครั้งหนึ่งต้องมาให้ได้แน่นอนว่าเหล่าสาวกพอมดน้อยแฮร์รี่ พอตเตอร์ต้องร้องว้าวไปตลอดทาง แต่จุดนี้จำลองเอามาจากหนังได้สมจริงมากๆ เดินหลงเข้ามาไม่มีทางหลุดไปไหนง่ายๆ เพราะมุมถ่ายรูปลอย่างแจ่ม แต่ปราสาทฮอกวอตส์ (Hogwarts castle) นี่ก็ขโมยใจไปแล้วครึ่งดวง ยิ่งแต่งตัวเป็นพอมดแม่มดยิ่งอิน ที่สำคัญมีการเอาเทคโนโลยีล้ำๆ มาใส่เพื่อความตระการตา หน้าจอภาพคมชัดแบบ 4k และที่ขาดไม่ได้เลยก็คือการแวะซื้อของที่ระลึกที่ของเยอะย้วยน้ำลายมากมาย ราคาอาจจะดูตันไปบ้างแต่มาซักร้านนี้แล้วเป็นใครก็ยอม

T2G-KIXHND02TG Popular Osaka Tokyo ...โอซาก้า ยูนิเวอร์แซล ชิราคาวาโกะ ฟูจิ โดเกีย 7D 4N (TG)





Super Nintendo World™ โซนใหม่ล่าสุดของ Universal Studios Japan ที่เปิดให้บริการอย่างเป็นทางการในฤดูใบไม้ผลิปี 2021. ภายในมีการจำลองโลกของเกมซูเปอร์มาริโอ้ขึ้นอย่างสมจริง มีทั้งตัวการ์ตูนสุดน่ารัก และเครื่องเล่นต่างๆ มากมาย เช่น อาณาจักรเห็ดและปราสาทพีซ

++ อิสระอาหารเที่ยง + เย็น ตามอัธยาศัย เพื่อไม่เป็นการรบกวนเวลาทำกิจกรรมของท่าน ++
ที่พัก Sarasa Hotel Dotonbori หรือเทียบเท่า

วันที่ 3 เกียวโต - วัดทองคินคะคุจิ - ศาลเจ้าฟูชิมิอินริ - ซ้อบปังซากาเอะ

เช้า รับประทานอาหารเช้า ณ ห้องอาหารของโรงแรม



T2G-KIXHND02TG Popular Osaka Tokyo ...โอซาก้า ยูนิเวอร์แซล ซิราคาวาโกะ ฟูจิ โตเกียว 7D 4N (TG)

Look Trip Holiday Co.,Ltd.

222/2 ไทลิ่งทาวน์ บางนา-สวนหลวง ก.กาญจนภิเษก แขวงดอกไม้ เขตประเวศ กทม 10250

CALL 02-130-6430

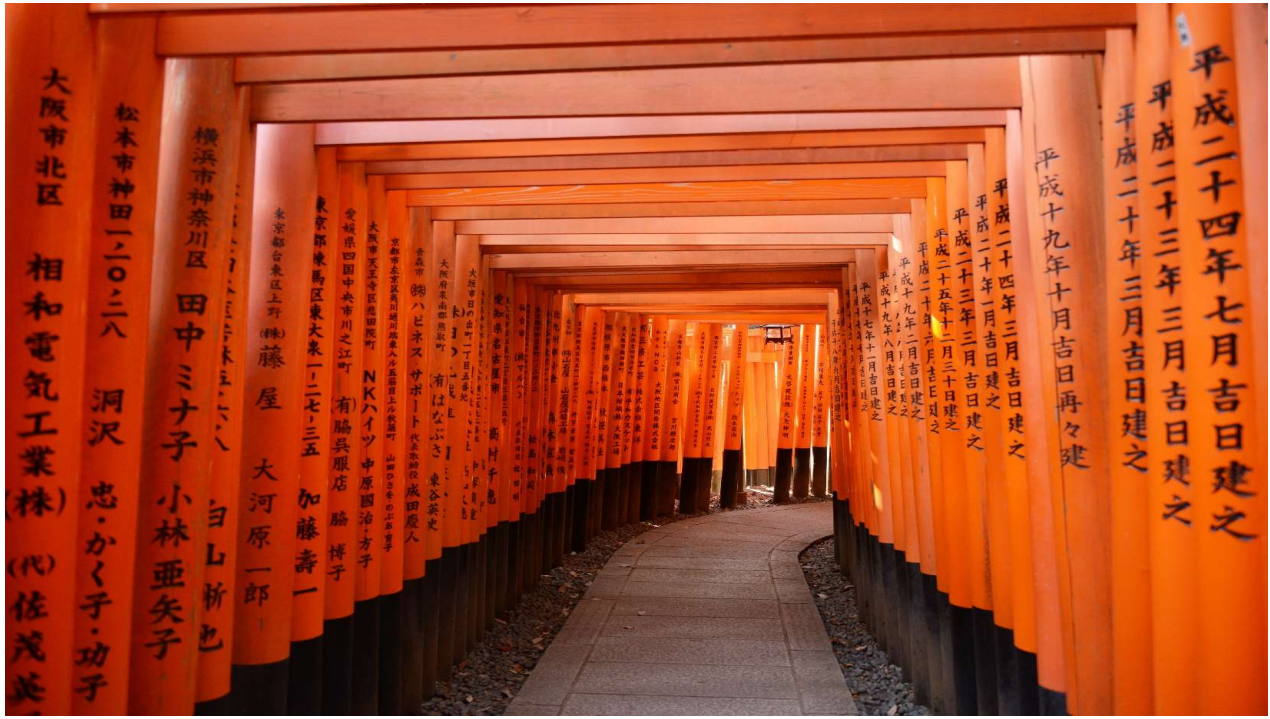
HOT LINE 091-091-6494 | 091-091-6495

LINE @looktripholiday



จากนั้นนำท่านเดินทางสู่ **เมืองเกียวโต (ใช้เวลาเดินทางประมาณ 1 ชม.)** นำท่านสู่ **วัดคินคะคุจิ (Kinkakuji)** ที่คนไทยทั่วไปรู้จักกันในชื่อว่า **วัดทอง** นั่นเอง สาเหตุที่คนส่วนมากเรียกวัดนี้ว่าวัดทอง นั่นก็เพราะว่าอาคารหลักของวัดนี้มีสีทองเหลืองอร่ามตั้งโดดเด่นเป็นสง่าอยู่ท่ามกลางน้ำ เวลามองภาพสะท้อนก็กลายเป็นภาพที่งดงามไม่แพ้กัน เรียกได้ว่าดั่งขนาดกลายเป็นอีกหนึ่งสัญลักษณ์ของสถานที่ท่องเที่ยวในเมืองเกียวโตเลยทีเดียว จริงๆ แล้วมีอีกชื่อหนึ่งที่เป็นที่รู้จักของคนท้องถิ่นนั่นก็คือ **“วัดโรคุงอนจิ (Rokuon-ji Temple)”** ที่แปลว่า **วัดสวนกว้าง** และด้วยสถาปัตยกรรมที่งดงามล้ำค่านี้เองจึงทำให้ได้รับการขึ้นทะเบียนจากยูเนสโกให้เป็นมรดกโลก

เที่ยง **รับประทานอาหารเที่ยง ณ ร้านอาหาร**



จากนั้น นำท่านชม **ศาลเจ้าฟูชิมิอินาริ ศาลเจ้าแดง หรือ ศาลเจ้าจิ้งจอก** เป็นศาลเจ้าของศาสนาชินโต (Shinto) ที่มีความสำคัญมากแห่งหนึ่งของเมืองเกียวโต (Kyoto) มีชื่อเสียงโด่งดังจากประตูโทริอิ (Torii Gate) หรือเสาประตูสีแดงที่เรียงตัวกันข้างหลังศาลเจ้าจำนวนหลายหมื่นต้นจนเป็นทางเดินได้ทั่วทั้งภูเขาอินาริ ที่ผู้คนเชื่อกันว่าเป็นภูเขาศักสิทธิ์ โดยเทพอินาริจะเป็นตัวแทนของความอุดมสมบูรณ์ การเก็บเกี่ยวข้าว รวมไปถึงพืชผลไร่ต่างๆ และมักจะมีจิ้งจอกเป็นสัตว์คู่กาย (บ้างก็ว่าท่านชอบแปลงร่างเป็นจิ้งจอก) จึงสามารถพบเห็นรูปปั้นจิ้งจอกมากมายด้วยเช่นกัน ศาลเจ้าแห่งนี้มีความเก่าแก่มากถูกสร้างขึ้นตั้งแต่ก่อนสร้างเมืองเกียวโตซะอีก คาดกันว่าจะเป็นช่วงประมาณปีค.ศ. 794 หรือพันกว่าปีมาแล้ว

T2G-KIXHND02TG Popular Osaka Tokyo ... โอซาก้า ยูนิเวอร์แซล ชิราคาวาโกะ ฟูจิ โตเกียว 7D 4N (TG)



พลาดไม่ได้เมื่อมาที่ศาลเจ้าแห่งนี้

- เดินลอดอุโมงค์เสาประตูโทริอินับพันไปยังศาลเจ้า
- ลองทานคุกกี้เสียงทายที่อาจจะเป็นต้นกำเนิดของคุกกี้เสียงทายทุกวันนี้ บนถนนที่ขึ้นไปศาลเจ้ามีร้านอาหารและร้านขายของที่ระลึกระหว่างทางเดินไปยังศาลเจ้า ซึ่งคุณจะได้พบกับ **ร้านขนมที่ขายสิจิอุระเซมเบ้** ซึ่งเป็นคุกกี้เสียงทายชนิดหนึ่งที่มีมาตั้งแต่ศตวรรษที่ 19 ว่ากันว่าขนมเหล่านี้เป็นต้นกำเนิดคุกกี้เสียงทายของร้านอาหารจีนในสหรัฐอเมริกา
- ทานอินาริซูชิ (อาบุระอะเกะยัดไส้ด้วยข้าว) และคิตสึเนะอูดัง (อูดังแป้งข้าวสาลีในน้ำซุชิโปะหน้าด้วยอาบุระอะเกะ) เมนูโปรดของเทพจิ้งจอก

จากนั้นนำท่านเดินทางสู่ **เมืองนาโกย่า (ใช้เวลาเดินทางประมาณ 2 ชม.)** เดินเล่น **ย่านซาคาเอะ (Sakae)** เป็นบริเวณที่มอบความเพลิดเพลินให้คุณในการจับจ่าย การทานอาหาร และการเที่ยวไปตามบาร์และความบันเทิงต่างๆ เดินไปตามสวนสาธารณะใกล้กับมิไรทาวเวอร์ของบริษัทผลิตไฟฟ้าซุนู และเพลิดเพลินไปกับร้านค้าและห้างสรรพสินค้า และลิ้มลองอาหารสุุดพิเศษของนาโกย่าและอาหารแบบนานาชาติมากมายในพื้นที่นี้มีห้างสรรพสินค้าใหญ่ อยู่ 4 แห่ง คือมิซึโคะชิ, ลาคีค, มัทสึชะกะยะ, พารโก และ ห้างโอเอซิส 21 สุดทันสมัย

คำ / บริการอาหารค่ำ ณ ร้านอาหาร **เมนู ซาบูบุฟเฟต์**

ที่พัก KURETAKEINN NAGOYA หรือเทียบเท่า

T2G-KIXHND02TG Popular Osaka Tokyo ...โอซาก้า ยูนิเวอร์แซล ชิราคาวาโกะ ฟูจิ โดเคียว 7D 4N (TG)

Look Trip Holiday Co.,Ltd.

222/2 ไทลัดินทาวน์ บางนา-สวนหลวง ก.กาญจนภิเษก แขวงดอกไม้ เขตประเวศ กทม 10250

CALL 02-130-6430

HOT LINE 091-091-6494 | 091-091-6495

LINE @looktripholiday



วันที่ 4 หมู่บ้านชิราคาวาโกะ – เมืองเก่าทาคายาม่า

เช้า รับประทานอาหารเช้า ณ ห้องอาหารของโรงแรม



จากนั้นนำท่านเดินทางสู่ **หมู่บ้านชิราคาวาโกะ (Shirakawago)** (ใช้เวลาเดินทางประมาณ 2.30 ชม.) ตั้งอยู่บนภูเขาในเขตจังหวัดกิฟุและโทยามะ ทางตอนกลางของเกาะฮอนชู ประกอบด้วยบ้านเรือนที่มีอายุเก่าแก่กว่า 200-300 ปี กระจายไปในแนวเหนือ-ใต้ ตามที่ราบแคบๆ ที่ขนานไปกับแม่น้ำโชกาวะ (Shokawa River) ประกอบกันถึง 16 หมู่บ้าน แต่นักท่องเที่ยวนิยมมาเที่ยวกันมากๆ และเราเห็นรูปสวยๆ กันบ่อยๆ ก็คือ **หมู่บ้านโอกิม่าจิ (Ogimachi)** ซึ่งเป็นหมู่บ้านหลักและมีขนาดใหญ่ที่สุดในชิราคาวาโกะนั้นเอง นอกจากนี้ ที่นี่ยังได้รับการขึ้นทะเบียนเป็นมรดกโลกโดยองค์การยูเนสโกในปี 1995 อีกด้วย ไฮไลท์ในการมาเที่ยวที่ชิราคาวาโกะก็คือ การได้มาเดินชมบ้านแบบ **กัสโชซึคิ (Gassho-zukuri)** ซึ่งเป็นบ้านชาวนาโบราณที่มีอายุมากกว่า 250 ปีนั่นเอง บ้านในแบบกัสโชซึคิ มีลักษณะพิเศษคือ เป็นบ้านแบบญี่ปุ่นดั้งเดิม ซื่อนี้ได้มาจากคำว่า "กัสโช" ซึ่งแปลว่า **พนมมือ** ตามรูปแบบของบ้านที่หลังคาชันถึง 60 องศา มีลักษณะคล้ายสองมือที่พนมเข้าหากันนั่นเอง นอกจากชิราคาวาโกะจะมีบ้านเก่าแก่สวยๆ ดั้งเดิมของญี่ปุ่นให้เราได้เดินชม เที่ยวเล่น ถ่ายรูปสวยๆ กันแล้ว ยังมีบ้านหลายๆ หลังที่เปิดเป็นร้านค้า ร้านอาหาร ร้านขายของที่ระลึก ศาลเจ้า และที่พักโฮมสเตย์อีกด้วย

T2G-KIXHND02TG Popular Osaka Tokyo ...โอซาก้า ยูนิเวอร์แซล ชิราคาวาโกะ ฟุจิ โตเกียว 7D 4N (TG)

Look Trip Holiday Co.,Ltd.

222/2 ไกลด์ทาวน์ บางนา-สวนหลวง ก.กาญจนภิเษก แขวงดอกไม้ เขตประเวศ กทม 10250

CALL 02-130-6430

HOT LINE 091-091-6494 | 091-091-6495

LINE @looktripholiday



เที่ยง รับประทานอาหารเที่ยง ณ ร้านอาหาร



T2G-KIXHND02TG Popular Osaka Tokyo ...โอซาก้า ยูนิเวอร์แซล ชิราคาวาโกะ ฟุจิ โดเกียว 7D 4N (TG)

Look Trip Holiday Co.,Ltd.

222/2 ไทเดิ่นทาวน์ บางนา-สวนหลวง ๓.กาญจนภิเษก แขวงดอกไม้ เขตประเวศ กทม 10250

CALL 02-130-6430 HOT LINE 091-091-6494 | 091-091-6495 LINE @looktripholiday

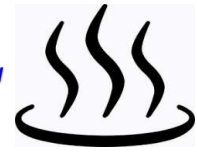


จากนั้นนำท่านเดินทางต่อมายัง **ย่านเมืองเก่าทาคายาม่า (Takayama Old town) (ใช้เวลาเดินทางประมาณ 1 ชม.)** เป็นหนึ่งในแหล่งท่องเที่ยวที่มีชื่อเสียงมากแห่งหนึ่งของจังหวัดกิฟุ (Gifu) เป็นย่านค้าขายที่เคยเจริญรุ่งเรืองอย่างมากในอดีตซึ่งยังคงได้รับการอนุรักษ์เอาไว้โดยรัฐบาลญี่ปุ่น ยังมีบ้านและอาคารต่างๆ หลายหลังที่มีอายุหลายร้อยปีให้ชม ให้บรรยากาศบ้านเมืองสมัยเอโดะอย่างแท้จริง ซึ่งหลายๆ แห่งยังเปิดเป็นพิพิธภัณฑ์ทำให้เข้าไปชมได้บรรยากาศและข้าวของต่างๆ ภายในบ้านได้ด้วย ส่วนใหญ่จะอยู่บริเวณถนน Sanmachi ทางฝั่งตะวันตกของสถานีรถไฟ Takayama

ค่า 10/ บริการอาหารเช้า ณ ห้องอาหารของโรงแรม (8) **บุฟเฟต์ชาบูในโรงแรม**

ที่พัก SHIRAKABAKO KOGEN HOTEL หรือเทียบเท่า **อิสระแต่ขอขึ้นตามอัธยาศัย**

หมายเหตุ : ชื่อโรงแรมที่ท่านพัก ทางบริษัทฯ จะทำการแจ้งพร้อมใบนัดหมาย 3-5 วันก่อนการเดินทาง



วันที่ 5 หมู่บ้านน้ำใสโอชิโนะฮักไก - ชมพิธีชงชา → โอโดบะ หุ่นยนต์กันดั้ม

เช้า รับประทานอาหารเช้า ณ ห้องอาหารของโรงแรม



นำท่านเดินทางสู่ **หมู่บ้านโอชิโนะฮักไก (Oshino Hakkai) (ใช้เวลาเดินทางประมาณ 2.30 ชม.)** เป็นแหล่งน้ำตามธรรมชาติตั้งอยู่ในหมู่บ้านโอชิโนะ ให้ท่านสัมผัสได้ถึงอากาศบริสุทธิ์ และไอน้ำจากแหล่งน้ำธรรมชาติ โดยในบ่อน้ำใสแจ๋วมีปลาหลากหลายพันธุ์แหวกว่ายสบายอารมณ์ อุณหภูมิในน้ำเฉลี่ยอยู่ที่ 10-12

T2G-KIXHND02TG Popular Osaka Tokyo ...โอซาก้า ยูนิเวอร์แซล ชิราคาวาโกะ ฟุจิ โดเคียว 7D 4N (TG)



องศา นอกจากนี้แล้วก็มีน้ำผุดจากธรรมชาติให้ดื่มตามอัธยาศัย และที่สำคัญ หมู่บ้านโอชิโนะยังเป็นที่ตั้งของปั๊มน้ำมัน OTOPI ชั้นเยี่ยมอีกด้วยที่หมู่บ้านนี้มีของขึ้นชื่ออย่าง **โมจิชาเขียว ใส่น้ำแดง** ขนมอิตที่หมู่บ้านน้ำศักดิ์สิทธิ์โอชิโนะฮักโก

ใบไม้เปลี่ยนสี จะมากหรือน้อยขึ้นอยู่กับสภาพอากาศ ซึ่งอยู่นอกเหนือการควบคุมของบริษัทฯ

เที่ยง

รับประทานอาหารเที่ยง ณ ร้านอาหาร เมนู หมูย่างหินภูเขาไฟ



จากนั้นนำท่านชม **พิธีชงชา** หรือที่เรียกว่า ที่เรียกว่า ชะโด (Sadou) หรือ ชะโด (Chadou) คือ วิถีแห่งชาของชาวญี่ปุ่นที่มีเอกลักษณ์เฉพาะตัว และเป็นพิธีกรรมที่ทรงคุณค่า หยั่งรากลึกลงในศิลปวัฒนธรรมและวิถีชีวิตของชาวญี่ปุ่นมาตั้งแต่อดีตจนถึงปัจจุบัน พิธีชงชาเป็นพิธีที่เรียบง่ายแต่แฝงไปด้วยปรัชญาในการดำเนินชีวิต หัวใจสำคัญของพิธีชงชาจึงไม่ใช่แค่การชงหรือดื่มชานั่น แต่อยู่ที่สุนทรียภาพในการลิ้มรสทั้งรูป รส กลิ่น เสียง และจิตใจลงมาทำความเข้าใจกับพิธีชงชาให้ มากขึ้นรับรองได้เลยว่าหากท่านได้มีโอกาส

ได้เข้าร่วมพิธีชงชา ก็จะต้องหลงใหลกับวัฒนธรรมอันเรียบง่าย แต่เต็มไปด้วยเสน่ห์อันน่าดึงดูดใจ



จากนั้นนำท่านเดินทางเข้าสู่ **มหานครโตเกียว (ใช้เวลาเดินทางประมาณ 2.30 ชม.)** นำท่านอิสระช้อปปิ้ง **ห้างสรรพสินค้าแห่งย่านโอไดบะ** ใจกลางกรุงโตเกียวที่ตั้งอยู่ทั้งเหล่านักช้อปปิ้งหรือกลุ่มคนรักการ์ตูนญี่ปุ่น ไม่ว่าจะเป็นแฟน **Gundam** ที่จะต้องมาถ่ายภาพคู่กับโมเดล **หุ่นกันดั้มจำลองขนาดยักษ์** “Unicorn Gundam Statue” ด้านหลังของห้างสรรพสินค้า หรือ แฟนการ์ตูนวัยเด็กอย่างโดราเอมอน ที่จะต้องมาเยี่ยมชมซื้อของติดไม้ติดมือจาก “Doraemon Future Department Store” และ Doraemon Time Square ที่เป็นจุดเช็คอินที่ไม่ควรพลาด

++ อิสระอาหารเย็น ตามอัธยาศัย เพื่อไม่เป็นการรบกวนเวลาช้อปปิ้ง ++

ที่พัก

Sunshine City Prince Shinjuku หรือเทียบเท่า

T2G-KIXHND02TG Popular Osaka Tokyo ...โอซาก้า ยูนิเวอร์แซล ชิราคาวาโกะ ฟุจิ โตเกียว 7D 4N (TG)

Look Trip Holiday Co.,Ltd.

222/2 ไทลิ่งทาวน์ บางนา-สวนหลวง ก.กาญจนภิเษก แขวงดอกไม้ เขตประเวศ กทม 10250

CALL



02-130-6430

HOT LINE

091-091-6494 |

091-091-6495

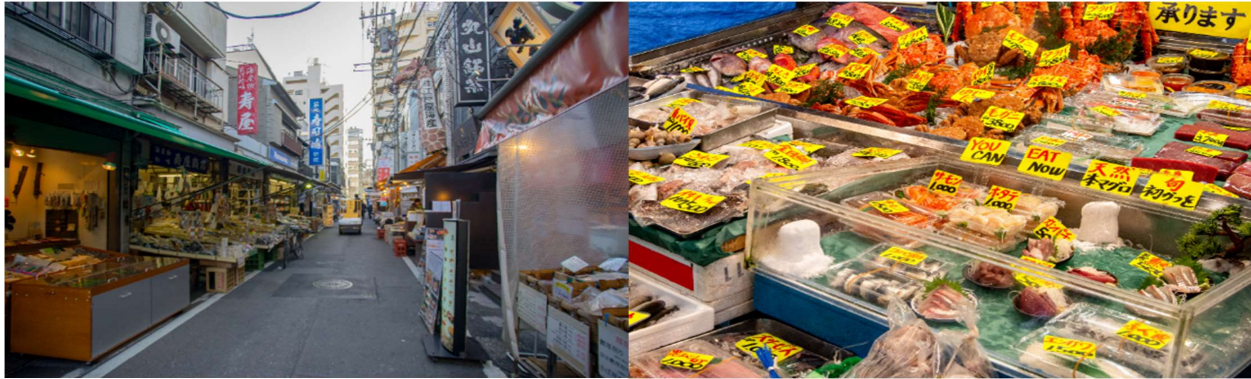
LINE

@looktripholiday



วันที่ 6 ตลาดปลาสึกิจิ - วัดอาซากุสะ - ช้อปปิ้งย่านชินจูกุ - สนามบินฮานาเดะ

เช้า **รับประทานอาหารเช้า ณ ห้องอาหารโรงแรม**



นำท่านสู่ **ย่านสึกิจิ (Tsukiji) ตลาดปลาสึกิจิ (Tsukiji Fish Market)** ตัวตลาดแบ่งเป็น 2 ส่วน คือ ตลาดในสำหรับค้าส่งพวกอาหารทะเล ผักและผลไม้ ซึ่งจะเปิดให้นักท่องเที่ยวเข้าชมหลัง 9:00 น. รวมถึงการประมูลปลาทูน่า ที่จะเปิดให้เข้าชมเป็น 2 รอบ คือ 5.25 น. และ 5.50 น. ส่วนตลาดนอกเป็นตลาดสำหรับร้านค้าปลีกนานาชนิดและร้านอาหาร โดยร้านค้าต่างๆ จะเปิดตั้งแต่ประมาณ 9:00 – 14:00 น. หากต้องการทานอาหารญี่ปุ่นอร่อยๆ แนะนำให้แวะมาที่ตลาดนอก โดยมีอาหารขึ้นชื่อ คือซูชิ ซาซิมิ และไซหวานย่าง

เที่ยง **รับประทานอาหารเที่ยง ณ ร้านอาหาร เมนู บุฟเฟต์บั้งย่าง**

จากนั้นนำท่านสู่ **วัดเซนโซจิ** หรือ **วัดอาซากุสะ** **วัดที่เก่าแก่ที่สุดในกรุงโตเกียว** นำท่านเข้าชมสักการะเจ้าแม่กวนอิม ณ **วัดอาซากุสะ** เป็นวัดที่มีความศักดิ์สิทธิ์และได้รับความนิยมมากที่สุดแห่งหนึ่งในกรุงโตเกียว และเป็นวัดพุทธที่เก่าแก่ที่สุดในภูมิภาคคันโตภายในประดิษฐานองค์เจ้าแม่กวนอิมทองคำมีผู้นิยมนมกราบไหว้ขอพรเพื่อความเป็นสิริมงคลตลอดทั้งปี และถ่ายภาพเป็นที่ระลึกกับ **ประตูฟ้าคาร์ณ** ซึ่งเป็นโคมไฟสีแดง ขนาดยักษ์ที่มีความสูงถึง 4.5 เมตร **เป็นโคมไฟที่ใหญ่ที่สุดในโลก** เลือกชมและเช่าเครื่องรางของขลังอันศักดิ์สิทธิ์ของวัดแห่งนี้

อิสระเดินเล่น **ถนนนากามิเซะ (Nakamisedori)** ถนนเส้นนี้ยาวไปจนถึงวัดเซนโซจิจะเป็น ถนนช้อปปิ้งขายขนม ของฝาก ของที่ระลึก ขนมที่ซื้อกลับบ้านจะใส่กล่อง ห่อสวยงาม สามารถซื้อเป็นของขวัญได้อย่างสวยงาม ส่วนขนมแบบที่กินเลย เช่น Soft ice cream, มันทัดแห่ง, ซาลาเปาทอด, ข้าวฟองคล้ายขนมนางเล็ดทางร้านจะให้เรายืนกินที่หน้าร้านเท่านั้นไม่ให้เดินไปกินไป ถือว่าเป็นกฎเหล็กของร้านค้าย่านถนนนากามิเซะ เพื่อไม่ให้ขนมหกเลอะเทอะบนถนน

T2G-KIXHND02TG Popular Osaka Tokyo ...โอซาก้า ยูนิเวอร์แซล ชิราคาวาโกะ พูจิ โตเกียว 7D 4N (TG)



นำท่านอิสระ **ช้อปปิ้งย่านชินจูกุ** เพลิดเพลินกับการช้อปปิ้งสินค้ามากมายและเครื่องใช้ ไฟฟ้า กล้องถ่ายรูปดิจิตอล นาฬิกา เครื่องเล่นเกมส์ หรือสินค้าที่ใจเธอใจคุณผู้หญิงด้วย กระเป๋า รองเท้า เสื้อผ้า แบรินด์เนม เสื้อผ้าแฟชั่นสำหรับวัยรุ่น เครื่องสำอางยี่ห้อดังของญี่ปุ่นไม่ว่าจะเป็น KOSE, KANEBO, SK II, SHISEDO และอื่นๆ อีกมากมาย



++ อิสระอาหารเย็น ตามอัธยาศัย เพื่อไม่เป็นการรบกวนเวลาช้อปปิ้ง ++
จากนั้นนำท่านเดินทางสู่ **สนามบินฮาเนดะ เมืองโตเกียว** เพื่อเตรียมตัวเดินทางกลับกรุงเทพฯ

วันที่ 7 สนามบินฮาเนดะ – สนามบินสุวรรณภูมิ

- 00.20 น. ออกเดินทางสู่ **สนามบินสุวรรณภูมิ** กรุงเทพฯ **สายการบินไทย** เที่ยวบินที่ **TG661**
(มีบริการอาหารร้อน+เครื่องดื่มบนเครื่อง)
- 04.50 น. ถึง **สนามบินสุวรรณภูมิ กรุงเทพฯ** โดยสวัสดิภาพ

T2G-KIXHND02TG Popular Osaka Tokyo ...โอซาก้า ยูนิเวอร์แซล ชิราคาวาโกะ ฟุจิ โตเกียว 7D 4N (TG)



JAPAN



กรุณาศึกษารายละเอียดทั้งหมด ก่อนทำการจองทัวร์

เพื่อความถูกต้องและความเข้าใจตรงกันระหว่างลูกค้า และ บริษัททัวร์ผู้ค้า
เมื่อกำหนดตกลงชำระเงินมัดจำ หรือ ค่าทัวร์ทั้งหมดแล้ว
ทางบริษัทฯ จะต้องว่าท่านได้ยอมรับเงื่อนไข ข้อตกลงต่างๆ ทั้งหมด

เที่ยวบินภายในประเทศ ขอสงวนสิทธิ์ไม่รับประกันทุกกรณี

หากท่านมีความจำเป็นจะต้องซื้อตั๋วเครื่องบินภายในประเทศ เพื่อบินไปและกลับจาก
กรุงเทพฯ กรุณาสอบถามเที่ยวบินเพื่อยืนยันกับทางเจ้าหน้าที่ก่อนทำการจอง และ**ขอ**
ความกรุณาให้ท่านซื้อตั๋วเครื่องบินประเภทที่สามารถเลื่อนวันและเวลาเดินทางได้ อัน
เนื่องมาจาก หากเกิดความผิดพลาดจากทางสายการบิน ไม่ว่าจะเป็นการยกเลิกเที่ยวบิน
การล่าช้าของสายการบิน การยุบเที่ยวบินรวมกัน ตารางการเดินทางมีการเปลี่ยนแปลง
ซึ่งสายการบินพิจารณาสถานการณ์แล้วพบว่าอยู่เหนือการควบคุมของทางสายการบิน
หรือจะเป็นเหตุผลเชิงพาณิชย์ หรือเป็นเหตุผลด้านความปลอดภัย ดังนั้นเหตุผลเหล่านี้ อยู่
เหนือการควบคุมของบริษัทฯ

บริษัทฯ ขอสงวนสิทธิ์ที่จะไม่รับประกันและไม่คืนค่าใช้จ่ายใดๆ ทั้งสิ้น

โปรดตรวจสอบหนังสือเดินทาง (PASSPORT)



*****สำคัญมาก** สำเนาหน้าพาสปอร์ตผู้เดินทาง จะต้องมียอายุเหลือมากกว่า 6 เดือน
ก่อนหมดอายุ นับจากวันที่เดินทางกลับ และต้องเหลือหน้าว่างอย่างน้อย 2 หน้า**

**กรุณาตรวจสอบก่อนส่งให้บริษัทฯ มิฉะนั้น ทางบริษัทฯจะไม่รับประกันพาส
ปอร์ตหมดอายุ และด้านตรวจปฏิเสการเข้า-ออกเมืองของท่าน
กรุณาส่งหน้าพาสปอร์ต พร้อมหลักฐานการโอนเงิน**





JAPAN



เงื่อนไขการจองและการยกเลิก

✕ ☐ ☐ การจองทัวร์



กรุณาจองทัวร์ล่วงหน้าก่อนการเดินทาง **พร้อมชำระมัดจำ 20,000 บาท ภายใน 3 วันหลังการจอง** ส่วนที่เหลือชำระทันทีก่อนการเดินทาง ไม่น้อยกว่า 30 วัน มิฉะนั้น ถือว่าท่านยกเลิกการเดินทางโดยอัตโนมัติ (ช่วงวันหยุดยาว หรือ เทศกาล กรุณาชำระก่อนเดินทาง 30 วัน

✕ ☐ ☐ กรณียกเลิก (จอยกรุป)



ยกเลิกก่อนการเดินทาง
30 วันขึ้นไป

บริษัทฯ จะคืนเงินค่ามัดจำให้ทั้งหมด โดยหักค่าใช้จ่ายที่เกิดขึ้นจริง เช่น ค่าตัว หรือ ค่าวีซ่า



ยกเลิกการเดินทาง
15-29 วัน
ก่อนเดินทาง

หักค่าทัวร์ 50% จากราคาขาย และหักค่าใช้จ่ายที่เกิดขึ้นจริงทั้งหมดไม่ว่ากรณีใด ๆ ทั้งสิ้น



ยกเลิกการเดินทาง
0-14 วัน
ก่อนเดินทาง

บริษัทฯ ขอสงวนสิทธิ์เก็บเงินค่าทัวร์ทั้งหมดไม่ว่ากรณีใด ๆ ทั้งสิ้น



กรณีเจ็บป่วย จนไม่สามารถเดินทางได้ ซึ่งจะต้องมีใบรับรองแพทย์จากโรงพยาบาลรับรอง บริษัทฯ จะทำการเลื่อนการเดินทางของท่านไปยัง **คณะต่อไป** แต่ทั้งนี้ท่านจะต้องเสียค่าใช้จ่ายที่ไม่สามารถยกเลิก หรือ **เลื่อนการเดินทางได้ตามความเป็นจริง** เช่น ค่าตัวเครื่องบิน ค่าโรงแรม ค่าวีซ่า เป็นต้น



JAPAN



อัตราค่าบริการรวม



ค่าตัวเครื่องบินไป-กลับ พร้อมคนละ



โรงแรมที่พักตามรายการที่ระบุ หรือ ระดับเทียบเท่า

- กรณีห้อง TWIN BED (เตียงเดี่ยว 2 เตียง) ซึ่งโรงแรมไม่มี หรือเต็ม ทางบริษัทขอปรับเป็นห้อง DOUBLE BED แทนโดยมีต้องแจ้งให้ทราบล่วงหน้า
- หากต้องการห้องพักแบบ DOUBLE BED ซึ่งโรงแรมไม่มีหรือเต็ม ทางบริษัทขอปรับเป็นห้อง TWIN BED แทนโดยมีต้องแจ้งให้ทราบล่วงหน้า
- กรณีพักแบบ TRIPLE ROOM 3 ท่าน 1 ห้อง ท่านที่ 3 อาจเป็นเสริมเตียง หรือ SOFA BED หรือ เสริมพูกที่นอน ทั้งนี้ขึ้นอยู่กับรูปแบบการจัดห้องพักของโรงแรมนั้นๆ



ค่าอาหาร ค่าเข้าชม ค่ายานพาหนะทุกชนิด ตามที่รายการทัวร์ระบุ



น้ำหนักสัมภาระโหลดใต้ท้องเครื่อง ท่านละ 25 กก. สัมภาระติดตัวขึ้นเครื่อง น้ำหนักต้องไม่เกิน 7 กิโลกรัม



โถงนำเที่ยวจากไทย ดูแลตลอดการเดินทาง



ค่าประกันอุบัติเหตุในระหว่างการเดินทางท่องเที่ยว วงเงินประกันท่านละ 1,000,000 บาท และประกันสุขภาพ วงเงินประกันท่านละ 500,000 บาท ครอบคลุม สุขภาพ อากาศเจ็บป่วย อุบัติเหตุต่างๆ ที่เกิดขึ้นภายในวันเดินทาง



รวมค่าทิปโถง และคนขับรถแล้ว แต่หากถูกใจต้องการให้ทิปเพิ่มพนักงาน สามารถให้ได้ตามอัธยาศัย





JAPAN



อัตราค่าบริการไม่รวม

- ✘ ค่าหนังสือเดินทาง และเอกสารต่างดาวต่างๆ
- ✘ ค่าใช้จ่ายส่วนตัว เช่น ค่าอาหารหรือเครื่องดื่มที่สั่งเพิ่มพิเศษ ค่าโทรศัพท์ ค่าอินเทอร์เน็ต ค่ามินิบาร์ ค่าบริการชักรีด หรืออื่นๆ ที่ไม่ได้ระบุไว้ในรายการทัวร์
- ✘ ค่าส่วนต่างน้ำหนักกระเป๋าเดินทาง ในกรณีที่เกิดเกินกว่าสายการบินกำหนด
- ✘ ค่าใช้จ่ายอันเกิดจากความล่าช้าของสายการบิน อุบัติภัยทางธรรมชาติ การประท้วง การก่อกวน การนัดหยุดงาน ซึ่งอยู่นอกเหนือความควบคุมของบริษัทฯ
- ✘ ค่าดำเนินการคัดกรองตรวจหาเชื้อ RT-PCR หรือ ATK ในกรณีในประเทศญี่ปุ่นต้องการให้ตรวจ
- ✘ ค่าใช้จ่ายอันเกิดจากการถูกปฏิเสธไม่ให้เข้าและออกเมืองจากเจ้าหน้าที่ตรวจคนเข้าเมือง ซึ่งอยู่นอกเหนือการควบคุมของบริษัทฯ
- ✘ ค่าภาษีน้ำมัน ที่สายการบินเรียกเก็บเพิ่ม ภายหลังจากทางบริษัทฯ ได้ออกตัวเครื่องบินไปแล้ว
- ✘ ค่าวีซ่าท่องเที่ยวเข้าประเทศญี่ปุ่น กรณีที่ทางญี่ปุ่นมีการเปลี่ยนแปลงให้มีการยื่นวีซ่า หรือ มีกฎระเบียบเข้มงวดเพิ่มเติมที่ต้องมีค่าใช้จ่ายก่อนเดินทางเข้าประเทศ ที่จะต้องเรียกเก็บเพิ่ม





ข้อมูลเพิ่มเติม เรื่องตั๋วเครื่องบิน

ในการเดินทางเป็นหมู่คณะ ผู้โดยสารจะต้องเดินทางไป-กลับพร้อมกัน หากต้องการเลื่อนวันเดินทางกลับ ท่านจะต้องชำระค่าใช้จ่ายส่วนต่างที่สายการบิน และบริษัททัวร์เรียกเก็บ และการจัดที่นั่งของกรุ๊ป เป็นไปโดยสายการบินเป็นผู้กำหนด ซึ่งทางบริษัทฯ ไม่สามารถเข้าไปแทรกแซงได้ และในกรณียกเลิกการเดินทาง และได้ดำเนินการออกตั๋วเครื่องบินไปแล้ว (กรณีตัว REFUND ได้) ผู้เดินทางต้องรอ REFUND ตามระบบของสายการบินเท่านั้น ที่นั่งเป็นไปตามการจัดสรรของสายการบิน กรณีต้องการระบุที่นั่งติดกันทั้งกรุ๊ป หรือรับหน้าต่าง หรือรับทางเดิน แจ้งหน้าแคปตันเตอร์เช็คอิน ณ วันเดินทาง **ไม่สามารถระบุตอนจองทัวร์ได้**

ข้อมูลเพิ่มเติม เรื่องโรงแรมที่พัก

- เนื่องจากการวางแผนแบบห้องพักของแต่ละโรงแรมแตกต่างกัน จึงอาจทำให้ห้องพักแบบห้องเดี่ยว (Single) และห้องคู่ (Twin / Double) และ ห้องพักแบบ 3 ท่าน / 3 เตียง (Triple Room) ห้องพักอาจจะไม่ติดกัน
- บางกรณี จะได้ห้องพักเป็นแบบ Double หรือ Twin ขึ้นอยู่กับทางโรงแรมจะจัดห้องให้
- กรณีมีงานจัดประชุมนานาชาติ (Trade Fair) เป็นผลให้ค่าโรงแรมสูงขึ้นมาก และห้องพักในเมืองเต็ม บริษัทฯ ขอสงวนสิทธิ์ ในการปรับเปลี่ยน หรือย้ายเมืองเพื่อให้เกิดความเหมาะสม

กรณีผู้เดินทางต้องการความช่วยเหลือเป็นพิเศษ เช่น ใช้วีลแชร์ กรุณาแจ้งบริษัทฯ ล่วงหน้าอย่างน้อย 7 วันทำการ ก่อนการเดินทาง



ข้อมูลเพิ่มเติมเรื่องสัมภาระ และค่าพนักงานยกกระเป๋า (Porter)

- สำหรับน้ำหนักของสัมภาระที่ทางสายการบินอนุญาตให้บรรทุกใต้ท้องเครื่องบิน คือ 20 กิโลกรัม (สำหรับผู้โดยสารชั้นประหยัด / Economy Class Passenger) การเรียกค่าระวางน้ำหนักเพิ่มเป็นสิทธิของสายการบินที่ท่านไม่อาจปฏิเสธได้ (ท่านต้องชำระในส่วนที่โดนเรียกเก็บเพิ่ม)
- สำหรับกระเป๋าสัมภาระที่ทางสายการบินอนุญาตให้นำขึ้นเครื่องได้ ต้องมีน้ำหนักไม่เกิน 7 กิโลกรัม และมีความกว้าง+ยาว+สูง ไม่เกิน 115 เซนติเมตร หรือ 25 เซนติเมตร (9.75 นิ้ว) x 56 เซนติเมตร (21.5 นิ้ว) x 46 เซนติเมตร (18 นิ้ว)
- กรณีที่ต้องมีขึ้นด้วยสายการบินภายในประเทศ น้ำหนักของกระเป๋าอาจจะถูกกำหนดให้ต่ำกว่ามาตรฐานได้ ทั้งนี้ขึ้นอยู่กับข้อกำหนดของแต่ละสายการบิน ทางบริษัทฯ ขอสงวนสิทธิ์ไม่รับภาระส่วนของค่าใช้จ่ายที่สัมภาระน้ำหนักเกิน (ท่านต้องชำระในส่วนที่โดนเรียกเก็บเพิ่ม)
- ทางบริษัทฯ ไม่รับผิดชอบกรณีเกิดการสูญหาย, สูญหายของกระเป๋า และสัมภาระของผู้โดยสารทุกกรณี

เงื่อนไขกรณีเกิดภัยพิบัติ

เนื่องจากเหตุการณ์ความไม่สงบทางการเมือง สายการบิน สภาพอากาศ ภัยธรรมชาติ วิกฤติ อคติภัย การระบาดของโรคติดต่อในประเทศ หรือ นอกประเทศ หรือเมืองที่ท่านเดินทางไป และสายการบิน หรือ ในส่วนของการบริการต่างประเทศที่ท่านเดินทางท่องเที่ยวยังคงให้บริการอยู่เป็นปกติ ท่านสามารถใช้สิทธิ์ได้ตามเงื่อนไขการยกเลิกได้เท่านั้น
รายการอาจมีการเปลี่ยนแปลงตามความเหมาะสม เนื่องจากความสำคัญของสายการบิน โรงแรม ที่พัก การจราจร เหตุการณ์ทางการเมือง การนัดหยุดงาน การก่อกองกำลัง อุบัติเหตุ สภาพอากาศ ภัยธรรมชาติ วิกฤติ อคติภัย หรือไม่ว่าจะด้วยสาเหตุใดๆ ก็ตาม (ซึ่งเป็นเหตุการณ์ที่นอกเหนือการควบคุมจากทางบริษัททัวร์ฯ) โดยทางบริษัทฯ จะคำนึงถึงความปลอดภัยของลูกค้าเป็นสำคัญ

หมายเหตุ.. (สำคัญมาก!!! ผู้โดยสารควรรับทราบ ก่อนการเดินทาง)

1. รายการอาจมีการเปลี่ยนแปลงตามความเหมาะสม เนื่องจากความสำคัญของสายการบิน โรงแรม ที่พัก การจราจร เหตุการณ์ทางการเมือง การนัดหยุดงาน การก่อกองกำลัง อุบัติเหตุ สภาพอากาศ ภัยธรรมชาติ วิกฤติ อคติภัย หรือไม่ว่าจะด้วยสาเหตุใดๆ ก็ตาม (ซึ่งเป็นเหตุการณ์ที่นอกเหนือการควบคุมจากทางบริษัททัวร์ฯ) โดยทางบริษัทฯ จะคำนึงถึงความปลอดภัยของลูกค้าเป็นสำคัญ
2. หากท่านยกเลิกทัวร์ เนื่องจากเหตุการณ์ความไม่สงบทางการเมือง สายการบิน สภาพอากาศ ภัยธรรมชาติ วิกฤติ อคติภัย ทั้งๆ ที่สายการบิน หรือ ในส่วนของการบริการทางประเทศที่ท่านเดินทางท่องเที่ยว ยังคงให้บริการอยู่เป็นปกติ ทางบริษัทฯ ขอสงวนสิทธิ์ในการไม่คืนค่าทัวร์ทั้งหมด หรือ บางส่วนให้กับท่าน
3. หากในวันเดินทาง สถานที่ท่องเที่ยวใดที่ไม่สามารถเข้าชมได้ ไม่ว่าด้วยสาเหตุใดๆ ก็ตาม ทางบริษัทฯ ขอสงวนสิทธิ์ในการไม่คืนค่าใช้จ่าย เนื่องจากทางบริษัทได้ทำการจองและถูกเก็บค่าใช้จ่ายไปแล้ว
4. บริษัทฯ จะไม่รับผิดชอบ และ ขอสงวนสิทธิ์ในการไม่คืนค่าทัวร์ทั้งหมด หรือบางส่วนให้กับท่าน ในกรณีดังนี้
 - กรณีที่กองตรวจคนเข้าเมือง ห้ามผู้เดินทาง เดินทาง เนื่องจากมีสิ่งผิดกฎหมาย หรือสิ่งของห้ามนำเข้าประเทศ เอกสารเดินทางไม่ถูกต้อง หรือความประพฤติส่อไปในทางเสื่อมเสียด้วยเหตุผลใดๆ ก็ตามที่ทางกองตรวจคนเข้าเมืองห้ามเดินทาง
 - กรณีที่สถานทูตออกวีซ่า อันสืบเนื่องมาจากตัวผู้โดยสารเอง
 - กรณีที่กองตรวจคนเข้าเมืองของประเทศไทยออกเอกสารเข้าเมือง ให้กับชาวต่างชาติ หรือ คนต่างด้าวที่พำนักอยู่ในประเทศไทย

T2G-KIXHND02TG Popular Osaka Tokyo ... โอซาก้า ยูนิเวอร์แซล ชิราคาวาโกะ ฟุจิ โดเคียว 7D 4N (TG)