



XJ234

5 วัน | 3 คืน | ~~Asia~~ บิน

✈️ เที่ยวบินกรุงเทพฯ 20 กก./ท่าน
✈️ Airbus A330 - 300

🍽️ อาหารร้อนบนเครื่องบิน (ราคาไม่รวมในตั๋วเครื่องบิน)

โตเกียว ฟุจิ
Kawazu Ibaraki

📅 เดินทาง ก.พ. - มี.ค. 68

35,888 ราคาเริ่มต้น

ชูปัตร...สตอเบอร์รี่ ซากุระหวานฉ่ำ...

Flight	DMK	→	NRT	Flight	NRT	→	DMK
XJ606	10:55	✈️	19:00	XJ607	20:15	✈️	01:35+

5วัน 3คืน	โปรแกรมท่องเที่ยว	อาหาร	โรงแรม
วันที่ 1	ท่าอากาศยานนานาชาติดอนเมือง – ท่าอากาศยานนานาชาตินาริตะ – เมืองนาริตะ XJ606 (10.55 - 19.00)	- / - / -	THE HEDISTAR HOTEL NARITA หรือเทียบเท่า ★★★
วันที่ 2	เมืองนาริตะ – เมืองอิซุ – ไร่สวนสตอเบอร์รี่ – เมืองคาวาสึ – ชมซากุระ เมืองคาวาสึ หรือ จุดชมวิวยะพานแขวนมิชิมะ (กรณีไม่ตรงช่วงเทศกาลซากุระ) – จังหวัดยามานาชิ – หมู่บ้านโอชิโนะฮัตสึได – เมืองยามานาชิ – ออนเซ็น+ชาบูยักษ์	B / L / D	YUKARI NO MORI, YAMANAKAKO หรือเทียบเท่า ★★★
วันที่ 3	สัมผัสหิมะ ณ ลานสกี ฟุจิเท็น สโนว์ รีสอร์ท หรือ จุดชมวิวยุซัน 5 กุเอะไฟฟูจิ (ขึ้นอยู่กับสภาพอากาศ) – พิธีชงชาญี่ปุ่น – กรุงโตเกียว – ชมแมวยักษ์ 3 มิติ พร้อมช้อปปิ้ง ย่านชินจูกุ – เมืองนาริตะ	B / L / -	THE HEDISTAR HOTEL NARITA หรือเทียบเท่า ★★★
วันที่ 4	เมืองนาริตะ – เมืองอิบารากิ – พระใหญ่อุซึคุ โดบุสึ – ตลาดปลาโออาไร – ศาลเจ้าโออาไรโชซากิ – เสาโทริแห่งคามิอิโซะ – เมืองนาริตะ – อีออน มอลล์ – ท่าอากาศยานนานาชาตินาริตะ XJ607 (20.15 - 01.35+)	B / - / -	-
วันที่ 5	ท่าอากาศยานนานาชาติดอนเมือง	-	-



โดยสารการบินแอร์เอเชีย เอ็กซ์ (XJ)

ท่าอากาศยานนานาชาติ:



เช็คอินก่อนขึ้นเครื่อง

08 / 07 / 2024

Flight	DMK	→	NRT
XJ606	10:55	✈	19:00
Flight	NRT	→	DMK
XJ607	20:15	✈	01:35

ไฮไลท์!! สัมผัสความงามของดอกซากุระก่อนใคร ณ เมืองคาวาสึ

หรือ จุดชมวิวยะพานแขวนมิชิมะ(กรณีไม่ตรงช่วงซากุระ)

ผลิตเพลง เก็บสตอเบอรี่ สดๆจากต้น

ขึ้น ภูเขาไฟฟูจิชั้น5 สัญลักษณ์ของประเทศ หรือ เล่นสกี ณ ฟูจิเท็นสกีรีสอร์ท (ขึ้นอยู่กับสภาพอากาศ)

สัมผัสวัฒนธรรมดั้งเดิมของชาวญี่ปุ่น เรียนพิธีชงชาญี่ปุ่น (Sado)

สักการะ พระใหญ่อุซึคุ ไดบุสสี พระพุทธรูปปางยืนที่สูงที่สุดในญี่ปุ่น

หมู่บ้านโอชิโนะฮักไก วิวภูเขาไฟฟูจิสีขาวตัดกับพื้นหลังสีฟ้า

ช้อปปิ้งจุใจ ชินจูกุ พร้อมเชคอิน แลนด์มาร์คแห่งใหม่ แมวยักษ์ 3 มิติ

บุฟเฟ่ต์ซาปู และผ่อนคลายกับการแช่น้ำแร่ธรรมชาติ (ออนเซน)

มีน้ำดื่มบริการบนรถบัสวันละ 1 ขวด

ที่นั่งจำนวน กรุ๊ปละ 34 ท่าน

วันเดินทาง	ราคาผู้ใหญ่	พักเดี่ยว	อากาศ
01 – 05 กุมภาพันธ์ 2568	35,888.-	8,000.-	
04 – 08 กุมภาพันธ์ 2568	35,888.-	8,000.-	
05 – 09 กุมภาพันธ์ 2568	36,888.-	8,000.-	
06 – 10 กุมภาพันธ์ 2568	36,888.-	8,000.-	
07 – 11 กุมภาพันธ์ 2568	36,888.-	8,000.-	
11 – 15 กุมภาพันธ์ 2568 (วันมาฆบูชา)	36,888.-	8,000.-	
12 – 16 กุมภาพันธ์ 2568	36,888.-	8,000.-	
13 – 17 กุมภาพันธ์ 2568	36,888.-	8,000.-	
14 – 18 กุมภาพันธ์ 2568	35,888.-	8,000.-	
15 – 19 กุมภาพันธ์ 2568	35,888.-	8,000.-	
16 – 20 กุมภาพันธ์ 2568	35,888.-	8,000.-	
17 – 21 กุมภาพันธ์ 2568	35,888.-	8,000.-	
18 – 22 กุมภาพันธ์ 2568	35,888.-	8,000.-	
19 – 23 กุมภาพันธ์ 2568	36,888.-	8,000.-	



20 – 24 กุมภาพันธ์ 2568	36,888.-	8,000.-	
21 – 25 กุมภาพันธ์ 2568	36,888.-	8,000.-	
22 – 26 กุมภาพันธ์ 2568	35,888.-	8,000.-	
23 – 27 กุมภาพันธ์ 2568	35,888.-	8,000.-	
24 – 28 กุมภาพันธ์ 2568	36,888.-	8,000.-	
25 กุมภาพันธ์ – 01 มีนาคม 2568	36,888.-	8,000.-	
26 กุมภาพันธ์ – 02 มีนาคม 2568	36,888.-	8,000.-	

>>สภาพอากาศเป็นเพียงการพยากรณ์ อาจมีการเปลี่ยนแปลงได้ ควรเช็คในใบนัดหมายอีกครั้ง<<
** หมายเหตุ ไม่มีราคาเด็ก เนื่องจากเป็นราคาพิเศษ / Infant เด็กอายุต่ำกว่า 2 ปี 6,000 บาท/ท่าน
ราคานี้ **ไม่รวม**ค่าทิปท่านละ 2,000 บาท/ท่าน/ทริป**

สำหรับลูกค้าท่านที่มีตัวเครื่องบินแล้ว (JOINTOUR)
ลดจากราคาทัวร์ 7,000 บาท/ท่าน (มีจำนวนจำกัด)

วันแรก ท่าอากาศยานนานาชาติดอนเมือง – ท่าอากาศยานนานาชาตินาริตะ – เมืองนาริตะ

07.30 น. พร้อมกันที่ ท่าอากาศยานนานาชาติ ดอนเมือง อาคาร 1 ผู้โดยสารชาวอกระหว่างประเทศ **เคาน์เตอร์ สายการบินแอร์เอเชีย เอ็กซ์** เจ้าหน้าที่ของบริษัทฯ คอยให้การต้อนรับ และอำนวยความสะดวกในการเช็คอิน

10.55 น. เที่ยงที่ท่าอากาศยานนานาชาตินาริตะ เมืองนาริตะ ประเทศญี่ปุ่น โดยเที่ยวบินที่ **XJ606** สายการบิน AIR ASIA X ใช้เครื่องบิน AIRBUS A330-300 จำนวน 377 ที่นั่ง จัดที่นั่งแบบ 3-3-3 (น้ำหนักกระเป๋า 20 กก./ท่าน หากต้องการซื้อน้ำหนักเพิ่ม ต้องเสียค่าใช้จ่าย)
บริการอาหารและเครื่องดื่มบนเครื่อง(ราคาโปรโมชั่นไม่มีอาหารบนเครื่อง)

19.00 น. เดินทางถึง ท่าอากาศยานนานาชาตินาริตะ ประเทศญี่ปุ่น นำท่านผ่านขั้นตอนการตรวจคนเข้าเมืองและศุลกากร เรียบร้อยแล้ว **(เวลาที่ญี่ปุ่น เร็วกว่าเมืองไทย 2 ชั่วโมง กรุณาปรับนาฬิกาของท่านเพื่อความสะดวกในการนัดหมายเวลา) ***สำคัญมาก!! ประเทศญี่ปุ่นไม่อนุญาตให้นำอาหารสด จำพวก เนื้อสัตว์ พืช ผัก ผลไม้ เข้าประเทศ หากฝ่าฝืนมีโทษปรับและจับ**
นำท่านสู่ **เมืองนาริตะ (Narita)** เมืองที่อยู่ห่างไปทางตะวันออกของกรุงโตเกียว 60 กิโลเมตร ตั้งอยู่ทางตอนเหนือของจังหวัดจิบะ มีแม่น้ำโทเนะกันแบ่งกับเมืองอิบารากิ มีพื้นที่ทั้งหมด 214 ตารางกิโลเมตร และประชากร 120,000 คนโดยประมาณ เมืองแห่งนี้อุดมสมบูรณ์ไปด้วยแหล่งน้ำและความเขียวขจีของต้นไม้ใบหญ้า

นำท่านเข้าสู่ที่พัก **(ใช้เวลาเดินทางประมาณ 15 - 20 นาที) (โดยรถบัสโรงแรม)**
พักที่ THE HEDISTAR HOTEL NARITA หรือระดับเดียวกัน





วันที่สอง เมืองนาริตะ – เมืองอิซุ – ไร่สวนสตอเบอร์รี่ – เมืองคาวาซึ – ชมซากุระ เมืองคาวาซึ **หรือ** จุดชมวิว สะพานแขวนมิชิมะ **(กรณีไม่ตรงช่วงเทศกาลซากุระ)** – จังหวัดยามานาชิ – หมู่บ้านโอชิโนะฮัคไก – เมืองยามานาชิ – ออนเซ็น+ซาปูยักษ์



เช้า รับประทานอาหารเช้า ณ ห้องอาหารของโรงแรม (1)
นำท่านสู่เมืองอิซุ (Izu) (ใช้เวลาเดินทางประมาณ 3.30 ชั่วโมง) เป็นอีกที่ที่เรียกได้ว่าถูกมองข้ามไปอย่างน่าเสียดาย เต็มไปด้วยธรรมชาติ ประวัติศาสตร์ และวัฒนธรรมซึ่งถือเป็นมนต์เสน่ห์อย่างแท้จริงให้ทุกท่านอิสระ เก็บผลไม้ สวนสตอเบอร์รี่ (Strawberry) เพลิดเพลินกับ การเก็บและลิ้มรสสตอเบอร์รี่จากต้นสดๆ ได้ตามอัธยาศัย



เที่ยง รับประทานอาหารกลางวัน ณ ภัตตาคาร (2)
จากนั้นเดินทางสู่ เมืองคาวาซึ (Kawazu) (ใช้เวลาเดินทางโดยประมาณ 1.30 ชั่วโมง) ซึ่งอยู่ไม่ไกลจากโตเกียว เขตKawazu ตั้งอยู่บริเวณคาบสมุทร Izu จังหวัดชิซุโอกะ (Shizuoka) มีชื่อเสียงเรื่องซากุระที่บานเร็วที่สุดในแถบคันโต โดยเริ่มบานช่วงเดือนกุมภาพันธ์-เดือนมีนาคม นำท่านสัมผัสความงามแห่งแรกของ เทศกาลดอกซากุระเมืองคาวาซึ (Sakura Kawazu) ในเดือนแห่งความรัก ณ เมืองคาวาซึ โดยเมืองนี้จะเป็นเมืองที่ซากุระบานสะพรั่งเร็วที่สุดในเกาะฮอนชู โดยจะเริ่มออกดอกในช่วงประมาณ ก.พ. ค่อยๆบาน ยาว ไปจนถึง เดือน มี.ค. ของทุกปี โดยทุกปีจะมีนักท่องเที่ยวอยากชมความงามของ ซากุระและเล่นสกีในช่วงเวลาเดียวกัน จะเดินทางมาเที่ยวชมกันในช่วงนี้ โดยเมืองคาวาซึ เป็นเมืองเล็กๆ ซึ่งตั้งอยู่ไม่ห่างจากเมืองโกเทมบะมากนัก โดยในส่วนกลางของเมืองจะมีแม่น้ำไหลตัดผ่าน 2 ข้างทาง จะเรียงรายเต็มไปด้วยต้นซากุระหลากหลายร้อยต้น ยาวตลอดเส้นทางประมาณ 4 กิโลเมตรและบางจุดยังมี ดอกนาโนสะนะ หรือดอกกวางตุ้ง ที่บานสะพรั่งเป็นสีเหลือง ให้ท่านได้ชมความงามกันอีกด้วย และใน 2 ข้างทางก็ยังมีร้านขายของฝากของที่ระลึก ขนม ผลไม้มากมาย โดยท่านสามารถเลือกซื้อ หรือ ชิมพร้อมดื่มด่ำกับความงามของซากุระ อิสระให้ท่านได้เก็บภาพประทับใจตามอัธยาศัย (โดยปี 2024 ที่ผ่านมา เทศกาลชมซากุระคาวาซึ เริ่ม 01 – 29 กุมภาพันธ์ 2566 แต่ทั้งนี้ทั้งนั้นดอกซากุระขึ้นอยู่กับสภาพอากาศ) แหล่งอ้างอิง <http://www.kawazuzakura.net/>

(หมายเหตุ: ในกรณีที่เทศกาลชมซากุระไม่มีแล้ว บริษัทฯ ขอสงวนสิทธิ์เปลี่ยนแปลงโปรแกรมทัวร์
นำท่านสู่จุดชมวิว สะพานแขวนมิชิมะ (Mishima Sky Walk) (ใช้เวลาเดินทางโดยประมาณ 20 นาที) เป็นจุดที่มีทิวทัศน์งดงามซึ่งเราสามารถมองเห็นภูเขาไฟฟูจิได้จากสะพานแขวนขนาดยักษ์ สะพานแขวนยาวที่สุดในญี่ปุ่น มีความยาวรวม 400 เมตร **(ไม่รวมค่าข้ามสะพานแขวน ท่านละ 1,100 YEN)**

ได้เวลาอันสมควรนำท่านเดินทางสู่ จังหวัดยามานาชิ (Yamanashi) (ใช้เวลาเดินทางประมาณ 2 ชั่วโมง) จากนั้นนำท่านเดินทางสู่ หมู่บ้านโอชิโนะฮัคไก (Oshino Hakkai) ให้ท่านเจาะลึกตามหาแหล่งน้ำบริสุทธิ์จากภูเขาไฟฟูจิ ที่เป็นแหล่งน้ำตามธรรมชาติตั้งอยู่ในหมู่บ้านโอชิโนะ จ.ยามานาชิ



หรือพูดในทางกลับกันคือกลุ่มน้ำพุร้อนโอชิโนะฮัตสึไค เพียงก้าวแรกที่ย่างเท้าเข้าไปในหมู่บ้านก็สัมผัสได้ถึงอากาศบริสุทธิ์ และไอเย็นจากแหล่งน้ำธรรมชาติที่มีให้เห็นอยู่ทุกมุม โดยในบ่อน้ำใสแจ๋วมีปลาหลากหลายพันธุ์แหวกว่ายอย่างสบายอารมณ์ แต่ขอบอกเลยว่าน้ำแต่ละบ่อนั้นเย็นจับใจจนแอบสงสัยว่าน้องปลาไม่หนาวสะท้านกันบ้างหรือ เพราะอุณหภูมิในน้ำเฉลี่ยอยู่ที่ 10-12 องศาเซลเซียสนอกจากชมแล้วก็ยังมือน้ำพุจากธรรมชาติให้ดื่กดื่มตามอัธยาศัย และที่สำคัญ หมู่บ้านโอชิโนะฮัตสึไคยังเป็นแหล่งช้อปปิ้งสินค้าโอท็อปชั้นเยี่ยมอีกด้วย



OSHINO 奥平
หมู่บ้านโอชิโนะฮัตสึไค

คำ
พิกที่

รับประทานอาหารค่ำ ณ ภัตตาคาร ของโรงแรม **(3) พิเศษ!! อิ่มอร่อยกับ บุฟเฟ่ต์ซาปู**
YUKARI NO MORI, YAMANAKAKO หรือระดับเดียวกัน

หลังอาหารให้ท่านได้ผ่อนคลายกับการแช่น้ำแร่ธรรมชาติ เชื่อว่าถ้าได้แช่น้ำแร่แล้ว จะทำให้ผิวพรรณสวยงามและช่วยให้ระบบหมุนเวียนโลหิตดีขึ้น



Yukari No Mori Yamanakako

Yukari No Mori Fujikawaguchiko



วันที่สาม

สัมผัสหิมะ ณ ลานสกี ฟุจิเท็น สโนว รีสอร์ท หรือ จุดชมวิวชั้น 5 ภูเขาไฟฟูจิ (ขึ้นอยู่กับสภาพอากาศ) – พิธีชงชาญี่ปุ่น – กรุงโตเกียว – ชมแมวยักษ์ 3 มิติ พร้อมช้อปปิ้ง ย่านชินจูกุ – เมืองนาริตะ



เช้า

รับประทานอาหารเช้า ณ ห้องอาหารของโรงแรม (4)

นำท่านสัมผัสประสบการณ์ความสนุกสนานที่ **ฟูจิเท็น สโนว รีสอร์ท (Fujiten Snow Resort)** (ใช้เวลาเดินทางประมาณ 30 นาที) เป็นลานสกีและที่พักที่ตั้งอยู่บริเวณภูเขาไฟฟูจิ ท่านจะได้สัมผัสกับหิมะ อิสระให้ท่านเพลิดเพลินกับการเล่นสกีเลือกสนุกกับสโนว์บอร์ด หรือตื่นเต้นไปกับ การนั่งรถเลื่อนหิมะ ณ ลานสกีแห่งนี้ ท่านสามารถดื่มด่ำกับทัศนียภาพที่ถูกปกคลุมด้วยหิมะที่ดูแล้ว สะอาดตาอย่างยิ่ง และในวันที่ท้องฟ้าแจ่มใส ท่านจะพบกับวิว ภูเขาไฟฟูจิ ซึ่งเป็นสัญลักษณ์หนึ่งของ ประเทศญี่ปุ่น ที่มีชื่อเสียงเป็นที่รู้จักไปทั่วโลกในเรื่องความสวยงามที่ธรรมชาติที่รังสรรค์ได้อย่างลง ตัว และยังถือว่าเป็นจุดมุ่งหมายของนักท่องเที่ยวต่างชาติที่มาเยือนญี่ปุ่นตลอดทุกฤดูกาล (ราคา ทัวร์ไม่รวมค่าเช่าอุปกรณ์และชุดสำหรับเล่นกิจกรรมต่างๆ)

**** กรณีที่หิมะยังหนาไม่พออาจปรับเปลี่ยนไปลานสกีอื่นทดแทน หรืออาจปรับเปลี่ยนขึ้นภูเขาไฟฟูจิชั้น 5 ทดแทน (สงวนสิทธิ์ ขออนุญาตปรับเปลี่ยนโปรแกรมตามความเหมาะสมหน่วยงาน โดยไม่แจ้งล่วงหน้า)**

หรือ **ภูเขาไฟฟูจิ (Mount Fuji)** (ใช้เวลาเดินทางประมาณ 1 ชั่วโมง) ที่มีความสูงเหนือจาก ระดับน้ำทะเล 3,776 เมตร ภูเขาที่มีชื่อเสียงเป็นที่รู้จักไปทั่วโลกในเรื่องความสวยงามที่ธรรมชาติได้

มอบมาให้อย่างลงตัว และยังถือว่าเป็น สัญลักษณ์หนึ่งของประเทศญี่ปุ่น ทั้งยังเป็นจุดมุ่งหมายของนักท่องเที่ยวต่างชาติ ที่มาเยือนญี่ปุ่นตลอดทุกฤดูกาล **นำท่าน ขึ้นสู่ชั้นที่ 5 ของภูเขาไฟฟูจิ (ขอสงวน สิทธิ์ไม่ขึ้น ในกรณีที่อากาศไม่เอื้ออำนวย หรือ ทางขึ้นปิด)** ที่ทุกท่าน จะได้เห็นถึงความสวยงามของตัวภูเขา และวิวโดยรอบของภูเขาไฟฟูจิ ให้ทุกท่าน ได้ถ่ายภาพความประทับใจเก็บไว้ และ เลือกซื้อสินค้าของที่ระลึก ซึ่งเป็น สัญลักษณ์รูปภูเขาไฟฟูจิในหลากหลาย บรรยากาศได้อีกด้วยอิสระให้ท่านได้ เพลิดเพลินกับการถ่ายรูปและซื้อของที่ระลึกตามอัธยาศัย จากนั้นนำท่านสัมผัสวัฒนธรรมดั้งเดิมของญี่ปุ่น นั่นก็คือ **การเรียนรู้ชงชาญี่ปุ่น (Sado)** (ใช้เวลา เดินทางประมาณ 40 นาที) โดยการชงชาตามแบบญี่ปุ่นนั้น มีขั้นตอนมากมาย เริ่มตั้งแต่การชงชา การรับชา และการดื่มชา ทุกขั้นตอน นั้นล้วนมีพิธี รายละเอียดที่บรรจงและสวยงามเป็นอย่างมาก พิธี ชงชาไม่ใช่แค่รับชมอย่างเดียว ยังเปิดโอกาสให้ท่านได้มีส่วนร่วมในพิธีการชงชาอีกด้วย และ จากนั้นให้ท่านได้อิสระเลือกซื้อของที่ระลึกตามอัธยาศัย





เที่ยง

รับประทานอาหารกลางวัน ณ กัดดาการ (5)

เดินทางสู่ **กรุงโตเกียว (Tokyo)** (ใช้เวลาเดินทางประมาณ 2 ชั่วโมง) เมืองหลวงของประเทศญี่ปุ่น ตั้งอยู่ในภูมิภาคคันโต (Kanto) บนเกาะฮอนชู (Honshu) ในอดีตคือเมืองเอโดะ (Edo) มีรถไฟสายยามาโนเตะ (Yamanote) วนเป็นวงกลมอยู่ใจกลางเมือง มีสถานที่ท่องเที่ยวมากมาย เป็นจุดหมายปลายทางยอดนิยมของนักท่องเที่ยวทั่วโลก

นำท่านช้อปปิ้ง **ย่านชินจูกุ (Shinjuku)** ให้ท่านอิสระและเพลิดเพลินกับการช้อปปิ้งสินค้ามากมาย ทั้งเครื่องใช้ไฟฟ้า กล้องถ่ายรูปดิจิตอล นาฬิกา เครื่องเล่นเกมส์ หรือสินค้าที่จะเอาใจคุณผู้หญิงด้วย กระเป๋า รองเท้า เสื้อผ้า แบรินด์เนม เสื้อผ้าแฟชั่นสำหรับวัยรุ่น เครื่องสำอางยี่ห้อดังของญี่ปุ่นไม่ว่าจะเป็น KOSE, KANEBO, SK II, SHISEDO และอื่นๆ อีกมากมาย **ห้ามพลาด!!! จุดเช็คอินแห่งใหม่ ของชาวโซเชียล นั่นก็คือ แมวยักษ์ 3 มิติ** ที่โผล่บนจอแอลอีดีมีขนาดมหึมา จอมความโค้งขนาด 154 ตารางเมตร (1,664 ตารางฟุต) เสียงที่ออกจากลำโพงคุณภาพเกรดดี ความละเอียดภาพระดับ 4K ถือเป็นเทคโนโลยีระดับสูง ที่ให้ภาพเสมือนจริงปรากฏเป็นภาพแมวเหมียวเดินเล่นไปมาอยู่เหนือกรุงโตเกียว นอกจากแมวยักษ์แล้ว ท่านยังสามารถรับชมโฆษณาต่างๆ ที่ถูกครีเอทให้เป็นภาพ 3 มิติ ผ่านจอแอลอีดีนี้ ไม่ว่าจะเป็น แพนด้า, รองเท้าไนกี้, น้องหมา Pompompurin, งานบิน UFO แม้แต่หุ่นยนต์เครื่องดูดฝุ่น ท่านสามารถรับชมและเก็บภาพได้ตามอัธยาศัย

ค่ำ อิสระรับประทานอาหารค่ำตามอัธยาศัย

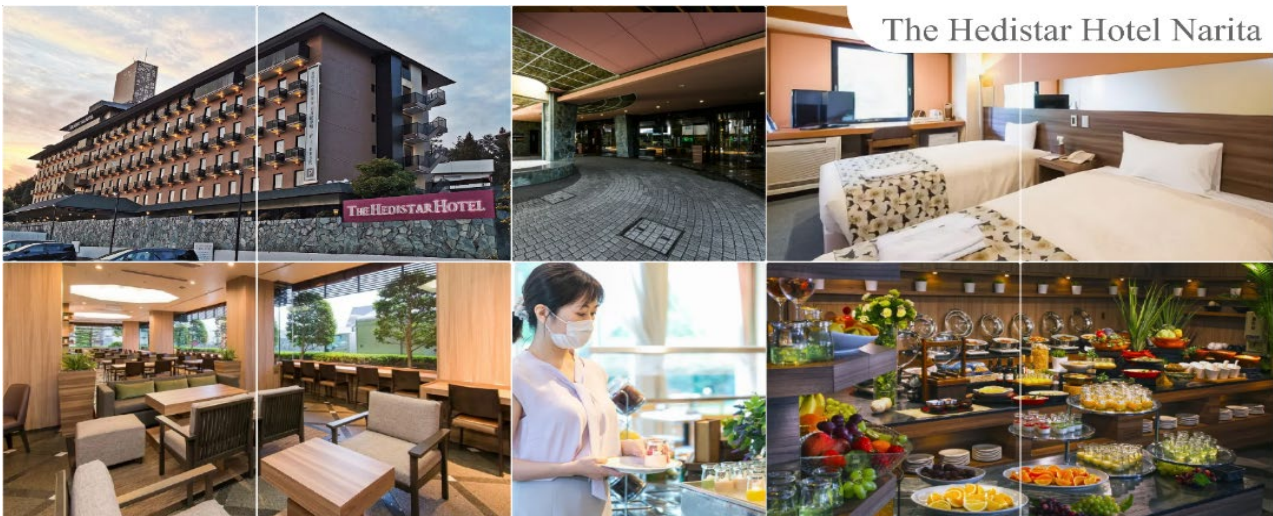


SHINJUKU
ช้อปปิ้ง ย่านชินจูกุ

ได้เวลาอันสมควรนำท่านเดินทางสู่ **เมืองนาริตะ** (ใช้เวลาเดินทางประมาณ 1 ชั่วโมง)

พักที่

THE HEDISTAR HOTEL NARITA หรือระดับเดียวกัน



The Hedistar Hotel Narita



วันที่สี่

เมืองนาริตะ – เมืองอิบารากิ – พระใหญ่อุซึกุ ไดบุสึ – ตลาดปลาโออาไร – ศาลเจ้าโออาไรอิโซซากิ – เส้าโทริแห่งคามิอิโซะ – เมืองนาริตะ – อีออน มอลล์ – ท่าอากาศยานนานาชาตินาริตะ



USHIKU DAIBUTSU
พระใหญ่อุซึกุ ไดบุสึ

เช้า

รับประทานอาหารเช้า ณ ห้องอาหารของโรงแรม (6)

นำท่านออกเดินทางสู่ จังหวัดอิบารากิ (Ibaraki) (ใช้เวลาเดินทางประมาณ 50 นาที) ตั้งอยู่ในภูมิภาคคันโตของเกาะฮอนชู ประเทศญี่ปุ่น อิบารากิซึ่งอยู่ไม่ห่างจากโตเกียว เต็มไปด้วยสถานที่ท่องเที่ยวอันสวยงามมากมาย โดยเฉพาะเทศกาลที่เกี่ยวข้องกับดอกไม้ ที่มีให้ชมตลอดทั้งปี นอกจากนี้ยังเป็นจังหวัดที่มีการผลิตนัตโตะ หรือ ถั่วเน่าญี่ปุ่น มากที่สุดในญี่ปุ่นอีกด้วย

นำท่านนมัสการ พระใหญ่อุซึกุ ไดบุสึ (Ushiku Daibutsu) เป็นพระพุทธรูปปางยืนที่สูงที่สุดของประเทศญี่ปุ่น และเคยเป็นรูปปั้นที่สูงที่สุดในโลกที่ถูกบันทึกไว้โดยหนังสือบันทึกสถิติโลกกินเนสบุ๊ก (Guinness Book of world records) เมื่อปี ค.ศ. 1995 ด้วย จากความสูงถึง 120 เมตร ทำให้สามารถมองเห็นได้ตั้งแต่ใจกลางเมืองโตเกียวเลยทีเดียว สามารถเข้าไปยังบริเวณภายในรูปปั้นและขึ้นไปยังจุดที่เป็นหอสังเกตการณ์ในระดับความสูงที่ 85 เมตร ซึ่งจะอยู่ตรงส่วนของหน้าอกพระพุทธรูป เป็นจุดที่สามารถมองเห็นวิวในมุมด้านกว้างได้ ทั้งหมด บนชั้นนี้จะมีกระจกที่เป็นช่องหน้าต่างอยู่ด้วยกัน 4 ด้าน และมองเห็นภูเขาไฟฟูจิได้จากตรงนี้อีกด้วย (ราคาไม่รวมค่าเข้าพระพุทธรูปด้านใน)

จากนั้นนำท่านสู่ ตลาดปลาโออาไร (Oraicho) (ใช้เวลาเดินทางประมาณ 1 ชั่วโมง) ท่านสามารถอิมเมอร์จกับอาหารทะเลสดใหม่ส่งตรงมาจากท่าเรือประมงโออาไร อาทิ ข้าวหน้าปลาดิบ หรืออาหารทะเลปิ้งย่าง นอกจากนี้ยังมีอาหารทะเลตากแห้งที่ทำเองโดยชาวประมง ซึ่งเหมาะสำหรับเป็นของฝากอีกด้วย อีสระรับประทานอาหารทะเลสดๆ แบบปิ้งย่าง เพลิดเพลินกับหลากหลายเมนู ปลาสดๆ เช่น ปลาอังโค ปลาชิราสึ (ปลาข้าวสาร) ตามแต่ฤดูกาล หอยเชลล์ หอยตลับ หอยนางรม หมึกย่างเนย และกุ้ง เป็นต้น



เที่ยง

อีสระรับประทานอาหารกลางวันตามอัธยาศัย ณ ตลาดปลาโออาไร

เดินทางสู่ ศาลเจ้าโออาไรอิโซซากิ (Oarai Isosaki Shrine) ศาลเจ้าที่มีประวัติศาสตร์ยาวนาน ตั้งอยู่บนเนินเขาหันหน้าสู่มหาสมุทรแปซิฟิก เป็นหนึ่งในเส้าโทริขนาดใหญ่ที่มีชื่อเสียงในภูมิภาคคันโต ถูกเลือกให้เป็นทรัพย์สินทางวัฒนธรรมแห่งจังหวัด และได้รับความเชื่อถือมาอย่างยาวนานในฐานะเทพเจ้าผู้ให้ความคุ้มครองการคมนาคมทางทะเล และความสงบสุขภายในครอบครัว นำท่านรับฟังงานบวง ญ เส้าโทริแห่งคามิอิโซะ (Kamiiso no Torii) โทริอิสีเทาที่นิ่งสงบ บนโขดหินท่ามกลางฟองคลื่นสีขาวที่สาดกระเซ็น ซึ่งเป็นที่ประดิษฐานของเทพเจ้าโอนามิจิโนะมิโคโตะ และเทพเจ้าสุคะนะฮิโคเนะโนะมิโคโตะ สร้างขึ้นตั้งแต่ 29 ธันวาคม ค.ศ.856 รวมทั้งยังเป็นจุดถ่ายรูปพระอาทิตย์ขึ้นที่มีชื่อเสียง มีนักท่องเที่ยวมากมายมาเฝ้าคอยเพื่อเก็บภาพช่วงเวลาแสงตะวันสาดส่องขึ้นสู่ขอบฟ้า



ได้เวลาอันสมควรนำท่านเดินทางสู่ **เมืองนาริตะ** (ใช้เวลาเดินทางประมาณ 1.50 ชั่วโมง)

จากนั้นเดินทางสู่ **อีออน มอลล์ นาริตะ (Aeon Narita Mall)** ห้างสรรพสินค้าที่นิยมในหมู่นักท่องเที่ยวชาวต่างชาติ เนื่องจากตั้งอยู่ใกล้กับสนามบินนานาชาตินาริตะ ภายในตกแต่งในรูปแบบที่ทันสมัยสไตล์ญี่ปุ่น มีร้านค้าที่หลากหลายมากกว่า 150 ร้านจำหน่ายสินค้าแฟชั่น อาหารสดใหม่ และอุปกรณ์ภายในบ้าน นอกจากนี้ยังมีร้านเสื้อผ้าแฟชั่นมากมาย เช่น MUJI, 100 yen shop, Sanrio store, Capcom games arcade และซุปเปอร์มาร์เก็ตขนาดใหญ่



ได้เวลาอันสมควรนำท่านออกเดินทางสู่ **ท่าอากาศยานนานาชาตินาริตะ** (ใช้เวลาเดินทางโดยประมาณ 15 นาที)

20.15 น.

ออกเดินทางสู่ **กรุงเทพฯ** โดยสายการบิน แอร์เอเชีย เอ็กซ์ เที่ยวบินที่ **XJ607**

วันที่ห้า

ท่าอากาศยานนานาชาติ ดอนเมือง กรุงเทพฯ

01.35 น.

เดินทางถึง **ท่าอากาศยานนานาชาติ ดอนเมือง กรุงเทพฯ** โดยสวัสดิภาพ พร้อมความประทับใจ

บริการอาหารและเครื่องดื่มบนเครื่อง(ราคาโปรโมชั่นไม่มีอาหารบนเครื่อง)

หากท่านใดมีจองเที่ยวบินภายในประเทศ รมกวนแจ่งเซลล์ก่อนทำการจองทุกครั้งเพื่ออัปเดตเวลาเที่ยวบิน ณ ปัจจุบัน ในวันนั้น

****ทั้งนี้หากสายการบินเที่ยวบินระหว่างประเทศเกิดเที่ยวบินล่าช้าหรือเร็วกว่ากำหนด**

สายการบินเที่ยวบินระหว่างประเทศจะไม่รับผิดชอบในทุกกรณี**



SPECIAL PRICE 30% OFF

ปรับราคาถูกลงกว่า



เพิ่มน้ำหนักกระเป๋า

ปกติท่านจะได้น้ำหนักกระเป๋า 20 กก. อยู่แล้ว สำหรับท่านที่ต้องการซื้อเพิ่ม

ฟรี 20 กิโลกรัม

ซื้อน้ำหนักเพิ่ม 5 กิโลกรัม / เทียบ ราคา 1,300 / เทียบ

ซื้อน้ำหนักเพิ่ม 10 กิโลกรัม / เทียบ ราคา 1,500 / เทียบ

ซื้อน้ำหนักเพิ่ม 20 กิโลกรัม / เทียบ ราคา 2,600 / เทียบ

Premium Flatbed

ที่นั่งสุดพิเศษขนาดที่นั่งกว้าง 19 นิ้ว
ที่มีความห่างระหว่างแถว 59 นิ้ว
และสามารถปรับเอนราบได้มากเท่าที่คุณต้องการ
พร้อมด้วยอุปกรณ์อื่นๆ
ที่ให้คุณเดินทางได้อย่างสะดวกสบายเต็มที่



ราคาขึ้นอยู่กับวันที่เชิ

Hot Seat

ด้วยพื้นที่กว้างที่กว้าง 17.5 นิ้ว
คุณจึงมีพื้นที่กว้างขึ้นสำหรับการยืดขา
ได้อย่างเต็มที่ นอกจากนี้
คุณยังจะได้สิทธิ์ขึ้นเครื่องก่อนใครอีกด้วย



ราคา 2,700 / ที่ / เทียบ แถวที่ 1,7
ราคา 2,600 / ที่ / เทียบ แถวที่ 14,15,16,17
ราคา 2,500 / ที่ / เทียบ แถวที่ 33,34,35

Quiet Zone (โซนเงียบ)

ผู้โดยสารที่มีอายุตั้งแต่ 10 ปีขึ้นไป
ระบบอุปกรณ์ให้แสงสว่างถนนอมสายตา
อาหารของคุณจะได้รับการเสิร์ฟพร้อมเสียงที่



1100 / เทียบ

*** ในกรณีซื้อที่นั่ง ทั้ง แพลตตินั่ม Hot Seat สายการบินสามารถเปลี่ยนแปลงเครื่องบินได้ โดยไม่มีการแจ้งล่วงหน้าให้ทราบ ขอสงวนสิทธิ์การคืนเงินตามกฎของสายการบิน ***



ประเภทห้องพักในประเทศญี่ปุ่น

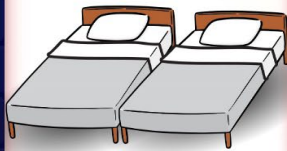
โปรดทราบก่อนการจองทัวร์ และก่อนการเดินทาง

ห้องพักเตียงเดี่ยว (Single Bed Room)



- ห้องพักสำหรับนอนท่านเดียว
แต่มีค่าใช้จ่ายเพิ่มเติมจากค่าทัวร์

ห้องพักเตียงคู่ (Twin Bed Room)



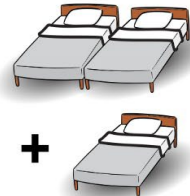
- ห้องพักสำหรับ 2 ท่าน
- ใน 1 ห้อง มี 2 เตียง แยกกัน

ห้องพักเตียงใหญ่ 1 เตียง สำหรับ 2 ท่าน (Double Bed Room)



- ห้องพักสำหรับ 2 ท่าน
- เป็นเตียงใหญ่ 1 เตียง
แต่ขนาดห้องจะเล็กกว่าเตียงคู่
- กรณีที่บางโรงแรมไม่มีห้องประเภทนี้
ทางโคด้จะเปลี่ยนเป็นห้อง TWN แทน

ห้องพัก 1 ห้อง 3 เตียง (*อาจเป็นเตียง 1 เตียง) (Triple Bed Room)



- ห้องพักสำหรับ 3 ท่าน
- 1 ห้องมี 3 เตียงเดี่ยว หรือ
2 เตียงเดี่ยว 1 เตียงเสริม
- มีให้บริการเฉพาะบางโรงแรม
- โคด้จะแจ้งลูกค้าขณะโทรคอนเฟิร์ม

ข้อมูลเพิ่มเติม

เนื่องจากโรงแรมของประเทศญี่ปุ่นที่อยู่นอกเมือง
ในส่วนของประเภทห้องพักที่เป็น DBL และ TRP
บางโรงแรมจะเป็นห้องแบบเรียวกัง (นอนสี่ฟุต)
หากผู้เข้าพักไม่สะดวกการนอนห้องประเภทนี้
ให้แจ้งความประสงค์ ณ ตอนทำการจองทัวร์
ให้ระบุเป็นห้อง TWN เท่านั้น





อัตราค่าบริการนี้รวม



ค่าตัวเครื่องบินไป - กลับตามรายการที่ระบุ รวมถึงค่าภาษีสนามบินและค่าภาษีน้ำมัน



บริการอาหารร้อนบนเครื่อง 1 มื้อ/เที่ยว
ค่าอาหาร ตามรายการที่ระบุ ท่านที่ต้องการเมนูอาหารพิเศษ นอกเหนือจากที่ระบุ สามารถแจ้งขอเมนูและค่าใช้จ่ายเพิ่มเติมได้ (บริการน้ำดื่มวันละ 1ขวด)



โรงแรมที่พักตามที่ระบุหรือเทียบเท่า (พัก 2 - 3 ท่าน / ห้อง)
ท่านที่ต้องการนอนห้อง 4 ท่าน หรือ ห้องแบบครอบครัว หรือ ห้องอัปเกรด กรุณาแจ้งสอบถามค่าใช้จ่ายเพิ่มเติมได้



ค่าเบี้ยประกัน **อุบัติเหตุ**ในระหว่างการเดินทางท่องเที่ยว **วงเงินประกันท่านละ 500,000 บาท**

(ไม่ครอบคลุมถึง สุขภาพ อาการเจ็บป่วย หรือ โรคประจำตัว) กรณีเสียชีวิตจากอุบัติเหตุ ระหว่างการเดินทางท่องเที่ยว วงเงินประกันท่านละ 1,000,000 บาท (เงินโอนตามกรมธรรม์)



น้ำหนักกระเป๋า โหลดใต้ท้องเครื่อง
ท่านละ : **20 กิโลกรัม**
(ขึ้นอยู่กับสายการบินที่ใช้บริการ)



น้ำหนักกระเป๋า ถือขึ้นเครื่อง 1 ใบ
น้ำหนักไม่เกิน **7 กิโลกรัม**



ค่าธรรมเนียม
เข้าชมสถานที่ต่างๆ
ตามรายการที่ระบุ

ค่ารถโค้ชปรับอากาศ
ตามขนาดของกรุ๊ปทัวร์



อัตราค่าบริการนี้ไม่รวม



ค่าใช้จ่ายส่วนตัวของผู้เดินทาง

อาทิ ค่าทำหนังสือเดินทาง ค่าโทรศัพท์ ค่าอาหาร เครื่องดื่ม ค่าช้อปปิ้ง ค่ามีนิบาร์ในห้อง และค่าพาหนะต่างๆ ที่มีได้ระบุในรายการ



ค่าน้ำหนักกระเป๋าเกินกำหนด

ค่าธรรมเนียมกรณีกระเป๋าสัมภาระ มีน้ำหนักเกินกว่าที่สายการบินกำหนด หรือใหญ่เกินขนาดมาตรฐาน

ค่าธรรมเนียมวีซ่าเข้าประเทศญี่ปุ่น กรณีประกาศให้กลับมายังเมืองหรือวีซ่าอีกครั้ง

(เนื่องจากประเทศญี่ปุ่นได้ประกาศยกเว้นการยื่นวีซ่าเข้าประเทศให้กับคนไทยสำหรับผู้ประสงค์ พำนักระยะสั้นในประเทศญี่ปุ่นไม่เกิน 15 วัน)



ค่าภาษีน้ำมัน

กรณีที่มีสายการบินเรียกเก็บเพิ่ม
ภายหลังจากทางบริษัทฯ ได้ออกตั๋ว
เครื่องบินไปแล้วเท่านั้น



ค่าทิปมัคคุเทศก์, คนขับรถ

2,000.-

(บังคับตามระเบียบธรรมเนียมของประเทศ)

*ค่าทิปหัวหน้าทัวร์ขึ้นกับความพึงพอใจของท่าน



ค่าตรวจ ATK หรือ RT-PCR
ที่ไม่มีระบุในรายการทัวร์

หากประเทศต้นทางหรือปลายทาง
มีกำหนดให้ตรวจรายการทัวร์



กรุณาศึกษารายละเอียดทั้งหมดก่อนทำการจอง!

เพื่อความถูกต้อง และ ความเข้าใจตรงกันระหว่างท่านลูกค้า และ บริษัทฯ กรุณาคำ เมื่อท่านตกลงชำระเงินมัดจำ หรือ ค่าทัวร์ทั้งหมดกับทางบริษัทฯ แล้ว ทางบริษัทฯ จะถือว่าท่านได้ยอมรับเงื่อนไข ข้อตกลงต่างๆ ทั้งหมด





เงื่อนไขการจอง และ การชำระเงิน

เฉพาะการส่งจอยทัวร์เท่านั้น ไม่รวมการตัดกรุ๊ปหรือกรุ๊ปเหมา

01

มัดจำท่านละ 15,000 บาท
ภายหลังจากที่ท่านได้ทำการ
จอง 3 วัน กรณีลูกค้าทำการ
จองน้อยกว่าวันเดินทาง 25 วัน
ทางบริษัทขอสงวนสิทธิ์ใน
การเก็บค่าทัวร์เต็มจำนวน
ทันทีในวันจองนั้น

02

ยอดที่เหลือชำระ:
ก่อนวันเดินทาง 30 วัน
(นับรวมวันเสาร์ และ อาทิตย์)
หากชำระเงินค่าทัวร์ไม่ครบตาม
จำนวน บริษัทฯถือว่าท่านยกเลิก
การเดินทางโดยอัตโนมัติ
โดยไม่มีเงื่อนไข

03

หากชำระเงินในแต่ละส่วน
เป็นที่เรียบร้อยแล้ว
โปรดส่งหลักฐาน
การชำระเงิน ผ่านการจอง
ที่นั้ง ออนไลน์ ของทางบริษัทฯ

04

เมื่อท่านชำระเงินค่าทัวร์
ไม่ว่าจะทั้งหมด หรือ
บางส่วน ทางบริษัทฯถือว่า
ท่านได้ยอมรับเงื่อนไข
และข้อตกลงต่างๆที่ได้ระบุไว้
ทั้งหมดนี้แล้ว

เงื่อนไขการจอง ...ตามประกาศคณะกรรมการธุรกิจท่องเที่ยวและมัคคุเทศก์

**ยกเลิกก่อนการเดินทาง
ไม่น้อยกว่า 30 วัน**

เก็บค่าใช้จ่ายบางส่วน (เก็บค่าใช้จ่าย
ที่เกิดขึ้นจริง เช่น ค่ามัดจำบัตร
โดยสารเครื่องบิน และมัดจำ
ค่าบริการต่างประเทศ)

**ยกเลิกก่อนการเดินทาง
น้อยกว่า 30 วัน**

เก็บค่าใช้จ่าย 50%
(จากราคาทัวร์ที่ท่านซื้อ)

**ยกเลิกก่อนการเดินทาง
น้อยกว่า 15 วัน**

เก็บค่าใช้จ่าย 100% (จากราคาทัวร์ที่ท่านซื้อ)
สามารถเปลี่ยนแปลงผู้เดินทางได้
(เปลี่ยนชื่อ) ต้องแจ้งให้บริษัทฯ
ทราบล่วงหน้าอย่างน้อย 7 วัน
ก่อนการเดินทาง

Ⓜ หากไม่มีการชำระเงิน ค่าทัวร์ ตามเงื่อนไขที่กำหนด ระบบจะทำการยกเลิกที่นั่งโดยอัตโนมัติ



กรุณาศึกษารายละเอียดทั้งหมดก่อนทำการจอง!

เพื่อความถูกต้อง และ ความเข้าใจตรงกันระหว่างท่านลูกค้า และ บริษัทฯ ทัวร์ผู้ค้า เมื่อท่านตกลงชำระเงินมัดจำ
หรือ ค่าทัวร์ทั้งหมดกับทางบริษัทฯ แล้ว ทางบริษัทฯ จะถือว่าท่านได้ยอมรับเงื่อนไข ข้อตกลงต่างๆ ทั้งหมด



เมืองไทย
ประกันภัย
MUANG THAI INSURANCE

เดินทางต่างประเทศ เมืองไทย Happy Trip
อุ่นใจทุกการเดินทาง กับ เมืองไทยประกันภัย

ข้อตกลงคุ้มครอง Insuring Agreement

จำนวนเงิน
เอาประกันภัย(บาท)

<p>1. เสียชีวิต สูญเสียอวัยวะ สายตา หรือทุพพลภาพถาวรสิ้นเชิง อ.บ.1 ต่อคน P.A. 1 : Loss of life, dismemberment, loss of sight or total permanent disability per person</p>	1,000,000
<p>2. การรักษาพยาบาลต่ออุบัติเหตุแต่ละครั้ง ต่อคนหรือต่อระยะเวลาการเดินทาง คุ้มครองไม่เกิน Medical expenses due to accident, Limit per person and per period of insurance</p> <p>2.1 การเคลื่อนย้ายผู้ป่วยกลับภูมิลำเนา หรือสถานพยาบาลจากกรณีอุบัติเหตุ การเดินทาง กลับประเทศหรือโรงพยาบาลที่เหมาะสมในประเทศ รวมถึงการเดินทางด้วยรถพยาบาลจากจุดเกิดเหตุ ไปยังสถานพยาบาลขณะอยู่ในต่างประเทศ (รวมอยู่ในค่ารักษาพยาบาล ข้อ 2.) Evacuation expense from injury, return transport of insured to residence or to suitable hospital closest to residence, incl. appropriate car ambulance from event place to hospital (included in no.2 sum insured)</p> <p>2.2 การรักษาพยาบาลอันเนื่องมาจากการก่อการร้าย ต่ออุบัติเหตุแต่ละครั้ง ต่อคนหรือต่อระยะเวลาการเดินทาง (รวมอยู่ในค่ารักษาพยาบาล ข้อ 2.) Medical Expenses due to Act of Terrorism, limit per person and per period of insurance, (included in no.2 sum insured)</p> <p>2.3 คุ้มครองพิเศษ ค่ารักษาพยาบาลจาก อุบัติเหตุจากการเล่นสกี, การดำน้ำ (snorkeling), ผู้โดยสารเรือเร็ว, บานาน่าโบท, เจ็ทสกี, เรือลากริมและชีวจอร์กเกอร์ ต่ออุบัติเหตุแต่ละครั้งต่อคนหรือต่อระยะเวลาการเดินทาง (รวมอยู่ในค่ารักษาพยาบาล ข้อ 2.) Special coverage : Medical expenses arising from accident from skiing, snorkeling speed boat, banana boat, jet ski, parasailing (pulled by speed boat), sea walker, per each accident (included in no.2 sum insured)</p>	500,000
<p>3. ค่าใช้จ่ายในการขนส่งศพกลับภูมิลำเนา คุ้มครองไม่เกิน Repatriation expense for mortal remains</p>	100,000
<p>4. อาหารเป็นพิษ คุ้มครองไม่เกิน Food poisoning</p>	100,000
<p>5. ชดเชยรายได้รายวันในกรณีเข้ารับรักษาพยาบาลผู้ป่วยในจากอุบัติเหตุในและต่างประเทศต่อวัน (สูงสุด 30 วัน) Hospitalization benefit from injury - domestic and out bound per day (max 30 days)</p>	1000

***เงื่อนไขความคุ้มครองเป็นไปตามกรมธรรม์ประกันภัย

****อัปเดตล่าสุดจากทางสายการบิน กรณีกระเป๋าแตกหักหรือขำรดเนื่องจากทางสายการบิน หรือใดๆก็ตาม ทางสายการบินจะไม่รับผิดชอบในทุกกรณี ซึ่งประกันการเดินทางที่ทางบริษัท ทำให้จะไม่รวมค่าประกันกระเป๋าเดินทาง****



ใบจองทัวร์ / BOOKING FORM

รายการทัวร์..... วันเดินทาง.....

ชื่อผู้ติดต่อ (ผู้จอง) โทร.....

จำนวนผู้เดินทางทั้งหมด.....คน (ผู้ใหญ่.....ท่าน / เด็กอายุต่ำกว่า 12 ปี.....ท่าน)

จำนวนห้องพักที่ใช้ทั้งหมด.....ห้อง (TWIN..... / DOUBLE..... / SGL..... / TRIPLE.....)

รายชื่อผู้เดินทาง (กรุณากรอกชื่อไทยและอังกฤษอย่างถูกต้องตามหนังสือเดินทาง เรียงตามห้องพัก)

ลำดับ	ชื่อ-นามสกุล (ภาษาไทย)	ชื่อ-นามสกุล(ภาษาอังกฤษ)	วันเกิด (ว/ด/ป)
1			
2			
3			
4			
5			
6			
7			
8			
9			
10			

หมายเหตุ กรุณาแจ้งความประสงค์อื่นตามที่ท่านต้องการ อาทิเช่น

อาหาร ไม่ทานเนื้อวัว ไม่ทานเนื้อหมู ไม่ทานสัตว์ปีก ทานมังสาวิรัต

รายละเอียดอื่นๆ

ข้าพเจ้ารับทราบเงื่อนไขในรายการทัวร์เรียบร้อยแล้ว

ลงชื่อ.....ผู้จอง

(.....)