



CB3PBH1

บินเข้ากลับสาย
5 วัน 4 คืน

ภูฏาน

พิชิตยอดเขาวัดทักซัง พลังศรัทธาของชาวพุทธ
เที่ยวครบ เมืองพาโร ทิมพู พูนาคา

จุดชมวิวดาซูล่า

พูนาคาซอง

อนุสรณ์สถานทิมพู

ราคาเริ่มต้น

69,899

กำหนดการเดินทาง

พฤศจิกายน-เมษายน 2568

โรงแรมระดับ Tourism Class

อาหาร 12 มื้อ

ฟรี! กระเป๋าผ้า

2 คนพร้อมออกเดินทาง!
ออกเดินทางภายใต้เงื่อนไขที่บริษัทกำหนด

**รวมค่าวีซ่า และ
ภาษีนักท่องเที่ยวแล้ว**

กำหนดการเดินทาง

พฤศจิกายน-เมษายน 2568

เที่ยวครบทุกสถานที่ไฮไลท์ พาโร - ทิมพู - พูนาคา - พิชิตยอดเขา วัดทักซัง - ฟรี ! ใสชุดประจำชาติ ถ่ายรูปเป็นที่ระลึก

- ✓ เที่ยวครบทุกสถานที่ไฮไลท์ พาโร - ทิมพู - พูนาคา - วัดทักซัง
- ✓ สักการะมหาเจดีย์แห่งศรัทธา National Memorial Chorten
- ✓ ชมความสวยงามและยิ่งใหญ่ของ พูนาคาซอง
- ✓ พิชิตยอดเขา วัดทักซัง วิหารศักดิ์สิทธิ์ของชาวพุทธ Tiger's Nest
- ✓ ขอพรพระศรีศากยมุณี องค์ใหญ่ที่สุดในโลก
- ✓ ฟรี ! ใสชุดประจำชาติ ถ่ายรูปเป็นที่ระลึก และ แคมฟรีถุงผ้า 1 ใบ
- ✓ เอกสารวีซ่าถ่าย (สแกนหน้าพาสพ+สแกนรูปถ่ายสี)





เดินทางเดือน พฤศจิกายน-มีนาคม 2567

ตารางการเดินทางท่องเที่ยว						
วันที่	รายการท่องเที่ยว	เช้า	เที่ยง	ค่ำ	โรงแรมที่พัก 3 ดาว หรือเทียบเท่า	
1	สุวรรณภูมิ-พาโร-พาโรซอง-National Museum ตาชิโชซอง	✈	✓	✓	Amodhara Hotel เมืองทิมพู	
2	ทิมพู-National Memorial Chorten-โดซูลาพาส-วัดซิมลาคัง-พุนาคาซอง	✓	✓	✓	Lobesa Hotel เมืองพุนาคา	
3	พุนาคา - ทิมพู - สักการะองค์พระใหญ่ พระศรีสัจธรรม - สวนสัตว์แห่งชาติ - ห้องสมุดแห่งชาติ - พาโร	✓	✓	✓	Metta Resort เมืองพาโร	
4	พิชิตวัดถ้ำพัยครเทิร (ยอดเขาวัดทักซัง)	✓	✓	✓	Metta Resort เมืองพาโร	
5	พาโร-กรุงเทพ	✓	✈			

ตารางเที่ยวบิน สายการบิน ภูฏาน แอร์ไลน์ (Bhutan airline B3)

BKK-PBH	B3-701	06.30 - 09.55	ใช้เวลาบินประมาณ 4.25 ชั่วโมง
PBH-BKK	B3-700	10.35 - 16.05	ใช้เวลาบินประมาณ 4.25 ชั่วโมง

กรณีผู้โดยสาร ทำการซื้อตั๋วเครื่องบิน, รถไฟ, รถทัวร์ หรืออื่น ๆ ภายในประเทศ กรุณาตรวจสอบเที่ยวบินกับเจ้าหน้าที่ฝ่ายขายทุกครั้ง เพื่อยืนยันเที่ยวบินและเวลาเดินทาง เที่ยวบินและรายการ อาจมีการเปลี่ยนแปลงตามการประกาศของสายการบิน โดยผู้จัดจะคำนึงถึงผลประโยชน์ของลูกค้าเป็นสำคัญ

วันแรก สุวรรณภูมิ - พาโร-พิพิธภัณฑสถานแห่งชาติ-พาโรซอง หรือ พาโรริงปูซอง

04.30 น. คณะพบกัน ณ จุดนัดหมาย สนามบินสุวรรณภูมิ ชั้น 4 เคาน์เตอร์สายการบิน **Bhutan Airlines (B3)** โดยมีเจ้าหน้าที่ของบริษัทฯ คอยอำนวยความสะดวกในการ **Check-in** สัมภาระต่าง ๆ แก่ท่าน

06.30 น. ออกเดินทางสู่เมืองพาโร ประเทศภูฏาน โดยสายการบิน **Bhutan Airline** เที่ยวบินที่ **B3-701** (มีบริการอาหารและเครื่องดื่มบนเครื่อง) (เครื่องบินแวะรับ-ส่งผู้โดยสารที่เมืองกัลกัตตา ประเทศอินเดียประมาณ 45 นาที ***ไม่ต้องลงจากเครื่อง***)



09.55 น. เดินทางถึงสนามบินพาโร ประเทศภูฏาน นำท่านผ่านพิธีการตรวจคนเข้าเมือง จากนั้นแต่ละท่านรับกระเป๋า สัมภาระที่โหลดตรวจเช็คให้เรียบร้อยและออกเดินทางเข้าสู่ตัว **เมืองพาโร**



ประเทศภูฏาน เป็นประเทศเล็กๆที่เป็นดินแดนรวมแหล่งอารยธรรมต่างๆในอ้อมกอดแห่งขุนเขาหิมาลัย เป็นประเทศที่พุทธศาสนาแบ่งบานอยู่ท่ามกลางเทือกเขาหิมาลัย ประชาชนชาวภูฏานมีธรรมเนียมเป็นสิ่งยึดเหนี่ยวทางจิตใจ ประชาชนดำรงชีวิตกันอย่างเรียบง่ายไม่วุ่นวาย และความสุขของคนภูฏานวัดกันได้ที่ใจ..ความสุขอยู่ที่จิตใจที่มีแต่รอยยิ้ม..และความเป็นมิตรแก่ผู้คนทั้งโลก ทุกท่านจะได้สัมผัสบ้านเมืองที่ เมืองพาโรซึ่งเป็นเมืองที่ถูกโอบอ้อมอยู่ในวงล้อมของขุนเขา บนระดับความสูง 2,280 เมตร มีแม่น้ำปาซูลไหลผ่าน อาคารบ้านเรือนจะเป็นสไตล์ภูฏานแท้ กรอบหน้าต่างไม้ลวดลายสีสดใส

เที่ยง

รับประทานอาหารเที่ยง ณ ภัตตาคาร (มือที่ 1)



พิพิธภัณฑ์สถานแห่งชาติ

museum

นำท่านเดินทางไม่ไกล ชม **พิพิธภัณฑ์สถานแห่งชาติ** พิพิธภัณฑ์แห่งนี้เป็นที่เก็บรวบรวมหน้ากากศิลปะแบบพุทธมหายาน นิกายตันตระ ภาพพระบฏ อวทูธ เหริยญญาปณ์ เครื่องมือเครื่องใช้ไม้สอยต่างๆ รวมถึงจัดแสดง ความหลากหลายทางธรรมชาติอันสมบูรณ์ของประเทศเพื่อให้ทุกท่านได้รู้จักภูฏานมากขึ้น ตรงข้ามกับอาคารพิพิธภัณฑ์ เป็นอาคารทรงกลมสีขาว เรียกว่า **ตาซอง (Ta Dzong) หรือ หอคอย** เดิมใช้เป็นหอสังเกตการณ์ข้าศึกศัตรูเนื่องจาก สร้างอยู่บนเนินสูง สามารถมองวิวตัวเมืองพาโรได้โดยรอบ



พาโรซองปูซอง

Paro Dzong

นำทุกท่านชม **พาโรซอง หรือ พาโรซองปูซอง ป้อมปราการและวิหารหลวงแห่งเมืองพาโร** พาโรซองนับเป็นตัวอย่างสถาปัตยกรรมแบบภูฏานที่สมบูรณ์แบบที่สุด ทุกท่านจะเห็นถึงกำแพงสีขาวที่ก่อตัวขึ้นเป็นป้อมปราการ สามารถเห็นได้ชัดเจนเป็น Landmark ของเมืองพาโร ตัวซองสร้างขึ้นในปี ค.ศ. 1644 โดย **ท่านซังดรุง งาวัง นัมเกล** พระอริยสงฆ์ ซึ่งเป็นผู้นำทางจิตวิญญาณและเป็นผู้รวบรวมประเทศภูฏานให้เป็นปึกแผ่น รวมถึงเป็นผู้



วางระบบการบริหารงานและระบอบปกครองประเทศ ปัจจุบันเป็นสถานที่ทำงานของรัฐบาล รวมทั้งเป็นที่ตั้งขององค์กรบริหารสงฆ์ประจำเขตปกครองนั้นๆ ทางเข้าพาโรของมี **สะพานแขวนไม้ทอดผ่านข้ามแม่น้ำ** เป็นอีกจุดที่ควรถ่ายรูปเก็บภาพความประทับใจ

นำท่านเดินทางสู่ **เมืองทิมพู** เมืองหลวงของประเทศภูฏานตั้งแต่ปี ค.ศ. 1961 ใช้เวลาการเดินทางประมาณ 1 ชม. นำท่านเดินทางเข้าชม **ตาสิโซของ มหาปราการแห่งศาสนาและวิหารหลวงแห่งเมืองทิมพู (วันธรรมดาเปิดหลัง 16.30น. / เสาร์-อาทิตย์ เปิดทั้งวัน) ตาสิโซของ** หมายถึง ป้อมแห่งศาสนาอันเป็นมงคล สร้างในสมัยศตวรรษที่ 12 โดย **ท่านซังดรุง งาวัง นัมเกล** ปัจจุบันเป็นสถานที่ทำงานของพระมหากษัตริย์ สถานที่ทำการของกระทรวงต่างๆ และวัด รวมทั้งเป็นพระราชวังฤดูร้อนของพระสังฆราช และบริเวณอันใกล้ท่านจะได้เห็นวังที่ประทับส่วนพระองค์ของพระราชอาธิบดีจิกมีด้วย



ตาสิโซของ

ค่ำ รับประทานอาหารค่ำ ณ ภัตตาคาร (มื้อที่ 2)
นำทุกท่านเข้าสู่ที่พัก **โรงแรม Amodhara Hotel เมืองทิมพู ระดับ 3 ดาว หรือเทียบเท่า**

วันที่สอง ทิมพู - National Memorial Chorten - โดชูลาพาส - วัดซิมิลาคัง - พุนาคาของ
เช้า รับประทานอาหารเช้า ณ **โรงแรมที่พัก (มื้อที่ 3)**
นำท่านชม **National Memorial Chorten** อนุสรณ์มหาสถานแด่กษัตริย์รัชกาลที่ 3 แห่งประเทศภูฏานสร้างในปี ค.ศ. 1974 มีผู้คนมากมายเดินทางมาแสวงบุญและสวดมนต์ประกอบพิธีกรรมทางศาสนาต่างๆ



นำท่านเดินทางสู่ **เมืองพุนาคา (Punakha)** พุนาคา เป็นเมืองหลวงเก่าของภูฏานจนถึงปี ค.ศ. 1955 ก่อนที่จะย้ายเมืองหลวงไปที่เมืองทิมพู ระยะทางประมาณ 72 กิโลเมตร (ใช้เวลาประมาณ 3 ชั่วโมง) ระหว่างทางท่านจะ



ได้ชมวิทิวทัศน์ของทุ่งนาขั้นบันไดและดอกไม้ที่บานตลอดเส้นทางสวยงามเป็นอย่างมาก ผ่านชม **ป้อมซิมโตคาซอง** สร้างในปี ค.ศ.1629 ป้อมแห่งนี้มีชัยภูมิที่ถือเป็นยุทธศาสตร์ที่สำคัญแห่งเมืองทิมพู ถือเป็นป้อมปราการแห่งแรกที่ท่าน **ซับดรุง งาวัง นัมเกล** สร้างขึ้น เมืองพูนาคาอยู่ระดับความสูง 1,200 เมตรจากระดับน้ำทะเล ทำให้เมืองพูนาคามีอากาศอบอุ่นกว่าเมืองพาโรและเมืองทิมพู นำท่านแวะชม **โดชูลาพาส** ชมความงามของ **เจดีย์ดรุงวิงเยลลาตัง** สถูปแห่งชัยชนะ ชม 108 สถูป อนุสรณ์สถานที่มียอดกองกำลังกลุ่มหัวรุนแรงที่ยึดพื้นที่ทางภาคใต้ของภูฏาน ตั้งอยู่บนระดับความสูง 3,150 เมตรจากระดับน้ำทะเล พร้อมดื่มด่ำธรรมชาติทิวทัศน์ของภูเขาหิมะที่มียอดด้านตะวันตกอันตระการตา และยอดเขาต่างๆ เรียงรายกัน รวมไปถึงยอดเขาที่สูงที่สุดอย่างกังกาพูนซุม ซึ่งมีความสูงถึง 7,540 เมตร จากนั้นเดินทางต่อสูเมืองพูนาคา



เที่ยง

รับประทานอาหารเที่ยง ณ ภัตตาคาร (มื้อที่ 4)

นำท่านเดินขึ้นเนินไปชม **วัดซิมลาตัง** (ใช้เวลาเดินประมาณครึ่งชั่วโมง) วัดที่อยู่บนยอดเนินกลางหุบเขา สร้างขึ้นในปี ค.ศ.1499 โดยลามะที่มีชื่อเสียงมาก นามว่าท่าน **Lama Drukpa Kunley** ที่วัดแห่งนี้ชาวบ้านเชื่อกันว่า หากใครมาอธิษฐานขอบุตรก็จะได้สมใจ จากนั้นนำท่านชม **พูนาคาซอง (Punakha Dzong)** ป้อมปราการประจำเมืองพูนาคา สร้างขึ้นในปี 1637 โดยซับดรุง งาวังนัมเกล ซึ่งได้รับการขนานนามว่าเป็น **พระราชวังแห่งความสุขอันยิ่งใหญ่ Palace of Great Happiness** และเป็นหนึ่งในป้อมปราการที่สวยงามที่สุดในภูฏาน เป็นป้อมที่สร้างเป็นอันดับสองของภูฏาน ในอดีตเมื่อครั้งเมืองพูนาคายังเป็นเมืองหลวง ป้อมแห่งนี้ได้ถูกใช้เป็นที่ทำการของรัฐบาล ปัจจุบันเป็นที่พักในฤดูหนาวของพระชั้นผู้ใหญ่ ป้อมนี้ตั้งอยู่ ณ บริเวณที่แม่น้ำ Pho chu และ แม่น้ำ Mo chu ไหลมาบรรจบกัน อีกทั้งเป็นสถานที่ท่านซับดรุง งาวัง นัมเกล มรณภาพที่นี่ และปัจจุบันก็ได้เก็บรักษาร่างของท่านอยู่ภายใน



พุนาคาซอง

Punakha Dzong

ค่ำ **รับประทานอาหารค่ำ ณ ภัตตาคาร (มื้อที่ 5)**
นำทุกท่านเข้าสู่ที่พัก โรงแรม Lobesa Hotel เมืองพุนาคา ระดับ 3 ดาว หรือเทียบเท่า

วันที่สาม **พุนาคา - ทิมพู - พระศรีสัจธรรม - สวนสัตว์แห่งชาติ - ห้องสมุดแห่งชาติ - พาโร**

เช้า **รับประทานอาหารเช้า ณ โรงแรมที่พัก (มื้อที่ 6)**
นำท่านเดินทางกลับสู่เมืองทิมพู ตามเส้นทางเดิม ชมทัศนียภาพสองข้างทางและเทือกเขาหิมาลัยที่มีความสวยงาม ที่จะเป็นประสบการณ์ที่ดีที่ได้มาเยือนภูฏาน
พาทุกท่านชม **ที่ทำการไปรษณีย์ภูฏาน** ทุกท่านสามารถถ่ายรูปทำแสตมป์ที่ระลึก อีกทั้งสามารถเลือกซื้อดวงตราไปรษณียากรที่งดงามของภูฏาน มีให้เลือกหลายรูปแบบและราคา ทั้งรูปวิวทิวทัศน์ธรรมชาติ รูปวัดและป้อมปราการที่เรียกว่าซอง (Dzong) รูปสัตว์ รูปดอกไม้ต่างๆ ซึ่งดวงตราไปรษณียากรของภูฏานถือเป็นหนึ่งในของนำซื้อที่ทุกท่านไม่ควรพลาด

เที่ยง **รับประทานอาหารเที่ยง ณ ภัตตาคาร (มื้อที่ 7)**
นำท่านชม **สวนสัตว์แห่งชาติของประเทศภูฏาน** และชมสัตว์ประจำชาติ **ทาคิน** ที่มีรูปร่างลักษณะพิเศษผสมระหว่างแพะกับวัว มีแห่งเดียวในประเทศภูฏานเท่านั้น ซึ่งครั้งหนึ่งประเทศสหรัฐอเมริกาเคยเจรจาของไปเลี้ยงแต่ได้รับการปฏิเสธจากรัฐบาลประเทศภูฏาน ทาคิน เป็นสัตว์ในตำนานประวัติศาสตร์ของศาสนาพุทธ โดยเชื่อว่าท่านลามะ Drukpa Kunley เป็นผู้สร้างขึ้นจากกระดูกของแพะและวัวที่ท่านได้ทานเป็นอาหาร กองกระดูกก็กลับมามีชีวิตอีกครั้งกลายเป็น ตัวทาคิน ที่มีลักษณะคล้ายกับแพะและวัวผสมกัน



สวนสัตว์แห่งชาติ

ประจำชาติ"ทาคิน"



นำท่าน **สักการะองค์พระใหญ่** ที่ตั้งอยู่สูงที่สุดในโลก และได้รับความร่วมมือจากเศรษฐีชาวสิงคโปร์ บริจาคเงินซื้อที่ดินและสร้างพระพุทธรูป ให้แก่รัฐบาลประเทศภูฏานให้ท่านไหว้ขอพรเพื่อเป็นศิริมงคล



นำท่านชม **จุดชมวิวซังเกกัง (Sangaygang)** จุดชมวิวทิวทัศน์ที่สวยงามของหุบเขาเมืองทิมพู เพื่อเก็บภาพประทับใจ **จากนั้นนำทุกท่านเดินทางสู่เมืองพาโร ใช้เวลาประมาณ 1 ชั่วโมง**



ค่ำ รับประทานอาหารค่ำ ณ ภัตตาคาร (มื้อที่ 8)
นำทุกท่านเข้าสู่ที่พัก โรงแรม Metta Resortเมืองพาโร ระดับ 3 ดาว หรือเทียบเท่า
วันที่สี่ พิชิตวัดถ้ำพยัคฆ์เหิร-วัดคิซุ ลาคัง-ช็อบบิ่ง ณ พาโร สตรีท
เช้า รับประทานอาหารเช้า ณ โรงแรมที่พัก (มื้อที่ 9)

นำท่านออกเดินทางสู่ **วัดถ้ำเสือ หรือ วัดทักซัง** เป็นมหาวิหารศักดิ์สิทธิ์ เป็นที่ที่องค์คุงูบัทมสัมมาเวสได้เดินทางมาบำเพ็ญภาวนาและเจริญสมาธิอยู่ในถ้ำบนหุบเขา ตั้งแต่ศตวรรษที่ 8 และท่านก็ยังเป็นผู้นำเอาศาสนาพุทธเข้ามาเผยแผ่ยังดินแดนแห่งนี้ ตามความเชื่อของชาวภูฏาน กล่าวที่ท่านได้หะมาบนหลังเสือตัวเมีย มายังหน้าผาแห่งนี้เพื่อทำวิปสนกรรมฐาน จึงได้ชื่อว่า **ถ้ำเสือ (Tiger Nest)** หลังจากสำเร็จสมาธิแล้ว ท่านจึงได้สร้างศาสนสถานแห่งนี้ขึ้น ชาวภูฏานมีความเชื่อว่าครั้งหนึ่งในชีวิต จะต้องได้ขึ้นไปบนเขาเพื่อความเป็นสิริมงคลและเจริญก้าวหน้าของชีวิตการเดินทางมายังสถานที่แห่งนี้ รถจะสามารถขึ้นได้แค่เนินเขาเท่านั้น จากนั้นทุกท่านสามารถเลือกเดินทางได้ 2 แบบ คือ เดินเท้า หรือ ซี่ม้า เท่านั้น **ราคาทัวร์ ไม่รวมค่าขี่ม้า ประมาณ 30USD/ท่าน** (เนื่องจากปริมาณคนขี่ม้าไม่เพียงพอต่อจำนวนนักท่องเที่ยว จึงอาจทำให้เกิดอันตรายใน



การเดินทางได้ ทั้งนี้ทางบริษัทจึงแนะนำให้เดินเท้าขึ้นเขาจะปลอดภัยกว่า แต่ถ้าท่านใด มีทักษะในการปีนเขา หรือ อยากผจญภัย ระบายแรงแจ้งบริษัทล่วงหน้าเพื่อทำการจองมาให้ท่าน ไม่เสียค่าใช้จ่ายเพิ่มเติม) ขึ้นไปยังวัด เส้นทางเป็นเนินเขาและมีหน้าผาสูงชันราว 3,000 เมตรจากด้านล่าง แนะนำนักท่องเที่ยวค่อยๆ เดินขึ้นไปช้าๆ ราว 2 ชม. จะถึงจุดพักครึ่งทาง พักดื่มหน้าชา กาแฟ) จากนั้นเดินทางต่ออีกราว 1 ชม.ก็จะถึงสุดทางดินลูกรังสุดท้าย จากนั้นเส้นทางจะเปลี่ยนเป็นบันไดชันลง 700 ขั้น สู่ยัง **วัดทักซัง** ด้านใน นำทุกท่านสักการะสิ่งศักดิ์สิทธิ์ และ ชมความงามของธรรมชาติที่สรรค์สร้างอย่างวิจิตรลงตัว



เที่ยง **รับประทานอาหารเที่ยง ณ ภัตตาคารด้านบนระหว่างทางขึ้นทักซัง (มื้อที่ 10)**
นำทุกท่านเดินเท้าลงจากเขา (ไม่สามารถอนุญาตให้นั่งม้าลงมาด้านล่างได้ เนื่องจาก อันตรายเป็นอย่างมากต่อตัวผู้เดินทาง) จากนั้นเดินทางต่อสู่ **วัดคิซูลาคัง** หนึ่งในวัดที่เก่าแก่ในประเทศภูฏาน สมัยศตวรรษที่ 7 วัดนี้เป็นวัดที่มีความเชื่อว่าสร้างไว้เพื่อตรึงเท้าซ้ายของนางยักษ์ตนหนึ่งที่นอนทอดร่างปิดทับประเทศทิเบตและเทือกเขาหิมาลัยไว้ จากนั้นเพลิดเพลินกับ **การช้อปปิ้ง ณ พาโร สตรีท** ชื้อของฝากของที่ระลึก **ตามอธยาศัย**

ค่ำ **รับประทานอาหารค่ำ ณ ภัตตาคาร (กรณีเดินทาง 10 ท่านขึ้นไปพร้อมชม การแสดงท้องถิ่นของชาวภูฏาน) (มื้อที่ 11)** นำทุกท่านเข้าสู่ที่พัก **โรงแรม Metta Resort เมืองพาโร ระดับ 3 ดาว หรือเทียบเท่า**

วันที่ห้า **พาโร-กรุงเทพฯ**

เช้า **รับประทานอาหารเช้า ณ โรงแรมที่พัก (มื้อที่ 12)**
นำท่านเดินทางสู่สนามบินพาโร เพื่อนำท่านเดินทางสู่กรุงเทพฯ

10.35 น. เhierฟ้าสู่กรุงเทพฯ **โดยสารการบิน Bhutan Airlines** เที่ยวบินที่ **B3-700**
(มีบริการอาหารและเครื่องดื่มบนเครื่อง) (เครื่องบินแวะรับส่งผู้โดยสารที่เมืองกัลกัตตา ประเทศอินเดีย ประมาณ 45 นาที *****ไม่ต้องลงจากเครื่อง*****)

16.05 น. เดินทางถึงกรุงเทพฯ **โดยสวัสดิภาพ พร้อมความประทับใจในการบริการ**





อัตราค่าบริการ สำหรับ 2-9 ท่าน เดินทางไม่มีหัวหน้าทัวร์ // ออกเดินทาง 10-15 ท่าน มีหัวหน้าทัวร์			
ราคารวมค่าวีซ่า และภาษีนักท่องเที่ยวแล้ว			
วันเดินทาง	ราคาผู้ใหญ่ (พักห้องละ 2-3 ท่าน)	ราคาเด็กเสริมเตียง (พักกับผู้ใหญ่ 2 ท่าน)	พักเดี่ยว
เดือน พฤศจิกายน 2567			
1-5 พฤศจิกายน 2567	69,899 บาท	68,899 บาท	9,500 บาท
8-12 พฤศจิกายน 2567	69,899 บาท	68,899 บาท	9,500 บาท
15-19 พฤศจิกายน 2567	69,899 บาท	68,899 บาท	9,500 บาท
22-26 พฤศจิกายน 2567	69,899 บาท	68,899 บาท	9,500 บาท
29 พฤศจิกายน -3 ธันวาคม 2567	69,899 บาท	68,899 บาท	9,500 บาท
เดือน ธันวาคม 2567			
5-9 ธันวาคม 2567	69,899 บาท	68,899 บาท	9,500 บาท
6-10 ธันวาคม 2567	69,899 บาท	68,899 บาท	9,500 บาท
13-17 ธันวาคม 2567	69,899 บาท	68,899 บาท	9,500 บาท
28 ธันวาคม - 1 มกราคม 2568	69,899 บาท	68,899 บาท	9,500 บาท
29 ธันวาคม - 2 มกราคม 2568	69,899 บาท	68,899 บาท	9,500 บาท
เดือน มกราคม 2568			
10-14 มกราคม 2568	69,899 บาท	68,899 บาท	9,500 บาท
17-21 มกราคม 2568	69,899 บาท	68,899 บาท	9,500 บาท
30 มกราคม - 3 กุมภาพันธ์ 2568	69,899 บาท	68,899 บาท	9,500 บาท
เดือน กุมภาพันธ์ 2568			
8-12 กุมภาพันธ์ 2568	69,899 บาท	68,899 บาท	9,500 บาท
21-25 กุมภาพันธ์ 2568	69,899 บาท	68,899 บาท	9,500 บาท
28 กุมภาพันธ์ - 4 มีนาคม 2568	69,899 บาท	68,899 บาท	9,500 บาท
เดือน มีนาคม 2568			
14-18 มีนาคม 2568	69,899 บาท	68,899 บาท	9,500 บาท
21-25 มีนาคม 2568	69,899 บาท	68,899 บาท	9,500 บาท
28 มีนาคม - 1 เมษายน 2568	69,899 บาท	68,899 บาท	9,500 บาท
เดือน เมษายน 2568			
4-8 เมษายน 2568	69,899 บาท	68,899 บาท	9,500 บาท
11-15 เมษายน 2568	69,899 บาท	68,899 บาท	9,500 บาท
12-16 เมษายน 2568	69,899 บาท	68,899 บาท	9,500 บาท
25-29 เมษายน 2568	69,899 บาท	68,899 บาท	9,500 บาท
ราคาเด็กอายุไม่ถึง 2 ขวบ = INFANT 5,000 บาท			

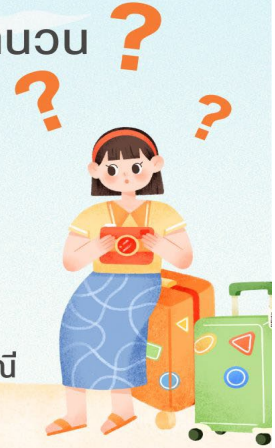


เงื่อนไขการยกเลิก

ขอสงวนสิทธิ์ในการคืนเงินมัดจำหรือค่าทัวร์เต็มจำนวน
**ทุกกรณี การแจ้งยกเลิกการเดินทาง
หรือไม่เดินทางในวันที่ทำการจองไว้**



ค่าทัวร์เป็นลักษณะของการเหมาจ่าย
ไม่สามารถคืนเงินค่าอาหาร
หรือค่าเข้าชมสถานที่ท่องเที่ยวต่างๆ
หากลูกค้าไม่เข้าร่วมกิจกรรมของทัวร์ทุกกรณี





✔ อัตราค่าบริการรวม

- ✔ ค่าตัวเครื่องบินไป-กลับเส้นทางตามรายการระบุชั้นทัศนาวจร (ต้องไป-กลับพร้อมคณะเท่านั้น)
- ✔ ค่าภาษีสนามบินและค่าภาษีน้ำมันเชื้อเพลิงแล้ว และทางบริษัทขอเก็บเพิ่มในกรณีที่สายการบินมีการปรับค่าธรรมเนียมเพิ่ม ก่อนการเดินทาง
- ✔ ค่าสัมภาระน้ำหนักท่านละ 30 กก. โหลดใต้ท้องเครื่องบินได้ 2 ชั้น และสำหรับถือขึ้นเครื่อง 7กก.
- ✔ ค่าที่พักตามระบุในรายการ
- ✔ ค่าอาหารตามรายการระบุ
- ✔ ค่ารถรับ-ส่งนำเที่ยวตามรายการ และ ค่าเข้าชมสถานที่ตามรายการระบุ
- ✔ ค่าบริการหัวหน้าทัวร์ที่ชำนาญเส้นทางนำท่านท่องเที่ยวตลอดรายการในต่างประเทศ
- ✔ ประกันอุบัติเหตุระหว่างการเดินทาง วงเงินท่านละ 1,000,000 บาท (เงื่อนไขตามกรมธรรม์)
- ✔ รวมค่าวีซ่า และค่าภาษีนักท่องเที่ยวเรียบร้อยแล้ว
- ✔ ภาษีมูลค่าเพิ่ม 7% และภาษีหัก ณ ที่จ่าย 3% (แค่ค่าบริการเท่านั้น)

✘ อัตราค่าบริการไม่รวม

- ✘ ค่าใช้จ่ายส่วนตัว อาทิ ค่าทำหนังสือเดินทาง, ค่าโทรศัพท์ส่วนตัว, ค่าช้อปปิ้ง, มินิบาร์ในห้องพัก, รวมถึงค่าอาหารและเครื่องดื่มที่สั่งเพิ่มนอกเหนือรายการ
- ✘ ค่าสัมภาระที่หนักเกินสายการบินกำหนด (ปกติ 30 กก.)
- ✘ ค่าทิปสำหรับมัคคุเทศก์ท้องถิ่น 3 USD ต่อวัน รวม 5 วัน = 15USD
 ค่าทิปสำหรับคนขับรถ 2 USD ต่อวัน รวม 5 วัน = 10USD
 ค่าทิปสำหรับหัวหน้าทัวร์จากเมืองไทย 3USD ต่อวัน รวม 5 วัน = 15USD รวมเป็น 40USD/ท่าน
****ไม่รวมค่าที่ม้าขึ้นวัดทักษิณ 30USD/ท่าน****



เงื่อนไขการจอง และชำระเงิน

ชำระมัดจำในวันที่จองที่นั่นละ **35,000 บาท** พร้อมหนังสือเดินทาง (หรือสำเนา) ส่วนที่เหลือชำระทั้งหมดอย่างน้อย 20 วันก่อนการเดินทาง

เงื่อนไขการยกเลิก: หลังจากชำระเงินมัดจำแล้ว ทางบริษัทฯ ขอสงวนสิทธิ์ในการคืนเงิน เนื่องจากทางบริษัทฯ จะต้องออกบัตรโดยสาร ให้ผู้โดยสารทันที เพื่อการยืนยันการเดินทางกับทางสายการบิน

กรุ๊ปที่เดินทางช่วงวันหยุด หรือเทศกาลที่ต้องการันตีมัดจำกับสายการบินหรือผ่านตัวแทนในประเทศหรือต่างประเทศ รวมถึงเที่ยวบินพิเศษ เช่น Charter Flight, Extra Flight ทางบริษัทฯ ขอสงวนสิทธิ์ไม่คืนเงินค่าทัวร์ทั้งเต็มจำนวนหรือบางส่วน ในกรณีที่ท่านจองแล้วยกเลิกหรือเลื่อนการเดินทาง





ข้อควรทราบ (กฎหมาย)



ทางบริษัทฯ ขอสงวนสิทธิ์ความรับผิดชอบใด ๆ ทั้งสิ้นในกรณีดังต่อไปนี้



หากเกิดกรณีความล่าช้าจากสายการบิน, การประท้วง, การนัดหยุดงาน, การก่อกองกลาง, การปิดด่าน, ภัยธรรมชาติ หรือกรณีที่ท่านถูกปฏิเสธการเข้าหรือออกเมืองจากเจ้าหน้าที่ตรวจคนเข้าเมืองหรือเจ้าหน้าที่กรมแรงงานทั้งจากไทยและต่างประเทศ ซึ่งอยู่นอกเหนือความรับผิดชอบของบริษัทฯ



หากท่านใช้บริการของทางบริษัทฯ ไม่ครบ อาทิ ไม่เที่ยวบางรายการ, ไม่ทานอาหารบางมื้อ เพราะค่าใช้จ่ายทุกอย่างทางบริษัทฯ ได้ชำระค่าใช้จ่ายให้ตัวแทนต่างประเทศแบบเหมาขนาดก่อนออกเดินทางแล้ว



หากเกิดทรัพย์สินสูญหายจากการโจรกรรมและ/หรือ เกิดอุบัติเหตุสูญหายที่เกิดจากความประมาทของตัวนักท่องเที่ยวเอง



ตัวเครื่องบินเป็นตัวราคาพิเศษ หากท่านไม่เดินทางพร้อมคณะไม่ว่าจะด้วยเหตุใดก็ตาม ไม่สามารถนำมาเลื่อนวันเดินทางหรือคืนเงินได้



เนื่องจากตัวเครื่องบินเป็นตัวแบบหมู่คณะระบบจะทำการ Random ไม่สามารถเลือกที่นั่งได้ ท่านอาจจะไม่ได้ที่นั่งติดกัน แต่สามารถแจ้งความต้องการต่อที่หน้าเคาน์เตอร์สายการบินเท่านั้น



สำคัญมาก



หนังสือเดินทาง (Passport) ต้องมีอายุเหลือใช้งานอย่างน้อย 6 เดือน
บริษัทฯ ไม่รับผิดชอบหากอายุหนังสือเดินทางของท่าน เหลือไม่ถึง
และไม่สามารถเดินทางออกนอกประเทศได้



หากท่านไม่ได้ถือ **หนังสือเดินทางไทยประเภททั่วไป**
โปรดสอบถามเงื่อนไข การเดินทางและ เชื้อไขวีซ่า