



**Thai Vietjet Air**  
SPHZ-CNB3.1

**อิสระ: Freeday 1 วัน**  
หรือชื่อ **Option : UNIVERSAL Studio**  
พร้อมรถรับส่ง

**UNIVERSAL**

**ราคาเริ่มต้น 18,999**

**#วันหยุดสุดจิด**  
**แวะร้านค้าท้องถิ่น 2 ร้าน**

**BEIJING NEWGEN X2**

มหานครปักกิ่ง • กำแพงเมืองจีน • เลือกฟรีเคย์หรือยูนิเวอร์แซล

- กำแพงเมืองจีนด้านจวิรงกวน • ร้านบัวหิมะ • ผ่านชมสนามกีฬาแห่งชาติ
- เมืองโบราณไต้ติง • ถนนหวังฝูจิ้ง • จตุรัสเทียนอันเหมิน • พระราชวังกู้กง
- ร้านไข่มุก • หอฟ้าเทียนถาน • ถนนคนเดิน Solana • แวะจุ่ม POP MART

TIP 1,500/ท่าน | 4★ Local | ลง 2 ร้านค้าท้องถิ่น | เมนูพิเศษ !! ซิมบิคปักกิ่ง + สุกี่หม้อไฟ | 5 วัน 3 คืน

**BEIJING NEWGEN X2 5 วัน 3 คืน**  
เดินทางด้วยสายการบิน Vietjet Air

วันที่	โปรแกรมท่องเที่ยว	เช้า	เที่ยง	เย็น	โรงแรม
1	กรุงเทพฯ(สนามบินสุวรรณภูมิ) – สนามบินปักกิ่ง (BKK-PKX VZ3718 19:25-01:00)+IDay				Royard Hotel หรือเทียบเท่า โรงแรม 4* Local
2	กำแพงเมืองจีนด้านจวิรงกวน -ร้านบัวหิมะ-ผ่านชมสนามกีฬาแห่งชาติ-เมืองโบราณไต้ติง-ถนนหวังฝูจิ้ง	☺☺☺	☺☺☺		Royard Hotel หรือเทียบเท่า โรงแรม 4* Local
3	เลือกเที่ยวตาม Option Option A = Free Day (อิสระไม่มีไกด์และรถบริการ) Option B = Universal Beijing Resort (รวมค่าบัตร+รถรับส่ง 09:00-19:00) บัตรผู้ใหญ่ราคา 4,990 บาท / บัตรเด็ก (อายุ 3-11ปี) 4,490 บาท	☺☺☺			Royard Hotel หรือเทียบเท่า โรงแรม 4* Local
4	จตุรัสเทียนอันเหมิน -พระราชวังกู้กง - ร้านไข่มุก - หอฟ้าเทียนถาน - ถนนคนเดิน Solana -สนามบินปักกิ่ง- เช็คอิน 23.00 น.	☺☺☺	☺☺☺	☺☺☺	
5	เดินทางถึงกรุงเทพฯ (สนามบินสุวรรณภูมิ) (PKX-BKK VZ3719 02:15-06:25)				



**อัตราค่าบริการพักผ่อนละ2-3 ท่าน**

**\*\*สำหรับหนังสือเดินทางต่างชาติเก็บเพิ่ม 1,000 บาท\*\*  
(เป็นข้อตกลงในการคิดเรทราคาชาวต่างชาติจากประเทศปลายทาง)**

วันที่เดินทาง	ผู้ใหญ่ ราคาท่านละ		การอายุต่ำกว่า 2 ปี	พักเดี่ยว
	Option A FREEDAY	Option B FULLBOARD +4,990		
วันที่ 11-15 มกราคม 2568	18,999	23,989	6,900. -	5,900. -
วันที่ 15-19 กุมภาพันธ์ 2568	19,999	24,989	6,900. -	5,900. -
วันที่ 22-26 กุมภาพันธ์ 2568	19,999	24,989	6,900. -	5,900. -
วันที่ 01-05 มีนาคม 2568	19,999	24,989	6,900. -	5,900. -
วันที่ 08-12 มีนาคม 2568	19,999	24,989	6,900. -	5,900. -
วันที่ 15-19 มีนาคม 2568	19,999	24,989	6,900. -	5,900. -
วันที่ 22-26 มีนาคม 2568	18,999	23,989	6,900. -	5,900. -

**ทัวร์ราคาโปรโมชั่น ไม่มีราคาเด็ก**

มีตัวเครื่องบินแล้วจอยแลนด์ ลดราคา 7,000 บาท

**ราคาบัตร Universal Beijing Resort ผู้ใหญ่ 4,990 บาท / บัตรเด็ก(อายุ 3-11ปี) 4,490 บาท  
เงื่อนไขการจองชำระมัดจำ 10,000 บาท**

**วันแรก** กรุงเทพฯ (สนามบินสุวรรณภูมิ) – สนามบินปักกิ่ง (-/-/-)

- 16:30 น. คณะพร้อมกัน ที่ สนามบินสุวรรณภูมิ อาคารผู้โดยสารขาออกชั้น 4 ประตู 10 โดยมีเจ้าหน้าที่ของ บริษัทฯคอยต้อนรับและอำนวยความสะดวกในการเช็คเอกสารและสัมภาระ  
**ค่าทิปไกด์+ค่าทิปคนขับรถเหมาจ่ายท่านละ 1,500 บาทชำระที่สนามบิน  
(ไม่รวมค่าทิปหัวหน้าทัวร์ตามความพึงพอใจ)**
- 19:25 น. ออกเดินทางสู่ สนามบินปักกิ่ง โดยเที่ยวบิน VZ3718 (ไม่มีอาหารบริการบนเครื่อง)

**วันที่สอง** กำแพงเมืองจีนด่านจวิ๊ยงกวน -ร้านบัวหิมะ-ผ่านชมสนามกีฬาวิ่งนก-เมืองโบราณไต้ดิน-ถนนหวังฝูจิ่ง(B/L/-)

- 01:00 น. เดินทางถึง สนามบินปักกิ่ง เป็นสนามบินระหว่างประเทศ สนามบินหลักของกรุงปักกิ่ง สาธารณรัฐประชาชนจีน จากนั้นนำท่านผ่านขั้นตอนตรวจคนเข้าเมือง (เวลาต้องสั้นเร็ว กว่าประเทศไทย 1 ชั่วโมง



จากนั้นนำท่านเข้าสู่ที่พัก โรงแรมที่พัก Royard Hotel  
หรือเทียบเท่า โรงแรม 4\* Local

เช้า ๑๑ รับประทานอาหารเช้า ณ ห้องอาหารของโรงแรม

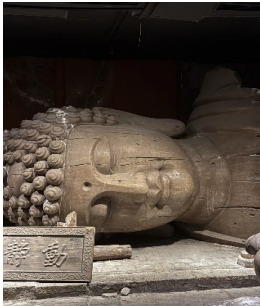


จากนั้นเดินทางสู่ **กำแพงเมืองจีน** (Juyongguan) เป็นกำแพงที่มีป้อมคอยเฝ้าตลอดช่วง ๆ ของจีนสมัยโบราณ สร้างในสมัยพระเจ้าจินซีฮ่องเต้ เป็นครั้งแรก กำแพงส่วนใหญ่ที่ปรากฏในปัจจุบันสร้างขึ้นในสมัยราชวงศ์หมิง ทั้งนี้เพื่อป้องกันการรุกรานจากพวกมองโกลและพวกเติร์ก หลังจากนั้นยังมีกำแพงต่อขยายหลายครั้งด้วยกัน แต่ภายหลังกลับเผชิญการรุกรานจากมองโกลเลียและแมนจูเรียสามารถบุกรุกกำแพงเมืองจีนได้ มีความยาวทั้งหมด ประมาณ 6,350 กิโลเมตร และนับเป็นหนึ่งในเจ็ดสิ่งมหัศจรรย์ของโลกยุคกลางด้วย เชื่อกันว่าหากมองเมืองจีนจากอวกาศจะสามารถเห็นกำแพงเมืองจีนได้

ท่านแวะชม **ร้านบัวหิมะ**(หรือร้านนวดฝ่าเท้า)

กลางวัน ๑๑ รับประทานอาหารกลางวัน ณ ภัตตาคาร

นำท่านผ่านชม **สนามกีฬาแห่งชาติ (The Beijing National Stadium)** นำท่านเยี่ยมชม **เมืองใต้ดินโบราณที่หวังฟู่จิ่ง** ในปักกิ่ง เป็นหนึ่งในสถานที่ที่เต็มไปด้วยเสน่ห์ของประวัติศาสตร์และความลึกซึ้ง ซ่อนตัวอยู่ใต้ถนนที่พลุกพล่านของปักกิ่ง สถานที่นี้เคยถูกสร้างขึ้นในช่วงสงครามเย็น เพื่อใช้เป็นหลุมหลบภัยใต้ดินที่สามารถรองรับผู้คนได้จำนวนมาก ภายในมีการออกแบบให้คล้ายเมืองเล็ก ๆ ครบครันทั้งห้องพัก โรงเรียน โรงพยาบาล และแม้กระทั่งโรงละคร



ปัจจุบัน เมืองใต้ดินนี้เปิดให้ผู้มาเยือนได้สำรวจเส้นทางอุโมงค์ที่เชื่อมต่อกันยาวไกล เต็มไปด้วยเรื่องราวที่น่าสนใจ และโอกาสในการสัมผัสกับอดีตที่แทบจะไม่เปลี่ยนแปลง หากคุณอยากสัมผัสความเป็นปักกิ่งในมุมที่แตกต่าง เมืองใต้ดินโบราณแห่งนี้คือตัวเลือกที่ไม่ควรพลาด!



จากนั้นนำท่านเดินทางสู่ ถนนหวังฟูจิ่ง (WANGFUJING Street) อีสระให้ท่านเดินช้อปปิ้ง ชิม ซิลลี่ เป็นตลาด ถนนคนเดินแห่งเมืองปักกิ่ง เป็นถนนที่รวบรวมเอา สินค้าอันหลากหลายและเป็นสตรีทฟู้ด ไม่ว่าจะเป็น อาหารที่มีทั้งของกินยอดนิยมของชาวจีน ไปจนถึง อาหารแปลกตาที่หารับประทานไม่ได้ที่อื่น และของใช้ เสื้อผ้า ถือได้ว่าเป็นหนึ่งในเอกลักษณ์และสีสันอันคึกคัก ของเมืองปักกิ่ง และยังมี SHOP POP MART สุดฮิตอยู่ในห้าง APM ชั้น 1 เป็นร้านใหญ่ที่ขายโมเดลตุ๊กตาป๊อป มาร์ท ให้ท่านได้เลือกซื้อเลือกชมได้ตามใจชอบ



**\*\*อีสระรับประทานอาหารค่ำ เพื่อความสะดวกในการท่องเที่ยว\*\***

จากนั้นนำท่านเข้าสู่ที่พัก โรงแรมที่พัก Royard Hotel  
หรือเทียบเท่า โรงแรม 4\* Local

**วันที่สาม เลือกเที่ยวตาม Option**

Option A = Free Day (อีสระไม่มีไกด์และรถบริการ) (B/-/-)

Option B = Universal Beijing Resort (รวมค่าบัตร Standard) (B/-/-)

สำหรับ Option A > "FREE & EASY" (B/-/-)

**\*\*\*ไม่มีรถและไกด์บริการ\*\*\***

**โปรแกรมแนะนำสำหรับลูกค้า Free day**

เช้า ๑๐ รับประทานอาหารเช้า ณ ห้องอาหารของโรงแรม

สวนสนุก POPLAND ปักกิ่ง เป็นแหล่งท่องเที่ยวต่างประเทศที่มีลักษณะคล้ายกับดิสนีย์แลนด์และยูนิเวอร์สัล สตูดิโอ โดยมีสาขาเดียวอยู่ที่ปักกิ่งประเทศจีนเท่านั้น เป็นสรวงสวรรค์ของคนรัก Art Toys คนไทยจะรู้จัก POP Land จากการวางจำหน่ายสินค้า "Labubu" ซึ่งได้รับความนิยมเป็นพิเศษ ถือเป็นสถานที่ซึ่งเหมาะกับการเดินทางไปท่องเที่ยวกับครอบครัว หรือแม้กระทั่งการเดินทางไปคนเดียวก็เดินทางได้ง่าย ๆ



ใครที่ชื่นชอบโมเดลตุ๊กตาสุดฮิตไม่ควรพลาด ตั้งอยู่ที่สวนสาธารณะ Chaoyang Park เมืองปักกิ่ง การเดินทางง่าย ๆ ด้วยรถไฟโดยสารลงที่สถานี Zao Ying

เปิดให้นักท่องเที่ยวเข้าเยี่ยมชม  
ตั้งแต่เวลา 10:00 – 22:00 น.



สำหรับ Option B > (B/-/-)

Universal Beijing Resort (รวมค่าบัตร+รถรับ-ส่ง) 09.00-19.00 น.

เช้า ๑๐ รับประทานอาหารเช้า ณ ห้องอาหารของโรงแรม

ราคาบัตร Universal Beijing Resort ผู้ใหญ่ 4,990 บาท / บัตรเด็ก(อายุ 3-11 ปี) 4,490 บาท

รวมบัตร Universal Beijing Resort (Standard) + รถรับ-ส่ง

ลูกค้าสามารถชำระพร้อมค่าทัวร์ได้ (ราคานี้กำหนดจ่ายเงินที่ไทย 7 วัน ก่อนเดินทาง)

ถึงเวลาอันสมควร นำท่านเดินทางสู่ สวนสนุกยูนิเวอร์แซล สตูดิโอ ปักกิ่ง (UNIVERSAL BEIJING RESORT) ใช้เวลาการสร้างกว่า 5 ปี ก่อนจะแล้วเสร็จและเปิดให้บริการครั้งแรกเมื่อวันที่ 20 กันยายน ปี ค.ศ. 2021 ที่ผ่านมา พร้อมขึ้นแท่นเป็นสวนสนุกยูนิเวอร์แซลสตูดิโอส์ที่ใหญ่ที่สุดในโลกในช่วงเวลานั้น ครอบคลุมพื้นที่กว่า 2,500 ไร่ ภายในถูกแบ่งออกเป็นทั้งหมด 7 โซน คือ The Wizarding World of Harry Potter, Transformers Metrobase, Hollywood, WaterWorld, Minion Land และ Jurassic World Isla Nublar และ Kung Fu Panda Land of Awesomeness ซึ่งโซนพิเศษที่มีเฉพาะ ยูนิเวอร์แซล สตูดิโอส์ ปักกิ่ง ธิสโอรค์ (Universal Beijing Resort) เท่านั้น โดยเป็นโซนที่ได้รับแรงบันดาลใจมาจากวัฒนธรรมจีนและแฟรนไชส์แอนิเมชันสุดฮิตอย่าง 'Kung Fu Panda' นั่นเอง



**\*\*อิสระรับประทานอาหารค่ำ เพื่อความสะดวกในการท่องเที่ยว\*\***

จากนั้นนำท่านเข้าสู่ที่พัก โรงแรมที่พัก Royard Hotel หรือเทียบเท่า โรงแรม 4\* Local



## วันที่สี่

จัตุรัสเทียนอันเหมิน - พระราชวังกู้กง - ร้านไข่มุก - หอฟ้าเทียนถาน - ถนนคนเดิน Solana - สนามบินปักกิ่ง- เช็คอิน 23.00 น. (B/L/D)

เช้า ๑๐ รับประทานอาหารเช้า ณ ห้องอาหารของโรงแรม

นำท่านชม **จัตุรัสเทียนอันเหมิน (Tiananmen Square)** หนึ่งในจัตุรัสที่มีชื่อเสียงที่สุดในโลก มีความสำคัญในวัฒนธรรมที่ยิ่งใหญ่ ถือเป็นสัญลักษณ์และที่ตั้งของเหตุการณ์สำคัญมากมาย ในประวัติศาสตร์จีน จัตุรัสเทียนอันเหมินเป็นจัตุรัสที่มีขนาดใหญ่ที่สุดในโลก มีพื้นที่ทั้งสิ้นประมาณ 440,000 ตารางเมตร



และนำท่านชม **พระราชวังต้องห้ามหรือพระราชวังกู้กง (Forbidden City)** มรดกโลกแห่งเมืองจีน เดิมเป็นที่ประทับของจักรพรรดิจีนมาหลายราชวงศ์ ปัจจุบันพระราชวังต้องห้ามกลายเป็นสถานที่ท่องเที่ยวที่มีชื่อเสียงที่สุดในปักกิ่ง และสามารถดึงดูดนักท่องเที่ยวมากมายจากทั่วโลก เพื่อมาชมความยิ่งใหญ่อลังการของสถาปัตยกรรมจีนโบราณแบ่งออกได้เป็น 2 ส่วน คือ พระราชฐานชั้นนอก และพระราชฐานชั้นใน ก่อนจะผ่านเข้าสู่พระราชวังจะพบกับประตูอู่ (Meridian Gate) ที่คุ้นตากันเป็นอย่างดี ไฮไลท์สำคัญที่พลาดไม่ได้เลยคือ พระที่นั่งไท่เหอ (Hall of Supreme Harmony) หนึ่งใน 3 พระที่นั่งสำคัญที่ใช้ในการประกอบพระราชพิธีต่างๆ เป็นสิ่งก่อสร้างที่มีขนาดใหญ่ที่สุดในพระราชวังต้องห้าม ซึ่งสร้างจากไม้ท้งหล่ง ด้านในท้องพระโรงมีขนาดกว้างขวางมาก รวมถึงบัลลังก์มังกรของฮ่องเต้ที่ตั้งอยู่บริเวณตรงกลาง แสดงถึงความยิ่งใหญ่ได้เป็นอย่างดี

กลางวัน ๑๑ รับประทานอาหารกลางวัน ณ ภัตตาคาร

นำท่านแวะชม **ร้านไข่มุก** เครื่องประดับของจีนที่มีความสวยงามและความพิถีพิถัน

นำท่านเดินทางสู่ **หอฟ้าเทียนถาน (Tian Tan Temple of Heaven)** ตั้งอยู่ทางทิศใต้ของกรุงปักกิ่ง มีเนื้อที่ทั้งหมด 273 เฮกตาร์ เป็นหนึ่งในแลนด์มาร์กสำคัญของกรุงปักกิ่ง และเป็นมรดกโลกทางวัฒนธรรมขององค์การยูเนสโก สร้างขึ้นในสมัยราชวงศ์หมิง เพื่อใช้เป็นสถานที่ประกอบพิธีกรรมสักการะฟ้าของจักรพรรดิจีน เพื่อขอพรให้ฝนตกต้องตามฤดูกาลและบ้านเมืองสงบสุข เป็นสถานที่ที่สะท้อนให้เห็นถึงความยิ่งใหญ่ของอารยธรรมจีน



จากนั้นพาทุกท่านสู่ ถนนคนเดิน SOLANA เป็นศูนย์การค้าและไลฟ์สไตล์สุดหรูใจกลางกรุงปักกิ่ง ที่มีร้านค้าสินค้าแบรนด์ดังมากมาย ร้านอาหาร คาเฟ่ เป็นสถานที่ที่เหมาะสมสำหรับการช้อปปิ้ง ชิมอาหาร พักผ่อน และเพลิดเพลินกับบรรยากาศที่ทันสมัย

คำ ๑๑ รับประทานอาหารค่ำ ณ ภัตตาคาร

ถึงเวลาอันสมควร นำท่านเดินทางสู่ ท่าอากาศยานนานาชาติปักกิ่ง

**วันที่ห้า** เดินทางถึงกรุงเทพฯ (สนามบินสุวรรณภูมิ) (-/-/-)

02:15 น. น.ออกเดินทางสู่สนามบินสุวรรณภูมิ โดยสายการบิน Vietjet Air  
เที่ยวบินที่ VZ3719 (ไม่มีอาหารบริการบนเครื่อง)

06:25 น. เดินทางกลับถึงสนามบินสุวรรณภูมิ โดยสวัสดิภาพ พร้อมความประทับใจ

\*\*\*\*\*

**หมายเหตุ\*** โปรแกรมการเดินทางอาจเปลี่ยนแปลงตามความเหมาะสม  
บริษัทฯ ขอสงวนสิทธิ์ในการปรับเปลี่ยนราคา  
หากมีการปรับขึ้นของภาษีน้ำมันของสายบินหรือการเปลี่ยนแปลงกฎการเข้าประเทศ  
ที่มีค่าใช้จ่ายเพิ่มเติมรวมถึงการปรับเพิ่มราคาค่าบัตร  
เข้าชมสถานที่ท่องเที่ยว (ตามประกาศของสถานที่ท่องเที่ยวต่างๆ หลังการจองทัวร์)



## เอกสารที่ใช้ในการเดินทาง \*\*\* สำคัญมาก \*\*\*

\*\*\*หนังสือเดินทางที่มีวันกำหนดอายุใช้งานเหลือไม่น้อยกว่า 6 เดือน หรือ 181 วัน นับจากวันที่จะออกเดินทาง

\*\*\* เมื่อชำระค่าทัวร์แล้วถือว่ารับทราบเงื่อนไขการจองทัวร์ทุกประการ \*\*\*

พร้อมส่งสำเนาหน้าพาสปอร์ตให้เจ้าหน้าที่จองทัวร์ / ส่วนที่เหลือจ่ายก่อนเดินทาง 15 วัน

\*\*\* กรุณาตรวจสอบพาสปอร์ต ต้องมีอายุใช้งานเหลือไม่น้อยกว่า 6 เดือน นับจากวันเดินทาง\*\*\*

### อัตรานี้รวม

- ❖ รวมสัมภาระ-โหลดใต้ท้องเครื่อง 20 กก. + สัมภาระถือขึ้นเครื่อง 7 กก.
- ❖ ตัวเครื่องบินและภาษีน้ำมันตามรายการ ขึ้นประหยัด ไป/กลับตามกำหนดการของคณะทัวร์
- ❖ ค่ารถโค้ชปรับอากาศบริการตลอดการเดินทางตามรายการทัวร์
- ❖ ค่าอาหาร และเครื่องดื่มที่ระบุไว้ในรายการ
- ❖ ค่าที่พัก 3 คืนพักห้องละ 2-3 ท่าน
- ❖ ค่าบัตรเข้าชมสถานที่ท่องเที่ยวต่าง ๆ ตามรายการที่ได้ระบุไว้
- ❖ ค่าประกันอุบัติเหตุในการเดินทาง 1,000,000 บาท (ขึ้นอยู่กับเงื่อนไขของกรมธรรม์เฉพาะเหตุการณ์ที่เกิดขึ้นระหว่างวันเดินทางเท่านั้นโดยจะต้องใช้ใบรับรองแพทย์และใบเสร็จรับเงินในการเบิก)

### อัตรานี้ไม่รวม

- ❖ ค่าทิปไกด์+ค่าทิปคนขับรถ ค่าทัวร์ส่วนที่เหลือ เหม่าจ่าย ท่านละ 1,500 บาทเก็บที่สนามบิน ณ วันเดินทาง (ไม่รวมค่าทิปหัวหน้าทัวร์ตามความพึงพอใจ)
- ❖ ค่าใช้จ่ายอื่นๆ เพิ่มเติมในกรณีที่ท่านติด COVID-19 ระหว่างเดินทาง เช่นค่าโรงแรม ค่าตรวจต่างๆ ค่าเลื่อนตัวเครื่องบิน ฯลฯ
- ❖ ค่าทำหนังสือเดินทางไทย และค่าธรรมเนียมสำหรับผู้ถือพาสปอร์ตต่างชาติ
- ❖ ค่าอาหาร และเครื่องดื่มที่ไม่ได้ระบุไว้ในรายการ
- ❖ ค่าใช้จ่ายอื่นๆ ที่มีได้ระบุไว้ในรายการ เช่น ค่าซักรีด ไทรศัพท์ ค่ามินิบาร์ ฯลฯ
- ❖ ภาษีมูลค่าเพิ่ม 7% และภาษี ณ ที่จ่าย 3%

### เงื่อนไขในการยกเลิกทัวร์

- ❖ ยกเลิกก่อนเดินทาง 45 วันขึ้นไป คืนค่าใช้จ่ายเต็มจำนวน
- ❖ ยกเลิกก่อนเดินทาง 15-44 วัน สงวนสิทธิ์ยึดค่าใช้จ่ายที่ชำระมาทั้งหมด
- ❖ ยกเลิกก่อนเดินทางน้อยกว่า 14 วัน สงวนสิทธิ์ยึดค่าทัวร์เต็มจำนวนหรือทั้งหมดที่ชำระมา
- ❖ กรณีมีเหตุยกเลิกทัวร์ โดยไม่ใช่ความผิดพลาดของบริษัททัวร์ เช่น เกิดจากสายการบิน ภัยธรรมชาติ หรือเหตุการณ์ต่างๆ แนวทางปฏิบัติจะเป็นไปตามสายการบินเท่านั้น
- ❖ กรณียกเลิก ช่วงวันหยุดเทศกาล วันหยุดนักขัตฤกษ์ วันหยุดยาว เนื่องจากเงื่อนไขการชำระเงินกับสายการบินและโรงแรมที่ต่างประเทศ ทำให้ไม่สามารถคืนค่าใช้จ่ายใดๆที่ชำระมาได้
- ❖ แนวทางปฏิบัติเป็นไปตาม พรบ. ธุรกิจนำเที่ยวทุกประการ





## เงื่อนไขการจองทัวร์

เนื่องจากเป็นโปรแกรมโปรโมชั่นราคาพิเศษ!!! ผู้เดินทางโปรดทราบว่า  
"หากไม่ได้ลงร้านท้องถิ่นในรายการจะมีค่าปรับร้านละ 200 RMB / ท่าน"

หากไม่ได้ร่วมบริการทานอาหาร หรือค่าตัวเข้าชมใดๆ ในกรณีจองทัวร์ไม่สามารถคืนเงินได้ เนื่องจากค่าบริการที่ต่างประเทศเป็นแบบเหมาจ่าย

1. เนื่องจากตัวเครื่องบินต้องเดินทางตามวันที่ ที่ระบุบนหน้าตั๋วเท่านั้น จึงไม่สามารถยกเลิก หรือเปลี่ยนแปลงการเดินทางใด ๆ ทั้งสิ้น ถ้ากรณียกเลิก หรือเปลี่ยนแปลงการเดินทาง ทางบริษัทฯ ขอสงวนสิทธิ์ในการคืนเงินทั้งหมด หรือบางส่วนให้กับท่าน
2. กรณีที่กองตรวจคนเข้าเมืองทั้งที่กรุงเทพฯ และในต่างประเทศปฏิเสธมิให้เดินทางออกหรือเข้าประเทศที่บริษัทระบุในรายการเดินทาง บริษัทฯ ขอสงวนสิทธิ์ไม่คืนค่าบริการไม่ว่ากรณีใด ๆ
3. ทางบริษัทฯ จะไม่รับผิดชอบใดๆ ทั้งสิ้น หากท่านใช้บริการของทางบริษัทฯ ไม่ครบ อาทิ ไม่เที่ยวบางรายการ, ไม่ทานอาหารบางมื้อ เพราะค่าใช้จ่ายทุกอย่าง ทางบริษัทฯ ได้ชำระค่าใช้จ่ายให้ตัวแทนต่างประเทศแบบเหมาขาด
4. ค่าทัวร์เป็นแบบเหมาจ่ายกับบริษัททัวร์ในต่างประเทศ ไม่สามารถคืนเงินค่าทัวร์ในทุกกรณี
5. ทางบริษัทฯ จะไม่รับผิดชอบใดๆ ทั้งสิ้น หากเกิดสิ่งของสูญหายจากการโจรกรรม และ/หรือ เกิดอุบัติเหตุที่เกิดจากความประมาทของตัวนักท่องเที่ยวเอง
6. เมื่อท่านตกลงชำระเงินไม่ว่าทั้งหมดหรือบางส่วนกับทางบริษัทฯ ทางบริษัทฯ จะถือว่าท่านได้ยอมรับในเงื่อนไขข้อตกลงต่างๆ ที่ได้ระบุไว้แล้วทั้งหมด
7. ผู้เดินทางจะต้องตรวจสอบสถานะของ Visa ด้วยตนเอง เช่นการต่ออายุ หรือ การทำ Re-Entry หรือ สิทธิหน้าที่ ต่างๆ หากมีเหตุหรือเกิดผลกระทบใดๆ ไม่ว่าในกรณีใดเกี่ยวกับ Visa ของท่าน ทางบริษัทฯ จะไม่รับผิดชอบในทุกกรณี

## หมายเหตุ

- ❖ หากกรุ๊ปยกเลิกจากจำนวนผู้เดินทางไม่ถึงกำหนด คืนเงินเต็มจำนวน
- ❖ กรุ๊ปคอนเฟิร์มเดินทาง 10 ท่านขึ้นไป (ไม่มีหัวหน้าทัวร์ไทย) // 15 ท่าน มีหัวหน้าทัวร์เดินทางไปด้วยจากเมืองไทย
- ❖ หากมีเหตุสุดวิสัยอันเกิดจากประกาศสถานการณ์ฉุกเฉินต่างๆ ทำให้เดินทางไม่ได้ อ้างอิงตาม พ.ร.บ. ฉุกเฉินที่เกี่ยวข้อง หักค่าใช้จ่ายที่เกิดขึ้นจริงโดยมิใช่เสร็จยืนยันกับลูกค้า
- ❖ ตัวเครื่องบินเป็นแบบกรุ๊ปคณะ ไม่สามารถเลือกหรือล็อกที่นั่งได้ ที่นั่งอาจจะไม่ติดกัน ซึ่งเป็นไปตามเงื่อนไขของสายการบิน
- ❖ เรื่องห้องพักช่วงเทศกาล ห้องพักรั้วลูกค้าระบุตอนจองทัวร์ ทางบริษัทฯ จะ Request ให้ทางโรงแรมตามขั้นตอน ในบางครั้งโรงแรมอาจเปลี่ยนชนิดห้องพักของลูกค้า ณ วันเข้าพัก แต่ทางบริษัทฯ ยืนยันว่าจะเพียงพอต่อจำนวนลูกค้า เช่น Request สำหรับเตียง Double Bed หากห้องไม่พอ อาจจะเป็นห้อง TWN ขยับเตียงให้ชิดกัน Request สำหรับเตียง Triple Bed หากห้องไม่พอ จะจัดให้เป็น 2 ห้อง ตามเงื่อนไขของโรงแรมที่จอง
- ❖ บริษัทฯ ขอสงวนสิทธิ์ที่จะเปลี่ยนแปลงรายละเอียดบางประการในทัวร์นี้ เมื่อเกิดเหตุจำเป็นสุดวิสัยจนไม่อาจแก้ไขได้และจะไม่รับผิดชอบใดๆ ในกรณีที่สูญหาย สูญเสียหรือได้รับบาดเจ็บนอกเหนือความรับผิดชอบของหัวหน้าทัวร์และเหตุสุดวิสัยบางประการ เช่น การนัดหยุดงาน ภัยธรรมชาติ การจลาจลต่างๆ เนื่องจากรายการทัวร์นี้เป็นแบบเหมาจ่ายเบ็ดเสร็จ หากท่านสละสิทธิ์การใช้บริการใดๆ ตามรายการหรือถูกปฏิเสธการเข้าประเทศไม่ว่าในกรณีใดก็ตาม ทางบริษัทฯ ขอสงวนสิทธิ์ไม่คืนเงินในทุกกรณีบริษัทฯ



มีสิทธิ์ที่จะเปลี่ยนแปลงหรือสับเปลี่ยนรายการได้ตามความเหมาะสมบริษัทขอสงวนสิทธิ์ที่จะเลื่อนการเดินทางในกรณีที่มีผู้ร่วมคณะไม่ถึง 9 ท่าน การไม่รับประทานอาหารเช้าบางมื้อไม่เกี่ยวข้องกับรายการ ไม่สามารถขอหักค่าบริการคืนได้ เพราะการชำระค่าทัวร์เป็นไปในลักษณะเหมาจ่าย เมื่อท่านได้ชำระเงินมัดจำหรือทั้งหมด ไม่ว่าจะเป็นการชำระผ่านตัวแทนของบริษัทฯ หรือชำระโดยตรงกับทางบริษัทฯ ทางบริษัทฯ จะขอถือว่าท่านรับทราบและยอมรับในเงื่อนไขต่างๆ

บริษัทฯไม่รับผิดชอบค่าเสียหายในเหตุการณ์ที่เกิดจากสายการบิน ไฟล์ทยกเลิกโดยมีประกาศจากสายการบิน ภัยธรรมชาติ ปฏิวัติและอื่นๆที่อยู่นอกเหนือการควบคุมของทางบริษัทฯหรือค่าใช้จ่ายเพิ่มเติมที่เกิดขึ้นทางตรงหรือทางอ้อม เช่น การเจ็บป่วย, การถูกทำร้าย, การสูญหาย, ความล่าช้า หรือจากอุบัติเหตุต่างๆ