



**OSAKA SAKURA KYOTO
SHIRAKAWAGO TAKAYAMA 6D4N**

ทัวร์ เรือล เรือล...โอซาก้า ชมพุ่มวันสงกรานต์ ว่าชานน

Japan Tourism Award 2023

ทัวร์เรือล เรือล...โอซาก้า ชมพุ่มวันสงกรานต์ ว่าชานน

OSAKA SAKURA
KYOTO SHIRAKAWAGO TAKAYAMA

ฟรีแอดตรง
โปรแกรม

RJ-XJ074
6D | 4N

Air Asia

นาคานา โนะซาโตะ

ตากายามา

OSAKA KANSAI JAPAN
EXPO 2025
UNIVERSAL

อิสระเลือกซื้อ
UNIVERSAL STUDIOS JAPAN
WORLD EXPO OSAKA 2025

อิสระท่องเที่ยว 1 วันเต็ม

49,919 บาท

รวมภาษีมูลค่าเพิ่ม 7%

เดินทาง

09 - 14 เม.ย. 68

10 - 15 เม.ย. 68

11 - 16 เม.ย. 68

12 - 17 เม.ย. 68

โฮโลก์! พิเศษ! บุฟเฟต์ขาปู 1 มื้อ บุฟเฟต์บิงย่าง 1 มื้อ

• ปราสาทโอซาก้า - วัดคิโยมิสึ - นาคานา โนะซาโตะ - หมู่บ้านมรดกโลก ชิราคาวาโกะ

• เมืองเก่า ทากายามา - ดนบ ชันมาจิ ซูจิ - สะพาน นาคาบาสึ - ที่ทำการเก่า ทากายามา

• ชมซากุระ YODO RIVER PARK - ซุปบิง ซินโซบาชิ

บินดี - ดีอีซี
Air bus A330-300

ฟรีที่พัก 20 ห้อง

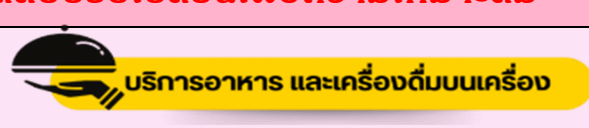
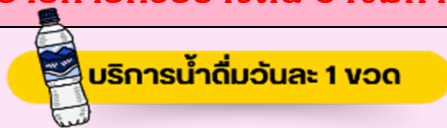
อาหาร 9 มื้อ

บริการนำขึ้น
วันละ 1 ขว



วัน	โปรแกรมทัวร์	มื้ออาหาร			โรงแรม
		เช้า	เที่ยง	เย็น	
1	สนามบินนานาชาติดอนเมือง - สนามบินนานาชาติคันไซ (XJ612 DMK-KIX 01:15-08:40+1)	-	-	-	**บริการอาหารและเครื่องดื่มบนเครื่อง**
2	สนามบินนานาชาติคันไซ-โอซาก้า-ปราสาทโอซาก้า(ถ่ายรูปด้านนอก)-เกียวโต-วัดดิโยมิสึ-งานประดับไฟฤดูหนาว นานาเนะ โนะ ซาโตะ	-	☉ บุฟเฟต์ ปิ้งย่าง	☉ 	HOTEL KOYO หรือเทียบเท่า ★★
3	หมู่บ้านมรดกโลกชิราซาว่าโกะ-ทาดายาม่า-ถนนชั้นมาจิซุจิ-สะพานนาดาบาชิ-ที่ทำการเก่าทาดายาม่า (ด้านนอก)	☉	☉ JAPAN SET	☉ JAPAN SET	HOTEL KOYO หรือเทียบเท่า ★★
4	เมืองเกียวโต - เรือรูพริซงซาแบบญี่ปุ่น - ชมซากุระที่ YODO RIVER PAEK - เมืองโอซาก้า - ช้อปปิ้งย่านชินไซบาชิ	☉	☉	-	THE B OSAKA SHINSEKAI หรือเทียบเท่า ★★
5	อิสระท่องเที่ยวเต็มวัน หรือ เลือกซื้อทัวร์เสริม Universal Studio Japan (USJ) หรือ เลือกซื้อตั๋วเข้าชม OSAKA EXPO (ไม่มีรถบัสให้บริการ)	☉	-	-	THE B OSAKA SHINSEKAI หรือเทียบเท่า ★★
6	สนามบินนานาชาติคันไซ-สนามบินนานาชาติดอนเมือง (XJ613 KIX - DMK 09:55-14:20)	☉ SET BOX	-	-	**บริการอาหารและเครื่องดื่มบนเครื่อง**

**** รายการทัวร์ข้างต้น อาจมีการสลับปรับเปลี่ยนเพื่อความเหมาะสม ****



อัตราค่าบริการ

กำหนดการเดินทาง	Ticket PNR	ราคา		
		ผู้ใหญ่	เด็กอายุต่ำกว่า 2 ปี	พักเดี่ยว
09-14 เมษายน 2568	G525FV	49,919.-	8,900.-	10,900.-
10-15 เมษายน 2568	DD1JFK	52,919.-	8,900.-	10,900.-
11-16 เมษายน 2568	W4HZHL	55,919.-	8,900.-	10,900.-
12-17 เมษายน 2568	N4CISL	52,919.-	8,900.-	10,900.-



วันที่
1

สนามบินนานาชาติดอนเมือง (ประเทศไทย)-สนามบินนานาชาติคันไซ (ประเทศญี่ปุ่น)

21.00 น.

คณะพร้อมกัน ณ **อาคารผู้โดยสารขาออกระหว่างประเทศ ชั้น 3 ประตู 8 สนามบินนานาชาติดอนเมือง** เดาน์เตอร์ สายการบิน **THAI AIR ASIA X (XJ)** พบเจ้าหน้าที่ของบริษัทฯ คอยให้การต้อนรับและอำนวยความสะดวก

วันที่
2

สนามบินนานาชาติคันไซ - เมืองโอซาก้า - ปราสาทโอซาก้า - เมืองเกียวโต - วัดดิโยมึสึ - งานประดับไฟนาบานา โนะ ซาโตะ

01.15 น.

ออกเดินทางสู่ **เมืองโอซาก้า ประเทศญี่ปุ่น** โดยสายการบิน **THAI AIR ASIA X (XJ)** เที่ยวบินที่ **XJ612**

DMK	✈	KIX
เที่ยวบิน				เวลาถึง
XJ612			01 : 15	08 : 40
KIX	✈	DMK
เที่ยวบิน				เวลาถึง
XJ613			09 : 55	14 : 20



ใช้เวลาบินประมาณ 5 ชั่วโมง 50 นาที



บริการอาหาร และเครื่องดื่มบนเครื่อง





08.40 น.

คณะเดินทางถึง **สนามบินนานาชาติคันไซ ประเทศญี่ปุ่น**

(เวลาที่ประเทศญี่ปุ่นจะเร็วกว่าประเทศไทย 2 ชม. ควรปรับนาฬิกาของท่านเพื่อสะดวกในการนัดหมาย) หลังผ่านพิธีตรวจคนเข้าเมืองแล้ว จากนั้นนำท่านเดินทางสู่ **เมืองโอซาก้า (Osaka)** เมืองที่มีขนาดเศรษฐกิจใหญ่เป็นอันดับ 2 และมีประชากรมากเป็นอันดับ 3 ของประเทศญี่ปุ่น ตั้งอยู่ในภูมิภาคคันไซ จากนั้นนำท่าน ถ่ายรูปกับ **ปราสาทโอซาก้า (Osaka Castle) (ด้านนอก)** แลนด์มาร์กอันดับหนึ่งของเมืองโอซาก้า ที่ไม่ว่าใครก็ต้องมาเยือน ทั้งยังเป็น**จุดชมซากุระ**ที่สวยงามอีกแห่ง เพราะคุณจะได้พบกับความสวยงามของตัวปราสาทเก่าแก่ที่ถูกโอบล้อมไปด้วยดอกซากุระสีชมพูที่แบ่งบานอยู่ทั่วบริเวณ ที่มีต้นซากุระโอซาก้ากว่า 4,000 ต้น นับเป็นสถานที่ท่องเที่ยวยอดนิยมเมื่อมาเยือนยังเมืองโอซาก้า ด้วยความยิ่งใหญ่อลังการของตัวปราสาทที่มีถึง 8 ชั้น ห้อมล้อมด้วย กำแพงหิน ดุหน้า ไปจนถึง สวนนิชิโนมารุ ที่ครอบคลุมพื้นที่ขนาดใหญ่ มองแล้วดูตัดกับความเป็นเมืองทันสมัยที่อยู่รายล้อมจากตึกอาคารทันสมัย ทำให้ความรู้สึกเหมือนเป็นปราสาทโบราณที่หลุดเข้ามาในยุคปัจจุบันเลยทีเดียว **(การบานและโรยของดอกซากุระขึ้นอยู่กับธรรมชาติและสภาพอากาศ)**



บริการอาหารกลางวัน แบบบุฟเฟต์ (1)





BUFFET YAKINIKU

จีนหรือญี่ปุ่น, ฟาสต์ฟู้ดต่าง



นำท่านเดินทางสู่ **เมืองเกียวโต (Kyoto)** เมืองซึ่งเคยเป็นเมืองหลวงของประเทศญี่ปุ่นในอดีตร่วมกว่า 1,100 ปี จึงทำให้เมืองเกียวโตแห่งนี้ มีสถานที่สำคัญ ๆ ที่เต็มไปด้วยประวัติศาสตร์ และวัฒนธรรมดั้งเดิมของญี่ปุ่นมากมาย จากนั้นนำท่านสู่ **วัดคิโยมิซึ (Kiyomizu-dera)** หรือ “วัดน้ำใส” เป็นวัดเก่าแก่บนเนินเขาที่มีอายุเก่าแก่กว่าตัวเมืองเกียวโต ตัววัดก่อสร้างด้วยไม้เกือบทั้งหมด แต่ที่น่าสนใจคือ เสาที่ด้ายระเบียงวัดขนาดใหญ่ ประกอบไปด้วยเสาไม้จำนวนร้อยกว่าต้น สูงจากพื้น 12 เมตร โดยไม่ใช่ตะปูแม้แต่ตัวเดียว ซึ่งใช้วิธีเข้าลิ้นด้วยภูมิปัญญาของชาวญี่ปุ่นโบราณนั่นเอง จากระเบียงแห่งนี้สามารถถ่ายภาพ ณ จุดที่สวยงามที่สุดในกรุงเกียวโต มองเห็นวิวทิวทัศน์ของตัวเมืองเกียวโตได้งดงามพร้อมกับวิหารของวัดคิโยมิซึ



KIYOMIZU-DERA

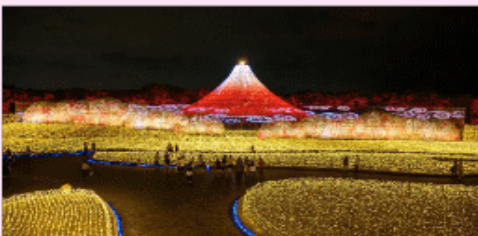
วัดคิโยมิซึ



นำท่านเข้าชม **งานประดับไฟฤดูหนาว นาบานะ โนะ ซาโตะ (Nabana no Sato)** งานประดับไฟที่ยิ่งใหญ่ที่สุดในญี่ปุ่น ซึ่งจะจัดขึ้นเป็นประจำทุกปีในระยะเวลายาวนานหลายเดือน ตั้งแต่เดือนตุลาคม-พฤษภาคม เป็นงานจัดแสดงไฟที่หลายคนตั้งตารอ เพราะในแต่ละปีจะมีมีการจัดงานแตกต่างกันออกไป โดยในปีนี้จะเป็นธีม “ภูเขาไฟฟูจิ” ภูเขาไฟที่มีชื่อเสียงโด่งดังไปทั่วโลกโดยในธีมนี้จัดให้เป็นแบบภาพวาดของจิตรกรดังชื่อ คัตสึชิเกะ โฮคุไซ โดยจัดแสดงไฟเป็นสีต่าง ๆ แสดงทัศนียภาพในแต่ละฤดู เช่น ฮานะฟูจิ ฟูจิซังที่ถูกแต่งแต้มด้วยดอกซากุระ หรือ ฟูจิสีแดง ตีอช่วงใบไม้เปลี่ยนสี นอกจากนี้ยังมี “อุโมงค์แห่งแสง” ที่เป็นไฮไลท์ที่สำคัญของงานนี้อีกจุดหนึ่ง อุโมงค์ไฟ 100 เมตร ที่ประดับประดาตกแต่งออกมาในธีม “ทะเลซากุระ” แสงไฟสีฟ้าที่เปรียบเสมือนท้องทะเลตัดกับแสงสีชมพูอ่อนซึ่งก็คือสีของดอกซากุระนั่นเอง



NABANA NO SATO



บริการอาหารเย็น ณ โรงแรมที่พัก พิเศษ !!! บุฟเฟ่ต์งาปู (2)



พักที่ HOTEL KOYO หรือเทียบเท่าระดับเดียวกัน



วันที่
3

หมู่บ้านมรดกโลกชิราคาวาโกะ - เมืองทาดายาม่า - ถนนชั้นมาจิ ซูจิ - สะพาน นาดาบาชิ - ที่ทำการเก่า ทาดายาม่า (ด้านนอก)



บริการอาหารเช้า โรงแรม (3)

นำเดินทางสู่ ชิราคาวาโกะ นำท่านชม **หมู่บ้านมรดกโลกชิราคาวาโกะ (Shirakawago)** เมืองที่เป็นมรดกโลกทางวัฒนธรรมของประเทศญี่ปุ่น เป็นหมู่บ้านชาวนาที่มีรูปร่างแปลกตาติดอันดับ ซึ่งได้ชื่อว่าเป็น The most beautiful village in Japan และเป็นเมืองมรดกโลกที่มีชื่อเสียงแห่งหนึ่ง โดยมีบ้านทรงแบบ “กัสโชสึคิรี” เป็นบ้านชาวนาโบราณที่มีอายุมากกว่า 250 ปี คำว่า “กัสโช” มีความหมายว่า “พนมมือ” ซึ่งเป็นการบ่งบอกถึงลักษณะรูปแบบของบ้านที่มีหลังคามุงด้วยฟางข้าวที่ทำมุมชันถึง 60 องศา คล้ายสองมือที่ประนมเข้าหากัน ตัวบ้านมีความยาวประมาณ 18 เมตร กว้าง 10 เมตร ทั้งหลังถูกสร้างขึ้นโดยไม่ใช้ตะปู ต่อมา ในปี ค.ศ. 1995 องค์การยูเนสโกได้ขึ้นทะเบียนให้ชิราคาวาโกะเป็นมรดกโลกนั่นเอง



SHIRAKAWA-GO
หมู่บ้านชิราคาวาโกะ



รูปใช้เพื่อประกอบการโฆษณาเท่านั้น

Look Trip Holiday Co.,Ltd.

222/2 ไทลิ่งทาวน์ บางนา-สวนหลวง ก.กาญจนาภิเษก แขวงดงดอกไม้ เขตประเวศ กทม 10250

CALL



02-130-6430

HOT LINE

091-091-6494 |

091-091-6495

LINE

@looktripholiday



บริการอาหารกลางวัน แบบ Japan Set (4)



จากนั้นนำท่านสู่ **เมืองทาดายาม่า (Takayama)** เป็นเมืองเล็ก ๆ ตั้งอยู่ใน จ.กิฟุ ที่โอบล้อมไปด้วยภูเขา และธารน้ำใสจำนวนมาก นำท่านสู่ **ถนนซันมาจิซุจิ (Sanmachi-Suji Street)** ซึ่งถูกขนานนามว่าเป็น “ลิตเติลเกียวโต” เป็นย่านเมืองเก่าแก่ที่ยังคงอนุรักษ์ไว้ซึ่งอารยธรรมขนบธรรมเนียมประเพณีในอดีตของชาวญี่ปุ่นได้อย่างสมบูรณ์ ทั้งบ้านเรือน ร้านค้า คาเฟ่ และโรงสาเก สร้างขึ้นด้วยไม้แบบโบราณ และยังคงบรรยากาศแบบสมัยเอโดะไว้ได้อย่างดี นอกจากนี้ยังมี วัด ศาลเจ้า สะพาน และตลาดเช้าที่ตึกตักเต็มไปด้วยผู้คน ตัวเมืองสวยสะอาด ทัศนียภาพ และมีสภาพธรรมชาติอันอุดมสมบูรณ์ พาท่านเดินผ่าน **สะพานนาคาบาชิ (Nakabashi Bridge)** สะพานสามารถเห็นได้อย่างโดดเด่นจากสี่ที่แดงเข้ม ทำให้เป็นจุดที่สังเกตได้ง่าย อีกทั้งสะพานแห่งนี้ยังเป็นสัญลักษณ์ที่สำคัญจุดหนึ่งของเมืองซึ่งอยู่ท่ามกลางธรรมชาติ และหมู่บ้านแบบดั้งเดิมอันเป็นสัญลักษณ์สำคัญของเมือง อีกทั้งยังเป็นจุดหมายปลายทางยอดฮิตของนักท่องเที่ยวอีกแห่งหนึ่ง จากนั้นให้ท่านถ่ายรูปกับ **ที่ทำการเก่าทาดายาม่า (Takayama Jinya) (ด้านนอก)** ใช้เป็นทั้งที่ทำงาน และที่อยู่อาศัยของผู้ว่าราชการจังหวัดอิตะมาเป็นเวลากว่า 176 ปี ภายใต้การปกครองของโชกุนโตกุกาวาในสมัยเอโดะ หรือกว่า 300 ปีที่แล้ว เป็นที่ทำการรัฐในยุคเอโดะเพียงแห่งเดียวที่ข้ามพันยุคสมัยมาได้อย่างสมบูรณ์ ซึ่งภายในนี้ประกอบด้วย บริเวณใต้สวนพิจารณาคดี ห้องซังนักโทษ โรงครัว และห้องพักของเจ้าหน้าที่



บริการอาหารเย็น ณ โรงแรม แบบ Japan Set (5)

พักที่ HOTEL KOYO หรือเทียบเท่าระดับเดียวกัน





วันที่
4

เมืองเกียวโต - เรียนรู้พิธีชงชาแบบญี่ปุ่น - YODO RIVER - เมืองโอซาก้า - ช้อปปิ้งย่านชินไซบาชิ



บริการอาหารเช้า ณ โรงแรม (6)

นำท่านเดินทางสู่ เมืองเกียวโต สัมผัสประสบการณ์พิเศษ **เรียนรู้พิธีชงชาแบบญี่ปุ่น (Shikido)** ให้ท่านได้เรียนรู้วิธีชงชาแบบธรรมเนียมญี่ปุ่น มีเชนเชมาสอนการชงชาแบบญี่ปุ่นตั้งแต่การวอร์มอุปกรณ์ การชง และขั้นตอนการดื่ม



บริการอาหารกลางวัน แบบ Shabu (7)

จากนั้นนำท่านชมความสวยงามของซากุระที่ **YODO RIVER PAR** สวนสาธารณะแห่งนี้ตั้งอยู่ทางเหนือของสถานีอิวะซิมิชิ ฮาจิมางกุ สายเดอิอัน เพียงข้ามสะพาน โกโกะ ท่านจะได้พบกับแนวต้นซากุระที่ทอดยาวเป็นอุโมงค์กว่า 220 ต้นหรือประมาณ 1.4 กิโลเมตรเป็นหนึ่งในอุโมงค์ที่สวยงามที่สุดในภูมิภาคคันไซ ซึ่งถูกปลูกไว้ที่เชื่อมกันน้ำซึ่งเป็นจุดที่แม่น้ำคิซู กาวะและอุจิกาวะ มาบรรจบกัน บริเวณโดยรอบเป็นส่วนสาธารณะริมแม่น้ำพร้อมสนามหญ้าขนาดใหญ่ (**การบานและโรยของดอกซากุระขึ้นอยู่กับธรรมชาติและสภาพอากาศ**)



YODO RIVER PARK



Look Trip Holiday Co.,Ltd.

222/2 ไทลิ่งทาวน์ บางนา-สวนหลวง อ.บางนา-เขตคลองเตย แขวงดอกไม้ เขตประเวศ กทม 10250

CALL



02-130-6430

HOT LINE

091-091-6494 |

091-091-6495

LINE

@looktripholiday



จากนั้นนำท่านกลับสู่ เมืองโอซาก้า (Osaka) **อิสระช้อปปิ้งย่านชินไซบาชิ (Shinsaibashi)** บริเวณแหล่งช้อปปิ้งแห่งนี้มีความยาวประมาณ 600 เมตร เต็มไปด้วยร้านค้าปลีก ร้านแฟชั่น ร้านเครื่องสำอางค์ ร้านรองเท้า กระเป๋า นาฬิกา ร้านกาแฟ ร้านอาหาร ร้านขนม ร้านเสื้อผ้าสตรีทแบรนด์ ทั้งญี่ปุ่น และต่างประเทศ เช่น Zara, H&M, Beans, ABC Mart เป็นต้น เรียกว่ามีทุกอย่างที่ต้องการรวมกันอยู่บริเวณนี้



อิสระอาหารเย็นตามอัธยาศัย

พักที่ THE B OSAKA SHINSEKAI หรือเทียบเท่าระดับเดียวกัน



วันที่
5

อิสระท่องเที่ยวเต็มวัน หรือ เลือกซื้อทัวร์เสริม Universal Studio Japan (USJ) หรือ เลือกซื้อตั๋วเข้าชม OSAKA EXPO (ไม่มีรถบัสให้บริการ)



บริการอาหารเช้า ณ โรงแรม (8)

ท่านสามารถเลือกซื้อทัวร์เสริม ยูนิเวอร์แซลสตูดิโอเจแปน (Universal Studios Japan) (**กรุณาติดต่อพนักงานขายเพื่อสอบถามราคา) ได้อัพเดทเครื่องเล่นใหม่ Super Nintendo World และโซนอื่น ๆ อีกมากมาย “Universal Studios Japan” หรือเรียกสั้น ๆ ว่า USJ เป็นสวนสนุกระดับโลกที่ห้ามพลาด เปิดให้บริการตั้งแต่เดือนมีนาคมปี 2001 และได้ต้อนรับนักท่องเที่ยวจากทั่วโลกมาแล้วกว่า 100 ล้านคน สำหรับในปี 2022 แบ่งเป็น 10 โซนด้วยกัน ทำให้สวนสนุกมีความหลากหลาย และพร้อมต้อนรับทุกเพศทุกวัย

UNIVERSAL STUDIO

OSAKA JAPAN



Look Trip Holiday Co.,Ltd.

222/2 ไทลิ่งทาวน์ บางนา-สวนหลวง อ.สาทร กทม 10250

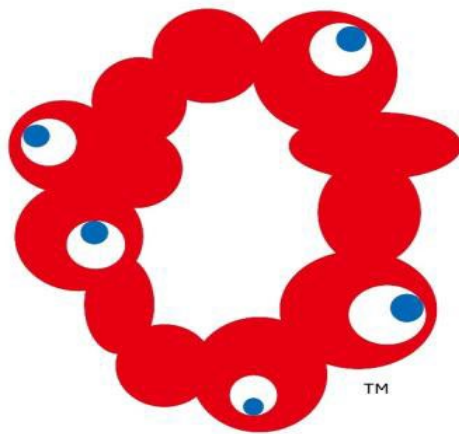
CALL ☎ 02-130-6430

HOT LINE 091-091-6494 | 091-091-6495

LINE @looktripholiday



หรือ **เลือกซื้อตั๋วเข้าชม OSAKA EXPO** หรือที่รู้จักกันในชื่อ Universal Exposition มีประวัติยาวนาน เริ่มต้นตั้งแต่ปี 1851 เมื่อมีการจัดงานครั้งแรกที่ลอนดอน มีจุดประสงค์เพื่อแสดงผลงาน และนวัตกรรมจากประเทศต่าง ๆ ทั่วโลก งานนี้เป็นเวทีสำหรับการแลกเปลี่ยนวัฒนธรรม และเทคโนโลยี ซึ่งได้พัฒนาไปตามยุคสมัย จนกลายเป็นงานสำคัญในการนำเสนอความก้าวหน้าทางวิทยาศาสตร์ และสังคม โดยแต่ละปีก็จะมีธีมของงานแตกต่างกันไป จุดสนใจหลักของงาน Expo 2025 มาในธีม "การออกแบบสังคมในอนาคตเพื่อชีวิตของเรา" ธีมนี้สะท้อนให้เห็นถึงความสำคัญของการสร้างอนาคตที่ยั่งยืนและครอบคลุมสำหรับทุกคน งานเอ็กซ์โปได้รับการออกแบบมาเพื่อเป็นพื้นที่ทดสอบแนวคิดและเทคโนโลยีที่ก้าวล้ำซึ่งสามารถเปลี่ยนวิถีชีวิตการทำงานและปฏิสัมพันธ์ซึ่งกันและกัน



OSAKA, KANSAI, JAPAN

EXPO
2025



****อิสระอาหารกลางวัน และเย็น เพื่อให้ท่านได้ใช้เวลาตามอัธยาศัย****

พักที่ THE B OSAKA SHINSEKAI หรือเทียบเท่าระดับเดียวกัน

Look Trip Holiday Co.,Ltd.

222/2 ไทลิ่งทาวน์ บางนา-สวนหลวง อ.บางนา-สวนหลวง เขตประเวศ กทม 10250

CALL 02-130-6430

HOT LINE 091-091-6494 | 091-091-6495

LINE @looktripholiday



วันที่
6

สนามบินนานาชาติคันไซ (ประเทศเทศญี่ปุ่น) – สนามบินนานาชาติดอนเมือง (ประเทศไทย)



บริการอาหารเช้าแบบ SET BOX (9)

ใช้เวลาอันสมควรนำท่านเดินทางสู่ สนามบินนานาชาติคันไซ...

09.55 น.

ออกเดินทางกลับสู่ **กรุงเทพฯ ประเทศไทย** โดยสายการบิน **THAI AIR ASIA X (XJ)**
เที่ยวบินที่ **XJ 613**



ใช้เวลาบินประมาณ **6 ชั่วโมง 30 นาที**



บริการอาหาร และเครื่องดื่มบนเครื่อง

14.20 น.

ขณะเดินทางถึง **สนามบินนานาชาติดอนเมือง กรุงเทพฯ** โดยสวัสดิภาพและความประทับใจ...



สำหรับลูกค้าท่านที่ไม่ต้องการใช้ตัวเครื่องบิน (JOIN LAND)

หักออกจากราคาทัวร์ 7,000.-/ท่าน





Real choice

สำหรับลูกค้าที่จองโปรแกรมทัวร์เส้นทางญี่ปุ่น เส้นทางเวียดนาม สามารถเลือกใช้แพ็คเกจเสริมจาก Real Choice ได้ทุกบริการ

Real Private Choice

สำหรับท่านที่ต้องการความเป็นส่วนตัวมากขึ้น ท่านสามารถเลือกใช้บริการ รถส่วนตัวได้ โดยมีรูปแบบรถให้เลือกถึง 3 ประเภท โดยรถ แต่ละประเภท สามารถนั่งได้ตั้งแต่ 2 ท่านขึ้นไป

อพชั่น ณ วันที่ 25/05/67



Bus (10-20 ท่าน)



VAN (2-8ท่าน)



Alphard (2-4 ท่าน)

ติดต่อสอบถามราคากับเจ้าหน้าที่

Real Private Choice

สำหรับท่านที่ต้องการความเป็นส่วนตัวมากขึ้น ท่านสามารถเลือกใช้บริการ รถส่วนตัวได้ โดยมีรูปแบบรถให้เลือกถึง 2 ประเภท โดยรถ แต่ละประเภท สามารถนั่งได้ตั้งแต่ 2 ท่านขึ้นไป

อพชั่น ณ วันที่ 25/05/67



VAN (7-8ท่าน)



BUS (10-18 ท่าน)

ติดต่อสอบถามราคากับเจ้าหน้าที่

Real Seat Choice



Premium Flatbed

ที่นั่งสุดพิเศษขนาดที่นั่งกว้าง 19 นิ้ว ที่มีความห่างระหว่างแถว 59 นิ้ว สามารถปรับองศาได้ทั้งที่นอนและเก้าอี้ พร้อมด้วยอุปกรณ์อื่นๆ ให้คุณเดินทางอย่างสะดวกสบายเต็มที่

ราคาขึ้นอยู่กับวันเดินทาง
**เลือกราคาทุกครั้งที่ท่านทำการสั่งซื้อ

อพชั่น ณ วันที่ 26/02/67



HOT Seat

เตียงพับที่วางขาที่กว้าง 17.5 นิ้ว คุณจึงมีพื้นที่กว้างขึ้นสำหรับกระเป๋านาฬิกาอย่างเต็มที่ นอกจากนี้ คุณยังจะได้สิทธิพิเศษเครื่องก่อนใครอีกด้วย

ราคา 2,700 / ที่นั่ง
**เลือกราคาทุกครั้งที่ท่านทำการสั่งซื้อ



Quite Zone

ผู้โดยสารที่มีอายุตั้งแต่ 10 ปีขึ้นไป ระบบอุปกรณ์ที่โฉบเฉี่ยวของรถนอนสบายตา อาหารของรถคุณจะได้รับบริการเสิร์ฟรวดเร็วยิ่งขึ้น

ราคา 1,600 / ที่นั่ง
**เลือกราคาทุกครั้งที่ท่านทำการสั่งซื้อ

Real Baggage Choice

เพิ่มน้ำหนักกระเป๋า

ปกติท่านจะได้น้ำหนักกระเป๋าอยู่ที่ 20 กก. สำหรับท่านที่ต้องการซื้อน้ำหนักกระเป๋าเพิ่ม

อพชั่น ณ วันที่ 26/02/67

ฟรี 20 กิโลกรัม

ซื้อเพิ่ม 5 กิโลกรัม / ที่นั่ง
ราคา 1,500 / ที่นั่ง

ซื้อเพิ่ม 10 กิโลกรัม / ที่นั่ง
ราคา 1,800 / ที่นั่ง

ซื้อเพิ่ม 20 กิโลกรัม / ที่นั่ง
ราคา 2,900 / ที่นั่ง



Real Insurance Choice

ประกันการเดินทางเสริม

ครอบคลุมการรักษาพยาบาล และเหตุการณ์ไม่คาดฝัน เมื่อเดินทางไปต่างประเทศ(ที่ไม่ใช่โรคประจำตัว และ อุบัติเหตุ) สามารถซื้อความคุ้มครองได้ สูงสุดถึง 5,000,000 บาท

อพชั่น ณ วันที่ 26/02/67

เริ่มต้นที่ 710.-



Real Wifi Choice



Package	10 GB /day	Unlimited	ค่าบริการต่อวัน
5 DAY	799.-	999.-	250.-
6 DAY	999.-	1,199.-	300.-

**ดูรายละเอียดเพิ่มเติมกับเจ้าหน้าที่ทุกครั้งที่ท่านทำการสั่งซื้อ

Soft Bank



***เริ่มปรับใช้ตั้งแต่วันที่ 17 ตุลาคม 2566 เป็นต้นไป

Real admission Ticket Choice

จองตั๋วล่วงหน้า

บริการจองตั๋ว Disneyland ,Universal Studio ล่วงหน้า

ติดต่อสอบถามราคากับเจ้าหน้าที่

อพชั่น ณ วันที่ 25/05/67



TOKYO Disneyland



Universal Studio



Real Seat Choice



QUITE ZONE

ผู้โดยสารที่มีอายุตั้งแต่ 10 ปีขึ้นไป
 ระบบอุปกรณ์ที่ให้แสงสว่างนอนสบายตา
 อาหารของคุณจะได้รับการเสิร์ฟ
 รวดเร็วยิ่งขึ้น

ราคา 1,600 /เที่ยว

**เช็คราคาทุกครั้งก่อนทำการสั่งซื้อ



HOT SEAT

ด้วยพื้นที่วางขาที่กว้าง 17.5 นิ้ว คุณจึงมีพื้นที่กว้างขึ้น
 สำหรับการยืดขาได้อย่างเต็มที่ นอกจากนี้
 คุณยังจะได้สิทธิขึ้นเครื่อง ก่อนใครอีกด้วย

ราคา 2,700 /เที่ยว

**เช็คราคาทุกครั้งก่อนทำการสั่งซื้อ



PREMIUM FLATBED

ที่นั่งสุดพิเศษขนาดที่นั่งกว้าง 19 นิ้ว
 ที่มีความห่างระหว่างแถว 59 นิ้ว
 สามารถปรับนอนได้เท่าที่คุณต้องการ
 พร้อมด้วยอุปกรณ์อื่นๆ
 ให้คุณเดินทางอย่างสะดวกสบายเต็มที่

ราคาขึ้นอยู่กับวันเดินทาง

**เช็คราคาทุกครั้งก่อนทำการสั่งซื้อ

อัพเดท ณ วันที่ 26/02/67



Real Wifi Choice



Soft Bank
Wi Fi

PACKAGE	10 GB / DAY	UNLIMITED	ประกันเครื่อง (เป็นการซื้อขาดจะไม่คืนในภายหลัง)
5 DAY	799.-	999.-	250.-
6 DAY	999.-	1,199.-	300.-

****กรุณาสอบถามเงื่อนไขกับเจ้าหน้าที่ทุกครั้งก่อนทำการสั่งซื้อ**
เริ่มปรับใช้ตั้งแต่วันที่ 17 ตุลาคม 2566 เป็นต้นไป



ข้อควรรู้

กรุณาศึกษารายละเอียดทั้งหมดก่อนทำการจอง เพื่อความถูกต้อง และ ความเข้าใจตรงกันระหว่างท่านลูกค้า และบริษัทฯ เมื่อกำหนดตกลงชำระเงินมัดจำ หรือ ค่าทัวร์ทั้งหมดกับทางบริษัทฯแล้ว ทางบริษัทฯ จะถือว่าท่าน ได้ยอมรับเงื่อนไขข้อตกลงต่างๆทั้งหมด



****ท่านใดมีเที่ยวบินภายในประเทศ ให้ท่านจองเป็นสายการบิน แอร์เอเชีย เท่านั้น****

ทั้งนี้หากสายการบิน หรือเที่ยวบินหลักเกิดการล่าช้า ทางบริษัทฯจะพิจารณาชดเชยค่าเสียหาย เฉพาะในส่วนสายการบินภายในประเทศ ที่เป็นสายการบินเครือเดียวกันกับเที่ยวบินหลักเท่านั้น นอกเหนือจากสายการบินที่ทางบริษัทฯ แจ้ง ขอสงวนสิทธิ์ในการไม่รับผิดชอบ และพิจารณาทุกๆ กรณี เนื่องจากทางบริษัทฯ ได้จำหน่ายโปรแกรมทัวร์ที่เริ่มเดินทางจาก สนามบินสุดอนเมือง ไม่นับรวม การเดินทางจากสนามบินอื่นๆและให้แจ้งต่อพนักงานขายล่วงหน้า ก่อนทำการซื้อบัตรโดยสาร ภายในประเทศทุกครั้ง เนื่องจากต้องได้รับการยืนยันเที่ยวบินหลัก และ กรุ๊ปคอนเฟิร์ม

****เพื่อประโยชน์ของตัวท่านเอง ****



บริษัทฯ ขอสงวนสิทธิ์ รายการทัวร์สามารถเปลี่ยนแปลงได้ตามความเหมาะสม

เนื่องจากสภาวะอากาศ, การระบาดของโรคติดต่อ, การเมือง, สายการบิน เป็นต้น โดยมีต้องแจ้งให้ทราบล่วงหน้า

การบริการของรถนำเที่ยวญี่ปุ่น ตามกฎหมายของประเทศญี่ปุ่น สามารถให้บริการได้วันละ 10 ชั่วโมง มีอาจเพิ่มเวลาได้ โดยมีคคฤเทศ์ และ คนขับจะเป็นผู้บริหารเวลา ตามความเหมาะสม ทั้งนี้ขึ้นอยู่กับสภาพการจราจรในวันเดินทางนั้นๆ เป็นหลัก จึงขอสงวนสิทธิ์ในการปรับเปลี่ยนเวลาท่องเที่ยว ตามสถานที่ในโปรแกรมการเดินทาง



อัตราค่าบริการ รวมอะไรบ้าง



**ค่าตัวเครื่องบิน
ขาไป - ขากลับ**
(ตามรายการระบุ รวมถึงค่าภาษี
สนามบิน และ ค่าภาษีน้ำมัน)



**ค่ารถโค้ช
ปรับอากาศ
ตามรายการที่ระบุ**



**โรงแรมที่พักตามระบุ
หรือ เกียบเท่า**
(พัก 2-3 ท่าน/ห้อง)



**ค่าธรรมเนียม
เข้าชมสถานที่ต่างๆ
ตามรายการที่ระบุ**



**ภาษีมูลค่าเพิ่ม 7%
ภาษีหัก ณ ที่จ่าย 3%**
(คิดเฉพาะค่าบริการ)



**ค่าอาหาร
ตามรายการที่ระบุ**



**ค่าเบี้ยประกัน
อุบัติเหตุในระหว่างการเดินทาง
ท่องเที่ยวต่างประเทศ**

วงเงินประกันท่านละ 500,000 บาท
(ไม่ครอบคลุมถึงสุขภาพ อากาศเงินป่วย หรือโรคประจำตัว)
กรณีเสียชีวิตจากอุบัติเหตุระหว่างการเดินทางท่องเที่ยว
วงเงินประกันท่านละ 1,000,000 บาท (เงื่อนไขตามกรมธรรม์)



Look Trip Holiday Co.,Ltd.

222/2 ไทลด์ทาวน์ บางนา-สวนหลวง อ.สาทรจกทกช แขวงดงดอกไม้ เขตประเวศ กทม 10250

CALL



02-130-6430

HOT LINE

091-091-6494 |

091-091-6495

LINE

@looktripholiday



✘ อัตราค่าบริการ ? ไม่รวมรวมอะไรบ้าง



✘ ค่าใช้จ่ายส่วนตัว ของผู้เดินทาง

- ค่าหนังสือเดินทาง
- ค่าโทรศัพท์
- ค่าอาหาร เครื่องดื่ม
- ค่าช้อปปิ้ง
- ค่ามีนิบาร์ในห้อง
- และค่าพาหนะต่างๆ ที่มีระบุในรายการ



✘ ค่าธรรมเนียมวีซ่า เข้าประเทศญี่ปุ่น

กรณีประกาศให้กลับมาขึ้นเรือขงวีซ่าอีกครั้ง (เนื่องจากทางญี่ปุ่นได้ประกาศยกเว้นการยื่นวีซ่าเข้าประเทศญี่ปุ่นให้กับคนไทย สำหรับผู้ที่ประสงค์พำนักระยะสั้นในประเทศญี่ปุ่นไม่เกิน 15 วัน)

หากในภายหลังทางรัฐบาลญี่ปุ่นประกาศให้ยื่นวีซ่าตามเดิม ผู้เดินทางจะต้องจ่ายเพิ่ม 2,000 บาท สำหรับการยื่นเรือขงวีซ่า



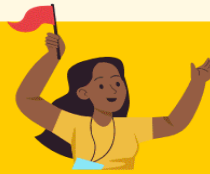
✘ ค่าธรรมเนียมกระเป๋า

สัมภาระที่มีน้ำหนักเกินกว่าที่สายการบินนั้นๆ กำหนด หรือ สัมภาระใหญ่เกินขนาดมาตรฐาน



✘ ค่าภาษีน้ำมัน

ที่ทางสายการบินเรียกเก็บเพิ่ม ในภายหลังจากทางบริษัทฯ ได้ออกตั๋วเครื่องบินไปแล้ว



✘ ค่ามัคคุเทศก์และ หัวหน้าทัวร์

ที่คอยอำนวยความสะดวกตลอดการเดินทาง

✘ ค่าทิปมัคคุเทศก์ คนขับรถ 2,000 บาท/ท่าน/ทริป

เดินทางขั้นต่ำ 30 ท่าน หากต่ำกว่ากำหนด กรุ๊ปจะไม่สามารถเดินทางได้ หากผู้เดินทางทุกท่านยินดีที่จะชำระค่าบริการเพิ่มเพื่อให้คณะเดินทางได้ ทางเรายินดีที่จะประสานงานในการเดินทางตามประสงค์ให้ท่านต่อไป ทางบริษัทฯ ขอสงวนสิทธิ์ในการงดออกเดินทาง และเลื่อนการเดินทางไปในวันอื่นต่อไป โดยทางบริษัทฯ จะแจ้งให้ท่านทราบล่วงหน้า





เงื่อนไขที่ควรรู้



1 เงื่อนไขการจอง และ การชำระเงิน (เฉพาะการส่งจอยทัวร์เท่านั้น ไม่รวมการตัดกรุ๊ป หรือกรุ๊ปเหมา)

มัดจำท่านละ 15,000 บาท หลังจากที่ท่านได้รับอินวอยซ์การจอง 1 วัน กรณีลูกค้าทำการจองน้อยกว่าวันเดินทาง 30 วัน ทางบริษัทฯ ขอสงวนสิทธิ์ในการเก็บค่าทัวร์เต็มจำนวนทันทีในวันจองเท่านั้น

ส่วนที่เหลือ ชำระก่อนวันเดินทาง 30 วัน (นับรวมวันเสาร์ และอาทิตย์)

- หากไม่ชำระมัดจำตามที่กำหนด ขออนุญาตตัดที่นั่งให้ลูกค้าท่านอื่นที่รออยู่
- หากชำระไม่ครบตามจำนวน บริษัทฯ ถือว่าท่านยกเลิกการเดินทางโดยอัตโนมัติโดยไม่มีเงื่อนไข
- เมื่อท่านชำระเงินไม่ว่าจะทั้งหมด หรือบางส่วน ทางบริษัทฯ ถือว่าท่านได้ยอมรับเงื่อนไขและข้อตกลงต่างๆที่ได้ระบุไว้ทั้งหมดนี้แล้ว



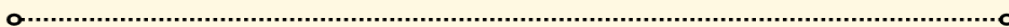
หากชำระเงินในแต่ละส่วนแล้ว โปรดส่งสำเนาการโอนเงิน พร้อมระบุชื่อพนักงานขาย มาทางอีเมล หรือ แนบสลิปผ่านระบบจองที่นั้งออนไลน์ของทางบริษัทฯ

1.1 เงื่อนไขยกเลิกการจอง (เฉพาะการส่งจอยทัวร์เท่านั้น ไม่รวมการตัดกรุ๊ป หรือกรุ๊ปเหมา)

- ยกเลิกก่อนการเดินทางไม่น้อยกว่า 30 วัน คืนเงินบางส่วน (หักจากค่าใช้จ่ายที่เกิดขึ้นจริงแล้ว เช่น ค่ามัดจำบัตรโดยสารเครื่องบิน และมัดจำค่าบริการโรงแรม, รถโค้ช ร้านอาหาร จากทางต่างประเทศ)
- ยกเลิกก่อนการเดินทางไม่น้อยกว่า 30 วัน คืนเงินค่าทัวร์ 50% (จากราคาทัวร์ที่ซื้อ)
- ยกเลิกก่อนการเดินทางไม่น้อยกว่า 15 วัน ไม่สามารถคืนเงินได้ / สามารถเปลี่ยนแปลงผู้เดินทางได้ (เปลี่ยนชื่อ) ต้องแจ้งให้บริษัทฯ กราบล่วงหน้าอย่างน้อย 7 วัน

1.2 เงื่อนไขยกเลิกการจอง / เดินทางวันหยุด หรือเทศกาล และ โปรแกรมที่เดินทางด้วยเที่ยวบินพิเศษ Charter Flight

- กรุ๊ปที่เดินทาง **ในช่วงวันหยุด หรือเทศกาล** ที่ต้องการันตีค่าบัตรโดยสารทั้งหมด และที่นั่งกับสายการบิน หรือกรุ๊ปที่มีการการันตีค่าที่พักทั้งหมด และอื่นๆโดยตรง หรือโดยการผ่านตัวแทนในประเทศหรือต่างประเทศ และไม่อาจขอคืนเงินได้ **รวมถึงเที่ยวบินพิเศษ CHARTER FLIGHT** ขอสงวนสิทธิ์ไม่มีการคืนเงินทุกกรณี ทั้งมัดจำหรือค่าทัวร์ทั้งหมด เนื่องจากเป็นการเหมาจ่ายในเที่ยวบิน และโปรแกรมอื่นๆ **ซึ่งไม่สามารถใช้เงื่อนไขยกเลิกการจองร่วมกับข้อที่ 1.1 ได้**





2 **เงื่อนไขการจอง และการชำระเงิน *เฉพาะการตัดกรุ๊ป หรือกรุ๊ปเหมา**
ซึ่งเป็นข้อตกลงระหว่าง **บริษัททัวร์ ผู้ขาย และ บริษัททัวร์ผู้ซื้อ** เท่านั้น



มัดจำท่านละ 15,000 บาท ภายหลังจากที่ท่านได้รับอินวอยซ์การจอง **1 วัน**

(กรณีลูกค้าทำการจองน้อยกว่าวันเดินทาง 30 วัน ทางบริษัทฯ ขอสงวนสิทธิ์ในการเก็บค่าทัวร์เต็มจำนวนทันทีในวันจองเท่านั้น)



ส่วนที่เหลือ ชำระก่อนวันเดินทาง 35 วัน
(นับรวมวันเสาร์ และอาทิตย์)



หากไม่ชำระมัดจำตามที่กำหนด
ขออนุญาตตัดที่นั่งให้ลูกค้าท่านอื่นที่รออยู่



หากชำระไม่ครบตามจำนวน
บริษัทฯ ถือว่าท่านยกเลิกการเดินทาง
โดยอัตโนมัติโดยไม่มีเงื่อนไข



เมื่อท่านชำระเงิน ไม่ว่าจะทั้งหมด
หรือ บางส่วน
ทางบริษัทฯ ถือว่าท่านได้ยอมรับเงื่อนไข
และ ข้อตกลงต่างๆที่ได้ระบุไว้ทั้งหมดนี้แล้ว

2.1 เงื่อนไขยกเลิกการจอง

- ยกเลิกก่อนการเดินทางไม่น้อยกว่า 45 วัน คืนเงินเต็มจำนวน
- ยกเลิกก่อนการเดินทางน้อยกว่า 45 วัน คืนเงินบางส่วน (หักจากค่าใช้จ่ายที่เกิดขึ้นจริงแล้ว เช่น ค่ามัดจำบัตรโดยสารเครื่องบิน และมัดจำค่าบริการโรงแรม, รถโค้ช, ร้านอาหาร จากทางต่างประเทศ)
- ยกเลิกก่อนการเดินทางน้อยกว่า 30 วัน ไม่สามารถคืนเงินได้

2.2 เงื่อนไขยกเลิกการจอง / เดินทางวันหยุด หรือเทศกาล และโปรแกรมที่เดินทางด้วยเที่ยวบินพิเศษ Charter Flight

• กรุ๊ปที่เดินทาง ใน **ช่วงวันหยุด หรือเทศกาล** ที่ต้องการันตีค่าบัตรโดยสารทั้งหมด และ ที่นั่งกับสายการบิน หรือกรุ๊ปที่มีการการันตีค่าบริการที่พัก ทั้งหมด และอื่นๆโดยตรง หรือโดยการผ่านตัวแทนในประเทศ หรือ ต่างประเทศ และไม่สามารถคืนเงินได้ รวมถึง **เที่ยวบินพิเศษ CHARTER FLIGHT** ขอสงวนสิทธิ์ไม่มีการคืนเงินทุกกรณี ทั้งมัดจำ หรือ ค่าทัวร์ทั้งหมด เนื่องจากการเหมาจ่ายในเที่ยวบิน และโปรแกรมนั้นๆ **ซึ่งไม่สามารถใช้เงื่อนไขยกเลิกการจองร่วมกับข้อที่ 2.1 ได้**



3

เงื่อนไขเกิดภัยพิบัติ

ไม่ว่ากรณีใดๆ หากเกิดภัยพิบัติตามธรรมชาติ หรือ ภัยพิบัติอื่นไม่สามารถ
คาดการณ์ล่วงหน้าได้



เช่น พายุไต้ฝุ่น แผ่นดินไหว สึนามิ หรือโรคระบาด
ในประเทศ หรือ นอกประเทศ หรือเมืองที่ท่านเดินทางไป

ลูกค้าไม่สามารถที่จะนำเหตุการณ์ดังกล่าวมาขอยกเลิก หรือ ขอเงินคืนได้ และ บริษัทฯ
จะไม่คืนเงินใดๆ ทั้งสิ้น แต่จะขอสงวนสิทธิ์ในการพิจารณาเลื่อนการเดินทางออกไปได้ตามที่บริษัทฯ ได้แจ้ง
จนกว่าภัยพิบัตินั้นจะสิ้นสุดลง



i

โปรดตรวจสอบ Passport

จะต้องมีอายุคงเหลือ ณ วันเดินทางมากกว่า 6 เดือนขึ้นไป และ เหลือ
หน้ากระดาษอย่างต่ำ 2 หน้า หากไม่มั่นใจโปรดสอบถาม



หมายเหตุ

กรณีที่คุณตรวจสอบคนเข้าเมืองทั้งกรุงเทพฯ และในต่างประเทศ ปฏิเสธมิให้เดินทางออก หรือ เข้าประเทศที่ระบุไว้
ในรายการเดินทาง บริษัทฯ ขอสงวนสิทธิ์ที่จะไม่คืนค่าทัวร์ไม่ว่ากรณีใดๆ ทั้งสิ้น รวมถึงเมื่อท่านออกเดินทาง
ไปกับคณะแล้ว ถ้าท่านงดการใช้บริการรายการใดรายการหนึ่ง หรือไม่เดินทางพร้อมคณะ ถือว่าท่านสละสิทธิ์
ไม่อาจเรียกร้องค่าบริการคืน ไม่ว่ากรณีใดๆ ทั้งสิ้น



ข้อมูลเพิ่มเติม : ตัวเครื่องบิน และ ที่นั่ง

- ในการเดินทางเป็นหมู่คณะ ผู้โดยสารจะต้องเดินทางไป-กลับพร้อมกัน ไม่สามารถเลื่อนวันเดินทางกลับได้
- การจัดที่นั่งของกรุ๊ปเป็นไปโดยสายการบินเป็นผู้กำหนด ซึ่งทางบริษัทฯ ไม่สามารถเข้าไปแทรกแซงได้
- กรณี ยกเลิกการเดินทาง บัตรโดยสารไม่สามารถยกเลิก หรือคืนเงินบางส่วนได้



ข้อมูลเพิ่มเติม : โรงแรมที่พัก

- เนื่องจากการวางแผนแบบห้องพักของแต่ละโรงแรมแตกต่างกัน จึงอาจทำให้ห้องพักแบบ ห้องเดี่ยว
(Single) และห้องคู่ (Twin / Double) และ ห้องพักแบบ 3 ท่าน / 3 เตียง (Triple Room)
ห้องพักอาจจะไม่ติดกัน
- กรณีมีงานจัดประชุมนานาชาติ (Trade Fair) เป็นผลให้ค่าโรงแรมสูงขึ้นมาก และห้องพักในเมืองเต็ม
บริษัทฯ ขอสงวนสิทธิ์ในการปรับเปลี่ยน หรือย้ายเมืองเพื่อให้เกิดความเหมาะสม



ข้อมูลเพิ่มเติม : สัมภาระ และ ค่าพนักงานยกกระเป๋า (Porter)

- สำหรับน้ำหนักของสัมภาระที่ทางสายการบินอนุญาตให้บรรทุกใต้ท้องเครื่องบิน คือ 20 กิโลกรัม
(สำหรับผู้โดยสารชั้นประหยัด / Economy Class Passenger) การเรียกค่าธรรมเนียมเพิ่มเป็นสิทธิ์
ของสายการบินที่ท่านไม่อาจปฏิเสธได้ (ท่านต้องชำระในส่วนที่โดนเรียกเก็บเพิ่ม)





➤ สำหรับกระเป๋าสัมภาระของผู้โดยสาร (ยกเว้นการก) สามารถนำสัมภาระพกพาขึ้นเครื่องได้ไม่เกิน 2 ชั้น ได้แก่ กระเป๋าสัมภาระ 1 ชั้น หรือกระเป๋าใส่คอมพิวเตอร์ หรือกระเป๋าถือ หรือกระเป๋าขนาดเล็กอีก 1 ชั้น ต้องมีขนาดไม่เกิน 56 ซม.(สูง)x36 ซม.(กว้าง)x 23 ซม.(หนา) ต้องสามารถจัดเก็บไว้ในช่องเก็บสัมภาระเหนือศีรษะภายในห้องโดยสารได้

➤ กรณีที่ต้องมีบินด้วยสายการบินภายในประเทศ น้ำหนักของกระเป๋า อาจจะถูกกำหนดให้ต่ำกว่ามาตรฐานได้ ทั้งนี้ขึ้นอยู่กับข้อกำหนดของแต่ละสายการบิน ทางบริษัทฯ ขอสงวนสิทธิ์ไม่รับภาระส่วนของค่าใช้จ่ายที่สัมภาระน้ำหนักเกิน (ท่านต้องชำระในส่วนที่โดนเรียกเก็บเพิ่ม)

**! ทางบริษัทฯ ไม่รับผิดชอบกรณีเกิดการสูญเสียชีวิต สูญหายของกระเป๋า และ สัมภาระของผู้โดยสารทุกกรณี
หมายเหตุ... (สำคัญมาก!!! ผู้โดยสารควรรับทราบก่อนการเดินทาง)**

1 รายการอาจมีการเปลี่ยนแปลงตามความเหมาะสม

เนื่องจาก การยกเลิกเที่ยวบิน ความล่าช้าของสายการบิน โรงแรม ที่พัก การจราจร เหตุการณ์ทางการเมือง การนัดหยุดงาน การก่อจลาจล อุบัติเหตุ สภาพอากาศ ภัยธรรมชาติ ว่างภัย อัคคีภัย โรคระบาด ในประเทศ หรือนอกประเทศ หรือเมืองที่ท่านเดินทางไป หรือ ไม่ว่าจะด้วยสาเหตุใดๆ ก็ตาม (ซึ่งเป็นเหตุการณ์ที่นอกเหนือการควบคุมจากทางบริษัทฯ) โดยทางบริษัทฯ จะคำนึงถึงความปลอดภัยของลูกค้าเป็นสิ่งสำคัญ

2 หากท่านยกเลิกทัวร์

เนื่องจากเหตุการณ์ความไม่สงบทางการเมือง สายการบิน สภาพอากาศ ภัยธรรมชาติ ว่างภัย อัคคีภัย โรคระบาด ในประเทศ หรือนอกประเทศ หรือเมืองที่ท่านเดินทางไป แต่สายการบิน หรือในส่วนของการบริการทางประเทศที่ท่านเดินทางท่องเที่ยว ยังคงให้บริการอยู่เป็นปกติ ทางบริษัทฯ ขอสงวนสิทธิ์ในการไม่คืนค่าทัวร์ทั้งหมด หรือบางส่วนให้กับท่าน

3 หากในวันเดินทาง สถานที่ท่องเที่ยวใดที่ไม่สามารถเข้าชมได้

สถานที่ท่องเที่ยวใดที่ไม่สามารถเข้าชมได้ ไม่ว่าจะด้วยสาเหตุใดก็ตาม ทางบริษัทฯ จะหาสถานที่ท่องเที่ยวใหม่ทดแทน หรือคืนค่าใช้จ่ายบางส่วนนั้นให้

4 บริษัทฯ จะไม่รับผิดชอบและขอสงวนสิทธิ์ในการไม่คืนค่าทัวร์ทั้งหมด หรือ บางส่วนให้กับท่าน ในกรณีดังนี้

- กรณีที่กองตรวจคนเข้าเมือง ห้ามผู้เดินทาง เดินทาง เนื่องจากมีสิ่งผิดกฎหมาย หรือสิ่งของห้ามนำเข้าประเทศ เอกสารเดินทางไม่ถูกต้อง หรือความประพฤติส่อไปในทางเสื่อมเสียด้วยเหตุผลใดๆ ก็ตามที่ทางกองตรวจคนเข้าเมืองห้ามเดินทาง
- กรณีที่สถานทูตงดออกวีซ่า อันสืบเนื่องมาจากตัวผู้โดยสารเอง
- กรณีที่กองตรวจคนเข้าเมืองของประเทศไทยงดออกเอกสารเข้าเมือง ให้กับชาวต่างชาติ หรือ คนต่างด้าวที่พำนักอยู่ในประเทศไทย



จากมาตรการยกเว้นวีซ่าเข้าประเทศญี่ปุ่นให้กับคนไทย

ผู้ที่ประสงค์จะพำนักระยะสั้น ในประเทศญี่ปุ่นไม่เกิน 15 วัน ไม่ว่าจะด้วยวัตถุประสงค์ เพื่อการท่องเที่ยว เยี่ยมญาติ หรือธุรกิจ จะต้องยื่นเอกสารในขั้นตอนการตรวจเข้าเมือง เพื่อยืนยันการมีคุณสมบัติ การเข้าประเทศญี่ปุ่น ดังต่อไปนี้

1. ตัวเครื่องบินขาออกจากประเทศญี่ปุ่น (ทางบริษัทฯ จัดการให้)
2. สิ่งที่ยืนยันว่าท่านสามารถรับผิดชอบค่าใช้จ่ายที่อาจเกิดขึ้นในระหว่างที่พำนักในประเทศญี่ปุ่นได้ (เช่น เงินสด บัตรเครดิต เป็นต้น)
3. ชื่อ ที่อยู่ และหมายเลขติดต่อในระหว่างที่พำนักในประเทศญี่ปุ่น (ทางบริษัทฯ จัดการให้)
4. กำหนดการเดินทางระหว่างที่พำนักในประเทศญี่ปุ่น (ทางบริษัทฯ จัดการให้)

• คุณสมบัติการเข้าประเทศญี่ปุ่น

(สำหรับกรณีการเข้าประเทศญี่ปุ่นด้วยมาตรการยกเว้นวีซ่า)

1. หนังสือเดินทางต้องมีอายุการใช้งานเหลืออยู่ ไม่ต่ำกว่า 6 เดือน
2. กิจกรรมใดๆ ที่จะกระทำในประเทศญี่ปุ่นจะต้องไม่เป็นสิ่งที่ขัดต่อกฎหมายและเข้าข่ายคุณสมบัติ การพำนักระยะสั้น
3. ในขั้นตอนการขอเข้าประเทศ จะต้องระบุระยะเวลาการพำนักไม่เกิน 15 วัน
4. เป็นผู้ที่ไม่มีประวัติการถูกส่งตัวกลับจากประเทศญี่ปุ่น มิได้อยู่ในระยะเวลาของการถูกปฏิเสธ ไม่ให้เข้าประเทศ และ ไม่เข้าข่ายคุณสมบัติที่จะถูกปฏิเสธไม่ให้เข้าประเทศ



หมายเหตุ : กรุณาอ่านศึกษารายละเอียดทั้งหมดก่อนทำการจอง เพื่อความถูกต้อง และ ความเข้าใจตรงกันระหว่างท่านลูกค้า และบริษัท

- 1 บริษัทฯ ขอสงวนสิทธิ์ที่จะเลื่อนการเดินทาง หรือ ปรับราคาค่าบริการขึ้น ในกรณีที่มิมีผู้ร่วมคณะไม่ถึง 30 ท่าน
- 2 ขอสงวนสิทธิ์การเก็บค่าน้ำมันและภาษีสนามบินทุกแห่งเพิ่ม หากสายการบินมีการปรับขึ้นก่อนวันเดินทาง
- 3 บริษัทฯ ขอสงวนสิทธิ์ในการเปลี่ยนเที่ยวบิน โดยมีต้องแจ้ง ให้ทราบล่วงหน้า อันเนื่องจากสาเหตุต่างๆ
- 4 บริษัทฯ จะไม่รับผิดชอบใดๆ ทั้งสิ้น หากเกิดกรณีความล่าช้าจากสายการบิน การยกเลิกบิน การประท้วง การนัดหยุดงาน การก่อการจลาจล ภัยธรรมชาติ การนำสิ่งของผิดกฎหมาย ซึ่งอยู่นอกเหนือความรับผิดชอบของบริษัทฯ



5

บริษัทฯ จะไม่รับผิดชอบใดๆ ทั้งสิ้น หากเกิดสิ่งของสูญหาย อันเนื่องเกิดจากความประมาทของท่าน เกิดจากการโจรกรรม และอุบัติเหตุจากความประมาทของนักท่องเที่ยวเอง

6

เมื่อท่านตกลงชำระเงินมัดจำหรือค่าทัวร์ทั้งหมดกับทางบริษัทฯแล้ว ทางบริษัทฯ จะถือว่าท่านได้ยอมรับเงื่อนไขข้อตกลงต่างๆ ทั้งหมด

7

รายการนี้เป็นเพียงข้อเสนอที่ต้องได้รับการยืนยันจากบริษัทฯ อีกครั้งหนึ่ง หลังจากได้สำรองโรงแรมที่พักในต่างประเทศเรียบร้อยแล้ว โดยโรงแรม จัดในระดับใกล้เคียงกัน ซึ่งอาจจะปรับเปลี่ยนตามที่ระบุในโปรแกรม

8

การจัดการเรื่องห้องพัก เป็นสิทธิของโรงแรมในการจัดห้องให้กับกรุ๊ป ที่เข้าพัก โดยมีห้องพักสำหรับผู้สูบบุหรี่ / ปลอดบุหรี่ได้ โดยอาจจะ ขอเปลี่ยนห้องได้ตามความประสงค์ของผู้ที่พัก ทั้งนี้ขึ้นอยู่กับความพร้อม ให้บริการของโรงแรม และไม่สามารถรับประกันได้

9

กรณีผู้เดินทางต้องการความช่วยเหลือเป็นพิเศษ อาทิเช่น ใช้วีลแชร์ กรุณาแจ้งบริษัทฯ อย่างน้อย 7 วันก่อนการเดินทาง มิฉะนั้นบริษัทฯ ไม่สามารถจัดการล่วงหน้าให้ได้

10

มัคคุเทศก์ พนักงาน และตัวแทนของผู้จัด ไม่มีสิทธิในการให้คำสัญญาใดๆ ทั้งสิ้นแทนผู้จัด นอกจากมีเอกสารลงนามโดยผู้มีอำนาจ ของผู้จัดกำกับเท่านั้น

11

ผู้จัดจะไม่รับผิดชอบ และไม่สามารถคืนค่าใช้จ่ายต่างๆ ได้เนื่องจากการเหมาะสมกับตัวแทนต่างๆ ในกรณีที่ผู้เดินทางไม่ผ่านการพิจารณา ในการตรวจคนเข้าเมือง-ออกเมือง ไม่ว่าจะเป็นกองตรวจคนเข้าเมือง หรือ กรมแรงงานของประเทศในรายการท่องเที่ยว อันเนื่องมาจากการกระทำที่ส่อไปในทางผิดกฎหมาย การหลบหนี เข้าออกเมือง เอกสารเดินทางไม่ถูกต้อง หรือการถูกปฏิเสธในกรณีอื่นๆ

12

กรณีต้องการพักแบบ 3 ท่าน ต่อห้องหรือห้องแบบ 3 เตียง Triple โรงแรมมีห้อง Triple ไม่เพียงพอ ขอสงวนสิทธิในการจัดห้องให้เป็นแบบ แยก 2 ห้อง คือ 1 ห้องพักรู้นัก และ 1 ห้องพักรู้นักเดี่ยว โดยไม่ค่าใช้จ่ายเพิ่ม





13

สภาพการจราจรในช่วงวันเดินทางตรงกับวันหยุดเทศกาลของญี่ปุ่น หรือ วันเสาร์อาทิตย์ รถอาจจะติด อาจทำให้เวลาในการท่องเที่ยว และ ซ่อมปังแต่ละสถานที่น้อยลง โดยเป็นดุลยพินิจของมัคคุเทศก์ และคนขับรถ ในการบริหารเวลา ซึ่งอาจจะขอความร่วมมือจากผู้เดินทางในบางครั้ง ที่ต้องเร่งรีบ เพื่อให้ได้ท่องเที่ยวตามโปรแกรม

14

บริการน้ำดื่มท่านวันละ 1 ขวด ต่อคน /ต่อวัน เริ่มในวันที่ 2 ของการเดินทาง ถึงวันที่ ... ของการเดินทาง

15

บริการน้ำดื่มท่านวันละ 1 ขวด ต่อคน /ต่อวัน เริ่มในวันที่ 2 ของการเดินทาง ถึงวันที่ ... ของการเดินทาง

16

การบริการของรถบัสนำเที่ยวญี่ปุ่น ตามกฎหมายของประเทศญี่ปุ่น สามารถให้บริการวันละ 10 ชั่วโมง ในวันนั้นๆ มีอาจเพิ่มเวลาได้ โดยมีมัคคุเทศก์ และ คนขับจะเป็นผู้บริหารเวลาตามความเหมาะสม ทั้งนี้ขึ้นอยู่กับสภาพการจราจร ในวันเดินทางนั้นๆเป็นหลัก จึงขอสงวนสิทธิ์ในการปรับเปลี่ยนเวลาท่องเที่ยว ตามสถานที่ในโปรแกรมการเดินทาง

**ขอขอบพระคุณทุกท่านที่มอบความไว้วางใจให้กับเรา
 ดูแลเรื่องการท่องเที่ยวและบริการ**

