



CXJCTS3

6วัน 4คืน บินดึก กลับเช้า

ฮอกไกโด อาซาฮิกาว่า

เชคอินหมู่บ้านเทพนิยาย นิงเกิ้ลเทอเรส ชมความงามน้ำตกชิโรอิเกะ
ช้อปปิ้งมิตซึยุ เอาร์ท์เล็ท อิสระช้อปปิ้งชิปปโโรหนึ่งวัน พักออนเซ็น "กินซาบูยักซ์"

ถนนคนเดิน
ทานุกิโคจิ

บ่อน้ำสีฟ้า
ฮอกไกโด

มิตซึยุช้อปปิ้งพาร์ค

คอนเฟิร์ม ออกเดินทาง **ทุกพีเรียด 2** ท่านขึ้นไป

เกี่ยวข้องกับครบทุกไฮไลท์ดัง

พฤศจิกายน - ธันวาคม 2568

ราคาเริ่มต้น

36,899

โรงแรม
ใกล้แหล่ง
ช้อปปิ้ง

อาหาร
10 มือ

FREE!
กระเป๋าผ้า

FREE!
น้ำดื่ม

พักออนเซ็น
1 คืน

6as:ช้อปปิ้ง
1 วัน

เมนูพิเศษ

เซตซาบู ซาบู + ซาบูยักซ์

น้ำตกชิโรอิเกะ-บ่อน้ำสีฟ้า-สวนสัตว์อาซาฮิยาม่า-หมู่บ้านราเมง-หมู่บ้านเทพนิยาย-คลองโอตารุ-มิตซึยุเอาร์ท์เล็ท-ช้อปปิ้งซูซุกิโนะ-ทานุกิโคจิ

- สัมผัสความโรแมนติกที่หมู่บ้านเทพนิยาย นิงเกิ้ลเทอเรส
- ชมความงามที่ธรรมชาติสร้างขึ้น บ่อน้ำสีฟ้า blue pond , น้ำตกชิโรอิเกะ
- ตื่นตากับความน่ารักของ ขบวนการพาเหรดเพนกวิน สวนสัตว์อาซาฮิยาม่า
- ชมหมู่บ้านราเมงชื่อดัง อาซาฮิยาม่า
- เดินเล่นถนนซาโกมาจิ ถ่ายรูปคลองโอตารุ ชมหอนาฬิกาไอน้ำ
- ช้อปปิ้งทานุกิโคจิ ซูซุกิโนะ , มิตซึยุ เอาร์ท์เล็ท
- อิ่มอร่อยกับเมนูพิเศษ !! เซตซาบู พร้อมซาบูยักซ์
- พักโรงแรม เมืองอาซาฮิกาว่า แชนนอนเซ็น 1 คืน / พักเมืองชิปปโโร 2 คืน ใกล้แหล่งช้อปปิ้ง
- บินกลางคืน - กลับเช้า (บริการอาหารร้อนบนเครื่องบิน-กลับ และ น้ำหนัก 20กก./ท่าน)



กำหนดการเดินทาง: พฤศจิกายน - ธันวาคม 2568



Check in Japan
CXJCTS3
ออกโตเกียว อาซาฮิกาว่า หมู่บ้านเทพนิยาย
อิสระ-ฮอปบิง 1 5น 6วัน 4คืน

เส้นทางการบิน	เที่ยวบิน	เวลาออก-เวลาถึง	ระยะเวลาเดินทางโดยประมาณ
ดอนเมือง-ซีโตเสะ (DMK-CTS)	XJ620	02.00-10.40	6 ชั่วโมง 40 นาที เวลาที่ญี่ปุ่นเร็วกว่าที่ไทย 2 ชม.
ซีโตเสะ-ดอนเมือง (CTS-DMK)	XJ621	11.30-17.40	6 ชั่วโมง 10 นาที

กรณีลูกค้ามีชื่อตัวภายในประเทศ กรุณาสอบถามคอนเฟิร์มตารางการบินกับทางเจ้าหน้าที่อีกครั้ง
เที่ยวบิน, ราคาตั๋วและรายการอาจมีการเปลี่ยนแปลงได้ตามความเหมาะสม โดยมีต้องแจ้งให้ ทราบล่วงหน้า

วันที่	รายการท่องเที่ยว	รายละเอียดอาหาร (10 มื้อ)			โรงแรมที่พัก หรือเทียบเท่า
		เช้า	เที่ยง	เย็น	
1	สนามบินดอนเมือง (23.00 น.)	-	-	-	✈ บริการเช็ทอาหารและน้ำดื่มบนเครื่อง
2	สนามบินซีโตเสะ XJ620 DMK-CTS (02.00-10.40) - หมู่บ้านเทพนิยาย นิงเกิ้ลเทอเรส - บ่อน้ำสีฟ้าBlue Pond - น้ำตกชิโรอิเกะ - เมืองอาซาฮิกาว่า	-	🍽	🍽	ART ASAHIKAWA HOTEL 3 ดาว หรือเทียบเท่า
3	สวนสัตว์อาซาฮิยาม่า - หมู่บ้านรามงอาซาฮิกาว่า - มิตซุซุ เอาร์ทเล็ท - ย่านช้อปปิ้งซูซุกิโนะ	🍽	🍽	×	REMBRANDT STYLE HOTEL SAPPORO 3 ดาว หรือเทียบเท่า
4	เมืองซัปโปโร - Duty Free - คลองโอตารุ - ถนนซา ไกมาจิ - หอนาฬิกาไอน้ำ - พิพิธภัณฑ์กล่องดนตรี - ถนนช้อปปิ้งทานุกิโคจิ	🍽	🍽 เมนู เช็ตซาบู พร้อมชาบูยักษ์	×	REMBRANDT STYLE HOTEL SAPPORO 3 ดาว หรือเทียบเท่า
5	อิสระท่องเที่ยว หรือ อิสระช้อปปิ้งตามอัธยาศัยเต็มวัน	🍽	×	×	REMBRANDT STYLE HOTEL SAPPORO 3 ดาว หรือเทียบเท่า
6	สนามบินซีโตเสะ- สนามบินดอนเมือง XJ621 CTS-DMK (11.30-17.40)	🍽	×	×	✈ บริการเช็ทอาหารและน้ำดื่มบนเครื่อง

วันแรก สนามบินดอนเมือง

23.00 น. คณะพร้อมกัน ณ สนามบินดอนเมือง อาคารผู้โดยสารระหว่างประเทศ เคาน์เตอร์สายการบิน THAI AIR ASIA X โดยมีเจ้าหน้าที่คอยให้การต้อนรับและอำนวยความสะดวกในการเช็คอิน

AIR ASIA X (XJ)
AIRBUS A330-300

- ✔ เครื่องลำใหญ่ 377 ที่นั่ง
- ✔ บริการอาหารร้อน 10-กสับ
- ✔ น้ำดื่มกระป๋อง 20 กิโลกรัม

เคาน์เตอร์เช็คอินจะเปิดบริการก่อนเวลาเครื่องออก 60 นาที และไม่มีประกาศเตือนขึ้นเครื่อง
ดังนั้นผู้โดยสารจำเป็นต้องพร้อม ณ ประตูขึ้นเครื่องก่อนเวลาเครื่องออกอย่างน้อย 45 นาที

ตัวเครื่องบินเป็นตัวอย่างสำหรับคณะทัวร์ ระบบของสายการบินจะทำการเรนดอมที่นั่ง ซึ่งไม่สามารถล็อกหรือเลือกระบุ
ที่นั่งได้หากลูกค้าต้องการเลือกที่นั่ง ทางสายการบินมีบริการอัพเกรดที่นั่ง (ค่าบริการเป็นไปตามที่สายการบินกำหนด)



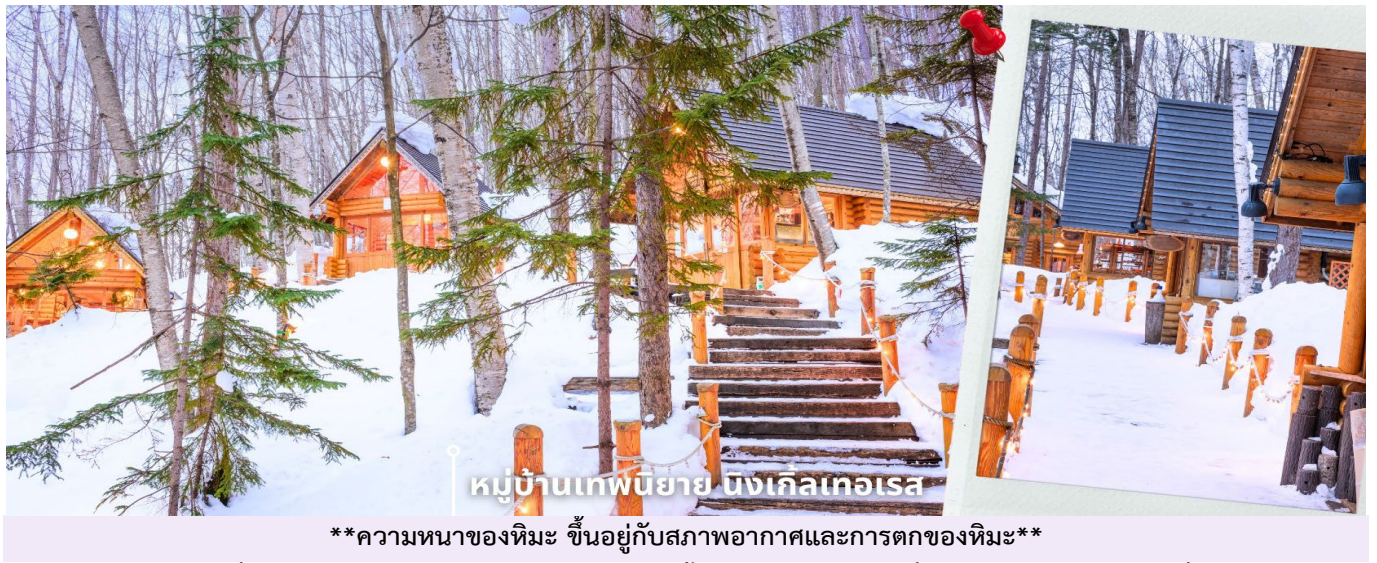
วันที่สอง สนามบินชิโตเสะ – หมู่บ้านเทพนิยาย นิงเกิ้ลเทอร์เรส - บ่อน้ำสีฟ้า Blue Pond - น้ำตกชิราอิเกะ – เมืองอาซาฮิกาว่า

02.00 น. นำท่านเดินทางสู่ สนามบินชิโตเสะ ประเทศญี่ปุ่น โดยสายการบิน THAI AIR ASIA X (XJ) เที่ยวบินที่ XJ620
มีบริการอาหารเช้าบนเครื่อง+น้ำดื่ม (1)

****ใช้เวลาเดินทางโดยประมาณ 6 ชั่วโมง เวลาท้องถิ่นประเทศญี่ปุ่นเร็วกว่าประเทศไทย 2 ชั่วโมง กรุณาปรับเปลี่ยนนาฬิกาของท่าน เพื่อความสะดวกต่อการนัดหมาย****

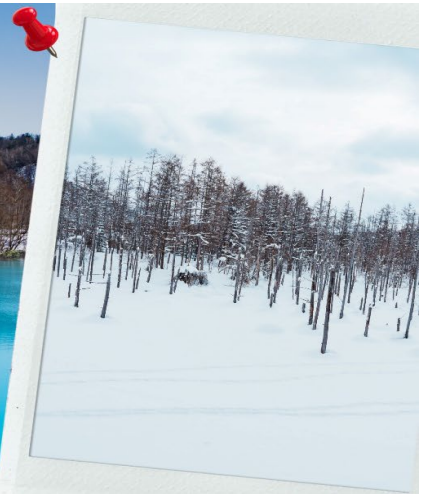
10.40 น. เดินทางถึงสนามบินชิโตเสะ ประเทศญี่ปุ่น หลังจากผ่านพิธีตรวจคนเข้าเมืองและศุลกากรแล้ว นำท่านขึ้นรถโค้ชปรับอากาศ พาท่านเดินทางสู่ เมืองฟูราโนะ (ใช้เวลาเดินทางโดยประมาณ 2 ชั่วโมง)

เที่ยง รับประทานอาหารเที่ยง SET BOX (2)
หลังรับประทานอาหารเที่ยง นำท่านเดินทางสู่ หมู่บ้านเทพนิยาย นิงเกิ้ลเทอร์เรส หมู่บ้านแห่งนี้ ตั้งอยู่ที่ เมืองฟูราโนะ เป็นหมู่บ้านงานฝีมือ โดยจะเป็นเหมือนกระท่อมเล็กๆตั้งเรียงรายกันอยู่กลางป่า แต่ละกระท่อมจะเป็นร้านขายของงานฝีมือ งานศิลปะที่ศิลปินผู้สร้างผลงานจะเป็นผู้ชายสินค้าเอง ไม่ว่าจะเป็น งานแกะสลัก งานเซรามิก งานไม้กระท่อมแต่ละหลังสร้างจากวัสดุธรรมชาติ ตัวอาคารทำจากไม้ บริเวณรอบหมู่บ้านก็ล้อมรอบไปด้วยธรรมชาติ ทั้งต้นสนที่ขึ้นรอบๆ รวมถึงน้ำตก ยิ่งเสริมให้บรรยากาศของหมู่บ้านเล็กๆแห่งนี้ราวกับหลุดเข้าไปในเทพนิยาย ในช่วงฤดูหนาว หิมะสีขาวจะตกปกคลุมทั่วบริเวณหมู่บ้าน ทั้งตามทางเดิน ต้นไม้ และบนหลังคากระท่อม ยิ่งเพิ่มเสน่ห์ความสวยงามและความโรแมนติกให้กับหมู่บ้านเทพนิยายแห่งนี้ยิ่งขึ้นไปอีก ให้ท่านอิสระถ่ายรูปตามอัธยาศัย



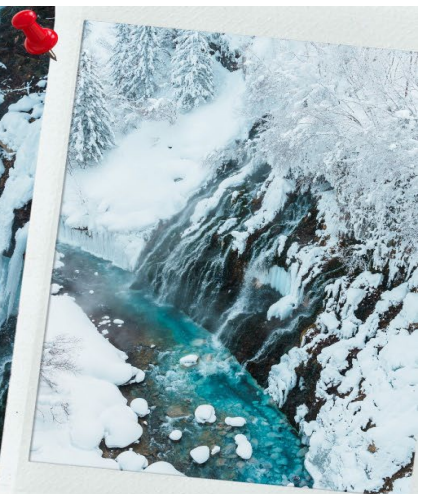
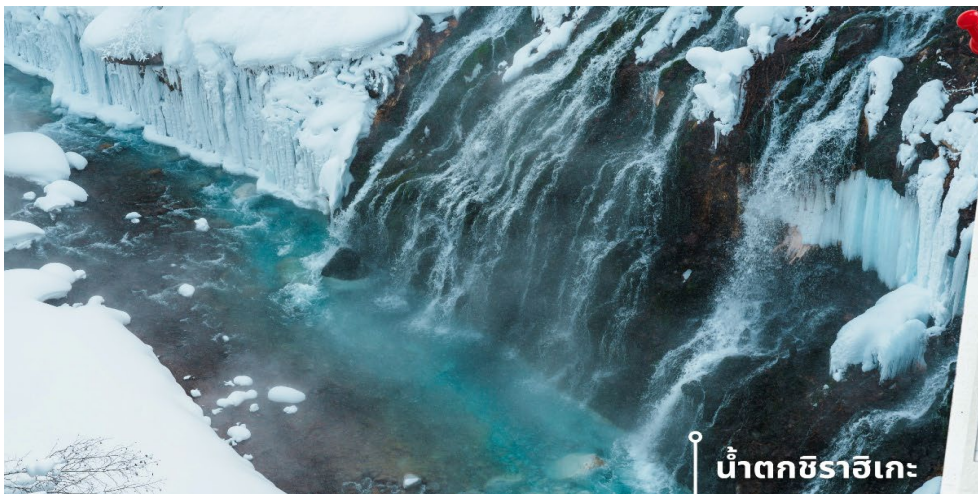
****ความหนาวของหิมะ ขึ้นอยู่กับสภาพอากาศและการตกของหิมะ****

จากนั้นนำท่านเดินทางสู่เมืองบิเอะ เพื่อชม บ่อน้ำสีฟ้า Blue Pond ตั้งอยู่ที่เมืองบิเอะ เป็นบ่อน้ำที่กักไว้จากการสร้างเขื่อน สามารถป้องกันความเสียหายที่เกิดขึ้นจากโคลนถล่มบริเวณภูเขาไฟ เป็นบ่อน้ำที่น้ำจะมีสีฟ้าสดกว่าบ่อน้ำอื่นๆไปจนเป็นเอกลักษณ์ บริเวณบ่อน้ำจะมี ต้นไม้ที่อยู่ในน้ำ ซึ่งคือต้นลาร์ชและซิลเวอร์เบิร์ช และเนื่องจากภายในบ่อน้ำ มีอุณหภูมิเย็นไฮดรอกไซด์ที่เกิดจากการปะทุของภูเขาไฟที่อยู่ใต้น้ำสะท้อนกับแสงแดดที่ส่องลงมา ทำให้เกิดเป็นสีฟ้าที่สดและสวยงาม สีของสระจะไล่ระดับตั้งแต่สีเทอร์ควอยซ์ สีมรกต ไปจนถึงสีน้ำเงินโคบอลต์ ซึ่งเกิดขึ้นจากสิ่งเจือปนต่าง ๆ ในน้ำที่ไหลจากน้ำตกชิราอิเกะ ฤดูกาลและลม เมฆ ฝน ปัจจัยต่างๆเหล่านี้จะทำให้สีของสระเปลี่ยนแปลงได้ ท่านสามารถชมความงามของบ่อน้ำแห่งนี้ได้ตลอดทั้งปี ยิ่งในช่วงฤดูหนาว บ่อน้ำแห่งนี้จะแข็งและถูกปกคลุมด้วยหิมะ ให้ความสวยงามไปอีกแบบหนึ่ง ให้ท่านอิสระถ่ายภาพตามอัธยาศัย



บ่อน้ำสีฟ้า BLUE POND

จากนั้นนำท่านเดินทางสู่ **น้ำตกชิราอิเกะ** ตั้งอยู่ที่เมืองปิเอะ เป็นน้ำตกที่มีความสูง 600 เมตร เกิดจากน้ำที่ซึมใต้ดินของเทือกเขาโทคาจิไหลลงมากระทบกับน้ำด้านล่าง เป็นหนึ่งในน้ำตกไม่กี่แห่งที่มีน้ำใต้ดินไหลออกมาจากชั้นลาวา และชั้นหินอื่นๆ ไหลลงมากระทบกับน้ำด้านล่างทำให้มีลักษณะคล้ายกับหนวดสีขาว ทำให้มีอีกชื่อเรียกว่า “**น้ำตกหนวดขาว**”(White Beard Waterfall) ทั้งไหลไปรวมที่แม่น้ำปิเอะ รวมถึงบ่อน้ำสีฟ้า อีกด้วยเป็นอีกจุดที่ทำให้บ่อน้ำสีฟ้ามีสีฟ้าสดอย่างที่เราเห็นกัน น้ำตกแห่งนี้สามารถชมได้ตลอดทั้งปี โดยทิวทัศน์รอบๆ ก็จะมี ความสวยงาม และมีทัศนียภาพที่มีเอกลักษณ์แตกต่างกันไปตามฤดูกาล ในช่วงฤดูร้อน ทิวทัศน์โดยรอบก็จะเต็มไปด้วยต้นไม้อเขียวชุ่มอุดมสมบูรณ์ ในช่วงฤดูใบไม้ผลิ เป็นช่วงที่ใบไม้ ต้นไม้จะเริ่มกลับมาสีเขียวสด พร้อมทั้งพืชที่มีดอกก็จะผลิดอกให้เห็นความสวยงาม ฤดูใบไม้ร่วง เป็นช่วงที่สีสนของใบไม้จะสดใสทั้ง สีแดง ส้ม เหลือง ตัดกันกับสีของน้ำได้อย่างสวยงาม และฤดูหนาว น้ำตกแห่งนี้จะมีความสวยงามเป็นพิเศษ โดยจะมีหิมะสีขาวปกคลุมไปทั่วบริเวณ และในตอนกลางคืนจะมีการประดับไฟเพื่อเพิ่มสีสันให้น้ำตกแห่งนี้สวยงามและเพิ่มความโรแมนติกยิ่งขึ้นไปอีก ให้ท่านอิสระชมบรรยากาศและเก็บภาพความสวยงามตามอัธยาศัย ก่อนเดินทางสู่เมืองอาซาฮิกาว่า



น้ำตกชิราอิเกะ

ค่ำ รับประทานอาหารค่ำ ณ โรงแรม (3)

นำท่านเข้าสู่ที่พัก ART ASAHIKAWA HOTEL หรือเทียบเท่า

**** ให้ทุกท่านได้พักผ่อนและผ่อนคลายอิริยาบถกับการ “แช่ออนเซ็น” การแช่น้ำแร่ที่คนญี่ปุ่นเชื่อกันว่าจะช่วยกระตุ้นการไหลเวียนของโลหิตและช่วยให้ผิวพรรณดีขึ้น ****



วันที่สาม
เช้า

สวนสัตว์อาซาฮิยาม่า - หมู่บ้านรามงอาซาฮิกว่า - มิตซุย เอาร์ทเล็ด - ย่านช้อปปิ้งชูชิกิโนะ
รับประทานอาหารเช้าที่ โรงแรม (4)

หลังรับประทานอาหารเช้า นำท่านเดินทางสู่ สวนสัตว์อาซาฮิยาม่า เป็นสวนสัตว์แห่งแรกในญี่ปุ่นที่เพาะพันธุ์สัตว์เมืองหนาวอย่าง หมีขั้วโลก เสือดาวอามูร์ และนกเค้า ด้วยวิธีธรรมชาติได้สำเร็จ ที่สวนสัตว์แห่งนี้มีสัตว์มากกว่า 700 ชนิด 124 สปีชีส์ อาศัยอยู่ ภายในสวนสัตว์มีสภาพแวดล้อมคล้ายคลึงกับธรรมชาติและถิ่นที่อยู่ของสัตว์ต่างๆ เราจะสามารถเห็นพฤติกรรมของสัตว์ที่เป็นธรรมชาติได้ในสวนสัตว์แห่งนี้ผ่านทั้งโดมกระจก อุโมงค์ใต้น้ำ และหน้าต่างในระดับสายตา รวากับเข้าไปอยู่ด้านในแบบใกล้ชิด รวมถึงอุโมงค์แก้วที่ให้คุณได้ชมเพนกวินว่ายน้ำ โชนสำหรับชมหมีขั้วโลกก็เป็นอีกหนึ่งโชนที่พลาดไม่ได้ที่จะได้ชมหมีขั้วโลกแบบใกล้ชิด ผ่านทางโดมแก้วเล็กๆที่เราสามารถเข้าไปเพื่อชมน้องหมีได้แบบระยะประชิดอีกด้วย และไฮไลท์เด่นที่พลาดไม่ได้ของสวนสัตว์แห่งนี้ในช่วงฤดูหนาวก็คือ พาเหรदनกเพนกวิน ที่จะจัดเฉพาะในช่วงฤดูที่มีหิมะ โดยนกเพนกวินจะออกมาเดินพาเหรดกันไปมาภายในสวนสัตว์ให้ท่านได้เดินตามชมและเก็บภาพอย่างใกล้ชิด เป็นไฮไลท์ที่พลาดไม่ได้เมื่อมาที่สวนสัตว์แห่งนี้ ให้ท่านอิสระเที่ยวชมตามอัธยาศัย



สวนสัตว์อาซาฮิยาม่า

จากนั้นทำท่านเดินทางสู่ หมู่บ้านรามงอาซาฮิกว่า ตั้งอยู่ที่เมืองอาซาฮิกว่า ไจกลางฮอกไกโด ถือกำเนิดขึ้นในปี 1996 โดยรวบรวมร้านรามงชื่อดังของเมืองอาซาฮิกว่าทั้ง 8 ร้านมาอยู่รวมกัน เหมือนหมู่บ้านรามงที่รวบรวมร้านดังไว้ในที่เดียว ถือเป็นสวรรค์ของคนที่ชอบทานรามง เพราะที่หมู่บ้านแห่งนี้ จะรวบรวมร้านรามงที่มีชื่อเสียงที่สุดในเมือง และแต่ละร้านจะมีสูตรน้ำซุป์ที่มีลักษณะเด่นที่รสชาติเข้มข้น ผสมผสานกับเส้นที่เป็นเอกลักษณ์เฉพาะของที่นี่ จึงเป็นจุดเด่นที่คนรักรามงจะพลาดไม่ได้ที่จะต้องมาลองชิม ทั้งยังมีห้องเล็กๆที่จัดแสดงประวัติความเป็นมาของหมู่บ้านแห่งนี้ให้สำหรับผู้สนใจได้แวะมาชมและศึกษาเพิ่มเติมด้วย ให้ท่านอิสระเที่ยวชม และได้ลองชิมรามง



หมู่บ้านรามงอาซาฮิกว่า



เที่ยว

รับประทานอาหารเที่ยง ณ หมู่บ้านราเมง (Cash Back ท่านละ 1,500 เยน) (5)

หลังอาหารเที่ยง นำท่านเดินทางสู่ มิตซุย เอาร์ทเล็ท ซัปโปโร เป็น Outlet ที่มีร้านค้าต่างๆที่ลดราคาามากที่สุดในญี่ปุ่นและมีขนาดใหญ่ที่สุดในฮอกไกโด โดยสินค้าที่นี่จะจำหน่ายในราคาลด 30% - 70% จากราคาปกติ มีศูนย์มีทั้งแบรนด์ภายในประเทศรวมไปถึงแบรนด์ต่างประเทศต่างๆอีกเพียบ ซึ่งภายในห้างมีร้านค้าแบรนด์ต่างๆกว่า 128 ร้าน รวมถึงร้านค้าปลอดภาษี ร้านอาหารและลานกิจกรรม โดยให้ท่านได้อิสระช้อปปิ้งสินค้าตามอัธยาศัย



MITSUI OUTLET SAPPORO

ก่อนจะเดินทางช้อปปิ้งกันต่อที่ ย่านช้อปปิ้งซูซุกิโนะ เป็นย่านช้อปปิ้งและบันเทิงที่ใหญ่ที่สุดในซัปโปโร ตั้งอยู่ใจกลางเมืองและตั้งอยู่บริเวณรอบๆสถานีรถไฟใต้ดินซูซุกิโนะ อยู่ถัดไปไม่กี่กิโลจากสวนสาธารณะโอโดริประมาณ 500 เมตร ย่านนี้เป็นที่นิยมของทั้งคนท้องถิ่นและนักท่องเที่ยว ย่านนี้เต็มไปด้วยร้านค้ามากมาย ทั้งสินค้าแฟชั่น สินค้าแบรนด์เนม ของฝาก ของที่ระลึก และสินค้าอุปโภคบริโภคต่างๆ รวมถึงสถานบันเทิงยามค่ำคืน ทั้งผับ บาร์ คาราโอเกะ มากกว่า 4,000ร้านตามตอกซอกซอย โดยย่านนี้ถือเป็นย่านที่คึกคักที่สุดของเมืองซัปโปโร โดยเฉพาะในยามค่ำคืนที่ตึกที่ตั้งอยู่ในย่านนี้จะมีการเปิดไฟ และป้ายโฆษณาหลากสีสัน อีกด้วย ให้ท่านอิสระช้อปปิ้งตามอัธยาศัย



ย่านช้อปปิ้งซูซุกิโนะ

ค่ำ

อิสระรับประทานอาหารค่ำตามอัธยาศัย

นำท่านเข้าสู่ที่พัก REMBRANDT STYLE HOTEL SAPPORO หรือเทียบเท่า



วันที่สี่ เมืองซัปโปโร – Duty Free – คลองโอดารุ - ถนนซาโกมาจิ - หอนาฬิกาโอน่า – พิพิธภัณฑ์กล่องดนตรี - ถนนช้อปปิ้งทานุกิโคจิ

เช้า **รับประทานอาหารเช้าที่ โรงแรม (6)**

หลังรับประทานอาหารเช้า นำท่านเดินทางสู่ DUTY FREE ให้ท่านได้ช้อปปิ้งสินค้าปลอดภาษี เครื่องสำอาง ของใช้ หลังจากรับประทานอาหารเที่ยง นำท่านเดินทางไปที่ เมืองโอดารุ เพื่อพาท่านสู่ **คลองโอดารุ** คลองที่มีความยาว 1.5 กิโลเมตร ถือเป็นสัญลักษณ์ที่สำคัญของเมืองโอดารุ โดยบริเวณรอบๆคลอง มีโกดังเก่าที่ได้รับการปรับปรุงให้เป็นร้านอาหารและร้านของที่ระลึก ร้านค้า ตั้งเรียงรายอยู่ทั้ง 2 ข้างทางเรียบคลอง พร้อมบรรยากาศสุดโรแมนติก โดยในตอนกลางวันบางครั้งจะมีศิลปินมาแสดงผลงานศิลปะต่างๆให้ได้ชม ส่วนในตอนกลางคืนที่คลองแห่งนี้จะมีการจุดตะเกียงประดับไฟ เพื่อเพิ่มบรรยากาศให้โรแมนติกขึ้นไปอีก โดยเฉพาะในช่วงฤดูหนาว ที่นี้จะมีการจัดงานเทศกาลโอดารุ สโนว์สตอรี เป็นงานที่จะเพิ่มสีสันให้กับทิวทัศน์และบรรยากาศรอบๆ โดยจะมีการประดับไฟสวยงามส่องประกายระยิบระยับท่ามกลางหิมะสีขาว ทุกปีในช่วงกลางเดือนพฤศจิกายนไปจนถึงต้นเดือนกุมภาพันธ์ปีถัดไป



คลองโอดารุ

เที่ยง **รับประทานอาหารเที่ยง ณ ภัตตาคาร เมฆุพิเศษ!! เซ็ตซาบู ซาบู พร้อมชาบูยักษ์ (7)**

จากนั้นให้ท่านอิสระเดินเที่ยวชม ถนนซาโกมาจิ ตั้งอยู่บริเวณคลองโอดารุ มีความยาวประมาณ 1 กิโลเมตร เป็นถนนที่เหมาะสมสำหรับสายช้อปปิ้ง ทั้งของใช้ ของฝาก ไปจนถึงของกินทั้งของคาวและของหวาน มากมายให้ท่านได้เลือกซื้อ และที่พลาดไม่ได้ที่ต้องลองเลย เมื่อมาที่ถนนแห่งนี้ก็คือ ร้าน เลอทาโอะ ร้านซิสเค้กชื่อดังที่ขายอยู่ที่ประเทศไทยเช่นกัน แต่ต้นตำหรับมาจากโอดารุนี้เอง หลังจากเดินเพลินเพลินที่ถนนซาโกมาจิแล้ว



ถนนซาโกมาจิ&หอนาฬิกาโอน่า



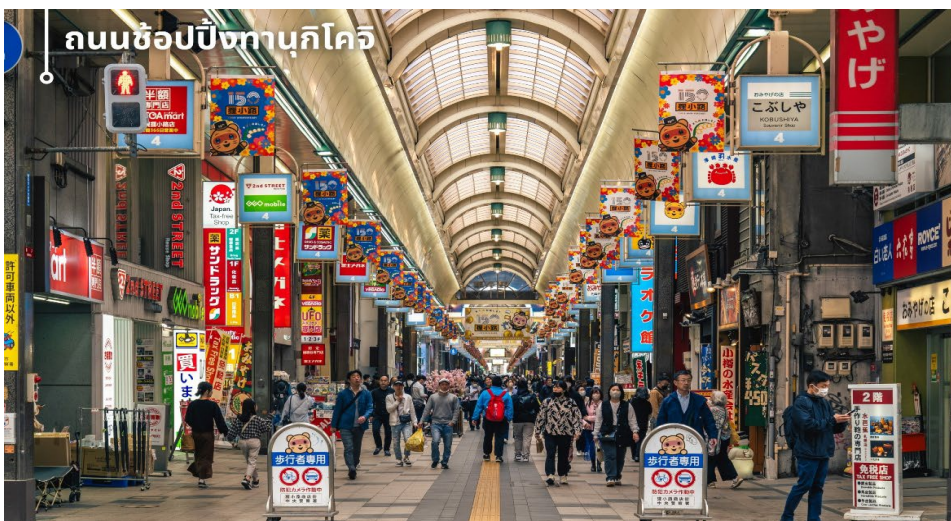
ระหว่างทางเดินไปยังพิพิธภัณฑ์กล่องดนตรี ให้ท่านได้ชม **หอนาฬิกาไอน้ำ** ซึ่งตั้งอยู่ด้านหน้าพิพิธภัณฑ์ เป็นหอนาฬิกาขนาดใหญ่ที่รัฐบาลแคนาดามอบให้เป็นของขวัญแก่ประเทศญี่ปุ่น หอนาฬิกาแห่งนี้ ถูกตั้งเวลาให้ส่งเสียงออกมาทุกๆ 15 นาที และพ่นไอน้ำออกมาทุกๆ ชั่วโมง เหมือนเป็นจุดเช็คอินอีก 1 จุดของเมืองแห่งนี้ที่พลาดไม่ได้ จากนั้นให้ท่านได้ชม **พิพิธภัณฑ์กล่องดนตรี** ด้านในของพิพิธภัณฑ์มีพื้นที่กว้าง เป็นพิพิธภัณฑ์ที่มีเสน่ห์และเอกลักษณ์มากที่สุดอีกแห่งหนึ่งในญี่ปุ่น โดยพิพิธภัณฑ์แห่งนี้ตั้งอยู่ภายในอาคารอิฐเก่าแก่สูง 3 ชั้น ที่เดิมเคยเป็นโกดังเก่าแต่ถูกปรับปรุงจนกลายมาเป็นพิพิธภัณฑ์ ภายในเป็นสถานที่เก็บคอลเลกชันกล่องดนตรีที่ใหญ่ที่สุดแห่งหนึ่งของโลก ที่มีทั้งงานโบราณและงานร่วมสมัยใหม่ของยุโรป ญี่ปุ่น เก็บสะสมอยู่มากมาย มีทั้งขนาดเล็กและขนาดใหญ่ นอกจากนี้ด้านในยังมีช่วงที่ เปิดโอกาสให้ผู้เยี่ยมชมสามารถทำกล่องดนตรีของตัวเองได้ ทั้งเลือกรูปแบบและการเลือกเมโลดีเพลง เพื่อสร้างผลงานของตัวเองที่มีชิ้นเดียวในโลก และยังมีร้านค้าสำหรับขายกล่องดนตรีเพื่อซื้อเป็นของขวัญ ของที่ระลึกได้อีกด้วย



พิพิธภัณฑ์กล่องดนตรี



พอสมควรแก่เวลา นำท่านเดินทางสู่ **ถนนช้อปปิ้งทานุกิโคจิ** เป็นถนนช้อปปิ้งที่ตั้งอยู่แทบจะใจกลางเมือง Sapporo โดยมีร้านค้า ร้านอาหาร ห้างสรรพสินค้า ร้านเกม และโรงแรม รวมกันมากกว่า 200 เรียงรายยาวตั้งแต่ทิศตะวันตกยันทิศตะวันออกยาวถึง 1 กิโลเมตร และยังมีบันไดเลื่อนลงไปทางเดินใต้ดินอีกด้วย ซึ่งทางเดินใต้ดินก็ยังมีร้านค้า ร้านอาหารอีกมากมายด้วยเช่นกัน ถนนช้อปปิ้งแห่งนี้เป็นที่มาของเทศกาลแห่จะตลอตทาง ดังนั้นแล้วไม่ว่าจะฝนตก หิมะตก หรือแดดแรง ก็ยังสามารถเดินช้อปปิ้งที่ถนนแห่งนี้ได้เหมือนเดิม ให้เวลาท่านได้เดินช้อปปิ้งตามอัธยาศัย



ถนนช้อปปิ้งทานุกิโคจิ





คำ อีสระรับประทานอาหารค่ำตามอัยาศัย
นำท่านเข้าสู่ที่พัก REMBRANDT STYLE HOTEL SAPPORO หรือเทียบเท่า

วันที่ทำ อีสระท่องเที่ยว หรือ อีสระช้อปปิ้งตามอัยาศัย เต็มวัน

เช้า รับประทานอาหารเช้าที่ โรงแรม (8)
หลังรับประทานอาหารเช้า อีสระให้ทุกท่านได้เดินเล่น ท่องเที่ยว ช้อปปิ้ง รอบเมืองซัปโปโร
**อีสระท่องเที่ยวเต็มวันตามอัยาศัย ไม่รวมค่าใช้จ่ายในการเข้าชมสถานที่ต่างๆ ค่าสวนสนุก ค่าตัวรถไฟและ
ค่าใช้จ่ายในการเดินทาง มีไกด์คอยบริการแนะนำการเดินทางให้แก่ท่าน**

♥ **แนะนำสถานที่ท่องเที่ยววันอีสระ (ไม่รวมค่าเดินทาง และค่าเข้าชมสถานที่ต่างๆ)**

- **สวนสาธารณะโอโดริ (ODORI PARK)** ตั้งอยู่ใจกลางเมืองซัปโปโรเป็นสวนที่กินพื้นที่มากถึง 12 บล็อกของเมือง สวนแห่งนี้ ในช่วงฤดูร้อน จะเป็นเสมือนแหล่งโอเอซิสของเมืองซัปโปโรที่เต็มไปด้วยความเขียวขจี ส่วนในช่วงฤดูหนาว สถานที่แห่งนี้ถือเป็นจุดสำคัญมากๆของเมืองเพราะว่า จะเป็นสถานที่ที่จัดเทศกาลหิมะซัปโปโร
- **SAPPORO TV TOWER** ตั้งอยู่ทางตะวันออกของสวนโอโดริ มีความคล้ายๆโตเกียวทาวเวอร์แต่มีขนาดเล็กกว่า มีความสูง 150 เมตร หอคอยแห่งนี้มีชั้นสังเกตการณ์ที่เราสามารถขึ้นไปชมวิวดูได้ อยู่ที่ระดับความสูง 90 เมตร ที่จะสามารถมองเห็นวิวเมืองซัปโปโรได้แบบ 360 องศา และยังสามารถเห็นสวนโอโดริที่ดูสวยงามแตกต่างกันไปตามฤดูกาล และกิจกรรมที่จัด หอคอยแห่งนี้เปิดทำการทุกวัน เวลา 09.00-22.00น.มีค่าเข้าชมประมาณ 720 เยน
- **ศาลเจ้าฮอกไกโด (HOKKAIDO SHRINE)** ศาลเจ้าแห่งนี้มีชื่อเต็มว่า “ศาลเจ้าฮอกไกโดจิงกู (Hokkaido-jingu Shrine)” เป็นศาลเจ้าของศาสนาพุทธนิกายชินโตที่มีความเก่าแก่แห่งหนึ่งของเกาะฮอกไกโด ภายในศาลเจ้าแห่งนี้ ได้มีการอัญเชิญองค์เทพมาประทับมากถึง 4 องค์ เหมาะสำหรับท่านที่ชอบไหว้พระ ขอพร และ อีกสิ่งที่ทำให้ศาลเจ้าแห่งนี้มีความร่มเย็นและบรรยากาศที่เย็นสบาย เพราะเวลาที่ตั้งของศาลเจ้าแห่งนี้ ถูกโอบล้อมด้วยภูเขาทั้งสามด้าน
- **ตลาดปลาโนโจ (NIJO FISH MARKET)** เป็นตลาดปลาหลักของเมืองซัปโปโร มีประวัติยาวนานกว่า 100 ปี ตั้งอยู่ใจกลางเมือง เดินทางสะดวก โดยตลาดแห่งนี้จะเปิดเวลา 07.00-18.00น. ส่วนย่านร้านอาหารจะเปิดเวลา 06.00-21.00น. อาหารที่ตลาดแห่งนี้ ส่วนมากจะเป็นอาหารทะเลสด ข้าวหน้าปลาดิบ ซาซิมิ อุนิ หรืออาหารทะเลทำสดที่เราสามารถเลือกวัตถุดิบเองได้

***** อีสระอาหารกลางวันและอาหารค่ำ เพื่อให้ท่านได้ใช้เวลาเพลิดเพลินกับการท่องเที่ยวตลอดทั้งวัน *****
เข้าสู่ที่พัก REMBRANDT STYLE HOTEL SAPPORO (หรือเทียบเท่า)

วันที่ทำ สนามบินชิโตเสะ- สนามบินดอนเมือง

เช้า รับประทานอาหารเช้าที่ โรงแรม (9)
สมควรแก่เวลา นำท่านเดินทาง สู่สนามบินชิโตเสะ เตรียมตัวเดินทางสู่กรุงเทพฯ
มีบริการอาหารเช็ดบนเครื่องบิน+น้ำดื่ม (10)

11.30 น. ออกเดินทางสู่สนามบินดอนเมือง โดยสายการบิน THAI AIR ASIA X (XJ) เที่ยวบินที่ XJ621
17.40 น. ถึงสนามบินดอนเมือง โดยสวัสดิภาพด้วยความประทับใจ

Check in Japan
CXJCTS3
ออกโตโฮ อาซากาว่า ภูเก็ต 4คน
อิสระช้อปปิ้ง 1 วัน 65น 4คน



อัตราค่าบริการ		
วันที่เดินทาง	ห้องเตียงคู่ นอน 2-3 ท่าน เด็กมีเตียงพัก 3 ท่าน	พักเดี่ยว
พฤศจิกายน 2568		
10 - 15 พฤศจิกายน 2568	36,899 บาท	9,900 บาท
17 - 22 พฤศจิกายน 2568	37,899 บาท	9,900 บาท
26 พฤศจิกายน - 01 ธันวาคม 2568	37,899 บาท	9,900 บาท
ธันวาคม 2568		
03 - 08 ธันวาคม 2568 (วันพ่อแห่งชาติ)	38,899 บาท	9,900 บาท
10 - 15 ธันวาคม 2568 (วันรัฐธรรมนูญ)	38,899 บาท	9,900 บาท
15 - 20 ธันวาคม 2568	37,899 บาท	9,900 บาท
17 - 22 ธันวาคม 2568	37,899 บาท	9,900 บาท
22 - 27 ธันวาคม 2568	39,899 บาท	9,900 บาท
24 - 29 ธันวาคม 2568 (วันคริสต์มาส)	39,899 บาท	9,900 บาท
ราคาเด็กอายุไม่ถึง 2 ขวบ (Infant) = 9,900.-		

<p>เงื่อนไขเกี่ยวกับห้องพัก และรูปแบบของเตียง</p>	<p>กรณีต้องการพักห้องละ 3 ท่าน ทางโรงแรมจะทำการเสริมเตียงให้เท่านั้น นโยบายการเสริมเตียงจะขึ้นอยู่กับโรงแรมนั้นๆ (บางโรงแรมใช้เตียงเดี่ยว บางโรงแรมใช้ฟูกในการเสริมเตียง) และบางครั้งเมื่อเตียงเสริมเต็ม ทางผู้จัดจะปรับเป็นห้องสำหรับพัก 1 ท่าน 1 ห้อง และ 2 ท่านอีก 1 ห้อง</p>
	<p>กรณีต้องการพัก 2 ท่าน และต้องการเตียงใหญ่ 1 เตียง มาตรฐานโรงแรมประเทศญี่ปุ่นอาจมีห้องประเภทนี้ไม่มาก ทางผู้จัดจะทำการแจ้งขอตามต้องการให้ก่อนเป็นลำดับแรก อย่างไรก็ตามขึ้นอยู่กับห้องว่างของโรงแรมที่จัดให้ ผู้จัดขอสงวนสิทธิ์ในงานจัดเป็นห้องสองเตียง (Twin bed-เตียงคู่) โดยไม่ต้องแจ้งให้ทราบล่วงหน้า</p>

ราคาทัวร์ไม่รวมค่าทิปไกด์ท้องถิ่นและคนขับรถ
ท่านละ 2,000 บาท ตลอดการเดินทาง

รายการท่องเที่ยวนี้ อาจเปลี่ยนแปลงหรือสลับสถานที่ท่องเที่ยว ได้ตามความเหมาะสม อันเกิดจากปัจจัยภายนอก เช่นสภาพอากาศ และความล่าช้าของเที่ยวบิน และอื่นๆ โดยบริษัทฯ ผู้จัด จะคำนึงถึงผลประโยชน์ของลูกค้าเป็นสำคัญ

อย่าลืม

อ่านเพื่อทำความเข้าใจเงื่อนไขการจองทัวร์



SEAT MAP

AIRBUS A330
337 SEATS



PREMIUM FLATBED

ที่นั่งพิเศษขนาดกว้าง ขนาดระยะห่างระหว่างที่นั่ง 59 นิ้ว และกว้าง 19 นิ้ว เป็นที่นั่งพิเศษที่สามารถปรับเอนนอนได้

ราคาแตกต่างกันไปในแต่ละเที่ยวบิน

กรุณาสอบถามราคาและที่นั่งว่างกับเจ้าหน้าที่ก่อน

QUITE ZONE

ที่นั่งปลอดภัยสำหรับผู้โดยสารอายุ 12 ปีขึ้นไป

ภายในโซน จะแบ่งเป็น **HOT SEAT** และ **STANDARD SEAT**

HOT SEAT

2,000.-
/ท่าน/เที่ยวบิน
ที่นั่งแถวแรกของโซน Quite Zone

STANDARD SEAT

1,000.-
/ท่าน/เที่ยวบิน
ที่นั่งแถวอื่นๆในโซน Quite Zone

HOT SEAT

ที่นั่งแถวแรกของแต่ละโซน
**ยกเว้น แถวแรกใน Quite Zone

1,900.-
/ท่าน/เที่ยวบิน



PREMIUM FLATBED



QUITE ZONE



HOT SEAT

น้ำหนักกระเป๋า

- เพิ่มน้ำหนักกระเป๋า 5 KG.
- เพิ่มน้ำหนักกระเป๋า 10 KG.
- เพิ่มน้ำหนักกระเป๋า 20 KG.

ราคาเพิ่มน้ำหนักกระเป๋า

โตเกียว NRT / โอซาก้า KIX / ฮอกไกโด CTS / นาโงย่า NGO

- 990.- / เที่ยวบิน
- 1,290.- / เที่ยวบิน
- 2,590.- / เที่ยวบิน

ราคาแต่ละเที่ยวบิน อาจจะมีการเปลี่ยนแปลงตามสายการบิน หากต้องการอัปเดตที่นั่ง หรือเพิ่มน้ำหนักกระเป๋า รบกวนสอบถามเจ้าหน้าที่ก่อนทุกครั้ง

กรุณาแจ้งล่วงหน้าภายใน 7 วันทำการ เวลา 9.00-17.00 น.**



POCKET WIFI

พกเครื่องเดียวเที่ยวเพลิน

แพ็คเกจฮิต สำหรับใช้งาน ในประเทศญี่ปุ่น



Check In
Pocket Wifi
JAPAN

Unlimited Offer

ใช้ปริมาณความเร็วได้

UNLIMITED

รายวัน **200.-**

รายเดือน **3,700.-**

รองรับ 4 เครือข่ายชั้นนำ
ของประเทศญี่ปุ่น



**การใช้งานอินเทอร์เน็ตปริมาณมากต่อวัน กรุณาใช้แพ็คเกจจำกัดอินเทอร์เน็ต
เนื่องจากนโยบาย FUP (Fair Usage Policy) ของผู้ให้บริการเครือข่าย ปริมาณ
การใช้งานอินเทอร์เน็ตที่มีโอกาสถูกลดความเร็วลง อยู่ที่ประมาณ 8-10 GB/วัน

แจ้งก่อนเดินทาง 5 วันทำการ



ขั้นตอนในการรับตัวเครื่อง

-รับที่ สนามบินสุวรรณภูมิ ชั้น 2 ประตู 2 เจ้าหน้าที่ แสดงใบใน
ช่วงเวลา 15.00-23.00น.

-การจัดส่งตัวเครื่อง บริการจัดส่งและรับคืน ในเขตกทม ชั้นใน

ไม่มีค่าบริการเพิ่มเติม
หากอยู่นอกเขต หรือต่างจังหวัดมีบริการจัดส่งทางพัสดุ ตัวเครื่อง
จะถึงลูกค้าก่อนเดินทาง 1-2 วัน

****เงื่อนไขเป็นไปตามที่บริษัทกำหนด****

ขั้นตอนในการส่งคืนตัวเครื่อง

- สามารถคืนเครื่องกับเจ้าหน้าที่ ที่สนามบินสุวรรณภูมิ ชั้น 2
ประตู 2 เท่านั้น (ภายในเวลา 15.00-23.00น.)
- กรณีไม่สามารถคืนเครื่องได้ในเวลาที่กำหนด กรุณาจัดส่งเครื่อง
คืนให้กับบริษัทตามที่อยู่ ภายใน 1 วันหลังสิ้นสุดการใช้งาน
(ลูกค้าเป็นผู้รับผิดชอบค่าใช้จ่ายในการจัดส่งด้วยตนเอง)

ที่อยู่บริษัทสำหรับคืนเครื่อง WIFI
BANGKOK SAMURAI CO.,LTD. 73/7 SOI
RUAMRUDEE2,LUMPINI,
PATUMWAN,BASNGKOK 10330



✔ อัตราค่าบริการรวม (ญี่ปุ่น)

- ✔ ค่าตัวเครื่องบินไป-กลับเส้นทางตามรายการระบุชั้นที่ศนาจร (ต้องไป-กลับพร้อมคณะเท่านั้น)
- ✔ ค่าภาษีสนามบินและค่าภาษีน้ำมันเชื้อเพลิงแล้ว และทางบริษัทขอเก็บเพิ่มในกรณีที่สายการบินมีการปรับค่าธรรมเนียมเพิ่ม ก่อนการเดินทาง
- ✔ **ค่าสัมภาระน้ำหนักท่านละ 20 กก. (1 ชิ้น/ท่าน)** โหลดใต้ท้องเครื่องบิน และสำหรับถือขึ้นเครื่อง 7 กก.
- ✔ บริการน้ำดื่มวันละ 1ขวด
- ✔ ค่าที่พักตามระบุในรายการ
- ✔ ค่าอาหารตามรายการระบุ
- ✔ ค่ารถรับ-ส่งนำเที่ยวตามรายการ และ ค่าเข้าชมสถานที่ตามรายการระบุ
- ✔ ค่าบริการหัวหน้าทัวร์ที่ชำนาญเส้นทางนำท่านท่องเที่ยวตลอดรายการในต่างประเทศ
- ✔ ประกันอุบัติเหตุระหว่างการเดินทาง วงเงินท่านละ 1,000,000 บาท (เงื่อนไขตามกรมธรรม์)
- ✔ ภาษีมูลค่าเพิ่ม 7% และภาษีหัก ณ ที่จ่าย 3% (คำนวณจากค่าบริการเท่านั้น)

✘ อัตราค่าบริการไม่รวม

- ✘ ค่าใช้จ่ายส่วนตัว อาทิ ค่าทำหนังสือเดินทาง, ค่าโทรศัพท์ส่วนตัว, ค่าซักรีด, มีนิบาร์ในห้องพัก, รวมถึงค่าอาหารและเครื่องดื่มที่สั่งเพิ่มนอกเหนือรายการ
- ✘ ค่าสัมภาระที่หนักเกินสายการบินกำหนด (ปกติ 20 กก.)
- ✘ ค่าทิปโถงรถและคนขับรถ ท่านละ 2,000 บาท (เด็กชำระค่าทิป เท่ากับผู้ใหญ่)
ค่าทิปหัวหน้าทัวร์ไทย แล้วแต่ความพึงพอใจในการบริการ

📄 เชื้อนไขในการจอง และชำระเงิน

ชำระมัดจำในวันที่จองที่นั่งละ **15,000 บาท** พร้อมหนังสือเดินทาง (หรือสำเนา) ส่วนที่เหลือชำระทั้งหมดอย่างน้อย 20 วันก่อนการเดินทาง

กรุ๊ปที่เดินทางช่วงวันหยุด หรือเทศกาลที่ต้องการันตีมัดจำกับสายการบินหรือผ่านตัวแทนในประเทศหรือต่างประเทศ รวมถึงเที่ยวบินพิเศษ เช่น Charter Flight, Extra Flight ทางบริษัทฯ ขอสงวนสิทธิ์ไม่คืนเงิน ค่าทัวร์ทั้งเต็มจำนวนหรือบางส่วน ในกรณีที่ท่านจองแล้วยกเลิกหรือเลื่อนการเดินทาง





ข้อควรทราบ

ทางบริษัทฯ ขอสงวนสิทธิ์ความรับผิดชอบใด ๆ ทั้งสิ้นในกรณีดังต่อไปนี้



หากเกิดกรณีความล่าช้าจากสายการบิน, การประท้วง, การนัดหยุดงาน, การก่อจลาจล, การปิดด่าน, ภัยธรรมชาติ หรือกรณีที่ทำนถูกปฏิเสธการเข้าหรือออกเมืองจากเจ้าหน้าที่ตรวจคนเข้าเมือง หรือเจ้าหน้าที่กรมแรงงานทั้งจากไทยและต่างประเทศ ซึ่งอยู่นอกเหนือความรับผิดชอบของบริษัทฯ



หากท่านใช้บริการของทางบริษัทฯ ไม่ครบ อาทิ ไม่เที่ยวบางรายการ, ไม่ทานอาหารบางมื้อ เพราะค่าใช้จ่ายทุกอย่างทางบริษัทฯ ได้ชำระค่าใช้จ่ายให้ตัวแทนต่างประเทศแบบเหมาขาดก่อนออกเดินทางแล้ว



หากเกิดทรัพย์สินสูญหายจากการโจรกรรมและ/หรือ เกิดอุบัติเหตุสูญหายที่เกิดจากความประมาทของตัวนักท่องเที่ยวเอง



ตั๋วเครื่องบินเป็นตั๋วราคาพิเศษ หากท่านไม่เดินทางพร้อมคณะไม่ว่าจะด้วยเหตุใดก็ตาม ไม่สามารถนำมาเลื่อนวันเดินทางหรือคืนเงินได้



เนื่องจากตั๋วเครื่องบินเป็นตั๋วแบบหมู่คณะระบบจะทำการ Random ไม่สามารถเลือกที่นั่งได้ ท่านอาจจะไม่ได้ที่นั่งติดกัน แต่สามารถแจ้งความต้องการต่อที่หน้าเคาน์เตอร์สายการบินเท่านั้น



เงื่อนไขการยกเลิก



ยกเลิกก่อนเดินทาง 45 วันขึ้นไป ผู้จัดจะคืนค่ามัดจำให้เต็มจำนวน โดยอาจมีค่าใช้จ่ายที่เกิดขึ้นจริงไม่สามารถคืนได้ ยกเว้นทัวร์ที่เดินทางตรงวันหยุดเทศกาล, วันหยุดนักขัตฤกษ์ จะต้องแจ้งยกเลิกก่อนเดินทาง 60 วันขึ้นไป



ยกเลิกการเดินทาง น้อยกว่า 45 วันก่อนวันเดินทาง ผู้จัดจะไม่คืนเงินมัดจำค่าทัวร์ และหรือ เรียกเก็บค่าใช้จ่ายที่เกิดขึ้นจริง เช่น ค่าบัตรโดยสาร ค่าโรงแรม ค่าจอร์นร้านอาหาร หรืออื่นๆ



ยกเลิกการเดินทาง หลังจากกรู๊ปเต็มหรือปิดการขายแล้ว ผู้จัดจะเรียกเก็บค่าใช้จ่ายที่เกิดขึ้นจริง เช่น ค่าบัตรโดยสาร ค่าโรงแรม, ค่าจอร์นร้านอาหาร, ค่าเสียโอกาสในการขาย และอื่นๆ

การแจ้งยกเลิกการเดินทาง, เลื่อนวันเดินทาง, หรือไม่เดินทางในวันเดินทางที่ทำการจองไว้ ผู้จัดถือเป็นการยกเลิกทั้งสิ้น

หนังสือเดินทาง (Passport) ต้องมีอายุเหลือใช้งานอย่างน้อย 6 เดือน

บริษัทฯ ไม่รับผิดชอบหากอายุหนังสือเดินทางของท่าน เหลือไม่ถึง และไม่สามารถเดินทางออกนอกประเทศได้

หากท่านไม่ได้ถือหนังสือเดินทางไทย โปรดสอบถาม
เงื่อนไข การเดินทางและ เงื่อนไขวีซ่า

