



ZGPEK-2611MU  
5 วัน 3 คืน  
中國東方航空  
CHINA EASTERN

# BEIJING

ปักกิ่ง กำแพงเมืองจีน สวนสนุกยูนิเวอร์แซล สตูดิโอ



แถมฟรี!!  
ประกันอุบัติเหตุ

เที่ยวสวนสนุกยูนิเวอร์แซล สตูดิโอ เต็มวัน!  
นั่งกระเช้าไฟฟ้าพิชิตกำแพงเมืองจีน ชมพระราชวังต้องห้าม  
ช้อปปิ้งแบรนด์เนมย่านซานหลี่ตุ๋น และถนนคนเดินหวังฝูจิง

📅 เดินทาง ก.ย. - ต.ค. 69

ราคาเริ่ม **29,990**



เมนูพิเศษ!!  
ชิม "สุกี้มองโกล" และ "เป็ดปักกิ่ง"

- 🍴 บริการอาหาร 8 มื้อ
- 🏨 พักโรงแรม 4 ดาว
- 🧳 นำหนักกระเป๋า 23 กก.
- 👤 ออกเดินทาง 10 คน
- ☑️ เที่ยวครบทุกวัน ไม่มีอิสระ
- ☑️ นำสัมภาระ: 1 ชุด

เที่ยวกับเรา... ไปวันสบาย  
**LET'S GO GROUP**



ZGPEK-2611MU  
5 วัน 3 คืน  
中國東方航空  
CHINA EASTERN

ทัวร์ไปลงร้าน

รองรับรถเช่าส่วนบุคคล และรถรับส่ง

# BEIJING

ปักกิ่ง กำแพงเมืองจีน สวนสนุกยูนิเวอร์สเซล สตูดิโอ

✈ CHINA EASTERN AIRLINES (MU) ⌚ 5 วัน 3 คืน 📅 กันยายน - ตุลาคม 2569 🏷 เริ่ม 29,990 บาท

เที่ยวบิน : ขาไป			เที่ยวบิน : ขากลับ		
BKK	✈	PKX	PKX	✈	BKK
ไฟล์ทบิน	เวลาออก	เวลาถึง	ไฟล์ทบิน	เวลาออก	เวลาถึง
MU2072	02:05	08:10	MU2071	21:05	01:00

วันที่	โปรแกรมทัวร์	อาหาร			โรงแรม
		เช้า	เที่ยง	เย็น	
1	สนามบินสุวรรณภูมิ				
2	สนามบินปักกิ่ง - ถนนโบราณเฉียนเหมิน - วัดลามะ - สวนจิงซาน - จุดชมวิวพระราชวังกู้กง - ชุมชนโบราณhutong - ถนนคนเดินหวังฝูจิ่ง	⊗	☑	☑ สุ่มองไกล	HOLIDAY INN EXPRESS HOTEL หรือเทียบเท่า ★★★★★
3	สวนสนุกยูนิเวอร์สเซล สตูดิโอ ปักกิ่ง เต็มวัน (รวมค่าบัตรสวนสนุก และรถรับ-ส่งแล้ว)	☑	⊗	⊗	HOLIDAY INN EXPRESS HOTEL หรือเทียบเท่า ★★★★★
4	นั่งกระเช้าไฟฟ้าขึ้นกำแพงเมืองจีนด้านมู่เถียนอวี่ - ย่านชานหลี่ถุน - ซูเปอร์ จั๋วฉ้วน	☑	☑	☑ เปิดปักกิ่ง	HOLIDAY INN EXPRESS HOTEL หรือเทียบเท่า ★★★★★
5	หอสักการะฟ้าเทียนถาน - พระราชวังฤดูร้อน - ซ้อปั้งเอาท์เลต - สนามบินปักกิ่ง - สนามบินสุวรรณภูมิ	☑	☑		

\*\*\* รายการทัวร์ข้างต้นอาจมีการปรับเปลี่ยนตามความเหมาะสม \*\*\*

🍴 บริการอาหาร 8 มื้อ | 🏠 พักโรงแรม 4 ดาว | 🧳 น้ำหนักกระเป๋า 23 กก. | 👤 ออกเดินทาง 10 คน | ☑ เกี่ยวครบทุกวัน ไม่มีอิสระ | ☑ น้ำดื่มวันละ 1ขวด



## Look Trip Holiday Co.,Ltd.

222/2 โกลเด้นทาวน์ บางนา-สวนหลวง อ.สาทร กทม.10250

CALL 02-130-6430 HOT LINE 091-091-6494 | 091-091-6495 LINE @looktripholiday



## อัตราค่าบริการ ราคาทัวร์/ท่าน

วันเดินทาง	พักห้องละ 2-3 ท่าน	เด็กอายุ ไม่เกิน 12 ปี	ไม่รวม ตัวเครื่องบิน	ราคาห้อง พักเดี่ยว
04 - 08 กันยายน 2569	29,990	29,990	19,990	4,000
11 - 15 กันยายน 2569	29,990	29,990	19,990	4,000
18 - 22 กันยายน 2569	29,990	29,990	19,990	4,000
09 - 13 ตุลาคม 2569	32,990	32,990	22,990	4,000
16 - 20 ตุลาคม 2569	30,990	30,990	20,990	4,000

อัตราค่าบริการสำหรับ เด็กอายุไม่เกิน 2 ปี ณ วันเดินทางกลับ (Infant) ท่านละ 8,000 บาท  
ราคาทัวร์ไม่รวมค่าทิปไกด์ และคนขับรถ ท่านละ 1,500 บาท

## สำคัญโปรดอ่าน

- กรุณาทำการจองล่วงหน้าก่อนเดินทาง 45 วันและ **ชำระเงินมัดจำ 15,000 บาท/ท่าน พร้อมหนังสือเดินทาง** และชำระส่วนที่เหลือ 30 วัน ก่อนการเดินทาง กรณีวันเดินทางน้อยกว่า 30 วัน หรือราคาโปรโมชั่นต้องชำระค่าทัวร์เต็มจำนวน 100% เท่านั้น
- อัตราค่าบริการนี้ จำเป็นต้องมีผู้เดินทาง จำนวน 10 ท่าน ขึ้นไป ในแต่ละคณะ กรณีที่มีผู้เดินทางไม่ถึงตามจำนวนที่กำหนด ทางบริษัทฯ ขอสงวนสิทธิ์ในการเลื่อนการเดินทาง หรือเปลี่ยนแปลงอัตราค่าบริการ (ปรับราคาเพิ่มขึ้น เพื่อให้คณะได้ออกเดินทาง ตามความต้องการ)
- ท่านที่ต้องออกบัตรโดยสารภายในประเทศ (ตัวเครื่องบิน, รถทัวร์, รถไฟ) กรุณาสอบถามที่เจ้าหน้าที่ทุกครั้งก่อนทำการออกบัตรโดยสาร เนื่องจากสายการบินอาจมีการปรับเปลี่ยนไฟล์ท หรือ เวลาบิน โดยไม่แจ้งให้ทราบล่วงหน้า และการแนะนำจากเจ้าหน้าที่เป็นเพียงการแนะนำเท่านั้น
- ประกันของทางบริษัทฯ เป็นไปตามเงื่อนไขของบริษัทประกันเท่านั้นเป็นผู้พิจารณา
- ของสมนาคุณไม่สามารถเปลี่ยนแปลงเป็นเงินสดหรือส่วนลดอื่นๆ ได้
- อาหารบนเครื่อง หรือบริการจากสายการบิน เป็นไปตามเงื่อนไข และนโยบายของสายการบินเป็นผู้กำหนด
- อัตรานี้ ไม่รวม ค่าวีซ่าท่องเที่ยวแบบหมู่คณะ 1,500 บาท วีซ่าหมู่คณะสำหรับหนังสือเดินทางไทย และต้องเดินทางไป-กลับพร้อมคณะเท่านั้น (ถ้ามี)

โปรดศึกษารายละเอียดและเงื่อนไขการจองก่อนทำการจองทุกครั้ง  
การชำระเงินมัดจำถือว่านักท่องเที่ยวรับทราบและยอมรับเงื่อนไขทั้งหมดที่ระบุไว้ในโปรแกรมทัวร์เรียบร้อยแล้ว



### Day1 สนามบินสุวรรณภูมิ

22.00 พร้อมกันที่ **สนามบินสุวรรณภูมิ** อาคารผู้โดยสารขาออก เคาน์เตอร์สายการบิน **CHINA EASTERN AIRLINES** โดยมีเจ้าหน้าที่  
เลทส์โกกรุป ให้การต้อนรับ และ อำนวยความสะดวกในการเช็คอินให้แก่ท่าน



### Day2 สนามบินปักกิ่ง – ถนนโบราณเฉียนเหมิน – วัดลามะ – สวนจิงซาน – จุดชมวิวพระราชวังกู้กง – ชุมชนโบราณหูท่ง – ถนนคนเดินหวังฝูจิ่ง

01.05 นำท่านเดินทางสู่ **สนามบินปักกิ่ง กรุงปักกิ่ง ประเทศจีน** เที่ยวบินที่ **MU2072** (บริการน้ำดื่มเท่านั้น)

06.55 เดินทาง **สนามบินปักกิ่ง กรุงปักกิ่ง ประเทศจีน** นำท่านผ่านด่านตรวจคนเข้าเมือง รับกระเป๋าสัมภาระ หลังจากนั้นออกเดินทาง  
ท่องเที่ยวตามรายการ (เวลาที่ประเทศจีนเร็วกว่าประเทศไทย 1 ชั่วโมง)





นำท่านเดินทางสู่ **ถนนโบราณเจียนเหมิน** แหล่งท่องเที่ยวที่ผสมผสานกลิ่นอายจีนโบราณเข้ากับความคิดคักของเมืองหลวงได้อย่างลงตัว ถนนสายประวัติศาสตร์ที่มีอายุกว่า 600 ปี เต็มไปด้วยอาคารสไตล์ราชวงศ์ชิง ร้านค้าเก่าแก่ และแบรนด์ดังเรียงราย ให้คุณได้เดินเล่น ช้อป ชิมอาหารท้องถิ่น พร้อมเก็บภาพบรรยากาศสุดคลาสสิกเหมือนย้อนยุคกลับไปในอดีต นอกจากนี้ยังมี ร้านโก๋ทอด “หนานเจียงเซียง” อีกหนึ่งร้านดังที่ไม่ควรพลาด โก๋ทอดสไตล์จีนสูตรเฉพาะ กรอบนอกนุ่มใน หอมเครื่องเทศกำลังดี เสิร์ฟร้อนๆ อีสาระท่านท่องเที่ยวถ่ายรูป หรือแวะจิบกาแฟก่อนนำท่านท่องเที่ยวกรุงปักกิ่ง

นำท่านเดินทางสู่ **วัดลามะ** วัดพุทธทิเบตที่ยิ่งใหญ่ที่สุดในปักกิ่ง โดดเด่นด้วยสถาปัตยกรรมงดงามและพระพุทธรูปไม้จันทร์แกะสลักขนาดมหึมา บรรยากาศสงบ ศักดิ์สิทธิ์ เหมาะสำหรับขอพรเสริมสิริมงคล

นำท่านเดินทางสู่ **สวนจิงซาน** สวนสาธารณะเก่าแก่ใจกลางเมือง โดดเด่นด้วยเนินเขาสูงที่สร้างขึ้นจากดินขุดของพระราชวัง เป็นจุดพักผ่อนยอดนิยม พร้อมวิวเมืองโดยรอบแบบพาโนรามา **จุดชมวิวพระราชวังกู้กง** ไฮไลต์ห้ามพลาดบนยอดเขาของ สวนจิงซาน มองเห็น พระราชวังต้องห้าม แบบเต็มตา เผยความยิ่งใหญ่ของพระราชวังโบราณที่ยาวสุดสายตา สวยงามที่สุดโดยเฉพาะช่วงแสงเย็น

เที่ยง บริการอาหาร ณ ภัตตาคาร





นำท่านเดินทางสู่ **ชุมชนโบราณhutong** สัมผัสวิถีชีวิตดั้งเดิมของชาวปักกิ่ง ผ่านตรอกซอกซอยโบราณที่มีประวัติยาวนานหลายร้อยปี เต็มไปด้วยบ้านเรือนแบบดั้งเดิม (ชื่อเหอหยวน) ที่เรียงรายอย่างมีเอกลักษณ์เดินเล่นชมบรรยากาศเรียบง่าย แวะร้านชา คาเฟ่เก๋ๆ และร้านของฝากท้องถิ่น พร้อมเรียนรู้วัฒนธรรมและเรื่องราวของผู้คนที่ยังคงใช้ชีวิตอยู่ในพื้นที่แห่งนี้

นำท่านเดินทางต่อสู่ **ถนนคนเดินหวังฝูจิ่ง** เป็นหนึ่งในจุดท่องเที่ยวที่พลาดไม่ได้ อย่างเด็ดขาด สำหรับนักท่องเที่ยวที่มาเยือนเมืองปักกิ่ง ประเทศจีน ได้ชื่อว่าเป็นแหล่งช้อปปิ้งที่น่าตื่นตาตื่นใจคู่กับเมืองปักกิ่งมาช้านาน ซึ่งนอกจากจะเป็นถนนที่รวบรวมเอาสินค้าอันหลากหลาย ไม่ว่าจะเป็นเครื่องใช้ เสื้อผ้า ยังมีอาหารที่มีทั้งของขึ้นชื่อยอดนิยมของชาวจีน ไปจนอาหารแปลกตาที่หารับประทานไม่ได้ที่อื่น ถือได้ว่าเป็นหนึ่งในเอกลักษณ์และสีสันอันคึกคักของถนนหวังฝูจิ่ง ถนนแห่งนี้ยังมีขนมชื่อดังอย่าง **ถังหลู่** ให้ลองชิมอีกด้วย

ค่า บริการอาหาร ณ ภัตตาคาร พิเศษ ... เมนูสุกิมองโกล

ที่พัก HOLIDAY INN EXPRESS HOTEL เทียบเท่า หรือระดับ 4 ดาวท้องถิ่น





Day3 สวนสนุกยูนิเวอร์แซล สตูดิโอ ปักกิ่ง เต็มวัน (รวมค่าบัตรสวนสนุก และรถรับ-ส่งแล้ว)

เช้า บริการอาหารเช้า ณ ห้องอาหารของโรงแรม

นำทุกท่านผจญภัยใน **ยูนิเวอร์แซล สตูดิโอ ปักกิ่ง (UNIVERSAL STUDIO BEIJING RESORT)** สวนสนุกยูนิเวอร์แซลที่ใหญ่ที่สุดในเอเชีย นับเป็นดินแดนแห่งความสุขแห่งใหม่ที่ประเทศจีน อาณาจักรแห่งความสนุกแบ่งออกเป็นทั้งหมด 7 โซนด้วยกัน ได้แก่ The Wizarding World of Harry Potter, Transformer Metrobase, Kung Fu Panda Land of Awesomeness, Hollywood, Water World, Minion Land และ Jurassic World Isar Nablur ได้ยินชื่อแต่ละโซนแล้วต้องร้องว่า! เรียกได้ว่าเป็นการยกเอาอาณาจักรจากภาพยนตร์ชื่อดังระดับโลกมาไว้ที่นี่ทั้งหมด

**The Wizarding World of Harry Potter**



จากคาถาเวทมนตร์ไปจนถึงสัตว์วิเศษ จากวายร้าย มีดมนไปจนถึงฮีโร่ผู้กล้าหาญ ทั้งหมดอยู่ที่นี้ที่ The Wizarding World of Harry Potte สำนวความลึกลับของปราสาท Hogwart เยี่ยมชมร้านค้าใน Hogsmead และลองชิมอาหารจากสถานที่ที่มีชื่อเสียงที่สุดในโลกพอมดมดม พร้อมสัมผัสประสบการณ์เครื่องเล่นสุดเร้าใจและสถานที่ท่องเที่ยวที่จะพาคุณไปสู่โลกแห่งเวทมนตร์และความตื่นเต้นเร้าใจ





### Transformers Metrobase



สาวกทรานฟอร์เมอร์ต้องห้ามพลาด ที่ซึ่งมนุษย์และอโตบอทต้องร่วมแรงร่วมใจกันต่อสู้กับเหล่าศัตรู และทำภารกิจสุดระทึกใจไปกับ Decepticoaster รถไฟเหาะขนาดใหญ่ที่พร้อมท้าทายทุกความกล้าของคน



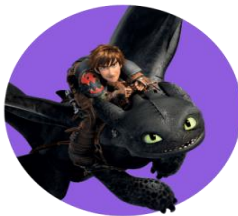
### Kung Fu Panda



ย้อนเวลาสู่ยุคโบราณของจีนไปพบกับ นักรบมังกรที่ Kung Fu Panda Land of Awesomeness สนุกสนานไปกับเครื่องเล่นต่างๆ และแสงสีเสียงในเทศกาลสุดตระการตา แวะไปเติมพลังที่ Mr.Ping's Noodle House ร้านบะหมี่ของคุณพ่อเจ้าแพนดำ "อาโป" ในเรื่องกังฟูแพนดำนั่นเอง



### Hollywood Road



เดินเล่นบน Hollywood Road ที่ยกเอาสตูดิโอถ่ายหนัง และบรรยากาศเหมือนฮอลลีวูดที่อเมริกา มาไว้ที่นี่ รวมถึงเปิดประสบการณ์ชม special effects ที่นำมาใช้จริงในภาพยนตร์

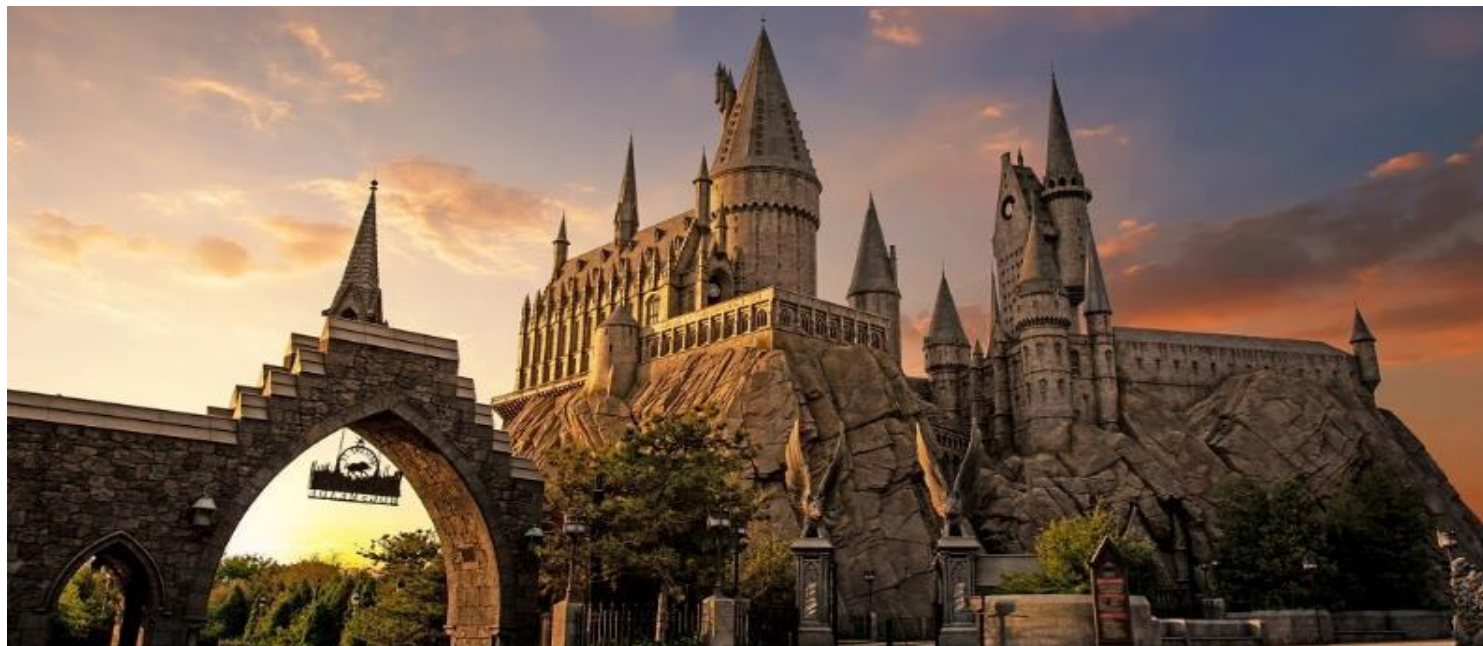


### Water World



ร่วมผจญภัยไปกับ Water World อาณาจักรใต้น้ำที่พร้อมให้ทุกคนตื่นตาตื่นใจไปกับกิจกรรมสุดระทึก และการแสดงต่างๆ อีกมากมายที่ห้ามพลาด





**Minion Land**



เข้าสู่โลกมหัศจรรย์ของ Illumination's Minions ที่ซึ่งความโกลาหลและความโกลาหลรอคุณอยู่ทุกเมื่อ! เยี่ยมชมบ้านของ Gru และกลายเป็นมินเนียน ชมตัวละคร SING ที่คุณชื่นชอบที่ Illumination Theater หรือสนุกสนานไปกับ Super Silly Fun Land มีอะไรให้ดูและทำอีกมากมายใน Minion Land



**Jurassic World Islar Nablar**



นั่งไทม์แมชชีนกลับไปเมื่อ 65 ล้านปีก่อนที่ Jurassic World Islar Nablar พบกับสัตว์โลกล้านปีอย่างไดโนเสาร์พันธุ์ต่างๆ และเครื่องเล่นสุดระทึกใจที่จะพาทุกคนผจญภัยเข้าไปในช่องเขาน้ำตก และภูเขาไฟสุดอลัง



หมายเหตุ: กรุณาท่านไม่เข้าสวนสนุกคืนค่าบัตรแก่ท่านละ 2,000 บาท และต้องแจ้งก่อนการเดินทางไม่ต่ำกว่า 14 วัน

วันที่ท่องเที่ยวสวนสนุกอาจมีการเปลี่ยนแปลงตามความเหมาะสม

กรุณาท่านสวนสนุกมีกิจกรรมพิเศษที่ทำให้ราคาบัตรสูงกว่าราคาบัตรปกติ ทางบริษัทฯ ขอสงวนสิทธิ์เรียกเก็บบริการดังกล่าวเพิ่ม

อิสระอาหารกลางวันและอาหารเย็นเพื่อความสะดวกในการท่องเที่ยว

ที่พัก HOLIDAY INN EXPRESS HOTEL เทียบเท่า หรือระดับ 4 ดาวท้องถิ่น

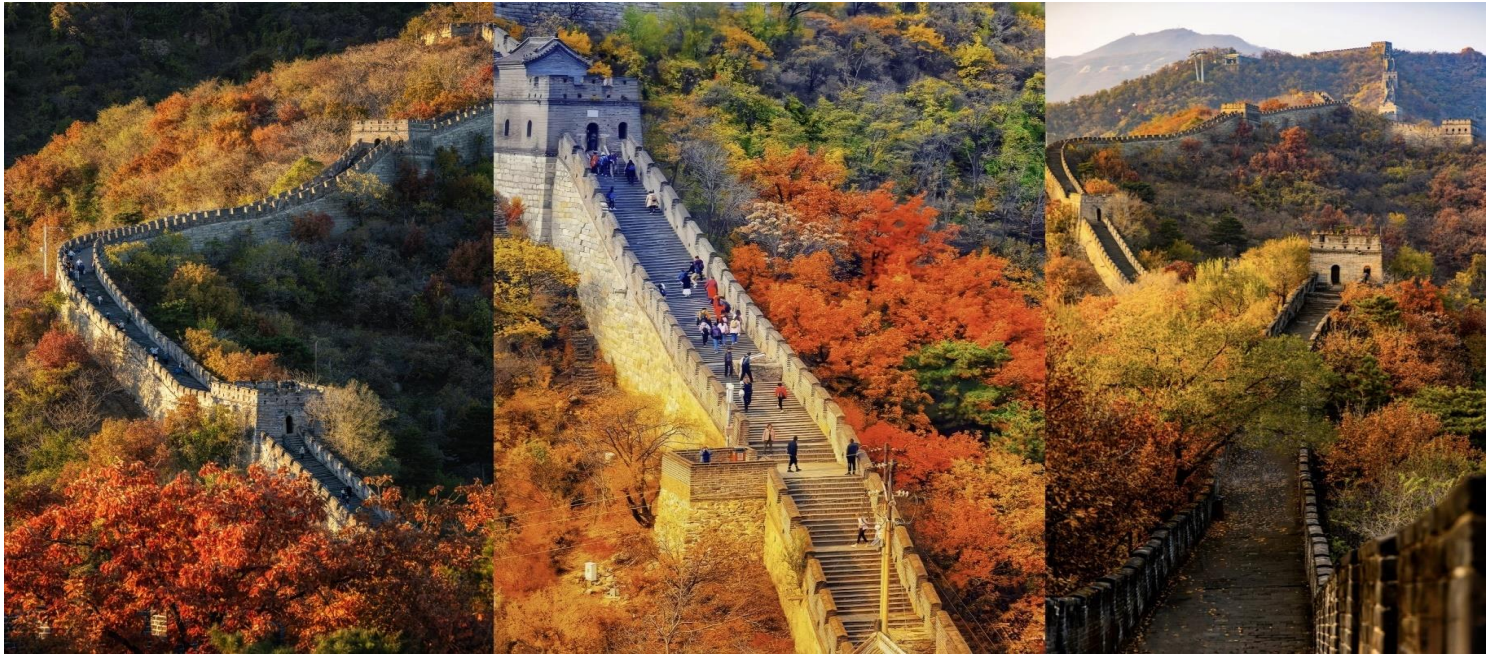
**Look Trip Holiday Co.,Ltd.**

222/2 โกลเด้นทาวน์ บางนา-สวนหลวง อ.ปทุมวัน กทม 10250

CALL ☎ 02-130-6430

HOT LINE 091-091-6494 | 091-091-6495

LINE @looktripholiday



**Day4** นั่งกระเช้าไฟฟ้าขึ้นกำแพงเมืองจีนด้านมู่เถียนอวี้ – ย่านซานหลี่ถุน – ซูเปอร์ จัวนจ้วน

เช้า บริการอาหารเช้า ณ ห้องอาหารของโรงแรม  
นำท่าน **นั่งกระเช้าไฟฟ้าขึ้นกำแพงเมืองจีนด้านมู่เถียนอวี้** สัมผัสความยิ่งใหญ่ของ Great Wall แบบสบายๆ ด้วยกระเช้าไฟฟ้า ชมวิวกุหาสี่เสี้ยว สลับแนวกำแพงสุดอลังการที่ทอดยาวไปตามสันเขาอย่างไม่มีที่สิ้นสุด เหมาะสำหรับทุกวัย เดินเที่ยวบนกำแพงได้แบบชิลๆ พร้อมเก็บภาพมุมสวยระดับโลก กำแพงเมืองจีนไม่ได้เป็นเพียงสิ่งก่อสร้างธรรมดา แต่คือสัญลักษณ์แห่งอารยธรรมจีนที่ยิ่งใหญ่ สร้างขึ้นยาวนานหลายราชวงศ์ โดยเริ่มต้นตั้งแต่ยุค Qin Dynasty unification of China เพื่อป้องกันการรุกรานจากชนเผ่าทางเหนือ ใช้แรงงานมหาศาลนับล้านชีวิต จนเกิดตำนานเล่าขานถึง “หยดน้ำตาของผู้คน” ที่หล่อหลอมอยู่ในกำแพงแห่งนี้  
**(รวมค่ากระเช้าไฟฟ้าแบบตู้ขึ้น-ลงแล้ว)**

เที่ยง บริการอาหาร ณ ภัตตาคาร





## แผนผังเที่ยว กำแพงเมืองจีน ด้านมู่เตียนอวี่

จุดจำหน่ายบัตรเข้าชม

ลานจอดรถสำรอง

ลานจอดรถด้านล่าง

สถานีรถรับ-ส่ง (ขึ้นไปยังแนวกำแพง)

สถานีรถรับ-ส่ง (ลงจากกำแพง)

จุดซื้อตั๋วขึ้นกระเช้า

จุดซื้อตั๋วสไลเดอร์ (ทางลง)

สถานีกระเช้า (ขึ้น)

สถานีกระเช้า (ลง)

สถานีทางเข้าสไลเดอร์ (ทางลง)

จงเจิ้งโต (ป้อมปราการ)

จุดเริ่มต้น ผนังตะวันออก (ประตูทางเข้า)

ถนนขึ้นเขา

慕田峪长城  
MUTIANYU GREAT WALL

### คำอธิบาย

- 1 จุดเริ่มต้นผนังตะวันออก (ประตูทางเข้า)
- 6 และ 8 หอคอยบนกำแพง
- 14 สถานีกระเช้า (ขึ้น-ลง)
- 23 จุดสูงสุดผนังตะวันตก (วิวสวยที่สุด)
- เส้นทางสีเขียว : สไลเดอร์ (ทางลง)
- เส้นทางสีชมพู : เดินเท้าขึ้นกำแพง
- เส้นทางสีส้ม : รถรับ-ส่ง ภายในพื้นที่
- เส้นทางสีน้ำเงิน : กระเช้าไฟฟ้า

**แนะนำ :** ขึ้นกระเช้า ชมวิวสวย แล้วเลือกลงด้วยสไลเดอร์ หรือรถรับ-ส่ง ก็ได้ค่ะ!



นำท่านเดินทางสู่ **ย่านชานหลิน** แหล่งไลฟ์สไตล์สุดฮิตของ ปักกิ่ง รวมร้านแบรนด์ดัง คาเฟ่เก๋ๆ และแหล่งช้อปปิ้งทันสมัย บรรยากาศคึกคักทั้งกลางวันและกลางคืน ถูกใจสายช้อปและสายถ่ายรูป นำท่านแวะชม **ซูเปอร์ จั๋วฉ้วน** ร้านสินค้าแบรนด์เนมยอดนิยมของจีน ภายในมีสินค้าหลากหลายประเภท เช่น กระเป๋าแบรนด์เนม นาฬิกา ของสะสม และสินค้าแฟชั่นคุณภาพดีในราคาคุ้มค่า ให้ท่านได้เลือกชมและช้อปปิ้งสินค้าหายากในบรรยากาศร้านสไตล์ทันสมัย

ค่า บริการอาหาร ณ ภัตตาคาร พิเศษ ... **เมนูเปิดปักกิ่ง**  
ที่พัก HOLIDAY INN EXPRESS HOTEL เทียบเท่า หรือระดับ 4 ดาวท้องถิ่น





Day5 หอสักการะฟ้าเทียนถาน – พระราชวังฤดูร้อน – ซ้อปี้งเอาท์เล็ต – สนามบินปักกิ่ง  
– สนามบินสุวรรณภูมิ

เช้า บริการอาหารเช้า ณ ห้องอาหารของโรงแรม

จากนั้นนำท่านเดินทางชมมรดกโลกทางวัฒนธรรม **หอสักการะฟ้าเทียนถาน** พระตำหนักสามชั้นหลังใหญ่บนฐานหินหยกขาว โดยเป็นการก่อสร้างแบบจีนดั้งเดิมที่ไม่ใช้ตะปูแม้แต่ตัวเดียว ถือเป็นภูมิปัญญาของชาวจีนโบราณที่สร้างสรรค์ผลงานชิ้นเอกออกมาได้อย่างน่าทึ่ง หอสักการะฟ้าเทียนถานยังขึ้นชื่อว่าเป็นสถานที่ประกอบพิธีบวงสรวงที่ใหญ่ที่สุดในโลก ซึ่งมีขนาดใหญ่กว่าพระราชวังโบราณถึง 4 เท่า ได้รับการยกย่องจากองค์การยูเนสโกให้เป็นมรดกโลกในปี 1998 นอกจากนี้เป็นแหล่งท่องเที่ยวที่มีชื่อเสียงในหมู่นักท่องเที่ยวแล้ว ยังเป็นสวนสาธารณะสำหรับประชาชนทั่วไปอีกด้วย บริเวณทางเข้าหอสักการะฟ้าเทียนถานจะมี Shop ของฝาก มีเครื่องดื่ม ไอศกรีม และของที่ระลึกต่าง ๆ ให้ท่านได้เลือกซื้อ

เที่ยง บริการอาหารกลางวัน ณ ภัตตาคาร





นำท่านชมสถาปัตยกรรมจีนโบราณ ณ **พระราชวังฤดูร้อน** หรือ“อวิ๋เหอหยวน” ได้รับการกล่าวขานว่าเป็นพระราชวังของจักรพรรดิจีนที่ได้รับการอนุรักษ์ไว้อย่างสมบูรณ์ที่สุดในโลก มีชื่อเสียงในด้านเทคนิคการจัดสวนผสมผสานที่ใหญ่ที่สุดในโลก และมีภูมิทัศน์กับธรรมชาติที่เข้ากันได้อย่างลงตัว ตัวพระตำหนักตั้งอยู่บนเนินเขาริมทะเลสาบคุนหมิง ซึ่งในทะเลสาบมีเกาะเล็กๆ ที่มีสะพานหิน 17 โค้งอันสวยงามเลื่องชื่อ สถาปัตยกรรมและภูมิทัศน์ภายในราชวังประกอบไปด้วย สวนพฤกษชาติที่ร่มรื่น พระที่นั่ง เก๋งจีน รวมถึงสถาปัตยกรรมดั้งเดิมกว่า 100 แห่ง ได้แก่ พระตำหนัก ระเบียง วัด เจดีย์ ศาลาริมน้ำ ทางเดินที่มีหลังคาสไตล์จีนโบราณ สะพานหินที่มีชื่อเสียง โดยสิ่งเหล่านี้ถูกสร้างขึ้นโดยฝีมือมนุษย์ทั้งสิ้น

นำท่านอิสระ **ช้อปปิ้งเอ้าท์เล็ต** เพลิดเพลินกับการช้อปปิ้งสุดคุ้ม แหล่งรวมสินค้าแบรนด์ดังระดับโลก ลดราคาสูงสุดตลอดทั้งปี ไม่ว่าจะเป็นเสื้อผ้า รองเท้า กระเป๋า และสินค้าแฟชั่นหลากหลายสไตล์

ได้เวลาอันสมควรนำท่านเดินทางเข้าสู่ **สนามบินปักกิ่ง** เพื่อเดินทางกลับประเทศไทย

21.05 นำท่านเดินทางสู่ **สนามบินสุวรรณภูมิ ประเทศไทย** เที่ยวบินที่ **MU2071 (บริการน้ำดื่มเท่านั้น)**

01.00 เดินทางถึง **สนามบินสุวรรณภูมิ ประเทศไทย** โดยสวัสดิภาพ ... พร้อมความประทับใจ





## ✔ อัตราค่าบริการนี้รวม



ค่าตัวเครื่องบินไป-กลับพร้อมคณะ



ค่าภาษีสนามบินทุกแห่งที่มี



ค่าน้ำหนักกระเป๋าสัมภาระ  
เป็นไปตามสายการบินกำหนด



ค่าจ้างมัคคุเทศก์คอยบริการตลอด  
การเดินทาง



ค่าอาหารตามมือที่ระบุในรายการ



ค่ารถรับ-ส่ง และนำเที่ยวตามรายการ



ค่าที่พักตามที่ระบุในรายการ  
พักห้องละ 2-3 ท่าน



ค่าเข้าชมสถานที่ต่างๆ ตามรายการ



ค่าประกันอุบัติเหตุระหว่างเดินทาง  
วงเงินท่านละ 1,000,000 บาท  
เงื่อนไขตามกรมธรรม์



ค่าบริการซึ่งได้รวมภาษีมูลค่าเพิ่ม 7% แล้ว  
ถ้าบริษัทสามารถ หัก ภาษี ณ ที่จ่าย 3%  
(ยอดก่อนภาษีมูลค่าเพิ่ม)



ค่าน้ำดื่มวันละ 1 ขวดต่อท่าน

## ✘ อัตราค่าบริการนี้ไม่รวม



ค่าใช้จ่ายส่วนตัวนอกเหนือจากรายการที่ระบุ เช่น ค่าทำหนังสือเดินทาง, ค่าโทรศัพท์, ค่าโทรศัพท์  
ทางไกล, ค่าอินเทอร์เน็ต, ค่าซักรีด, มีนิบาร์ในห้อง (กรุณาสอบถามจากหัวหน้าทัวร์ก่อนการใช้บริการ)



ค่าดำเนินการอื่นๆ สำหรับผู้ที่ไม่ได้ถือหนังสือเดินทางสัญชาติไทย ค่าดำเนินการ  
แจ้งเข้า-ออกประเทศ



ค่าอาหารพิเศษที่นอกเหนือจากรายการทัวร์กำหนด และ รวมถึงการริเคิวอาหารพิเศษต่างๆ  
เช่น อาหารเจ มังสวิรัติ อาหารทะเล เป็นต้น



ค่าบริการอื่นๆเพิ่มของสายการบิน เช่น ที่นั่ง อาหาร วิลแชร์ และ บริการเสริมอื่น (ถ้ามี)



ค่าทิปคนขับรถ หัวหน้าทัวร์และมัคคุเทศก์ท้องถิ่น





## ✘ เงื่อนไขการยกเลิกการเดินทาง

### 1. กรณีที่นักท่องเที่ยวต้องการ **ขอยกเลิกการเดินทาง เลื่อน หรือ เปลี่ยนแปลงการเดินทาง**

นักท่องเที่ยว (ผู้มีรายชื่อในเอกสารการจอง) จะต้อง อีเมล เพื่อลงนามในเอกสารแจ้งยืนยันยกเลิกการจอง กับทางบริษัทเป็นลายลักษณ์อักษรเท่านั้น ทางบริษัทไม่รับยกเลิกการจองผ่านทางโทรศัพท์ ไม่ว่าจะกรณีใดๆ ทั้งสิ้น

### 2. กรณีนักท่องเที่ยวต้องการ **ขอรับเงินค่าบริการคืน** กรุณาส่งเอกสารทางอีเมล เอกสารที่ใช้ประกอบการขอรับเงินคืนรายละเอียดดังนี้

- หน้าสมุดบัญชีธนาคารที่ต้องการให้นำเงินเข้า
- ใบเรียกเก็บเงิน หรือ หลักฐานการชำระเงินค่าบริการต่างๆ ทั้งหมด
- พาสปอร์ตหน้าแรกของผู้เดินทาง

**\*\* กรณีมอบอำนาจจะต้องมีหนังสือมอบอำนาจ และ สำเนาบัตรประชาชนของผู้รับมอบอำนาจ \*\***

#### เงื่อนไขการคืนเงินค่าบริการดังนี้

แจ้งยกเลิกก่อนเดินทาง ตั้งแต่ 30 วันขึ้นไป	คืนค่าใช้จ่ายทั้งหมด หรือ หักค่าใช้จ่ายจริงที่เกิดขึ้น (กรณีวันเดินทางตรงกับช่วงวันหยุดนักขัตฤกษ์ ไม่ว่าจะวันใดวันหนึ่ง ทางบริษัทขอสงวนสิทธิ์ในการยกเลิกการเดินทางไม่น้อยกว่า 55 วัน)
แจ้งยกเลิกก่อนเดินทาง 15-29 วัน	เก็บค่าใช้จ่ายท่านละ 50% ของค่าทัวร์ หรือ หักค่าใช้จ่ายจริงที่เกิดขึ้น (กรณีที่มีค่าใช้จ่ายตามจริงมากกว่ากำหนด ทางบริษัทขอสงวนสิทธิ์ในการเรียกเก็บค่าใช้จ่ายเพิ่ม)
แจ้งยกเลิกก่อนเดินทาง 0-14 วัน	เก็บค่าใช้จ่ายท่านละ 100% ของค่าทัวร์



## ข้อมูลสำคัญเกี่ยวกับโรงแรมที่พักที่ท่านควรรทราบ

1. เนื่องจากการวางแผนผังห้องพักของแต่ละโรงแรมแตกต่างกัน

เช่น ห้องพักแบบห้องเดี่ยว (Single) ห้องพักแบบห้องคู่ 2 ท่าน (Twin/Double) และ ห้องพักแบบ 3 ท่าน / 3 เตียง (Triple Room) จึงอาจทำให้ห้องพักแต่ละประเภท อาจจะไม่ติดกัน หรือ อยู่คนละชั้นกัน และบางโรงแรมอาจจะไม่มีห้องพักแบบ 3 ท่าน ซึ่งถ้าต้องการเข้าพัก 3 ท่าน อาจจะต้องเป็น 1 เตียงใหญ่ กับ 1 เตียงพับเสริม หรือ อาจมีความจำเป็นต้องแยกห้องพักเป็นห้องคู่ 1 ห้อง (Twin/Double) และ ห้องเดี่ยว 1 ห้อง (Single) ไม่ว่าจะกรณีใดๆ ทางบริษัทขอสงวนสิทธิ์ในการเรียกเก็บค่าบริการเพิ่มตามจริงที่เกิดขึ้นจากนักท่องเที่ยว

2. กรณีที่มีงานจัดประชุมนานาชาติ (Trade Fair) เป็นผลให้ค่าโรงแรมสูงขึ้นมาก และห้องพักในเมืองเต็ม บริษัทฯ ขอสงวนสิทธิ์ในการปรับเปลี่ยน หรือย้ายเมืองเพื่อให้เกิดความเหมาะสม

3. โดยส่วนใหญ่ตามธรรมเนียม ของห้องพักจะเป็นห้องพักที่ห้ามสูบบุหรี่ (Non Smoking Room) โดยทางโรงแรมอาจมีการติดตั้งอุปกรณ์ดับจับควันไว้ในห้อง กรณีที่มีการลักลอบสูบบุหรี่ในห้องพัก และถูกตรวจสอบได้ ผู้เข้าพักจำเป็นต้องชำระค่าปรับกับโรงแรมโดยตรง โดยค่าปรับขึ้นอยู่กับเงื่อนไขของแต่ละโรงแรม



## ข้อมูลสำคัญเกี่ยวกับสายการบินที่ท่านควรรทราบ

1. เกี่ยวกับที่นั่งบนเครื่องบิน เนื่องจากบัตรโดยสาร เป็นแบบหมู่คณะ (ราคาพิเศษ)

สายการบินจึงขอสงวนสิทธิ์ในการเลือกที่นั่งบนเครื่องบินทุกกรณี แต่ทางบริษัทจะพยายามให้มากที่สุด ให้ลูกค้าผู้เดินทางที่มาด้วยกันได้นั่งด้วยกัน หรือใกล้กันให้มากที่สุดเท่าที่จะสามารถทำได้

2. กรณีที่ท่านเป็นมุสลิม หรือ นับถือศาสนาอิสลาม หรือ แพ้อาหารบางประเภท โปรดระบุมาให้ชัดเจนในขั้นตอนการจอง กรณีที่แจ้งล่วงหน้าก่อนเดินทางกะทันหัน อาจมีค่าใช้จ่ายเพิ่มเพื่อชำระกับเมนูใหม่ที่ต้องการ เพราะเมนูเดิมของคุณ ไม่สามารถยกเลิกได้

3. บางสายการบินอาจมีเงื่อนไขเกี่ยวกับการให้บริการอาหารบนเครื่องแตกต่างกัน ขอให้ท่านทำความเข้าใจถึงวัฒนธรรมประจำชาติ ของแต่ละสายการบินที่กำลังให้บริการท่านอยู่

4. สายการบินอาจมีการงดเสิร์ฟอาหาร และเครื่องดื่ม หรือเปลี่ยนแปลงรูปแบบอาหาร ขึ้นอยู่กับสายการบินเป็นผู้กำหนด





## เงื่อนไข และข้อควรทราบอื่นๆ ทัวไป ที่ท่านควรทราบ

1. ทัวรนี้สำหรับผู้มีวัตถุประสงค์ประสงค์เพื่อการท่องเที่ยวเท่านั้น
2. ทัวรนี้ขอสงวนสิทธิ์สำหรับผู้เดินทางที่ถือหนังสือเดินทางธรรมดา (หน้าปกสีน้ำตาล / เลือดหมู) เท่านั้น กรณีที่ท่านถือหนังสือเดินทางราชการ (หน้าปกสีน้ำเงินเข้ม) หนังสือเดินทางทูต (หน้าปกสีแดงสด) และต้องการเดินทางไปพร้อมคณะทัวร อันมีวัตถุประสงค์เพื่อการท่องเที่ยว โดยไม่มีจดหมายเชิญ หรือ เอกสารใดเชื่อมโยงเกี่ยวกับการขออนุญาตการใช้หนังสือเดินทางพิเศษอื่นๆ หากไม่ผ่านการอนุมัติของเคาน์เตอร์เช็คอินด่านตรวจคนเข้าเมือง ทั้งฝั่งประเทศไทย (ต้นทาง) ขาออก และ ต่างประเทศ (ปลายทาง) ขาเข้า ไม่ว่ากรณีใดก็ตาม ทางบริษัทขอสงวนสิทธิ์ไม่รับผิดชอบความผิดพลาดที่จะเกิดขึ้นในส่วนนี้ ไม่ว่าส่วนใดส่วนหนึ่ง
3. ทัวรนี้เป็นทัวรแบบเหมาจ่ายล่วงหน้าเรียบร้อยแล้วทั้งหมด หากท่านไม่ได้ร่วมเดินทางหรือใช้บริการตามที่ระบุไว้ในรายการ ไม่ว่าจะบางส่วนหรือทั้งหมด หรือถูกปฏิเสธการเข้า-ออกเมือง หรือด้วยเหตุผลใดๆ ก็ตาม ทางบริษัทขอสงวนสิทธิ์ไม่คืนเงินค่าบริการ ไม่ว่าจะบางส่วนหรือทั้งหมดให้แก่ท่านไม่ว่ากรณีใดๆ ก็ตาม
4. ทางบริษัทขอสงวนสิทธิ์ไม่รับผิดชอบค่าเสียหายจากความผิดพลาดในการสะกดชื่อ นามสกุล คำนำหน้าชื่อ เลขที่หนังสือเดินทาง เลขที่วีซ่า และอื่นๆ เพื่อใช้ในการจองตั๋วเครื่องบิน ในกรณีที่นักท่องเที่ยว หรือ เอเยนต์ไม่ได้ส่งหนังสือเดินทาง และ หน้าวีซ่ามาให้กับทางบริษัทพร้อมการชำระเงินมัดจำหรือส่วนที่เหลือทั้งหมด
5. ทางบริษัทขอสงวนสิทธิ์ในการเปลี่ยนแปลงรายการการเดินทางตามความเหมาะสม เพื่อให้สอดคล้องกับ สถานการณ์ ภูมิอากาศ และเวลา ณ วันที่เดินทางจริงของประเทศที่ท่านเดินทาง ทั้งนี้ ทางบริษัทจะคำนึงถึงความปลอดภัย และ ประโยชน์ของลูกค้าเป็นสำคัญ
6. ทางบริษัทขอสงวนสิทธิ์ไม่รับผิดชอบต่อความเสียหายหรือค่าใช้จ่ายใดๆ ที่เพิ่มขึ้นของนักท่องเที่ยว ที่ไม่ได้เกิดจากความผิดของทางบริษัท เช่น การก่อการร้าย ภัยสงคราม ภัยธรรมชาติ การจลาจล การปฏิวัติ การนัดหยุดงาน อุบัติเหตุ ความเจ็บป่วย ความสูญหายหรือเสียหายของสัมภาระ ความล่าช้า เปลี่ยนแปลง หรือ การบริการของสายการบิน เหตุสุดวิสัยอื่น เป็นต้น
7. อัตราค่าบริการนี้คำนวณจากอัตราแลกเปลี่ยนเงินตราต่างประเทศ ณ วันที่ทางบริษัทเสนอราคา ดังนั้น ทางบริษัทขอสงวนสิทธิ์ในการปรับราคาค่าบริการเพิ่มขึ้น ในกรณีที่มีการเปลี่ยนแปลงอัตราแลกเปลี่ยนเงินตราต่างประเทศ ค่าตัว เครื่องบิน ค่าภาษีน้ำมัน ค่าภาษีสนามบิน ค่าประกันภัยสายการบิน การเปลี่ยนแปลงเที่ยวบิน ฯลฯ ที่ทำให้ต้นทุนสูงขึ้น
8. มัคคุเทศก์ พนักงาน หรือตัวแทนของทางบริษัท ไม่มีอำนาจในการให้คำสัญญาใดๆ แก่บริษัท เว้นแต่มีเอกสารลงนามโดยผู้มีอำนาจของบริษัทกำกับเท่านั้น
9. นักท่องเที่ยวต้องมีความพร้อมในการเดินทางทุกประการ หากเกิดเหตุสุดวิสัยใดๆ ระหว่างรอการเดินทาง อันไม่ใช่เหตุที่เกี่ยวข้องกับทางบริษัท อาทิ วีซ่าไม่ผ่าน เกิดอุบัติเหตุที่ไม่สามารถควบคุมได้ นอกเหนือการควบคุมและคาดหมาย ทางบริษัทจะรับผิดชอบคืนค่าทัวรเฉพาะส่วนที่บริษัทยังไม่ได้ชำระแก่ทางคู่ค้าของทางบริษัท หรือจะต้องชำระตามข้อ ตกลงแก่คู่ค้าตามหลักปฏิบัติเท่านั้น
10. คณะทัวรนี้ เป็นการชำระค่าใช้จ่ายทั้งหมดแบบผูกขาดกับตัวแทนบริษัทที่ได้รับการรับรองอย่างถูกต้อง ณ ประเทศปลายทาง ซึ่งบางส่วนของโปรแกรมอาจจำเป็นต้องท่องเที่ยวอันเป็นไปตามนโยบายของประเทศปลายทางนั้นๆ กรณีที่ท่านไม่ต้องการใช้บริการส่วนใดส่วนหนึ่ง ไม่ว่าจะกรณีใดก็ตาม จะไม่สามารถคืนค่าใช้จ่ายให้ได้ และ อาจมีค่าใช้จ่ายเพิ่มเติมขึ้น ตามมาเป็นบางกรณี ทางบริษัทขอสงวนสิทธิ์ในการเรียกเก็บค่าใช้จ่ายที่เกิดขึ้นจริงทั้งหมดกับผู้เดินทาง กรณีที่เกิดเหตุการณ์ขึ้นนี้ขึ้น ไม่ว่าจะกรณีใดก็ตาม
11. กรณีลูกค้าที่จองเฉพาะทัวรไม่รวมบัตรโดยสารโดยเครื่องบิน (จอยด์แลนด์ทัวร ชื่อตัวเครื่องบินแยกเอง) ในวันเริ่มทัวร (วันที่หนึ่ง) ท่านจำเป็นต้องมารอคณะท่านั้น ทางบริษัทไม่สามารถให้คณะ รอท่านได้ ไม่ว่ากรณีใดก็ตาม กรณีที่ไฟล์ทของท่านถึงช้ากว่าคณะ และ ยืนยันเดินทาง ท่านจำเป็นต้องเดินทางตามคณะไปยังเมือง หรือ สถานที่ท่องเที่ยวที่คณะอยู่ในเวลานั้นๆ กรณีนี้ จะมีค่าใช้จ่ายเพิ่ม ท่านจำเป็นต้องชำระค่าใช้จ่ายที่ใช้ในการเดินทางด้วยตนเองทั้งหมดเท่านั้น ไม่ว่า กรณีใดก็ตาม และ ทางบริษัทขอสงวนสิทธิ์ไม่สามารถชดเชย หรือ ทดแทน หากท่านไม่ได้ท่องเที่ยวเมือง หรือ สถานที่ท่องเที่ยวใดๆ สถานที่หนึ่ง ทุกกรณี เนื่องจากการเป็นการชำระแบบเหมาจ่ายกับตัวแทนแล้วทั้งหมด