



PJP24-SL TOKYO FUJI SUMMER 5D3N

อิสระท่องเที่ยวตามอัธยาศัย
New Release

ทัวร์เสริมโตเกียว ดิสนีย์แลนด์

เที่ยวคุ้ม!!
ช้อปปิ้งใจ
อาหารดี
โรงแรมดี

Projapan TOKYO FUJI SUPER SUMMER

Best Quality NO.1 PRO GUARANTEE

ราคาเริ่มต้น 23,999.-

เดินทางเดือน มิ.ย. 68 เป็นต้นไป

Buffet ชาปู - ออนเซ็น

อิสระท่องเที่ยวตามอัธยาศัย
หรือเลือกซื้อทัวร์เสริมโตเกียวดิสนีย์แลนด์
วัดอาซากุสะ ถนนนากามิเซะ พิพิธภัณฑ์แผ่นดินไหว
ภูเขาไฟฟูจิ ชั้น 5 ไอโดะ-ไดเวอร์ซิตี กับคัม
DUTY FREE ช้อปปิ้งซินจุกุ

PJP24-SL
Thai Lion air **5วัน 3คืน**

น้ำหนักกระเป๋า 20 กก. บริการอาหาร 5 มื้อ

ที่พัก 3 คาว
ออนเซ็น 1 คืน



PJP24-SL TOKYO FUJI SUMMER 5D3N



PJP24-SL

DAY 5 NIGHT 3

TOKYO FUJI SUPER SUMMER

เที่ยวโตเกียวสุดชิล มีฟรีเดย์ 1 วัน เก็บทุกไฮไลท์

เที่ยวบินขาไป			Thai Lion air
DMK	>>>	>>>	NRT
แะพัก 1 ชั่วโมง			
เที่ยวบิน	เวลาออก	ถึงจุดหมาย	
SL394	06.20	16.30	

เที่ยวบินขากลับ			Thai Lion air
NRT	>>>	>>>	DMK
แะพัก 1 ชั่วโมง			
เที่ยวบิน	เวลาออก	ถึงจุดหมาย	
SL395	17.30	00.20+1	

DAY	PROGRAM	MEAL			HOTEL
		B	L	D	
วันที่ 1	สนามบินดอนเมือง-สนามบินนาริตะ	-	-	-	HOTEL NARITA หรือเทียบเท่า ★★ ★
วันที่ 2	อิสระตามอัธยาศัย เลือกช้อปปิ้งจุกใจ หรือเลือกซื้อทัวร์เสริมโตเกียวดิสนีย์แลนด์	🍴	-	-	HOTEL NARITA หรือเทียบเท่า ★★ ★
วันที่ 3	วัดอาซากุสะ ถนนนากามิเซะ-ผ่านชมโตเกียวสกายทรี ภูเขาไฟฟูจิชั้น 5-พิพิธภัณฑ์แผ่นดินไหว-ดิวัดฟรี	🍴	🍴	🍴 บุฟเฟ่ต์ วาปู	DADU FUJI HOTEL หรือเทียบเท่า ★★ ★
วันที่ 4	โอโดบะโดเวอร์ซิตี กันดั้มตัวใหญ่-ช้อปปิ้งชินจูกุ สนามบินนาริตะ	🍴	-	-	
วันที่ 5	สนามบินดอนเมือง	-	-	-	

**** รายการทัวร์สามารถปรับเปลี่ยนได้ตามความเหมาะสม โดยไม่ต้องแจ้งให้ทราบล่วงหน้า ****


PJP24-SL TOKYO FUJI SUMMER 5D3N
อัตราค่าบริการ

วันเดินทาง	ราคาผู้ใหญ่ / เด็ก พักห้องละ 2-3 ท่าน	พักเดี่ยวเพิ่ม
01-05 มิถุนายน 2568	32,999 บาท	7,900 บาท
05-09 มิถุนายน 2568	27,999 บาท	7,900 บาท
08-12 มิถุนายน 2568	25,999 บาท	7,900 บาท
12-16 มิถุนายน 2568	27,999 บาท	7,900 บาท
15-19 มิถุนายน 2568	25,999 บาท	7,900 บาท
19-23 มิถุนายน 2568	27,999 บาท	7,900 บาท
22-26 มิถุนายน 2568	23,999 บาท	7,900 บาท
26-30 มิถุนายน 2568	27,999 บาท	7,900 บาท
29 มิถุนายน-03 กรกฎาคม 2568	24,999 บาท	7,900 บาท
03-07 กรกฎาคม 2568	27,999 บาท	7,900 บาท
06-10 กรกฎาคม 2568	27,999 บาท	7,900 บาท
10-14 กรกฎาคม 2568	32,999 บาท	7,900 บาท
13-17 กรกฎาคม 2568	29,999 บาท	7,900 บาท
17-21 กรกฎาคม 2568	27,999 บาท	7,900 บาท
20-24 กรกฎาคม 2568	27,999 บาท	7,900 บาท
24-28 กรกฎาคม 2568	29,999 บาท	7,900 บาท
27-31 กรกฎาคม 2568	30,999 บาท	7,900 บาท
31 กรกฎาคม-04 สิงหาคม 2568	27,999 บาท	7,900 บาท
03-07 สิงหาคม 2568	26,999 บาท	7,900 บาท
07-11 สิงหาคม 2568	30,999 บาท	7,900 บาท
10-14 สิงหาคม 2568	32,999 บาท	7,900 บาท
14-18 สิงหาคม 2568	27,999 บาท	7,900 บาท
17-21 สิงหาคม 2568	25,999 บาท	7,900 บาท
21-25 สิงหาคม 2568	26,999 บาท	7,900 บาท
24-28 สิงหาคม 2568	25,999 บาท	7,900 บาท
28 สิงหาคม-01 กันยายน 2568	26,999 บาท	7,900 บาท
31 สิงหาคม-03 กันยายน 2568	26,999 บาท	7,900 บาท
04-08 กันยายน 2568	26,999 บาท	7,900 บาท
07-11 กันยายน 2568	25,999 บาท	7,900 บาท
11-15 กันยายน 2568	26,999 บาท	7,900 บาท



PJP24-SL TOKYO FUJI SUMMER 5D3N

อัตราค่าบริการ

วันเดินทาง	ราคาผู้ใหญ่ / เด็ก พักห้องละ 2-3 ท่าน	พักเดี่ยวเพิ่ม
18-22 กันยายน 2568	26,999 บาท	7,900 บาท
21-25 กันยายน 2568	25,999 บาท	7,900 บาท
25-29 กันยายน 2568	26,999 บาท	7,900 บาท
28 กันยายน-02 ตุลาคม 2568	27,999 บาท	7,900 บาท

จอยแลนต์ไม่ใช้ตัวเครื่องบิน หักออกท่านละ 5,000 บาท
 ราคาเด็กอายุไม่ถึง 2 ปี ณ วันเดินทาง (Infant) ท่านละ 10,000 บาท (ไม่มีที่นั่งบนเครื่องบิน)

อัตรานี้ ยังไม่รวมค่าทิปคนขับรถ โทด์ท้องถิ่นตามธรรมเนียม (ชำระทุกท่านยกเว้น การทอายุไม่เกิน 2 ปี)

ขอเก็บค่าทิปโทด์และคนขับรถ ท่านละ 2,000 บาท ต่อท่าน/ทริป
ณ สนามบินในวันเช็กอิน

กรณีถือหนังสือเดินทางต่างชาติดบริษัทฯ ขอสงวนสิทธิ์เก็บค่าธรรมเนียมเพิ่มเติม ท่านละ 5,000 บาท

หมายเหตุ

หากท่านมีความจำเป็นจะต้องซื้อตัวเครื่องบินภายในประเทศ เพื่อบินไปและกลับจากกรุงเทพฯ กรุณา สอบถามเที่ยวบินเพื่อยืนยันกับทางเจ้าหน้าที่ก่อนทำการจองและขอความกรุณาให้ท่านซื้อตัวเครื่องบินประเภทที่สามารถเลื่อนวันและเวลาเดินทางได้ อันเนื่องมาจากหากเกิดความผิดพลาดจากทางสายการบิน ไม่ว่าจะเป็นการยกเลิกเที่ยวบิน การล่าช้าของสายการบิน การยุบเที่ยวบินรวมกัน ตารางการเดินทางมีการเปลี่ยนแปลง ซึ่งสายการบินพิจารณาสถานการณ์แล้วพบว่าอยู่เหนือการควบคุมของทางสายการบิน หรือจะเป็นเหตุผลเชิงพาณิชย์ หรือเป็นเหตุผลด้านความปลอดภัย ดังนั้นเหตุผลเหล่านี้ อยู่เหนือการควบคุมของบริษัทฯ บริษัทฯ ขอสงวนสิทธิ์ที่จะไม่รับผิดชอบและไม่คืนค่าใช้จ่ายใดๆ ทั้งสิ้น อนึ่ง บริษัทฯ จะคอนเฟิร์มกรุ๊ป ประมาณ 5-7 วัน ก่อนเดินทาง ขอภัยในความไม่สะดวก

สำคัญ : รับเฉพาะผู้มีวัตถุประสงค์เพื่อการท่องเที่ยวเท่านั้น ค่าทัวร์ที่จ่ายให้กับผู้จัด เป็นการชำระแบบจ่ายชำระขาด และผู้จัดได้ชำระให้กับสายการบินและสถานที่ต่างๆ แบบชำระขาดก่อนออกเดินทาง ฉะนั้นหากท่านไม่ได้ร่วมเดินทาง หรือไม่ได้ใช้บริการตามรายการ ไม่ว่าจะด้วยสาเหตุใด หรือได้รับการปฏิเสธการเข้า/ออกนอกเมือง (ประเทศไทยและประเทศญี่ปุ่น) ทางผู้จัดขอสงวนสิทธิ์การคืนเงินส่วนใดๆ รวมทั้งค่าตัวเครื่องบินให้แก่ท่าน





PJP24-SL TOKYO FUJI SUMMER 5D3N

1

สนามบินดอนเมือง กรุงเทพฯ-สนามบินนาริตะ ประเทศญี่ปุ่น



ส่งเกตป้ายนี้



คณะพร้อมกันที่สนามบิน

สนามบินดอนเมือง



อาคาร

ผู้โดยสารขาออก

เคาน์เตอร์

Thai Lion Air

เวลา

03.00 น. (ต3)

เที่ยวบิน

SL394



เที่ยวบิน Thai Lion Air

SL 394

แวะพัก 1 ชั่วโมง



Thai Lion Air

เที่ยวบิน

เวลาออก

เวลาถึง

SL394

06.20

11.10

DMK

สนามบินดอนเมือง



TPE

สนามบินเตาหยวน

แวะพัก 1 ชั่วโมง

เที่ยวบิน

เวลาออก

เวลาถึง

SL394

12.10

16.30

TPE

สนามบินเตาหยวน



NRT

สนามบินนาริตะ

น้ำหนักกระเป๋า

20

KG



กระเป๋าขึ้นเครื่อง

7

KG



เนื่องจากตัวเครื่องบินของคุณจะเป็นตัวสุ่มระบบ Random ไม่สามารถเลือกที่นั่งได้ ที่นั่งอาจจะไม่ได้ติดกัน และไม่สามารถเลือกช่องที่นั่งบนเครื่องบินได้ในขณะนี้ ซึ่งเป็นไปตามเงื่อนไขของสายการบิน ขอภัยในความไม่สะดวก

**** สำคัญมาก !! ประเทศญี่ปุ่นไม่อนุญาตให้นำอาหารสด จำพวก เนื้อสัตว์ พืช ผัก ผลไม้ เข้าประเทศ หากฝ่าฝืนมีโทษปรับและจับ ****

คำเตือน: ทัศนียภาพ-ทัศนียภาพ และยาเสพติดทุกชนิด เป็นสิ่งผิดกฎหมายในประเทศญี่ปุ่น โดยหากมีไว้ในครอบครอง เพื่อนำเข้าและส่งออก มีโทษจำคุกไม่เกิน 7 ปี กรณีมีไว้ในครอบครองเพื่อจำหน่าย มีโทษจำคุกไม่เกิน 10 ปี และปรับไม่เกิน 3 ล้านบาท



อิสระอาหารค่ำตามอริยาคัย มีโทด์เนะนำ



ที่พักคืนนี้ : NARITA HOTEL หรือเทียบเท่าระดับ 3 ดาว





PJP24-SL TOKYO FUJI SUMMER 5D3N

2

อิสระตามอัธยาศัย เลือกซื้อป๊ิงจู่ใจ หรือเลือกซื้อทัวร์เสริมโตเกียวดิสนีย์แลนด์

รับประทานอาหารเช้า ณ ห้องอาหารโรงแรม

OPTION A

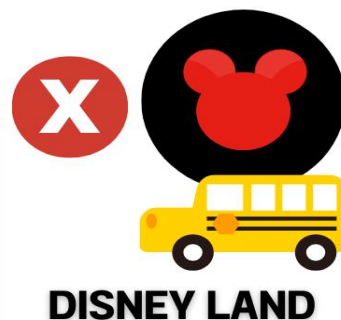
เลือกซื้อโตเกียวดิสนีย์แลนด์ หรือ โตเกียวดิสนีย์ซี

ราคาบัตรเข้าสวนสนุก (ไม่รวมค่าค่าเดินทาง)

ราคาเด็ก (4 ปี - 11 ปี) ราคา 2,590 บาท

ราคาผู้ใหญ่ อายุ 12 ปีขึ้นไป ราคา 3,190 บาท

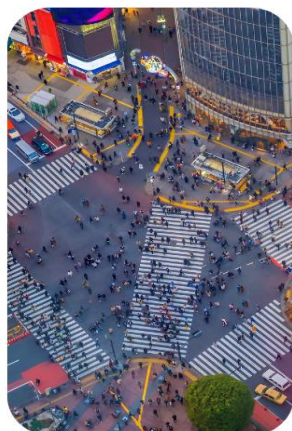
[ราคาอาจมีการเปลี่ยนแปลง โปรดสอบถามก่อนสั่งจอง]



OPTION B

อิสระช้อปปิ้งเฟลิดเฟลลินในโตเกียว (ขึ้นรถไฟเที่ยวเอง มีค่าใช้จ่ายตามระยะทาง)

สำหรับท่านที่เลือกที่จะอิสระในเมืองโตเกียวท่านสามารถสอบถามข้อมูลการเดินทางจากไกด์ เพื่อความสะดวกในการเดินทางหรือช้อปปิ้งในย่านการค้า อันกันสมัยของโตเกียวศูนย์รวมวัยรุ่นแหล่งช้อปปิ้งชื่อดัง





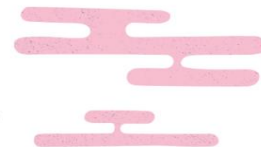
PJP24-SL TOKYO FUJI SUMMER 5D3N

แนะนำสถานที่ท่องเที่ยวที่เกี่ยวข้อง (ไม่รวมค่าเดินทาง และค่าตัวรถไฟ)



ย่านฮาราจุกุ

ท่านจะได้พบกับการแต่งตัวที่เป็นเอกลักษณ์ แนว ตามสไตล์วัยรุ่นญี่ปุ่น การแต่งกายเลียนแบบ คาแรคเตอร์การ์ตูนต่างๆ



ย่านชิบูย่า



เป็นย่านวัยรุ่นชื่อดังของมหานครโตเกียว ท่านจะตื่นตาตื่นใจกับแฟชั่นทันสมัยของหนุ่มสาวชาวแดนปลาดิบจากร้านค้ามากมาย มากกว่า 100 ร้านค้า และ “ตึก 109” ตึกชื่อดัง ที่เป็นสัญลักษณ์ของย่านนั้น



ตลาดอะเมโยโกะ (Ameyoko Market)



เป็นตลาดที่ตั้งอยู่ระหว่างสถานีอุเอโนะ (Ueno Station) และสถานีโอคาคิมะชิ (Okachimachi Station) มีสินค้าหลากหลายชนิด ของใช้ เครื่องสำอาง กระเป๋า รองเท้า เสื้อผ้า

โอโมเตะซันโด



ร้าน Kiddyland ศูนย์รวมของเล่นหลากหลาย น่ารัก และแปลกๆ เหมาะสำหรับเป็นของขวัญของเด็กเล็ก เด็กโต ตุ๊กตาลายดอต สบู่บีบี คิตตี้ คาแรคเตอร์ต่างๆ หรือ เกมส์ ของเด็กเล่นที่หลากหลายน่าสนใจ ได้เลือกชมเลือกซื้อหาอย่างจุใจ





PJP24-SL TOKYO FUJI SUMMER 5D3N



พิพิธภัณฑ์สถานแห่งชาติโตเกียว

มีคอลเล็กชันศิลปะและวัตถุจัดแสดงใหญ่ที่สุดในประเทศญี่ปุ่น นอกจากนี้ยังมีสมบัติประจำชาติญี่ปุ่น และทรัพย์สินทางวัฒนธรรมที่สำคัญ นิทรรศการหมุนเวียน ซึ่งสลับเปลี่ยนออกจัดแสดงเป็นประจำ คอลเล็กชันส่วนใหญ่เป็นงานศิลปะญี่ปุ่น



สวนโยโยงิ (Yoyogi Park)

เป็นสวนสาธารณะที่ใหญ่และมีชื่อเสียงที่สุดแห่งหนึ่งในโตเกียว ตั้งอยู่ใกล้กับศาลเจ้าเมจิ (Meiji Shrine) และย่านฮาราจูกุ เป็นสถานที่ที่เหมาะสมสำหรับการพักผ่อนในธรรมชาติและกิจกรรมกลางแจ้ง เช่น วิ่ง, ปิกนิก หรือแม้แต่การฝึกโยคะ



อุทยานหลวงชินจูกุ

มีสวนถึง 3 โซน คือ สวนญี่ปุ่น สวนฝรั่งเศส และสวนอังกฤษ นอกจากนี้ยังมีบึงน้ำสงบนิ่ง พื้นที่ปาร์มร้อน และเรือนกระจกซึ่งมีดอกไม้ทั้งเขตร้อนและไม้เมืองร้อนสีสดใส ถ้าอยากหาอะไรกินภายในสวน ก็มี cafe HANANOKI ซึ่งขายอาหารญี่ปุ่นและของกินเล่น



สวนอุเอโนะ

ในใจกลาง กรุงโตเกียว เป็นสวนสาธารณะขนาดใหญ่ที่ชาวญี่ปุ่นและนักท่องเที่ยวนิยมเดินทางมาเที่ยวชม สถานที่ที่น่าสนใจภายในสวนนั้นมีมากมาย ทั้งพิพิธภัณฑ์ วัด ศาลเจ้า และธรรมชาติอันงดงาม





PJP24-SL TOKYO FUJI SUMMER 5D3N



รปปงิ (Roppongi)

เป็นย่านที่ขึ้นชื่อในเรื่องของความบันเทิงและความหรูหรา ตั้งอยู่ในใจกลางโตเกียว ซึ่งเป็นแหล่งรวมร้านอาหารระดับพรีเมียม, คลับ, บาร์ และห้างสรรพสินค้าหรูหรา นอกจากนี้ยังมี Roppongi Hills ที่เป็นศูนย์กลางการค้าที่ใหญ่ที่สุดในย่านนี้ รวมถึง Mori Tower ที่สามารถขึ้นไปชมวิวของโตเกียวจากจุดชมวิวที่สูงที่สุดได้



Samurai Museum (พิพิธภัณฑ์ซามูไร)

เป็นสถานที่ที่น่าสนใจสำหรับผู้ที่ยังชอบประวัติศาสตร์ญี่ปุ่นและซามูไร พิพิธภัณฑ์นี้มีการจัดแสดงชุดเกราะ, ดาบ, อาวุธต่างๆ และของใช้ส่วนตัวของซามูไรในยุคต่างๆ ตั้งแต่สมัยศตวรรษที่ 16 จนถึงสมัยเอโดะ ทุกชิ้นมีความละเอียดและประวัติที่น่าสนใจ



ตลาดปลาสึกิจิ (Tsukiji Market)

ซึ่งนักท่องเที่ยวยังไปชมการประมูลทูน่ายักษ์ที่นั่นได้ แต่ตลาดส่วนนอกยังคงเป็นที่เกี่ยวห้ามพลาดใน โตเกียว อยู่ ใครชอบกินอาหารอร่อยๆ และชอบเดินเที่ยวตลาด ต้องถูกใจแน่ถ้าได้มาเดินเที่ยวแผงร้านค้าหลายร้อยร้านที่ขายสินค้าและอาหารนำกินมากมาย



อิสระอาหารกลางวันและเย็น ตามอัธยาศัย มีไกด์แนะนำร้านอาหารให้กับทุกท่าน



ที่พักคืนนี้ : HOTEL NARITA หรือเทียบเท่าระดับ 3 ดาว



**PJP24-SL TOKYO FUJI SUMMER 5D3N****3****วัดอาซากุสะ ถนนนากามิเซะ-ผ่านชมโตเกียวสกายทรี
ภูเขาไฟฟูจิชั้น 5-พิพิธภัณฑ์แผ่นดินไหว-ดิอูตัสพี**

🍴 รับประทานอาหารเช้า ณ ห้องอาหารโรงแรม

**ASAKUSA**

“วัดอาซากุสะ” วัดที่ได้ชื่อว่าเป็นวัดที่มีความศักดิ์สิทธิ์ และได้รับความเคารพนับถือมากที่สุดแห่งหนึ่งในกรุงโตเกียว ภายในประดิษฐานองค์เจ้าแม่กวนอิมทองคำที่ศักดิ์สิทธิ์ ซึ่งมักจะมีผู้คนมาราบไหว้ขอพรเพื่อความเป็นสิริมงคลตลอดทั้งปี

**NAKAMISE**

ถนนนากามิเซะ หรือที่หลายคุณรู้จักกันว่า “ถนนช้อปปิ้งนากามิเซะ” เป็นทางเดินทอดยาวจากถนนหลักที่รถวิ่งเข้าสู่พื้นที่ภายในของวัดนั้นแหละค่ะเนื่องจากวัดอาซากุสะเป็นวัดยอดนิยมของโตเกียวจึงทำให้ถนนเส้นนี้เป็นถนนเส้นที่คึกคักเกือบตลอดเวลา ทั้งสองฝั่งของถนนเต็มไปด้วยร้านค้ามากมาย ทั้งของกินกับของที่ระลึก ไม่ว่าจะเป็นชุดยูกาตะ, ร่มพับ, ขนมขบเคี้ยวหลากหลายชนิด โดยร้านค้าต่างๆก็จะให้เราชิมก่อนที่จะซื้อได้

**PJP24-SL TOKYO FUJI SUMMER 5D3N**

TOKYO SKYTREE

“โตเกียวสกายทรี” (ผ่านชม ไม่รวมค่าเข้าชม) ที่สามารถมองเห็นได้จากทุกหนทุกแห่งของเมือง คือ สัญลักษณ์ใหม่ของเมืองหลวงญี่ปุ่นแทน “โตเกียวทาวเวอร์” หากขึ้นไปชั้นบนสุด จะสามารถชมวิวเมืองและมองเห็นไปจนถึงที่อยู่ไกลออกไป ถ้าเป็นวันอากาศดี จะมองเห็นภูเขาไฟฟูจิอยู่ไกลๆ ได้อย่างชัดเจนด้วย บริเวณด้านล่างของโตเกียวสกายทรีล้อมรอบไปด้วยโตเกียว โซรามิจิซึ่งเป็นห้างสรรพสินค้าขนาดใหญ่, พิพิธภัณฑ์แบบอินเตอร์แอคทีฟที่มีสิ่งน่าสนใจมากมาย



รับประทานอาหารกลางวัน ณ ภัตตาคาร



นำท่านไปยังภูเขาไฟฟูจิ เป็นภูเขาที่สูงที่สุดในญี่ปุ่น รอบๆ ภูเขาเต็มไปด้วยธรรมชาติอันงดงามที่ลงตัว ความสูงเหนือจากระดับน้ำทะเล 3,776 เมตรซึ่งเป็นสัญลักษณ์สำคัญของประเทศญี่ปุ่น

นำท่านขึ้นสู่ชั้นที่ 5 ของภูเขาไฟฟูจิ เพื่อชมทัศนียภาพของภูเขาไฟ ทุกท่านจะได้เห็นถึงความสวยงามของตัวภูเขาและวิวโดยรอบของภูเขาไฟฟูจิซึ่งเป็นภูเขาไฟที่ยังดับไม่สนิท และสัมผัสกับความหนาวเย็นให้ทุกท่านได้ถ่ายภาพความประทับใจเก็บไว้ และเลือกซื้อสินค้าของที่ระลึกซึ่งเป็นสัญลักษณ์รูปภูเขาไฟฟูจิในหลากหลายบรรยากาศได้อีกด้วย **(ขอสงวนสิทธิ์ไม่ขึ้น ในกรณีที่อากาศไม่เอื้ออำนวย หรือ ทางขึ้นเปิด จะนำท่านเดินทางสู่ หมู่บ้านน้ำใส โอลิมปิกโดยถนน โดยไม่ต้องง้อรถให้ถูกรถช่วงหน้า)**



PJP24-SL TOKYO FUJI SUMMER 5D3N

นำท่านเยี่ยมชม **พิพิธภัณฑ์แผ่นดินไหว (EARTH QUAKE MUSEUM)** ที่จำลองเรื่องราวของภูเขาไฟฟูจิและให้ท่านได้สัมผัสกับบรรยากาศของ การจำลองเรื่องราวเกี่ยวกับแผ่นดินไหวที่เกิดขึ้นในประเทศญี่ปุ่น **จากนั้นอิสระให้ท่านได้เลือกซื้อของที่ระลึกตามอรัยาศัยที่ DUTY FREE**



พิพิธภัณฑ์แผ่นดินไหว



รับประทานอาหารเย็น ณ ห้องอาหารของโรงแรม เมบิวพิเศษ !! บุฟเฟ่ต์ขาปู

จากนั้นให้ท่านได้ผ่อนคลายกับการแช่น้ำแร่ร้อนเข็นธรรมชาติน้ำแร่ในสโตร์ญี่ปุ่น ชาวญี่ปุ่นเชื่อว่าถ้าได้แช่น้ำแร่แล้วจะทำให้ผิวพรรณสวยงาม และช่วยให้ระบบหมุนเวียนโลหิต

ที่พักคืนนี้ : HOTEL DADU FUJI RESORT หรือเทียบเท่าระดับ 3 ดาว



PJP24-SL TOKYO FUJI SUMMER 5D3N

4

**โอไดบะโดเวอร์ซิตี กันดั้มตัวใหญ่-ช้อปปิ้งชินจูกุ
สนามบินนาริตะ**



รับประทานอาหารเช้า ณ ห้องอาหารโรงแรม



ODAIBA

เดินทางสู่ **ย่านโอไดบะ (Odaiba)** เกาะที่สร้างขึ้นไว้เป็นแหล่งช้อปปิ้ง และแหล่งบันเทิงต่างๆ ในอ่าวโตเกียว ได้รับการปรับปรุงให้มีชื่อเสียงและเป็นที่ยอมรับในช่วงหลังของปี 1990 นอกจากนี้มีสถาปัตยกรรมที่สวยงาม ตั้งอยู่มากมายแล้ว แต่ก็ยังคงความเป็นธรรมชาติไว้ด้วยความอุดมสมบูรณ์ของพื้นที่สีเขียว **โดเวอร์ซิตี โตเกียว พลาซ่า (DiverCity Tokyo Plaza)** เป็นห้างดังอีกห้างหนึ่ง ที่อยู่บนเกาะโอไดบะ จุดเด่นของห้างนี้ก็คือ หุ่นยนต์กันดั้ม ขนาดเท่าของจริง ซึ่งมีขนาดใหญ่มาก ในบริเวณห้าง ก็จะมีร้านค้าสำหรับคอกันดั้ม อย่างเช่น กันดั้มคาเฟ่ (Gundam Cafe) และถ้าอยากเข้าไปดูนิทรรศการกันดั้ม ก็ต้องไปที่ กันดั้มฟรอนท์ (Gundam Front) ซึ่งอยู่ในบริเวณห้าง โดเวอร์ซิตี

จากนั้นนำท่านสู่ **ย่านช้อปปิ้งชินจูกุ** ให้ท่านอิสระและเพลิดเพลินกับการช้อปปิ้งสินค้ามากมายและเครื่องใช้ ไฟฟ้า กล้องถ่ายรูปดิจิตอล นาฬิกา เครื่องเล่นเกม หรือสินค้าที่จะเอาใจคุณผู้หญิง ด้วย กระเป๋า รองเท้า เสื้อผ้า แบรินด์เนม เสื้อผ้าแฟชั่นสำหรับวัยรุ่น เครื่องสำอางยี่ห้อดังของญี่ปุ่นไม่ว่าจะเป็น KOSE, KANEBO, SKII, SHISEDO และอื่นๆ อีกมากมาย



SHINJUKU

**PJP24-SL TOKYO FUJI SUMMER 5D3N**

เพื่อไม่รบกวนเวลาของท่าน อิสระรับประทานอาหารกลางวันและอาหารเย็นตามอัธยาศัย

ถึงเวลาอันสมควร นำทุกท่านเดินทางกลับสู่สนามบินนาริตะ..



เที่ยวบินที่ **Thai Lion air**
SL 395

แวะพัก 1 ชั่วโมง

Thai Lion air

เที่ยวบิน	เวลาออก	เวลาถึง
SL395	17.30	19.55
NRT สนามบินนาริตะ	 แวะพัก 1 ชั่วโมง	
SL395	20.55	00.20+1
TPE สนามบินต๋าหยอน	 DMK สนามบินดอนเมือง	



น้ำหนักกระเป๋า

20
KG



กระเป๋าขึ้นเครื่อง

7
KG

5**สนามบินดอนเมือง กรุงเทพฯ****00.20 น.****นำท่านเดินทางถึงสนามบินดอนเมืองประเทศไทย โดยสวัสดิภาพ**

การให้บริการของรถบัสนำเที่ยวในประเทศญี่ปุ่น ตามกฎหมายของญี่ปุ่น สามารถให้บริการได้วันละไม่เกิน 10 ชั่วโมง ไม่สามารถเพิ่มเวลาได้จึงขอสงวนสิทธิ์ในการปรับเปลี่ยนตารางการท่องเที่ยวในรายการเดินทาง โดยมีคุณเทศก์และคนขับจะเป็นผู้บริหารเวลาตามความเหมาะสม และโปรแกรมสามารถสลับปรับเปลี่ยนได้โดยไม่ต้องแจ้งให้ทราบล่วงหน้า



PJP24-SL TOKYO FUJI SUMMER 5D3N



ราคาทัวร์ **ไม่รวมค่าที่พักคนขับรถ และโค้ดท้องถิ่นตามธรรมเนียม**
(ชำระทุกท่าน ยกเว้น การกอายุไม่เกิน 2 ปี ยกเว้นให้)
ขอเก็บค่าที่พักและคนขับรถ ณ สนามบินในวันเช็คอิน
ท่านละ 2,000 บาท/ทริป/ท่าน



ไม่สามารถยกเลิกการเดินทางได้ เนื่องจากเป็นราคาโปรโมชัน (แต่สามารถเปลี่ยนผู้เดินทางได้ตามเงื่อนไขของสายการบิน)



สำคัญ การอ่านเงื่อนไขแบบท้ายโดยละเอียด
เพื่อประโยชน์สูงสุดของลูกค้าทุกท่าน หากชำระเงินแล้ว ทางบริษัทฯ จะถือว่าท่านยอมรับเงื่อนไขแล้วและไม่สามารถเปลี่ยนแปลงเงื่อนไขได้

รายการทัวร์สามารถสลับ ปรับเปลี่ยนหรืองดไปบางรายการ ได้ตามความเหมาะสม โดยไม่ต้องแจ้งให้ทราบล่วงหน้า

อันเนื่องมาจากสภาพอากาศ เหตุการณ์ทางธรรมชาติ เหตุการณ์เมือง สภาพการจราจร สายการบิน หรือ เหตุสุดวิสัยต่างๆ ทั้งนี้จะคำนึงถึงความปลอดภัย ความเป็นไปได้ และผลประโยชน์ของผู้เดินทางเป็นสำคัญ

ทางผู้เดินทางจะไม่ฟ้องร้องใดๆ อันเนื่องมาจากได้รับทราบเงื่อนไขก่อนเดินทางแล้ว บริษัท ฯ ขอสงวนสิทธิ์เริ่มและจบการให้บริการที่ สนามบินต้นทางขาไปเท่านั้น

กรณีผู้เดินทางมาจากต่างจังหวัด หรือต่างประเทศ และจะทำการสำรองตั๋วเครื่องบินหรือยานพาหนะอื่นๆ เพื่อใช้ในการเดินทางไปและกลับ ณ สนามบิน ทางบริษัทฯ จะไม่รับผิดชอบค่าใช้จ่าย เนื่องจาก เป็นค่าใช้จ่ายที่นอกเหนือจากโปรแกรมทัวร์

เวลาในการเดินทางอาจมีการเปลี่ยนแปลงได้ ขึ้นอยู่กับกรมท่า และสภาพอากาศ หากท่านมีความจำเป็นจะต้องซื้อตั๋วเครื่องบินภายในประเทศ เพื่อบินไปและกลับจากกรุงเทพฯ กรุณาสอบถามเที่ยวบินเพื่อยืนยันกับทางเจ้าหน้าที่ก่อนทำการจองและขอความกรุณาให้ท่านซื้อตั๋วเครื่องบินประเภทที่สามารถเลื่อนวันและเวลาเดินทางได้ อันเนื่องมาจากหากเกิดความผิดพลาดจากทางสายการบิน ไม่ว่าจะเป็นการยกเลิกเที่ยวบิน การล่าช้าของสายการบิน การยุบเที่ยวบินรวมกัน ตารางการเดินทางมีการเปลี่ยนแปลง ซึ่ง สายการบินพิจารณาสถานการณ์แล้วพบว่าอยู่เหนือการควบคุมของทางสายการบิน หรือจะเป็นเหตุผลเชิงพาณิชย์ หรือเป็นเหตุผลด้านความปลอดภัย ดังนั้นเหตุผลเหล่านี้ อยู่เหนือการควบคุมของบริษัทฯ บริษัทฯ ขอสงวนสิทธิ์ที่จะไม่รับผิดชอบและไม่คืนค่าใช้จ่ายใดๆ ทั้งสิ้น อนึ่ง บริษัทฯ จะคอนเฟิร์มกรุ๊ป ประมาณ 5-7 วันก่อนเดินทาง ขอภัยในความไม่สะดวก



ประกาศสำคัญ

รับเฉพาะผู้มีวิสัยทัศน์ประสงค์เพื่อการท่องเที่ยวเท่านั้น ค่าทัวร์ที่จ่ายให้กับผู้จัดเป็นการชำระแบบจ่ายชำระขาด และผู้จัดได้ชำระให้กับสายการบินและสถานที่ต่างๆ แบบชำระขาดเช่นกันก่อนออกเดินทาง ฉะนั้นหากท่านไม่ได้ร่วมเดินทางหรือใช้บริการตามรายการไม่ด้วยสาเหตุใด หรือได้รับการปฏิเสธการเข้าหรือออกนอกเมืองจากประเทศในรายการ (ประเทศไทยและประเทศญี่ปุ่น) ทางผู้จัดขอสงวนสิทธิ์การคืนเงินสดส่วนใดๆ รวมทั้งค่าตัวเครื่องบินให้แก่ท่าน



PJP24-SL TOKYO FUJI SUMMER 5D3N



อัตราค่าบริการนี้รวม

ค่าตัวเครื่องบินโดยสารชั้นประหยัด ไป-กลับ พร้อมคณรวมค่าภาษีสนามบิน และค่าธรรมเนียมเชื้อเพลิง

ยกเว้น หากค่าภาษีน้ำมันมีการประกาศปรับขึ้นจากทางสายการบิน จึงจะมีการเรียกเก็บเพิ่มเติมจากท่านภายหลัง และเนื่องจากเป็นตั๋วกรุ๊ปไม่สามารถ อัปเดตที่นั่งได้ และไม่สามารถเลื่อนวันเดินทางได้ ท่านต้องเดินทางไป-กลับ พร้อมกรุ๊ปเท่านั้น ทั้งนี้เป็นไปตามเงื่อนไขของสายการบิน



น้ำหนักกระเป๋า โหลดใต้ท้องเครื่องท่านละ

20 กิโลกรัม

(ขึ้นอยู่กับสายการบินที่ใช้ในการเดินทาง)



น้ำดื่มวันละ 1ขวด



ค่าธรรมเนียมเข้าชมสถานที่ตามรายการที่ระบุไว้ในโปรแกรมทัวร์



ค่าอาหาร

ตามรายการที่ระบุไว้ในโปรแกรมทัวร์



กระเป๋าถือขึ้นเครื่อง 1 ใบ

น้ำหนักไม่เกิน 7 กิโลกรัม

เป็นไปตามที่สายการบินกำหนด



ค่ารถโค้ชปรับอากาศนำเที่ยวและรับส่งตามรายการที่ระบุไว้ในโปรแกรมทัวร์



ค่าเบี้ยประกันอุบัติเหตุในการเดินทางท่องเที่ยวระหว่างการเดินทาง (เงื่อนไขตามกรมธรรม์)

วงเงินประกันท่านละ 1,000,000 บาท

(บังคับตามระเบียบกรมธรรม์ของประเทศ)

ค่าประกันอุบัติเหตุและค่ารักษาพยาบาล คุ้มครองเฉพาะกรณีที่ได้รับอุบัติเหตุระหว่างการเดินทาง ไม่คุ้มครองถึงการสูญเสียทรัพย์สินส่วนตัวและไม่คุ้มครองโรคประจำตัวของผู้เดินทาง

ค่าที่พักตามที่ระบุในรายการหรือเทียบเท่าระดับเดียวกัน (พักห้องละ 2-3 ท่าน)

กรณีต้องการพัก 2 ท่าน

หากประเภทห้อง ที่ท่านสะดวกมาเต็ม เช่น 2คนสห้องพักเป็น TWIN หรือ DOUBLE ทางบริษัทขอสงวนสิทธิ์ในการปรับประเภทห้องพัก เป็นตามที่โรงแรมมีอยู่ โดยไม่ต้องแจ้งให้ทราบล่วงหน้า



กรณีต้องการพัก 3 ท่าน ห้องขนาด TRP

การเสริมเตียงจะเป็น Sofa Bed หรือ ที่นอนพับตามมาตรฐานของโรงแรมนั้น ๆ ไม่สามารถรีควสได้ หากท่านไม่ประสงค์พักตามที่โรงแรมจัดให้ ถ้าต้องการชำระค่าบริการเพิ่มเติม เป็นห้องพักเดี่ยว และในกรณีโรงแรมนั้นๆ อยู่ในตัวเมือง แหล่งช้อปปิ้ง ห้องอาจมีขนาดเล็ก จึงไม่สามารถเสริมเตียงได้ ทางบริษัทอาจมีการจัดห้องให้ตามความเหมาะสม





PJP24-SL TOKYO FUJI SUMMER 5D3N



ค่าใช้จ่ายส่วนตัวของผู้เดินทาง

ค่าโทรศัพท์, ค่าซักรีด, มินิบาร์ภายในห้องพัก
ทีวีช่องพิเศษ และค่ายานพาหนะ ฯลฯ

ที่ไม่ได้ระบุไว้ในรายการทัวร์

ค่าทำหนังสือเดินทาง
ค่าวีซ่าและค่าดำเนินการยื่นขอวีซ่า

ค่าธรรมเนียมวีซ่าเข้าประเทศญี่ปุ่น กรณีประกาศให้กลับมายังเมืองหรือจังหวัดซ้ำอีกครั้ง
เนื่องจากประเทศญี่ปุ่นได้รับประกาศเว้นเข้าประเทศให้กับคนไทยสำหรับผู้ที่ประสงค์
พำนักระยะสั้นในประเทศญี่ปุ่นไม่เกิน 15 วัน
(สำหรับผู้ที่ไม่ได้ถือหนังสือเดินทางประเทศไทย)

ค่าใช้จ่ายซึ่งอยู่เหนือการควบคุมของบริษัทฯ

- การนัดหยุดงาน
- ความล่าช้าของสายการบิน
- การจลาจล
- การประท้วง
- อุบัติเหตุทางธรรมชาติ

การถูกปฏิเสธไม่ให้เข้าเมืองจากเจ้าหน้าที่ตรวจคนเข้าเมือง และ เจ้าหน้าที่กรม
แรงงานทั้งในประเทศ และ ต่างประเทศ

ค่าน้ำหนักกระเป๋า
ที่เกินกว่าสายการบินกำหนด
หรือ
สัมภาระใหญ่กว่ามาตรฐาน

ค่าใช้จ่ายที่เกี่ยวข้องกับภาษี

- ค่าภาษีน้ำมัน ที่สายการบินเรียกเก็บเพิ่ม
ภายหลังที่บริษัทฯ ได้ออกขายโปรแกรม
ทัวร์ไปแล้ว
- ค่าภาษีมูลค่าเพิ่ม 7 % และ หัก ณ ที่จ่าย 3 %

ค่าใช้จ่ายที่เกี่ยวข้องกับ COVID-19

- ค่าประกันสุขภาพ COVID-19

ค่าทิปโถด และ คนขับรถ ผู้ช่วยขับรถ โถดที่ท้องถิ่น

2,000 บาท

(บังคับตามระเบียบธรรมเนียมของประเทศ)

Tour Leader [TL]
ท่านสามารถให้ทิปได้ตามความพึงพอใจของท่าน

ค่าตรวจ ATK หรือ RT-PCR

ค่าตรวจ RT-PCR ก่อนออกเดินทาง 72 ชั่วโมง หรือ ATK 24
ชั่วโมงก่อนออกเดินทางจากประเทศไทย

การตรวจ RT-PCR ทำออกจากประเทศไทย ที่มีผลเป็นลบ ต้องตรวจก่อนเดินทางไม่เกิน
72 ชั่วโมง และเป็นแบบฟอร์มที่ทางญี่ปุ่นกำหนดเท่านั้น ท่านต้องยื่นผลให้กับทางบริษัท
กรณีเป็นบวกหรือติดโควิดต้องมีผลตรวจและใบรับรองแพทย์ใช้ในการยืนยัน เพื่อทำการ
ย้ายวันเดินทาง หรือเก็บเครดิตการเดินทาง อาจมีการเก็บค่าใช้จ่ายตามจริง ทั้งนี้ขึ้นอยู่กับ
นโยบายของสายการบินและบริษัทผู้ค้า และต้องมีใบรับรองผลการตรวจเป็นภาษา
อังกฤษเท่านั้น

หากหน่วยงานรัฐบาลไทย หรือ ญี่ปุ่น มีการเปลี่ยนแปลงข้อกำหนดการกักตัวเพิ่มเติม หรือ ขอเรียกตัวเพิ่ม
เติม หรือ ขอเรียกตรวจโรคเพิ่มเติม ทางผู้เดินทางจะต้องเป็นผู้รับผิดชอบค่าใช้จ่ายส่วนเกิน



PJP24-SL TOKYO FUJI SUMMER 5D3N



เงื่อนไขการให้บริการ

การสำรองที่นั่ง / การชำระมัดจำและชำระส่วนที่เหลือ

กรุณาสำรองที่นั่งและ ชำระมัดจำ ท่านละ 15,000 บาท/ท่าน ภายใน 48 ชั่วโมง

เพื่อสำรองสิทธิ์ในการเดินทาง และชำระส่วนที่เหลือทั้งหมดก่อนออกเดินทาง 30 วัน มิเช่นนั้น บริษัทฯ จะถือว่าท่าน ยกเลิกการเดินทางโดยอัตโนมัติท่านจะโดนยึดมัดจำโดยที่ท่านจะไม่สามารถเรียกร้องใดๆ คืนได้ อันเนื่องมาจากบริษัทฯ จำเป็นที่จะต้องสำรองจ่ายค่าใช้จ่ายในส่วนของที่พักรถและตัวเครื่องบินไปก่อนหน้านั้นแล้ว หากท่านสำรองที่นั่งน้อยกว่า 30 วัน ทางบริษัทฯ เรียกเก็บยอดเต็มจำนวนทันที **หลังจากทำการจองแล้ว กรุณาเตรียมเอกสารสำหรับการเดินทางให้พร้อม เช่น หน้าพาสปอร์ตเพื่อออกตัวหรือคำขอพิเศษเพิ่มเติมต่างๆ ให้แก่พนักงานขาย และหากท่านชำระเงินเข้ามาไม่ว่าจะบางส่วนหรือทั้งหมด บริษัทฯ จะถือว่าท่านได้ยอมรับเงื่อนไขที่ระบุไว้ทั้งหมดนี้แล้ว**

จำนวนคนในการออกเดินทาง

ทางบริษัทฯ ขอสงวนสิทธิ์ในการเรียกเก็บเงินเพิ่มเติม ยกเลิกหรือเลื่อนการเดินทางหากมีผู้เดินทาง **น้อยกว่า 10 ท่าน** ซึ่งทำให้กรุ๊ปไม่สามารถออกเดินทางได้ โดยบริษัทฯ **จะแจ้งท่านล่วงหน้าอย่างน้อย 3-5 วัน** ก่อนออกเดินทาง และหากไม่สามารถออกเดินทางได้ ทางบริษัทฯ ยินดีที่จะคืนเงินทั้งหมดให้ท่านหรือจัดหาทัวร์อื่นให้ท่านหากท่านต้องการ



การรับการดูแลเป็นพิเศษ

กรณีผู้เดินทางต้องการความช่วยเหลือเป็นพิเศษ อาทิเช่น **การใช้วีลแชร์ กรุณาแจ้งบริษัทฯ อย่างน้อย 7 วันก่อนการเดินทาง** มิฉะนั้นบริษัทฯ จะไม่สามารถจัดการล่วงหน้าได้ เนื่องจากการขอใช้วีลแชร์ในสนามบินนั้น ต้องมีขั้นตอนในการขอล่วงหน้า และบางสายการบินอาจมีการเรียกเก็บค่าใช้จ่ายทั้งทางสนามบินในไทยและในต่างประเทศ ซึ่งผู้เดินทางสามารถสอบถามกับเจ้าหน้าที่ได้โดยตรงก่อนทำการจอง และหากในคณะของท่านมีผู้ต้องการดูแลพิเศษ เช่น ผู้ที่นั่งรถเข็น (Wheelchair), เด็ก, ผู้สูงอายุและผู้ที่มีโรคประจำตัวหรือไม่สะดวกในการเดินทางท่องเที่ยวในระยะเวลายาวนานกว่า 4 - 5 ชั่วโมงติดต่อกัน ท่านและครอบครัวต้องให้การดูแลสมาชิกภายในครอบครัวของท่านเอง เนื่องจากการเดินทางเป็นหมู่คณะ หัวหน้าทัวร์มีความจำเป็นต้องดูแลคณะทัวร์ทั้งหมด



การถูกปฏิเสธในการเข้าหรือออกประเทศ

ในกรณีที่กองการตรวจคนเข้าเมืองปฏิเสธมิให้ท่านเดินทางเข้าหรือออกประเทศ ไม่ว่าจะประเทศไทยหรือต่างประเทศก็ตาม บริษัทฯ ขอสงวนสิทธิ์ในการไม่คืนค่าทัวร์ไม่ว่าจะกรณีใดๆ ก็ตาม ซึ่งการตรวจคนเข้าเมืองนั้นเป็นสิทธิ์ของเจ้าหน้าที่ของรัฐของประเทศนั้นๆ และขอแจ้งให้ผู้เดินทางทราบว่าทางบริษัทฯ และมัคคุเทศก์หรือหัวหน้าทัวร์ ไม่มีสิทธิ์ที่จะช่วยเหลือใดๆ ทั้งสิ้น เพราะอำนาจการตัดสินใจเป็นของเจ้าหน้าที่ทางกองการตรวจคนเข้าเมืองโดยเด็ดขาด อนึ่ง ทางบริษัทฯ มีจุดประสงค์ที่ทำการธุรกิจเพื่อการท่องเที่ยวเท่านั้น ไม่สนับสนุนให้ลูกค้าเดินทางเข้า-ออกประเทศอย่างผิดกฎหมาย และ **หนังสือเดินทางจะต้องมีอายุเหลือไม่น้อยกว่า 6 เดือนและมีหน้าเสตมป์ไม่น้อยกว่า 5 หน้ากระดาษ**



การงดเว้นการร่วมทริปบางรายการ

หากผู้เดินทางงดเว้นการร่วมทริปบางสถานที่ในรายการใดพร้อมคณะผู้เดินทางอื่น ท่านจะ**ไม่สามารถเรียกร้องค่าบริการใดๆ ได้ทั้งสิ้น** บริษัทฯ จะถือว่าท่านประสงค์ที่จะสละสิทธิ์และไม่ร่วมเดินทางพร้อมคณะ





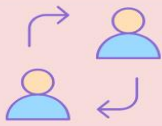
PJP24-SL TOKYO FUJI SUMMER 5D3N



เงื่อนไขการยกเลิกจอง

CANCEL

ไม่สามารถยกเลิกการเดินทางได้ เนื่องจากเป็นราคาโปรโมชั่น



(แต่สามารถเปลี่ยนชื่อผู้เดินทางได้ 21 วัน ก่อนการเดินทาง)

กรณีเจ็บป่วยกระทันหัน จนไม่สามารถเดินทางได้ ซึ่งจะต้องมีใบรับรองแพทย์จากโรงพยาบาลรับรอง ทางบริษัทจะทำการเลื่อนการเดินทางของท่านไปยังคณะต่อไป แต่ทั้งนี้ท่านต้องเสียค่าใช้จ่ายที่ไม่สามารถยกเลิกหรือเลื่อนการเดินทางได้ตามความเป็นจริง ในกรณีเจ็บป่วยกระทันหัน ส่วนหน้าเพียง 7 วันทำการ ทางบริษัท ขอสงวนสิทธิ์ในการคืนเงินทุกกรณี

DID YOU KNOW?

เงื่อนไขพิเศษเพิ่มเติมสำคัญ!!

• เงื่อนไขการออกเดินทาง

ในแต่ละเส้นทางจะมีการกำหนดผู้เดินทางขั้นต่ำของการออกเดินทาง โดยในทัวร์นี้ **กำหนดให้มีผู้เดินทางขั้นต่ำ 10 ท่าน** หากมีผู้เดินทางไม่ถึงที่กำหนด บริษัทฯ ขอสงวนสิทธิ์ในการเพิ่มค่าทัวร์ หรือ เลื่อนการเดินทาง หรือ ยกเลิกการเดินทาง หากท่านมีไฟล์กบินภายในประเทศ แต่มีได้แจ้งให้เราทราบล่วงหน้าก่อนทางบริษัทฯ จะไม่รับผิดชอบใดๆ ทั้งสิ้น ดังนั้นกรุณาสอบถามยืนยันการออกเดินทางก่อนจองไฟลบินภายในประเทศทุกครั้ง



• การออกตัวโดยสารภายในประเทศ

หากท่านมีความจำเป็นจะต้องซื้อตั๋วเครื่องบินภายในประเทศ เพื่อบินไปและกลับจากกรุงเทพฯ กรุณาสอบถามเที่ยวบินเพื่อยืนยันกับเจ้าหน้าที่ก่อนทำการจองและ **ขอแนะนำให้ท่านซื้อตั๋วเครื่องบินประเภทที่สามารถเลื่อนวันและเวลาเดินทางได้** อันเนื่องมาจากหากเกิดความผิดพลาดจากทางสายการบิน การล่าช้าของสายการบิน การรวมเที่ยวบินรวมกัน ตารางการเดินทางมีการเปลี่ยนแปลง ซึ่ง สายการบินพิจารณาสถานการณ์แล้วพบว่าอยู่เหนือการควบคุมของทางสายการบิน หรือจะเป็นเหตุผลเชิงพาณิชย์ หรือเป็นเหตุผลด้านความปลอดภัย ดังนั้น เหตุผลด้านความปลอดภัย เหตุผลเหล่านี้ อยู่เหนือการควบคุมของบริษัทฯ บริษัทฯ ขอสงวนสิทธิ์ที่จะไม่รับผิดชอบและไม่คืนค่าใช้จ่ายใดๆ ทั้งสิ้น อนึ่ง บริษัทฯ จะยืนยันกรุ๊ปออกเดินทางประมาณ 3-5 วันก่อนเดินทาง หากไม่มั่นใจกรุณาสอบถามพนักงานขายโดยตรง



• หากกรุ๊ปคนเต็มแล้วไม่สามารถเลื่อนการเดินทางได้

หากกรุ๊ปคนเต็มเดินทางแล้วนั้น ท่านจะไม่สามารถเลื่อนการเดินทางได้ ไม่ว่าจะเปิดเหตุการณ์ใดๆ ต่อท่านก็ตาม อันเนื่องมาจาก การคนเต็มของกรุ๊ปนั้นประกอบจากตัวเลขการจองการเดินทางของท่าน หากท่านถอนตัวออก ทำให้กรุ๊ปมีค่าใช้จ่ายเพิ่มเติมขึ้น หรืออาจทำให้กรุ๊ปไม่สามารถออกเดินทางได้ ดังนั้น ทางบริษัทฯ ขอสงวนสิทธิ์มีอนุญาตให้เลื่อนวันเดินทางใดๆ ได้ทั้งสิ้นและเก็บค่าใช้จ่ายทั้งหมดตามจำนวนเงินของราคาทัวร์



• การชำระเงินหมายถึงการยืนยันจำนวนผู้เดินทาง ไม่สามารถปรับเปลี่ยนได้

การชำระเงินเข้ามานั้น หมายถึงท่านได้ยอมรับข้อเสนอมและยืนยันจำนวนตามที่ท่านได้จองเข้ามา หากท่านชำระเงินเข้ามาแล้วจะไม่สามารถเปลี่ยนแปลงจำนวนของผู้เดินทางได้และหากมีความจำเป็นจะต้องเปลี่ยนแปลงท่านจะยินยอมให้ทางบริษัทฯ คิดค่าใช้จ่ายที่ทางบริษัทเสียหาย รวมถึงค่าเสียเวลาในการขาย อย่างน้อยที่สุดเท่าจำนวนเงินมัดจำ ทั้งนี้ทั้งนั้นให้เป็นไปตามเงื่อนไขของบริษัทฯ



บริษัทฯ จะไม่รับผิดชอบใดๆ ทั้งสิ้น หากเกิดกรณีความล่าช้าจากสายการบิน, การยกเลิกบิน, การประท้วง, การนัดหยุดงาน, การก่อการจลาจล, ภัยธรรมชาติ, การนำสิ่งของผิดกฎหมาย ซึ่งอยู่นอกเหนือความรับผิดชอบของบริษัทฯ และ บริษัทฯ จะไม่รับผิดชอบใดๆ ทั้งสิ้น หากเกิดสิ่งของสูญหาย อันเนื่องเกิดจากความประมาทของท่าน, เกิดจากการโจรกรรม และ อุบัติเหตุจากความประมาทของนักท่องเที่ยว



PJP24-SL TOKYO FUJI SUMMER 5D3N

บริการ SIM 2 FLY
อินเทอร์เน็ต
6GB
ไม่ลดสปีด

สามารถใช้งานได้ 8 วัน ราคา 399 .-



หมายเหตุ

หากท่านมีความจำเป็นจะต้องซื้อตั๋วเครื่องบินภายในประเทศ เพื่อบินไปและกลับจากกรุงเทพฯ กรุณาสอบถามเกี่ยวกับเพื่อยืนยันกับทางเจ้าหน้าที่ก่อนทำการจองและขอความกรุณาให้ท่านซื้อตั๋วเครื่องบินประเภทที่สามารถเลื่อนวันและเวลาเดินทางได้ อันเนื่องมาจากหากเกิดความผิดพลาดจากทาง สายการบิน ไม่ว่าจะเป็นการยกเลิกเที่ยวบิน การล่าช้าของสายการบิน การยุบเที่ยวบินรวมกัน ตารางการเดินทางมีการเปลี่ยนแปลง ซึ่งสายการบินพิจารณาสถานการณ์แล้วพบว่าอยู่เหนือการควบคุมของทางสายการบิน หรือจะเป็นเหตุผลเชิงพาณิชย์ หรือเป็นเหตุผลด้านความปลอดภัย ดังนั้นเหตุผลเหล่านี้ อยู่เหนือการควบคุมของบริษัทฯ บริษัทฯ ขอสงวนสิทธิ์ที่จะไม่รับผิดชอบและไม่คืนค่าใช้จ่ายใดๆ ทั้งสิ้น อนึ่ง บริษัทฯ จะคอนเฟิร์มกรุ๊ป ประมาณ 5-7 วัน ก่อนเดินทาง ขอภัยในความไม่สะดวก



สำคัญ การอ่านเงื่อนไขแบบท้ายโดยละเอียด
เพื่อประโยชน์สูงสุดของลูกค้าทุกท่าน หากชำระเงินแล้ว
ทางบริษัทฯ จะถือว่าท่านยอมรับเงื่อนไขแล้วและไม่สามารถเปลี่ยนแปลงเงื่อนไขได้

รายการทัวร์สามารถสลับ ปรับเปลี่ยนหรืองดไปบางรายการ
ได้ตามความเหมาะสม โดยไม่ต้องแจ้งให้ทราบล่วงหน้า

อันเนื่องมาจากสภาพอากาศ เหตุการณ์ทางธรรมชาติ เหตุการณ์เมือง สภาพการจราจร สายการบิน หรือเหตุสุดวิสัยต่างๆ ทั้งนี้จะคำนึงถึงความปลอดภัย ความเป็นไปได้ และผลประโยชน์ของผู้เดินทางเป็นสำคัญ

ทางผู้เดินทางจะไม่ฟ้องร้องใดๆ อันเนื่องมาจากได้รับทราบเงื่อนไขก่อนเดินทางแล้ว
บริษัท ฯ ขอสงวนสิทธิ์เริ่มและจบการให้บริการที่ สนามบินต้นทางขาไปเท่านั้น

กรณีผู้เดินทางมาจากต่างจังหวัด หรือต่างประเทศ และจะทำการสำรองตั๋วเครื่องบินหรือยานพาหนะอื่นๆ เพื่อใช้ในการเดินทางไปและกลับ ณ สนามบิน ทางบริษัทฯ จะไม่รับผิดชอบค่าใช้จ่ายเนื่องจาก เป็นค่าใช้จ่ายที่นอกเหนือจากโปรแกรมทัวร์



PJP24-SL TOKYO FUJI SUMMER 5D3N

**หากท่านต้องการซื้อประกันสุขภาพเพิ่มเติม
 กรุณาติดต่อเซลล์**



ประกันภัยการเดินทางต่างประเทศ พลัส
Global Travel Insurance Plus (GTIP)



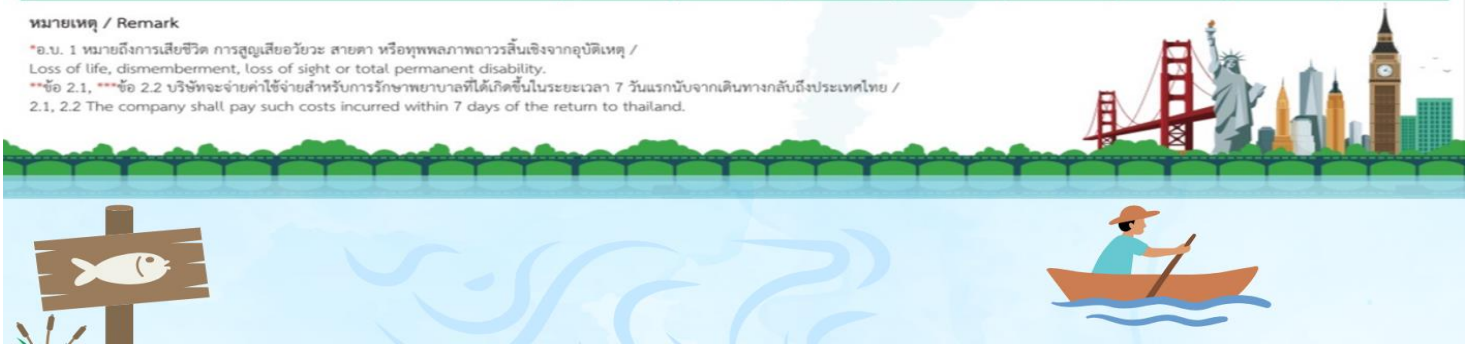
หน่วย : บาท / Baht

จำนวนเงินความคุ้มครอง / Sum Insured

ความคุ้มครอง / Coverage	เดินทางทั่วโลก / WORLDWIDE PLUS				เดินทางในเอเชีย / ASIA PLUS			
	Basic*	Silver	Gold	Platinum	Basic*	Silver	Gold	Platinum
1. การประกันภัยอุบัติเหตุส่วนบุคคล อ.บ.1* / Personal Accident Benefit	2,000,000	2,000,000	3,000,000	5,000,000	1,000,000	2,000,000	3,000,000	5,000,000
2. ค่ารักษาพยาบาลจากอุบัติเหตุและสุขภาพ / Medical Expenses	2,000,000	2,000,000	3,000,000	5,000,000	2,000,000	2,000,000	3,000,000	5,000,000
2.1 การรักษาพยาบาลต่อเนื่องในประเทศไทย** / Follow-up treatment in Thailand	50,000	200,000	300,000	500,000	50,000	200,000	300,000	500,000
2.2 การรับการรักษาพยาบาลครั้งแรกในประเทศไทย*** / Medical treatment in Thailand	100,000	200,000	300,000	500,000	100,000	200,000	300,000	500,000
3. การเคลื่อนย้ายฉุกเฉินและการส่งศพกลับประเทศ / Evacuation and repatriation	2,000,000	2,000,000	3,000,000	5,000,000	2,000,000	2,000,000	3,000,000	5,000,000
4. การบริการความช่วยเหลือทางการแพทย์ฉุกเฉิน / Emergency Medical Assistance								
4.1 การเยี่ยมผู้เอาประกันภัยในต่างประเทศ / Compassionate visit	x	Actual Cost	Actual Cost	Actual Cost	x	Actual Cost	Actual Cost	Actual Cost
4.2 การส่งตัวผู้เยาว์กลับประเทศ / Return of minor	x	Actual Cost	Actual Cost	Actual Cost	x	Actual Cost	Actual Cost	Actual Cost
4.3 การค้นหา การช่วยชีวิต และการกู้ภัย / Search, rescue and recovery	250,000	250,000	250,000	250,000	250,000	250,000	250,000	250,000
5. การยกเลิกการเดินทาง / Trip cancellation	10,000	10,000	100,000	100,000	10,000	10,000	100,000	100,000
6. การลดจำนวนวันเดินทาง / Trip curtailment	x	x	100,000	100,000	x	x	100,000	100,000
7. ความสูญเสียหรือความเสียหายของสัมภาระในการเดินทาง / Loss or damage of personal baggage	10,000	10,000	50,000	50,000	10,000	10,000	50,000	50,000
8. การล่าช้าของการเดินทาง / Cover of delay								
8.1 การล่าช้าของระบบขนส่งมวลชน / Delays in means of public transport	x	2,000	10,000	20,000	x	2,000	10,000	20,000
8.2 การล่าช้าของสัมภาระ / Delayed collection of baggage	x	2,000	20,000	20,000	x	2,000	20,000	20,000
8.3 การจี้โดยสลัดอากาศ / Hijack	x	x	50,000	50,000	x	x	50,000	50,000
8.4 การพลาดต่อเที่ยวบิน / Missed connection - flight	x	2,000	10,000	20,000	x	2,000	10,000	20,000
9. การสูญหายของหนังสือเดินทาง / Loss of passport	x	x	5,000	5,000	x	x	5,000	5,000
10. ความรับผิดชอบต่อบุคคลภายนอก / Personal legal liability	x	1,000,000	2,000,000	5,000,000	x	1,000,000	2,000,000	5,000,000
11. ความรับผิดชอบส่วนแรกสำหรับรถเช่า / Rental car excess	x	x	10,000	20,000	x	x	10,000	20,000
12. ความคุ้มครองกีฬากอล์ฟ / Golf extension	x	x	x	20,000	x	x	x	20,000
13. เงินชดเชยรายได้ระหว่างรักษาตัวในโรงพยาบาลต่างประเทศ / Overseas hospitalization benefit	x	1,000 per day max 10,000	2,000 per day max 20,000	3,000 per day max 30,000	x	1,000 per day max 10,000	2,000 per day max 20,000	3,000 per day max 30,000

หมายเหตุ / Remark

*อ.บ. 1 หมายถึงการเสียชีวิต การสูญเสียอวัยวะ สายตา หรือทุพพลภาพถาวรสิ้นเชิงจากอุบัติเหตุ / Loss of life, dismemberment, loss of sight or total permanent disability.
 ข้อ 2.1, *ข้อ 2.2 บริษัทจะจ่ายค่าใช้จ่ายสำหรับการรักษาพยาบาลที่เกิดขึ้นในระยะเวลา 7 วันแรกนับจากเดินทางกลับถึงประเทศไทย / 2.1, 2.2 The company shall pay such costs incurred within 7 days of the return to Thailand.





PJP24-SL TOKYO FUJI SUMMER 5D3N



ประกันภัยการเดินทางต่างประเทศ พลัส
Global Travel Insurance Plus (GTIP)



เบี้ยประกันภัย (บาท) / Premium (Baht)

จำนวนวันเดินทาง (วัน) Trip Duration (Days)	เดินทางทั่วโลก / WORLDWIDE PLUS				เดินทางในเอเชีย / ASIA PLUS			
	Basic*	Silver	Gold	Platinum	Basic*	Silver	Gold	Platinum
แผนรายเที่ยว / Single - Trip								
1-4	300	334	600	990	200	290	470	688
5-6	350	450	715	1,290	240	300	595	999
7-8	370	500	990	1,772	280	427	690	1,300
9-10	399	600	1,230	1,996	340	597	850	1,600
11-15	600	790	1,590	2,750	450	767	1,150	2,150
16-22	849	1,275	2,210	3,370	524	937	1,650	2,795
23-31	999	1,600	2,680	3,993	628	1,108	2,030	3,300
32-45	1,530	2,090	3,200	5,674	770	1,364	2,450	4,325
46-60	1,950	2,500	3,850	6,180	907	1,620	2,995	5,226
61-75	2,300	3,340	4,900	7,910	1,220	2,215	3,775	6,450
76-94	2,500	3,843	5,500	9,390	1,475	2,641	4,200	7,500
95-105	3,500	4,467	7,490	11,145	1,975	2,962	5,720	9,990
106-121	4,100	5,090	8,400	12,900	2,350	3,371	6,450	11,100
122-151	5,200	6,345	10,250	15,895	2,775	4,016	7,950	13,740
152-182	6,500	7,599	12,530	18,890	3,260	4,922	9,775	15,975
แผนรายปี เดินทางไม่จำกัดครั้ง และครั้งไม่เกินจำนวนวันที่ระบุ / Annual Multi - Trip, max length per trip as per plan selected								
Annual (max 31 days)	2,000	2,450	4,000	5,700	1,200	1,992	2,850	4,400
Annual (max 60 days)	2,500	3,120	4,800	7,400	1,600	2,591	3,700	6,400
Annual (max 90 days)	3,600	4,225	5,800	10,000	1,900	3,200	5,000	8,700
Annual (max 120 days)	5,750	6,427	9,000	13,990	2,650	4,038	7,100	12,210
Annual (max 365 days)	15,500	19,000	26,200	44,000	5,925	10,785	22,000	35,150

- * เบี้ยประกันภัยข้างต้นสำหรับผู้เอาประกันภัยอายุไม่เกิน 75 ปี รวมภาษีกรมธรรม์แล้ว / Premium shown is for insured up to 75 yrs of age includes tax and stamp.
- * สำหรับผู้เอาประกันภัยที่มีอายุ 76 - 85 ปี เบี้ยประกันภัยคูณ 2 ได้รับความคุ้มครองแผนทั่วโลกเบสิคหรือเอเชียเบสิคเท่านั้น / For policyholders aged 76 - 85 years old, the insurance premium will be doubled for the Asia Basic plan or the Worldwide Basic Plan.

ความคุ้มครองพิเศษ / Special Coverages



คุ้มครองค่ารักษาสูงถึง
5 ล้าน
บาท

- คุ้มครองค่ารักษาพยาบาลจากอุบัติเหตุและเจ็บป่วย
- Covers medical expenses from injuries and illness up to 5,000,000 baht.



รักษาฟัน
16,000 บาท

- คุ้มครองค่ารักษาพยาบาลฟันเพื่อบรรเทาความเจ็บปวดที่ต่างประเทศ ได้ถึง 16,000 บาท
- Dental treatment cover for relief of pain up to 16,000 baht.



ไม่ต้อง
สำรองจ่าย
รักษาได้ทุก sw.

- คุ้มครองค่ารักษาพยาบาลทั้ง IPD, OPD
- You don't have to advance money.
- Free choice of hospital. • Covers medical expenses for inpatient and outpatient treatment.



คุ้มครอง
กีฬาเสี่ยงภัย

- คุ้มครองเฉพาะค่ารักษาพยาบาลการบาดเจ็บจากกีฬาเสี่ยงภัย เช่น ดำน้ำ เล่นสกี เจ็ทโบ๊ท บันจี้จัมพ์
- Coverage includes medical expenses for injuries from certain high-risk sports such as diving, skiing, or bungee jumping.

คุ้มครองอายุสูงสุดถึง
85 ปี*



- Coverage up to the age of 85 years.*
- Remark *76-85 years is eligible for insurance coverage only under the Basic Plan.

ช่วยเหลือ **24**
ทุกชั่วโมงทั่วโลก

- ศูนย์ให้ความช่วยเหลือฉุกเฉินทางการแพทย์และการเดินทางทั่วโลก
- 24 hours. Worldwide emergency call center
- +66 2 569 0230
- +66 2 569 0230





รายละเอียดการชำระค่าบริการ



ธนาคารกสิกรไทย
เลขบัญชี 136-2-59606-4
ชื่อบัญชี บริษัท บีทูซี ทราเวล จำกัด

หากเป็นบัญชีอื่นที่ไม่ใช่ชื่อ บริษัท ทางบริษัทจะไม่รับผิดชอบทุกกรณี



ธนาคารไทยพาณิชย์
เลขบัญชี 120-2-42387-2
ชื่อบัญชี นายประทีป ไควสุกรี



ธนาคารกสิกรไทย
เลขบัญชี 683-2-13354-8
ชื่อบัญชี นายประทีป ไควสุกรี



ธนาคารกรุงเทพ
เลขบัญชี 053-7-01842-6
ชื่อบัญชี นายประทีป ไควสุกรี

หากเป็นบัญชีอื่นที่ไม่ใช่ชื่อ นายประทีป ไควสุกรี ทางบริษัทจะไม่รับผิดชอบทุกกรณี