

**ทัวร์ดี...บินชาร์**  
SPJ-02  
**เที่ยวเต็มทุกวัน**

**THAI**  
**6D4N**

ดั่งฝันแสน  
**โอซาก้า โตเกียว**

เซลบริตี้ กระเช้าคาจิ คาจิ



หมู่บ้านโอชิโนะฮาคิไค



โตงโมริ



ศาลเทพเจ้าอินาริ

**รวม  
วีซ่า**

**พักรูโกไลแหล่งช้อปปิ้ง**

**เดินทาง  
ต.ค.-ธ.ค. 65**

**47,777.-**  
เริ่มต้น



# เช็คอิน ญี่ปุ่น



ปราสาทโอซาก้า



กระเช้าคางิคาจิ



โตเกียวดิสนีย์แลนด์



ภูเขาไฟฟูจิชั้นที่ 5



หมู่บ้านน้ำใส โอชิโนะ อักโก



ศาลเจ้าเมจิ



ตลาดปลาสึกิจิ



ชิบูย่า



โตเกียวโมริ



WINTER

ธันวาคม-กุมภาพันธ์  
0°C - 10 °C



SPRING

มีนาคม-พฤษภาคม  
10 °C - 20 °C



SUMMER

มิถุนายน-สิงหาคม  
20 °C - 30 °C



AUTUMN

กันยายน-พฤศจิกายน  
10 °C - 20 °C



วันที่	โปรแกรมทัวร์	อาหาร			โรงแรม
		เช้า	เที่ยง	เย็น	
1.	ทำอากาศยานสุวรรณภูมิ - ทำอากาศยานคันไซ ญี่ปุ่น (บริการอาหารบนเครื่อง)			✈	
2.	ทำอากาศยานคันไซ นครโอซาก้า - ศาลเจ้าสุมิโยชิ - ปราสาทโอซาก้า - เอ็กซ์โปชิตี - ดิซนีย์ - ย่านชินไซบาชิ - โดทงโบริ (หากต้องการเที่ยวญี่ปุ่นเวอร์ซัล สตูดิโอ กรุณาแจ้งในวันจองจ่ายเพิ่ม 2,999บาท/ท่าน, เด็ก 4-11ปี 1,999บาท/ท่าน มีรถรับ-ส่ง) *ตั๋ว Express เพิ่ม 2,399 บาท/ท่าน*	✈	✓	แนะนำ	Sarasa Hotel Namba หรือเทียบเท่า ★★★★★
3.	เกียวโต - ศาลเทพเจ้าอินาริ - นาโกย่า - ถนนช้อปปิ้งโอซุ - ชิซุโอกะ - โกเทมบะพรีเมียม เอาท์เล็ต - แซออนเซ็น (*พิเศษ!บุฟเฟ่ต์ข้าวปักษ์จ่ายเพิ่ม 1,999 บาท/ท่าน หากสนใจกรุณาแจ้ง ณ วันจอง)	✓	✓	✓	Jusone Fujiyama หรือเทียบเท่า ★★★★★
4.	ภูเขาไฟฟูจิซัน 5 - ศาลเจ้าโคมิทาเกะ - ศูนย์จำลองผ่านคืนไหว - ทะเลสาบคาวากูจิโกะ - กระเช้าคาจิ คาจิ - หมู่บ้านโอชิโนะฮักไก - โตเกียว - Duty Free - ช้อปปิ้งชินจูกุ - ดิสนีย์ช้อปปิ้ง	✓	✓	แนะนำ	Keisei Hotel Miramare หรือเทียบเท่า ★★★★★
5.	ตลาดปลาสึกิจิ- ย่านฮาราจูกุ - ศาลเจ้าเมจิ - ชิบูย่า (หากต้องการเที่ยวโตเกียวดิสนีย์แลนด์ กรุณาแจ้งในวันจองจ่ายเพิ่ม 2,999บาท/ท่าน, เด็ก 4-11ปี 1,999บาท/ท่าน มีรถรับ-ส่ง)	✓	แนะนำ	แนะนำ	Keisei Hotel Miramare หรือเทียบเท่า ★★★★★
6.	วัดอาซากุสะ - ถนนนากามิเตะ - แม่น้ำสุมิคะ - โตเกียวสกายทรี - ช้อปปิ้งออิออนมอลล์ - ทำอากาศยานนาริตะ - ทำอากาศยานสุวรรณภูมิ (บริการอาหารบนเครื่อง)	✓	แนะนำ	✈	
ขาไป	TG 622 BKK - KIX	เวลา 23.59น. - 07.30น.			
ขากลับ	TG 677 NRT - BKK	เวลา 17.25น. - 21.55น.			
สัมภาระโหลดใต้เครื่อง 20 KG. ถู้อินเครื่อง 7 KG. (อาจมีการเปลี่ยนแปลงขึ้นอยู่กับสายการบิน)					



**Day 1 ทำอากาศยานสุวรรณภูมิ - ทำอากาศยานคันไซ ญี่ปุ่น (บริการอาหารบนเครื่อง)**

20.30 น. คณะพร้อมกัน ณ ทำอากาศยานสุวรรณภูมิ อาคารผู้โดยสารระหว่างประเทศชั้น 4 สายการบิน การบินไทย โดยมีเจ้าหน้าที่บริษัทฯ คอยให้การต้อนรับ และอำนวยความสะดวกด้านเอกสารต่างๆ

23.59 น. ออกเดินทางสู่ ทำอากาศยานคันไซ ญี่ปุ่น โดยเที่ยวบิน TG 622





**Day 2** ท่าอากาศยานคันไซ นครโอซาก้า - ศาลเจ้าสุมิโยชิ - ปราสาทโอซาก้า - เอ็กซ์โปซิติ - ตึกชูโมะ - ย่านชินไซบาชิ -  
โดทงโบริ (หากต้องการเที่ยวไนท์เวิลด์ สตูดิโอ กรุณาแจ้งในวันจองจ่ายเพิ่ม 2,999บาท/ท่าน, เด็ก 4-11ปี 1,999บาท/ท่าน มีรถรับ-ส่ง)

07.30 น. เดินทางถึง ท่าอากาศยานคันไซ นครโอซาก้า (เวลาท้องถิ่นเร็วกว่าประเทศไทย 2 ชม.)

นำท่านสู่ **ศาลเจ้าสุมิโยชิ** ศาลเจ้าแห่งนี้ไม่ใช่แค่ด้านสถาปัตยกรรมที่ให้น่าสนใจ หากยังเป็นเพราะความศักดิ์สิทธิ์ของเทพคามิ (เทพเจ้าชินโต) ที่เชื่อว่าเมื่อสักการะแล้วจะเดินทางปลอดภัย แล้วยกออกจากอันตรายทั้งหลายทั้งปวง โดยเฉพาะในหมู่ชาวประมงและชาวเรือที่ให้ความนับถือเทพเจ้าองค์นี้มากๆ เห็นได้จากกรที่สามารรถเห็นศาลเจ้ารูปแบบนี้ได้ตามบริเวณใกล้ๆท่าเรือ

**ปราสาทโอซาก้า** สวนสาธารณะเชิงประวัติศาสตร์ขนาดใหญ่ที่ตั้งอยู่ใจกลางโอซาก้า เป็นแหล่งท่องเที่ยวยอดนิยมของผู้คนที่ชื่นชอบปราสาทญี่ปุ่น และนักท่องเที่ยวชาวต่างชาติ ปราสาทโอซาก้า ถูกสร้างขึ้นในช่วงครึ่งหลังของศตวรรษที่ 16 เพื่อเป็นที่พำนักของโทโยโทมิ ฮิเดโยชิ ผู้รวมญี่ปุ่นให้เป็นหนึ่งเดียวในสมัยนั้น ใช้เวลาตั้งแต่เริ่มก่อสร้างจนถึงเสร็จสมบูรณ์ยาวนานกว่า 16 ปี เป็นปราสาทขนาดใหญ่ที่กลายเป็นหนึ่งในสัญลักษณ์ของญี่ปุ่น (อิสระถ่ายภาพด้านนอก)







**เอ็กซ์โปซิติ** เป็นส่วนหนึ่งของสวนสาธารณะที่สร้างขึ้นเพื่อระลึกถึงงานเวิลด์เอ็กซ์โปประเทศญี่ปุ่น ที่จัดขึ้นเมื่อปี 1970 ตั้งอยู่ในเมืองซุอิตะ จังหวัดโอซาก้า มีเนื้อที่ทั้งหมดราว ๆ 172,000 ตารางเมตร โดยอยู่ด้านหน้าสถานีรถไฟ Bampaku-kinen-koen ภายในพื้นที่แห่งนี้ถูกเติมเต็มไปด้วยสถานที่เพื่อความบันเทิงมากมาย ภายใต้คอนเซ็ปต์ fusing the enjoyment of playing, learning, and discovering ซึ่งจะให้นักท่องเที่ยวได้รับความสนุกสนานและความสุขกลับบ้านไปตาม ๆ กัน

**เที่ยง! บริการอาหารกลางวัน ณ ภัตตาคาร**

นำท่านช้อปปิ้ง **ห้างโตทง พลาซ่า(ตึกซูโม)** ตั้งอยู่ในย่านชินไซบาชิ แหล่งช้อปปิ้งที่มีชื่อเสียงที่สุดในโอซาก้า เพิ่งเปิดตัวอย่างเป็นทางการไปเมื่อเดือนเมษายน 2017 นี้เอง ด้วยรูปแบบอาคารที่ทันสมัยบวกกับที่ตั้งซึ่งอยู่ติดกับถนนใหญ่ ทำให้มีความโดดเด่นสะดุดตา จนกลายเป็นจุดนัดพบแห่งใหม่ของย่านนี้ไปแล้ว และเป็นแหล่งช้อปปิ้งมอลล์ที่เน้นร้านค้าปลอดภาษี และเปิดทำการตั้งแต่เวลา 10.00-21.30 น. โดยบริเวณชั้น 1 จะเป็นร้านนาฬิกา, เครื่องประดับ, แวนดา, ร้านจำหน่ายสุรา และร้านอาหาร บริเวณชั้น 2 จะเป็นร้านเช่ากิโมโน, เครื่องสำอาง, โสม, ร้านจำหน่ายสินค้าเกี่ยวกับตัวการ์ตูน และห้องเรียนชงชา ส่วนบริเวณชั้น 3 จะเป็นร้านจำหน่ายยา และสินค้าเบ็ดเตล็ด







นำท่านช้อปปิ้ง ย่านชินไซบาชิ แหล่งช้อปปิ้งที่ใหญ่ที่สุดในโอซาก้า **โดทงโบริ** จุดเช็คอินยอดนิยมที่มีร้านค้า ร้านอาหาร แหล่งช้อปปิ้ง รวมระยะทางกว่า 2 กิโลเมตร

**ค่า!** เพื่อไม่เป็นการรบกวนเวลาช้อปปิ้งอิสระรับประทานอาหาร **ย่านโดทงโบริ**

พัก **Sarasa Hotel Namba** หรือเทียบเท่า







**(หากต้องการเที่ยวยูนิเวอร์ซัล สตูดิโอ กรุณาแจ้งในวันจองจ่ายเพิ่ม 2,999บาท/ท่าน, เด็ก 4-11ปี 1,999บาท/ท่าน มีรถรับ-ส่ง)**

**\*ตั๋ว Express เพิ่ม 2,399 บาท/ท่าน\***

เชิญท่านพบกับความอลังการซึ่งเต็มไปด้วยเสน่ห์แห่งตำนานและจินตนาการของการผจญภัย นับเป็นสวนสนุกแห่งแรกในเอเชียของ ยูนิเวอร์ซัล สตูดิโอส์ที่เปิดตัวอย่างยิ่งใหญ่อยู่ถึงการในปี 2001 แต่ไม่ธรรมดาด้วยความใหญ่โตแต่โซนอย่างน่าดึงดูดใจคนจำนวนมากสวนสนุกแห่งนี้แบ่งเป็นโซนต่างๆ ได้แก่

**New York :** การจำลองเป็นเมืองนิวยอร์กที่เป็นฉากของภาพยนตร์ดังหลายเรื่องอย่าง spider Man ที่จะมีเครื่องเล่นเด่นๆชื่อว่า Adventures of spider Man ที่นี้ยังมีโรงภาพยนตร์ 3 มิติที่จะทำให้เด็กๆฟินกับความเก่งของสไปเดอร์แมนกันเต็มๆ

**Hollywood :** โซนนี้ถือว่าครบเครื่องเรื่องฮอลลีวูดมากๆเหมือนยกอเมริกามาไว้ที่นี่ เครื่องเล่นโดนๆก็มีให้ได้หวาดเสียวกันอย่าง Holly wood Dream the Ride หรือใครอยากจะสัมผัสประสบการณ์ดูภาพยนตร์ที่นี่ก็มี โรงภาพยนตร์แบบ 4 มิติ ที่ได้สัมผัสแบบครบทุกประสาทสัมผัสที่เต็มรูปแบบมาตรฐานระดับโลก

**Jurassic Park :** ใครที่เคยดู Jurassic Park คงอดไม่ได้ที่อยากจะเข้ามาโลกที่มีไดโนเสาร์หลากหลายสายพันธุ์แบบในหนังบ้างใช่ไหมคะ รับรองว่ามาโซนนี้ใจแน่ค่ะ เพราะขนทัพเหล่าไดโนเสาร์มาเต็มทั้งกินพืชกินเนื้อ แถมยังสามารถตื่นเดินไปกับการล่องเรือหนีไดโนเสาร์ที่สุดจะหวาดเสียวด้วยการดึงจากความสูง 25 เมตร

**Minion Park :** ชนใหม่ล่าสุดที่เพิ่งเปิดตัวไปในวันที่ 21 เมษายน 2017 โดยมาแทนที่โซนของ Back To The Future นับเป็นโซนที่เรียกเสียงกรี๊ดกรี๊ดทั้งกับเด็กและผู้ใหญ่มากๆ ด้วยความน่ารักของเจ้ามินเนียนสีเหลืองตัวป่วนที่ซอบมากที่สุดก็น่าจะเป็นบ้านมินเนียนที่เหมือนในหนังเป๊ะๆ กิจกรรมก็มีให้เล่นสนุกกันตลอดทาง ที่สำคัญของฟรีเมียมน่ารักมากมาย







**Universal Wonderland :** เรียกได้เลยว่าเป็นโซนสุดโปรดของเด็กน้อยเลย เพราะได้รวมเอาการ์ตูนเรดเดอร์การ์ตูนสุดปังมาไว้รวมกันไม่ว่าจะเป็น เจ้าเหมียวสุดคิขุ Hello kitty หุ่นการ์ตูนจาก Sesame Street และเจ้าหมาจาวจอมป่วน Snoopy ยิ่งเครื่องเล่นนี้เหมือนออกมาให้เด็กๆ โดยเฉพาะน่ารักแบบขั้นสุด ถ้าเดินแล้วเหนื่อยก็ยังมีร้านอาหาร ร้านของกินเล่นให้ได้นั่งชิลกินกันเพลินๆ บอกได้เลยว่าถ้าเด็กมาโซนนี้มีอยู่ยาวๆ

**Lagoon :** ถ้าช่วงเด็กๆเคยดูการ์ตูนหรือนิทานปีเตอร์แพนแล้วอยากเห็นว่าของจริงจะเป็นยังไง มาโซนนี้เลยคะไม่ผิดหวังแน่ๆ แถมยังจะได้ดูโชว์อันน่าตื่นตาตื่นใจของปีเตอร์แพนและผองเพื่อนกันให้เพลินๆอีก

**Water World :** คนที่เคียดูภาพยนตร์เรื่อง water world เชื่อเลยว่ายังคงจดจำความมันส์ทะลุปรอทของหนังได้ดี แม้จะผ่านมานานแล้วหากก็ยังเป็นหนังในดวงใจของหลายๆคนอยู่จนถึงปัจจุบัน ซึ่งโซนนี้มีโชว์คู่ เต็ด เฝ็ด มันส์ที่สนุกไม่แพ้ในหนังเลย

**Amity Village (Jaws) :** เป็นโซนที่จำลองท้องทะเลตามเรื่อง Jaws ให้ผู้เล่นได้ล่องเรือผ่านฉลามตัวยักษ์ที่โผล่มาที่ใจหายว๊าบๆ ถึงจะเปียกไปซักนิดแต่ก็มีเสื้อกันฝนก็สบายหายห่วงพร้อมมันส์ไปได้แล้ว

**The wizarding World Harry Potter :** โซนยอดนิยมนี่หลายคนใฝ่ฝันถึงว่าครั้งหนึ่งต้องมาเจิมให้ได้ แน่แน่นอนว่าเหล่าสาวกพ่อมดน้อยแสร้พอทเตอร์ต้องร้องว้าวไปตลอดทางแน่ๆคะ แต่ละจุดนี่จงลองเอามาจากหนังได้สมจริงมากๆ เดินหลงเข้ามาไม่มีทางหลุดไปไหนง่ายๆ เพราะมุมถ่ายรูปอย่างเจ๋ง เอาแค่ปราสาทฮอกวอตส์นี่ก็ขโมยใจไปแล้วครึ่งดวง ยิ่งแต่ตัวเป็นพ่อมดแม่มดยิ่งอิน ตอนกลางคืนยิ่งฟินเพราะมีการเปิดไฟที่ปราสาทด้วยนะเออเร็ดมาๆๆ ที่สำคัญมีการเอาเทคโนโลยีล้ำๆมาใส่เพื่อความตระการตาด้วย







**Day 3 เกียวโต - ศาลเทพเจ้าอินาริ - นาโกย่า - ถนนช้อปปิ้งโอซุ - ชิซุโอกะ - โกเทมบะพรีเมียม เอาท์เล็ต - แชน่อนเซ็น**

**เช้า! บริการอาหารเช้า ห้องอาหารของโรงแรม**

นำท่านมุ่งหน้าเดินทางเข้า **เมืองเกียวโต** เพื่อนำท่านไปยัง **ศาลเทพเจ้าอินาริ** หรือที่บางคนเรียกกันว่าศาลเจ้าเสาแดง ศาลเจ้าสุนัขจิ้งจอก เป็นศาลเจ้าศาสนาชินโต สร้างขึ้นเพื่ออุทิศให้กับเทพเจ้า Inari เทพเจ้าแห่งการเพาะปลูก สร้างขึ้นในปี ค.ศ. 711 ตั้งอยู่ทางทิศใต้ของเกียวโต บริเวณเขานาริ ที่นี่เป็นหนึ่งในที่ที่ยาวอดคิของเกียวโต ด้วยเอกลักษณ์ของศาลเจ้าที่มีเสาโทริอิสีแดงนับพันต้น มากที่สุดกว่าศาลเจ้าอื่นๆ ในเกียวโต และยังเดินทางสะดวกด้วยการนั่งรถไฟมาลงที่สถานี Inari ออกจากสถานีก็เจอกับศาลเจ้าเลย รูปปั้นสุนัขจิ้งจอก ที่หน้าศาลเจ้า มีความเชื่อว่าเป็นผู้ส่งสารของเทพเจ้า

**เที่ยง! บริการอาหารกลางวัน ณ ภัตตาคาร**

นำท่านเดินทางสู่เมือง **นาโกย่า** อิสระช้อปปิ้ง **ย่านช้อปปิ้งโอซุ** มีอายุประมาณ 400 กว่าปี เป็นถนนการค้าที่มีชื่อเสียงและได้รับความนิยมจากนักท่องเที่ยวเป็นอย่างมากด้วยมนต์เสน่ห์ของบรรยากาศชานชนชั้นแรงงานแบบดั้งเดิม แม้ว่าย่านช้อปปิ้งโอซุจะมีพื้นที่ไม่มากนักแต่ก็มีร้านค้าน้อยใหญ่มากกว่า 1,200 ร้านค้าเรียงรายตลอดสองข้างทางยาว 1.7 กิโลเมตร ประกอบด้วยอาหารและสินค้าทันสมัยไม่ว่าจะเป็นน้ำหอม, เสื้อผ้า, เครื่องสำอาง และรองเท้าจากสารพัดยี่ห้อดังและที่สำคัญคือราคาถูกมาก นอกจากนี้แล้วยังเป็นแหล่งรวมอุปกรณ์อิเล็กทรอนิกส์, ชุดคอสเพลย์, การ์ตูนอะนิเมะและสินค้าอื่นๆ อีกมากมาย





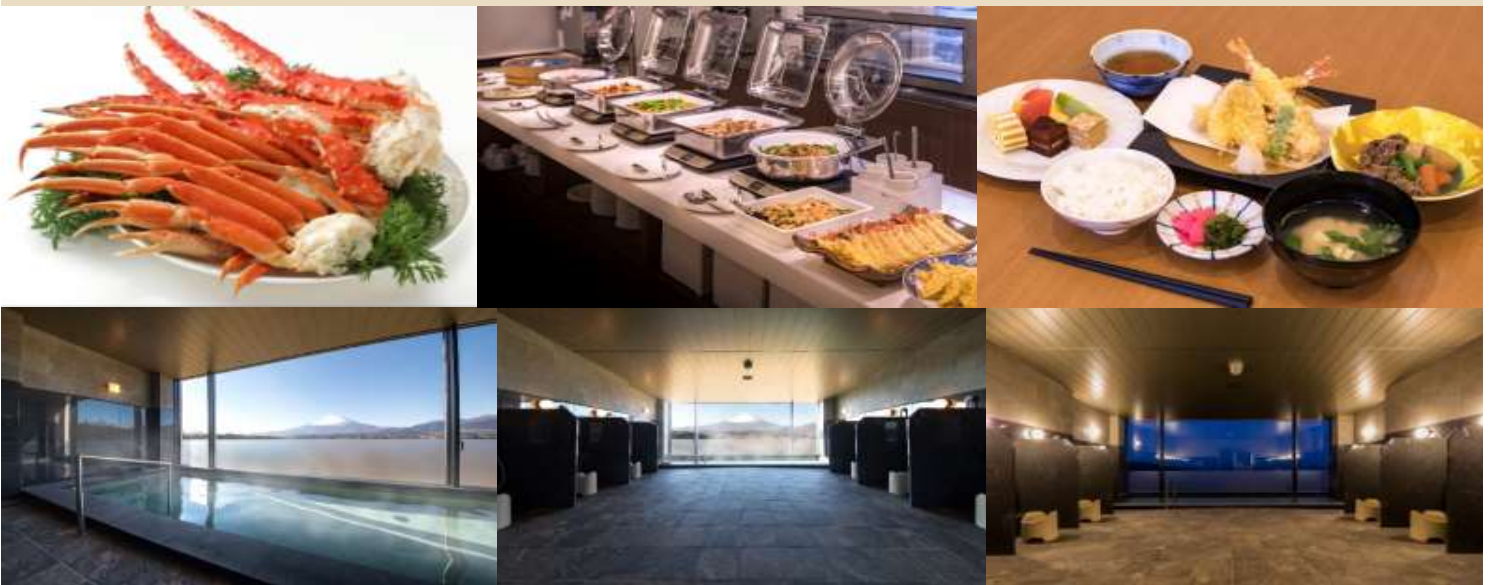


นำท่านเดินทางสู่ **ชิชูโอะกะ** อิสระช้อปปิ้ง **โกเทมมะพรีเมียม เอท์เล็ด** แหล่งช้อปปิ้งยอดนิยมประจำสถานที่ท่องเที่ยวรอบแนวภูเขาไฟฟูจิ ภายในมีร้านค้าแบรนด์เนมกว่า 210 ร้าน ศูนย์อาหารอีก 23 แห่ง ซึ่งแวดล้อมไปด้วยภูมิทัศน์ทางธรรมชาติสวยๆ ทั้งทะเลสาบ สวนดอกไม้ และภูเขาไฟฟูจิ

**ค่า!** บริการอาหารค่ำ **เซ็ทอาหารญี่ปุ่น นูฟเฟต์ชูชิ** (\*พิเศษ!! นูฟเฟต์ชาปู้ซึซึซึจ่ายเพิ่ม 1,999 บาท/ท่าน หากสนใจกรุณาแจ้ง ณ วันจอง)

หลังรับประทานอาหารให้ท่านได้ **แช่น้ำร้อนออนเซ็นธรรมชาติ** เพื่อผ่อนคลายความเมื่อยล้า จะทำให้ระบบหมุนเวียนโลหิต และให้ผิวพรรณสวย (แช่ครั้งละประมาณ 20 นาที ไม่ควรเกิน 1 ชั่วโมง)

พัก **Jusone Fujiyama** หรือเทียบเท่า







**Day 4** ภูเขาไฟฟูจิชั้น 5 - ศาลเจ้าโคมิตากะ - ศูนย์จำลองผ่านดินไหว - ทะเลสาบคาวากูจิโกะ - กระเช้าคาจิ คาจิ - หมู่บ้าน  
โอชิโนะฮักไก - โตเกียว - Duty Free - ซุปปิ้งชินจูกุ - ดิสนีย์ช้อปปิ้ง

**เช้า**🍷 บริการอาหารเช้า **ห้องอาหารของโรงแรม**

**ภูเขาไฟฟูจิชั้นที่ 5** หรือ Mt. Fuji 5th Station เป็นทั้งจุดชมวิวยอดนิยมสำหรับนักท่องเที่ยว และจุดเริ่มต้นในการเดินเท้าขึ้นไปสู่ยอดภูเขาไฟฟูจิ สำหรับบรรดานักปีนเขา ตั้งอยู่ที่จังหวัดยามานาชิ ประเทศญี่ปุ่น \*ขอสงวนสิทธิ์การเข้าชมในวันที่ไม่สามารถเข้าได้\*

**ศาลเจ้าโคมิตากะ** เป็นศาลเจ้าชินโตที่ตั้งอยู่ในบริเวณชั้น 5 ของภูเขาไฟฟูจิ แล่นมาร์คสำคัญของประเทศญี่ปุ่นซึ่งตั้งอยู่ในบริเวณจังหวัดชิซุโอะกะและจังหวัดยามานาชิ ศาลเจ้าแห่งนี้สร้างขึ้นตั้งแต่ค.ศ. 937 เพื่อบวงสรวง “เท็งงู” (Tengu) ปีศาจมุกยาวตามตำนานญี่ปุ่นที่เชื่อกันว่าเคยปกครองดินแดนบริเวณนี้มาก่อน ซึ่งคำว่า “โคมิตากะ” โดยนอกจากกิจกรรมยอดนิยมอย่างการสักการะเท็งงู และการซื้อเครื่องรางคิดไม้ติดมือกลับไปแล้ว ศาลเจ้าโคมิตากะยังเป็นจุดชมวิวก่ ๆ ที่คุณจะได้เห็นทะเลสาบคาวากูจิอันงดงามทอดตัวอยู่เบื้องล่างอีกด้วย







นำท่านเดินทางสู่ **ศูนย์จำลองแผ่นดินไหว FUJINO EKI** เป็นตัวแทนของการส่งข้อความไปถึงทุกคน ให้รับรู้ถึงผลกระทบจากภัยพิบัติแผ่นดินไหวและการระเบิดของภูเขาไฟภายในมีห้องจัดแสดงข้อมูลการประทุของภูเขาไฟจากทุกมุมโลก ห้องแสดงภาพแผ่นดินไหวห้องแสดงเหตุการณ์หลังแผ่นดินไหว ห้องจำลองแผ่นดินไหว ห้องอุทกภัย ห้องเขาวงกตกระຈะจกโซนถ่ายภาพกับภูเขาไฟฟูจิ โซนความรู้ต่างๆ และโซนช้อปปิ้งสินค้างานฝีมือญี่ปุ่นต่างๆเช่นมีดแบบดั้งเดิม ผลิตภัณฑ์เครื่องปั้นดินเผา เครื่องสำอาง และของฝากอีกมากมาย

**เที่ยง 12:00** บริการอาหารกลางวัน **เมนูยากินิคุ**

**ทะเลสาบคาวากูจิโกะ** เป็นหนึ่งใน 5 ทะเลสาบซึ่งตั้งอยู่บริเวณภูเขาไฟฟูจิ ถือเป็นทะเลสาบที่ได้รับความนิยมจากนักท่องเที่ยวมากที่สุดจากบรรดาทะเลสาบทั้งหมด ตั้งอยู่ที่จังหวัดยามานาชิ ประเทศญี่ปุ่น







นำท่านนั่ง **กระเช้าลาคาจิ** ระยะทาง 400 เมตร เชื่อมต่อชายฝั่งตะวันออกของทะเลสาบคาวาอูจิโกะ กับคาคไฟามิวโกะใกล้ยอดภูเขาเทนโจ (Mount Tenjo) สูงประมาณ 1,000 เมตรเหนือระดับน้ำทะเลที่มีทัศนียภาพอันงดงามของทะเลสาบด้านล่างร่วมกับภูเขาไฟฟูจิ นักท่องเที่ยวที่ต้องการความท้าทาย มีเส้นทางเดินป่าจากคาคไฟามิวโกะลงเนินไปยังสถานีกระเช้าด้านล่าง ใช้เวลา 30 นาที

**หมู่บ้านน้ำใส โอชิโนะ อักโก** คือหมู่บ้านเก่าแก่ในบริเวณทะเลสาบทั้ง 5 รอบภูเขาไฟฟูจิ ภายในหมู่บ้านมีบ่อน้ำศักดิ์สิทธิ์จำนวน 8 บ่อ แต่ละบ่อมีความใสสะอาดจนสามารถมองเห็นได้ถึงบริเวณก้นบ่อน้ำ ตั้งอยู่ในจังหวัดยามานาชิ ประเทศญี่ปุ่น







นำท่านเดินทางสู่ โตเกียว อิสระท่าน **ช้อปปิ้งสินค้าปลอดภาษีที่ DUTY FREE**

**ช้อปปิ้งชินจูกุ** (Shinjuku) ย่านชุมชนชั้นแนวหน้าของโตเกียวที่เต็มไปด้วยเสน่ห์มากมายไม่ว่าจะเป็น แหล่งช้อปปิ้งชั้นนำชื่อในโตเกียว แหล่งรวมช้อปปิ้งมอลล์ขนาดใหญ่และร้านขายส่งเครื่องใช้ไฟฟ้าที่ใหญ่ที่สุดในญี่ปุ่น ตลอดจนไปถึงเมืองแห่งอาหาร แหล่งรวมร้านกินดื่มและร้านอาหารหลากหลายช่วงราคา รวมถึง แหล่งท่องเที่ยวขึ้นชื่อ เมืองชินจูกุยังคงเปลี่ยนแปลงไม่หยุดนิ่ง การเปลี่ยนแปลงอย่างหนึ่งในปีนั้นก็คือการถือกำเนิดของ "**Disney FLAGSHIP TOKYO**" แฟล็กชิพสโตร์แห่งใหม่ของ Disney Store ที่ใหญ่ที่สุดในญี่ปุ่น

**ถ้า!** เพื่อไม่เป็นการรบกวนเวลาช้อปปิ้งอิสระรับประทานอาหาร **ย่านชินจูกุ**

พัก **Keisei Hotel Miramare** หรือเทียบเท่า







**Day 5 ตลาดปลาสึกิจิ - ย่านฮาราจูกุ - ศาลเจ้าเมจิ - ชิบูย่า** (หากต้องการเที่ยวโตเกียวดิสนีย์แลนด์ กรุณาแจ้งในวันจองจ่ายเพิ่ม 2,999บาท/ท่าน, เด็ก 4-11ปี 1,999บาท/ท่าน มีรถรับ-ส่ง)

**เช้า!** บริการอาหารเช้า **ห้องอาหารของโรงแรม**

**ตลาดปลาสึกิจิ** เป็นตลาดปลาและตลาดขายส่งที่ใหญ่ที่สุดในโลก ด้วยปริมาณการค้าขายอาหารทะเลสูงถึง 2,000 ตันต่อวัน แม้ตลาดปลาสึกิจิจะเป็นตลาดขายส่งอาหารที่สำคัญที่สุดของบรรดาร้านอาหารต่างๆในกรุงโตเกียว แต่ก็ถือเป็นแหล่งท่องเที่ยวขึ้นชื่อเป็นอย่างมากสำหรับนักท่องเที่ยว ทั้งการเปิดให้เข้าชมการประมูลปลาหน้าคอนเสิร์ตแบบจำกัดผู้เข้าชม รวมไปถึงมีร้านรวงมากมายที่รอให้นักท่องเที่ยวได้มาลิ้มลองอาหารทะเลสดๆ และมีอาหารทะเลแบบแปรรูปมากมายที่สามารถซื้อไปเป็นของฝากได้อีกด้วย

**ย่านฮาราจูกุ** เป็นย่านที่ขึ้นชื่อในด้านแฟชั่น และเป็นจุดกำเนิดของการสร้างสรรค์แฟชั่นชนิดต่างๆที่มีเอกลักษณ์เฉพาะตัว ซึ่งมีชื่อเสียงไปทั่วโลก ตั้งอยู่ในกรุงโตเกียว ประเทศญี่ปุ่น

**เที่ยง!** เพื่อไม่เป็นการรบกวนเวลาช้อปปิ้งอิสระรับประทานอาหาร







**ศาลเจ้าเมจิ** ศาลเจ้าที่สร้างขึ้นเพื่อสักการะพระจักรพรรดินีแห่งยุคเมจิ ที่ครองราชย์ ในสมัยปี 1867-1912 หลังจากที่พระจักรพรรดิเมจิ สิ้นพระชนม์ ผู้คนในโตเกียวต่างเรียกร้องที่อยากจะสร้างศาลเจ้าเพื่อใช้สักการะพระจักรพรรดินีเมจิ

**ย่านชิบูย่า** ถือได้ว่าเป็นศูนย์กลางของวัยรุ่น โดยเฉพาะอย่างยิ่งในด้านแฟชั่น มีแหล่งช้อปปิ้ง ห้างสรรพสินค้าขนาดใหญ่ ร้านค้า รวมทั้งช้อปปิ้งของแบรนด์ดังอยู่มากมาย นอกจากนั้นแล้วก็ยังมีร้านอาหารและแหล่งบันเทิงอย่างครบครัน มีผู้คนทั้งชาวญี่ปุ่นและนักท่องเที่ยวต่างชาติเดินขวักไขว่อยู่ตลอดทั้งวัน

**ค่า!** เพื่อไม่เป็นการรบกวนเวลาช้อปปิ้งอิสระรับประทานอาหาร

พัก **Keisei Hotel Miramare** หรือเทียบเท่า







(หากต้องการเที่ยวโตเกียวดิสนีย์แลนด์ กรุณาแจ้งในวันจองจ่ายเพิ่ม 2,999บาท/ท่าน, เด็ก 4-11ปี 1,999บาท/ท่าน มีรถรับ-ส่ง)

**โตเกียวดิสนีย์แลนด์** เชิญท่านพบกับความอลังการซึ่งเต็มไปด้วยเสน่ห์แห่งตำนานและจินตนาการของการผจญภัย ใช้ทุนในการก่อสร้าง 600 ล้านเยน โดยการถมทะเล ท่านจะได้พบสัมผัสกับเครื่องเล่นในหลายรูปแบบ เช่น



- ทำทายความมันส์เหมือนอยู่ในอวกาศไปกับ SPACE MOUNTAIN
- ระทึกขวัญกับ HAUNTED MANSION บ้านผีสิง
- นั่งเรือผจญภัยในป่ากับ JUNGLE CRUISE
- ตะลุยอวกาศไปกับ BUZZ LIGHTYEAR'S ASTRO BLASTERS

เข้าไปอยู่ในโลกแห่งจินตนาการกับการ์ตูนที่ท่านชื่นชอบของ WALT DISNEY เช่น มิกกี้เมาส์, มินนี่เมาส์, โดนัลด์คัก ฯลฯ หรือ ช้อปปิ้งซื้อของที่ระลึกภายในสวนสนุกอย่างจุใจและอีกมากมายที่รอท่านพิสูจน์ความมันส์กันอย่างเต็มที่ ให้ท่านได้สนุกสนานต่อกับเครื่องเล่นนานาชนิดอย่างจุใจ







Day 6 วัดอาซากุสะ - ถนนนากามิสะ - แม่น้ำซูมิดะ - โตเกียวสกายทรี - ช้อปปิ้งอโอมอลล์ - ทำอากาศยานนาริตะ -  
ทำอากาศยานสุวรรณภูมิ (บริการอาหารบนเครื่อง)

เช้า🍀 บริการอาหารเช้า ห้องอาหารของโรงแรม

**วัดอาซากุสะ** วัดที่มีประตูและโคมแดงขนาดยักษ์โดดเด่น เป็นจุดถ่ายรูปห้ามพลาดของคนที่มาเที่ยวย่านอาซากุสะของโตเกียว คนไทยเรียกกันจนติดปากว่าวัดอาซากุสะ แถมตัวอักษรคันจิของชื่อวัดก็เป็นตัวเดียวกันกับชื่อย่านอาซากุสะแต่อ่านออกเสียงต่างกัน

**ถนนนากามิสะ** หรือที่หลายคนรู้จักกันว่า ถนนช้อปปิ้งนากามิสะ แค่นี้ก็ชัดเจนแล้วล่ะค่ะว่าสายช้อปปิ้งต้องชอบแน่ๆ โดยถนนสายนี้รับรองว่าถ้าจะเดินทางมาวัดเซนโซจิ หรือวัดอาซากุสะต้องได้ผ่านมาแวะกันซัวร์ เพราะเป็นทางเดินทอดยาวจากถนนหลักที่รວังเข้าสู่พื้นที่ภายในของวัดนั้นแหละค่ะเนื่องจากวัดอาซากุสะเป็นวัดยอดนิยมของโตเกียวจึงทำให้ถนนเส้นนี้เป็นถนนเส้นที่คึกคักเกือบตลอดเวลา







**เที่ยง📍** เพื่อไม่เป็นการรบกวนเวลาช้อปปิ้งอิสระรับประทานอาหาร **ย่านอาซากุสะ**

**แม่น้ำสุมิตะ** เป็นแม่น้ำที่ไหลผ่านเมืองโตเกียว ออกสู่อ่าวโตเกียว โดยเป็นแม่น้ำที่แยกออกมาจากแม่น้ำอารากาวะ ที่ไหลผ่านจังหวัดไซตามะ ซึ่งอยู่ทางเหนือของโตเกียว

จากนั้นนำท่านเดินทางสู่ **โตเกียวสกายทรี TOKYO SKY TREE** คือหอโทรทัศน์โตเกียวสกายทรี ซึ่งตั้งอยู่ใจกลางของ Sumida City Ward ไม่ไกลจากวัดอาซากุสะมากนักแบบเดินมาก็ยังไหว ซึ่งเป็นหอที่เพิ่งสร้างขึ้นใหม่และยังเป็นเหมือนแลนด์มาร์คสำคัญอีกแห่งหนึ่งของเมืองโตเกียวเลยทีเดียวได้ ไม่ว่าจะเพราะความสูงของตึกที่ท้าวานทุกตึกด้วยความสูงมากถึง 634 เมตร โตเกียวสกายทรีถูกแบ่งเป็นสองชั้น โดยชั้นแรกสูง 350 เมตร และชั้นบนสูง 450 เมตร เป็นจุดชมวิวเมืองโตเกียวที่สวยงามที่สุดอีกจุดหนึ่งเนื่องจากสามารถชมวิวดูได้รอบทิศ 360 องศา โดยได้รับการยอมรับให้โตเกียวสกายทรีเป็นตึกที่สูงที่สุดในญี่ปุ่น ที่กินเที่ยวช้อปปิ้งอยู่ในตึกแห่งนี้ครบครันรวมทั้งยังมีคาวเอเรียมอยู่ในนั้นอีกด้วย (**อิสระถ่ายภาพด้านนอก**)

**AEON MALL (อโชนมอลล์)** เป็นศูนย์การค้าช้อปปิ้งที่มีสาขามากมายทั่วญี่ปุ่น นอกจากจะจัดจำหน่ายสินค้าทุกประเภท เช่น ของใช้ในชีวิตประจำวัน เครื่องสำอาง แฟชั่น และสัตว์เลี้ยงแล้ว ยังมีสิ่งบันเทิงต่างๆ เช่น โรงภาพยนตร์ ให้ได้เพลิดเพลินกันอีกด้วย ภายในสว่าง ทางเดินกว้าง และเพดานสูง ทำให้รู้สึกปลอดโปร่งโล่งสบาย พื้นที่ขนาดใหญ่มีการจัดร้านค้าเดินได้สะดวกสบาย ช้อปสินค้าสุดฮิตได้ทันใจ AEON MALL ตอบสนองความต้องการในการช้อปปิ้งที่หลากหลาย เหมาะกับผู้คนทุกเพศทุกวัย หากไปที่ AEON MALL รับรองว่าคุณจะได้สนุกกับการช้อปปิ้งและสัมผัสวิถีชีวิตแบบญี่ปุ่นด้วย







นำท่านเดินทางสู่ **ท่าอากาศยานนริตะ** เพื่อเดินทางกลับสู่กรุงเทพฯ ระหว่างนั้นทุกท่านยังสามารถช้อปปิ้ง เลือกซื้อของฝาก ของที่ระลึกได้ภายในสนามบิน

17.25 น. เห็นฟ้าสู่ กรุงเทพฯ โดย สายการบินการบินไทย เที่ยวบินที่ TG 677

21.55 น. เดินทางกลับถึง สนามบินนานาชาติสุวรรณภูมิ โดยสวัสดิภาพ พร้อมความทรงจำสุดประทับใจ

หมายเหตุ : บริษัทฯ ขอสงวนสิทธิ์ในการเปลี่ยนแปลงโปรแกรมทัวร์ โรงแรม ร้านอาหารตามความเหมาะสมเพื่อให้สอดคล้องกับสายการบิน สภาพอากาศ การจราจร ณ วันที่เดินทาง ทั้งนี้เราจะคำนึงถึงลูกค้าส่วนใหญ่เป็นหลัก

หากลูกค้าท่านใดที่ต้องออกตัวภายใน (เครื่องบิน รถทัวร์ รถไฟ) กรุณาสอบถามเจ้าหน้าที่ก่อนทำการออกตัว เนื่องจากสายการบินอาจมีการปรับเปลี่ยนไฟท์ หรือ เวลาบิน

### อัตราค่าบริการ

กำหนดการเดินทาง	ผู้ใหญ่ พัก2-3ท่าน/ห้อง (ราคาต่อท่าน)	เด็กอายุต่ำกว่า 12 ปี ไม่มีเตียง (ราคาต่อท่าน)	พักเดี่ยวเพิ่ม (ราคาต่อ ท่าน)
8 – 13 ตุลาคม 65 (วันคล้ายวันสวรรคต)	49,777.-	47,777.-	9,777.-
23 – 28 พฤศจิกายน 65	47,777.-	45,777.-	9,777.-
30 พฤศจิกายน – 05 ธันวาคม 65 (วันพ่อแห่งชาติ)	49,777.-	47,777.-	9,777.-
07 – 12 ธันวาคม 65 (วันรัฐธรรมนูญ)	51,777.-	49,777.-	9,777.-





## ขั้นตอนการเข้าประเทศญี่ปุ่น

### ทำเรื่องขอ VISA เอกสารที่ต้องเตรียม

1. หนังสือเดินทาง มีอายุใช้งานเหลือมากกว่า 6 เดือน นับจากวันเดินทางกลับ และมีหน้าว่างที่ไม่มีตราประทับมากกว่า 2 หน้าขึ้นไป
2. เซ็นชื่อตามหนังสือเดินทาง ในแบบสอบถามยื่นขอวีซ่า(ไม่ต้องกรอกรายละเอียด)
3. รูปถ่าย ขนาด 2 x 2 นิ้ว พื้นหลังขาว 2 ใบ
4. ทะเบียนบ้าน ฉบับจริง หรือคัด (ทร14/1)ที่สำนักงานเขต หรือ อำเภอ
5. สำเนาบัตรประจำตัวประชาชน
6. ผู้เดินทางที่ได้เปลี่ยนชื่อ-สกุล หลังจากเดินทางไปประเทศญี่ปุ่นครั้งที่แล้ว ให้เตรียมเอกสารใบเปลี่ยนชื่อ-สกุล ใบสำคัญการสมรส ใบสำคัญการหย่า ฉบับจริง หรือ คัดที่สำนักงานเขต หรือ อำเภอ
7. สมุดบัญชีเงินฝากธนาคารฉบับจริงอัปเดตล่าสุด พร้อมถ่ายสำเนาทุกหน้า
8. เอกสารรับรองการทำงาน (เป็นภาษาอังกฤษ)
  - 8.1 ในกรณีที่ผู้ยื่นเป็นพนักงาน หรือข้าราชการ ให้แสดงหนังสือรับรองการทำงานจากหน่วยงานที่สังกัด (ให้ระบุตำแหน่ง วันเริ่มทำงาน อัตราเงินเดือน และระยะเวลาวันลาพักร้อน)
  - 8.2 ในกรณีที่ประกอบธุรกิจส่วนตัว ให้แสดงหนังสือรับรองการจดทะเบียนบริษัท หรือทะเบียนการค้าจากกระทรวงพาณิชย์
  - 8.3 กรณีนักเรียนนักศึกษาให้แสดงหนังสือรับรองสถานภาพการเป็นนักเรียนนักศึกษา (เอกสารทุกอย่างจะต้องออกไม่เกิน 3 เดือน กรณีที่ผู้ยื่นประกอบอาชีพอิสระ: กรุณาแจ้งเจ้าหน้าที่)
9. ใบรับรองผลตรวจเป็นลบเป็นภาษาอังกฤษแบบ RT-PCR ภายใน 72 ชั่วโมงก่อนออกเดินทาง
10. เดินทางถึงญี่ปุ่น ไม่ต้องตรวจหาเชื้อ ไม่ต้องกักตัว ไม่ต้องแสดงผลการฉีดวัคซีนที่เกี่ยวข้องตามโปรแกรมทัวร์ได้เลย





**\*\*ราคาทัวร์ไม่รวมตั๋วเครื่องบิน(กรณีจอยแลนด)คิดท่านละ: 33,777 บาท\*\***

**\*\*เด็กอายุไม่เกิน 2 ปี ณ วันเดินทางกลับราคา 8,777 บาท เกิน 2 ปี มีเพียงคิดราคาปกติ\*\***

อัตราค่าบริการนี้สำหรับผู้เดินทาง 15 ท่านขึ้นไป หากไม่ครบตามจำนวนขอสงวนสิทธิ์  
เลื่อน การเดินทางหรือ เก็บค่าบริการเพิ่ม เพื่อให้คุณออกเดินทาง ตามความต้องการ

**\*\* ค่าบริการข้างต้นยังไม่รวม\*\***

**ค่าทิปคนขับรถ ค่าหัวหน้าทัวร์ และมิกคฤเทศก์ท้องถิ่น2,000บาท/ ทริป/ ท่าน**  
**(ขอสงวนสิทธิ์เก็บในวันเช็คอินก่อนเดินทาง)**

## เงื่อนไขการชำระเงิน

- กรุณาชำระเงินมัดจำ 25,000 บาท ภายใน 3 วันนับจากวันจอง พร้อมสำเนาหนังสือเดินทาง
- การจ่ายส่วนที่เหลือทั้งหมด กรุณาชำระก่อนการเดินทาง 30 วัน
- กรณีลูกค้าที่เดินทางไปไม่ได้สามารถแจ้ง เลื่อน การเดินทางได้ 1 ครั้ง ภายใน 90 วัน และต้องแจ้งให้ทราบไม่น้อยกว่า 45 วัน ก่อนวันเดินทาง หรือ แจ้ง เปลี่ยน ผู้เดินทางโดยต้องแจ้งไม่น้อยกว่า 21 วัน ก่อนเดินทาง (สำหรับผู้ที่มิวีซ่าแล้ว) และแจ้งไม่น้อยกว่า 30 วัน ก่อนวันเดินทาง( สำหรับผู้ที่ต้องทำวีซ่าใหม่)

**หมายเหตุ : ระบบจะทำการยกเลิกการจองโดยอัตโนมัติ หากไม่ได้รับการชำระภายในวันที่กำหนด**





## อัตราค่าบริการนี้รวม



- ค่าตั๋วเครื่องบินไป - กลับ Economy Class รวมน้ำหนักกระเป๋าตามที่ระบุไว้ในรายการ และค่าภาษีสนามบินทุกแห่ง



- ค่าโรงแรมที่พัก ห้องละ 2-3 ท่าน, ค่าอาหาร, ค่าเข้าชม และค่ายานพาหนะทุกชนิด (ตามที่ระบุไว้ในรายการ)



- ค่าประกันภัยการเดินทางวงเงินท่านละ 2,000,000บาท เจือ้นไขตามกรมธรรม์



- ค่าธรรมเนียมวีซ่า

## อัตราค่าบริการนี้ไม่รวม



- ค่าใช้จ่ายส่วนตัวนอกเหนือจากที่ระบุไว้ในรายการ เช่น - ค่าทำหนังสือเดินทาง - ค่าอาหาร-เครื่องดื่ม,มินิบาร์ห้อง, ค่าโทรศัพท์, ค่าอินเทอร์เน็ต



- ค่าตรวจหาเชื้อ COVID - 19 ทุกรูปแบบ และค่าโรงแรมกักตัว ASQ (ถ้ามี)



- ค่าภาษีมูลค่าเพิ่ม 7% ภาษีหัก ณ ที่จ่าย 3% (กรณีต้องการใบเสร็จ-ใบกำกับภาษี) และค่าภาษีน้ำมันที่ทางสายการบินเรียกเก็บเพิ่มเติมอีก



- ค่าทิปคนขับรถ หัวหน้าทัวร์ และมัคคุเทศก์ท้องถิ่น





## เงื่อนไขการยกเลิก หรือ เลื่อนการเดินทาง หรือ เปลี่ยนผู้เดินทาง

- ยกเลิกการเดินทาง ขอสงวนสิทธิ์ในการคืนเงินมัดจำทุกกรณี
- ยกเลิกก่อนการเดินทาง 15 - 29 วัน เก็บค่าบริการ 50% ของราคาทัวร์ และค่าใช้จ่ายที่เกิดขึ้นจริง
- ยกเลิกก่อนการเดินทาง 1 - 14 วัน ขอสงวนสิทธิ์เก็บค่าบริการเต็มจำนวนของราคาทัวร์
- เลื่อนการเดินทาง แจ้งเลื่อนได้ 1 ครั้ง ภายใน 90 วันและต้องแจ้งให้ทราบไม่น้อยกว่า 45 วันก่อนวันเดินทาง
- เปลี่ยนผู้เดินทาง ต้องแจ้งให้ทราบไม่น้อยกว่า 21 วันก่อนวันเดินทาง (สำหรับผู้ที่มิใช่เช่าแล้ว) และไม่น้อยกว่า 30 วันก่อนวันเดินทาง(สำหรับผู้ที่ต้องทำวีซ่าใหม่)

## เงื่อนไขและข้อกำหนดในการรับบริการ

1. บริษัทฯ ขอสงวนสิทธิ์ไม่รับท่านผู้เดินทางที่มีความประสงค์จะลักลอบเข้าประเทศ หรือเพื่อการอื่นใดอันมิใช่การท่องเที่ยว
2. บริษัทฯ ขอสงวนสิทธิ์ไม่คืนเงินค่าธรรมเนียมการยื่นวีซ่า หากมีการยื่นวีซ่าแล้ว ท่านไม่ได้ร่วมเดินทางหรือถูกปฏิเสธการเข้า-ออกจากประเทศใดๆ
3. บริษัทฯ ขอสงวนสิทธิ์ไม่รับผิดชอบค่าเสียหายจากความผิดพลาดในการสะกดชื่อ นามสกุล คำนำหน้าชื่อ เลขที่หนังสือเดินทาง และอื่นๆ เพื่อใช้ในการจองตั๋วเครื่องบิน ในกรณีที่ลูกค้ามิได้ส่งหน้าหนังสือเดินทางให้กับทางบริษัทฯ พร้อมการชำระเงินมัดจำ
4. บริษัทฯ ขอสงวนสิทธิ์ไม่รับผิดชอบใดๆ ต่อความเสียหายหรือค่าใช้จ่ายใดๆ ที่เพิ่มขึ้นของนักท่องเที่ยวที่มีได้เกิดจากความผิดพลาดของทางบริษัทฯ เช่นภัยธรรมชาติ การจลาจล การเมือง อุบัติเหตุ ความเจ็บป่วย ความสูญหายหรือเสียหายของสัมภาระ: หรือการบริการของสายการบิน เป็นต้น
5. บริษัทฯ ขอสงวนสิทธิ์ในการปรับราคาค่าบริการเพิ่มขึ้นในกรณีที่มีการเปลี่ยนแปลงอัตราแลกเปลี่ยนเงินตราต่างประเทศ ค่าตั๋วเครื่องบินค่าภาษีเชื้อเพลิง การเปลี่ยนแปลงเที่ยวบิน ฯลฯ  
( อัตราค่าบริการนี้คำนวณจากอัตราแลกเปลี่ยนเงินตราต่างประเทศ ณ วันที่ทางบริษัทฯ เสนอราคา )
6. บริษัทฯ ขอสงวนสิทธิ์ในการยกสิทธิ์ประโยชน์ของท่านที่จองทัวร์ไว้แล้ว แต่ไม่ชำระเงินมัดจำภายในระยะเวลาที่กำหนด
7. ตำแหน่งที่นั่งบนเครื่องบินเป็นไปตามเงื่อนไขตั๋วเครื่องบินแบบหมู่คณะของสายการบินต่างๆ บริษัทฯ ไม่สามารถเลือกตำแหน่งที่นั่งได้เอง
8. มีบุคคล หรือพนักงานตัวแทนของทางบริษัทฯ ไม่มีอำนาจในการให้คำสัญญาใดๆแทนบริษัทฯ และไม่รับฝากสิ่งของใดๆ ทั้งสิ้น

เมื่อท่านจองทัวร์และชำระเงินมัดจำแล้ว หมายถึงท่านยอมรับข้อตกลงและเงื่อนไขของบริษัทฯ แจ้งแล้วข้างต้น โปรดอ่านข้อมูลรายการทัวร์ทุกครั้งก่อนทำการจอง หากมีข้อสงสัยกรุณาสอบถามเจ้าหน้าที่ก่อนทำการจอง





Allianz  Travel

## เงื่อนไขกรมธรรม์ ชิปฮอบ (รวมอยู่ในราคาทัวร์)



1. การสูญเสียชีวิต/อวัยวะจากอุบัติเหตุ	
-ผู้เอาประกันที่มีอายุตั้งแต่ 16 ปี จนถึง 75 ปี	1,500,000
-ผู้เอาประกันที่มีอายุน้อยกว่า 16 ปีหรือมากกว่า 75 ปี	750,000
2. ค่ารักษาพยาบาลในต่างประเทศ(ต่อเหตุการณ์สำหรับแผนรายปี)	2,000,000
-ค่ารักษาพยาบาลต่อเนื่องในประเทศไทย (ภายใน 30 วัน นับจากวันที่เดินทางมาถึงประเทศไทย)	200,000
-คุ้มครองค่าใช้จ่ายค่ารักษาพยาบาลในประเทศไทย กรณียังไม่เคยรักษาในต่างประเทศมาก่อน (ภายใน 7 วัน นับจากวันที่เดินทางมาถึงประเทศไทย)	50,000
3. ความรับผิดชอบตามกฎหมายต่อบุคคลภายนอก	500,000
4. การยกเลิกหรือการเลื่อนการเดินทาง	50,000
5. การเคลื่อนย้ายเพื่อการรักษาพยาบาลฉุกเฉิน และการเคลื่อนย้ายกลับประเทศและการส่งศพกลับประเทศ	4,000,000
6. การชดเชยค่าโทรศัพท์กรณีฉุกเฉิน	500
7. การจี้ยานพาหนะขนส่งสาธารณะ	50,000
(สำหรับการจี้ยานพาหนะขนส่งสาธารณะทุก 12 ชั่วโมงเต็ม)	5,000





# จองรถรับส่ง สนามบิน

เที่ยวสบายใจ หมดกังวลเรื่องรถ

ไม่ต้องงวนหาที่จอดให้เสียเวลา

ไปเที่ยวที่วันก็ได้ หมดกังวลเรื่องค่าจอด

**1,499.-/เที่ยว**

**จำกัด 6 ที่นั่ง**

(ขึ้นอยู่กับสถานที่ปลายทาง)



รถใหม่ กว้างขวาง นั่งสบาย  
สะอาด ปลอดภัย ตรงเวลา



## เงื่อนไขการจองรถรับ - ส่ง สนามบิน

1,499บ./เที่ยว(ระยะทางไม่เกิน 40 กม. นับจากจุดรับ-ส่ง)

- 1. แจ้งการใช้บริการขอรับ-ส่ง สนามบิน ไม่น้อยกว่า 7 วันก่อน การเดินทาง
- 2. กรณีจุดนัดพบที่สนามบิน เจ้าหน้าที่จะรอพบลูกค้าเป็น เวลา 120 นาที นับจากเวลาเครื่องบินถึงสนามบิน กรณีไม่พบลูกค้าและไม่สามารถติดต่อได้ทางบริษัทฯ ขอสงวนสิทธิ์ในการปล่อยรถ
- 3. บริษัทฯ ขอสงวนสิทธิ์กรณีเกิดการล่าช้า หรือเหตุสุดวิสัยที่ไม่สามารถเข้ารับ ได้ตามกำหนดอันมีสาเหตุจากการปิดถนน น้ำท่วมหรือก่อการร้าย
- 4. การรอรับจากที่พัก เจ้าหน้าที่จะรอที่สถานที่นัดหมายตามเวลานัดรับกรณี ไม่พบลูกค้า และไม่สามารถติดต่อได้ทางบริษัทฯ ขอสงวนสิทธิ์ในการปล่อยรถ
- 5. กรณีแจ้งยกเลิก กรุณาแจ้งล่วงหน้า ไม่น้อยกว่า 3 วัน ก่อนวันเดินทาง





# สินค้าพร้อมส่ง

## ลดสูงสุด 70%



<p>มาร์คหน้าเร่ ซากุระ: 23ml</p> <p><b>57.-/ชิ้น</b></p> <p>SJS-15</p>	<p>มาร์คหน้าเร่ ไซเม็ก 23ml</p> <p><b>57.-/ชิ้น</b></p> <p>SJS-16</p>	<p>ลิปมันสี Rose Pink SPF20 PA++</p> <p><b>107.-/ชิ้น</b></p> <p>SJP-15</p>	<p>Black Caviar Aura 3-Step Mask 30ml</p> <p><b>117.-/ชิ้น</b></p> <p>SKK-04</p>
<p>Stem Cell Glow 3-Step Mask 30ml</p> <p><b>117.-/ชิ้น</b></p> <p>SKK-03</p>	<p>Senka Perfect Whip Foam 120g</p> <p><b>147.-/ชิ้น</b></p> <p>SJP-01</p>	<p>โฟมล้างหน้า เซนกะ สีขาว 120g</p> <p><b>167.-/ชิ้น</b></p> <p>SJP-02</p>	<p>โฟมล้างหน้า เซนกะ สีชมพู 120g</p> <p><b>167.-/ชิ้น</b></p> <p>SJP-03</p>
<p>ครีมกันแดด Biore SPF 50 + PA ++++ 40ml</p> <p><b>177.-/ชิ้น</b></p> <p>SJM-06</p>	<p>แผ่นก้ำความสะอาดเลนส์ Kobayashi (0.40kg)</p> <p><b>197.-/ชิ้น</b></p> <p>SJP-16</p>	<p>วิตามินซี DHC 600mg 1000mg</p> <p><b>227.-/ชิ้น</b></p> <p>SJV-16</p>	<p>HAda Labo น้ำมู สีขาว 140ml</p> <p><b>247.-/ชิ้น</b></p> <p>SJP-10</p>
<p>Hatomugi Skin Conditioner Lotion 1000ml</p> <p><b>277.-/ชิ้น</b></p> <p>SJP-15</p>	<p>HAda Labo น้ำมู สีขาว 170ml</p> <p><b>287.-/ชิ้น</b></p> <p>SJF-13</p>	<p>HAda Labo น้ำมู สีน้ำเงิน 140ml</p> <p><b>297.-/ชิ้น</b></p> <p>SJP-11</p>	<p>Tiana girl อายไลน์เนอร์ สีฟ้า 140ml</p> <p><b>297.-/ชิ้น</b></p> <p>SJP-17</p>
<p>Kissme มาสคาร่า สีดำ</p> <p><b>297.-/ชิ้น</b></p> <p>SJM-14</p>	<p>Kissme มาสคาร่า สีดำ</p> <p><b>297.-/ชิ้น</b></p> <p>SJM-13</p>	<p>โฟมล้างหน้า น้ำมูมา 150g</p> <p><b>317.-/ชิ้น</b></p> <p>SJS-04</p>	<p>โฟมล้างหน้า กุชช่าไฟ 150g</p> <p><b>317.-/ชิ้น</b></p> <p>SJS-01</p>
<p>LAbo Lobo เนคชั่น 100ml</p> <p><b>487.-/ชิ้น</b></p> <p>SJM-17</p>	<p>Aqua Active O2 Bubble Pack 100ml</p> <p><b>1,177.-/ชิ้น</b></p> <p>SKK-07</p>	<p>Multi Solution Peeling Gel 150ml</p> <p><b>1,177.-/ชิ้น</b></p> <p>SKK-05</p>	<p>ครีมลดริ้วรอย 30g</p> <p><b>1,197.-/ชิ้น</b></p> <p>SJS-11</p>
<p>Q10 collagen</p> <p><b>4,777.-/ชิ้น</b></p> <p>SJV-08</p>	<p>ยังมีสินค้าคุณภาพนำเข้าจากญี่ปุ่นและเกาหลีอีกมากมาย ดูสินค้าเพิ่มเติม กรุณาติดต่อเจ้าหน้าที่</p>		







## รายละเอียดชำระค่าบริการ



ธนาคารสกรไทย  
เลขที่บัญชี 638-2-13354-8  
ชื่อบัญชี นายประทีป โควิสุทธิ์



ธนาคารไทยพาณิชย์  
เลขที่บัญชี 120-2-42387-2  
ชื่อบัญชี นายประทีป โควิสุทธิ์



ธนาคารกรุงเทพ  
เลขที่บัญชี 053-7-01842-6  
ชื่อบัญชี นายประทีป โควิสุทธิ์

**\*\*\*หากเป็นบัญชีอื่นที่ไม่ใช่ นายประทีป โควิสุทธิ์ บริษัทจะไม่รับผิดชอบใดๆทั้งสิ้น\*\*\***