



BT-IST46_TK_NOV-DEC 2022

BT-IST046_TK

TURKISH AIRLINES

คอนเฟิร์ม 15 ท่านออกเดินทาง

มหัศจรรย์ **TÜRKIYE**
บินตรงสู่อิสตันบูล

*ราคานี้รวมภาษีมูลค่าเพิ่ม 7%

ราคาเริ่มต้น **3 6 9 9 9**

8 วัน 5 คืน **เดินทาง พ.ย.65 เป็นต้นไป**

ฟรี!!
น้ำหนักกระเป๋า 20 kg.

TURKISH AIRLINES

พักรับประทานอาหาร 1 คืน

Trojan horse

Pamukkale

บินตรง + บินภายใน 1 ครั้ง
เที่ยวดินแดน 2 ทวีป • นั่งบอลูน ชมเมืองคัปปาโดเกีย
• ปามุกคาล์ • วิหารเซนต์โซเฟีย • ม้าไม้เมืองทรอย
พิเศษ!! ชมโชว์ Belly Dance



BT-IST46_TK_NOV-DEC 2022

BT-IST046 TK

มหัศจรรย์
TÜRKIYE
บินตรงสู่อิสตันบูล

- ✓ เที่ยวดินแดน 2 ทวีป
- ✓ นั่งบอลูน ชมเมืองคปปาโดเกีย
- ✓ พิเศษ!! ชมโชว์ Belly Dance

Trojan horse

Pamukkale

พิเศษ! ไอ้จิม TURKISH ICE CREAM MADO | TURKISH DELIGHT

8 วัน 5 คืน

เดินทาง พ.ย. 85 เป็นต้นไป



อาหาร : 16 มื้อ



โรงแรม : 5 ดาว



FLIGHT : TK65

BKK 22.55 → — IST 05.45



FLIGHT : TK2009

NAV 21.30 → — IST 22.50

FLIGHT : TK68

IST 01.50 → — BKK 14.55

สถาปัตยกรรม



กิจกรรม



รสนมชาติ



ช้อปปิ้ง



วันที่	โปรแกรมการท่องเที่ยว	อาหาร		
		เช้า	กลางวัน	เย็น
1	• สุวรรณภูมิ กรุงเทพฯ			
2	• อิสตันบูล • พระราชวังทอปกาปี • อิปโปกโรม • บลูมอสก์ • ฮายาโซฟีอา • ตลาดแกรนด์บาซาร์ • จุดชมวิว Pierre loti hill	🍴	🍴	🍴
3	• พระราชวังโดลมาบาห์เซ่ • ซ่องแคบบอสฟอรัส • เมืองชานักคาเล่	🍴	🍴	🍴
4	• เมืองชานักคาเล่ • เมืองโบราณทรอย • บำไม่เมืองทรอย • เมืองคูซาดาสี • Turkish Delight บ้านพระแม่มาลี	🍴	🍴	🍴
5	• เมืองคูซาดาสี • เมืองโบราณเอฟีซุส • โรงงานผลิตเสื้อหนัง • ปานุกคาเล่ • ปราสาทปูยีนา • เฮียราโพลิส	🍴	🍴	🍴
6	• เมืองปานุกคาเล่ • เมืองคอนย่า • เมืองคปปาโดเกีย • สถานีคาราวาน • Belly Dance	🍴	🍴	🍴
7	• เมืองคปปาโดเกีย • พิพิธภัณฑสถานแห่งชาติเอเธน • นครใต้ดินคาดีค • โรงงานผลิตพรมทอมือ • ร้านจิวเวลรี่และเซรามิก • สนามบินอิสตันบูล	🍴	🍴	
8	• สุวรรณภูมิ กรุงเทพฯ			

รายการทัวร์อาจมีสลับปรับเปลี่ยนตามความเหมาะสม โดยดูสถานการณ์หน้างานเป็นหลัก แต่จะเที่ยวครบทุกรายการ



BT-IST46_TK_NOV-DEC 2022

โปรแกรมการเดินทาง 8 วัน 5 คืน : เดินทางโดยสายการบินเตอร์กิชแอร์ไลน์



BKK	→	IST
เที่ยวบิน	ออก	ถึง
TK65	22.55	05.45

NAV	→	IST
เที่ยวบิน	ออก	ถึง
TK 2009	21.30	22.50

IST	→	BKK
เที่ยวบิน	ออก	ถึง
TK68	01.50	14.55

วันแรก สุวรรณภูมิ กรุงเทพฯ • อิสตันบูล ตุรกี

- 20.00 น.** พร้อมกันที่ **สนามบินสุวรรณภูมิ เคาน์เตอร์สายการบินเตอร์กิชแอร์ไลน์ เคาน์เตอร์ U ประตู 9 Turkish Airlines (TK)** โดยมีเจ้าหน้าที่อำนวยความสะดวกแก่ทุกท่าน
- 22.55 น.** ออกเดินทาง **สู่ประเทศตุรกี** เมืองอิสตันบูล โดยเที่ยวบินที่ **TK 65**



วันที่สอง อิสตันบูล • พระราชวังทอปกาปี • ฮิปโปโดรม • บลูมอสก์ • ฮายาโซฟีอา • ตลาดแกรนด์ บาซาร์ • จุดชมวิว Pierre loti hill 📍 (-/กลางวัน/เย็น)

- 05.45 น.** เดินทางถึง **ท่าอากาศยานอิสตันบูล สนามบินแห่งใหม่ของประเทศตุรกี** พบการต้อนรับอย่างอบอุ่นจากเจ้าหน้าที่ (เวลาท้องถิ่นที่ตุรกีช้ากว่าประเทศไทย 4 ชั่วโมง) **เมืองอิสตันบูล** เป็นเมืองที่มีประชากรมากที่สุดในประเทศตุรกี ตั้งอยู่บริเวณช่องแคบบอสฟอรัส ซึ่งทำให้อิสตันบูลเป็นเมืองสำคัญเพียงเมืองเดียวในโลก ที่ตั้งอยู่ใน 2 ทวีป คือ ทวีปยุโรป (ฝั่ง Thrace ของบอสฟอรัส) และ ทวีปเอเชีย (ฝั่งอานาโตเลีย)



BT-IST46_TK_NOV-DEC 2022

จากนั้น

ชมพระราชวังทอปกาปี(Topkapi Palace) อันเป็นพระราชวังที่ประทับของสุลต่านมานานกว่า 3 ศตวรรษ สร้างโดย 'จักรพรรดิเมห์เม็ตผู้พิชิต'(MEHMET THE CONQUEROR)ในอดีตพระราชวังทอปกาปีเคยเป็นสถานที่ฝึกขุนนางทหารรับใช้ของสุลต่านชาวตุรกี ซึ่งคัดเลือกเด็ก ๆ คริสเตียน (พวกนอศาสนา)มาสอนให้เป็นเติร์กและนับถือศาสนาอิสลาม ต่อมาเมื่อขุนทหารเหล่านี้ออกมารับราชการเป็นใหญ่เป็นโตในวังก็กลายเป็นหอกข้างแคร่ และในบางยุคก็ร่วมก่อการปฏิวัติรัฐประหารเลยด้วยซ้ำ ในที่สุดสุลต่าน 'มาห์มุตที่ 3' ก็ตัดสินใจยุบระบบขุนนางทหารรับใช้ซึ่งยืนยงมากกว่า 350 ปีนี้ลง และปฏิรูประบบการจัดการทหารในประเทศเสียใหม่ โดยการนำการจัดทัพแบบยุโรปมาใช้ ปัจจุบันพระราชวังทอปกาปีกลายเป็นพิพิธภัณฑ์สถานแห่งชาติที่ใช้เก็บมหาสมบัติอันล้ำค่า อาทิ เช่น เพชร 96 กะรัต กริชทองประดับมรกต เครื่องลายครามจากจีน หยก มรกต ทับทิม และเครื่องทรงของสุลต่าน



จากนั้น

ชมจัตุรัสสุลต่าน อาห์เหม็ด(Sultanahmed Complex) หรือที่มีชื่อเรียกมาแต่โบราณว่า **ฮิปโปโดรม (Hippodrome)** ซึ่งย่านแห่งนี้แต่เดิมเป็นจุดศูนย์กลางของเมืองในยุคไบแซนไทน์และใช้เป็น



BT-IST46_TK_NOV-DEC 2022

ลานกว้างสำหรับแข่งกีฬาขั้บรมม้า แต่ในปัจจุบันเหลือเพียงร่องรอยจากอดีตที่มีแค่ลานและเสาโบราณอีก 3 ต้น คือ เสาโอเบลิสก์แห่งกษัตริย์เฮอโดเซียส (Theodosius Obelisk) เป็นเสาทรงสี่เหลี่ยมฐานกว้างแล้วค่อย ๆ เรียวยาวขึ้นไปเป็นยอดแหลมส่วนเสาโบราณต้นที่ 2 เรียกกันทั่วไปว่า เสางู (Bronze Serpentine Column) เป็นเสาบรอนซ์ที่แกะสลักเป็นรูปงู 3 ตัวพันเกี่ยวกันไปมา ได้รับการยอมรับว่าเป็นเสาแบบกรีกที่เก่าแก่ที่สุดที่มีเหลืออยู่ในอิสตันบูล และเสาต้นที่ 3 มีชื่อว่า เสาคอนสแตนติน (Column of Constantine) สร้างขึ้นในปี พ.ศ. 1483 แต่เดิมเป็นเสาบรอนซ์ แต่ในช่วงสงครามครูเสดได้ถูกศัตรูหลอมเอาบรอนซ์ออกไปจนเหลือเพียงแค่เสาปูนเท่านั้น



มหัศจรรย์
TURKEY
ดินแดนสุดอัศจรรย์

กลางวัน
จากนั้น

บริการอาหารกลางวัน ณ ภัตตาคาร

ชมสัญลักษณ์ของเมืองนครอิสตันบูล **“บลูมอสก์” (Blue Mosque)** สุเหร่าสีน้ำเงินสถานที่ที่ไม่ควรพลาดเมื่อเดินทางมาเยือนเมืองอิสตันบูล มีชื่อเรียกอีกอย่างหนึ่งว่าสุเหร่าสุลต่านอาห์เมตที่ 1 (Sultan ahmet I) เป็นสุเหร่าที่มีแรงบันดาลใจมาจากการสร้างที่ต้องการเอาชนะและต้องการให้มีขนาดใหญ่กว่าวิหารเซนต์โซเฟียในสมัยนั้น ซึ่งวิหารเซนต์โซเฟียได้รับการจัดอันดับเป็น 1 ใน 7



BT-IST46_TK_NOV-DEC 2022

ของสิ่งมหัศจรรย์ของโลกในยุคกลาง สุเหร่าแห่งนี้ประดับด้วยกระเบื้องอักษนิค บนกำแพงชั้นในที่มีสีฟ้าสดใสลายดอกไม้ต่างๆเช่นกุหลาบ ทิวลิปคานะชั่น ฯลฯ โดยหันหน้าเข้าวิหารเซนต์โซเฟียเพื่อประชาชนความงามกันคนละฝั่ง ถ้ามองจากด้านนอกวิหารจะมองเห็นหอสวดมนต์ 6หอ ซึ่งปกติมีสยิดจะมีหอสวดมนต์เพียง 1 หรือ 2 หอ แต่มีสยิดแห่งนี้มี หอมินาเรตทั้ง 6หอ ตกแต่งด้วยหน้าต่าง 260 บาน สลับด้วยกระจกสีอันน่าวิจิตร มีพื้นที่ให้ละหมาดกว้างขวาง มีขนาดใหญ่ ภายในประกอบด้วย โรงเรียนสอนศาสนา โรงพยาบาล ที่พักสำหรับขบวนคาราวาน โรงครัวต้มน้ำ ปัจจุบันเปิดให้เข้าไปทำละหมาด 24 ชั่วโมง



นำท่านชม **ฮายาโซเฟีย (Hagia Sophia)** เดิมเคยเป็นโบสถ์ของคริสต์ศาสนา ต่อมาถูกเปลี่ยนเป็นสุเหร่า ปัจจุบันเป็นพิพิธภัณฑ์ ตั้งอยู่ที่นครอิสตันบูล ประเทศตุรกี ถือเป็นสิ่งก่อสร้างที่ยิ่งใหญ่ที่สุดแห่งหนึ่งและมักถูกจัดให้อยู่ในรายการสิ่งมหัศจรรย์ของโลกในยุคกลางฮายาโซเฟียเคยเป็นโบสถ์ที่ใหญ่ที่สุดในโลกมานานเกือบพันปี จนกระทั่งอาสนวิหารเซบิยาสร้างเสร็จในปี 1520สิ่งก่อสร้างที่ปรากฏอยู่ในปัจจุบันถูกสร้างให้เป็นโบสถ์ในระหว่างปี ค.ศ. 532-537 โดยจักรพรรดิจัสติเนียนแห่งจักรวรรดิไบแซนไทน์ และเป็นโบสถ์หลังที่สามถูกสร้างขึ้นในสถานที่เดียวกันนี้ (โบสถ์สองหลังแรกถูกทำลายในระหว่างการจลาจล) โบสถ์นี้เป็นศูนย์กลางของนิกายอีสเทิร์นออร์ทอดอกซ์เป็นเวลา



BT-IST46_TK_NOV-DEC 2022

เกือบ 1,000 ปีในปี 1453 หลังจากที่จักรวรรดิออตโตมันพิชิตจักรวรรดิไบแซนไทน์ สุลต่านเมห์เหม็ดที่ 2 จึงตัดแปลงโบสถ์ให้กลายเป็นสุเหร่า เช่นย้ายระฆัง แทนบูชา รูปปั้นต่าง ๆ ออก และสร้างสัญลักษณ์ทางอิสลาม

เดินทางสู่ **ตลาดในร่ม (Kapali Carsisi หรือ Covered Bazaar) หรือ แกรนด์บาซาร์ (Grand Bazaar)** เป็นตลาดเก่าแก่ สร้างครั้งแรกในสมัยสุลต่านเมห์เหม็ดที่ 2 เมื่อปี ค.ศ. 1461 ตลาดนี้กินเนื้อที่กว่า 2 แสนตารางเมตรประกอบด้วยร้านค้ากว่า 4,000 ร้าน



จากนั้น นำท่านสู่ **จุดชมวิว Pierre loti hill** ที่เมื่อมองออกไปจะเห็นวิวแม่น้ำอันสวยงามรวมถึงจะได้เห็นวิวทิวทัศน์มุมสูงของเมืองอิสตันบูลได้อย่างชัดเจน อีกทั้งยังมีร้านชาตุรคิเย ร้านขนมให้ท่านลิ้มลองถ่ายรูปตามอัธยาศัย **(ให้ท่านลิ้มลองชาตุรคิเยแท้ๆ ท่านละ 1 แก้ว)**





BT-IST46_TK_NOV-DEC 2022

คำ **๓๑ บริการอาหารเย็น ณ ภัตตาคาร**

ที่พัก **PULMAN HOTEL ระดับ 5 ดาวตุรกี หรือเทียบเท่ามาตรฐานของประเทศตุรกี เมืองอิสตันบูล**
(โรงแรมที่ระบุในรายการทัวร์เป็นเพียงโรงแรมที่นำเสนอเบื้องต้นเท่านั้น ซึ่งอาจมีการเปลี่ยนแปลงแต่โรงแรมที่เข้าพักจะเป็นโรงแรมระดับเทียบเท่ากัน)

วันที่สาม **พระราชวังโดลมาบาห์เซ่ • ช่องแคบบอสฟอรัส • เมืองชานัคคาเล่**

๓๑ (เช้า/กลางวัน/เย็น)

เช้า **๓๑ บริการอาหารเช้า ณ ห้องอาหารของโรงแรม**

นำท่านชมพระราชวังโดลมาบาห์เซ่ (Dolmabahce Palace) ซึ่งสร้างเสร็จในสมัยของสุลต่านอับดุลเมจิตซึ่งทรงคลั่งไคล้ความเป็นยุโรปอย่างที่สุดทรงมีพระประสงค์จะให้พระราชวังแห่งนี้เป็นที่ประทับแห่งใหม่แทนพระราชวังทอปกาปีการก่อสร้างพระราชวังโดลมาบาห์เซ่ เน้นความหรูหราอลังการสะท้อนความเป็นสถาปัตยกรรมแบบยุโรปที่เด่นชัด ด้านหน้าพระราชวังมีหอนาฬิกาใหญ่สไตล์บาร็อกตั้งตระหง่าน ขณะที่ตัวพระราชวังนั้นงดงามด้วยศิลปะแบบนีโอคลาสสิก ลูกกรงบันไดยังตกแต่งด้วยแก้วเจียรไน ห้องโถงใหญ่ประดับ





BT-IST46_TK_NOV-DEC 2022

นำท่าน **ล่องเรือช่องแคบบอสฟอรัส(Bosporus Strait)** เป็นช่องแคบที่กั้นระหว่างตุรกีเฮรัซที่อยู่
ทวีปยุโรปกับคาบสมุทรอานาโตเลียในทวีปเอเชีย เป็นช่องแคบหนึ่งของตุรกีคู่กับช่องแคบดาร์
ดาเนลส์ทางตอนใต้ที่เชื่อมกับทะเลอีเจียน ช่องแคบบอสฟอรัสทางตอนเหนือและช่องแคบดาร์
ดาเนลส์ทางตอนใต้เชื่อมระหว่างทะเลดำกับทะเลมาร์มะราซึ่งเป็นส่วนหนึ่งของทะเลเมดิเตอร์เร
เนียนช่องแคบบอสฟอรัสยาวราว 30 กิโลเมตร ส่วนที่กว้างที่สุดกว้าง 3,700 เมตร ส่วนที่แคบที่สุด
กว้าง 700 เมตร ความลึกระหว่าง 36 ถึง 124 เมตร ฝั่งทะเลของช่องแคบเป็นเมืองอิสตันบูลที่มี
ประชากรหนาแน่นถึงราว 11 ล้านคน



กลางวัน

บริการอาหารกลางวัน ณ ภัตตาคาร พิเศษ!! เมนูซีฟู้ด ณ GALATA BRIDGE

เดินทางสู่

เมืองชานักกาเล(Canakkale) (ใช้เวลาเดินทางประมาณ 5 ชั่วโมง) เป็นเมืองที่ปัจจุบันเป็นเมือง
ท่องเที่ยวที่สำคัญของตุรกี มีความสำคัญทางประวัติศาสตร์ เดิมมีชื่อว่า โบกาซี (Bogazi) หรือ เฮล
เลสพอนต์ (Hellespont) มีความยาว 65 กิโลเมตร ส่วนที่แคบที่สุดกว้าง 1.3 กิโลเมตร เนื่องจาก
ตั้งอยู่บนจุดแคบที่สุดของช่องแคบดาร์ดาเนลส์ ใกล้กับแหลมเกลิโบลูของกรีซ บนฝั่งของ 2 ทะเล
คือ ทะเลมาร์มารา และ ทะเลเอเจียนชานักกาเล อยู่ห่างจากกรุงอิสตันบูล เมืองหลวงของตุรกีด้วย



BT-IST46_TK_NOV-DEC 2022

การเดินทางทางรถยนต์ประมาณ 4 ชั่วโมง เคยเป็นที่ตั้งของเมืองทรอย ที่ปรากฏในสงครามกรุงทรอย ปัจจุบัน มีซากของกำแพงเมืองที่เป็นหินหนาปรากฏอยู่ จึงเป็นสถานที่ท่องเที่ยวที่สำคัญ

เย็น

๓๑ บริการอาหารเย็น ณ ห้องอาหารของโรงแรม

ที่พัก

KOLIN HOTEL ระดับ 5 ดาวตุรกี หรือเทียบเท่ามาตรฐานของประเทศตุรกี เมืองชานักกาเล

(โรงแรมที่ระบุในรายการทัวร์เป็นเพียงโรงแรมที่นำเสนอเบื้องต้นเท่านั้น ซึ่งอาจมีการเปลี่ยนแปลงแต่โรงแรมที่เข้าพักจะเป็นโรงแรมระดับเทียบเท่ากัน)

วันที่สี่

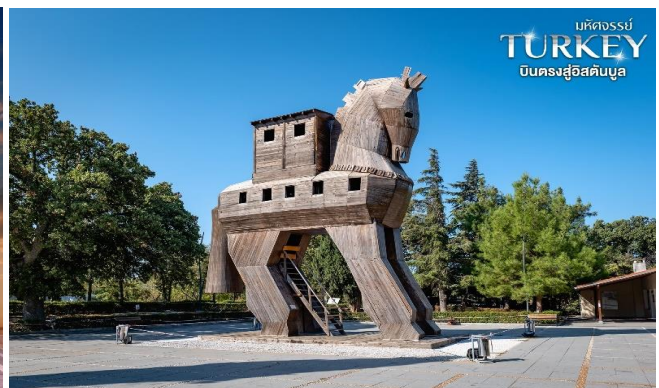
เมืองชานักกาเล • เมืองโบราณทรอย • ม้าไม้เมืองทรอย • เมืองคูซาดาสี • Turkish Delight บ้านพระแม่มารี ๓๑ (เช้า/กลางวัน/เย็น)

เช้า

๓๑ บริการอาหารเช้า ณ ห้องอาหารของโรงแรม

จากนั้น

นำท่านชม **เมืองโบราณ ทรอย(Troy)** ตามตำนานกรีกโบราณในมหากาพย์เรื่อง ‘อิลเลียด’ (Iliad) ของกรีกนามว่า ‘โฮเมอร์’ (Homer) ได้มีการบันทึกเรื่องราวเกี่ยวกับ ‘กรุงทรอย’ (Troy) เอาไว้ว่า ‘กรุงทรอย มีที่ตั้งอยู่ในบริเวณจุดยุทธศาสตร์ที่ดีที่สุดของช่องแคบเฮลเลสพอนด์ (Hellenpond) ทำให้นครแห่งนี้สามารถควบคุมเส้นทางการติดต่อทั้งทางบกและทางน้ำระหว่างทวีปเอเชียและทวีปยุโรปได้’ ตามบันทึกที่ว่านี้นั้นแรกเริ่มเดิมทีเหล่านักปราชญ์และผู้เชี่ยวชาญทั้งหลายต่างก็เชื่อว่ากรุงทรอยเป็นแค่เมืองในตำนาน หากได้มีอยู่จริงบนโลกใบนี้ไม่ หากแต่เมื่อราว 140 ปีที่แล้ว มีผู้ค้นพบซากของเมืองโบราณแห่งหนึ่ง ซึ่งเชื่อกันว่านี่คือซากของ ‘กรุงทรอย’



ระหว่างทาง

แวะถ่ายรูป กับม้าโทรจัน หรือ ม้าไม้เมืองทรอย (Trojan horse) เป็นม้าขนาดใหญ่ที่ทำจากไม้ จากมหากาพย์อิลเลียดเรื่องสงครามเมืองทรอย ม้าไม้นี้เกิดขึ้นจากอุบายของโอดิสซียัส ในการบุกเข้าเมืองทรอย ที่มีป้อมปราการแข็งแรง หลังจากที่ถูกยึดเยื้อมานานถึง 10 ปีแล้ว ด้วยการให้



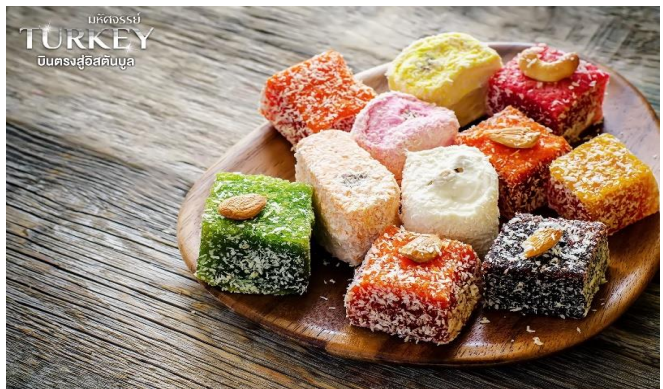
BT-IST46_TK_NOV-DEC 2022

ทหารสร้างมาไม้ขึ้นขึ้นมา แล้วลากไปวางไว้หน้ากำแพงเมืองทroy แล้วให้ทหารกรีกสร้างทำเป็นล่าถอยออกไป เมื่อชาวทroyเห็นแล้วเข้าใจว่าเป็นบรรณาการที่ทางฝ่ายกรีกสร้างขึ้นมาจากเทพเจ้าและล่าถอยไปแล้ว จึงลากเข้าไปไว้ในเมืองและฉลองชัยชนะ เมื่อตึกทหารกรีกที่ซ่อนตัวอยู่ในม้าไม้ ก็ไต่ลงมาเผาเมืองและปล้นเมืองทroyได้เป็นที่สำเร็จ

จากนั้น เดินทางสู่ **เมืองคุซาดาสี(Kusadasi)** (ใช้เวลาเดินทางประมาณ 5 ชั่วโมง)

กลางวัน **บริการอาหารกลางวัน ณ ภัตตาคาร**

ให้ท่านลิ้มลอง **Turkish Delight** ขนมประจำท้องถิ่นของประเทศตุรกี ซึ่งคนท้องถิ่นเรียกอีกอย่างว่า “โลคุม (Lokum)” มีรสชาติหวานทำจากแป้งและน้ำตาล มักจะเสิร์ฟคู่กับชาหรือกาแฟ ส่วนผสมก็จะมีหลากหลายไม่ว่าจะเป็นอัลมอนด์, ถั่ว, ถั่วพิสตาชิโอ, แมคคาเดเมีย, วอลนัท, กุหลาบ ฯลฯ



จากนั้น นำท่านชม **บ้านพระแม่มารี (House of Vergin Mary)** เชื่อกันว่าเป็นที่สุดท้ายที่พระแม่มารีย์อาศัยอยู่และสิ้นพระชนม์ในบ้านหลังนี้ตั้งอยู่บนภูเขาสูงเป็นสถานที่ศักดิ์สิทธิ์ที่คริสตศาสนิกชนจะต้องหาโอกาสขึ้นไปนมัสการให้ได้สักครั้ง





BT-IST46_TK_NOV-DEC 2022

เย็น **๓๑ บริการอาหารเย็น ณ ห้องอาหารของโรงแรม**
ที่พัก **RAMADA HOTEL ระดับ 5 ดาวตุรกี หรือเทียบเท่ามาตรฐานของประเทศตุรกี เมืองคูซาดาสี**
(โรงแรมที่ระบุในรายการทัวร์เป็นเพียงโรงแรมที่นำเสนอเบื้องต้นเท่านั้น ซึ่งอาจมีการเปลี่ยนแปลงแต่โรงแรมที่เข้าพักจะเป็นโรงแรมระดับเทียบเท่ากัน)

วันที่ทำ เมืองคูซาดาสี • เมืองโบราณเอเฟซุส • โรงงานผลิตเสื้อหนัง • ปามุคคาเล่ • ปราสาทปุยฝ้าย • เฮียราโพลิส **๓๑ (เช้า/กลางวัน/เย็น)**

เช้า **๓๑ บริการอาหารเช้า ณ ห้องอาหารของโรงแรม**
จากนั้น **ชมเมืองโบราณเอเฟซุส (Ephesus)** เมืองโบราณที่ได้มีการบำรุงรักษาไว้เป็นอย่างดีแห่งหนึ่งของโลก เมืองเอเฟซุสเป็นเมืองในยุคโบราณที่ยิ่งใหญ่ สวยงามสมกับการเป็น 1 ใน 7 สิ่งมหัศจรรย์ของโลกยุคโบราณเมืองโบราณเอเฟซุส รุ่งเรืองในยุคสมัยกรีก และโรมัน มีอายุกว่า 2,500 ปี เป็นที่อยู่อาศัยของชาวไอโอเนียน (Ionian) ที่อพยพมาจากกรีก ซึ่งรุ่งเรืองขึ้นมาในศตวรรษที่ 6 ก่อนคริสต์กาลแผนผังเมืองเอเฟซุสนั้นได้ชื่อว่าเป็นเลิศทางด้านยุทธศาสตร์ทหาร และการค้า





BT-IST46_TK_NOV-DEC 2022

นำท่านชม**โรงงานผลิตเสื่อหนัง** ที่มีคุณภาพและชื่อเสียงของตุรกี เสื่อแจ็กเก็ตและหนัง มีคุณภาพดีแบบทันสมัย มีน้ำหนักเบา พอกหนังดี นุ่มบางเบา สวมใส่สบายขึ้น ราคาถูกกว่าในยุโรปหรือสหรัฐอเมริกาครั้งต่อครั้ง เพราะตุรกีเป็นผู้ผลิตและส่งออกไปขายทั่วโลก

กลางวัน **๓๑ บริการอาหารกลางวัน ณ ภัตตาคาร**

นำท่านเดินสู่ **ปามุกคาล์(Pamukkale)** (ใช้เวลาเดินทางประมาณ 4 ชั่วโมง)

จากนั้น

นำชม **ปามุกคาล์ แปลว่า ปราสาทปุยฝ้าย (Cotton Castle)** มีลักษณะเป็นระเบียงน้ำพุเกลือร้อนซึ่งเกิดขึ้นจากการเกิดแผ่นดินไหวของโลกในอดีต ความมั่งคั่งสุดวิจิตรของสถานที่แห่งนี้เกิดขึ้นจากบ่อน้ำร้อนที่อุดมไปด้วยแคลเซียมคาร์บอเนต หรือหินปูน ซึ่งเมื่อน้ำพุร้อนระเหยขึ้นมาเป็นเวลานาน ไอน้ำก็จะค่อย ๆ ก่อให้เกิดชั้นของแคลเซียมเกาะบริเวณขอบบ่อจนเกิดเป็นผนังสีขาวขึ้นนั่นเองด้วยความเชื่อว่า ปามุกคาล์ เป็นเหมือนสถานที่ศักดิ์สิทธิ์ ซึ่งมีสรรพคุณในการรักษาบำบัดการอาการต่าง ๆ ทำให้ในอดีตชนเผ่ากรีก-โรมันได้เข้ามาสร้างเมืองอยู่บนบ่อน้ำพุร้อนแห่งนี้ และขนานนามเมืองนั้นว่า ฮีเอราโพลิส อันหมายถึงเมืองศักดิ์สิทธิ์ และปามุกคาล์ ก็ได้ถูกใช้เป็นสปาบำบัดโรคนานกว่าพันปี





BT-IST46_TK_NOV-DEC 2022

จากนั้น นำท่านสู่ **เฮียราโพลิส (Hierapolis)** ซึ่งมีความหมายว่า เมืองแห่งความศักดิ์สิทธิ์ สร้างขึ้นก่อนคริสตกาล มีอายุประมาณ 2,200 ปี จุดเด่นสำคัญของที่แห่งนี้คือ มีโรงละครขนาดใหญ่ ที่สามารถจุคนได้ถึง 12,000 คน อดีตงานเทศกาลหรือการแข่งขันต่างๆก็จะจัดที่โรงละครแห่งนี้ และรอบๆจะประกอบไปด้วย โรงอาบน้ำน้ำโบราณ สระน้ำโบราณ ประตุมือง ฯลฯ



เย็น ๓๑ บริการอาหารเย็น ณ ห้องอาหารของโรงแรม
ที่พัก ADEM PIRA HOTEL ระดับ 5 ดาวตุรกีหรือเทียบเท่ามาตรฐานของประเทศตุรกี เมืองปามุคคาเล่ (โรงแรมที่ระบุในรายการทัวร์เป็นเพียงโรงแรมที่นำเสนอเบื้องต้นเท่านั้น ซึ่งอาจมีการเปลี่ยนแปลงแต่โรงแรมที่เข้าพักจะเป็นโรงแรมระดับเทียบเท่ากัน)

วันที่หก เมืองปามุคคาเล่ • เมืองคอนย่า • เมืองคัปปาโดเกีย • สถานีคาราวาน • Belly Dance
 ๓๑ (เช้า/กลางวัน /เย็น)

เช้า ๓๑ บริการอาหารเช้า ณ ห้องอาหารของโรงแรม



BT-IST46_TK_NOV-DEC 2022

นำท่าน เดินทางสู่ **เมืองคอนย่า** (ใช้เวลาเดินทางประมาณ 5 ชั่วโมง) เมืองนี้เป็นเมืองสำคัญทางศาสนาอิสลามเป็นเมืองต้นกำเนิดศาสนาอิสลาม อีกลัทธิหนึ่งเรียกว่าลัทธิ Mevlevi หรือ ลัทธิลมทวน การปฏิบัติยอมรับนับถือเหมือนอิสลามทุกประการ

กลางวัน **๓๑ บริการอาหารกลางวัน ณ ภัตตาคาร**

เดินทางสู่ **เมืองคัปปาโดเกีย(Cappadocia)** (ใช้เวลาเดินทางประมาณ 2 ชั่วโมง) เป็นชื่อเก่าแก่ภาษาฮิตไตต์ แปลว่า **“ดินแดนม้าพันธุ์ดี”** ตั้งอยู่ทางตอนกลางของตุรกีเป็นพื้นที่พิเศษเกิดจากการระเบิดของภูเขาไฟเออซิเยส และภูเขาไฟ ฮาซาน เมื่อประมาณ 3 ล้านปีมาแล้ว (ปัจจุบันภูเขาไฟทั้ง 2 ดับแล้ว) ทำให้ลาวาที่พุ่งออกมาและถাঁถ่านจำนวนมากไหลกระจายไปทั่วบริเวณทับถมเป็นแผ่นดินชั้นใหม่ขึ้นมา จากนั้นกระแสน้ำ ลม ฝน แดด และหิมะ ได้ร่วมด้วยช่วยกันกัดเซาะกร่อนกินแผ่นดินภูเขาไฟไปเรื่อยๆนับแสนนับล้านปี จนเกิดเป็นภูมิประเทศประหลาดแปลกตาน่าพิศวง ที่เต็มไปด้วยหินรูปร่างต่างๆ (คว่ำ) ปล่อง กระจอม โดม และอีกสารพัดรูปร่าง จนผู้คนในพื้นที่เรียกขานกันว่า **“ปล่องไฟนางฟ้า”** ที่ในปี ค.ศ.1985 ยูเนสโกได้ประกาศให้พื้นที่มหัศจรรย์แห่งนี้เป็นมรดกโลกทางธรรมชาติและวัฒนธรรมแห่งแรกของตุรกี

ระหว่างทาง **แวะถ่ายรูป สถานีคาราวาน (Caravanserai)** มักจะเป็นสิ่งก่อสร้างที่มีอิทธิพลจากเปอร์เซียที่ก่อสร้างเป็นที่พักเล็กข้างทางที่นักเดินทางสามารถใช้สำหรับการพักผ่อนให้หายเหนื่อยจากการเดินทางสถานีคาราวานตั้งอยู่ใต้จากการคมนาคมทางการค้าการติดต่อสื่อสารและการเดินทางของผู้คนในเครือข่ายของ **เส้นทางการค้า (trade routes) ที่ครอบคลุม เอเชีย, แอฟริกาเหนือ และ ยุโรป ตะวันออกเฉียงใต้** สถานีคาราวานอาจจะเป็นที่รู้จักในภาษาไทยด้วยชื่อเรียกว่า **“โรงเตี๊ยม”**



เย็น **๓๑ รับประทานอาหารเย็น ณ ห้องอาหารโรงแรม**

จากนั้น นำท่านชมการแสดงพื้นเมือง **“โซว์ระบำหน้าท้อง” Belly Dance** เป็นการเต้นรำที่เก่าแก่อย่างหนึ่งเกิดขึ้นมาเมื่อประมาณ 6000 ปีในดินแดนแถบอียิปต์และเมดิเตอร์เรเนียน นักประวัติศาสตร์เชื่อกันว่า คนเผ่ายิปซีเร่ร่อนคือคนกลุ่มสำคัญที่ได้อนุรักษ์ระบำหน้าท้องให้มีมาจนถึงปัจจุบัน และการ



BT-IST46_TK_NOV-DEC 2022

เดินทางของชาวียิปซีทำให้ระบำน้าห้องแพร่หลาย มีการพัฒนาจนกลายเป็นศิลปะที่โดดเด่นสวยงาม จนกลายมาเป็นระบำน้าห้องตุรกีในปัจจุบัน

ที่พัก

พักโรงแรมตกแต่งสไตล์เก่า 1 คืน MINIA CAVE HOTEL หรือเทียบเท่า ตามมาตรฐานตุรกี เมืองคัปปาโดเกีย

****ในกรณีโรงแรมสไตล์เก่าเต็ม ทางบริษัทฯ ขอสงวนสิทธิ์ใช้โรงแรมเทียบเท่าระดับเดียวกันแทน****

วันที่เจ็ด

เมืองคัปปาโดเกีย • พิพิธภัณฑ์กลางแจ่งเกอร์เม • นครใต้ดินคาคัค • โรงงานผลิตพรมทอมือ • ร้านจิวเวลรี่และเซรามิค • สุวรรณภูมิ กรุงเทพฯ ๓๑ (เช้า/กลางวัน /-)

05.00 น.

นำท่านเดินทางไปสัมผัสบรรยากาศ เมืองคัปปาโดเกียยามเช้า โดยการขึ้นบอลลูน โดยท่านจะเห็นวิวทิวเมืองคัปปาโดเกีย โดยจะนั่งบอลลูนใช้เวลาประมาณ 1 ชั่วโมง ค่าบอลลูนไม่ได้รวมอยู่ในรายการ อัตราค่าบริการท่านละ 250 USD โดยประมาณ โดยสอบถามราคากับทางหัวหน้าทัวร์อีกทีในวันที่จะเดินทาง





BT-IST46_TK_NOV-DEC 2022

เช้า

จากนั้น

๑๒ บริการอาหารเช้า ณ ห้องอาหารของโรงแรม

ชมพิพิธภัณฑ์กลางแจ้งเกอเรเม (GOREME OPEN MUSEUM) เป็นสถานที่ที่มีความงดงามและเต็มไปด้วยคุณค่าทางประวัติศาสตร์ ได้รับขึ้นทะเบียนจากองค์การยูเนสโกให้เป็นมรดกโลก ในปี 1984 สร้างโดยชาวคริสต์ที่หลบหนีการเช่นฆ่าคนต่างศาสนาของทหารออตโตมัน และสร้างโบสถ์ไว้มากกว่า 30 แห่ง จนกลายเป็นศูนย์กลางสำนักสงฆ์เมื่อราวปี 300-1200 ภายในมีภาพวาดเฟรสโกบนผนังและเพดานภายในถ้ำที่ถูกกวาดไว้ตั้งแต่ศตวรรษที่ 9 ช่างงดงามตราตรึงใจแก่ผู้มาเยือน



เที่ยง

๑๓ บริการอาหารกลางวัน ณ ภัตตาคาร แวะชิม TURKISH ICE CREAM MADO





BT-IST46_TK_NOV-DEC 2022

จากนั้น

นำท่าน **ชมนครใต้ดินคาดัค (Cardak Underground City)** เกิดจากการขุดเจาะพื้นดินลึกลงไป 10 กว่าชั้น เพื่อใช้เป็นที่หลบภัยจากข้าศึกศัตรู ในยามสงคราม ของชาวคัปปาโดเกียในอดีต โดยทั้งจากชาวอาหรับจากทางตะวันออกที่ต้องการเข้ามายึดครองดินแดนนี้เพื่อหวังผลประโยชน์ทางการค้าและชาวโรมันจากทางตะวันตกด้วยเหตุผลเดียวกัน รวมทั้งต้องการที่จะหยุดยั้งการเผยแพร่ศาสนาคริสต์ในดินแดนแถบนี้ด้วยเมืองใต้ดินแห่งนี้มีครบเครื่องทุกอย่างทั้งห้องโถง ห้องนอน ห้องน้ำ ห้องถนอมอาหาร ห้องครัว ห้องอาหาร โบสถ์ ทางหนีฉุกเฉิน ฯลฯ แม้จะเป็นเมืองขนาดใหญ่ขุดลึกลงไปใต้ดินหลายชั้น แต่ว่าอากาศในนั้นถ่ายเทเย็นสบาย หน้าร้อนอากาศเย็น หน้าหนาวอากาศอบอุ่น มีอุณหภูมิเฉลี่ย 17-18 องศาเซลเซียส และด้วยการออกแบบที่ดี มีทางออกฉุกเฉินที่เป็นทางระบายอากาศไปในตัว ทำให้อากาศถ่ายเท



จากนั้น

นำชม **ชมโรงงานผลิต พรหมมือ** หัตถกรรมของชาวตุรกีที่มีชื่อเสียงโด่งดังไปทั่วโลก มีคุณภาพดี ลวดลายสวยงาม และมีราคาแพง หาซื้อได้ทั่วไป ลวดลายแตกต่างกันออกไปตามแหล่งที่ผลิต แต่ละท้องถิ่นจะมีสินค้าขึ้นชื่อของตนเองโดยเฉพาะ พรหมที่มีราคาแพงจะทอด้วยขนสัตว์ มี



BT-IST46_TK_NOV-DEC 2022

ชื่อเสียงมากที่สุดต้องเป็นของเมืองเฮเรเค (Hereke)พรมมี 2 แบบ ตามลักษณะความยาวของเส้นใบที่ใช้ทอคือ ฮาลี (Hali) เป็นพรมทั่วไป ที่นิยมขายกันอย่างแพร่หลาย ทำจากวัสดุ ทั้งขนสัตว์ ฝ้าย ไหม ระหว่างการทอเมื่อผูกปมแล้วจะตัดเส้นใยออก จะเหลือเพียงด้านเดียวที่มีขนปุยฟูขึ้นมา เป็นลวดลายตามที่ต้องการ อีกแบบคือ "คาลิม" (Kilim) ทอจากขนสัตว์ ฝ้าย และไหม ราคาถูกกว่าฮาลี ชนิดที่มีชื่อเสียงจะมาจากเมืองเฮเรเค



จากนั้น

ชมโรงงานเซรามิคและโรงงานจิวเวอรี่ อิสระเชิญท่านเลือกชมสินค้าตามอัธยาศัย

นำท่านเดินทางสู่ **สนามบินเนฟเซฮอร์ (NEVSEHIR KAPADOKYA AIRPORT)**

21.30 น.

ออกเดินทางสู่ **สนามบินอิสตันบูล** โดยเที่ยวบินที่ **TK 2009**

22.50 น.

ถึงสนามบิน **อิสตันบูล ISTANBUL INTERNATIONAL AIRPORT**

หลังจากนั้น

ให้ท่านได้พักผ่อนระหว่างรอเปลี่ยนเครื่องโดยมีร้านค้าปลอดภาษี แบรินด์สินค้าชั้นนำ เช่น HERMES, LOUIS VUITTON, GUCCI, PRADA และยังมีร้านอาหารต่างๆอีกมากมาย

วันที่แปด

สนามบินอิสตันบูล • สุวรรณภูมิ กรุงเทพฯ

01.50 น.

ออกเดินทางกลับกรุงเทพฯ โดยสายการบินสายการบินเตอร์กิชแอร์ไลน์ เที่ยวบินที่ **TK68**

14.55 น.

เดินทางถึงกรุงเทพฯ โดยสวัสดิภาพพร้อมความประทับใจมิรู้ลืม



BT-IST46_TK_NOV-DEC 2022

อัตราค่าบริการและเงื่อนไขรายการท่องเที่ยว

มัทศจรรย์...TURKEY บินตรงสู่อิสตันบูล สายการบินเตอร์กิช แอร์ไลน์ 8 วัน 5 คืน (TK)					
วันเดินทาง	จำนวน	ผู้ใหญ่	เด็กมีเตียง	เด็กไม่มีเตียง	แพคเกจ
03 – 10 พ.ย. 65	35+1	40,999	40,999	39,999	6,000
10 – 17 พ.ย. 65	35+1	36,999	36,999	35,999	6,000
17 – 24 พ.ย. 65	35+1	37,999	37,999	36,999	6,000
24 พ.ย – 01 ธ.ค. 65	35+1	37,999	37,999	36,999	6,000

****ราคา INFANT (อายุไม่ถึง 2 ปี บริบูรณ์ ณ วันเดินทางกลับ) ท่านละ 6,000 บาท
 อัตรานี้รวมรายการทัวร์และตั๋วเครื่องบินแล้ว****

อัตราค่าบริการรวม

- ✓ ตั๋วเครื่องบินไป -กลับพร้อมกรุ๊ป กรุงเทพฯ-อิสตันบูล-เนฟไซ-อิสตันบูล-กรุงเทพฯ สายการบิน Turkish Airline (TK) เป็นตัวหมู่คณะไม่สามารถสะสมไมล์ได้
- ✓ ที่พักโรงแรมตามรายการ 5 คืน ที่พักห้องละ 2-3 ท่าน (กรณีมาไม่ครบคู่และไม่ต้องการเพิ่มเงินพักห้องเดียว)
- ✓ ค่าระวางน้ำหนักกระเป๋าไม่เกิน 20 กก.ต่อ 1 ใบ(โหลดได้ท่านละ 1 ใบ)กระเป๋าถือขึ้นเครื่อง Hand Carry 7 กก.ต่อ 1 ใบ
- ✓ ค่าอาหารทุกมื้อตามรายการระบุ (สงวนสิทธิ์ในการสลับมือหรือเปลี่ยนแปลงเมนูอาหารตามสถานการณ์)
- ✓ น้ำดื่มบริการบนรถวันละ 1 ขวด/ท่าน
- ✓ ค่าเข้าชมสถานที่ตามรายการระบุ
- ✓ ค่ารถโค้ชรับ-ส่งสถานที่ท่องเที่ยวตามรายการระบุ
- ✓ ค่ามัคคุเทศก์ท้องถิ่นและหัวหน้าทัวร์นำเที่ยวคนไทย
- ✓ ภาษีมูลค่าเพิ่ม 7%
- ✓ ภาษีน้ำมันและภาษีตัวทุกชนิด (สงวนสิทธิ์เก็บเพิ่มหากสายการบินปรับขึ้นก่อนวันเดินทาง)



BT-IST46_TK_NOV-DEC 2022

- ✓ ประกันอุบัติเหตุวงเงิน 1,000,000 บาท (เป็นไปเงื่อนไขตามกรมธรรม์)

เงื่อนไขประกันการเดินทาง ค่าประกันอุบัติเหตุและค่ารักษาพยาบาล คุ่มครองเฉพาะกรณีที่ได้รับอุบัติเหตุระหว่างการเดินทางไม่คุ้มครองถึงการสูญเสียทรัพย์สินส่วนตัวและไม่คุ้มครองโรคประจำตัวของผู้เดินทาง

อัตราค่าบริการไม่รวม

- × ค่าทำหนังสือเดินทางไทย และค่าธรรมเนียมสำหรับผู้ถือพาสปอร์ตต่างชาติ
- × ค่าน้ำหนักกระเป๋าเดินทางในกรณีที่เกินกว่าสายการบินกำหนด 20 กิโลกรัมต่อท่าน
- × ค่าใช้จ่ายส่วนตัว อาทิ อาหารและเครื่องดื่มที่สั่งเพิ่มพิเศษ, โทรศัพท์-โทรสาร, อินเทอร์เน็ต, มินิบาร์, ซักรีดที่ไม่ได้ระบุไว้ในรายการ
- × ค่าใช้จ่ายอันเกิดจากความล่าช้าของสายการบิน, อุบัติภัยทางธรรมชาติ, การประท้วง, การจลาจล, การนัดหยุดงาน, การถูกปฏิเสธไม่ให้ออกและเข้าเมืองจากเจ้าหน้าที่ตรวจคนเข้าเมืองและเจ้าหน้าที่กรมแรงงานทั้งที่เมืองไทยและต่างประเทศซึ่งอยู่นอกเหนือความควบคุมของบริษัทฯ
- × หากหน่วยงานรัฐบาลไทย และ/หรือ ตูรเคียมมีการปรับเปลี่ยนข้อกำหนดเกี่ยวกับการกักตัวเพิ่มเติม และ/หรือ ขอเรียกตรวจโรคเพิ่มเติม ทางผู้เดินทางจะต้องเป็นผู้รับผิดชอบค่าใช้จ่ายส่วนเกินด้วยตนเอง
- × ค่าทิปไกด์ท้องถิ่น, พนักงานขับรถ รวมทั้งทริป **80 USD/ท่าน**
- × ค่าทิปหัวหน้าทัวร์ตามสินน้ำใจของท่านคะ(ไม่รวมในทิปไกด์ท้องถิ่นและคนขับรถคะแต่ไม่บังคับทิปคะ)
- × ค่าตรวจ RT-PCR ก่อนเดินทาง 72 ชั่วโมง ก่อนเดินทางออกจากประเทศไทย (ถ้ามี)
- × ค่าตรวจ RT-PCR ก่อนเดินทาง 72 ชั่วโมง ก่อนเดินทางเข้าประเทศไทย สำหรับท่านที่ยังไม่ได้รับวัคซีนหรือ ยังได้รับวัคซีนไม่ครบ 2 เข็ม

เงื่อนไขการสำรองที่นั่งและการยกเลิกทัวร์

การจองทัวร์ :

- **กรุณาจองทัวร์ล่วงหน้า** ก่อนการเดินทาง **พร้อมชำระมัดจำ 25,000 บาท** ส่วนที่เหลือชำระทันทีก่อนการเดินทางไม่น้อยกว่า 30 วัน มิฉะนั้นถือว่าท่านยกเลิกการเดินทางโดยอัตโนมัติ (ช่วงเทศกาลกรุณาชำระก่อนเดินทาง 45 วัน)

กรณียกเลิก : (จอยกรุป)

- ยกเลิกก่อนการเดินทาง 45 วัน บริษัทฯ จะคืนเงินค่ามัดจำให้ทั้งหมด ยกเว้นในกรณีวันหยุดเทศกาล, วันหยุดนักขัตฤกษ์ ยกเลิกก่อนการเดินทาง 60 วัน จะคืนเงินค่ามัดจำให้ทั้งหมด



BT-IST46_TK_NOV-DEC 2022

- ยกเลิกน้อยกว่า 45 วัน ก่อนการเดินทาง หักค่าทัวร์ 50% จากราคาขาย และยึดเงินมัดจำทั้งหมดไม่ว่ากรณีใด ๆ ทั้งสิ้น
- ยกเลิกน้อยกว่า 30 วัน ก่อนการเดินทาง บริษัทฯ ขอสงวนสิทธิ์เก็บเงินค่าทัวร์ทั้งหมดไม่ว่ากรณีใด ๆ ทั้งสิ้น

กรณียกเลิก : (ตัดกรุป)

- ยกเลิกหรือเลื่อนการเดินทางต้องทำก่อนการเดินทาง 60 วัน บริษัทฯจะคืนเงินมัดจำให้ทั้งหมด ยกเว้นในกรณีวันหยุดเทศกาล,วันหยุดนักขัตฤกษ์ ทางบริษัทฯขอสงวนสิทธิ์ยึดเงินมัดจำโดยไม่มีเงื่อนไขใด ๆ ทั้งสิ้น
- ยกเลิกการเดินทางภายใน 60 วัน ทางบริษัทฯขอสงวนสิทธิ์ยึดเงินมัดจำโดยไม่มีเงื่อนไขใดๆทั้งสิ้น
- ยกเลิกการเดินทางหลังชำระเต็มจำนวนทางบริษัทฯขอสงวนสิทธิ์เก็บเงินค่าทัวร์ทั้งหมดโดยไม่มีเงื่อนไขใดๆทั้งสิ้น

กรณีเจ็บป่วย :

- กรณีเจ็บป่วย จนไม่สามารถเดินทางได้ ซึ่งจะต้องมีใบรับรองแพทย์จากโรงพยาบาลรับรอง บริษัทฯจะทำการเลื่อนการเดินทางของท่านไปยังคณะต่อไป แต่ทั้งนี้ท่านจะต้องเสียค่าใช้จ่ายที่ไม่สามารถยกเลิกหรือเลื่อนการเดินทางได้ตามความเป็นจริง
- ในกรณีเจ็บป่วยกะทันหันก่อนล่วงหน้าเพียง 7 วันทำการ ทางบริษัทฯ ขอสงวนสิทธิ์ในการคืนเงินทุกกรณี

กรณีจองทัวร์วันหยุดเทศกาล,วันหยุดนักขัตฤกษ์,วันหยุดยาวต่อเนื่อง และได้มีการแจ้งยกเลิกทัวร์ทางบริษัทฯขอสงวนสิทธิ์เก็บค่าทัวร์ทั้งหมด โดยไม่มีเงื่อนไขใด ๆ ทั้งสิ้น

โรงแรมที่พัก

- สำหรับห้องพักแบบ 3 เตียง (Triple) มีบริการเฉพาะบางโรงแรมเท่านั้น กรณีเดินทางเป็นผู้ใหญ่ 3 ท่าน บริษัทฯ ขอแนะนำให้ท่านเปิดห้องพักเป็นแบบ 2 ห้อง (1 Twin+1 Sgl) จะสะดวกกับท่านมากกว่า
- การวางแผนห้องพักของแต่ละโรงแรมจะมีความแตกต่างกัน อาจทำให้ห้องพักแบบเดี่ยว Single ห้องคู่ Twin/Double อาจจะไม่ติดกันหรืออยู่คนละชั้น
- มาตรฐานของโรงแรมในประเทศตุนั้น อาจจะไม่มีความแตกต่างกันกับมาตรฐานระดับสากล และในโปรแกรมที่ระบุชื่อและระดับมาตรฐานของโรงแรมนั้นจะเป็นการรับรองมาตรฐานระดับดาวของหน่วยงานการท่องเที่ยวของประเทศตุนั้น ไม่สามารถเปรียบเทียบกับระดับสากลได้





BT-IST46_TK_NOV-DEC 2022

เงื่อนไขอื่น ๆ

- บริษัทฯ ขอสงวนสิทธิ์ในการเก็บค่าใช้จ่ายทั้งหมด กรณีท่านยกเลิกการเดินทางและมีผลทำให้คณะเดินทางไม่ครบตามจำนวนที่บริษัทฯ กำหนดไว้ (15 ท่านขึ้นไป) เนื่องจากเกิดความเสียหายต่อทางบริษัทฯ และผู้เดินทางอื่นที่เดินทางในคณะเดียวกัน บริษัทต้องนำไปชำระค่าเสียหายต่าง ๆ ที่เกิดจากการยกเลิกของท่าน
- คณะผู้เดินทางจำนวน 15 ท่านขึ้นไป จึงออกเดินทาง ในกรณีที่มีผู้เดินทางไม่ถึง 15 ท่าน ขอสงวนสิทธิ์เลื่อนวันเดินทาง หรือ ยกเลิกการเดินทาง โดยทางบริษัทฯ จะแจ้งให้ท่านทราบล่วงหน้า 10 วันก่อนการเดินทาง
- กรณีที่ท่านต้องออกตัวภายใน เช่น (ตัวเครื่องบิน, ตัวรถทัวร์, ตัวรถไฟ) กรุณาสอบถามที่เจ้าหน้าที่ทุกครั้งก่อนทำการออกตัว เนื่องจากสายการบินอาจมีการปรับเปลี่ยนไฟล์ทบิน หรือเวลาบิน โดยไม่ได้แจ้งให้ทราบล่วงหน้า ทางบริษัทฯ จะไม่รับผิดชอบใด ๆ ในกรณี ถ้าท่านออกตัวภายในโดยไม่แจ้งให้ทราบและหากไฟล์ทบินมีการปรับเปลี่ยนเวลาบินเพราะถือว่าท่านยอมรับในเงื่อนไขดังกล่าว
- กรณีผู้เดินทางที่ต้องการความช่วยเหลือเป็นพิเศษ เช่น การขอใช้วีลแชร์ที่สนามบิน กรุณาแจ้งบริษัทฯ อย่างน้อย 7 วันก่อนการเดินทาง หรือเริ่มตั้งแต่ท่านจองทัวร์ มิฉะนั้นทางบริษัทฯ ไม่สามารถจัดการได้ล่วงหน้า ทางบริษัทฯ ขอสงวนสิทธิ์ในการเรียกเก็บค่าใช้จ่ายตามจริงที่เกิดขึ้นกับผู้เดินทาง (ถ้ามี)
- กรณีท่านเป็นอิสลาม ไม่สามารถทานอาหารบางประเภทได้ โปรดระบุให้ชัดเจนก่อนทำการจอง กรณีแจ้งล่วงหน้าก่อนเดินทางกะทันหัน อาจมีค่าใช้จ่ายเพิ่มเติม
- กรณีใช้หนังสือเดินทางราชการ (เล่มน้ำเงิน) เดินทางเพื่อการท่องเที่ยวเกี่ยวกับคณะทัวร์ หากท่านถูกปฏิเสธในการเข้า - ออกประเทศใด ๆ ก็ตาม ทางบริษัทฯ ขอสงวนสิทธิ์ไม่คืนค่าทัวร์และรับผิดชอบใด ๆ ทั้งสิ้น
- เมื่อท่านได้ชำระเงินมัดจำหรือทั้งหมด ทางบริษัทฯ จะถือว่าท่านรับทราบและยอมรับในเงื่อนไขต่างๆ ของบริษัทฯ ที่ได้ระบุไว้ในรายการทัวร์ทั้งหมด

รายละเอียดเพิ่มเติม

- บริษัทฯ มีสิทธิ์ในการเปลี่ยนแปลงโปรแกรมทัวร์ในกรณีที่เกิดเหตุสุดวิสัยจนไม่อาจแก้ไขได้
- เที่ยวบิน , ราคาและรายการท่องเที่ยว สามารถเปลี่ยนแปลงได้ตามความเหมาะสมโดยคำนึงถึงผลประโยชน์ของผู้เดินทางเป็นสำคัญ



BT-IST46_TK_NOV-DEC 2022

- หนังสือเดินทางต้องมีอายุการใช้งานเหลือไม่น้อยกว่า 6 เดือน และบริษัทฯรับเฉพาะผู้มีจุดประสงค์เดินทางเพื่อท่องเที่ยวเท่านั้น (หนังสือเดินทางต้องมีอายุเหลือใช้งานไม่น้อยกว่า 6 เดือน บริษัทฯไม่รับผิดชอบหากอายุเหลือไม่ถึงและไม่สามารถเดินทางได้)
- ทางบริษัทฯจะไม่รับผิดชอบใดๆทั้งสิ้น หากเกิดความล่าช้าของสายการบิน,สายการบินยกเลิกบิน , การประท้วง,การนัดหยุดงาน,การก่อกวน หรือกรณีท่านถูกปฏิเสธการเข้าหรือออกเมืองจากเจ้าหน้าที่ตรวจคนเข้าเมือง หรือ เจ้าหน้าที่กรมแรงงานทั้งจากไทยและต่างประเทศซึ่งอยู่นอกเหนือความรับผิดชอบของบริษัทฯหรือเหตุภัยพิบัติทางธรรมชาติ(ซึ่งลูกค้าจะต้องยอมรับในเงื่อนไขนี้ในกรณีที่เกิดเหตุสุดวิสัย ซึ่งอาจจะปรับเปลี่ยนโปรแกรมตามความเหมาะสม)
- ทางบริษัทฯจะไม่รับผิดชอบใดๆทั้งสิ้น หากผู้เดินทางประสบเหตุสภาวะฉุกเฉินจากโรคประจำตัว ซึ่งไม่ได้เกิดจากอุบัติเหตุในรายการท่องเที่ยว(ซึ่งลูกค้าจะต้องยอมรับในเงื่อนไขนี้ในกรณีที่เกิดเหตุสุดวิสัย ซึ่งอยู่นอกเหนือความรับผิดชอบของบริษัทฯ)
- ทางบริษัทฯจะไม่รับผิดชอบใดๆทั้งสิ้น หากท่านใช้บริการของทางบริษัทฯไม่ครบ อาทิ ไม่เที่ยวบางรายการ,ไม่ทานอาหารบางมื้อ,เพราะค่าใช้จ่ายทุกอย่างทางบริษัทฯได้ชำระค่าใช้จ่ายให้ตัวแทนต่างประเทศแบบเหมาจ่ายขาด ก่อนเดินทางเรียบร้อยแล้วเป็นการชำระเหมาขาด
- ทางบริษัทฯจะไม่รับผิดชอบใดๆทั้งสิ้น หากเกิดสิ่งของสูญหายจากการโจรกรรมและหรือเกิดอุบัติเหตุที่เกิดจากความประมาทของนักท่องเที่ยวเองหรือในกรณีที่กระเป๋าเกิดสูญหายหรือชำรุดจากสายการบิน
- กรณีที่การตรวจคนเข้าเมืองทั้งที่กรุงเทพฯและในต่างประเทศปฏิเสธมิให้เดินทางออกหรือเข้าประเทศที่ระบุไว้ในรายการเดินทาง บริษัทฯขอสงวนสิทธิ์ที่จะไม่คืนค่าบริการไม่ว่ากรณีใดๆทั้งสิ้น
- ตัวเครื่องบินเป็นตัวราคาพิเศษ กรณีที่ท่านไม่เดินทางพร้อมคณะไม่สามารถนำมาเลื่อนวันหรือคืนเงินและไม่สามารถเปลี่ยนชื่อได้หากมีการปรับราคาบัตรโดยสารสูงขึ้น ตามอัตราค่าน้ำมันหรือค่าเงินแลกเปลี่ยน ทางบริษัทฯ ขอสงวนสิทธิ์ปรับราคาตัวดังกล่าว
- เมื่อท่านตกลงชำระเงินไม่ว่าทั้งหมดหรือบางส่วนผ่านตัวแทนของบริษัทฯหรือชำระโดยตรงกับทางบริษัทฯ ทางบริษัทฯจะถือว่าท่านได้ยอมรับในเงื่อนไขข้อตกลงต่างๆที่ได้ระบุไว้ข้างต้นนี้แล้วทั้งหมด
- กรุ๊ปที่เดินทางช่วงวันหยุดหรือเทศกาลที่ต้องการันตีมัดจำกับสายการบินหรือผ่านตัวแทนในประเทศหรือต่างประเทศ รวมถึงเที่ยวบินพิเศษ เช่น Charter Flight , Extra Flightจะไม่มีการคืนเงินมัดจำหรือค่าทัวร์ทั้งหมด



BT-IST46_TK_NOV-DEC 2022

- ในกรณีของ PASSPORT นั้น จะต้องไม่มีการชำรุด เปียกน้ำ การขีดเขียนรูปต่างๆหรือแม้กระทั่งตราปั้มลาย การตุน ที่ไม่ใช่การประทับตราอย่างเป็นทางการของตม. กรุณาตรวจสอบ PASSPORT ของท่านก่อนการเดินทางทุกครั้ง หาก ตม.ปฏิเสธการเข้า-ออกเมืองของท่าน ทางบริษัทฯจะไม่รับผิดชอบใดๆทั้งสิ้น
- กรณีมี “คดีความ” ที่ไม่อนุญาตให้ท่านเดินทางออกนอกประเทศได้ โปรดทำการตรวจสอบก่อนการจองทัวร์ ว่าท่านสามารถเดินทางออกนอกประเทศได้หรือไม่ ถ้าไม่สามารถเดินทางได้ ซึ่งเป็นสิ่งที่อยู่เหนือการควบคุมของบริษัทฯ ทางบริษัทฯจะไม่รับผิดชอบใดๆทั้งสิ้น
- กรณี “หญิงตั้งครรภ์” ท่านจะต้องมีใบรับรองแพทย์ ระบุชัดเจนว่าสามารถเดินทางออกนอกประเทศได้ รวมถึงรายละเอียดอายุครรภ์ที่ชัดเจน สิ่งนี้อยู่เหนือการควบคุมของบริษัทฯ ทางบริษัทฯจะไม่รับผิดชอบใดๆทั้งสิ้น

**** ก่อนตัดสินใจจองทัวร์ควรอ่านเงื่อนไขการเดินทางและรายการทัวร์อย่างละเอียดทุกหน้าอย่างถ่องแท้ แล้วจึงมัดจำเพื่อประโยชน์ของท่านเอง ทางบริษัทฯจะถือว่า ท่านรับทราบและยอมรับในเงื่อนไขต่างๆ ของบริษัทฯที่ได้ระบุในรายการทัวร์ทั้งหมด****



รายละเอียดชำระค่าบริการ



ธนาคารสกรไทย
เลขที่บัญชี 638-2-13354-8
ชื่อบัญชี นายประทีป โควีสุทธิ์



ธนาคารไทยพาณิชย์
เลขที่บัญชี 120-2-42387-2
ชื่อบัญชี นายประทีป โควีสุทธิ์



ธนาคารกรุงเทพ
เลขที่บัญชี 053-7-01842-6
ชื่อบัญชี นายประทีป โควีสุทธิ์

*****หากเป็นบัญชีอื่นที่ไม่ใช่ นายประทีป โควีสุทธิ์ บริษัทจะไม่รับผิดชอบใดๆทั้งสิ้น*****