



# Vietnam

3วัน 2คืน

เวียดนามเหนือ ฮานอย ซาปา ลาวโก



**พิเศษ!**  
เฟลอเวียดนาม + ซาบูหม้อไฟปลาแซลมอน  
+ ไวน์แดงดาด + SEN Buffet อาหารนานาชาติ

**เดินทาง**  
**มกราคม - มีนาคม 2566**  
เดินทางโดยสายการบิน Thai Smile Airways (WE)  
น้ำหนักกระเป๋า 30 KG CARRY ON 7 KG

ราคาเพียง

# 14,888.-

ซาปา นาซันบันไดที่สวยงามที่สุดในเอเชีย เช็คอิน MOANA SAPA CAFÉ  
นั่งรถไฟวินเทจจากสถานีซาปาสู่สถานีกระเช้า พิชิตยอดเขาฟานซิปัน  
เยือนฮานอย โบสถ์ใหญ่ฮานอย ทะเลสาบคินดาบ ซุปปังกน 36สาย

## VWE12 เวียดนามเหนือ ฮานอย ซาปา ลาวโก 3วัน2คืน

ซาปา นาซันบันได ชมวิวแบบพาโนรามาซาปา มนต์เสน่ห์แห่งขุนเขาที่เวียดนาม  
เช็คอินแลนด์มาร์คใหม่ ถ่ายภาพสุดชิค!! MOANA SAPA CAFÉ เกี้ยวชม หมู่บ้านชาวเขากึ่งกึ่ง  
นั่งรถไฟวินเทจจากสถานีซาปาสู่สถานีกระเช้า พิชิตยอดเขาฟานซิปัน หลังคาแห่งอินโดจีน  
เยือนเมืองหลวงอันทรงเสน่ห์ที่ฮานอย โบสถ์ใหญ่ฮานอย ทะเลสาบคินดาบ ซุปปังกน 36สาย  
**พิเศษ!** เฟลอเวียดนาม + ซาบูหม้อไฟปลาแซลมอน + ไวน์แดงดาด + SEN Buffet อาหารนานาชาติ

เดินทางโดยสายการบิน Thai Smile Airways (WE) น้ำหนักสัมภาระโหลดใต้ท้องเครื่อง 30 kg. / CARRY ON 7 kg.

วันเดินทาง	ราคาผู้ใหญ่ (บาท)	ราคาเด็ก (บาท)	พักเดี่ยว / เดินทาง ท่านเดี่ยว เพิ่ม (บาท)	ที่นั่ง	หมายเหตุ
08-10 มกราคม 66	14,888	ไม่มีราคาเด็ก (Infant 0-2 ปี 6,500 บาท)	2,500	25	
22-24 มกราคม 66	14,888			25	
05-07 กุมภาพันธ์ 66	14,888			25	
12-14 กุมภาพันธ์ 66	14,888			25	
19-21 กุมภาพันธ์ 66	14,888			25	
26-28 กุมภาพันธ์ 66	14,888			25	
05-07 มีนาคม 66	14,888			25	
12-14 มีนาคม 66	14,888			25	
19-21 มีนาคม 66	14,888			25	
26-28 มีนาคม 66	14,888			25	



■ FLIGHT:

DEPARTURE: WE560 BKK-HAN 07.40-09.35  
 RETURN : WE565 HAN-BKK 20.25-22.20



**วันที่หนึ่ง** ท่าอากาศยานสุวรรณภูมิ – ท่าอากาศยานนานาชาติโหน่ยบาย – เมืองซาปา – หมู่บ้านชาวเขา – ตลาดคนเดินซาปา

🍴 อาหาร เกียง, เย็น

04.30 น. พร้อมกัน ณ ท่าอากาศยานสุวรรณภูมิ อาคารผู้โดยสารขาออกระหว่างประเทศ ชั้น 4 เคาน์เตอร์สายการบิน Thai Smile Airways (WE) โดยมีเจ้าหน้าที่บริษัทฯคอยต้อนรับอำนวยความสะดวกด้านเอกสาร

07.40 น. ออกเดินทางสู่ท่าอากาศยานนานาชาติโหน่ยบาย เมืองฮานอย ประเทศเวียดนาม โดย สายการบิน Thai Smile Airways (WE) เที่ยวบินที่ WE560

09.35 น. เดินทางถึงท่าอากาศยานนานาชาติโหน่ยบาย นำท่านผ่านพิธีตรวจคนเข้าเมืองและศุลกากร (เวลาดำเนินการที่เวียดนามเท่ากับประเทศไทย) นำท่านเดินทางสู่ เมืองซาปา ซึ่งตั้งอยู่ทางภาคเหนือของประเทศเวียดนามใกล้กับชายแดนจีน อยู่ในเขตจังหวัดลาวไก ตัวเมืองตั้งอยู่บนระดับความสูงกว่าระดับน้ำทะเลถึง 1,650 เมตร จึงมีอากาศหนาวเย็นตลอดปี เป็นแหล่งปลูกผักและผลไม้เมืองหนาวของเวียดนาม เป็นต้นแดนแห่งขุนเขาที่มีความหลากหลายของชาติพันธุ์มากที่สุดใเวียดนามด้วย เพราะในอดีตเคยเป็นเมืองขึ้นของฝรั่งเศส ทำให้เวียดนามมีการสถานที่ต่างๆคล้ายเมืองของฝรั่งเศส



เกียง 🍴 รับประทานอาหารเกียง (เมื่อที่1) เฟอเวียดนาม ต้อนรับการเดินทางสู่เวียดนามกับก๊วยเตี๋ยวที่เป็นเมนูประจำประเทศเวียดนาม น้ำซุปลใส สีนํ้าตาลเล็กน้อย น้ำซุปลหอมเครื่องเทศ มีรสชาติหวานเค็มกลมกล่อม และที่สำคัญลั่นน้ำซุปลต้องหอมและรสหวานที่ได้จะเป็นหวานจากกระดูกเนื้อที่ใช้เวลาในการต้มยาวนาน เส้นเฟอเหนียวนุ่ม

ป่า นำท่านเดินทางสู่ หมู่บ้านชาวเขา Cat Cat Village หมู่บ้านที่ตึกตึก เป็นหนึ่งในหมู่บ้านเล็กๆที่เก่าแก่ที่สุดในภูมิภาคนี้และเป็นที่ยอมรับกันดีว่าเป็นหมู่บ้านของชนกลุ่มน้อยชาวม้งดำ ชมวิถีชีวิตความเป็นอยู่ของชาวเขาในหมู่บ้านนี้ หมู่บ้านนี้ตั้งอยู่ด้านล่างของหุบเขาเมืองหิว ซึ่งเป็นพื้นที่เพาะปลูกข้าวที่สำคัญในซาปา บริเวณโดยรอบหมู่บ้าน Cat Cat ล้อมรอบด้วยนาขั้นบันได, เขียวชอุ่มและน้ำตกที่สวยงามจากนั้นนำท่านชม ตลาดคนเดินซาปา จะมีชาวเขาเผ่าต่างๆนำสินค้ามาขายท่ามกลางบรรยากาศที่หนาวเย็นและโอห่มอก อีสระะฮ้อปบั้งของพื้นบ้านของเมืองซาปาได้ตามอัธยาศัย



เย็น 🍴 รับประทานอาหารเย็น (เมื่อที่2) เมนูพิเศษ ซาบูหม้อไฟปลาแซลมอล ไวน์แดงดาด  
 ที่พัก : Sapa Logde / Sapa Green Hotel 3 \* หรือโรงแรมระดับใกล้เคียงกัน  
 ชื่อโรงแรมที่ท่านพักทางบริษัทจะทำการแจ้งพร้อมใบนัดหมาย5-7วันก่อนวันเดินทาง

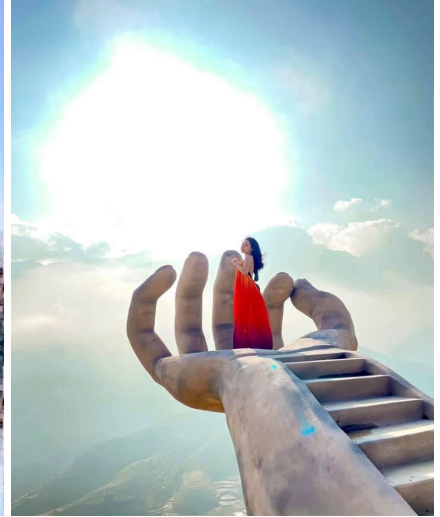


**วันที่สอง** เมืองซาปา – Moana Sapa Café – นั่งรถไฟวินเทจรางใหม่ – พิชิตหลังคาอินโดจีน ฟานซิปัน – เมืองลาวไก – ตลาดก๊ิกเลี้ยว

☀️ อาหาร เช้า,เที่ยง,เย็น

**เช้า** ☀️ รับประทานอาหารเช้า ณ โรงแรม **(มือที่3)**

พาท่านเช็คอินแลนด์มาร์คแห่งใหม่ของซาปา **โมอาน่า ซาปา คาเฟ่ (MOANA SAPA CAFÉ)** จำลองไฮไลท์ของที่เกี่ยวข้องแต่ละที่มารวมไว้ให้ท่านได้ถ่ายรูปท่ามกลางบรรยากาศที่โอบล้อมไปด้วยภูเขา ไฮไลท์เลยคือประตูสวรรค์ที่คล้ายกับยกบาฮัสไว้ที่นี่ นอกจากนี้ยังมีเครื่องดื่มจำหน่ายให้ท่านได้เลือกซื้อและพักผ่อนเครื่องดื่ม เพลิดเพลินกับสายหมอกจางๆ พร้อมกับบรรยากาศสุดฟิน อีสรุ่ถ่ายภาพตามอัธยาศัย



พาท่านสัมผัสประสบการณ์พิเศษ **นั่งรถไฟวินเทจ** จากซาปาสู่สถานีกระเช้า นำท่าน **พิชิตหลังคาอินโดจีน** **กระเช้าไฟฟ้าจากซาปาไปยังยอดเขาฟานซิปัน (ราคาตั๋วรวมค่ารถไฟและกระเช้าแล้ว)** ซึ่งเป็นเสมือน "หลังคาอินโดจีน" โดยมีสถานีที่หุบเขาเมือง Muong Hoa ห่างจากเมืองซาปาไปทางทิศ ตะวันตกเฉียงใต้ราว 10 กิโลเมตร เป็นระบบรถ กระเช้าสามสาย สายยาวที่สุดในเวียดนาม รวมระยะทาง 6.3 กม. สถานีสุดท้ายอยู่สูงจากระดับน้ำทะเลราว 3,000 เมตร จากนั้นต้องปีนบันไดอีก 600 ขั้น เพื่อไปยังยอดเขา รถกระเช้าแต่ละคันนั่งได้ 35 คน ใช้เวลาเดินทางประมาณ 15 นาที



**เที่ยง** ☀️ รับประทานอาหารกลางวัน **(มือที่4)** พิเศษ! บุฟเฟ่ต์ Van Sam Fanxipan

**บ่าย** นำท่านเดินทางสู่ **เมืองลาวไก** (ใช้เวลาเดินทางโดยประมาณ 1 ชั่วโมง) ระหว่างทางให้ท่านได้ชมทัศนียภาพสองข้างทาง **ตลาดก๊ิกเลี้ยว (COC LEU MARKET)** เป็นตลาดที่อยู่ติดชายแดนระหว่างเวียดนามและจีน ที่นี้จะมี เสื้อผ้า กระเป๋า ของเล่นเด็ก และสินค้าอีกมากมายหลายอย่าง ด้านหน้าก็จะมีผลไม้ของสด ขายอยู่ด้วย นักท่องเที่ยวสามารถเลือกชมและชิมผลไม้สดๆ ได้ที่ตลาดแห่งนี้ นอกจากนั้นยังสามารถเลือกซื้อเป็นของฝากได้อีกด้วย

**เย็น** ☀️ รับประทานอาหารเย็น **(มือที่5)**

ที่พัก : Lao Cai Royal Hotel / Duc Huy Grand Lao Cai Hotel 4 \* หรือโรงแรมระดับใกล้เคียงกัน

ชื่อโรงแรมที่ท่านพักทางบริษัทจะทำการแจ้งพร้อมใบนัดหมาย5-7วันก่อนวันเดินทาง



**วันที่สาม** เมืองลาวโก – เมืองฮานอย – แวะร้าน OTOP – วัดเงินทิว๊ก – โบสถ์ใหญ่ฮานอย – ทะเลสาบคินดาบ – ซุปบิ่งถน 36 สาย – ท่าอากาศยานนานาชาติโหน่ยบาย – ท่าอากาศยานนานาชาติสุวรรณภูมิ **🍲 อาหาร เช้า,เที่ยง**

**เช้า** 🍲 **รับประทานอาหารเช้า ณ โรงแรม (เมื่อที่6)**

นำท่านเดินทางสู่ **เมืองฮานอย แวะร้าน Otop** เลือกซื้อสินค้าของฝากตามอริยาตัย นำท่านชม **วัดเงินทิว๊ก (Tran Quoc Pagoda)** เป็นวัดที่อยู่ใจกลางเมืองของเวียดนาม ใกล้ชิดกับทะเลสาบตะวันตกของเมืองฮานอย สร้างด้วยสถาปัตยกรรมจีนโบราณ มีความร่มรื่น และบรรยากาศดี จึงเป็นที่นิยมของนักท่องเที่ยวทั้งที่ชื่นชอบความงาม นำทุกท่านถ่ายภาพกับ **โบสถ์ใหญ่ฮานอย หรือ มหาวิหารเซนต์โยเซฟ** โบสถ์สไตล์นีโอโกธิคโรมันนีตั้งอยู่ใจกลางฮานอย สร้างความแตกต่างที่ชัดเจนในเมืองที่เต็มไปด้วยพุทธศาสนิกชนแห่งนี้ เป็นโบสถ์รูปแบบนีโอโกธิค โดยมีต้นแบบเป็นวิหารนอเทรอดามในกรุงปารีส โบสถ์นี้เป็นศูนย์รวมชาวคริสต์นิกายโรมันคาทอลิกที่ใหญ่ที่สุดในฮานอย และยังมีชื่อเสียงในหมู่นักท่องเที่ยวด้วย ก่อสร้างขึ้นตั้งแต่สมัยที่ฝรั่งเศสเข้ายึดครองฮานอยในช่วงแรกๆ ถือเป็นต้นแบบของสถาปัตยกรรมแบบโคโลเนียลที่โดดเด่นมากของฮานอย



**เที่ยง** 🍲 **รับประทานอาหารกลางวัน (เมื่อที่7) พิเศษ! บุฟเฟ่ต์ SEN อาหารนานาชาติ**

นำท่านชม **ทะเลสาบคินดาบ** ทะเลสาบใจกลางเมืองฮานอย ทะเลสาบ แห่งนี้มีตำนานกล่าวว่า ในสมัยที่เวียดนามทำสงครามสู้รบกับประเทศจีน กษัตริย์แห่งเวียดนามได้สงครามมาเป็นเวลานาน แต่ยังไม่สามารถเอาชนะทหารจากจีนได้สักที ทำให้เกิดความท้อแท้พระทัย เมื่อได้มาล่องเรือที่ทะเลสาบแห่งนี้ได้มีปาฏิหาริย์เต่าขนาดใหญ่ตัวหนึ่งได้รับดาบวิเศษมาให้พระองค์ เพื่อทำสงครามกับประเทศจีน หลังจากที่พระองค์ได้รับดาบมานั้น พระองค์ได้กลับไปทำสงครามอีกครั้งและได้รับชัยชนะเหนือประเทศจีน ทำให้บ้านสงบสุข เมื่อเสร็จศึกสงครามแล้ว พระองค์ได้นำดาบมาคืน ณ ทะเลสาบแห่งนี้



นำท่าน **อิสระซูปบิ่ง ถน 36 สาย** มีสินค้าราคาถูกรวบรวมให้เลือกสรรมากมาย กระเป๋า เสื้อผ้า รองเท้า ของที่ระลึกต่างๆ

**เย็น** ได้เวลาอันสมควรนำท่านเดินทางสู่ **ท่าอากาศยานนานาชาติโหน่ยบาย เมืองฮานอย ประเทศเวียดนาม**

20.25 น. เดินทางกลับประเทศไทย โดย **สายการบิน Thai Smile Airways (WE)** เที่ยวบินที่ **WE565**

22.20 น. เดินทางถึง **ท่าอากาศยานนานาชาติสุวรรณภูมิ** โดยสวัสดิภาพ

\*\*\*\*\*



**เอกสารที่ต้องทำการเตรียมก่อนเดินทางและเดินทางกลับประเทศไทย-ประเทศเวียดนาม**

1. พาสปอร์ตตัวจริง (อายุการใช้งานต้องเหลือมากกว่า 6 เดือน)

**เงื่อนไขการให้บริการ**

- ▶ การเดินทางครั้งนี้จะต้องมีจำนวน 15 ท่านขึ้นไป กรณีไม่ถึงจำนวนดังกล่าว
    - จะส่งจอยน์ทัวร์กับบริษัทที่มีโปรแกรมใกล้เคียงกัน
    - หรือเลื่อน หรือยกเลิกการเดินทาง **โดยทางบริษัทจะทำการแจ้งให้ท่านทราบล่วงหน้าก่อนการเดินทาง 15 วัน**
    - หรือขอสงวนสิทธิ์ในการปรับราคาค่าบริการเพิ่ม (ในกรณีที่ผู้เดินทางไม่ถึง15ท่านและท่านยังประสงค์เดินทางต่อ) โดยทางบริษัทจะทำการแจ้งให้ท่านทราบก่อนล่วงหน้า
  - ▶ ในกรณีที่ลูกค้าต้องออกตัวโดยสารภายในประเทศ กรุณาติดต่อเจ้าหน้าที่ของบริษัทฯ ก่อนทุกครั้ง มิฉะนั้นทางบริษัทจะไม่รับผิดชอบใดๆ ทั้งสิ้น
  - ▶ การจองทัวร์และชำระค่าบริการ
    - กรุณาชำระค่ามัดจำ **ท่านละ 8,000 บาท**
    - ค่าทัวร์ส่วนที่เหลือชำระ 15-20 วันก่อนออกเดินทาง กรณีบริษัทฯ ต้องออกตัวหรือช้าออกใกล้วันเดินทางท่านจำเป็นต้องชำระค่าทัวร์ส่วนที่เหลือตามที่บริษัทกำหนดแจ้งเท่านั้น
- \*\*สำคัญ\*\* สำเนาหน้าพาสปอร์ตผู้เดินทาง (จะต้องมีอายุเหลือมากกว่า 6 เดือนก่อนหมดอายุนับจากวันเดินทางไป-กลับและจำนวนหน้าหนังสือเดินทางต้องเหลือว่างสำหรับติดวีซ่าไม่ต่ำกว่า 3หน้า) \*\*กรุณาตรวจสอบก่อนส่งให้บริษัทมิฉะนั้นทางบริษัทจะไม่รับผิดชอบกรณีพาสปอร์ตหมดอายุ \*\* กรุณาส่งพร้อมพร้อมหลักฐานการโอนเงินมัดจำ**

**เงื่อนไขการยกเลิก**

- ยกเลิกก่อนการเดินทางตั้งแต่ 30 วันขึ้นไป คืนเงินค่าทัวร์โดยหักค่าใช้จ่ายที่เกิดขึ้นจริง
- ยกเลิกก่อนการเดินทาง 15-29 วัน ยึดเงิน 50% จากยอดที่ลูกค้าชำระมา และเก็บค่าใช้จ่ายที่เกิดขึ้นจริง(ถ้ามี)
- ยกเลิกก่อนการเดินทางน้อยกว่า 15วัน ขอสงวนสิทธิ์ยึดเงินเต็มจำนวน
- \*กรณีมีเหตุยกเลิกทัวร์ โดยไม่ใช่ความผิดของบริษัททัวร์ คืนเงินค่าทัวร์โดยหักค่าใช้จ่ายที่เกิดขึ้นจริง(ถ้ามี)
- \*ค่าใช้จ่ายที่เกิดขึ้นจริง เช่น ค่ามัดจำตัวเครื่องบิน โรงแรม ค่าวีซ่า และค่าใช้จ่ายจำเป็นอื่นๆ

**อัตราค่าบริการนี้รวม**

(บริษัท ดำเนินการให้ กรณียกเลิกทั้งหมด หรืออย่างใดอย่างหนึ่ง ไม่สามารถคืนเป็นเงินหรือการบริการอื่นๆได้)

1. ค่าตัวโดยสารเครื่องบินไป-กลับ ชั้นประหยัดพร้อมค่าภาษีสนามบินทุกแห่งตามรายการทัวร์ข้างต้น **ตัวกรุ๊ปไม่สามารถ Upgradeที่นับเป็น Business Classได้ และต้องเดินทางไป(กลับพร้อมตัวกรุ๊ปเท่านั้นไม่สามารถเลื่อนวันได้-**
2. ค่าที่พักห้องละ 2-3 ท่าน ตามโรงแรมที่ระบุไว้ในรายการหรือ ระดับใกล้เคียงกัน
3. **กรณีพัก 3 ท่านถ้าวันที่เข้าพักโรงแรม ไม่มีห้อง TRP (3ท่าน) อาจจำเป็นต้องแยกพัก 2 ห้อง (มีค่าใช้จ่ายพักเดี่ยวเพิ่ม)** กรณีห้องพักในเมืองที่ระบุไว้ในโปรแกรมมีเทศกาลวันหยุด มีงานแฟร์ต่างๆ บริษัทขอจัดที่พักรวมในเมืองใกล้เคียงแทน
4. ค่าอาหาร ค่าเข้าชม และ ค่ายานพาหนะทุกชนิด ตามที่ระบุไว้ในรายการทัวร์ข้างต้น เจ้าหน้าที่บริษัท ฯ คอยอำนวยความสะดวกตลอดการเดินทาง
5. ค่าน้ำหนักกระเป๋า **สายการบิน Thai Smile Airways (WE) สัมภาระโหลดใต้ท้องเครื่อง 30 กิโลกรัม ถัดขึ้นเครื่องได้ 7 กิโลกรัม** และค่าประกันวินาศภัยเครื่องบินตามเงื่อนไขของแต่ละสายการบินที่มีการเรียกเก็บ กรณีสัมภาระเกินท่านต้องเสียค่าปรับตามที่สายการบินเรียกเก็บ
6. ค่าประกันอุบัติเหตุตามกรมธรรม์วงเงิน 1,000,000 บาท ค่ารักษาพยาบาล ตามเงื่อนไขของบริษัทฯ ประกันภัยที่บริษัททำไว้ ทั้งนี้ย่อมอยู่ในข้อจำกัดที่มีการตกลงไว้กับบริษัทประกันชีวิต ทุกกรณี ต้องมีใบเสร็จและเอกสารรับรองทางการแพทย์ จากหน่วยงานที่เกี่ยวข้อง ไม่รวมประกันสุขภาพ ท่านสามารถสั่งซื้อประกันสุขภาพเพิ่มได้จากบริษัทประกันทั่วไป
7. ค่าภาษีสนามบิน และค่าภาษีน้ำมันตามรายการทัวร์



8. ค่ารถปรับอากาศนำเที่ยวตามระบุไว้ในรายการ พร้อมคนขับรถ (กฎหมายไม่อนุญาตให้คนขับรถเกิน 12 ชม./วัน)
9. ค่า Vat 7% และ ค่าภาษีหัก ณ ที่จ่าย 3%

### **อัตราค่าบริการนี้รวม**

1. ค่าทำหนังสือเดินทางไทย และเอกสารต่างดาวต่างๆ
2. ค่าใช้จ่ายอื่นๆ ที่นอกเหนือจากรายการระบุ อาทิเช่น ค่าอาหาร เครื่องดื่ม ค่าชักรีด ค่าโทรศัพท์ เป็นต้น
3. ค่าภาษีทุกรายการคิดจากยอดบริการ, ค่าภาษีเดินทาง (ถ้ามีการเรียกเก็บ)
4. ค่าภาษีน้ำมันที่สายการบินเรียกเก็บเพิ่มภายหลังจากทางบริษัทฯ ได้ออกตั๋วเครื่องบิน และได้ทำการขายโปรแกรมไปแล้ว
5. ค่าพนักงานยกกระเป๋าที่โรงแรม
6. **ค่าทิปโถกด์ คนขับรถ ท่านละ 800 บาท/ท่าน สำหรับหัวหน้าทัวร์แล้วแต่ความประทับใจและน้ำใจจากท่าน**

**หมายเหตุ :** กรุณาอ่านศึกษารายละเอียดทั้งหมดก่อนทำการจอง เพื่อความถูกต้องและความเข้าใจตรงกันระหว่างท่านลูกค้าและบริษัทฯ และเมื่อท่านตกลงชำระเงินมัดจำหรือค่าทัวร์ทั้งหมดกับทางบริษัทฯ แล้ว ทางบริษัทฯ จะถือว่าท่านได้ยอมรับเงื่อนไขข้อตกลงต่างๆ ทั้งหมด

1. บริษัทฯ ขอสงวนสิทธิ์ที่จะเลื่อนการเดินทางหรือปรับราคาค่าบริการขึ้นในกรณีที่ผู้ร่วมคณะไม่ถึง 15 ท่าน
2. ขอสงวนสิทธิ์การเก็บค่าน้ำมันและภาษีสนามบินทุกแห่งเพิ่ม หากสายการบินมีการปรับขึ้นก่อนวันเดินทาง
3. บริษัทฯ ขอสงวนสิทธิ์ในการเปลี่ยนเที่ยวบิน โดยมีต้องแจ้งให้ทราบล่วงหน้าเนื่องจากสาเหตุต่างๆ
4. บริษัทฯ จะไม่รับผิดชอบใดๆ ทั้งสิ้น หากเกิดกรณีความล่าช้าจากสายการบิน, การยกเลิกบิน, การประท้วง, การนัดหยุดงาน, การก่อการจลาจล, ภัยธรรมชาติ, การนาสิ่งของผิดกฎหมาย ซึ่งอยู่นอกเหนือความรับผิดชอบของบริษัทฯ
5. บริษัทฯ จะไม่รับผิดชอบใดๆ ทั้งสิ้น หากเกิดสิ่งของสูญหาย อันเนื่องเกิดจากความประมาทของท่าน, เกิดจากการโจรกรรม และ อุบัติเหตุจากความประมาทของนักท่องเที่ยวเอง
6. เมื่อท่านตกลงชำระเงินมัดจำหรือค่าทัวร์ทั้งหมดกับทางบริษัทฯ แล้ว ทางบริษัทฯ จะถือว่าท่านได้ยอมรับเงื่อนไขข้อตกลงต่างๆ ทั้งหมด
7. รายการนี้เป็นเพียงข้อเสนอที่ต้องได้รับการยืนยันจากบริษัทฯ อีกครั้งหนึ่ง หลังจากได้สำรองโรงแรมที่พักในต่างประเทศเรียบร้อยแล้ว โดยโรงแรมจัดในระดับใกล้เคียงกัน ซึ่งอาจจะปรับเปลี่ยนตามที่ระบุในโปรแกรม
8. การจัดการเรื่องห้องพัก เป็นสิทธิของโรงแรมในการจัดห้องให้กับกรุ๊ปที่เข้าพัก โดยมีห้องพักสำหรับผู้สูบบุหรี่ / ปลอดบุหรี่ได้ โดยอาจจะขอเปลี่ยนห้องได้ตามความประสงค์ของผู้ที่พัก ทั้งนี้ขึ้นอยู่กับความพร้อมให้บริการของโรงแรม และไม่สามารถรับประกันได้
9. กรณีผู้เดินทางต้องการความช่วยเหลือเป็นพิเศษ อาทิเช่น ใช้วีวีแซร์ กรุณาแจ้งบริษัทฯ อย่างน้อย 14 วันก่อนการเดินทาง มิฉะนั้น บริษัทฯ ไม่สามารถจัดการได้ล่วงหน้าได้
10. มัคคุเทศก์ พนักงานและตัวแทนของผู้จัด ไม่มีสิทธิในการให้คำสัญญาใด ๆ ทั้งสิ้นแทนผู้จัด นอกจากมีเอกสารลงนามโดยผู้มีอำนาจของผู้จัดกำกับเท่านั้น
11. ผู้จัดจะไม่รับผิดชอบและไม่สามารถคืนค่าใช้จ่ายต่างๆ ได้เนื่องจากเป็นการเหมาะสมกับตัวแทนต่างๆ ในกรณีที่ผู้เดินทางไม่ผ่านการพิจารณาในการตรวจคนเข้าเมือง-ออกเมือง ไม่ว่าจะเป็นกองตรวจคนเข้าเมืองหรือกรมแรงงานของทุกประเทศในรายการท่องเที่ยว อันเนื่องมาจากการกระทำที่ส่อไปในทางผิดกฎหมาย การหลบหนี เข้าออกเมือง เอกสารเดินทางไม่ถูกต้อง หรือ การถูกปฏิเสธในกรณีอื่น ๆ



## รายละเอียดชำระค่าบริการ



ธนาคารสกรไทย  
เลขที่บัญชี 638-2-13354-8  
ชื่อบัญชี นายประทีป โควีสุทธิ์



ธนาคารไทยพาณิชย์  
เลขที่บัญชี 120-2-42387-2  
ชื่อบัญชี นายประทีป โควีสุทธิ์



ธนาคารกรุงเทพ  
เลขที่บัญชี 053-7-01842-6  
ชื่อบัญชี นายประทีป โควีสุทธิ์

**\*\*\*หากเป็นบัญชีอื่นที่ไม่ใช่ นายประทีป โควีสุทธิ์ บริษัทจะไม่รับผิดชอบใดๆทั้งสิ้น\*\*\***