



ทัวร์ดี...บินชัวร์  
SIGEU-WY02



# ITALY SWITZERLAND

ทิตลิส ลูเซิร์น ชุก มิลาน เวนิส



พิกเซอร์แมท

เดินทาง เม.ย. - พ.ค. 66

# 58,977.-

เพิ่ม 3 เดือน  
ผ่อน  
0%

ฟรี  
รถบัตร  
โรมรัน

ขึ้นกระเช้า 360 องศา

เข้าชมวิหารดูโอโม

ส่งเรือเวนิส





## เช็กอิน สวิตเซอร์แลนด์ อิตาลี



ลูเซิร์น



ยอดเขาทิลิส



ชมนกฮูกหิมะ (นาเช็ควิกแอร์พอดเตอร์)



ทะเลสาบเบรียนซ์



เมืองมิลาน



เวนิส



สะพานคอนทราโย



มหาวิหารเซนต์มาร์ก



Galleria Vittorio Emanuele II



Spring  
มีนาคม-พฤษภาคม  
6 °C - 13 °C



Spring  
มีนาคม-พฤษภาคม  
15 °C - 20 °C



วันที่	โปรแกรมทัวร์	อาหาร			โรงแรม
		เช้า	เที่ยง	เย็น	
1.	ทำอากาศยานสุวรรณภูมิ - ทำอากาศยานมัสกัต - ทำอากาศยานซูริค สวิตเซอร์แลนด์	✈	✈	-	Holiday Inn Zurich Airport หรือเทียบเท่า ★★★★★
2.	เมืองซูริค - เมืองซาฟเฮาเซน น้ำตกไรน์ - เมืองซุก หอนาฬิกาเมือง ทะเลสาบชุก ชมนกสูกทิมะ(นกเฮ็ดวิกแอสรีพอดเตอร์) ลอห์รี เฮ้าส์ - เมืองลูเซิร์น ถึงโคแห่งลูเซิร์น ซ็อบของฝาก Casagrande สะพานไม้ชาเปล ย่านเมืองเก่า	✓	🍴	-	Ibis style luzerne หรือเทียบเท่า ★★★★★
3.	เมืองแองเกลเบิร์ก ขึ้นกระเช้าสู่เขาทีดิส ถ้ำน้ำแข็ง สะพานริมหน้าผา - เมืองอินเทอร์ลาเคน ทะเลสาบเบริยซ์ หมู่บ้านอิเซลทวัลด์	✓	🍴	-	The Hey Hotel หรือเทียบเท่า ★★★★★
4.	เมืองแทสซ์ - ขึ้นรถไฟสู่เซอร์แมท - หมู่บ้านเซอร์แมท ชมวิวเขาแมทเทอร์ฮอร์น ขึ้นรถไฟสู่ยอดเขากอร์เนอร์แกรต (ไม่รวมตัวเริ่ม 3,490บ./ท่าน สนใจแจ้งในวันจอง เด็กอายุไม่เกิน 9 ปีขึ้นไป **อาจมีการเปลี่ยนแปลงขึ้นอยู่กับฤดูกาล**)	✓	🍴	-	Hoilday Hotel Zermatt หรือเทียบเท่า ★★★★★
5.	เมืองแทสซ์ - เมืองมิลาน อิตาลี - อนุสาวรีย์เลโอนาโด ดาเวนซี - จัตุรัสคูโอโม่ เข้าชมมหาวิหารมิลาน ซ็อบปีง์แกลลอรี่ วิกเตอร์ เอ็มมานูเอล - เมืองเวนิซ	✓	🍴	🍴	Smart Hotel Hoilday หรือเทียบเท่า ★★★★★
6.	ล่องเรือชมทัศนียภาพ แกรนด์คานาล มหาวิหารซานตามาเรีย จัตุรัสซานมาร์โก ถ่ายรูปคู่หอรระฆัง หอนาฬิกา มหาวิหารเซนต์มาร์ก พระราชวังคัจจัต สะพานริอัลโต สะพานลอนหายใจ ถนนซ็อบปีง์ - เมืองมิลาน ถนนแฟชั่นมอนเตนโปเลีย - ทำอากาศยานมิลานโนมัลเปนซา	✓	-	✈	
7.	ทำอากาศยานมัสกัต - ทำอากาศยานสุวรรณภูมิ	✈	✈	-	

ขาไป	WY 818 BKK – MCT	เวลา 09.15น. – 12.35น.
	WY 153 MCT – ZRH	เวลา 14.45น. – 19.05น.
ขากลับ	WY 144 MXP – MCT	เวลา 21.30น. – 06.40น.
	WY 815 MCT – BKK	เวลา 09.00น. – 17.45น.

สัมภาระโหลดใต้เครื่อง 30 KG./ 1 ชั้น ถึงขึ้นเครื่อง 7 KG. บริการอาหารเครื่องดื่มบนเครื่อง (อาจมีการเปลี่ยนแปลงขึ้นอยู่กับสายการบิน)

# 1

## ทำอากาศยานสุวรรณภูมิ - ทำอากาศยานมัสกัต - ทำอากาศยานซูริค สวิตเซอร์แลนด์



พักที่ **Holiday Inn Zurich Airport** หรือเทียบเท่า

06.00น. คณะพร้อมกัน ณ ทำอากาศยานสุวรรณภูมิอาคารผู้โดยสารระหว่างประเทศชั้น 4 เคาน์เตอร์สายการบิน **โอมานแอร์** โดยมีเจ้าหน้าที่บริษัทฯ คอยให้การต้อนรับ และอำนวยความสะดวกด้านเอกสารต่างๆ

09.15น. บินลัดฟ้าสู่ ทำอากาศยานมัสกัต โดยสายการบิน **โอมานแอร์** เที่ยวบิน WY 818

12.35น. เดินทางถึง ทำอากาศยานมัสกัต

14.45น. ออกเดินทางสู่ ทำอากาศยานซูริค สวิตเซอร์แลนด์ โดยเที่ยวบินที่ WY 153

19.05น. เดินทางถึง ทำอากาศยานซูริค สวิตเซอร์แลนด์





2

เมืองซูริค - เมืองซาฟเฮาเซ่น น้ำตกไรน์ - เมืองชุก หอนาฬิกาเมือง ทะเลสาบชุก ชมนกฮูกหิมะ (นกเฮ็ดวิกแฮร์พอดเตอร์) ลอห์รี เฮ้าส์ - เมืองลูเซิร์น สิงโตแห่งลูเซิร์น ชี้อปของฝาก Casagrande สะพานไม้ซาเปล ย่านเมืองเก่า

**เช้า...** บริการอาหารเช้า ณ **ห้องอาหารของโรงแรม**



**เมืองซูริค** เป็นเมืองที่มีขนาดใหญ่ที่สุดในประเทศสวิตเซอร์แลนด์เดินทางต่อไป **ชมน้ำตกไรน์ ณ เมืองซาฟเฮาเซ่น** น้ำตกไรน์เป็นน้ำตกที่ใหญ่ที่สุดในยุโรปทางตอนเหนือของประเทศสวิตเซอร์แลนด์ เกิดจากการละลายของหิมะและยังมีปลาด้วย น้ำตกไรน์มีน้ำเป็นสีเขียวมรกตใสไหลอย่างเชี่ยวกราดทำให้เกิดฟองขาวแตกกระเซ็นยามกระทบกับแก่งหิน ละอองน้ำที่กระจายปกคลุมไปทั่ว

**เมืองชุก** เป็นเมืองเล็กๆ ตั้งอยู่ริมทะเลสาบที่มีประวัติศาสตร์ยาวนานกว่า 800 ปี ปัจจุบันเมืองเล็กๆ แห่งนี้เป็นเมืองที่สวยที่สุดของประเทศสวิตเซอร์แลนด์และยังเป็นเมืองที่เรียกเก็บค่าภาษีในอัตราต่ำที่สุดในโลกอีกด้วย



**หอนาฬิกาเมืองชุก** เป็นหอนาฬิกาความสูง 52 เมตรมองเห็นได้จากระยะไกล หอนาฬิกานี้สร้างขึ้นในศตวรรษที่ 13 โดยนาฬิกาที่ติดตั้งอยู่เป็นนาฬิกาดาราศาสตร์ที่สามารถบอกข้างขึ้นข้างแรมของพระจันทร์และยังสามารถบอกวันในสัปดาห์ได้ด้วย

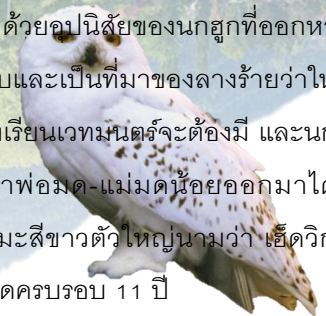




**ทะเลสาบชุก** เป็นทะเลสาบในเขตนครวิตเซอร์แลนด์ตั้งอยู่ระหว่างทะเลสาบลูเซิร์นและทะเลสาบซูริค ทะเลสาบส่วนใหญ่อยู่ภายในเขตแดนของรัฐชุกไปทางปลายสุดทางตะวันตกเฉียงใต้ของทะเลสาบวิ่งมาค่อนข้างสูงลิ่วที่ขอบของน้ำในขณะที่ส่วนหนึ่งของฝั่งตะวันตกออกในรูปแบบวงดนตรีระดับแคบๆ



**นำท่านชมนกฮูกหิมะ (นกเฮ็ดวิกแอนด์พ็อตเตอร์)** ด้วยอุปนิสัยของนกฮูกที่ออกหากินยามค่ำคืน นกฮูกจึงถูกมองว่าเป็นสัตว์ลึกลับและเป็นที่มาของลางร้ายว่าในโลกเวทมนตร์ นกฮูกคือเพื่อนสนิทที่เด็กๆ ในโรงเรียนเวทมนตร์จะต้องมี และนกฮูกแต่ละตัวก็สามารถสะท้อนบุคลิกของเหล่าพ่อมด-แม่มดน้อยออกมาได้ชัดเจน สำหรับนกฮูกของแฮร์รี่นั้นเป็นนกฮูกหิมะสีขาวตัวใหญ่นามว่า เฮ็ดวิก (Hedwig) ซึ่งรูเบอัล แฮกริด ชื้อให้แฮร์รี่ในวันเกิดครบรอบ 11 ปี



**เที่ยง... บริการอาหารเที่ยง ณ ภัตตาคาร เมนู อาหารจีน**



**ล่อหรี เฮ้าส์ ร้านช่างทองที่เก่าแก่ที่สุดในยุโรป** เครื่องประดับและนาฬิกาชั้นนำของสวิสเซอร์แลนด์ และยังผลิต จำหน่าย เครื่องประดับ นาฬิกาคุณภาพเยี่ยมที่รวบรวมแบรนด์สวิสชั้นนำระดับโลก ทั้งจัดแสดงพิพิธภัณฑ์ศิลปะล้ำค่าและเครื่องประดับหายากที่ส่วนใหญ่มีเพียงชิ้นเดียวในโลก ร้านตั้งอยู่ใจกลาง“ชุก” เมืองเล็กๆที่มีชื่อเสียงและประวัติอันยาวนานเกี่ยวกับศิลปะกรรมช่างทอง





นำท่านเดินทางสู่ **เมืองลูเซิร์น** เมืองท่องเที่ยวยอดนิยมของสวิตเซอร์แลนด์ที่ผสมผสานความคลาสสิกของเมืองเก่าโบราณและความทันสมัยเข้าไว้ด้วยกัน **สิงโตแห่งลูเซิร์น** เป็นอนุสาวรีย์ที่มีชื่อเสียงที่สุดในสวิตเซอร์แลนด์สร้างขึ้นเพื่อเป็นการเชิดชูเกียรติและระลึกถึงเหล่าทหารในความกล้าหาญ ชื่อสัจยภักดีที่เสียชีวิตในหน้าที่ซึ่งส่วนใหญ่เป็นชาวลูเซิร์น

### ชื่อของฝาก Casagrande ห้ามพลาดที่จะซื้อปิ้งร้านนี้เพราะของที่ระลึกจากสวิต



**สะพานไม้ชาเปล** เป็นสะพานไม้เก่าแก่ที่สุดในโลกสร้างขึ้นในศตวรรษที่ 14 สัญลักษณ์ของเมืองลูเซิร์นที่มีอายุกว่า 800 ปี อันมีชื่อเสียงที่สุดของลูเซิร์น ซึ่งสะพานไม้แห่งนี้มีหลังคาคลุมตลอดทอดตัวยาวข้ามแม่น้ำ "รอยส์" ที่มีอายุเก่าแก่กว่า 400 ปี เดินทางต่อไปยัง เมืองเก่า อิสระให้ท่านเลือกซื้อสินค้าพร้อมสัมผัสบรรยากาศบ้านเรือนของชาวสวิตเซอร์แลนด์



**คำ...** เพื่อไม่เป็นการรบกวนช่วงเวลาแห่งความสุข **อิสระรับประทานอาหารตามอัธยาศัย**  
พักที่ **Ibis style luzerne** หรือเทียบเท่า





3

เมืองแองเกลเบิร์ก ขึ้นกระเช้าสู่เขาทิตลิส ถ้ำน้ำแข็ง สะพานหิมหน้าผา - เมืองอินเทอร์ลาเคน ทะเลสาบเบรียนซ์ หมู่บ้านอิเซลท์วาลด์

**เช้า...** บริการอาหารเช้า ณ ห้องอาหารของโรงแรม



เดินทางสู่ เมืองแองเกลเบิร์ก ขึ้นกระเช้าสู่ยอดเขาทิตลิส เป็นกระเช้าแห่งแรกของโลกที่หมุนรอบตัวเองได้ 360 องศา เพื่อให้ท่านได้ชมทัศนียภาพอันงดงามของเทือกเขาแอลป์ ระหว่างทางมุ่งสู่ ยอดเขาทิตลิส ที่ปกคลุมไปด้วยหิมะตลอดทั้งปี สัรวจ ถ้ำน้ำแข็ง 1,000 ปี ถ่ายรูปกับช่วงเวลามหัศจรรย์ไปกับ สะพานแขวนบนหน้าผา ที่อยู่สูงที่สุดในยุโรปเชื่อมระหว่างยอดเขายาวประมาณ 98 เมตร

**เที่ยง...** บริการอาหารเที่ยง ณ ภัตตาคารบนเขาทิตลิส







จากนั้นนำท่านเดินทางสู่ **เมืองอินเทอร์ลาเคิน** เมืองที่มีทิวทัศน์อันงดงามถ่ายรูปกับเทือกเขาจุงเฟรายอร์อันสวยงาม ที่มีหิมะปกคลุมอยู่ตลอดทั้งปีหรือเดินเล่นไปตามถนน HIGH STREET แหล่งช้อปปิ้งใจกลางเมืองเลือกซื้อนาฬิกาแบรนด์เนมของ



**ทะเลสาบเบรียนซ์** ทะเลสาบสีฟ้าอมเขียวที่มีหมู่บ้านเล็กๆ ตั้งเรียงรายอยู่ริมฝั่ง พวกเขาสามารถไปเดินเล่น หรือขี่จักรยานตามเส้นทางริมทะเลสาบได้เลย บอกเลยว่าบรรยากาศดีสุด เดินเพลินเลยทีเดียว



จากนั้นนำท่านเดินทางสู่ **เมืองอินเทอร์ลาเคิน** เมืองที่มีทิวทัศน์อันงดงามถ่ายรูปกับเทือกเขาจุงเฟรายอร์อันสวยงาม ที่มีหิมะปกคลุมอยู่ตลอดทั้งปีหรือเดินเล่นไปตามถนน HIGH STREET แหล่งช้อปปิ้งใจกลางเมืองเลือกซื้อนาฬิกาแบรนด์เนมของ





**คำ...** เพื่อไม่เป็นการรบกวนช่วงเวลาแห่งความสุข **อิสระรับประทานอาหารตามอัธยาศัย**  
พักที่ **The Hey Hotel** หรือเทียบเท่า

**4** เมืองแทสซ์ – ขึ้นรถไฟสู่เซอร์แมท - หมู่บ้านเซอร์แมท ชมวิวแมทเทอร์ฮอร์น ขึ้นรถไฟสู่ยอดเขากอร์เนอร์แกรต

**เช้า...** บริการอาหารเช้า ณ **ห้องอาหารของโรงแรม**

เดินทางสู่ **เมืองแทสซ์ ขึ้นรถไฟสู่เซอร์แมท** สำหรับการเดินทาง  
ไป เทียชเซอร์แมทนั้น จะต้องเดินทางด้วยรถไฟเท่านั้น โดยระหว่างทาง  
ท่านจะได้ดื่มด่ำกับทัศนียภาพสวยๆ ระหว่างเดินทาง **หมู่บ้านเซอร์  
แมท** เต็มไปด้วยร้านค้าของฝากที่ระลึกร้านอาหารชื่อดัง ถนนช้อปปิ้ง  
โบสถ์ประจำเมืองและจุดถ่ายรูป เขามัทเทอร์ฮอร์น



**เที่ยง...** บริการอาหารเที่ยง ณ **ภัตตาคารเมนูอาหารท้องถิ่น**





นั่งรถไฟสุดยอดเขากอร์เนอร์เกรต โดยสถานีรถไฟตั้งอยู่ในเมืองเซอร์แมท สถานีส่วนใหญ่ปกคลุมด้วยหิมะเกือบตลอดทั้งปี ด้านบนสุดของยอดเขากอร์เนอร์เกรต เราสามารถถ่ายรูปลูกับยอดเขาแมทเทอฮอร์น ได้อย่างสวยงาม



(ไม่รวมตั๋วเครื่องบินจ้งในวันจอง)

เดือน ม.ค./ก.พ./มี.ค./เม.ย./ ราคา 3,490บ./ท่าน

เดือน พ.ค./ก.ย./ต.ค. ราคา 4,490บ./ท่าน

เดือน มิ.ย./ก.ค./ส.ค. ราคา 4,490บ./ท่าน

เด็กอายุไม่เกิน 9 ปีขึ้นไปฟรี \*\*อาจมีการเปลี่ยนแปลงขึ้นอยู่กับฤดูกาล\*\*

**คำ...** เพื่อไม่เป็นการรบกวนช่วงเวลาแห่งความสุข **อิสระรับประทานอาหารตามอัธยาศัย**

พักที่ **Hoilday Hotel Zermatt** หรือเทียบเท่า

**5** เมืองแทสซ์ - เมืองมิลาน อิตาลี - อนุสาวรีย์เลโอนาโด ดาเวนซี - จัตุรัสดูโอโม่ เข้าชมมหาวิหารมิลาน  
ช้อปปิ้งแกลลอรี วิคเตอร์ เอ็มมานูเอล - เมืองเวนิซ

**เช้า...** บริการอาหารเช้า ณ **ห้องอาหารของโรงแรม**

นำท่านเดินทางสู่ **มิลาน อิตาลี** ใช้เวลาเดินทางประมาณ 3 ชม. เมืองหลักของแคว้นลอมบาร์เดียและเป็นเมืองสำคัญในภาคเหนือของประเทศอิตาลี ตั้งอยู่บริเวณที่ราบลอมบาร์ดี (Lombardy) เมืองมิลานมีชื่อเสียงในด้านแฟชั่นและศิลปะ ซึ่งมิลานถูกจัดให้เป็นเมืองแฟชั่นในลักษณะเดียวกับนิวยอร์ก ปารีสลอนดอน และโรม นอกจากนี้ยังมีภาพวาดเฟรสโกที่มีชื่อเสียงโด่งดัง

**เที่ยง...** บริการอาหารเที่ยง ณ **ภัตตาคาร เมนูอาหารไทย**



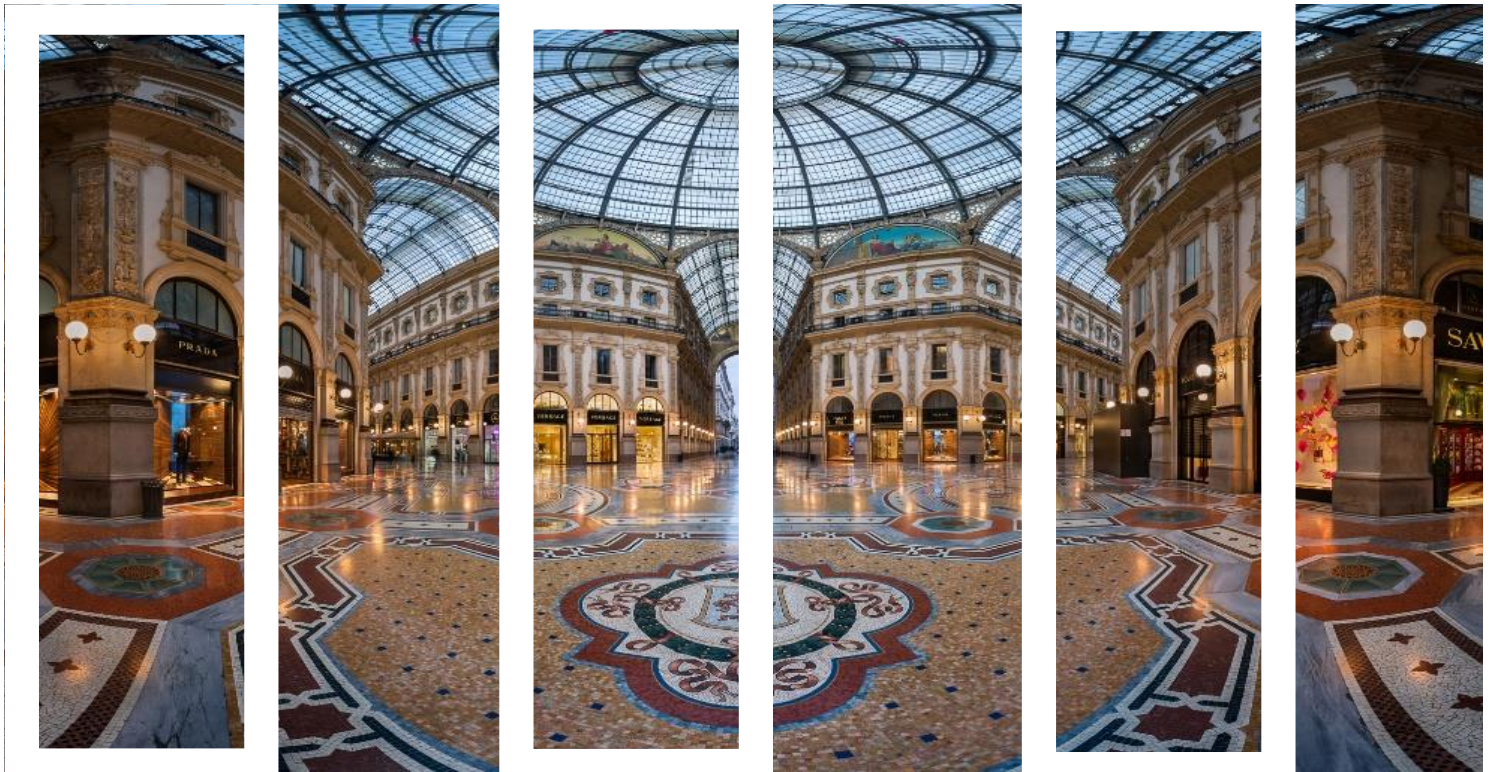
**อนุสาวรีย์เลโอนาโด ดาเวนซี** เป็นอนุสาวรีย์ที่สร้างเพื่อระลึกถึงจิตรกรเอกที่โด่งดัง ตลอดช่วงชีวิตของเขานั้นได้สร้างสรรค์ผลงานศิลปะมากมาย แต่ผลงานที่โด่งดังมากที่สุดก็คือรูปภาพโมนาลิซา ที่วาดขึ้นประมาณปี ค.ศ. 1500





นำท่านสู่ **จัตุรัสดูโอโม** เป็นสถานที่อันโดดเด่นของจัตุรัส โดยจัตุรัสแห่งนี้จัดได้ว่าเป็นจุดศูนย์กลางของเมืองมิลาน จัตุรัสมีรูปทรงเป็นสี่เหลี่ยมผืนผ้าที่มีเนื้อที่รวมประมาณ 17,000 ตารางเมตร นอกจากนี้จะประกอบไปด้วยอาคารที่สำคัญที่สุดของเมืองมิลานแล้วที่จัตุรัสแห่งนี้ยังเป็นย่านการค้าที่มีชื่อเสียงมากที่สุด และยังเป็นแหล่งรวมสถานที่ท่องเที่ยวที่สำคัญที่สุดของเมืองอีกด้วย

**มหาวิหารมิลาน** (รวมตัวเข้าชมด้านใน) เป็นมหาวิหารที่มีสถาปัตยกรรมแบบกอธิค อันได้ชื่อว่าเป็นวิหารแบบกอธิคที่ใหญ่ที่สุดในโลกที่ตั้งอยู่ที่จัตุรัสกลางเมืองมิลาน เป็นแลนด์มาร์คสำคัญอันเป็นสัญลักษณ์ของมิลานที่ห้ามพลาดเด็ดขาดเมื่อมาเยือนมิลาน



ช้อปปิ้งแกลลอรี่ วิคเตอร์ เอ็มมาฮูเอล หนึ่งในห้างสรรพสินค้าขนาดใหญ่และเก่าแก่ที่สุดในโลกด้วย





นำท่านเดินทางสู่ **เมืองเวนิส** เป็นเมืองที่มีฉายาว่า เมืองแห่งสายน้ำ ความสวยงามตรึงใจของที่นี่เหมือนได้อยู่ในโลกนิทาน มีเอกลักษณ์ที่ไม่มีที่ไหนเหมือน จนหลายคนตั้งเป้าว่าชาตินี้ขอให้ได้ไปสักครั้ง นำท่านเข้าสู่ที่พัก

**ค่ำ...** บริการอาหารค่ำ ณ **ภัตตาคาร เมนูอาหารจีน**

พักที่ **Smart Hotel Hoilday** หรือเทียบเท่า

**6** ล่องเรือชมทัศนียภาพ แกรนด์คาแนล มหาวิหารซานตามาเรีย จัตุรัสซานมาร์โค ถ่ายรูปคู่หอรระฆัง หอนาฬิกา มหาวิหารเซนต์มาร์ก พระราชวังดอจด์ สะพานรีอัลโต สะพานถอนหายใจ ถนนช้อปปิ้ง เมืองมิลาน ถนนแฟชั่นมอนด์ นโปเลียน - ทำอากาศยานมิลานโหมล์เปินซา

**เช้า...** บริการอาหารเช้า ณ **ห้องอาหารของโรงแรม**



**แกรนด์คาแนล** เป็นคลองที่มีชื่อเสียงในด้านการท่องเที่ยว และเป็นจุดหมายปลายทางหลักของนักท่องเที่ยวที่อยากล่องเรือคอนโดล่า นักท่องเที่ยวนิยมไปนั่งเรือคอนโดล่าลัดเลาะไปตามคลองต่างๆ ในเวนิซ ซึ่งจะผ่านสถานที่ท่องเที่ยวสำคัญต่างๆ ของเมือง และได้สัมผัสกับความสวยงาม และวิถีชีวิตของชาวเมือง **มหาวิหารซานตามาเรีย** เป็นโบสถ์สไตล์บาโรกที่ตั้งอยู่บริเวณปากแกรนด์คาแนล ทางด้านทิศใต้ ก่อนที่จะออกสู่ทะเลสาบคะ ภายในโบสถ์จะมีภาพเขียน และประติมากรรมล้ำค่าหลายชิ้น รวมทั้งรูปสลัก Queen of Heaven expelling the Plague ผลงานชิ้นเอกของศิลปิน Josse de Corte อยู่





จัตุรัสซานมาร์โก เป็นจัตุรัสที่ใหญ่ที่สุดในเมืองเวนิส ตั้งอยู่บนเกาะเวนิส ประเทศอิตาลี ร่มรอยด้วยประวัติศาสตร์ที่มีมายาวนานและรายรอบด้วยสถาปัตยกรรมสวยงาม



ถ่ายรูปคู่หอระฆัง เป็นหอระฆังสูงถึง 98 เมตรที่ตั้งอยู่ด้านหน้ามหาวิหารซานมาร์โก ที่นี่เป็นอีกแลนด์มาร์คที่นักท่องเที่ยวนิยมมาถ่ายภาพ และยังเป็นจุดที่นักท่องเที่ยวสามารถเดินขึ้นบันไดไปชมวิวสวยๆ ของเมืองเวนิส จากชั้นบนสุดของหอระฆังได้ทุกวันอีกด้วย **หอนาฬิกา** เต็มไปด้วยความประหลาดใจ ที่ด้านบนมีรูปปั้นทองสัมฤทธิ์ของชายหนุ่มและชายชราที่ตีระฆังในช่วงเวลาหนึ่ง ด้านล่างเป็นสิงโตพร้อมหนังสือ - สัญลักษณ์ของเมือง ด้านล่าง - พระมารดาของพระเจ้ากับทารกพระเยซู; ภายใต้อัฒจันทร์ของพระเจ้า - นาฬิกาสีน้ำเงินทองสุดหรู





มหาวิหารเซนต์มาร์ก เป็นมหาวิหารที่ได้รับสมญานามว่า Chiesa d'oro หรือโบสถ์ทองคำตั้งแต่ในศตวรรษที่ 11 เป็นตัวอย่างอันสำคัญของสถาปัตยกรรมแบบไบแซนไทน์ที่ตั้งอยู่บนจัตุรัสซันมาร์โกกลางเมืองเวนิส โบสถ์แห่งนี้เป็นโบสถ์โรมันคาทอลิกระดับมหาวิหารประจำเขตอัครบิดรเวนิสในประเทศอิตาลี



พระราชวังดอจด์ เป็นพระราชวังขนาดใหญ่และโอ่อ่าสวยงาม สำหรับเป็นที่พักของดยุกผู้ปกครองเมืองเวนิสในอดีต ตั้งอยู่ที่แลนด์มาร์คสำคัญของเมืองอย่างจัตุรัสซันมาร์โก และมีภายในติดกับมหาวิหาร St Mark's Basilica ซึ่งเป็นโบสถ์หลักของเมืองเวนิสอีกด้วย



ถ่ายรูปสะพานรีอัลโต เป็นสัญลักษณ์อีกอย่างของเมืองเวนิส สะพานข้าม Grand Canal ที่เก่าแก่และสวยงามทำให้เป็นที่รู้จักของนักท่องเที่ยวมากที่สุด เป็นจุดถ่ายภาพที่สำคัญแห่งหนึ่ง จุดเด่นของสะพานรีอัลโตคือมีหลังคาคลุมสะพานที่สวยงาม และยังเป็นย่านการค้าเก่าแก่ของเมืองมาตั้งแต่พันปีก่อน





**สะพานถอนหายใจ** เป็นสะพานหินปูนสีขาวในเวนิสที่เชื่อมต่อกับพระราชวังดวงจ็อง ซึ่งวังแห่งนี้มีคุกขังนักโทษอันน่าสะพรึงขวัญอยู่ชั้นใต้ดินโดยถูกเชื่อมด้วยทางเดินแคบๆ ไปยังสะพานข้ามคลองนี้เพื่อเข้าสู่แดนคุมขัง สะพานแห่งนี้จึงมีชื่อเรียกว่า สะพานถอนหายใจ ตามอาการของนักโทษที่เดินข้ามสะพานก่อนที่จะหมดอิสรภาพ ถนนซ็อบบิ๊ง อิสระให้ท่านเลือกสินค้าของฝากตามอัธยาศัย

**เที่ยง...** เพื่อไม่เป็นการรบกวนช่วงเวลาแห่งความสุข **อิสระรับประทานอาหารตามอัธยาศัย**

เดินทางสู่ **เมืองมิลาน ถนนแฟชั่นมอนด์ นโปเลียน** เป็นแหล่งช้อปปิ้งขนาดใหญ่บนถนนในเมืองมิลาน ประเทศอิตาลี และเป็นถนนที่หรูหราแถมแพงมากที่สุดในทวีปยุโรป เป็นแหล่งช้อปปิ้งเสื้อผ้าแฟชั่นสำเร็จรูปพร้อมซื้อและเปลี่ยนใส่ได้เลย ร้านเพชรพลอยสุดเจ็ดหู ร้านเสื้อผ้าเฟอร์ทำจากขนสัตว์ และร้านขายของเก่าที่หายาก รวมทั้งร้านอีกมากมายที่ตั้งอยู่บนสอง ฝั่งถนนในมิลานนี้







ได้เวลาอันเหมาะสม นำท่านเดินทางสู่ **ท่าอากาศยานมิลานินัลเปซา** เพื่อเดินทางกลับสู่กรุงเทพฯ

21.30 น. เห็นฟ้าสู่ ท่าอากาศยานมัสกัต โดย สายการบิน Oman Air เที่ยวบินที่ WY144

## 7 ท่าอากาศยานมัสกัต - ท่าอากาศยานสุวรรณภูมิ

06.40 น. เดินทางถึง ท่าอากาศยานมัสกัต เพื่อทำการเปลี่ยนเครื่อง

09.00 น. เดินทางสู่ ท่าอากาศยานสุวรรณภูมิ โดยเที่ยวบิน WY 815

17.45 น. เดินทางถึง ท่าอากาศยานสุวรรณภูมิ โดยสวัสดิภาพพร้อมความประทับใจ

หมายเหตุ : บริษัทฯ ขอสงวนสิทธิ์ในการเปลี่ยนแปลงโปรแกรมทัวร์ โรงแรม ร้านอาหารตามความเหมาะสมเพื่อให้สอดคล้องกับสายการบิน สภาพอากาศ การจราจร ณ วันที่เดินทาง ทั้งนี้เราจะคำนึงถึงลูกค้าส่วนใหญ่เป็นหลัก

หากลูกค้าท่านใดที่ต้องออกตัวภายใน (เครื่องบิน รถทัวร์ รถไฟ) กรุณาสอบถามเจ้าหน้าที่ก่อนทำการออกตัว เนื่องจากสายการบินอาจมีการปรับเปลี่ยนไฟท์ หรือ เวลาบิน

### อัตราค่าบริการ

กำหนดการเดินทาง	ผู้ใหญ่ พัก2-3ท่าน/ห้อง (ราคาต่อท่าน)	เด็ก 3 - 6 ปี ไม่มีเตียง (ราคาต่อท่าน)	พักเดี่ยวเพิ่ม (ราคาต่อท่าน)
19 – 25 เมษายน 66	58,977.-	56,977.-	10,977.-
26 เมษายน – 02 พฤษภาคม 66 <b>วันแรงงาน</b>	60,977.-	58,977.-	10,977.-
03 – 09 พฤษภาคม 66 <b>วันฉัตรมงคล</b>	60,977.-	58,977.-	10,977.-
12 – 18 พฤษภาคม 66	59,977.-	57,977.-	10,977.-
24 – 30 พฤษภาคม 66	60,977.-	58,977.-	10,977.-
** กรณีห้องพัก 3 ท่านไม่มี ลูกค้าต้องชำระค่าพักเดี่ยวเพิ่ม **			





**\*\*ราคาทัวร์ไม่รวมตั๋วเครื่องบิน(กรณีจอยแอนด์)คิดท่านละ 39,977 บาท\*\***

**\*\*เด็กอายุไม่เกิน 2 ปี ณ วันเดินทางกลับราคา 9,977 บาท เกิน 2 ปี มีเพียงคิดราคาปกติ\*\***  
อัตราค่าบริการนี้สำหรับผู้เดินทาง 25 ท่านขึ้นไป หากไม่ครบตามจำนวนขอสงวนสิทธิ์  
เลื่อน การเดินทางหรือ เก็บค่าบริการเพิ่ม เพื่อให้คณะออกเดินทาง ตามความต้องการ

**\*\* ค่าบริการข้างต้นยังไม่รวม\*\***

**ค่าทิปคนขับรถ ค่าหัวหน้าทัวร์ และมีคฤเทศก์ท้องถิ่น3,000บาท/ ทริป/ ท่าน**  
**(ขอสงวนสิทธิ์เก็บในวันเช็คอินก่อนเดินทาง)**

## เงื่อนไขการชำระเงิน

- กรุณาชำระเงินมัดจำ 30,000 บาท ภายใน 3 วันนับจากวันจอง พร้อมสำเนาหนังสือเดินทาง
- พาสปอร์ตต่างชาติจ่ายเพิ่ม 1,500 บาท
- การจ่ายส่วนที่เหลือทั้งหมด กรุณาชำระก่อนการเดินทาง 21 วัน กรณีติดกรุปชำระก่อนการเดินทาง 30 วัน  
\*กรณีบริษัทฯ จำเป็นต้องออกตัวก่อน ท่านต้องชำระค่าทัวร์ส่วนที่เหลือตามที่บริษัทฯ แจ้งเท่านั้น\*
- กรณีไม่ผ่านการอนุมัติวีซ่า บริษัทฯขอเก็บเฉพาะค่าใช้จ่ายที่เกิดขึ้นจริงพร้อมทั้งคิดค่า  
ดำเนินการ 3,000 บาท หรือลูกค้าเลือก เปลี่ยน โปรแกรมทัวร์ใหม่ได้ (ไม่เสียค่าดำเนินการ)
- กรณีลูกค้าที่เดินทางไม่ได้สามารถแจ้ง เลื่อน การเดินทางได้ 1 ครั้ง ภายใน 90 วัน  
และต้องแจ้งให้ทราบไม่น้อยกว่า 45 วัน ก่อนวันเดินทาง หรือ แจ้ง เปลี่ยน ผู้เดินทางโดยต้องแจ้ง  
ไม่น้อยกว่า 21 วัน ก่อนเดินทาง (สำหรับผู้ที่มิวีซ่าแล้ว) และแจ้งไม่น้อยกว่า 30 วัน  
ก่อนวันเดินทาง( สำหรับผู้ที่ต้องทำวีซ่าใหม่)

**หมายเหตุ : ระบบจะทำการยกเลิกการจองโดยอัตโนมัติ หากไม่ได้รับการชำระภายในวันที่กำหนด**





## อัตราค่าบริการนี้รวม



- ค่าตั๋วเครื่องบินไป - กลับ Economy Class รวมน้ำหนักกระเป๋าตามที่ระบุไว้ในรายการ และค่าภาษีสนามบินทุกแห่ง



- ค่าโรงแรมที่พัก ห้องละ 2-3 ท่าน, ค่าอาหาร, ค่าเข้าชม และค่ายานพาหนะทุกชนิด (ตามที่ระบุไว้ในรายการ)



- ค่าประกันอุบัติเหตุระหว่างการเดินทาง ค่ารักษาพยาบาล (เงื่อนไขตามกรมธรรม์)

## อัตราค่าบริการนี้ไม่รวม



- ค่าธรรมเนียมวีซ่า (สามารถใช้บริการทางบริษัทฯ ได้ 6,999 บาท สำหรับท่านที่ยังไม่มีวีซ่า)



- ค่าใช้จ่ายส่วนตัวนอกเหนือจากที่ระบุไว้ในรายการ เช่น - ค่าทำหนังสือเดินทาง - ค่าอาหาร-เครื่องดื่ม, มินิบาร์ในห้อง, ค่าโทรศัพท์, ค่าอินเทอร์เน็ต



- ค่าทำ PCR Test ก่อนออกเดินทาง 72 ชั่วโมง หรือการตรวจหาเชื้อ COVID - 19 ทุกรูปแบบ และค่าโรงแรมกักตัว ASQ (ถ้ามี)



- ค่าภาษีมูลค่าเพิ่ม 7% ภาษีหัก ณ ที่จ่าย 3% (กรณีต้องการใบเสร็จ-ใบกำกับภาษี) และค่าภาษีน้ำมันที่ทางสายการบินเรียกเก็บเพิ่มเติมอีก



- ค่าทิปคนขับรถ หัวหน้าทัวร์ และมีคฤหาสน์ที่ท้องถิ่น





## เงื่อนไขการยกเลิก หรือ เลื่อนการเดินทาง หรือ เปลี่ยนผู้เดินทาง

- ยกเลิกการเดินทาง ขอสงวนสิทธิ์ในการคืนเงินมัดจำทุกกรณี
- ยกเลิกก่อนการเดินทาง 15 - 29 วัน เก็บค่าบริการ 50% ของราคาทัวร์ และค่าใช้จ่ายที่เกิดขึ้นจริง
- ยกเลิกก่อนการเดินทาง 1 - 14 วัน ขอสงวนสิทธิ์เก็บค่าบริการเต็มจำนวนของราคาทัวร์
- เลื่อนการเดินทาง แจ้งเลื่อนได้ 1 ครั้ง ภายใน 90 วันและต้องแจ้งให้ทราบไม่น้อยกว่า 45 วันก่อนวันเดินทาง
- เปลี่ยนผู้เดินทาง ต้องแจ้งให้ทราบไม่น้อยกว่า 21 วันก่อนวันเดินทาง (สำหรับผู้ที่มิมีวีซ่าแล้ว) และไม่น้อยกว่า 30 วันก่อนวันเดินทาง(สำหรับผู้ที่ต้องทำวีซ่าใหม่)

## เงื่อนไขและข้อกำหนดในการรับบริการ

1. บริษัทฯ ขอสงวนสิทธิ์ไม่รับทำนผู้เดินทางที่มีความประสงค์จะลอบเข้าประเทศ หรือเพื่อการอื่นใดอันมิใช่การท่องเที่ยว
2. บริษัทฯ ขอสงวนสิทธิ์ไม่คืนเงินค่าธรรมเนียมการยื่นวีซ่า หากมีการยื่นวีซ่าแล้ว ท่านไม่ได้ร่วมเดินทางหรือถูกปฏิเสธการเข้า-ออกจากประเทศใดๆ
3. บริษัทฯ ขอสงวนสิทธิ์ไม่รับผิดชอบค่าเสียหายจากความผิดพลาดในการสะกดชื่อ นามสกุล คำนำหน้าชื่อ เลขที่หนังสือเดินทาง และอื่นๆ เพื่อใช้ในการจองตั๋วเครื่องบิน ในกรณีที่ลูกค้ามิได้ส่งหนังสือเดินทางให้กับทางบริษัทฯ พร้อมการชำระเงินมัดจำ
4. บริษัทฯ ขอสงวนสิทธิ์ไม่รับผิดชอบใดๆ ต่อความเสียหายหรือค่าใช้จ่ายใดๆ ที่เพิ่มขึ้นของนักท่องเที่ยวที่มีได้เกิดจากความผิดของทางบริษัทฯ เช่นภัยธรรมชาติ การจลาจล การเมือง อุบัติเหตุ ความเจ็บป่วย ความสูญหายหรือเสียหายของสัมภาระ หรือการบริการของสายการบิน เป็นต้น
5. บริษัทฯ ขอสงวนสิทธิ์ในการปรับราคาค่าบริการเพิ่มขึ้นในกรณีที่มีการเปลี่ยนแปลงอัตราแลกเปลี่ยนเงินตราต่างประเทศ ค่าตั๋วเครื่องบินค่าภาษีเชื้อเพลิง การเปลี่ยนแปลงที่ขยับขึ้น ฯลฯ  
( อัตราค่าบริการนี้คำนวณจากอัตราแลกเปลี่ยนเงินตราต่างประเทศ ณ วันที่ทางบริษัทฯ เสนอราคา )
6. บริษัทฯ ขอสงวนสิทธิ์ในการยกสิทธิ์ประโยชน์ของท่านที่จองทัวร์ไว้แล้ว แต่ไม่ชำระเงินมัดจำภายในระยะเวลาที่กำหนด
7. ตำแหน่งที่นั่งบนเครื่องบินเป็นไปตามเงื่อนไขตั๋วเครื่องบินแบบหมู่คณะของสายการบินต่างๆ บริษัทฯ ไม่สามารถเลือกตำแหน่งที่นั่งได้อีก
8. มัคคุเทศก์ หรือพนักงานตัวแทนของทางบริษัทฯ ไม่มีอำนาจในการให้คำสัญญาใดๆแทนบริษัทฯ และไม่รับฝากสิ่งของใดๆ ทั้งสิ้น

เมื่อท่านจองทัวร์และชำระเงินมัดจำแล้ว หมายถึงท่านยอมรับข้อตกลงและเงื่อนไขที่บริษัทฯ แจ้งแล้วข้างต้น โปรดอ่านข้อมูลรายการทัวร์ทุกครั้งก่อนทำการจอง หากมีข้อสงสัยกรุณาสอบถามเจ้าหน้าที่ก่อนทำการจอง





**เมืองไทย**  
**ประกันภัย**  
 MUANG THAI INSURANCE

ข้อตกลงความคุ้มครอง Insuring Agreement	จำนวนเงินเอาประกันภัย (บาท) Sum Insured (Baht)	ความรับผิดชอบแรก (บาท) Deductible (Baht)	เบี้ยประกันภัย (บาท) Premium (Baht)
1. เสียชีวิต สูญเสียอวัยวะ สูญเสียตา หรือ สูญเสียภาพสิ้นเชิง อย.1 (Loss of Life, Dismemberment, Loss of Sight or Total Permanent Disability) PA.1	1,000,000	-	รวมแล้ว
2. การรักษาพยาบาลต่ออุบัติเหตุ ต่อคน ต่อระยะเวลาเดินทาง ไม่เกินวงเงิน (Medical Expenses due to accident during travel per person/accident)	500,000	-	รวมแล้ว

**เงื่อนไข**

1. ความคุ้มครองและผลประโยชน์จำกัดความรับผิดชอบต่อการสูญเสียจากอุบัติเหตุแต่ละครั้ง สำหรับค่าชดเชยต่างๆ ตามกรมธรรม์สูงสุดไม่เกิน 100,000,000 บาท ต่ออุบัติเหตุแต่ละครั้งภายใต้กรมธรรม์มาตรฐาน สำหรับธุรกิจนำเที่ยวและผู้ถือกรมธรรม์ต้องแจ้งรายละเอียดการเดินทาง จำนวน-รายชื่อและโปรแกรมการเดินทางให้บริษัทฯทราบก่อนกำหนดการเดินทางทุกครั้ง ข้อยกเว้นเป็นไปตามเงื่อนไขกรมธรรม์อุบัติเหตุเดินทางสำหรับธุรกิจนำเที่ยวและมัคคุเทศก์
2. ไม่จำกัดอายุผู้เอาประกันภัย
3. ระยะเวลาคุ้มครอง : 1 เกี่ยวการเดินทาง ( 1 trip )
4. กรมธรรม์ประกันภัยนี้ ไม่คุ้มครองผู้ที่เดินทางไป หรือการเดินทางผ่าน หรือ การเดินทางภายในประเทศต่อไปนี้ อัฟกานิสถาน, อาเซอร์ไบจาน, คิวบา, อิหร่าน, อิรัก, สาธารณรัฐคีร์กีซ, เลบานอน, ลิเบีย, สาธารณรัฐนิการากัว, เกาหลี(เหนือ), ปากีสถาน, ซีเรีย, ทาจิกิสถาน, เติร์กเมนิสถาน, ปาเลสไตน์, อุซเบกิสถาน, อิสราเอล, ซูดาน, บรูไน, รัสเซีย, ไต้หวัน, ไลบีเรีย, เอิโอเปีย, เอิริเทรีย, แองโกลา, แอลจีเรีย, เฮติ

**ขยายความคุ้มครองหมวดค่ารักษาพยาบาล**

1. ความคุ้มครองผลกระทบ จากการก่อการร้าย (Act of Terrorism) 30,000 บาท
2. ค่าใช้จ่ายในการรักษาพยาบาล จาก การเล่นสกี การดำน้ำแบบ snorkeling ,ผู้โดยสารเรือ Speed Boat, Banana Boat , เจ็ตสกี, เรือลากรัม และ Sea Walker ที่อยู่ภายใต้การดูแลและรับผิดชอบของผู้ถือกรมธรรม์ประกันภัย
3. ค่าใช้จ่ายในการรักษาพยาบาล จากอาหารเป็นพิษ 100,000 บาทต่อคน
4. ค่าชดเชยรายได้รายวันในกรณีเข้ารับรักษาพยาบาลจากอุบัติเหตุในและต่างประเทศ ต่อวัน วันละ 1,000 บาท สูงสุดไม่เกิน 30 วัน
5. ค่าใช้จ่ายในการส่งศพกลับภูมิลำเนา (กรณีเสียชีวิตจากอุบัติเหตุ) 100,000 บาทต่อคน
6. ค่าเคลื่อนย้ายเพื่อการรักษา กรณีเกิดอุบัติเหตุ ไม่เกิน 100,000 บาทต่อคน
7. ขยายความคุ้มครองตั้งแต่ ข้อ 1 ถึง ข้อ 6 นี้ เป็นค่าใช้จ่ายรวมอยู่หมวดค่ารักษาพยาบาล
8. เบี้ยประกันภัย รวมอากรแสตมป์ ข้อยกเว้นเป็นไปตามกรมธรรม์ มาตรฐานสำหรับธุรกิจนำเที่ยวและมัคคุเทศก์





Allianz Travel

## เงื่อนไขกรมธรรม์ ฮิปฮอป(ลูกค้าสามารถซื้อเพิ่มได้)



Allianz Travel

ประกันภัยการเดินทางแดนซ์ มูฟ

### Dance Moves



#### แพนรายการเที่ยว

3 วัน	230
4 วัน	240
5 วัน	250
6 วัน	295
7 วัน	315
8 วัน	325
9 วัน	335

1. การสูญเสียชีวิต/อวัยวะจากอุบัติเหตุ

-ผู้เอาประกันที่มีอายุตั้งแต่ 16 ปี จนถึง 75 ปี

1,500,000

-ผู้เอาประกันที่มีอายุน้อยกว่า 16 ปีหรือมากกว่า 75 ปี

750,000

2. ค่ารักษาพยาบาลในต่างประเทศ(ต่อเหตุการณ์สำหรับแพนรายปี)

2,000,000

-ค่ารักษาพยาบาลต่อเนื่องในประเทศไทย (ภายใน 30 วัน นับจากวันที่เดินทางมาถึงประเทศไทย)

200,000

-คุ้มครองค่าใช้จ่ายค่ารักษาพยาบาลในประเทศไทย กรณียังไม่เคยรักษาในต่างประเทศมาก่อน (ภายใน 7 วัน นับจากวันที่เดินทางมาถึงประเทศไทย)

50,000

3. ความรับผิดชอบตามกฎหมายต่อบุคคลภายนอก

500,000

4. การยกเลิกหรือการเลื่อนการเดินทาง

50,000

5. การเคลื่อนย้ายเพื่อการรักษาพยาบาลฉุกเฉิน

4,000,000

และการเคลื่อนย้ายกลับประเทศและการส่งศพกลับประเทศ

6. การชดเชยค่าโทรศัพท์กรณีฉุกเฉิน

500

7. การจ่ายนพาทะชนสงเคราะห์

50,000

(สำหรับการจ่ายนพาทะชนสงเคราะห์ทุก 12 ชั่วโมงเต็ม)

5,000





# จองรถรับส่ง สนามบิน

เที่ยวสบายใจ หมดกังวลเรื่องรถ  
ไม่ต้องวนหาที่จอดรถให้เสียเวลา  
ไปเที่ยวที่วันก็ได้ หมดกังวลเรื่องค่าจอด

**1,499.-/เที่ยว**  
จำกัด 6 ที่นั่ง  
(ขึ้นอยู่กับประเภทวีลแชร์ท่านั่ง)



รถใหม่ กว้างขวาง นั่งสบาย  
สะอาด ปลอดภัย ตรงเวลา

## เงื่อนไขการจองรถรับ - ส่ง สนามบิน

1,499บ./เที่ยว(ระยะทางไม่เกิน 40 กม. นับจากจุดรับ-ส่ง)

- 1. แจ้งการใช้บริการรถรับ-ส่ง สนามบิน ไม่น้อยกว่า 7 วันก่อน การเดินทาง
- 2. การขอรับรถที่ผิด เจ้าหน้าที่จะรอที่สถานที่นัดหมายตามเวลาที่บริษัทไม่พบลูกค้า และไม่สามารถติดต่อได้ทางบริษัทฯ ขอสงวนสิทธิ์ในการปล่อยรถ
- 3. กรณีจุดนัดพบที่สนามบิน เจ้าหน้าที่จะรอพบลูกค้าเป็นเวลา 120 นาที นับจากเวลาเครื่องบินถึงสนามบิน กรณีไม่พบลูกค้าและไม่สามารถติดต่อได้ทางบริษัทฯ ขอสงวนสิทธิ์ในการปล่อยรถ
- 4. กรณีแจ้งยกเลิก กรุณาแจ้งล่วงหน้าไม่น้อยกว่า 3 วัน ก่อนวันเดินทาง
- 5. บริษัทฯ ขอสงวนสิทธิ์กรณีเกิดการล่าช้า หรือเหตุสุดวิสัยที่ไม่สามารถเข้ารับได้คืนค่าเหมาคันมีสาเหตุจากการปิดถนน น้ำท่วมหรือก่อการร้าย





## รายละเอียดการชำระค่าบริการ



**ธนาคารสกรไทย**  
เลขบัญชี 136-2-59606-4  
ชื่อบัญชี บริษัท บีทูซี ทราเวล จำกัด

หากเป็นบัญชีอื่นที่ไม่ใช่ชื่อ บริษัท ทางบริษัทจะไม่รับผิดชอบทุกกรณี



**ธนาคารไทยพาณิชย์**  
เลขบัญชี 120-2-42387-2  
ชื่อบัญชี นายประทีป โควิสุทธิ์



**ธนาคารสกรไทย**  
เลขบัญชี 683-2-13354-8  
ชื่อบัญชี นายประทีป โควิสุทธิ์



**ธนาคารกรุงเทพ**  
เลขบัญชี 053-7-01842-6  
ชื่อบัญชี นายประทีป โควิสุทธิ์

หากเป็นบัญชีอื่นที่ไม่ใช่ชื่อ นายประทีป โควิสุทธิ์ ทางบริษัทจะไม่รับผิดชอบทุกกรณี