



Colorful เที่ยวเกาหลี... ปูซาน ยอซู
BUSAN
 4วัน 2คืน **YEOSU**

นั่ง SKY CAPSULE รถไฟสุดคิ้วท์ เที่ยวชมหมู่บ้านพาสเทลคัมซอน
 ขอพรวัดแอดงยงกุงซา นั่งกระเช้าลอยฟ้าชมวิว ชงโดสกายวอล์ค เกาะโฮดองโด
 สวนประติมากรรมยอซู พิพิธภัณฑ์ Trick Eye พิพิธภัณฑ์ตุ๊กตาทมียอซู
 อุทยานฮึชุนชิน ซ็อบบึงที่ใหญ่ที่สุดในปูซาน ถนนนับโพดง

เริ่มต้นเพียง 15,888.-

AIR BUSAN
 เดินทาง กันยายน 2566
 สายการบิน Air Busan (BX)
 น้ำหนักกระเป๋า 20 KG

ลิ้มลอง..บาปูเกาหลีไม่อื่น!!

KBX26 Colorful Busan YeoSu

เที่ยวเกาหลี... ปูซาน & ยอซู 4วัน2คืน

นั่ง **SKY CAPSULE** รถไฟสุดคิ้วท์

เที่ยวชมหมู่บ้านพาสเทลคัมซอน ขอพรวัดแอดงยงกุงซา นั่งกระเช้าลอยฟ้าชมวิว
 ชงโดสกายวอล์ค เกาะโฮดองโด สวนประติมากรรมยอซู และ พิพิธภัณฑ์ Trick Eye
 พิพิธภัณฑ์ตุ๊กตาทมียอซู อุทยานฮึชุนชิน และซ็อบบึงที่ใหญ่ที่สุดในปูซาน ถนนนับโพดง

พักยอซู 2 คืน พร้อมลิ้มลอง..บาปูเกาหลีไม่อื่น

เดินทางโดยสายการบิน **AIR BUSAN (BX)** น้ำหนักสัมภาระโหลดใต้ท้องเครื่อง **20 Kg.** / Carry on **10 Kg.**

วันที่	โปรแกรมท่องเที่ยว	เช้า	เที่ยง	เย็น	โรงแรม
1	ทำอากาศยานสุวรรณภูมิ BX726 BKK-PUS 22.55-06.20				
2	ทำอากาศยานนานาชาติกิมแฮ - รถไฟวีวสกายแคปซูล - วัดแอดงยงกุงซา - หมู่บ้านวัฒนธรรมคัมซอน - ชงโดสกายวอล์ค - LF Square		🍴	🍴	Hotel Ucastle Yeosu 3* หรือระดับใกล้เคียงกัน
3	ศูนย์รวมเครื่องสำอางแบรนด์ดัง - เกาะโฮดองโด - สวนประติมากรรม Yeosu Art land Ocean View Café - พิพิธภัณฑ์ตุ๊กตาทมียอซู - อุทยานฮึชุนชิน - ตลาดพื้นเมือง	🍴	🍴		Hotel Ucastle Yeosu 3* หรือระดับใกล้เคียงกัน
4	ศูนย์โลสมรัฐบาล - ศูนย์สมุนไพร Hogaenam - ร้านสมุนไพร Red Pine - ตลาดนับโพดง - Local Super Market - ทำอากาศยานนานาชาติกิมแฮ - ทำอากาศยานสุวรรณภูมิ BX725 PUS-BKK 18.00-21.15	🍴	🍴		



วันเดินทาง	ราคาผู้ใหญ่ (บาท)	ราคาเด็ก (บาท)	พักเดี่ยว/เดินทาง ท่านเดี่ยว เพิ่ม (บาท)	ที่นั่ง	หมายเหตุ
1-4 กันยายน 66	15,888	ไม่มีราคาเด็ก (Infant ไม่เกิน 2 ปี ราคา 4,500 บาท)	3,500	25	
6-9 กันยายน 66	15,888			25	
8-11 กันยายน 66	15,888			25	
13-16 กันยายน 66	15,888			25	
15-18 กันยายน 66	15,888			25	
20-23 กันยายน 66	15,888			25	
22-25 กันยายน 66	15,888			25	

ราคานี้สำหรับนักท่องเที่ยวตัวจริงเท่านั้น หากมีแรงงานแฝงตัวมา และ ไม่สามารถผ่านพิธีตรวจคนเข้าเมืองและศุลกากร
 จะต้องเสียค่าปรับคนละ 100USD รวมทั้งโดนดำเนินคดีตามกฎหมาย ถูกตามจับ และ ส่งตัวกลับประเทศไทยทันที

■ **FLIGHT:** DEPARTURE : BX726 BKK-PUS 22.55-06.20
 RETURN : BX725 PUS-BKK 18.00-21.15



วันที่หนึ่ง ท่าอากาศยานสุวรรณภูมิ

20.00 น. พร้อมกัน ณ ท่าอากาศยานสุวรรณภูมิ อาคารผู้โดยสารระหว่างประเทศขาออกชั้น 4 เคาน์เตอร์ สายการบิน AIR BUSAN (BX) โดยมีเจ้าหน้าที่บริษัทฯคอยต้อนรับและอำนวยความสะดวกด้านเอกสารติดแท็กกระเป๋า
 22.55 น. นำท่านเดินทางออกสู่ เมืองปูซาน ประเทศเกาหลีใต้ โดยสายการบิน AIR BUSAN (BX) เที่ยวบินที่ BX726

วันที่สอง ท่าอากาศยานนานาชาติคิมแฮ - รถไฟวีรสกายแคปซูล - วัดแฮดงยงกุงซา - หมู่บ้านวัฒนธรรมคัมซอน - ชงโด สกายวอล์ค - LF Square 🍴 อาหาร เที่ยง, เย็น

06.20 น. เดินทางถึง ท่าอากาศยานนานาชาติคิมแฮ เมืองปูซาน ประเทศเกาหลีใต้ (เวลาท้องถิ่นเร็วกว่าประเทศไทย 2 ชั่วโมง กรุณาปรับนาฬิกาของท่านเป็นเวลาท้องถิ่น เพื่อความสะดวกในการนัดหมาย) นำท่านผ่านพิธีตรวจคนเข้าเมืองและศุลกากร จากนั้นนำท่านเดินทางสู่ เมืองปูซาน (Busan) หรือออกเสียงอีกอย่างว่า พูซาน เป็นเมืองที่ใหญ่ที่สุดในเกาหลีรองจากกรุงโซล ล้อมรอบไปด้วยทัศนียภาพที่มีเทือกเขาสูง และแม่น้ำต่าง ๆ ที่สวยงาม อากาศที่นี่ดีมากทำให้เหมาะกับการมาท่องเที่ยวได้ตลอดทั้งปี และบ้านเมืองยังมีสีสันสวยงามแปลกตาอีกด้วย

รถไฟจิ๋ว.. SKY CAPSULE

พาท่านไปตื่นตาตื่นใจกับ รถไฟจิ๋วสกายแคปซูล อันโด่งดัง Sky capsule Haeundae Blue Line Park อีกหนึ่งกิจกรรมยอดฮิตแห่งใหม่ที่ดังไปทั่วโซเชี่ยล สายคอนเทนต์ห้ามพลาด เป็นรถไฟน่ารักๆ รถไฟสไตล์มินิมอล ที่มีสีสันสดใส โดยจะมีทั้งหมด 4 สี คือ สีเหลือง สีเขียว สีน้ำเงิน สีแดง เป็นสีสนัที่ถ่ายรูปออกมาแล้ว ก็คือตัดกับท้องฟ้าสวยๆ ได้ดีมากฯ ซึ่งต่อหนึ่งคันรถนั้น จะสามารถโดยสารได้มากที่สุด 4 คน วิ่งอยู่บนรางรถไฟริมทะเลของปูซาน สามารถมองเห็นได้ทั้งวิวเมือง แลนด์มาร์คสวยๆ ของปูซานอย่าง สะพาน Gwangan สะพานที่ยาวเป็นอันดับ 2 ของประเทศ ประเทศต่างๆ และวิว ชายหาดแฮอินแด (Haeundae beach) ชายหาดทรายขาว เป็นชายหาดที่สวยงามและมีชื่อเสียงที่สุดแห่งหนึ่งในเกาหลีใต้ ชายหาดทรายละเอียดยาว 1.5 กม. และยังเป็นสถานี่จัดงานเทศกาลต่างๆ ตลอดทั้งปี เป็นภาพของบรรยากาศที่หาไม่ได้จากที่ไหนแน่นอนค่ะ เรียกได้ว่าถ้ามาปูซานและไม่ได้มาที่นี่ ก็เหมือนมาไม่ถึงนั่นเอง (ราคาค่าตั๋วรวม Sky Capsule Haeundae Blue Line Park 1 เที่ยว) จากนั้น





พาทุกท่าน **ไหว้พระขอพรที่ วัดแฮดงยงกุงซา (Haedong Yonggungsa Temple)** เป็นวัดพุทธที่เก่าแก่และมีชื่อเสียงมากของเมืองปูซาน สร้างขึ้นเมื่อปี ค.ศ. 1376 โดยวิหารหลักของวัด ถูกสร้างขึ้นใหม่ในปี ค.ศ. 1970 และตั้งอยู่บนเขาริมทะเล ในช่วงเทศกาลปีใหม่ ผู้คนนิยมมาที่วัดเพื่อชมพระอาทิตย์แรกของปี และไหว้พระขอพรพร้อมกับบรรยากาศของเสียงคลื่นทะเล จากนั้นพาทุกท่าน

เที่ยง

๑๐ รับประทานอาหารเที่ยง **(มื้อที่ 1)** เมนูชาบู ชาบู สุกี้สโตร์เกาหลี บนหม้อไฟร้อนๆ ประกอบด้วย ผักสดชนิดต่างๆ และเนื้อหมูสไลด์น้ำซุปร้อนๆ และเส้นจู้ดซึ่งขาดไม่ได้ในการทานชาบู พร้อมข้าวสวย

จากนั้นพาทุกท่าน **เดินชม หมู่บ้านวัฒนธรรมคัมชอน (Gamcheon Culture Village)** หรือ **ซานโตรินี่แห่งเกาหลี** หมู่บ้านวัฒนธรรมคัมชอนเป็นหมู่บ้านที่มีความโดดเด่นและเก่าแก่ ตั้งอยู่บนเขา มีบรรยากาศดี อาคารในหมู่บ้านรับการตกแต่งอย่างมีสีสันดูมีชีวิตชีวา เป็นอีกที่ที่เกี่ยวหนึ่งที่ต้องไป ห้ามพลาด เพราะเป็นที่สวยสุดๆ ด้วยบ้านเรือนและอาคารต่างๆ ที่พร้อมใจกันทาสีเป็นสีพาสเทล ทำให้มีความสวยงามแปลกตา ทั้งยังเป็นอีกหนึ่งแลนด์มาร์คมีชื่อเสียงของประเทศเกาหลีอีกด้วย **อิสระให้ทุกท่านถ่ายภาพตามจุดเช็คอิน!**



พาทุกท่านไปที่ **ซงโดสกายวอล์ค (Songdo Skywalk)**

เช่นกัน ถือเป็นจุดชมวิวที่เปิดใหม่ในปูซาน ซึ่งกำลังเป็นที่นิยมอย่างมาก เพราะเป็นที่ให้นักท่องเที่ยวสามารถนั่งกระเช้าชมวิวเมืองและทะเลได้จากมุมที่ไม่เคยมีมาก่อนในปูซาน แลมหันนี้ยังมีกระเช้าที่เป็นพื้นกระจกใส สามารถมองทะลุได้รอบทุกทิศทาง ทำให้มองเห็นวิวได้ 360 องศา กระเช้า Busan Air Cruise มีให้เลือกนั่ง 2 แบบ แบบธรรมดาพื้นทึบ และ แบบ Crystal Cruise พื้นใส สถานีปลายทางด้านบนเป็นจุดชมวิว รอบๆ ดาดฟ้าแห่งนี้ก็มีการศิลปะไว้ให้ทุกท่านถ่ายรูปได้หลายจุด อิสระให้ทุกท่านถ่ายภาพตามอัธยาศัย หรือเดินเล่นด้านบนเพื่อชมวิวทะเลสวยๆ (ราคาตั๋วไม่รวมค่า cable car โดยราคา Crystal cruise ราคาประมาณ 25,000 WON 2 ที่เกี่ยวข้อง ไป-กลับ สามารถแจ้งกับไกด์ได้ ณ วันเดินทาง)





จากนั้นพาทุกท่านอิสระช้อปปิ้งที่ **LF Square Mall** ช้อปปิ้งมอลล์ที่รวมแบรนด์ดังไว้มากมาย ถึง 257 แบรนด์จากทุกหมวดหมู่เหมาะสำหรับทุกเพศทุกวัย อีกทั้งยังมีร้านอาหาร ร้านกาแฟและคาเฟ่เล็กๆ รวมไปถึงศูนย์บริการด้านความบันเทิงอีกมากมาย

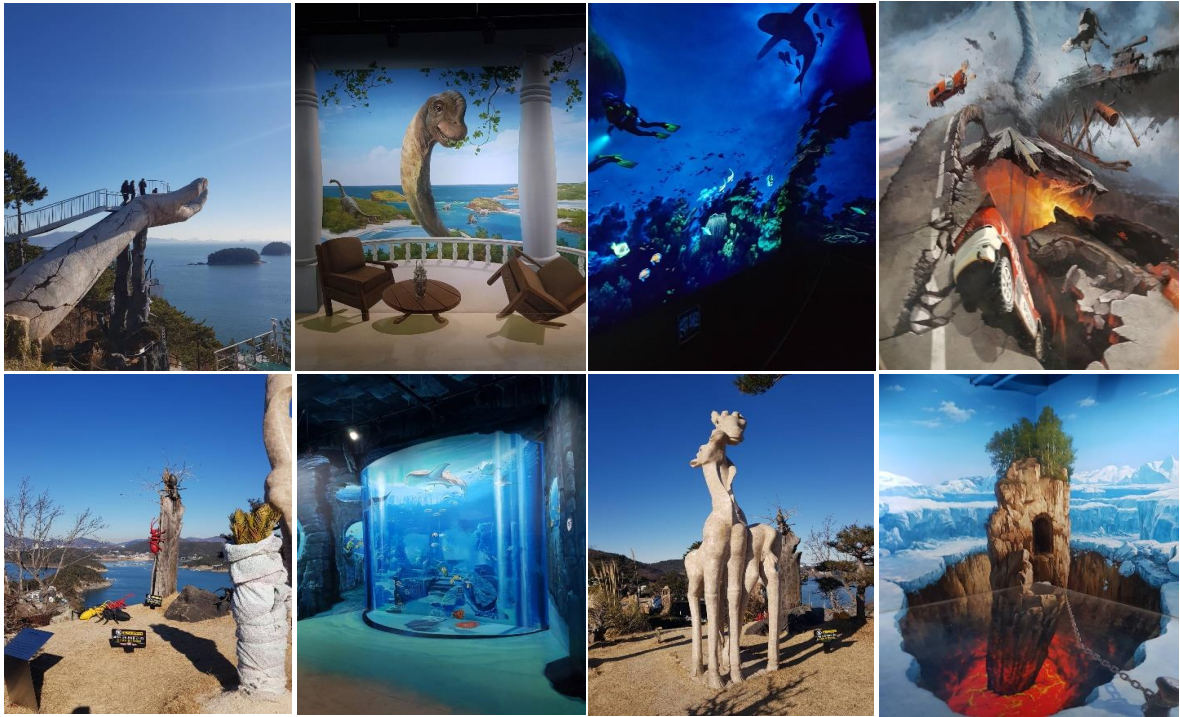
เย็น ๑๐ รับประทานอาหารเย็น (เมื่อที่2) อิ่มอร่อยกับ **SEAFOOD BUFFET** ซาปูเกาหลีไม่อื่น!!
 ที่พัก : Hotel Ucastle Yeosu 3* หรือระดับใกล้เคียงกัน
 (ชื่อโรงแรมที่ท่านพัก ทางบริษัทจะทำการแจ้งพร้อมใบนัดหมาย5-7วันก่อนวันเดินทาง)

วันที่สาม ศูนย์รวมเครื่องสำอางแบรนด์ดัง – เกาะโอดองโด – สวนประติมากรรม Yeosu Art land + พิพิธภัณฑ์ Trick Eye Ocean View Café – พิพิธภัณฑ์ ตุ๊กตาทหมียอซู – อุทยานอิซุนชิน – ตลาดพื้นเมือง **● อาหาร เข้า,เที่ยง**

เช้า ๑๐ รับประทานอาหารเช้า ณ โรงแรม (เมื่อที่3)
 พาทุกท่านช้อปปิ้ง **ศูนย์รวมเครื่องสำอางแบรนด์ดังเกาหลี** เช่น ROJUKISS, LOTREE, LANEIGN, SULWASOO ให้ท่านได้เลือกซื้อในราคาพิเศษ จากนั้นเดินทางสู่ **เกาะโอดองโด (Odongdo Island)** เป็นเกาะอยู่ที่ชายฝั่งทะเลของเมืองยอซู (Yeosu) เป็นสถานที่ยอดนิยมในการเดินเล่นรอบเกาะ ซึ่งเป็นจุดตั้งต้นของอุทยานแห่งชาติ Hallyeohaesang มีชื่อเสียงของเรื่องดอกคามิเลียที่พบบนเกาะ นอกจากดอกคามิเลียแล้ว ยังมีดอกไม้ป่า 70 สายพันธุ์และต้นไม้เขี้ยวชุ่ม 200 สายพันธุ์ เกาะแห่งนี้มีทัศนียภาพอันงดงาม ของชายฝั่งที่เป็นหน้าผาหิน และแนวปะการัง ซึ่งลอยตัวอยู่ในน้ำทะเลสีฟ้าสดใส



จากนั้นพาทุกท่าน**เข้าชม สวนประติมากรรม Yeosu Art land** และ **พิพิธภัณฑ์ Trick Eye** ชมงานศิลปะหลายชิ้นมีที่จุดชีวิตในพิพิธภัณฑ์ 3D ที่ใหญ่ที่สุดในเกาหลีใต้ สามารถเดินไปตามอุโมงค์ยาว 150 เมตรของสวนประติมากรรมในร่มจนทะลุไปถึงนิทรรศการกลางแจ้งริมทะเล เพื่อเพลิดเพลินกับทัศนียภาพของทะเลโดยรอบ และถ่ายภาพกับจุดเช็คอินยอดฮิต Midas' Hand ประติมากรรมยอดฮิตรูปมือ อิสระให้ท่านเดินชมและถ่ายภาพตามอัธยาศัย (**ราคารวมค่าเข้าชม สวนประติมากรรม Yeosu Art land และ พิพิธภัณฑ์ Trick Eye แล้ว**) แวะพักเช็คอิน **Ocean View Café** คาเฟ่วิวทะเล พร้อมเมนูอาหารและเครื่องดื่มมากมาย (**ราคาไม่รวมค่าอาหารและเครื่องดื่ม**)



เที่ยง

๑๑ รับประทานอาหารเที่ยง (เบื้อที่4) BBQ บุฟเฟ่ต์บึงย่างสดไลเกาหลี

จากนั้นพาทุกท่านเข้าชมความน่ารักของตุ๊กตาทามีน้อยที่ พิพิธภัณฑ์ตุ๊กตาทามียอซู (Yeosu tedd bear) สถานที่ ๆ เต็มไปด้วยตุ๊กตาทามีน่ารัก สัมผัสความน่ารักของตุ๊กตาทามีนานาในธีมต่างๆที่มีมากกว่าพันตัว ตุ๊กตาทามีนหลายขนาดตั้งแต่เล็กไปจนถึงใหญ่ มีไฮไลท์มากมายในพิพิธภัณฑ์ แต่ละโซนจะมีวิวสวยๆให้ถ่ายรูปเก็บความประทับใจ ก่อนออกจากพิพิธภัณฑ์ท่านที่ต้องการซื้อของที่ระลึกหรือของขวัญ ที่นี่มีผลิตภัณฑ์ตุ๊กตาทามีน Teddy Bear ตุ๊กตาทามีน่ารักและสินค้าอื่นๆ อีกมากมาย ให้ได้เลือกซื้อในราคาขอมเยา (ราคาค่าเข้าชมพิพิธภัณฑ์ตุ๊กตาทามียอซูแล้ว)





แะถ่ายภาพที่อุทยานอิซุนซิน (Yisunsin square) เป็นที่ตั้งอนุสาวรีย์ของนายพลอิซุนซิน รูปปั้นทองสัมฤทธิ์ที่จ้องมองอย่างชัดเจนหันหน้าไปทางท่าเรือและทะเลของเมืองนี้ และ เรือประจัญบานหรือเรือเต่า Geobukson Turtle เป็นอีกหนึ่งความสำเร็จที่ได้รับการจดจำมากของนายพลอิซุนซินในสมัยสงคราม และ **ตลาดพื้นเมือง (Traditional market)** ที่มีร้านอาหารและร้านเบเกอรี่ อิสระให้ท่านช้อปปิ้งสินค้าพื้นเมืองตามอัธยาศัย



เย็น **๑๐** อิสระอาหารเย็นตามอัธยาศัย
 ที่พัก : Hotel Ucastle Yeosu 3* หรือระดับใกล้เคียงกัน
 (ชื่อโรงแรมที่ท่านพัก ทางบริษัทจะทำการแจ้งพร้อมใบนัดหมาย5-7วันก่อนวันเดินทาง)

วันที่สี่ ศูนย์โสมรัฐบาล – ศูนย์สมุนไพร Hogaenam – ร้านสมุนไพร Red Pine – ตลาดนัดโพดง – Local Super Market – ท่าอากาศยานนานาชาติกิมแฮ – ท่าอากาศยานสุวรรณภูมิ **๑๐** อาหาร เช้า,เที่ยง

เช้า **๑๐** รับประทานอาหารเช้า ณ โรงแรม **(เมื่อที่5)**
 พาทุกท่าน**ช้อปปิ้ง** ศูนย์โสมรัฐบาล Ginseng center ซึ่งรับรองคุณภาพจากรัฐบาล เป็นโสมที่อายุ 6 ปี ซึ่งถือว่าเป็นคุณภาพดีที่สุด ให้ท่านได้เลือกซื้อโสมคุณภาพและราคาถูกกว่าไทย 2 เท่า โสมเกาหลีถือเป็นยาบำรุงร่างกายให้ท่านซื้อเป็นของฝาก และ **ศูนย์สมุนไพร Hogaenam Herb** รวมเป็นสมุนไพรที่มีสรรพคุณ ช่วยขับสารพิษตกค้างต่างๆ ออกจากตับอย่างปลอดภัยเนื่องจากเป็นสมุนไพรเกรดเอ มีขายเฉพาะในประเทศเกาหลีเท่านั้น นำท่าน**แวะละลายเงินวอนที่ ร้านสมุนไพร Red Pine** เป็นผลิตภัณฑ์ที่สกัดจากน้ำมันสน ที่มีสรรพคุณช่วยบำรุงร่างกาย ลดไขมัน ช่วยควบคุมอาหารและรักษาสมดุลในร่างกาย

เที่ยง **๑๐** รับประทานอาหารเที่ยง **(เมื่อที่6)** เมนูจิมดัก (Jimdak) หรือ ไก่อบซีอิ๊ววันเส้น เป็นเมนูอาหารเกาหลีพื้นเมืองดั้งเดิม เป็นไก่ผัดรวมกับวันเส้น มันฝรั่ง แครอท พริก และซอสดำ ทานกับข้าว หอมอร่อย รสเผ็ดถึงเครื่อง ให้ท่านอิสระได้เลือกซื้ออย่างเต็มที่ **ช้อปปิ้งกันต่อที่ นัมโพดง (Nampo Dong market)** ถนนช้อปปิ้งสุดชึกที่ใหญ่ที่สุดในปูซาน ศูนย์รวมของสินค้าแฟชั่น เสื้อผ้า เครื่องสำอาง ร้านกาแฟ และร้านอื่นๆ อีกมากมาย ให้ท่านได้เลือกช้อปปิ้งซื้อของกัน **แวะละลายเงินวอนก่อนกลับที่ Local Super Market** ซึ่งท่านสามารถเลือกซื้อสินค้าเกาหลีได้อีกรอบ โดยเฉพาะของกิน เช่น บะหมี่ซินราเมียน (มาฆาสโตลเกาหลี) อุด้ง กิมจิ ขนมห็อกไก๋พาย น้ำจิ้มปรุงรสหมูย่างเกาหลี ไก่ตุ๋นโสมสำเร็จรูป ผลไม้ตามฤดูกาล ในราคาพิเศษก่อนกลับเมืองไทย

จนสมควรแก่เวลานำท่านเดินทางสู่ **ท่าอากาศยานนานาชาติกิมแฮ** เพื่อเดินทางกลับสู่ **ประเทศไทย**
 18.00 น. เดินทางกลับ **ประเทศไทย** โดยสายการบิน **AIR BUSAN (BX)** เที่ยวบินที่ **BX725**
 21.15 น. เดินทางถึง **ท่าอากาศยานสุวรรณภูมิ** โดยสวัสดิภาพ

หมายเหตุ : รายการทัวร์สามารถเปลี่ยนแปลงได้ตามความเหมาะสม เนื่องจากสภาวะอากาศ, การเมือง, สายการบิน, การจราจร หรือช่วงเทศกาลหรือวันหยุด เป็นต้น โดยมีต้องแจ้งให้ทราบล่วงหน้า โดยทางผู้จัดจะปรับเปลี่ยนโดยคำนึงถึงผลประโยชน์ของท่านเป็นหลัก เพื่อให้ท่านท่องเที่ยวได้ครบถ้วนตามโปรแกรม

เงื่อนไขการเดินทางเข้าและออกจากประเทศไทยและเกาหลีใต้ (Update 01 พฤศจิกายน 2565)

1. **ส่งหลักฐาน K-ETA (Korea Electronic Travel Authorization) ที่ได้รับการอนุมัติแล้ว**ของท่านมาให้ที่บริษัท **โปรดตรวจสอบข้อมูล K-ETA ของท่านให้ถูกต้อง กรณีเอกสารผิดพลาดบริษัทไม่รับผิดชอบใดๆทั้งสิ้น**
2. ผู้เดินทางต้องลงทะเบียน Q CODE (Quarantine Covid19 Defense) **(ทางบริษัทลงให้)**

เงื่อนไขข้างต้น อาจมีการยกเลิก หรือ เปลี่ยนแปลง บริษัทฯ จะทำการแจ้ง Update ให้ท่านลูกค้าก่อนการเดินทาง

▶ เอกสารที่ต้องทำการเตรียมก่อนเดินทาง

1. พาสปอร์ตตัวจริง (อายุการใช้งานต้องเหลือมากกว่า 6 เดือน)
2. เอกสารจากการลงทะเบียนผ่านการอนุมัติระบบ K-ETA (Korea Electronic Travel Authorization)



เงื่อนไขการให้บริการ

- ▶ การเดินทางครั้งนี้จะต้องมีจำนวน 10 ท่านขึ้นไป กรณีไม่ถึงจำนวนดังกล่าว
 - จะส่งจอยน์ทัวร์กับบริษัทที่มีโปรแกรมใกล้เคียงกัน
 - หรือเลื่อน หรือยกเลิกการเดินทาง โดยทางบริษัทจะทำการแจ้งให้ท่านทราบล่วงหน้าก่อนการเดินทางประมาณ 10 วัน
 - หรือขอสวนสิทธิ์ในการปรับราคาค่าบริการเพิ่ม (ในกรณีที่ผู้เดินทางไม่ถึง 15 ท่านและท่านยังประสงค์เดินทางต่อ) โดยทางบริษัทจะทำการแจ้งให้ท่านทราบล่วงหน้า
- ▶ ในกรณีที่ลูกค้าต้องออกตัวโดยสารภายในประเทศ กรุณาติดต่อเจ้าหน้าที่ของบริษัทฯ ก่อนทุกครั้ง มิฉะนั้นทางบริษัทจะไม่รับผิดชอบใดๆ ทั้งสิ้น
- ▶ การจองทัวร์และชำระค่าบริการ
 - กรุณาชำระค่ามัดจำ **ท่านละ 8,000 บาท**
 - กรุณาส่งสำเนาหน้าพาสปอร์ตและหลักฐาน K-ETA พร้อมเอกสารชำระมัดจำค่าทัวร์**
 - ค่าทัวร์ส่วนที่เหลือชำระ 25-30 วันก่อนออกเดินทาง กรณีบริษัทฯ จำเป็นต้องออกตัวก่อนท่านจำเป็นต้องชำระค่าทัวร์ส่วนที่เหลือตามที่บริษัทกำหนดแจ้งเท่านั้น

****สำคัญ****สำเนาหน้าพาสปอร์ตผู้เดินทาง)จะต้องมีอายุเหลือมากกว่า 6 เดือนก่อนหมดอายุนับจากวันเดินทางไป-กลับและจำนวนหน้าหนังสือเดินทางต้องเหลือว่างสำหรับติดวีซ่าไม่ต่ำกว่า 3 หน้า** (กรุณาตรวจสอบก่อนส่งให้บริษัทมิฉะนั้นทางบริษัทจะไม่รับผิดชอบกรณีพาสปอร์ตหมดอายุ ** กรุณาส่งพร้อมพร้อมหลักฐานการโอนเงินมัดจำ

เงื่อนไขการยกเลิก

- ยกเลิกก่อนการเดินทางตั้งแต่ 30 วันขึ้นไป คืนเงินค่าทัวร์โดยหักค่าใช้จ่ายที่เกิดขึ้นจริง
 - ยกเลิกก่อนการเดินทาง 15-29 วัน ยึดเงิน 50% จากยอดที่ลูกค้าชำระมา และเก็บค่าใช้จ่ายที่เกิดขึ้นจริง(ถ้ามี)
 - ยกเลิกก่อนการเดินทางน้อยกว่า 15 วัน ขอสวนสิทธิ์ยึดเงินเต็มจำนวน
- *กรณีมีเหตุยกเลิกทัวร์ โดยไม่ใช้ความผิดของบริษัททัวร์ คืนเงินค่าทัวร์โดยหักค่าใช้จ่ายที่เกิดขึ้นจริง(ถ้ามี)
*ค่าใช้จ่ายที่เกิดขึ้นจริง เช่น ค่ามัดจำตัวเครื่องบิน โรงแรม ค่าวีซ่า และค่าใช้จ่ายจำเป็นอื่นๆ

อัตราค่าบริการนี้รวม

1. ค่าตัวโดยสารเครื่องบินไป-กลับ ชั้นประหยัดพร้อมค่าภาษีสนามบินทุกแห่งตามรายการทัวร์ข้างต้น (*ตัวกรุ๊ปไม่สามารถ Upgrade ที่นั่งเป็น Business Class ได้ และต้องเดินทางไป-กลับพร้อมตัวกรุ๊ปเท่านั้นไม่สามารถเลื่อนวันได้*)
2. ค่าที่พักห้องละ 2-3 ท่าน ตามโรงแรมที่ระบุไว้ในรายการหรือ ระดับใกล้เคียงกัน
3. **กรณีพัก 3 ท่าน ถ้าวันที่เข้าพักห้องโรงแรม ไม่มีห้อง TRP (3 ท่าน) อาจจำเป็นต้องแยกพัก 2 ห้อง (มีค่าใช้จ่ายพักเดี่ยวเพิ่ม) กรณีห้อง TWIN BED (เตียงเดี่ยว 2 เตียง) ซึ่งโรงแรมไม่มีหรือเต็ม ทางบริษัทขอปรับเป็นห้อง DOUBLE BED แทนโดยมีต้องแจ้งให้ทราบล่วงหน้า หรือ หากต้องการห้องพักแบบ DOUBLE BED (1 เตียงใหญ่) ซึ่งโรงแรมไม่มีหรือเต็ม ทางบริษัทขอปรับเป็นห้อง TWIN BED แทนโดยมีต้องแจ้งให้ทราบล่วงหน้า** กรณีห้องพักในเมืองที่ระบุไว้ในโปรแกรมมีเทศกาลวันหยุด มีงานแฟร์ต่างๆ บริษัทขอจัดที่พักในเมืองใกล้เคียงแทน
4. ค่าอาหาร ค่าเข้าชม และ ค่ายานพาหนะทุกชนิด ตามที่ระบุไว้ในรายการทัวร์ข้างต้น
5. เจ้าหน้าที่บริษัทฯ คอยอำนวยความสะดวกตลอดการเดินทาง
6. **ค่าน้ำหนักกระเป๋า** **สายการบิน AIR BUSAN (BX) สัมภาระโหลดใต้ท้องเครื่อง ไม่เกิน 20 กิโลกรัม ถือขึ้นเครื่องได้ 10 กิโลกรัม** และ ค่าประกันวินาศภัยเครื่องบินตามเงื่อนไขของแต่ละสายการบินที่มีการเรียกเก็บ และกรณีสัมภาระเกินท่านต้องเสียค่าปรับตามที่สายการบินเรียกเก็บ



7. ค่าประกันอุบัติเหตุตามกรมธรรม์มวงเงิน 1,000,000 บาท ค่ารักษาพยาบาล ตามเงื่อนไขของบริษัทฯ ประกันภัยที่บริษัททำไว้ ทั้งนี้ย่อมอยู่ในข้อจำกัดที่มีการตกลงไว้กับบริษัทประกันชีวิต ทุกกรณี ต้องมีใบเสร็จและเอกสารรับรองทางการแพทย์ จากหน่วยงานที่เกี่ยวข้อง ไม่รวมประกันสุขภาพ ท่านสามารถสั่งซื้อประกันสุขภาพเพิ่มได้จากบริษัทประกันทั่วไป
8. ค่าภาษีสนามบิน และค่าภาษีน้ำมันตามรายการทัวร์
9. ค่ารถปรับอากาศนำเที่ยวตามระบุไว้ในรายการ พร้อมคนขับรถ (กฎหมายไม่อนุญาตให้คนขับรถเกิน 12 ชม./วัน)
10. ค่า Vat 7% และ ค่าภาษีหัก ณ ที่จ่าย 3%

อัตราค่าบริการนี้ไม่รวม

1. ค่าทำหนังสือเดินทางไทย และเอกสารต่างด้าวต่างๆ
2. ค่าใช้จ่ายอื่นๆ ที่นอกเหนือจากรายการระบุ อาทิเช่น ค่าอาหาร เครื่องดื่ม ค่าชักรีด ค่าโทรศัพท์ เป็นต้น
3. ค่าภาษีทุกรายการคิดจากยอดบริการ, ค่าภาษีเดินทาง (ถ้ามีการเรียกเก็บ)
4. ค่าภาษีน้ำมันที่สายการบินเรียกเก็บเพิ่มภายหลังจากทางบริษัทฯ ได้ออกตั๋วเครื่องบิน และได้ทำการขายโปรแกรมไปแล้ว
5. ค่าพนักงานยกกระเป๋าที่โรงแรม
6. **ค่าทิปโກດ คนขับรถ ขออนุญาตนำเก็บ ณ สนามบินวันแรก ท่านละ 55,000 วอน สำหรับหัวหน้าทัวร์แล้วแต่ความประทับใจและน้ำใจจากท่าน**

หมายเหตุ : กรุณาอ่านศึกษารายละเอียดทั้งหมดก่อนทำการจอง เพื่อความถูกต้องและความเข้าใจตรงกันระหว่างท่านลูกค้าและบริษัทฯ และเมื่อท่านตกลงชำระเงินมัดจำหรือค่าทัวร์ทั้งหมดกับทางบริษัทฯ แล้ว ทางบริษัทฯ จะถือว่าท่านได้ยอมรับเงื่อนไขข้อตกลงต่างๆ ทั้งหมด

1. บริษัทฯ ขอสงวนสิทธิ์ที่จะเลื่อนการเดินทางหรือปรับราคาค่าบริการขึ้นในกรณีที่ผู้ร่วมคณะไม่ถึง 15 ท่าน
2. ขอสงวนสิทธิ์การเก็บค่าน้ำมันและภาษีสนามบินทุกแห่งเพิ่ม หากสายการบินมีการปรับขึ้นก่อนวันเดินทาง
3. บริษัทฯ ขอสงวนสิทธิ์ในการเปลี่ยนเที่ยวบิน โดยมีต้องแจ้งให้ทราบล่วงหน้าอันเนื่องจากสาเหตุต่างๆ
4. บริษัทฯ จะไม่รับผิดชอบใดๆ ทั้งสิ้น หากเกิดกรณีความล่าช้าจากสายการบิน, การยกเลิกบิน, การประท้วง, การนัดหยุดงาน, การก่อการจลาจล, ภัยธรรมชาติ, การนำสิ่งของผิดกฎหมาย ซึ่งอยู่นอกเหนือความรับผิดชอบของบริษัทฯ
5. บริษัทฯ จะไม่รับผิดชอบใดๆ ทั้งสิ้น หากเกิดสิ่งของสูญหาย อันเนื่องเกิดจากความประมาทของท่าน, เกิดจากการโจรกรรม และอุบัติเหตุจากความประมาทของนักท่องเที่ยวเอง
6. เมื่อท่านตกลงชำระเงินมัดจำหรือค่าทัวร์ทั้งหมดกับทางบริษัทฯ แล้ว ทางบริษัทฯ จะถือว่าท่านได้ยอมรับเงื่อนไขข้อตกลงต่างๆ ทั้งหมด
7. รายการนี้เป็นเพียงข้อเสนอที่ต้องได้รับการยืนยันจากบริษัทฯ อีกครั้งหนึ่ง หลังจากได้สำรองโรงแรมที่พักในต่างประเทศเรียบร้อยแล้ว โดยโรงแรมจัดในระดับใกล้เคียงกัน ซึ่งอาจจะปรับเปลี่ยนตามที่ระบุในโปรแกรม
8. การจัดการเรื่องห้องพัก เป็นสิทธิ์ของโรงแรมในการจัดห้องพักให้กับกรุ๊ปที่เข้าพัก โดยมีห้องพักสำหรับผู้สูบบุหรี่ / ปลอดบุหรี่ได้ โดยอาจจะขอเปลี่ยนห้องได้ตามความประสงค์ของผู้ที่พัก ทั้งนี้ขึ้นอยู่กับความพร้อมให้บริการของโรงแรม และไม่สามารถรับประกันได้
9. กรณีผู้เดินทางต้องการความช่วยเหลือเป็นพิเศษ อาทิเช่น **ใช้วีวีแซร์ กรุณาแจ้งบริษัทฯ อย่างช้า10วันก่อนการเดินทาง** มิฉะนั้นบริษัทฯ ไม่สามารถจัดการให้ล่วงหน้าได้
10. มัคคุเทศก์ พนักงานและตัวแทนของผู้จัด ไม่มีสิทธิ์ในการให้คำสัญญาใดๆ ทั้งสิ้นแทนผู้จัด นอกจากนี้มีเอกสารลงนามโดยผู้มีอำนาจของผู้จัดกำกับเท่านั้น
11. ผู้จัดจะไม่รับผิดชอบและไม่สามารถคืนค่าใช้จ่ายต่างๆ ได้เนื่องจากการเหมาะจ่ายกับตัวแทนต่างๆ ในกรณีที่ผู้เดินทางไม่ผ่านการพิจารณาในการตรวจคนเข้าเมือง-ออกเมือง ไม่ว่าจะเป็นกองตรวจคนเข้าเมืองหรือกรมแรงงานของทุกประเทศในรายการท่องเที่ยว อันเนื่องมาจากการกระทำที่ส่อไปในทางผิดกฎหมาย การหลบหนี เข้าออกเมือง เอกสารเดินทางไม่ถูกต้อง หรือ การถูกปฏิเสธในกรณีอื่นๆ



12. ค่าประกันอุบัติเหตุตามกรมธรรม์มีวงเงิน 1,000,000 บาท ค่ารักษาพยาบาล ตามเงื่อนไขของบริษัทฯ ประกันภัยที่บริษัททำไว้
ทั้งนี้ย่อมอยู่ในข้อจำกัดที่มีการตกลงไว้กับบริษัทประกันชีวิต ทุกกรณี ต้องมีใบเสร็จและเอกสารรับรองทางการแพทย์ จาก
หน่วยงานที่เกี่ยวข้อง ไม่รวมประกันสุขภาพ ท่านสามารถสั่งซื้อประกันสุขภาพเพิ่มได้จากบริษัทประกันทั่วไป



รายละเอียดการชำระค่าบริการ



ธนาคารสกรไทย
เลขบัญชี 136-2-59606-4
ชื่อบัญชี บริษัท บีทูซี ทราเวล จำกัด

หากเป็นบัญชีอื่นที่ไม่ใช่ชื่อ บริษัท ทางบริษัทจะไม่รับผิดชอบทุกกรณี



ธนาคารไทยพาณิชย์
เลขบัญชี 120-2-42387-2
ชื่อบัญชี นายประทีป โควิสุทธิ์



ธนาคารสกรไทย
เลขบัญชี 683-2-13354-8
ชื่อบัญชี นายประทีป โควิสุทธิ์



ธนาคารกรุงเทพ
เลขบัญชี 053-7-01842-6
ชื่อบัญชี นายประทีป โควิสุทธิ์

หากเป็นบัญชีอื่นที่ไม่ใช่ชื่อ นายประทีป โควิสุทธิ์ ทางบริษัทจะไม่รับผิดชอบทุกกรณี