



Welcome Autumn
BUSAN
5วัน 3คืน YEOSU

SKY CAPSULE
 รถไฟสุดคิ้วท์ที่ริมทะเลปูซาน

ลิ้มลอง..อาหารเกาหลีรสชาติต้นตำรับ

เดินทาง ตุลาคม 66
 สายการบิน Air Busan (BX)
 น้ำหนักกระเป๋า 20 KG

เริ่มต้นเพียง 17,888.-

เริ่มต้นเพียง

เช็คอนที่เที่ยวใหม่.. เกาะกอกเจ ปราสาทเอมิ เกาะโอดองโด
 สวนประติมากรรมยอซู พิพิธภัณฑ์ตุ๊กตาทามิ อุทยานอีซุนชิน ปูซาน หมู่บ้านคิมซอน
 ชงโดสกายวอล์ค วัดแดดงยงกุงซา ซ็อนบึง ตลาดปลาจากัลชี ย่านนัมโพดง
พักย่อย 2 คืน - ปูซาน 1 คืน

KBX29 Welcome Autumn

เที่ยวเกาหลี BUSAN YEOSU 5วัน 3คืน

ชอลลันมโด เช็คอนที่เที่ยวใหม่.. เกาะกอกเจ ปราสาทเอมิ เขตอนุรักษ์ธรรมชาติพื้นที่ชุ่มน้ำซุนซอ

เกาะโอดองโด สวนประติมากรรมยอซู และ พิพิธภัณฑ์ Trick Eye พิพิธภัณฑ์ตุ๊กตาทามิยอซู อุทยานอีซุนชิน

ปูซาน หมู่บ้านพาสเทลคิมซอน ชงโดสกายวอล์ค วัดแดดงยงกุงซา **option!** นั่ง **SKY CAPSULE** รถไฟสุดคิ้วท์ ซ็อนบึงถนนนัมโพดง ตลาดปลาจากัลชี **พักย่อย 2 คืน ปูซาน 1 คืน พร้อมลิ้มลองอาหารเกาหลีรสชาติต้นตำรับ**

เดินทางโดยสายการบิน **AIR BUSAN (BX)** น้ำหนักสัมภาระโหลดใต้ท้องเครื่อง **20 Kg.** / Carry on **10 Kg.**

วันที่	โปรแกรมท่องเที่ยว	เช้า	เที่ยง	เย็น	โรงแรม
1	ทำอากาศยานสุวรรณภูมิ BX726 BKK-PUS 22.55-06.20				
2	ทำอากาศยานนานาชาติกิมแฮ - ชอลลันมโด - เกาะกอกเจ - ปราสาทเอมิ - เขตอนุรักษ์ธรรมชาติพื้นที่ชุ่มน้ำซุนซอ - LF Square		☺		Hotel Ucastle Yeosu 3* หรือระดับใกล้เคียงกัน
3	ศูนย์รวมเครื่องสำอางแบรนด์ดัง - เกาะโอดองโด - Ocean View Café - สวนประติมากรรม Yeosu Art land และ พิพิธภัณฑ์ Trick Eye - พิพิธภัณฑ์ตุ๊กตาทามิยอซู - อุทยานอีซุนชิน - ตลาดพื้นเมือง	☺	☺	☺	Hotel Ucastle Yeosu 3* หรือระดับใกล้เคียงกัน
4	เมืองปูซาน - ศูนย์สโมสรรัฐบาล - ศูนย์สมุนไพร Hogaenam - ร้านสมุนไพร Red Pine - รถไฟจิวสกายแคปซูล - วัดแดดงยงกุงซา - แหล่งซ็อนบึงปลอดภาษี- ถนนนัมโพดง - ตลาดปลาจากัลชี	☺	☺		No.25 Hotel 3* หรือระดับใกล้เคียงกัน
5	หมู่บ้านวัฒนธรรมคิมซอน - ชงโดสกายวอล์ค - Local Super Market - ทำอากาศยานนานาชาติกิมแฮ - ทำอากาศยานสุวรรณภูมิ BX725 PUS-BKK 18.00-21.15	☺	☺		



วันเดินทาง	ราคาผู้ใหญ่ (บาท)	ราคาเด็ก (บาท)	พักเดี่ยว/เดินทาง ท่านเดี่ยว เพิ่ม (บาท)	ที่นั่ง	หมายเหตุ
4-8 ตุลาคม 66	17,888	ไม่มีราคาเด็ก (Infant ไม่เกิน 2 ปี ราคา 4,500 บาท)	4,500	25	
5-9 ตุลาคม 66	17,888			25	
6-10 ตุลาคม 66	17,888			25	
11-15 ตุลาคม 66	18,888			25	
12-16 ตุลาคม 66	19,888			25	
13-17 ตุลาคม 66	17,888			25	
18-22 ตุลาคม 66	17,888			20	
19-23 ตุลาคม 66	19,888			25	
20-24 ตุลาคม 66	19,888			25	

ราคานี้สำหรับนักท่องเที่ยวตัวจริงเท่านั้น หากมีแรงงานแฝงตัวมา และ ไม่สามารถผ่านพิธีตรวจคนเข้าเมืองและศุลกากร
 จะต้องเสียค่าปรับคนละ 100USD รวมทั้งโดนดำเนินคดีตามกฎหมาย ถูกตามจับ และ ส่งตัวกลับประเทศไทยทันที

■ **FLIGHT:** DEPARTURE : BX726 BKK-PUS 22.55-06.20
 RETURN : BX725 PUS-BKK 18.00-21.15



วันที่หนึ่ง ท่าอากาศยานสุวรรณภูมิ

- 20.00 น. พร้อมกัน ณ ท่าอากาศยานสุวรรณภูมิ อาคารผู้โดยสารระหว่างประเทศขาออกชั้น 4 เคาน์เตอร์ สายการบิน AIR BUSAN (BX) โดยมีเจ้าหน้าที่บริษัทฯ คอยต้อนรับและอำนวยความสะดวกด้านเอกสารติดแท็กกระเป๋า
- 22.55 น. นำท่านเดินทางออกสู่ เมืองปูซาน ประเทศเกาหลีใต้ โดยสายการบิน AIR BUSAN (BX) เที่ยวบินที่ BX726

วันที่สอง ท่าอากาศยานนานาชาติกิมแฮ - ซอลลาบัมโด - เกาะกอเจ - ปราสาทเอมิ - เขตอนุรักษ์ธรรมชาติพื้นที่ชุ่มน้ำซุนซอ - LF Square Mall 🍽️ อาหารเที่ยง

- 06.20 น. เดินทางถึง ท่าอากาศยานนานาชาติกิมแฮ เมืองปูซาน ประเทศเกาหลีใต้ (เวลาที่ท้องถิ่นเร็วกว่าประเทศไทย 2 ชั่วโมง กรุณาปรับนาฬิกาของท่านเป็นเวลาท้องถิ่น เพื่อความสะดวกในการนัดหมาย) นำท่านผ่านพิธีตรวจคนเข้าเมืองและศุลกากร จากนั้นพาทุกท่านไปที่ เกาะกอเจ (คอเจ) ประเทศเกาหลีใต้ ถือเป็นสถานที่ยอดนิยมที่ดึงดูดนักท่องเที่ยวเหตุผลหลักของการมาที่นี่เพื่อ ถ่ายรูปภายใน ปราสาทมาเอมิ (Maemi castle) เป็นกำแพงที่สร้างขึ้นโดย ชายเพียงคนเดียวคือ Peak Soon Sam เพื่อปกป้องบ้านของเขาจากพายุไต้ฝุ่น Maemi ในปี 2003 ลักษณะเป็นหินสี่เหลี่ยมวางซ้อนกันซ้ำๆ ไกลซ้ายหาดและถมด้วยซีเมนต์ ปัจจุบันกลายเป็นปราสาทให้ความรู้สึกเหมือนยุคกลางในยุโรป ปัจจุบันกลายเป็นสถานที่ท่องเที่ยวที่มีเอกลักษณ์และน่าสนใจ ได้รับความนิยมนักท่องเที่ยวเพิ่มขึ้นเมื่อออกกรายการทีวีของเกาหลีใต้



เที่ยง 🍽️ รับประทานอาหารเที่ยง (เบื้อกั) เมนูคัมจางัง เป็นต้มซุปกระดูกหมูของเกาหลี ที่อธิบายง่ายสุดก็คือ 'เล็ง' สโตล์เกาหลี ความอร่อยจากน้ำต้มซุปกระดูกหมูและนาฬิกาผัก เต็มความเผ็ดร้อนด้วยพริกแกงโกชูจัง



พาทุกท่านไปชมความสวยงามและดื่มด่ำกับธรรมชาติที่ **เขตอนุรักษ์ธรรมชาติพื้นที่ชุ่มน้ำซุนชอ (Suncheon Bay Nature Reserve)** เป็นสถานที่ที่มีความอุดมสมบูรณ์สูงมากๆ เพราะจะเต็มไปด้วยพืชพรรณพันธุ์ สัตว์น้ำ และพันธุ์นกหายาก และรวมไปถึงสัตว์สงวนสมบัติของชาติมากถึง 140 สายพันธุ์ ถือเป็นจุดถ่ายรูปของทุ่งต้นกกที่มีบรรยากาศดี วิวดสวย อีสระให้ทุกท่านได้ชมธรรมชาติและถ่ายภาพตามอัธยาศัย จากนั้นพาทุกท่านอีสระช้อปปิ้งที่ **LF Square Mall** ช้อปปิ้งมอลล์ที่รวมแบรนด์ดังไว้มากมาย ถึง 257แบรนด์จากทุกหมวดหมู่เหมาะสำหรับทุกเพศทุกวัย อีกทั้งยังมีร้านอาหาร ร้านกาแฟและคาเฟ่เล็กๆ รวมไปถึงศูนย์บริการด้านความบันเทิงอีกมากมาย



เย็น

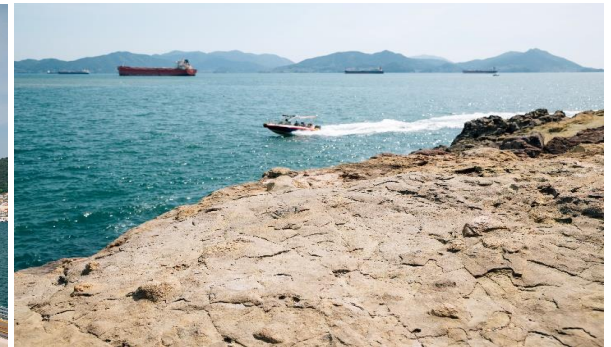
๑๐ อีสระอาหารเย็นตามอัธยาศัย
ที่พัก : Hotel Ucastle Yeosu 3* หรือระดับใกล้เคียงกัน
(ชื่อโรงแรมที่ท่านพัก ทางบริษัทจะทำการแจ้งพร้อมใบนัดหมาย5-7วันก่อนวันเดินทาง)

วันที่สาม

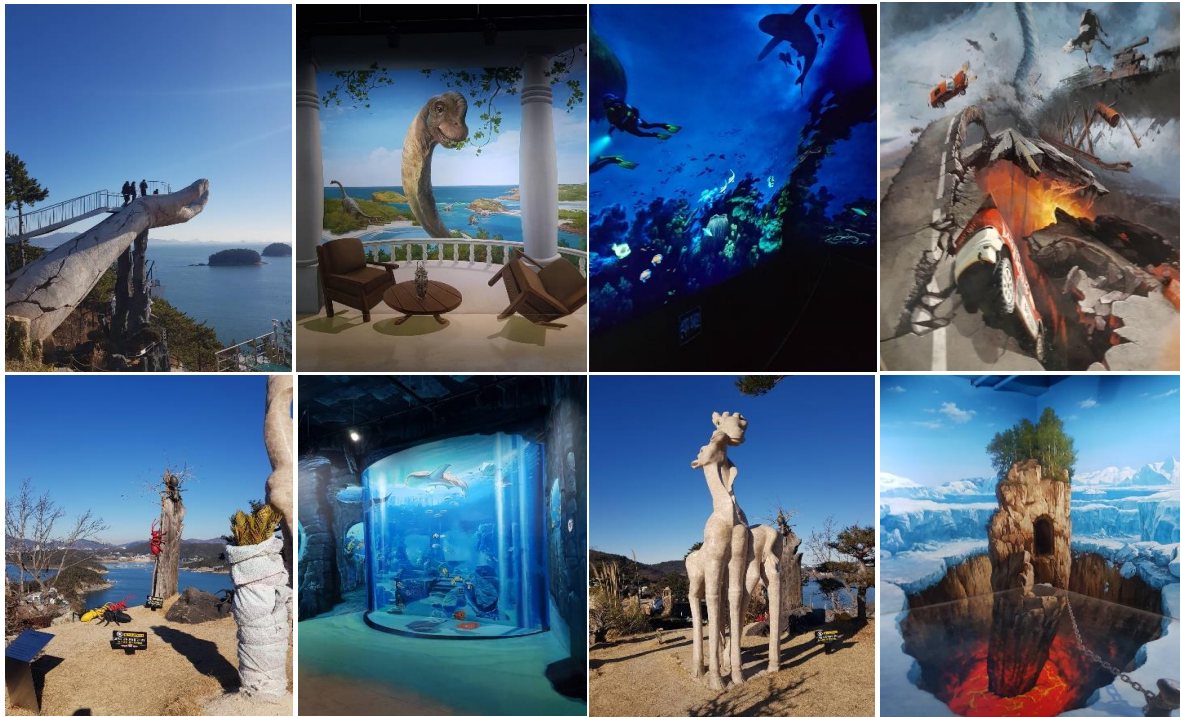
ศูนย์รวมเครื่องสำอางแบรนด์ดัง - เกาะโอดองโด - Ocean View Café - สวนประติมากรรม Yeosu Art land และพิพิธภัณฑ์ Trick Eye - พิพิธภัณฑ์ตุ๊กตาทหารมือชู - อุทยานฮัลยอนซัน - ตลาดพื้นเมือง ๑๑ อาหาร เช้า,เที่ยง,เย็น

เช้า

๑๐ รับประทานอาหารเช้า ณ โรงแรม **เช็ท**
พาทุกท่านช้อปปิ้ง **ศูนย์รวมเครื่องสำอางแบรนด์ดังเกาะฮัลยอน** ROJUKISS, LOTREE, LANEIGN, SULWASOO ให้ท่านได้เลือกซื้อในราคาพิเศษ จากนั้นพาทุกท่านไปที่ **เกาะโอดองโด (Odongdo Island)** เป็นเกาะอยู่ที่ชายฝั่งทะเลของเมืองยอซู (Yeosu) เป็นสถานที่ยอดนิยมในการเดินเล่นรอบเกาะ ซึ่งเป็นจุดตั้งต้นของอุทยานแห่งชาติ Hallyeohaesang มีชื่อเสียงของเรื่องดอกคามิเลียที่พบบนเกาะ นอกจากดอกคามิเลียแล้ว ยังมีดอกไม้ป่า 70 สายพันธุ์และต้นไม้เขียวชอุ่ม 200 สายพันธุ์ เกาะแห่งนี้มีทัศนียภาพอันงดงาม ของชายฝั่งที่เป็นหน้าผาหิน และแนวปะการัง ซึ่งลอยตัวอยู่ในน้ำทะเลสีฟ้าสดใส แวะพักเช็ทอิน **Ocean View Café** คาเฟ่วิวทะเลพร้อมเมนูอาหารและเครื่องดื่มมากมาย (ราคาไม่รวมค่าอาหารและเครื่องดื่ม)



พาทุกท่านเข้าชม **สวนประติมากรรม Yeosu Art land** และ **พิพิธภัณฑ์ Trick Eye** ชมงานศิลปะหลายชิ้นมีที่ดูชีวิตในพิพิธภัณฑ์ 3D ที่ใหญ่ที่สุดในเกาหลีใต้ สามารถเดินไปตามอุโมงค์ยาว 150 เมตรของสวนประติมากรรมในร่มจนทะลุไปถึงนิทรรศการกลางแจ้งริมทะเล เพื่อเพลิดเพลินกับทัศนียภาพของทะเลโดยรอบ และถ่ายภาพกับจุดเช็ทอินยอดฮิต Midas' Hand ประติมากรรมยอดฮิตรูปมือ อีสระให้ท่านเดินชมและถ่ายภาพตามอัธยาศัย (ราคา รวมค่าเข้าชมสวนประติมากรรม Yeosu Art land และ พิพิธภัณฑ์ Trick Eye แล้ว)



เที่ยง

๑๐ รับประทานอาหารเที่ยง (มือที่3) เมนูภาคคาลบี้ Dak-kalbi หรือไก่ผัดเผ็ดเป็นอาหารเกาหลียอดนิยมที่ทำจากไก่หันเต้าห่มักในซอสโคชูจัง ที่มีมันฝรั่งหวานกะหล่ำปลีใบเพริลลิติบหอมต้นตำรับและส่วนผสมอื่นๆ จากนั้นพาทุกท่านเข้าชมความน่ารักของตุ๊กตาทหารมีน้อยที่ พิพิธภัณฑ์ตุ๊กตาทหารมียอซู (Yeosu teddy bear) สถานที่ที่เต็มไปด้วยตุ๊กตาทหารมี สัมผัสความน่ารักของตุ๊กตาทหารมีที่มาในธีมต่างๆที่มีมากกว่าพันตัว ตุ๊กตาทหารมีหลายขนาดตั้งแต่เล็กไปจนถึงใหญ่ มีไฮไลท์มากมายในพิพิธภัณฑ์ แต่ละโซนจะมีวิวดสวยๆ ให้ถ่ายรูปเก็บความประทับใจ ก่อนออกจากพิพิธภัณฑ์ท่านที่ต้องการซื้อของที่ระลึกหรือของขวัญ ที่นี่มีผลิตภัณฑ์ตุ๊กตาทหาร Teddy Bear ตุ๊กตาทหารมีน่ารักและสินค้าอื่นๆ อีกมากมาย ให้ได้เลือกซื้อในราคาขอมเยา (ราคาค่าเข้าชมพิพิธภัณฑ์ตุ๊กตาทหารมียอซูแล้ว)





แะถ่ายภาพที่ **อุทยานอิซุนซิน (Yisunsin square)** เป็นที่ตั้งอนุสาวรีย์ของนายพลอิซุนซิน รูปปั้นทองสัมฤทธิ์ที่จ้องมองอย่างชัดเจนหันหน้าไปทางท่าเรือและทะเลของเมืองนี้ และ เรือประจัญบานหรือเรือเต่า Geobuksong Turtle เป็นอีกหนึ่งความสำเร็จที่ได้รับการจดจำมากของนายพลอิซุนซินในสมัยสงคราม และ **ตลาดพื้นเมือง (Traditional market)** ที่มีร้านอาหารและร้านเบเกอรี่ อีสระให้ท่านช้อปปิ้งสินค้าพื้นเมืองตามอัธยาศัย

เย็น

๑๐ รับประทานอาหารเย็น **(เมื่อที่4)** พอร์คคาลอ หรือ หมูย่างเกาหลี เป็นเนื้อหมูหมักเครื่องปรุง เวลาจะรับประทานต้องนำมาย่างบนตะแกรงเตาถ่านจนสุก และใช้กรรไกรตัดให้เป็นชิ้นเล็กๆ พอคำ รับประทานกับข้าวสวย กิมจิ และผักสด ห่อผักแล้วจิ้มน้ำจิ้ม หนึ่งในเมนูยอดฮิตของชาวเกาหลีอีกเช่นกัน

ที่พัก : Hotel Ucastle Yeosu 3* หรือระดับใกล้เคียงกัน

(ชื่อโรงแรมที่ท่านพัก ทางบริษัทจะทำการแจ้งพร้อมใบนัดหมาย5-7วันก่อนวันเดินทาง)



วันที่สี่

เมืองปูซาน – ศูนย์โสมรัฐบาล – ศูนย์สมุนไพร Hogaenam – ร้านสมุนไพร Red Pine – รถไฟวีลสายแคปซูล – วัดแดดงยงกุงซา – แหล่งช้อปปิ้งปลอดภาษี – ถนนนิมโพง – ตลาดปลาจากิลชี

๑๐ อาหาร เช้า,เที่ยง

เช้า

๑๐ รับประทานอาหารเช้า ณ โรงแรม **(เมื่อที่5)**

พาท่านไปช้อปปิ้ง **ศูนย์โสมรัฐบาล Ginseng center** ซึ่งรับรองคุณภาพจากรัฐบาล เป็นโสมที่อายุ 6 ปี ซึ่งถือว่าเป็นคุณภาพที่ดีที่สุด ให้ท่านได้เลือกซื้อโสมคุณภาพและราคาถูกกว่าไทย 2 เท่า โสมเกาหลีถือเป็นยาบำรุงร่างกายให้ท่านซื้อเป็นของขวัญ และ **ศูนย์สมุนไพร Hogaenam Herb** รวมเป็นสมุนไพรที่มีสรรพคุณ ช่วยขับสารพิษตกค้างต่างๆออกจากร่างกายปลอดภัยเนื่องจากเป็นสมุนไพรเกรดเอ มีขายเฉพาะในประเทศเกาหลีเท่านั้น นำท่าน**แวะละลายเงินวอนที่ร้านสมุนไพร Red Pine** เป็นผลิตภัณฑ์ที่สกัดจากน้ำมันสน ที่มีสรรพคุณช่วยบำรุงร่างกาย ลดไขมัน ช่วยควบคุมอาหาร และรักษาสมดุลในร่างกาย

รถไฟจิ๋ว.. SKY CAPSULE

พาท่านไปตื่นตาตื่นใจกับ **รถไฟจิ๋วสายแคปซูล อันโด่งดัง Sky capsule Haeundae Blue Line Park** อีกหนึ่งกิจกรรมยอดฮิตแห่งใหม่ที่ดังไปทั่วโซเชี่ยล สายคอนเทนท์ห้ามพลาด เป็นรถไฟนำรอก รถไฟไต้ลมมีโมล ที่มีสีสันสดใส โดยจะมีทั้งหมด 4 สี คือ สีเหลือง สีเขียว สีน้ำเงิน สีแดง เป็นสีสนที่ถ่ายรูปออกมาแล้ว ก็คือตัดกับท้องฟ้าสวยๆ ได้ดีมากฯ ซึ่งต่อหนึ่งคันรถนั้น จะสามารถโดยสารได้มากที่สุด 4 คน วิ่งอยู่บนรางรถไฟริมทะเลของปูซาน สามารถมองเห็นได้ทั้งวิวเมือง แลนด์มาร์คสวยๆ ของปูซานอย่าง สะพาน Gwangan สะพานที่ยาวเป็นอันดับ 2 ของประเทศ ประเทศต่างๆ และ วิว **ชายหาดแฮอันแด (Haeundae beach)** ชายหาดทรายขาว เป็นชายหาดที่สวยงามและมีชื่อเสียงที่สุดแห่งหนึ่งในเกาหลีใต้ ชายหาดทรายละเอียด ยาว 1.5 กม. และยังเป็นเป็นสถานที่จัดงานเทศกาลต่างๆตลอดทั้งปี เป็นภาพของบรรยากาศที่หาไม่ได้จากที่ไหนแน่นอนค่ะ เรียกได้ว่าถ้ามาปูซานและไม่ได้มาที่นี่ ก็เหมือนมาไม่ถึงนั่นเอง **(ราคาค่าตั๋วรวม Sky Capsule Haeundae Blue Line Park)**



เที่ยง

๑๐ รับประทานอาหารเที่ยง **(เมื่อที่6)** เมนูชาบู ชาบู สุกี้สไตล์เกาหลี บนหม้อไฟร้อนๆ ประกอบด้วย ผักสดชนิดต่างๆ และเนื้อหมูสไลด์น้ำจิ้มร้อนๆ และเส้นอุด้งซึ่งขาดไม่ได้ในการทานชาบู พร้อมข้าวสวย



จากนั้นพาทุกท่าน **ไหว้พระขอพรที่ วัดแดดงยงกุงซา (Haedong Yonggungsa Temple)** เป็นวัดพุทธที่เก่าแก่และมีชื่อเสียงมากของเมืองปูซาน สร้างขึ้นเมื่อปี ค.ศ. 1376 โดยวิหารหลักของวัด ถูกสร้างขึ้นใหม่ในปี ค.ศ. 1970 และตั้งอยู่บนเขาริมทะเล ในช่วงเทศกาลปีใหม่ ผู้คนนิยมมาที่วัดเพื่อชมพระอาทิตย์แรกของปี และไหว้พระขอพรพร้อมกับบรรยากาศของเสียงคลื่นทะเล จากนั้นพาทุกท่าน **ช้อปปิ้งแหล่งช้อปปิ้งปลอดภาษี (Shinsegae Duty Free)** แหล่งจำหน่ายสินค้ามากมาย อาทิ นาฬิกา, แว่นตา, เครื่องสำอาง, กระเป๋า, กล้องถ่ายรูป หรือจะเครื่องใช้อิเล็กทรอนิกส์ ให้ท่านอิสระได้เลือกซื้ออย่างเต็มที่ **ช้อปปิ้งกันต่อที่ นัมโพดง (Nampo Dong market)** ถนนช้อปปิ้งสุดชึกที่ใหญ่ที่สุดในปูซาน ศูนย์รวมของสินค้าแฟชั่น เสื้อผ้า เครื่องสำอาง ร้านกาแฟ และร้านอื่นๆ อีกมากมาย ให้ท่านได้เลือกช้อปปิ้งซื้อของกัน และ **ตลาดปลาจาลจี (Jagalci market)** แหล่งรวมซีฟู้ดสดๆ ตลาดปลาชื่อดังเป็นตลาดอาหารทะเลที่ใหญ่ที่สุดในเกาหลีใต้ มีร้านอาหารทะเลเยอะแยะมากมาย ไม่ว่าจะเป็น กุ้ง หอย ปู ปลา ปลาหมึก อาหารท้องถิ่น และผลไม้สดต่างๆ ฯลฯ



เย็น ๑๐ อิสระรับประทานอาหารเย็นตามอัธยาศัย
 ที่พัก : No.25 Hotel 3* หรือระดับใกล้เคียงกัน
 (ชื่อโรงแรมที่ท่านพัก ทางบริษัทจะทำการแจ้งพร้อมใบนัดหมาย 5-7 วันก่อนวันเดินทาง)

วันที่ห้า หมู่บ้านวัฒนธรรมคัมซอน – ซงโดสกายวอล์ค – Local Super Market – ท่าอากาศยานนานาชาติกิมแฮ – **๑๐ อาหาร เช้า,เที่ยง**

เช้า ๑๐ รับประทานอาหารเช้า ณ โรงแรม **(เมื่อที่7)**
 จากนั้นพาทุกท่าน **เดินชม หมู่บ้านวัฒนธรรมคัมซอน (Gamcheon Culture Village)** หรือ **ซานโตรินี่แห่งเกาหลี** หมู่บ้านวัฒนธรรมคัมซอนเป็นหมู่บ้านที่มีความโดดเด่นและเก่าแก่ ตั้งอยู่บนเขา มีบรรยากาศดี อากาศในหมู่บ้านรับการตกแต่งอย่างมีสีสันดูมีชีวิตชีวา เป็นอีกที่ที่ควรไป ห้ามพลาด เพราะเป็นที่สวยสุดๆ ด้วยบ้านเรือนและอาคารต่างๆ ที่พร้อมใจกันทาสีพาสเทล ทำให้มีความสวยงามแปลกตา ทั้งยังเป็นอีกหนึ่งแลนด์มาร์คมีชื่อเสียงของประเทศเกาหลีอีกด้วย **อิสระให้ทุกท่านถ่ายภาพตามจุดเช็คอิน!**





เที่ยง ๑๑ รับประทานอาหารเที่ยง (เบอที่8) เมจูจิมดัก (Jimdak) หรือ ไก่อบซีอิ๊ววันเส้น เป็นเมนูอาหารเกาหลีพื้นเมืองดั้งเดิม เป็นไก่พัตรวมกับวันเส้น มันฝรั่ง แครอท พริก และซอสดำ ทานกับข้าว หอมอร่อย รสเผ็ดถึงเครื่อง

พาทุกท่านไปที่ ซงโดสกายวอล์ค (Songdo Skywalk)

เช่นกัน ถือเป็นจุดชมวิวที่เปิดใหม่ในปูซาน ซึ่งกำลังเป็นที่นิยมอย่างมาก เพราะเป็นที่ให้นักท่องเที่ยวสามารถนั่งกระเช้าชมวิวมืองและทะเลได้จากมุมที่ไม่เคยมีมาก่อน ในปูซาน แคมป์นี้ยังมีกระเช้าที่เป็นพื้นกระจกใส สามารถมองทะลุได้รอบทุกทิศทาง ทำให้มองเห็นวิวได้ 360 องศา กระเช้า Busan Air Cruise มีให้เลือกนั่ง 2 แบบ แบบธรรมดาพื้นทึบ และ แบบ Crystal Cruise พื้นใส สถานีปลายทางด้านบนเป็นจุดชมวิว รอบๆหาดฟ้าแห่งนี้ก็ม้งานศิลปะไว้ให้ทุกท่านถ่ายรูปได้หลายจุด อีสาระให้ท่านถ่ายภาพตามอริยาศัย หรือเดินเล่นด้านล่างเพื่อชมวิวทะเลสวยๆ (ราคาตั๋วรวมค่า cable car โดยราคา Crystal cruise ราคาประมาณ 25,000 WON 2 ที่เที่ยวทั้ง ไป-กลับ สามารถแจ้งกับไกด์ได้ ณ วันเดินทาง)



แวะละลายเงินวอนก่อนกลับที่ Local Super Market ซึ่งท่านสามารถเลือกซื้อสินค้าเกาหลีได้อีกรอบ โดยเฉพาะของกิน เช่น บะหมี่ชินรามิเยน (มาฆ่าสโตลเกาหลี) อูด้ง กิมจิ ขนบชีคโกไฟาย น้ำจิ้มปรุงรสหมูย่างเกาหลี ไก่ตุ๋นโสมสำเร็จรูปผลไม้ตามฤดูกาล ในราคาพิเศษก่อนกลับเมืองไทย

จนสมควรแก่เวลานำท่านเดินทางสู่ ท่าอากาศยานนานาชาติกิมแฮ เพื่อเดินทางกลับสู่ ประเทศไทย

18.00 น. เดินทางกลับ ประเทศไทย โดยสายการบิน AIR BUSAN (BX) เที่ยวบินที่ BX725

21.15 น. เดินทางถึง ท่าอากาศยานสุวรรณภูมิ โดยสวัสดิภาพ

หมายเหตุ : รายการทัวร์สามารถเปลี่ยนแปลงได้ตามความเหมาะสม เนื่องจากสภาวะอากาศ, การเมือง, สายการบิน, การจราจร หรือช่วงเทศกาลหรือวันหยุด เป็นต้น โดยมีต้องแจ้งให้ทราบล่วงหน้า โดยทางผู้จัดจะปรับเปลี่ยนโดยคำนึงถึงผลประโยชน์ของท่านเป็นหลัก เพื่อให้ท่านท่องเที่ยวได้ครบถ้วนตามโปรแกรม

เงื่อนไขการเดินทางเข้าและออกจากประเทศไทยและเกาหลีใต้ (Update 01 พฤศจิกายน 2565)

1. ส่งหลักฐาน K-ETA (Korea Electronic Travel Authorization) ที่ได้รับการอนุมัติแล้วของท่านมาให้ที่บริษัท โปรดตรวจสอบข้อมูล K-ETA ของท่านให้ถูกต้อง กรณีเอกสารผิดพลาดบริษัทไม่รับผิดชอบใดๆทั้งสิ้น
2. ผู้เดินทางต้องลงทะเบียน Q CODE (Quarantine Covid19 Defense) (ทางบริษัทลงให้)

เงื่อนไขข้างต้น อาจมีการยกเลิก หรือ เปลี่ยนแปลง บริษัทฯ จะทำการแจ้ง Update ให้ท่านลูกค้าก่อนการเดินทาง



▶ เอกสารที่ต้องทำการเตรียมก่อนเดินทาง

1. พาสปอร์ตตัวจริง (อายุการใช้งานต้องเหลือมากกว่า 6 เดือน)
2. เอกสารจากการลงทะเบียนผ่านการอนุมัติระบบ K-ETA (Korea Electronic Travel Authorization)

เงื่อนไขการให้บริการ

▶ การเดินทางครั้งนี้จะต้องมีจำนวน 10 ท่านขึ้นไป กรณีไม่ถึงจำนวนดังกล่าว

- จะส่งจอยน์ทัวร์กับบริษัทที่มีโปรแกรมใกล้เคียงกัน
- หรือเลื่อน หรือยกเลิกการเดินทาง โดยทางบริษัทจะทำการแจ้งให้ท่านทราบล่วงหน้าก่อนการเดินทางประมาณ 10 วัน
- หรือขอสงวนสิทธิ์ในการปรับราคาค่าบริการเพิ่ม (ในกรณีที่ผู้เดินทางไม่ถึง 15 ท่านและท่านยังประสงค์เดินทางต่อ) โดยทางบริษัท จะทำการแจ้งให้ท่านทราบก่อนล่วงหน้า

▶ ในกรณีที่ลูกค้าต้องออกตัวโดยสารภายในประเทศ กรุณาติดต่อเจ้าหน้าที่ของบริษัทฯ ก่อนทุกครั้ง มิฉะนั้นทางบริษัทจะไม่รับผิดชอบใดๆ ทั้งสิ้น

▶ การจองทัวร์และชำระค่าบริการ

- กรุณาชำระค่ามัดจำ **ท่านละ 8,000 บาท**

กรุณาส่งสำเนาหน้าพาสปอร์ตและหลักฐาน K-ETA พร้อมเอกสารชำระมัดจำค่าทัวร์

- ค่าทัวร์ส่วนที่เหลือชำระ 25-30 วันก่อนออกเดินทาง กรณีบริษัทฯ จำเป็นต้องออกตัวก่อนท่านจำเป็นต้องชำระค่าทัวร์ส่วนที่เหลือตามที่บริษัทกำหนดแจ้งเท่านั้น

****สำคัญ**** สำเนาหน้าพาสปอร์ตผู้เดินทาง)จะต้องมีอายุเหลือมากกว่า 6 เดือนก่อนหมดอายุนับจากวันเดินทางไป-กลับและจำนวนหน้าหนังสือเดินทางต้องเหลือว่างสำหรับติดวีซ่าไม่ต่ำกว่า 3 หน้า** (กรุณาตรวจสอบก่อนส่งให้บริษัทมิฉะนั้นทางบริษัทจะไม่รับผิดชอบกรณีพาสปอร์ตหมดอายุ ** กรุณาส่งพร้อมหลักฐานการโอนเงินมัดจำ

เงื่อนไขการยกเลิก

- ยกเลิกก่อนการเดินทางตั้งแต่ 30 วันขึ้นไป คืนเงินค่าทัวร์โดยหักค่าใช้จ่ายที่เกิดขึ้นจริง
 - ยกเลิกก่อนการเดินทาง 15-29 วัน ยึดเงิน 50% จากยอดที่ลูกค้าชำระมา และเก็บค่าใช้จ่ายที่เกิดขึ้นจริง(ถ้ามี)
 - ยกเลิกก่อนการเดินทางน้อยกว่า 15 วัน ขอสงวนสิทธิ์ยึดเงินเต็มจำนวน
- * กรณีมีเหตุยกเลิกทัวร์ โดยไม่ใช่ความผิดของบริษัททัวร์ คืนเงินค่าทัวร์โดยหักค่าใช้จ่ายที่เกิดขึ้นจริง(ถ้ามี)
* ค่าใช้จ่ายที่เกิดขึ้นจริง เช่น ค่ามัดจำตัวเครื่องบิน โรงแรม ค่าวีซ่า และค่าใช้จ่ายจำเป็นอื่นๆ

อัตราค่าบริการนี้รวม

1. ค่าตัวโดยสารเครื่องบินไป-กลับ ขึ้นประหยัดพร้อมค่าภาษีสนามบินทุกแห่งตามรายการทัวร์ข้างต้น (**ตัวกรุ๊ปไม่สามารถ Upgrade ที่นั่งเป็น Business Class ได้ และต้องเดินทางไป-กลับพร้อมตัวกรุ๊ปเท่านั้นไม่สามารถเลื่อนวันได้**)
2. ค่าที่พักห้องละ 2-3 ท่าน ตามโรงแรมที่ระบุไว้ในรายการหรือ ระดับใกล้เคียงกัน
3. **กรณีพัก 3 ท่าน ถ้าวันที่เข้าพักโรงแรม ไม่มีห้อง TRP (3 ท่าน) อาจจำเป็นต้องแยกพัก 2 ห้อง (มีค่าใช้จ่ายพักเดี่ยวเพิ่ม) กรณีห้อง TWIN BED (เตียงเดี่ยว 2 เตียง) ซึ่งโรงแรมไม่มีหรือเต็ม ทางบริษัทขอปรับเป็นห้อง DOUBLE BED แทนโดยมีต้องแจ้งให้ทราบล่วงหน้า หรือ หากต้องการห้องพักแบบ DOUBLE BED (1 เตียงใหญ่) ซึ่งโรงแรมไม่มีหรือเต็ม ทางบริษัทขอปรับเป็นห้อง TWIN BED แทนโดยมีต้องแจ้งให้ทราบล่วงหน้า** กรณีห้องพักในเมืองที่ระบุไว้ในโปรแกรมมีเทศกาลวันหยุด มีงานแฟร์ต่างๆ บริษัทขอจัดที่พักในเมืองใกล้เคียงแทน
4. ค่าอาหาร ค่าเข้าชม และ ค่ายานพาหนะทุกชนิด ตามที่ระบุไว้ในรายการทัวร์ข้างต้น
5. เจ้าหน้าที่บริษัท คอยอำนวยความสะดวกตลอดการเดินทาง
6. **ค่าน้ำหนักกระเป๋า สายการบิน AIR BUSAN (BX) สัมภาระโหลดใต้ท้องเครื่อง ไม่เกิน 20 กิโลกรัม ถือขึ้นเครื่องได้ 10 กิโลกรัม และค่าประกันวินาศภัยเครื่องบินตามเงื่อนไขของแต่ละสายการบินที่มีการเรียกเก็บ และกรณีสัมภาระเกินท่านต้องเสียค่าปรับตามที่สายการบินเรียกเก็บ**



- ค่าประกันอุบัติเหตุตามกรมธรรม์มีวงเงิน 1,000,000 บาท ค่ารักษาพยาบาล ตามเงื่อนไขของบริษัทฯ ประกันภัยที่บริษัททำไว้ ทั้งนี้ย่อมอยู่ในข้อจำกัดที่มีการตกลงไว้กับบริษัทประกันชีวิต ทุกกรณี ต้องมีใบเสร็จและเอกสารรับรองทางการแพทย์ จากหน่วยงานที่เกี่ยวข้อง ไม่รวมประกันสุขภาพ ท่านสามารถสั่งซื้อประกันสุขภาพเพิ่มได้จากบริษัทประกันทั่วไป
- ค่าภาษีสนามบิน และค่าภาษีน้ำมันตามรายการทัวร์
- ค่าภาษีสนามบิน และค่าภาษีน้ำมันตามรายการทัวร์
- ค่ารถปรับอากาศนำเที่ยวตามระบุไว้ในรายการ พร้อมคนขับรถ (กฎหมายไม่อนุญาตให้คนขับรถเกิน 12 ชม./วัน)
- ค่า Vat 7% และ ค่าภาษีหัก ณ ที่จ่าย 3%

อัตราค่าบริการนี้ไม่รวม

- ค่าทำหนังสือเดินทางไทย และเอกสารต่างด้าวต่างๆ
- ค่าใช้จ่ายอื่นๆ ที่นอกเหนือจากรายการระบุ อาทิเช่น ค่าอาหาร เครื่องดื่ม ค่าชักรีด ค่าโทรศัพท์ เป็นต้น
- ค่าภาษีทุกรายการคิดจากยอดบริการ, ค่าภาษีเดินทาง (ถ้ามีการเรียกเก็บ)
- ค่าภาษีน้ำมันที่สายการบินเรียกเก็บเพิ่มหลังจากทางบริษัทฯ ได้ออกตั๋วเครื่องบิน และได้ทำการขายโปรแกรมไปแล้ว
- ค่าพนักงานยกกระเป๋าที่โรงแรม
- ค่าทิปโกลด์ คนขับรถ **ขออนุญาตนำเก็บ ณ สนามบินวันแรก ท่านละ 55,000 วอน** สำหรับหัวหน้าทัวร์แล้วแต่ความประทับใจและน้ำใจจากท่าน

หมายเหตุ : กรุณาอ่านศึกษารายละเอียดทั้งหมดก่อนทำการจอง เพื่อความถูกต้องและความเข้าใจตรงกันระหว่างท่านลูกค้าและบริษัทฯ และเมื่อท่านตกลงชำระเงินมัดจำหรือค่าทัวร์ทั้งหมดกับทางบริษัทฯ แล้ว ทางบริษัทฯ จะถือว่าท่านได้ยอมรับเงื่อนไขข้อตกลงต่างๆ ทั้งหมด

- บริษัทฯ ขอสงวนสิทธิ์ที่จะเลื่อนการเดินทางหรือปรับราคาค่าบริการขึ้นในกรณีที่ผู้ร่วมคณะไม่ถึง 15 ท่าน
- ขอสงวนสิทธิ์การเก็บค่าน้ำมันและภาษีสนามบินทุกแห่งเพิ่ม หากสายการบินมีการปรับขึ้นก่อนวันเดินทาง
- บริษัทฯ ขอสงวนสิทธิ์ในการเปลี่ยนเที่ยวบิน โดยมีต้องแจ้งให้ทราบล่วงหน้าเนื่องจากสาเหตุต่างๆ
- บริษัทฯ จะไม่รับผิดชอบใดๆ ทั้งสิ้น หากเกิดกรณีความล่าช้าจากสายการบิน, การยกเลิกบิน, การประท้วง, การนัดหยุดงาน, การก่อการจลาจล, ภัยธรรมชาติ, การมาสั่งของผิดกฎหมาย ซึ่งอยู่นอกเหนือความรับผิดชอบของบริษัทฯ
- บริษัทฯ จะไม่รับผิดชอบใดๆ ทั้งสิ้น หากเกิดสิ่งของสูญหาย อันเนื่องเกิดจากความประมาทของท่าน, เกิดจากการโจรกรรม และอุบัติเหตุจากความประมาทของนักท่องเที่ยวเอง
- เมื่อท่านตกลงชำระเงินมัดจำหรือค่าทัวร์ทั้งหมดกับทางบริษัทฯ แล้ว ทางบริษัทฯ จะถือว่าท่านได้ยอมรับเงื่อนไขข้อตกลงต่างๆ ทั้งหมด
- รายการนี้เป็นเพียงข้อเสนอที่ต้องได้รับการยืนยันจากบริษัทฯ อีกครั้งหนึ่ง หลังจากได้สำรองโรงแรมที่พักในต่างประเทศเรียบร้อยแล้ว โดยโรงแรมจัดในระดับใกล้เคียงกัน ซึ่งอาจจะปรับเปลี่ยนตามที่ระบุในโปรแกรม
- การจัดการเรื่องห้องพัก เป็นสิทธิ์ของโรงแรมในการจัดห้องพักให้กับกรุ๊ปที่เข้าพัก โดยมีห้องพักสำหรับผู้สูบบุหรี่ / ปลอดบุหรี่ได้ โดยอาจจะขอเปลี่ยนห้องได้ตามความประสงค์ของผู้ที่พัก ทั้งนี้ขึ้นอยู่กับความพร้อมให้บริการของโรงแรม และไม่สามารถรับประกันได้
- กรณีผู้เดินทางต้องการความช่วยเหลือเป็นพิเศษ อาทิเช่น **ใช้วีซ่าเชงเก้น กรุณาแจ้งบริษัทฯ อย่างช้า 10 วันก่อนการเดินทาง** มิฉะนั้นบริษัทฯ ไม่สามารถจัดการให้ล่วงหน้าได้
- มัคคุเทศก์ พนักงานและตัวแทนของผู้จัด ไม่มีสิทธิ์ในการให้คำสัญญาใด ๆ ทั้งสิ้นแทนผู้จัด นอกจากนี้มีเอกสารลงนามโดยผู้มีอำนาจของผู้จัดกำกับเท่านั้น
- ผู้จัดจะไม่รับผิดชอบและไม่สามารถคืนค่าใช้จ่ายต่างๆ ได้เนื่องจากการไม่เหมาะสมกับตัวแทนต่างๆ ในกรณีที่ผู้เดินทางไม่ผ่านการพิจารณาในการตรวจคนเข้าเมือง-ออกเมือง ไม่ว่าจะเป็นกองตรวจคนเข้าเมืองหรือกรมแรงงานของทุกประเทศในรายการท่องเที่ยว อันเนื่องมาจากการกระทำที่ส่อไปในทางผิดกฎหมาย การหลบหนี เข้าออกเมือง เอกสารเดินทางไม่ถูกต้อง หรือ การถูกปฏิเสธในกรณีอื่นๆ



B2C TRAVEL CENTER
บริษัท บีทูซี ทราเวล จำกัด
4/32 อาคารนบุรีพลาซ่า ถนนรัชดาภิเษก
แขวงตลาดพลู เขตธนบุรี กรุงเทพมหานคร 10600

IG : b2ctravelcenter
Facebook : ภัวรัราคาถูงบ2ctravel
Tel : 065-824-9888
Email : b2ctravelcenter@gmail.com

LINE
Official ID
@b2ctravel



12. ค่าประกันอุบัติเหตุตามกรมธรรม์มีวงเงิน 1,000,000 บาท ค่ารักษาพยาบาล ตามเงื่อนไขของบริษัทฯ ประกันภัยที่บริษัททำไว้
ทั้งนี้ย่อมอยู่ในข้อจำกัดที่มีการตกลงไว้กับบริษัทประกันชีวิต ทุกกรณี ต้องมีใบเสร็จและเอกสารรับรองทางการแพทย์ จาก
หน่วยงานที่เกี่ยวข้อง ไม่รวมประกันสุขภาพ ท่านสามารถสั่งซื้อประกันสุขภาพเพิ่มได้จากบริษัทประกันทั่วไป



รายละเอียดการชำระค่าบริการ



ธนาคารสกลนครไทย
เลขบัญชี 136-2-59606-4
ชื่อบัญชี บริษัท บีทูซี ทราเวล จำกัด

หากเป็นบัญชีอื่นที่ไม่ใช่ชื่อ บริษัท ทางบริษัทจะไม่รับผิดชอบทุกกรณี



ธนาคารไทยพาณิชย์
เลขบัญชี 120-2-42387-2
ชื่อบัญชี นายประทีป โควิสุทธิ์



ธนาคารสกลนครไทย
เลขบัญชี 683-2-13354-8
ชื่อบัญชี นายประทีป โควิสุทธิ์



ธนาคารกรุงเทพ
เลขบัญชี 053-7-01842-6
ชื่อบัญชี นายประทีป โควิสุทธิ์

หากเป็นบัญชีอื่นที่ไม่ใช่ชื่อ นายประทีป โควิสุทธิ์ ทางบริษัทจะไม่รับผิดชอบทุกกรณี