



**ลี่เจียง**  
**แขวงกรี่ล่า ภูเขาหิมะมังกรหยก**

บินตรงสู่ลี่เจียง  
พักโรงแรม 4 ดาว

18,881 5วัน

ราคาเริ่มต้น  
บาท/ท่าน

ที่สุด...ขอประสบการณ์เดินทาง #ชาลาปา

• ช่องแคบเสื่อกระโถน • ธารน้ำไป๋ส่วยไถ • เมืองโบราณแขวงกรี่ล่า • วัดลามะจงจ้านหลิง  
• ทะเลสาบนาพาไห่ • พิพิธภัณฑ์จางมริ • เมืองเก่าลี่เจียง • ภูเขาหิมะมังกรหยก(รวมกระเช้า)  
• ไร่ IMPRESSION • หุบเขาไป๋ส่วยเหอ • อุทยานน้ำหยก • สระมังกรดำ

5D 4N

เดินทาง พฤษภาคม 2567

瑞麗航空  
Ruili Airlines

ลี่เจียง...ระเบียบธรรนำชาว“ไป๋ส่วยไถ”...แขวงกรี่ล่า

ชม “ช่องแคบเสื่อกระโถน” มรดกโลก UNESCO

“วัดลามะจงจ้านหลิง” วัดที่สร้างขึ้นตามลักษณะเดียวกับวัดโปตาลาของทิเบต

ความงามที่ธรรมชาติสร้างสรรค์ “ภูเขาหิมะมังกรหยก” เหนือผืนความสูงที่ 4,506 เมตร

หุบเขาพระจันทร์สีเงิน “ไป๋ส่วยเหอ” เทียวชม “เมืองโบราณลี่เจียง”

วัดเจ้าแม่กวนอิม – อุทยานน้ำหยก – สระมังกรดำ



## อัตราค่าบริการราคานี้ รวมตัวเครื่องบิน + ที่พักแล้ว

วันเดินทาง	ราคาผู้ใหญ่	พักเดี่ยวเพิ่ม	จำนวน	ไฟล์ทบิน
7 - 11 พ.ค. 67	18,881	5,000	20	DR

### คำแนะนำ

ควรเดินทางมาถึงสนามบินเพื่อทำการเช็คอินก่อนขึ้นเครื่อง  
 ประมาณ 2.30-3.30 ชม. เพื่อหลีกเลี่ยงสถานการณ์ฉุกเฉินที่อาจเกิดขึ้น  
 เช่น การจราจรที่คับคั่ง, สภาพอากาศและอื่นๆ

โดยมีตัวแทนบริษัท (หัวหน้าทัวร์) เป็นผู้พิจารณา  
 และบริหารเวลาอย่างเหมาะสม

บริษัทขอสงวนสิทธิ์คืนเงินทุกกรณีหากลูกค้า  
 ไม่สามารถขึ้นเครื่อง-กลับ ตามวันและเวลา  
 ที่ขยับบินที่ระบุในรายการทัวร์.



\*ท่านใดมีไฟล์ทบินภายในประเทศต่อ โปรดแจ้งให้บริษัทฯทราบในวันจองทัวร์ ทั้งนี้เพื่อประโยชน์ของตัวท่านเอง

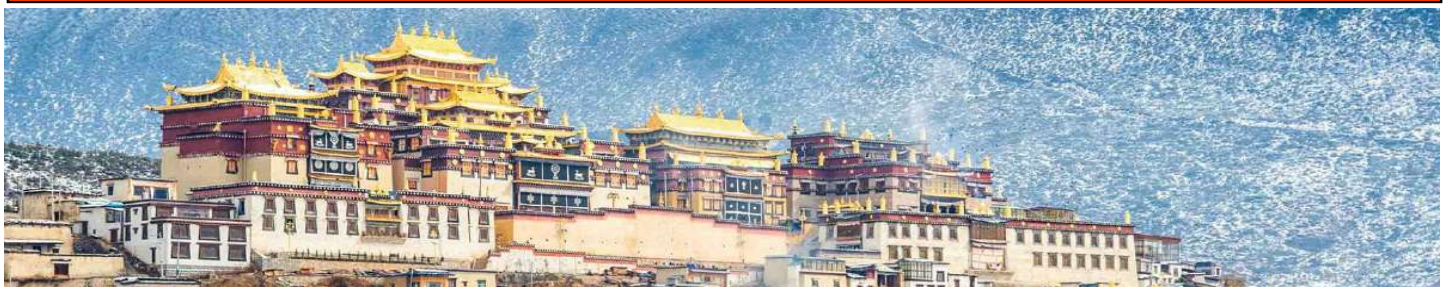
ราคานี้ไม่รวม : // INF - 2 ขวบ ขึ้นราคา 5,000 บาท // ค่าทิปมัดคฤเทศก์, คนขับรถ 2,000 บาท/ท่าน ทารก  
 เด็ก ผู้ใหญ่เก็บราคาเท่ากัน // \*\*ราคาเด็กอายุ 2 - 18 ปี ขึ้นราคาเพิ่ม 5,000

### เงินไขฟรีชาวไทย-จีน

เงินไขฟรีชาวไทย-จีน สำหรับผู้ถือหนังสือเดินทางธรรมดา และหนังสือเดินทางกึ่งราชการ จะมีระยะเวลา  
 ฟ่านักแต่ละครั้งไม่เกิน 30 วัน และรวมระยะเวลาไม่เกิน 90 วัน ภายในช่วงเวลา 180 วัน

### \*\* สำคัญมาก \*\*

กรุณานำหนังสือเดินทางมาในวันเดินทาง  
 ทางบริษัทไม่สามารถรับผิดชอบได้ในกรณีที่ท่านลืมนำหนังสือเดินทางมา  
 หรือนำหนังสือเดินทางมาผิดเล่มหรือสูญหาย





# บินตรงสู่สี่เจียง

เมืองโบราณแห่งกรี่ล่า / ภูเขาหิมะมังกรหยก / หุบเขาพระจันทร์สีเงิน

เที่ยวบินขาไป		เที่ยวบินขากลับ	
Flight <b>DR5042</b>		Flight <b>DR5041</b>	
From <b>BKK</b>	To <b>LJG</b>	From <b>LJG</b>	To <b>BKK</b>
Departure Time <b>13:35</b>		Departure Time <b>10:25</b>	
Arrival Time <b>17:00</b>		Arrival Time <b>12:35</b>	





# DAY 1

## สนามบินสุวรรณภูมิ – สนามบินลี่เจียง

10.00 น. คณะพร้อมกันที่ท่าอากาศยานสุวรรณภูมิ ณ อาคารผู้โดยสารขาออก  
ชั้น 4 โดยมีเจ้าหน้าที่จากทางบริษัทฯ คอยให้การต้อนรับและอำนวยความสะดวก



13.35 น. เห็นฟ้าสู่เมืองลี่เจียง โดยสายการบิน **Ruili Airlines** เที่ยวบินที่ **DR 5042**

เนื่องจากตัวเครื่องบินของคณะเป็นตัวกรุ๊ปรระบบ Random อาจไม่สามารถเลือกที่นั่งได้

อาจจะไม่ได้นั่งติดกัน และไม่สามารถเลือกช่วงที่นั่งบนเครื่องบินได้

ซึ่งเป็นไปตามเงื่อนไขของสายการบิน



17.00 น. เดินทางถึง **สนามบิน Sanyi Airport เมืองลี่เจียง** นำผ่านพิธีการ  
ตรวจคนเข้าเมืองและรับสัมภาระ



## รับประทานอาหารค่ำ ณ ภัตตาคาร

ที่พักคืนนี้  
**JI XIANG YUAN HOTEL**  
หรือเทียบเท่า



**DAY**  
**2**

ช่องแคบเสีอกระโจน (ไม่รวมค่าบันไดเลื่อน) - แขวงกรีล่า  
ไปสู่ยไท - เมืองโบราณแขวงกรีล่า

## รับประทานอาหารเช้า ณ ห้องอาหารในโรงแรม

นำท่านเดินทางสู่ **แขวงกรีล่า หรือ เมืองจงเตี้ยน** เขตปกครองพิเศษของชาวทิเบตดั้งเดิม บนที่ราบในวงล้อมของขุนเขา ลักษณะภูมิประเทศของจงเตี้ยน เป็นที่ราบทุ่งหญ้า มีภูเขาล้อมรอบ คำว่า "จง" นั้นหมายถึงศูนย์กลางหรือสิ่งที่กว้างใหญ่ อันเป็นศูนย์กลาง ส่วน "เตี้ยน" นอกจากจะแปลว่าทุ่งหญ้าแล้ว ยังแปลว่าอาณาจักร ได้ด้วย





ระหว่างทางนำท่านชม **ช่องแคบเสือกระโจน** เป็นช่องหุบเขาเหนือแม่น้ำแยงซี เป็นสถานที่ท่องเที่ยวสำคัญแห่งหนึ่ง ช่องแคบเสือกระโจนยังได้รับขึ้นทะเบียนเป็นมรดกโลก UNESCO ตั้งอยู่ระหว่างทางแยกของเมืองลี่เจียงและเมืองจงเตี้ยน เป็นหุบเขาในช่วงที่แม่น้ำแยงซีไหลลงมาจากจินซาเจียง (แม่น้ำทรายทอง) น้ำบริเวณนี้น้ำไหลเชี่ยวมาก ช่วงที่แคบที่สุดมีความกว้างเพียง 30 เมตร ช่องหุบเขานี้มีความยาว 15 กิโลเมตร บริเวณที่น้ำไหลเชี่ยวและอยู่ใต้หน้าผาที่สูง 2000 เมตร ตามตำนานกล่าวว่า มีเสือตัวหนึ่งได้หนีตามการล่าจากนายพราน โดยกระโดดข้ามแม่น้ำที่จุดที่แคบที่สุด กว้าง 25 เมตร จึงเป็นที่มาของชื่อช่องเขาแห่งนี้ ช่องเขาเสือกระโจนเป็นหนึ่งในหุบเขาเหนือแม่น้ำที่ลึกที่สุดในโลก โดยมีจุดที่ลึกที่สุดระหว่างแม่น้ำถึงยอดเขาประมาณ 3,790 เมตร (12,434 ฟุต) ผู้อยู่อาศัยในบริเวณนี้มีจำนวนเพียงเล็กน้อย ส่วนใหญ่เป็นชนพื้นเมืองชาวหนานซี โดยจะอาศัยอยู่ในหมู่บ้านเล็กๆ บริเวณใกล้เคียง และหาเลี้ยงชีพโดยการเพาะปลูกและรับจ้างนำทางคนต่างถิ่น



## รับประทานอาหารกลางวัน ณ ภัตตาคาร

**บ่าย** นำท่านชม **"ไป๋ส่วยไต"** หรือ **"ระเบียงธารน้ำขาว"** ซึ่งตั้งอยู่บนความสูงเหนือระดับน้ำทะเล 2,380 เมตร และครอบคลุมพื้นที่ประมาณ 3 ตารางกิโลเมตร เมืองเซียงเก้อหลี่ลาหรือแซงกริลลา ระเบียงหินปูนสีขาวลดหลั่นเป็นชั้นๆ มีธารน้ำ



ใสที่มีตะกอนแร่ธาตุสีฟ้าจางๆ เป็นอีกหนึ่งอันซีนแดนมังกร ซึ่งธรรมชาติรังสรรค์ไว้ที่มณฑลยูนนาน มีตำนานเล่าเกี่ยวกับสถานที่ท่องเที่ยวแห่งนี้ว่านักบุญจากลัทธิตงปา พบที่นี้ระหว่างเดินทางกลับจากศึกษาพระสูตรที่ทิเบต ดังนั้นเขาจึงปักหลักเพื่อเผยแพร่ศาสนาพุทธ และลานหินสีขาว ก็เป็นที่รู้จักในนามดินแดนศักดิ์สิทธิ์แห่งตงปา ส่วนตำนานก็เล่าว่า เป็นสถานที่เพื่อให้ชาวนาซีในท้องถิ่นเรียนรู้การเพาะปลูก เทพเจ้าได้ประทานระเบียบหินแห่งนี้ให้ จึงได้รับขนานนามว่า "ทุ่งนาที่ทิ้งไว้โดยผู้เป็นอมตะ"



ได้เวลาอันสมควรนำท่านเดินทางชม **เมืองโบราณแชงกรีล่า** หรือ **เมืองโบราณจงเต๋ียน** อยู่ในเมืองแชงกรีล่า บ้านเรือนส่วนใหญ่จะเป็นบ้านไม้ในสไตล์ทิเบต ที่สร้างขึ้นมาเพื่อต้องการสื่อให้นักท่องเที่ยว ได้เข้าใจถึงความเป็นมาและย้อนเวลาไปสู่อดีตของแชงกรีล่า เมืองเก่าจงเต๋ียน ตั้งอยู่ติดกับยอดเขาเล็ก ๆ ซึ่งบนยอดเขานั้นมี กงล้อมนต์ยักษ์สูงกว่า 3 ชั้น

## รับประกันอาหารเย็น ณ ภัตตาคาร



**B2C TRAVEL CENTER**  
บริษัท บีทูซี ทราเวล จำกัด  
4/32 อาคารศูนย์พลาซ่า ถนนรัชดาภิเษก  
แขวงตลาดพลู เขตธนบุรี กรุงเทพมหานคร 10600

IG : b2ctravelcenter  
Facebook : กั๋วรราคาถูkb2ctravel  
Tel : 065-824-9888  
Email : b2ctravelcenter@gmail.com

LINE  
Official ID  
@b2ctravel



# ที่พักคืนนี้ **BA LE GE ZONG HOTEL** หรือเทียบเท่า





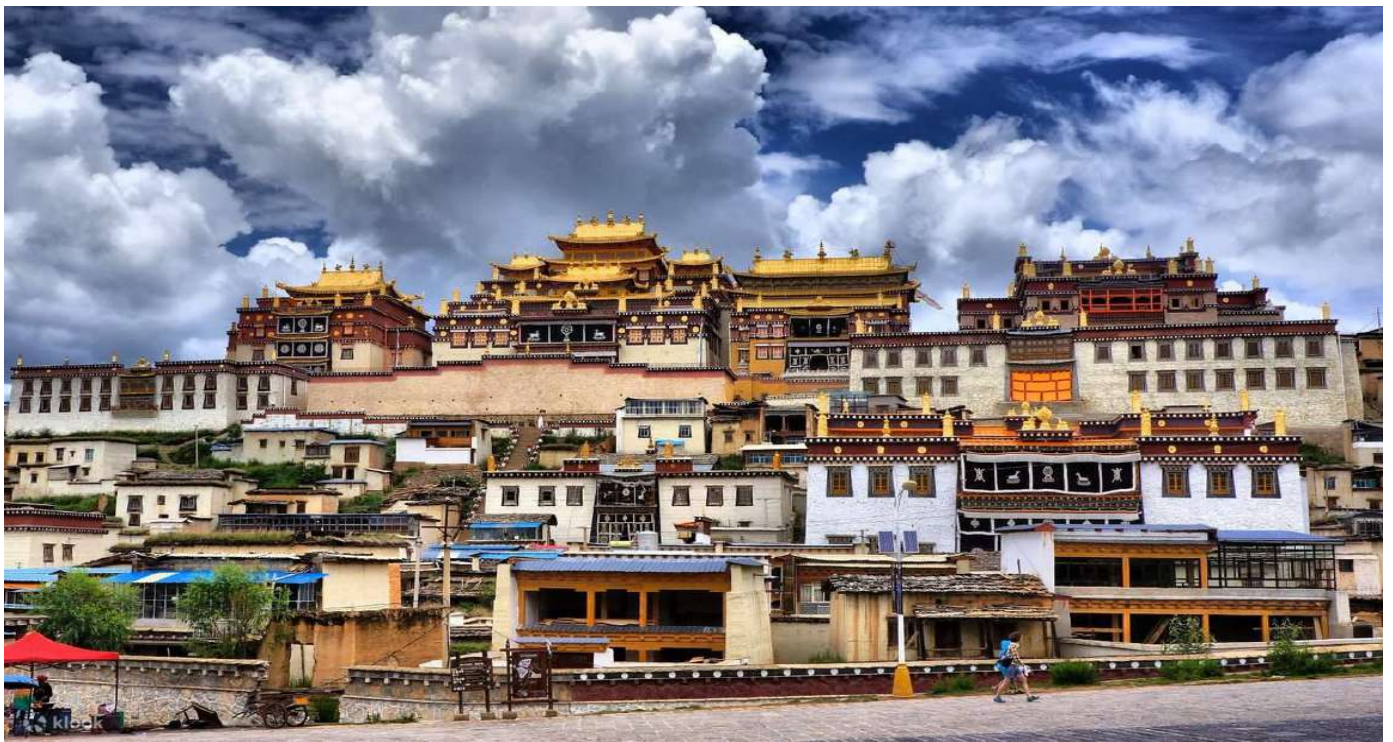


**DAY**  
**3**

**วัดลามะซงจ้านหลิง – ทะเลสาบนาพาไห่  
พิพิธภัณฑสถานจามรี - ลีเจียง - เมืองเกาลีเจียง**

## รับประทานอาหารเช้า ณ ห้องอาหารในโรงแรม

นำท่านชม **วัดลามะซงจ้านหลิง** วัดลามะ สร้างขึ้นเมื่อปีที่ ค.ศ. 1679 ในสมัยราชวงศ์ชิง สร้างขึ้นโดยทะเลลามะองค์ที่ 5 ในปี พ.ศ. 2222 มีพระลามะจำพรรษาอยู่มากกว่า 700 รูป และได้มีการบูรณะตลอดมา วัดแห่งนี้ได้สร้างขึ้นตามลักษณะเดียวกับวัดโปตาลาของทิเบต วัดซงชานหลิงเป็นวัดใหญ่ที่สำคัญของเมืองจงเตี้ยน วัดแห่งนี้ห่างจากเมืองจงเตี้ยนไปทางเหนือประมาณ 5 กิโลเมตร มีการสร้างในลักษณะจำลองแบบจากพระราชวังโปตาลา (Potala) ในกรุงลาซา (Lhasa) และนอกจากนี้ยังเป็นวัดนิกายลามะแบบทิเบตที่ใหญ่ที่สุดในมณฑลยูนนานซึ่งมี อายุที่เก่าแก่กว่า 300ปี และในช่วงเทศกาล ชาวทิเบตส่วนใหญ่ ก็จะมีนิมการเต้นระบำหน้ากากและเป่าแตรงอนซึ่งเป็นการละเล่นที่อยู่ในช่วง เทศกาลสำคัญต่างๆของวัด รวมถึงประเพณีต่างๆ ที่ชาวทิเบตได้อนุรักษ์ไว้ ณ วัดซงชานหลิงแห่งนี้



จากนั้นนำท่านชมความงามของ **ทะเลสาบนาพาไห่** ตั้งอยู่ภายในเขตอนุรักษ์ธรรมชาติ เมืองแซงกรีลา แคว้นปกครองตนเองชนชาติทิเบตดีซิง มณฑลยูนนาน

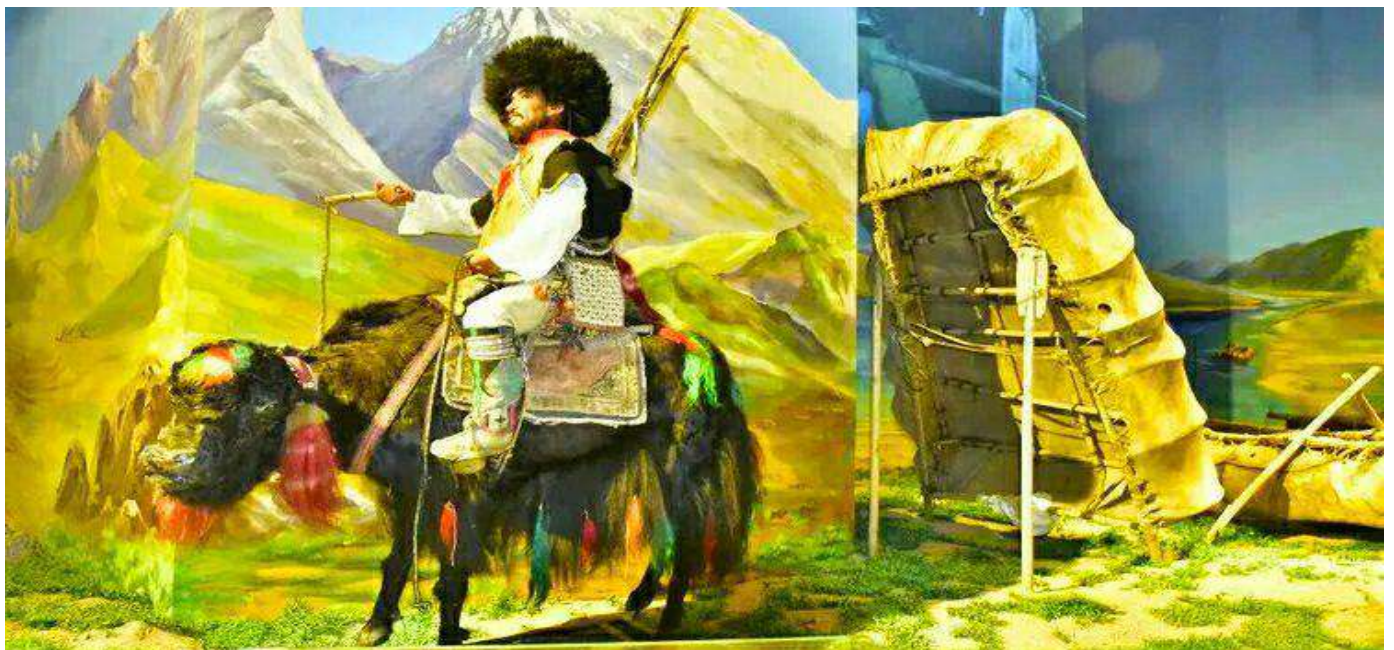


มีความสูงจากระดับน้ำทะเล 3,266 เมตร ด้วยการปกป้องและดูแลเป็นอย่างดีของชาวท้องถิ่นทำให้ในทุกฤดูใบไม้ร่วง จะมีนกจำนวนมากบินมาอาศัยอยู่ที่นี้ต่างๆ เช่น นกกระสาตคอดำ ฯลฯ สวยงามมาก



## รับประทานอาหารกลางวัน ณ ภัตตาคาร

จากนั้นนำท่านชม **พิพิธภัณฑ์จามรี** ชมวิถีชีวิตสัตว์เจ้าถิ่นที่ใช้ชีวิตอยู่ที่ราบสูง พร้อมชมผลิตภัณฑ์จากจามรี อาทิเช่น นมจามรีอัดเม็ด , หรี , เครื่องหนัง





ได้เวลาอันควรนำท่านเดินทางสู่ **เมืองลี่เจียง** นำท่านเที่ยวชม **เมืองโบราณลี่เจียง** เมืองเก่ากว่า 800 ปี เป็นเมืองที่เป็นที่ตั้งรกรากของชาวหนานซี หรือนานซี มาตั้งแต่สมัยโบราณ เมืองนี้ยังได้รับการขนานนามว่า “เวนิสแห่งตะวันออก” และเป็นเมืองมรดกโลกอีกด้วย และเมืองโบราณลี่เจียงเองก็ยังคงรักษาความงามในอดีตไว้ได้เป็นอย่างดี มีทางเดินที่ปูด้วยหินอัดแน่น อาคารไม้แบบจีนโบราณ ล้ำธารที่ไหลผ่านเกือบทกหลังคาเรือน สะพานโค้งหินเก่าแก่ ต้นหลิวริมลำธารที่กิ่งใบสวไหวไปตามสายลม ถนนแต่ละสายในเขตเมืองเก่าจะมารวมกันที่ตลาดสี่เหลี่ยม “ซือฟางเจีย” ศูนย์กลางการซื้อขายสินค้า



รับประทานอาหารค่ำ ณ ภัตตาคาร **สุกี้ปลาแชลมอน**

ที่พักคืนนี้  
**JI XIANG YUAN HOTEL**  
หรือเทียบเท่า





# DAY 4

**นั่งกระเช้าใหญ่ + ขึ้นภูเขาหิมะมังกรหยก(ไม่รวมค่ารถราง)  
Show Impression Lijiang - หุบเขาพระจันทร์สีเงิน  
อุทยานน้ำหยก - สระมังกรดำ**

## รับประทานอาหารเช้า ณ ห้องอาหารในโรงแรม

นำท่านเดินทางสู่ **ภูเขาหิมะมังกรหยก** เปลี่ยนนั่งรถภายในอุทยาน **นั่งกระเช้าใหญ่** สู่จุดชมวิวระดับน้ำทะเล 4,506 เมตร (หมายเหตุ : กรณีที่มีการประกาศปิดให้บริการกระเช้าไฟฟ้า อันเนื่องมาจากเหตุผลด้านสภาพอากาศไม่เอื้ออำนวย, การปิดซ่อมบำรุง, หรือเหตุผลใดๆ บริษัทฯ ขอสงวนสิทธิ์ในการปรับเปลี่ยนโปรแกรมท่องเที่ยวอื่นทดแทน)



จากนั้นนำท่านชม **Impression Lijiang** โชว์ยิ่งใหญ่ โดยผู้กำกับชื่อดังของโลก จาง อี้ โหมว





## เที่ยง รับประทานอาหารกลางวัน ณ ภัตตาคาร

บ่าย นำท่านเดินทางสู่ **หุบเขาพระจันทร์สีเงิน "ไปสูยเหอ"** ในอุทยานมีวิวดรuckerตาของแอ่งน้ำสีเขียวมรกตสะท้อนเงาล้อมรอบจากภูเขาหิมะมังกรหยกสวยประหนึ่งพระจันทร์สีเงินท่ามกลางขุนเขา แม่น้ำไปสูย มีความหมายว่าแม่น้ำสีขาว เป็นแม่น้ำที่มีความยาวระยะสั้นและชื่อเสียงเป็นอย่างมากด้วยความงดงามที่ธรรมชาติรังสรรค์และยังเป็นส่วนหนึ่งของหุบเขาพระจันทร์สีน้ำเงิน แม่น้ำแห่งนี้ตั้งอยู่ใกล้กับหุบเขาผิงพื้นที่ลาดเอียงใกล้กับภูเขาหิมะมังกรหยก แม่น้ำแห่งนี้เป็นธารน้ำที่ไหลมาจากภูเขาทั้งมีความใสและเป็นกระแสน้ำเย็น ท่ามกลางสิ่งแวดล้อมที่เป็นหินผุนขาวและหินอ่อนเมื่อมองจากริมฝั่งแม่น้ำจึงดูเป็นสีขาวจึงเป็นที่มาของชื่อไปสูยที่แปลว่าสีขาว ความเป็นเอกลักษณ์ของแม่น้ำไปสูยคือชั้นหินที่ไล่เรียงกันเป็นชั้น ๆ จนกลายเป็นน้ำตกเล็ก ๆ มีลักษณะใกล้เคียงกับปามุกคาเล่แห่งดอร์กี อิสระให้ท่านเก็บภาพแห่งความประทับใจ



ได้เวลาอันสมควรนำท่านชม **อุทยานน้ำหยก** เป็นหมู่บ้านเล็ก ๆ ในเมืองลี่เจียง ตั้งห่างจากเขตเมืองเก่า 15 กิโลเมตร อุทยานน้ำหยกเป็นศูนย์กลางของลัทธิดงปา (Dongba) ลัทธิตามคติความเชื่อของชาวนาซีโดยที่นี่ยังเห็นสถานที่ในการแสดงอัตลักษณ์ด้านวัฒนธรรมและวรรณกรรมของชาวนาซี เหนือบ่อน้ำพุศักดิ์สิทธิ์มีรูปปั้นเทพเจ้าสีทองผู้ปกป้องรักษาธรรมชาติที่ชาวนาซีให้การเคารพสักการะ น้ำที่ใสสะอาดในสระอุดมไปด้วยวัชพืชสีเขียวฝูงปลาการ์ฟและฝูงปลาเรนโบว์เทราต์ (ปลาชนิดหนึ่งในวงศ์ปลาแซลมอล)แหวกว่ายกันอย่างเพลิดเพลิน



ทำให้เกิดทัศนียภาพที่สวยงามของธรรมชาติ เมื่อน้ำในสระเอ่อล้นลงเบื้องล่าง ทำให้เกิดระดับน้ำตกขนาดย่อมสามชั้น ชั้นแรกเรียกว่า "มังกรปรากฏตัว" (Appearing Dragon) ชั้นที่สองเรียกว่า "มังกรเล่นน้ำ"(Playing Dragon) และชั้นสุดท้ายเรียกว่า "มังกรโบยบิน"(Farewell Dragon) ที่สวยงามสมเป็นแหล่ง



นำท่านเดินทางสู่ **สระมังกรดำ** (Heilongtan, Black Dragon Pool) หรือเฮยหลงตัน อยู่ในสวนสาธารณะขนาดใหญ่ เรียกกันว่า สวนยู่วาน ตั้งอยู่ในตัวเมืองลี่เจียง ห่างจากตัวเมืองเกาสีเจียงไปทางทิศเหนือประมาณ 1 กิโลเมตร และทางยูเนสโก ยกให้เป็นมรดกโลกอีกด้วย โดยสระน้ำมังกรนี้สร้างขึ้นสมัยราชวงศ์ซิง (แมนจู) จุดเด่นของที่นี่คือความใสของน้ำที่ใสราวกับมรกต





รับประทานอาหารค่ำ ณ ภัตตาคาร **อาหารท้องถิ่น**

ที่พักคืนนี้  
**JI XIANG YUAN HOTEL**  
หรือเทียบเท่า



**DAY**  
**5**

เมืองลี่เจียง – สนามบินลี่เจียง  
สนามบินสุวรรณภูมิ

รับประทานอาหารเช้า ณ ห้องอาหารในโรงแรม

หลังอาหารนั้นท่านเดินทางสู่สนามบิน เพื่อเดินทางกลับประเทศไทย

10.25 น. เห็นฟ้ากลับสู่กรุงเทพฯ โดยสายการบิน **Ruili Airlines** เที่ยวบินที่ **DR 5041**



เนื่องจากตัวเครื่องบินของคณะเป็นตัวสุ่มระบบ **Random** อาจไม่สามารถเลือกที่นั่งได้  
อาจจะไม่ได้นั่งติดกัน และไม่สามารถเลือกช่วงที่นั่งบนเครื่องบินได้  
ซึ่งเป็นไปตามเงื่อนไขของสายการบิน



12.35 น. ถึงสนามบินสุวรรณภูมิ โดยสวัสดิภาพพร้อมความประทับใจ







# อัตราค่าบริการนี้รวม

- ✓ ค่าตั๋วเครื่องบินไป-กลับ ภาษีสนามบิน, ภาษีน้ำมัน
- ✓ น้ำหนักกระเป๋าโหลด ใต้ท้องเครื่อง 20 กิโลกรัม
- ✓ ค่ารถที่บริษัทจัดเตรียม
- ✓ ค่าห้องพักในโรงแรมที่ระบุ หรือเทียบเท่า(2-3ท่าน/ห้อง)
- ✓ ค่าธรรมเนียมเข้าชม สถานที่ต่างๆ ตามที่ระบุ
- ✓ ค่าอาหารตามที่ระบุ ในรายการ
- ✓ ค่ามัคคุเทศก์ท้องถิ่น หัวหน้าทัวร์ ตลอดการเดินทาง
- ✓ ประกันอุบัติเหตุการเดินทางเที่ยว วงประกันท่านละ: 5แสน ถึง 1ล้านบาท
- ✓ น้ำดื่ม 1 ขวด วันละ ต่อท่าน

# อัตราค่าบริการไม่รวม

- ✗ ค่าใช้จ่ายส่วนตัว ของผู้เดินทาง
- ✗ ค่าใช้จ่ายในการทำ Passport
- ✗ ค่าคัดกรองตรวจหาเชื้อ RT-PCR หรือ ATK
- ✗ ค่าธรรมเนียมกรณีกระเป๋า มีน้ำหนักเกินกว่ากำหนด
- ✗ ค่าภาษีน้ำมัน ที่สายการบิน เรียกเก็บเพิ่มภายหลังออกตัว
- ✗ ค่าทิปไกด์และคนขับรถท้องถิ่น 2,000 บาท/ท่าน/ทริป
- ✗ ค่าภาษีมูลค่าเพิ่ม 7% และภาษีหัก ณ ที่จ่าย 3%
- ✗ ไม่รวมค่าวีซ่า กรณี ที่ต้องขอวีซ่าท่องเที่ยว
- ✗ พาสปอร์ตต่างชาติเพิ่ม 5,000/ท่าน \*\*เด็กต่ำกว่า 18 ชำระเพิ่ม 5,000\*\* inf ชำระ: 5,000



## เงื่อนไขการเดินทาง



**เดินทางขั้นต่ำ 20 ท่าน** หากต่ำกว่ากำหนด กรุ๊ปจะไม่สามารถเดินทางได้ หากผู้เดินทางทุกท่านยินดีที่จะชำระค่าบริการเพิ่ม เพื่อให้คณะเดินทางได้ ทางเรายินดีที่จะประสานงานในการเดินทางตามประสงค์ให้ท่านต่อไป ทางบริษัทขอสงวนสิทธิ์ในการงดออกเดินทางและเลื่อนการเดินทางไปในวันอื่นต่อไป โดยทางบริษัทฯจะแจ้งให้ท่านทราบล่วงหน้า

## เงื่อนไขการจอง และ ชำระเงิน

- ▶▶▶ กรุณาชำระค่าบริการเต็มจำนวน เพื่อรักษาสิทธิในการสำรองที่นั่งในเดินทาง
- ▶▶▶ หากไม่ชำระค่าบริการตามกำหนด ขออนุญาตตัดที่นั่งให้ลูกค้าท่านอื่นที่รออยู่
- ▶▶▶ หากชำระไม่ครบตามจำนวน บริษัทฯ ถือว่าท่านยกเลิกการเดินทางโดยอัตโนมัติ
- ▶▶▶ หากชำระเงินแล้ว โปรดส่งหลักฐานการโอนเงินมาให้เจ้าหน้าที่ทางอีเมลล์
- ▶▶▶ ส่งรายชื่อสำรองที่นั่ง ผู้เดินทางต้องส่งสำเนาหนังสือเดินทาง(Passport) โดยเซ็นต์ชื่อพร้อมยืนยันว่าต้องการเดินทางท่องเที่ยวทวีปใด,วันที่ใด ไปกับใครบ้าง,เบอร์โทร
- ▶▶▶ หากไม่ส่งสำเนาหนังสือเดินทาง(Passport) มาให้ทางบริษัทฯ ขอสงวนสิทธิ์ไม่รับผิดชอบค่าเสียหายอันเกิดจากความผิดพลาดจากการสะกดชื่อ-นามสกุล และอื่นๆ เพื่อใช้ในการจองตั๋วเครื่องบินทั้งสิ้น

**\*\*\*โปรดตรวจสอบ Passport จะต้องมียุคคงเหลือ ณ วันเดินทางมากกว่า 6 เดือนขึ้นไป และเหลือหน้ากระดาษอย่างต่ำ 2 หน้า และไม่ฉีกขาดหรือชำรุด\*\*\***

## เงื่อนไขยกเลิกการจอง

เนื่องจากเป็นราคาตั๋วเครื่องบิน Promotion เมื่อชำระเงินค่าจองค่าตั๋วแล้ว ไม่สามารถยกเลิก เลื่อน ขอคืนเงินได้ทุกกรณีและกรณีที่ยกเลิกตรวจคนเข้าเมืองที่กรุงเทพฯ และในต่างประเทศ ปฏิเสธมิให้เดินทางออก หรือ เข้าประเทศที่ระบุไว้ในรายการเดินทาง บริษัทฯ ขอสงวนสิทธิ์ที่จะไม่คืนค่าตั๋วไม่ว่ากรณีใดๆ รวมถึง เมื่อท่านออกเดินทางไปกับคณะแล้ว





## ✈️ เจื่อนไขและข้อกำหนดอื่นๆ ✈️

### ➤➤➤ ทิวร์นี้สำหรับผู้มีวัตถุประสงค์เพื่อการท่องเที่ยว

**\*\*กรณีลูกค้าไม่ไปตามโปรแกรม และขอแยกตัวออกจากคณะ ทางบริษัทฯ ไม่สามารถคืนค่า  
ใช้จ่ายใดๆ แก่ท่านได้ และทางบริษัทฯ จะไม่รับผิดชอบหากเกิดเหตุการณ์ไม่คาดฝันกับท่าน\*\***

**\*\*กรณีลูกค้าไม่ลงร้านของรัฐบาล บริษัทขอสงวนสิทธิ์เก็บ 2,000 หยวน/ท่าน  
โดยถือว่าท่านรับทราบและยอมรับเจื่อนไข\*\***

➤➤➤ ทิวร์นี้เป็นทิวร์แบบเหมาจ่ายแล้วทั้งหมด หากท่านไม่ได้ร่วมเดินทางหรือใช้บริการตามที่ระบุไว้ในรายการหรือถูก  
ปฏิเสธการเข้า-ออกเมืองด้วยเหตุผลใดๆ ทางบริษัทฯ จะไม่คืนเงินค่าบริการไม่ว่าบางส่วนหรือทั้งหมดและอาจมีค่า  
ใช้จ่ายเพิ่มเติมขึ้นตามมาเป็นบางกรณี ทางบริษัทขอสงวนสิทธิ์ในการเรียกเก็บค่าใช้จ่ายที่เกิดขึ้นจริงทั้งหมดกับ  
ผู้เดินทาง กรณีที่เกิดเหตุการณ์นี้ขึ้นไม่ว่ากรณีใดก็ตาม

➤➤➤ ทางบริษัทขอสงวนสิทธิ์ในการยกเลิกการเดินทางกรณีที่มีนักท่องเที่ยวร่วมเดินทางน้อยกว่า 20 ท่าน โดยจะแจ้ง  
ให้กับนักท่องเที่ยวหรือเอเจนซี่ที่ทราบล่วงหน้าอย่างน้อย 7 วันก่อนการเดินทาง สำหรับประเทศที่ไม่มีวีซ่า  
อย่างน้อย 10 วันก่อนการเดินทางแต่หากทางนักท่องเที่ยวทุกท่านยืนยันที่จะชำระค่าบริการเพิ่มจากการที่มี  
นักท่องเที่ยวร่วมเดินทางน้อยกว่าที่ทางบริษัทกำหนดเพื่อให้คณะเดินทางได้ ทางเรายินดีที่จะให้บริการต่อไป

➤➤➤ ทางบริษัทขอสงวนสิทธิ์ไม่รับผิดชอบค่าเสียหายจากความผิดพลาดในการสะกดชื่อ นามสกุล คำนำหน้าชื่อ  
เลขที่หนังสือเดินทาง และอื่นๆ เพื่อใช้ในการจองตั๋วเครื่องบิน ในกรณีที่นักท่องเที่ยวหรือเอเจนซี่มิได้ส่งหน้า  
หนังสือเดินทางให้กับทางบริษัทพร้อมการชำระเงิน

➤➤➤ ทางบริษัทขอสงวนสิทธิ์ในการเปลี่ยนแปลงรายการการเดินทางตามความเหมาะสม เพื่อให้สอดคล้องกับ  
สถานการณ์ ภูมิอากาศ และเวลา ณ วันที่เดินทางจริงของประเทศที่เดินทาง ทั้งนี้ บริษัทจะคำนึงถึงความ  
ปลอดภัยของนักท่องเที่ยวส่วนใหญ่เป็นสำคัญ

➤➤➤ ทางบริษัทขอสงวนสิทธิ์ไม่รับผิดชอบใดๆ ต่อความเสียหายหรือค่าใช้จ่ายใดๆ ที่เพิ่มขึ้นของนักท่องเที่ยวที่มีได้  
เกิดจากความผิดของทางบริษัท เช่น ภัยธรรมชาติ การจลาจล การนัดหยุดงาน การประท้วง อุบัติเหตุ  
ความเจ็บป่วย ความสูญหายหรือเสียหายของสัมภาระ: ความล่าช้า เปลี่ยนแปลง หรือการบริการของสายการบิน  
เหตุสุดวิสัยอื่น เป็นต้น เนื่องจากอยู่นอกเหนือการควบคุม

**บริษัทขอสงวนสิทธิ์ :** รายการทิวร์ท่องเที่ยวสามารถเปลี่ยนแปลงหรือยกเลิกรายการตามความเหมาะสมเนื่องจากสภาวะอากาศ  
การจลาจล, การเมือง, สายการบิน, ขั้นตอนการตรวจคนเข้าเมืองของแต่ละประเทศหรือกรณีอื่นๆโดยมีนักท่องเที่ยว  
ตัวแทนบริษัท(มัคคุเทศก์, หัวหน้าทิวร์, คนขับรถของแต่ละประเทศ)เป็นผู้บริหารเวลาปรับเปลี่ยนตามความเหมาะสม ทั้งนี้ขึ้นอยู่กับสภาพ  
การจลาจล, การตรวจคนเข้าเมืองหรือสาเหตุอื่นที่ไม่ได้มาจากทางบริษัทโดยทางบริษัทจะคำนึงถึงความปลอดภัยและประโยชน์ของผู้  
เดินทางเป็นสำคัญ...กรุณาอ่านรายการและเจื่อนไขข้อตกลงอย่างละเอียดก่อนทำการจองทิวร์หรือชำระเงิน จากนั้นจะถือว่าลูกค้ารับ  
ทราบตามข้อกำหนดของบริษัทหากเกิดความเสียหายใดๆขึ้น และขอสงวนสิทธิ์ไม่รับผิดชอบต่อกรณีมีตัวเครื่องบินภายในประเทศเนื่อง  
จากเหตุไฟลท์บินตามรายการถูกยกเลิกหรือสาเหตุอื่นเนื่องจากสภาวะอากาศ, การจลาจล, การเมืองจากสายการบิน ทางบริษัทจะไม่รับ  
ผิดชอบทุกกรณี.





## ✈️ เจื่อนไขและข้อกำหนดอื่นๆ ✈️

### ➤➤➤ ทิวรัศาสำหรับผู้มีวัตถุประสงค์เพื่อการท่องเที่ยว

**\*\*กรณีลูกค้าไม่ไปตามโปรแกรม และขอแยกตัวออกจากคณะ ทางบริษัทฯ ไม่สามารถคืนค่า  
ใช้จ่ายใดๆ แก่ท่านได้ และทางบริษัทฯ จะไม่รับผิดชอบหากเกิดเหตุการณ์ไม่คาดฝันกับท่าน\*\***

**\*\*กรณีลูกค้าไม่ลงร้านของรัฐบาล บริษัทขอสงวนสิทธิ์เก็บ 2,000 หยวน/ท่าน  
โดยถือว่าท่านรับทราบและยอมรับเจื่อนไข\*\***

➤➤➤ ทิวรัศาเป็นทิวรัศาแบบเหมาจ่ายแล้วทั้งหมด หากท่านไม่ได้ร่วมเดินทางหรือใช้บริการตามที่ระบุไว้ในรายการหรือถูก  
ปฏิเสธการเข้า-ออกเมืองด้วยเหตุผลใดๆ ทางบริษัทฯ จะไม่คืนเงินค่าบริการไม่ว่าบางส่วนหรือทั้งหมดและอาจมีค่า  
ใช้จ่ายเพิ่มเติมขึ้นตามมาเป็นบางกรณี ทางบริษัทฯ ขอสงวนสิทธิ์ในการเรียกเก็บค่าใช้จ่ายที่เกิดขึ้นจริงทั้งหมดกับ  
ผู้เดินทาง กรณีที่เกิดเหตุการณ์นี้ขึ้นไม่ว่ากรณีใดก็ตาม

➤➤➤ ทางบริษัทฯ ขอสงวนสิทธิ์ในการยกเลิกการเดินทางกรณีที่มีนักท่องเที่ยวร่วมเดินทางน้อยกว่า 20 ท่าน โดยจะแจ้ง  
ให้กับนักท่องเที่ยวหรือเอเจนซี่ทราบล่วงหน้าอย่างน้อย 7 วันก่อนการเดินทาง สำหรับประเทศที่ไม่มีวีซ่า  
อย่างน้อย 10 วันก่อนการเดินทางแต่หากทางนักท่องเที่ยวทุกท่านยินดีที่จะชำระค่าบริการเพิ่มจากการที่มี  
นักท่องเที่ยวร่วมเดินทางน้อยกว่าที่ทางบริษัทฯ กำหนดเพื่อให้คณะเดินทางได้ ทางเรายินดีที่จะให้บริการต่อไป

➤➤➤ ทางบริษัทฯ ขอสงวนสิทธิ์ไม่รับผิดชอบค่าเสียหายจากความผิดพลาดในการสะกดชื่อ นามสกุล คำนำหน้าชื่อ  
เลขที่หนังสือเดินทาง และอื่นๆ เพื่อใช้ในการจองตั๋วเครื่องบิน ในกรณีที่นักท่องเที่ยวหรือเอเจนซี่มิได้ส่งหน้า  
หนังสือเดินทางให้กับทางบริษัทฯ พร้อมชำระเงิน

➤➤➤ ทางบริษัทฯ ขอสงวนสิทธิ์ในการเปลี่ยนแปลงรายการการเดินทางตามความเหมาะสม เพื่อให้สอดคล้องกับ  
สถานการณ์ ภูมิอากาศ และเวลา ณ วันที่เดินทางจริงของประเทศที่เดินทาง ทั้งนี้ บริษัทจะคำนึงถึงความ  
ปลอดภัยของนักท่องเที่ยวส่วนใหญ่เป็นสำคัญ

➤➤➤ ทางบริษัทฯ ขอสงวนสิทธิ์ไม่รับผิดชอบใดๆ ต่อความเสียหายหรือค่าใช้จ่ายใดๆ ที่เพิ่มขึ้นของนักท่องเที่ยวที่มีได้  
เกิดจากความผิดของทางบริษัท เช่น ภัยธรรมชาติ การจลาจล การนัดหยุดงาน การประท้วง อุบัติเหตุ  
ความเจ็บป่วย ความสูญหายหรือเสียหายของสัมภาระ ความล่าช้า เปลี่ยนแปลง หรือการบริการของสายการบิน  
เหตุสุดวิสัยอื่น เป็นต้น เนื่องจากอยู่นอกเหนือการควบคุม

บริษัทขอสงวนสิทธิ์ : รายการทิวรัศาท่องเที่ยวสามารถเปลี่ยนแปลงหรือยกเลิกรายการตามความเหมาะสมเนื่องจากสภาวะอากาศ  
การจลาจล, การเมือง, สายการบิน, ขั้นตอนการตรวจคนเข้าเมืองของแต่ละประเทศหรือกรณีอื่นๆโดยมีต้องแจ้งให้ทราบล่วงหน้าโดยมี  
ตัวแทนบริษัท(มีคฤศเทศก์, หัวหน้าทิวรัศา, คนขับรถของแต่ละประเทศ)เป็นผู้บริหารเวลาปรับเปลี่ยนตามความเหมาะสม ทั้งนี้ขึ้นอยู่กับสภาพ  
การจลาจล, การตรวจคนเข้าเมืองหรือสาเหตุอื่นที่ไม่ได้มาจากทางบริษัทโดยทางบริษัทฯ จะคำนึงถึงความปลอดภัยและประโยชน์ของผู้  
เดินทางเป็นสำคัญ...กรุณาอ่านรายการและเจื่อนไขข้อตกลงอย่างละเอียดก่อนทำการจองทิวรัศาหรือชำระเงิน จากนั้นจะถือว่าลูกค้ารับ  
ทราบตามข้อกำหนดของบริษัทหากเกิดความเสียหายใดๆขึ้น และขอสงวนสิทธิ์ไม่รับผิดชอบต่อกรณีมีตัวเครื่องบินภายในประเทศเนื่อง  
จากเหตุไฟลท์บินตามรายการถูกยกเลิกหรือสาเหตุอื่นเนื่องจากสภาวะอากาศ, การจลาจล, การเมืองจากสายการบิน ทางบริษัทฯ จะไม่  
รับผิดชอบทุกกรณี.





## ข้อมูลสำคัญเกี่ยวกับสายการบินที่ท่านควรทราบ

- ▶▶▶ เนื่องจากบัตรโดยสารเป็นแบบหมู่คณะ (ราคาพิเศษ) สายการบินจึงขอสงวนสิทธิ์ในการเลือกที่นั่งบนเครื่องบิน
- ▶▶▶ กรณีที่ท่านเป็นมุสลิม หรือ นับถือศาสนาอิสลาม หรือ แพ้อาหารบางประเภท โปรดระบุมาให้ชัดเจนในขั้นตอนการจอง กรณีที่แจ้งล่วงหน้าก่อนการเดินทางจะกันหันอาจมีค่าใช้จ่ายเพิ่มเติมเพื่อชำระกับเมนูใหม่ที่ต้องการ
- ▶▶▶ บางสายการบินอาจมีเงื่อนไขเกี่ยวกับการให้บริการอาหารบนเครื่องแตกต่างกัน ขอให้ท่านทำความเข้าใจถึงวัฒนธรรมประจำชาติของแต่ละสายการบินที่กำลังให้บริการท่านอยู่
- ▶▶▶ สายการบินอาจมีการงดเสิร์ฟอาหารและเครื่องดื่ม หรือเปลี่ยนแปลงรูปแบบอาหารซึ่งขึ้นอยู่กับสายการบินเป็นผู้กำหนด

## ข้อแนะนำก่อนการเดินทาง

- ▶▶▶ กรุณาแยกของเหลว เจล สเปรย์ ที่จะนำติดตัวขึ้นเครื่องบิน ต้องมีขนาดบรรจุภัณฑ์ไม่เกิน 100 มิลลิลิตรต่อชิ้น และรวมกันทุกชิ้นไม่เกิน 1,000 มิลลิลิตร โดยแยกใส่ถุงพลาสติกใสซึ่งมีซิปล็อคปิดสนิท และสามารถนำออกมาให้เจ้าหน้าที่ตรวจได้อย่างสะดวก ณ จุดเอ็กซ์เรย์ อนุญาตให้ถือได้ท่านละ 1 ใบเท่านั้น ถ้าสิ่งของดังกล่าวมีขนาดบรรจุภัณฑ์มากกว่าที่กำหนดจะต้องใส่กระเป๋าใบใหญ่และฝากเจ้าหน้าที่โหลดใต้ท้องเครื่องบินเท่านั้น
- ▶▶▶ สิ่งของที่มีลักษณะคล้ายกับอาวุธ เช่น กรรไกรตัดเล็บ มีดพก แหวน อุปกรณ์กีฬาฯ จะต้องใส่กระเป๋าใบใหญ่และฝากเจ้าหน้าที่โหลดใต้ท้องเครื่องบินเท่านั้น
- ▶▶▶ กฎหมายห้ามนำผลิตภัณฑ์ที่ทำมาจากพืช และเนื้อสัตว์ทุกชนิดเข้าประเทศ เช่น พัก ผลไม้สด ไข่ เนื้อสัตว์ ไส้กรอกฯ เพื่อเป็นการป้องกันโรคติดต่อที่จะมาจากสิ่งเหล่านี้ หากเจ้าหน้าที่ตรวจพบ จะต้องเสียค่าปรับในอัตราที่สูงมาก

## การจองทัวร์ ช่วงสถานการณ์ไม่ปกติ โรคโควิด-19

- ▶▶▶ การเดินทางทัวร์ต่างประเทศและในประเทศไทย ในช่วงสถานการณ์ไม่ปกติของโรคโควิด-19 เนื่องด้วยมาตรการเกี่ยวกับควบคุมโรคโควิด -19 ของแต่ละประเทศมีการเปลี่ยนแปลงตลอดเวลา อาจส่งผลให้สถานที่ท่องเที่ยวบางแห่งปิด รถไฟหยุดบริการ เรือสำราญหยุดบริการ หากเกิดกรณีดังกล่าว บริษัทฯขอสงวนสิทธิ์ในการปรับเปลี่ยนโปรแกรมทัวร์ตามความเหมาะสม โดยไม่แจ้งให้ทราบล่วงหน้า
- ▶▶▶ กรณีลูกค้าป่วยเป็นโควิด -19 ระหว่างทัวร์ ลูกค้าต้องรับผิดชอบค่าใช้จ่ายในการตรวจรักษาต่าง ๆ รวมทั้งค่าโรงแรมในการกักตัวด้วยตัวท่านเอง / เนื่องจากทัวร์เป็นลักษณะเหมาบริการ บริษัท ฯ ขอสงวนสิทธิ์ในการคืนเงินค่าทัวร์ ทั้งนี้บริษัท ฯ จะช่วยประสานงานต่างๆ ให้เรียบร้อย \*\*\*ประกันการเดินทาง ของบริษัท ฯ จัดทำให้ จะเป็นประกันอุบัติเหตุในการเดินทางเท่านั้น ไม่รวมประกันสุขภาพ และโรคประจำตัว ไม่รวมค่าโรงแรมในการกักตัว Hotel / Home isolation ไม่รวมถึงค่าใช้จ่ายในการตรวจ Fit to Fly ATK RT-PCR และPCR



## รายละเอียดการชำระค่าบริการ



**ธนาคารสกรไทย**

**เลขบัญชี 136-2-59606-4**

**ชื่อบัญชี บริษัท บีทูซี ทราเวล จำกัด**

หากเป็นบัญชีอื่นที่ไม่ใช่ชื่อ บริษัท ทางบริษัทจะไม่รับผิดชอบทุกกรณี



**ธนาคารไทยพาณิชย์**  
เลขบัญชี 120-2-42387-2  
ชื่อบัญชี นายประทีป โควิสุทธิ์



**ธนาคารสกรไทย**  
เลขบัญชี 683-2-13354-8  
ชื่อบัญชี นายประทีป โควิสุทธิ์



**ธนาคารกรุงเทพ**  
เลขบัญชี 053-7-01842-6  
ชื่อบัญชี นายประทีป โควิสุทธิ์

หากเป็นบัญชีอื่นที่ไม่ใช่ชื่อ นายประทีป โควิสุทธิ์ ทางบริษัทจะไม่รับผิดชอบทุกกรณี