



ที่สุด...ของประสบการณ์เดินทาง

เจียงตู ภูเขาหิมะ

ภูเขาหิมะวาอู - ภูเขาหิมะซีหลิง



บัตรไม่ขับ

15,551

ราคาเริ่มต้น
บาท/ท่าน



#เจียงตู วาอูนะจี

- เมืองเจียงตู • ภูเขาหิมะวาอู (รวมกระเช้า) • เมืองหย่าอัน • ภูเขาหิมะซีหลิง (รวมกระเช้า)
- ถนนโบราณจีนหลี • วัดต้าฉือ • ถนนคนเดินไท่กุ๋หลี่ • ชมแสงสีสไนท์ยามค่ำที่ SKP

POP MART

5D 3N

เดินทาง ก.พ. - เม.ย. 68

vietjetair.com

*** หมายเหตุ *** ราคาไม่รวม : ค่าทิปมัคคุเทศก์, คนขับรถท้องถิ่น 2,000 บาท/ท่าน/ทริป
เด็กและทารกเก็บเท่าผู้ใหญ่
ทิปหัวหน้าทัวร์แล้วแต่ความพึงพอใจ



วันเดินทาง	ราคา	สายการบิน	จำนวน	ที่ว่าง
20-24 ก.พ. 68	15,551	VZ	20	20
22-26 ก.พ. 68	15,551	VZ	20	20
01-05 มี.ค. 68	16,661	VZ	20	20
06-10 มี.ค. 68	16,661	VZ	20	20
07-11 มี.ค. 68	16,661	VZ	20	20
08-12 มี.ค. 68	16,661	VZ	20	20
13-17 มี.ค. 68	16,661	VZ	20	20
14-18 มี.ค. 68	16,661	VZ	20	20
15-19 มี.ค. 68	17,771	VZ	20	20
20-24 มี.ค. 68	17,771	VZ	20	20
21-25 มี.ค. 68	17,771	VZ	20	20
22-26 มี.ค. 68	17,771	VZ	20	20
27-31 มี.ค. 68	17,771	VZ	20	20
28 มี.ค.-01 เม.ย. 68	16,661	VZ	20	20
29 มี.ค.-02 เม.ย. 68	17,771	VZ	20	20
03-07 เม.ย. 68	18,881	VZ	20	20
04-08 เม.ย. 68	18,881	VZ	20	20
05-09 เม.ย. 68	18,881	VZ	20	20
06-10 เม.ย. 68 (วันจัน์กรี)	18,881	VZ	20	20
10-14 เม.ย. 68	19,991	VZ	20	20
11-15 เม.ย. 68 (วันสงกรานต์)	19,991	VZ	20	20
12-16 เม.ย. 68 (วันสงกรานต์)	19,991	VZ	20	20
13-17 เม.ย. 68 (วันสงกรานต์)	19,991	VZ	20	20
14-18 เม.ย. 68	18,881	VZ	20	20
15-19 เม.ย. 68	18,881	VZ	20	20
17-21 เม.ย. 68	17,771	VZ	20	20
24-28 เม.ย. 68	17,771	VZ	20	20
26-30 เม.ย. 68	16,661	VZ	20	20

ค่าทิป/โอดีและคนขับรถท้องถิ่น ทารก เด็ก ผู้ใหญ่ 2,000 บาท/ท่าน/ทริป / เด็กอายุต่ำกว่า 18 ปี ชำระเพิ่ม 5,000 บาท / INF ชำระ 5,000



วันแรก สนามบินสุวรรณภูมิ – นครเจ็ดด

15.00 น. พร้อมกันที่สนามบินสุวรรณภูมิ ผู้โดยสารขาออก ชั้น 4 เคาน์เตอร์สายการบิน **VIETJET (VZ)** พบเจ้าหน้าที่ บริษัท ฯ คอยอำนวยความสะดวกเรื่องเอกสารการเดินทาง และสัมภาระ ท่านควรถึงประตูทางออกขึ้นเครื่อง ก่อนเวลาเครื่องออกอย่างน้อย 30 นาที



17.50 น. นำท่านออกเดินทางสู่ **นครเจ็ดด** โดยสายการบิน **VIETJET (VZ)** เที่ยวบินที่ **VZ3680**
เนื่องจากตัวเครื่องบินของคณะเป็นตัวกรุ๊ประบบ Random อาจไม่สามารถเลือกที่นั่งได้ อาจจะได้ไม่ได้นั่งติดกัน และไม่สามารถเลือกช่วงที่นั่งบนเครื่องบินได้ ซึ่งเป็นไปตามเงื่อนไขของสายการบิน



22.00 น. เดินทางถึง **สนามบินเทียนฟู** นำท่านผ่านพิธีตรวจคนเข้าเมืองและศุลกากร หลังรับกระเป๋าสัมภาระแล้ว นำท่านเดินทางเข้าสู่ที่พัก
➡ ที่พัก **Holiday Inn Express Hotel** หรือเทียบเท่า



วันที่สอง เจ็ดดู – ภูเขาหิมะวาลู (รวมกระเช้า 4 เที่ยว) – หย่าอัน

- เช้า** **รับประทานอาหารเช้า ณ ห้องอาหารในโรงแรม**
นำท่านเดินทางสู่ **ภูเขาหิมะวาลู** เมืองเหมยซาน ได้รับการจัดอันดับให้เป็นระดับชาติสถานที่ท่องเที่ยวระดับ AAAA ในเดือน มี.ค. 2562
- เที่ยง** **รับประทานอาหารกลางวัน ณ ภัตตาคาร**
- บ่าย** นำท่านขึ้นสู่ **ภูเขาโต๊ะที่ใหญ่ที่สุดในโลก ภูเขาหิมะวาลู (รวมกระเช้า 4 เที่ยว กระเช้าจินหัวเจียวไป - กลับ 15 นาที / กระเช้าภูโพธิ์ปิง ไป-กลับ 10 นาที)** จุดชมวิวกุเขาวาลู ตั้งอยู่ในเขตหงหย่า เมืองเหมยซาน หงหย่าอุดมสมบูรณ์ไปด้วยธรรมชาติที่สมบูรณ์ และมียอดเขาสูงถึง 2,830 เมตรจากน้ำทะเล ภูเขาวัลูได้รับการตั้งชื่อตามรูปทรงของหลังคากระเบื้อง ให้ท่านเช้คอินเก็บบรรยากาศ และบันทึกภาพความประทับใจ





ได้เวลาอันสมควรนำท่านเดินทางสู่ เมืองหยาอัน มีภูเขาที่สวยงาม มีสภาพแวดล้อมทางธรรมชาติที่งดงาม เป็นพื้นที่ที่มีอากาศสะอาดสดชื่น เมืองหยาอันเป็นสถานที่ค้นพบหมีแพนด้าตัวแรกของโลก และเป็นต้นแบบการเพาะพันธุ์หมีแพนด้าของโลก ในปี 2006 ถิ่นกำเนิดและแหล่งที่อยู่ของหมีแพนด้าในมณฑลเสฉวนซึ่งมีเมืองหยาอันเป็นศูนย์กลาง ได้ถูกบันทึกอยู่ในบัญชีรายชื่อมรดกโลกทางธรรมชาติ



ค่ำ **รับประทานอาหารค่ำ ณ ภัตตาคาร**
 ที่พัก **Holiday Inn Express Hotel** หรือเทียบเท่า

วันที่สาม **หยาอัน - ภูเขาหิมะซีหลิง (รวมกระเช้า 2 เที่ยว) - เจิงตู**
เช้า **รับประทานอาหารเช้า ณ ห้องอาหารในโรงแรม**

08.00 น. นำท่านเดินทางสู่ ภูเขาหิมะซีหลิง เป็นสถานที่ต่างอากาศ ตั้งอยู่ทางทิศตะวันตกของเมืองเจิงตู ภูเขาซีหลิงเป็นภูเขาหิมะที่ตั้งอยู่ใกล้เมืองมากที่สุด เป็นที่ราบบนยอดเขาบนระดับความสูง 2,200-2,400 เมตร จากระดับน้ำทะเล ครอบคลุมพื้นที่ราว 8 ตร.กม.โดยอุณหภูมิจนเฉลี่ยในช่วงฤดูหนาวอยู่ระหว่าง - 10 ถึง 10 องศาเซลเซียส นับเป็นอุณหภูมิที่พอเหมาะสำหรับการเล่นสกีหิมะที่ไม่ต้องทนกับสภาพความหนาวเย็นเกินไป





เที่ยง
บ่าย

รับประทานอาหารกลางวัน ณ ภัตตาคาร

นำท่านนั่งกระเช้าขึ้นสู่บนภูเขาซีหลง ระหว่างทางให้ท่านเพลิดเพลินกับวิวทิวทัศน์สองข้างทางที่ปกคลุมไปด้วยหิมะ สีขาวโพลน ด้านบนจะมีกิจกรรมต่างๆ ภายในบริเวณลานหิมะ จะพร้อมไปด้วยอุปกรณ์การเล่นบนลานน้ำแข็งอย่างครบครัน ได้แก่ แผ่นเลื่อนหิมะ สกีหิมะ ม้าลากเลื่อนหิมะ บอลลูน สโนโมบิล เครื่องเล่นสไลด์สนุกสนานกับการปั้นตุ๊กตาหิมะ, สโนว์แมน และอื่นๆ อีกมากมาย รวมทั้งกิจกรรมบนลานน้ำแข็งที่จะทำให้ท่านสนุกสนานจนลืมเวลา **(ราคานี้ไม่รวมค่าเช่าอุปกรณ์ ค่าเครื่องเล่น และค่าครุฝึก)** ที่มีวิวที่สวยที่สุดของเมืองเจิ้งตู มณฑลเสฉวน 3,250เมตร เหนือระดับน้ำทะเล ภูเขาหิมะซีหลง จึงได้รับฉายาว่า เทือกเขาแอลป์ตะวันออก



ค่ำ

รับประทานอาหารค่ำ ณ ภัตตาคาร

➡ ที่พัก **Art Hotel** หรือเทียบเท่า

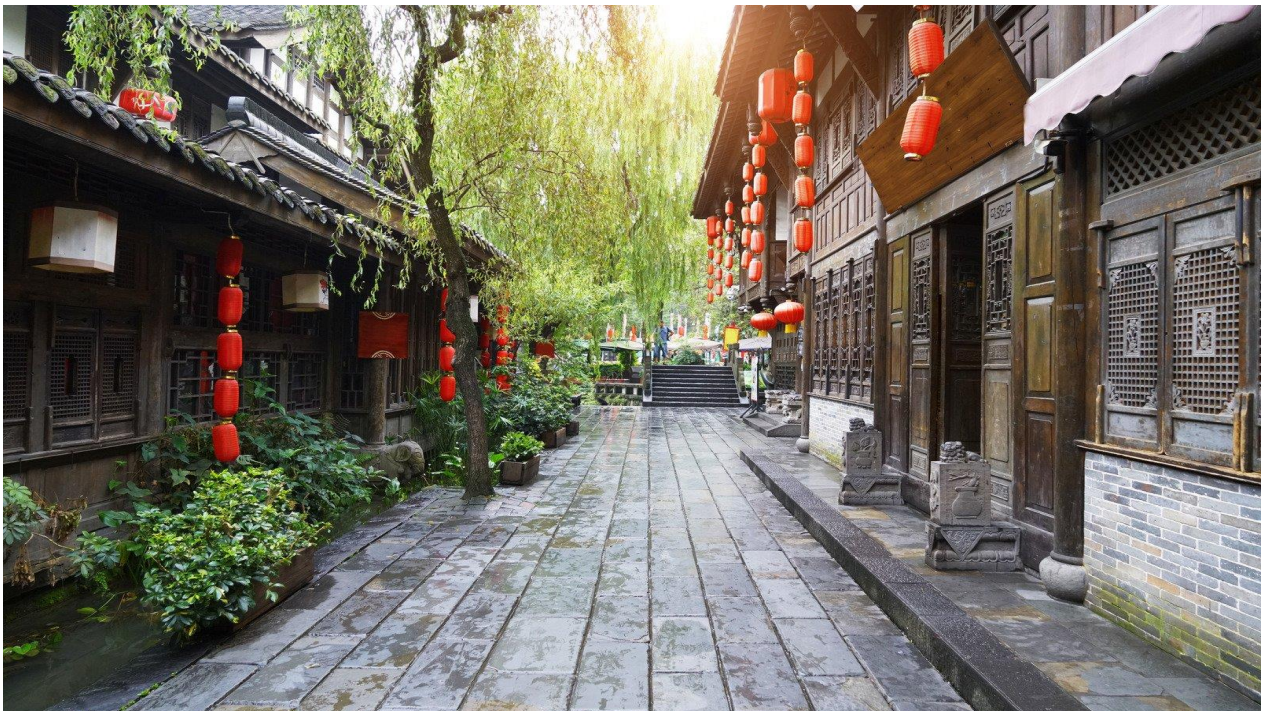


วันที่สี่ เจิงตู – ถนนโบราณจีนหลี - วัดต้าจื่อ – ถนนคนเดินไท่กุ๋หลี -SKP เส้ากู่มีทัศน์ - กรุงเทพฯ

เช้า

รับประทานอาหารเช้า ณ ห้องอาหารในโรงแรม

นำเดินทางสู่ นครเจิงตู เจิงตูตั้งอยู่บริเวณลุ่มแม่น้ำหมินใจกลางมณฑล ในปัจจุบันเป็นทั้งศูนย์กลางด้านการเมือง การทหาร และด้านการศึกษาของภูมิภาคตะวันตกเฉียงใต้ จากนั้นนำท่านสู่ ถนนโบราณจีนหลี เดิมถนนคนเดินสายนี้ เป็นถนนโบราณตั้งแต่ราชวงศ์ ชิง ในอดีตเคยเป็นโรงงานผลิตผ้าไหมใหญ่ที่สุดในจีน ในสมัยสามก๊กถือว่าเป็นสถานที่ที่ค้าขายของ ชายผ้าไหม งานฝีมือต่างๆ ที่มีความสำคัญและคึกคักมาก แต่ปัจจุบันได้เปลี่ยนเป็นถนนช้อปปิ้ง แหล่งช้อปปิ้ง แหล่งถ่ายรูปที่มีกลิ่นอายความคลาสสิค ความโบราณที่ผสมผสานกับความบันเทิงสมัยใหม่ได้อย่างลงตัว





เที่ยง **รับประทานอาหารกลางวัน ณ ภัตตาคาร**

บ่าย นำท่านสู่ **วัดต้าซือ** เป็นวัดเก่าแก่ที่มีอายุยาวนานกว่า 1,600 ปี ตั้งอยู่ในใจกลางเมืองเจิ้งตู เพราะเป็นวัดที่พระถังซัมจั๋งบวชเป็นพระภิกษุ ก่อนจะย้ายไปจำพรรษายังวัดอื่น ภายในวัดต้าสือนั้นเจียมสงบ กว้างขวาง เหมาะแก่การไปสักการะขอพรอย่างมาก





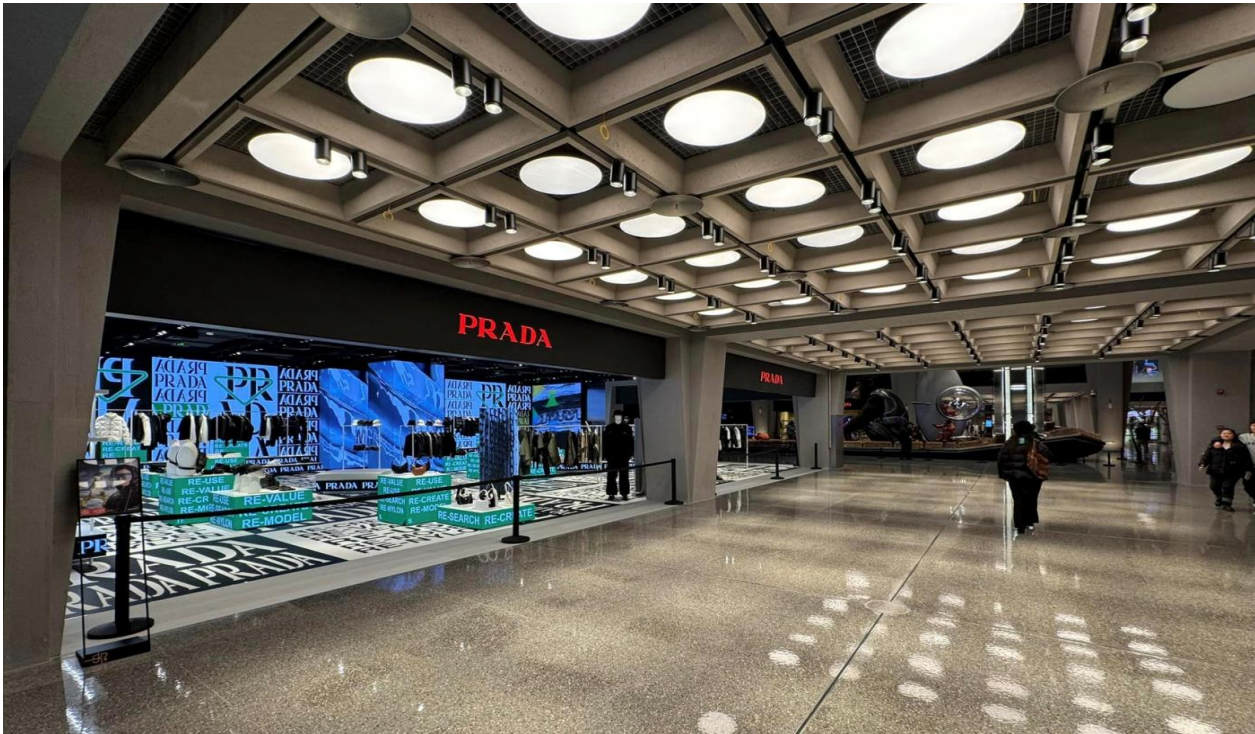
จากนั้นนำท่านสู่ **ถนนคนเดินไท่กุ่หลี่** เป็นโครงการ low-rise บนที่ดินผืนยักษ์ที่ติดกับวัดเก่าแก่อย่างตำฉือ สร้างโดยบริษัทผู้พัฒนาอสังหาริมทรัพย์จากฮ่องกง Tai Koo Li ที่มีโครงการลักษณะเดียวกันในย่านชานหลี่ถุนสุดฮิปของปักกิ่ง แต่เดิมที่ตรงนี้คือวัดตำฉือ ที่พระเสวียนจ่าง (พระถังซำจั๋ง) เคยจำพรรษาก่อนเดินทางไปชมพูทวีป โดยทางโครงการได้อนุรักษอาคารบางส่วนและปรับปรุงพื้นที่รอบ ๆ ขึ้นโดยมีวัดเป็นศูนย์กลาง ปัจจุบันไท่กุ่หลี่เป็นที่ตั้งของวัด ซุปเปอร์คอมเพล็กซ์ ร้านอาหาร ห้างสรรพสินค้าใต้ดิน โรงภาพยนตร์ จัตุรัส และโรงแรมหรู ใครชอบอะไร สไตลิ่งเงินโมเดิร์นต้องไม่พลาดที่นี่





นำท่าน ชมแสงสียามค่ำคืนที่ลานห้างสรรพสินค้า SKP จุดเช็คอินแห่งใหม่ ของเจิงตู ที่มีการติดตั้งเสาอลูมิเนียม มีการแสดงไฟหลากสีสีนรูปร่างวงแหวนและมีน้ำตกไล่ระดับ เปลี่ยนวนกันไปทุกๆ 15 นาที **เพื่อความสะดวกในการเที่ยวชม อีสรอาหารเย็น ตามอัธยาศัย ได้เวลาสมควรนำท่านเดินทางสู่สนามบิน**







23.00 น. ออกเดินทางจากนครเจ็ดทู โดยสายการบิน **VIETJET (VZ)** เที่ยวบินที่ **VZ3681**
เนื่องจากตัวเครื่องบินของคุณจะเป็นตัวสุ่ม Random อาจไม่สามารถเลือกที่นั่งได้
อาจจะไม่ได้นั่งติดกัน และไม่สามารถเลือกช่วงที่นั่งบนเครื่องบินได้
ซึ่งเป็นไปตามเงื่อนไขของสายการบิน



วันที่ห้า (5) สนามบินสุวรรณภูมิ กรุงเทพฯ

01.15 น. เดินทางถึงสนามบินสุวรรณภูมิ กรุงเทพฯ โดยสวัสดิภาพ พร้อมความประทับใจ





อัตราค่าบริการนี้รวม



ค่าตั๋วเครื่องบินไป-กลับ
ภาษีสนามบิน, ภาษีน้ำมัน



น้ำหนักกระเป๋าโหลด
ใต้ท้องเครื่อง 20 กิโลกรัม



ค่ารถที่บริษัทจัดเตรียม



ค่าห้องพักในโรงแรมที่ระบุ
หรือเทียบเท่า(2-3ท่าน/ห้อง)



ค่าธรรมเนียมเข้าชม
สถานที่ต่างๆ ตามที่ระบุ



ค่าอาหารตามที่ระบุ
ในรายการ



ค่ามีคฤศกท้องถิ่น หัวหน้าทัวร์
ตลอดการเดินทาง



ประกันอุบัติเหตุการเดินทางเที่ยว
วงประกันท่านละ: 5แสน ถึง 1ล้านบาท



น้ำดื่ม 1 ขวด
วันละ 1 ท่าน

อัตราค่าบริการไม่รวม



ค่าใช้จ่ายส่วนตัว
ของผู้เดินทาง



ค่าใช้จ่ายในการทำ
Passport



ค่าคัดกรองตรวจหาเชื้อ
RT-PCR หรือ ATK



ค่าธรรมเนียมกรณีกระเป๋า
มีน้ำหนักเกินกว่ากำหนด



ค่าภาษีน้ำมัน ที่สายการบิน
เรียกเก็บเพิ่มภายหลังออกตั๋ว



ค่าทิปไกด์และคนขับรถท้องถิ่น
2,000 บาท/ท่าน/ทริป



ค่าภาษีมูลค่าเพิ่ม 7%



ไม่รวมค่าวีซ่าเที่ยวกรณี
ที่ขอวีซ่าก่อนเดินทาง



พาสปอร์ตต่างชาติเพิ่ม 5,000/ท่าน
กรณีเด็กต่ำกว่า 18ปี ชำระเพิ่ม 5,000



เงื่อนไขการเดินทาง



เดินทางขั้นต่ำ 20 ท่าน หากต่ำกว่ากำหนด กรุ๊ปจะไม่สามารถเดินทางได้ หากผู้เดินทางทุกท่านยินดีที่จะชำระค่าบริการเพิ่ม เพื่อให้คณะเดินทางได้ ทางเรายินดีที่จะประสานงานในการเดินทางตามประสงค์ให้ท่านต่อไป ทางบริษัทขอสงวนสิทธิ์ในการออกเดินทางและเลื่อนการเดินทางไปในวันอื่นต่อไป โดยทางบริษัทฯจะแจ้งให้ท่านทราบล่วงหน้า

เงื่อนไขการจอง และ ชำระเงิน

- ▶▶▶ กรุณาชำระค่าบริการเต็มจำนวน เพื่อรักษาสัญญาในการสำรองที่นั่งในเดินทาง
- ▶▶▶ หากไม่ชำระค่าบริการตามกำหนด ขออนุญาตติดที่นั่งให้ลูกค้าท่านอื่นที่รออยู่
- ▶▶▶ หากชำระไม่ครบตามจำนวน บริษัทฯ ถือว่าท่านยกเลิกการเดินทางโดยอัตโนมัติ
- ▶▶▶ หากชำระเงินแล้ว โปรดส่งหลักฐานการโอนเงินมาให้เจ้าหน้าที่ทางอีเมลล์
- ▶▶▶ ส่งรายชื่อสำรองที่นั่ง ผู้เดินทางต้องส่งสำเนาหนังสือเดินทาง(Passport) โดยเซ็นต์ชื่อพร้อมยืนยันยืนยันว่าต้องการเดินทางท่องเที่ยวทวีปใด,วันที่ใด ไปกับใครบ้าง,เบอร์โทร
- ▶▶▶ หากไม่ส่งสำเนาหนังสือเดินทาง(Passport) มาให้ทางบริษัทฯ ขอสงวนสิทธิ์ไม่รับผิดชอบค่าเสียหายอันเกิดจากความผิดพลาดจากการสะกดชื่อ-นามสกุล และอื่นๆ เพื่อใช้ในการจองตั๋วเครื่องบินทั้งสิ้น

*****โปรดตรวจสอบ Passport จะต้องมียอายุเหลือ ณ วันเดินทางมากกว่า 6 เดือนขึ้นไป และเหลือหน้ากระดาษอย่างน้อย 2 หน้า และไม่ฉีกขาดหรือชำรุด*****

เงื่อนไขยกเลิกการจอง

เนื่องจากเป็นราคาตั๋วเครื่องบิน Promotion เมื่อชำระเงินค่าจองค่าตั๋วแล้ว ไม่สามารถยกเลิก เลื่อน ขอคืนเงินได้ทุกกรณีและกรณีที่ยกตรวจคนเข้าเมืองที่กรุงเทพมหานครฯ และในต่างประเทศ ปฏิเสธมิให้เดินทางออก หรือ เข้าประเทศที่ระบุไว้ในรายการเดินทาง บริษัทฯ ขอสงวนสิทธิ์ที่จะไม่คืนค่าตั๋วไม่ว่ากรณีใดๆ รวมถึง เมื่อท่านออกเดินทางไปกับคณะแล้ว





อัตราค่าบริการนี้รวม



ค่าตั๋วเครื่องบินไป-กลับ
 ภาษีสนามบิน, ภาษีน้ำมัน



น้ำหนักกระเป๋าโหลด
 ใต้ท้องเครื่อง 20 กิโลกรัม



ค่ารถที่บริษัทจัดเตรียม



ค่าห้องพักในโรงแรมที่ระบุ
 หรือเทียบเท่า(2-3ท่าน/ห้อง)



ค่าธรรมเนียมเข้าชม
 สถานที่ต่างๆ ตามที่ระบุ



ค่าอาหารตามที่ระบุ
 ในรายการ



ค่ามัคคุเทศก์ท้องถิ่น หัวหน้าทัวร์
 ตลอดการเดินทาง



ประกันอุบัติเหตุการเดินทางเที่ยว
 วงประกันท่านละ: 5แสน ถึง 1ล้านบาท



น้ำดื่ม 1 ขวด
 วันละ: ต่อท่าน

อัตราค่าบริการไม่รวม



ค่าใช้จ่ายส่วนตัว
 ของผู้เดินทาง



ค่าใช้จ่ายในการทำ
 Passport



ค่าคัดกรองตรวจหาเชื้อ
 RT-PCR หรือ ATK



ค่าธรรมเนียมกรณีกระเป๋า
 มีน้ำหนักเกินกว่ากำหนด



ค่าภาษีน้ำมัน ที่สายการบิน
 เรียกเก็บเพิ่มภายหลังออกตั๋ว



ค่าทิปไกด์และคนขับรถท้องถิ่น
 2,000 บาท/ท่าน/ทริป



ค่าภาษีมูลค่าเพิ่ม 7%
 และภาษีหัก ณ ที่จ่าย 3%



ไม่รวมค่าวีซ่าเที่ยวกรณี
 ที่ทางรัฐบาลยกเลิกวีซ่ากรุป



พาสปอร์ตต่างชาติเพิ่ม 5,000/ท่าน
 INF ชำร: 5,000



✈️ เงื่อนไขและข้อกำหนดอื่นๆ ✈️

- ▶▶▶ อัตราค่าบริการนี้คำนวณจากอัตราแลกเปลี่ยนเงินตราต่างประเทศ ณ วันที่ทางบริษัทเสนอราคา ดังนั้นทางบริษัทขอสงวนสิทธิ์ในการปรับราคาค่าบริการเพิ่มขึ้น ในกรณีที่มีการเปลี่ยนแปลงอัตราแลกเปลี่ยนเงินตราต่างประเทศ ค่าตั๋วเครื่องบิน ค่าภาษีเชื้อเพลิง ค่าประกันภัยสายการบิน การเปลี่ยนแปลงเที่ยวบินฯลฯ
- ▶▶▶ มัคคุเทศก์ พนักงาน หรือตัวแทนของทางบริษัท ไม่มีอำนาจในการให้คำสัญญาใดๆ แก่บริษัท เว้นแต่มีเอกสารลงนามโดยผู้มีอำนาจของบริษัทกำกับเท่านั้น
- ▶▶▶ กรณีลูกค้าที่จองเฉพาะทัวร์ไม่รวมบัตรโดยสารเครื่องบิน (จอยแลนด์ทัวร์ หรือ ซื้อตั๋วเครื่องบินแยกเอง) ในวันเริ่มทัวร์ (วันที่หนึ่ง) ท่านจำเป็นต้องมารอคณะท่านั้น ทางบริษัทไม่สามารถให้คณะรอท่านได้ไม่ว่ากรณีใดก็ตาม กรณีที่ไฟล์ทของท่านมาถึงช้ากว่าคณะ และยืนยันเดินทางท่านจำเป็นต้องเดินทางตามคณะไปยังเมือง หรือ สถานที่ท่องเที่ยวที่ท่านอยู่ในเวลานั้นๆ กรณีนี้จะมีค่าใช้จ่ายเพิ่มท่านจำเป็นต้องชำระค่าใช้จ่ายที่ใช้ในการเดินทางด้วยตนเองทั้งหมด ไม่ว่าจะกรณีใดก็ตามและทางบริษัทขอสงวนสิทธิ์ไม่สามารถชดเชย หรือ ถดถอยหากท่านไม่ได้ท่องเที่ยวเมือง หรือสถานที่ท่องเที่ยวใดสถานที่หนึ่งทุกกรณี เนื่องจากเป็นการชำระแบบเหมาจ่ายกับตัวแทนแล้วทั้งหมด
- ▶▶▶ ทัวร์นี้ขอสงวนสิทธิ์สำหรับผู้เดินทางที่ถือหนังสือเดินทางธรรมดา (หน้าปกสีน้ำตาล/เลือดหมู) เท่านั้น กรณีที่ท่านถือหนังสือเดินทางราชการ (หน้าปกสีน้ำเงิน) หนังสือเดินทางทูต (หน้าปกสีแดงสด) และต้องการเดินทางไปพร้อมคณะ อันมีวัตถุประสงค์เพื่อการท่องเที่ยวโดยไม่มีจดหมายเชิญ หรือเอกสารใดเชื่อมโยงเกี่ยวกับการขออนุญาตใช้หนังสือเดินทางพิเศษอื่นๆ หากไม่ผ่านการอนุมัติของเคาน์เตอร์เช็คอิน ท่านตรวจคนเข้าเมืองที่ฝั่งประเทศไทย (ต้นทาง) ขาออก และต่างประเทศ (ปลายทาง) ขาเข้า ไม่ว่าจะกรณีใดก็ตามทางบริษัทขอสงวนสิทธิ์ไม่รับผิดชอบความผิดพลาดที่จะเกิดขึ้นในส่วนนี้ไม่ว่าส่วนใดส่วนหนึ่ง
- ▶▶▶ พาสปอร์ตต่างชาติ ที่ไม่ได้เป็นพาสปอร์ตท่องเที่ยว (พาสปอร์ตสำหรับทำงาน) ไม่สามารถเดินทางไปประเทศที่สามได้
- ▶▶▶ ตั๋วกรุ๊ป ตั๋วโปรโมชัน ไม่สามารถระบุที่นั่งบนเครื่องบินได้





ข้อมูลสำคัญเกี่ยวกับสายการบินที่ท่านควรทราบ

- ▶▶▶ เนื่องจากบัตรโดยสารเป็นแบบหมู่คณะ (ราคาพิเศษ) สายการบินจึงขอสงวนสิทธิ์ในการเลือกที่นั่งบนเครื่องบิน
- ▶▶▶ กรณีที่ท่านเป็นมุสลิม หรือ นับถือศาสนาอิสลาม หรือ แพ้อาหารบางประเภท โปรดระบุมาให้ชัดเจนในขั้นตอนการจอง กรณีที่แจ้งล่วงหน้าก่อนการเดินทางกะทันหันอาจมีค่าใช้จ่ายเพิ่มเติมเพื่อชำระกับเมนูใหม่ที่ต้องการ
- ▶▶▶ บางสายการบินอาจมีเงื่อนไขเกี่ยวกับการให้บริการอาหารบนเครื่องบินแตกต่างกัน ขอให้ท่านทำความเข้าใจถึงวัฒนธรรมประจำชาติของแต่ละสายการบินที่กำลังให้บริการท่านอยู่
- ▶▶▶ สายการบินอาจมีการงดเสิร์ฟอาหารและเครื่องดื่ม หรือเปลี่ยนแปลงรูปแบบอาหารซึ่งขึ้นอยู่กับสายการบินเป็นผู้กำหนด

ข้อแนะนำก่อนการเดินทาง

- ▶▶▶ กรุณาแยกของเหลว เจล สเปรย์ ที่จะนำติดตัวขึ้นเครื่องบิน ต้องมีขนาดบรรจุภัณฑ์ไม่เกิน 100 มิลลิลิตรต่อชิ้น และรวมกันทุกชิ้นไม่เกิน 1,000 มิลลิลิตร โดยแยกใส่ถุงพลาสติกใสซึ่งมีซิปล็อคปิดสนิท และสามารถนำออกมาให้เจ้าหน้าที่ตรวจได้อย่างสะดวก ณ จุดเช็คอิน อนุญาตให้ถือได้ท่านละ 1 ใบเท่านั้น ถ้าสิ่งของดังกล่าวมีขนาดบรรจุภัณฑ์มากกว่าที่กำหนดจะต้องใส่กระเป๋าใบใหญ่และฝากเจ้าหน้าที่โหลดใต้ท้องเครื่องบินเท่านั้น
- ▶▶▶ สิ่งของที่มีลักษณะคล้ายกับอาวุธ เช่น กรรไกรตัดเล็บ มีดพก แหวน อุปกรณ์กีฬาฯ จะต้องใส่กระเป๋าใบใหญ่และฝากเจ้าหน้าที่โหลดใต้ท้องเครื่องบินเท่านั้น
- ▶▶▶ กฎหมายห้ามนำผลิตภัณฑ์ที่ทำมาจากพืช และเนื้อสัตว์ทุกชนิดเข้าประเทศ เช่น พืช ผลไม้สด ไข่ เนื้อสัตว์ ไข่ไก่ ฯลฯ เพื่อเป็นการป้องกันโรคติดต่อที่จะมาจากสิ่งเหล่านี้ หากเจ้าหน้าที่ตรวจพบ จะต้องเสียค่าปรับในอัตราที่สูงมาก

การจองตั๋ว ช่วงสถานการณ์ไม่ปกติ โควิด-19

- ▶▶▶ การเดินทางเที่ยวต่างประเทศและในประเทศไทย ในช่วงสถานการณ์ไม่ปกติของโรคโควิด-19 เนื่องด้วยมาตรการเกี่ยวกับควบคุมโรคโควิด -19 ของแต่ละประเทศมีการเปลี่ยนแปลงตลอดเวลา อาจส่งผลให้สถานที่ท่องเที่ยวบางแห่งปิด รถไฟหยุดบริการ เรือสำราญหยุดบริการ หากเกิดกรณีดังกล่าว บริษัทฯ ขอสงวนสิทธิ์ในการปรับเปลี่ยนโปรแกรมเที่ยวตามความเหมาะสม โดยไม่แจ้งให้ทราบล่วงหน้า
- ▶▶▶ กรณีลูกค้าป่วยเป็นโควิด -19 ระหว่างเที่ยว ลูกค้าต้องรับผิดชอบค่าใช้จ่ายในการตรวจรักษาต่าง ๆ รวมทั้งค่าโรงแรมในการกักตัวด้วยตัวท่านเอง / เนื่องจากเที่ยวเป็นลักษณะเหมาบริการ บริษัท ฯ ขอสงวนสิทธิ์ในการคืนเงินค่าตั๋ว ทั้งนี้บริษัท ฯ จะช่วยประสานงานต่างๆ ให้เรียบร้อย ***ประกันการเดินทาง ของบริษัท ฯ จัดทำให้ จะเป็นประกันอุบัติเหตุในการเดินทางเท่านั้น ไม่รวมประกันสุขภาพ และโรคประจำตัว ไม่รวมค่าโรงแรมในการกักตัว Hotel / Home isolation ไม่รวมถึงค่าใช้จ่ายในการตรวจ Fit to Fly ATK RT-PCR และPCR



บริษัทฯ ขอสงวนสิทธิ์ในการเปลี่ยนแปลงเพื่อให้เกิดความเหมาะสมการเดินทางเป็นครอบครัว

- ▶▶▶ หากท่านเดินทางเป็นครอบครัวใหญ่หรือเดินทางพร้อมสมาชิกในครอบครัวที่ต้องได้รับการดูแลเป็นพิเศษ (Wheelchair) เด็กและผู้สูงอายุที่มีโรคประจำตัว หรือ ไม่สะดวกในการเดินทางท่องเที่ยวติดต่อกัน ท่านและครอบครัวต้องให้การดูแลสมาชิกภายในครอบครัวของตนเอง เนื่องจากการเดินทางเป็นหมู่คณะ หัวหน้าทัวร์ มีความจำเป็นต้องดูแลและคณะทัวร์ทั้งหมด สำหรับผู้เดินทางที่อายุไม่ถึง 18 ปี และไม่ได้เดินทางกับ บิดา มารดา ต้องมีจดหมายยินยอมให้บุตรเดินทางไปต่างประเทศจากบิดาหรือมารดาแนบมาด้วย

รายละเอียดเพิ่มเติม

- ▶▶▶ กรณีมี “คดีความ” ที่ไม่อนุญาตให้ท่านเดินทางออกนอกประเทศได้ โปรดทำการตรวจสอบก่อนการจองทัวร์ว่า ท่านสามารถเดินทางออกนอกประเทศได้หรือไม่ ถ้าไม่สามารถเดินทางได้ ซึ่งเป็นที่อยู่เหนือการควบคุมของบริษัท ทางบริษัทจะขอไม่รับผิดชอบใดๆ ทั้งสิ้น
- ▶▶▶ กรณี “หญิงตั้งครรภ์” ท่านจะต้องมีใบรับรองแพทย์ ระบุชัดเจนว่าสามารถเดินทางออกนอกประเทศได้ รวมถึงรายละเอียดอายุครรภ์ที่ชัดเจน สิ่งที่อยู่เหนือการควบคุมของบริษัท ทางบริษัทจะขอไม่รับผิดชอบใดๆ ทั้งสิ้น





แสกน ตัวอย่างส่งเอกสาร หน้าพาสปอร์ต + รูป คู่กัน 1 ไฟล์ PDF

**ต้องเป็นไฟล์แนบแสกนมาเท่านั้นเพื่อป้องกันมิให้เกิดการ
ผิดพลาดในการยื่นวีซ่า**

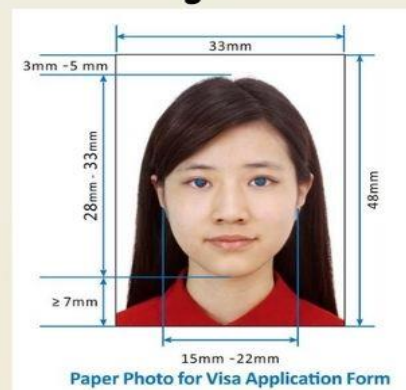


VISA GROUP จีนเฉิงตู

ตัวอย่างรูปถ่าย

1. รูปถ่าย 2 นิ้ว 1 ใน พื้นหลังสีขาวเท่านั้น
2. **ไม่ใช่** เสื้อสีขาว
3. **ไม่ใช่** เครื่องประดับ
4. **ไม่ใช่** คอนแทคเลนส์
5. ต้องเห็นใบหู
6. ต้องเห็นหน้าผาก ห้ามปกคลุมบริเวณหน้าผาก
7. ต้องเป็นรูปถ่ายไม่เกิน 6 เดือน หรือปัจจุบันเท่านั้น

ขนาดรูปถ่าย



Paper Photo for Visa Application Form



รายละเอียดการชำระค่าบริการ



ธนาคารสกรไทย
เลขบัญชี 136-2-59606-4
ชื่อบัญชี บริษัท บีทูซี ทราเวล จำกัด

หากเป็นบัญชีอื่นที่ไม่ใช่ชื่อ บริษัท ทางบริษัทจะไม่รับผิดชอบทุกกรณี



ธนาคารไทยพาณิชย์
เลขบัญชี 120-2-42387-2
ชื่อบัญชี นายประทีป โควิสุทธิ์



ธนาคารสกรไทย
เลขบัญชี 683-2-13354-8
ชื่อบัญชี นายประทีป โควิสุทธิ์



ธนาคารกรุงเทพ
เลขบัญชี 053-7-01842-6
ชื่อบัญชี นายประทีป โควิสุทธิ์

หากเป็นบัญชีอื่นที่ไม่ใช่ชื่อ นายประทีป โควิสุทธิ์ ทางบริษัทจะไม่รับผิดชอบทุกกรณี