



ที่สุด...ของประสบการณ์เดินทาง

MYANMAR

สิริียม - ย่างกุ้ง

ราคาเริ่มต้น **7,337**

#อัมบุณ

2D 1N

เดินทาง มี.ค. - เม.ย. 68

myanmar national airlines

- เจดีย์เยลพญา • เจดีย์จีคำ • วัดอินตูปิราภัส • เจดีย์ชเวดากอง • ซอพรเทพกินใจ
- เทพกระซิบ • พระนอนตาหวาน • พระเจ้าจันทิย์ • ตลาดสก๊อต • วัดบารมี

วันที่เดินทาง	ราคา	พักเดี่ยว	สายการบิน	จำนวน
08-09 มี.ค. 68 (ส-อา)	7,337	2,000	UB	20
15-16 มี.ค. 68 (ส-อา)	7,337	2,000	UB	20
22-23 มี.ค. 68 (ส-อา)	7,337	2,000	UB	20
29-30 มี.ค. 68 (ส-อา)	7,337	2,000	UB	20
05-06 เม.ย. 68 (ส-อา)	7,337	2,000	UB	20
12-13 เม.ย. 68 (สงกรานต์)	9,339	3,000	UB	20
19-20 เม.ย. 68 (ส-อา)	7,337	2,000	UB	20
26-27 เม.ย. 68 (ส-อา)	7,337	2,000	UB	20

หมายเหตุ INF - 2 ชม ชำระเพิ่ม 2,000 บาท
ราคานี้ไม่รวมค่าทิปมัคคุเทศก์, คนขับรถ 2,000 บาท/ท่าน ทารก เด็ก ผู้ใหญ่ เก็บราคาทิปเท่ากัน



สีเรียม - ย่างกุ้ง 2 วัน 1 คืน



สายมู สุดปัง ไหว้พระขอพร

HIGHLIGHT มหาเจดีย์ชเวดากอง 1 ใน 5 มหาบูชาสถานอันศักดิ์สิทธิ์ คู่บ้านคูเมืองของชาวพม่า ขอพรนัดไบโยยี "เทพทันใจ+เทพกระซิบ" ชม พระนอนดากหวาน สวยงามที่สุดในพม่า เจดีย์ศักดิ์สิทธิ์ของชาวสีเรียม "เจดีย์กลางน้ำเยเลพญา"

เที่ยวบินขาไป		เที่ยวบินขากลับ	
Flight UB020 From BKK To RGN Departure Time 10:40 BKK Arrival Time 11:35 RGN		Flight UB017 From RGN To BKK Departure Time 17:25 RGN Arrival Time 19:20 BKK	





คำแนะนำ

ควรเดินทางมาถึงสนามบินเพื่อทำการเช็คอินก่อนขึ้นเครื่อง
ประมาณ 2.30-3.30 ชม. เพื่อหลีกเลี่ยงสถานการณ์ฉุกเฉินที่อาจเกิดขึ้น
เช่น การจราจรที่คับคั่ง, สภาพอากาศและอื่นๆ

โดยมีตัวแทนบริษัท(หัวหน้าทัวร์)เป็นผู้พิจารณา
และบริหารเวลาอย่างเหมาะสม

บริษัทขอสงวนสิทธิ์คืนเงินทุกกรณีหากลูกค้า
ไม่สามารถขึ้นเครื่อง-กลับ ตามวันและเวลา
เที่ยวบินที่ระบุในรายการทัวร์.



*ท่านใดมีไฟล์การบินภายในประเทศต่อ โปรดแจ้งให้บริษัทฯทราบในวันจองทัวร์ ทั้งนี้เพื่อประโยชน์ของตัวท่านเอง



**** สำคัญมาก ****
กรุณานำหนังสือเดินทาง
มาในวันเดินทาง

ทางบริษัทไม่สามารถ
รับผิดชอบได้ในกรณีที่ท่านลืม
นำหนังสือเดินทางมาหรือนำ
หนังสือเดินทางมาผิดเล่มหรือ
สูญหาย





คณะพร้อมกันที่สนามบินสุวรรณภูมิเวลา 07.30 น.

ท่าอากาศยานสุวรรณภูมิ SUVARNABHUMI AIRPORT

พร้อมกันที่สนามบินสุวรรณภูมิ / เที่ยวบินขาออกชั้น 4 ประตู 10

เดินทางโดยสายการบิน MYANMAR (UB) เที่ยวบิน UB020

**เนื่องจากตัวเครื่องบินของคณะเป็นตัวกรู๊ปรระบบ Random อาจไม่สามารถเลือกที่นั่งได้
อาจจะไม่ได้ที่นั่งติดกัน และไม่สามารถเลือกช่วงที่นั่งบนเครื่องบินได้
ซึ่งเป็นไปตามเงื่อนไขของสายการบิน**





วันแรก กรุงเทพฯ – เมืองย่างกุ้ง – สิเรียม – เจดีย์เยเลพญา - เจดีย์ไฉ่เค้า - วัดสินธุพิราศ์ - ย่างกุ้ง - พระมหาเจดีย์ชเวดากอง

07.30 น. คณะพร้อมกัน ณ **สนามบินสุวรรณภูมิ** อาคารผู้โดยสารขาออกระหว่างประเทศ ชั้น 4 สายการบิน เมียนมาร์ เนชั่นแนล แอร์ไลน์ (UB) ซึ่งมีเจ้าหน้าที่บริษัทฯ คอยอำนวยความสะดวกเรื่องสัมภาระและเอกสารการเดินทาง

10.40 น. ออกเดินทางสู่ **เมืองย่างกุ้ง** โดยสายการบิน เมียนมาร์ เนชั่นแนลแอร์ไลน์ **เที่ยวบินที่ UB 020**

11.35 น. ถึง**สนามบินย่างกุ้ง**ผ่านการตรวจคนเข้าเมืองและด่านศุลกากร (**เวลาท้องถิ่นที่เมียนมาร์ ช้ากว่าประเทศไทย 30 นาที**) จากนั้นนำท่านเดินทางสู่ **สิเรียม** เป็นเมืองเล็ก ๆ ตั้งอยู่ตรงจุดบรรจบของแม่น้ำหงสาและแม่น้ำย่างกุ้ง มีวัดเยเลพญา ซึ่งเป็นวัดสำคัญที่ชาวพม่านิยมมาไหว้พระขอพรทำธุรกิจทางการค้า (**ใช้เวลาในการเดินทางประมาณ 45 นาที**)

เที่ยง
บ่าย

๑๒ รับประทานอาหารกลางวัน ณ ร้านอาหาร

นำท่านเดินทางสู่ **เจดีย์เยเลพญา** หรือ เจดีย์กลางน้ำ ตามตำนานเล่าว่า เจดีย์แห่งนี้สร้างในสมัยมอญเรืองอำนาจ เมื่อราวพันกว่าปีก่อน โดยมีคหบดีชาวมอญเป็นผู้สร้างและยังได้ตั้งจิตอธิษฐานว่า ถ้าน้ำท่วมก็ขออย่าให้ท่วมองค์พระเจดีย์ ถ้ามีผู้คนมากราบไหว้จำนวนมากเท่าไรก็ขอให้ไม่มีวันเต็มล้นพื้นที่ เพราะเจดีย์แห่งนี้สร้างบนเกาะมีสภาพเป็นเพียงเกาะเล็กๆกลางแม่น้ำกว้างใหญ่เท่านั้น และเจดีย์แห่งนี้ขึ้นชื่อในเรื่อง ไหว้พระขอพรทำธุรกิจทางการค้า จากนั้นเดินทางไปยัง **เจดีย์ไฉ่เค้า** เป็นเจดีย์เก่าแก่ อีกแห่งหนึ่ง และเป็นเจดีย์คู่บ้านคู่เมืองสิเรียม สร้างโดยกษัตริย์รัฐมอญที่เมืองสะเทิม มาสร้างเจดีย์ที่เนินเขาชื่อว่าไลโปะกง โดยเนินเขาแห่งนี้มีถ้ำอยู่ตื้นหนึ่งชื่อว่า คอลากะ หรือ เคาะละ อาศัยปฎักภิกษาอยู่บริเวณเนินเขา เดิมเจดีย์แห่งนี้มีชื่อตามภาษามอญว่าไฉ่เคาะละ ต่อมาเพี้ยนเป็นภาษาเมียนมาร์ว่า ไฉ่เค้า โดยวัดแห่งนี้ภายในเจดีย์ไฉ่เค้าจะมีสิ่งศักดิ์สิทธิ์ที่ผู้คนนิยมเข้าไปกราบไหว้บูชา นั่นก็คือพระเศียรของพระพุทธเจ้า 6 เส้นที่บรรจุอยู่ด้านในขององค์เจดีย์ ส่วนใหญ่จะมากกราบไหว้เพื่อความเป็นสิริมงคล หากใครที่อยากจะมาขอพรนั้น จะต้องมากราบขอพระกบองค์เทพทันใจที่อยู่ในบริเวณเดียวกัน ซึ่งมีชื่อชื่อว่า "ตันลยินไฉ่เค้าโบโบจี"



จากนั้นนำท่านสู่ **วัดสินธุพิราศ์** เป็นวัดฮินดูที่มีอายุมากกว่า 160 ปี ซึ่งเป็นวัดที่มีอายุเก่าแก่ของชาวอินเดียที่นับถือศาสนาฮินดู สร้างขึ้นเมื่อประมาณปี คศ.1861 โดยชาวอินเดียที่นับถือศาสนาฮินดูบริเวณนี้ ซึ่งเป็นชาวอินเดียที่ถูกตอนเข้ามาสมัยอังกฤษปกครองเมียนมา



จากนั้นนำท่านนมัสการ **พระมหาเจดีย์ชเวดากอง** เจดีย์ทองแห่งเมืองดากอง หรือ ตะเกิง (ชื่อเดิมของเมืองย่างกุ้ง) แห่งลุ่มน้ำอิระวดี เจดีย์ทองคำคู่บ้านคู่เมืองประเทศพม่าอายุกว่าสองพันห้าร้อยกว่าปี มหาเจดีย์ที่ใหญ่ที่สุดของประเทศพม่า มีความสูงถึง 326 ฟุต สร้างโดยพระเจ้าโอะกะลาปะ เมื่อกว่า 2,000 ปีก่อน มหาเจดีย์ชเวดากองมีทองคำโอบหุ้มอยู่เป็นน้ำหนักถึง 1100 กิโลกรัม ยอดฉัตรประดับประดาด้วยเพชรพลอยอัญมณีล้ำค่า กว่า 5,548 เม็ด รวมถึงทับทิมขนาดเท่าไข่ไก่บนยอดองค์พระเจดีย์ชเวดากองเป็นลานกว้างรองรับแรงศรัทธาของ



พุทธศาสนิกชนได้จำนวนมาก บริเวณทางขึ้นทั้งสี่ทิศจะมีวิหารโถงสร้างด้วยเครื่องไม้หลังคาทรงปราสาทปิดทองสองขาดประดับกระจกทั้งหลัง ภายในประดิษฐานพระประธานสำหรับให้ประชาชนมากราบไหว้บูชา เพราะชาวมอญและชาวพม่าถือการกราบไหว้บูชาเจดีย์ชเวดากองเป็นนิตย์ จะนำมาซึ่งบุญกุศลอันเป็นหนทางสู่การหลุดพ้นทุกข์โศกโรคภัยทั้งมวล บ้างนั่งทำสมาธิเจริญสติภาวนานับลูกประคำ และบ้างเดินประทักษิณรอบองค์เจดีย์ จากนั้นให้ท่านชมแสงของอัญมณีที่ประดับบนยอดฉัตรโดยจุดชมแต่ละจุดท่านจะได้เห็นแสงสีต่างกันออกไป เช่น สีเหลือง, สีน้ำเงิน, สีส้ม, สีแดง เป็นต้น **สถานที่สำคัญของพระมหาเจดีย์ชเวดากอง คือ ลานอธิษฐาน จุดขึ้นเรือนงมาขอพรก่อนออกกรบ ท่านสามารถนำดอกไม้ธูปเทียน ไปไหว้ เพื่อขอพรจากองค์เจดีย์ชเวดากอง ณ ลานอธิษฐานเพื่อเสริมสร้างบารมีและสิริมงคล นอกจากนี้รอบองค์เจดีย์ยังมีพระประจำวันเกิดประดิษฐานทั้งแปดทิศรวม 8 องค์ หากใครเกิดวันไหนก็ให้ไปสรงน้ำพระประจำวันเกิดตน จะเป็นสิริมงคลแก่ชีวิต**

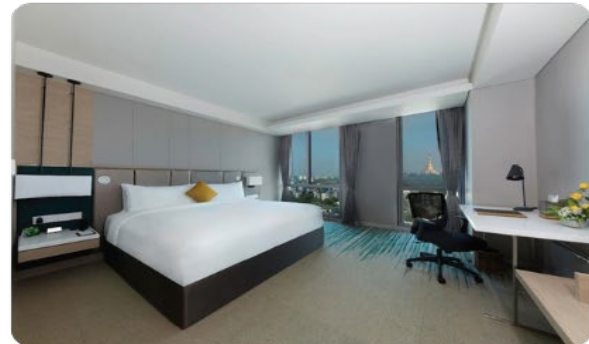
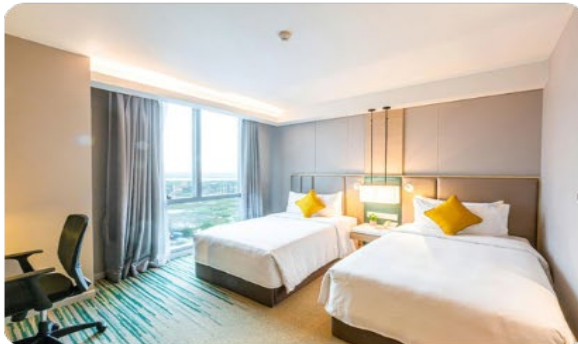
วันเกิด	อาทิตย์	จันทร์	อังคาร	พุธ	พฤหัสบดี	ศุกร์	เสาร์
สัตว์สัญลักษณ์	ครุฑ	เสือ	สิงห์	ช้างมิงา	ช้างไม่มีงา	หนูหางยาว	พญานาค



ค่า

๓๑ รับประทานอาหารค่ำ ณ ภัตตาคาร

๓๒ ที่พักคืนนี้ Zealax Hotel (or) Grand Empire Hotel 5ดาว หรือเทียบเท่า





วันที่สอง เจดีย์โบตตะดาว – เทพหินใจ - เทพกระซิบ - พระนอนดาหวาน - พระเจ้างาหัดยี - ตลาดสก๊อต - วัดบารมี กรุงเทพฯ

เช้า

๓๑ รับประทานอาหารเช้า ณ ห้องอาหารโรงแรม

นำท่าน **เจดีย์โบตตะดาว** หมายถึง "ทวาร1,000นาย" เจดีย์แห่งนี้เคยบรรจุพระเกศาธาตุของพระพุทธเจ้า ก่อนที่จะเชิญประดิษฐาน ณ เจดีย์ชเวดากอง ซึ่งถูกค้นพบ จากการที่ถูกระเบิดของฝ่ายสัมพันธมิตรลงกลางเจดีย์ ซึ่งภายในเจดีย์แห่งนี้สวยงามตกแต่งด้วยสีทองอร่าม ประดิษฐานพระพุทธรูปทองคำ ปางมารวิชัยที่สวยงาม ซึ่งจุดเด่นที่ทำให้วัดแห่งนี้เป็นที่รู้จักอย่างกว้างขวางคือ **"รูปปั้นเทพหินใจ"** หรือ นัตโบบิโยยี เป็นที่สักการะยอดนิยม และเป็นที่ยึดถืออย่างมากของชาวมอญ และพม่าในย่างกุ้ง เชื่อว่าหากอธิษฐานขอพรสิ่งใดแล้วจะได้ตามขอ สมปรารถนาทันใจเลยทีเดียว สมควรแก่เวลาน่าท่านขอพรจาก **"เทพกระซิบ"** หรือ เมียะนานหน่วย" ประทับอยู่ฝั่งตรงข้ามกับเจดีย์โบตตะดาว เทพกระซิบเป็นธิดาของพญานาคที่มีความศรัทธาต่อพระพุทธศาสนา เชื่อกันว่าถ้ากระซิบขออะไรแล้วจะสมหวัง



เจดีย์โบตตะดาว



นัตโบบิโยยี หรือ เทพหินใจ



เทพกระซิบ หรือ เมียะนานหน่วย

เที่ยง

๓๑ รับประทานอาหารกลางวัน ณ ร้านอาหาร (ชาบูพรีเมียม)





บาย

นำท่านนมัสการ **พระนอนตาหวาน** วัดเจาทัดลี พระพุทธไสยาสน์เจาทัตยี หรือพระดาหวาน เป็นพระนอนปางพุทธไสยาสน์องค์ใหญ่ มีความยาวกว่า 70 เมตร เป็นพระนอนที่ใหญ่ที่สุดและมีความงดงามที่สุดของประเทศพม่า ทั้งพระพักตร์และขนตาที่งดงาม ดวงตาของท่านเป็นแก้ว สัมผัสได้จากต่างประเทศ โดยเฉพาะรวมไปถึงพระจีวรที่มีความประณีตวิจิตรและเมื่อเดินมายังปลายสุดพระบาทของพระนอนองค์นี้ ตรงที่พระบาทมีภาพวาดเป็นมิ่งมงคลสูงสุด เพราะประกอบด้วยลายลักษณะธรรมจักร ในบริเวณใจกลางฝ่าพระบาทและล้อมด้วย รูปมงคล 108 ประการ



พระนอนตาหวาน



พระพักตร์และขนตาที่งดงาม

จากนั้นนำท่านสู่ **วัดพระเจดีย์พระเจ้ากัณฑ์** นำท่านนมัสการพระประธานในวัด ซึ่งเป็นพระพุทธรูปนั่งปางมารวิชัยสีขาว ทรงเครื่องแบบพม่า มีขนาดสูงใหญ่มากฯ ประดิษฐานอยู่ในวิหารที่มองจากด้านนอกจะเห็นหลังคาข้างบนคล้ายเจดีย์ทรงสี่เหลี่ยมขาวพม่าศรัทธา พระพุทธรูปองค์นี้อย่างมาก ในแต่ละวันจะเห็นคนมานั่ง ทำสมาธิด้านหน้าองค์พระ คนที่มา ที่วัดนี้ส่วนมากจะเป็นชาวพม่าหรือชาวไทยใหญ่ และคนที่เดินทางมาจากรัฐฉาน วัดพระเจดีย์พระเจ้ากัณฑ์ เวลาออกเสียงจะได้ยินชาวพม่าออกเสียงเร็วๆ คล้ายๆ คำว่างาทะจี



หลวงพ่อหยกทัตยี วัดพระเจดีย์พระเจ้ากัณฑ์

จากนั้นนำท่านช้อปปิ้ง สินค้าของฝากที่ **ตลาดสก๊อต** หรือเรียกอีกอย่างว่า ตลาดโบ-ยก อองซาน เป็นตลาดสำคัญของเมืองย่างกุ้ง โดยของขึ้นชื่อที่ตลาดแห่งนี้คือ "หยกพม่า" ซึ่งได้รับความนิยมจากนักท่องเที่ยวเป็นอย่างมาก นอกจากนี้ยังเป็นตลาดที่มีสินค้าหลากหลายชนิดให้เลือกซื้อ ทั้งข้าวของเครื่องใช้ ของฝากของที่ระลึก เสื้อผ้า ไปจนถึงอาหาร



ตลาดสก๊อต หรือ ตลาดโบโจ๊กอองซาน



ตลาดสก๊อต หรือ ตลาดโบโจ๊กอองซาน



นำท่านสู่ **วัดเทนตองโตติก** หรือที่เรียกกันทั่วไปว่า **วัดบารมี** อยู่ที่เมืองย่างกุ้ง ประเทศพม่า วัดนี้มีชื่อเสียงโด่งดังในเรื่องพระเกศาธาตุของพระพุทธเจ้า ซึ่งมีความอัศจรรย์ตรงที่สามารถเคลื่อนไหวได้ และยังมีพิพิธภัณฑ์พุทธธรรมพระธาตุของสาวกพระพุทธเจ้า เช่น พระโมคคัลลา พระสีวลี พระสารีบุตร พระพากลเถระ ที่ต้องมาขอพรในเรื่องโชคกลางหรือธุรกิจการค้า แนะนำมาขอที่วัดแห่งนี้ได้เช่นกัน ซึ่งปัจจุบันมีนักธุรกิจและนักการเมืองที่มีชื่อเสียงเดินทางมาทำพิธีขอพรกันมากมาย ได้เวลาอันสมควรนำท่านเดินทางสู่สนามบิน



วัดบารมี หรือ วัดเทนตองโตติก

- 17.25 น. เดินทางกลับ กรุงเทพฯ
โดยสายการบิน **เมียร์มาร์เนชั่นแนลแอร์ไลน์** โดยเที่ยวบินที่ **UB 017**
- 19.20 น. ถึง สนามบินสุวรรณภูมิ กรุงเทพฯ โดยสวัสดิภาพ และประทับใจ

ท่านใดมีไฟลท์บินภายในประเทศต่อ โปรดแจ้งให้บริษัทฯทราบในวันจองทัวร์ ทั้งนี้เพื่อประโยชน์ของตัวท่านเอง

บริษัทขอสงวนสิทธิ์ : รายการทัวร์ท่องเที่ยวสามารถเปลี่ยนแปลงหรือยกเลิกรายการตามความเหมาะสมเนื่องจากสภาวะอากาศ, การจราจร, การเมือง, สายการบิน, ขั้นตอนการตรวจคนเข้าเมืองของแต่ละประเทศหรือกรณีอื่นๆโดยมีต้องแจ้งให้ทราบล่วงหน้าโดยมีตัวแทนบริษัท(มัคคุเทศก์, หัวหน้าทัวร์, คนขับรถของแต่ละประเทศ)เป็นผู้บริหารเวลาปรับเปลี่ยนตามความเหมาะสม ทั้งนี้ขึ้นอยู่กับสภาพการจราจร, การตรวจคนเข้าเมืองหรือสาเหตุอื่นที่ไม่ได้มาจากทางบริษัท โดยทางบริษัทจะคำนึงถึงความปลอดภัยและประโยชน์ของผู้เดินทางเป็นสำคัญ ...กรุณาล่วงรายการและเงื่อนไขข้อตกลงอย่างละเอียดก่อนทำการจองทัวร์หรือชำระเงิน. จากนั้นจะถือว่าลูกค้ารับทราบตามข้อกำหนดของบริษัทหากเกิดความเสียหายใดๆขึ้น และขอสงวนสิทธิ์ไม่รับผิดชอบกรณีมีตัวเครื่องบินภายในประเทศเนื่องจากเหตุไฟลท์บินตามรายการถูกยกเลิกหรือสาเหตุอื่นเนื่องจากสภาวะอากาศ, การจราจร, การเมืองจากสายการบิน ทางบริษัทจะไม่รับผิดชอบทุกกรณี.



อัตราค่าบริการนี้รวม



ค่าตัวเครื่องบินไป-กลับ
 ภาษีสนามบิน, ภาษีน้ำมัน



น้ำหนักกระเป๋าโหลด
 ใต้ท้องเครื่อง 30 กิโลกรัม



ค่ารถที่บริษัทจัดเตรียม



ค่าห้องพักในโรงแรมที่ระบุ
 หรือเทียบเท่า (2-3 ท่าน/ห้อง)



ค่าธรรมเนียมเข้าชม
 สถานที่ต่างๆ ตามที่ระบุ



ค่าอาหารตามที่ระบุ
 ในรายการ



ค่ามีคฤเทศก์ท้องถิ่น หัวหน้าทัวร์
 ตลอดการเดินทาง



ประกันอุบัติเหตุการเดินทางเกี่ยว
 วงประกันท่านละ: 5 แสน ถึง 1 ล้านบาท



น้ำดื่ม 1 ขวด
 วันละ: ต่อท่าน

อัตราค่าบริการไม่รวม



ค่าใช้จ่ายส่วนตัว
 ของผู้เดินทาง



ค่าหนังสือเดินทาง
 และค่าใช้จ่ายอื่นๆ



ค่าคัดกรองตรวจหาเชื้อ
 RT-PCR หรือ ATK



ค่าธรรมเนียมกรณีกระเป๋า
 มีน้ำหนักเกินกว่ากำหนด



ค่าภาษีน้ำมัน ที่สายการบิน
 เรียกเก็บเพิ่มภายหลังออกตัว



ค่าทิปไกด์และคนขับรถท้องถิ่น
 2,000 บาท/ท่าน/ทริป



ค่าภาษีมูลค่าเพิ่ม 7%
 และภาษีหัก ณ ที่จ่าย 3%



ไม่รวมค่าวีซ่า กรณีที่
 ต้องขอวีซ่าท่องเที่ยว



พาสปอร์ตต่างชาติเพิ่ม 2,000/ท่าน
 ราคาเด็กไม่ถึง 2 ขวบเพิ่ม 2,000 บาท



เดินทางขั้นต่ำ 10 ท่าน หากต่ำกว่ากำหนด กรุ๊ปจะไม่สามารถเดินทางได้ หากผู้เดินทางทุกท่านยินดีที่จะชำระค่าบริการเพิ่มเพื่อให้คณะเดินทางได้ ทางเรายินดีที่จะประสานงานในการเดินทางตามประสงค์ให้ท่านต่อไป ทางบริษัทขอสงวนสิทธิ์ในการดออกเดินทางและเลื่อนการเดินทางไปในวันอื่นต่อไป โดยทางบริษัทฯจะแจ้งให้ท่านทราบล่วงหน้า

เงื่อนไขการจอง และ ชำระเงิน

- ▶▶▶ กรุณาชำระค่าบริการเต็มจำนวน เพื่อรักษาสิทธิในการสำรองที่นั่งในเดินทาง
- ▶▶▶ หากไม่ชำระค่าบริการตามกำหนด ขออนุญาตตัดที่นั่งให้ลูกค้าท่านอื่นที่รออยู่
- ▶▶▶ หากชำระไม่ครบตามจำนวน บริษัทฯ ถือว่าท่านยกเลิกการเดินทางโดยอัตโนมัติ
- ▶▶▶ หากชำระเงินแล้ว โปรดส่งหลักฐานการโอนเงินมาให้เจ้าหน้าที่ทางอีเมลล์
- ▶▶▶ ส่งรายชื่อสำรองที่นั่ง ผู้เดินทางต้องส่งสำเนาหนังสือเดินทาง(Passport) โดยเซ็นต์ชื่อพร้อมยืนยันยืนยันว่าต้องการเดินทางท่องเที่ยวทวีปใด,วันที่ใด ไปกับใครบ้าง,เบอร์โทร
- ▶▶▶ หากไม่ส่งสำเนาหนังสือเดินทาง(Passport) มาให้ทางบริษัทฯ ขอสงวนสิทธิ์ไม่รับผิดชอบค่าเสียหายอันเกิดจากความผิดพลาดจากการสะกดชื่อ-นามสกุล และอื่นๆ เพื่อใช้ในการจองตั๋วเครื่องบินทั้งสิ้น

*****โปรดตรวจสอบ Passport จะต้องมียุคคงเหลือ ณ วันเดินทางมากกว่า 6 เดือนขึ้นไป และเหลือหน้ากระดาษอย่างต่ำ 2 หน้า และไม่ฉีกขาดหรือชำรุด*****

เงื่อนไขยกเลิกการจอง

เนื่องจากเป็นราคาตั๋วเครื่องบิน Promotion เมื่อชำระเงินค่าจองค่าทัวร์แล้ว ไม่สามารถยกเลิก เลื่อน ขอคืนเงินได้ทุกกรณีและกรณีที่กองตรวจคนเข้าเมืองถึงกรุงเทพฯ และในต่างประเทศ ปฏิเสธมิให้เดินทางออก หรือ เข้าประเทศที่ระบุไว้ในรายการเดินทาง บริษัทฯ ขอสงวนสิทธิ์ที่จะไม่คืนค่าทัวร์ไม่ว่ากรณีใดๆ รวมถึง เมื่อท่านออกเดินทางไปกับคณะแล้ว





✈️ เจ็อนไซและข้อกำหนดอื่นๆ ✈️

➤➤➤ ทิวรันี้สำหรับผู้มีวัตถุประสงค์เพื่อการท่องเที่ยว

- **กรณีลูกค้าไม่ไปตามโปรแกรม และขอแยกตัวออกจากคณะ ทางบริษัทฯ ไม่สามารถคืนค่าใช้จ่ายใดๆ แก่ท่านได้ และทางบริษัทฯ จะไม่รับผิดชอบหากเกิดเหตุการณ์ไม่คาดฝันกับท่าน**
- **กรณีลูกค้าไม่ลงร้านของรัฐบาล บริษัทขอสงวนสิทธิ์เก็บ 3,500 บาท/ท่าน โดยถือว่าท่านรับทราบและยอมรับเจ็อนไซ**

➤➤➤ ทิวรันี้เป็นทิวรัแบบเหมาจ่ายแล้วทั้งหมด หากท่านไม่ได้ร่วมเดินทางหรือใช้บริการตามที่ระบุไว้ในรายการหรือถูกปฏิเสธการเข้า-ออกเมืองด้วยเหตุผลใดๆ ทางบริษัทฯ จะไม่คืนเงินค่าบริการไม่ว่าบางส่วนหรือทั้งหมดและอาจมีค่าใช้จ่ายเพิ่มเติมขึ้นตามมาเป็นบางกรณี ทางบริษัทฯ ขอสงวนสิทธิ์ในการเรียกเก็บค่าใช้จ่ายที่เกิดขึ้นจริงทั้งหมดกับผู้เดินทาง กรณีที่เกิดเหตุการณ์นี้ขึ้นไม่ว่ากรณีใดก็ตาม

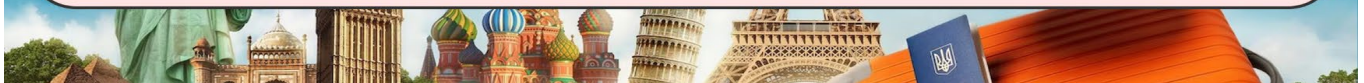
➤➤➤ ทางบริษัทฯ ขอสงวนสิทธิ์ในการยกเลิกการเดินทางกรณีที่มีนักท่องเที่ยวร่วมเดินทางน้อยกว่า 9 ท่าน โดยจะแจ้งให้กับนักท่องเที่ยวหรือเอเจนซี่ที่ทราบล่วงหน้าอย่างน้อย 7 วันก่อนการเดินทาง สำหรับประเทศที่ไม่มีวีซ่าอย่างน้อย 10 วันก่อนการเดินทางแต่หากทางนักท่องเที่ยวถูกท่านยืนยันที่จะชำระค่าบริการเพิ่มจากการที่มีนักท่องเที่ยวร่วมเดินทางน้อยกว่าที่ทางบริษัทฯ กำหนดเพื่อให้ท่านเดินทางได้ ทางเรายินดีที่จะให้บริการต่อไป

➤➤➤ ทางบริษัทฯ ขอสงวนสิทธิ์ไม่รับผิดชอบค่าเสียหายจากความผิดพลาดในการสะกดชื่อ นามสกุล คำนำหน้าชื่อ เลขที่หนังสือเดินทาง และอื่นๆ เพื่อใช้ในการจองตั๋วเครื่องบิน ในกรณีที่นักท่องเที่ยวหรือเอเจนซี่มิได้ส่งหนังสือเดินทางให้กับทางบริษัทฯ พร้อมการชำระเงิน

➤➤➤ ทางบริษัทฯ ขอสงวนสิทธิ์ในการเปลี่ยนแปลงรายการการเดินทางตามความเหมาะสม เพื่อให้สอดคล้องกับสถานการณ์ ภูมิอากาศ และเวลา ณ วันที่เดินทางจริงของประเทศที่เดินทาง ทั้งนี้ บริษัทจะคำนึงถึงความปลอดภัยของนักท่องเที่ยวส่วนใหญ่เป็นสำคัญ

➤➤➤ ทางบริษัทฯ ขอสงวนสิทธิ์ไม่รับผิดชอบใดๆ ต่อความเสียหายหรือค่าใช้จ่ายใดๆ ที่เพิ่มขึ้นของนักท่องเที่ยวที่มีได้เกิดจากความผิดของทางบริษัทฯ เช่น ภัยธรรมชาติ การจลาจล การนัดหยุดงาน การปฏิวัติ อุบัติเหตุ ความเจ็บป่วย ความสูญหายหรือเสียหายของสัมภาระ ความล่าช้า เปลี่ยนแปลง หรือการบริการของสายการบิน เหตุสุดวิสัยอื่น เป็นต้น เนื่องจากอยู่นอกเหนือการควบคุม

บริษัทฯ ขอสงวนสิทธิ์ : รายการทิวรัท่องเที่ยวสามารถเปลี่ยนแปลงหรือยกเลิกรายการตามความเหมาะสมอันเนื่องจากสภาวะอากาศ การจลาจล, การเมือง, สายการบิน, ขั้นตอนการตรวจคนเข้าเมืองของแต่ละประเทศหรือกรณีอื่นๆ โดยมีต้องแจ้งให้ทราบล่วงหน้าโดยมีตัวแทนบริษัท (มัคคุเทศก์, หัวหน้าทิวรั, คนขับรถของแต่ละประเทศ) เป็นผู้ริหารเวลาปรับเปลี่ยนตามความเหมาะสม ทั้งนี้ขึ้นอยู่กับสภาพการจลาจล, การตรวจคนเข้าเมืองหรือสาเหตุอื่นที่ไม่ได้มาจากทางบริษัทฯ โดยทางบริษัทฯ จะคำนึงถึงความปลอดภัยและประโยชน์ของผู้เดินทางเป็นสำคัญ... กรุณาอ่านรายการและเจ็อนไซข้อตกลงอย่างละเอียดก่อนทำการจองทิวรัหรือชำระเงิน จากนั้นจะถือว่าลูกค้ารับทราบตามข้อกำหนดของบริษัทหากเกิดความเสียหายใดๆ ขึ้น และขอสงวนสิทธิ์ไม่รับผิดชอบต่อกรณีมีตัวเครื่องบินภายในประเทศเนื่องจากเหตุไฟลท์บินตามรายการถูกยกเลิกหรือสาเหตุอื่นเนื่องจากสภาวะอากาศ, การจลาจล, การเมืองจากสายการบิน ทางบริษัทฯ จะไม่รับผิดชอบทุกกรณี.





✈️ เจ็อนไขและข้อกำหนดอื่นๆ ✈️

- ▶▶▶ อัตราค่าบริการนี้คำนวณจากอัตราแลกเปลี่ยนเงินตราต่างประเทศ ณ วันที่ทางบริษัทเสนอราคา ดังนั้นทางบริษัทขอสงวนสิทธิ์ในการปรับราคาค่าบริการเพิ่มขึ้น ในกรณีที่มีการเปลี่ยนแปลงอัตราแลกเปลี่ยนเงินตราต่างประเทศ ค่าตัวเครื่องบิน ค่าภาษีเชื้อเพลิง ค่าประกันภัยสายการบิน การเปลี่ยนแปลงเที่ยวบินฯลฯ
- ▶▶▶ มัคคุเทศก์ พนักงาน หรือตัวแทนของทางบริษัท ไม่มีอำนาจในการให้คำสัญญาใดๆ แก่บริษัท เว้นแต่มีเอกสารลงนามโดยผู้มีอำนาจของบริษัทกำกับเท่านั้น
- ▶▶▶ กรณีลูกค้าที่จองเฉพาะทัวร์ไม่รวมบัตรโดยสารเครื่องบิน (จอยแลนด์ทัวร์ หรือ ชื่อตั๋วเครื่องบินแยกเอง) ในวันเริ่มทัวร์ (วันที่หนึ่ง) ท่านจำเป็นต้องมารอคณะท่านั้น ทางบริษัทไม่สามารถให้คณะรอท่านได้ไม่ว่ากรณีใดก็ตาม กรณีที่ไฟล์ทของท่านมาถึงช้ากว่าคณะ และยืนยันเดินทางท่านจำเป็นต้องเดินทางตามคณะไปยังเมือง หรือ สถานที่ท่องเที่ยวที่คณะอยู่ในเวลานั้นๆ กรณีนี้จะมีค่าใช้จ่ายเพิ่มท่านจำเป็นต้องชำระค่าใช้จ่ายที่ใช้ในการเดินทางด้วยตนเองทั้งหมด ไม่ว่ากรณีใดก็ตามและทางบริษัทขอสงวนสิทธิ์ไม่สามารถชดเชย หรือ ทดแทนหากท่านไม่ได้ท่องเที่ยวเมือง หรือสถานที่ท่องเที่ยวใดสถานที่หนึ่งทุกกรณี เนื่องจากเป็นการชำระแบบเหมาจ่ายกับตัวแทนแล้วทั้งหมด
- ▶▶▶ ทัวร์นี้ขอสงวนสิทธิ์สำหรับผู้เดินทางที่ถือหนังสือเดินทางธรรมดา (หน้าปกสีน้ำตาล/เลือดหมู) เท่านั้น กรณีที่ท่านถือหนังสือเดินทางราชการ (หน้าปกสีน้ำเงิน) หนังสือเดินทางทูต (หน้าปกสีแดงสด) และต้องการเดินทางไปพร้อมคณะ อันมีวัตถุประสงค์เพื่อการท่องเที่ยวโดยไม่มิจดหมายเชิญ หรือเอกสารใดเชื่อมโยงเกี่ยวกับการขออนุญาตใช้หนังสือเดินทางพิเศษอื่นๆ หากไม่ผ่านการอนุมัติของเคาน์เตอร์เช็คอิน ท่านตรวจคนเข้าเมืองทั้งฝั่งประเทศไทย (ต้นทาง) ขาออก และต่างประเทศ (ปลายทาง) ขาเข้า ไม่ว่ากรณีใดก็ตามทางบริษัทขอสงวนสิทธิ์ไม่รับผิดชอบความผิดพลาดที่จะเกิดขึ้นในส่วนนี้ไม่ว่าส่วนใดส่วนหนึ่ง
- ▶▶▶ พาสปอร์ตต่างชาติ ที่ไม่ได้เป็นพาสปอร์ตท่องเที่ยว (พาสปอร์ตสำหรับทำงาน) ไม่สามารถเดินทางไปประเทศที่สามได้
- ▶▶▶ ตั๋วกรุ๊ป ตั๋วไปโรมรัน ไม่สามารถระบุที่นั่งบนเครื่องบินได้





ข้อมูลสำคัญเกี่ยวกับสายการบินที่ท่านควรทราบ

- ▶▶▶ เนื่องจากบัตรโดยสารเป็นแบบหมู่คณะ (ราคาพิเศษ) สายการบินจึงขอสงวนสิทธิ์ในการเลือกที่นั่งบนเครื่องบิน
- ▶▶▶ กรณีที่ท่านเป็นมุสลิม หรือ นับถือศาสนาอิสลาม หรือ แพ้อาหารบางประเภท โปรดระบุมาให้ชัดเจนในขั้นตอนการจอง กรณีที่แจ้งล่วงหน้าก่อนการเดินทางกันหันอาจมีค่าใช้จ่ายเพิ่มเติมเพื่อชำระกับเมนูใหม่ที่ต้องการ
- ▶▶▶ บางสายการบินอาจมีเงื่อนไขเกี่ยวกับการให้บริการอาหารบนเครื่องบินแตกต่างกัน ขอให้ท่านทำความเข้าใจถึงวัฒนธรรมประจำชาติของแต่ละสายการบินที่กำลังให้บริการท่านอยู่
- ▶▶▶ สายการบินอาจมีการงดเสิร์ฟอาหารและเครื่องดื่ม หรือเปลี่ยนแปลงรูปแบบอาหารซึ่งขึ้นอยู่กับสายการบินเป็นผู้กำหนด

ข้อแนะนำก่อนการเดินทาง

- ▶▶▶ กรุณาแยกของเหลว เจล สเปรย์ ที่จะนำติดตัวขึ้นเครื่องบิน ต้องมีขนาดบรรจุภัณฑ์ไม่เกิน 100 มิลลิลิตรต่อชิ้น และรวมกันทุกชิ้นไม่เกิน 1,000 มิลลิลิตร โดยแยกใส่ถุงพลาสติกใสซึ่งมีซีลปิดสนิท และสามารถนำออกมาให้เจ้าหน้าที่ตรวจได้อย่างสะดวก ณ จุดเช็คอิน อนุญาตให้ถือได้ท่านละ 1 ใบเท่านั้น ถ้าสิ่งของดังกล่าวมีขนาดบรรจุภัณฑ์มากกว่าที่กำหนดจะต้องใส่กระเป๋าใบใหญ่และฝากเจ้าหน้าที่โหลดใต้ท้องเครื่องบินเท่านั้น
- ▶▶▶ สิ่งของที่มีลักษณะคล้ายกับอาวุธ เช่น กรรไกรตัดเล็บ มีดพก แหวน อุปกรณ์กีฬาฯ จะต้องใส่กระเป๋าใบใหญ่และฝากเจ้าหน้าที่โหลดใต้ท้องเครื่องบินเท่านั้น
- ▶▶▶ กฎหมายห้ามนำผลิตภัณฑ์ที่ทำมาจากพืช และเนื้อสัตว์ทุกชนิดเข้าประเทศ เช่น พัก ผลไม้สด ไข่ เนื้อสัตว์ ไส้กรอกฯ เพื่อเป็นการป้องกันโรคติดต่อที่จะมาจากสิ่งเหล่านี้ หากเจ้าหน้าที่ตรวจพบ จะต้องเสียค่าปรับในอัตราที่สูงมาก

การจ้องตัวรื้อ ช่วงสถานการณ์ไม่ปกติ โควิด-19

- ▶▶▶ การเดินทางตัวรื้อต่างประเทศและในประเทศไทย ในช่วงสถานการณ์ไม่ปกติของโควิด-19 เนื่องด้วยมาตรการเกี่ยวกับควบคุมโรคโควิด -19 ของแต่ละประเทศมีการเปลี่ยนแปลงตลอดเวลา อาจส่งผลให้สถานที่ที่ท่องเที่ยวบางแห่งปิด รถไฟหยุดบริการ เรือสำราญหยุดบริการ หากเกิดกรณีดังกล่าว บริษัทฯ ขอสงวนสิทธิ์ในการปรับเปลี่ยนโปรแกรมตัวรื้อตามความเหมาะสม โดยไม่แจ้งให้ทราบล่วงหน้า
- ▶▶▶ กรณีลูกค้าป่วยเป็นโควิด -19 ระหว่างตัวรื้อ ลูกค้าต้องรับผิดชอบค่าใช้จ่ายในการตรวจรักษาต่าง ๆ รวมทั้งค่าโรงแรมในการกักตัวด้วยตัวท่านเอง / เนื่องจากตัวรื้อเป็นลักษณะเหมาบริการ บริษัท ฯ ขอสงวนสิทธิ์ในการคืนเงินค่าตัวรื้อ ทั้งนี้บริษัท ฯ จะช่วยประสานงานต่างๆ ให้เรียบร้อย ***ประกันการเดินทาง ของบริษัท ฯ จัดทำให้ จะเป็นประกันอุบัติเหตุในการเดินทางเท่านั้น ไม่รวมประกันสุขภาพ และโรคประจำตัว ไม่รวมค่าโรงแรมในการกักตัว Hotel / Home isolation ไม่รวมถึงค่าใช้จ่ายในการตรวจ Fit to Fly ATK RT-PCR และPCR



รายละเอียดการชำระค่าบริการ



ธนาคารกสิกรไทย
เลขบัญชี 136-2-59606-4
ชื่อบัญชี บริษัท บีทูซี ทราเวล จำกัด

หากเป็นบัญชีอื่นที่ไม่ใช่ชื่อ บริษัท ทางบริษัทจะไม่รับผิดชอบทุกกรณี



ธนาคารไทยพาณิชย์
เลขบัญชี 120-2-42387-2
ชื่อบัญชี นายประทีป โควิสุทธิ์



ธนาคารกสิกรไทย
เลขบัญชี 683-2-13354-8
ชื่อบัญชี นายประทีป โควิสุทธิ์



ธนาคารกรุงเทพ
เลขบัญชี 053-7-01842-6
ชื่อบัญชี นายประทีป โควิสุทธิ์

หากเป็นบัญชีอื่นที่ไม่ใช่ชื่อ นายประทีป โควิสุทธิ์ ทางบริษัทจะไม่รับผิดชอบทุกกรณี