



G8CSX-FD001

บัตร  
รางวัล

# จางเจียเจีย



## เทียนเหมินชาน ล่องทะเลสาบเป่าเฟิ่งหู

### 4 วัน 3 คืน



POP MART



- ช้อปปิ้งสุดมันส์ ณ ถนนคนเดินทองซิงลี่
- เอาใจสายจุ่มกับ CHANGSHA IFC x POPMART
- ชมสองพิพิธภัณฑ์ประวัติศาสตร์จางเจียเจีย และ จิตรกรรมภาพวาดถ้ำ

เริ่มต้น

01-04 มี.ค. 68	9,888	21-24 มี.ค. 68	10,888
08-11 มี.ค. 68	12,888	22-25 มี.ค. 68	10,888
13-16 มี.ค. 68	10,888		

# 9,888





**บินตรงฉางซา จางเจียเจีย เทียนเหมินซาน**  
**ล่องทะเลสาบเป่าเฟิงหู**  
**4 วัน 3 คืน โดย ไทย แอร์เอเชีย (FD)**

DMK •-----• CSX

CSX •-----• DMK

เที่ยวบิน	เวลาออก	เวลาถึง
FD540	18:10	22:10

เที่ยวบิน	เวลาออก	เวลาถึง
FD541	23:25	01.50+1

วัน	โปรแกรมท่องเที่ยว	เช้า	เที่ยง	ค่ำ	ที่พัก
1	กรุงเทพฯ (ดอนเมือง) – ฉางซา (ท่าอากาศยานนานาชาติฉางซา หวงฮั่ว) (FD540 : 18:10 - 22:10)	—	—	✈	TINGBO HOTEL CHANGSHA หรือเทียบเท่าระดับ 4 ดาว ***มาตรฐานประเทศจีน***
2	ฉางซา - จางเจียเจีย - เขาเทียนเหมินซาน (รวมกระเช้าขึ้นลง) - ระเบียบแก้ว - บันไดเลื่อน 999 ชั้น - ถ้ำประตูสวรรค์ <b>OPTIONAL SHOW : โชว์เสน่ห์เซียงซี ท่านละ 400 หยวน</b>	✓	✓	✓	METROPOLO JINJIANG ZHANGJIAJIE หรือเทียบเท่าระดับ 4 ดาว ***มาตรฐานประเทศจีน***
3	ผลิตภัณฑ์สมุนไพรจีน – ล่องเรือทะเลสาบเป่าเฟิงหู – ผลิตภัณฑ์ใบชา – พิพิธภัณฑสถานภาพวาดทราย <b>OPTIONAL TOUR : เซาอวดาร ท่านละ 700 หยวน</b> <b>OPTIONAL TOUR : เมืองโบราณฝูหรงเจิน ท่านละ 500 หยวน</b>	✓	✓	✓	METROPOLO JINJIANG ZHANGJIAJIE หรือเทียบเท่าระดับ 4 ดาว ***มาตรฐานประเทศจีน***
4	ผลิตภัณฑ์อัญมณีหยก – ศูนย์สุขภาพแอนไอออน และผลิตภัณฑ์เครื่องนอxygenพารา - ฉางซา - ถนนคนเดินหวงชิงลู่ - ตึกเวินเทอโฮยว – IFC x POPMART - ฉางซา (ท่าอากาศยานนานาชาติฉางซา หวงฮั่ว) - กรุงเทพฯ (ดอนเมือง) (FD541 : 23:25 - 01:50+1)	✓	✓	✈	





**อัตราค่าบริการและเงื่อนไขรายการท่องเที่ยว**

วันเดินทาง	ผู้ใหญ่ พัก 2-3 ท่าน ท่านละ	ราคาทัวร์เด็ก (ตั้งแต่ 2 ขวบ-18 ปี)	พักเดี่ยว เพิ่มท่านละ
01 – 04 มี.ค. 68	9,888.-	12,888.-	3,000.-
08 – 11 มี.ค. 68	12,888.-	15,888.-	3,000.-
13 – 16 มี.ค. 68	10,888.-	13,888.-	3,000.-
21 – 24 มี.ค. 68	10,888.-	13,888.-	3,000.-
22 – 25 มี.ค. 68	10,888.-	13,888.-	3,000.-

ราคาทัวร์ข้างต้นยังไม่รวมค่าทิปมัคคุเทศก์ท้องถิ่นและคนขับรถ 1,500 บาท/ท่าน/ทริป  
**หัวหน้าทัวร์ที่ดูแลคณะจากเมืองไทยตามความพึงพอใจในการบริการ**  
 เนื่องจากรายการทัวร์มีการโปรโมตสินค้าท้องถิ่น หากท่านไม่ต้องต้องการเข้าร้านช้อปปิ้ง  
 ขออนุญาตเก็บค่าใช้จ่ายเพิ่มท่านละ 1,000 หยวน หรือ 5,000 บาท





**วันแรก กรุงเทพฯ (ดอนเมือง) – ฉางซา (ท่าอากาศยานนานาชาติฉางซา หวงฮั่ว) (FD540 : 18:10 - 22:10)**

**14.30 น.** พร้อมกันที่ **ท่าอากาศยานดอนเมือง** อาคารผู้โดยสารระหว่างประเทศ ชั้น 3 ประตู 1-2 เคาน์เตอร์ **สายการบินไทย แอร์เอเชีย (FD) รวมน้ำหนักกระเป๋า 20 กิโลกรัม/ท่านละ 1 ใบ** โดยมีเจ้าหน้าที่คอยให้การต้อนรับและอำนวยความสะดวกตรวจเช็คสัมภาระและเอกสารการเดินทางให้กับทุกท่าน

**18.10 น.** ออกเดินทางสู่ **ฉางซา** โดยสายการบิน **ไทย แอร์เอเชีย** เที่ยวบินที่ **FD540**

**\*ไม่มีอาหารบนเครื่อง // น้ำหนักสัมภาระ 20 ก.ก.\***

สายการบิน แอร์เอเชีย มีนโยบายการเลือกซื้อที่นั่งและอาหารเพิ่มเติมดังนี้

**1. การซื้ออาหารบนเครื่อง**

ท่านสามารถเลือกซื้ออาหารบนเครื่องได้ กรุณาสอบถามรายการอาหารและราคาก่อนทุกครั้ง ทั้งนี้ในแต่ละเที่ยวบินจะมีการเตรียมอาหารที่แตกต่างกัน โดยมีสายการบินเป็นผู้ดูแล

**2. การซื้อน้ำหนักกระเป๋าเพิ่ม**

สายการบินมีนโยบาย ขายน้ำหนักสัมภาระเพิ่มเติม เริ่มต้นที่ 5 กิโลกรัม

เพิ่ม 5 กิโลกรัม รวมน้ำหนักกระเป๋าเป็น 25 กก. ราคา 1,000 บาท/ท่าน/เที่ยวบิน

เพิ่ม 10 กิโลกรัม รวมน้ำหนักกระเป๋าเป็น 30 กก. ราคา 1,600 บาท/ท่าน/เที่ยวบิน

เพิ่ม 20 กิโลกรัม รวมน้ำหนักกระเป๋าเป็น 40 กก. ราคา 2,500 บาท/ท่าน/เที่ยวบิน

**\*\* ราคาดังกล่าวเป็นการระบุคร่าวๆ ทั้งนี้อาจมีการเปลี่ยนแปลง โดยขึ้นอยู่กับสายการบินเป็นผู้กำหนด \*\***

**3. ที่นั่ง Hot Seat หรือการเลือกที่นั่งเอง**

ที่นั่งบริเวณด้านหน้าของเครื่องบินและแถวประตูทางออกฉุกเฉิน ที่นั่ง Hot Seat มีความห่างระหว่างแถว 29 นิ้ว และมีขนาดกว้าง 16-17 นิ้ว สามารถนั่งเหยียดขาได้อย่างเต็มที่ด้วยพื้นที่วางขาขนาด 20.3 นิ้ว สำหรับที่นั่งในแถวแรกและแถวประตูทางออกฉุกเฉิน นอกจากนี้ท่านสามารถเลือกซื้อที่นั่งได้ไม่ว่าจะเป็นริมทางเดิน ริมหน้าต่าง โดยที่แต่ละที่นั่งจะมีราคาแตกต่างกันออกไป

**\*\* การซื้อที่นั่งจะไม่มีการล็อคที่นั่งล่วงหน้า \*\***

**หมายเหตุ ในการซื้อบริการเพิ่ม กรุณาสอบถามและราคาก่อนทุกครั้ง ที่นั่งและอาหารจะการันตี**

**ต่อเมื่อได้รับการชำระเงินและยืนยันจากสายการบินเท่านั้น ทั้งนี้การซื้อบริการเสริมจะต้อง**

**ดำเนินการอย่างน้อย 3 วันหรือ 72 ชั่วโมงก่อนการเดินทางเท่านั้น กรุณาสอบถามจากเจ้าหน้าที่ที่ท่านทำการจองอีกครั้ง**

**22.10 น.** เดินทางถึง **ท่าอากาศยานนานาชาติสนามบินฉางซา หวงฮั่ว** จากนั้นนำท่านผ่านขั้นตอนตรวจคนเข้าเมือง หลังจากนำท่านรับกระเป๋าสัมภาระ





สมควรแก่เวลานำท่านเดินทางเข้าที่พัก

ที่พัก

**TINGBO HOTEL CHANGSHA** หรือเทียบเท่าระดับ 4 ดาว (มาตรฐานประเทศจีน)

วันที่สอง

ฉางซา - จางเจียเจีย - เขาเทียนเหมินซาน (รวมกระเช้าขึ้นลง) - ระเบิดงแก้ว - บันไดเลื่อน 999 ชั้น - ถ้ำประตูสวรรค์

**OPTIONAL SHOW : โชว์เส้นทึ่เชียงซี หรือ โชว์จิ้งจอกขาว ท่านละ 400 หยวน**

เช้า

รับประทานอาหารเช้า ณ ห้องอาหารของโรงแรม (เมื่อที่ 1)

เดินทางสู่ **เมืองจางเจียเจีย** (ระยะทาง 317 ก.ม. ใช้เวลาเดินทาง 4 ชั่วโมง) เมืองแห่งป่าไม้และธรรมชาติ 1 ใน 5 เมืองแห่งการท่องเที่ยวและสัญลักษณ์แห่งการท่องเที่ยวของจีนที่โด่งดังไปทั่วโลก ไม่ว่าจะเป็นเขาอวตาร เขาเทียนเหมินซาน และแหล่งท่องเที่ยวต่างๆ อีกมากมาย

กลางวัน

รับประทานกลางวัน ณ ภัตตาคาร (เมื่อที่ 2)



บ่าย

นำเดินทางสู่ **เขาประตูสวรรค์เทียนเหมินซาน** เป็น 1 ใน 4 ของภูเขาที่สวยงามที่สุดของจีน มีเอกลักษณ์เป็นประตูสวรรค์ที่สร้างขึ้นโดยธรรมชาติ ประตุนี้มีความสูง 131.5 เมตร ความกว้าง 57 เมตร ความลึก 60 เมตร และเป็นภูเขาศักดิ์สิทธิ์ ตามตำนานในยุค 3 ก๊ก ภูเขาแห่งนี้เกิดแผ่นดินถล่ม บังเกิดเป็นถ้ำเสมือนประตู ยามนั้น ซุนฮิว โอรสของซุนกวนแห่งอ๊กได้มาเยือน ณ ถ้ำแห่งนี้และบังเกิดแสงสี ปาฏิหาริย์อันเชื่อว่าเป็นกลางดี จึงขนานนามว่าถ้ำประตูสวรรค์ เพื่อรำลึกถึงนิมิตจากสวรรค์ครานั้น จากนั้นนำท่านสวมผ้าห่มรองเท้า

**\*\*\*หมายเหตุ**

กรณีทีกระเช้าหรือรถอุทยานหรือบันไดเลื่อนปิดปรับปรุงเนื่องจากซ่อมบำรุงหรือจากสภาพอากาศ ทั้งนี้เพื่อความปลอดภัยของลูกค้า ทางบริษัทฯจะจัดโปรแกรมอื่นมาทดแทนให้หรือเปลี่ยนแปลงตามความเหมาะสมอย่างใดอย่างหนึ่ง และในสวนการนั่งรถของอุทยานขึ้นไปบนถ้ำประตูสวรรค์ หากรถของ





อุทยานไม่สามารถขึ้นไปถ้าประตูสวรรค์ได้ ทางบริษัทฯ ขอสงวนสิทธิ์ไม่คืนเงินใดๆทั้งสิ้น โดยยึดตามประกาศจากทางอุทยานเป็นสำคัญโดยที่ไม่แจ้งให้ทราบล่วงหน้า

สัมผัสความหวาดเสียวของ **ระเบียงแก้ว** ที่ตั้งและยาวที่สุดของจีน อิงแนบภูเขา ยาวพาดท่ามกลางฉากหลังของก้อนเมฆและม่านหมอก จากนั้น นำท่านเดินลง **บันไดเลื่อน** 999 ขั้น ยาม 12 ช่วง ด้วยความยาวกว่า 897 เมตร สู่ **ประตูสวรรค์** ถ่ายรูปชมความงามของภูเขาหินคาสต์อันโด่งดังของจีน ซึ่งเคยมีชาวรัสเซียได้ขับเครื่องบินเล็กลอดผ่านช่องภูเขาประตูสวรรค์มาแล้วเป็นสถานที่ที่น่าสนใจจากชาวต่างชาติอีกแห่งหนึ่ง จากนั้นนำท่านอิสระถ่ายรูปตามอัธยาศัย

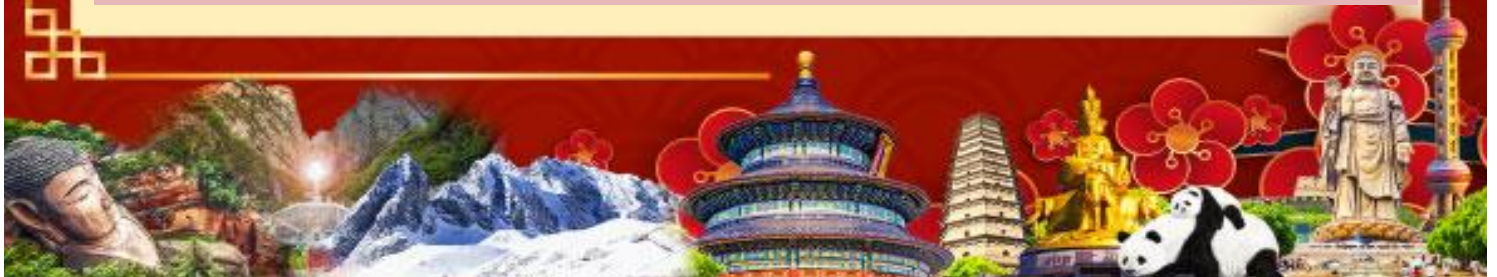


คำ รับประทานอาหารค่ำ ณ ภัตตาคาร (มื้อที่ 3)

**\*\*\* Option Show โชว์เหมยลี่เซียงซี ราคาท่านละ 400 หยวน หากท่านใดสนใจ สามารถสอบถามเพิ่มเติมและชำระเงินได้ที่ไกด์ท้องถิ่นหรือหัวหน้าทัวร์**

โชว์เหมยลี่เซียงซี ที่สุดของการแสดงวัฒนธรรมพื้นเมืองที่ตั้งอยู่ในใจกลางของ จางเจียเจี้ย ท่ามกลางทิวทัศน์ของภูเขาสูงชันและธรรมชาติอันสวยงาม การแสดงสุดพิเศษที่สะท้อนวัฒนธรรมโบราณของชนเผ่าม้ง พิธีกรรมนี้มีประวัติยาวนานและเต็มไปด้วยความหมายลึกซึ้ง ถ่ายทอดเรื่องราวเกี่ยวกับ ตำนานการสร้างโลก, จริยธรรมของชนเผ่า และ วิถีชีวิตของชาวเผ่าม้ง เผ่าถู่เจี๋ย เผ่าตัง นับเป็นการแสดงที่เปี่ยมไปด้วยมนต์ขลังและทรงคุณค่า

**ขอความกรุณาซื้ออัปชั่นเพิ่มเติมผ่านไกด์หรือหัวหน้าทัวร์เท่านั้น เพื่อความสะดวกในการจัดการและความปลอดภัยของท่าน หากมีการซื้ออัปชั่นนอกเหนือจากที่กำหนด ทางบริษัทขอเรียนว่า**





**อาจไม่สามารถรับผิดชอบในกรณีที่เกิดอุบัติเหตุหรือเหตุการณ์อื่นๆ ที่อยู่นอกเหนือข้อตกลงได้**  
**\*\*\* ในกรณีที่ท่านไม่ต้องการซื้ออัปชั่นเพิ่มเติม บริษัทจะจัดให้คนขับรถพาท่านเข้าสู่ที่พักล่วงหน้า เพื่อพักผ่อนตามอัธยาศัย**



สมควรแก่เวลานำท่านเดินทางสู่ที่พัก

ที่พัก

**METRO POLO JINJIANG** หรือเทียบเท่าระดับ 4 ดาว (มาตรฐานประเทศจีน)

วันที่สาม

ผลิตภัณฑ์สมุนไพรจีน – ล่องเรือทะเลสาบเป่าเฟิงหู – ผลิตภัณฑ์ใบชา – พิพิธภัณฑสถานภาพวาดทราย

**OPTIONAL TOUR : เซาวดาร ท่านละ 700 หยวน**

**OPTIONAL TOUR : เมืองโบราณฝูหรงเจิน ท่านละ 500 หยวน**

เช้า

รับประทานอาหารเช้า ณ ห้องอาหารของโรงแรม (มื้อที่ 4)

แวะชมสินค้าท้องถิ่น **สมุนไพรจีน** หนึ่งในนวัตกรรมระดับโลกที่หลอมรวมภูมิปัญญาด้านสมุนไพรจีนกว่า 4,000 ปี กับเทคโนโลยีการแพทย์สมัยใหม่ที่ได้รับการยอมรับทั่วโลก ชมผลิตภัณฑ์ยอดนิยม อาทิ บัวหิมะ ถั่งเช่า และสมุนไพรอื่นๆ อีกมากมาย ซึ่งช่วยส่งเสริมสุขภาพและคุณภาพชีวิตให้ดียิ่งขึ้น

นำท่าน **ล่องเรือทะเลสาบเป่าเฟิงหู** ล่องเรือชมวิวทิวทัศน์ของเทือกเขา ท่ามกลางสายน้ำและม่านหมอกสัมผัสกับธรรมชาติอันงดงาม ความเขียวขจีของป่าไม้ อากาศที่บริสุทธิ์ น้ำที่ใสสะอาด และภูเขาหินรูปร่างแปลกตา ในบางช่วงเวลากลางจะมีชาวฉู่เจีย มาร้องเพลงขับขานให้ฟังอีกด้วย

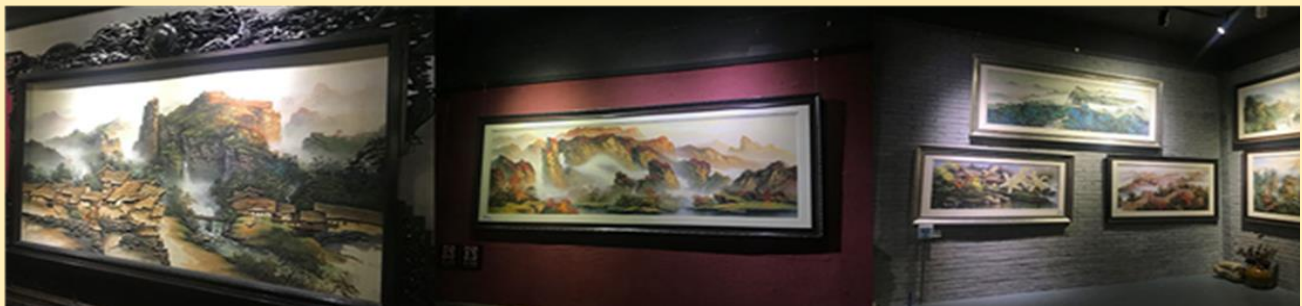




กลางวัน **รับประทานอาหารกลางวัน ณ ภัตตาคาร (มื้อที่ 5)**

บ่าย

แวะชมสินค้า **โรงน้ำชาและศูนย์ใบชา** ตีมด้ากับศาสตร์แห่งชา ตั้งแต่กระบวนการปรุง หมัก ชง และธรรมเนียมการต้มน้ำชาของจีนที่สืบทอดจากตำนานเทพเจ้าเสินหนง ยามดื่มก็สดชื่น ยามห่างไกลก็ยังถวิลหาพบกับสุดยอดใบชาจากทั่วประเทศ ไม่ว่าจะเป็น ชาขาว ชาฟูเออร์ ชาเขียว ชาอู่หลง และชาหลงจิ่ง ให้คุณได้ลิ้มรสความละมุนลิ้นและเลือกซื้อกลับไปสัมผัสความหอมกรุ่นอย่างจุใจ



นำท่านชม **จิตรกรรมภาพวาดทราย** หรือ จวินเชิงฮวาเยียน สถานที่ซึ่งจัดแสดงภาพวาดของ หลี่จวินเชิง ซึ่งเป็นผู้ที่ริเริ่มศิลปะแบบใหม่ที่เรียกกันว่า จิตรกรรม ภาพเม็ดทราย ที่ใช้วัสดุธรรมชาติ เช่น กรวดสี เม็ดทราย กิ่งไม้ หิน ฯลฯ มาจัดแต่งเป็นภาพทิวทัศน์ จิตรกรรมที่รังสรรค์ขึ้นมา ล้วนได้รับรางวัลและการยกย่องมากมายหลายปีซ้อน จนเป็นที่เลื่องลือไปทั่วโลก

ค่ำ

**รับประทานอาหารค่ำ ณ ภัตตาคาร (มื้อที่ 6)**







**Option Tour : เขาวาดาร 700 หยวน**

ความงามที่หาที่ใดเปรียบไม่ได้ **เขาวาดาร (Avatar Mountain)** เขาเทียนจื่อซาน หรือ เขาจักรพรรดิ หรือ ที่คนไทยรู้จักกันในนามหุบเขาวาดาร ตั้งอยู่ในเขต “อุทยานแห่งชาติจางเจียเจีย” (The Zhangjiajie National Forest) เดินทางโดยขึ้นลิฟท์แก้วไปหลงสู่ยอดเขา จะได้ชมความงามของทิวทัศน์ที่สุด ตื่นตา ตื่นใจกับยอดเขาสูงชันนี้โด้งตั้งจากเสาหินสูงตระหง่านที่ปกคลุมด้วยพืชพรรณ ซึ่งคล้ายกับภูเขาที่ลอยอยู่บนดาวเคราะห์ Pandora ในภาพยนตร์เรื่อง Avatar ปี 2009 และ Avatar: The Way of Water ปี 2022

**ขอความกรุณาซื้ออัปชั่นเพิ่มเติมผ่านไกด์หรือหัวหน้าทัวร์เท่านั้น เพื่อความสะดวกในการจัดการ และความปลอดภัยของท่าน หากมีการซื้ออัปชั่นนอกเหนือจากที่กำหนด ทางบริษัทขอเรียนว่า อาจไม่สามารถรับประกันอุบัติเหตุหรือเหตุการณ์อื่นๆ ที่อยู่นอกเหนือข้อตกลงได้**





**Option Tour : เมืองโบราณฝูหรงเงิน 500 หยวน**

**เมืองโบราณฝูหรงเงิน** หรือเมืองหยงซุ่น อันเป็นหนึ่งในฉากละคร Hibiscus town หรือเมืองแห่งดอกบัว หลังจากความฮิตติดลมบน ทำให้เมืองฝูหรงแห่งนี้ มีเหล่านักท่องเที่ยวจากทั่วทุกมุมโลกมาแวะเยี่ยมเยียน สัมผัสมนต์เสน่ห์ความเป็นอยู่ วิถีชีวิต ของชาวบ้าน ที่อาศัยอยู่ร่วมกันแม่น้ำได้อย่างลงตัว ภายในจะรายล้อมไปด้วย บ้านเรือนโบราณเก่าแก่สมัยราชวงศ์หมิง **น้ำตกฝูหรง** สัญลักษณ์ของเมืองฝูหรงเงินแห่งนี้ น้ำตกไหลจากลำธารในเมืองสู่มแม่น้ำเซียงที่จะไหลไปจรดแม่น้ำแยงซีเกียง นำท่านเดินลอดภายใต้ น้ำตก ระหว่างทางจะมีการจำลองวิถีชีวิตของมนุษย์ยุคหินใหม่ ที่อาศัยอยู่ ณ เมืองแห่งนี้มาเป็นเวลากว่าหมื่นปี

**ขอความกรุณาซื้อออปชั่นเพิ่มเติมผ่านไกด์หรือหัวหน้าทัวร์เท่านั้น เพื่อความสะดวกในการจัดการ และความปลอดภัยของท่าน หากมีการซื้อออปชั่นนอกเหนือจากที่กำหนด ทางบริษัทขอเรียนว่า อาจไม่สามารถรับผิดชอบในกรณีที่เกิดอุบัติเหตุหรือเหตุการณ์อื่นๆ ที่อยู่นอกเหนือข้อตกลงได้**

**\*\*\* ในกรณีที่ท่านไม่ต้องการซื้อออปชั่นเพิ่มเติม บริษัทจะจัดให้คนขับรถพาท่านเข้าสู่ที่พักล่วงหน้า เพื่อพักผ่อนตามอัธยาศัย**

สมควรแก่เวลานำท่านเดินทางสู่ที่พัก

ที่พัก

**METRO POLO JINJIANG หรือเทียบเท่าระดับ 4 ดาว (มาตรฐานประเทศจีน)**

วันที่สี่

**ผลิตภัณฑ์อัญมณีหยก – ศูนย์สุขภาพแอนไอออนและผลิตภัณฑ์เครื่องนอxygen พารา - ฉางซา - ถนนคนเดินหวงซิงถู่ - ดึกเหวินเทอโฮ่ยว – IFC x POPMART - ฉางซา (ท่าอากาศยานนานาชาติฉางซา หวงฮั่ว) - กรุงเทพฯ (ดอนเมือง) (FD541 : 23:25 - 01:50+1)**

เช้า

**รับประทานอาหารเช้า ณ ห้องอาหารของโรงแรม (มื้อที่ 7)**

นำท่านชมสินค้าท้องถิ่น มรดกอันล้ำค่าของจีน **อัญมณีหยก** สัมผัสความงดงามจากแร่ธาตุธรรมชาติที่รังสรรค์เป็นหยกสีเขียวอันทรงคุณค่า ชมชิ้นงานแกะสลักสุดประณีต เช่น ฝูเซียงเรียกทรัพย์ กำไลนำโชค สร้อยคอเสริมบารมี และอีกมากมาย หยกยังเป็นที่นิยมในหมู่นักธุรกิจจากไทย ฮองกง มาเลเซีย และสิงคโปร์ ซึ่งนำไปเสริมดวงและเกื้อหนุนธุรกิจจนรุ่งเรือง จากนั้นนำท่านแวะชม **ผลิตภัณฑ์แอนไอออน และสินค้าเครื่องนอxygen พารา** สินค้าเพื่อสุขภาพที่มาพร้อมเทคโนโลยีล้ำสมัย และออกแบบตามหลักกายภาพศาสตร์โดยเฉพาะ นอกจากจะช่วยให้สุขภาพการนอนหลับแล้ว ยังมอบความสบายและรองรับสรีระได้อย่างสมบูรณ์แบบ

นำท่านเดินทางกลับสู่ **ฉางซา** (ระยะทาง 317 ก.ม. ใช้เวลาเดินทาง 4.5 ชั่วโมง)

กลางวัน

**รับประทานกลางวัน ณ ภัตตาคาร (มื้อที่ 8)**





บาย

นำท่านเดินทางสู่ **ย่านถนนคนเดินหวงซิงอู่** ย่านการค้าที่คึกคักและทันสมัยที่สุดของมณฑล ศูนย์รวมสินค้าแบรนด์ดังทั้งแบรนด์จีนและต่างประเทศ เช็คอิน ณ **ตึกเหวินเหอโฮ่ยว่** แหล่งท่องเที่ยวสไตล์วินเทจที่จำลองบรรยากาศจากเมื่อยุค 1970-1980 หวนรำลึกถึงความหลัง ทั้งยังมีร้านอาหาร ของฝาก ราคาย่อมเยาให้เลือกทานอีกด้วย นำท่านแวะจุ่มและช้อปปิ้ง ณ **POP MART** อาร์ททอยสุดฮิต ที่มีคอลเล็คชั่นมากมายนับไม่ถ้วนไม่ว่าจะเป็น ลาบูบู้ มอลลี่ Dimoo และอีกมากมาย จากนั้นนำท่านช้อปปิ้งสนุกสุดมันส์ไปกับร้านขนมไซส์ยักษ์ ณ **ร้านขนมยักษ์ (零食很大)** ที่รวบรวมเอาขนมและของทานเล่นไซส์บิ๊กเบิ้ม ที่แค่ได้แวะถ่ายรูปก็เก๋ไม่แพ้ใคร



คำ รับประทานอาหารค่ำ ณ ภัตตาคาร (มื้อที่ 9)

สมควรแก่เวลานำท่านเดินทางสู่ **ท่าอากาศยานนานาชาติสนามบินฉางชา หวงฮั่ว**

23.25 น. เดินทางกลับ **กรุงเทพฯ (สนามบินดอนเมือง)** โดยสายการบิน **ไทย แอร์เอเชีย** เที่ยวบินที่ **FD541**  
**\*ไม่มีอาหารบนเครื่อง // น้ำหนักสัมภาระ 20 กก.\***

สายการบิน แอร์เอเชีย มีนโยบายการเลือกซื้อที่นั่งและอาหารเพิ่มเติมดังนี้

**1. การซื้ออาหารบนเครื่อง**

ท่านสามารถเลือกซื้ออาหารบนเครื่องได้ กรุณาสอบถามรายการอาหารและราคาก่อนทุกครั้ง ทั้งนี้ในแต่ละเที่ยวบินจะมีการเตรียมอาหารที่แตกต่างกัน โดยมีสายการบินเป็นผู้ดูแล

**2. การซื้อน้ำหนักกระเป๋าเพิ่ม**

สายการบินมีนโยบาย ขายน้ำหนักสัมภาระเพิ่มเติม เริ่มต้นที่ 5 กิโลกรัม เพิ่ม 5 กิโลกรัม รวมน้ำหนักกระเป๋าเป็น 25 กก. ราคา 1,000 บาท/ท่าน/เที่ยวบิน





เพิ่ม 10 กิโลกรัม รวมน้ำหนักกระเป๋าเป็น 30 กก. ราคา 1,600 บาท/ท่าน/เที่ยวบิน

เพิ่ม 20 กิโลกรัม รวมน้ำหนักกระเป๋าเป็น 40 กก. ราคา 2,500 บาท/ท่าน/เที่ยวบิน

**\*\* ราคาดังกล่าวเป็นการระบุคร่าวๆ ทั้งนี้อาจมีการเปลี่ยนแปลง โดยขึ้นอยู่กับสายการบินเป็นผู้กำหนด \*\***

### **3. ที่นั่ง Hot Seat หรือการเลือกที่นั่งเอง**

ที่นั่งบริเวณด้านหน้าของเครื่องบินและแถวประตูทางออกฉุกเฉิน ที่นั่ง Hot Seat มีความห่างระหว่างแถว 29 นิ้ว และมีขนาดกว้าง 16-17 นิ้ว สามารถนั่งเหยียดขาได้อย่างเต็มที่ด้วยพื้นที่วางขาขนาด 20.3 นิ้ว สำหรับที่นั่งในแถวแรกและแถวประตูทางออกฉุกเฉิน นอกจากนี้ท่านสามารถเลือกซื้อที่นั่งได้ไม่ว่าจะเป็น ริมทางเดิน ริมหน้าต่าง โดยที่แต่ละที่นั่งจะมีราคาแตกต่างกันออกไป

**\*\* การซื้อที่นั่งจะไม่มีที่ล็อคที่นั่งล่วงหน้า \*\***

**หมายเหตุ ในการซื้อบริการเพิ่ม กรุณาสอบถามและราคาก่อนทุกครั้ง ที่นั่งและอาหารจะการ์ันตีก็ต่อเมื่อได้รับการชำระเงินและยืนยันจากสายการบินเท่านั้น ทั้งนี้การซื้อบริการเสริมจะต้องดำเนินการอย่างน้อย 3 วันหรือ 72 ชั่วโมงก่อนการเดินทางเท่านั้น กรุณาสอบถามจากเจ้าหน้าที่ที่ท่านทำการจองอีกครั้ง**

**01.30 น.+1** เดินทางกลับถึง **สนามบินดอนเมือง** โดยสวัสดิภาพ พร้อมความประทับใจในการเดินทาง





## อัตราค่าบริการนี้รวม



ค่าตัวเครื่องบินไป-กลับ  
แบบหมู่คณะ ชั้นประหยัด



ค่าอาหารตามที่ระบุในรายการ



ค่ารถที่บริษัทจัดเตรียม



ค่ามัคคุเทศก์ท้องถิ่น  
หัวหน้าทัวร์ ตลอดการเดินทาง



ค่าเข้าชมสถานที่ต่างๆ  
ตามที่ระบุในรายการ



ค่าห้องพักในโรงแรมที่ระบุ  
หรือเทียบเท่า(2-3ท่าน/ห้อง)



ค่าน้ำหนักกระเป๋าโหลด  
ได้ทั้งเครื่อง 15 กิโลกรัม



ค่าประกันอุบัติเหตุวงเงิน 1,000,000 บาท  
(เงื่อนไขตามกรมธรรม์)



น้ำดื่มวันละ 1 ขวดต่อท่าน

*เงื่อนไขประกันการเดินทาง ค่าประกันอุบัติเหตุและค่ารักษาพยาบาล  
คุ้มครองเฉพาะกรณีที่ได้รับอุบัติเหตุระหว่างการเดินทาง  
ไม่คุ้มครองถึงการสูญเสียทรัพย์สินส่วนตัวและไม่คุ้มครองโรคประจำตัว  
ของผู้เดินทางและคุ้มครองเฉพาะผู้เดินทางไปกลับพร้อมกรุ๊ปเท่านั้น*

## อัตราค่าบริการนี้ไม่รวม



ค่าใช้จ่ายในการทำพาสปอร์ต



ค่าอาหารนอกเหนือจากที่ระบุในรายการ



ค่าธรรมเนียมกรณีกระเป๋า  
มีน้ำหนักเกินกว่ากำหนด



ค่าภาษีน้ำมันที่สายการบินเรียกเก็บเพิ่ม



ค่าใช้จ่ายส่วนตัวของผู้เดินทาง



ค่าทิปไกด์ คนขับรถท่านละ 1,500 บาท

ทิปหัวหน้าทัวร์ตามความพึงพอใจในบริการของท่าน  
ขออนุญาตเก็บค่าทิปไกด์วันแรก ณ สนามบิน



ค่าภาษีมูลค่าเพิ่ม VAT 7%  
และหักภาษี ณ ที่จ่าย 3%



ค่าธรรมเนียมวีซ่าเข้าประเทศจีน



ค่าธรรมเนียมเอกสาร  
เดินทางเข้าประเทศจีน  
สำหรับผู้ถือพาสปอร์ต  
ต่างประเทศที่ต้องขอวีซ่า



ค่าธรรมเนียมการเข้าชม  
สถานที่สำหรับพาสปอร์ตต่างชาติ  
ที่นอกเหนือจากพาสปอร์ตไทย (ถ้ามี)



## เงื่อนไขการจองและชำระเงิน

**!** คณะทัวร์ครบ 10 ท่านออกเดินทาง มีหัวหน้าทัวร์ไทยเดินทางไป-กลับ พร้อมคน-ขนาดของกรุ๊ปไซส์ จำนวนเดินทางอาจมีการปรับเปลี่ยนได้โดยไม่ต้องแจ้งให้ทราบล่วงหน้า กรณีไม่ถึงจำนวนดังกล่าว บริษัทขอสงวนสิทธิ์ในการเลื่อนหรือยกเลิกการเดินทาง โดยทางบริษัทฯ จะทำการแจ้งให้ท่านทราบล่วงหน้าก่อนการเดินทาง 15 วัน หรือขอสงวนสิทธิ์ในการปรับราคาค่าบริการเพิ่ม ในกรณีที่ท่านยังประสงค์เดินทางต่อ

**!** กรณีที่ท่านต้องการออกตัวภายใน เช่น (ตัวเครื่องบิน, ตัวรถทัวร์, ตัวรถไฟ) กรุณาสอบถามเจ้าหน้าที่ทุกครั้งก่อนทำการออกตัว เนื่องจากสายการบินอาจมีการปรับเปลี่ยน ไฟล์บินหรือเวลาบินโดยไม่ได้แจ้งให้ทราบล่วงหน้า ทางบริษัทฯ จะไม่รับผิดชอบใดๆ ในกรณี ถ้าท่านออกตัวภายในโดยไม่แจ้งให้ทราบและหากไฟล์บินมีการเปลี่ยนแปลงเวลาบินเพราะ ถือว่าท่านยอมรับในเงื่อนไขดังกล่าว

**!** การจองทัวร์และชำระค่าบริการ  
กรุณาชำระค่ามัดจำ ท่านละ **10,000 บาท**  
ค่าทัวร์ส่วนที่เหลือชำระ 30 วันก่อนออกเดินทาง กรณีบริษัทฯ ต้องออกตัวหรือวีซ่าออก ใกล้เคียงวันเดินทางท่านจำเป็นต้องชำระค่าทัวร์ส่วนที่เหลือตามที่บริษัทกำหนดแจ้งเท่านั้น **สำคัญ** สำเนาหน้าพาสปอร์ตผู้เดินทาง (จะต้องมีอายุเหลือมากกว่า 6 เดือน ก่อนหมดอายุ นับจากวันเดินทางไป-กลับและจำนวนหน้าหนังสือเดินทางต้องเหลือว่างสำหรับลงตราเข้าเมืองไม่ต่ำกว่า 2 หน้า) กรุณาตรวจสอบก่อนส่งให้บริษัทมิฉะนั้นทางบริษัทจะไม่รับผิดชอบ กรณีพาสปอร์ตหมดอายุหรือข้อมูลผู้เดินทางไม่ถูกต้อง กรุณาส่งพร้อมหลักฐานการโอนเงินมัดจำ หากไม่ชำระมัดจำตามที่กำหนด บริษัทจะถือว่าท่านยกเลิกการเดินทางโดยอัตโนมัติ โดยไม่มีเงื่อนไขและขออนุญาตติดที่นั่งให้กับลูกค้าท่านที่รอเป็นคิวถัดไป

เมื่อท่านได้ชำระเงินมัดจำหรือทั้งหมด ทางบริษัทฯจะถือว่าท่านรับทราบและยอมรับในเงื่อนไข ต่างๆของบริษัทฯที่ได้ระบุไว้ในรายการทัวร์ทั้งหมด





## เงื่อนไขการยกเลิกการเดินทาง

1. กรณีที่นักท่องเที่ยวต้องการ ขอยกเลิกการเดินทาง เลื่อน หรือ เปลี่ยนแปลงการเดินทาง นักท่องเที่ยว (ผู้มีรายชื่อในเอกสารการจอง) จะต้องส่งอีเมล เพื่อลงนามในเอกสารแจ้งยืนยันยกเลิกการจอง กับทางบริษัทเป็นลายลักษณ์อักษรเท่านั้น ทางบริษัทไม่รับยกเลิกการจองผ่านทางโทรศัพท์ ไม่ว่ากรณีใดๆ ทั้งสิ้น
2. กรณีนักท่องเที่ยวต้องการ ขอรับเงินค่าบริการคืน กรุณาส่งเอกสารทางอีเมล เอกสารที่ใช้ประกอบการขอรับเงินคืนรายละเอียด ดังนี้
  - หน้าสมุดบัญชีธนาคารที่ต้องการให้นำเงินเข้า
  - ใบเรียกเก็บเงิน หรือ หลักฐานการชำระค่าบริการต่างๆ ทั้งหมด
  - พาสปอร์ตหน้าแรกของผู้เดินทาง\*\* กรณีมอบอำนาจจะต้องมีหนังสือมอบอำนาจ และ สำเนาบัตรประชาชนของผู้รับมอบอำนาจ \*\*  
เงื่อนไขการคืนเงินค่าบริการ ดังนี้

ยกเลิกการเดินทาง  
น้อยกว่า

**15 วัน**

เก็บค่าใช้จ่ายท่านละ **100%** ของค่าทัวร์

ยกเลิกการเดินทาง  
น้อยกว่า

**15-29**  
วัน

เก็บค่าใช้จ่ายท่านละ **50%** ของค่าทัวร์  
หรือ หักค่าใช้จ่ายจริงที่เกิดขึ้น

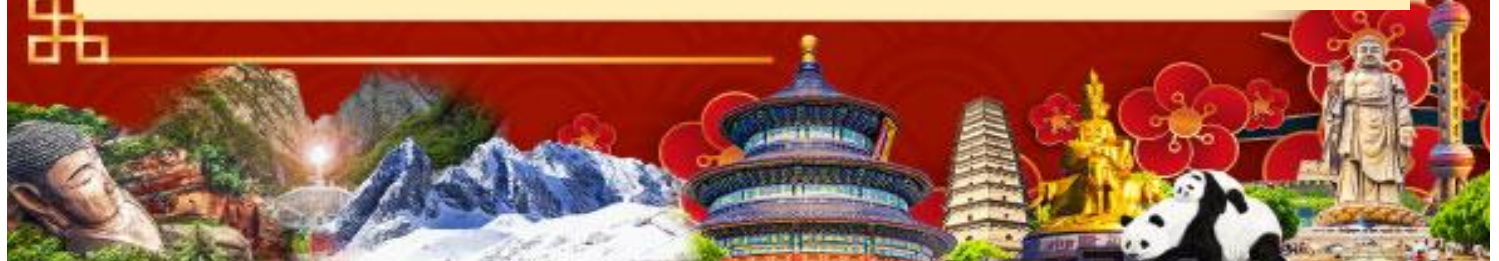
กรณีที่มีค่าใช้จ่ายตามจริงมากกว่าที่กำหนด  
ทางบริษัทขอสงวนสิทธิ์ในการเรียกเก็บเพิ่ม

ยกเลิกการเดินทาง  
มากกว่า

**30 วัน**

กรณีวันเดินทางตรงกับช่วงวันหยุดนักขัตฤกษ์  
ไม่ว่าวันใดวันหนึ่ง ทางบริษัทขอสงวนสิทธิ์ในการ  
ยกเลิกการเดินทางไม่น้อยกว่า 55 วัน

คืนค่าใช้จ่ายทั้งหมด หรือหักค่าใช้จ่ายจริงที่เกิดขึ้น



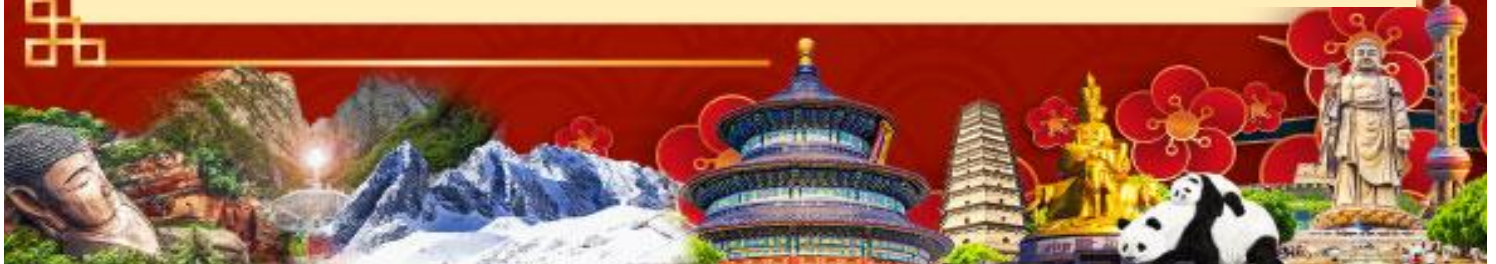


## ข้อมูลสำคัญเกี่ยวกับโรงแรม

1. เนื่องจากการวางแผนผังห้องพักของแต่ละโรงแรมแตกต่างกัน เช่น ห้องพักแบบห้องเดี่ยว (Single) ห้องพักแบบห้องคู่ 2 ท่าน (Twin/Double) และ ห้องพักแบบ 3 ท่าน / 3 เตียง (Triple Room) จึงอาจทำให้ห้องพักแต่ละประเภทอาจจะไม่ติดกัน หรือ อยู่คนละชั้นกันและบางโรงแรมอาจจะมีห้องพักแบบ 3 ท่าน ซึ่งถ้าต้องการเข้าพัก 3 ท่าน อาจจะต้องเป็น 1 เตียงใหญ่ กับ 1 เตียงพักเสริม หรือ อาจมีความจำเป็นต้องแยกห้องพักเป็นห้องคู่ 1 ห้อง (Twin/Double) และ ห้องเดี่ยว 1 ห้อง (Single) ไม่ว่ากรณีใดๆ ทางบริษัทขอสงวนสิทธิ์ในการเรียกเก็บค่าบริการเพิ่มตามจริงที่เกิดขึ้นจากนักท่องเที่ยว
2. กรณีที่มีงานจัดประชุมนานาชาติ (Trade Fair) เป็นผลให้ค่าโรงแรมสูงขึ้นมากและห้องพักในเมืองเต็ม บริษัทฯ ขอสงวนสิทธิ์ในการปรับเปลี่ยนหรือย้ายเมืองเพื่อให้เกิดความเหมาะสม
3. โดยส่วนใหญ่ตามธรรมเนียม ของห้องพักจะเป็นห้องพักที่ห้ามสูบบุหรี่ (Non Smoking Room) โดยทางโรงแรมอาจมีติดตั้งอุปกรณ์ดับจับควันไว้ในห้อง กรณีที่มีการลักลอบสูบบุหรี่ในห้องพัก และถูกตรวจสอบได้ ผู้เข้าพักจำเป็นต้องชำระค่าปรับกับโรงแรมโดยตรง โดยค่าปรับขึ้นอยู่กับเงื่อนไขของแต่ละโรงแรม

## ข้อมูลสำคัญเกี่ยวกับสายการบิน

1. เกี่ยวกับที่นั่งบนเครื่องบิน เนื่องจากบัตรโดยสาร เป็นแบบหมู่คณะ (ราคาพิเศษ) สายการบิน จึงขอสงวนสิทธิ์ในการเลือกที่นั่งบนเครื่องบินทุกกรณี แต่ทางบริษัทจะพยายามให้มากที่สุด ให้ลูกค้าผู้เดินทางที่มาด้วยกันได้นั่งด้วยกันหรือใกล้กันมากที่สุดเท่าที่จะสามารถทำได้
2. กรณีที่ท่านเป็นมุสลิม หรือ นับถือศาสนาอิสลาม หรือ แพ้อาหารบางประเภทโปรดระบุ มาให้ชัดเจนในขั้นตอนการจอง กรณีที่แจ้งล่วงหน้าก่อนเดินทางกะทันหันอาจมีค่าใช้จ่ายเพิ่มเพื่อชำระกับเมนูใหม่ที่ต้องการ เพราะเมนูเดิมของคณะ ไม่สามารถยกเลิกได้
3. บางสายการบินอาจมีเงื่อนไขเกี่ยวกับการให้บริการอาหารบนเครื่องบินแตกต่างกัน ขอให้ท่านทำความเข้าใจถึงวัฒนธรรมประจำชาติ ของแต่ละสายการบินที่กำลังให้บริการท่านอยู่
4. สายการบินอาจจะมีการงดเสิร์ฟอาหาร และเครื่องดื่ม หรือเปลี่ยนแปลงรูปแบบอาหาร ขึ้นอยู่กับสายการบินเป็นผู้กำหนด







## เงื่อนไข และข้อควรทราบอื่นๆ

1. ทิวรัศาดูงบ2ctravel สำหรับผู้มีวัตถุประสงค์เพื่อการท่องเที่ยวเท่านั้น
2. ทิวรัศาดูงบ2ctravel สำหรับผู้เดินทางที่ถือหนังสือเดินทางธรรมดา (หน้าปกสีน้ำตาล/เลือดหมู) เท่านั้น กรณีที่ท่านถือหนังสือเดินทางราชการ (หน้าปกสีน้ำเงิน) หนังสือเดินทางทูต (หน้าปกสีแดงสด) และต้องการ เดินทางไปพร้อมคณะทัวร์อินทวิวัตถุประสงค์เพื่อการท่องเที่ยว โดยไม่มีจดหมายเชิญ หรือเอกสารใดเชื่อมโยงเกี่ยวกับการขออนุญาตการใช้หนังสือเดินทางพิเศษอื่นๆ หากไม่ผ่านการอนุมัติของค่านีเตอร์เช็คอินด่านตรวจคนเข้าเมืองทั้งฝั่งประเทศไทยขาออกและต่างประเทศขาเข้าไม่ว่ากรณีใดก็ตาม ทางบริษัทขอสงวนสิทธิ์ ไม่รับผิดชอบความผิดพลาดที่จะเกิดขึ้นในส่วนนี้ ไม่ว่าส่วนใดส่วนหนึ่ง
3. ทิวรัศาดูงบ2ctravel เป็นทัวร์แบบเหมาจ่ายล่วงหน้าเรียบร้อยแล้วทั้งหมด หากท่านไม่ได้รับแจ้งการเดินทางหรือใช้บริการตามที่ระบุไว้ในรายการ ไม่ว่าจะบางส่วนหรือทั้งหมด หรือถูกปฏิเสธ การเข้า-ออกเมือง หรือด้วยเหตุผลใดๆก็ตาม ทางบริษัทขอสงวนสิทธิ์ไม่คืนเงินค่าบริการ ไม่ว่าจะบางส่วนหรือทั้งหมดให้แก่ท่านไม่ว่ากรณีใดๆ ก็ตาม
4. ทางบริษัทขอสงวนสิทธิ์ไม่รับผิดชอบค่าเสียหายจากความผิดพลาดในการสละชื่อ นามสกุล คำนำหน้าชื่อ เลขที่หนังสือเดินทาง เลขที่วีซ่า และอื่นๆ เพื่อใช้ในการ จองตั๋วเครื่องบิน ในกรณีที่นักท่องเที่ยว หรือเอเยนต์ไม่ได้ส่งหนังสือเดินทาง และหน้าวีซ่ามาให้กับทางบริษัทพร้อมการชำระเงินมัดจำหรือส่วนที่เหลือทั้งหมด
5. ทางบริษัทขอสงวนสิทธิ์ในการเปลี่ยนแปลงรายการการเดินทางตามความเหมาะสมเพื่อให้สอดคล้องกับสถานการณ์ ภูมิอากาศ และเวลา ณ วันที่เดินทางจริงของประเทศที่ท่านเดินทาง ทั้งนี้ ทางบริษัทจะคำนึงถึงความปลอดภัยและประโยชน์ของลูกค้าเป็นสิ่งสำคัญ
6. ทางบริษัทขอสงวนสิทธิ์ไม่รับผิดชอบต่อความเสียหายหรือค่าใช้จ่ายใดๆ ที่เพิ่มขึ้นของนักท่องเที่ยวที่ไม่ได้เกิดจากความผิดพลาดของทางบริษัท เช่น ภัยธรรมชาติ การจลาจล การนัดหยุดงาน การปฏิวัติ อุบัติเหตุ ความเจ็บป่วย ความสูญหายหรือเสียหายของสัมภาระ ความล่าช้า เปลี่ยนแปลง หรือบริการของสายการบิน เหตุสุดวิสัยอื่น เป็นต้น
7. อัตราค่าบริการนี้คำนวณจากอัตราแลกเปลี่ยนเงินตราต่างประเทศ ณ วันที่เดินทางบริษัทเสนอราคา ดังนั้น ทางบริษัทขอสงวนสิทธิ์ในการปรับราคาค่าบริการเพิ่มขึ้น ในกรณีที่มีการเปลี่ยนแปลงอัตราแลกเปลี่ยนเงินตราต่างประเทศ ค่าตัวเครื่องบิน ค่าภาษีสนามบิน ค่าประกันภัยสายการบิน การเปลี่ยนแปลงเที่ยวบิน ฯลฯ ที่ทำให้ต้นทุนสูงขึ้น
8. นักคุมศพ พนักงาน หรือตัวแทนของทางบริษัท ไม่มีอำนาจในการให้คำสัญญาใดๆ แก่บริษัท เว้นแต่มีเอกสารลงนามโดยผู้มีอำนาจของบริษัทเท่านั้น
9. นักท่องเที่ยวต้องมีความพร้อมในการเดินทางทุกประการ หากเกิดเหตุสุดวิสัยใดๆ ระหว่างรอการเดินทางอันไม่ใช่เหตุที่เกี่ยวข้องกับทางบริษัท อาทิ วีซ่าไม่ผ่าน เกิดอุบัติเหตุที่ไม่สามารถควบคุมได้ นอกเหนือการควบคุมและความคาดหมาย ทางบริษัทจะรับผิดชอบคืนค่าทัวร์เฉพาะส่วนที่บริษัทยังไม่ได้รับชำระแก่ทางลูกค้าของทางบริษัท หรือจะต้องชำระตามข้อตกลงแก่ลูกค้าตามหลักปฏิบัติเท่านั้น
10. คณะทัวร์นี้ เป็นการชำระค่าใช้จ่ายทั้งหมดแบบผูกมัดกับตัวแทนบริษัทที่ได้รับการรับรองอย่างถูกต้อง ณ ประเทศปลายทาง ซึ่งบางส่วนของโปรแกรมอาจจำเป็นต้องท่องเที่ยวอันเป็นไปตามนโยบายของประเทศปลายทางนั้นๆ กรณีที่ท่านไม่ต้องการใช้บริการส่วนใดส่วนหนึ่ง ไม่ว่าจะกรณีใดก็ตาม จะไม่สามารถคืนค่าใช้จ่ายให้ได้ และ อาจมีค่าใช้จ่ายเพิ่มเติมขึ้น ตามมาเป็นบางกรณี ทางบริษัทขอสงวนสิทธิ์ในการเรียกเก็บค่าใช้จ่ายที่เกิดขึ้นจริงทั้งหมดกับผู้เดินทาง กรณีที่เกิดเหตุการณ์ขึ้น ไม่ว่าจะกรณีใดก็ตาม
11. กรณีลูกค้าที่จองเฉพาะทัวร์ไม่รวมบัตรโดยสารโดยเครื่องบิน(จองแค่แลนด์ทัวร์ ซือตัวเครื่องบินแยกเอง) ในวันเริ่มทัวร์ (วันที่หนึ่ง) ท่านจำเป็นต้องมารอคณะท่านั้น ทางบริษัทไม่สามารถให้คณะรอท่านได้ ไม่ว่าจะกรณีใดก็ตาม กรณีที่ไฟลท์ของท่านถึงช้ากว่าคณะ และ ยืนยันเดินทาง ท่านจำเป็นต้องเดินทางตามคณะไปยังเมือง หรือสถานที่ท่องเที่ยวที่คณะอยู่ในเวลานั้นๆ กรณีนี้ จะมีค่าใช้จ่ายเพิ่มท่านจำเป็นต้องชำระค่าใช้จ่ายที่ใช้ในการเดินทางด้วยตนเองทั้งหมดเท่านั้น ไม่ว่าจะกรณีใดก็ตาม และทางบริษัทขอสงวนสิทธิ์ไม่สามารถชดเชย หรือทดแทน หากท่านไม่ได้ท่องเที่ยวเมือง หรือสถานที่ท่องเที่ยวใดๆ สถานที่หนึ่ง ทุกกรณี เนื่องจากการชำระแบบเหมาจ่ายกับตัวแทนแล้วทั้งหมด
12. กรณี "หญิงตั้งครรภ์" ท่านจะต้องมีใบรับรองแพทย์ ระบุชัดเจนว่าสามารถเดินทางออกนอกประเทศได้ รวมถึงรายละเอียดอายุครรภ์ที่ชัดเจน สิ่งนี้อยู่เหนือการควบคุมของบริษัทฯ ทางบริษัทฯ จะไม่รับผิดชอบใดๆทั้งสิ้น
13. กรุ๊ปที่ท่านเดินทางช่วงวันหยุดหรือเทศกาลที่ต้องการันตีมัดจำกับสายการบินหรือผ่านตัวแทนในประเทศหรือต่างประเทศ รวมถึงเที่ยวบินพิเศษ เช่น Charter Flight , Extra Flight จะไม่มีการคืนเงินมัดจำหรือค่าทัวร์ทั้งหมด
14. กรณีผู้เดินทางที่ต้องการความช่วยเหลือเป็นพิเศษ เช่น การจองวีซ่าเชงเก้นที่สนามบิน กรุณาแจ้งบริษัทฯ อย่างน้อย 14 วันก่อนการเดินทาง หรือเริ่มตั้งแต่วันที่ท่านจองทัวร์ มิฉะนั้นทางบริษัทฯ ไม่สามารถจัดการได้ล่วงหน้า ทางบริษัทฯ ขอสงวนสิทธิ์ในการเรียกเก็บค่าใช้จ่ายตามจริงที่เกิดขึ้นกับผู้เดินทาง (ถ้ามี)

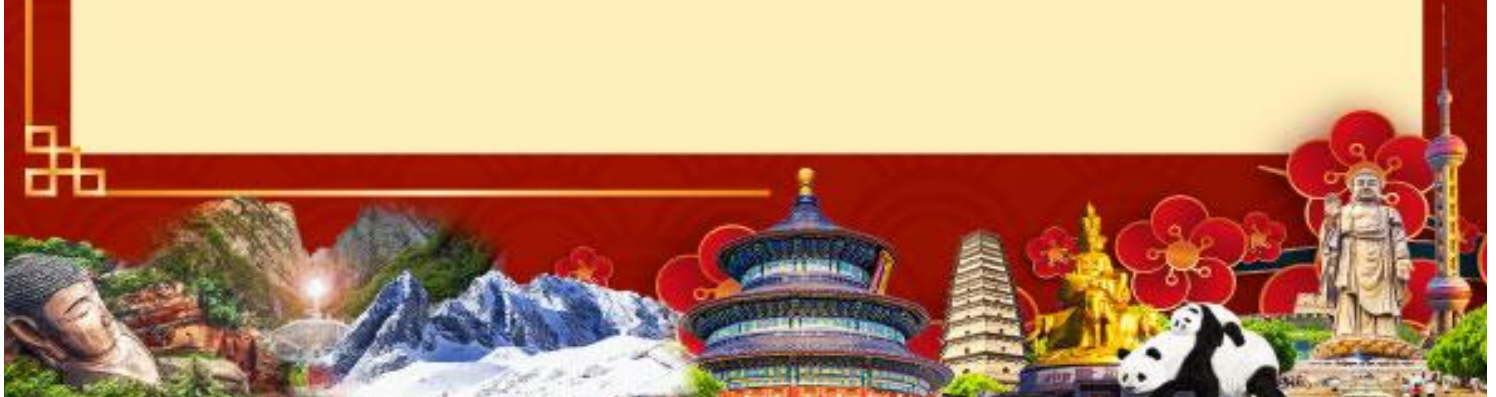
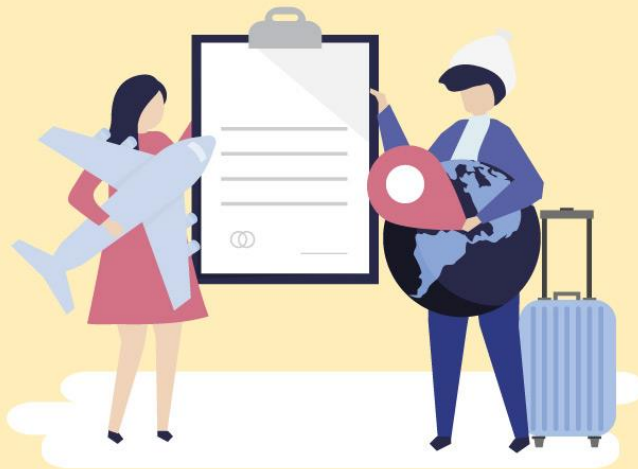
**ก่อนตัดสินใจจองทัวร์ควรอ่านเงื่อนไขการเดินทางและรายการทัวร์อย่างละเอียดทุกหน้าอย่างถี่ถ้วนแล้วจึงมัดจำเพื่อประโยชน์ของท่านเอง ทางบริษัทฯ จะถือว่า ท่านรับทราบและยอมรับในเงื่อนไขต่างๆของบริษัทฯ ที่ได้ระบุในรายการทัวร์ทั้งหมด**





## เตรียมพร้อม..ก่อนเดินทาง

เที่ยวแบบมั่นใจ ไร้ความกังวล  
**แนะนำ**...ซื้อประกันสุขภาพในการเดินทาง  
สามารถติดต่อสอบถามรายละเอียดผ่านทางเซลล์ที่คุณเล  
สนใจซื้อประกันกรุณาแจ้งล่วงหน้าก่อนการเดินทาง





## รายละเอียดการชำระค่าบริการ



**ธนาคารสกลนครไทย**  
เลขบัญชี 136-2-59606-4  
ชื่อบัญชี บริษัท บีทูซี ทราเวล จำกัด

หากเป็นบัญชีอื่นที่ไม่ใช่ชื่อ บริษัท ทางบริษัทจะไม่รับผิดชอบทุกกรณี



**ธนาคารไทยพาณิชย์**  
เลขบัญชี 120-2-42387-2  
ชื่อบัญชี นายประทีป โควิสุทธิ์



**ธนาคารสกลนครไทย**  
เลขบัญชี 683-2-13354-8  
ชื่อบัญชี นายประทีป โควิสุทธิ์



**ธนาคารกรุงเทพ**  
เลขบัญชี 053-7-01842-6  
ชื่อบัญชี นายประทีป โควิสุทธิ์

หากเป็นบัญชีอื่นที่ไม่ใช่ชื่อ นายประทีป โควิสุทธิ์ ทางบริษัทจะไม่รับผิดชอบทุกกรณี