



**CVZ188**  
5วัน 3คืน

# Joyful ปักกิ่ง

ทำแพคเกจเมืองจีน POP LAND

เดินทาง  
**เมษายน-มิถุนายน 2568**  
สายการบิน VIETJET (VZ)  
**vietjetair.com** น้ำหนักกระเป๋า 20 KG

เริ่มต้นเพียง

# 17,888.-

🍴 **เมนูพิเศษ เปิดปักกิ่ง สุกี่มองโกล อาหารกวางตุ้ง**

ตะลุย POP LAND สวนสนุกธีมปาร์คในปักกิ่ง  
มรดกแผ่นดินมังกร ทำแพคเกจเมืองจีน จัตุรัสเทียนอันเหมิน พระราชวังกู้กง  
Beijingfun เมืองโบราณใต้ดิน ซ็อบบิ่ง Soluna Center ถนนหวงฝูจิ่ง  
ถนนโบราณเจียนเหมิน ย่านชานหลี่ถุน ร้านดัง Pop Mart

FLIGHT:

**vietjetair.com**

BKK — PKX

PKX — BKK

เที่ยวบิน      เวลาออก      เวลาถึง

VZ3718      19.15      01.00+1

เที่ยวบิน      เวลาออก      เวลาถึง

VZ3719      02.15      06.20



## CVZ188 Joyful ปักกิ่ง กำแพงเมืองจีน POP LAND 5วัน 3คืน

**ทะเลย์ POP LAND สวนสนุกธีมปาร์คในปักกิ่ง**  
**มรดกแผ่นดินมังกร กำแพงเมืองจีน**  
**จัตุรัสเทียนอันเหมิน พระราชวังกู้กง Beijingfun เมืองโบราณใต้ดิน**  
**ช้อปปิ้งSoluna Center ถนนหวังฝูจิง**  
**ถนนโบราณเจียนเหมิน ย่านชานหลี่ถุน ร้านดัง Pop Mart**

**เมนูพิเศษ! เปิดปักกิ่ง สุกี่มองโกล อาหารกวางตุ้ง**

เดินทางโดยสายการบิน **Vietjet Air (VZ)** น้ำหนักสัมภาระโหลดใต้ท้องเครื่อง **20 Kg.** / CARRY ON **7 Kg**

วันที่	โปรแกรมท่องเที่ยว	เช้า	เที่ยง	เย็น	โรงแรม
1	ท่าอากาศยานนานาชาติสุวรรณภูมิ VZ3718 BKK-PKX 19.15-01.00+1				
2	ท่าอากาศยานนานาชาติปักกิ่งต้าซิง - กรุงปักกิ่ง - เข้าสู่ที่พัก - ถนนโบราณเจียนเหมิน - Beijing Fun - จัตุรัสเทียนอัน เหมิน - พระราชวังต้องห้ามกู้กง - ถนนหวังฝูจิง+ POP MART+เมืองโบราณใต้ดินหวังฝูจิง	🍴	🍴	🍴	Holiday Inn Express Beijing airport หรือระดับใกล้เคียงกัน  <b>และ</b> Holiday Inn Express Beijing airport หรือระดับใกล้เคียงกัน
3	ร้านบัวหิมะ - กำแพงเมืองจีน (ด้านจวิยงกวน) - ร้านไข่มุก - ผ่านชมสนามกีฬารังนก - ย่านชานหลี่ถุน	🍴	🍴	🍴	Holiday Inn Express Beijing airport หรือระดับใกล้เคียงกัน
4	ร้านหยก - POP LAND - ช้อปปิ้ง Soluna Center - ท่า อากาศยานนานาชาติปักกิ่งต้าซิง	🍴	🍴	🍴	
5	ท่าอากาศยานนานาชาติปักกิ่งต้าซิง - ท่าอากาศยาน นานาชาติสุวรรณภูมิ ประเทศไทย VZ3719 PKX-BKK 02.15-06.20				





วันเดินทาง	ราคาผู้ใหญ่ (บาท)	ราคาเด็ก (บาท)	พักเดี่ยว/เดินทาง ท่านเดี่ยว เพิ่ม (บาท)	ที่นั่ง	หมายเหตุ
04-08 เมษายน 2568	18,888	ไม่มีราคาเด็ก  (เด็ก INF อายุไม่เกิน 2 ปี ราคา 5,500 บาท )	4,500	24	
11-15 เมษายน 2568	23,888			24	
13-17 เมษายน 2568	23,888			24	
17-21 เมษายน 2568	18,888			24	
25-29 เมษายน 2568	19,888			24	
02-06 พฤษภาคม 2568	18,888			24	
09-13 พฤษภาคม 2568	18,888			24	
16-20 พฤษภาคม 2568	18,888			24	
23-27 พฤษภาคม 2568	18,888			24	
30 พฤษภาคม – 03 มิถุนายน 2568	18,888			24	
13-17 มิถุนายน 2568	18,888			24	
20-24 มิถุนายน 2568	18,888			24	
27 มิถุนายน – 01 กรกฎาคม 2568	17,888			24	

**วันที่หนึ่ง** ทำอากาศยานนานาชาติสุวรรณภูมิ

- 16.00 น. พร้อมกัน ทำอากาศยานนานาชาติสุวรรณภูมิ ณ อาคารผู้โดยสารระหว่างประเทศขาออก ชั้น 4 เคาน์เตอร์สายการบิน Vietjet Air (VZ) โดยมีเจ้าหน้าที่บริษัทฯ คอยต้อนรับอำนวยความสะดวกด้านเอกสาร ตัดแท็กกระเป๋า
- 19.15 น. นำท่านเดินทางสู่ ทำอากาศยานนานาชาติปักกิ่งต้าซิง สาธารณรัฐประชาชนจีน โดย Vietjet Air (VZ) เที่ยวบินที่ VZ3718

**วันที่สอง** ทำอากาศยานนานาชาติปักกิ่งต้าซิง - กรุงปักกิ่ง - เข้าสู่ที่พัก - ถนนโบราณเฉียนเหมิน - Beijing Fun - จัตุรัสเทียนอันเหมิน - พระราชวังต้องห้ามกุ๊กง - ถนนหวังฝูจิง+ POP MART+เมืองโบราณใต้ดินหวังฝูจิง  
 🍲 อาหาร เช้า, เที่ยง, เย็น

- 01.00 น. เดินทางถึง ทำอากาศยานนานาชาติปักกิ่งต้าซิง สาธารณรัฐประชาชนจีน สู่ขั้นตอนการตรวจคนเข้าเมืองและศุลกากร (สาธารณรัฐประชาชนจีน เวลาเร็วกว่าประเทศไทย 1 ชั่วโมง รบกวนปรับนาฬิกาของท่านเพื่อความสะดวกในการนัดหมาย) กรุงปักกิ่ง มีชื่อเมืองหลายชื่อ คำว่า **ปักกิ่ง หรือ เป่ย์จิง** หมายถึง เมืองหลวงทางทิศเหนือ เป็นแหล่งไหลเวียนทางวัฒนธรรมที่เต็มไปด้วยชีวิตชีวา โบราณสถานถูกดูแลรักษาอย่างดีแต่อดีตได้รับการสืบต่อมาและยังมีการปรากฏให้เห็นอยู่จนถึงปัจจุบัน

**นำทุกท่านเข้าสู่ที่พักเพื่อพักผ่อนตามอัธยาศัย**

ที่พัก : Holiday Inn Express Beijing airport หรือระดับใกล้เคียงกัน  
 (ชื่อโรงแรมที่ท่านพัก ทางบริษัทจะทำการแจ้งพร้อมใบนัดหมาย 5-7 วัน ก่อนวันเดินทาง)

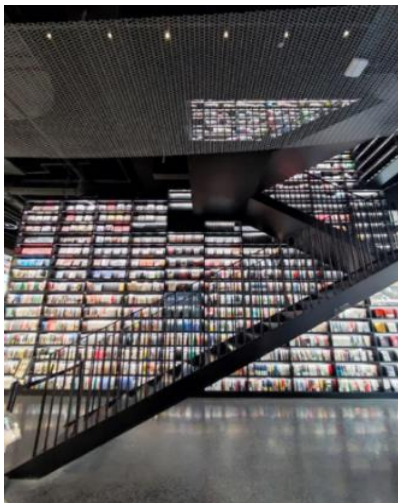


เช้า ๑๐ รับประทานอาหารเช้า ณ ห้องอาหารโรงแรม **เมื่อที่ 1**

ขึ้นชมถนนสายวัฒนธรรมถนนโบราณเจียนเหมิน (Qianmen Street) ถนนสายนี้ตั้งอยู่ ณ ใจกลางกรุงปักกิ่ง มีประวัติความเป็นมามากกว่า 600 ปี จุดเด่นของที่นี่คือมีรถรางผ่านกลางถนนไว้คอยบริการให้นักท่องเที่ยวนั่งชมถนนเส้นนี้อย่างสะดวกสบาย และที่แห่งนี้ถือว่าเป็นย่านทางการค้าที่ใหญ่โตยังคงโครงสร้างร้านค้าบ้านเรือนแบบโบราณเอาไว้ รวมทั้งสตาร์บัคส์ ร้านอาหาร ภัตตาคารระดับประเทศที่ถูกคิดสรรมาแล้ว เพื่อให้ได้เดินช้อปปิ้งอย่างเพลิดเพลินตลอดเส้นทาง **(ค่าทัวร์ไม่รวมค่ารถราง)**



เที่ยวชมถ่ายรูป **Beijing FUN** จุดเช็คอินใหม่ ร้านหนังสือ Page one ร้านหนังสือสัญชาติสิงคโปร์ที่เข้ามาลุยตลาดจีน มีสองสาขาในเมืองปักกิ่ง แต่สาขา Beijing Fun จะพิเศษมากกว่า เพราะเป็นร้านหนังสือที่สวยงามที่สุดแห่งหนึ่งในปักกิ่ง ออกแบบโดยดีไซน์เนอร์ชั้นนำมีหลังคาโปร่งประดับดาวสวยงามชวนให้เดินเล่นอยู่ในนั้นทั้งวัน เปิดตลอด 24 ชั่วโมง



เที่ยง ๑๑ รับประทานอาหารเที่ยง **เมื่อที่ 2**

ขึ้นชมจัตุรัสที่มีขนาดใหญ่อันดับต้นๆ ของโลก จัตุรัสเทียนอันเหมิน (Tian an Men) ตั้งอยู่ใจกลางเมืองปักกิ่ง ประเทศจีนสามารถจุประชากรได้ถึง 1 ล้านคน เดิมมีชื่อว่าเดิมว่า “เจียงเทียนเหมิน” และได้เปลี่ยนชื่อมาเป็น “เทียนอันเหมิน” ที่นี้ถือเป็นสัญลักษณ์ที่สำคัญเพราะเคยมีเหตุการณ์สำคัญทางการเมืองในประวัติศาสตร์ชาติจีน

**Highlight!** เป็นพื้นที่จัตุรัสที่มี **ขนาดใหญ่ที่สุดในโลก** โดยมีขนาด 880 x 550 เมตร และ**สามารถจุคนได้ถึง 1,000,000 คน**





เดินเข้าสู่ **พระราชวังต้องห้ามปักกิ่ง (Forbidden City)** หรือ **"พระราชวังกู้กง" (Gugong)** เป็นเขตหวงห้ามไม่ให้ประชาชนเข้า หรือแม้ข้าราชการชั้นสูงยังต้องขออนุญาตเป็นกรณีพิเศษ จึงเรียกพระราชวังนี้ว่า **"พระราชวังต้องห้าม"** ในพระราชวังล้วนได้รับการออกแบบอย่างสวยงาม เต็มไปด้วยสีสันและลวดลายที่สื่อถึงความยิ่งใหญ่ของจักรพรรดิจีน พระราชวังต้องห้ามตั้งอยู่ท่ามกลางสวนที่สวยงาม เต็มไปด้วยต้นไม้ ดอกไม้



**\*\*ในกรณีที่พระราชวังต้องห้าม ไม่สามารถเข้าได้ จำนวนผู้เข้าชมมากเกินกำหนดต่อวัน หรือโดนสั่งปิดจากทางรัฐบาล และในกรณีอื่นใดก็ตาม ทางบริษัทฯ ขอสงวนสิทธิ์ปรับเป็น ชมพระราชวังองค์ชายน้อย แทนโดยไม่แจ้ง**





ศูนย์กลางสำหรับการช้อปปิ้ง ถนนหวังฝูจิง (Wangfujing Street) ย่านที่คึกคักมากที่สุดของปักกิ่ง รวมทั้งห้างสรรพสินค้าแบรนด์เนมชื่อดังต่างๆ และร้านค้า ศูนย์กลางความบันเทิงมากมาย แต่ที่ขึ้นชื่ออันดับหนึ่งของย่านนี้คืออาหาร ซึ่งมีทั้งของพื้นเมืองขึ้นชื่อของประเทศจีน และอาหารแปลกๆ ขึ้นชื่อในด้านของความพิสดาร ที่จะสร้างสีสันให้กับผู้ที่มาจับจ่ายบนถนนคนเดินแห่งนี้ **และที่เป็นไฮท์ไลท์เด็ด ในเวลานี้คงขาดไม่ได้ ร้าน POPMART** ของเล่น ตุ๊กตา โมเดลคอลเลคชั่นสุดน่ารักต่างๆ สวรรค์ของเหล่านักสะสม **เดินชมเมืองโบราณใต้ดินหวังฝูจิง** ภายในเมืองโบราณท่านจะได้ชมสถานีรถไฟเก่า หอรถจักรดีเซล หรือหอรถจักรดีเซลที่ขับเคลื่อนด้วยไฟฟ้า หัวแรกของจีนก็รวมอยู่ในที่แห่งนี้ และยังเป็นแหล่งรวบรวมศิลปะอันเกี่ยวเนื่องกับประวัติศาสตร์จีนจัดแสดงไว้ มีมุมให้ทุกท่านถ่ายรูปสวยๆ มากมาย



**Highlight!** POPMART ที่ปักกิ่ง จะบอกว่าของมีให้เลือก เยอะมาก !! สินค้าของเล่นอันมีเสน่ห์ มีเอกลักษณ์ของเหล่านักสะสม



เย็น ๑๑ รับประทานอาหารเย็น **เชื่อกี่3** เมนูพิเศษ เปิดปักกิ่ง

**Highlight!** จะเนื้อหรือจะหนังเปิดบางกรอบ มาพร้อมแผ่นแป้งบางๆ สำหรับห่อ ทานคู่กับซอสหวานและเครื่องเคียงอย่างต้นหอมและแตงกวา ไอ้ไหนลอง!!



ที่พัก : Holiday Inn Express Beijing airport หรือระดับใกล้เคียงกัน  
(ชื่อโรงแรมที่ท่านพัก ทางบริษัทจะทำการแจ้งพร้อมใบนัดหมาย 5-7 วัน ก่อนวันเดินทาง)

**วันที่สาม** ร้านบัวหิมะ – กำแพงเมืองจีน (ด้านจวิ๊ยงกวน) – ร้านไข่มุก – ผ่านชมสนามกีฬาฟางนุก – ย่านชานหลี่ถุน  
๑๑ อาหาร เช้า, เกี๊ยง, เย็น

เช้า ๑๑ รับประทานอาหารเช้า ณ โรงแรม **เชื่อกี่4**

พาทูกท่าน**เลือกซื้อครีมบัวหิมะที่ร้านบัวหิมะ** และศูนย์นวดแพทย์แผนโบราณจีนนวดฝ่าเท้าเพื่อสุขภาพผ่อนคลายความเมื่อยล้ากับยานวดขนาดพิเศษสูตรเดียวไม่ซ้ำใครพร้อมชมครีมเป่าซู่ถังหรือที่รู้จักกันดีในชื่อ “ครีมบัวหิมะ” สรรพคุณเป็นเลิศในด้านรักษาแผลไฟไหม้พุพอง แผลงักด้อยเป็นยาสามัญประจำบ้าน



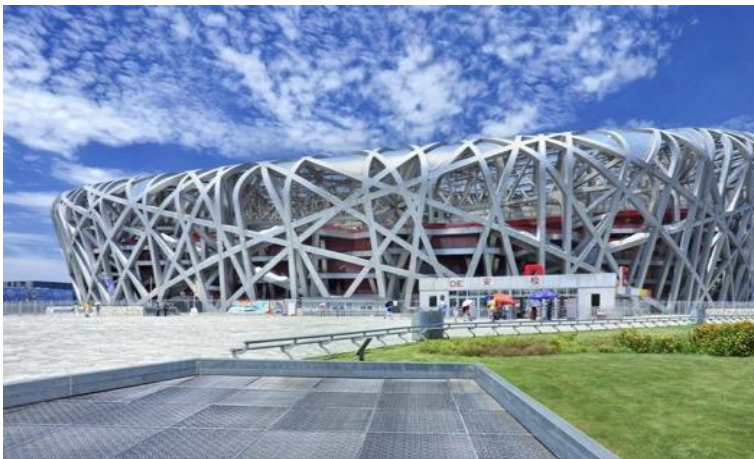


**สัมผัสหนึ่งในเจ็ดสิ่งมหัศจรรย์ของโลกสิ่งก่อสร้างสุดยิ่งใหญ่ กำแพงเมืองจีน (ด้านฉีงกวน) (Great Wall of China)** ที่ผู้คนทั่วโลกต่างใฝ่ฝันที่จะได้มาเยือนสักครั้งในชีวิต ซึ่งสร้างในสมัยจักรพรรดิฉินซีมีความยาว 10,000 ลี้ หรือ 6,788 กิโลเมตร ใช้แรงงาน 300,000 คน ใช้เวลาสร้างนานนับ 10 ปี ด้านนี้ขึ้นชื่อในเรื่องของความสวยงามของทิวทัศน์กำแพงเมืองจีนที่อยู่บนภูเขาสูงใหญ่สลับไปมา และยังมีป้อมปราการเก่าแก่อายุนับร้อยปีที่เปิดให้เข้าชมอีกด้วย

**Highlight!** ที่นี่ได้รับการยกย่องว่าเป็นสิ่งก่อสร้างที่ยิ่งใหญ่ที่สุดแห่งหนึ่งของมนุษย์



**เที่ยง** ๑๐ รับประทานอาหารเที่ยง **(เมื่อถึง)** **แวะชมร้านไข่มุก** เลือกซื้อผลิตภัณฑ์จาก ไข่มุก ที่มีชื่อเสียงของเมืองจีน เครื่องประดับจากไข่มุก ครีมไข่มุกบำรุงผิว นำทุกคนผ่าน**สนามกีฬาฟาริงก Beijing National Stadium (Bird's Nest)** หรือชื่ออย่างเป็นทางการว่า สนามกีฬาแห่งชาติ บางคนก็เรียกว่า สนามรังนก เป็นสนามกีฬาหลักที่ใช้ในการแข่งขันกีฬาโอลิมปิกฤดูร้อน 2008 และใช้ในพิธีเปิด/พิธีปิด โอลิมปิกฤดูหนาว 2022 ตัวอาคารก่อสร้างมีรูปร่างเหมือนรังนกและเปเล รูปร่างสี่เหลี่ยมขนาดมหึมาและภายนอกที่ไม่เหมือนใคร คล้ายฟองสบู่ที่ตอนกลางวันเป็นสีฟ้า และตกกลางคืนจะเรืองแสงหลากสีสัน ซึ่งได้รับการชื่นชมและเป็นที่น่าสนใจจากนักท่องเที่ยวมากมาย **ช้อปปิ้งย่านกันสมัยใจกลางกรุงปักกิ่ง ย่านซานหลี่ทูน (Sanlitun)** เต็มไปด้วยร้านค้า แฟชั่นเสื้อผ้า รองเท้ากระเป๋าสองแบรนด์ชั้นนำ หรือ ร้านอาหาร บาร์คลับมากมาย



**เย็น** ๑๐ รับประทานอาหารเย็น **(เมื่อถึง)** **เมนูพิเศษ อาหารกวางตุ้ง**  
ที่พัก : Holiday Inn Express Beijing airport หรือระดับใกล้เคียงกัน  
(ชื่อโรงแรมที่ท่านพัก ทางบริษัทจะทำการแจ้งพร้อมใบนัดหมาย 5-7 วัน ก่อนวันเดินทาง)





**วันที่สี่**    ร้านหยก – POP LAND – ซุปปิ้ง Soluna Center – ทำอากาศยานนานาชาติปักกิ่งต้าซิง

🍴 อาหาร เช้า, เกียง, เย็น

**เช้า**    🍴 รับประทานอาหารเช้า ณ โรงแรม **เบ็ญท์**

พาทุกท่านชมหยกที่**ร้านหยก** เลือกซื้อหยกซึ่งเป็นอัญมณีล้ำค่ากว่าทองเพชรตามความเชื่อของชาวจีน นำมาทำเครื่องประดับกำไลหยก แหวนหยก สร้อยข้อมือหยก และเครื่องประดับหยกหลากหลายแบบทำจากหยกคุณภาพ เชื่อว่าหยกจะนำโชคเป็นของเสริมสิริมงคลแก่ผู้ที่ได้มาครอบครอง

**เกียง**    🍴 รับประทานอาหารเกียง**เบ็ญท์**

**ตะลุย POP LAND** สวนสนุกแห่งแรกของ POPMART ตั้งอยู่ที่ Chaoyang Park มีพื้นที่หลักๆ อยู่ 3 แห่ง 1. POP Street เล่นเกมสัตามเส้นทาง 2. LABUBU Adventure Forest พื้นที่ของเหล่า Monster สร้างเสริมจินตนาการ 3. ปราสาทอลลิซึ่งเป็นที่ที่เกี่ยวหลักของ POPLAND หาซื้อของ POPMART ร้านค้า ร้านอาหาร ของปราสาทแห่งนี้ ซึ่งอาหารหลายเมนูเป็นอาหารตามธีมพิเศษของ POPLAND **(ค่าตั๋วรวมค่าเข้า POPLAND)**



**ซูปปิ้งย่าน Soluna Center** เป็นศูนย์การค้าขนาดใหญ่ มีสินค้าแฟชั่น เครื่องสำอาง และสินค้าไลฟ์สไตล์ชั้นนำจากทั่วโลก ยังมีสิ่งอำนวยความสะดวกครบครัน รวมไปถึงร้านอาหารคอยให้บริการปลา่ท่านสามารถเลือกซื้อได้มากมาย

**เย็น**    🍴 รับประทานอาหารเย็น **เบ็ญท์** **เมนูพิเศษ สุกิมองโกล**

เดินทางสู่ ทำอากาศยานนานาชาติปักกิ่งต้าซิง สาธารณรัฐประชาชนจีน

**วันที่ห้า**    ทำอากาศยานนานาชาติปักกิ่งต้าซิง – ทำอากาศยานนานาชาติสุวรรณภูมิ ประเทศไทย

02.15 น. นำท่านเดินทางสู่ **ประเทศไทย** โดยสายการบิน Vietjet Air (VZ) เที่ยวบินที่ VZ3719

06.20 น. เดินทางถึง ทำอากาศยานนานาชาติสุวรรณภูมิ ประเทศไทย โดยสวัสดิภาพ

\*\*\*\*\*

หมายเหตุ\* โปรแกรมอาจมีการสลับวันหรือเปลี่ยนแปลงไปตามความเหมาะสมโดยไม่แจ้งให้ทราบล่วงหน้า ขึ้นอยู่กับตามสถานการณ์ท้องถิ่น สถานที่ท่องเที่ยว เทศกาล หรือ สภาพอากาศท้องถิ่น ณ เวลานั้น ทั้งนี้การเปลี่ยนทางบริษัทจะคำนึงถึงประโยชน์และความปลอดภัยของทุกท่านเป็นหลักสำคัญ





## เงื่อนไขการให้บริการ

- ▶ การเดินทางครั้งนี้จะต้องมีจำนวน 15 ท่านขึ้นไป กรณีไม่ถึงจำนวนดังกล่าว
  - จะส่งจอยน์ทัวร์กับบริษัทที่มีโปรแกรมใกล้เคียงกัน
  - หรือเลื่อน หรือยกเลิกการเดินทาง **โดยทางบริษัทฯ จะทำการแจ้งให้ท่านทราบล่วงหน้าก่อนการเดินทาง 15 วัน**
  - หรือขอสงวนสิทธิ์ในการปรับราคาค่าบริการเพิ่ม (ในกรณีที่ผู้เดินทางไม่ถึง 15 ท่าน และท่านยังประสงค์เดินทางต่อ) โดยทางบริษัทฯ จะทำการแจ้งให้ท่านทราบก่อนล่วงหน้า
- ▶ ในกรณีที่ลูกค้าต้องออกตัวโดยสารภายในประเทศ กรุณาติดต่อเจ้าหน้าที่ของบริษัทฯ ก่อนทุกครั้ง มิฉะนั้นทางบริษัทฯ จะไม่รับผิดชอบใดๆ ทั้งสิ้น
- ▶ การจองทัวร์และชำระค่าบริการ
  - กรุณาชำระค่ามัดจำ **ท่านละ 8,000 บาท**
  - ค่าทัวร์ส่วนที่เหลือชำระ 15-20 วันก่อนออกเดินทาง กรณีบริษัทฯ ต้องออกตัวหรือวีซ่าออกใกล้วันเดินทางท่านจำเป็นต้องชำระค่าทัวร์ส่วนที่เหลือตามที่บริษัทกำหนดแจ้งเท่านั้น

**\*\*สำคัญ\*\***สำเนาหน้าพาสปอร์ตผู้เดินทาง (จะต้องมีอายุเหลือมากกว่า 6 เดือน ก่อนหมดอายุนับจากวันเดินทางไป-กลับและจำนวนหน้าหนังสือเดินทางต้องเหลือว่างสำหรับติดวีซ่าไม่ต่ำกว่า 3 หน้า) **\*\*กรุณาตรวจสอบก่อนส่งให้บริษัทมิฉะนั้นทางบริษัทจะไม่รับผิดชอบกรณีพาสปอร์ตหมดอายุ \*\*** กรุณาส่งพร้อมหลักฐานการโอนเงินมัดจำ

## เงื่อนไขการยกเลิก

- ยกเลิกก่อนการเดินทางตั้งแต่ 30 วันขึ้นไป คืนเงินค่าทัวร์โดยหักค่าใช้จ่ายที่เกิดขึ้นจริง
  - ยกเลิกก่อนการเดินทาง 15-29 วัน ยึดเงิน 50% จากยอดที่ลูกค้าชำระมา และเก็บค่าใช้จ่ายที่เกิดขึ้นจริง(ถ้ามี)
  - ยกเลิกก่อนการเดินทางน้อยกว่า 15 วัน ขอสงวนสิทธิ์ยึดเงินเต็มจำนวน
- \*กรณีมีเหตุยกเลิกทัวร์ โดยไม่ใช่ความผิดของบริษัททัวร์ คืนเงินค่าทัวร์โดยหักค่าใช้จ่ายที่เกิดขึ้นจริง(ถ้ามี)  
\*ค่าใช้จ่ายที่เกิดขึ้นจริง เช่น ค่ามัดจำตัวเครื่องบิน โรงแรม ค่าวีซ่า และค่าใช้จ่ายจำเป็นอื่นๆ

กรณีจองทัวร์วันหยุดเทศกาล วันหยุดนักขัตฤกษ์ วันหยุดยาวต่อเนื่อง  
หากได้มีการแจ้งยกเลิกทัวร์ ทางบริษัทฯ ขอสงวนสิทธิ์เก็บค่าทัวร์ทั้งหมด โดยไม่มีเงื่อนไขใดๆ ทั้งสิ้น





### อัตราค่าบริการนี้ รวม

(บริษัท ดำเนินการให้ กรณียกเลิกทั้งหมด หรืออย่างใดอย่างหนึ่ง ไม่สามารถคืนเป็นเงินหรือการบริการอื่นๆ ได้)

1. ค่าตัวโดยสารเครื่องบินไป-กลับ ชั้นประหยัดพร้อมค่าภาษีสนามบินทุกแห่งตามรายการทัวร์ข้างต้น *(ตัวกรุ๊ปไม่สามารถ Upgrade ที่นั่ง ได้ และต้องเดินทางไป-กลับพร้อมตัวกรุ๊ปเท่านั้นไม่สามารถเลื่อนวันได้)*
2. ค่าที่พักห้องละ 2-3 ท่าน ตามโรงแรมที่ระบุไว้ในรายการหรือ ระดับใกล้เคียงกัน

กรณีพัก 3 ท่าน ถ้าวันที่เข้าพักโรงแรมไม่มีห้อง TRP (3 ท่าน) จำเป็นต้องแยกพัก 2 ห้อง(มีค่าใช้จ่ายพักเดี่ยวเพิ่ม) กรณีห้อง TWIN BED (เตียงเดี่ยว 2 เตียง) ซึ่งโรงแรมไม่มีหรือเต็ม ทางบริษัทขอปรับเป็นห้อง DOUBLE BED แทนโดยมีต้องแจ้งให้ทราบล่วงหน้า หรือ หากต้องการห้องพักแบบ DOUBLE BED ( 1 เตียงใหญ่) ซึ่งโรงแรมไม่มีหรือเต็ม ทางบริษัทขอปรับเป็นห้อง TWIN BED แทนโดยมีต้องแจ้งให้ทราบล่วงหน้า

- กรณีห้องพักในเมืองที่ระบุไว้ในโปรแกรมมีเทศกาลวันหยุด มีงานแฟร์ต่างๆ บริษัทฯ ขอจัดที่พักในเมืองใกล้เคียงแทน
3. ค่าอาหาร ค่าเข้าชม และ ค่ายานพาหนะทุกชนิด ตามที่ระบุไว้ในรายการทัวร์ข้างต้น เจ้าหน้าที่บริษัทฯ คอยอำนวยความสะดวกการเดินทาง
  4. ค่าน้ำหนักกระเป๋าสายการบิน Vietjet Air (VZ) น้ำหนักสัมภาระโหลดใต้ท้องเครื่อง 20 Kg. / CARRY ON 7 Kg และค่าประกันวินาศภัยเครื่องบินตามเงื่อนไขของแต่ละสายการบินที่มีการเรียกเก็บ กรณีสัมภาระเกินท่านต้องเสียค่าปรับตามที่สายการบินเรียกเก็บ
  5. ค่าประกันอุบัติเหตุตามกรมธรรม์วงเงิน 1,000,000 บาท ค่ารักษาพยาบาล ตามเงื่อนไขของบริษัทฯ ประกันภัยที่บริษัททำไว้ ทั้งนี้ย่อมอยู่ในข้อจำกัดที่มีการตกลงไว้กับบริษัทประกันชีวิต ทุกกรณี ต้องมีใบเสร็จและเอกสารรับรองทางการแพทย์ จากหน่วยงานที่เกี่ยวข้อง เงื่อนไขนี้ไม่คุ้มครองโรคประจำตัว การสูญเสียทรัพย์สินส่วนตัวของผู้เดินทาง และไม่รวมประกันสุขภาพ ท่านสามารถสั่งซื้อประกันสุขภาพเพิ่มได้จากบริษัทประกันทั่วไป
  6. ค่าภาษีสนามบิน และค่าภาษีน้ำมันตามรายการทัวร์
  7. ค่ารถปรับอากาศน้ำเที่ยวตามระบุไว้ในรายการ พร้อมคนขับรถ (กฎหมายไม่อนุญาตให้คนขับรถเกิน 12 ชม./วัน
  8. รวมภาษีมูลค่าเพิ่ม 7% และภาษีหัก ณ ที่จ่าย 3% (ค่าบริการเท่านั้น)

### อัตราค่าบริการนี้ ไม่รวม

1. ค่าทำหนังสือเดินทางไทย และเอกสารต่างดาวต่างๆ
2. ค่าใช้จ่ายอื่นๆ ที่นอกเหนือจากรายการระบุ อาทิเช่น ค่าอาหาร เครื่องดื่ม ค่าช้อปปิ้ง ค่าโทรศัพท์ เป็นต้น
3. ค่าภาษีทุกรายการคิดจากยอดบริการ, ค่าภาษีเดินทาง (ถ้ามีการเรียกเก็บ)
4. ค่าภาษีน้ำมันที่สายการบินเรียกเก็บเพิ่มภายหลังจากทางบริษัทฯ ได้ออกตัวเครื่องบิน และได้ทำการขายโปรแกรมไปแล้ว
5. ค่าพนักงานยกกระเป๋าที่โรงแรม
6. ค่าวีซ่าเดี่ยว(กรณีถ้ามี)
7. ขออนุญาตเก็บค่าทิปไกด์วันแรก ณ สนามบิน ค่าทิปไกด์ คนขับรถ ท่านละ 1,800 บาท / ท่าน





## หมายเหตุ

กรุณาอ่านศึกษารายละเอียดทั้งหมดก่อนทำการจอง เพื่อความถูกต้องและความเข้าใจตรงกันระหว่างท่านลูกค้าและบริษัทฯ และเมื่อท่านตกลงชำระเงินมัดจำหรือค่าทัวร์ทั้งหมดกับทางบริษัทฯ แล้ว ทางบริษัทฯ จะถือว่าท่านได้ยอมรับเงื่อนไขข้อตกลงต่างๆ ทั้งหมด

1. บริษัทฯ ขอสงวนสิทธิ์ที่จะเลื่อนการเดินทางหรือปรับราคาค่าบริการขึ้นในกรณีที่ผู้ร่วมคณะไม่ถึง 15 ท่าน
2. ค่าทัวร์สำหรับคนไทยที่ถือพาสปอร์ตไทย (ปกเล่มสีเลือดหมู) เท่านั้น
3. ขอสงวนสิทธิ์การเก็บค่าน้ำมันและภาษีสนามบินทุกแห่งเพิ่ม หากสายการบินมีการปรับขึ้นก่อนวันเดินทาง
4. บริษัทฯ ขอสงวนสิทธิ์ในการเปลี่ยนเที่ยวบิน โดยมีต้องแจ้งให้ทราบล่วงหน้าอันเนื่องจากสาเหตุต่างๆ
5. บริษัทฯ จะไม่รับผิดชอบใดๆ ทั้งสิ้น หากเกิดกรณีความล่าช้าจากสายการบิน, การยกเลิกบิน, การประท้วง, การนัดหยุดงาน การก่อการจลาจล, ภัยธรรมชาติ, การนำสิ่งของผิดกฎหมาย ซึ่งอยู่นอกเหนือความรับผิดชอบของบริษัทฯ
6. บริษัทฯ จะไม่รับผิดชอบใดๆ ทั้งสิ้น หากเกิดสิ่งของสูญหาย อันเนื่องเกิดจากความประมาทของท่าน, เกิดจากการโจรกรรม และ อุบัติเหตุจากความประมาทของนักท่องเที่ยวเอง
7. เมื่อท่านตกลงชำระเงินมัดจำหรือค่าทัวร์ทั้งหมดกับทางบริษัทฯ แล้วทางบริษัทฯ จะถือว่าท่านได้ยอมรับเงื่อนไขข้อตกลงต่างๆ ทั้งหมด
8. รายการนี้เป็นเพียงข้อเสนอที่ต้องได้รับการยืนยันจากบริษัทฯ อีกครั้งหนึ่ง หลังจากได้สำรองโรงแรมที่พักในต่างประเทศเรียบร้อยแล้ว โดยโรงแรมจัดในระดับใกล้เคียงกัน ซึ่งอาจจะปรับเปลี่ยนตามที่ระบุในโปรแกรม
9. การจัดการเรื่องห้องพัก เป็นสิทธิ์ของโรงแรมในการจัดห้องให้กับกรุ๊ปที่เข้าพัก โดยมีห้องพักสำหรับผู้สูบบุหรี่ / ปลอดบุหรี่ได้ โดยอาจจะขอเปลี่ยนห้องได้ตามความประสงค์ของผู้ที่พัก ทั้งนี้ขึ้นอยู่กับความพร้อมให้บริการของโรงแรม ไม่สามารถรับประกันได้
10. กรณีผู้เดินทางต้องการความช่วยเหลือเป็นพิเศษ อาทิเช่น **ใช้วีลแชร์ กรุณาแจ้งบริษัทฯ อย่างน้อย 14 วัน ก่อนการเดินทาง** มิฉะนั้น บริษัทฯ ไม่สามารถจัดการได้ล่วงหน้าได้
11. มีบุคคลที่ พนักงานและตัวแทนของผู้จัด ไม่มีสิทธิ์ในการให้คำสัญญาใดๆ ทั้งสิ้นแทนผู้จัด นอกจากมีเอกสารลงนามโดยผู้มีอำนาจของผู้จัดกำกับเท่านั้น
12. ผู้จัดจะไม่รับผิดชอบและไม่สามารถคืนค่าใช้จ่ายต่างๆ ได้เนื่องจากเป็นการเหมาจ่ายกับตัวแทนต่างๆ ในกรณีที่ผู้เดินทางไม่ผ่านการพิจารณาในการตรวจคนเข้าเมือง-ออกเมือง ไม่ว่าจะเป็นกองตรวจคนเข้าเมืองหรือกรมแรงงานของประเทศในรายการท่องเที่ยว อันเนื่องมาจากการกระทำที่ส่อไปในทางผิดกฎหมาย การหลบหนี เข้าออกเมือง เอกสารเดินทางไม่ถูกต้อง หรือ การถูกปฏิเสธในกรณีอื่นๆ





## รายละเอียดการชำระค่าบริการ



**ธนาคารสกรไทย**  
เลขบัญชี 136-2-59606-4  
ชื่อบัญชี บริษัท บีทูซี ทราเวล จำกัด

หากเป็นบัญชีอื่นที่ไม่ใช่ชื่อ บริษัท ทางบริษัทจะไม่รับผิดชอบทุกกรณี



**ธนาคารไทยพาณิชย์**  
เลขบัญชี 120-2-42387-2  
ชื่อบัญชี นายประทีป โควิสุทธิ์



**ธนาคารสกรไทย**  
เลขบัญชี 683-2-13354-8  
ชื่อบัญชี นายประทีป โควิสุทธิ์



**ธนาคารกรุงเทพ**  
เลขบัญชี 053-7-01842-6  
ชื่อบัญชี นายประทีป โควิสุทธิ์

หากเป็นบัญชีอื่นที่ไม่ใช่ชื่อ นายประทีป โควิสุทธิ์ ทางบริษัทจะไม่รับผิดชอบทุกกรณี