



#ถาningwinsoy Fireworks



4 วัน 3 คืน

ที่สุด...ของประสบการณ์เดินทาง

Vietnam

เวียดนาม

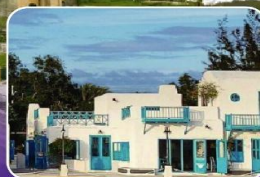
Da Nang - Ba Na Hills

ราคาเริ่มต้น

9,999

1 ปีมีครั้ง ชมเทศกาลดอกไม้ไฟ

พีเรียดเดินทาง
มิถุนายน-กรกฎาคม
2569



น้ำหนักกระเป๋า
30 กิโลกรัม



โรงแรม 3 ดาว



บริการอาหารบน
เครื่องบิน



ประกันอุบัติเหตุ
การเดินทาง

บานาฮิลส์(เต็มวัน) - ขึ้นกระเช้าบานาฮิลส์ - สะพานมือทองคำ - ตลาดฮาน - เมืองโบราณฮอยอัน - สะพานมังกร
สวนมหัศจรรย์ Golden Bay - หมู่บ้านแกะสลักหินอ่อน - Marina Cafe หมู่บ้านเรือกระถาง - ตลาดน้ำโก๋มาร์เก็ต - วัดหลินอึ้ง - สวน Apec Park

เพลิทเพลินกับการชมเทศกาลการแข่งขันทบขบวนริมนแม่น้ำฮานตามอริยาศิย



วันเดินทาง	ราคา	แพ็คเกจ	สายการบิน	จำนวน
05-08 มิ.ย. 69 (ศ.-จ.)	9,999	3,500	EK	20
12-15 มิ.ย. 69 (ศ.-จ.)	9,999	3,500	EK	20
19-22 มิ.ย. 69 (ศ.-จ.)	9,999	3,500	EK	20
26-29 มิ.ย. 69 (ศ.-จ.)	9,999	3,500	EK	20
10-13 ก.ค. 69 (ศ.-จ.)	9,999	3,500	EK	20

ราคานี้ไม่รวม : ค่าทิปไกด์และคนขับรถท้องถิ่น ผู้ใหญ่ เด็ก 2,000 บาท / ท่าน

INFANT ชำระเฉพาะค่าทัวร์ 5,000 บาท ไม่ต้องชำระค่าทิปไกด์

ทิปหัวหน้าทัวร์ขึ้นอยู่กับความพึงพอใจในการบริการ



TRAVEL

สำคัญ การอ่านเงื่อนไขแบบท้ายโดยละเอียด
เพื่อประโยชน์สูงสุดของลูกค้าทุกท่าน หากชำระเงินแล้ว
ทางบริษัทฯ จะถือว่าท่านได้ยอมรับเงื่อนไขแล้วและไม่สามารถเปลี่ยนแปลงเงื่อนไขได้

รายการทัวร์สามารถสลับ ปรับเปลี่ยนหรืองดไปบางรายการ
ได้ตามความเหมาะสม โดยไม่ต้องแจ้งให้ทราบล่วงหน้า

อันเนื่องมาจากสภาพอากาศ เหตุการณ์ทางธรรมชาติ เหตุการณ์เมือง สภาพการจราจร สายการบิน
หรือเหตุสุดวิสัยต่างๆ ทั้งนี้จะคำนึงถึงความปลอดภัย ความเป็นไปได้ และผลประโยชน์ของผู้เดินทางเป็นสำคัญ

ทางผู้เดินทางจะไม่ฟ้องร้องใดๆ อันเนื่องมาจากได้รับทราบเงื่อนไขก่อนเดินทางแล้ว
บริษัทฯ ขอสงวนสิทธิ์เริ่มและจบการให้บริการที่ สนามบินต้นทางขาไปเท่านั้น

กรณีผู้เดินทางมาจากต่างจังหวัด หรือต่างประเทศ และทำการสำรองตั๋วเครื่องบินหรือยานพาหนะอื่นๆ
เพื่อใช้ในการเดินทางไปและกลับ ณ สนามบิน ทางบริษัทฯ จะไม่รับผิดชอบค่าใช้จ่ายเนื่องจาก เป็นค่าใช้จ่ายที่นอกเหนือจากโปรแกรมทัวร์



ประกาศแจ้งเอกสารการเดินทางสำหรับผู้เยาว์



เนื่องจากปัจจุบัน เจ้าหน้าที่สายการบินและด่านตรวจคนเข้าเมือง (ตม.) ของประเทศไทย มีมาตรการเกี่ยวกับการเดินทางออกนอกประเทศของผู้เยาว์ บริษัทฯ จึงขอแจ้งเอกสารเพิ่มเติมที่จำเป็นต้องเตรียม ณ **วันเดินทางด้วยตัวท่านเอง (ในกรณีที่เจ้าหน้าที่มีการสุ่มตรวจ)**

กรณีเดินทางกับญาติ (ไม่มีบิดาและมารดาเดินทางไปด้วย หรือ ในกรณีที่บิดามารดาหย่าร้างกัน)

ผู้เยาว์อายุต่ำกว่า 20 ปี ที่เดินทางกับญาติ หรือในกรณีที่บิดามารดาหย่าร้างกัน ให้บิดาและมารดาทำเรื่องดำเนินการขอ หนังสือยินยอมให้ผู้บุตรเดินทางออกนอกประเทศ จากสำนักงานเขต/อำเภอ

กรณีเดินทางกับบิดาและมารดา หรือเดินทางกับบิดาหรือมารดาเพียงคนเดียวผู้เยาว์อายุต่ำกว่า 20 ปี

บิดา หรือมารดา จะต้องนำสูติบัตรของบุตร (ตัวจริงหรือสำเนา) ติดตัวไปด้วย ณ วันเดินทาง เนื่องจากปัจจุบัน ด่านตรวจคนเข้าเมืองของไทยมีการสุ่มตรวจเอกสาร แม้ผู้เยาว์และบิดามารดาจะใช้นามสกุลเดียวกันก็ตาม





BKK.....DAD

เที่ยวบิน เวลาออก เวลาถึง
 EK370 20.10 12.30



DAD.....BKK

เที่ยวบิน เวลาออก เวลาถึง
 EK371 23.30 01.10(+1)

วันที่	โปรแกรมท่องเที่ยว	อาหาร			โรงแรม
		เช้า	เที่ยง	เย็น	
1	สนามบินสุวรรณภูมิ - สนามบินดานัง	-	-	-	MAGNOLIA, ROVILA HOTEL หรือเทียบเท่า
2	ร้านอัญมณี - บานาฮิลล์ (เต็มวัน) - ขึ้นกระเช้าบานาฮิลล์ - สะพานมือทองคำ		-		MAGNOLIA, ROVILA HOTEL หรือเทียบเท่า
3	ร้านผ้าไหม - เมืองโบราณฮอยอัน - หมู่บ้านเรือกระด้าง - หมู่บ้านแกะสลักหินอ่อน - สะพานมังกร/สะพานแห่งความรัก - ตลาดนัดไทม์มาร์เก็ต			-	MAGNOLIA, ROVILA HOTEL หรือเทียบเท่า
4	สวน APEC - ร้านกาแฟ - วัดหลินอึ้ง - สวนมหัศจรรย์ Gloden bay - Marina Cafe - ร้านเยื่อไฝ - ตลาดฮาน				-



DAY 1 สนามบินสุวรรณภูมิ - สนามบินดานัง ประเทศเวียดนาม

16.30 น.

คณะพร้อมกันที่ท่าอากาศยานสุวรรณภูมิ ณ อาคารผู้โดยสารขาออก ชั้น 4 โดยมีเจ้าหน้าที่คอยให้การต้อนรับและอำนวยความสะดวกด้านสัมภาระและเอกสารการเดินทาง

20.10 น.

ออกเดินทางสู่ **ประเทศเวียดนาม** โดยสายการบิน **Emirates** เที่ยวบินที่ **EK370** (บริการอาหารบนเครื่องบินและวีซี)

21.50 น.

เดินทางถึง **ประเทศเวียดนาม** โดยสายการบิน **Emirates** จากนั้นนำท่านเข้าสู่ โรงแรมที่พักเพื่อพักผ่อน



ที่พัก

MAGNOLIA, ROVILA HOTEL
หรือเทียบเท่า



DAY 2 **ร้านอัญมณี - บานาฮิลล์ (เต็มวัน) - ขึ้นกระเช้าบานาฮิลล์ - สะพานมือทองคำ**

🕒 **เช้า**

รับประทานอาหารเช้า ณ **ห้องอาหารโรงแรม**

บานาฮิลล์ (Ba Na Hills)

นำท่านแวะช้อปปิ้ง ณ **ร้านอัญมณี** แล้วเดินทางสู่ **บานาฮิลล์ (Ba Na Hills)** โดยนั่ง **กระเช้าลอยฟ้า** ชมวิวสูงถึง 5,810 เมตร สถานที่แห่งนี้เปรียบเสมือน "ฝรั่งเศสจำลองบนภูเขา" นำท่านชม จุดถ่ายภาพยอดเยี่ยม **สะพานมือทองคำ** สะพานสูงเหนือเมฆ และบริเวณโดยรอบ ท่านสามารถเดินชม สวนสัตว์ฝรั่งเศส ถ่ายภาพสวยๆ หรือเพลิดเพลินกับ Fantasy Park ที่มีเครื่องเล่นหลากหลายทั้งภายนอกและในอาคาร เช่น Drop Tower, รถบีมส์, ตู้เกม, ยิงปืน 3D เป็นต้น



🕒 **กลางวัน**

อิสระอาหารกลางวันบนบานาฮิลล์ หรือเลือกซื้อ

OPTION INTERNATIONAL BUFFET



ราคาค่าโต๊ะไม่รวม : ค่าเข้าชมพิพิธภัณฑ์หุ่นขี้ผึ้ง , ปราสาทพระจันทร์ , Debay Wine Cella , Teahouse

🕒 **ค่ำ**

รับประทานอาหารค่ำ ณ **ร้านอาหาร**

ที่พัก

MAGNOLIA, ROVILA HOTEL หรือเทียบเท่า

เพลิดเพลินกับการชมเทศกาลการแข่งขันพลุ
บริเวณริมแม่น้ำฮานตามอียาศัย ตามพีเรียค
ดังนี้ 05 - 08 มิถุนายน 2569
12 - 15 มิถุนายน 2569
19 - 22 มิถุนายน 2569
26 - 29 มิถุนายน 2569
10 - 13 กรกฎาคม 2569



DAY 3

ร้านผ้าไหม - เมืองโบราณออยอัน - หมู่บ้านเรือกระดัง - หมู่บ้านแกะสลัก
หินอ่อน - สะพานมังกร/สะพานแห่งความรัก - ตลาดนัดไบนท์มาร์เก็ต

🕒 เช้า

รับประทานอาหารเช้า ณ **ห้องอาหารโรงแรม**

เมืองโบราณออยอัน

ช้อปปิ้ง ณ **ร้านผ้าไหม** เดินทางสู่ **เมืองโบราณออยอัน** เอกลักษณ์ที่โดดเด่นคือ อาคารบ้านเรือนสีเหลืองมีสตาโรด ผสมผสานสถาปัตยกรรมของเวียดนาม จีน และญี่ปุ่น โดยมี สะพานญี่ปุ่น เป็นสัญลักษณ์สำคัญ อิสระให้ท่านเที่ยวชมตามอัธยาศัย

****ไม่รวมค่ารถกอล์ฟไป-กลับ ท่านละ 100.-****



🕒 กลางวัน

รับประทานอาหารกลางวัน ณ **ร้านอาหาร**

หมู่บ้านเรือกระดัง

นำท่านเดินทางสู่ **หมู่บ้านกัมทาน** (หมู่บ้านเรือกระดัง) หมู่บ้านเล็กๆ ที่โอบล้อมด้วยสวนมะพร้าวและแม่น้ำ อาชีพหลักของชาวบ้านคือประมงพื้นบ้าน เพลิดเพลินกับกิจกรรมนั่งเรือกระดัง ชมวิถีชีวิต วัฒนธรรม และธรรมชาติอันสวยงาม พร้อมชมการแสดงหุ่นกระดังอันเป็นเอกลักษณ์





หมู่บ้านแกะสลักหินอ่อน

แะถ่ายรูป **หมู่บ้านแกะสลักหินอ่อน**เป็นแหล่ง
หัตถศิลป์พื้นบ้านที่มีชื่อเสียงของเวียดนาม มี
ประวัติยาวนานหลายร้อยปี ชาวบ้านสืบทอดการ
แกะสลักหินอ่อนอย่างประณีต สร้างสรรค์ผล
งานศิลปะและประติมากรรมหลากหลายรูปแบบ
สะท้อนวัฒนธรรม ความเชื่อ และภูมิปัญญาท้องถิ่นอย่างงดงาม



สะพานมังกร/สะพานแห่งความรัก

นำท่านเดินทางสู่ **สะพานมังกร** แลนด์มาร์ก
สำคัญของดานัง ออกแบบเป็นมังกรสีทองขนาด
ยักษ์ สื่อถึงความมั่งคั่งและพลังอำนาจ จากนั้น
ชม **สะพานแห่งความรักดานัง** จุดเช็คอินสุดโร
แมนติกริมแม่น้ำฮาน ที่คู่รักนิยมคล้องกุญแจรูป
หัวใจเป็นสัญลักษณ์แห่งความรักที่มั่นคง



ตลาดนัดไบก์มาร์เก็ต

แะช้อปปิ้ง**ตลาดนัดไบก์มาร์เก็ต** ดานัง เป็น
แหล่งท่องเที่ยวยามค่ำคินยอดนิยม เต็มไปด้วย
ร้านอาหารท้องถิ่น สตรีทฟู้ด ของฝาก และ
สินค้าพื้นเมือง บรรยากาศคึกคัก เหมาะสำหรับ
เดินเล่น ชิมอาหาร และสัมผัสวิถีชีวิตยามค่ำคิน
ของชาวดานัง



ค่ำ

เพื่อความสะดวกอาหารค่ำตามอัธยาศัย



ที่พิก

MAGNOLIA, ROVILA HOTEL

หรือเทียบเท่า



DAY 4

สวน APEC - ร้านอาหาร - วัดหลินอิ่ง - สวนมหัสจรรย์ Gloden bay -
Marina Cafe - ร้านเยื่อไผ่ - ตลาดอาวน**เช้า**รับประทานอาหารเช้า ณ **ห้องอาหารโรงแรม**

สวน APEC

เดินเล่น ณ **สวน APEC** เป็นสวนสาธารณะริมแม่น้ำที่มีความสวยงามโดดเด่นด้วยสถาปัตยกรรมสมัยใหม่ เป็นจุดพักผ่อนและถ่ายภาพยอดนิยมของเมือง เหมาะสำหรับเดินเล่น ชมวิว และสัมผัสบรรยากาศเมืองดานังอย่างผ่อนคลาย และแวะซื้อป๊อปปิ้ง**ร้านอาหาร ของฝาก**

**กลางวัน**รับประทานอาหารกลางวัน ณ **ร้านอาหาร**

วัดหลินอิ่ง

จากนั้นนำท่านสักการะ เจ้าแม่กวนอิม องค์ใหญ่ตระหง่าน ณ **วัดหลินอิ่ง** เจ้าแม่กวนอิมมีประติมากรรมมีเอกลักษณ์เฉพาะตัวคือ หันหลังให้ภูเขา และ หันหน้าออกสู่ทะเลจีนใต้ เชื่อกันว่าเป็นการทำหน้าที่ปกป้องคุ้มครองชาวประมงที่ออกทะเลรวมถึงปิดป่าภัยพิบัติและพายุร้ายให้กับเมืองดานัง





สวนมหัศจรรย์ Gloden bay

นำท่านชม **สวนมหัศจรรย์ Golden Bay** เป็นจุดท่องเที่ยวและพักผ่อนที่โดดเด่นด้วยแลนด์สเคปสวยงามและบรรยากาศทันสมัย เหมาะสำหรับเดินเล่น ถ่ายภาพ และชมวิวทะเล พร้อมสัมผัสความผ่อนคลายในบรรยากาศริมอ่าวของดานัง



Son tra Marina Café

จากนั้นนำท่านเชิคอิน **Son Tra Marina Café (ไม่รวมค่าอาหารและเครื่องดื่ม)** คาเฟ่ริมทะเลที่จำลองบรรยากาศเกาะซานโตรินี ประเทศกรีซ โดดเด่นด้วยมุมถ่ายรูปสวยๆ พร้อมชมวิวทะเล



ตลาดฮาน

นำท่านแวะ **ร้านเยื่อไผ่** จากนั้นนำท่านช้อปปิ้ง **ตลาดฮาน** สวรรค์ของนักช้อปปิ้งทุกอย่างในที่เดียว ตลาดท้องถิ่นชื่อดังของดานัง



ค่ำ

รับประทานอาหารค่ำ ณ **ร้านอาหาร**



23.30 น.

เดินทางกลับ ประเทศไทย โดยสายการบิน **Emirates** เที่ยวบินที่ **EK371**



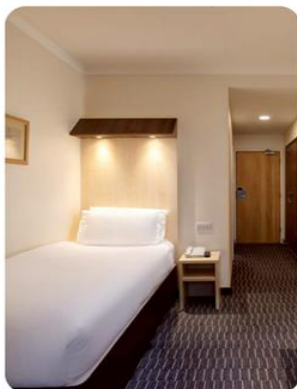
01.10 น.

เดินทางถึง สนามบินสุวรรณภูมิ ประเทศไทย โดยสวัสดิภาพ

- รายการทัวร์ท่องเที่ยวสามารถเปลี่ยนแปลงหรือยกเลิกรายการตามความเหมาะสมเนื่องจากภาวะอากาศ, การจราจร, การเมือง, สายการบิน, ขั้นตอนการตรวจคนเข้าเมืองของแต่ละประเทศหรือกรณีอื่นๆ โดยไม่ต้องแจ้งให้ทราบล่วงหน้าโดยมีตัวแทนบริษัทเป็นผู้คอยดูแลหัวหน้าทัวร์คนขึ้นรถของแต่ละประเทศ) เป็นผู้บริหารเวลาปรับเปลี่ยนแปลงตามความเหมาะสม
- ทั้งนี้อยู่กับสภาพการจราจร, การตรวจคนเข้าเมืองหรือสาเหตุอื่นที่ไม่ได้มาจากทางบริษัท โดยทางบริษัทจะคำนึงถึงความปลอดภัยและประโยชน์ของผู้เดินทางเป็นสำคัญ
- กรุณาอ่านรายการและเงื่อนไขข้อตกลงอย่างละเอียดก่อนทำการจองทัวร์หรือชำระเงินจากนั้นจะถือว่าลูกค้ารับทราบตามข้อกำหนดของบริษัททุกข้อความเมื่อทราบดีๆ ขึ้นทางบริษัทจะไม่รับผิดชอบทุกรณี



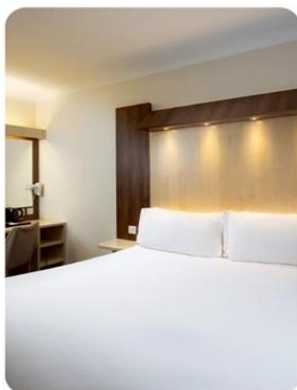
ตัวอย่างประเภทห้องพัก



ห้องพัก
สำหรับ 1 ท่าน
SINGLE ROOM
(SGL)



ห้องพัก
สำหรับ 2 ท่าน
TWIN ROOM
(TWN)



ห้องพัก
สำหรับ 2 ท่าน
DOUBLE ROOM
(DBL)



ห้องพัก
สำหรับ 3 ท่าน
TRIPLE ROOM
(TRP)

กรณีห้อง **Twin Bed** ของทางโรงแรมไม่มีหรือเต็ม ทางบริษัทขอปรับเป็นห้อง **Double Bed** แทน
หรือ หากต้องการห้องพักแบบ **Double Bed** ของทางโรงแรมไม่มีหรือเต็ม ทางบริษัทขอปรับเป็นห้อง **Twin Bed** แทน
และหากต้องการพักแบบ **Triple Room** ของทางเราไม่มีหรือเต็ม ทางบริษัทขอปรับเป็นห้อง **1 เตียงใหญ่ (Queen Size) + 1 เตียงเล็ก** แทน
โดยมีเตียงให้ทราบล่วงหน้า

กรณีที่ทำมาเป็นครอบครัวใหญ่และมีการริควงสอห้องพักคนละประเภท หรือ ประเภทเดียวกัน ห้องพักรวมที่เข้าพักอาจจะไม่ได้อยู่ใกล้กัน
หรือ อาจจะไม่ได้อยู่ในชั้นเดียวกัน เนื่องจากแต่ละโรงแรมมีการจัดห้องพักที่แตกต่างกันไป



อัตราค่าบริการรวม

1. ค่าตัวเครื่องบินไป-กลับ ชั้นประหยัด *ตัวรูปไม่สามารถ Upgrade ที่นั่งได้และต้องเดินทางไปและกลับพร้อมกรุ๊ปเท่านั้น*
2. ค่าภาษีสนามบิน , ค่าภาษีน้ำมัน ตามรายการ
3. ค่าน้ำหนักกระเป๋าโหลดใต้ท้องเครื่อง *สายการบิน Emirates (EK) 30 กิโลกรัม ถือขึ้นเครื่องได้ไม่เกิน 7 กิโลกรัม*
4. ค่ารถรับอากาศนำเที่ยวตามที่ระบุในรายการ
5. ค่าโรงแรมที่พักหรือเทียบเท่าตามที่ระบุในรายการ (พักห้องละ 2-3 ท่าน)
6. ค่าธรรมเนียมเข้าชมสถานที่ต่างๆ ตามที่ระบุในรายการ
7. ค่าอาหารตามที่ระบุในรายการ
8. ค่ามัคคุเทศก์ท้องถิ่น หัวหน้าทัวร์ ตลอดการเดินทาง
9. ค่าประกันอุบัติเหตุการเดินทาง วงเงินประกัน 500,000 ถึง 1,000,000 บาท (เงื่อนไขตามกรมธรรม์กำหนด)
10. น้ำดื่มวันละ 1 ขวด

อัตราค่าบริการไม่รวม

1. ค่าทำหนังสือเดินทางไทย เอกสารต่างตัวต่างๆ
2. ค่าวีซ่า (ในกรณีที่ต้องทำวีซ่า)
3. ค่าใช้จ่ายอื่นๆ ที่นอกเหนือตามที่ระบุในรายการ เช่น ค่าอาหาร เครื่องดื่ม ค่าโทรศัพท์ เป็นต้น
4. ค่าภาษีน้ำมันในกรณีที่สายการบินเรียกเก็บเพิ่มหลังจากที่บริษัทฯ ได้ออกตัวและได้ทำการขายโปรแกรมไปแล้ว
5. ค่าธรรมเนียมกรณีกระเป๋ามีน้ำหนักเกินกว่าสายการบินกำหนด
6. ค่าทิปไกด์และคนขับรถท้องถิ่นท่านละ 2,000 บาท *เก็บ ณ สนามบินในวันเดินทางวันแรก*
7. ค่าภาษีมูลค่าเพิ่ม 7% และภาษีหัก ณ ที่จ่าย 3%
8. ค่าพาสปอร์ตต่างชาติเพิ่มท่านละ 2,000 บาท *(ค่าวีซ่าในกรณีที่ต้องทำวีซ่าและผู้เดินทางต้องไปทำด้วยตนเอง)*



เงื่อนไขและข้อกำหนดอื่นๆ

- ▶ ทัวร์นี้สำหรับผู้มีวัตถุประสงค์เพื่อการท่องเที่ยวเท่านั้น กรณีลูกค้าไม่ไปตามโปรแกรมและขอแยกตัวออกจากคณะ ทางบริษัทฯ ไม่สามารถคืนเงินค่าใช้จ่ายใดๆ แก่ท่านได้ และทางบริษัทฯ จะไม่รับผิดชอบหากเกิดเหตุการณ์ใดๆ กับท่านทั้งสิ้น
- ▶ ในกรณีที่โปรแกรมทัวร์มีลงร้านรัฐบาล และผู้เดินทางมีความประสงค์ไม่ลงร้านรัฐบาลตามที่ระบุในรายการ บริษัทฯ ขอสงวนสิทธิ์เก็บค่าใช้จ่ายเพิ่มจากราคาค่าทัวร์ 2,000 บาท / ร้าน / คน
- ▶ การจองและออกตั๋วเครื่องบินข้อมูลส่วนบุคคลบนหน้าหนังสือเดินทางต้องถูกต้องและชัดเจน ดังนั้นกรุณาส่งหน้าสำเนาหนังสือเดินทางมาให้ชัดเจนเพื่อความถูกต้องในออกตั๋วเครื่องบิน
- ▶ ทางบริษัทฯ ขอสงวนสิทธิ์ในการเปลี่ยนแปลงหรือยกเลิกรายการเดินทางตามความเหมาะสมเพื่อให้สอดคล้องกับสถานการณ์ สภาพอากาศ การจราจร การเมือง สายการบิน ขั้นตอนการตรวจคนเข้าเมือง หรือกรณีอื่นๆ โดยไม่ต้องแจ้งให้ทราบล่วงหน้าโดยมีมัคคุเทศก์ คนขับรถท้องถิ่น และหัวหน้าทัวร์ เป็นผู้บริหารเวลาปรับเปลี่ยนรายการตามความเหมาะสม โดยจะคำนึงถึงความปลอดภัยและประโยชน์ของผู้เดินทางส่วนใหญ่เป็นสำคัญ
- ▶ ทางบริษัทฯ ขอสงวนสิทธิ์ไม่รับผิดชอบใดๆ ต่อความเสียหายหรือค่าใช้จ่ายใดๆ ที่เกิดขึ้นของนักท่องเที่ยวที่มีได้เกิดจากความรับผิดชอบของบริษัท เช่น ภัยธรรมชาติ การจลาจล การนัดหยุดงาน การปฏิวัติ อุบัติเหตุ ความเจ็บป่วย ความสูญเสีย หรือเสียหายของสัมภาระ ความล่าช้า เปลี่ยนแปลง ยกเลิกเที่ยวบิน หรือการบริการใดๆ ของสายการบิน หรือเหตุสุดวิสัยอื่นๆ เป็นต้น เนื่องจากอยู่นอกเหนือการควบคุม
- ▶ บริษัทฯ ขอสงวนสิทธิ์ไม่รับผิดชอบต่อค่าเสียหายที่เกิดขึ้นในกรณีผู้เดินทางมีตัวรถโดยสาร หรือตัวเครื่องบินภายในประเทศ เนื่องจากไฟล์ทบินตามรายการถูกยกเลิก เปลี่ยนแปลง หรือสาเหตุใดๆ ของทางสายการบินทุกกรณี
- ▶ มัคคุเทศก์ หัวหน้าทัวร์ หรือตัวแทนของทางบริษัทฯ ไม่มีอำนาจในการให้คำสัญญาใดๆ แทนบริษัทเว้นแต่มีเอกสารลงนามโดยผู้มีอำนาจของบริษัทกำกับเท่านั้น
- ▶ กรณีลูกค้าที่จองเฉพาะทัวร์ไม่รวมตั๋วเครื่องบิน (จอยแลนด์) ในวันเริ่มทัวร์ท่านต้องมารอคณะที่นั่น ทางคณะไม่สามารถรอท่านได้ในทุกกรณี และถ้าไฟล์ทของท่านมาถึงช้ากว่าคณะท่านต้องเดินทางตามคณะไปยังเมือง หรือ สถานที่ท่องเที่ยวที่คณะอยู่ในเวลานั้นๆ และท่านต้องชำระค่าใช้จ่ายเพิ่มเติมในการเดินทางตามไปสมทบกับคณะเอง และบริษัทฯ ไม่สามารถชดเชยหรือทดแทนหากท่านไม่ได้ท่องเที่ยวเมืองหรือสถานที่หนึ่งในทุกกรณี เนื่องจากเป็นการชำระแบบเหมาจ่ายกับตัวแทนแล้วทั้งหมด
- ▶ บริษัทฯ ขอสงวนสิทธิ์สำหรับผู้เดินทางที่ถือหนังสือเดินทางธรรมดา (ปกเล่มสีเขียว) เท่านั้น



- ผู้ถือหนังสือเดินทางราชการ (*ปกเล่มสีน้ำเงิน*) หนังสือเดินทางทูต (*ปกเล่มสีแดงสด*) ต้องการเดินทางไปกับคณะอันมีวัตถุประสงค์เพื่อการท่องเที่ยวโดยไม่มีเจตนาขายเชิญ หรือเอกสารใดเชื่อมโยงเกี่ยวกับการขออนุญาตใช้หนังสือเดินทางพิเศษอื่นๆ หากไม่ผ่านการอนุมัติขอเคาน์เตอร์เช็คอิน ดำเนินตรวจคนเข้าเมือง ทั้งฝั่งประเทศต้นทางและปลายทาง ไม่ว่าจะกรณีใดก็ตามทางบริษัทฯ ขอสงวนสิทธิ์ไม่รับผิดชอบต่อความผิดพลาดที่จะเกิดขึ้นในส่วนนี้ไม่ว่าส่วนใดส่วนหนึ่ง
- หนังสือเดินทางต่างชาติที่ไม่ได้เป็นหนังสือเดินทางเพื่อการท่องเที่ยว (หนังสือเดินทางสำหรับทำงาน) ไม่สามารถเดินทางไปประเทศที่สามได้
- หากท่านเดินทางเป็นครอบครัวหรือเดินทางพร้อมสมาชิกในครอบครัวที่ต้องได้รับการดูแลเป็นพิเศษ (วีลแชร์) เด็กหรือผู้สูงอายุที่มีโรคประจำตัว ท่านและครอบครัวต้องให้การดูแลสมาชิกภายในครอบครัวของตนเอง เนื่องจากการเดินทางเป็นหมู่คณะหัวหน้าทัวร์หรือมัคคุเทศก์มีความจำเป็นต้องดูแลคณะทัวร์ทั้งหมด
- ผู้เดินทางที่อายุไม่ถึง 18 ปี และไม่ได้เดินทางกับบิดา มารดา ต้องมีจดหมายยินยอมให้บุตรเดินทางไปต่างประเทศจากบิดาหรือมารดาแนบมาด้วย
- กรณีมี “คดีความ” ที่ไม่อนุญาตให้ท่านเดินทางออกนอกประเทศได้ โปรดทำการตรวจสอบก่อนการจองทัวร์ว่าสามารถเดินทางออกนอกประเทศได้หรือไม่ และหากไม่สามารถเดินทางได้ในวันเดินทางเนื่องจากท่านไม่ได้ทำการตรวจสอบก่อนทางบริษัทจะไม่ขอรับผิดชอบใดๆ ทั้งสิ้น
- กรณี “หญิงตั้งครรภ์” ท่านจะต้องมีใบรับรองแพทย์ระบุชัดเจนว่าสามารถเดินทางได้ รวมถึงระบุอายุครรภ์ที่ชัดเจน และหากเกิดสิ่งที่ยู่เหนือการควบคุมทางบริษัทฯ จะไม่รับผิดชอบต่อใดๆ ทั้งสิ้น

เงื่อนไขและข้อมูลเกี่ยวกับสายการบิน

- ตัวกรุ๊ปไม่สามารถระบุที่นั่งล่วงหน้าบนเครื่องบินได้
- บางสายการบินอาจมีเงื่อนไขเกี่ยวกับการให้บริการอาหารบนเครื่องบินแตกต่างกัน ขอให้ท่านทำความเข้าใจถึงวัฒนธรรมประจำชาติของแต่ละสายการบินที่กำลังให้บริการท่าน
- กรณีที่ท่านเป็นมุสลิมหรือนับถือศาสนาอิสลาม หรือแพ้อาหารบางประเภท โปรดแจ้งมาในขั้นตอนการจองทัวร์ กรณีที่แจ้งล่วงหน้าก่อนการเดินทางกะทันหันท่านอาจมีค่าใช้จ่ายเพิ่มเติมในการขอเมนูใหม่



รายละเอียดการชำระค่าบริการ



ธนาคารกสิกรไทย
เลขบัญชี 136-2-59606-4
ชื่อบัญชี บริษัท บีทูซี ทราเวล จำกัด

หากเป็นบัญชีอื่นที่ไม่ใช่ชื่อ บริษัท ทางบริษัทจะไม่รับผิดชอบทุกกรณี



ธนาคารไทยพาณิชย์
เลขบัญชี 120-2-42387-2
ชื่อบัญชี นายประทีป ไควสุกรี



ธนาคารกสิกรไทย
เลขบัญชี 683-2-13354-8
ชื่อบัญชี นายประทีป ไควสุกรี



ธนาคารกรุงเทพ
เลขบัญชี 053-7-01842-6
ชื่อบัญชี นายประทีป ไควสุกรี

หากเป็นบัญชีอื่นที่ไม่ใช่ชื่อ นายประทีป ไควสุกรี ทางบริษัทจะไม่รับผิดชอบทุกกรณี