



#ทานั่งวันสวย



4 วัน 3 คืน

ที่สุด...ของประสบการณ์เดินทาง

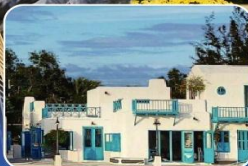
# Vietnam เวียดนาม

Da Nang - Ba Na Hills

# 8,998

ราคาเริ่มต้น

พีเรียดเดินทาง  
กรกฎาคม-กันยายน  
2569



น้ำหนักกระเป๋า  
30 กิโลกรัม



โรงแรม 3 ดาว



บริการอาหารบน  
เครื่องบิน



ประกันอุบัติเหตุ  
การเดินทาง

บานาฮิลส์(เต็มวัน) - ขึ้นกระเช้าบานาฮิลส์ - สะพานมือทองคำ - ตลาดฮาน  
เมืองโบราณฮอยอัน - Marina Cafe หมู่บ้านเรือกระถิง - สวนมหัศจรรย์ Golden Bay  
หมู่บ้านแกะสลักหินอ่อน - สะพานมังกร - ตลาดนัดไนท์มาร์เก็ต - วัดหลินอึ้ง - สวน Apec Park



วันเดินทาง	ราคา	พักเดี่ยว	สายการบิน	จำนวน
03-06 ก.ค. 69 (ศ.-จ.)	8,998	3,500	EK	20
24-27 ก.ค. 69 (ศ.-จ.)	8,998	3,500	EK	20
26-29 ก.ค. 69 (อา-พ)	9,999	3,500	EK	20
07-10 ส.ค.69 (ศ.-จ.)	8,998	3,500	EK	20
14-17 ส.ค.69 (ศ.-จ.)	8,998	3,500	EK	20
21-24 ส.ค.69 (ศ.-จ.)	8,998	3,500	EK	20
28-31 ส.ค. 69 (ศ.-จ.)	9,999	3,500	EK	20
04-07 ก.ย. 69 (ศ.-จ.)	9,999	3,500	EK	20
11-14 ก.ย. 69 (ศ.-จ.)	9,999	3,500	EK	20
18-21 ก.ย. 69 (ศ.-จ.)	9,999	3,500	EK	20
25-28 ก.ย. 69 (ศ.-จ.)	9,999	3,500	EK	20

ราคานี้ไม่รวม : ค่าทิปไกด์และคนขับรถท้องถิ่น ผู้ใหญ่ เด็ก 2,000 บาท / ท่าน

INFANT ชำระเฉพาะค่าทัวร์ 5,000 บาท ไม่ต้องชำระค่าทิปไกด์

\*\*ทิปหัวหน้าทัวร์ขึ้นอยู่กับความพึงพอใจในการบริการ\*\*



# TRAVEL

**สำคัญ การอ่านเงื่อนไขแบบท้ายโดยละเอียด**  
**เพื่อประโยชน์สูงสุดของลูกค้าทุกท่าน หากชำระเงินแล้ว**  
ทางบริษัทฯ จะถือว่าท่านได้ยอมรับเงื่อนไขแล้วและไม่สามารถเปลี่ยนแปลงเงื่อนไขได้

**รายการทัวร์สามารถสลับ ปรับเปลี่ยนหรืองดไปบางรายการ**  
**ได้ตามความเหมาะสม โดยไม่ต้องแจ้งให้ทราบล่วงหน้า**

อันเนื่องมาจากสภาพอากาศ เหตุการณ์ทางธรรมชาติ เหตุการณ์เมือง สภาพการจราจร สายการบิน  
หรือเหตุสุดวิสัยต่างๆ ทั้งนี้จะคำนึงถึงความปลอดภัย ความเป็นไปได้ และผลประโยชน์ของผู้เดินทางเป็นสำคัญ

**ทางผู้เดินทางจะไม่ฟ้องร้องใดๆ อันเนื่องมาจากได้รับทราบเงื่อนไขก่อนเดินทางแล้ว**  
**บริษัทฯ ขอสงวนสิทธิ์เริ่มและจบการให้บริการที่ สนามบินต้นทางขาไปเท่านั้น**

กรณีผู้เดินทางมาจากต่างจังหวัด หรือต่างประเทศ และทำการสำรองตั๋วเครื่องบินหรือยานพาหนะอื่นๆ  
เพื่อใช้ในการเดินทางไปและกลับ ณ สนามบิน ทางบริษัทฯ จะไม่รับผิดชอบค่าใช้จ่ายเนื่องจาก เป็นค่าใช้จ่ายที่นอกเหนือจากโปรแกรมทัวร์



## ประกาศแจ้งเอกสารการเดินทางสำหรับผู้เยาว์



เนื่องจากปัจจุบัน เจ้าหน้าที่สายการบินและด่านตรวจคนเข้าเมือง (ตม.) ของประเทศไทย มีมาตรการเกี่ยวกับการเดินทางออกนอกประเทศของผู้เยาว์ บริษัทฯ จึงขอแจ้งเอกสารเพิ่มเติมที่จำเป็นต้องเตรียม ณ **วันเดินทางด้วยตัวท่านเอง (ในกรณีที่เจ้าหน้าที่มีการสุ่มตรวจ)**

**กรณีเดินทางกับญาติ (ไม่มีบิดาและมารดาเดินทางไปด้วย หรือ ในกรณีที่บิดามารดาหย่าร้างกัน)**

ผู้เยาว์อายุต่ำกว่า 20 ปี ที่เดินทางกับญาติ หรือในกรณีที่บิดามารดาหย่าร้างกัน ให้บิดาและมารดาทำเรื่องดำเนินการขอ หนังสือยินยอมให้ผู้บุตรเดินทางออกนอกประเทศ จากสำนักงานเขต/อำเภอ

**กรณีเดินทางกับบิดาและมารดา หรือเดินทางกับบิดาหรือมารดาเพียงคนเดียวผู้เยาว์อายุต่ำกว่า 20 ปี**

บิดา หรือมารดา จะต้องนำสูติบัตรของบุตร (ตัวจริงหรือสำเนา) ติดตัวไปด้วย ณ วันเดินทาง เนื่องจากปัจจุบัน ด่านตรวจคนเข้าเมืองของไทยมีการสุ่มตรวจเอกสาร แม้ผู้เยาว์และบิดามารดาจะใช้นามสกุลเดียวกันก็ตาม





**BKK.....DAD**

เที่ยวบิน เวลาออก เวลาถึง  
 EK370 20.10 21.50



**DAD.....BKK**

เที่ยวบิน เวลาออก เวลาถึง  
 EK371 23.30 01.10(+1)

วันที่	โปรแกรมท่องเที่ยว	อาหาร			โรงแรม
		เช้า	เที่ยง	เย็น	
1	สนามบินสุวรรณภูมิ - สนามบินดานัง	-	-	-	MAGNOLIA, ROVILA HOTEL หรือเทียบเท่า
2	ร้านอัญมณี - บานาฮิลล์ (เต็มวัน) - ขึ้นกระเช้าบานาฮิลล์ - สะพานมือทองคำ		-		MAGNOLIA, ROVILA HOTEL หรือเทียบเท่า
3	ร้านผ้าไหม - เมืองโบราณฮอยอัน - หมู่บ้านเรือกระด้าง - หมู่บ้านแกะสลักหินอ่อน - สะพานมังกร/ สะพานแห่งความรัก - ตลาดนัดไนท์มาร์เก็ต			-	MAGNOLIA, ROVILA HOTEL หรือเทียบเท่า
7	สวน APEC - ร้านกาแฟ - วัดหลินอิ่ง - สวนมหัตถุสรย์ Golden bay - Marina Cafe - ร้านเยื่อไผ่ - ตลาดฮาน				-



# DAY 1 สนามบินสุวรรณภูมิ - สนามบินดานัง ประเทศเวียดนาม

16.30 น.

คณะพร้อมกันที่ท่าอากาศยานสุวรรณภูมิ ณ อาคารผู้โดยสารขาออก ชั้น 4 โดยมีเจ้าหน้าที่คอยให้การต้อนรับและอำนวยความสะดวกด้านสัมภาระและเอกสารการเดินทาง

20.10 น.

ออกเดินทางสู่ **ประเทศเวียดนาม** โดยสายการบิน **Emirates** เที่ยวบินที่ **EK370** (บริการอาหารบนเครื่องบินเชนวิช)

21.50 น.

เดินทางถึง **ประเทศเวียดนาม** โดยสายการบิน **Emirates** จากนั้นนำท่านเข้าสู่ โรงแรมที่พัก เพื่อพักผ่อน



ที่พัก

**MAGNOLIA, ROVILA HOTEL**

หรือเทียบเท่า



**DAY 2** ร้านอัญมณี - บานาฮิลล์ (เต็มวัน) - ขึ้นกระเช้าบานาฮิลล์ - สะพานมือทองคำ

**เช้า**

รับประทานอาหารเช้า ณ **ห้องอาหารโรงแรม**

**บานาฮิลล์ (Ba Na Hills)**

นำท่านแวะช้อปปิ้ง ณ **ร้านอัญมณี** แล้วเดินทางสู่ **บานาฮิลล์ (Ba Na Hills)** โดยนั่ง **กระเช้าลอยฟ้า** ชมวิวสูงถึง 5,810 เมตร สถานที่แห่งนี้เปรียบเสมือน “ฝรั่งเศสจำลองบนภูเขา” นำท่านชม จุดถ่ายภาพยอดนิยม **สะพานมือทองคำ** สะพานสูงเหนือเมฆ และบริเวณโดยรอบ ท่านสามารถเดินชม สวนสไตล์ฝรั่งเศส ถ่ายภาพสวยๆ หรือเพลิดเพลินกับ Fantasy Park ที่มีเครื่องเล่นหลากหลายทั้งภายนอกและในอาคาร เช่น Drop Tower, รถบีเอ็มส์, ตุ๊กแก, ยิงปืน 3D เป็นต้น



**กลางวัน**

อิสระอาหารกลางวันบนบานาฮิลล์ หรือเลือกซื้อ **OPTION INTERNATIONAL BUFFET**



ราคาค่าทัวร์ไม่รวม : ค่าเข้าชมพิพิธภัณฑ์หุ่นขี้ผึ้ง , ปราสาทพระจันทร์ , Debag Wine Cella , Teahouse

**ค่ำ**

รับประทานอาหารค่ำ ณ **ร้านอาหาร**

**ที่พักร**

**MAGNOLIA, ROVILA HOTEL**

หรือเทียบเท่า



# DAY 3

ร้านผ้าไหม - เมืองโบราณออยอัน - หมู่บ้านเรือกระดังง์ - หมู่บ้านกะสลักหินอ่อน - สะพานมังกร/สะพานแห่งความรัก - ตลาดนัดโบโกมาร์เก็ต

## 🕒 เช้า

รับประทานอาหารเช้า ณ **ห้องอาหารโรงแรม**

### เมืองโบราณออยอัน

ช้อปปิ้ง ณ **ร้านผ้าไหม** เดินทางสู่ **เมืองโบราณออยอัน** เอกลักษณ์ที่โดดเด่นคือ อาคารบ้านเรือนสีเหลืองมีสตาร์ด ผสมผสานสถาปัตยกรรมของเวียดนาม จีน และญี่ปุ่น โดยมี สะพานญี่ปุ่น เป็นสัญลักษณ์สำคัญ อสระให้ท่านเที่ยวชมตามอัธยาศัย

**\*\*ไม่รวมค่ารถกอล์ฟไป-กลับ ท่านละ 100.-\*\***



## 🕒 กลางวัน

รับประทานอาหารกลางวัน ณ **ร้านอาหาร**

### หมู่บ้านเรือกระดังง์

นำท่านเดินทางสู่ **หมู่บ้านกัมตาง** (หมู่บ้านเรือกระดังง์) หมู่บ้านเล็กๆ ที่โอบล้อมด้วยสวนมะพร้าวและแม่น้ำ อาชีพหลักของชาวบ้านคือประมงพื้นบ้าน เพลิดเพลินกับกิจกรรมนั่งเรือกระดังง์ ชมวิถีชีวิต วัฒนธรรม และธรรมชาติอันสวยงาม พร้อมชมการแสดงหุ่นกระดังง์อันเป็นเอกลักษณ์





## หมู่บ้านแกะสลักหินอ่อน

แะถ่ายรูป **หมู่บ้านแกะสลักหินอ่อน**เป็นแหล่ง  
ทัศนศิลป์พื้นบ้านที่มีชื่อเสียงของเวียดนาม มี  
ประวัติยาวนานหลายร้อยปี ชาวบ้านสืบทอดการ  
แกะสลักหินอ่อนอย่างประณีต สร้างสรรค์ผล  
งานศิลปะและประติมากรรมหลากหลายรูปแบบ  
สะท้อนวัฒนธรรม ความเชื่อ และภูมิปัญญาท้องถิ่นอย่างงดงาม



## สะพานมังกร/สะพานแห่งความรัก

นำท่านเดินทางสู่ **สะพานมังกร** แลนด์มาร์ก  
สำคัญของดานัง ออกแบบเป็นมังกรสีทองขนาด  
ยักษ์ สื่อถึงความมั่งคั่งและพลังอำนาจ จากนั้น  
ชม **สะพานแห่งความรักดานัง** จุดเช็คอินสุดโร  
แมนติกริมแม่น้ำฮาน ที่คู่รักนิยมคล้องกุญแจรูป  
หัวใจเป็นสัญลักษณ์แห่งความรักที่มั่นคง



## ตลาดนัดไทม์มาร์เก็ต

แะช้อปปิ้ง**ตลาดนัดไทม์มาร์เก็ต** ดานัง เป็น  
แหล่งท่องเที่ยวยามค่ำคินยอดนิยม เต็มไปด้วย  
ร้านอาหารท้องถิ่น สตรีทฟู้ด ของฝาก และ  
สินค้าพื้นเมือง บรรยากาศคึกคัก เหมาะสำหรับ  
เดินเล่น ชิมอาหาร และสัมผัสวิถีชีวิตยามค่ำคิน  
ของชาวดานัง

**คำ**

เพื่อความสะดวกอิสระอาหารค่ำตามอัธยาศัย

**ที่พัก**

# MAGNOLIA, ROVILA HOTEL

หรือเทียบเท่า



## DAY 4

สวน APEC - ร้านกาแฟ - วัดหลินอึ้ง - สวนมหัศจรรย์ Gloden bay -  
Marina Cafe - ร้านเสื้อผ้า - ตลาดอาว



เช้า

รับประทานอาหารเช้า ณ **ห้องอาหารโรงแรม**

### สวน APEC

เดินเล่น ณ **สวน APEC** เป็นสวนสาธารณะริมแม่น้ำที่มีความสวยงามโดดเด่นด้วยสถาปัตยกรรมสมัยใหม่ เป็นจุดพักผ่อนและถ่ายภาพยอดนิยมของเมือง เหมาะสำหรับเดินเล่น ชมวิว และสัมผัสบรรยากาศเมืองดานังอย่างผ่อนคลาย และแวะซื้อป๊อปปิ้ง**ร้านกาแฟ ของฝาก**



กลางวัน

รับประทานอาหารกลางวัน ณ **ร้านอาหาร**

### วัดหลินอึ้ง

จากนั้นนำท่านสักการะ เจ้าแม่กวนอิม องค์ใหญ่ตระหง่าน ณ **วัดหลินอึ้ง** เจ้าแม่กวนอิมมีประติมากรรมมีเอกลักษณ์เฉพาะตัวคือ หันหลังให้ภูเขา และ หันหน้าออกสู่ทะเลจีนใต้ เชื่อกันว่าเป็นการทำหน้าที่ปกป้องคุ้มครองชาวประมงที่ออกทะเลรวมถึงปิดปากภัยพิบัติและพายุร้ายให้กับเมืองดานัง



**สวนมหิศวรรษย์ Gloden bay**

นำท่านชม **สวนมหิศวรรษย์ Golden Bay** เป็นจุดท่องเที่ยวและพักผ่อนที่โดดเด่นด้วยแลนด์สเคปสวยงามและบรรยากาศทันสมัย เหมาะสำหรับเดินเล่น ถ่ายภาพ และชมวิวทะเล พร้อมสัมผัสความผ่อนคลายในบรรยากาศริมอ่าวของดานัง

**Son tra Marina Café**

จากนั้นนำท่านเชิคอิน **Son Tra Marina Café** (ไม่รวมค่าอาหารและเครื่องดื่ม) คาเฟ่ริมทะเลที่จำลองบรรยากาศเกาะซานโตรินี่ ประเทศกรีซ โดดเด่นด้วยมุมถ่ายรูปสวยๆ พร้อมชมวิวทะเล

**ตลาดฮาน**

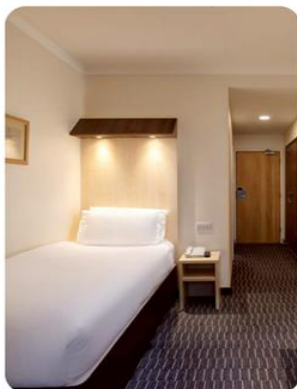
นำท่านแวะ **ร้านเชื้อไฟ** จากนั้นนำท่านช้อปปิ้ง **ตลาดฮาน** สวรรค์ของนักช้อปปิ้งทุกอย่างในที่เดียว ตลาดท้องถิ่นชื่อดังของดานัง

**ค่ำ****รับประทานอาหารค่ำ ณ ร้านอาหาร** **23.30 น.****เดินทางกลับ ประเทศไทย โดยสายการบิน Emirates เที่ยวบินที่ EK371** **01.10 น.****เดินทางถึง สนามบินสุวรรณภูมิ ประเทศไทย โดยสวัสดิภาพ**

- รายการทัวร์ท่องเที่ยวสามารถเปลี่ยนแปลงหรือยกเลิกรายการตามความเหมาะสมอันเนื่องมาจากภาวะอากาศ, การจราจร, การเมือง, ภัยการัน, ขั้นตอนการตรวจคนเข้าเมืองของแต่ละประเทศหรือกรณีอื่นๆ โดยมีต้องแจ้งให้ทราบล่วงหน้าโดยมีตัวแทนบริษัท(บุคคลที่ปรึกษา) กู้วีซ่า, คนขับรถของแต่ละประเทศ) เป็นผู้บริหารเวลาปรับ เปลี่ยนตามความเหมาะสม
- ทั้งนี้ขึ้นอยู่กับสภาพการจราจร, การตรวจคนเข้าเมืองหรือสาเหตุอื่นที่ไม่ได้มาจากทางบริษัท โดยทางบริษัทจะคำนึงถึงความปลอดภัยและประโยชน์ของผู้เดินทางเป็นสำคัญ
- กรุณารอ่านรายการและเงื่อนไขข้อตกลงอย่างละเอียดก่อนทำการจองทัวร์หรือชำระค่าบริการนั้นจะถือว่าลูกค้ารับทราบตามข้อกำหนดของบริษัทหากเกิดความเสียหายใดๆ ขึ้นทางบริษัทจะไม่รับผิดชอบทุกรณี



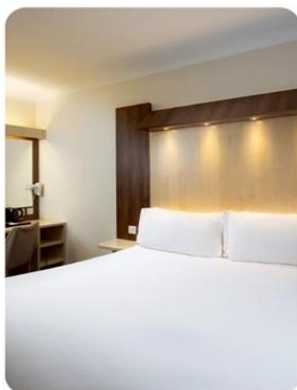
# ตัวอย่างประเภทห้องพัก



ห้องพัก  
สำหรับ 1 ท่าน  
SINGLE ROOM  
(SGL)



ห้องพัก  
สำหรับ 2 ท่าน  
TWIN ROOM  
(TWN)



ห้องพัก  
สำหรับ 2 ท่าน  
DOUBLE ROOM  
(DBL)



ห้องพัก  
สำหรับ 3 ท่าน  
TRIPLE ROOM  
(TRP)

กรณีห้อง **Twin Bed** ของทางโรงแรมไม่มีหรือเต็ม ทางบริษัทขอปรับเป็นห้อง **Double Bed** แทน  
หรือ หากต้องการห้องพักแบบ **Double Bed** ของทางโรงแรมไม่มีหรือเต็ม ทางบริษัทขอปรับเป็นห้อง **Twin Bed** แทน  
และหากต้องการพักแบบ **Triple Room** ของทางเราไม่มีหรือเต็ม ทางบริษัทขอปรับเป็นห้อง **1 เตียงใหญ่ (Queen Size) + 1 เตียงเล็ก** แทน  
โดยมีเตียงให้ทราบล่วงหน้า

กรณีที่ทำมาเป็นครอบครัวใหญ่และมีการริควงสอห้องพักคนละประเภท หรือ ประเภทเดียวกัน ห้องพักรวมที่เข้าพักอาจจะไม่ได้อยู่ใกล้กัน  
หรือ อาจจะไม่ได้อยู่ในชั้นเดียวกัน เนื่องจากแต่ละโรงแรมมีการจัดห้องพักที่แตกต่างกันไป



### อัตราค่าบริการรวม

1. ค่าตัวเครื่องบินไป-กลับ ชั้นประหยัด *ตัวรีปไม่สามารถ Upgrade ที่นั่งได้และต้องเดินทางไปและกลับพร้อมกรุ๊ปเท่านั้น*
2. ค่าภาษีสนามบิน , ค่าภาษีน้ำมัน ตามรายการ
3. ค่าน้ำหนักกระเป๋าโหลดใต้ท้องเครื่อง *สายการบิน Emirates (EK) 30 กิโลกรัม ถือขึ้นเครื่องได้ไม่เกิน 7 กิโลกรัม*
4. ค่ารถรับอากาศนำเที่ยวตามที่ระบุในรายการ
5. ค่าโรงแรมที่พักหรือเทียบเท่าตามที่ระบุในรายการ (พักห้องละ 2-3 ท่าน)
6. ค่าธรรมเนียมเข้าชมสถานที่ต่างๆ ตามที่ระบุในรายการ
7. ค่าอาหารตามที่ระบุในรายการ
8. ค่ามัคคุเทศก์ท้องถิ่น หัวหน้าทัวร์ ตลอดการเดินทาง
9. ค่าประกันอุบัติเหตุการเดินทาง วงเงินประกัน 500,000 ถึง 1,000,000 บาท (เงื่อนไขตามกรมธรรม์กำหนด)
10. น้ำดื่มวันละ 1 ขวด

### อัตราค่าบริการไม่รวม

1. ค่าทำหนังสือเดินทางไทย เอกสารต่างด้าวต่างๆ
2. ค่าวีซ่า (ในกรณีที่ต้องทำวีซ่า)
3. ค่าใช้จ่ายอื่นๆ ที่นอกเหนือตามที่ระบุในรายการ เช่น ค่าอาหาร เครื่องดื่ม ค่าโทรศัพท์ เป็นต้น
4. ค่าภาษีน้ำมันในกรณีที่สายการบินเรียกเก็บเพิ่มหลังจากที่บริษัทฯ ได้ออกตัวและได้ทำการขายโปรแกรมไปแล้ว
5. ค่าธรรมเนียมกรณีกระเป๋ามีน้ำหนักเกินกว่าสายการบินกำหนด
6. ค่าทิปไกด์และคนขับรถท้องถิ่นท่านละ 2,000 บาท *เก็บ ณ สนามบินในวันเดินทางวันแรก*
7. ค่าภาษีมูลค่าเพิ่ม 7% และภาษีหัก ณ ที่จ่าย 3%
8. ค่าพาสปอร์ตต่างชาติเพิ่มท่านละ 2,000 บาท *(ค่าวีซ่าในกรณีที่ต้องทำวีซ่าและผู้เดินทางต้องไปทำด้วยตนเอง)*



## เงื่อนไขและข้อกำหนดอื่นๆ

- ▶ ทัวร์นี้สำหรับผู้มีวัตถุประสงค์เพื่อการท่องเที่ยวเท่านั้น กรณีลูกค้าไม่ไปตามโปรแกรมและขอแยกตัวออกจากคณะ ทางบริษัทฯ ไม่สามารถคืนเงินค่าใช้จ่ายใดๆ แก่ท่านได้ และทางบริษัทฯ จะไม่รับผิดชอบหากเกิดเหตุการณ์ใดๆ กับท่านทั้งสิ้น
- ▶ ในกรณีที่โปรแกรมทัวร์มีลงร้านรัฐบาล และผู้เดินทางมีความประสงค์ไม่ลงร้านรัฐบาลตามที่ระบุในรายการ บริษัทฯ ขอสงวนสิทธิ์เก็บค่าใช้จ่ายเพิ่มจากราคาค่าทัวร์ 2,000 บาท / ร้าน / คน
- ▶ การจองและออกตั๋วเครื่องบินข้อมูลส่วนบุคคลบนหน้าหนังสือเดินทางต้องถูกต้องและชัดเจน ดังนั้นกรุณาส่งหน้าสำเนาหนังสือเดินทางมาให้ชัดเจนเพื่อความถูกต้องในออกตั๋วเครื่องบิน
- ▶ ทางบริษัทฯ ขอสงวนสิทธิ์ในการเปลี่ยนแปลงหรือยกเลิกรายการเดินทางตามความเหมาะสมเพื่อให้สอดคล้องกับสถานการณ์ สภาพอากาศ การจราจร การเมือง สายการบิน ขั้นตอนการตรวจคนเข้าเมือง หรือกรณีอื่นๆ โดยมีต้องแจ้งให้ทราบล่วงหน้าโดยมีมัคคุเทศก์ คนขับรถท้องถิ่น และหัวหน้าทัวร์ เป็นผู้บริหารเวลาปรับเปลี่ยนรายการตามความเหมาะสม โดยจะคำนึงถึงความปลอดภัยและประโยชน์ของผู้เดินทางส่วนใหญ่เป็นสำคัญ
- ▶ ทางบริษัทฯ ขอสงวนสิทธิ์ไม่รับผิดชอบใดๆ ต่อความเสียหายหรือค่าใช้จ่ายใดๆ ที่เกิดขึ้นของนักท่องเที่ยวที่มีได้เกิดจากความรับผิดชอบของบริษัท เช่น ภัยธรรมชาติ การจลาจล การนัดหยุดงาน การปฏิวัติ อุบัติเหตุ ความเจ็บป่วย ความสูญหาย หรือเสียหายของสัมภาระ ความล่าช้า เปลี่ยนแปลง ยกเลิกเที่ยวบิน หรือการบริการใดๆ ของสายการบิน หรือเหตุสุดวิสัยอื่นๆ เป็นต้น เนื่องจากอยู่นอกเหนือการควบคุม
- ▶ บริษัทฯ ขอสงวนสิทธิ์ไม่รับผิดชอบต่อค่าเสียหายที่เกิดขึ้นในกรณีผู้เดินทางมีตัวรถโดยสาร หรือตัวเครื่องบินภายในประเทศ เนื่องจากไฟล์ทบินตามรายการถูกยกเลิก เปลี่ยนแปลง หรือสาเหตุใดๆ ของทางสายการบินทุกกรณี
- ▶ มัคคุเทศก์ หัวหน้าทัวร์ หรือตัวแทนของทางบริษัทฯ ไม่มีอำนาจในการให้คำสัญญาใดๆ แทนบริษัทเว้นแต่มีเอกสารลงนามโดยผู้มีอำนาจของบริษัทกำกับเท่านั้น
- ▶ กรณีลูกค้าที่จองเฉพาะทัวร์ไม่รวมตั๋วเครื่องบิน (จอยแลนด์) ในวันเริ่มทัวร์ท่านต้องมารอคณะที่นั่น ทางคณะไม่สามารถรอท่านได้ในทุกกรณี และถ้าไฟล์ทของท่านมาถึงช้ากว่าคณะท่านต้องเดินทางตามคณะไปยังเมือง หรือ สถานที่ท่องเที่ยวที่คณะอยู่ในเวลานั้นๆ และท่านต้องชำระค่าใช้จ่ายเพิ่มเติมในการเดินทางตามไปสมทบกับคณะเอง และบริษัทฯ ไม่สามารถชดเชยหรือทดแทนหากท่านไม่ได้ท่องเที่ยวเมืองหรือสถานที่หนึ่งในทุกกรณี เนื่องจากเป็นการชำระแบบเหมาจ่ายกับตัวแทนแล้วทั้งหมด
- ▶ บริษัทฯ ขอสงวนสิทธิ์สำหรับผู้เดินทางที่ถือหนังสือเดินทางธรรมดา (**ปกเล่มสีเขียวชมพู**) เท่านั้น



- ผู้ถือหนังสือเดินทางราชการ (*ปกเล่มสีน้ำเงิน*) หนังสือเดินทางทูต (*ปกเล่มสีแดงสด*) ต้องการเดินทางไปกับคณะอันมีวัตถุประสงค์เพื่อการท่องเที่ยวโดยไม่มีเจตนาขายเชิญ หรือเอกสารใดเชื่อมโยงเกี่ยวกับการขออนุญาตใช้หนังสือเดินทางพิเศษอื่นๆ หากไม่ผ่านการอนุมัติขอเคาน์เตอร์เช็คอิน ด่านตรวจคนเข้าเมือง ทั้งฝั่งประเทศต้นทางและปลายทาง ไม่ว่าจะกรณีใดก็ตามทางบริษัทฯ ขอสงวนสิทธิ์ไม่รับผิดชอบต่อความผิดพลาดที่จะเกิดขึ้นในส่วนนี้ไม่ว่าส่วนใดส่วนหนึ่ง
- หนังสือเดินทางต่างชาติที่ไม่ได้เป็นหนังสือเดินทางเพื่อการท่องเที่ยว (หนังสือเดินทางสำหรับทำงาน) ไม่สามารถเดินทางไปประเทศที่สามได้
- หากท่านเดินทางเป็นครอบครัวหรือเดินทางพร้อมสมาชิกในครอบครัวที่ต้องได้รับการดูแลเป็นพิเศษ (วีลแชร์) เด็กหรือผู้สูงอายุที่มีโรคประจำตัว ท่านและครอบครัวต้องให้การดูแลสมาชิกภายในครอบครัวของตนเอง เนื่องจากการเดินทางเป็นหมู่คณะหัวหน้าทัวร์หรือมัคคุเทศก์มีความจำเป็นต้องดูแลคณะทัวร์ทั้งหมด
- ผู้เดินทางที่อายุไม่ถึง 18 ปี และไม่ได้เดินทางกับบิดา มารดา ต้องมีจดหมายยินยอมให้บุตรเดินทางไปต่างประเทศจากบิดาหรือมารดาแนบมาด้วย
- กรณีมี “คดีความ” ที่ไม่อนุญาตให้ท่านเดินทางออกนอกประเทศได้ โปรดทำการตรวจสอบก่อนการจองทัวร์ว่าสามารถเดินทางออกนอกประเทศได้หรือไม่ และหากไม่สามารถเดินทางได้ในวันเดินทางเนื่องจากท่านไม่ได้ทำการตรวจสอบก่อนทางบริษัทจะไม่ขอรับผิดชอบใดๆ ทั้งสิ้น
- กรณี “หญิงตั้งครรภ์” ท่านจะต้องมีใบรับรองแพทย์ระบุชัดเจนว่าสามารถเดินทางได้ รวมถึงระบุอายุครรภ์ที่ชัดเจน และหากเกิดสิ่งที่ยู่เหนือการควบคุมทางบริษัทฯ จะไม่รับผิดชอบต่อใดๆ ทั้งสิ้น

### เงื่อนไขและข้อมูลเกี่ยวกับสายการบิน

- ตัวกรุ๊ปไม่สามารถระบุที่นั่งล่วงหน้าบนเครื่องบินได้
- บางสายการบินอาจมีเงื่อนไขเกี่ยวกับการให้บริการอาหารบนเครื่องบินแตกต่างกัน ขอให้ท่านทำความเข้าใจถึงวัฒนธรรมประจำชาติของแต่ละสายการบินที่กำลังให้บริการท่าน
- กรณีที่ท่านเป็นมุสลิมหรือนับถือศาสนาอิสลาม หรือแพ้อาหารบางประเภท โปรดแจ้งมาในขั้นตอนการจองทัวร์ กรณีที่แจ้งล่วงหน้าก่อนการเดินทางกะทันหันท่านอาจมีค่าใช้จ่ายเพิ่มเติมในการขอเมนูใหม่



## รายละเอียดการชำระค่าบริการ



**ธนาคารกสิกรไทย**  
เลขบัญชี 136-2-59606-4  
ชื่อบัญชี บริษัท บีทูซี ทราเวล จำกัด

หากเป็นบัญชีอื่นที่ไม่ใช่ชื่อ บริษัท ทางบริษัทจะไม่รับผิดชอบทุกกรณี



**ธนาคารไทยพาณิชย์**  
เลขบัญชี 120-2-42387-2  
ชื่อบัญชี นายประทีป ไควสุกรี



**ธนาคารกสิกรไทย**  
เลขบัญชี 683-2-13354-8  
ชื่อบัญชี นายประทีป ไควสุกรี



**ธนาคารกรุงเทพ**  
เลขบัญชี 053-7-01842-6  
ชื่อบัญชี นายประทีป ไควสุกรี

หากเป็นบัญชีอื่นที่ไม่ใช่ชื่อ นายประทีป ไควสุกรี ทางบริษัทจะไม่รับผิดชอบทุกกรณี