



#ตานิ่งใหม่ใกล้ฉัน 3 วัน 2 คืน ที่สุด...ของประสบการณ์เดินทาง

# Vietnam เวียดนาม

Da Nang - Ba Na Hills

ราคาเริ่มต้น **6,996**

พีเรียดเดินทาง  
กรกฎาคม-ตุลาคม  
2569

นักบินกระเป๋า 30 กิโลกรัม | โรงแรม 3 ดาว | บริการอาหารบนเครื่องบิน | ประกันอุบัติเหตุการเดินทาง

บานาฮิลล์ - ขึ้นกระเช้าบานาฮิลล์ - สะพานมือทองคำ - สะพานมังกร  
หมู่บ้านเรือกระดัง - เมืองโบราณฮอยอัน - ตลาดฮาน - วัดลิงห้อย - Son Tra Marina Cafe



วันเดินทาง	ราคา	พักเดี่ยว	สายการบิน	จำนวน
20-22 ก.ค. 69 (จ-พ)	6,996	3,000	EK	20
22-24 ก.ค. 69 (พ-ศ)	6,996	3,000	EK	20
27-29 ก.ค. 69 (จ-พ)	7,997	3,000	EK	20
29-31 ก.ค. 69 (พ-ศ)	7,997	3,000	EK	20
05-07 ส.ค. 69 (พ-ศ)	6,996	3,000	EK	20
10-12 ส.ค. 69 (จ-พ)	7,997	3,000	EK	20
12-14 ส.ค.69 (พ-ศ)	7,997	3,000	EK	20
19-21 ส.ค. 69 (พ-ศ)	7,997	3,000	EK	20
26-28 ส.ค. 69 (พ-ศ)	7,997	,000	EK	20
02-04 ก.ย. 69 (พ-ศ)	7,997	3,000	EK	20
09-11 ก.ย. 69 (พ-ศ)	7,997	3,000	EK	20
16-18 ก.ย. 69 (พ-ศ)	7,997	3,000	EK	20
23-25 ก.ย. 69 (พ-ศ)	7,997	3,000	EK	20
30 ก.ย.-02 ต.ค. 69 (พ-ศ)	8,998	3,000	EK	20
05-07 ต.ค. 69 (จ-พ)	7,997	3,000	EK	20
07-09 ต.ค. 69 (พ-ศ)	7,997	3,000	EK	20
12-14 ต.ค. 69 (จ-พ)	7,997	3,000	EK	20
14-16 ต.ค. 69 (พ-ศ)	7,997	3,000	EK	20
19-21 ต.ค. 69 (จ-พ)	7,997	3,000	EK	20
21-23 ต.ค. 69 (พ-ศ)	8,998	3,000	EK	20
26-28 ต.ค. 69 (จ-พ)	7,997	3,000	EK	20
28-30 ต.ค.69 (พ-ศ)	7,997	3,000	EK	20



# TRAVEL

**สำคัญ การอ่านเงื่อนไขแบบท้ายโดยละเอียด**  
**เพื่อประโยชน์สูงสุดของลูกค้าทุกท่าน หากชำระเงินแล้ว**  
ทางบริษัทฯ จะถือว่าท่านได้ยอมรับเงื่อนไขแล้วและไม่สามารถเปลี่ยนแปลงเงื่อนไขได้

**รายการทัวร์สามารถสลับ ปรับเปลี่ยนหรืองดไปบางรายการ**  
**ได้ตามความเหมาะสม โดยไม่ต้องแจ้งให้ทราบล่วงหน้า**

อันเนื่องมาจากสภาพอากาศ เหตุการณ์ทางธรรมชาติ เหตุการณ์เมือง สภาพการจราจร สายการบิน  
หรือเหตุสุดวิสัยต่างๆ ทั้งนี้จะคำนึงถึงความปลอดภัย ความเป็นไปได้ และผลประโยชน์ของผู้เดินทางเป็นสำคัญ

**ทางผู้เดินทางจะไม่ฟ้องร้องใดๆ อันเนื่องมาจากได้รับทราบเงื่อนไขก่อนเดินทางแล้ว**  
**บริษัทฯ ขอสงวนสิทธิ์เริ่มและจบการให้บริการที่ สนามบินต้นทางขาไปเท่านั้น**

กรณีผู้เดินทางมาจากต่างจังหวัด หรือต่างประเทศ และทำการสำรองตั๋วเครื่องบินหรือยานพาหนะอื่นๆ  
เพื่อใช้ในการเดินทางไปและกลับ ณ สนามบิน ทางบริษัทฯ จะไม่รับผิดชอบค่าใช้จ่ายเนื่องมาจาก เป็นค่าใช้จ่ายที่นอกเหนือจากโปรแกรมทัวร์

## ประกาศแจ้งเอกสารการเดินทางสำหรับผู้เยาว์

เนื่องจากปัจจุบัน เจ้าหน้าที่สายการบินและด่านตรวจคนเข้าเมือง (ตม.) ของประเทศไทย มีมาตรการเกี่ยวกับการเดินทางออกนอกประเทศของผู้เยาว์ บริษัทฯ จึงขอแจ้งเอกสารเพิ่มเติมที่จำเป็นต้องเตรียม ณ **วันเดินทาง** **ด้วยตัวท่านเอง (ในกรณีที่เจ้าหน้าที่มีการสุ่มตรวจ)**

**กรณีเดินทางกับญาติ (ไม่มีบิดาและมารดาเดินทางไปด้วย หรือ ในกรณีที่บิดามารดาหย่าร้างกัน)**

ผู้เยาว์อายุต่ำกว่า 20 ปี ที่เดินทางกับญาติ หรือในกรณีที่บิดามารดาหย่าร้างกัน ให้บิดาและมารดาทำเรื่องดำเนินการขอ หนังสือยินยอมให้บุตรเดินทางออกนอกประเทศ จากสำนักงานเขต/อำเภอ

**กรณีเดินทางกับบิดาและมารดา หรือเดินทางกับบิดาหรือมารดาเพียงคนเดียวผู้เยาว์อายุต่ำกว่า 20 ปี**

บิดา หรือมารดา จะต้องนำสูติบัตรของบุตร (ตัวจริงหรือสำเนา) ติดตัวไปด้วย ณ วันเดินทาง เนื่องจากปัจจุบัน ด่านตรวจคนเข้าเมืองของไทยมีการสุ่มตรวจเอกสาร แม้ผู้เยาว์และบิดามารดาจะใช้นามสกุลเดียวกันก็ตาม





**BKK.....DAD**

เที่ยวบิน เวลาออก เวลาถึง  
 EK370 20.10 21.50



**DAD.....BKK**

เที่ยวบิน เวลาออก เวลาถึง  
 EK371 23.30 01.10(+1)

วันที่	โปรแกรมท่องเที่ยว	อาหาร			โรงแรม
		เช้า	เที่ยง	เย็น	
1	สนามบินสุวรรณภูมิ - สนามบินดานัง	-	-	-	ROVILA HOTEL หรือเทียบเท่า
2	บานาฮิลล์ - ขึ้นกระเช้าบานาฮิลล์ - สะพานมือทองคำ - ร้านหยก - สะพานมังกร - สะพานแห่งความรัก - ตลาดไนท์มาร์เก็ต		-	-	ROVILA HOTEL หรือเทียบเท่า
3	ร้านผ้าไหม - เมืองโบราณฮอยอัน - หมู่บ้านเรือกระดัง - ตลาดฮาน - ร้านเชื้อไฟ - วัดหลินฮั่ง - SON TRA MARINA CAFE				ROVILA HOTEL หรือเทียบเท่า

ราคานี้ไม่รวม : ค่าทิปไกด์และคนขับรถท้องถิ่น ผู้ใหญ่ เด็ก 2,000 บาท / ท่าน

INFANT ชำระเฉพาะค่าทัวร์ 5,000 บาท ไม่ต้องชำระค่าทิปไกด์

\*\*ทิปหัวหน้าทัวร์ขึ้นอยู่กับความพึงพอใจในการบริการ\*\*



# DAY 1

 สนามบินสุวรรณภูมิ - สนามบินดานัง ประเทศเวียดนาม

16.30 น.

คณะพร้อมกันที่ท่าอากาศยานสุวรรณภูมิ ณ อาคารผู้โดยสารขาออก ชั้น 4 โดยมีเจ้าหน้าที่คอยให้การต้อนรับและอำนวยความสะดวกด้านสัมภาระและเอกสารการเดินทาง

20.10 น.

ออกเดินทางสู่ **ประเทศเวียดนาม** โดยสายการบิน **Emirates** เที่ยวบินที่ **EK370** (บริการอาหารบนเครื่องบินยูเชนวิซ)

21.50 น.

เดินทางถึง **ประเทศเวียดนาม** โดยสายการบิน **Emirates** จากนั้นนำท่านเข้าสู่ โรงแรมที่พักเพื่อพักผ่อน



ที่พัก

**ROVILA HOTEL**

หรือเทียบเท่า



## DAY 2

บานาฮิลล์ - ขึ้นกระเช้าบานาฮิลล์ - สะพานมือทองคำ - ร้านหยก - สะพานมังกร - สะพานแห่งความรัก - ตลาดไนท์มาร์เก็ต



เช้า

รับประทานอาหารเช้า ณ **ห้องอาหารโรงแรม**

**บานาฮิลล์ (Ba Na Hills)**

นำท่านเดินทางสู่ **บานาฮิลล์ (Ba Na Hills)** โดยนั่ง **กระเช้าลอยฟ้า** ชมวิวสูงถึง 5,810 เมตร สถานที่แห่งนี้เปรียบเสมือน“ฝรั่งเศสจำลองบนภูเขา” นำท่านชมจุดถ่ายภาพยอดนิยม **สะพานมือทองคำ** สะพานสูงเหนือเมฆ และบริเวณโดยรอบ ท่านสามารถเดินชม สวนสไตล์ฝรั่งเศส ถ่ายภาพสวย ๆ หรือเพลิดเพลินกับ Fantasy Park ที่มีเครื่องเล่นหลากหลายทั้งภายนอกและในอาคาร เช่น Drop Tower, รถบั้งส์, ตุ๊กแก, ยิงปืน 3D เป็นต้น



กลางวัน

อิสระอาหารกลางวันบนบานาฮิลล์ หรือเลือกซื้อ

**OPTION INTERNATIONAL BUFFET**



ราคาค่าทัวร์ไม่รวม : ค่าเข้าชมพิพิธภัณฑ์หุ่นขี้ผึ้ง , ปราสาทพระจันทร์ , Debay Wine Cella , Teahouse

**สะพานมังกร/สะพานแห่งความรัก**

นำท่านเดินทางสู่ **สะพานมังกร** แลนด์มาร์กสำคัญของดานัง ออกแบบเป็นมังกรสีทองขนาดยักษ์ สื่อถึงความมั่งคั่งและพลังอำนาจ จากนั้นชม **สะพานแห่งความรักดานัง** จุดเช็กอินสุดโรแมนติกริมแม่น้ำฮาน

**ตลาดนัดไนท์มาร์เก็ต**

**ตลาดนัดไนท์มาร์เก็ต**เป็นแหล่งท่องเที่ยวยามค่ำคั่นยอดนิยม เต็มไปด้วยร้านอาหารท้องถิ่น สตรีทฟู้ด ของฝาก และสินค้าพื้นเมือง

เพื่อความสะดวกอิสระอาหารเย็นตามอัธยาศัย



**ROVILA HOTEL** หรือเทียบเท่า



# DAY 3

ร้านผ้าไหม - เมืองโบราณฮอยอัน - หมู่บ้านเรือกระด้ง - ตลาดฮาน -  
ร้านเยื่อไผ่ - วัดหลินอึ้ง - SON TRA MARINA CAFE - สนามบินดานัง

## 🕒 เช้า

รับประทานอาหารเช้า ณ **ห้องอาหารโรงแรม**

### เมืองโบราณฮอยอัน

ช้อปปิ้ง ณ **ร้านผ้าไหม** เดินทางสู่ **เมืองโบราณฮอยอัน** เอกลักษณ์ที่โดดเด่นคือ อาคารบ้านเรือนสีเหลืองมีสตาร์ด ผสมผสานสถาปัตยกรรมของเวียดนาม จีน และญี่ปุ่น โดยมี สะพานญี่ปุ่น เป็นสัญลักษณ์สำคัญ อีสระให้ท่านเที่ยวชมตามอัธยาศัย

**\*\*ไม่รวมค่ารถกอล์ฟไป-กลับ ท่านละ 100.-\*\***



## 🕒 กลางวัน

รับประทานอาหารกลางวัน ณ **ร้านอาหาร**

### หมู่บ้านเรือกระด้ง

นำท่านเดินทางสู่ **หมู่บ้านกัมกาน** (หมู่บ้านเรือกระด้ง) หมู่บ้านเล็กๆ ที่โอบล้อมด้วยสวนมะพร้าวและแม่น้ำ อาชีพหลักของชาวบ้านคือประมงพื้นบ้าน เพลิดเพลินกับกิจกรรมนั่งเรือกระด้ง ชมวิถีชีวิต วัฒนธรรม และธรรมชาติอันสวยงาม พร้อมชมการแสดงหมุนกระด้งอันเป็นเอกลักษณ์





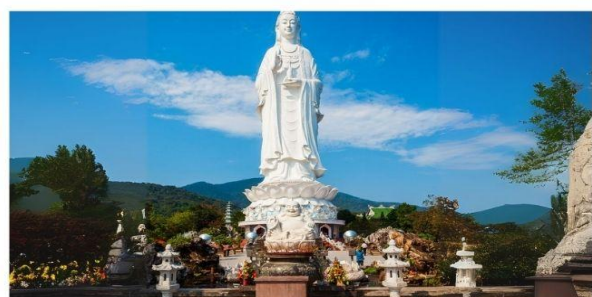
**ตลาดฮาน**

นำท่านแวะ **ร้านเยื่อไผ่** จากนั้นนำท่านช้อปปิ้ง **ตลาดฮาน** สวรรค์ของนักช้อปปิ้งทุกอย่างในที่เดียว ตลาดท้องถิ่นชื่อดังของดานัง



**วัดหลินอึ้ง**

จากนั้นนำท่านสักการะ เจ้าแม่กวนอิม องค์ใหญ่ตระหง่าน ณ **วัดหลินอึ้ง** เจ้าแม่กวนอิมมีประติมากรรมมีเอกลักษณ์เฉพาะตัวคือ หันหลังให้ภูเขา และ หันหน้าออกสู่ทะเลจีนใต้ เชื่อกันว่าเป็นการทำหน้าที่ปกป้องคุ้มครองชาวประมงที่ออกทะเลรวมถึงปิดเป่าภัยพิบัติและพายุร้ายให้กับเมืองดานัง



**Son Tra Marina Cafe**

จากนั้นนำท่านเชิคอิน **Son Tra Marina Café (ไม่รวมค่าอาหารและเครื่องดื่ม)** คาเฟ่ริมทะเลที่จำลองบรรยากาศเกาะซานโตรินี่ ประเทศกรีซ โดดเด่นด้วยมุมถ่ายรูปสวยๆ พร้อมชมวิวทะเล



**เย็น**

รับประทานอาหารเย็น ณ **ร้านอาหาร**

**23.30 น.**

เดินทางกลับ ประเทศไทย โดยสายการบิน **Emirates เที่ยวบินที่ EK371**

**01.10 น.**

เดินทางถึง สนามบินสุวรรณภูมิ ประเทศไทย โดยสวัสดิภาพ

- รายการทัวร์ท่องเที่ยวสามารถเปลี่ยนแปลงหรือยกเลิกรายการตามความเหมาะสมเนื่องจากสภาวะอากาศ, การจราจร, การเมือง, สายการบิน, ขั้นตอนการตรวจคนเข้าเมืองของแต่ละประเทศหรือกรณีอื่นๆ โดยมีต้องแจ้งให้ทราบล่วงหน้าโดยมีตัวแทนบริษัท(มีคุณกนก, หัวหน้าทัวร์, คนขับรถของแต่ละประเทศ) เป็นผู้บริหารเวลาปรับเปลี่ยนตามความเหมาะสม
- ทั้งนี้ขึ้นอยู่กับสภาพการจราจร, การตรวจคนเข้าเมืองหรือสาเหตุอื่นที่ไม่ได้มาจากทางบริษัท โดยทางบริษัทจะคำนึงถึงความปลอดภัยและประโยชน์ของผู้เดินทางเป็นสำคัญ
- กรุณาอ่านรายการและเงื่อนไขข้อตกลงอย่างละเอียดก่อนทำการจองทัวร์หรือชำระเงินจากนั้นจะถือว่าลูกค้ารับทราบตามข้อกำหนดของบริษัทหากเกิดความเสียหายใดๆ ขึ้นทางบริษัทจะไม่รับผิดชอบทุกกรณี



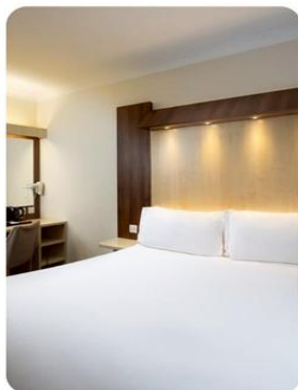
# ตัวอย่างประเภทห้องพัก



ห้องพัก  
สำหรับ 1 ท่าน  
SINGLE ROOM  
(SGL)



ห้องพัก  
สำหรับ 2 ท่าน  
TWIN ROOM  
(TWN)



ห้องพัก  
สำหรับ 2 ท่าน  
DOUBLE ROOM  
(DBL)



ห้องพัก  
สำหรับ 3 ท่าน  
TRIPLE ROOM  
(TRP)

กรณีห้อง **Twin Bed** ของทางโรงแรมไม่มีหรือเต็ม ทางบริษัทขอปรับเป็นห้อง **Double Bed** แทน  
หรือ หากต้องการห้องพักแบบ **Double Bed** ของทางโรงแรมไม่มีหรือเต็ม ทางบริษัทขอปรับเป็นห้อง **Twin Bed** แทน  
และหากต้องการพักแบบ **Triple Room** ของทางเราไม่มีหรือเต็ม ทางบริษัทขอปรับเป็นห้อง 1 เตียงใหญ่ (Queen Size) + 1 เตียงเล็กแทน  
โดยมีต้องแจ้งให้ทราบล่วงหน้า

กรณีที่ทำมาเป็นครอบครัวใหญ่และมีการริควงของห้องพักคนละประเภท หรือ ประเภทเดียวกัน ห้องพักวันที่เข้าพักอาจจะไม่ได้อยู่ใกล้กัน  
หรือ อาจจะไม่ได้อยู่ในชั้นเดียวกัน เนื่องด้วยแต่ละโรงแรมมีการจัดห้องพักที่แตกต่างกันไป



### อัตราค่าบริการรวม

1. ค่าตัวเครื่องบินไป-กลับ ชั้นประหยัด *ตัวกรุ๊ปไม่สามารถ Upgrade ที่นั่งได้และต้องเดินทางไปและกลับพร้อมกรุ๊ปเท่านั้น*
2. ค่าภาษีสนามบิน , ค่าภาษีน้ำมัน ตามรายการ
3. ค่าน้ำหนักกระเป๋าโหลดใต้ท้องเครื่อง *สายการบิน Emirates (EK) 30 กิโลกรัม ถือขึ้นเครื่องได้ไม่เกิน 7 กิโลกรัม*
4. ค่ารถปรับอากาศนำเที่ยวตามที่ระบุในรายการ
5. ค่าโรงแรมที่พักหรือเทียบเท่าตามที่ระบุในรายการ (พักห้องละ 2-3 ท่าน)
6. ค่าธรรมเนียมเข้าชมสถานที่ต่างๆ ตามที่ระบุในรายการ
7. ค่าอาหารตามที่ระบุในรายการ
8. ค่ามีคคุเทศก์ท้องถิ่น หัวหน้าทัวร์ ตลอดการเดินทาง
9. ค่าประกันอุบัติเหตุการเดินทาง วงเงินประกัน 500,000 ถึง 1,000,000 บาท (เงื่อนไขตามกรมธรรม์กำหนด)
10. น้ำดื่มวันละ 1 ขวด

### อัตราค่าบริการไม่รวม

1. ค่าทำหนังสือเดินทางไทย เอกสารต่างด้าวต่างๆ
2. ค่าวีซ่า (ในกรณีที่ต้องทำวีซ่า)
3. ค่าใช้จ่ายอื่นๆ ที่นอกเหนือตามที่ระบุในรายการ เช่น ค่าอาหาร เครื่องดื่ม ค่าโทรศัพท์ เป็นต้น
4. ค่าภาษีน้ำมันในกรณีที่สายการบินเรียกเก็บเพิ่มหลังจากที่บริษัทฯ ได้ออกตัวและได้ทำการขายโปรแกรมไปแล้ว
5. ค่าธรรมเนียมกรณีกระเป๋ามีน้ำหนักเกินกว่าสายการบินกำหนด
6. ค่าทิปไกด์และคนขับรถท้องถิ่นท่านละ 2,000 บาท *เก็บ ณ สนามบินในวันเดินทางวันแรก*
7. ค่าภาษีมูลค่าเพิ่ม 7% และภาษีหัก ณ ที่จ่าย 3%
8. ค่าพาสปอร์ตต่างชาติเพิ่มท่านละ 2,000 บาท *(ค่าวีซ่าในกรณีที่ต้องทำวีซ่าและผู้เดินทางต้องไปทำด้วยตนเอง)*



## เงื่อนไขและข้อกำหนดอื่นๆ

- ▶ กรณีมีเหตุยกเลิกทัวร์โดยไม่ใช้ความผิดของทางบริษัท บริษัทขอสงวนสิทธิ์ไม่คืนเงินในทุกกรณี
- ▶ ทัวร์นี้สำหรับผู้มีวัตถุประสงค์เพื่อการท่องเที่ยวเท่านั้น กรณีลูกค้าไม่ไปตามโปรแกรมและขอแยกตัวออกจากคณะ ทางบริษัทฯ ไม่สามารถคืนเงินค่าใช้จ่ายใดๆ แก่ท่านได้ และทางบริษัทจะไม่รับผิดชอบหากเกิดเหตุการณ์ใดๆ กับท่านทั้งสิ้น
- ▶ ในกรณีที่โปรแกรมทัวร์มีลงร้านรัฐบาล และผู้เดินทางมีความประสงค์ไม่ลงร้านรัฐบาลตามที่ระบุในรายการ บริษัทฯ ขอสงวนสิทธิ์เก็บค่าใช้จ่ายเพิ่มจากราคาทัวร์ 2,000 บาท / ท่าน / ร้าน
- ▶ การจองและออกตั๋วเครื่องบินข้อมูลส่วนบุคคลบนหน้าหนังสือเดินทางต้องถูกต้องและชัดเจน ดังนั้นกรุณาส่งหน้าสำเนาหนังสือเดินทางมาให้ชัดเจนเพื่อความถูกต้องในออกตั๋วเครื่องบิน
- ▶ ทางบริษัทฯ ขอสงวนสิทธิ์ในการเปลี่ยนแปลงหรือยกเลิกรายการเดินทางตามความเหมาะสมเพื่อให้สอดคล้องกับสถานการณ์ สภาพอากาศ การจราจร การเมือง สายการบิน ขั้นตอนการตรวจคนเข้าเมือง หรือกรณีอื่นๆ โดยมีต้องแจ้งให้ทราบล่วงหน้าโดยมีมัคคุเทศก์ คนขับรถท้องถิ่น และหัวหน้าทัวร์ เป็นผู้บริหารเวลาปรับเปลี่ยนรายการตามความเหมาะสม โดยจะคำนึงถึงความปลอดภัยและประโยชน์ของผู้เดินทางส่วนใหญ่เป็นสำคัญ
- ▶ ทางบริษัทฯ ขอสงวนสิทธิ์ไม่รับผิดชอบใดๆ ต่อความเสียหายหรือค่าใช้จ่ายใดๆ ที่เกิดขึ้นของนักท่องเที่ยวที่มีได้เกิดจากความรับผิดชอบของบริษัท เช่น ภัยธรรมชาติ การจลาจล การนัดหยุดงาน การปฏิวัติ อุบัติเหตุ ความเจ็บป่วย ความสูญหาย หรือเสียหายของสัมภาระ ความล่าช้า เปลี่ยนแปลง ยกเลิกเที่ยวบิน หรือการบริการใดๆ ของสายการบิน หรือเหตุสุดวิสัยอื่นๆ เป็นต้น เนื่องจากอยู่นอกเหนือการควบคุม
- ▶ บริษัทฯ ขอสงวนสิทธิ์ไม่รับผิดชอบต่อค่าเสียหายที่เกิดขึ้นในกรณีผู้เดินทางมีตัวรถโดยสาร หรือตัวเครื่องบินภายในประเทศ เนื่องจากไฟล์ทบินตามรายการถูกยกเลิก เปลี่ยนแปลง หรือสาเหตุใดๆ ของทางสายการบินทุกกรณี
- ▶ มัคคุเทศก์ หัวหน้าทัวร์ หรือตัวแทนของทางบริษัทฯ ไม่มีอำนาจในการให้คำสัญญาใดๆ แทนบริษัทเว้นแต่มีเอกสารลงนามโดยผู้มีอำนาจของบริษัทกำกับเท่านั้น
- ▶ กรณีลูกค้าที่จองเฉพาะทัวร์ไม่รวมตั๋วเครื่องบิน (จอยแลนด์) ในวันเริ่มทัวร์ท่านต้องมารอคณะเท่านั้น ทางคณะไม่สามารถรอท่านได้ในทุกกรณี และถ้าไฟล์ทของท่านมาถึงช้ากว่าคณะท่านต้องเดินทางตามคณะไปยังเมือง หรือ สถานที่ท่องเที่ยวที่คณะอยู่ในเวลานั้นๆ และท่านต้องชำระค่าใช้จ่ายเพิ่มเติมในการเดินทางตามไปสมทบกับคณะเอง และบริษัทไม่สามารถชดเชยหรือทดแทนหากท่านไม่ได้ท่องเที่ยวเมืองหรือสถานที่หนึ่งในทุกกรณี เนื่องจากการชำระแบบเหมาจ่ายกับตัวแทนแล้วทั้งหมด



- ▶ บริษัทฯ ขอสงวนสิทธิ์สำหรับผู้เดินทางที่ถือหนังสือเดินทางธรรมดา (**ปกเล่มสีเขียว**) เท่านั้น
- ▶ ผู้ถือหนังสือเดินทางราชการ (**ปกเล่มสีน้ำเงิน**) หนังสือเดินทางทูต (**ปกเล่มสีแดงสด**) ต้องการเดินทางไปกับคณะอันมีวัตถุประสงค์เพื่อการท่องเที่ยวโดยไม่มีเจตนาขายเชิญ หรือเอกสารใดเชื่อมโยงเกี่ยวกับการขออนุญาตใช้หนังสือเดินทางพิเศษอื่นๆ หากไม่ผ่านการอนุมัติขอเคาน์เตอร์เช็คอิน ดำเนินตรวจคนเข้าเมือง ทั้งฝั่งประเทศต้นทางและปลายทาง ไม่ว่าจะกรณีใดก็ตามทางบริษัทฯ ขอสงวนสิทธิ์ไม่รับผิดชอบต่อความผิดพลาดที่จะเกิดขึ้นในส่วนนี้ไม่ว่าส่วนใดส่วนหนึ่ง
- ▶ หนังสือเดินทางต่างชาติที่ไม่ได้เป็นหนังสือเดินทางเพื่อการท่องเที่ยว (หนังสือเดินทางสำหรับทำงาน) ไม่สามารถเดินทางไปประเทศที่สามได้
- ▶ หากท่านเดินทางเป็นครอบครัวหรือเดินทางพร้อมสมาชิกในครอบครัวที่ต้องได้รับการดูแลเป็นพิเศษ (วีลแชร์) เด็กหรือผู้สูงอายุที่มีโรคประจำตัว ท่านและครอบครัวต้องให้การดูแลสมาชิกภายในครอบครัวของตนเอง เนื่องจากการเดินทางเป็นหมู่คณะหัวหน้าทัวร์หรือมัคคุเทศก์มีความจำเป็นต้องดูแลคณะทัวร์ทั้งหมด
- ▶ ผู้เดินทางที่อายุไม่ถึง 18 ปี และไม่ได้เดินทางกับบิดา มารดา ต้องมีจดหมายยินยอมให้บุตรเดินทางไปต่างประเทศจากบิดาหรือมารดาแนบมาด้วย
- ▶ กรณีมี **"คดีความ"** ที่ไม่อนุญาตให้ท่านเดินทางออกนอกประเทศได้ โปรดทำการตรวจสอบก่อนการจองทัวร์ว่าสามารถเดินทางออกนอกประเทศได้หรือไม่ และหากไม่สามารถเดินทางได้ในวันเดินทางเนื่องจากท่านไม่ได้ทำการตรวจสอบก่อนทางบริษัทจะไม่ขอรับผิดชอบใดๆ ทั้งสิ้น
- ▶ กรณี **"หญิงตั้งครรภ์"** ท่านจะต้องมีใบรับรองแพทย์ระบุชัดเจนว่าสามารถเดินทางได้ รวมถึงระบุอายุครรภ์ที่ชัดเจน และหากเกิดสิ่งที่อยู่เหนือการควบคุมทางบริษัทฯ จะไม่รับผิดชอบต่อใดๆ ทั้งสิ้น

### เงื่อนไขและข้อมูลเกี่ยวกับสายการบิน

- ▶ ตัวกรุ๊ปไม่สามารถระบุที่นั่งล่วงหน้าบนเครื่องบินได้
- ▶ บางสายการบินอาจมีเงื่อนไขเกี่ยวกับการให้บริการอาหารบนเครื่องบินแตกต่างกัน ขอให้ท่านทำความเข้าใจถึงวัฒนธรรมประจำชาติของแต่ละสายการบินที่กำลังให้บริการท่าน
- ▶ กรณีที่ท่านเป็นมุสลิมหรือนับถือศาสนาอิสลาม หรือแพ้อาหารบางประเภท โปรดแจ้งมาในขั้นตอนการจองทัวร์ กรณีที่แจ้งล่วงหน้าก่อนการเดินทางกะทันหันอาจมีค่าใช้จ่ายเพิ่มในการขอเมนูใหม่



## รายละเอียดการชำระค่าบริการ



**ธนาคารกสิกรไทย**  
เลขบัญชี 136-2-59606-4  
ชื่อบัญชี บริษัท บีทูซี ทราเวล จำกัด

หากเป็นบัญชีอื่นที่ไม่ใช่ชื่อ บริษัท ทางบริษัทจะไม่รับผิดชอบทุกกรณี



**ธนาคารไทยพาณิชย์**  
เลขบัญชี 120-2-42387-2  
ชื่อบัญชี นายประทีป ไควสุกรี



**ธนาคารกสิกรไทย**  
เลขบัญชี 683-2-13354-8  
ชื่อบัญชี นายประทีป ไควสุกรี



**ธนาคารกรุงเทพ**  
เลขบัญชี 053-7-01842-6  
ชื่อบัญชี นายประทีป ไควสุกรี

หากเป็นบัญชีอื่นที่ไม่ใช่ชื่อ นายประทีป ไควสุกรี ทางบริษัทจะไม่รับผิดชอบทุกกรณี