



# จิวจ้ายโกว หวงหลง เล่อซาน ง้อไบ๊ 7 วัน 6 คืน



**Chengdu**  
 EMEISHAN • LESHAN • JIUZHAIGOU

**เที่ยวจบ...ครบทุกอิริยาบถ**

**57,900.-**  
 \*รวมทุกอย่างแล้ว

- 📍 เที่ยวอุทยานจิวจ้ายโกวด้วยรถเช่าแบบ Exclusive
- 📍 เที่ยวหวงหลงบั้น-ลงกระเซา + รถแบดเตอร์รี่ไป-กลับ
- 📍 ล่องเรือชมความอลังการของพระใหญ่เล่อซาน
- 📍 ชมสองโชว์..โชว์เปลี่ยนหน้ากาก & โชว์ทิเบต

เดินทางโดยสายการบินไทย THAI AIRWAYS (TG)

DAY	NIGHT	AIRLINE	จากที่บอ...
7	6	TG	คือถึงเรา
PERIOD TIME			TCL TRAVELCENTER
21-27 OCT 2024			✖

**ทัวร์พรีเมียม VIP ไม่มีลงร้าน รวมทิปไกด์แล้ว**




**Chengdu** เก็บรวบรวม..ครบทุกโอกาส

THAI

- ขึ้นเขาจินตึง จ้อไบ๊ นมัสการ องค์ผู้เคียวทรงช้าง
- เที่ยวอุทยานจิวจ้ายโกวด้วย รถเหมาแบบ Exclusive
- เที่ยวหวงหลงชั้น - ลงกระเช้าพร้อม รถกอล์ฟไป-กลับ
- ชมสองโข่ว..โข่วเปลี่ยนหน้ากาก & โข่วทิเบต

เดินทางโดยสายการบินไทย THAI AIRWAYS

อยากเที่ยว..คิดถึงเรา

DAY NIGHT AIRLINE  
7 6 TG  
PERIOD TIME  
21 - 27 OCT 2024

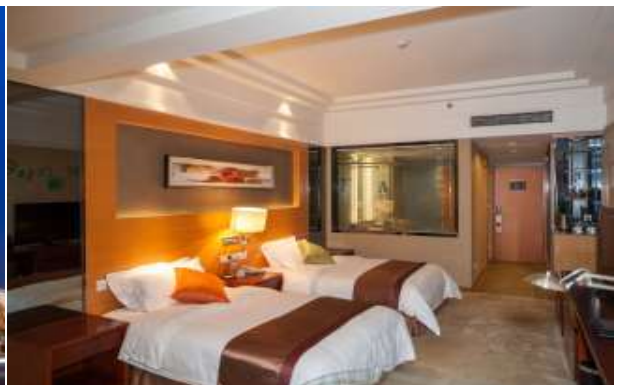
วันที่	กำหนดการ	เช้า	เที่ยง	เย็น	โรงแรม
1	กรุงเทพฯ (สนามบินสุวรรณภูมิ) – เมืองเฉิงตู – จ้อไบ๊	-	✈	🕒	CENTURY SUNSHINE HOTEL (5 ดาว) หรือเทียบเท่า
2	จ้อไบ๊ – ยอดเขาจินตึง (รวมรถอุทยาน+กระเช้าไปกลับ) – นมัสการพระอมิตภัทโพธิสัตว์ผู้เคียว + วัดว่านฝอ - วัดเป้ากัว	🕒	🕒	🕒	CENTURY SUNSHINE HOTEL (5 ดาว) หรือเทียบเท่า
3	ล่องเรือพระใหญ่เล่อชาน - ศูนย์อนุรักษ์หมีแพนด้า - แพนด้าเซลฟี - เมืองโบราณตูเจียงเยียน	🕒	🕒	🕒	MAOXIAN INTER HOTEL (4+ดาว) หรือเทียบเท่า
4	เม่าเสี้ยน - ทะลสาบเต๋อซี - อุทยานหวงหลง (รวมกระเช้าขึ้น-ลง รวม รถกอล์ฟ ไป - กลับ)	🕒	🕒	🕒	HOWARD JOHNSON HOTEL (5 ดาว) หรือเทียบเท่า
5	ชมในอุทยานธารสวรรค์จิวจ้อโกวเต็มวัน (รถเหมาอุทยาน) - ชมโข่วทิเบต	🕒	🕒	🕒	HOWARD JOHNSON HOTEL (4 ดาว) หรือเทียบเท่า
6	จิวจ้อโกว - เฉิงตู - เมืองโบราณชงพาน - นั่งรถไฟความเร็วสูง - ถนนชุนชี่ลู่ - ชมโข่วเปลี่ยนหน้ากาก	🕒	🕒	🕒	INTER CONTINENTAL CHENGDU-GLOBAL CENTERHOTEL (5 ดาว) หรือเทียบเท่า
7	เฉิงตู - ถนนคนเดินจิ้งหลี่ - กลับกรุงเทพฯ	🕒	🕒	✈	



โปรแกรมการเดินทาง

วันแรก สนามบินสุวรรณภูมิ เจิงตู

- 07.30 น. 🛫 คณะพร้อมกันที่ **ท่าอากาศยานสุวรรณภูมิ** ณ อาคารผู้โดยสารขาออก ( ระหว่างประเทศ ) ชั้น 4 ประตู 4 บริเวณ ISLAND H - J โดยสายการบิน **THAI AIRWAYS** โดยมีเจ้าหน้าที่ของบริษัทฯ คอยต้อนรับและอำนวยความสะดวกเรื่องเอกสารในการเดินทางและเช็คอิน โหลดกระเป๋าเดินทางให้กับท่าน
- 10.50 น. เห็นฟ้าสู่ **นครเจิงตู** โดยสายการบิน **THAI AIRWAYS** เที่ยวบินที่ **TG 618** ✈️  
(บริการอาหารและเครื่องดื่มบนเครื่อง)
- 21.30 น. เดินทางถึง **ท่าอากาศยานเทียนฟู่ เมืองเจิงตู** เมืองหลวงของมณฑลเสฉวนและมีประชากรหนาแน่นที่สุดของประเทศจีนที่มีภูมิประเทศรายรอบไปด้วยเทือกเขาและมีสภาพภูมิอากาศที่เหมาะสมต่อการประกอบอาชีพเกษตรกรรม มีพื้นที่ประมาณ 218,920 ตารางไมล์ ( 567,000 ตารางกิโลเมตร ) ประชากรส่วนหนึ่งเป็นชนกลุ่มน้อยเชื้อชาติต่างๆ ได้แก่ ชาวอี๋ , ซิบต , เมี้ยว , หุย และเซียง ชนกลุ่มน้อยเหล่านี้ส่วนใหญ่มีถิ่นฐานอยู่ในเขตปกครองตนเองของมณฑลเจิงตู หลังจากผ่านพิธีการตรวจคนเข้าเมืองแล้วจากนั้น จากนั้นนำท่านเดินทางสู่ **เมืองจื่อไบ้** (เอ๋อเหมยซาน) เอ๋อเหมยแปลว่าคิ้วโค้ง เพราะทิวเขามีลักษณะเหมือนคิ้ว นักพรตในลัทธิเต๋าเริ่มเข้ามาสร้างศาลเจ้าในเทือกเขาแห่งนี้ในศตวรรษที่ 2 หลังจากนั้นศาสนาก็เริ่มเฟื่องฟูมาจนถึงศตวรรษที่ 6 เอ๋อเหมยซานจึงกลายมาเป็น 1 ใน 4 ภูเขาศักดิ์สิทธิ์ทางพุทธศาสนา (เอ๋อเหมยซาน, อุโถซาน จิวหัวซาน ผู้โถซาน)
- 🍽️ **รับประทานอาหารค่ำ ณ ภัตตาคาร**  
หลังอาหารอิสระเดินเล่นฝั่งตรงข้ามโรงแรมมีแหล่งช้อปปิ้งวอล์กมาร์ท ห้างสรรพสินค้า ร้านค้ามากมาย ให้นำท่านเลือกซื้อ เครื่องดื่ม ของกินเล่น ของใช้ต่างๆ ตามอัธยาศัย
- 🏨 **พักที่ CENTURY SUNSHINE HOTEL 5\* ดาว หรือเทียบเท่าระดับเดียวกัน**





วันที่สอง ยอดเขาจ้อไบ๊ (รวมกระเช้าใหญ่ขึ้นลง) - วัดเป่ากั้ว - ชมโชว์เปลี่ยนหน้ากากและกังฟู

**เช้า** ๑๐ รับประทานอาหารเช้า ณ ห้องอาหารโรงแรม  
 นำท่านเปลี่ยนรถของอุทยานจีนภูเขาจ้อไบ๊ จากนั้นนำท่านเดินขึ้นยอดเขาผ่านจุดชมวิวเพื่อขึ้นกระเช้าลอยฟ้าขึ้นสู่จุดชมวิวยบน ยอดเขาจินติง ที่มีความสูงจากระดับน้ำทะเล 3,077 เมตร ท่านจะได้เห็นทิวทัศน์อันสลับซับซ้อนไปด้วยขุนเขาเหนือชั้นเมฆที่สวยงามดุจตั้งสวรรค์

**เที่ยง** ๑๐ รับประทานอาหารกลางวัน ณ ภัตตาคาร  
 นำท่านนมัสการ พระสมันตภัททโพธิสัตว์ผู้เสวย ซึ่งชาวจีนจะเรียกว่า เซียนผู้ชา หรือ โฉวเสียงผ่อ ลักลักษณะพิเศษขององค์พระปฏิมาจะเป็นพระโพธิสัตว์ทรงขสารเป็นช้างเผือก 6 งา (ลัทธิร์มหายานเรียกว่า ช้างฉัททันต์) เพราะถือว่าช้างเป็นสัตว์ที่ทรหดอดทน เป็นการอุปมาอุปไมย ถึงการโปรดสัตว์ให้พ้นทุกข์ได้ทั้งหมด ว่าเป็นงานที่ยากแสนเจ็ญต้องใช้ความอดทนอย่างใหญ่หลวง โดยเฉพาะอย่างยิ่งการเอาชนะกิเลส และตัณหาของสัตว์โลกทั้งหลายทั้งปวง และการที่มีพระพักตร์ 10 หน้า ก็หมายถึงการบำเพ็ญบารมีตามเสด็จพระพุทธองค์โดยการตั้งปณิธานและการปฏิบัติ 10 ประการ ซึ่งองค์พระนี้มีความสูง 48 เมตร ตั้งอยู่ภายใน วัดว่านฝอ หรือ วัดหมื่นปี วัดนี้เป็นวัดที่เกิดจากพระประสงค์ของฮ่องเต้แห่งราชวงศ์ถัง ที่อยากแสดงความกตัญญูให้พระมารดา จึงสร้างวัดนี้ให้เป็นของขวัญ โดยตั้งชื่อเป็นมงคลให้มารดา มีอายุหมื่นปีเช่นเดียวกัน สำหรับวัดหมื่นปีนี้มีพระอยู่เพียง 20 รูป แต่สิ่งที่สำคัญก็คือมีการเปิดให้ผู้ศรัทธาในพระพุทธศาสนาสามารถมาทำสมาธิไหว้พระ-สวดมนต์ นอกจากนี้ภายในวัดยังมี ตำหนักทอง ตำหนักเงิน ตำหนักสาริด และตำหนักเหล็ก ซึ่งประหนึ่งว่าได้จำลอง 4 พุทธคิริ อันได้แก่ ผู้โง่เขลา จิวหัวซาน อุโง่เขลา และเอื่อเหมยซาน มาไว้ที่ยอดจินติง จุดสูงสุดของยอดเขาจ้อไบ๊ อันเป็นที่ตั้งของวิหารทองหรือจินติง





ได้เวลานัดหมายนำท่านเดินทางลงจากภูเขาจื่อไปเพื่อนจีนกระเช้าใหญ่ ต่อรถอุทยานลงจากภูเขาจื่อไป จากนั้นนำท่านเดินทาง ชม **วัดเป่ากั้ว** ซึ่งเป็นวัดที่มีอายุนับหลายร้อยปี และเป็นวัดที่มีความสวยงามแห่งหนึ่งที่ตั้งอยู่บริเวณภูเขาจื่อไป วัดแห่งนี้ได้รับการบูรณะใหม่ โดยพระเจ้าวไน้



ค่ำ

🎯 **รับประทานอาหารค่ำ ณ ภัตตาคาร**

จากนั้นนำท่านชม โชว์ **TOP SHOW OF SICHUAN** การแสดง **โชว์เปลี่ยนหน้ากาก** โชว์เปลี่ยนหน้ากาก เป็นเอกลักษณ์และไฮไลท์ของเมืองเฉิงตู มีคำกล่าวว่า “ถ้ามาเฉิงตู แล้วไม่ได้ดูโชว์เปลี่ยนหน้ากากถือว่ายังไม่ถึงเฉิงตู” และเป็นการโชว์ที่ผู้แสดงสลับหน้าเพียงครั้งเดียวก็สามารถเปลี่ยนหน้าได้เพียงเสี้ยววินาที เป็นศิลปะของคนจีนตั้งแต่สมัยโบราณ ในอดีตเทคนิคการแสดงจะถูกปิดเป็นความลับและจะถ่ายทอดเฉพาะคนในตระกูลเท่านั้น จากนั้นนำท่านเข้าสู่โรงแรมที่พัก



📍 **พักที่ CENTURY SUNSHINE 5\* ดาว หรือเทียบเท่าระดับเดียวกัน**



วันที่สาม

จ้อไป๋ - ล่องเรือชมหลวงพ่อดโตเล่ซาน - ตูเจียงเยี่ยน - ชมหมีแพนด้าที่ศูนย์อนุรักษ์ - แม่เสี้ยน

เช้า

📍 รับประทานอาหารเช้า ณ ห้องอาหารโรงแรม

จากนั้นนำท่านเดินทางต่อสู่ **เมืองเล่ซาน** ระหว่างทางท่านจะได้ชื่นชมกับธรรมชาติสองข้างทางที่อุดมไปด้วยไม้หนานาพันธุ์และชีวิตความเป็นอยู่ของชาวมณฑลเสฉวน ซึ่งยังคงรักษาวัฒนธรรมแบบเดิมของชาว จีนและธรรมชาติ นำท่าน **ล่องเรือเพื่อชมพระใหญ่เล่ซาน** ซึ่งมีรูปพรรณดั่งพระกลางทะเล ท่านจะมองเห็น หลวงพ่อดโตเล่ซาน ซึ่งใช้เวลาสร้างนานถึง 90 ปี โดยหลวงพ่อดโตแห่งนี้ใช้เงินบริจาคของชาวบ้าน เพื่อเป็นสิริมงคลและปกป้องภัยน้ำท่วมจากแม่น้ำหิมิงเจียง มีความยาวกว่า 600 กิโลเมตรพระพักตร์ของหลวงพ่อดโตหันออกไปสู่ แม่น้ำหิมิงเจียง เป็นพระพุทธรูปนั่งที่ศักดิ์เข้าไปในภูเขาที่ใหญ่ที่สุดในโลก สูงถึง 71 เมตร นำ ท่านลงเรือ ล่องเรือแม่น้ำแยงซีเกียง เพื่อล่องชมด้านหน้าหลวงพ่อดโต ให้ท่าน ชมและถ่ายภาพ หลวงพ่อดโต อธิฐานขอพรองค์หลวงพ่อดโตได้ตามอศยาศัย จนได้เวลาสมควร เรือกลับ เข้าสู่ จากนั้นนำท่านเดินทางสู่เมืองตูเจียงเยี่ยน .



เที่ยง

📍 รับประทานอาหารกลางวัน ณ ภัตตาคาร

จากนั้น นำท่านเที่ยวชม **ศูนย์อนุรักษ์หมีแพนด้า** ซึ่งตั้งอยู่บนเนื้อที่ 600,000 ตารางเมตร ทางตอนเหนือของเมืองเจิงตู สร้างขึ้นเมื่อปี ค.ศ. 1987 ซึ่งใช้เป็นศูนย์เพาะพันธุ์และอนุรักษ์รวมถึงใช้เป็นสถานที่ศึกษาหมีแพนด้า เป็นสถานที่ที่เหมาะสมที่จะศึกษาระบบนิเวศน์ , การอยู่อาศัยและการแพร่พันธุ์ของหมีแพนด้า



จากนั้นนำท่านเดินทางสู่ **เมืองมาเถียน** ตั้งอยู่ทางทิศตะวันออก เกียงใต้ของมณฑลเสฉวนประชากรส่วนใหญ่เป็นชนชาวเผ่าเซียง

ค่ำ

🎯 **รับประทานอาหารค่ำ ณ ภัตตาคาร**

👉 **พักที่ MAOXIAN INTER HOTEL 4+\* ดาว** หรือเทียบเท่าระดับเดียวกัน

วันที่สี่

**มาเถียน – ชมทะเลสาบเต๋อซี - อุทยานหวงหลง (รวมกระเช้าขึ้นและลง) - อุทยานจิวจ้ายโกว**

เช้า

🎯 **รับประทานอาหารเช้า ณ ห้องอาหารโรงแรม**

นำท่านเดินทาง ต่อ **ชมทะเลสาบเต๋อซี** ทะเลสาบสี่เหลี่ยมรกต กลางหุบเขาที่มีน้ำเรียบดูกระจกเงากล่ำกั้นว่าเมื่อปี พ.ศ. 2478 เกิดแผ่นดินไหวรุนแรงครั้งใหญ่ ณ บริเวณนี้ทำให้เมืองทั้งเมืองในบริเวณนี้จมหายไปในช่วงพริบตา จึงได้ สันนิฐานว่ามีผู้สูญหาย ไปกว่า 3,000 คน โดยไม่สามารถหาได้ จนมี คำกล่าวว่า ทะเลสาบเต๋อซี เป็นความงามที่เกิดจากความหายนะ ซึ่งเป็นจุดพักรถ และมีสินค้าพื้นเมือง ผลไม้สด และ ผลไม้อบแห้ง อัลมอล วอลนัท ฯลฯ มีจามริสีขาว ไว้ให้ท่านจี (ค่าบริการ 10 หยวน) ถ้ายรุปริมทะเลสาบเต๋อซี





กลางวัน

📍 รับประทานอาหารกลางวัน ณ ภัตตาคาร

นำท่านเดินทางสู่ อุทยานแห่งชาติหวงหลง อาณาบริเวณของอุทยานแห่งชาติหวงหลงกว้างใหญ่ถึง 1340 ตารางกิโลเมตรในพื้นที่มียอดเขาที่ปกคลุมด้วยหิมะมากมาย มีพื้นที่ ที่ระดับน้ำทะเลสูงกว่า 5000 เมตรประมาณ 7 จุด หวงหลงมีขนาดพื้นที่ที่ใหญ่มาก ลักษณะทางภูมิประเทศซับซ้อน องค์กรประกอบแปลกประหลาด นำต้นตอและค้นหา นำท่านเข้าสู่เขต อุทยานแห่งชาติหวงหลง หรือ อุทยานมังกรเหลือง เส้นทางผ่านแนวเทือกเขาสูงชัน , หน้าผา , หุบเขา , เส้นทางคดเคี้ยว ผ่านป่าสน เลาะเลียบแม่น้ำ ชมทิวทัศน์สองข้างทางอันตระการตาและการทำการเกษตรแบบขั้นบันได ผ่าน หมู่บ้านชาวทิเบต ท่านจะได้เห็นฝูงจามรีอยู่ตามสองข้างทาง ด้วยความสูงประมาณ 5,000 เมตร นำท่านเข้าสู่ภายใน อุทยานแห่งชาติหวงหลง (นำท่านนั่งกระเช้าขึ้นลง + รถลอฟท์ไป-กลับ) ไปบน ยอดของหวงหลงและเดินลงมาชมความงามของอุทยานที่มีลำธารน้ำ ไหลมาจากยอดเขาที่ถูกปกคลุมด้วยหิมะตลอดทั้งปี ซึ่งเป็นสายน้ำที่มีส่วนผสมของหินปูน เมื่อไหลลงสู่ที่ราบก่อเกิดเป็นแอ่ง น้ำขนาดใหญ่น้อย ทำให้หินปูนตกตะกอนเกาะตัวกันเป็นแอ่งเล็กใหญ่มากมาย น้ำใสเรียบเหมือนกระจกที่สะท้อนภาพท้องฟ้าภูเขาและต้นไม้



จากนั้นนำท่านเดินทางสู่เขตอุทยานแห่งชาติจิวจ้ายโกวผ่านเส้นทางที่ท่านจะได้ชมทิวทัศน์ที่แปลกตาทั้งภูเขาที่สะท้อนกับแสงพระอาทิตย์ ทิวทัศน์ภาพของลำน้ำหมิงเจียงทอดยาวเป็นแนวคดเคี้ยวเมื่อมองจากที่สูง ผ่านเส้นทางคดโค้งไปตามขุนเขาและโตรกผา

ค่ำ

📍 รับประทานอาหาร ณ ห้องอาหารของโรงแรม เมนูพิเศษ สุกี้เห็ด (พร้อมน้ำจิ้มรสเด็ดจากไทย)





พักที่ HOWARD JOHNSON TIANYUAN RESORT 5\* ดาว หรือเทียบเท่าระดับเดียวกัน



วันที่ห้า

อุทยานจิวจ้ายโกวเต็มวัน ( รวมรถเหมาส่วนตัวในอุทยาน ) - โช่วทิเบต

เช้า

● รับประทานอาหารเช้า ณ ห้องอาหารโรงแรม

นำท่านเดินทางสู่ อุทยานแห่งชาติแห่งชาติจิวจ้ายโกว นำท่านขึ้นรถ (รถเหมาส่วนตัว) เพื่อชมมรดกโลกอุทยานแห่งชาติธารสวรรค์ **อุทยานแห่งชาติจิวจ้ายโกว** ตั้งอยู่ที่ อำเภอหนานปิง อยู่ทางเหนือของมณฑลเสฉวน ห่างจากตัวเมืองเฉิงตู ประมาณ 500 กิโลเมตร มีอาณาบริเวณถึง 148,260 เฮกตาร์ ชาติเบตที่อาศัยอยู่ในพื้นที่นี้ ภายในอาณาบริเวณอุทยานจิวจ้ายโกว ประกอบด้วยภูเขาและหุบเขาอันสลับซับซ้อน เนื่องจากพื้นที่ส่วนใหญ่มีระดับพื้นดินที่ลดหลั่นจึงทำให้เกิดแอ่งน้ำน้อยใหญ่มากมายถึง 114 แอ่ง และกลุ่มน้ำตกใหญ่น้อยรวมถึง 17 กลุ่ม และแม่น้ำซึ่งไหลมาจากหุบเขารวม 5 สายเริ่มต้นจาก น้ำตกโน้ฮือหล่าง สูงจากระดับน้ำทะเล 2,365 เมตร กว้าง 320 เมตร สูง 25 เมตร เป็นน้ำตกหินปูนที่กว้างที่สุดของอุทยานจิวจ้ายโกว และกว้างที่สุดในประเทศจีน





จากนั้นนำท่านขึ้นทางฝั่งซ้ายของจิวจ้ายโกว ท่านจะได้สัมผัสความงามของ ทะเลสาบมังกรหลับ , ทะเลสาบแรด , น้ำตกซูเจิง , ทะเลสาบเสือ , ทะเลสาบแพนด้า ทะเลสาบกระจก ตั้งคำถามว่าให้วาดภาพความงดงามของอุทยานจิวจ้ายโกวอย่างไรก็ไม่สามารที่จะวาดได้ เพราะเพียงแม้ใบไม้สักหนึ่งใบที่หล่นจากต้น ตกลงสัมผัสผิวของผืนน้ำที่ใสดั่งกระจก ก็ทำให้ความงดงามนั้นเปลี่ยนแปลงไปเป็นความงดงามอีกแบบ เพราะธรรมชาตินั้นมี ความงดงามในตัวของมันเอง หากมีใครที่จะทำให้เหมือนได้



เที่ยง

● รับประทานอาหาร ณ ภัตตาคาร ในอุทยาน (แบบเซ็ทโต๊ะห้องส่วนตัว)

นำท่านชมความงดงามของอุทยานจิวจ้ายโกวกันต่อในภาคบ่าย นำท่านชมความงดงามของธรรมชาติต่อที่ ทะเลสาบยาว ทะเลสาบยาวเป็นทะเลสาบที่มีขนาดใหญ่ที่สุดในจิวจ้ายโกว จากนั้นนำท่านชม ทะเลสาบห้าสี ทะเลสาบห้าสีเป็นทะเลสาบไล่ระดับสีฟ้าเขียวอย่างสวยงาม สีที่เห็นนั้นเกิดจากแคลเซียมคาร์บอเนตและพีชน้ำต่างๆ นั่นเอง นอกจากจะมีสีสันสวยงามแล้วยังมีความใสชนิดที่ว่ามองเห็นลึกถึงก้นสระ นอกจากนี้หากใครไปช่วงเช้าในฤดูใบไม้เปลี่ยนสีจะให้เห็น



หมอกลงมากล่อเคลียกับยอดภูเขาตัดสะท้อนกับสีน้ำด้วย จากนั้นนำท่านชม **น้ำตกธารไข่มุก** ไฮไลต์ที่ห้ามพลาดเด็ดขาดเมื่อมาจิวจ้ายโกวคือน้ำตกธารไข่มุก น้ำตกธารไข่มุกเป็นน้ำตกธารหินปูนขนาดใหญ่ที่สุดในจิวจ้ายโกว รูปทรงคล้ายพัดจีน มีความกว้าง 310 เมตร สูงถึง 40 เมตร นอกจากนี้เบื้องหลังของน้ำตกยังเป็นภูเขาขนาดสูงใหญ่ ทำให้เป็นภาพที่สวยงามติดตา ประทับใจไม่รู้ลืมและหลงรักอุทยานแห่งนี้



ถ้า

● รับประทานอาหาร ณ ห้องอาหารของโรงแรม **บุฟเฟ้ออินเตอร์ภายในโรงแรม**

จากนั้นนำท่านชมการแสดง **โชว์ ทิเบต** ชมแสงสีเสียงในโรงละครที่สวยงามสไตล์ทิเบตแท้ บอกเล่าเรื่องราววิถีชีวิต วัฒนธรรมและความเชื่อของชาวทิเบต



✈ พักที่ **HOWARD JOHNSON TIANYUAN RESORT 5\* ดาว** หรือเทียบเท่าระดับเดียวกัน

วันที่หก

จิวจ้ายโกว – เมืองโบราณซงพาน - นั่งรถไฟความเร็วสูง - เจิงตู - วัดต้าจี - ถนนคนเดินชุนซีตู้



เช้า

๑๐ รับประทานอาหารเช้าที่ห้องอาหารของโรงแรม

จากนั้นนำท่านเดินทางผ่าน **เมืองเก๋างฟาน** เป็นเมืองโบราณมีชื่อเดิมว่า "ซงโจว" เป็นเมืองหน้าด่านที่สำคัญของจีน ตั้งแต่สมัยราชวงศ์ฮั่นและราชวงศ์ถังเป็นต้นมา ถือเป็นจุดยุทธศาสตร์และการค้าชายแดน จีนและทิเบต ชาวฮั่นจะนำใบชา ข้าวและผ้า ไปแลกม้า วัว หนังกและขนสัตว์จากชาวทิเบต ระหว่างทางผ่านท่านจะได้เห็น ชุมประตูกำแพงเมืองโบราณที่สร้างตั้งแต่สมัยราชวงศ์หมิง มีอายุกว่า 500 ปี ทิวทัศน์รอบ ๆ เมืองจะเป็นทิวเขาสูง ภูเขาหิมะแม่น้ำ และนาขั้นบันได



นำท่านเดินทาง ต่อ **ด้วยรถไฟความเร็วสูง ขบวนที่ C6378 (12.43-14.27)** ใช้เวลาเดินทางประมาณ 2 ชั่วโมง ถึงสถานีรถไฟ เจิงตู นำท่านออกจากสถานีนี้ ขึ้นรถบัสที่รอรับ



กลางวัน

๑๑ รับประทานอาหารกลางวัน ณ ภัตตาคาร

จากนั้นนำท่านเดินทางกลับเมืองเจิงตู ถึงเจิงตูนำท่านเดินทางไป **วัดต้าจื่อ (วัดมหาเมตตา)** เป็นวัดที่อยู่ใจกลางเมืองในย่านที่คึกคักที่สุดของเจิงตู รอบๆวัดเป็นตึกสูงและห้างสรรพสินค้ามากมาย แต่ภายในวัดบรรยากาศดีและให้ความรู้สึกสงบอย่างบอกไม่ถูก ตามประวัติศาสตร์กล่าวว่าวัดแห่งนี้ เป็นวัดที่ผนวชของพระถังซัมจั๋ง จากนั้นนำ ท่านไปช้อปปิ้งที่ถนนคนเดินเท้าบู๊สิงเจีย บนถนน **“ซุนจี้ถู่”** และ ที่เต็มไปด้วยห้างใหญ่และร้านค้าย่อยๆมากมาย ขายเสื้อผ้าแฟชั่น นำสมัยรองเท้า กระเป๋า



เว่นตา ถนนสายนี้มีการตกแต่งแบบย้อนยุค และนำ สินค้าท้องถิ่นมาวางขายให้ท่านได้จับจ่ายซื้อ เป็นของ ฝากกันด้วย



จากนั้นนำ ท่านไปช้อปปิ้งที่ถนนคนเดินเท้าปู้สิงเจีย บนถนน “ชุนชี่ถู่” และ ที่เต็มไปด้วยห้างใหญ่ และร้านค้าย่อยๆมากมาย และมีจุดเช็คอินใหม่ตึกแพนด้า ขายเสื้อผ้าแฟชั่น นำสมัยรองเท้า กระเป๋า เว่นตา ถนนสายนี้มีการตกแต่งแบบย้อนยุค และนำ สินค้าท้องถิ่นมาวางขายให้ท่านได้จับจ่ายซื้อ เป็นของ ฝากกันด้วย



ค่า

●รับประทานอาหารเช้ากลางวัน ณ ภัตตาคาร **บุฟเฟ่ชาบูหม่าล่าต้นตำหรับเสฉวน**

พักที่ **INTER CONTINENTAL – CHENGDU GLOBAL CENTER 5\* ดาว** หรือเทียบเท่า

ระดับเดียวกัน





**วันที่เจ็ด**      **เจ็ดตุ** –ช้อปปิ้งห้างโกลบอลเซ็นเตอร์และเดอะสกาย - กลับกรุงเทพฯ

**เช้า**                    **๑๐**รับประทานอาหารเช้าที่ห้องอาหารของโรงแรม  
 นำท่านช้อปปิ้ง **เซนจูรี โกลบอล เซนเตอร์ (Century Global Center)** เทียบขนาด ประมาณ 20 ซิตินีย์โอเปร่า หรือ 3 เท่าของเพนตากอน เป็นศูนย์รวมช้อปปิ้งมอลล์แบรนด์ต่างๆและความบันเทิงแห่งใหม่ในเมืองเจ็ดตุ ประกอบด้วยหมู่บ้านเมดิเตอร์เรเนียน สวนน้ำ ลานสเก็ตน้ำแข็ง โรงหนัง ศูนย์การค้า และโรงแรมจำนวนมาก ครบวงจรฯ ในอาคารเดียว (อยู่ตรงข้ามโรงแรมอินเตอร์คอนฯ)



**เที่ยง**                    **อิสระช้อปปิ้ง**  
 สมควรแก่เวลานำท่านเดินทางสู่สนามบิน เพื่อเดินทางกลับประเทศไทย  
**15.55 น.**                กลับสู่กรุงเทพฯ โดยสายการบิน โดยสายการบิน **THAI AIRWAYS** เที่ยวบินที่ **TG 619** ✈️  
 (บริการอาหารและเครื่องดื่มบนเครื่อง)  
**18.00 น.**                เดินทางกลับถึงสนามบินสุวรรณภูมิ โดยสวัสดิภาพและประทับใจ.....

\*\*\*\*\*  
**รายการท่องเที่ยวนี้อาจเปลี่ยนแปลง หรือ สลับกันได้ตามความเหมาะสม**  
**ทั้งนี้ถือเป็นเอกสิทธิ์ของผู้จัด โดยยึดถือตามสภาพการณ์และประโยชน์ของท่านเป็นสำคัญ**



อัตราค่าบริการ

วันเดินทาง	ผู้ใหญ่ พักห้องละ 2 ท่าน	พักเดี่ยว จ่ายเพิ่ม ท่านละ
21 – 27 ตุลาคม 2567	57,900 บาท	15,000 บาท

**ข้อควรระวัง!!!** ท่านใดที่ต้องออกตัวภายในประเทศ (เครื่องบิน, รถทัวร์, รถไฟ) กรุณาสอบถามที่เจ้าหน้าที่ก่อนทุกครั้ง

**\*\*ก่อนทำการจองทัวร์ทุกครั้ง กรุณาอ่านโปรแกรมอย่างละเอียดทุกหน้า และทุกบรรทัด เนื่องจากทางบริษัทฯ จะอิงตามรายละเอียดของโปรแกรมที่ขายเป็นหลัก\*\***

**อัตราค่าบริการดังกล่าวรวม**

- ค่าตัวเครื่องบินชั้นทัศนอาจร ไป-กลับ พร้อมกรุ๊ป ตามที่ระบุไว้ในรายการเท่านั้น
  - ค่าภาษีสนามบินทุกแห่ง หากสายการบินมีการปรับราคาภาษีน้ำมันขึ้น ทางบริษัทฯ ขอสงวนสิทธิ์เก็บค่าภาษีน้ำมันเพิ่มตามความเป็นจริง ก่อนการเดินทาง\*\*
  - ราคานี้รวมค่าทิปไกด์และคนขับ จำนวน 1,500 บาทแล้ว**
  - ค่าวีซ่าจีน แบบกรุ๊ป (ผู้ถือหนังสือเดินทางไทย)
  - ค่าโรงแรมระดับมาตรฐาน (พักห้องละ 2-3 ท่าน), อาหาร และเครื่องดื่มทุกมื้อ ตามที่ระบุไว้ในรายการ
  - ค่ายานพาหนะ และค่าธรรมเนียมเข้าชมสถานที่ต่างๆ ตามที่ระบุไว้ในรายการ
  - น้ำหนักสัมภาระ **ท่านละไม่เกิน 25 กิโลกรัม จำนวน 1 ใบ** สัมภาระติดตัวขึ้นเครื่องได้ 1 ชิ้น ต่อท่าน น้ำหนักต้องไม่เกิน 7 กิโลกรัม, ค่าประกันวินาศภัยเครื่องบินตามเงื่อนไขของแต่ละสายการบินที่มีการเรียกเก็บ
  - ค่าประกันอุบัติเหตุระหว่างการเดินทาง ท่านละไม่เกิน 1,000,000 บาท (ค่ารักษาพยาบาล 500,000 บาท) คุ้มครองผู้เอาประกันภัยที่มีอายุตั้งแต่ 1 เดือนขึ้นไป และผู้เอาประกันภัยระหว่าง 1 เดือน ถึง 15 ปี และผู้ที่มีอายุสูงกว่า 70 ปีขึ้นไป ค่าชดเชยทั้งหลายตามกรมธรรม์จะลดลงเหลือเพียงครึ่งหนึ่งของค่าชดเชยที่ระบุไว้ในกรมธรรม์ทั้งนี้ยอมอยู่ในข้อจำกัดที่มีการตกลงไว้กับบริษัทประกันชีวิต **ทุกกรณี** ต้องมีใบเสร็จ และมีเอกสารรับรองทางการแพทย์หรือจากหน่วยงานที่เกี่ยวข้อง
- การประกันไม่คุ้มครอง**
- กรณีเสียชีวิต หรือ เจ็บป่วยทางร่างกายด้วยโรคประจำตัว, การติดเชื้อ, ไวรัส, ไข้เลือด, ไข้ตั้ง, อาการที่เกี่ยวข้องกับการติดเชื้อ, โรคติดต่อทางเพศสัมพันธ์, การบาดเจ็บจากความเสียหายโดยเจตนา, การฆ่าตัวตาย, เสียสติ, ตกอยู่ภายใต้อำนาจของสุรา ยาเสพติด, บาดเจ็บจากการทะเลาะวิวาท การแข่งขัน, การบาดเจ็บเนื่องมาจากอาชญากรรม, ฆาตกรรม, นัดหยุดงาน, การก่อการร้าย การยึดพาหนะ และการปล้นอากาศยาน (Terrorism, Hijack, Skyjack) และ อื่นๆตามเงื่อนไขในกรมธรรม์

**8. ค่าบริการดังกล่าว (ข้อ 1-7) เป็นค่าบริการเฉพาะผู้เดินทางที่เป็นชาวไทยเท่านั้น!!!**



## อัตราค่าบริการดังกล่าวไม่รวม

1. ค่าทำหนังสือเดินทางทุกประเภท
2. ค่าใช้จ่ายอื่นๆ ที่นอกเหนือจากรายการระบุ เช่น ค่าใช้จ่ายส่วนตัวอื่นๆ ฯลฯ
3. ค่าภาษีมูลค่าเพิ่ม VAT 7 % และหักภาษี ณ ที่จ่าย 3 % ในกรณีที่ลูกค้าต้องการใบเสร็จรับเงินที่ถูกต้อง จะต้องบวกค่าภาษีมูลค่าเพิ่ม และหัก ณ ที่จ่าย จากยอดขายจริงทั้งหมดเท่านั้น และ โปรดแจ้งทางบริษัทฯ จะออกให้ภายหลัง ขอสงวนสิทธิ์ออกใบเสร็จที่ถูกต้องให้กับบริษัททัวร์เท่านั้น
4. ค่าวีซ่าเงินสำหรับชาวต่างชาติ

### เงื่อนไขการจอง

1. ในการจองครั้งแรก ชำระมัดจำท่านละ **15,000** บาท หรือทั้งหมด (ภายใน 3 วัน หลังจากทำการจอง) พร้อมส่งสำเนาหนังสือเดินทาง ให้กับเจ้าหน้าที่ฝ่ายขาย
2. ชำระส่วนที่เหลือ ก่อนเดินทาง 20 วัน

### กรณียกเลิกการเดินทาง

- แจ้งยกเลิกก่อนเดินทาง 30 วัน เก็บค่าใช้จ่ายท่านละ 10,000 บาท  
แจ้งยกเลิกก่อนเดินทาง 15-29 วัน เก็บค่าใช้จ่ายท่านละ 15,000 บาท  
แจ้งยกเลิกน้อยกว่า 1-14 วันก่อนเดินทาง ทางบริษัทฯ ขอสงวนสิทธิ์เก็บค่าใช้จ่ายทั้งหมด
- กรณีเจ็บป่วย จนไม่สามารถเดินทางได้ ซึ่งจะต้องมีใบรับรองแพทย์จากโรงพยาบาลรับรอง บริษัทฯ จะพิจารณาเลื่อนการเดินทางของท่าน ไปยังคณะต่อไป แต่ทั้งนี้ท่านจะต้องเสียค่าใช้จ่ายที่ไม่สามารถเรียกคืนได้ เช่น ค่าตั๋วเครื่องบิน ค่าห้อง ค่าธรรมเนียมวีซ่าตามที่ตั้งงานทุกครั้ง เรียกเก็บ และค่าใช้จ่ายอื่นๆ ที่เกิดขึ้นตามจริง ในกรณีที่ไม่สามารถเดินทางได้
- เมื่อท่านออกเดินทางไปกับคณะแล้ว ท่านงดการใช้บริการรายการใดรายการหนึ่ง หรือไม่เดินทางพร้อมคณะถือว่าท่านสละสิทธิ์ ไม่อาจเรียกร้องค่าบริการ และเงินมัดจำคืน ไม่ว่ากรณีใดๆ ทั้งสิ้น
- กรู๊ปที่เดินทางช่วงวันหยุดเทศกาลที่ต้องการันตีมัดจำกับสายการบินหรือค่านัดจำที่พัก รวมถึงเที่ยวบินพิเศษ เช่น Extra Flight และ Charter Flight จะไม่มีการคืนเงินมัดจำ หรือค่าทัวร์ทั้งหมด เนื่องจากค่าตัวเป็นการเหมาจ่ายในเที่ยวบินนั้นๆ

### ข้อควรทราบ

- คณะทัวร์ครบ 15 ท่านออกเดินทาง มีหัวหน้าทัวร์ไทยเดินทางไป-กลับ พร้อมกับคณะ 10 ท่านไม่มีหัวหน้าทัวร์
- บริษัทฯ มีสิทธิ์ที่จะเปลี่ยนแปลงรายละเอียดบางประการ ในทัวร์นี้ เมื่อเกิดเหตุสุดวิสัยจนไม่อาจแก้ไขได้
- รายการท่องเที่ยวสามารถเปลี่ยนแปลงได้ตามความเหมาะสม โดยคำนึงถึงผลประโยชน์ของผู้เดินทางเป็นสำคัญ
- รายการท่องเที่ยว และอาหาร สามารถสลับรายการในแต่ละวัน เพื่อให้โปรแกรมการท่องเที่ยวเป็นไปอย่างราบรื่นและเหมาะสม โดยคำนึงถึงผลประโยชน์ของผู้เดินทางเป็นสำคัญ
- บริษัทฯ ไม่รับผิดชอบค่าเสียหายในเหตุการณ์ที่เกิดจากสายการบิน ภัยธรรมชาติ ปฏิวัติและอื่นๆ ที่อยู่นอกเหนือการควบคุมของทางบริษัทฯ หรือค่าใช้จ่ายเพิ่มเติมที่เกิดขึ้นทางตรงหรือทางอ้อม เช่น การเจ็บป่วย, การถูกทำร้าย, การสูญหาย, ความล่าช้า หรือจากอุบัติเหตุต่างๆ
- หากไม่สามารถไปเที่ยวในสถานที่ที่ระบุในโปรแกรมได้ อันเนื่องมาจากธรรมชาติ ความล่าช้า และความผิดพลาดจากทางสายการบิน จะไม่มีการคืนเงินใดๆทั้งสิ้น แต่ทั้งนี้ทางบริษัทฯ จะจัดการรายการเที่ยวสถานที่อื่นๆมา ให้ โดยขอสงวนสิทธิ์การจัดหานี้โดยไม่แจ้งให้ทราบล่วงหน้า
- ในกรณีที่ลูกค้าต้องการออกตั๋วโดยสารภายในประเทศ กรุณาติดต่อเจ้าหน้าที่ของบริษัทฯ ก่อนทุกครั้ง มิฉะนั้นทางบริษัทฯ จะไม่รับผิดชอบค่าใช้จ่ายใดๆ ทั้งสิ้น





- เมื่อท่านตกลงชำระเงินไม่ว่าทั้งหมดหรือบางส่วนกับทางบริษัทฯ ทางบริษัทฯ จะถือว่าท่านได้ยอมรับในเงื่อนไขข้อตกลงต่างๆ ที่ได้ระบุไว้แล้วทั้งหมด

## เอกสารประกอบการยื่นวีซ่าท่องเที่ยวประเทศจีนแบบกรุป

(เฉพาะพาสปอร์ตไทยเท่านั้น)



1. สำเนาหนังสือเดินทาง ที่มีอายุเหลือมากกว่า 6 เดือน  
**สแกนให้ตรง ไม่ตกขอบ สแกนเป็นรูปสี่ ก้านั้น**  
 ลูกค้านำไม่ต้องส่งเล่มพาสปอร์ตตัวจริงมา และต้องถ่ายให้ติดทั้ง 2 หน้า ดังตัวอย่าง



**ตัวอย่าง**  
 การถ่ายรูปหน้าพาสปอร์ต

เพื่อประกอบการยื่นวีซ่าแบบกรุปท่องเที่ยว

2. ไฟล์รูปถ่ายหน้าตรงสำหรับทำวีซ่า  
**ไฟล์รูปถ่ายจากร้านถ่ายรูปเท่านั้น!** และต้องถือรูปถ่ายตัวจริงในวันเดินทาง จำนวน 2 รูป



Paper Photo for Visa Application Form

- ห้ามยิ้ม
- ต้องเห็นหูชัดเจน**
- พื้นหลังขาวเท่านั้น
- รูปขนาด 33 มม. X 48 มม.
- ห้ามใส่เสื้อสีขาว และสีอ่อน
- ห้ามใส่เสื้อสายเดี่ยว / ลูกไม้
- ห้ามใส่ชุดนักเรียน นักศึกษา

- ห้ามใส่ชุดราชการ หรือชุดครุย
- ห้ามใส่แว่นตา และใส่หมวก
- คนมุสลิมเปิดหน้าเห็นใบหน้า
- ห้ามสวมใส่เครื่องประดับทุกชนิด เช่น ต่างหู สร้อยคอ กิ๊บติดผม
- ห้ามให้รูปเป็นรอยเด็ดขาด (ห้ามแป๊ก)

### เงื่อนไขการให้บริการวีซ่าแบบกรุป

- วีซ่ากรุปทำได้เฉพาะผู้ถือหนังสือเดินทางไทยเท่านั้น ชาวต่างชาติไม่สามารถยื่นวีซ่ากรุปได้
- หากยกเลิกเดินทาง วีซ่ากรุปจะถูกยกเลิกทันที ไม่สามารถนำไปใช้กับการเดินทางครั้งอื่นๆ ได้ รวมถึงไม่สามารถคืนเงินค่า วีซ่าได้ทุกกรณี
- ในกรณีลูกค้าที่มีวีซ่าฉบับอยู่แล้วไม่สามารถหักคืนค่าวีซ่าได้ และทางบริษัทไม่การลดราคาทัวร์ในส่วนของลูกค้าที่มีวีซ่าฉบับแล้ว
- ในกรณีรัฐบาลจีนประกาศยกเลิกวีซ่ากรุป ไม่ว่าด้วยสาเหตุใดๆ ทั้งสิ้น ทำให้ไม่สามารถยื่นวีซ่ากรุปได้ หรือ ท่านมีความประสงค์จะยื่นวีซ่าเดี่ยว ผู้เดินทางจะต้องเสียค่าใช้จ่ายในการทำ วีซ่าเดี่ยวยื่นปกติ 4 วันทำการ ทางบริษัทฯ ขอเก็บค่าใช้จ่ายเพิ่มตามความจริง