



春秋航空
 SPRING AIRLINES

JTTFU-9C01
6D | 5N

◆ หวงหลง ◆ สีดรุณี ◆ รถเหมาอุทยาน

จิวจ้ายโกว



พิเศษ

นั่งรถไฟความเร็วสูง

เริ่มต้น

27,999.-

เดินทาง ต.ค.-พ.ย. 2567

เที่ยวใจ 3 อุทยาน จิวจ้ายโกว หวงหลง สีดรุณี ชวงเฉียวโกว

ข้อปั้ง ขนชีลู่ ขึ้นตึก IFS
 และอีกมากมายในโปรแกรม

ไม่เข้าร้านรัฐบาล

หวงหลง

**เมืองโบราณ
 ดุเจียงเยียน**

20 ท่าน
 กรุ๊ปไม่ใหญ่จนมาก

**พักโรงแรม
 4 ดาว**

บุฟเฟ่ต์ซาบูหม่าล่า



จิ่วจ้ายโกว

หลวง หลง สี่ดรุณี

◆ ช่วงใบไม้เปลี่ยนสี

◆ รถเหมาอุทยาน

★ ไม่เข้าร้านรัฐบาล

★ รวมกระเช้าขึ้น+รถกอล์ฟอุทยานหลวงหลง

★ นั่งรถไฟความเร็วสูง

★ เที่ยวจิ่วจ้ายโกวด้วยรถเหมาส่วนตัว



เมืองโบราณตูเจียงเยี่ยน



อุทยานหลวงหลง

เมนูพิเศษ สุกี้หม่าล่า
บุฟเฟต์ ดับตำรับเสฉวน

6 วัน 5 คืน เดินทาง : ต.ค. - พ.ย. 67

วันที่	โปรแกรมทัวร์	เข้า	เที่ยง	เย็น	โรงแรม
1	สนามบินสุวรรณภูมิ - เฉิงตู - ตูเจียงเยี่ยน - แพนด้าเซฟตี้ - อีสระ เมืองโบราณตูเจียงเยี่ยน		✈	✓	Lugui International Hotel หรือเทียบเท่า 4 ดาว
2	ตูเจียงเยี่ยน - สี่ดรุณี ขวงเฉียวโกว (รวมรถอุทยาน) - เม่าเสี้ยน	✓	✓	✓	MAOXIAN INTER HOTEL หรือเทียบเท่า 4 ดาว
3	ทะเลสาบเตี้ยซี - เมืองโบราณชงพาน - อุทยานหลวงหลง (รวมกระเช้าขึ้น + รถกอล์ฟอุทยาน) - จิ่วจ้ายโกว	✓	✓	✓	JiuZhaiGou JinLong International Hotel หรือเทียบเท่า 5 ดาว
4	อุทยานจิ่วจ้ายโกว เต็มวัน (รถเหมาอุทยาน)	✓	✓	✓	JiuZhaiGou JinLong International Hotel หรือเทียบเท่า 5 ดาว
5	สถานีรถไฟความเร็วสูง เจินเจียวกวน - เฉิงตู - ไท่กู่หลี่ - ถนนคนเดิน ซุนซีลู่ - ตึก IFS ชมแพนด้าป็นตึก	✓	✓	✓	TIANFU INTER HOTEL หรือเทียบเท่า 4 ดาว
6	กรุงเทพฯ	✈	✈	✈	



DAY 1 สนามบินสุวรรณภูมิ - เจียงตู แพนด้าเซลฟี - ตูเจียงเหียน

คณะเดินทางพร้อมกันที่สนามบิน

สนามบินสุวรรณภูมิ

เดาต์เตอร์



อาคาร

ผู้โดยสารขาออก

เวลา

10.45 น.

ณ จุดให้บริการท่านจะพบเจ้าหน้าที่ คอยอำนวยความสะดวก
ไม่มีบริการอาหารบนเครื่อง



เวลาที่จีน
เร็วกว่าไทย 1 ชั่วโมง

ใช้เวลาเดินทาง 3.10 ชม.

BKK

TFU

BKK 13.45 -- TFU 17.40

เที่ยวบินขาไป **SPRING AIRLINES (9C) เที่ยวบิน 9C7502**

17.40

ถึงสนามบินเทียนฝู นำท่านผ่านการตรวจคนเข้าเมือง

10.45 น. สนามบินสุวรรณภูมิ **จากนั้นนำท่านเช็คอินเคาน์เตอร์ SPRING AIR (9C)** โดยมีเจ้าหน้าที่ส่งบัตรและหัวหน้าบัตร
คอยต้อนรับและแจกเอกสารการเดินทาง จากนั้นนำท่านเช็คอินและโหลดสัมภาระ

(เวลาท้องถิ่นเร็วกว่าไทย 1 ชั่วโมง กรุณาปรับนาฬิกาเป็นเวลาท้องถิ่น เพื่อสะดวกในการนัดหมาย) นครเจียงตู เป็นเมืองหลวง
ของมณฑลเสฉวน มีประชากรมากที่สุดของภาคตะวันตกราว 15 ล้านคน ด้วยที่ตั้งอยู่บริเวณลุ่มแม่น้ำหมินโจ มีความสำคัญใน
ทุกด้าน หลังผ่านพิธีการตรวจคนเข้าเมืองและรับสัมภาระเรียบร้อย นำท่านไปยังโรงแรม

นำท่านเดินทางสู่ **เมืองตูเจียงเหียน** มีสถานะเป็นเมืองเอกของมณฑลซื่อชวน (เสฉวน) เมืองแห่งนี้มี เชื้อนกเก่าแก่ที่ทำหน้าที่
ควบคุมอุทกภัยและการชลประทานมานานกว่า 2,000 ปี



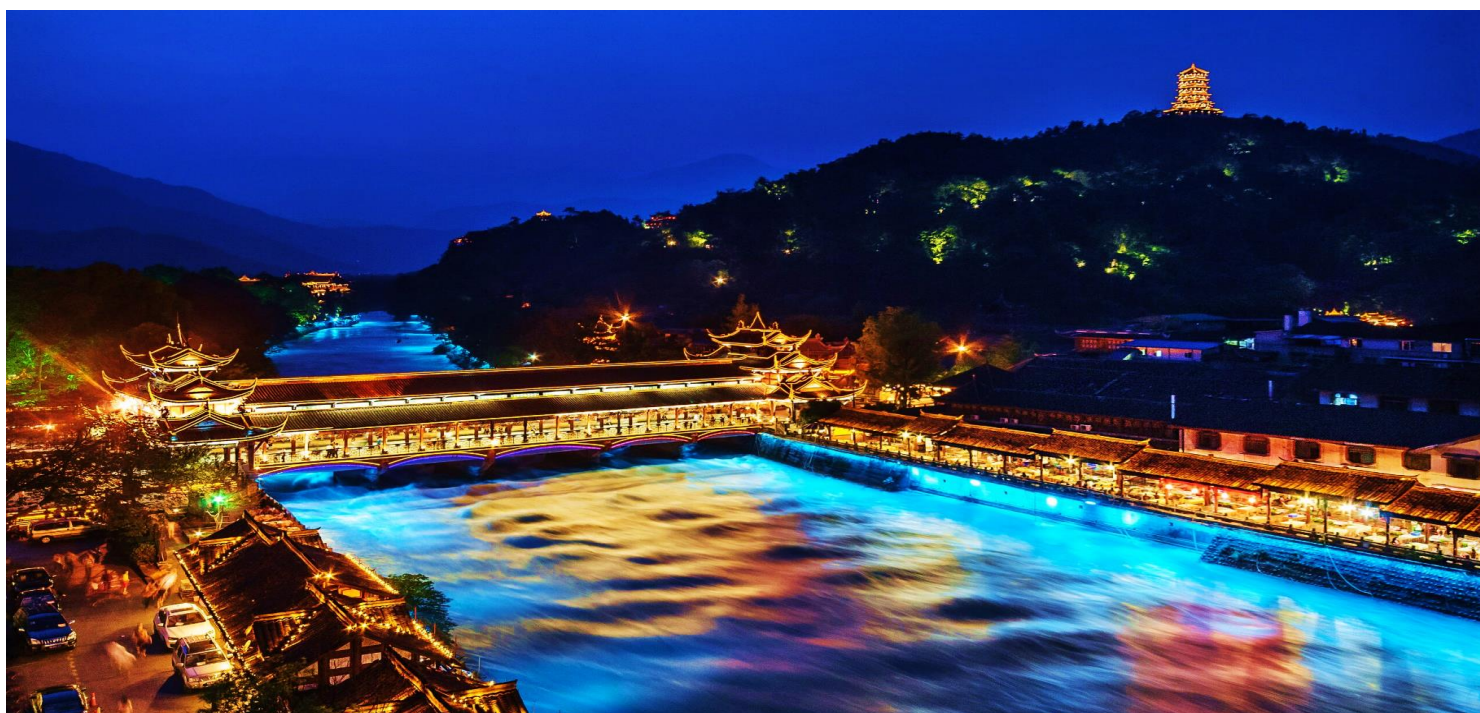
นำท่านเดินทางสู่ **จัตุรัสหย่างเทียนวู** ให้ท่านได้ถ่ายรูป
กับ **แพนด้าเซลฟี** รูปปั้นแพนด้ายักษ์ ที่มีความยาว 26
เมตร กว้าง 11 เมตร สูง 12 เมตรที่กำลังนอนหงาย



ท้องทะเลที่สวยงามน่ารัก กลายเป็นจุดไฮไลท์ของเมืองตูเจียงเยียน

 **รับประทานอาหารค่ำ ณ ภัตตาคาร**

หลังรับประทานอาหารเรียบร้อยแล้ว | อีสระเที่ยวชม **เมืองโบราณตูเจียงเยียน (Dujiangyan Old Street)** ภายในบริเวณเมืองเก่ามีทั้งร้านค้าขายของที่ระลึก ร้านอาหารมากมายให้ท่านได้เลือกซื้อ ชมศิลปะ สะพานไม้เก่าแก่ของเมืองตูเจียงเยียนชมวิวที่สะพานหนานเฉียว ตั้งอยู่บนแม่น้ำหมิงเจียง เป็นสะพานสไตล์โบราณ สร้างในราชวงศ์ซิง มีการประดับประดาไฟแสงสีมากมาย และในแม่น้ำสะท้อนแสงไฟสีอันสวยงาม พักผ่อนกันตามอัธยาศัย

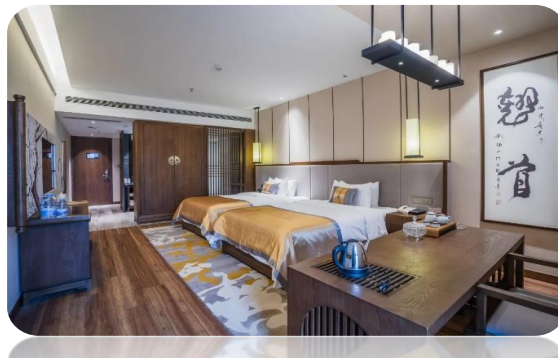


ที่พักคืนนี้



LUGUI INTERNATIONAL HOTEL

หรือเทียบเท่าระดับ 4 ดาว





DAY 2

สัตรีณี อุทยานชวงเจียวโกว (รวมรถอุทยาน) เม่าเสี้ยน

🍴 รับประทานอาหารเช้า ณ ห้องอาหารโรงแรม

จากนั้นนำท่านเดินทางจาก ตูเจียงเยียน สู่อุทยานภูเขาสัตรีณี ชมวิวทิวทัศน์สองข้างทางที่สวยงาม ผ่านเข้าเขตชาวทิเบต ระหว่างทางจะเห็นธงมนตรามากมาย แวะจุดชมวิวม 4 ยอดเขาที่มีหิมะปกคลุมตลอดปีที่มาจากตำนานของสี่สาวพี่น้องคือ ต้ากู่เหนียงซาน, เออร์กู่เหนียงซาน, ซานกู่เหนียงซาน และซื่อกู่เหนียงซาน เทือกเขาสัตรีณี ตั้งชื่อตามยอดเขาสูงสี่ยอด ที่ทอดตัวยาวจากเหนือลงใต้



🍴 รับประทานอาหารกลางวัน ณ กั๊ดตาดคาร

หลังอาหารเปลี่ยนรถเป็นรถอุทยาน ชม **หุบเขาชวงเจียวโกว (รวมรถอุทยาน)** มีระยะทาง 34.8 กม. มีพื้นที่รวม 216 ตารางกิโลเมตร จุดท่องเที่ยวแบ่งออกเป็น 3 ส่วน ส่วนแรก หุบเขาหินหยาง ทุ่งต้นหยาง แล้วเดินทางเข้าสู่ส่วนลึกสุดท่านจะให้เห็น



ธารน้ำแข็ง ภูเขากระจกแก้ว ภูเขาดวงอาทิตย์ภูเขาดวงจันทร์ ยอดเขากระต่าย จากนั้นนำท่านชม **ทุ่งหญ้าเหนียนหญู่ป่า** ชมยอดเขารูปร่างแปลกตา เช่น ยอดเขาพราน ยอดวังโปตาลา ยอดเขาเพชร ภูเขาหญิงตั้งครรภ์ ถ่ายรูปกับท้องทุ่งกว้างมีฉากหลังเป็นภูเขาสูงปกคลุมด้วยหิมะขาว มีลำธารใสสะอาดสลับด้วยต้นไม้หลายหลากเฉดสี และชม ทะเลสาบ กลางหุบเขาหิมะ จากนั้นนำท่านเดินทางสู่เมืองเม่าเสียน เพื่อเข้าสู่ที่พักเข้าพักผ่อนตามอัธยาศัย



รับประทานอาหารค่ำ ณ ภัตตาคาร

ที่พักคืนนี้



MAOXIAN INTERNATIONAL HOTEL

หรือเทียบเท่าระดับ 4 ดาว

ทะเลสาบเตี๋ยซี - เมืองโบราณชงพาน

DAY 3

อุทยานหวงหลง (รวมกระเช้าขึ้น และรถกอล์ฟ)

จิวจ้ายโกว



รับประทานอาหารเช้า ณ ห้องอาหารโรงแรม




นำท่านเดินทางสู่อูทยานจิวจ้ายโกว ระหว่างเดินทางชมทัศนียภาพของสองข้างทางที่มีทิวทัศน์ชีวิต **แะชมทะเลสาบเตี้ยซี** เตี้ยซีเป็นทะเลสาบบนที่ราบสูงรายล้อมไปด้วยภูเขาที่มีน้ำสีเขียวมรกต ทะเลสาบแห่งนี้เกิดขึ้นจากการเคลื่อนตัวของเปลือกโลก เมื่อปี ค.ศ. 1935 จากนั้นเดินทางต่อเข้าสู่เขตจิวจ้ายโกวต่อ



นำท่านชม **เมืองโบราณซงพาน** เมืองซงพานเคยเป็นเมืองการค้าแหล่งซื้อขายแลกเปลี่ยนสินค้าตามแนวชายแดนและป้อมปราการทางภาคตะวันตกเฉียงเหนือ มีอายุเก่าแก่กว่า 500 ปี ให้ท่านเข้าชมในตัวเมืองถ่ายรูปเก็บบรรยากาศความสวยงาม



 **รับประทานอาหารกลางวัน ณ ภัตตาคาร**

นำท่านเดินทางไปยังเขต **อุทยานแห่งชาติหวงหลง (รวมค่ากระเช้าขึ้นยอดเขาและรถกอล์ฟ)** หวงหลง อุทยานมรดกโลกที่งดงาม ด้วยสภาพภูมิประเทศภูเขาสูง นอกจากความสวยงามทางด้านภูมิทัศน์แล้ว ความหลากหลายทางระบบนิเวศทางกายภาพ เช่น น้ำตก และน้ำพุร้อน ชมความงามของธรรมชาติที่สรรค์สร้างเป็นล่ำธารไหลลงมาจากภูเขาหิมะพันปี

(กรณีช่วงหน้าหนาวสภาพอากาศหิมะตกหนักทำให้กระเช้าปิด ขอสงวนสิทธิ์นำท่านเข้าชมอุทยานโดยไม่ขึ้นกระเช้า)

สำหรับท่านที่ไม่สะดวกเดินลงเขา สามารถซื้อตั๋ว กระเช้าขาลง

ค่าตั๋ว 40 หยวน / ท่าน และรถกอล์ฟ ไปยังกระเช้า 20 หยวน / ท่าน



จากนั้นนำท่านเดินทางเข้าสู่เขตจิวจ้ายโกว อุทยานนานาชาติ ระหว่างทางท่านจะได้ชมบรรยากาศธรรมชาติที่เริ่มมีความสวยงาม น่าค้นหามากขึ้นเรื่อยๆ



รับประทานอาหารค่ำ ณ ห้องอาหารของโรงแรม

ที่พักคืนนี้



JINLONG INTERNATIONAL HOTEL

หรือเทียบเท่าระดับ 5 ดาว

DAY 4 อุทยานจิวจ้ายโกวเต็มวัน (รถเหมาส่วนตัวVIP)



รับประทานอาหารเช้า ณ ห้องอาหารโรงแรม

หลังรับประทานอาหารเรียบร้อยแล้ว เดินทางไปยัง **อุทยานจิวจ้ายโกว (รวมรถเหมาส่วนตัว VIP)** อุทยานจิวจ้ายโกว แหล่งท่องเที่ยวทางธรรมชาติ ระดับ 5 ดาว มีเนื้อที่กว่า 40 ตารางกิโลเมตร ตั้งอยู่เหนือระดับน้ำทะเล 2,500 เมตร อุทยานแห่งนี้ได้รับการขนานนามในเรื่องความสวยงามเปรียบดังสวรรค์บนดิน อุทยานธารสวรรค์มีพื้นที่ป่าเขียวขจีอยู่สลับกับทุ่งหญ้าทะเลสาบ แม่น้ำ และน้ำตก และเมื่อปี ค.ศ.1992 องค์การยูเนสโกได้ประกาศให้เป็นมรดกโลก นำท่านชม น้ำตกนู้หรือหลางทะเลสาบแพนต้า



JIUZHAIGOU



รับประทานอาหารกลางวัน ณ ภัตตาคาร

บุฟเฟต์ในอุทยาน





หลังอาหารนำท่านสู่ **ทะเลสาบยาว** ซึ่งใหญ่ที่สุดในอุทยานจิวจ้ายโกว โดยมีความยาวกว่า 7 กิโลเมตร ตั้งอยู่ท่ามกลางขุนเขา ในบรรยากาศที่เงียบสงบแต่งดงาม นำท่านชม **ทะเลสาบห้าสี** เป็นทะเลสาบที่มีสีของน้ำแปลกตาโดยเฉพาะเมื่อยามแสงอาทิตย์ ตกกระทบพื้นน้ำ สีของน้ำในทะเลสาบจะเปล่งประกายเปลี่ยนรูปร่างงดงาม แล้วพร้อมชม **น้ำตกธารไข่มุก** ซึ่งเป็นน้ำตกที่ไหลผ่าน ถ้ำลำธารใหญ่น้อยที่สลับซับซ้อนดุจดังวังบาดาล โดยมีสายน้ำทอดยาวลดหลั่นกันมาเป็นระยะทางถึง 310 เมตร โดยไม่ขาด ช่วงสายธารส่องประกายระยิบระยับราวกับความงามของเส้นไข่มุก ชมความงามของ **ทะเลสาบแตร** **ทะเลสาบมังกรหลับ** **ทะเลสาบเสือ** **ทะเลสาบกระจก** ทุกสถานที่ล้วนเป็นความงามที่ธรรมชาติได้บรรจงสร้างไว้ได้ตั้งภาพวาดในจินตนาการของเหล่า กวีทั้งหลาย ชมสีสนของน้ำที่สะท้อนภาพของภูเขาท้องฟ้าสีคราม ป่าดงดิบอันอุดมสมบูรณ์

ราคาทัวร์ รวมค่ารถเหมาอุทยานแล้ว เที่ยวแบบส่วนตัว VIP ในคณะเราเท่านั้น
เพื่อความสะดวกสบายในการท่องเที่ยวของคณะเรา





🍴 รับประทานอาหารค่ำ ณ ภัตตาคาร

OPTION : ชมโชว์วัฒนธรรมทิเบต (JIUZHAIGOU TIBETAN SHOW) โชว์ที่เป็นเอกลักษณ์ผสมผสานศาสนาเข้ากับวิถีชีวิตชาวทิเบต กลมกลืนไปกับความเชื่อลัทธิ Bon อันถือเป็นศาสนาพื้นฐานดั้งเดิมเข้ากับพุทธศาสนาแบบตันตระในสายวชิรยาน อีกทั้งยังได้ปรับปรุงระบำพื้นบ้านที่เป็นลัทธิความเชื่อของ Bon-Pro โดยการลดความสำคัญของ “ วิญญาณปีศาจ ” การบูชายันต์แบบเดิมถูกตัดออกไปเนื่องจากขัดหลักห้ามฆ่าสัตว์ในพุทธศาสนาแต่ยังคงระบำเลียนท่าสัตว์อย่างเช่น ระบำกวาง ระบำวัว และระบำผู้พิทักษ์ธรรมะ และทุกการแสดงจะปิดท้ายด้วยหลักธรรมตามแนวทางตันตระ



ที่พักคืนนี้



JINLONG INTERNATIONAL HOTEL

หรือเทียบเท่าระดับ 5 ดาว

สถานีรถไฟเจินเจียกวน - รถไฟความเร็วสูง

DAY 5

เจิงตู - ไท่กู่ลี่ - ถนนคนเดินชุนซีลู่ - ดิ๊ก IFS

🍴 รับประทานอาหารเช้า ณ ห้องอาหารโรงแรม

จากนั้นนำท่านเดินทางสู่ สถานีรถไฟความเร็วสูง เพื่อเดินทางไปเจิงตู เพื่อความสะดวกสบาย และ ประหยัดเวลา รวมถึงชมเทคโนโลยี สมัยใหม่อีกด้วย โดยสถานีปลายทางจะเป็น เจิงตู C6008 11.28 - 12.52

ไม่ต้องนำสัมภาระกระเป๋าเดินทางลากขึ้นรถไฟให้เหนื่อย

ขบวนรถไฟสามารถปรับเปลี่ยนได้ตามความเหมาะสม

ที่นั่งขึ้นอยู่กับสถานการณ์ และทางบริษัทจะคำนึง

ผลประโยชน์ของลูกค้าทัวร์เป็นสำคัญ





รับประทานอาหารกลางวัน ณ ภัตตาคาร

จากนั้นนำท่านไปช้อปปิ้งที่ ถนนคนเดินไท่กุ่ลี่ แต่เดิมที่ตรงนี้คือ วัดต้าฉือ ที่พระเสวียนจ้าง (พระถังซำจั๋ง) เคยจำพรรษาก่อนเดินทางไปชมพูทวีป ปัจจุบันนี้ได้มีโครงการอนุรักษ์อาคารบางส่วนและปรับปรุงพื้นที่รอบ ๆ จากนั้นเดินทางไปยัง วัดต้าฉือ เป็นวัดเก่าแก่ที่มีอายุยาวนานกว่า 1,600 ปี ตั้งอยู่ใจกลางของ Chengdu เป็นวัดที่พระถังซำจั๋งบวชเป็นพระภิกษุก่อนจะย้ายไปจำพรรษายังวัดอื่นภายในวัดต้าฉือนั้นเงียบสงบ



จากนั้นนำท่านชม หมีแพนด้ายักษ์ กำลังปั้นตึก IFS เป็นอีกหนึ่งแลนด์มาร์ค ที่ใครมาเฉิงตูแล้วต้องมาเช็คอิน สามารถขึ้นไปถ่ายรูปคู่กับแพนด้ายักษ์ได้ จากนั้นนำท่านสู่ ถนนคนเดินชุนซีลู่ เป็นย่านวัยรุ่นเปรียบได้กับสยามสแคว์ จากนั้นนำท่านแวะช้อปปิ้งร้าน POP MART ซึ่งขายสินค้าที่ทันสมัยเป็นถนนที่ปิดไม่ให้รถวิ่งผ่านได้ ห้างดังในย่านนี้มีให้เลือกช้อปปิ้งมากมาย หลากหลาย





รับประทานอาหารค่ำ ณ ภัตตาคาร



เมนูพิเศษ..บุฟเฟต์ชาบูหม่าล่าต้อนรับ เสฉวน

ที่พักคืนนี้



TIANFU INTERNATIONAL HOTEL

หรือเทียบเท่าระดับ 4 ดาว

DAY 6

กรุงเทพฯ



รับประทานอาหารเช้า ณ ห้องอาหารโรงแรม



สมควรแก่เวลานำท่านเดินทางสู่สนามบินเทียนฝู

10.35 น. ออกเดินทางสู่สนามบินสุวรรณภูมิ ประเทศไทย ไม่มีบริการอาหารบนเครื่อง

12.45 น. เดินทางถึงสนามบินสุวรรณภูมิ ประเทศไทย โดยสวัสดิภาพและความประทับใจ

เที่ยวบินขากลับ SPRING AIR (9C) เที่ยวบิน 9C7501



วันเดินทาง	ราคาทัวร์ผู้ใหญ่ พักห้องละ 2-3 ท่าน (15 ท่านออกเดินทาง)	พักเดี่ยว จ่ายเพิ่ม	Size
------------	---	------------------------	------

ช่วงที่จิวจ่ายโกว สวยที่สุด

11 - 16 ต.ค. 67 (วันนวมินทรมหาราช)	33,999 บาท/ท่าน	6,500 บาท/ท่าน	20 ท่าน
12 - 17 ต.ค. 67 (วันนวมินทรมหาราช)	33,999 บาท/ท่าน	6,500 บาท/ท่าน	20 ท่าน
13 - 18 ต.ค. 67 (วันนวมินทรมหาราช)	32,999 บาท/ท่าน	6,500 บาท/ท่าน	20 ท่าน
22 - 27 ต.ค. 67 (วันปิยมหาราช)	33,999 บาท/ท่าน	6,500 บาท/ท่าน	20 ท่าน
23 - 28 ต.ค. 67 (วันปิยมหาราช)	33,999 บาท/ท่าน	6,500 บาท/ท่าน	20 ท่าน

ช่วงที่จิวจ่ายโกว หิมะโปรย

02 - 07 พ.ย. 67	30,999 บาท/ท่าน	5,000 บาท/ท่าน	20 ท่าน
12 - 17 พ.ย. 67	29,999 บาท/ท่าน	5,000 บาท/ท่าน	20 ท่าน
22 - 27 พ.ย. 67	27,999 บาท/ท่าน	5,000 บาท/ท่าน	20 ท่าน

มีไกด์ไทยพูดจีนได้ และไกด์ท้องถิ่นให้บริการท่านตลอดการเดินทาง



เงื่อนไขในการเดินทาง

เดินทางขั้นต่ำ 15 ท่าน จึงสามารถออกเดินทางได้ ในกรณีที่ไม่ถึง 15 ท่าน ขอสงวนสิทธิ์เลื่อนวันเดินทาง หรือยกเลิกการเดินทาง โดยเราจะแจ้งให้ทราบล่วงหน้า **10 วัน** ก่อนการเดินทาง

เงื่อนไขการจอง / ชำระเงิน

- ▶▶▶ กรุณาชำระค่ามัดจำ จำนวน **10,000 บาท / ท่าน** กรุณาจองทัวร์ล่วงหน้าก่อนการเดินทาง พร้อมชำระมัดจำ ส่วนที่เหลือชำระก่อนเดินทาง ไม่น้อยกว่า **21 วัน** มิฉะนั้นถือว่าท่านยกเลิกการเดินทาง
- ▶▶▶ หากไม่ชำระค่าบริการตามกำหนด ขออนุญาตตัดที่นั่งให้ลูกค้าท่านอื่นที่รออยู่
- ▶▶▶ กรณีเจ็บป่วยไม่สามารถออกเดินทางได้ ต้องมีใบรับรองแพทย์จากโรงพยาบาล บริษัท จะทำการเลื่อนการเดินทางให้ท่าน ทั้งนี้ท่านต้องเสียค่าใช้จ่ายที่ไม่สามารถยกเลิกได้ หรือเลื่อนการเดินทาง ตามความเป็นจริง
- ▶▶▶ หากชำระเงินแล้วโปรดส่งหลักฐานการชำระให้ทางเจ้าหน้าที่ที่ดูแลท่าน
- ▶▶▶ กรณีที่ท่านต้องออกตัวภายใน เครื่องบิน รถไฟ กรุณาสอบถามเจ้าหน้าที่ทุกครั้งก่อนการออกตัว เนื่องจากสายการบินอาจมีการเปลี่ยนแปลง **Flight** หรือ เวลาบิน
- ▶▶▶ อัตราค่าทัวร์นี้สำหรับบัตรโดยสารหมู่คณะ ไม่สามารถเลื่อนไฟล์ทขาไป หรือขากลับได้จำเป็นต้องไปและกลับตามกำหนดการเท่านั้น หากต้องการเปลี่ยนแปลง ปรกวนติดต่อเจ้าหน้าที่
- ▶▶▶ อัตราค่าทัวร์นี้สำหรับบัตรโดยสารหมู่คณะ ไม่สามารถเลื่อนไฟล์ทขาไป หรือขากลับได้จำเป็นต้องไปและกลับตามกำหนดการเท่านั้น หากต้องการเปลี่ยนแปลง ปรกวนติดต่อเจ้าหน้าที่

ในกรณีที่ไม่สามารถเที่ยวบางสถานที่ได้ตามโปรแกรม อันเกิดจากสภาพอากาศ การเมือง ภัยพิบัติจากธรรมชาติ และอื่นๆ ที่ไม่สามารถควบคุมได้ ทางบริษัทขอสงวนสิทธิ์ในการเปลี่ยนแปลงรายการเที่ยวโดยจะแจ้งให้ทราบล่วงหน้า และจะคำนึงถึงผลประโยชน์ของลูกค้าทัวร์เป็นสำคัญ





เงื่อนไขยกเลิกการจอง



เนื่องจากตัวที่ใช้เป็นแบบ Charter Flight ไม่สามารถยกเลิกได้ บริษัทขอสงวนสิทธิ์เก็บค่าใช้จ่ายตามที่เกิดขึ้นจริง จากกรณียกเลิกการเดินทางของท่าน

อัตราค่าบริการนี้รวม

- ✓ ตัวเครื่องบินไปกลับพร้อมคณะเดินทาง (ไม่สามารถสะสมไมล์ได้)
- ✓ ค่าที่พักโรงแรมตามรายการโปรแกรม 2-3 ท่าน
- ✓ ค่าน้ำหนักกระเป๋า ตามที่สายการบินกำหนด
- ✓ ค่าอาหารตามรายการโปรแกรมที่ระบุ
- ✓ ค่าธรรมเนียมการเข้าชมสถานที่ท่องเที่ยว และค่ารถรับส่งในแต่ละวันตามรายการโปรแกรม
- ✓ ค่าภาษีสนามบิน และ ภาษีตัวทุกชนิด สงวนสิทธิ์เก็บเพิ่ม หากสายการบินปรับขึ้นก่อนวันเดินทาง
- ✓ ค่าประกันอุบัติเหตุวงเงิน 1,000,000 บาท (เงื่อนไขเป็นไปตามที่กรมธรรม์กำหนด)





อัตราค่าบริการนี้ไม่รวม

- X** ค่าธรรมเนียมออกหนังสือเดินทางไทย หรือค่าธรรมเนียมสำหรับผู้ที่ถือหนังสือเดินทางต่างชาติ (หากมีการเรียกเก็บเพิ่ม)
- X** ค่าใช้จ่ายส่วนตัวอื่นๆ ที่ไม่มีระบุไว้ในรายการนี้
- X** ค่าส่วนต่างน้ำหนักกระเป๋าเดินทาง กรณีที่เกินกว่าสายการบินกำหนด
- X** ค่าใช้จ่ายอันเกิดจากความล่าช้าของสายการบิน ภัยธรรมชาติ การประท้วง ก่อจลาจล ซึ่งอยู่นอกเหนือความควบคุมของบริษัท
- X** ค่าทิปไกด์ท้องถิ่น คนขับรถ 1,500 บาท / ท่าน / ทริป (บังคับจ่ายตามระเบียบธรรมเนียมของประเทศ)
- X** ค่าวีซ่าท่องเที่ยวเข้าประเทศจีน กรณีหากมีการเปลี่ยนแปลง นโยบายฟรีวีซ่า
- X** ค่าดำเนินการวีซ่าจีนสำหรับชาวต่างชาติที่ไม่ได้รับกรยกเว้นผู้เดินทางต้องดำเนินการยื่นวีซ่าด้วยตนเอง

สำคัญ!!

หนังสือเดินทาง ต้องมีอายุ 6 เดือนขึ้นไป และเหลือหน้าว่าง 2 หน้าเป็นอย่างน้อยต้องนำมาในวันเดินทาง ทางบริษัทไม่สามารถรับผิดชอบกรณีหนังสือเดินทางใช้ไม่ได้ หรือ นำมาผิดเล่ม

