

แกรนด์แคนาดา 12 วัน เทียวครบเมืองสวย

- * เทียวควิเบก ซิตี้, ห้องพักวิวน้ำตกไนแองการ่า
- * บินภายในสองรอบเที่ยวสบายไม่ต้องเร่งรีบ



CATHAY PACIFIC

พร้อมสะสมไมล์ในเครือ ONE WORLD



ชมสวนบุชชาร์ท เมืองวิกตอเรีย – นั่งรถ Snow Coach ตะลุยทุ่งน้ำแข็งแห่งโกลด์มีย์ไอซ์ฟิลด์

จุดชมวิวพื้นที่กระจก Glacier Sky Walk – ชมทะเลสาบเลคหลุยส์และทะเลสาบโมเรน

เที่ยวเมืองควิเบก ซิตี้ ฝรั่งเศสน้อย – ชมน้ำตกมอนท์โมเรนจ์

ต้องเรือ Hornblower ชมน้ำตกไนแองการ่าอย่างใกล้ชิด

เมนูพิเศษ!!! ทานอาหารบนหอคอยสกายลอน (Skylon Tower) แคนาเดียน ลีออปสเตอร์

สเต็กเนื้อ รสเลิศ, สเต็กแปซิฟิกแซลมอน, ซิมหอยเอสคาโกสไต้ฝรั่งเศส, น้ำดื่มบริการบนรถโค้ช

*** ออกเดินทางระหว่าง เมษายน – ตุลาคม 2566 ***

*** ประเทศแคนาดาใช้เวลาทำวีซ่า ประมาณ 80 วันทำการไม่รวมวันหยุดราชการ ***

วันที่แรกของการเดินทาง(1)

ท่าอากาศยานสุวรรณภูมิ – อ่องกง – แวนคูเวอร์
เที่ยวชมเมือง – สะพานแขวนคาปิลาโน

08.00 น. สมาชิกทุกท่านพร้อมกันที่สนามบินสุวรรณภูมิ ชั้น 4 เคาน์เตอร์ M สายการบินคาร์เธย์ แปซิฟิก

CATHAY PACIFIC AIRWAYS) พร้อมเจ้าหน้าที่คอยดูแลเช็คสัมภาระและบัตรที่นั่งบนเครื่อง

11.05 น. ออกเดินทางสู่อ่องกง โดยสายการบินคาร์เธย์ แปซิฟิก เที่ยวบินที่ CX 750

15.00 น. เดินทางถึงท่าอากาศยานนานาชาติอ่องกง นำท่านเปลี่ยนเครื่องบิน

16.20 น. นำท่านออกเดินทางทางสู่เมืองแวนคูเวอร์ ประเทศแคนาดา โดยเที่ยวบินที่ CX 838

*** บินข้ามเส้นแบ่งเวลาสากล ***

13.15 น. (เวลาท้องถิ่น) เดินทางถึงสนามบินเมืองแวนคูเวอร์ หลังผ่านการตรวจคนเข้าเมืองและศุลกากรแล้ว

จากนั้นนำท่านออกเดินทางสู่สะพานแขวนคาปิลาโน (Capilano Suspension Bridge) ที่พาดผ่านหน้าผาสูงชัน

ของแม่น้ำคาปิลาโนและได้รับการขนานนามว่าเป็นสะพานชิงที่ยาวที่สุดในโลก มีเวลาให้ท่านเก็บภาพความงดงามของธรรมชาติ ป่าสน และเสาโทเทมสัญลักษณ์ของชาวอินเดียนแดง แวะชมตัวเมือง “แก๊สทาวน์” GAS TOWN จุดกำเนิด



ของชุมชนเมืองประมาณกว่าร้อยปี ชมนาฬิกาไอน้ำที่ ได้รับการอนุรักษ์ไว้อย่างดี นำท่านชมนครแวนคูเวอร์ เมืองที่เขียวสงบและน่าอยู่ติดอันดับ

โลก เนื่องด้วยทำเลที่ตั้งอยู่ริมมหาสมุทรแปซิฟิก จึงทำให้มีอากาศที่อบอุ่นและไม่หนาวเย็นจนเกินไปในฤดูหนาว

ผ่านชมย่านธุรกิจการค้าสำคัญชมท่าเรือสำหรับเรือสำราญขนาดยักษ์ จากนั้นนำท่านสู่สวนสาธารณะ STANLEY

PARK สวนสาธารณะที่ได้รับการบริการที่ดินมาจากชาวเมืองแวนคูเวอร์ ปัจจุบันนี้เปรียบเสมือนปอดที่ สำคัญของชาวเมือง นำ

ชมแท่งเสาโทเทม (TOTEM POLE) สัญลักษณ์ของชนเผ่า

พื้นเมือง “อินเดียนแดง ” แล้วข้ามสู่เขตอนุรักษ์พันธุ์ไม้ทางตอน

เหนือของเมือง ผ่านชมย่านธุรกิจการค้าสำคัญ ชมท่าเรือสำหรับเรือ

สำราญขนาดยักษ์ เก็บภาพความงดงามทางสถาปัตยกรรมของ

อาคารแคนาเดียน เพลส CANADIAN PLACE BUILDING

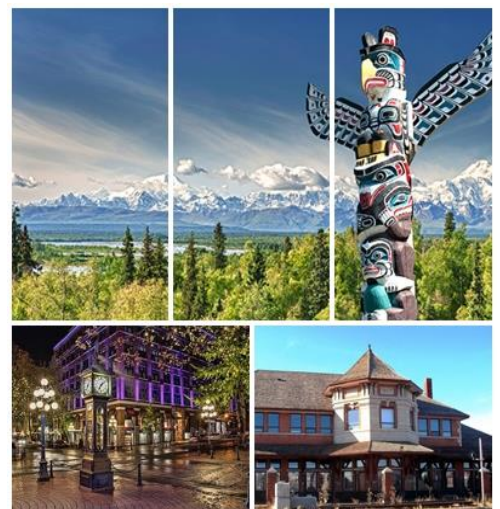
สถาปัตยกรรมหลังคารูปใบเรือสีขาว คล้ายโรงโอเปร่า เฮาส์ ของ

นครซิดนีย์ ออสเตรเลีย หลังคาใบเรือนี้เดิมสร้างขึ้นเป็นหลังคาของ

Canada Pavilion ในงาน World's Fair ที่จัดขึ้นที่แวนคูเวอร์ เมื่อปี ค.ศ. 1986 ออกแบบโดย Zeidler Roberts ได้เวลานำ

ท่านชมอาคารที่ก่อสร้างด้วยสถาปัตยกรรมโดดเด่นอันน่าสนใจ คือ สถานีรถไฟแคนาเดียนแปซิฟิก (Canadian Pacific Rail Station) สร้างขึ้นเมื่อปี ค.ศ. 1880 เป็นสถานีชุมทางรถไฟสายข้ามทวีป ปัจจุบันเป็นสถานีรถไฟลอยฟ้า

(Sky Train) ของนครแวนคูเวอร์



พักที่: HILTON VANCAUVER METRO TOWN HOTEL / หรือระดับเทียบเท่า

วันที่สองของการเดินทาง(2) เกาะแวนคูเวอร์ – ชมเมืองวิกตอเรีย – สวนพฤกษชาติ การ์เด็น บินภายในสู่เมืองคัลการี

06.30 น. บริการอาหารมือเช้า ณ ห้องอาหารของโรงแรมแบบกล่อง

06.50 น. ออกเดินทางโดยเรือเฟอร์รี่ นำท่านลงเรือสู่เมืองวิกตอเรีย เกาะแวนคูเวอร์ ล่องผ่านเส้นทางท่องเที่ยว เส้นทางทะเล ในหากโชคดีท่านจะเห็น แมวน้ำ โลมา และ วาฬเพชฌฆาต ชมทัศนียภาพงดงาม (ใช้เวลาล่องเรือ 1.45 ชม.) ถึงท่าเรือที่เมืองวิกตอเรีย นำท่านเดินทางสู่สวนพฤกษชาติบุทชาต (BUTCHART GARDEN) (ซึ่งตัดแปลงมาจากเหมืองเก่าของตระกูลบุทชาต สวนแห่งนี้มีชื่อเสียงระดับโลกด้วยพันธุ์ไม้ต่างๆ อีสระทุกท่านตามอัธยาศัยเดินชมการจัดสวนขนาดใหญ่ด้วย พรรณไม้ตามฤดูกาล ชมดอกไม้สีสันสดใส แปลกทั้งสีและกลิ่น รวมทั้งชมความงดงามของการจัดสวนที่นำรูปแบบมาจากทั่วโลกน้ำพุแมกไม้งดงามยิ่ง



เที่ยง บริการอาหารมือกลางวัน ณ ภัตตาคาร

บ่าย นำเดินทางต่อโดยรถโค้ชสู่กลางเมืองวิกตอเรีย เมืองหลวงรัฐบริติชโคลัมเบีย นำท่านแวะชมหลักกิโลเมตรที่ศูนย์ (Mile Zero) ของประเทศแคนาดา ที่ตั้งอยู่ในบริเวณ สวนเขาบีคอน Beacon Hill Park นำชมอ่าวหน้าเมืองที่ประกอบด้วยอาคารเก่าแก่กว่า 100 ปี ชมอาคารรัฐสภา VICTORIA PARLIAMENT งานสถาปัตยกรรมในสไตล์ นีโอ บาร็อก ที่งดงามยิ่ง สร้างเสร็จในปี 1897 ชมสวนด้านหน้าอาคารรัฐสภาที่มีรูปปั้นพระนางวิกตอเรีย พระราชินี ผู้ยิ่งใหญ่ของอังกฤษ ให้ท่านได้เก็บภาพเป็นที่ระลึก นำท่านเก็บภาพความงามด้านหน้าโรงแรม ดิ เอ็มเพรส THE EMPRESS มีอายุเก่าแก่กว่า 100 ปี สร้างในสไตล์ปราสาทยุโรป เก็บภาพรูปปั้นกับต้นเจมส์คูก ที่ยื่นตระหง่านเป็นสัญลักษณ์ด้านหน้าโรงแรมดิ เอ็มเพรส จากนั้นเข้าสู่ย่านชุมชนคนเอเชีย ไชน่าทาวน์ แหล่งที่ผู้คนจากทั่วต่าง เข้ามาตั้งหลักแหล่งตั้งแต่ครั้งสมัยยุคตื่นทอง ปัจจุบันเป็นย่านธุรกิจการค้าของเมืองวิกตอเรีย



17.45 น. ออกเดินทางโดย เที่ยวบินที่ WS524 สู่มือง คัลการี (CALGARY)

20.06 น. เดินทางถึงสนามบินเมืองคัลการี รัฐอัลเบอร์ต้า (ALBERTA) แหล่งผลิตน้ำมันมากที่สุดในแคนาดา นำท่านเดินทางเข้าสู่ที่พัก

ค่ำ บริการอาหารมื้อค่ำ ณ ภัตตาคาร

พักที่: CALGARY AIRPORT MARRIOTT IN-TERMINAL HOTEL หรือระดับเทียบเท่า

วันที่สามของการเดินทาง(3) คัลการี – ถนนสายโรแมนติก Icefield Parkway

สโนว์ โคล์ชตะลุยทุ่งน้ำแข็งโคลัมเบีย – ทางเดินกระจก(Sky Walk) – อุทยานแห่งชาติบานัฟ

เช้า บริการอาหารมื้อเช้า ณ ห้องอาหารของโรงแรมที่พัก

จากนั้นนำท่านเดินทางบนถนนสายแอสเพอร์ (ชมความงามตลอดทั้งเส้นทาง) ซึ่งเป็น ถนนหลวงสายที่สวยงามที่สุดสายหนึ่ง คดเคี้ยวไปตามเทือกเขาร็อกกี ตัดผ่านวนอุทยานเก่าแก่ ที่เป็นป่าที่อุดมสมบูรณ์ทั้งสองข้างทาง และทะเลสาบสีสันสดใส ในช่วงฤดูหนาวทะเลสาบเหล่านี้จะกลายเป็นน้ำแข็งซึ่งส่องประกายงดงามยิ่ง นำท่านสู่จุดพักรถระหว่างทาง เดินทางถึงไอซ์ฟิลด์ พาร์คเวย์ ศูนย์นักท่องเที่ยว ICEFIELD TOURIST CENTER มีเวลาให้ท่านเก็บภาพความสวยงามหรือเลือกซื้อของที่ระลึก



เที่ยง บริการอาหารมื้อกลางวัน ณ ภัตตาคาร

บ่าย นำท่านโดยสารรถบัสพิเศษ ตะลุยทุ่งหิมะ SNOW COACH สู่มืองน้ำแข็งโคลัมเบีย ไอซ์ฟิลด์ COLUMBIA ICE FIELD ซึ่งเป็นทุ่งธารน้ำแข็งล้านปี



ที่ใหญ่ที่สุดในแคนาดา รถสโนว์โคล์ชจะ นำท่านออกเดินทางสู่จุดศูนย์กลางของทุ่งน้ำแข็ง มีเวลาอิสระทุกท่านถ่ายรูปตามอัชฌาศัย **พิเศษสุด...หลังจากนั้นเดินทาง**

สู่ กลาซีเยร์ วอล์คเกอร์ GLACIER WALKER เป็นแหล่งท่องเที่ยวแนวใหม่ จุด CHECK IN แห่งใหม่ ทางเดินของสกายวอล์ค มีลักษณะเป็นรูปเกือกม้าเป็นทางเดินกระจกใสยื่นจากหน้าผาออกไป 280 เมตร ใช้งานดูอย่างดีในการก่อสร้างและสร้างราวกันตลอดแนวสองด้าน พร้อมกับปรับปรุงภูมิทัศน์รอบด้านให้สวยงามเพื่อให้เป็นจุดชมวิวเทือกเขา CANADEAN ROOKIES ท่านจะได้เดินบนพื้นกระจกใสที่มองทะลุเห็นเบื้องล่างที่เป็น โดรกเหวหลายร้อยเมตร นำท่านเดินทางสู่เมือง BUNFF NATIONAL PARK เมืองเล็กๆน่ารัก ที่ซ่อนตัวอยู่ในเทือกเขา Rocky ทางด้านตะวันออกของ Calgary ในรัฐ ALBERTA ประเทศแคนาดา



เป็นสถานที่ที่นักท่องเที่ยวไม่ควรพลาด สามารถเที่ยวเมืองบานฟ์ได้ทั้งปี ไม่ว่าจะเป็ฤดูไหนเพราะที่นี่มีกิจกรรมมากมายให้นักท่องเที่ยวได้ทำและสัมผัส เช่นกิจกรรมปีนเขา, ตั้งแคมป์, ขี่ม้า, ล่าสัตว์, เดินป่า, ตกปลา, ล่องเรือ, ล่องแก่ง ส่วนคนขึ้นชอบหิมะ กิจกรรมในฤดูหนาวก็น่าสนุกไม่แพ้ฤดูอื่นๆ โดยเฉพาะสกีเพราะบริเวณเทือกเขาร็อกกี้ (ROCKY MOUNTAIN) ได้ชื่อว่าเป็นแหล่งสกีที่สวยงามที่สุดอีกแห่งหนึ่งของโลก ตัวเมือง BANFF เองมีขนาดแค่ 4 ตารางกิโลเมตร เราสามารถเดินเล่นทั่วเมืองได้ภายในเวลาไม่เกิน 1 ชั่วโมง ร้านค้าของฝากของที่ระลึกมีอยู่เต็มไปหมด ให้ท่านสัมผัสธรรมชาติอย่างเต็มอ้อมอากาศที่บริสุทธิ์ภายในอุทยานจะทำให้ท่านรู้สึกสดชื่น ให้ท่านได้เดินเล่นเลือกซื้อของที่ระลึก **พร้อมเก็บภาพอันสวยงามของอุทยานหากท่านโชคดีอาจจะได้เจอกวางเรนเดียร์หรือมูสเดินอยู่บริเวณนี้**

ค่ำ **บริการอาหารมื้อค่ำ ณ ภัตตาคาร**

พักที่: ELK AVENUE HOTEL / MOOSE HOTEL & SUITES / หรือระดับเทียบเท่า

**วันที่สี่ของการเดินทาง(4) คัลการี – ทะเลสาบลูอีสต์ – ทะเลสาบโมเรน – ยอดเขาซัลเฟอร์
น้ำตกโบว์ – คัลการี**

เช้า **บริการอาหารมื้อเช้า ณ ห้องอาหารของโรงแรมที่พัก**

นำท่านเดินทางสู่ “ทะเลสาบลูอีสต์” (Lake Louise) (120 กม.) ชมความงดงามของ ทะเลสาบที่มีน้ำเป็นสีเขียวมรกตสดใสนั่นเมื่อชาวผิวขาวกลุ่มแรกที่เข้ามาสำรวจเส้นทางเพื่อวางทางรถไฟเมื่อปี 1882 โดยการนำของนายทอม วิลสัน Tom Wilson เดินทางมาพบ ทะเลสาบแห่งนี้ได้ตั้งชื่อให้ว่า “ทะเลสาบมรกต” แต่ได้รับการตั้งชื่อใหม่ในเวลาต่อมาอย่างเป็นทางการว่า “ทะเลสาบลูอีสต์” ตามพระนามของเจ้าฟ้าหญิงลูอีส Princess Louise พระราชธิดาในสมเด็จพระนางเจ้าวิกตอเรีย อีسترทุกท่านชมความงามของทะเลสาบลูอีสต์ Lake Louise ทะเลสาบที่มีน้ำเป็นสีเขียวมรกตสดใส **จากนั้นนำท่านเดินทางสู่บริเวณ “ทะเลสาบโมเรน” (Moraine Lake)** ห่างจากทะเลสาบลูอีสต์ไปเพียง 30 กิโลเมตรเท่านั้น ตัวทะเลสาบรายล้อมด้วยยอดเขาสูงกว่าสิบลูก ตั้งอยู่สูงกว่าระดับน้ำทะเลถึง 1,885 เมตร น้ำในทะเลสาบเกิดจากการละลายตัวของหิมะและธารน้ำแข็งจากเทือกเขาร็อกกี้ ทำให้มีแร่ธาตุต่างละลาย รวมลงมา กลายเป็นสีเขียวมรกต เมื่อท่านได้สัมผัสความสวยงามสักครั้ง ท่านจะมีวันลืม



เที่ยง **บริการอาหารมื้อกลางวัน ณ ภัตตาคาร**

บ่าย [นำท่าน “นั่งกระเช้าสู่ยอดเขาซัลเฟอร์” ด้วยความสูงกว่า 2,288 เมตร](#) เพื่อชื่นชมความงามของเมืองบานฟ์ ซึ่งโอบล้อมด้วยเทือกเขาร็อกกี มีเวลาให้ท่านเดินเล่นชมวิวที่สวยงาม ท่านอาจมีโอกาสดูเห็นแพะภูเขาที่อาศัยอยู่ในบริเวณนี้ จากนั้น นำท่านชมสายน้ำตกโบว์ (Bow Falls) กัดเซาะหินลงเป็นชอก จนสามารถเห็นชั้นหินที่มีสีสังคางมหลากสี ลัดเลาะธารน้ำตกสวย แปลกตาด้วยสายน้ำที่หลากสู่พื้นหินเบื้องล่างแล้วอิสระตามอัธยาศัยเดินเล่น หรือช้อปปิ้งของที่ระลึกย่านกลางเมืองที่โอบล้อมไว้ด้วยอ้อมแขนของหุบเขาสลับสลับงดงามด้วยแสงอาทิตย์กระทบสันเขาก่อนลับขอบฟ้า จนได้เวลาอันสมควรออกเดินทางสู่เมืองคัลการี



[ค่ำ](#) [รับประทานอาหารค่ำ ณ ภัตตาคาร](#)

พักที่: CALGARY AIRPORT MARRIOTT IN-TERMINAL HOTEL หรือระดับเทียบเท่า

วันที่ห้าของการเดินทาง(5) สนามบินคัลการี – มอนทรีออล – คิวเบก ซิตี้ – ชมเมืองเก่า

[เช้า](#) [รับประทานอาหารแบบกล่อง](#)

[07.00 น.](#) [ออกเดินทางโดย เที่ยวบินที่.....สู่เมืองมอนทรีออล \(MONTREAL\)](#)

[12.40 น.](#) [เดินทางถึงสนามบินเมืองมอนทรีออล \(MONTREAL\)](#)

[เที่ยง](#) [เที่ยงบริการอาหารมื้อกลางวัน ณ ภัตตาคาร](#)

[นำท่านออกเดินทางสู่เมืองคิวเบก\(QUEBEC\)](#)

[เมืองหลวงที่มีชื่อเดียวกับรัฐคิวเบกที่ใหญ่ที่สุดของประเทศแคนาดา ใช้ภาษาฝรั่งเศสเป็นส่วนใหญ่](#) นำท่านเดินเที่ยวชมเขตเมืองเก่า ซึ่งเต็มไปด้วยประวัติศาสตร์ และศูนย์กลางวัฒนธรรมต่างๆ ที่สำคัญในสมัยก่อนและได้เป็นมรดกโลกในปี 1985 โดยองค์การยูเนสโก จากนั้นพาท่านชมโรงแรมสุดหรู FAIRMONT CHÂTEAU FRONTENAC ที่ตั้ง



[อยู่ริมหน้าผาสูงเห็นวิวเมืองและเซนต์ลอว์เรนซ์ ได้อย่างชัดเจน จากนั้นชม จัตุรัสπλαส รอยาล ย่านเศรษฐกิจตั้งแต่สมัยก่อตั้งเมืองคิวเบกปัจจุบันกลายเป็นย่านท่องเที่ยวที่นักท่องเที่ยวนิยมมาเดินเล่นและถ่ายรูปกันและเคยใช้เป็นฉากถ่ายทำซีรีส์เกาหลี ชื่อ “GOBLIN” อีกด้วย อิสระให้ท่านเดินถ่ายรูปหรืออิสระช้อปปิ้งตามอัธยาศัย](#)

[ค่ำ](#) [บริการอาหารมื้อค่ำ ณ ภัตตาคาร พิเศษ!! เมนูหอยแอสคาโก สไตล์ฝรั่งเศส](#)

พักที่: MARRIOTT HOTEL, HILTON HOTEL QUEBEC / หรือระดับเทียบเท่า

วันที่หกของการเดินทาง(6) คิวเบก – น้ำตกมอร์ทโมเรนซี – มอนทรีออล – ชมเมือง

[เช้า](#) [บริการอาหารมื้อเช้า ณ ห้องอาหารของโรงแรมที่พัก](#)

[พาท่านเข้าชมบริเวณน้ำตกมอนท์โมเรนซี \(MONTMORENCY FALLS\)](#) อยู่บริเวณปากแม่น้ำมอนท์โมเรนซี

น้ำตกที่มีความสูง 276 ฟุต ซึ่งมีความสูงมากกว่าน้ำตกไนท์แองการ่าที่รัฐออนแทรีโอ ให้ท่านได้สัมผัสความงดงามของน้ำตกอย่างใกล้ชิด โดยเดินข้ามสะพานแขวนซึ่งอยู่บนน้ำตก ใกล้ๆกันมีทางลงให้ท่านสามารถถ่ายรูปจากด้านล่างได้อย่างชัดเจน จนได้เวลาอันสมควร เดินทางสู่เมืองมอลทรีลอล



เที่ยง [บริการอาหารมื้อกลางวัน ณ ภัตตาคาร](#)

นำท่านชม “นครมอนทรีลอล” เมืองวัฒนธรรมฝรั่งเศสนอกประเทศฝรั่งเศส ตัวเมืองที่ตั้งอยู่รอบๆ เนินเขาที่ปกคลุมด้วยป่าไม้สวยงาม ที่ชื่อว่ามงต์เรอัล Mont Real (Mont Royal) ซึ่งชื่อ นี้เป็นที่มาของชื่อเมือง นำท่านข้ามแม่น้ำเซนต์ลอเรนซ์ สู่เกาะเซนต์เฮเลนา

(St.Helena Island) เก็บภาพความงามของสวนสาธารณะที่ใหญ่ที่สุดของเมือง นำท่านเดินทางสู่จุดชมวิวของโบสถ์ SAINT JOSEPH'S ORATORY BASILICA ซึ่งตั้งตระหง่านอยู่บนเขารอยัล MONT ROYAL ตามชื่อเมืองสร้างขึ้นในปี ค.ศ.1967 ในสไตล์อิตาเลียนเรอเนสซองส์ เข้าชมภายในโบสถ์ที่ยิ่งใหญ่แห่งนี้ พร้อมเก็บภาพความสวยงามของตัวเมือง



ค่ำ [บริการอาหารมื้อค่ำ ณ ภัตตาคาร เมนูพิเศษ สเด็กเนื้อรสเลิศพร้อมเครื่องดื่มให้ท่านเลือก \(ท่านใดไม่ทานเนื้อวัวกรุณาแจ้งเจ้าหน้าที่แผนกเซลล์\)](#)

พักที่: NOVOTEL HOTEL / LE CANTILE SUITE HOTEL / หรือระดับเทียบเท่า

วันที่เจ็ดของการเดินทาง(7) มอลทรีลอล – เมืองเก่า – ออตตาวา – ชมเมือง – คิงส์ตัน

เช้า [บริการอาหารมื้อเช้า ณ ห้องอาหารของโรงแรมที่พัก](#)
นำท่านสู่เมืองเก่าและเมืองใหม่ อาคารสูงทันสมัยย่านการค้าได้ดินที่ผสมกับหน้าหนาวที่หนาวจัดและหน้าร้อนที่ร้อนจัดเช่น กันชมบรรยากาศเมืองแบบฝรั่งเศส เนื่องจากเมืองนี้เป็นเมืองชุมชนที่พูดภาษาฝรั่งเศสที่ใหญ่ที่สุดนอกประเทศฝรั่งเศส ชมวิหารนอร์ธเทอดามโบสถ์เก่าแก่และยิ่งใหญ่ ที่สุดของเมืองมอลทรีลอล อาคารดั้งเดิมสร้างขึ้นในศตวรรษที่ 17 แต่อาคารปัจจุบันนี้สร้างขึ้นในปี ค.ศ. 1829 ในศิลปะแบบนีโอคลาสสิกและ นีโอโกธิก สามารถจุคนได้ประมาณ 3,800 คน



ซึ่งภายในประดับด้วยไม้แกะสลักและกระจกสีสวยงามยิ่ง นำท่านเดินทางสู่ “เมืองออตตาวา Ottawa” (180 กม.)

ระหว่างทางท่านจะได้ชื่นชมกับธรรมชาติอันงดงามประกอบกับความงดงามของแม่น้ำเซนต์ลอว์เรนซ์ ซึ่งเป็นแม่น้ำสายสำคัญที่มีชื่อเสียงและสวยงาม **สู่เมืองออตตาวาเมืองหลวงของประเทศแคนาดา**ซึ่งพระนางเจ้าวิกตอเรีย ทรงประกาศให้ออตตาวาเป็นเมืองหลวงของประเทศ และทำลายความหวังของเมืองมอลทรีฮอล เมืองโตรอนโต และเมืองอื่นๆ ที่เป็นคู่แข่งในเรื่องนี้



เที่ยง บริการอาหารมื้อกลางวัน ณ ภัตตาคาร เมนูสเต็กปลาแปซิฟิกแชลมอนรสเลิศพร้อมเครื่องดื่ม

บ่าย นำท่านถ่ายรูปและชมความยิ่งใหญ่ของอาคารพาลิเยเมนต์ ฮิลล์ (Parliament Hill) อาคารรัฐสภาที่สร้างขึ้นอย่างยิ่งใหญ่ และเป็นสถานที่ท่องเที่ยวหลัก ที่มีผู้ชมมากที่สุดแห่งหนึ่งของประเทศ โดยอาคารรัฐสภานั้นเป็นอาคารตัวอย่างที่ดีของอาคารที่สร้างขึ้นในสไตล์ฟื้นฟูโกธิค (Gothic Revival style) สร้างเสร็จในวันที่ 1 กรกฎาคม ค.ศ. 1927 ตัวอาคารตั้งอยู่บริเวณใจกลางเมืองออตตาวา ซึ่งจากจุดนี้สามารถมองเห็นวิวทิวทัศน์อันงดงามของแม่น้ำออตตาวาได้อย่างชัดเจน / นำท่านถ่ายรูปกับ อาคารหอศิลป์



แห่งชาติแคนาดา (National Gallery of Canada) ซึ่งเป็นอาคารกระจกและอาคารหินแกรนิต ออกแบบโดย Moshe Safdie สร้างขึ้นในปี 1988 และเปิดอย่างเป็นทางการในปี 1988 ภายใน มีการจัดแสดงภาพวาด, รูปปั้น และรูปถ่ายเป็นจำนวนมาก โดยสิ่งที่น่าสนใจที่สุดของคอลเลกชันในการจัดแสดงก็คงจะเป็น **รูปปั้นแม่ม่มุขัยซ์ (The Maman Statue)** ของหลุยส์ บัวร์ชัวส์ (Louise Bourgeois) ศิลปินชาวฝรั่งเศส ซึ่งถูกจัดแสดงไว้บริเวณทางเข้าหลักของอาคารหอศิลป์แห่งชาติแคนาดา จากนั้นเดินทางสู่เมืองคิงส์ตัน (Kingstons) เมืองที่มีความงดงามมีแม่น้ำ เซนต์ ลอเรนซ์ ซึ่งเป็นเส้นกั้นพรมแดนระหว่างแคนาดาและสหรัฐอเมริกา

ค่ำ บริการอาหารมื้อค่ำ ณ ภัตตาคาร

พักที่: HOLIDAY INN / COURTYARD BY MARRIOTT หรือระดับเทียบเท่า

วันที่แปดของการเดินทาง(8) คิงส์ตัน – ล่องเรือ 1,000 เกะ – น้ำตกในแองการ่า
ห้องพักริวน้ำตกในแองการ่า

เช้า บริการอาหารมื้อเช้า ณ ห้องอาหารของโรงแรมที่พัก

นำเดินทางสู่ ท่าเรือ พันเกาะอันเลื่องชื่อ 1,000 Island (ใช้เวลาเดินทาง 30 นาที) ล่องชมความงามของบ้านพักตากอากาศที่อยู่บนเกาะส่วนตัว เรียงรายกันนับร้อยหลัง น่าประทับใจเป็นอย่างยิ่ง ท่านจะเพลิดเพลินไปกับทัศนียภาพอันสวยงามของธรรมชาติ และสดชื่นไปกับอากาศที่บริสุทธิ์



เที่ยง บริการอาหารมื้อกลางวัน ณ ห้องอาหารที่ท่าเรือ **ROCKPORT** แบบบุฟเฟ่ต์

บ่าย จากนั้นนำท่านเดินทางสู่เขตอุทยานแห่งชาติน้ำตกไนแองการ่า (Niagara) และเมืองไนแองการ่าเมืองแห่งความสนุกสนาน ยามค่ำคืนท่านสามารถเดินเล่นได้อิสระให้ท่านได้เสียงโชนกับบ่อนคาลิโนและแหล่งบันเทิงสำหรับเด็ก ไม่ว่าจะเป็น บ้านผีสิง, โรงภาพยนตร์ IMAX ที่มีเรื่องราวของน้ำตกไนแองการ่า, ร้านอาหารที่ระดึกหอดูสูงสกายลอน ฯลฯ

ค่ำ บริการอาหารมื้อค่ำ **RED LOBSTER** เมนูพิเศษ **CANADIAN LOBSTER**

พักที่: SHERATON ON THE FALLS / MARRIOTT ON THE FALLS หรือระดับเทียบเท่า



พิเศษ!! ให้ท่านพักวิวน้ำตกทุกห้อง ท่านจะได้สัมผัสบรรยากาศน้ำตกไนแองการ่าอย่างใกล้ชิดในตอนค่ำท่านจะได้ชมแสงสีเปิดส่องน้ำตกอย่างงดงาม เพลิดเพลินกับบรรยากาศยามค่ำคืนของเมืองแห่งนี้

วันที่เก้าของการเดินทาง(9) ล่องเรือชมน้ำตกไนแองการ่า – ทานอาหารบนหอคอย Skylon ชมเมืองไนแองการ่า ออน เดอะ เลค – ซิมไวน์รสเลิศ – โตรอนโต้

เช้า บริการอาหารมื้อเช้า ณ ห้องอาหารของโรงแรมที่พัก

นำท่านลงเรือ “**HORNBLOWER NIAGARA CRUISES**” สัมผัสใกล้ชิดสายน้ำตก ที่ไหลพุ่งลงสู่เบื้องล่างอย่างใกล้ชิด อิสระให้ท่านถ่ายรูปตามอัธยาศัยและเดินเล่นรอบบริเวณน้ำตกไนแองการ่า **หมายเหตุ:** โปรแกรมล่องเรือ จะเปิดให้บริการช่วงปลายเดือนเมษายนของทุกปี กรณี ที่สภาพอากาศทำให้ไม่สามารถล่องเรือ บริษัทฯ จะทำการเปลี่ยนโปรแกรมล่องเรือเป็น โปรแกรม **JOURNEY BEHIND**



THE FALL ให้เป็นการทดแทน **กรณีสนใจนั่งเฮลิคอปเตอร์ชมน้ำตกในแองการ่า กรุณาติดต่อหัวหน้าทัวร์ค่าใช้จ่ายเพิ่มเติมท่านละ 150 USD/ 190 CAD (นั่ง**

เฮลิคอปเตอร์(NIAGARA HELICOPTER) ชมความงามของน้ำตกในแองการ่าในมุมมองที่น่าตื่นตะลึง เพื่อไม่ให้ท่านพลาดโอกาสในการเก็บภาพสวยๆ ในแต่ละมุมมอง ควรเตรียมกล้องถ่ายรูปไว้ให้พร้อมตั้งแต่ขึ้นเฮลิคอปเตอร์ จากนั้นนำท่านแวะถ่ายภาพกับจุดชมวิวน้ำวนเวิร์ลพูล (WHIRL POOL) ซึ่งเป็นช่วงที่แม่น้ำในแองการ่าเลี้ยวหักศอก แล้วทำให้เกิดน้ำวนขึ้นมา แวะชมวิวที่สวยงามของน้ำตกในจุดต่างๆ และจุดชมวิว WHIRLPOOL มีเวลาให้ท่านได้เพลิดเพลินกับความสวยงามของน้ำตกในแองการ่าจนเต็มอิ่มอิสระตามอัชฌาศัย



เที่ยง บริการอาหารมื้อกลางวัน ณ ภัตตาคาร สูดพิเศษ บนหอคอยสกายลอน (Sky Tower) ความสูง 775 ฟุต

บ่าย ได้เวลาสมควรนำท่านเที่ยวชมเมืองในแองการ่า ออน เดอะ เลค เมืองนาร์กริมทะเลสาบ ซึ่งระหว่างทางจะเต็มไปด้วยไร่องุ่น และไวน์เนอร์รี่ นำท่านแวะชิมไวน์ รสเลิศจากองุ่นพันธุ์ต่างๆ รวมถึงไอซ์ไวน์ที่มีชื่อเสียงที่สุดของเมืองได้เวลาสมควร นำท่านชม นครโตรอนโต (Toronto) เมืองหลวงของรัฐออนแทรีโอ Ontario นครที่ใหญ่ที่สุดในประเทศแคนาดา



ค่ำ บริการอาหารมื้อค่ำ ณ ภัตตาคาร

พักที่: SHERATON TORONTO/ HILTON TORONTO / หรือระดับเทียบเท่า

วันที่สิบของการเดินทาง(10) โตรอนโต – ขึ้นชมหอคอย ซี.เอ็น. – ชมเมือง Toronto Premium Outlets – สนามบิน

เช้า บริการอาหารมื้อเช้า ณ ห้องอาหารของโรงแรมที่พัก
นำท่านชม นครโตรอนโต (Toronto) เมืองหลวงของรัฐออนแทรีโอ Ontario นครที่ใหญ่ที่สุดในประเทศแคนาดา ชมบ้านเรือนอันสวยงามของเมือง ที่ได้รับสมญานามให้เป็นยุโรปแห่งอเมริกาเหนือ ผ่านชมย่านธุรกิจการค้า ศาลาว่าการเมืองที่ได้รับการออกแบบด้วยสถาปัตยกรรมทันสมัยใหม่ล่าสุด ชมสนามกีฬาสกายโดม SKYDOME ที่



สามารถเปิดปิดโดมได้ เหมาะสำหรับการแข่งขันทุกฤดูกาล แล้วขึ้น ชมทัศนียภาพงดงามของทะเลสาบออนตาริโอ และตัวเมืองบนหอคอย CN TOWER สิ่งก่อสร้างที่สูงที่สุดในแคนาดาซึ่งมีความสูงถึง 553 เมตร ท่านจะได้ชมทัศนียภาพโดยรอบของนครโตรอนโตได้อย่างจุใจ เก็บภาพความสวยงามของเมืองโตรอนโตโดยรอบ

เที่ยง บริการอาหารมื้อกลางวัน ณ ภัตตาคาร

บ่าย จากนั้นนำท่านเดินทางสู่ **ETON และ THE BAY** ห้างสรรพสินค้าย่านใจกลางเมือง ซึ่งมีสินค้าหลากหลายชนิดให้ท่านได้เลือกซื้อ เช่น เสื้อผ้า รองเท้า ยีนส์ GUESS, LEVIS, ESPRIT, POLO, GAP, DKNY เครื่องสำอาง (Clinique, Elizabeth Arden, Mac) มีเวลาให้ท่านช้อปปิ้ง สินค้าแฟชั่นชั้นนำของแคนาดา และอเมริกา ตามอัธยาศัย หลังจากนั้น

นำท่านเดินทางสู่ **“TORONTO PREMIUM OUTLETS”** ให้ท่านได้มีเวลาในการช้อปปิ้งสินค้าแบรนด์ดังต่างๆมากมาย อาทิ BURBERRY, COACH, CALVIN KLEIN, ARMANI, TOMMY HILFIGER ฯลฯ



ค่ำ บริการอาหารมื้อค่ำ ณ ภัตตาคาร / เดินทางสู่สนามบิน

..... นำออกเดินทางสู่สนามบินโตรอนโต มีเวลาให้ท่านจัดเก็บสัมภาระก่อนพาท่านเช็คอิน

วันที่สิบเอ็ดของการเดินทาง(11) สนามบิน – อังกง – กรุงเทพฯ

01.50 น. ออกเดินทางโดยสายการบิน **คาร์เธย์ แปซิฟิก CATHAY PACIFIC** เที่ยวบินที่ **CX829**

******* บินข้ามเส้นแบ่งเวลาสากล*******

วันที่สิบสองของการเดินทาง(12) กรุงเทพฯ

05.00 น. เดินทางถึงท่าอากาศยานอังกง จากนั้นนำท่านต่อเครื่องบินสู่กรุงเทพฯ

08.00 น. ออกเดินทางสู่กรุงเทพฯ โดยเที่ยวบินที่ **CX705**

10.05 น. เดินทางถึงสนามบินสุวรรณภูมิ โดยสวัสดิภาพ

*****หมายเหตุ...โปรแกรมการเดินทางอาจเปลี่ยนแปลงได้ตามความเหมาะสม เนื่องจากสภาพ ลม พายุ อากาศ การจราจร การล่าช้าของสายการบิน และสถานการณ์ในต่างประเทศที่ทางคณะเดินทางในขณะนั้น เพื่อความเหมาะสม และความปลอดภัยในการเดินทาง บริษัทฯ ได้มอบหมายให้ หัวหน้าทัวร์ผู้นำทัวร์ มีอำนาจตัดสินใจ ณ ขณะนั้นทั้งนี้การตัดสินใจ จะคำนึงถึงความเป็นไปได้ ความเหมาะสม และผลประโยชน์ของหมู่คณะเป็นสำคัญ กรุณาตรวจเช็คสัมภาระทุกครั้งเมื่อเข้าโรงแรมที่พัก และก่อนออกเดินทางจากโรงแรมทุกครั้งกรุณาตรวจเช็คสัมภาระอีกครั้ง เพื่อความแน่นอน กรณีลืมของไว้ ณ โรงแรมที่พัก ทางหัวหน้าทัวร์และบริษัททัวร์ จะรีบติดต่อประสานงานให้ แต่ถ้าหากมีค่าใช้จ่ายในการจัดตั้งคืน ต้องเป็นความรับผิดชอบของผู้ลืม, ห้ามวางของมีค่าทุกอย่างไว้ในรถกรณีที่ท่านไม่ได้อยู่ในรถด้วย ทางบริษัททัวร์ และพนักงานขับรถ โค้ช ไม่สามารถรับผิดชอบต่อกรณีสูญหายหรือเสียหายได้**

อัตราค่าบริการ รวมค่าวีซ่าและทิปพนักงานขับรถและบริการ

วันเดินทาง	ผู้ใหญ่พัก ห้องละ 2 ท่าน	เด็กอายุต่ำกว่า 12 ปี พักกับผู้ใหญ่ 1 ท่าน	เด็กอายุต่ำกว่า 12 ปี พักกับผู้ใหญ่ 2 ท่าน	พักเดี่ยว เพิ่มท่านละ
26 เม.ย. – 07 พ.ค.66	219,900	219,900	219,900	49,000
17 – 28 พ.ค.66	219,900	219,900	219,900	49,000
14 – 25 มิ.ย.66	219,900	219,900	219,900	49,000
05 – 16 ก.ค.66	229,900	229,900	229,900	54,000
19 – 30 ก.ค.66	229,900	229,900	229,900	54,000
05 – 16 ส.ค.66	229,900	229,900	229,900	54,000
06 – 17 ก.ย.66	219,900	219,900	219,900	49,000
13 – 24 ก.ย.66	219,900	219,900	219,900	49,000
04 – 15 ต.ค.66	219,900	219,900	219,900	49,000
05 – 16 ต.ค.66	219,900	219,900	219,900	49,000

ต้องการเดินทางโดยชั้นธุรกิจ BUSINESS CLASS กรุณาสอบถามราคาเพิ่มเติมจากเจ้าหน้าที่บริษัท
ห้องพักที่แคนาดา ไม่มีบริการห้องพักแบบ 3 เตียง ส่วนใหญ่จะเป็นห้องพักแบบเตียงคู่
***** เทียวแคนาดาแบบมีอาชีพเที่ยวครบทางหรืออยู่สบาย *****

อัตราค่าบริการนี้รวม

- ✦ ค่าตัวเครื่องบินไป-กลับ และไฟล์ท์ภายในประเทศ พร้อมค่าภาษีสนามบินทุกแห่งตามรายการทัวร์
- ✦ ค่ารถปรับอากาศที่เขี้ยวตามระบุไว้ในรายการ พร้อมคนขับรถที่ชำนาญเส้นทาง
- ✦ โรงแรมที่พักตามระบุ หรือเทียบเท่าในระดับเดียวกัน (ห้องละ 2 ท่าน)
- ✦ ค่าอาหารที่ระบุในรายการ ให้ท่านได้เลิศรสกับอาหารท้องถิ่นในแต่ละเมือง
- ✦ ค่าบริการนำทัวร์โดยหัวหน้าทัวร์ผู้มีประสบการณ์นำเที่ยวให้ความรู้ และคอยดูแลอำนวยความสะดวกตลอดการเดินทาง 1 ท่าน
- ✦ ค่าประกันอุบัติเหตุในการเดินทางวงเงินท่านละ 5,000,000 บาท
- ✦ ค่ายกกระเป๋าใบใหญ่ ณ โรงแรมที่พัก ท่านละ 1 ใบ (กรุณาตรวจเช็คสัมภาระทุกครั้งเมื่อเข้าโรงแรมที่พัก และก่อนออกเดินทางจากโรงแรมทุกครั้งกรุณาตรวจเช็คสัมภาระอีกครั้ง เพื่อความแน่นอน) กรณีลีมของไว้ ณ โรงแรมที่พัก ทางหัวหน้าทัวร์ และบริษัทฯ จะรับผิดชอบประสานงานให้ แต่ถ้าหากมีค่าใช้จ่ายในการจัดส่งคืน ต้องเป็นความรับผิดชอบของผู้ลีม
- ✦ ไฟล์ระหว่างประเทศท่านสามารถโหลดกระเป๋าได้เครื่องบินได้ 2 ใบ น้ำหนักไม่เกินใบละ 23 กก. ส่วนกระเป๋าใบเล็กอยู่ในความดูแลของท่านเองไม่เกิน 7 กก. (ไฟท์ภายในประเทศท่านสามารถโหลดกระเป๋าได้เครื่องบินได้ 1 ใบ น้ำหนักไม่เกินใบละ 23 กก. ส่วนกระเป๋าใบเล็กอยู่ในความดูแลของท่านเองไม่เกิน 7 กก.)

- ✦ ค่าธรรมเนียมในการยื่นวีซ่าแคนาดาและค่าบริการ
- ✦ ค่าทิปพนักงานขับรถตลอดการเดินทาง

อัตราค่าบริการนี้ไม่รวม

- ✦ ค่าทำหนังสือเดินทาง Passport
- ✦ ค่าน้ำหนักของกระเป๋าเดินทางในกรณีที่เกิดเกินกว่าสายการบินกำหนด
- ✦ ค่าใช้จ่ายส่วนตัวนอกเหนือจากรายการที่ระบุ เช่น ค่าเครื่องดื่มและค่าอาหารที่สั่งเพิ่มเอง
- ✦ ค่าโทรศัพท์ ค่าซักรีด ฯลฯ / ค่าอาหารที่ไม่ได้ระบุไว้ในรายการ
- ✦ ค่าทำใบอนุญาตที่กลับเข้าประเทศของคนต่างชาติ หรือ คนต่างด้าว
- ✦ ค่าภาษีมูลค่าเพิ่ม 7% และภาษีหัก ณ ที่จ่าย 3% กรณีออกใบกำกับภาษี
- ✦ ค่าทิปหัวหน้าทัวร์ ท่านละ 100 บาท ต่อท่านต่อวัน(1,200 บาท) หากท่านประทับใจในการบริการ

เงื่อนไขการสำรองที่นั่ง และการชำระเงิน

- ✦ **กรุณาจองล่วงหน้าพร้อมชำระงวดแรก 70,000.- บาท** ก่อนการเดินทาง พร้อมพร้อมหนังสือเดินทาง และค่าใช้จ่ายส่วนที่เหลือกรุณาชำระก่อนการเดินทางไม่น้อยกว่า 30 วัน มิฉะนั้นจะถือว่าท่านยกเลิกการเดินทาง
- ✦ บริษัทฯ ขอสงวนสิทธิ์ยกเลิกการเดินทางก่อนล่วงหน้า 10 วัน ซึ่งจะเกิดขึ้นได้ก็ต่อเมื่อไม่สามารถทำกรุปได้อย่างน้อย 15 ท่าน และหรือ ผู้ร่วมเดินทางในคณะไม่สามารถผ่านการพิจารณาวีซ่าได้ครบ 15 ท่าน ซึ่งในกรณีนี้ ทางบริษัทฯ ยินดีคืนเงินให้ทั้งหมดหักค่าธรรมเนียมวีซ่า หรือจัดหาคณะทัวร์อื่นให้ ถ้าท่านต้องการ
- ✦ บริษัทฯ ขอสงวนสิทธิ์ที่จะเปลี่ยนแปลงรายละเอียดบางประการในทัวร์นี้ เมื่อเกิดเหตุจำเป็น สุขวิสัย จนไม่อาจแก้ไขได้ และจะไม่รับผิดชอบใดๆ ในกรณีที่สูญหาย สูญเสียหรือได้รับบาดเจ็บ ที่นอกเหนือความ รับผิดชอบของหัวหน้าทัวร์และเหตุสุดวิสัยบางประการเช่น การนัดหยุดงาน ภัยธรรมชาติ การจลาจล ต่างๆ
- ✦ เนื่องจากรายการทัวร์นี้เป็นแบบเหมาจ่ายเบ็ดเสร็จ หากท่านสละสิทธิ์การใช้บริการใดๆตามรายการ หรือถูกปฏิเสธการเข้าประเทศไม่ว่าในกรณีใดก็ตาม ทางบริษัทฯ ขอสงวนสิทธิ์ไม่คืนเงินในทุกกรณี
- ✦ เมื่อท่านได้ชำระเงินมัดจำหรือทั้งหมด ไม่ว่าจะเป็นการชำระผ่านตัวแทนของบริษัทฯ หรือชำระโดยตรงกับทางบริษัทฯ ทางบริษัทฯ จะขอถือว่าท่านรับทราบและยอมรับในเงื่อนไขต่างๆของบริษัทฯ ที่ได้ระบุไว้โดยทั้งหมด

เงื่อนไขการยกเลิก

- ✦ ยกเลิกก่อนการเดินทาง 30 วัน – คืนค่าใช้จ่ายทั้งหมด ยกเว้นกรุปที่เดินทางช่วงวันหยุด หรือเงินมัดจำที่ต้อง
- ✦ การันตีที่นั่งกับสายการบิน หรือ กรุปที่มีการการันตีค่ามัดจำที่พักโดยตรงหรือ โดยการผ่านตัวแทนในประเทศ หรือต่างประเทศและไม่อาจขอคืนเงินได้ (ค่าใช้จ่ายตามความเป็นจริง)
- ✦ ยกเลิกก่อนการเดินทาง 16 – 29 วันขึ้นไป – เก็บค่าใช้จ่าย 50 % ของราคาทัวร์
- ✦ ยกเลิกก่อนการเดินทาง 1 – 15 วัน – เก็บค่าบริการทั้งหมด 100 %

เอกสารที่ใช้ในการยื่นขอวีซ่า VISA (ผู้ขอวีซ่าจำเป็นต้องมาแสดงตัวและสแกนลายนิ้วมือ)

- ✦ หนังสือเดินทางที่เหลืออายุใช้งานไม่ต่ำกว่า 6 เดือน และมีหน้าพาสปอร์ตว่างอย่างน้อย 3 หน้า
- ✦ รูปถ่ายสี (ต้องถ่ายไว้ไม่เกิน 6 เดือน หากหลังเป็นสีขาวเท่านั้น) 1.5 X 2.0 นิ้ว จำนวน 3 รูป ขึ้นอยู่กับประเทศที่จะเดินทาง

✚ หลักฐานแสดงสถานะการทำงาน 1 ชุด

* ค้าขาย หลักฐานทางการค้า เช่น ใบรับรองจากกระทรวงพาณิชย์หรือใบทะเบียนการค้าที่มีชื่อผู้เดินทาง อายุย้อนหลังไม่เกิน 3 เดือนนับจากเดือนที่จะเดินทาง *พนักงานและผู้ถือหุ้น หนังสือรับรองการทำงานเป็นภาษาอังกฤษ

ในการออกจดหมายรับรอง
กรณาระบุคำว่า **TO WHOM IT MAY CONCERN** แทนการใช้ชื่อแต่ละสถานทูต

*ข้าราชการและนักเรียน หนังสือรับรองจากต้นสังกัด หนังสือรับรองเป็นภาษาอังกฤษ

✚ หลักฐานแสดงฐานะการเงินท่านละ 1 ฉบับ (สถานทูตรับบัญชีออมทรัพย์เท่านั้น ส่วนบัญชีอื่นๆนอกจากออมทรัพย์และเอกสารแสดงทางการเงินอื่นๆ สามารถยื่นแนบเพิ่มเติมได้ ทั้งนี้เพื่อให้หลักฐานการเงินของท่านสมบูรณ์ที่สุด)

* หนังสือรับรองจากธนาคาร ในการออกจดหมายรับรองกรณาระบุคำว่า **TO WHOM IT MAY CONCERN** แทนการใช้ชื่อแต่ละสถานทูตพร้อม Statement และ สำเนาสมุดเงินฝาก ออมทรัพย์ โดยละเอียดทุกหน้า ย้อนหลัง 6 เดือน กรุณาสะกดชื่อให้ตรงกับหน้าพาสปอร์ต และหมายเลขบัญชีเล่มเดียวกับสำเนาที่ท่านจะใช้ยื่นวีซ่า (ใช้เวลาดำเนินการขอประมาณ 3-5 วันทำการ)

* เด็กต้องทำเอกสารรับรองบัญชีจากทางธนาคารบิดาหรือมารดา

*สามี-ภรรยาที่มีการจดทะเบียนสมรส สามารถใช้ออกสารการเงินร่วมกันได้ แต่ให้ทางธนาคารออกเอกสารแยกคนละชุด

✚ กรณีเด็กอายุต่ำกว่า 20 ปีบริบูรณ์ / หากเด็กไม่ได้เดินทางกับบิดา/มารดาคนใดคนหนึ่ง หรือบิดามารดาไม่ได้เดินทางทั้งสองคน ต้องมีจดหมายยินยอมให้เดินทางไปต่าง ประเทศจากบิดา และ มารดา ซึ่งจดหมายต้องออกโดยที่ว่าการอำเภอ

✚ สำเนาบัตรประชาชน หรือ สำเนาสูติบัตร 1 ชุด

✚ สำเนาทะเบียนบ้าน 1 ชุด, สำเนาทะเบียนสมรส หรือ ทะเบียนหย่า 1 ชุด

✚ สำเนาใบเปลี่ยนชื่อ-สกุล (ถ้ามี) 1 ชุด

✚ การบิดเบือนข้อเท็จจริงประการใดก็ตามอาจจะถูกระงับมิให้เดินทางเข้าประเทศในกลุ่มประเทศเป็นการถาวร และถึงแม้ว่าท่านจะถูกปฏิเสธวีซ่าสถานทูตไม่คืนค่าธรรมเนียมที่ได้ชำระไปแล้วและหากต้องการขอยื่นคำร้องใหม่ก็ต้องชำระค่าธรรมเนียมใหม่ทุกครั้ง

✚ หากสถานทูตมีการเรียกสัมภาษณ์ ทางบริษัทฯขอความร่วมมือในการเชิญท่านไปสัมภาษณ์ตามนัดหมายและ โปรดแต่งกายสุภาพ ทั้งนี้ทางบริษัทฯ จะส่งเจ้าหน้าที่ไปอำนวยความสะดวก และประสานงานตลอดเวลาและหากสถานทูตขอเอกสารเพิ่มเติมทางบริษัทใคร่ขอรบกวนท่านจัดส่งเอกสารดังกล่าวเช่นกัน

✚ กรณีที่ท่านยกเลิกการเดินทางภายหลังจากได้วีซ่าแล้ว ทางบริษัทฯขอสงวนสิทธิ์ในการแจ้งสถานทูตยกเลิกวีซ่าของท่าน เนื่องจากการขอวีซ่าในแต่ละประเทศจะถูกบันทึกไว้เป็นสถิติในนามของบริษัทฯ

✚ ทางสถานทูตจะรับพิจารณาเฉพาะท่านที่มีเอกสารพร้อมและมีความประสงค์ที่จะเดินทางไปท่องเที่ยวยังประเทศตามที่ระบุเท่านั้น การปฏิเสธวีซ่าอันเนื่องมาจากหลักฐานในการขอยื่นวีซ่าปลอมหรือผิดวัตถุประสงค์ในการยื่นขอวีซ่าท่องเที่ยว ทางบริษัทฯ ขอสงวนสิทธิ์ในการคืนเงิน โดยจะหักค่าใช้จ่ายที่เกิดขึ้นจริงและจะคืนให้ท่านหลังจากทัวร์ออกเดินทางภายใน 30 วัน โปรแกรมการเดินทางอาจเปลี่ยนแปลงได้ตามความเหมาะสม ทั้งนี้จะคำนึงถึงประโยชน์และความปลอดภัยของผู้เดินทางเป็นหลัก