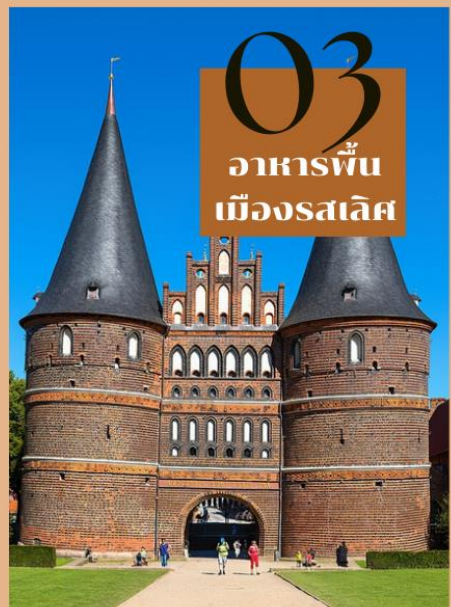


ทัวร์เยอรมันเหนือ เดนมาร์ค 11 วันTG HANSEATIC

ออกเดินทางเม.ย.-ต.ค.2025



ไฮไลท์การเดินทางเยอรมันเหนือ

ทัวร์เยอรมันเหนือ - เดนมาร์ก - อันซติค ฟรีเมียม 11 วัน TG
เขตการค้าอันซติค คือ กลุ่มพันธมิตรทางการค้าและสมาคมพ่อค้าที่ก่อตั้ง
ขึ้นเพื่อรักษาเอกสิทธิ์ในการค้าขายตามชายฝั่งทะเลของยุโรปเหนือตั้งแต่
ทะเลบอลติกไปจนถึงทะเลเหนือ (เยอรมัน-เดนมาร์ก-สวีเดน-โปแลนด์-
บอลติก) มีมาตั้งแต่ในสมัยยุคกลางตอนปลายไปจนถึงสมัยใหม่ตอนต้น
(ราวตั้งแต่คริสต์ศตวรรษที่ 13 จนถึง คริสต์ศตวรรษที่ 17) ส่วนใหญ่เมือง
เหล่านี้ร่ำรวยและมีเศรษฐกิจที่ดีมาตั้งแต่อดีตจนปัจจุบัน จึงทำให้เมืองมี
ความเจริญและสวยงามเป็นอย่างยิ่ง

ทางบริษัทฯ ได้คัดเลือกเมืองที่สวยงาม น่ารัก มีประวัติความเป็นมาที่น่าสนใจและส่วนใหญ่เป็นเมืองมรดกโลก (UNESCO World Heritage) รายการทัวร์ 11 วัน บินตรงโดยการบินไทย เกี่ยวแบบสบายๆ เน้นอาหารอร่อย ที่พิศดี หัวหน้าทัวร์มีความรู้ บริการดี ท่านจะต้องประทับใจอย่างแน่นอน...รวมค่าวีซ่า, ค่าทิปพนักงานขับรถ, พนักงานยกกระเป๋า บริการนำตีบบนรถโค้ชตลอดการเดินทาง

วันแรกของการเดินทาง(1) สนามบินสุวรรณภูมิ – แฟรงก์เฟิร์ต

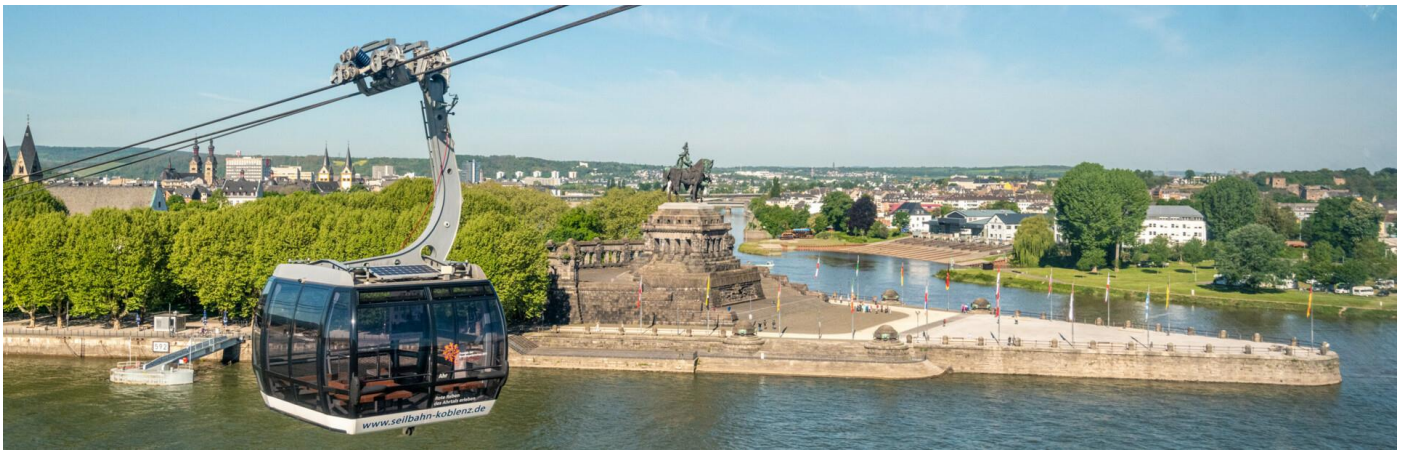
21.00 น. สมาชิกทุกท่านพร้อมกัน ณ ท่าอากาศยานสุวรรณภูมิ อาคารผู้โดยสารขาออกระหว่างประเทศ ชั้น 4 เคาน์เตอร์สายการบินไทยแอร์เวย์ (เคาน์เตอร์ D) พร้อมเจ้าหน้าที่บริษัทฯ คอยอำนวยความสะดวกเรื่องสัมภาระและบัตรที่นั่งก่อนการเดินทาง

23.45 น. ออกเดินทางสู่ สนามบินนานาชาติแฟรงก์เฟิร์ต โดยสายการบินไทยแอร์เวย์ เที่ยวบินที่ TG920



วันที่สองของการเดินทาง(2) แฟรงก์เฟิร์ต – นั่งกระเช้าสู่ป้อมเอียร์เรินบรายนไคน์ เข้าชมปราสาทเอลซ์ – เมืองเก่าโคเคห์ม

06.30 น. เดินทางถึง สนามบินแฟรงก์เฟิร์ต ประเทศเยอรมัน หลังผ่านการตรวจคนเข้าเมืองแล้ว นำท่านเดินทางสู่เมืองโคเบลนซ์ (Koblenz) ตั้งอยู่ทางเหนือของแฟรงก์เฟิร์ต (Frankfurt) เป็นเมืองเก่าแก่โบราณถูกสร้าง 8 ปีก่อนคริสตกาลและมีหลายสถานที่ถูกขึ้นชื่อให้เป็นมรดกโลกด้วยจริงๆ ก็ถือว่าเป็นท่องเที่ยวสำคัญเมืองหนึ่งของเยอรมัน เป็นจุดที่แม่น้ำโมเซล (Mosel) มาบรรจบกับแม่น้ำไรน์ (Rhien) ที่เรียกว่า Deutsches Eck จะเห็นแม่น้ำเป็นสองสี ในบริเวณเดียวกันจะมีพระบรมรูปทรงม้าของจักรพรรดิวิลเฮล์มที่ 1 ตั้งเด่นเป็นสัญลักษณ์ ให้เวลาทุกท่านเก็บภาพความสวยงาม จากนั้นนำท่านเดินสู่สถานีกระเช้า ขึ้นชมวิวโคเบลนซ์จากป้อม “เอียร์เรินบรายนไคน์” (Ehrenbreitstein Fortress) ตั้งอยู่บนเขาตรงข้ามกับเมืองโคเบลนซ์ (Koblenz) ในอดีตเคยเป็นที่รักษา



พื้นที่ริมฝั่งแม่น้ำไรน์และแม่น้ำโมเซล ปัจจุบันกลายเป็นสถานที่ให้นักท่องเที่ยวได้มาเยี่ยมชม จากนั้นนำท่านเดินทางสู่เชิงปราสาทเอลท์ซ(35 กม.)

เที่ยง บริการอาหารกลางวัน ณ ภัตตาคาร เมนูพิเศษ “ชาหมูเยอรมัน”

นำเปลี่ยนเป็นนั่งรถท้องถิ่นขึ้นสู่ ‘ปราสาทเอลท์ซ’(Eltz Castle) นำท่านเข้าชมภายในปราสาทเอลท์ซ ปราสาทยุคกลางอันน่าทึ่ง สร้างด้วยรูปแบบสถาปัตยกรรมที่ผสมผสานความมหัศจรรย์จากหลายยุคสมัยตั้งตระหง่านอย่างสง่างามบนความสูง 70 เมตรเหนือแม่น้ำเอลท์ซบัค (Eltzbach) ในท่ามกลางมรดกทางธรรมชาติอันงดงามของป่าเอลท์ซ อดีตฤๅษณ์เรียบง่ายที่สร้างขึ้นในศตวรรษที่ 9 ทั้งสไตล์ยุคกลางและยุคเรอเนสซองส์ผสมกัน ทำให้ปราสาทดูเหมือนเทพนิยาย ตระกูล Counts of Eltz ครอบครองถึง 33 รุ่น หรือประมาณ 850 ปี





[จากนั้นนำท่านเดินทางสู่เมืองโคเคห์ม\(35 กม.\)](#) เก็บภาพอันงดงามของปราสาทไรซ์สเวิร์ก แห่ง โคเคม [ปราสาทอายุ 1,000 ปี](#) ที่มีเรื่องราวในอดีตที่ตั้งตระหง่านเหนือแม่น้ำบนเนินเขาอันยิ่งใหญ่ อีสระทุกท่านเก็บภาพเมืองเก่าโคเคห์ม (Cochem) / โคเคห์มเมืองเล็กๆ ตั้งอยู่ในภูมิภาคไรน์แลนด์-พาลาทิเนต ที่งดงามราวภาพวาด ตัว



เมืองใกล้พรมแดนลักเซมเบิร์กและฝรั่งเศส ถ่ายภาพจากสะพานสแกเกอร์รัค (Skagerrak Bridge) จะได้เห็นวิวที่สวยงามข้ามผืนน้ำไปยังเนินเขาปราสาท ที่ตระหง่านตั้งตระหง่านอยู่เหนือบ้าน “fachwerk” ที่น่ารักและใจกลาง เมืองที่มีชีวิตชีวาด้านล่างมีแม่น้ำโมเซล / นำท่านเดินทางเข้าสู่โรงแรมที่พักกรุงบอนน์หรือใกล้เคียง

[ค่า บริการอาหารค่ำ ณ ภัตตาคาร](#)

[ที่พัก: NH Hotel Bonn / หรือที่พักระดับใกล้เคียง](#)

วันที่สามของการเดินทาง(3) ชมกรุงบอนน์ – เข้าชมพิพิธภัณฑ์บีโรเฟ่น(บ้านเกิดบีโรเฟ่น)
นั่งรถโมโนเรลชมเมืองวูปเปอร์ทาล – เข้าชมปราสาทไวซ์เซอร์ริง – มุนสเตอร์

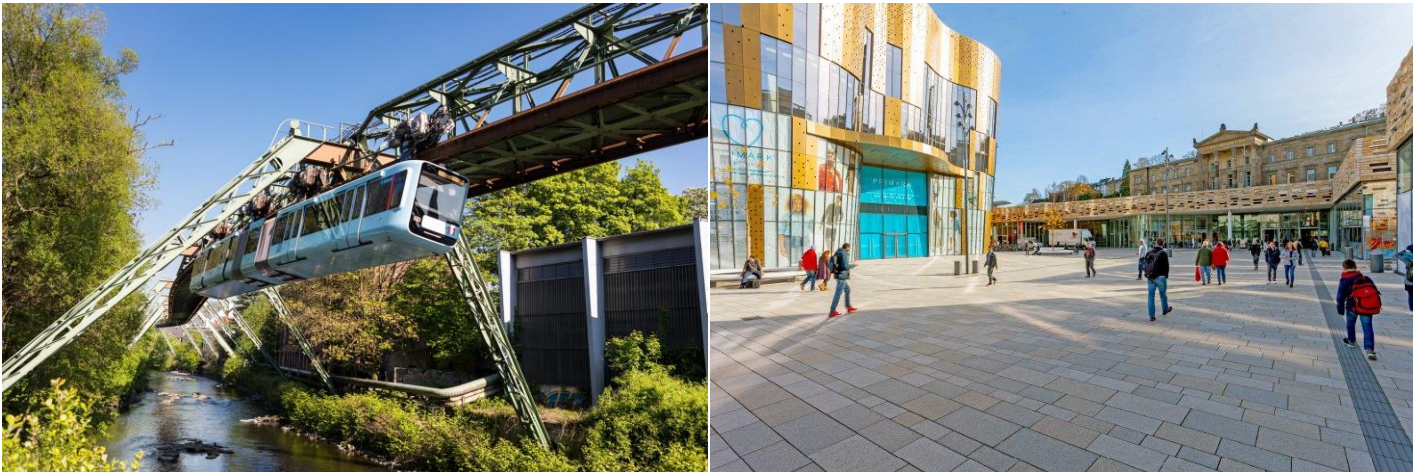
เช้า บริการอาหารเช้า ณ ห้องอาหารของโรงแรม

นำท่านชม “กรุงบอนน์” (Bonn) / กรุงบอนน์
อดีตเมืองหลวงของเยอรมนีตะวันตก ระหว่างปี
ค.ศ.1949-1990 หรือเมื่อครั้งที่เยอรมนีถูกแยก
ออกเป็นฝั่งตะวันตกและฝั่งตะวันออก และที่สำคัญ
ยังเป็นบ้านเกิดของคีตกวีเอกของโลกชาวเยอรมัน
“ลุดวิก แวน บีโธเฟน” มีเวลาให้ท่านเดินเล่นชม
เขตเมืองเก่า นำท่านเดินเข้าสู่จัตุรัสกลางเมือง
(Market Square) จุดศูนย์รวมของกรุงบอนน์
เป็นที่ตั้งของศาลาว่าการเมืองเก่า ("Altes
Rathaus") ซึ่งสร้างขึ้นในปี ค.ศ. 1737 ในสมัยของ
นายพลเคลมเนส ออกุสต์ ศาลาว่าการแห่งนี้สร้าง
ขึ้นในสไตล์โรคโคโค ออกแบบโดยสถาปนิกชาว
ฝรั่งเศส มิเชล เลอเวอลี ศาลาว่าการแห่งนี้ได้รับ
ความเสียหายอย่างหนักในปี ค.ศ. 1944 แต่ได้รับการ
บูรณะใหม่จนสวยงามดังเดิม โดยไม่มีการ
เปลี่ยนแปลง นำท่านเก็บภาพด้านหน้าบ้าน “ลุดวิก แวน บีโธเฟน” ณ บ้านเลขที่ 20 ถนนบอนน์กาส



(Bonngasse) นำท่านเข้าชมภายในพิพิธภัณฑ์บีโธเฟน (Beethoven-Haus Bonn) ที่ปรับปรุงจากบ้านเกิดของ
บีโธเฟน ท่านจะได้ทราบถึงประวัติเรื่องราวของคีตกวีเอกของโลก ความอัจฉริยะทางดนตรี รวมถึงอุปกรณ์ดนตรี
ของบีโธเฟนที่เก็บรักษาไว้อย่างดีเยี่ยม นำท่านเดินทางสู่เมืองวูเปอร์ทัล “Wuppertal” (75 ก.ม.) เมืองทาง
ตะวันตกเฉียงเหนือของเยอรมนี ริมน้ำวูเปอร์ทัลและล้อมรอบด้วยเนินเขาและชนบท ในช่วงศตวรรษที่ 18 จนถึง
ต้นศตวรรษที่ 20 เมืองนี้เป็นหนึ่งในศูนย์กลางทางอุตสาหกรรมที่สำคัญที่สุดในเยอรมนี นำท่านโดยสารรถไฟโม
โนเรล(Monorail) แบบแขวนอันเป็นเอกลักษณ์ที่มีชื่อว่า Schwebbahn ให้บริการในปี 1901 ถือเป็นรางรถไฟ
แบบโมนอเรลแบบแรกของโลกชมเมืองวูเปอร์ทัล รถไฟโมนอเรล วิ่งผ่านตัวเมืองเป็นระยะทาง 13 กม. โดยส่วน
ใหญ่วิ่งเหนือแม่น้ำวูเพอร์ทัล โดยมีสถานีทั้งหมด 20 สถานี มีผู้คนใช้บริการรถไฟโมนอเรลแบบแขวนนี้มากกว่า

80,000 คนทุกวัน (นั่งรถรางชมเมืองจากสถานีตลาดเก่า (Alter Markt) ถึงสถานีรถไฟกลาง (Hauptbahnhof) / จากนั้นนำท่านเดินทางสู่ภัตตาคาร



เที่ยง บริการอาหารกลางวัน ณ ภัตตาคาร

หลังอาหารเดินทางสู่ ปราสาทไวซ์เซอร์ริง (Vischering Castle) (80 กม.) ปราสาทแห่งนี้ สร้างขึ้นโดยบิชอปเกอร์ฮาร์ด วอน เดอ มาร์ก “Bischof Gerhard von der Mark” ตัวปราสาทมีคูล้อมรอบพร้อมสะพานที่ทอดออกมาสู่พื้นดิน ปราสาทแห่งนี้ยังถูกจัดให้เป็น 1 ใน 10 ปราสาทที่มีคูน้ำล้อมที่สวยงามที่สุดในโลก



จากนั้นเดินทางสู่เมือง “มุนสเตอร์”(Munster) (29 กม.) ชมเมืองเก่าที่มีจุดเด่นที่ Erbdrostenhof ซึ่งเป็นศาลขุนนางแห่งศตวรรษที่ 18 ที่น่าดึงดูดใจ เดินเล่นย่านตลาดเก่า “Prinzpalmarkt” ชมมหาวิหารมึนสเตอร์ “Münster Cathedral” ซึ่งเป็นโบสถ์แห่งศตวรรษที่ 13 ที่โดดเด่นของสถาปัตยกรรมสไตล์โรมาเนสก์และโกธิก



คำ บริการอาหารค่ำ ณ ภัตตาคาร

ที่พัก: **Hotel / หรือที่พักระดับใกล้เคียง**

วันที่สี่ของการเดินทาง(4)

มินสเตอร์ – ฮามเมอร์ลิน(ต้นกำเนิดนิยายกริมม์)

เข้าชมปราสาทมาเรียนเบิร์ก – ชมเมืองฮันโนเวอร์

เช้า บริการอาหารเช้า ณ ห้องอาหารของโรงแรม

นำท่านออกเดินทางสู่ **“เมืองฮามเมลิน” (Hamelin)** ในรัฐแซกโซนีตอนล่าง ตั้งอยู่บนฝั่งแม่น้ำเวเซอร์ (160 กม.) เป็นเมืองที่มีชื่อเสียงจากนิทานกริมม์ เรื่อง **“นักเป่าปี่แห่งฮามเมลิน” (The Pied Piper of Hamelin)** หรือรู้จักกันอีกชื่อว่า “คนล่าหนูแห่งเมืองฮามเมลิน” และกล่าวกันว่าเรื่องนี้เกิดขึ้นจริงที่เมืองนี้ ให้ท่านเดินเที่ยว ชมย่านเขตเมืองเก่าที่ถือว่าสวยงามที่สุดอีกเมืองหนึ่งของเยอรมนี อาคารบ้านเรือนเก่าแก่ที่ยังอนุรักษ์ไว้ ลักษณะบ้านเป็นแบบ Half-Timbered Houses จะสร้างโดยมีกรอบเป็นไม้ ด้านหน้าเป็นหน้าจั่ว และมีลวดลายต่างๆ พร้อมด้วยอักษรหรือตราประจำตระกูล บางหลังก็เป็นรูปปั้นต่างๆ ดูสวยงามแปลกตา นำท่านชม “The



Rattenfängerhaus” ที่บอกเล่ากันมาว่าเป็นบ้านของคนจับหนู ตัวอาคารเป็นสถาปัตยกรรมเรอเนสซองส์สร้างตั้งแต่ปีค.ศ.1602

เที่ยง บริการอาหารกลางวัน ณ ภัตตาคาร

นำท่านเดินทางสู่ **ปราสาทมาเรียนเบิร์ก (Marienburg Castle)** สร้างขึ้นในปี ค.ศ. 1857 โดยกษัตริย์จอร์จที่ 5 แห่ง ฮันโนเวอร์ กษัตริย์องค์สุดท้ายของราชวงศ์ฮันโนเวอร์ ทรงพระราชทานปราสาทแห่งนี้ให้แก่พระมเหสี ราชนิมาลี แห่ง ฮัน



โนเวอ์ เพื่อเป็นของขวัญวันเกิดและทรงตั้งชื่อปราสาทตามพระนางมาเรีย โดยตั้งใจไว้ว่าจะใช้เป็นพระราชวังฤดูร้อน ตัวปราสาทคูดังปราสาทในเทพนิยายที่สร้างขึ้นบนเนินเขา มีหอคอย โบสถ์ประจำปราสาท เฟอร์นิเจอร์ที่ออกแบบเป็นพิเศษ ออกแบบโดยสถาปนิก Conrad Wilhelm Hase และ Edwin Oppler ในสไตล์นีโอ โกธิก ขึ้นระหว่างปี ค.ศ. 1857 ถึง 1867

[เมื่อราชอาณาจักรฮันโนเวอ์พ่ายแพ้สงครามกับปรัสเซียในปี ค.ศ. 1867](#) ราชนิมารีถูกบังคับให้ย้ายจาก

ปราสาทแฮร์เรนเฮาเซนไปยังปราสาทมาเรียนเบิร์ก ซึ่งเป็นที่ประทับส่วนพระองค์ของพระนางพร้อมกับราชวงศ์ เนื่องจากความไม่สงบทางการเมืองที่ยังคงดำเนินต่อไป พระราชนิมารีจึงตามพระสวามีไปลี้ภัย

ในออสเตรียในปี ค.ศ. 1867 และไม่เคยกลับมาฮันโนเวอ์อีกเลย [ได้เวลาสมควรนำท่านเดินทางสู่ “เมืองฮันโนเวอ์” \(Hannover\) \(50 ก.ม.\)](#) เมืองหลวงและเมืองที่ใหญ่ที่สุดของรัฐโลว์เออร์แซกโซนี อดีตหมู่บ้านชาวประมงเล็กๆ บนฝั่งตะวันออกของแม่น้ำลีน

ที่กลายเป็นเมืองใหญ่ในศตวรรษที่ 13 ส่วนที่เก่าแก่ที่สุดของใจกลางเมืองคือ Marktkirche นี่คือตัวอย่างของรูปแบบสถาปัตยกรรมที่มักพบในภาคเหนือของเยอรมนี อาคารก่อด้วยอิฐสีแดงเป็นลักษณะเด่นในหลายเมืองและหมู่บ้านทางตอนเหนือ บนถนน Burgstrasse ใกล้กับ Marktkirche มีบ้านปูนครึ่งไม้ที่เก่าแก่ที่สุดในฮันโนเวอ์ซึ่งมีอายุย้อนไปถึงศตวรรษที่ 16



[ค่า](#) บริการอาหาร [ค่า](#) ฌ [ภัตตาคาร](#)

[ที่พัก: Hotel / หรือที่พักระดับใกล้เคียง](#)

**วันที่ห้าของการเดินทาง(5) ฮันโนเวอ์ – ชมเมืองเก่าเซลเลอ – ชมเมืองเก่าเบรเมน
ล่องเรือชมความงามของแม่น้ำแม่น้ำเวเซอร์**

[เช้า](#) บริการอาหาร [เช้า](#) ฌ [ห้องอาหาร](#) ของโรงแรม จากนั้นนำท่านเดินทางสู่ [“เมืองเซลเลอ” \(Celle\)\(40 ก.ม.\)](#) ตั้งอยู่ในแคว้นโลเวอร์แซกโซนี ริมน้ำอัลเลอ (Aller) ในอดีตเมืองเซลเลอเป็นเมืองชาวประมงเล็กๆ เมื่อ 1,000 ปีก่อนที่ขึ้นชื่อในเรื่องสถาปัตยกรรมที่เหมือนถอด แบบออกมาจากในเทพนิยาย [เดินชมย่านอัลท์สตัดท์ Altstadt](#) หรือย่าน



เมืองเก่าที่มีบ้านกรอบไม้สมัยศตวรรษที่ 16-17 เรียงรายตามถนนทั้งสาย โดดเด่นในเรื่องคานไม้แกะสลัก บ้าน

Hoppener Haus ที่สร้างขึ้นเมื่อปี 1532 คือ บ้านที่เก่าแก่และมีชื่อเสียงที่สุดในบรรดา บ้านกรอบไม้ด้วยกันในเมืองแห่งนี้ นำท่าน เดินทางสู่ “เมืองเบรเมน” (Bremen) (120 กม.)

เที่ยง บริการอาหารกลางวัน ณ ภัตตาคาร เมืองเบรเมนเมืองที่ตั้งอยู่บนริมฝั่งแม่น้ำ วาร์เซอร์ (Weser) ไกลๆ กับทะเลเหนือ ถือเป็นชายฝั่งที่เก่าแก่ที่สุดของเยอรมัน โดยแต่ เดิมนั้นเบรเมนเป็นเพียงหมู่บ้านชาวประมง เล็กๆ และได้มีการพัฒนาจนกลายมาเป็น เมืองท่าที่สำคัญของเยอรมันอย่างมาก นำ ท่านชม “จัตุรัสมาร์คพลัทซ์” ที่มีศาลา ประชาคมรูปทรงสมัยฟื้นฟูศิลปวิทยาการ ประติมากรรมโรลันด์ และวิหารทรงโกธิค เซนต์เพทรี เดินเล่นบนถนนชื่อดังเบิทเซอร์ ตราเซและย่านชานอร์ ที่มีความสำคัญทาง ประวัติศาสตร์ ส่วนตลาดไพรมาร์คที่เบียร์ เกอร์ไวเด ซึ่งมีอายุยาวนานกว่า 960 ปีนับว่า

เป็นตลาดนัดประจำปีใหญ่ที่สุดแห่งหนึ่งในเยอรมัน นำท่านล่องเรือชมความงดงามของ แม่น้ำเวเซอร์ เป็น เส้นทางค้าขายที่สำคัญของพ่อค้าชาวเหนือมาอย่างยาวนาน เนื่องจากปากน้ำที่กว้างขวาง ทำให้เมืองเบรเมน เป็น พื้นที่สำหรับแลกเปลี่ยนสินค้าและยังเป็นพื้นที่สำหรับแลกเปลี่ยนความคิดเห็นทางวิทยาศาสตร์และการเมืองอีก



ด้วย **ด้วยความสำเร็จเรื่อง เมืองเบรเมนจึงเป็นเมืองที่มีเอกราชอย่างยาวนาน(มีธนบัตรและเหรียญกษาปณ์ใช้เอง)** ซึ่งช่วยส่งเสริมการค้าและการเดินเรือ และปกป้องเมืองจากการถูกยึดครอง / ได้เวลาสมควรนำท่านเดินทางสู่ “เมืองฮัมบูร์ก” (Hamburg)

ค่า บริการอาหารค่ำ ณ ภัตตาคาร

ที่พัก: RADISSON BLU HOTEL, หรือที่พักระดับใกล้เคียง

วันที่หกของการเดินทาง(6) ชมเมืองฮัมบูร์ก – ชมเมืองลือเบค – ชเวริน

เช้า บริการอาหารเช้า ณ ห้องอาหารของโรงแรม

นำท่านเดินชม “เมืองฮัมบูร์ก” (Hamburg) เมืองที่ใหญ่เป็นอันดับสองของประเทศเยอรมนี รองลงมาจาก

เบอร์ลิน และตั้งอยู่ระหว่างทะเลเหนือกับทะเลบอลติก ฮัมบูร์กยังเมืองท่าที่ใหญ่ที่สุดของเยอรมนี ชมโบสถ์เซนต์ไมเคิล สร้างปี ค.ศ.1669 ซึ่งถือเป็นสัญลักษณ์และสิ่งก่อสร้างแห่งแรกทางฝั่งเมืองใหม่ จากนั้น ชมอาคารชิลีเฮาส์ (Chilhaus) สร้างด้วยอิฐทั้งหลังในรูปแบบบลิค-อิกเพรสชันนิสต์ ซึ่งถือเป็นส่วนหนึ่งของมรดกโลก เข้าสู่ “ย่านจัตุรัสกลางเมือง”



ซึ่งเป็นที่ตั้งของศาลากลางของเมืองฮัมบูร์ก เป็นอาคารที่มีชื่อเสียง ตั้งอยู่ในเขตใจกลางเมืองใกล้ๆ กับทะเลสาบ

Binnenalster เปรียบเสมือนหัวใจของฮัมบูร์ก โดยอาคารถูกสร้างขึ้นในช่วงระหว่างปี ค.ศ.1866-1897 ในสไตล์นีโอ-เรอเนสซองส์ซึ่งถือเป็นสัญลักษณ์ของเขตเมืองเก่า จากนั้น ชม “สไปเชอร์สตัด” (Speicherstadt) โกดังเก่าแก่ริมน้ำ สร้างขึ้น ในปี ค.ศ.1883 ในรูปแบบนีโอคลาสสิก-โกธิก ในช่วงเวลาดังกล่าวที่นี่เคยมีโกดังสินค้าน้ำมากที่สุดในโลกจน



ทำให้ได้รับการขึ้นทะเบียนเป็นมรดกโลกในปัจจุบัน นำท่านเดินทางสู่ “เมืองลือเบค” (Lübeck) (67 กม.) (มรดกโลก UNESCO World Heritage)

เที่ยง บริการอาหารกลางวัน ณ ภัตตาคาร

ลือเบคเป็นอีกเมืองท่าที่ตั้งอยู่ใน รัฐชเลสวิก-โฮลชไตน์ของเยอรมนี อยู่บนฝั่งแม่น้ำทราเวอ เป็นเมืองท่าอัน

เก่าแก่แห่งนี้อย่างมากไปด้วยกลิ่นอายของเมืองยุคกลาง อาคารบ้านเรือนส่วนใหญ่ล้วนถูกสร้างขึ้นด้วยสถาปัตยกรรมโกธิค อาคารบ้านเรือนส่วนใหญ่ล้วนนิยมก่อสร้างโดยการใช้อิฐเสี้ยนเป็นจำนวนมาก นั่นจึงเป็นเหตุที่ช่วยให้เมืองได้รับการขึ้นทะเบียนเป็นมรดกโลกโดยองค์การยูเนสโก ในปี ค.ศ.1987 นำท่านชมประตูเมือง Holstentor ซึ่งถือว่าเป็นอีกสัญลักษณ์ของเมืองลือเบค ชมศาลาว่าการ “เมืองลือเบค” (Lübecker Rathaus) ซึ่งเป็นศาลากลางของเมืองที่สร้างในสไตล์โกธิคที่รายล้อมไปด้วยอาคารเก่าแก่ยุคกลางที่เป็น



ร้านอาหารและร้านขายของที่ระลึก เดินทางสู่ “เมืองชเวริน” (Schwerin) (69 กม.) ชเวรินเป็นเมืองหลวงของ แคว้นเมคเลนบูร์ก-พอร์พอมเมิร์น จากนั้น นำท่านเดินเข้าสู่เขตเมืองเก่าที่ได้รับการยกย่องว่าสวยงามที่สุดในแคว้นเมคเลนบูร์ก เมืองเก่าชเวรินเคยถูกเพลิงไหม้มาหลายครั้งแต่ก็ยังคงมีบ้านเก่าหลายหลังที่ยังรอดพ้นมาได้ ชมบ้านไม้สไตล์ กึ่งไม้ผสมปูน (Half Timber) หลังเล็ก ๆ น่ารัก เสมือนเป็นสัญลักษณ์ของเมืองเก่าชเวรินไปแล้ว



ค่ำ บริการอาหารค่ำ ณ ภัตตาคาร ท้องถิ่น เมนูสเต็กเนื้อรสเลิศ (ท่านที่ไม่ทานเนื้อวัวกรุณาแจ้งแผนกเซลล์)

ที่พัก: NH HOTEL, SCHWERIN หรือที่พักระดับใกล้เคียง

วันที่เจ็ดของการเดินทาง(7) ชเวริน – เข้าชมปราสาทชเวริน – วิสมาร์ – รอสต็อค
ล่องเรือแม่น้ำวาร์โนว์

เช้า บริการอาหารเช้า ณ ห้องอาหารของโรงแรม

หลังอาหารเช้าท่านเข้าชมภายในปราสาทชเวริน (Schwerin Castle) พระราชวังสมัยเรอเนซองส์ ปราสาทชเวรินล้อมรอบด้วยภูมิทัศน์อันงดงามที่ประกอบด้วยทะเลสาบและป่าไม้ ดูเหมือนปราสาทในเทพนิยาย ตัวปราสาทตั้งอยู่บนเกาะในทะเลสาบชเวรินหนึ่งในทะเลสาบที่งดงามของเยอรมัน ชมห้องต่างๆที่ตกแต่งอย่างหรูหรา และสวนที่สวยงาม มีเวลาให้ท่านได้ชมความงดงามของสวนรอบๆ ปราสาท



จากนั้นเดินทางสู่ “เมืองวิสมาร์” (Wismar) (49 กม.) เมืองท่าที่สำคัญทางตอนเหนือของเยอรมนี อยู่ริมทะเลบอลติก มีอาคารเก่าแก่จากยุคกลางที่ได้รับการอนุรักษ์ไว้เป็นอย่างดี จนได้รับการขึ้นทะเบียนเป็นมรดกโลกในปี ค.ศ.2002 นำท่านชมบริเวณท่าเรือเก่า (Old Hansa Harbor) ซึ่งมีเสน่ห์และสวยงามอย่างมาก นำท่านเดินเข้าสู่เขตเมืองเก่าเป็นที่ตั้งของมหาวิหารนิโคไล (Nikolaikirche) วิหารเก่าแก่คู่เมืองวิสมาร์และเป็นทีเคารพสักการะของชาวเรือเป็นอย่างยิ่ง จากนั้น อีสรະทุกท่านเดินเล่นชมเมืองตามอัธยาศัย

เที่ยง บริการอาหารกลางวัน ณ ภัตตาคาร



บ่าย **เดินทางสู่ “เมืองรอสต็อค” (Rostock) (62 กม.)** เมืองริมทะเลที่มีสถาปัตยกรรมอิฐสไตล์โกธิกที่สวยงามในยุคอันเชียดิกที่โดดเด่นในศตวรรษที่ 14-15 รอสต็อคเป็นเมืองที่ใหญ่ที่สุดในรัฐเมคเลนบูร์ก-ฟอร์พอมเมิร์นซึ่งอยู่ทางตอนเหนือของประเทศเยอรมนี และอยู่ริมฝั่งทะเลบอลติก นำท่านเข้าสู่ “ย่านเมืองเก่า”



ชมศาลาว่าการเมือง (Rathaus) สถาปัตยกรรมสมัยบาโรก ชมมหาวิทยาลัยรอสต็อก ซึ่งก่อตั้งขึ้นในปี ค.ศ.1419 ถือเป็นมหาวิทยาลัยที่เก่าแก่ที่สุดแห่งหนึ่งของโลก **นำท่านล่องเรือในแม่น้ำวาร์โนว (Warnow River Cruise) ชม Alter Strom ซึ่งเป็นแม่น้ำสายย่อยที่เก่าแก่และมีเสน่ห์ในย่านชานเมืองของ Warnemünde** ที่ริมฝั่งจะเรียงรายไปด้วยกระท่อมชาวประมงน่ารักๆ สีฉ่ำสวยงาม (งดล่องเรือในช่วงฤดูหนาว พ.ย.-มี.ค.)



ค่ำ บริการอาหารค่ำ ณ ภัตตาคารเมนูพิเศษ ซีฟู้ดรสเลิศ พร้อมเครื่องดื่ม

ที่พัก: RADISSON BLU HOTEL, ROSTOCK หรือที่พักระดับใกล้เคียง

วันที่แปดของการเดินทาง(8) รอสต็อก – นั่งเรือเฟอร์รี่ข้ามทะเลบอลติก – เกดเซอร์ รอสส์โคลด์ – โคเปนเฮเกน

เช้า บริการอาหารเช้า ณ ห้องอาหารของโรงแรม หลังอาหารเช้าเดินทางสู่ท่าเรือเฟอร์รี่เมืองรอสต็อก **นำท่านลงเรือเฟอร์รี่ข้ามทะเลบอลติกแสนสวยสู่เมืองเกดเซอร์ (Gedser) เมืองท่าที่สำคัญของทะเลบอลติก ตั้งอยู่ทางตอนใต้สุดของเกาะฟอลสเตอร์ของ “ประเทศเดนมาร์ก” และยังเป็นจุดใต้สุดของสแกนดิเนเวียและกลุ่มประเทศนอร์ดิกอีกด้วย**



เที่ยง บริการอาหารกลางวัน ณ ภัตตาคาร

บ่าย **หลังอาหารเดินทางสู่ “เมืองโรสไคลด์”**

(Roskilde) (132 กม.) นำท่านชมเมืองโรสไคลด์ เมืองเก่าที่มีอยู่กว่า 1,000 ปี เคยเป็นทั้งศูนย์กลางของ ชาวไวคิงและเคยเป็นเมืองศูนย์กลางการปกครอง ระบอบกษัตริย์ ชมมหาวิหารแห่งโรสไคลด์ (Roskilde Domkirke) มหาวิหารกอธิคแรกที่ถูกสร้างขึ้นจากอิฐสีแดง สถานที่เก็บพระศพของกษัตริย์และราชวงศ์เดนมาร์ก ที่ได้รับการขึ้นทะเบียนเป็นมรดกโลก เมื่อปี ค.ศ.1995 ได้เวลาอันสมควร เดินทางสู่ “กรุงโคเปนเฮเก้น” (34 กม.)



ค่ำ บริการอาหารค่ำ ณ ภัตตาคาร / นำท่านเข้าสู่ที่พัก

ที่พัก: SCANDIC PALACE HOTEL, COPENHAGEN หรือที่พักระดับใกล้เคียง

วันที่เก้าของการเดินทาง(9) โคเปนเฮเก้น – เข้าชมพระราชวังโรเซนบอร์ก
ท่าเรือเก่า(Nyhavn) – ซ็อบปีงย่านถนนคนเดิน “สตรีรอยเกท”

เช้า บริการอาหารเช้า ณ ห้องอาหารของโรงแรม

หลังอาหารนำท่านเข้าชม “พระราชวังโรเซนบอร์ก” (Rosenborg Castle) พระราชวังอัน

สวยงามแห่งนี้ ตั้งอยู่ใจกลางเมืองโคเปนเฮเก้น สร้างขึ้นในศตวรรษที่ 17 โดยพระเจ้าคริสเตียนที่ 4 พระมหากษัตริย์ที่โด่งดังที่สุดคนหนึ่งของเดนมาร์ก สถาปัตยกรรมเป็นแบบดัตช์เรเนซองส์ (Dutch Renaissance) นำท่านชม “ไนต์ส ฮอลล์” (The



Knights' Hall) ซึ่งจัดแสดงบัลลังก์ที่ใช้ในพิธีราชาภิเษกของราชวงศ์เดนมาร์ก และรูปปั้นสิงโตเงินขนาดเท่าของจริงที่ปกป้องบัลลังก์อยู่ นำท่านชมเครื่องราชกกุธภัณฑ์ประดับเพชรที่ใช้ในพระราชพิธีบรมราชาภิเษกของราชวงศ์

เดนมาร์ก ซึ่งเครื่องราชกกุธภัณฑ์ของเดนมาร์กเป็นเครื่องราชกกุธภัณฑ์ชุดเดียวในโลกที่มีการสวมใส่จริงโดยราชวงศ์และนำมาจัดแสดงในพิพิธภัณฑ์ให้บุคคลธรรมดาได้เข้าชม กลับสู่ ใจกลางเมืองโคเปนเฮเก้น นำท่านถ่ายรูปคู่กับ เงือกน้อยลิตเติลเมอร์เมด (Little Mermaid) ชม น้ำพุ เกฟิออน เทพธิดาผู้เสียดสกับบุตรชายที่ร่วมสร้างเกาะซีแลนด์ขึ้นมาให้ชาวเดนมาร์กตามความเชื่อ นำท่าน



ชมจตุรัส “พระราชวังอมาเลียบอร์ก” (Amalienborg Palace) ที่ประทับในฤดูหนาวของราชวงศ์แห่ง เดนมาร์ก ชม

จตุรัสซิดีฮอลล์ อาคารเทศบาลเมืองเก่า เขตย่านใจกลางเมือง นำท่านเดินทางสู่ “ย่านนูฮาวน์” Nyhavn ซึ่งเป็นท่าเรือเก่าที่มีการขุดคลองเชื่อมต่อกับทะเลและยังเป็นที่ตั้งของบ้านเรือนตั้งแต่ยุคคริสต์ศตวรรษที่ 17 เรียงรายเป็นภาพที่งดงาม

เที่ยง บริการอาหารกลางวัน ณ ภัตตาคารท้องถิ่น เมนู ซีโครงหมอบรสเลิศ

บ่าย หลังอาหาร อิสระกับ ซ้อปิ้งย่านถนนคนเดิน “สตรีรอยเกท” เป็นถนนคนเดินที่คึกคักที่สุดสแกนดิเนเวีย มีสินค้าแบรนด์เนมมากมายทั้งของเคนมาร์กเองและของนำเข้า รวมถึงนาฬิกาสวิสฯ ราคาพิเศษ ท่านอาจลองชิมช็อคโกแลตร้อนรสเลิศจากร้านลา กลาช (La Glace) ร้านชื่อดังที่ตั้งอยู่กลางถนนสตรีรอยเกท ** สำหรับท่านที่ไม่ชอบการซ้อปิ้งอาจใช้บริการล่องเรือชมคลองซึ่งเป็นเอกลักษณ์อีกอย่างหนึ่งของกรุงโคเปนเฮเกน (สอบถามจากหัวหน้าทัวร์) หรือเข้าชมสวนสนุกทีไวรี สวนสนุกเก่าแก่ของยุโรป (มีค่าใช้จ่ายเพิ่มเติม) **



ค่ำ บริการอาหารค่ำ ณ ภัตตาคารไทย / นำท่านเข้าสู่ที่พัก

ที่พัก: SCANDIC PALACE HOTEL, COPENHAGEN หรือที่พักระดับใกล้เคียง

วันที่สิบของการเดินทาง(10) โคเปนเฮเก้น – เดินทางกลับ

เช้า บริการอาหารเช้า ณ ห้องอาหารของโรงแรม
ได้เวลาอันสมควร นำท่านเดินทางสู่ สนามบินโคเปนเฮเก้น
14.25 ออกเดินทางสู่ สนามบินสุวรรณภูมิ โดยสายการบินไทย แอร์เวย์ เที่ยวบินที่ TG 951

วันที่สิบเอ็ดของการเดินทาง(11) สนามบินสุวรรณภูมิ (กรุงเทพฯ)

06.00 เดินทางถึง สนามบินสุวรรณภูมิ โดยสวัสดิภาพ พร้อมความประทับใจ

*** หมายเหตุ... โปรแกรมการเดินทางอาจเปลี่ยนแปลงได้ตามความเหมาะสม เนื่องจากสภาพ ลม ฟ้า อากาศ การจราจร การล่าช้าของสายการบิน และสถานการณ์ในต่างประเทศที่ทางคณะเดินทางในขณะนั้น เพื่อความเหมาะสม และความปลอดภัยในการเดินทาง บริษัทฯ ได้มอบหมายให้ หัวหน้าทัวร์ผู้นำทัวร์ มีอำนาจตัดสินใจ ณ ขณะนั้นทั้งนี้การตัดสินใจ จะคำนึงถึงความเป็นไปได้ ความเหมาะสม และผลประโยชน์ของหมู่คณะเป็นสำคัญ

อัตราค่าบริการ รวมค่าวีซ่า & ทิปพนักงานขับรถ

กำหนดการเดินทาง	ผู้ใหญ่พัก ห้องละ 2 ท่าน	เด็กอายุต่ำกว่า 12 ปี พักกับผู้ใหญ่ 1 ท่าน	เด็กอายุต่ำกว่า 12 ปี พักกับผู้ใหญ่ 2 ท่าน (มีเตียงเสริม)	พักเดี่ยว / ห้อง ชำระเพิ่ม
10 – 20 เม.ย.68	165,900	165,900	165,900	49,900
30 เม.ย. – 10 พ.ค.68	159,900	159,900	159,900	49,900
09 – 19 พ.ค.68	159,900	159,900	159,900	49,900
30 พ.ค. – 09 มิ.ย.68	159,900	159,900	159,900	49,900
20 – 30 มิ.ย.68	159,900	159,900	159,900	49,900
10 – 20 ก.ค.68	165,900	165,900	165,900	49,900
25 ก.ค. – 04 ส.ค.68	165,900	165,900	165,900	49,900
11 – 21 ส.ค.68	165,900	165,900	165,900	49,900
18 – 28 ก.ย.68	165,900	165,900	165,900	49,900
03 – 13 ต.ค.68	159,900	159,900	159,900	49,900
17 – 27 ต.ค.68	159,900	159,900	159,900	49,900

*** หากท่านสนใจอัปเดตที่นั้งเป็นชั้นธุรกิจ กรุณาสอบถามเจ้าหน้าที่ ***

กรุณาดำรงที่นั้ง อย่างน้อย 8 สัปดาห์ เพื่อความสะดวกในการยื่นวีซ่า

อัตราค่าบริการนี้รวม

- ค่าตัวเครื่องบินไป-กลับ ชั้นประหยัด กรุงเทพฯ-แฟรงค์เฟิร์ต // โคเปนเฮเก้น-กรุงเทพฯ (หรือสลับประเทศลงก่อน-หลัง)
- ค่ารถปรับอากาศเที่ยวตามระบุไว้ในรายการ พร้อมคนขับรถที่ชำนาญเส้นทาง กฎหมายในยุโรป ไม่อนุญาตให้คนขับรถเกิน 12 ชม./วัน
- โรงแรมที่พักตามระบุหรือเทียบเท่าในระดับเดียวกัน ราคาโรงแรมจะปรับขึ้น 3-4 เท่าตัว หากวันเข้าพักตรงกับงานเทศกาลหรือการประชุมต่างๆ อันเป็นผลที่ทำให้ต้องมีการปรับเปลี่ยนย้ายเมือง โดยคำนึงถึงความเหมาะสมเป็นหลัก
- ค่าธรรมเนียมในการยื่นวีซ่ายุโรปหรือกลุ่มชงเก้นวีซ่า และค่าธรรมเนียมวีซ่า ทางสถานทูตไม่คืนให้ท่านไม่ว่าท่านจะผ่านการพิจารณาหรือไม่ก็ตาม
- ค่าอาหารที่ระบุในรายการ ให้ท่านได้เลิศรสกับอาหารท้องถิ่นในแต่ละประเทศ
- ค่าบริการนำทัวร์โดยหัวหน้าทัวร์ผู้นำเที่ยวตลอดการเดินทาง 1 ท่าน
- ค่าประกันสุขภาพและอุบัติเหตุในการเดินทางวงเงินท่านละ 1,000,000 บาท (ตามเงื่อนไขกรมธรรม์)
- ค่าทิปพนักงานขับรถในยุโรป
- น้ำดื่มบริการบนรถโค้ชตลอดการเดินทาง

10. ค่าพนักงานยกกระเป๋า ณ โรงแรมที่พัก (กรุณาตรวจสอบภาระของท่านให้เรียบร้อยก่อนรถออกทุกครั้ง) หากท่านลืมสัมภาระไว้ในห้องพัก มีค่าใช้จ่ายในการจัดส่งคืน และอาจเกิดความล่าช้าหรือสูญหายได้

*** บางโรงแรมมีพนักงานยกกระเป๋าไม่พอทำให้เกิดความล่าช้า ท่านสามารถนำสัมภาระขึ้นห้องพักได้ด้วยตัวเอง ***

อัตราค่าบริการนี้ไม่รวม

1. ภาษีมูลค่าเพิ่ม 7 % และค่าภาษีหัก ณ ที่จ่าย 3 %
2. ค่าทิปหัวหน้าทัวร์ วันละ 100.- บาท / วัน / ท่าน (1,100.-บาท) (หากท่านประทับใจในการบริการ)
3. ค่าใช้จ่ายส่วนตัว อาทิ ค่าโทรศัพท์ ค่าซักรีด ค่าเครื่องดื่มและอาหารนอกเหนือจากที่ระบุในรายการ
4. ค่าพกผันของภาษีน้ำมันที่ทางสายการบินแจ้งเปลี่ยนแปลงกะทันหัน

เงื่อนไขการสำรองที่นั่ง และการชำระเงิน

1. กรุณาจองล่วงหน้าพร้อมชำระงวดแรก 100,000 บาท ก่อนการเดินทาง พร้อมส่งสำเนาหน้าหนังสือเดินทาง Passport มายังบริษัท และค่าใช้จ่ายส่วนที่เหลือกรุณาชำระก่อนการเดินทางไม่น้อยกว่า 20 วัน มิฉะนั้นจะถือว่าท่านยกเลิกการเดินทาง
2. บริษัทฯ ขอสงวนสิทธิ์ยกเลิกการเดินทางก่อนล่วงหน้า 10 วัน ซึ่งจะเกิดขึ้นได้ก็ต่อเมื่อไม่สามารถทำรูปได้อย่างน้อย 15 ท่าน และหรือ ผู้ร่วมเดินทางในคณะไม่สามารถผ่านการพิจารณาวิชาได้ครบ 15 ท่าน ซึ่งในกรณีนี้ ทางบริษัทฯ ยินดีคืนเงินให้ทั้งหมดหักค่าธรรมเนียมวิชา หรือจัดหาคณะทัวร์อื่นให้ ถ้าท่านต้องการ
3. บริษัทฯ ขอสงวนสิทธิ์ที่จะเปลี่ยนแปลงรายละเอียดบางประการในทัวร์นี้ เมื่อเกิดเหตุจำเป็น สุดวิสัย จนไม่อาจแก้ไขได้ และจะไม่รับผิดชอบใดๆ ในกรณีที่สูญหาย สูญเสียหรือได้รับบาดเจ็บ ที่นอกเหนือความ รับผิดชอบของหัวหน้าทัวร์และเหตุสุดวิสัยบางประการเช่น การนัดหยุดงาน ภัยธรรมชาติ การจลาจล ต่างๆ
4. เนื่องจากรายการทัวร์นี้เป็นแบบเหมาจ่ายเบ็ดเสร็จ หากท่านสละสิทธิ์การใช้บริการใดๆตามรายการ หรือถูกปฏิเสธการเข้า และออกประเทศไม่ว่าในกรณีใดก็ตาม ทางบริษัทฯ ขอสงวนสิทธิ์ไม่คืนเงินในทุกกรณี
5. เมื่อท่านได้ชำระเงินมัดจำหรือทั้งหมด ไม่ว่าจะเป็นการชำระผ่านตัวแทนของบริษัทฯ หรือชำระโดยตรงกับทางบริษัทฯ ทางบริษัทฯ จะขอถือว่าท่านรับทราบและยอมรับในเงื่อนไขต่างๆของบริษัทฯ ที่ได้ระบุไว้โดยทั้งหมด

หมายเหตุ

1. บริษัทฯ จะทำการยื่นวีซ่าของท่านก็ต่อเมื่อในคณะมีผู้สำรองที่นั่งครบ 15 ท่าน และได้รับคิวการ
2. ตอบรับจากทางสถานทูต เนื่องจากบริษัทฯ จะต้องใช้เอกสารต่างๆที่เป็นกรุปในการยื่นวีซ่า อาทิ ตัวเครื่องบิน , ห้องพักที่ได้รับ การยืนยันการจองมาจากทางยุโรป , ประกันการเดินทาง ฯลฯ ทางท่านจะต้องรอให้คณะครบ 15 ท่าน จึงจะสามารถยื่นวีซ่าให้กับทางท่านได้อย่างถูกต้อง
3. หากในช่วงที่ท่านเดินทางคิววีซ่ากรุปในการยื่นวีซ่าเต็ม ทางบริษัทฯ ต้องขอสงวนสิทธิ์ในการยื่นวีซ่าเดี่ยว ซึ่งทางท่านจะต้องเดินทางมายื่นวีซ่าด้วยตัวเอง ตามวัน และเวลานัดหมายจากทางสถานทูต โดยมีเจ้าหน้าที่ของบริษัทฯ คอยดูแล และอำนวยความสะดวก
4. เอกสารต่างๆที่ใช้ในการยื่นวีซ่าท่องเที่ยวทวีปยุโรป ทางสถานทูตเป็นผู้กำหนดออกมา มิใช่บริษัททัวร์เป็นผู้กำหนด ท่านที่มีความประสงค์จะยื่นวีซ่าท่องเที่ยวทวีปยุโรป กรุณาจัดเตรียมเอกสารให้ถูกต้อง และครบถ้วนตามที่สถานทูต

ต้องการ เพราะจะมีผลต่อการพิจารณาวิชาของท่าน บริษัททัวร์เป็นแต่เพียงตัวกลาง และอำนวยความสะดวกในการยื่นวีซ่าเท่านั้น มิได้เป็นผู้พิจารณาว่าวีซ่าให้กับทางท่าน

5. กรณีวีซ่าที่ท่านยื่น ไม่ผ่านการพิจารณา และคณะสามารถออกเดินทางได้ ท่านจะต้องเสียค่าใช้จ่ายจริงที่เกิดขึ้นดังต่อไปนี้
6. ค่าธรรมเนียมการยื่นวีซ่าและค่าดำเนินการ ทางสถานทูตจะไม่คืนค่าธรรมเนียมใดๆทั้งสิ้นแม้ว่าจะผ่านหรือไม่ผ่านการพิจารณา
7. ค่ามัดจำตัวเครื่องบิน หรือตัวเครื่องบินที่ออกมาจริง ณ วันยื่นวีซ่า ซึ่งตัวเป็นเอกสารที่สำคัญในการยื่นวีซ่า หากท่านไม่ผ่านการพิจารณา ตัวเครื่องบินถ้าออกตัวมาแล้วจะต้องทำการ REFUND โดยจะมีค่าธรรมเนียมที่ท่านต้องถูกหักบางส่วน และส่วนที่เหลือจะคืนให้ท่านภายใน 45-60 วัน(ตามกฎหมายของแต่ละสายการบิน) ถ้ายังไม่ออกตัวท่านจะเสียแต่ค่ามัดจำตัวตามจริงเท่านั้น
8. ค่าห้องพักในทวีปยุโรป ถ้าคณะออกเดินทางได้ และท่านไม่ผ่านการพิจารณาวิชา ตามกฎหมายท่านจะต้องโดนค่ามัดจำห้องใน 2 คืนแรกของการเดินทางหากท่านไม่ปรากฏตัวตามวันที่เข้าพัก ทางโรงแรมจะต้องยึดค่าห้อง 100% ในทันที ทางบริษัทจะแจ้งให้ท่านทราบ และมีเอกสารชี้แจงให้ท่านเข้าใจ
9. หากท่านผ่านการพิจารณาวิชา แล้วยกเลิกการเดินทางทางบริษัทขอสงวนสิทธิ์ในการยึดค่าใช้จ่ายทั้งหมด 100%
10. ทางบริษัทเริ่มต้น และจบ การบริการ ที่สนามบินสุวรรณภูมิ กรณีท่านเดินทางมาจากต่างจังหวัด หรือต่างประเทศ และจะสำรองตัวเครื่องบิน หรือพาหนะอย่างหนึ่งอย่างใดที่ใช้ในการเดินทางมาสนามบิน ทางบริษัทจะไม่รับผิดชอบค่าใช้จ่ายในส่วนนี้ เพราะเป็นค่าใช้จ่ายที่นอกเหนือจากโปรแกรมการเดินทางของบริษัท ฉะนั้นท่านควรจะให้กรุป FINAL 100% ก่อนที่จะสำรองยานพาหนะ

เงื่อนไขการยกเลิก

1. ยกเลิกก่อนการเดินทาง 40 วัน – คืนค่าใช้จ่ายทั้งหมด ยกเว้นกรุปที่เดินทางช่วงวันหยุด หรือเงินค่ามัดจำที่ต้องการันตีที่นั้งกับสายการบิน หรือ กรุปที่มีการการันตีค่ามัดจำที่พักโดยตรงหรือโดยการผ่านตัวแทนในประเทศ หรือต่างประเทศและไม่อาจขอคืนเงินได้ (ค่าใช้จ่ายตามความเป็นจริง)
2. ยกเลิกก่อนการเดินทาง 20-39 วันขึ้นไป – เก็บค่าใช้จ่าย 50 % ของราคาทัวร์
3. ยกเลิกก่อนการเดินทาง 1-19 วัน – เก็บค่าบริการทั้งหมด 100 %

เอกสารที่ใช้ประกอบการยื่นวีซ่า (ต้องมาโชว์ตัวที่สถานทูตพร้อมสแกนนิ้วมือทุกท่าน)

1. หนังสือเดินทางที่เหลืออายุใช้งานไม่ต่ำกว่า 6 เดือน และมีหน้าพาสปอร์ตว่างอย่างน้อย 3 หน้า
 2. รูปถ่ายสี (ต้องถ่ายไว้ไม่เกิน 6 เดือน ฉากหลังเป็นสีขาวเท่านั้น) ขนาด 2 นิ้ว จำนวน 3 รูป ขึ้นอยู่กับประเทศที่จะเดินทาง
 3. หลักฐานแสดงสถานะการทำงาน 1 ชุด
- *** ค่าขาย หลักฐานทางการค้า เช่น ใบรับรองจากกระทรวงพาณิชย์หรือใบทะเบียนการค้าที่มีชื่อผู้เดินทาง อายุย้อนหลังไม่เกิน 3 เดือนนับจากเดือนที่จะเดินทาง
- *** พนักงานและผู้ถือหุ้น หนังสือรับรองการทำงานเป็นภาษาอังกฤษ
- *** ข้าราชการและนักเรียน หนังสือรับรองจากต้นสังกัด
4. หลักฐานแสดงฐานะการเงิน (สถานทูตไม่รับบัญชีกระแสรายวัน)
 5. หนังสือรับรองจากธนาคาร ในการออกจดหมายรับรองกรุณาระบุคำว่า TO WHOM IT MAY CONCERN แทนการใช้ชื่อแต่ละสถานทูต พร้อมสำเนาสมุดเงินฝากประจำ หรือ ออมทรัพย์ โดยละเอียดทุกหน้า ย้อนหลัง 6 เดือน กรุณาสะกด

ชื่อให้ตรงกับหน้าพาสปอร์ต และหมายเลขบัญชีเล่มเดียวกับสำเนาที่ท่านจะใช้ยื่นวีซ่า (ใช้เวลาดำเนินการขอประมาณ 3-5 วันทำการ)

6. เด็กใช้เอกสารร่วมกับบิดา-มารดา*สามี-ภรรยาที่มีการจดทะเบียนสมรส สามารถใช้เอกสารการเงินร่วมกันได้ แต่ให้ถ่ายสำเนาแยกคนละชุด
7. กรณีเด็กอายุต่ำกว่า 20 ปีบริบูรณ์ / หากเด็กไม่ได้เดินทางกับบิดา/มารดาคนใดคนหนึ่ง หรือบิดา
8. มารดาไม่ได้เดินทางทั้งสองคน ต้องมีจดหมายยินยอมให้เดินทางไปต่างประเทศจากบิดา & มารดา ซึ่งจดหมายต้องออกโดยที่ว่าการอำเภอ
9. สำเนาบัตรประชาชน หรือ สำเนาสูติบัตร 1 ชุด
10. สำเนาทะเบียนบ้าน 1 ชุด
11. สำเนาทะเบียนสมรส หรือ ทะเบียนหย่า 1 ชุด
12. สำเนาใบเปลี่ยนชื่อ-สกุล (ถ้ามี) 1 ชุด
13. การบิดเบือนข้อเท็จจริงประการใดก็ตามอาจจะถูกระงับมิให้เดินทางเข้าประเทศในกลุ่มชงเก้น
14. เป็นการถาวร และถึงแม้ว่าท่านจะถูกปฏิเสธวีซ่าสถานทูตไม่คืนค่าธรรมเนียมที่ได้ชำระไปแล้วและหากต้องการขอยื่นคำร้องใหม่ก็ต้องชำระค่าธรรมเนียมใหม่ทุกครั้ง
15. หากสถานทูตมีการสุ่มเรียกสัมภาษณ์บางท่าน ทางบริษัทฯขอความร่วมมือในการเชิญท่านไป
16. สัมภาษณ์ตามนัดหมายและโปรดแต่งกายสุภาพ ทั้งนี้ทางบริษัทฯ จะส่งเจ้าหน้าที่ไปอำนวยความสะดวก และประสานงานตลอดเวลาและหากสถานทูตขอเอกสารเพิ่มเติมทางบริษัทฯใคร่ขอรบกวนท่านจัดส่งเอกสารดังกล่าวเช่นกัน
17. กรณีที่ท่านยกเลิกการเดินทางภายหลังจากได้วีซ่าแล้ว ทางบริษัทฯขอสงวนสิทธิ์ในการแจ้งสถานทูตยกเลิกวีซ่าของท่านเนื่องจากการขอวีซ่าในแต่ละประเทศจะถูกบันทึกไว้เป็นสถิติในนามของบริษัทฯ
18. ทางสถานทูตจะรับพิจารณาเฉพาะท่านที่มีเอกสารพร้อมและมีความประสงค์ที่จะเดินทางไปท่องเที่ยวยังประเทศตามที่ระบุเท่านั้น การปฏิเสธวีซ่าอันเนื่องมาจากหลักฐานในการขอยื่นวีซ่าปลอมหรือผิดวัตถุประสงค์ในการยื่นขอวีซ่าท่องเที่ยว ทางบริษัทฯ ขอสงวนสิทธิ์ในการคืนเงิน โดยจะหักค่าใช้จ่ายที่เกิดขึ้นจริงและจะคืนให้ท่านหลังจากทัวร์ออกเดินทางภายใน 30 วัน โปรแกรมการเดินทางอาจเปลี่ยนแปลงได้ตามความเหมาะสม ทั้งนี้จะคำนึงถึงประโยชน์และความปลอดภัยของผู้เดินทางเป็นหลัก
