



TOURPRO CO., LTD.

บริษัท ทัวร์โปร จำกัด

ใบอนุญาตเลขที่ 11/10854

(+66) 2 254 9338

tourpro.co@gmail.com

www.tourpro.co

LINE ID : @tourpro.co



1643/4 2nd Floor, Thai City Electric Building, New Petchburi Road, Makkasan, Ratchathewi, Bangkok 10400 Thailand

รหัสโปรแกรม 231569

XJ67

# TOKYO FUJI

5วัน 3คืน

เที่ยวญี่ปุ่น... โตเกียว ฟุจิ โยโกฮามา

**สุดคุ้ม!! พาเที่ยวทุกวัน**



เดินทาง  
กันยายน - ตุลาคม 66

สายการบิน Air Asia X (XJ)

น้ำหนักกระเป๋า 20 KG

## 29,888.-

เริ่มต้นเพียง

สัมผัสส่นอายุความเป็นญี่ปุ่นอย่างใกล้ชิด "ภูเขาไฟฟูจิ" สถานีที่ 5 ล่องเรือโจรสลัดชมทะเลสาบอาชิ ชมหมู่บ้านโอชิโนะซึกิโกะ นั่งกระเช้าลอยฟ้าเมืองโยโกฮามา เที่ยวมิยาโตะ มิไร 21 ศูนย์ความเจริญแห่งใหม่ ขอบพระขวัญวัดวัดอาซากุสะ ช้อปปิ้งแบบจุใจที่ Gotemba Premium Outlets ชิบุจูกุ ห้างไดเวอร์ซิตี

พักฟูจิออนเซ็น 1 คืน • นาริตะ 2 คืน

ที่พัก ฟูจิออนเซ็น 1 คืน นาริตะ 2 คืน พิเศษ บูฟเฟ่ต์ซาปู แบบไม่อั้น!!!

สัมผัสส่นอายุความเป็นญี่ปุ่นอย่างใกล้ชิด "ภูเขาไฟฟูจิ" ที่สถานีที่ 5

ล่องเรือโจรสลัดชมทะเลสาบอาชิ เที่ยวหุบเขาโอวาคุดานิ ชมหมู่บ้านโอชิโนะซึกิโกะ

นั่งกระเช้าลอยฟ้า ที่เมืองโยโกฮามา เที่ยวชม มิยาโตะ มิไร 21 ศูนย์ความเจริญแห่งใหม่

ไหว้พระขอบพระขวัญวัดวัดอาซากุสะ ช้อปปิ้งแบบจุใจที่ Gotemba Premium Outlets ชิบุจูกุ ห้างไดเวอร์ซิตี

Option tour! สนุกสนุกโตเกียวดิสนีย์แลนด์ หรือ ดิสนีย์ซี

เดินทางโดยสายการบิน AirAsia X (XJ)

น้ำหนักสัมภาระโหลดใต้ท้องเครื่อง 20 kg. / CARRY ON 7 kg.

วันที่	โปรแกรมท่องเที่ยว	เช้า	เที่ยง	เย็น	โรงแรม
1	ท่าอากาศยานสุวรรณภูมิ XJ600 BKK-NRT 23.50-08.35				
2	ท่าอากาศยานนานาชาตินาริตะ - ล่องเรือโจรสลัดชมทะเลสาบอาชิ - หุบเขาโอวาคุดานิ - โทเทมบะ เจ้าท์เล็ก - พักฟูจิออนเซ็น		🍽️	🍽️	Fujisan Garden Hotel 3* หรือ ระดับใกล้เคียงกัน
3	หมู่บ้านโอชิโนะ ซึกิโกะ - ขึ้นภูเขาไฟฟูจิ สถานีที่ 5 - สวนโออิชิปาร์ค - ศึกษาพิพิธภัณฑ์แบบญี่ปุ่น ร้านของฝาก Kawaguchiko Shikido Duty Free - วัดอาซากุสะ	🍽️	🍽️		The Hedistar Hotel Narita 3* หรือ ระดับใกล้เคียงกัน
4	โยโกฮามา - มิยาโตะมิไร 21 - ไชน่าทาวน์ - ช้อปปิ้งย่านชิบุจูกุ - ห้างไดเวอร์ซิตี - Option tour! สนุกสนุกโตเกียวดิสนีย์แลนด์ หรือ ดิสนีย์ซี	🍽️			The Hedistar Hotel Narita 3* หรือ ระดับใกล้เคียงกัน
5	ท่าอากาศยานนานาชาตินาริตะ - ท่าอากาศยานสุวรรณภูมิ	🍽️			

**TOURPRO CO., LTD.****บริษัท ทัวร์โปร จำกัด**

ใบอนุญาตเลขที่ 11/10854

(+66) 2 254 9338

tourpro.co@gmail.com

www.tourpro.co

LINE ID : @tourpro.co



1643/4 2nd Floor, Thai City Electric Building, New Petchburi Road, Makkasan, Ratchathewi, Bangkok 10400 Thailand

วันเดินทาง	ราคาผู้ใหญ่ (บาท)	ราคาเด็ก (บาท)	พักเดี่ยว/เดินทางท่านเดียว เพิ่ม (บาท)	ที่นั่ง	หมายเหตุ
5 - 9 กันยายน 66	29,888	ไม่มีราคาเด็ก (Infant ไม่เกิน 2 ปี 6,000 บาท)	7,500	31	
7 - 11 กันยายน 66	29,888			31	
12 - 16 กันยายน 66	29,888			31	
14 - 18 กันยายน 66	29,888			31	
19 - 23 กันยายน 66	29,888			31	
21 - 25 กันยายน 66	29,888			31	
26 - 30 กันยายน 66	29,888			31	
28 กันยายน - 2 ตุลาคม 66	30,888			31	
3 - 7 ตุลาคม 66	31,888			31	
5 - 9 ตุลาคม 66	31,888			31	
10 - 14 ตุลาคม 66	32,888			31	
12 - 16 ตุลาคม 66	33,888			31	
17 - 21 ตุลาคม 66	31,888			31	
19 - 23 ตุลาคม 66	33,888			31	
21 - 25 ตุลาคม 66	32,888			31	

**FLIGHT:**

DEPARTURE: XJ600 BKK-NRT 23.50-08.35

RETURN: XJ601 NRT-BKK 09.15-14.00

**วันที่หนึ่ง** ทำอากาศยานสุวรรณภูมิ

21.00 น. พร้อมกันที่ ณ ทำอากาศยานสุวรรณภูมิ อาคารผู้โดยสารระหว่างประเทศขาออก ชั้น 4 เคาน์เตอร์สายการบิน AIR ASIA X (XJ) มีเจ้าหน้าที่ของบริษัทคอยอำนวยความสะดวกด้านเอกสารและติดแท็กกระเป๋า

23.50 น. ออกเดินทางออกสู่ ทำอากาศยานนานาชาตินาริตะ ประเทศญี่ปุ่น โดย สายการบิน AIR ASIA X เที่ยวบินที่ XJ600 (ค่าทัวร์ไม่รวมค่าอาหารบนเครื่อง บนเครื่องมีจำหน่าย)

**วันที่สอง** ทำอากาศยานนานาชาตินาริตะ - ล่องเรือโจรสลัดซมทะเลสาบอาชิ - หุบเขาโอวาคุดานิ - โทเกมะ: พรีเมียม เอ้าท์เล็ท - พักฟูจิออนเซ็น 🍷 อาหาร เกียง, เย็น08.35 น. เดินทางถึง ทำอากาศยานนานาชาตินาริตะ ประเทศญี่ปุ่น (เวลาที่ท้องถิ่นเร็วกว่าประเทศไทย 2 ชั่วโมง กรุณาปรับนาฬิกาของท่านเป็นเวลาท้องถิ่น เพื่อความสะดวกในการนัดหมาย) นำท่านผ่านพิธีตรวจคนเข้าเมืองและศุลกากร **สำคัญ!!!** ประเทศญี่ปุ่นไม่อนุญาตให้นำอาหารสด จำพวก เนื้อสัตว์ พืช ผัก ผลไม้ เข้าประเทศ หากฝ่าฝืนจะมีโทษจับและปรับ





พาทุกท่านไป **ล่องเรือโจรสลัดชมทะเลสาบอาชิ (Lake Ashi)** เป็นทะเลสาบที่สวยงาม เงียบสงบ รายล้อมไปด้วยธรรมชาติของป่าและภูเขา เป็น 1 ใน 5 ทะเลสาบที่ล้อมรอบภูเขาไฟฟูจิที่มีชื่อเสียงของญี่ปุ่น ก่อตัวขึ้นจากลาวาของภูเขาไฟ ภายหลังจากที่มีการระเบิดของภูเขาไฟเมื่อ 3,000 ปีที่แล้ว โดยเราจะล่องเรือจากท่าเรือ ท่าเรือฮาโกเน่มาจิ (Hakone Machi Port) สู่ ท่าเรือโมโตฮาโกเน่ (Motohakone Port) ระยะเวลาประมาณ 10 นาที ล่องเรือชมวิวข้ามทะเลสาบอาชิ สามารถมองเห็นภูเขาไฟฟูจิได้อย่างชัดเจน และเพลิดเพลินไปกับบรรยากาศของทะเลสาบและทิวเขา



เที่ยง

๑๐ **รับประทานอาหารเที่ยง (มื้อที่ 1)**

จากนั้นพาทุกท่านไป **ชิมไข่ดำ หุบเขาโอวาคุดานิ หรือ หุบเขานรก** ชมบ่อน้ำแร่กำมะถันซึ่งสามารถต้มไข่ให้สุกได้ โดยชาวญี่ปุ่นมีความเชื่อว่า เมื่อกินไข่ดำ 1 ฟอง จะทำให้มีอายุยืนยาวขึ้น 7 ปี เลือกชมและซื้อสินค้าพื้นเมืองที่ขึ้นชื่อมากมาย เช่น สบู่ดำ, แชมพูดำ, โฟมล้างหน้าดำ ล้วนเป็นผลิตภัณฑ์จากกำมะถันที่คนญี่ปุ่นเชื่อว่าบำรุงผิวพรรณและเส้นผมให้ดูงาม



จากนั้น **อิสระช้อปปิ้งที่ โทเทมบะ พรีเมียม เอ้าท์เล็ต Gotemba Premium Outlets** ที่ใหญ่ที่สุดในญี่ปุ่นเพราะมีสินค้า ทั้งแบรนด์ญี่ปุ่นและแบรนด์ดังจากประเทศอื่น ที่นี่ยังได้รับความนิยมมากสำหรับนักท่องเที่ยว จุดที่เป็นไฮไลท์ของที่นี่คือสามารถมองเห็นภูเขาไฟฟูจิได้ ถือว่าได้มาช้อปปิ้งพร้อมสัมผัสบรรยากาศของภูเขาไฟฟูจิได้เลย ภายในมีร้านค้ากว่า 200 ร้าน และศูนย์อาหาร โดยร้านค้าต่างๆล้วนเป็นของพรีเมียมแบรนด์จากต่างประเทศ ไม่ว่าจะเป็นเสื้อผ้าแฟชั่น อุปกรณ์กีฬา เครื่องใช้ในครัวเรือน และสินค้าอิเล็กทรอนิกส์

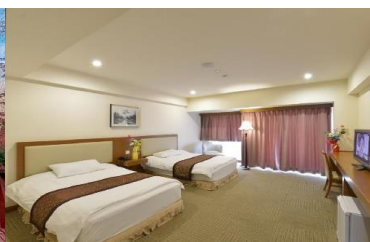
เย็น

๑๑ **รับประทานอาหารเย็น (มื้อที่ 2) พิเศษบุฟเฟ่ต์ซาซิมิ!! ชนิดของซาซิมิขึ้นอยู่กับ การนำเข้าของโรงแรม**

หลังอาหารไม่ควรพลาดประสบการณ์ **สัมผัสวัฒนธรรม การอาบน้ำแร่ออนเซ็น (Onsen) น้ำแร่ในสโตนีย์ญี่ปุ่น** ให้ท่านได้พักผ่อนอย่างเต็มอิ่ม ซึ่งชาวญี่ปุ่นเชื่อว่าน้ำแร่ธรรมชาตินี้มีส่วนช่วยเรื่องระบบการหมุนเวียนของเลือดดีขึ้น การบรรเทาอาการปวดเมื่อยต่างๆ และช่วยผ่อนคลายความตึงเครียดได้พร้อมบำรุงผิวพรรณให้เปล่งปลั่ง



ที่พัก: **Fujisan Garden Hotel 3\*** หรือระดับใกล้เคียงกัน ชื่อโรงแรมที่ท่านพัก (ทางบริษัทจะทำการแจ้งพร้อมใบนัดหมาย 5 วันก่อนเดินทาง)





วันที่สาม หมู่บ้านโอชิโนะ ฮักไก - ขึ้นภูเขาไฟฟูจิ สถานีที่ 5 - สวนโออิชิปาร์ค - ศึกษาพิธีชงชาแบบญี่ปุ่น ร้านของฝาก Kawaguchiko Shikido Duty Free - วัดอาซากุสะ 🍴 อาหาร เช้า, เกียง

เช้า

🍴 รับประทานอาหารเช้าน ณ โรงแรม **โอชิโนะ**

พาทุกท่านชม หมู่บ้านโอชิโนะ ฮักไก Oshino Hakkai Village เป็นหมู่บ้านที่ตั้งอยู่ใกล้ภูเขาไฟฟูจิ บริเวณทะเลสาบยามานากะ (Lake Yamanaka-ko) ซึ่งในปี 2013 ฟูจิซังได้รับเลือกให้เป็นมรดกทางวัฒนธรรมของโลกในบริเวณนี้มีบ่อน้ำใส รวมกันกว่า 8 บ่อ เป็นน้ำที่เกิดจากการละลายของหิมะจากบนภูเขาไฟฟูจิมีอายุมากกว่า 1,200 ปี อีสระถ่ายภาพ หรือ ซิมของอร่อยๆ เช่น โมจิย่าง แส่นอร่อย ซึ่งเป็นของขึ้นชื่อของหมู่บ้านแห่งนี้เอง



จากนั้นนำท่าน ขึ้นภูเขาไฟฟูจิ สัมผัสบรรยากาศและกลิ่นอายอย่างใกล้ชิดที่ สถานีที่ 5 บนระดับความสูงที่ 2,500 (ขอสงวนสิทธิ์ไม่ขึ้นในกรณีอากาศไม่เอื้ออำนวยหรือทางขึ้นปิดโดยเปลี่ยนเที่ยวที่ ศาลเจ้าฟูจิโยชิดะเซเนเกน (Fujiyoshida Sengen Shrine) หลักที่ตั้งอยู่ทางทิศเหนือของภูเขาไฟฟูจิ สำหรับบูชาเจ้าหญิงโคโนฮานาซากะ ซึ่งเป็นเทพธิดาของภูเขาฟูจิ ในช่วงเวลานั้นเป็นช่วงการระเบิดบนภูเขาฟูจิที่รุนแรงและศาลเจ้าถูกสร้างขึ้นเพื่อเอาใจเทพเจ้าของภูเขา วัดจึงเป็นศูนย์กลางของอาซามะ (ภูเขาไฟฟูจิ) ทำให้ศาลเจ้าถูกบันทึกอยู่ในรายชื่อมรดกโลกซึ่งเป็นส่วนหนึ่งของวัฒนธรรมฟูจิซัง) จากนั้นพาทุกท่านไปชม สวนโออิชิปาร์ค (Oishi Park) เป็นจุดชมวิวภูเขาไฟฟูจิที่ตั้งอยู่ริมฝั่งทะเลสาบคาวากูจิโกะฝั่งเหนือ เป็นที่นิยมของนักท่องเที่ยวชาวญี่ปุ่นซึ่งมาพักผ่อนตากอากาศ ชมวิว ดื่มด่ำกับความงามของทิวทัศน์ ในวันที่อากาศแจ่มใส สวนแห่งนี้จะเป็นจุดชมวิวที่สามารถมองเห็นภูเขาไฟฟูจิได้เกือบทั้งลูกที่สวยงามมาก) อีสระให้ท่านได้บันทึกภาพความงามของภูเขาไฟแห่งนี้ พร้อมทั้งเลือกชมและซื้อสินค้าพื้นและขนมตามอริยาคัย



เที่ยง

🍴 รับประทานอาหารเที่ยง **โอชิโนะ**

จากนั้นนำท่านสัมผัสประสบการณ์พิเศษ พิธีชงชาแบบญี่ปุ่น ให้ท่านได้เรียนรู้วิธีชงชาแบบธรรมเนียมนญี่ปุ่น มีเซนเซมาสอนการชงชาแบบญี่ปุ่นตั้งแต่การวอมนอุปกรณ์ การชง และขั้นตอนการดื่ม และที่สำคัญเป็นการเรียนชงชาที่วิวดีมากๆ มองเห็นภูเขาไฟฟูจิ และทะเลสาบคาวากูจิโกะ เพราะสถานที่เรียนตั้งอยู่บน ร้านของฝาก Kawaguchiko Shikido Duty Free โดยชั้นล่างของที่นี่เป็นร้านขายของ เช่น วิตามินบำรุงต่างๆ สรรพคุณหลายชนิด และสินค้าชื่อดังของญี่ปุ่น โฟมล้างหน้าถ่านหินภูเขาไฟ และ KAREN Special Set เซตโปรโมชันสุดคุ้ม ที่รวบรวมสินค้าตัวเด็ดเอาไว้ คลีนเซอร์ ครีมบำรุงผิวหน้า โลชั่นนํ้านม และ ครีมกันแดด และมีสินค้าอื่นๆเช่น ลูกบอลลูกบอลซึกิผ้า ผ้านแปะแก้ปวดหรือแผ่นดูดกลิ่น สามารถเลือกซื้อเป็นของฝากได้ พาทุกท่านเที่ยวชม วัดอาซากุสะ SENSUJI TEMPLE กราบนมัสการขอพรจากองค์ เจ้าแม่กวนอิมทองคำที่เป็นทองสัมฤทธิ์ มีขนาดเล็กเพียง 5.5 เซนติเมตร วัดพุทธที่เก่าแก่ที่สุดในภูมิภาคคันโต ให้ท่านถ่ายภาพเป็นที่ระลึกกับคามินาริมง (ประตูฟ้าคำรณ) ซึ่งมีโคมไฟสีแดงขนาดยักษ์ที่มีความ







สูงถึง 4.5 เมตร โคมไฟที่ใหญ่ที่สุดในโลกแขวนอยู่ เลือกชมและเช่าเครื่องรางอันศักดิ์สิทธิ์ของวัดแห่งนี้ หรือท่านสามารถเพลิดเพลินกับการเดิน ถนนนาคามิเซ ถนนช้อปปิ้งที่มีชื่อเสียงของวัด มีร้านขายของที่ระลึกมากมายไม่ว่าจะเป็นเครื่องรางของขลัง ของเล่นโบราณ และร้านขายขนมต่างๆ ของที่ระลึกต่างๆแบบญี่ปุ่นญี่ปุ่น Made In Japan แท้ๆ รวมทั้งข้าวของเครื่องใช้คุณภาพดี เช่น ร่ม, หมวก, รองเท้า, กระเป๋า หากมีเวลาท่านสามารถเดินไปถ่ายรูปคู่กับวิวของหอคอยที่สูงที่สุดในโลก โตเกียวสกายทรี (Tokyo Sky tree) แลนด์มาร์คของมหานครโตเกียว ท่านสามารถเดินไปถ่ายรูปวิวได้ซึ่งอยู่ไม่ไกลวัดอาซากุซะ

เย็น

● อีระอาหารเย็นตามอัธยาศัย (บริเวณใกล้เคียงโรงแรม The Hedistar Hotel Narita มีห้าง AEON TOWN NARITA-TOMISATO ท่านสามารถอีระอาหารเย็นที่นั่นได้)  
ที่พัก : The Hedistar Hotel Narita 3\* หรือระดับใกล้เคียงกัน  
(ชื่อโรงแรมที่ท่านพัก ทางบริษัทจะทำการแจ้งพร้อมใบนัดหมาย 5 วันก่อนเดินทาง)



วันที่สี่

โยโกฮามา - มินาโตะมิไร 21 - โซนากาวนิ - ช้อปปิ้งย่านชินจูกุ - ห้างโตเวอร์ซิตี - Option tour! สวนสนุกโตเกียวดิสนีย์แลนด์ หรือ ดิสนีย์ซี (ค่าทัวร์ไม่รวมค่าบัตร)

● อาหาร เช้า

เช้า

● รับประทานอาหารเช้า ณ โรงแรม **เบิอ์ริ**

จากนั้นเดินทางสู่ **เมืองโยโกฮามา** เป็นเมืองหลวงของจังหวัดคานากาวา ซึ่งเป็นจังหวัดที่มีประชากรหนาแน่นเป็นอันดับ 3 เป็นเมืองท่าเรือที่สำคัญอันดับต้นๆของญี่ปุ่น และเป็นเมืองสำคัญที่เปิดประตูให้ญี่ปุ่นได้ติดต่อกับโลกภายนอกนับจากที่มีการเปิดท่าเรือโยโกฮามาในปี 1859 ไม่ว่าจะเป็น ไอศกรีม หนังสือพิมพ์ คิรินเบียร์ โทรเลข รถไฟ ในสมัยนั้นก็นำเข้ามาสู่ญี่ปุ่นครั้งแรกที่โยโกฮามา จากนั้นนำท่านเที่ยวชม **มินาโตะ มิไร 21 (Minatomirai 21)** ศูนย์ความเจริญแห่งใหม่ที่ตั้งอยู่ตรงใจกลางแหล่งท่องเที่ยวในเมืองโยโกฮามา และเป็นสถานที่สำคัญที่ท่านสามารถพบกับสถานที่ที่ทั้งทันสมัยและเก่าแก่ได้ในที่เดียว **ให้ท่านได้ อีระเดินเที่ยวชม** มีทั้งสวนสนุก **Yokohama Cosmo World** แหล่งช้อปปิ้งและร้านอาหารอย่าง **World Porters** และ **HAMMERHEAD** รวมถึง **โกดังอิฐแดง** สัญลักษณ์ของที่นี่อย่าง **Red Brick Warehouse** หรือเปลี่ยนบรรยากาศ **“นั่งกระเช้าลอยฟ้า” (Yokohama Air Cabin)** ในเมืองแห่งแรกของญี่ปุ่น เชื่อม ระหว่าง Sakuragicho Station และ Unga Park Station ของโยโกฮามา ให้ท่านได้นั่งกระเช้าเหนือน้ำชมวิวเมืองกันได้แบบพาโนรามา เห็นชิงช้าสวรรค์และเมืองโดยรอบระยะทางไปกลับ 1,260 เมตร จุดที่สูงที่สุดอยู่เหนือพื้นถึง 40 เมตร (ค่าทัวร์ไม่รวมค่ากระเช้า) จากนั้นนำท่านเดินทางสู่ **โซนากาวนิ** เป็นถิ่นชาวจีนที่ใหญ่ที่สุดในญี่ปุ่น และเก่าแก่เกือบพอกับย่านท่าเรือ มีอาหารให้เลือกรับประทานมากมายภัตตาคารอาหารมีอยู่ราว 150 ร้าน และร้านที่จำหน่ายขนมหวานนำเข้าจากจีน และสินค้า





เที่ยง

เบ็ดเตล็ดจากที่อื่นๆ ในเอเชีย นำท่านเดินทางสู่ สวนสาธารณะยามาฮิตะ สถานที่พักผ่อนของชาวโยโกฮาม่า ซึ่งเป็นสวนสาธารณะริมทะเลที่ขึ้นชื่อของเมืองโยโกฮาม่า

๑๐ อีสรอาหารเที่ยงตามอริยาคัย

เดินทางกลับสู่ โตเกียว เมืองหลวง และพาทุกท่าน ช้อปปิ้งย่านชินจูกุ แหล่งช้อปปิ้งขนาดใหญ่ใจกลางเมืองหลวง

โตเกียว เป็นศูนย์รวมแฟชั่น ของเหล่าบรรดาแฟชั่นนิสต้า เป็นแหล่งฮิปเดกเทรนด์ และเป็นย่านความเจริญอันดับหนึ่งของนครโตเกียวในปัจจุบัน ให้ท่านเลือกชมและซื้อสินค้ามากมาย อาทิเช่น เครื่องใช้ไฟฟ้า, กล้องถ่ายรูป, นาฬิกา, เสื้อผ้า, รองเท้า และเครื่องสำอางค์แบรนด์ต่างๆ มากมายเช่น KOSE , SHISEDO , KANEBO , SK II และอื่นๆ อีกมากมาย หรือร้าน100เยน (อยู่ตึก PEPE ชั้น8) ซึ่งสินค้าทุกอย่างภายในร้านจะราคา 100 เยน เท่ากันหมด หรือเป็นร้านดองกี้ ที่ขายสินค้าราคาถูกสารพัดอย่าง หรือจะเป็นร้านมัตสึโมโต้ที่รวมสินค้า เครื่องใช้เครื่องสำอางค์ ผลิตภัณฑ์ของใช้ไว้อย่างหลากหลาย ให้ท่านช้อปปิ้งตามอริยาคัย จากนั้นพาทุกท่านเดินทางสู่ ย่านเมืองใหม่ โอไดบะที่เกิดจากการถมทะเลขึ้นมาเป็นเกาะ ให้ท่านได้ช้อปปิ้งสินค้าหลากหลายชนิดที่ ห้างไดเวอร์ซิตี ซึ่งภายในมีร้านค้าร้านอาหาร และแหล่งบันเทิงมากมาย ถ่ายรูปกับกันดั้มตัวใหม่ RX-0 Unicorn ขนาดเท่าของจริงโดยสร้างขึ้นตามอัตราส่วน 1:1 เหมือนตัวเดิม ทำให้มีความสูงถึง 19.7 เมตร (ตัวเดิมสูง 18 เมตร) และเพิ่งเปิดตัวเป็นทางการในวันที่ 24 กันยายน 2560ที่ผ่านมา หากมีเวลาท่านสามารถเดินไปถ่ายรูปคู่กับจุดไฮไลท์ใหม่ของที่นี่คือ ป้าย Tokyo สีฟ้าป้ายใหม่ วิวชิงช้าสวรรค์ บริเวณใกล้เคียงกับห้างไดเวอร์ซิตี



หรือเลือกซื้อทัวร์เสริม โตเกียวดิสนีย์แลนด์ หรือดิสนีย์ซี (ค่าทัวร์ไม่รวมค่าบัตร)

**\* Option tour! สวนสนุกโตเกียวดิสนีย์แลนด์ หรือ ดิสนีย์ซี**  
ราคาเริ่มต้นท่านละ 3,000 บาท/ท่าน (ราคาบัตรรวมรถบัสส่งเที่ยวเดียว ไม่รวมซากุลับ)  
**\*โปรดตรวจสอบกับเจ้าหน้าที่อีกครั้งก่อนการสั่งซื้อ**

ดิสนีย์แลนด์ ตั้งอยู่ในจังหวัดชิบะ ได้รับแรงบันดาลใจมาจากดิสนีย์แลนด์แห่งแรกที่แคลิฟอร์เนียกับ Magic Kingdom ที่ฟลอริดา ที่นี่คือสวนสนุกระดับโลกมีเวทมนตร์ในรูปแบบฉบับเฉพาะตัว โตเกียวดิสนีย์แลนด์ แบ่งออกเป็น 7 โซนที่มีความสนุกรอทุกคนอยู่แบบไม่ซ้ำกันเลย โดยโตเกียวดิสนีย์แลนด์นั้นถูกสร้างขึ้นโดยบริษัทผลิตภาพยนตร์การ์ตูนวอลท์ดิสนีย์ เปิดให้บริการในปี 1983 ซึ่งเป็นสวนสนุกดิสนีย์แลนด์แห่งแรกที่สร้างขึ้นที่ประเทศสหรัฐอเมริกา ประกอบด้วยธีมหลัก 7 ธีม ได้แก่ World Bazaar, Tomorrow land, Toon town, Fantasy land, Critter Country, Western land และ Adventure land

ดิสนีย์ซี เชิญท่านพบกับความอลังการซึ่งเต็มไปด้วยเสน่ห์แห่งตำนานและจินตนาการของการผจญภัย ใช้ทุนในการก่อสร้าง 600 ล้านบาท โดยการถมทะเล ท่านจะได้พบสัมผัสกับเครื่องเล่นในหลายรูปแบบ เช่น ท่ากายความมันส์เหมือนอยู่ในอวกาศไปกับ SPACE MOUNTAIN, ระทึกขวัญกับ HAUNTED MANSION บ้านผีสิง, ตื่นเต้นกับ SPLASH







MOUNTAIN, นั่งเรือพจญภัยในป่ากับ JUNGLE CRUISE, เที่ยวบ้านหมีพูห์, ตะลุยอวกาศไปกับ BUZZ LIGHTYEAR'S ASTRO BLASTERS, เข้าไปอยู่ในโลกแห่งจินตนาการกับการ์ตูนที่ท่านชื่นชอบของ WALT DISNEY (ค่าทัวร์ไม่รวมบัตรค่าเข้าโตเกียวดิสนีย์แลนด์และดิสนีย์ซี ราคาเริ่มต้น 3,000 บาท โปรดตรวจสอบราคากับเจ้าหน้าที่อีกครั้งก่อนเดินทาง)

เย็น อีสรอาหารเย็นตามอัธยาศัย  
ที่พัก: The Hedistar Hotel Narita 3\* หรือระดับใกล้เคียงกัน  
(ทางบริษัทจะทำการแจ้งพร้อมใบนัดหมาย 5 วันก่อนเดินทาง)

วันที่ห้า ทำอากาศยานนานาชาตินาริตะ – ทำอากาศยานสุวรรณภูมิ 🍴 อาหาร เช้า

เช้า 🍴 รับประทานอาหารเช้า ณ โรงแรม (เมื่อถึง) หรือ บริการอาหารเช้าแบบ SET BOX กรณีที่พักอยู่ห่างสนามบิน  
เดินทางสู่ ทำอากาศยานนานาชาตินาริตะ เพื่อเตรียมตัวเดินทางกลับ กรุงเทพฯ ประเทศไทย  
09.15 น. ออกเดินทางสู่ ทำอากาศยานนานาชาติสุวรรณภูมิ โดย สายการบิน AIR ASIA X เที่ยวบินที่ XJ601  
(ค่าทัวร์ไม่รวมค่าอาหารบนเครื่อง บนเครื่องมีจำหน่าย)  
14.00 น. เดินทางถึง ทำอากาศยานนานาชาติสุวรรณภูมิ โดยสวัสดิภาพ

**หมายเหตุ:** รายการทัวร์สามารถเปลี่ยนแปลงได้ตามความเหมาะสม เนื่องจากสภาวะอากาศ, การเมือง, สายการบิน การจราจรช่วงเทศกาลหรือวันหยุดของญี่ปุ่น เป็นต้น โดยไม่ต้องแจ้งให้ทราบล่วงหน้า โดยทางผู้จัดจะปรับเปลี่ยนโดยคำนึงถึงผลประโยชน์ของท่านเป็นหลัก เพื่อให้ท่านท่องเที่ยวได้ครบถ้วนตามโปรแกรม  
การบริการของรถบัสนำเที่ยวญี่ปุ่น ตามกฎหมายของประเทศญี่ปุ่น สามารถให้บริการวันละ 10 ชั่วโมง มีอาจเพิ่มเวลาได้ โดยมัคคุเทศก์และคนขับจะเป็นผู้บริหารเวลาตามความเหมาะสม จึงขอสงวนสิทธิ์ในการปรับเปลี่ยนเวลาท่องเที่ยวตามสถานที่ในโปรแกรมการเดินทาง

**ประกาศสำคัญ:** รับเฉพาะผู้มีวัตถุประสงค์เพื่อการท่องเที่ยวเท่านั้น ค่าทัวร์ที่จ่ายให้กับผู้จัด เป็นการชำระแบบจ่ายชำระขาด และผู้จัดได้ชำระให้กับสายการบินและสถานที่ต่างๆ แบบชำระขาดเช่นกันก่อนออกเดินทาง ฉะนั้นหากท่านไม่ได้รับร่วมเดินทางหรือใช้บริการตามรายการไม่ด้วยสาเหตุใด หรือได้รับการปฏิเสธการเข้าหรือออกนอกเมืองจากประเทศในรายการ (ประเทศไทยและประเทศญี่ปุ่น) ทางผู้จัดขอสงวนสิทธิ์การคืนเงินสดส่วนใดๆ รวมทั้งค่าตัวเครื่องบินให้แก่ท่าน

ตามประกาศของรัฐบาลญี่ปุ่น (ฉบับเดก 05 เมษายน 2566) สำหรับการมาตการเปิดรับนักท่องเที่ยว ตั้งแต่วันที่ 08 พ.ค.2566 ที่เดินทางมาในรูปแบบคณะทัวร์  
● กลุ่มสีน้ำเงิน (เสียงต่ำ) ประเทศไทยจัดอยู่ในกลุ่มนี้  
- ไม่ต้องตรวจ RT-PCR ที่สนามบินญี่ปุ่น  
- ไม่ต้องกักตัว  
- ลงทะเบียน Visit Japan ผ่านลิง <https://www.visitjapan.digital.go.jp/Web/Login>

เงื่อนไขการให้บริการ

- ▶ การเดินทางครั้งนี้จะต้องมีจำนวน 20 ท่านขึ้นไป กรณีไม่ถึงจำนวนดังกล่าว
- จะส่งจอยน์ทัวร์กับบริษัทที่มีโปรแกรมใกล้เคียงกัน
- หรือเลื่อน หรือยกเลิกการออกเดินทาง โดยทางบริษัทจะทำการแจ้งให้ท่านทราบล่วงหน้าก่อนการเดินทางประมาณ 10 วัน
- หรือขอสงวนสิทธิ์ในการปรับราคาค่าบริการเพิ่ม (ในกรณีที่ผู้เดินทางไม่ถึง15ท่านและท่านยังประสงค์เดินทางต่อ) โดยทางบริษัทจะทำการแจ้งให้ท่านทราบก่อนล่วงหน้า
- ▶ ในกรณีที่ลูกค้าต้องออกตัวโดยสารภายในประเทศ กรุณาติดต่อเจ้าหน้าที่ของบริษัทฯ ก่อนทุกครั้ง มิฉะนั้นทางบริษัทจะไม่รับผิดชอบใดๆ ทั้งสิ้น
- ▶ การจองทัวร์และชำระค่าบริการ
- **กรุณาชำระค่ามัดจำ ท่านละ 20,000 บาท** กรุณาส่งสำเนาหน้าพาสปอร์ต พร้อมเอกสารชำระมัดจำค่าทัวร์
- ค่าทัวร์ส่วนที่เหลือชำระ: 25-30 วันก่อนออกเดินทาง **กรณีบริษัทฯ จำเป็นต้องออกตัวก่อนท่านจำเป็นต้องชำระค่าทัวร์ส่วนที่เหลือตามที่บริษัทกำหนดแจ้งเท่านั้น**



**\*\*สำคัญ\*\*** สำเนาใบพาสปอร์ตผู้เดินทาง (จะต้องมีอายุเหลือมากกว่า 6 เดือนก่อนหมดอายุนับจากวันเดินทางไป-กลับและจำนวนหน้าหนังสือเดินทางต้องเหลือว่างสำหรับติดวีซ่าไม่ต่ำกว่า 3หน้า) **\*\*กรุณาตรวจสอบก่อนส่งให้บริษัทมิฉะนั้นทางบริษัทจะไม่รับผิดชอบกรณีพาสปอร์ตหมดอายุ\*\*** กรุณาส่งพร้อมพร้อมหลักฐานการโอนเงินมัดจำ

**เงื่อนไขการยกเลิก**

- ยกเลิกก่อนการเดินทางตั้งแต่ 30 วันขึ้นไป คืนเงินค่าทัวร์โดยหักค่าใช้จ่ายที่เกิดขึ้นจริง
  - ยกเลิกก่อนการเดินทาง 15-29 วัน ยึดเงิน 50% จากยอดที่ลูกค้าชำระมา และเก็บค่าใช้จ่ายที่เกิดขึ้นจริง(ถ้ามี)
  - ยกเลิกก่อนการเดินทางน้อยกว่า 15วัน ขอสงวนสิทธิ์ยึดเงินเต็มจำนวน
- \*กรณีมีเหตุยกเลิกทัวร์ โดยไม่ใช่ความผิดของบริษัททัวร์ คืนเงินค่าทัวร์โดยหักค่าใช้จ่ายที่เกิดขึ้นจริง(ถ้ามี)  
\*ค่าใช้จ่ายที่เกิดขึ้นจริง เช่น ค่ามัดจำตัวเครื่องบิน โรงแรม ค่าวีซ่า และค่าใช้จ่ายจำเป็นอื่นๆ

**อัตราค่าบริการนี้รวม**

1. ค่าตัวโดยสารเครื่องบินไป-กลับ ชั้นประหยัดพร้อมค่าภาษีสนามบินทุกแห่งตามรายการทัวร์ข้างต้น *(ตัวกรุ๊ปไม่สามารถ Upgradeที่นั่ง ได้ และต้องเดินทางไป-กลับพร้อมตัวกรุ๊ปเท่านั้นไม่สามารถเลื่อนวันได้)*
2. ค่าที่พักห้องละ 2-3 ท่าน ตามโรงแรมที่ระบุไว้ในรายการหรือ ระดับใกล้เคียงกัน  
 กรณีพัก 3 ท่านถ้าวันที่เข้าพักห้องโรงแรม ไม่มีห้อง TRP ( 3 ท่าน) อาจจำเป็นต้องแยกพัก 2 ห้อง (มีค่าใช้จ่ายพักเดี่ยวเพิ่ม) กรณีห้อง TWIN BED (เตียงเดี่ยว 2 เตียง) ซึ่งโรงแรมไม่มีหรือเต็ม ทางบริษัทขอปรับเป็นห้อง DOUBLE BED แทนโดยมีต้องแจ้งให้ทราบล่วงหน้า หรือ หากต้องการห้องพักแบบ DOUBLE BED ( 1 เตียงใหญ่) ซึ่งโรงแรมไม่มีหรือเต็ม ทางบริษัทขอปรับเป็นห้อง TWIN BED แทนโดยมีต้องแจ้งให้ทราบล่วงหน้า กรณีห้องพักในเมืองที่ระบุไว้ในโปรแกรมมีเทศกาลวันหยุด มีงานแฟร์ต่างๆ บริษัทขอจัดที่พักในเมืองใกล้เคียงแทน
3. ค่าอาหาร ค่าเข้าชม และ ค่ายานพาหนะทุกชนิด ตามที่ระบุไว้ในรายการทัวร์ข้างต้น
4. เจ้าหน้าที่บริษัท คอยอำนวยความสะดวกตลอดการเดินทาง
5. ค่าน้ำมันเครื่องบิน สายการบิน AirAsia X (XJ) สัมภาระโหลดใต้ท้องเครื่อง ไม่เกิน 20 กิโลกรัมและ ถือขึ้นเครื่องได้ 7 กิโลกรัม และค่าประกันวินาศภัยเครื่องบินตามเงื่อนไขของแต่ละสายการบินที่มีการเรียกเก็บ และกรณีสัมภาระเกินท่านต้องเสียค่าปรับตามที่สายการบินเรียกเก็บ **\*\*กรณีท่านมีความประสงค์จะซื้อน้ำหนักเพิ่ม กรุณาแจ้งพร้อมจองทัวร์หรือก่อนเดินทางอย่างช้า 10 วัน พร้อมชำระค่าน้ำหนัก\*\***  
 ซื้อน้ำหนักเพิ่ม 5 กก. ชำระเพิ่ม 700 บาท /เพิ่ม 10 กก. ชำระเพิ่ม 1,400 บาท/เพิ่ม 20 กก. ชำระเพิ่ม 3,500 บาท
6. ค่าประกันอุบัติเหตุตามกรมธรรม์วงเงิน 1,000,000 บาท ค่ารักษาพยาบาล ตามเงื่อนไขของบริษัทฯ ประกันภัยที่บริษัททำไว้ ทั้งนี้ยอมอยู่ในข้อจำกัดที่มีการตกลงไว้กับบริษัทประกันชีวิต ทุกกรณี ต้องมีใบเสร็จและเอกสารรับรองทางการแพทย์ จากหน่วยงานที่เกี่ยวข้อง ไม่รวมประกันสุขภาพ ท่านสามารถสั่งซื้อประกันสุขภาพเพิ่มได้จากบริษัทประกันทั่วไป
7. ค่าภาษีสนามบิน และค่าภาษีน้ำมันตามรายการทัวร์
8. ค่ารถปรับอากาศนำเที่ยวตามระบุไว้ในรายการ พร้อมคนขับรถ (กฎหมายไม่อนุญาตให้คนขับรถเกิน 12 ชม./วัน)
9. ค่า Vat 7% และ ค่าภาษีหัก ณ ที่จ่าย 3%

**อัตราค่าบริการนี้ไม่รวม**

1. ค่าทำหนังสือเดินทางไทย และเอกสารต่างด้าวต่างๆ
2. ค่าใช้จ่ายอื่นๆ ที่นอกเหนือจากรายการระบุ อาทิเช่น ค่าอาหาร เครื่องดื่ม ค่าช้อปปิ้ง ค่าโทรศัพท์ เป็นต้น
3. ค่าภาษีทุกรายการคิดจากยอดบริการ, ค่าภาษีเดินทาง (ถ้ามีการเรียกเก็บ)
4. ค่าภาษีน้ำมันที่สายการบินเรียกเก็บเพิ่มหลังจากทางบริษัทฯ ได้ออกตัวเครื่องบิน และได้ทำการขายโปรแกรมไปแล้ว
5. ค่าพนักงานยกกระเป๋าที่โรงแรม
6. ค่าทิปโถก คนขับรถ ขออนุญาตนำเก็บ **ณ สนามบินวันแรก ท่านละ 5,000 เยน / ท่าน** สำหรับกรุ๊ปที่มีหัวหน้าทัวร์แล้วแต่ความประทับใจและน้ำใจจากท่าน

**หมายเหตุ :** กรุณาอ่านศึกษารายละเอียดทั้งหมดก่อนทำการจอง เพื่อความถูกต้องและความเข้าใจตรงกันระหว่างท่านลูกค้าและบริษัทฯ และเมื่อท่านตกลงชำระเงินมัดจำหรือค่าทัวร์ทั้งหมดกับทางบริษัทฯ แล้ว ทางบริษัทฯ จะถือว่าท่านได้ยอมรับเงื่อนไขข้อตกลงต่างๆ ทั้งหมด

1. บริษัทฯ ขอสงวนสิทธิ์ที่จะเลื่อนการเดินทางหรือปรับราคาค่าบริการขึ้นในกรณีที่ผู้ร่วมคณะไม่ถึง 20 ท่าน
2. ขอสงวนสิทธิ์การเก็บค่าน้ำมันและภาษีสนามบินทุกแห่งเพิ่ม หากสายการบินมีการปรับขึ้นก่อนวันเดินทาง
3. บริษัทฯ ขอสงวนสิทธิ์ในการเปลี่ยนเที่ยวบิน โดยมีต้องแจ้งให้ทราบล่วงหน้าเนื่องจากสาเหตุต่างๆ





**TOURPRO CO., LTD.**

**บริษัท ทัวร์โปร จำกัด**

ใบอนุญาตเลขที่ 11/10854

(+66) 2 254 9338

tourpro.co@gmail.com

www.tourpro.co

LINE ID : @tourpro.co



1643/4 2nd Floor, Thai City Electric Building, New Petchburi Road, Makkasan, Ratchathewi, Bangkok 10400 Thailand

4. บริษัทฯ จะไม่รับผิดชอบใดๆ ทั้งสิ้น หากเกิดกรณีความล่าช้าจากสายการบิน, การยกเลิกบิน, การประท้วง, การนัดหยุดงาน, การก่อการจลาจล, ภัยธรรมชาติ, การนาสิ่งของผิดกฎหมาย ซึ่งอยู่นอกเหนือความรับผิดชอบของบริษัทฯ
5. บริษัทฯ จะไม่รับผิดชอบใดๆ ทั้งสิ้น หากเกิดสิ่งของสูญหาย อันเนื่องเกิดจากความประมาทของท่าน, เกิดจากการโจรกรรม และอุบัติเหตุจากความประมาทของนักท่องเที่ยวเอง
6. เมื่อท่านตกลงชำระเงินมัดจำหรือค่าทัวร์ทั้งหมดกับทางบริษัทฯ แล้ว ทางบริษัทฯ จะถือว่าท่านได้ยอมรับเงื่อนไขข้อตกลงต่างๆ ทั้งหมด
7. รายการนี้เป็นเพียงข้อเสนอที่ต้องได้รับการยืนยันจากบริษัทฯ อีกครั้งหนึ่ง หลังจากได้สำรองโรงแรมที่พักในต่างประเทศเรียบร้อยแล้ว โดยโรงแรมจัดในระดับใกล้เคียงกัน ซึ่งอาจจะปรับเปลี่ยนตามที่ระบุในโปรแกรม
8. การจัดการเรื่องห้องพัก เป็นสิทธิ์ของโรงแรมในการจัดห้องพักให้กับกรุ๊ปที่เข้าพัก โดยมีห้องพักสำหรับผู้สูบบุหรี่ / ปลอดบุหรี่ได้ โดยอาจจะขอเปลี่ยนห้องได้ตามความประสงค์ของผู้ที่พัก ทั้งนี้ขึ้นอยู่กับความพร้อมให้บริการของโรงแรม ไม่สามารถรับประกันได้
9. กรณีผู้เดินทางต้องการความช่วยเหลือเป็นพิเศษ อาทิเช่น **ใช้วีซ่าวีซ่า กรุณาแจ้งบริษัทฯ อย่างช้า10วันก่อนการเดินทาง** มิฉะนั้น บริษัทฯ ไม่สามารถจัดการให้ล่วงหน้าได้
10. มัคคุเทศก์ พนักงาน และ ตัวแทนของผู้จัด ไม่มีสิทธิ์ในการให้คำสัญญาใด ๆ ทั้งสิ้นแทนผู้จัด นอกจากนี้เอกสารลงนามโดยผู้มีอำนาจของผู้จัดกำกับเท่านั้น
11. ผู้จัดจะไม่รับผิดชอบและไม่สามารถคืนค่าใช้จ่ายต่างๆ ได้เนื่องจากการเป็นการเหมาจ่ายกับตัวแทนต่างๆ ในกรณีที่ผู้เดินทางไม่ผ่านการพิจารณาในการตรวจคนเข้าเมือง-ออกเมือง ไม่ว่าจะเป็นกองตรวจคนเข้าเมืองหรือกรมแรงงานของทุกประเทศในรายการท่องเที่ยว อันเนื่องมาจากการกระทำที่ส่อไปในทางผิดกฎหมาย การหลบหนี เข้าออกเมือง เอกสารเดินทางไม่ถูกต้อง หรือ การถูกปฏิเสธในกรณีอื่นๆ



**TOURPRO CO., LTD.**

**บริษัท ทัวร์โปร จำกัด**

ใบอนุญาตเลขที่ 11/10854

(+66) 2 254 9338  
tourpro.co@gmail.com  
www.tourpro.co  
LINE ID : @tourpro.co



1643/4 2nd Floor, Thai City Electric Building, New Petchburi Road, Makkasan, Ratchathewi, Bangkok 10400 Thailand

ใบจองทัวร์ / BOOKING FORM

วันที่ \_\_\_ / \_\_\_ / \_\_\_

ถึง :	ชื่อ - สกุล ผู้จอง :
เบอร์โทรศัพท์ :	เบอร์โทรศัพท์มือถือ :
E - mail :	E - mail : <b>* กรุณาระบุ เพื่อประโยชน์ในการรับส่งเอกสาร เช่น ใบนัดหมาย, ใบเสร็จรับเงิน เป็นต้น *</b>
ชื่อโปรแกรมทัวร์ :	
วันเดินทาง :	จำนวนผู้เดินทาง :
ผู้ใหญ่ ___ ท่าน เด็ก (2-12 ปี) ___ ท่าน	<input type="radio"/> เด็กมีเตียง <input type="radio"/> เด็กไม่มีเตียง
จำนวนห้องพัก :	TWIN ___ DOUBLE ___ SINGLE ___ TRIPLE ___

ลำดับ	ชื่อ - สกุล (ภาษาอังกฤษ) <b>กรุณารอกตรงกับหน้าหนังสือเดินทาง</b>	ห้องพัก (SGL/TWN/TRP)	สะสมไมล์ (ถ้ามี)	อาหาร
1.				
2.				
3.				
4.				
5.				
6.				
7.				
8.				
9.				
10.				





**TOURPRO CO., LTD.**

**บริษัท ทัวร์โปร จำกัด**

ใบอนุญาตเลขที่ 11/10854

(+66) 2 254 9338

tourpro.co@gmail.com

www.tourpro.co


LINE ID : @tourpro.co



1643/4 2nd Floor, Thai City Electric Building, New Petchburi Road, Makkasan, Ratchathewi, Bangkok 10400 Thailand

## เลขที่บัญชีสำหรับชำระค่าทัวร์และค่าบริการต่าง ๆ

**ชื่อบัญชี : บริษัท ทัวร์โปร จำกัด**

 <p><b>krungsri</b> กรุงศรี</p>	<p><b>ธนาคาร กรุงศรีอยุธยา</b> <b>สาขา : ถนนประชาอุทิศ</b> <b>เลขที่บัญชี : 3300014729 (กระแสรายวัน)</b></p>
--	--

กรุณาชำระค่าทัวร์และค่าบริการต่าง ๆ ผ่านธนาคาร ชื่อบัญชีบริษัท เท่านั้น