



**บริษัท ทัวร์โปร จำกัด**  
**TOURPRO CO.,LTD.**



ใบอนุญาตประกอบธุรกิจนำเที่ยวเลขที่ 11/10654

☎ 02 254 9334-8

✉ Info@tourpro.co

🌐 www.Tourpro.co

📱 @tourpro.co

## รหัสโปรแกรม 231585

**BEST CANADA**

รหัส : BT-CND01\_BR

**12 วัน | 9 คืน**

**รวมทุกอย่าง**  
**ไม่ต้องจ่ายหน้างาน**  
 ทิปท้องถิ่น ห้างหน้าทัวร์  
 ตัว ประกัน โรงแรม



มหัศจรรย์

*Grand*  
**Canada**

แวนคูเวอร์ • ไทรอนโต

**259,999.-** ราคา  
เพียง

**“ชมใบไม้เปลี่ยนสี”**  
**ล่องเรื่อน้ำตกในแองการ่า**

📅 **เดินทาง : 05-16 ต.ค. 68**



**สะพานคาปิลาโน**



**กิจกรรม SNOW COACH**  
**ชมลานน้ำแข็งโคลิมเบีย**



**พักโรงแรม**  
**FAIRMONT LAKE LOUISE**



น้ำหนักกระเป๋า  
**23Kg.**



★★★★  
**พักโรงแรม**  
**4 ดาว**



**อาหาร**  
**25 มื้อ**



**บินภายใน**  
**AIR CANADA**

**EVA AIR**  
 A STAR ALLIANCE MEMBER

ชมใบไม้เปลี่ยนสีสวยที่สุดแห่งหนึ่งของโลก เดินบนลานน้ำแข็งโคลิมเบียไอซ์ฟิลด์ ช้อปปิ้ง TORONTO PREMIUM OUTLETS





**BEST CANADA**

รหัส : BT-CND01\_BR

**12 วัน | 9 คืน**

มหัศจรรย์

# Grand Canada

แวนคูเวอร์ • โทรอนโต

☑️ สะพานแวนยาวที่สุดในโลก คาปิลานู

☑️ กลาเซียร์ สกายวอล์ค สูงจากพื้น 280 เมตร

☑️ ล่องเรือชมน้ำตกไนแอกการ่า



SNOW COACH ชมลานน้ำแข็งโคลัมเบีย



FAIRMONT LAKE LOUISE

บินทรู สายการบิน Full Service | เมนูพิเศษ! แคนาดาเดียนลือบสเตอร์ 🍴 อาหาร : 25 มื้อ 🏨 โรงแรม : 4 ดาว



FLIGHT : BR068  
BKK 16:45 → → TPE 19:25

FLIGHT : BR035  
YYZ 01:45 → → TPE 05:40



FLIGHT : BR010  
TPE 23:40 → → TVR 19:25

FLIGHT : BR075  
TPE 07:40 → → BKK 10:25

วันที่	รายการทัวร์	อาหาร			โรงแรม
		เช้า	กลางวัน	เย็น	
1	• สนามบินสุวรรณภูมิ • สนามบินได้หวันเถาหยวน • แวนคูเวอร์		✈	✈	พักในเมืองแวนคูเวอร์ หรือเทียบเท่าในระดับเดียวกัน
2	• WHISTLER (วิสเลอร์) • ถนน SEA TO SKY HIGHWAY • กระเช้าสกีพีค 2 พีค ก่อนโดลา • แวนคูเวอร์	✈	✓	✓	พักในเมืองแวนคูเวอร์ หรือเทียบเท่าในระดับเดียวกัน
3	• สะพานแขวนคาปิลานู • สแตนลีย์ พาร์ค • SCIENCE WORLD • นาฬิกาไอน้ำ GASTOWN • แวนคูเวอร์	✓	✓	✓	พักในเมืองแวนคูเวอร์ หรือเทียบเท่าในระดับเดียวกัน
4	• บินภายในสู่เมืองคาลกาเรีย • ทะเลสาบโมเรน • ทะเลสาบมินเนแนวนกา • เทือกเขาเซลเฟอร์ • น้ำตกโบว์ • BANFF GONDOLA	✓	✓	✓	พักในเมืองอัลเบอร์ต้า หรือเทียบเท่าในระดับเดียวกัน
5	• อุทยานแห่งชาติแจสเปอร์ • กลาเซียร์ สกายวอล์ค • ทุ่งน้ำแข็งโคลัมเบียไอซ์ฟิวด์ • เลคหลุยส์	✓	✓	✓	พักที่ทะเลสาบเลคหลุยส์ หรือเทียบเท่าในระดับเดียวกัน
6	• เลค หลุยส์ • สนามบินคาลกาเรีย • บินภายในสู่เมืองมอลทรีออล • เมืองมอลทรีออล	✓		✓	พักในเมืองมอลทรีออล หรือเทียบเท่าในระดับเดียวกัน
7	• มอลทรีออล • โบสถ์นอทเทอร์ดัม บาซิลิกา • เมืองออตตาวา	✓	✓	✓	พักในเมืองออตตาวา หรือเทียบเท่าในระดับเดียวกัน
8	• อาคารพาเลียมเนท์ ฮิลล์ • เมเจอร์ฮิลล์ปาร์ค • โทรอนโต	✓	✓	✓	พักในเมืองโทรอนโต หรือเทียบเท่าในระดับเดียวกัน
9	• โทรอนโต • น้ำตกไนแอกการ่า (NIAGARA FALLS) • ล่องเรือ HORNBLOWER BOAT	✓	✓	✓	พักในเมืองออนแทรีโอ หรือเทียบเท่าในระดับเดียวกัน
10	• TABLE ROCK • TORONTO PREMIUM OUTLETS • ETON • สนามบินโทรอนโต	✓	✓	✓	



### อัตราค่าบริการ

วันเดินทาง	ผู้ใหญ่	เด็กอายุต่ำกว่า 12 ปี พักกับผู้ใหญ่ 1 ท่าน	เด็กอายุต่ำกว่า 6 ปี พักกับผู้ใหญ่ 2 ท่าน (ไม่เสริมเตียง)	พักเดี่ยวเพิ่ม
05 – 16 ตุลาคม 2568	259,999	259,999	259,999	66,999

ราคารวมค่าวีซ่ายื่นแบบปกติ ระยะเวลาพิจารณาวีซ่าประมาณ 1-2 เดือน หรืออาจมากกว่านั้น  
 ทิปไกด์ท้องถิ่น ค่าเช่าแต่ละสถานที่ตามโปรแกรมเรียบร้อยแล้ว  
**\*\*ทิปหัวหน้าทัวร์ ไม่บังคับ ขึ้นอยู่กับความพึงพอใจของท่าน\*\***

### รายละเอียดเพิ่มเติม

กรณีที่มีตัวเครื่องบินแล้วหักออกจากค่าทัวร์ 40,000 บาท

ชั้นธุรกิจ Business Class เพิ่มเงินจากราคาเดิม

**\*\*\*กรุณาเช็คกับทางเจ้าหน้าที่ก่อนทำการจองค่ะ\*\*\***

**\*\*\* การันตี 10 ท่านออกเดินทางพร้อมหัวหน้าทัวร์คนไทย \*\*\***





โปรแกรมการเดินทาง 12 วัน 9 คืน : เดินทางโดยสายการบินอีวีเอแอร์



BKK	→	TPE
เที่ยวบิน	ออก	ถึง
BR068	16.45	19.25
YYZ	→	TPE
เที่ยวบิน	ออก	ถึง
BR035	01.45	05.40+1

TPE	→	TVR
เที่ยวบิน	ออก	ถึง
BR010	23.40	19.25
TPE	→	BKK
เที่ยวบิน	ออก	ถึง
BR075	07.40	10.25

วันแรก สนามบินสุวรรณภูมิ • สนามบินไต้หวันเถาหยวน • แวนคูเวอร์

- 13.00 น. พร้อมกันที่ ท่าอากาศยานสุวรรณภูมิ ชั้น 4 ประตู 8 ROW เคาน์เตอร์ Q สายการบินอีวีเอแอร์ EVA AIRWAYS (BR) โดยมีเจ้าหน้าที่อำนวยความสะดวกด้านการเช็คอินให้แก่ทุกท่าน
- 16.25 น. ออกเดินทางสู่ เมืองเถาหยวน ไต้หวัน โดยเที่ยวบินที่ BR068 (บริการอาหารและเครื่องดื่มบนเครื่อง)
- 21.15 น. เดินทางถึง ท่าอากาศยานนานาชาติไต้หวันเถาหยวน (เพื่อรอเปลี่ยนเครื่อง)



- 23.55 น. ออกเดินทางสู่ เมืองแวนคูเวอร์ ประเทศแคนาดา โดยเที่ยวบินที่ BR010
- 19.25 น. เดินทางถึง ท่าอากาศยานนานาชาติแวนคูเวอร์ นำท่านผ่านพิธีการตรวจคนเข้าเมืองและศุลกากร (เวลาท้องถิ่นช้ากว่าประเทศไทย 10 ชม.)





ที่พัก Radisson Hotel Vancouver Airport หรือเทียบเท่าในระดับเดียวกัน  
(โรงแรมที่นำเสนอเป็นโรงแรมเสนอเบื้องต้นเท่านั้น ชื่อโรงแรมที่ท่านพักทางบริษัทจะทำการแจ้งพร้อมใบนัดหมาย 5-7 วันก่อนเดินทาง ขอสงวนสิทธิ์ในการปรับเปลี่ยนที่พัก ไปพักเมืองใกล้เคียงกรณีจัดงานแฟร์หรือมีเทศกาล)

วันที่สอง Whistler (วิสเลอร์) • ถนน Sea to sky highway • กระเช้าสกีพีค 2 พีค กอนโดลา • แวนคูเวอร์  
๑๐ ( เช้า / กลางวัน / เย็น )

เช้า บริการอาหารเช้า ณ ห้องอาหารของโรงแรม  
จากนั้น นำท่านเดินทางสู่ เมืองวิสเลอร์ (Whisler) ในรัฐบริติชโคลัมเบียอยู่ไม่ไกลจากเมืองแวนคูเวอร์ ด้วยภูมิทัศน์ที่สวยงามน่าตื่นตาตื่นใจ หมู่บ้านที่มีถนนสำหรับคนเดินเท่านั้น ทำให้เมืองแห่งนี้เป็นจุดหมายปลายทางที่น่าประทับใจตลอดทั้งปี







นำท่านเดินทางผ่าน ถนน Sea the sky highway วิวด้านหนึ่งเป็นทะเลกว้างใหญ่และอีกด้านหนึ่งเป็นเนินเขา อบอวนไปด้วยบรรยากาศของธรรมชาติที่สวยงามได้รับการขนานนามว่าเป็น “ถนนที่สวยงามที่สุดในโลก”



**เที่ยง** บริการอาหารกลางวัน ณ ภัตตาคารอาหาร

จากนั้น นำท่านขึ้น กระเช้าสกีพิค 2 พิค กอนโดลา พร้อมกับตื่นตาตื่นใจไปกับภูมิประเทศธรรมชาติอันตระการตาของรัฐบริติชโคลัมเบียกระเช้าเคเบิลคาร์ชมทัศนียภาพรอบด้านของหมู่บ้านบนเทือกเขาสูง ป่าต้นซีดาร์ ทะเลสาบ และยอดเขาสูงตระหง่าน (ทั้งนี้บริษัทฯ ขอสงวนสิทธิ์ในกรณีบริษัทยกเลิกกิจกรรมเนื่องจากสภาพอากาศไม่เอื้ออำนวย โดยจะยึดถึงความปลอดภัยของท่านเป็นลำดับแรก)







จากนั้น

มุ่งหน้าสู่ นครแวนคูเวอร์ ตั้งอยู่ระหว่างทะเลแปซิฟิก และเทือกเขาร็อกกี ซึ่งมีความสมบูรณ์ของธรรมชาติที่สวยงามมาก แวนคูเวอร์ เมืองที่ใหญ่ที่สุดในแคนาดาตะวันออก เมืองที่เขียวสงบและน่าอยู่ติดอันดับโลก เนื่องด้วยทำเลที่ตั้งอยู่ริมมหาสมุทรแปซิฟิก จึงทำให้มีอากาศที่อบอุ่นและไม่หนาวเย็นจนเกินไปในทั้งปี เป็นเมืองที่มีธรรมชาติที่สวยงาม น่าประทับใจและติดอันดับเมืองที่สวยงามเมืองหนึ่งของโลก

ค่า

บริการอาหารเย็น ณ ภัตตาคาร พิเศษ !!! Seafood bucket พร้อมชิมไวน์รสชาติดี



ที่พัก

Radisson Hotel Vancouver Airport หรือเทียบเท่าในระดับเดียวกัน

(โรงแรมที่นำเสนอเป็นโรงแรมเสนอเบื้องต้นเท่านั้น ชื่อโรงแรมที่ท่านพักทางบริษัทจะทำการแจ้งพร้อมใบนัดหมาย 5-7 วันก่อนเดินทาง ขอสงวนสิทธิ์ในการปรับเปลี่ยนที่พัก ไปพักเมืองใกล้เคียงกรณีติดงานแฟร์หรือมีเทศกาล)





## วันที่สาม สะพานแขวนคาปิลานो • สแตนลีย์ พาร์ค • Science World • นาฬิกาไอน้ำ Gastown 📍 (เช้า/ กลางวัน / เย็น )

**เช้า** บริการอาหารเช้า ณ ห้องอาหารของโรงแรม

**จากนั้น** นำท่านออกเดินทิวาสู่ สะพานแขวนคาปิลานอ (Capilano Suspension Bridge) ที่พาดผ่านหน้าผาสูงชันของแม่น้ำคาปิลานอ ได้รับการขนานนามว่า เป็นสะพานซึ่งที่ยาวที่สุดในโลก และเป็นหนึ่งในสะพานที่น่าหวาดเสียวที่สุดในโลก แต่ในความเป็นจริงนั้นโครงสร้างหลักที่เป็นสายเคเบิลทำให้สะพานมีความแข็งแรงมากพอที่จะรับน้ำหนักเครื่องบินได้ทั้งลำเลยทีเดียว



มุ่งหน้าสู่ สแตนลีย์ พาร์ค (Stanley Park) ซึ่งที่แห่งนี้ล้อมรอบไปด้วยน้ำ Burrard Inlet และ English Bay อุดมสมบูรณ์ไปด้วยสีเขียวของต้นไม้พื้นเมืองทั่วบริเวณ เป็นสวนสาธารณะขนาดใหญ่ที่สุดในเมืองแวนคูเวอร์ เป็นแหล่งพักผ่อนหย่อนใจยอดนิยมของชาวเมืองแล้วก็ยังเป็นแหล่งที่อยู่อาศัยของสัตว์เล็กและนกหลายชนิด เช่น แรคคูน สกังก์ นอกจากนี้ภายในอุทยานยังตกแต่งด้วยเสาโทเทมเป็นการแสดงถึงวัฒนธรรมของชนพื้นเมืองที่ไม่ควรพลาดชม



**เที่ยง** บริการอาหารกลางวัน ณ ภัตตาคารอาหาร





มุ่งหน้าสู่ Science World เป็นศูนย์วิทยาศาสตร์ในเมืองแวนคูเวอร์รัฐบริติชโคลัมเบีย ตั้งอยู่ที่ปลาย False Creek และมีการจัดแสดงมากมายและ Science World เป็นที่ตั้งของโรง-ภาพยนตร์ OMNIMAX โรงภาพยนตร์จอยักษ์ฉายภาพยนตร์ไปยังจอโค้งของโดมขนาดใหญ่ ซึ่งจะมอบประสบการณ์สุดพิเศษของการชมภาพยนตร์ให้ผู้มาเยือนได้อย่างน่าประทับใจ



จากนั้นนำท่านเดินทางไปยัง นาฬิกาไอน้ำ Gastown ตั้งอยู่ไม่ไกลจากริมน้ำของแวนคูเวอร์ในย่าน Gastown อันเก่าแก่เป็นที่ตั้งของฝูงชนที่สำคัญแห่งหนึ่งของเมืองนั่นคือนาฬิกาที่ขับเคลื่อนด้วยพลังไอน้ำ นาฬิกาที่มีความสูง 16 ฟุตจะแสดงเวลาบนหน้าปัดสี่หน้าปัดและทุก ๆ สี่ชั่วโมงจะเล่นเสียงระฆังเวสต์มินสเตอร์บนนกหวีดสี่ครั้งพร้อมกับไอน้ำที่พุ่งออกมาจากด้านบนเช่นเดียวกับในรถไฟแบบจักรไอน้ำ







จากนั้นอิสระท่องเที่ยวตามอัยาศัยที่เมือง แวนคูเวอร์ ให้ท่านได้แวะช้อปปิ้งและชมบรรยากาศบริเวณใจกลางเมืองของแวนคูเวอร์



ค่า อิสระอาหารมื้อค่ำตามอัยาศัย

ที่พัก Radisson Hotel Vancouver Airport หรือเทียบเท่าในระดับเดียวกัน

(โรงแรมที่นำเสนอเป็นโรงแรมเสนอเบื้องต้นเท่านั้น ชื่อโรงแรมที่ท่านพักทางบริษัทจะทำการแจ้งพร้อมใบนัดหมาย 5-7 วันก่อนเดินทาง ขอสงวนสิทธิ์ในการปรับเปลี่ยนที่พัก ไปพักเมืองใกล้เคียงกรณีติดงานแฟร์หรือมีเทศกาล)





วันที่สี่

บินภายในสู่เมืองคาลการี • ทะเลสาบโมเรน • ทะเลสาบมินเนเวนกา • เทือกเขาซัลเฟอร์ •  
น้ำตกโบว์ • Banff Gondola •

🕒 (เช้า/กลางวัน/เย็น)

- เช้า                      บริการอาหารเช้าแบบ Snack Box
- 08.15 น.                ออกเดินทางจาก เมืองแวนคูเวอร์ โดยสายการบินแอร์แคนาดา (AC) เที่ยวบินที่ AC204  
\*\*ใช้เวลาเดินทางประมาณ 2.30 ชั่วโมง\*\*
- 10.41 น.                เดินทางถึง ท่าอากาศยานนานาชาติคาลการีเพื่อเดินทางต่อไปยังทะเลสาบโมเรน
- เที่ยง                    บริการอาหารกลางวัน ณ ภัตตาคารอาหารท้องถิ่น
- จากนั้น                นำท่านเข้าสู่ ทะเลสาบโมเรน (Moraine Lake) ทะเลสาบโมเรนมีลักษณะเฉพาะตัว คือ สีฟ้าสว่าง ที่เกิด  
จากการหักเหของแสงตกกระทบจากตะกอนในทะเลสาบที่เรียกว่า "ฝุ่นหิน" (Rock Flour) ที่เป็นฝุ่นตะกอน  
หลุดมาจากการละลายของธารน้ำแข็งที่อยู่ติดกับภูเขา ที่นี่จึงเป็นอีกจุดหนึ่งที่ได้ชื่อนักท่องเที่ยวมาถ่ายรูป  
มากที่สุดที่แคนาดา และยังมีนียมการเดินป่าอีกด้วย







นำท่านสู่ ทะเลสาบมินเนวานกา (Minnewanka) เป็นทะเลสาบที่ใหญ่ที่สุดในอุทยานแห่งชาติแบมฟ์ เป็นแหล่งสันตนาการยอดนิยมสำหรับตกปลา พายเรือ เดินป่า ดำน้ำตื้นและปิกนิก บริเวณสำหรับปิกนิกและลานจอดรถแถวๆ ทะเลสาบอยู่ห่างไปทางตะวันออกเฉียงเหนือของเมืองแบมฟ์ประมาณ 5 กิโลเมตร ทะเลสาบมินเนวานกาหมายถึง “ทะเลสาบแห่งวิญญาณ” ในภาษาสโตนีอินเดียน คนพื้นเมืองที่อาศัยอยู่ในบริเวณทะเลสาบเชื่อว่ามิวิญญาณอาศัยอยู่ในทะเลสาบแห่งนี้



มุ่งหน้าสู่ เทือกเขาซัลเฟอร์ (Sulphur Mountain) เทือกเขาที่มีทัศนียภาพงดงามเป็นอย่างยิ่งและเป็นแหล่งท่องเที่ยวยอดนิยมในเขตอุทยานเทือกเขาแคนาเดียนร็อกกี้ CANADIAN Rocky Mountain Park เทือกเขาซัลเฟอร์เป็นจุดกำเนิดของบ่อน้ำร้อนมากมายในอุทยานแห่งชาติแบมฟ์ โดยเมื่อฝนตกลงมาที่ยอดเขาน้ำฝนจะไหลผ่านชั้นกำมะถันและได้รับความร้อนจากใต้โลก จึงกลายเป็นบ่อน้ำร้อน บางจุดจะพุ่งออกมาตามรอยปริแตกของชั้นหินกลายเป็นน้ำพุร้อน





จากนั้น นำท่านเดินทางสู่ น้ำตกโบว์ (Bow Falls) น้ำตกสายสำคัญมีความเกี่ยวข้องกับแม่น้ำโบว์แม่น้ำธารน้ำแข็งอันมีชื่อเสียงของอุทยานแห่งชาติแบมฟ์ แห่งรัฐอัลเบอร์ตา ความโดดเด่นของน้ำตกโบว์ คือลักษณะความกว้างของน้ำตกที่ลดหลั่นมาเป็นชั้น ไหลไปตามโขดหินและเป็นแม่น้ำลำธารอีกแห่งเข้าสู่เส้นทางอื่น ๆ ของรัฐ



โดยพาท่านขึ้น Banff Gondola เพื่อชมทัศนียภาพบรรยากาศหมู่บ้าน Moose ท่ามกลางกลางหุบเขาและทะเลสาบ ที่จะพาท่านล่องลอยอยู่บนกระเช้าเพื่อเห็นวิวทิวทัศน์ภูเขาสูงใหญ่ในแบบ 360 องศา สะท้อนกับความสูงเพิ่มความตื่นตันท่องเที่ยว โดยวิวอีกอย่างที่น่าสนใจคือวิวขึ้นและลงของหุบเขาที่น่าอัศจรรย์ โดยสามารถเที่ยวที่นี่ได้ทุกฤดูกาล (ทั้งนี้บริษัทฯ ขอสงวนสิทธิ์ในกรณีบริษัทยกเลิกกิจกรรมเนื่องจากสภาพอากาศไม่เอื้ออำนวย โดยจะยึดถึงความปลอดภัยของท่านเป็นลำดับแรก)





ค่า บริการอาหารเช้า ณ โรงแรมที่พัก

ที่พัก Moose Hotel & Suites หรือเทียบเท่าในระดับเดียวกัน

(โรงแรมที่นำเสนอเป็นโรงแรมเสนอเบื้องต้นเท่านั้น ชื่อโรงแรมที่ท่านพักทางบริษัทจะทำการแจ้งพร้อมใบนัดหมาย 5-7 วันก่อนเดินทาง ขอสงวนสิทธิ์ในการปรับเปลี่ยนที่พัก ไปพักเมืองใกล้เคียงกรณีติดงานแฟร์หรือมีเทศกาล)

วันที่ห้า อุทยานแห่งชาติแจสเปอร์ • กลาเซียร์ สกายวอล์ค • ฟุงน้ำแข็งโคลัมเบียไอซ์ฟิลด์ • เลคหลุยส์

🕒 (เช้า/ กลางวัน/เย็น)

เช้า บริการอาหารเช้า ณ ห้องอาหารโรงแรม

นำท่านชม อุทยานแห่งชาติแจสเปอร์ เป็นอุทยานแห่งชาติ ที่ใหญ่ที่สุดในเขตเทือกเขาร็อกกี้ แคนาดา (Canadian Rockies) อุทยานแห่งชาติที่ใหญ่เป็นลำดับ 2 ในแคนาดา เป็นอุทยานแห่งชาติที่มีชื่อเสียงมากเป็นอันดับต้นๆของประเทศแคนาดา กิจกรรมท่องเที่ยวที่ได้รับความนิยมมากที่สุดของ อุทยานคือ การเดินป่า, เล่นสกี และการ ชมชีวิตสัตว์ป่าที่น่าสนใจอีกหลายชนิด เช่น หมีสีเทา, กวางมูส, คาริบู, หมาป่า และอื่นๆ (หากมีโอกาสโชคดี ท่านจะพบเห็นได้เหล่าสัตว์ป่า เช่น กวางมูส หรือ คาริบูในบริเวณเขตอุทยาน )





จากนั้น

มุ่งหน้าสู่ กลาเซียร์ สกายวอล์ค (GLACIER SKYWALK) ทางเดินพื้นกระจกความสูง 280 เมตร โดยจุดเด่นอยู่ที่วิวเทือกเขาร็อคกี้ เป็นอีกทางเดินสวยแต่เสียวที่นักท่องเที่ยวนิยมเดินทางไปเที่ยว สกายวอล์คตั้งอยู่ในเมืองอัลเบอร์ตา ประเทศแคนาดา นอกจากนี้ยังเป็นหนึ่งในสถานที่ที่มีผู้เข้าชมมากที่สุดในแคนาดา จะมองเห็นทิวทัศน์อันน่าทึ่งของธารน้ำแข็งได้รอบด้าน ซึ่งอยู่เหนือ Sunwapta Valley เมื่อมองลงไปจะเห็นหินก้อนใหญ่ที่ก่อตัวขึ้นตามธรรมชาติ และเมื่อลิ้มตาขึ้นก็จะเห็นโขดหินถูกปกคลุมไปด้วยแผ่นสีขาว ทางเดินลอยฟ้าอยู่ห่างจากหน้าผาทำให้ท่านมองเห็น



เที่ยง

บริการอาหารกลางวัน ณ ภัตตาคารอาหารท้องถิ่น

จากนั้น เดินทางสู่ ทุ่งน้ำแข็งโคลัมเบียไอซ์ฟิลด์ (Columbia Icefield) เป็นธารน้ำแข็ง Glacier ที่มีอายุนับหลายล้านปี ซึ่งมีขนาดใหญ่พอๆ กับเมืองหนึ่งเมือง เป็นเนินเขาที่มีหิมะปกคลุมหนาเป็นเมตร เรียกได้ว่าเป็นดินแดนสวรรค์ของนักสกี ซึ่งเป็นทุ่งธารน้ำแข็งล้านปี ที่ใหญ่ที่สุดในแคนาดา เดินทางโดยรถสโนว์โค้ชที่เป็นสัญลักษณ์ในการนำท่านท่องเที่ยวในครั้งนี้ จะมีเวลาอิสระให้ทุกท่านถ่ายรูปและเที่ยวชมตามอัธยาศัย





(ทั้งนี้บริษัทฯ ขอสงวนสิทธิ์ในกรณีบริษัทยกเลิกกิจกรรมเนื่องจากสภาพอากาศไม่เอื้ออำนวย โดยจะยึดถึงความปลอดภัยของท่านเป็นลำดับแรก)



จากนั้น

นำท่านมุ่งหน้าสู่ **เลค หลุยส์** ซึ่งล้อมรอบไปด้วยแนวของเทือกเขาร็อกกี้ (Rocky Mountains) โดยมีธารน้ำแข็งอยู่ในบริเวณใกล้เคียง เมื่อมองจากทางอากาศจะเห็นว่าทะเลสาบแห่งนี้มีสีฟ้าสวยงามโดดเด่นทัศนียภาพที่สวยงามราวกับดินแดนในฝัน ทั้งผืนน้ำที่เป็นสีฟ้าเทอควอยซีใสสะอาด สามารถมองเห็นได้ทะเลสาบได้อย่างชัดเจน ซึ่งในทะเลสาบก็มีพืชพรรณและสัตว์น้ำหลากหลายชนิด อีกทั้งยังเย็นฉ่ำถึงใจ







**คำ** บริการอาหารเย็น ณ ภัตตาคารท้องถิ่น  
**ที่พัก** Fairmont Château Lake Louise หรือเทียบเท่าในระดับเดียวกัน

(โรงแรมที่นำเสนอเป็นโรงแรมเสนอเบื้องต้นเท่านั้น ชื่อโรงแรมที่ท่านพักทางบริษัทจะทำการแจ้งพร้อมใบนัดหมาย 5-7 วันก่อนเดินทาง ขอสงวนสิทธิ์ในการปรับเปลี่ยนที่พักไปพักเมืองใกล้เคียงกรณีติดงานแฟร์หรือมีเทศกาล)



**วันที่หก** เลค หลุยส์ • สนามบินคาลการี • บินภายในสู่เมืองมอลทรีออล • เมืองมอลทรีออล

🍴 (เช้า / - /เย็น)

**เช้า** รับประทานอาหารเช้า ณ ห้องอาหารโรงแรม

ให้ท่านได้เพลิดเพลินกับบรรยากาศบริเวณ เลค หลุยส์ และได้สัมผัสกับวิวทิวทัศน์ของเลค หลุยส์โดยเฉพาะ บริเวณ แฟร์มอนต์ ซาโตว์ เลคหลุยส์ มอบส่วนผสมที่ลงตัวทั้งความคุ้มค่าและความสะดวกสบาย พร้อมทั้งบรรยากาศทิวทัศน์รวมถึงสิ่งอำนวยความสะดวกอันหลากหลาย หลังจากนั้นพาท่านเดินทางไปยังท่าอากาศยานนานาชาติคาลการี





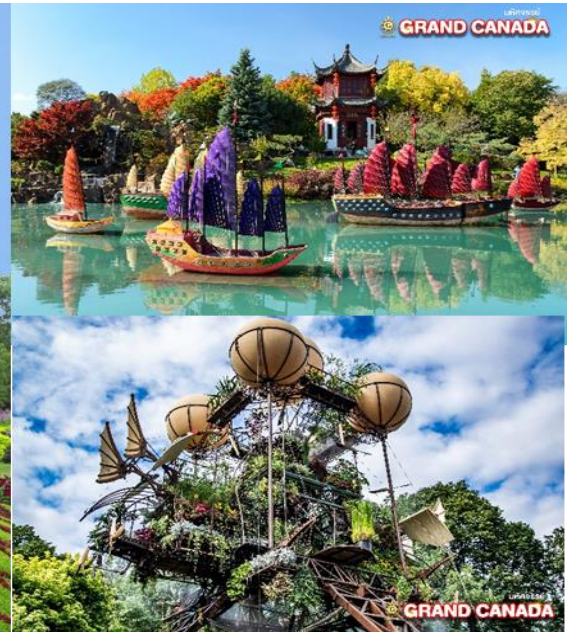
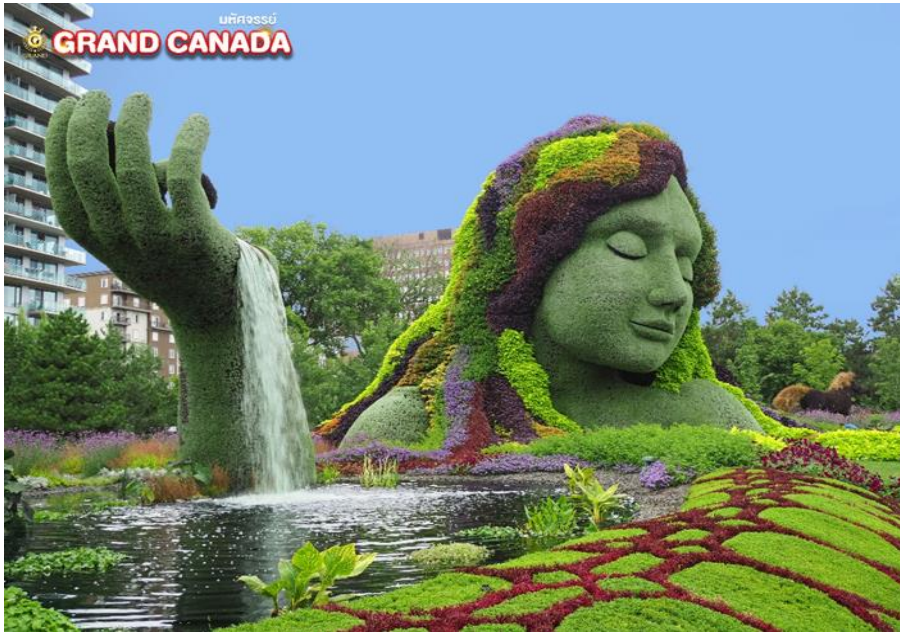
เที่ยง อีศระอาหารกลางวันที่ทำอากาศยานนานาชาติคาลการี  
14.25 น. ออกเดินทางสู่ เมืองมอนทรีออล โดยสายการบิน แอร์แคนาดา เที่ยวบินที่ AC326  
20.16 น. เดินทางถึง ทำอากาศยานนานาชาติมอนทรีออล พีแอร์ แอลเลียต ทูโรโต หลังจากนั้นนำท่านเดินทางสู่ที่พัก  
ค่ำ บริการอาหารเย็น ณ ภัตตาคารอาหาร !!! เมนูพิเศษ Canadian Lobster สำหรับทุกท่าน  
ที่พัก Novotel Montreal Centre หรือเทียบเท่าในระดับเดียวกัน  
(โรงแรมที่นำเสนอนี้เป็นโรงแรมเสนอเบื้องต้นเท่านั้น ชื่อโรงแรมที่ท่านพักทางบริษัทจะทำการแจ้งพร้อมใบนัดหมาย 5-7 วันก่อนเดินทาง ขอสงวนสิทธิ์ในการปรับเปลี่ยนที่พัก ไปพักเมืองใกล้เคียงกรณีติดงานแฟร์หรือมีเทศกาล)

วันที่เจ็ด มอนทรีออล • โบสถ์นอทเทอร์ดัม บาซิลิกา • เมืองออตตาวา

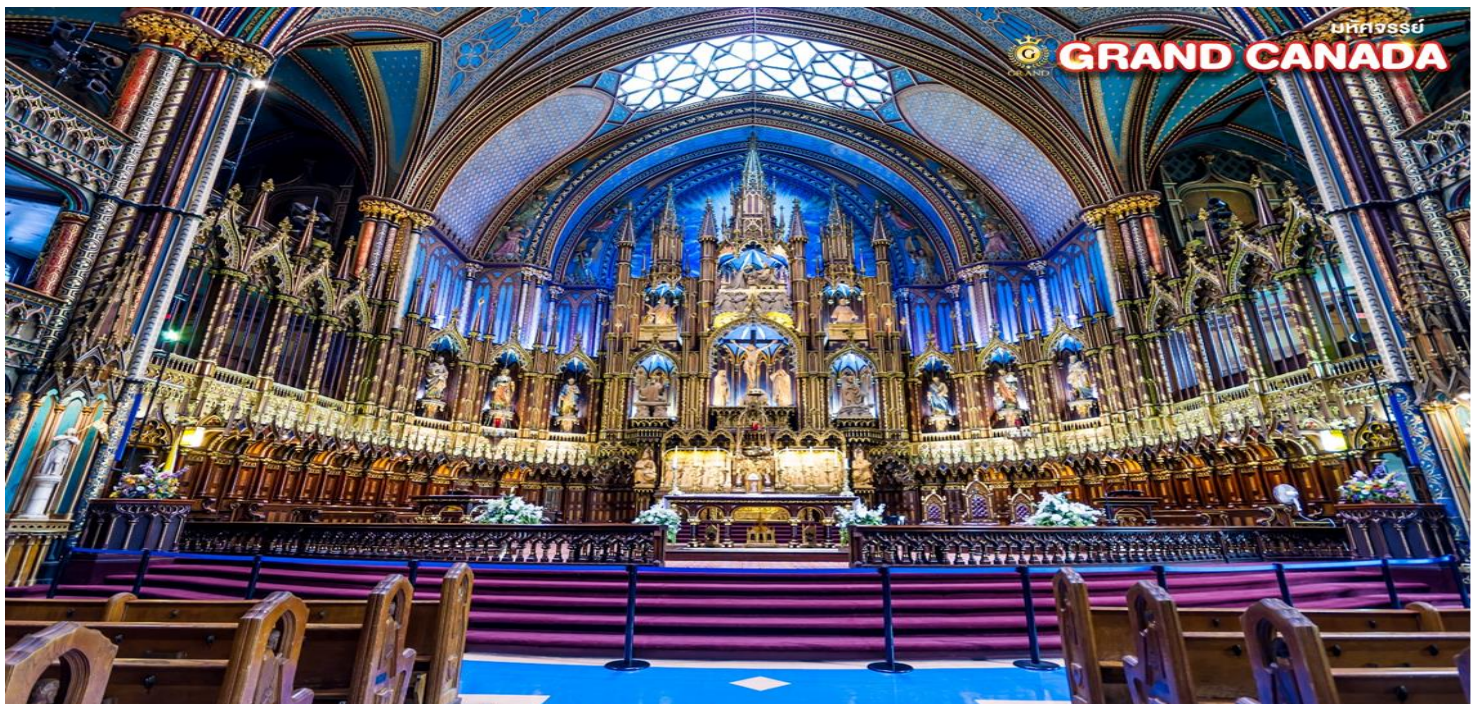
🕒 (เช้า/ กลางวัน/เย็น)

เช้า รับประทานอาหารเช้า ณ ห้องอาหารโรงแรม  
จากนั้น นำท่านเดินทางชม นครมอนทรีออล เมืองวัฒนธรรมฝรั่งเศสนอกประเทศฝรั่งเศส ตัวเมืองที่ตั้งอยู่รอบๆ เนินเขาที่ปกคลุมด้วยป่าไม้สวยงาม ที่ชื่อว่ามงต์เรอัล Mont Real (Mont Royal) ซึ่ง ชื่อ นี้เป็นที่มาของชื่อ) และไปยัง มอนทรีอัลโบทานิคอลการ์เด็น สวนพฤกษศาสตร์มอนทรีออลตั้งอยู่ใกล้กับโอลิมปิก Park ครอบคลุมพื้นที่ค่อนข้างใหญ่ มีสวนพฤกษศาสตร์เขตร้อนในร่มและส่วนกลางแจ้ง แบ่งออกเป็นสวนจีน สวนญี่ปุ่น สวนวัฒนธรรมพื้นเมือง





นำท่านเข้าชม โบสถ์นอทเทอร์ดัม บาซิลิกา แห่งเมืองมอนทรีออล ช้างนอกเป็นโบสถ์เรียบสไตลยุโรป ภายในตกแต่งด้วยสีฟ้าและสีทอง งดงามจนน่าร้องชื่อดังอย่าง Celine Dion ประกอบพิธีแต่งงาน ณ สถานที่แห่งนี้



เที่ยง

บริการอาหารกลางวัน ณ ภัตตาคาร พิเศษ!! เมนูหอยแอสคาโก สไตลฝรั่งเศส

นำท่านเดินทางเข้าสู่ เมืองออตตาวา เมืองหลวงของแคนาดาซึ่งเจริญขึ้นอย่างรวดเร็ว ด้วยความปลอดภัยและด้วยความสวยงามของออตตาวา ทำให้นักท่องเที่ยวประทับใจกับสถานที่ทางประวัติศาสตร์ พิพิธภัณฑ์





สวนสาธารณะ ซึ่งมีอยู่มากมายทั่วทั้งเมือง อีกทั้งยังตื่นตาตื่นใจไปกับความบันเทิงหลากหลายรูปแบบในเวลา  
กลางวัน



ค่า บริการอาหารเย็น ณ ภัตตาคารอาหารจีน

ที่พัก Hilton Garden Inn Ottawa Downtown หรือเทียบเท่าในระดับเดียวกัน

(โรงแรมที่นำเสนอเป็นโรงแรมเสนอเบื้องต้นเท่านั้น ชื่อโรงแรมที่ท่านพักทางบริษัทจะทำการแจ้งพร้อมใบนัดหมาย 5-7 วันก่อนเดินทาง ขอสงวนสิทธิ์ในการปรับเปลี่ยนที่พัก ไปพักเมืองใกล้เคียงกรณีจัดงานแฟร์หรือมีเทศกาล)





วันที่แปด อาคารพาเลียเมนต์ ฮิลล์ • เมเจอร์ฮิลล์พาร์ค • โทรอนโต

🕒 (เช้า/ กลางวัน/เย็น)

เช้า รับประทานอาหารเช้า ณ ห้องอาหารโรงแรม

นำท่านมุ่งหน้าสู่ อาคารพาเลียเมนต์ ฮิลล์ (Parliament Hill) เป็นอาคารรัฐสภาที่ถูกสร้างขึ้นอย่างยิ่งใหญ่ และเป็นสถานที่ท่องเที่ยวที่ผู้เข้าชมมากที่สุดแห่งหนึ่งของประเทศโดยอาคารรัฐสภานั้นเป็นอาคารที่เป็นตัวอย่างที่ดีของอาคารที่สร้างขึ้นในสไตล์ฟื้นฟูกอธิค โดยตัวอาคารนั้นตั้งอยู่บริเวณใจกลางเมืองออตตาวา ซึ่งจากตรงนี้จะสามารถมองเห็นวิวทิวทัศน์อันงดงามของแม่น้ำออตตาวาได้อย่างชัดเจน







จากนั้น

เดินทางไปยัง **เมเจอร์ฮิลล์ปาร์ค** ตั้งอยู่ริมภูเขาทางตะวันตกเฉียงเหนือของรัฐสภาและเป็นสถานที่ที่ดีที่สุดในการถ่ายภาพระยะไกลของอาคารรัฐสภา รวมทั้งเต็มไปด้วยฤดูกาลแห่งใบไม้เปลี่ยนสีช่วงเดือนตุลาคม



เที่ยง

บริการอาหารกลางวัน ณ ภัตตาคาร

นำท่านมุ่งหน้าสู่ **เมืองโทรอนโต** เป็นเมืองที่ใหญ่ที่สุดในประเทศแคนาดา และเป็นเมืองที่ใหญ่อันดับที่ 4 ในทวีปอเมริกาเหนือ และโทรอนโตเป็นเมืองที่ใหญ่ที่สุดของรัฐออนแทรีโอ โทรอนโตได้ชื่อว่าเป็นเมืองที่มีหลายเชื้อชาติมากที่สุดเมืองหนึ่ง และโทรอนโตเป็นศูนย์กลางทางด้านเศรษฐกิจ ศิลปะ วัฒนธรรมของประเทศแคนาดา โดยในปี พ.ศ. 2548 รัฐบาลแคนาดาได้จัดให้โทรอนโตเป็นเมืองหลวงวัฒนธรรมของประเทศ







คำ บริการอาหารเย็น ณ ภัตตาคารอาหารไทย

ที่พัก Toronto Marriott Airport หรือเทียบเท่าในระดับเดียวกัน

(โรงแรมที่นำเสนอเป็นโรงแรมเสนอเบื้องต้นเท่านั้น ชื่อโรงแรมที่ท่านพักทางบริษัทจะทำการแจ้งพร้อมใบนัดหมาย 5-7 วันก่อนเดินทาง ขอสงวนสิทธิ์ในการปรับเปลี่ยนที่พัก ไปพักเมืองใกล้เคียงกรณีจัดงานแฟร์หรือมีเทศกาล)

วันที่เก่า โทรอนโท • น้ำตกไนแอกการ่า (Niagara Falls) • ล่องเรือ HORNBLOWER BOAT

🕒 (เช้า/กลางวัน/เย็น)

เช้า รับประทานอาหารเช้า ณ ห้องอาหารโรงแรม

จากนั้น นำท่านเที่ยวชมเมืองสถานที่ท่องเที่ยวต่าง ๆ ในเมือง โทรอนโท เพื่อสัมผัสบรรยากาศของเมืองใหญ่และพาท่านแวะถ่ายรูปกับสถานที่สำคัญในเมือง เช่น ซีเอ็นทาวเวอร์ Gooderham Building เป็นต้น







เที่ยง

## บริการอาหารกลางวัน ณ ภัตตาคาร

นำท่านล่องเรือยัง น้ำตกไนแองการ่า (Niagara Falls) สัมผัสบรรยากาศแห่งสรวงสวรรค์แห่งสายน้ำท่ามกลางธรรมชาติ ซึ่งน้ำตกแห่งนี้เกิดขึ้นตั้งแต่สมัยปลายยุคน้ำแข็ง (The Last Ice Age) ตั้งแต่เมื่อ 12,500 ปีมาแล้ว เมื่อน้ำแข็งละลายจนกลายเป็นมวลน้ำมหาศาลน้ำจาก ทะเลสาบอีรี (Iri Lake) ก็ไหลลงสู่ แม่น้ำไนแองการ่า (Niagara River) ก่อนที่มวลน้ำเหล่านั้นจะไหลลงจากผาสูงและกว้างใหญ่จนเกิดเป็น น้ำตกไนแองการ่า ตั้งอยู่ระหว่างประเทศแคนาดา และ สหรัฐอเมริกา (ทั้งนี้บริษัทฯ ขอสงวนสิทธิ์ในกรณีบริษัทยกเลิกกิจกรรมเนื่องจากสภาพอากาศไม่เอื้ออำนวย โดยจะยึดถึงความปลอดภัยของท่านเป็นลำดับแรก)



นอกจากเป็นน้ำตกที่เกิดจาก แม่น้ำไนแองการ่า แล้ว น้ำตกแห่งนี้ยังเป็นจุดศูนย์รวมของน้ำตกทั้ง 3 สาย ได้แก่ น้ำตกเกือกม้า (Horseshoe Falls) น้ำตกอเมริกา (American Falls) และ น้ำตก Bridal Veil Falls โดยน้ำตกเกือกม้า จะตั้งอยู่ทางฝั่ง รัฐออนตาริโอ (Ontario) ประเทศแคนาดา มีลักษณะเป็นครึ่งวงกลมขนาดใหญ่คล้ายๆ เกือกม้า ความกว้าง 675 เมตร มีความสูง 54 เมตร ตรงข้ามกับน้ำตกก็จะเป็นที่ตั้งของ สวนสาธารณะ Niagara Parkway รายล้อมไปด้วยต้นไม้ใหญ่หนาแน่นที่จะแปรเปลี่ยนเป็นสีแดง ส้ม เหลืองในช่วงฤดูใบไม้เปลี่ยนสี ถือเป็นจุดชมวิวน้ำตกไนแองการ่าที่สวยงามที่สุดแห่งหนึ่งเลยทีเดียว

ที่พัก

Embassy suite by hilton niagara falls หรือเทียบเท่าในระดับเดียวกัน





พิเศษ!!! การันตีได้พักห้องชมวิวน้ำตกทุกห้อง เพื่อที่จะได้สัมผัสบรรยากาศน้ำตกในแองการ่าอย่างใกล้ชิด ในตอนค่ำตะการตากับแสงสีเปิดส่องน้ำตกอย่างงดงาม เพลิดเพลินกับบรรยากาศยามค่ำคืนของเมืองแห่งนี้

(โรงแรมที่นำเสนอเป็นโรงแรมเสนอเบื้องต้นเท่านั้น ชื่อโรงแรมที่ท่านพักทางบริษัทจะทำการแจ้งพร้อมใบนัดหมาย 5-7 วันก่อนเดินทาง ขอสงวนสิทธิ์ในการปรับเปลี่ยนที่พัก ไปพักเมืองใกล้เคียงกรณีติดงานแฟร์หรือมีเทศกาล)



วันที่สิบ

TABLE ROCK • TORONTO PREMIUM OUTLETS • ETON • สนามบินโตรอนโต

🕒 (เช้า/ กลางวัน/เย็น)

เช้า

รับประทานอาหารเช้า ณ ห้องอาหารโรงแรม

นำท่านสู่ TABLE ROCK จุดชมวิวน้ำตกในแองการ่าที่อยู่ใกล้ตัวน้ำตก ท่านจะสัมผัส ได้ถึงน้ำพลังมหาศาลจากทะเลสาบ Ontario ตกลงสู่แม่น้ำ Niagara มากกว่าแสนแกลลอนต่อวินาที จะได้ยินเสียงตกกระทบของน้ำดังกึกก้อง ทำให้เกิดละอองน้ำขนาดยักษ์ปกคลุมอยู่เหนือน้ำตก เมื่อมองจากระยะไกลท่านอาจจะเห็นเป็นสายรุ้งมหึมาพาดผ่านอยู่เหนือน้ำตก และมีละอองน้ำกระจายไปทั่วบริเวณ ด้วยพลังน้ำอันมหาศาลนี้จึงเป็นแหล่งพลังงาน Hydropower ที่สำคัญของเมือง





นำท่านเดินทางสู่ “TORONTO PREMIUM OUTLETS” ให้ท่านได้มีเวลาในการช้อปปิ้งสินค้าแบรนด์ดังต่างๆมากมาย อาทิ BURBERRY, COACH, CALVIN KLEIN, ARMANI, TOMMY HILFIGER ฯลฯ จากนั้นนำท่านเดินทางสู่ ETON ห้างสรรพสินค้าย่านใจกลางเมือง ซึ่งมีสินค้าหลากหลายชนิดให้ท่านได้เลือกซื้อ เช่น เสื้อผ้า รองเท้า ยีนส์ GUESS, LEVIS, ESPRIT, POLO, GAP, DKNY เครื่องสำอาง (Clinique, Elizabeth Arden, Mac) มีเวลาให้ท่านช้อปปิ้ง สินค้าแฟชั่นชั้นนำของแคนาดา และอเมริกา ตามอัธยาศัย



23.00 นำท่านเดินทางสู่ สนามบินนานาชาติโทรอนโต เพื่อทำการเช็คอิน และทำคืนภาษี (TAX REFUND)





## วันที่สิบเอ็ด สนามบินนานาชาติโทรอนโต - สนามบินนานาชาติใต้หวันเถาหยวน

01.45 น. ออกเดินทางกลับสู่ กรุงเทพฯ ประเทศไทย โดยสายการบิน เที่ยวบินที่ BR035 \*\*บริการอาหารและเครื่องดื่มบนเครื่อง \*\* \*บินผ่านเส้นแบ่งเวลาสากล\*

## วันที่สิบสอง สนามบินนานาชาติใต้หวันเถาหยวน - สนามบินสุวรรณภูมิ

05.40 น. ถึง สนามบินนานาชาติใต้หวันเถาหยวน ให้ท่านผ่อนคลายอริยบทระหว่างรอเวลาเปลี่ยนเครื่อง

07.40 น. เดินทางสู่อากาศยานนานาชาติสุวรรณภูมิ โดยสายการบินอีวีเอแอร์ เที่ยวบินที่ BR 075

10.25 น. เดินทางถึง สนามบินสุวรรณภูมิ กรุงเทพฯ โดยสวัสดิภาพ พร้อมความประทับใจไม่รู้ลืม

หมายเหตุ: โปรแกรมและรายละเอียดของการเดินทางอาจมีการเปลี่ยนแปลงหรือสลับกันได้ตามความเหมาะสม ทั้งนี้ขึ้นอยู่กับสภาพอากาศ และเหตุสุดวิสัยต่างๆ ที่ไม่สามารถคาดการณ์ล่วงหน้า เช่น บางสถานที่ในยุโรปอาจปิดในวันอาทิตย์ หรืออาจมีการปิดปรับปรุง หรืออาจทำการจองไม่ได้เนื่องจากต้องรอกรุ๊ปคอนเฟิร์มก่อนทำการจอง หากวันเดินทางตรงกับวันเหล่านี้ โดยทางบริษัทฯ จะคำนึงถึงผลประโยชน์ และความปลอดภัยของผู้ร่วมเดินทางเป็นสำคัญ และขอสงวนสิทธิ์ในการเปลี่ยนโปรแกรมโดยแจ้งให้ท่านทราบล่วงหน้า หากทราบเวลาและสถานที่ที่แน่นอนก่อนเดินทาง





## อัตราค่าบริการรวม

- ✚ ตัวเครื่องบินชั้นประหยัด Economy Class ไป - กลับ พร้อมกรุ๊ป
- ✈️ ภาษีน้ำมันและภาษีตัวทุกชนิด (สงวนสิทธิ์เก็บเพิ่มหากสายการบินปรับขึ้นก่อนวันเดินทาง)
- 📏 ค่าระวางน้ำหนักกระเป๋าไม่เกิน 23 กก.ต่อ 1 ใบ (โหลดได้ท่านละ 1 ใบ) กระเป๋าถือขึ้นเครื่อง Hand Carry 7 กก.ต่อ 1 ใบ
- 🏠 ที่พักโรงแรมตามรายการ พักห้องละ 2-3 ท่าน (กรณีที่พักโรงแรมไม่มีห้องพักสำหรับ 3 ท่าน ลูกค้ำจะต้องเพิ่มเงินเป็นห้องพักห้องเดียว)
- 🍴 มื้ออาหารตามรายการระบุ (สงวนสิทธิ์ในการสลับมือหรือเปลี่ยนแปลงเมนูอาหารตามสถานการณ์)
- 🔥 ค่าน้ำดื่มบนรถวันละ 1 ขวด/ท่าน
- 📍 ค่าเข้าชมสถานที่ท่องเที่ยวตามรายการระบุ
- 🚗 ค่ารถโค้ช รับ-ส่ง สถานที่ท่องเที่ยวตามรายการระบุ (กฎหมายยุโรปไม่อนุญาตให้คนขับรถเกิน 12 ชั่วโมงต่อวัน)
- 📅 ค่าธรรมเนียมและจองคิววีซ่าแคนาดา ยื่นแบบมาตรฐานธรรมดา ระยะเวลาพิจารณาวีซ่าประมาณ 2 เดือน หรืออาจจะมากกว่านั้น สถานทูตจะไม่คืนค่าวีซ่าให้ท่านไม่ว่าจะผ่านการพิจารณาหรือไม่ก็ตาม (กรณีมีวีซ่าแล้ว จะคืนเงินให้ท่าน 4,000 บาท)
- 📅 ค่าทิปไกด์ท้องถิ่นและคนขับรถนำเที่ยวตามรายการ
- 🏠 ประกันโควิด-19 วงเงินคุ้มครองค่ารักษาพยาบาล 50,000 USD ประกันอุบัติเหตุวงเงิน 2,000,000 บาท (เงื่อนไขตามกรมธรรม์)
- 👤 เงื่อนไขประกันการเดินทาง ค่าประกันอุบัติเหตุและค่ารักษาพยาบาล คุ้มครองเฉพาะกรณีที่ได้รับอุบัติเหตุระหว่างการเดินทาง ไม่คุ้มครองถึงการสูญเสียทรัพย์สินส่วนตัวและไม่คุ้มครองโรคประจำตัวและปัญหาสุขภาพอื่นๆ ของผู้เดินทาง

## อัตราค่าบริการไม่รวม

- ✖️ ภาษีมูลค่าเพิ่ม 7% และภาษีหัก ณ ที่จ่าย 3%
- ✖️ ค่าทำหนังสือเดินทางไทย และค่าธรรมเนียมสำหรับผู้ถือพาสปอร์ตต่างชาติ
- ✖️ ค่าน้ำหนักกระเป๋าเดินทางในกรณีที่เกิดเกินกว่าสายการบินกำหนด 23 กิโลกรัมต่อท่าน
- ✖️ ค่าใช้จ่ายส่วนตัว อาทิ อาหารและเครื่องดื่มที่สั่งเพิ่มพิเศษ, โทรศัพท์-โทรสาร, อินเทอร์เน็ต, มินิบาร์, ซักรีดที่ไม่ได้ระบุไว้ในรายการ
- ✖️ ค่าใช้จ่ายอันเกิดจากความล่าช้าของสายการบิน, อุบัติภัยทางธรรมชาติ, การประท้วง, การจลาจล, การนัดหยุดงาน, การถูกปฏิเสธไม่ให้ออกและเข้าเมืองจากเจ้าหน้าที่ตรวจคนเข้าเมืองและเจ้าหน้าที่กรมแรงงานทั้งที่เมืองไทยและต่างประเทศซึ่งอยู่นอกเหนือความควบคุมของบริษัทฯ
- ✖️ ค่าบริการพนักงานยกกระเป๋าทุกสถานที่

**\*\*ทิปหัวหน้าทัวร์ ไม่บังคับ ขึ้นอยู่กับความพึงพอใจของท่าน\*\***

กรณีที่ต้องออกตัวภายใน เช่น (ตัวเครื่องบิน, ตัวรถทัวร์, ตัวรถไฟ) กรุณาสอบถามที่เจ้าหน้าที่ทุกครั้ง ก่อนทำการออกตัว เนื่องจากสายการบินอาจมีการปรับเปลี่ยนไฟล์บิน หรือเวลาบิน โดยไม่ได้แจ้งให้ทราบล่วงหน้า ทางบริษัทฯ จะไม่รับผิดชอบใด ๆ ในกรณี ถ้าท่านออกตัวภายใน โดยไม่ได้แจ้งให้ทราบและหากไฟล์บินมีการปรับเปลี่ยนเวลาบินเพราะถือว่าท่านยอมรับในเงื่อนไขดังกล่าว





## โรงแรมที่พัก

- 🏠 สำหรับห้องพักแบบ 3 เตียง (Triple) มีบริการเฉพาะบางโรงแรมเท่านั้น กรณีเดินทางเป็นผู้ใหญ่ 3 ท่าน บริษัทฯขอแนะนำให้ท่านเปิดห้องพักเป็นแบบ 2 ห้อง (1 Twin+1 Sgl) ซึ่งท่านจะต้องชำระค่าพักเดี่ยวเพิ่ม เนื่องจากบางโรงแรมอาจจะมี 1 เตียงใหญ่กับเตียงพับเสริมซึ่งไม่สะดวกสบายในการพัก  
\*\*กรุณาอ่านเงื่อนไขการจองแบบ 3 ท่านหากลูกค้าพึงพอใจ ทางบริษัทฯจะถือว่าท่านยอมรับในเงื่อนไขของห้องพักดังกล่าว\*\*
- 🏠 โรงแรมในยุโรปส่วนใหญ่จะเป็นห้องแบบ Twin เตียงเดี่ยว 2 เตียงในห้อง ห้อง Double และส่วนใหญ่ก็จะเป็นลักษณะการนำเตียงมาชิดกันให้เป็น Double หากลูกค้ารีควิสต์ Double ทางบริษัทฯจะไม่รับรองเรื่องห้องให้เนื่องจากระบบการจองแต่ละโรงแรมจะไม่สามารถล็อคห้องพักได้จึงขึ้นอยู่กับการจัดการของทางโรงแรมเป็นหลัก ทั้งนี้ลูกค้าจะต้องยอมรับในเงื่อนไขดังกล่าว
- 🏠 โรงแรมในยุโรปที่มีลักษณะเป็น Traditional ห้องที่เป็นห้องเดี่ยวอาจมีขนาดกะทัดรัดและไม่ค่อยมีอ่างอาบน้ำ ซึ่งขึ้นอยู่กับกรออกแบบของแต่ละโรงแรมนั้นๆ และห้องพักแต่ละห้องอาจมีลักษณะแตกต่างกัน และห้องพักแบบเดี่ยวและคู่ อาจจะไม่ติดกันหรืออยู่คนละชั้น
- 🏠 กรณีมีการจัดงานประชุมนานาชาติ Trade Fair เป็นผลให้ค่าโรงแรมสูงขึ้นมากและห้องพักในเมืองเต็ม บริษัทฯขอสงวนสิทธิ์ในการปรับเปลี่ยนหรือย้ายเมืองเพื่อให้เกิดความเหมาะสม
- 🏠 โรงแรมในยุโรปส่วนมากจะไม่มีเครื่องปรับอากาศ เนื่องจากอยู่ในภูมิภาคที่มีอุณหภูมิต่ำ จะมีบริการเครื่องปรับอากาศเฉพาะในฤดูร้อนเท่านั้น
- 🏠 บางสถานที่ในยุโรปอาจปิดในวันอาทิตย์ หรืออาจจะมีการปิดปรับปรุงในช่วงฤดูหนาว หากวันเดินทางตรงกับวันเหล่านี้ ทางบริษัทฯ ขอสงวนสิทธิ์ในการเปลี่ยนโปรแกรมโดยแจ้งให้ท่านทราบล่วงหน้า หากทราบเวลาที่แน่นอนก่อนเดินทาง

## เงื่อนไขการสำรองที่นั่งและการยกเลิกทัวร์

### การจองทัวร์

- กรุณาจองทัวร์ล่วงหน้า ก่อนการเดินทาง พร้อมชำระมัดจำ 80,000 บาท ส่วนที่เหลือชำระทันทีก่อนการเดินทางไม่น้อยกว่า 30 วัน มิฉะนั้นถือว่าท่านยกเลิกการเดินทางโดยอัตโนมัติ (ช่วงเทศกาลกรุณาชำระก่อนเดินทาง 45 วัน)

### กรณียกเลิก : จอยกรุ๊ป

- ยกเลิกก่อนการเดินทาง 60 วันขึ้นไป บริษัทฯ จะคืนเงินมัดจำให้ทั้งหมด โดยหักค่าใช้จ่ายที่เกิดขึ้นจริง ยกเว้นในกรณีวันหยุดเทศกาล, วันหยุดนักขัตฤกษ์ ยกเลิกก่อนการเดินทาง 70 วัน จะคืนเงินมัดจำให้ทั้งหมด โดยหักค่าใช้จ่ายที่เกิดขึ้นจริง (ค่าใช้จ่ายที่เกิดขึ้นจริง อาทิเช่น ค่าตัวเครื่องบิน ค่าโรงแรม ฯลฯ)
- ยกเลิกการเดินทาง 45 วัน ก่อนการเดินทาง หักค่าทัวร์ 50% จากราคาขาย และหักค่าใช้จ่ายที่เกิดขึ้นจริงทั้งหมดไม่ว่ากรณีใดๆ ทั้งสิ้น (ค่าใช้จ่ายที่เกิดขึ้นจริง อาทิเช่น ค่าตัวเครื่องบิน ค่าโรงแรม ฯลฯ)
- ยกเลิกการเดินทาง 30 วัน ก่อนการเดินทาง บริษัทฯ ขอสงวนสิทธิ์เก็บเงินค่าทัวร์ทั้งหมดไม่ว่ากรณีใด ๆ ทั้งสิ้น

### กรณียกเลิก : ตัดกรุ๊ป

- ยกเลิกหรือเลื่อนการเดินทางต้องทำก่อนการเดินทาง 60 วัน บริษัทฯจะคืนเงินมัดจำให้ทั้งหมด ยกเว้นในกรณีวันหยุดเทศกาล, วันหยุดนักขัตฤกษ์ ทางบริษัทฯขอสงวนสิทธิ์ยึดเงินมัดจำโดยไม่มีเงื่อนไขใดๆทั้งสิ้น
- ยกเลิกการเดินทางภายใน 60 วัน ทางบริษัทฯขอสงวนสิทธิ์ยึดเงินมัดจำโดยไม่มีเงื่อนไขใดๆทั้งสิ้น
- ยกเลิกการเดินทางหลังชำระเต็มจำนวน ทางบริษัทฯขอสงวนสิทธิ์เก็บเงินค่าทัวร์ทั้งหมดโดยไม่มีเงื่อนไขใดๆทั้งสิ้น

### กรณีเจ็บป่วย

- กรณีเจ็บป่วย จนไม่สามารถเดินทางได้ ซึ่งจะต้องมีใบรับรองแพทย์จากโรงพยาบาลรับรอง บริษัทฯจะทำการเลื่อนการเดินทางของท่านไปยังคณะต่อไป แต่ทั้งนี้ท่านจะต้องเสียค่าใช้จ่ายที่ไม่สามารถยกเลิกหรือเลื่อนการเดินทางได้ตามความเป็นจริง
- ในกรณีเจ็บป่วยกะทันหันก่อนล่วงหน้าเพียง 7 วันทำการ ทางบริษัทฯ ขอสงวนสิทธิ์ในการคืนเงินทุกกรณี

**\*\* ก่อนตัดสินใจจองทัวร์ควรอ่านเงื่อนไขการเดินทางและรายการทัวร์อย่างละเอียดทุกหน้าอย่างถี่ถ้วน แล้วจึงมัดจำเพื่อประโยชน์ของท่านเอง\*\***





## เงื่อนไขการสำรองที่นั่งและการยกเลิกทัวร์

กรณีวีซ่าที่ท่านยื่นไม่ผ่านการพิจารณาและคณะสามารถออกเดินทางได้ท่านจะต้องเสียค่าใช้จ่ายจริงที่เกิดขึ้นดังต่อไปนี้

- ค่าธรรมเนียมและค่าดำเนินการตามจริง ทางสถานทูตไม่คืนค่าธรรมเนียมใดๆทั้งสิ้นแม้ว่าจะผ่านหรือไม่ผ่านการพิจารณา
- ค่ามัดจำตัวเครื่องบิน หรือตัวเครื่องบินที่ออกมาจริง ณ วันยื่นวีซ่า ซึ่งตัวเป็นเอกสารที่สำคัญในการยื่นวีซ่า หากท่านไม่ผ่านการพิจารณา ตัวเครื่องบินถ้าออกตัวมาแล้วจะต้องทำการ REFUND โดยจะมีค่าธรรมเนียมที่ท่านต้องถูกหักบางส่วน และส่วนที่เหลือจะคืนให้ท่านภายใน 45-60 วัน (ตามกฎหมายของแต่ละสายการบิน) ถ้ายังไม่ ออกตัวท่านจะเสียแต่ค่ามัดจำตัวตามจริงเท่านั้น
- ค่าห้องพัก ถ้าคณะออกเดินทางได้ และท่านไม่ผ่านการพิจารณาวีซ่า หากท่านไม่ปรากฏตัวตามวันที่เข้าพัก ทางโรงแรมจะต้องยึดค่าห้องพัก 100% ในทันที ทางบริษัทจะแจ้งให้ท่านทราบ และมีเอกสารชี้แจงให้ท่านเข้าใจ
- หากท่านผ่านการพิจารณาวีซ่า แล้วยกเลิกการเดินทางทางบริษัทขอสงวนสิทธิ์ในการยึดค่าใช้จ่ายทั้งหมด 100%
- ทางบริษัทเริ่มต้น และจบ การบริการ ที่สนามบินสุวรรณภูมิกรณีท่านเดินทางมาจากต่างจังหวัด หรือ ต่างประเทศ และจะสำรองตัวเครื่องบิน หรือพาหนะอย่างหนึ่งอย่างใดที่ใช้ในการเดินทางมาสนามบิน ทางบริษัท จะไม่รับผิดชอบค่าใช้จ่ายในส่วนนี้ เพราะเป็นค่าใช้จ่ายที่นอกเหนือจากโปรแกรมการเดินทางของบริษัท ฉะนั้น ท่านควรจะให้กรู๊ป FINAL 100% ก่อนที่จะสำรองยานพาหนะ

## รายละเอียดเพิ่มเติม

- บริษัทจะทำการยื่นวีซ่าของท่านก็ต่อเมื่อในขณะมีผู้สำรองที่นั่งครบ 10 ท่าน และได้รับคิวการตอบรับจาก ทางสถานทูต เนื่องจากบริษัทจะต้องใช้เอกสารต่างๆที่เป็นกรู๊ปในการยื่นวีซ่า อาทิ ตัวเครื่องบิน, ห้องพักที่ได้รับ การยืนยันมาจากทางยุโรป, ประกันการเดินทาง ฯลฯ ทางท่านจะต้องรอให้คณะครบ 20 ท่าน จึงจะสามารถยื่น วีซ่าให้กับทางท่านได้อย่างถูกต้อง
- หากในช่วงที่ท่านเดินทางคิววีซ่ากรู๊ปในการยื่นวีซ่าเต็ม ทางบริษัทต้องขอสงวนสิทธิ์ในการยื่นวีซ่าเดี่ยว ซึ่งทางท่านจะต้องเดินทางมายื่นวีซ่าด้วยตัวเอง ตามวัน และเวลาดนัดหมายจากทางสถานทูต โดยมีเจ้าหน้าที่ของบริษัท คอยดูแล และอำนวยความสะดวก
- เอกสารต่างๆที่ใช้ในการยื่นวีซ่าท่องเที่ยวทวีปยุโรป ทางสถานทูตเป็นผู้กำหนดออกมา มิใช่บริษัททัวร์เป็นผู้กำหนด
- ท่านที่มีความประสงค์จะยื่นวีซ่าท่องเที่ยวทวีปยุโรป กรุณาจัดเตรียมเอกสารให้ถูกต้อง และครบถ้วน ตามที่สถานทูตต้องการ เพราะจะมีผลต่อการพิจารณาวีซ่าของท่าน บริษัททัวร์เป็นแต่เพียงตัวกลาง และอำนวยความสะดวกในการยื่นวีซ่าเท่านั้น มิได้เป็นผู้พิจารณาว่าวีซ่าให้กับทางท่าน
- บริษัทฯ ขอสงวนสิทธิ์ในการเก็บค่าใช้จ่ายทั้งหมด กรณีท่านยกเลิกการเดินทางและมีผลทำให้คณะเดินทางไม่ครบตามจำนวนที่บริษัทฯ กำหนดไว้ 10 ท่านขึ้นไป เนื่องจากเกิดความเสียหายต่อทางบริษัทฯ และผู้เดินทางอื่นที่เดินทางในคณะเดียวกัน บริษัทต้องนำไปชำระค่าเสียหายต่าง ๆ ที่เกิดจากการยกเลิกของท่าน
- ในกรณีที่มิใช่ผู้เดินทางไม่ถึง 10 ท่าน ขอสงวนสิทธิ์เลื่อนวันเดินทาง หรือยกเลิกการเดินทาง และกรณีผู้ร่วมเดินทางในคณะไม่ผ่านการพิจารณาวีซ่าได้ครบ 10 ท่าน ทางบริษัทฯ ยินดีคืนเงินให้ทั้งหมด หลังจากหักค่าธรรมเนียมการยื่นวีซ่าและค่าใช้จ่ายทั้งหมดที่เกิดขึ้นจริง โดยทางบริษัทจะแจ้งให้ท่านทราบล่วงหน้า 10 วันก่อนการเดินทาง

หากสถานที่ท่องเที่ยวต่างๆในรายการมีการปิดโดยไม่แจ้งให้ทราบล่วงหน้าโดยเป็นการปฏิบัติการทางรัฐบาลหรือหน่วยงานในประเทศ ทางผู้จัดขอสงวนสิทธิ์ในการปรับและเปลี่ยนแปลงโปรแกรมตามความเหมาะสม ทั้งนี้ลูกค้าจะต้องยอมรับในเงื่อนไขดังกล่าวก่อนทำการจองทุกครั้ง





## รายละเอียดเพิ่มเติม

- บริษัทฯ มีสิทธิ์ในการเปลี่ยนแปลงโปรแกรมทัวร์ในกรณีที่เกิดเหตุสุดวิสัยจนไม่อาจแก้ไขได้
- เที่ยวบิน , ราคาและรายการท่องเที่ยว สามารถเปลี่ยนแปลงได้ตามความเหมาะสมโดยคำนึงถึงผลประโยชน์ของผู้เดินทางเป็นสำคัญ
- หนังสือเดินทางต้องมีอายุการใช้งานเหลือไม่น้อยกว่า 6 เดือน และบริษัทฯ รับเฉพาะผู้มีจุดประสงค์เดินทางเพื่อท่องเที่ยวเท่านั้น (หนังสือเดินทางต้องมีอายุเหลือใช้งานไม่น้อยกว่า 6 เดือน บริษัทฯ ไม่รับผิดชอบหากอายุเหลือไม่ถึงและไม่สามารถเดินทางได้)
- ทางบริษัทฯ จะไม่รับผิดชอบใดๆ ทั้งสิ้น หากเกิดความล่าช้าของสายการบิน,สายการบินยกเลิกบิน , การประท้วง, การนัดหยุดงาน, การก่อกองกลางหรือกรณีท่านถูกปฏิเสธการเข้าหรือออกเมืองจากเจ้าหน้าที่ตรวจคนเข้าเมือง หรือ เจ้าหน้าที่กรมแรงงานทั้งจากไทยและต่างประเทศซึ่งอยู่นอกเหนือความรับผิดชอบของบริษัทฯ หรือเหตุภัยพิบัติทางธรรมชาติ (ซึ่งลูกค้าจะต้องยอมรับในเงื่อนไขในกรณีที่เกิดเหตุสุดวิสัย ซึ่งอาจจะปรับเปลี่ยนโปรแกรมตามความเหมาะสม)
- ทางบริษัทฯ จะไม่รับผิดชอบใดๆ ทั้งสิ้น หากผู้เดินทางประสบเหตุสภาวะฉุกเฉินจากโรคประจำตัว ซึ่งไม่ได้เกิดจากอุบัติเหตุในรายการท่องเที่ยว (ซึ่งลูกค้าจะต้องยอมรับในเงื่อนไขในกรณีที่เกิดเหตุสุดวิสัย ซึ่งอยู่นอกเหนือความรับผิดชอบของบริษัทฯ)
- ทางบริษัทฯ จะไม่รับผิดชอบใดๆ ทั้งสิ้น หากท่านใช้บริการของทางบริษัทฯ ไม่ครบ อาทิ ไม่เที่ยวบางรายการ,ไม่ทานอาหารบางมื้อ, เพราะค่าใช้จ่ายทุกอย่างทางบริษัทฯ ได้ชำระค่าใช้จ่ายให้ตัวแทนต่างประเทศแบบเหมาจ่ายขาด ก่อนเดินทางเรียบร้อยแล้ว เป็นการชำระเหมาขาด
- ทางบริษัทฯ จะไม่รับผิดชอบใดๆ ทั้งสิ้น หากเกิดสิ่งของสูญหายจากการโจรกรรมและหรือเกิดอุบัติเหตุที่เกิดจากความประมาทของนักท่องเที่ยวเองหรือในกรณีที่กระเป๋าเกิดสูญหายหรือชำรุดจากสายการบิน
- กรณีที่การตรวจคนเข้าเมืองทั้งที่กรุงเทพฯ และในต่างประเทศปฏิเสธมิให้เดินทางออกหรือเข้าประเทศที่ระบุไว้ในรายการเดินทางของบริษัทฯ ของสงวนสิทธิ์ที่จะไม่คืนค่าบริการไม่ว่ากรณีใดๆ ทั้งสิ้น
- ตัวเครื่องบินเป็นตัวราคาพิเศษ กรณีที่ท่านไม่เดินทางพร้อมคณะไม่สามารถนำมาเลื่อนวันหรือคืนเงินและไม่สามารถเปลี่ยนชื่อได้ หากมีการปรับราคาบัตรโดยสารสูงขึ้น ตามอัตราค่าน้ำมันหรือค่าเงินแลกเปลี่ยน ทางบริษัทฯ สงวนสิทธิ์ปรับราคาตัวดังกล่าว
- เมื่อท่านตกลงชำระเงินไม่ว่าทั้งหมดหรือบางส่วนผ่านตัวแทนของบริษัทฯ หรือชำระโดยตรงกับทางบริษัทฯ ทางบริษัทฯ จะถือว่าท่านได้ยอมรับในเงื่อนไขข้อตกลงต่างๆ ที่ได้ระบุไว้ข้างต้นแล้วทั้งหมด
- กรู๊ปที่เดินทางช่วงวันหยุดหรือเทศกาลที่ต้องการันตีมัดจำกับสายการบินหรือผ่านตัวแทนในประเทศหรือต่างประเทศ รวมถึงเที่ยวบินพิเศษ เช่น Charter Flight , Extra Flight จะไม่มีการคืนเงินมัดจำหรือค่าทัวร์ทั้งหมด
- ในกรณีของ PASSPORT นั้น จะต้องไม่มีการชำรุด เปียกน้ำ การขีดเขียนรูปต่างๆ หรือแม้กระทั่งตราปั๊มลายการ์ตูน ที่ไม่ใช่การประทับตราอย่างเป็นทางการของตม. กรุณาตรวจสอบ PASSPORT ของท่านก่อนการเดินทางทุกครั้ง หาก ตม.ปฏิเสธการเข้า-ออกเมืองของท่าน ทางบริษัทฯ จะไม่รับผิดชอบใดๆ ทั้งสิ้น
- กรณีมี “คดีความ” ที่ไม่อนุญาตให้ท่านเดินทางออกนอกประเทศได้ โปรดทำการตรวจสอบก่อนการจองทัวร์ว่าท่านสามารถเดินทางออกนอกประเทศได้หรือไม่ ถ้าไม่สามารถเดินทางได้ ซึ่งเป็นสิ่งที่อยู่เหนือการควบคุมของบริษัทฯ ทางบริษัทฯ จะไม่รับผิดชอบใดๆ ทั้งสิ้น
- กรณี “หญิงตั้งครรภ์” ท่านจะต้องมีใบรับรองแพทย์ ระบุชัดเจนว่าสามารถเดินทางออกนอกประเทศได้ รวมถึงรายละเอียดอายุครรภ์ที่ชัดเจน สิ่งนี้อยู่เหนือการควบคุมของบริษัทฯ ทางบริษัทฯ จะไม่รับผิดชอบใดๆ ทั้งสิ้น
- กรณีใช้หนังสือเดินทางราชการ (เล่มน้ำเงิน) เพื่อการท่องเที่ยวกับคณะทัวร์ หากท่านถูกปฏิเสธในการเข้า - ออกประเทศใดๆ ก็ตามทางบริษัทฯ ขอสงวนสิทธิ์ไม่คืนค่าทัวร์และรับผิดชอบใด ๆ ทั้งสิ้น
- เมื่อท่านได้ชำระเงินมัดจำหรือทั้งหมด ทางบริษัทฯ จะถือว่าท่านรับทราบและยอมรับในเงื่อนไขต่างๆ ของบริษัทฯ ที่ได้ระบุไว้ในรายการทัวร์ทั้งหมด
- ภาพที่ใช้เพื่อการโฆษณาเท่านั้น

กรุณจองทัวร์วันหยุดเทศกาล,วันหยุดนักขัตฤกษ์,วันหยุดยาวต่อเนื่อง 11-12 ปีการแจ้งยกเลิกทัวร์

ทางบริษัทฯ ขอสงวนสิทธิ์เก็บค่าทัวร์ทั้งหมด โดยไม่มีเงื่อนไขใด ๆ ทั้งสิ้น





## เอกสารประกอบการยื่นวีซ่าแคนาดา

เอกสารประกอบการยื่นคำร้องขอวีซ่า ในส่วนที่เป็นสำเนาผู้สมัคร  
ไม่ต้องเซ็นรับรองสำเนาถูกต้อง ประกอบด้วยรายละเอียดดังต่อไปนี้



### 1 หนังสือเดินทาง

1.1 หนังสือเดินทางประเทศไทย (Thailand Passport) หนังสือเดินทางเล่มปัจจุบัน จะต้องเหลืออายุการใช้งานเดินทางไป และกลับไม่น้อยกว่า 180 วัน และมีหน้าว่าง 2 หน้า (สำหรับวีซ่าสติ๊กเกอร์) พร้อมสำเนาหน้าหนังสือเดินทาง 2 ชุด



\*\*\*สำหรับหนังสือเดินทาง ต้องใช้เป็นหนังสือเดินทางบุคคลทั่วไป (สีเลือดหมู) เท่านั้น

ห้ามใช้หนังสือเดินทางราชการ (สีน้ำเงิน) หนังสือเดินทางทูต (สีแดง) หรืออื่นๆ ที่นอกเหนือจากหนังสือเดินทางบุคคลทั่วไป โดยเด็ดขาด\*\*\*

1.2 หนังสือเดินทางเล่มเก่าตัวจริง ถ้าเคยมีวีซ่าแคนาดา  
ระยะเวลาไม่เกิน 10 ปี ตัวอย่างหน้าวีซ่าแคนาดา



\*\*\*ในกรณีที่ถือพาสปอร์ต สัญชาติไทย แต่พำนักอยู่ต่างประเทศ, ทำงานอยู่ต่างประเทศ หรือนักเรียน  
นักศึกษาศึกษาอยู่ต่างประเทศ กรุณาแจ้งเจ้าหน้าที่ของทางบริษัทให้ทราบทันที  
เพราะการยื่นขอวีซ่าจะมีเงื่อนไข และ ข้อกำหนดของทางสถานทูตฯ ต้องการเพิ่มเติม  
และบางสถานทูตอาจไม่สามารถยื่นขอวีซ่าในประเทศไทยได้  
ข้อกำหนดนี้รวมไปถึงผู้เดินทางที่ถือพาสปอร์ตต่างชาติด้วย\*\*\*





BEST INTERNATIONAL TRAVEL & AGENCY CO.,LTD.

## 2

### รูปถ่ายสี

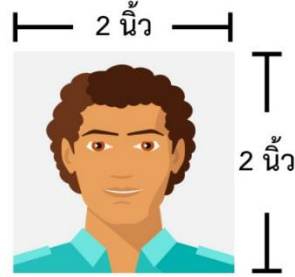
รูปถ่ายสี ขนาด 2x2 นิ้ว 2 รูป ที่มีพื้นหลังสีขาว (ไม่เกิน 6 เดือน) ห้ามซ้ำกับรูปถ่ายที่เคยทำวีซ่า  
ภาพใบหน้าต้องชัดเจน ไม่ใส่หมวก,ไม่ใส่แว่นและคอนแทคเลนส์,ไม่ยิ้มเห็นฟัน  
และห้ามตกแต่งภาพใดๆทั้งสิ้น

ความยาวของใบหน้าตั้งแต่ศีรษะจรดคาง

อยู่ระหว่าง 3-3.5 เซนติเมตร

ความกว้างของใบหน้า

2.5 แต่ไม่เกิน 3 เซนติเมตร



ตัวอย่างขนาดรูปถ่ายที่ตรงตามสถานทูตกำหนด

## 3

### หลักฐานการเงิน

3.1 Bank Statement ย้อนหลัง 6 เดือน

3.2 หากออกค่าใช้จ่ายให้คนในครอบครัวต้องขอ Bank guarantee จากธนาคารให้บุคคลนั้นๆด้วย  
หลักฐานทางการเงินชื่อและนามสกุลต้องสะกดเป็นภาษาอังกฤษถูกต้องตรงตามกับพาสปอร์ต  
และต้องขอจากธนาคารไม่เกิน 7 วันก่อนวันยื่นวีซ่า

**\*\*หมายเหตุ\*\*** ผู้สมัครควรเลือกใช้บัญชีออมทรัพย์ที่มีเงินอยู่ในบัญชีไม่ต่ำกว่า 100,000 บาทขึ้นไป

3.3 ปรับสมุดบัญชีธนาคารตัวจริง และเตรียมไปในวันที่ยื่นวีซ่า

ตัวอย่าง Bank Statement ที่ผู้สมัครต้องขอกับธนาคาร

Date	Trans / Ref Code	Description	Withdrawal / Deposit	Outstanding Balance	Checker	Branch Code	Scale ID
01-12-21		Beginning Balance		42,112.12		1000	KASB01
01-12-21	0100	Transfer Withdrawal	1,200.00	40,912.12	K.P.L.S.	1000	KASB01
01-12-21	1610	Transfer Withdrawal	10,000.00	30,912.12	K.P.L.S.	1000	KASB01
01-12-21	1741	Transfer Deposit	118.00	31,030.12	K.P.L.S.	1000	KASB01
01-12-21	1844	Transfer Deposit	914.00	31,944.12	K.P.L.S.	1000	KASB01
01-12-21	1844	Transfer Deposit	282.00	32,226.12	International SWI	1000	KASB01
01-12-21	2141	Transfer Deposit	875.00	33,101.12	International SWI	1000	KASB01
02-01-21	1600	Payment	2,980.00	30,121.12	K.P.L.S.	1000	KASB01
02-01-21	1607	Payment	1,270.00	28,851.12	K.P.L.S.	1000	KASB01
02-01-21	1640	Transfer Withdrawal	11,000.00	17,851.12	K.P.L.S.	1000	KASB01
04-01-21	2301	Transfer Deposit	290,000.00	181,851.12	K.P.L.S.	1000	KASB01
04-12-21	0819	Transfer Withdrawal	30,270.00	151,581.12	K.P.L.S.	1000	KASB01
04-12-21	2819	Transfer Withdrawal	13,300.00	138,281.12	K.P.L.S.	1000	KASB01
04-12-21	2819	Transfer Withdrawal	1,200.00	137,081.12	K.P.L.S.	1000	KASB01
04-12-21	2821	Transfer Withdrawal	37,880.00	99,201.12	K.P.L.S.	1000	KASB01
04-12-21	2823	Transfer Withdrawal	18,200.00	81,001.12	K.P.L.S.	1000	KASB01
04-12-21	2825	Transfer Withdrawal	860.00	80,141.12	K.P.L.S.	1000	KASB01
04-12-21	2828	Transfer Withdrawal	22,760.00	57,381.12	K.P.L.S.	1000	KASB01
04-12-21	2828	Transfer Withdrawal	1,801.00	55,580.12	K.P.L.S.	1000	KASB01
04-12-21	2830	Transfer Withdrawal	2,340.00	53,240.12	K.P.L.S.	1000	KASB01
04-12-21	2831	Transfer Withdrawal	1,420.00	51,820.12	K.P.L.S.	1000	KASB01
04-12-21	2833	Transfer Withdrawal	3,100.00	48,720.12	K.P.L.S.	1000	KASB01
04-12-21	2834	Transfer Withdrawal	69,800.00	21,920.12	K.P.L.S.	1000	KASB01
04-12-21	2836	Transfer Withdrawal	3,600.00	18,320.12	K.P.L.S.	1000	KASB01
04-12-21	2837	Transfer Withdrawal	3,000.00	15,320.12	K.P.L.S.	1000	KASB01
04-12-21	2838	Transfer Withdrawal	500.00	14,820.12	K.P.L.S.	1000	KASB01
04-12-21	2839	Transfer Withdrawal	11,000.00	3,820.12	K.P.L.S.	1000	KASB01
04-12-21	2840	Transfer Withdrawal	34,000.00	31,820.12	K.P.L.S.	1000	KASB01
04-12-21	2841	Transfer Withdrawal	80,000.00	21,820.12	K.P.L.S.	1000	KASB01
04-12-21	2842	Transfer Withdrawal	30,000.00	11,820.12	K.P.L.S.	1000	KASB01
04-12-21	2843	Transfer Withdrawal	11,000.00	820.12	K.P.L.S.	1000	KASB01
04-12-21	2844	Transfer Withdrawal	14,000.00	3,820.12	K.P.L.S.	1000	KASB01
04-12-21	2845	Transfer Withdrawal	3,000.00	820.12	K.P.L.S.	1000	KASB01
04-12-21	2846	Transfer Deposit	5,000.00	5,820.12	K.P.L.S.	1000	KASB01
04-12-21	2847	Transfer Withdrawal	4,999.00	921.12	K.P.L.S.	1000	KASB01
04-12-21	2848	Transfer Withdrawal	80,000.00	1,921.12	K.P.L.S.	1000	KASB01
04-12-21	2849	Transfer Withdrawal	30,000.00	1,621.12	K.P.L.S.	1000	KASB01
04-12-21	2850	Transfer Withdrawal	5,000.00	621.12	K.P.L.S.	1000	KASB01
04-12-21	1410	Payment	5,000.00	1,621.12	K.P.L.S.	1000	KASB01
04-12-21	1411	Transfer Withdrawal	380.00	1,241.12	K.P.L.S.	1000	KASB01
04-12-21	1412	Transfer Withdrawal	180.00	1,061.12	K.P.L.S.	1000	KASB01
04-12-21	1413	Transfer Withdrawal	380.00	681.12	K.P.L.S.	1000	KASB01

ตัวอย่าง Bank Guarantee ที่ผู้สมัครต้องขอกับธนาคาร

**ธนาคารกสิกรไทย**  
KASIKORN BANK

ธนาคารกสิกรไทย  
KASIKORN BANK

June 02, 2022

THE CONSUL GENERAL  
ประเทศที่ยื่นวีซ่า

To Whom It May Concern:

This letter serves as bank reference for our customer who applied for a permit with you. We are pleased to give you the following details on our customer's account with us:

- Title of account: **ชื่อ - สกุล ภาษาอังกฤษให้ตรงกับพาสปอร์ต**
- Name of Managing Director /Authorized person in case of juristic person
- Customer of / ICONSIAW Branch
- Type of account : Savings Account, Account Number: **เลขบัญชีธนาคาร**
- Overdraft on sound securities : -
- Length of time account maintained : 21 Years 11 Months
- Present balance of account as of June 02, 2022 at 09:01 AM :  
Credit balance GBP 7,517.95
- Average balance of account for 6 Months / Credit balance low five figure amount
- Name of applicant: **ชื่อ - สกุล ภาษาอังกฤษให้ตรงกับพาสปอร์ต**
- Note : Considered financially capable of supporting himself throughout his trip in your country.

Sincerely,  
KASIKORN BANK PCL

Assistant Branch Manager

(Exchange rates as of the issuing date = 42.1113 THB / GBP)

The content data herein shall not create an obligation of KBank or a KBank officer.

K-Contact Center 02-8888888  
www.kasikornbank.com

บริษัททัวร์โปร จำกัด

040218-11-01  
ณ วันที่ 02/06/2022





## 4

### หลักฐานการทำงาน

#### 4.1 สำหรับเจ้าของกิจการ

ต้องมีสำเนาหนังสือรับรองทะเบียนพาณิชย์ สำเนาทะเบียนการค้า หรือ สำเนาจดทะเบียนบริษัท (อายุไม่เกิน 3 เดือน) **ฉบับภาษาไทยและภาษาอังกฤษ**

4.2 สำหรับท่านที่ทำงานบริษัท กรุณาระบุ TO WHOM IT MAY CONCERN แทนการใส่ชื่อของสถานทูต ต้องระบุวันลาให้ครอบคลุมตลอดช่วงการท่องเที่ยว ตำแหน่ง และอัตราเงินเดือนที่ได้รับ (ระยะเวลาของหนังสือรับรองต้องไม่เกิน 1 เดือน)

**ต้องมีตราแสตมป์จากบริษัทและเอกสารต้องระบุเป็นภาษาอังกฤษ**

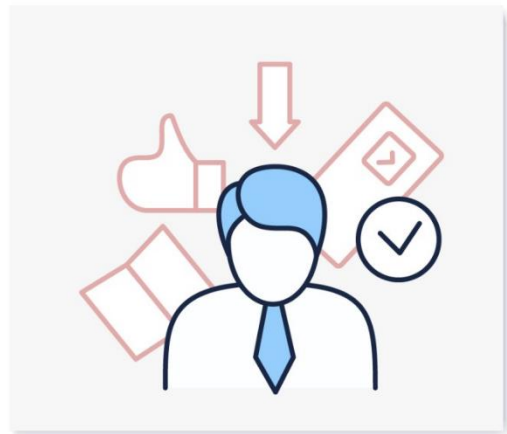
#### 4.3 สำหรับนักเรียน หรือนักศึกษา

ต้องขอหนังสือรับรองจากทางสถาบัน เพื่อแสดงให้เห็นว่าปัจจุบันกำลังอยู่ระหว่างการศึกษา **เอกสารต้องระบุเป็นภาษาอังกฤษ**

## 5

### เอกสารส่วนตัว

- สำเนาทะเบียนบ้าน
- สำเนาบัตรประชาชน
- สูติบัตร(กรณีเด็กอายุต่ำกว่า 18 ปี)
- ทะเบียนสมรส/ทะเบียนหย่า/มรณະบัตร(ถ้ามี)
- ใบเปลี่ยนชื่อ-นามสกุล (ถ้ามีการเปลี่ยน)







## 6

### กรณีเด็กอายุไม่ถึง 18 ปี

- 6.1 สุตีบัตระดับภาษาไทย/อังกฤษ
- 6.2 กรณีเดินทางพร้อมกับบิดา มารดา ต้องยื่นหนังสือรับรองจากสถาบันการศึกษา
- 6.3 กรณีไม่ได้เดินทางพร้อมกับบิดา มารดา หรือเดินทางไปกับบิดา มารดา ท่านใดท่านหนึ่ง จะต้องขอจดหมายยินยอมจากทางอำเภอ โดยที่บิดา หรือมารดา ผู้ไม่ได้เดินทางจะต้องไปยื่นความจำนงเพื่ออนุญาตให้บุตรเดินทางไปต่างประเทศกับอีกท่านหนึ่งได้ ณ ที่ว่าการอำเภอ หรือเขต โดยมีนายอำเภอ หรือผู้อำนวยการเขตลงลายมือชื่อ และลงตราประทับจากราชการอย่างถูกต้องฉบับภาษาไทย/อังกฤษ

ในการยื่นวีซ่าทางสถานทูตจะเก็บหนังสือเดินทาง ไว้จนกว่าจะได้รับการรับอนุมัติผลวีซ่า ไม่สามารถดึงหนังสือเดินทางออกมาใช้ได้ ระยะเวลาในการพิจารณาวีซ่าไม่น้อยกว่า 15 วันทำการ ไม่รวมวันหยุด เสาร์-อาทิตย์ และ วันหยุดนักขัตฤกษ์ และวันหยุดของทางสถานทูต หรือ อาจช้าหรือเร็วกว่ากำหนดขึ้นอยู่กับสถานทูต

**\*\*\* สถานทูตมีการเปลี่ยนแปลงกฎเกณฑ์ในการยื่นเอกสารตลอดเวลา\*\*\***



**\*\*\* การพิจารณาผล VISA ขึ้นอยู่กับดุลยพินิจของทางสถานทูต ทางบริษัทไม่มีส่วนเกี่ยวข้องกับ การพิจารณาใดๆทั้งสิ้น บริษัทเป็นเพียงตัวแทนที่คอยอำนวยความสะดวกในการยื่นวีซ่าเท่านั้น ข้อมูลและเอกสารทุกอย่างต้องเป็นความจริงความบิดเบือน ทางบริษัทขอสงวนสิทธิ์ไม่คืนเงิน ในกรณีที่ VISA ไม่ผ่านทุกกรณี \*\*\***

**\*\*\* ในบางประเทศการยื่นวีซ่ากับทางบริษัททัวร์ จะต้องทำการยื่นวีซ่าประเภทหมู่คณะเท่านั้น**

การยื่นหมู่คณะต้องมีจำนวน 10 คนขึ้นไป ซึ่งทางศูนย์รับยื่นจะเป็นผู้กำหนดวันยื่นวีซ่าเท่านั้น ผู้เดินทางไม่สามารถกำหนดวันยื่นได้เอง หากผู้เดินทางไม่สามารถไปยื่นวีซ่าในวันที่ทางศูนย์รับยื่นกำหนดได้ จะมีค่าใช้จ่ายเพิ่มเติม PREMIUM หรือสำหรับการยื่นเดี่ยว เจือเงินไขกรุณาสอบถามกับบริษัททัวร์อีกครั้ง

**\*\*ทั้งนี้ ค่าใช้จ่ายที่เกิดขึ้น ผู้เดินทางต้องชำระกับทางศูนย์รับยื่นโดยตรง\*\***





บริษัท ทัวร์โปร จำกัด  
TOURPRO CO.,LTD.



ใบอนุญาตประกอบธุรกิจนำเที่ยวเลขที่ 11/10654

☎ 02 254 9334-8

✉ Info@tourpro.co

🌐 www.Tourpro.co

📱 @tourpro.co

## สอบถาม / จองทัวร์

สอบถาม / จอง



<https://lin.ee/m83w9ALa>

สอบถาม / จอง



<https://m.me/tourpro.co>

## ติดตามโปรโมชั่น facebook

<https://www.facebook.com/tourpro.co>

โปรไฟล์ใหม่  
LINE OPENCHAT



<https://bit.ly/3xg2dAP>



<https://bit.ly/3xeP5fg>



<https://bit.ly/43DJRG7>

## รายละเอียดการชำระค่าบริการ



krungsri  
กรุงศรี

บริษัท ทัวร์โปร จำกัด  
**330-0-01472-9**  
(บัญชีกระแสรายวัน)

ธนาคารกสิกรไทย  
KASIKORNBANK 泰华农民银行



บริษัท ทัวร์โปร จำกัด  
**153-3-92338-7**  
(บัญชีกระแสรายวัน)