



รหัสโปรแกรม 240325

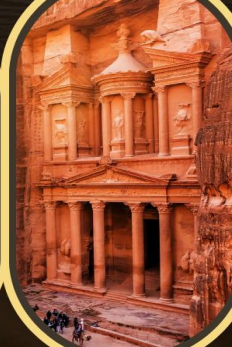


พักโรงแรม 5 ดาว นอนแคมป์ 1 คืน

- เจอราช เมืองโรมันโบราณ - ป้อมปราการกรุงอัมมาน
- วิหารเฮอรัคลิส - มาดาบา - ยอดเขาเมาท์เนโบ
- ชมอนุสรณ์ไม้เท้าศักดิ์สิทธิ์แห่งโมเสส - ทะเลเดดซี
- อคาบา - นำท่านลงเรือท่องกระajak - ทะเลทรายวาดีรัม
- นั้งรถกระบะ 4 WD - มหานครเพตรา - ปราสาทเคร็ค

11 - 18 เม.ย. 67 (วันสงกรานต์)

25 เม.ย. - 02 พ.ค. 67 (วันแรงงาน)



ราคา
เริ่มต้น

98,900

บาท
ต่อท่าน



1643/4 อาคารกรุงไทยการไฟฟ้า ชั้น 2 ต.เพชรบุรีตัดใหม่
แขวงมักกะสัน เขตราชเทวี กรุงเทพมหานคร 10400

เลขประจำตัวผู้เสียภาษี
0105564065513



(THE MYSTERIOUS JORDAN) ดินแดนแห่งอารยธรรม

(พัก 5 ดาว และ พักเพตรา 1 คืน นอนแคมป์ 1 คืน)

อัมมาน - เจอราช - มาตาบา - อคาบา - เดดซี - วาดีรัม - เพตรา - เคร็ค - อัมมาน

กำหนดการเดินทาง : 11 - 18 เมษายน 2567 (วันสงกรานต์) //

25 เมษายน - 02 พฤษภาคม 2567 (วันแรงงาน)

DAY	ITINERARY	MEAL			HOTEL
		เช้า	กลางวัน	เย็น	
1	กรุงเทพฯ				
2	กรุงเทพฯ - จอร์แดน - เจอราช - อัมมาน				LE ROYAL IN AMMAN (5*)
3	อัมมาน - มาตาบา - เดดซี				Crowne Plaza Jordan - Dead Sea Resort & Spa (5*)
4	เดดซี - อคาบา				Oryx Hotel Aqaba (5*)
5	อคาบา - วาดีรัม				Al Sultana Campsite Bubble Tents
6	วาดีรัม - เพตรา				The Old Village Hotel & Resort (5*)
7	เพตรา - เคร็ค - อัมมาน				
8	อัมมาน - กรุงเทพฯ				

วันแรก กรุงเทพฯ

21.30 น. คณะพร้อมกัน ณ สนามบินสุวรรณภูมิ อาคารผู้โดยสารระหว่างประเทศ โรยัล จอร์แดนเนี่ยล ชั้น 4 แถว ประตู 8 เค๊าท์เตอร์ Q โดยมีเจ้าหน้าที่คอยต้อนรับและอำนวยความสะดวกเที่ยวบิน

วันที่สอง สนามบินนานาชาติควีนอาเลีย (จอร์แดน)- เจอราช - อัมมาน

00.25 น. ออกเดินทางต่อสู่ประเทศจอร์แดนโดยเที่ยวบินที่ RJ 183

05.10 น. เดินทางถึงสนามบินนานาชาติ (AMM อัมมาน ควีน อาเลีย QUEEN ALIA) ณ กรุงอัมมาน ประเทศจอร์แดนหรือราชอาณาจักรฮัชไมต์จอร์แดนศูนย์กลางแห่งตะวันออกกลางที่มีการผสมผสานความเก่าแก่เข้ากับยุคสมัยปัจจุบันหลังผ่านพิธีตรวจคนเข้าเมืองและรับสัมภาระเรียบร้อย

เช้า รับประทานอาหารเช้าแบบ Buffet ในโรงแรม

นำท่านออกเดินทางสู่ เมืองเจอราช(Jerash)ที่ได้ชื่อว่าเป็น“เมืองโรมันโบราณ”(The Roman city of Jerash)หรือเป็นที่รู้จักกันในนามว่า “เมืองพันเสา” และ “ปอมเปอีแห่งตะวันออก” ในอดีตเมืองเจอราชเป็น1ใน10เมืองในอาณาจักรของโรมันอดีตที่ผ่านมาได้เจอแผ่นดินไหวหลายครั้งกระทั่งแผ่นดินไหวครั้งใหญ่ทำให้เมืองถล่มอย่างราบคาบจนกลายเป็นเมืองที่ถูกกลืนไปเป็นพื้นที่จนถูกทิ้งร้างและมีผู้ขุดพบใน





ค.ศ.1878รัฐบาจอร์แดนได้กลับมาฟื้นฟูบูรณะนครโรมันแห่งนี้ให้กลับมามีชีวิตชีวาอีกครั้งสันนิษฐานว่าเมืองนี้น่าจะถูกสร้างในราว 200 – 100 ปีก่อนคริสตกาล เดิมทีในอดีตเมืองแห่งนี้ชื่อว่าในปีค.ศ.749นครแห่งนี้ได้ถูกแผ่นดินไหวครั้งใหญ่ทำลายและถูกฝังกลบโดยทรายหลังจากนั้นก็สูญหายไปเป็นนับพันปี ชมซุ้มประตูกษัตริย์เฮเดเรียนและสนามแข่งม้าอิปโปโดรม

นำท่านเดินเข้าประตูทางทิศใต้ **ชมโอวัลพลาซ่า** สถานที่ชุมนุม พบปะ สังสรรค์ของชาวเมือง, วิหารเทพซิวส ฯลฯ โรงละครทางทิศใต้ (สร้างในราวปี ค.ศ. 90-92) จุผู้ชมได้ถึง 3,000 คน มีจุดเสียงสะท้อนตรงกลางโรงละครเชยุดสอดกับความอัศจรรย์เพียงพูดเบาๆก็จะมีเสียงสะท้อนก้องเข้ามาในหูของเรา ชมวิหารเทพอาร์เทมิส เป็นเทพีประจำเมืองเจอรราช สร้างในราวปี ค.ศ. 150 สร้างขึ้นเพื่อใช้เป็นสถานที่สำหรับทำพิธีบวงสรวง และบูชาอัญมณีต่อเทพองค์นี้ แบ่งเป็น 3 ชั้น คือ ชั้นนอก ชั้นกลาง ชั้นในนำท่านเดินเข้าสู่ **ถนนคาร์โด** หรือ **ถนนโคลอนเนด** ถนนสายหลักที่ใช้เข้าออกเมืองแห่งนี้บนถนนนั้นยังมีริ้วรอยทางของล้อรถม้า, ฝาท่อระบายน้ำ, ซุ้มโคมไฟ, บ่อน้ำดื่มของม้า **ชมน้ำพุใจกลางเมือง(NYPHAEUM)**สร้างในราวปี ค.ศ.191 เพื่ออุทิศแด่เทพธิดาแห่งขุนเขา ซึ่งเป็นที่นับถือของชาวเมืองแห่งนี้ มีที่พ่นน้ำเป็นรูปหัวสิงโตทั้งเจ็ด และตกแต่งด้วยเทพต่างๆ ประจำซุ้มด้านบนของน้ำพุ ฯลฯ

เที่ยง

นำท่านรับประทานอาหารแบบท้องถิ่นในภัตตาคาร

นำท่านเดินทางสู่กลับสู่เมืองอัมมาน(Amman)ในอดีตสมัยยุคการปกครองของจักรวรรดิโรมันเมืองอัมมานเคยมีชื่อว่า **“ฟิลาเดลเฟีย”** และปัจจุบันจึงกลายเป็นเมืองหลวงของประเทศจอร์แดนนำท่านขึ้นชม **ป้อมปราการ แห่งกรุงอัมมาน (CITADEL)** ถูกสร้างขึ้นเพื่อเป็นจุดสังเกตเหตุบ้านการเมืองต่างๆรอบเมือง เชิญอิสระถ่ายรูปตรงจุดชมวิวที่สวยงามที่สุดของเมืองแห่งนี้ โดยมีฉากหลังเป็น โรงละครโรมัน ที่มีขนาดใหญ่ที่สุดในประเทศจอร์แดน จุผู้ชมได้ 6,000 คน และตึกรามบ้านช่องที่ตั้งอยู่บนภูเขาสูงอันแปลกตายนักชมวิหารเฮอร์คิวลิสที่สันนิษฐานว่าน่าจะถูกสร้างขึ้นระหว่างปี ค.ศ. 161–180 ในสมัยโรมันพระราชวังเก่าอุมเมยาดสร้างขึ้นในประมาณปี ค.ศ. 720 โดยผู้นำชาวมุสลิมของราชวงศ์ ในสมัยมุสลิมได้เข้ามาปกครองประเทศจอร์แดน ซึ่งภายในประกอบห้องทำงาน, ห้องรับแขก ฯลฯ

นำท่านเข้าสู่ที่พัก **LE ROYAL IN AMMAN (5*)** หรือเทียบเท่า

ค่ำ

รับประทานอาหารแบบ international buffet ในโรงแรม



1643/4 อาคารกรุงไทยการไฟฟ้า ชั้น 2 ต.เพชรบุรีใต้ใหม่ แขวงมักกะสัน เขตราชเทวี กรุงเทพมหานคร 10400

เลขประจำตัวผู้เสียภาษี 0105564065513



วันที่สาม

อัมมาน - มาดาบา - เดดซี

เช้า

รับประทานอาหารเช้าในโรงแรม

นำท่านเดินทางสู่เมืองมาดาบาอดีตเส้นทางสำคัญสมัยโรมัน ดินแดนอันศักดิ์สิทธิ์แห่งเยรูซาเล็ม และเมืองแห่งเรื่องราวของโมเสสที่สำคัญทางหน้าประวัติศาสตร์ของศาสนายูดา, คริสต์ และอิสลาม ยังเป็นศูนย์กลางที่ขึ้นชื่อเรื่องการทำโมเสก เป็นศิลปะการตกแต่งด้วยชิ้นแก้ว, หิน, หรือกระเบื้องชิ้นเล็กๆซึ่งใช้ในการตกแต่งมหาวิหารหรือในปัจจุบันใช้ประยุกต์ในการตกแต่งบ้านเรือนหรือ เมืองแห่งโมเสกชม โบสถ์กรีก-ออร์ทอดอกซ์แห่งเซนต์จอร์จ ถูกสร้างในราวปี ค.ศ. 600 ยุคของไบแซนไทน์ ชมภาพแผนที่ดินแดนศักดิ์สิทธิ์แห่งเยรูซาเล็ม ตกแต่งโดยโมเสกสีต่างๆ ประมาณ 2.3 ล้านชิ้นแสดงถึงพื้นที่ดินแดนศักดิ์สิทธิ์ต่างๆ ในแถบรอบทะเลเมดิเตอร์เรเนียน, เยรูซาเล็ม, แม่น้ำจอร์แดน, ทะเลเดดซี, เขาไซนาย, อียิปต์ ฯลฯ

นำท่านเดินทางสู่ ยอดเขาเมาท์เนโบ MOUNT NEBOมีความสูง 817 เมตร จากระดับน้ำทะเล เชื่อกันว่าเป็นสถานที่ฝังศพของโมเสส ผู้นำชาวยิวส์ที่เดินทางจากอียิปต์มายังเยรูซาเล็ม และเป็นสถานที่ศักดิ์สิทธิ์ที่สุดแห่งหนึ่งของจอร์แดน ที่แห่งนี้เป็นที่สุดท้ายของโมเสส



ก่อนจะขึ้นทางให้ผู้สืบทอดนำพาผู้คนไปยังดินแดนพันธสัญญา ในประเทศอิสราเอลปัจจุบัน เมื่อยืนอยู่บนยอดเขาจะมองเห็นดินแดนแห่งพันธสัญญา THE PROMISED LAND ที่โมเสสเคยเห็นบนยอดเขานี้ และเป็นที่จารึกแสงบุญของชาวคริสต์มาแต่โบราณ และโบสถ์บนยอดเขาได้ถูกสร้างขึ้นในปลายศตวรรษที่สี่เพื่อเป็นการบ่งชี้จุดที่คาดว่าโมเสสเสียชีวิต MOUNT NEBO ยังเคยเป็นสถานที่มาเยือนของสันตะปาปา ของศาสนาคริสต์ โดยสันตะปาปาจอห์นปอลที่ 2 ได้มาแวะพำนักที่นี่ ระหว่างการเดินทางไปเยือนดินแดนศักดิ์สิทธิ์ และได้ปลุกต้นมะกอก สัญลักษณ์ของสันติภาพไว้ข้างๆ โบสถ์ไบแซนไทน์ด้วย ชมพิพิธภัณฑสถานย่อม ภายในเก็บสิ่งของต่าง ๆ ที่ขุดพบภายในบริเวณนี้



1643/4 อาคารกรุงไทยการไฟฟ้า ชั้น 2 ต.เพชรบุรีใต้ใหม่ แขวงมักกะสัน เขตราชเทวี กรุงเทพมหานคร 10400

เลขประจำตัวผู้เสียภาษี 0105564065513



พร้อมทั้งมีภาพถ่ายต่าง ๆ ภาพถ่ายที่สำคัญคือภาพที่ไปบ จอห์น ปอลที่ 2
เสด็จมาแสวงบุญที่นี่และได้ประกาศให้เป็นดินแดนศักดิ์สิทธิ์ ในปี ค.ศ. 2000
ชมอนุสรณ์ไม้เท้าศักดิ์สิทธิ์แห่งโมเสส ออกแบบเป็นลักษณะเป็นไม้เท้าในรูปแบบไม้กางเขน
โดยอุทิศเป็น สัญลักษณ์ของโมเสส และพระเยซู เชิญถ่ายรูป ณ จุดชมวิว
โดยในวันที่ท้องฟ้าแจ่มใส ท่านสามารถมองเห็น แม่น้ำ จอร์แดน, ทะเลเดดซี, เมืองเจอร์ริโก
และประเทศอิสราเอล ได้จากจุดนี้อย่างชัดเจน



เที่ยง

นำท่านรับประทานอาหารแบบท้องถิ่นในภัตตาคาร

บ่าย

สมควรแก่เวลา นำคณะเดินทางสู่ เมืองเดดซี สู่ ทะเลเดดซี (DEAD SEA)

เป็นทะเลสาบน้ำเค็มที่ต่ำที่สุดในโลก โดยอยู่ต่ำกว่าระดับน้ำทะเลกว่า 400 เมตร และ
จุดที่ลึกที่สุดของทะเล Dead Sea ลึกถึง 400 เมตร ปัจจุบันมี 3 ประเทศที่ใช้ทะเลสาบ Dead
Seaร่วมกันซึ่งประกอบไปด้วยมีส่วนผสมของโซเดียมและแมกนีเซียมทำปฏิกิริยากับน้ำพุร้อนที่อยู่
ด้านล่างทะเลสาบ โดยมีความเค็ม มากกว่าทะเลอื่นถึง 4 เท่า มีความยาว 76 กิโลเมตร กว้างถึง
18กิโลเมตรนับเป็นพื้นที่ที่อยู่ต่ำกว่าระดับน้ำทะเลมากที่สุดในโลกน้ำในทะเลเดดซีมีความหนาแน่น
มากมีเกลือละลายในน้ำถึง30%จึงทำให้วัตถุลอยเหนือน้ำแม้แต่คนว่ายน้ำไม่เป็นก็ลอยตัวได้ใน
เดดซีและถูกบันทึกลงในหนังสือ กิเนสเนสส์ ว่า เป็นจุดที่ต่ำที่สุดในโลก ประเทศอิสราเอล
ประเทศจอร์แดนและประเทศปาเลสไตน์ซึ่งน้ำจากทะเลสาบก็ถูกนำมาใช้เป็นเป็นผลิตภัณฑ์ความ
งามต่างๆรวมไปถึงเคมีภัณฑ์ด้วยเหตุนี้จึงทำให้น้ำในทะเลสาบDeadSeaมีปริมาณน้อยลงมากขึ้น
ทุกปีๆให้ท่านได้พักผ่อนตามอัธยาศัยได้ผ่อนคลายกับการแช่น้ำในทะเลเดดซี

ค่ำ

นำท่านเข้าสู่ที่พัก Crowne Plaza Jordan - Dead Sea Resort & Spa (5*) หรือเทียบเท่า รับประทานอาหารแบบ international buffet ในโรงแรม



1643/4 อาคารกรุงไทยการไฟฟ้า ชั้น 2 ต.เพชรบุรีใต้ใหม่
แขวงมักกะสัน เขตราชเทวี กรุงเทพมหานคร 10400

เลขประจำตัวผู้เสียภาษี
0105564065513



วันที่สี่

เดดซี - อคาบา

เช้า

รับประทานอาหารเช้าในโรงแรม

จากนั้นให้ท่าน ได้ผ่อนคลายกับการแช่น้ำในทะเลเดดซี

ซึ่งถ้ามาถึงจอร์แดนแล้วไม่ได้ลองสัมผัสการลอยน้ำในทะเลเดดซีก็ถือว่ามาไม่ถึงจอร์แดน

เพื่อเป็นการพิสูจน์ว่าทะเลที่มีความเค็มที่สุดในโลกแห่งนี้สามารถลอยตัวได้โดยที่ไม่จมจริงหรือไม่ ? และยังช่วยบำรุงผิวพรรณ

09.00 น.

นำท่านเดินทางสู่เมือง เมืองอคาบา(Aqaba)

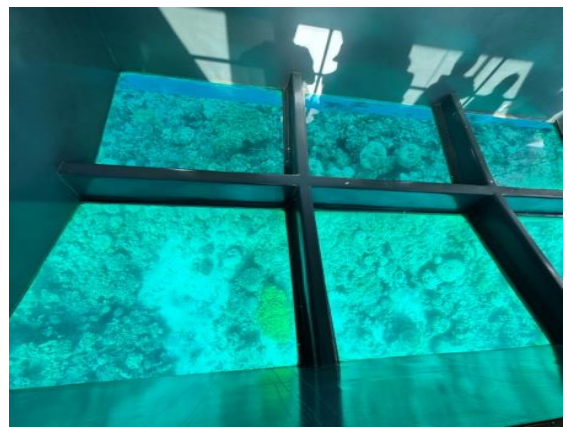
เมืองท่าและเมืองท่องเที่ยวตากอากาศที่สำคัญของประเทศจอร์แดน

เป็นเมืองแห่งเดียวของประเทศจอร์แดนที่ถูกประกาศให้เป็นเมืองปลอดภาษี

เที่ยง

นำท่านรับประทานอาหารแบบซีฟู้ด ณ ภัตตาคาร

นำท่านลงเรือท่องเที่ยวกระจก (GLASS BOAT) เล่นในทะเลแดง ทะเลที่มีน่านน้ำครอบคลุมถึง 4 ประเทศ คือ ประเทศจอร์แดน, อิสราเอล, อียิปต์ และ ซาอุดีอาระเบีย ชมความใสของน้ำทะเล, ปะการัง, ปลาทะเลหลากชนิด ฯลฯ



ค่ำ

นำท่านเข้าสู่ที่พัก Oryx Hotel Aqaba (5*) หรือเทียบเท่า

รับประทานอาหารแบบ international buffet ในโรงแรม



1643/4 อาคารกรุงไทยการไฟฟ้า ชั้น 2 ต.เพชรบุรีตัดใหม่
แขวงมักกะสัน เขตราชเทวี กรุงเทพมหานคร 10400

เลขประจำตัวผู้เสียภาษี
0105564065513



วันที่ห้า

อคาบา - วาติรัม

เช้า

รับประทานอาหารเช้าในโรงแรม

นำท่านเดินทางสู่ ทะเลทรายวาติรัม ทะเลทรายแห่งนี้ในอดีตเป็นเส้นทางคาราวานจากประเทศซาอุดีอาระเบียไปยังประเทศซีเรียและปาเลสไตน์ ในศตวรรษที่สิบเก้าระหว่างปี ค.ศ. 1916-1918 ทะเลทรายแห่งนี้ได้ถูกใช้เป็นฐานบัญชาการในการรบของนายทหารชาวอังกฤษ ที่อีลอร์เรนซ์และเจ้าชายไฟซาลผู้นำแห่งชาวอาหรับร่วมกันขับไล่พวกออตโตมันที่เข้ามารุกรานเพื่อครอบครองดินแดนและต่อมาเป็นที่จริงในการถ่ายทำภาพยนตร์ฮอลลีวูดอันยิ่งใหญ่ในอดีตเรื่อง "LAWRENCE OF ARABIA"

เที่ยง

นำท่านรับประทานอาหารแบบท้องถิ่นในภัตตาคาร

หลังจากนั้นนำท่านนั่งรถกระบะเปิดหลังมารับบรรยากาศท้องทะเลทรายวาติรัมที่ถูกกล่าวขานว่าสวยงามที่สุดของโลกแห่งหนึ่ง ด้วยเม็ดทรายละเอียดสีส้มอมแดงอันเจิบสงบที่กว้างใหญ่ไพศาล ชมสถานที่ในอดีตนายทหารที่อีลอร์เรนซ์ทหารชาวอังกฤษใช้เป็นสถานที่พักและคิดแผนการสู้รบกับพวกออตโตมัน นำท่านท่องเที่ยวทะเลทรายต่อไปยังภูเขาคาซารี ชมภาพเขียนแกะสลักก่อนประวัติศาสตร์ ที่เป็นภาพแกะสลักของชาวนาบาเทียนที่แสดงถึงเรื่องราวในชีวิตประจำวันต่างๆ และรูปภาพต่าง ๆ ผ่านชมต้นที่ชาวเบดูอินที่อาศัยอยู่ในทะเลทราย เลี้ยงแพะเป็นอาชีพ

นำท่านเข้าสู่ที่พัก Al Sultana Luxury Camp หรือเทียบเท่า

ค่ำ

รับประทานอาหาร แบบBuffetในแคมป์กลางทะเลทราย



รูปเพื่อการโฆษณาเท่านั้น



1643/4 อาคารกรุงไทยการไฟฟ้า ชั้น 2 ต.เพชรบุรีตัดใหม่ แขวงมักกะสัน เขตราชเทวี กรุงเทพมหานคร 10400

เลขประจำตัวผู้เสียภาษี 0105564065513



เช้า

รับประทานอาหารเช้าในโรงแรม

นำท่านเดินทางสู่ **มหานครเพตรา(Petra)**ได้รับสมญานามว่า “นครศิลาสีกุหลาบ The Road City” ที่ได้รับสมญานามนี้เนื่องจากอาคารบ้านเรือนนั้นแกะสลักบนหินที่มีสีส้มและแดงคำว่าเพทรานั้นในภาษากรีกมีความหมายว่า “หิน” มหานครหินสีกุหลาบแกะสลักโบราณที่ซ่อนตัวอย่างลึกลับในหุบเขาวาดี มูซา (Wadi Musa) หรือหุบเขาแห่งโมเสสมีประวัติศาสตร์ยาวนานหลายพันปี ตั้งอยู่ระหว่างทะเลสาบเดดซีกับทะเลอัครับในประเทศจอร์แดน

เที่ยง

นำท่านรับประทานอาหารแบบท้องถิ่นในภัตตาคาร

นำท่านชม **เมืองเพตรา** สัมผัส 1 ใน 7 สิ่งมหัศจรรย์ของโลกอันน่าอัศจรรย์นอกจากจะขนานนามว่า “นครศิลาสีกุหลาบ The Rose City” ยังมีอีกฉายาว่า “นครที่สูญหายไป The Lost City” ชมความสวยงามดั่งมนต์สะกดที่ซ่อนตัวลึกลับอยู่ในหุบเขาวาดีมูซาในอดีตนครเพตราคือนครแห่งการค้าขายที่มีขนาดใหญ่เป็นเมืองที่สร้างขึ้นมาตั้งแต่สมัยไบแซนไทน์ ก่อนคริสตกาลถึง 400 ปี โดยพวกบานาเทียนและถูกทิ้งร้างมานานกว่า 700 ปี จึงถูกค้นพบโดยนักสำรวจชาวสวิสเซอร์แลนด์ นายโจฮันน์ ลุดวิก เบิร์กฮาดท์ในปี ค.ศ.1812 ต่อมาในปี ค.ศ.1985



1643/4 อาคารกรุงไทยการไฟฟ้า ชั้น 2 ต.เพชรบุรีตัดใหม่
แขวงมักกะสัน เขตราชเทวี กรุงเทพมหานคร 10400

เลขประจำตัวผู้เสียภาษี
0105564065513



นครเพตราจึงได้รับการจดทะเบียนเป็นมรดกโลกจากองค์การยูเนสโกและเคยใช้เป็นสถานที่ถ่ายทำภาพยนตร์ชื่อดังเรื่องอินเดียน่าโจนส์(IndianaJones)ภาคที่3ซุ่มทรัพย์สุดขอบฟ้า”,Transformers : Revenge of the Fallen, The Mummy Returns ฯลฯและยังได้รับการคัดเลือกจากนิตยสาร Smithsonianให้เป็น “1ใน 28สถานที่ที่ต้องไปเยือนก่อนตาย” อีกด้วย
 ที่นี้ได้รับการประกาศให้เป็นมรดกโลกจากองค์การยูเนสโกให้เป็น 1 ใน 7 สิ่งมหัศจรรย์ของโลก และให้ท่านได้สัมผัสการขี่ม้าที่เมืองเพตรา **(ประมาณ 10นาทิตั้งแต่) (ไม่รวมค่าทิปม้า)**

(หมายเหตุ ท่านใดที่ต้องการทำ Option Tour เช่น ขี่ลา นั่งรถม้า กรุณาติดต่อสอบถามหัวหน้าทัวร์)



นำท่านเดินทางเข้าสู่ The Siq และเดินเท้าเข้าสู่ด้านใน เพื่อไปยังจุดหมายปลายทางที่ The Treasury (คิดเป็นระยะทาง 1,200 เมตร) ระหว่างทางเดินใน The Siq เราจะได้พบเห็นความมหัศจรรย์ทางธรรมชาติที่เกิดขึ้นจากการกัดเซาะของน้ำทะเล และ ลมที่หอบเมฆพัดทรายเม็ดเล็กๆ ที่กัดกร่อนเป็นเวลานานนับหมื่นๆปีจนกลายเป็นตรอกเขาที่มีความสูงตั้งแต่100 200เมตรโดยประมาณนอกจากนั้นสิ่งที่จะพบเห็นได้อีกระหว่างการเดินในTheSiqก็คือรูปสลักของเทพเจ้าท้องถิ่นที่ชาวนาบาเทียนนับถือไปจนถึงรูปสลักของกองคาราวานที่กำลังเดินทางเข้าไปยังเมืองเพตรา ท่อน้ำดินเผาและ รางส่งน้ำที่ชาวนาบาเทียนสร้างขึ้นเพื่อส่งน้ำเข้าไปยังตัวเมือง เป็นต้น

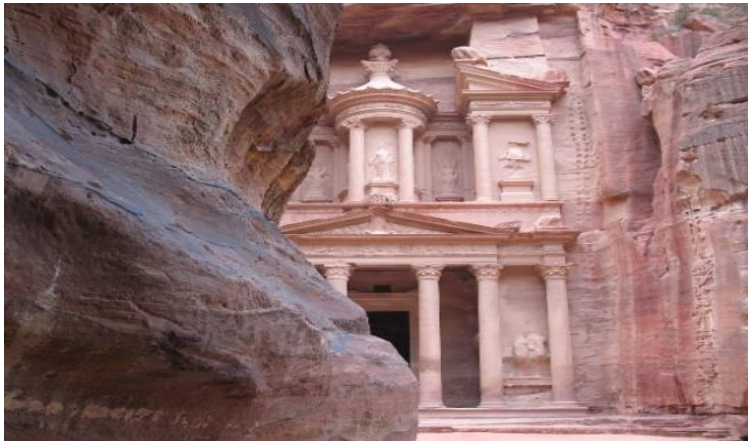
นำท่านชมTheTreasury(คลังสมบัติ)คือสิ่งปลูกสร้างที่เชื่อกันว่าเป็นที่เก็บทรัพย์สมบัติขององค์ฟาโรห์จากอียิปต์หากแต่ในความเป็นจริงมันถูกสร้างขึ้นเพื่อเป็นที่ฝังพระศพของกษัตริย์พระองค์หนึ่งของชาวนาบาเทียน ปราสาทแห่งนี้มีความสูงกว่า 40 เมตร และมีความกว้างกว่า 28 เมตรถูกสลักขึ้นตรงบริเวณภูเขาหินทรายทั้งลูกภายในของTheTreasuryประกอบไปด้วยห้องโถง





สามห้องซึ่งปัจจุบันจะชมได้เพียงด้านนอกเท่านั้นเนื่องจากเมืองเพตราเป็นจุดพักของกองคาราวานจากตอนใต้ของแหลมอาราเบีย ที่เชื่อมต่อระหว่าง เอเชีย กับ ยุโรป (สมัยเส้นทางสายไหม) รูปแบบของสิ่งปลูกสร้าง ปราสาท The Treasury (สุสานของกษัตริย์) จึงถูกผสมผสานกันระหว่างสถาปัตยกรรมกรีกอียิปต์และเปอร์เซียเข้าไว้ด้วยกันและกลายเป็นรูปแบบสถาปัตยกรรมแบบชาวนาบาเทียนในที่สุด

อิสระให้ท่านชื่นชมความสวยงามหรือเพลิดเพลินกับการถ่ายภาพภายในบริเวณนครเพตราตามอัธยาศัยผ่านชม The Street of Facade (หมู่สุสานราชวงศ์นาบาเทียน) หมู่สุสานแห่งนี้ก็มีความสวยงามไม่แพ้ปราสาทTheTreasuryเช่นกันจากนั้นพอเดินเลยหมู่บ้านสุสานไปก็จะเป็นพื้นที่เปิดโล่งและตรงบริเวณนี้เราจะได้เห็นสภาพถ้ำที่เป็นที่อยู่อาศัยของชาวนาบาเทียนโบราณ และไม่ไกลกันนั้น เราจะได้เห็น Roman Amphitheater (อัฒจันทร์โรมัน) ที่สามารถจุผู้เข้าชมได้ถึง 3,000 คนด้วยกันเลยจาก Roman Amphitheater ก็จะเริ่มเป็นถนน (Colonade Street) และเมืองที่ชาวโรมันมาสร้างไว้ โดยบริเวณรอบๆ ก็จะเป็นวิหารเก๋ๆ และจุดสุดท้ายก่อนจะถึงที่ร้านอาหารก็คือ The Great Temple (มหาวิหารของชาวนาบาเทียน) เป็นวิหารที่ได้รับอิทธิพลจากสถาปัตยกรรมแบบกรีกและโรมัน



ค่า

นำท่านเข้าสู่ที่พัก **The Old Village Hotel & Resort (5*)**
รับประทานอาหารแบบ **international buffet** ในโรงแรม

หรือเทียบเท่า

วันที่เจ็ด

เพตรา - เครัค - อัมมาน

เช้า

รับประทานอาหารเช้าในโรงแรม

นำท่านเดินทางสู่**เมืองเครัคkarak**ตั้งอยู่บนที่ราบสูงขนาดใหญ่มีทิวทัศน์อันงดงามของหุบเขาทั้งสองข้างทางจนได้ฉายาเป็น“แกรนด์แคนยอนแห่งจอร์แดน” ชม ปราสาทเครัคแห่งครุเสด (KERAK) สร้างในปี ค.ศ. 1142 โดย ผู้ปกครองเมือง PAYEN LE BOUTIELLER ในอดีตเป็นเมืองศูนย์กลางขนาดใหญ่ของนักรบครุเสดและสร้างเพื่อควบคุมเส้นทางทั้งทางเหนือ



1643/4 อาคารกรุงไทยการไฟฟ้า ชั้น 2 ต.เพชรบุรีตัดใหม่
แขวงมักกะสัน เขตราชเทวี กรุงเทพมหานคร 10400

เลขประจำตัวผู้เสียภาษี
0105564065513



และใต้ของดินแดนแถบนี้ และใช้ในการต่อสู้ในสงครามครูเสดกับกองทัพมุสลิมจนกระทั่งในปี ค.ศ. 1187 ได้ถูกเข้าทำลายโดยนักรบมุสลิมภายใต้การนำทัพของ ซาลาดิน (SALADIN)

เที่ยง นำท่านรับประทานอาหารแบบท้องถิ่นในภัตตาคาร

หลังจากนั้นนำท่านเดินทางกลับ สู่กรุงอัมมาน

ค่ำ รับประทานอาหารค่ำ ณ ภัตตาคาร

หลังจากนั้นอิสระ ช้อปปิ้ง ห้าง CITY MALL- CARREFOUR เป็น 2 ห้างใหญ่ติดกัน

มีของแบรนด์เนม ให้เลือกสรรอิสระในการช้อปปิ้งสินค้าพื้นเมือง ของที่ระลึกถึงเวลาอันสมควร

นำท่านเดินทาง สู่ สนามบินนานาชาติ AMM อัมมาน ควีน อาเลีย QUEEN ALIA (ประมาณ

45 นาที) ระยะทาง 35 กิโลเมตร

วันที่แปด อัมมาน - กรุงเทพฯ

02.15 น. ออกเดินทางสู่กรุงเทพฯ เที่ยวบิน RJ182 โดยสายการบิน Royal Jordanian Airline

15.15 น. เดินทางถึง สนามบินสุวรรณภูมิ กรุงเทพฯ ด้วยความประทับใจ

รายการท่องเที่ยว โรงแรม รายการอาหาร อาจเปลี่ยนแปลงได้ตามเหมาะสม

โดยไม่จำเป็นต้องแจ้งให้ทราบล่วงหน้า

ทัวร์ประเทศจอร์แดน 8 วัน 5 คืน by RJ

(THE MYSTERIOUS JORDAN)

กำหนดการเดินทาง : 11 - 18 เมษายน 2567 (วันสงกรานต์) //

25 เมษายน - 02 พฤษภาคม 2567 (วันแรงงาน)

อัตราค่าบริการ	ราคารวมตัว	ราคาไม่รวมตัว	พักห้องเดี่ยว
ราคาต่อท่าน(พัก 2-3 ท่าน/ห้อง)			
11 - 18 เมษายน 2567 (วันสงกรานต์)	103,900.-บาท	68,900.-บาท	27,000.-บาท
25 เม.ย.-02 พ.ค. 2567 (วันแรงงาน)	98,900.-บาท	68,900.-บาท	27,000.-บาท

***ราคานี้บริษัทฯ ขอสงวนสิทธิ์ในการเปลี่ยนแปลงราคาตามภาชน้ำมันและราคาตัวของสายการบิน ณ วันที่ 16 ม.ค.67 หากมีการเก็บเพิ่มโดยไม่ได้แจ้งให้ทราบล่วงหน้าหลังจากออกราคานี้ไปแล้ว

*** ไม่มีราคาเด็ก

*** การเดินทางในแต่ละครั้งจะต้องมีผู้โดยสาร ผู้ใหญ่ตั้งแต่ 15 ท่านขึ้นไป

หากผู้โดยสารที่เป็นผู้ใหญ่ต่ำกว่า 15 ท่าน บริษัทฯ ขอสงวนสิทธิ์ในการเลื่อนการเดินทาง หรือเปลี่ยนแปลงราคา

*** บางโรงแรมไม่มีห้องพักแบบ 3 เตียง กรณีลูกค้าพัก 3 ท่าน ลูกค้าต้องจ่ายค่าห้องพักเดี่ยวเพิ่ม



1643/4 อาคารกรุงไทยการไฟฟ้า ชั้น 2 ต.เพชรบุรีตัดใหม่ แขวงมักกะสัน เขตราชเทวี กรุงเทพฯ 10400

เลขประจำตัวผู้เสียภาษี 0105564065513



***** ขอสงวนสิทธิ์สำหรับเด็กที่มีอายุต่ำกว่า 12 ปี และผู้เดินทางที่ไม่สามารถช่วยเหลือตัวเองได้ และไม่มีผู้ดูแลเนื่องจากอาหารและการเดินทางระยะไกลไม่เหมาะสำหรับเด็ก**

ค่าทัวร์รวม :

1. ค่าตัวเครื่องบินไป-กลับ ชั้นประหยัด โดยสายการบินรอยัล จอร์แดน (RJ)น้ำหนักสัมภาระ 30 กก/ท่าน/1ใบ
2. ค่าภาษีสนามบิน ค่าภาษีน้ำมัน และค่าประกันภัยทางอากาศ
3. ค่าที่พักโรงแรมระดับมาตรฐาน ตลอดการเดินทาง (พักห้องคู่)
4. ค่าอาหารตามโปรแกรมที่ระบุ
5. ค่าน้ำดื่มระหว่างเดินทาง 1ขวด ต่อท่าน/วัน
6. ค่าพาหนะ รถรับ-ส่ง ตลอดการเดินทาง
7. ค่าเข้าชมสถานที่, ค่ารถม้า, ค่ารถจีพ 4*4 ทะเลทรายวาดีรัม
8. ค่าวีซ่ากรู๊ปจอร์แดน
9. ค่าประกันอุบัติเหตุระหว่างการเดินทางในวงเงินท่านละ 1,000,000 บาท และค่ารักษาพยาบาลในต่างประเทศวงเงิน 500,000 บาท (ประกันไม่ครอบคลุมผู้ที่มีอายุตั้งแต่ 75 ปี ขึ้นไป)
10. หัวหน้าทัวร์ คอยอำนวยความสะดวกเดินทางไป-กลับ

ค่าทัวร์ไม่รวม :

1. ค่าทิป

- ไกด์ท้องถิ่น, คนขับรถฯ ท่านละ 60 ยูเอสดอลลาร์ตลอดการเดินทาง
- ค่าทิปหัวหน้าทัวร์ไทย ท่านละ 24 ยูเอสดอลลาร์ตลอดการเดินทางหรือขึ้นอยู่กับความพึงพอใจของท่าน
- ค่าทิปม้าในเพตรา ท่านละ 5 ยูเอสดอลลาร์
- ค่าทิปคนขับรถจีพ 4*4 ที่ทะเลทรายวาดีรัม ท่านละ 5 ยูเอสดอลลาร์

2. ไม่รวม Option Tour เช่น ขี่ลา ขี่อูฐ ในเพตรา

3. ค่าใช้จ่ายส่วนตัว อาทิ ค่าโทรศัพท์, ค่าซักรีด, ค่าเครื่องดื่มในห้องพัก และค่าอาหารที่สั่งมาเพิ่มห้องพักค่าอาหารและเครื่องดื่มที่สั่งพิเศษในร้านอาหารนอกเหนือจากที่ทางบริษัทจัดให้ ยกเว้นจะตกลงกันเป็นกรณีพิเศษ เช่น หากท่านทานได้เฉพาะอาหารทะเลเพียงอย่างเดียว ท่านต้องมีค่าใช้จ่ายเพิ่ม

4. ค่าทำหนังสือเดินทาง (พาสปอร์ต)
5. ค่าน้ำหนักของกระเป๋าเดินทางที่เกินกว่าสายการบินกำหนด (30 กก./1ใบ/ท่าน)
6. ค่าภาษีมูลค่าเพิ่ม 7% และภาษีหัก ณ ที่จ่าย 3%
7. ค่าธรรมเนียมน้ำมันของสายการบิน (หากมีการปรับขึ้น)
8. ค่าใช้จ่ายอื่นๆ ที่ไม่ได้ระบุไว้ในรายการ (ไม่มีแจกกระเป๋า)

เงื่อนไขการชำระเงิน

บริษัทฯ ทางบริษัทฯ จะขอเก็บเงินค่ามัดจำเป็นจำนวน **50,000.- บาท** ต่อการจองทัวร์/ท่าน สำหรับส่วนที่เหลือ บริษัทฯ จะขอเก็บค่าทัวร์ทั้งหมดก่อนการเดินทางอย่างน้อย **35 วันทำการ** หากบริษัทฯ **ไม่ได้รับเงินครบทั้งหมดก่อนวันเดินทาง** บริษัทฯ ขอสงวนสิทธิ์ในการยกเลิกการให้บริการ





เมื่อท่านตกลงชำระค่ามัดจำหรือค่าทัวร์ทั้งหมดแล้วทางบริษัทฯ

จะถือว่าท่านได้อ่านเงื่อนไขและยอมรับข้อตกลงต่างๆ ทั้งหมดของทางบริษัทฯ เป็นที่เรียบร้อยแล้ว

เงื่อนไขการยกเลิก

ค่ามัดจำทัวร์จะถูกนำไปจ่ายค่าตัวเครื่องบิน ค่าโรงแรมล่วงหน้าซึ่งไม่สามารถเรียกเงินคืนได้

หากผู้เดินทางยกเลิกหรือไม่สามารถเดินทางได้ด้วยเหตุผลใดก็ตามจะเป็นไปตามเงื่อนไขตามนี้

การยกเลิก

- แจ้งยกเลิกก่อนการเดินทาง 60 วันทำการคืนค่ามัดจำ 50,000.- บาท.
- แจ้งยกเลิกล่วงหน้า 30-59 วัน ก่อนเดินทาง ยึดค่ามัดจำทั้งหมด 50,000.-บาท

กรณีออกตัวแล้ว หากท่านมีเหตุบางประการที่ไม่สามารถเดินทางได้ บริษัทฯขอสงวนสิทธิ์ในการคืนค่าตัว (Non Refund) เนื่องจากเป็นนโยบายของสายการบิน

- แจ้งยกเลิกล่วงหน้า 1-29 วัน ก่อนเดินทาง ไม่สามารถคืนเงินค่าทัวร์ทั้งหมดเพราะเป็นช่วง High Season
- แจ้งยกเลิกในวันเดินทาง หรือถูกปฏิเสธการออกจากประเทศไทย หรือการเข้าประเทศบริษัทฯ จะไม่มีการคืน

เงินทั้งหมด

กระเป๋าเดินทางและสัมภาระ

* กระเป๋าใบใหญ่ (ควรมีล้อลาก/เข็นได้) ที่จะบรรจุทุกใส่ได้ต้องเครื่องบิน น้ำหนักไม่เกินท่านละ 30 กิโลกรัม

(หากน้ำหนักเกิน ทางสายการบินอาจจะเรียกเก็บค่าระวางเพิ่มได้) ควรใส่กุญแจอย่างหนาแน่น

(สำหรับผู้โดยสารชั้นประหยัดหรือ Economy Class Passenger)

* กระเป๋าสำหรับหิ้วขึ้นเครื่อง สายการบินอนุญาตให้ได้ไม่เกิน 7 กิโลกรัม และความกว้าง+ยาว+สูง ไม่เกิน 115 เซนติเมตร หรือ 25 เซนติเมตร (9.75 นิ้ว) x 56 เซนติเมตร (21.5 นิ้ว) x 46 เซนติเมตร (18 นิ้ว)

* ในบางสายการบิน มีบินภายใน อนุญาตให้โหลดใต้ท้องเครื่องได้ แต่ท่านละ 1 ใบ/ท่านเท่านั้น และหิ้วขึ้นเครื่องได้ 1 ใบ/ท่านเช่นกัน

ข้อมูลเพิ่มเติมเรื่องตัวเครื่องบินและที่นั่งบนเครื่องบิน

1. ทางบริษัทฯ ได้สำรองที่นั่งพร้อมชำระเงินมัดจำค่าตัวเครื่องบินแล้ว หากท่านยกเลิกทัวร์ ไม่ว่าจะด้วยสาเหตุใด ทางบริษัทฯ ขอสงวนสิทธิ์การเรียกเก็บค่ามัดจำตัวเครื่องบิน ซึ่งมีค่าใช้จ่าย

แล้วแต่สายการบินและช่วงเวลาเดินทาง

2. หากตัวเครื่องบินทำการออกแล้ว แต่ท่านไม่สามารถออกเดินทางได้

ทางบริษัทฯ ขอสงวนสิทธิ์เรียกเก็บค่าใช้จ่ายตามที่เกิดขึ้นจริง

3. ที่นั่ง Long Leg โดยปกติอยู่บริเวณทางออกประตูฉุกเฉิน หรือ

ผู้ที่นั่งต้องมีคุณสมบัติตรงตามที่สายการบินกำหนด ซึ่งทางสายการบิน จะล็อคที่นั่งไว้ ซึ่งทางบริษัทฯ

ไม่สามารถจัดการได้ เช่น ต้องเป็นผู้ที่มีร่างกายแข็งแรง

และช่วยเหลือผู้อื่นได้อย่างรวดเร็วในกรณีที่เครื่องบินมีปัญหา เช่น สามารถเปิดประตูฉุกเฉินได้

(น้ำหนักประมาณ 20 กิโลกรัม) ไม่ใช่ผู้ที่มีปัญหาทางด้านสุขภาพและร่างกาย และอำนาจในการให้ที่นั่ง Long

leg ขึ้นอยู่กับทางเจ้าหน้าที่เช็คอินสายการบิน ตอนเวลาที่เช็คอินเท่านั้น





หมายเหตุ

1. บริษัทฯ ขอสงวนสิทธิ์ที่จะเลื่อนการเดินทางในกรณีที่ลูกค้าเดินทางไม่ถึง 15 ท่าน
2. ขอสงวนสิทธิ์การเก็บค่าน้ำมันและภาษีสนามบินทุกแห่งเพิ่มหากสายการบินมีการปรับขึ้นก่อนวันเดินทาง
3. ขอสงวนสิทธิ์ในการเปลี่ยนเที่ยวบิน โดยไม่ต้องแจ้งล่วงหน้า เนื่องจากสาเหตุต่างๆ
4. บริษัทฯ จะไม่รับผิดชอบใดๆ ทั้งสิ้นหากเกิดกรณีความล่าช้าจากสายการบิน, การเมือง, การประท้วง, การนัดหยุดงาน, การก่อการจลาจล, ภัยธรรมชาติ, การจราจรติดขัด, อุบัติเหตุ ภัยธรรมชาติ
5. กรณีที่สถานที่ท่องเที่ยวใดๆ ที่ไม่สามารถเข้าชมได้เนื่องจากเหตุสุดวิสัยของสภาพอากาศเหตุการณ์ที่อยู่เหนือการควบคุมของบริษัทฯ ขอสงวนสิทธิ์ไม่คืนค่าใช้จ่ายใดๆ ทั้งสิ้น
6. บริษัทฯ จะไม่รับผิดชอบใดๆ ทั้งสิ้น หากว่ามีการนำสิ่งของผิดกฎหมายหรือความประพฤติส่อไปในทางเสื่อมเสียด้วยเหตุผลใดๆ ก็ตามที่กองตรวจคนเข้าเมืองพิจารณาแล้วหรือโดนปฏิเสธการเข้าเมืองทั้งในประเทศและต่างประเทศ ซึ่งอยู่นอกเหนือความรับผิดชอบของบริษัทฯ
7. กรณีที่ท่านสละสิทธิ์ในการใช้บริการใดๆ หรือไม่เข้าชมสถานที่ใดๆ ก็ตามที่ระบุในรายการท่องเที่ยวหรือไม่เดินทางพร้อมคณะทางบริษัทฯ ขอสงวนสิทธิ์ไม่คืนค่าใช้จ่ายใดๆ ทั้งสิ้น
8. บริษัทฯ จะไม่รับผิดชอบในกรณีที่กองตรวจคนเข้าเมืองของประเทศไทยงดออกเอกสารเข้าเมืองให้กับชาวต่างชาติ หรือ คนต่างด้าวที่พำนักอยู่ในประเทศไทย หรือเหตุการณ์ที่เหนือการควบคุมของบริษัทฯ
9. กรณีที่ท่านใช้หนังสือเดินทางราชการ(เล่มสีน้ำเงิน) เดินทางเพื่อการท่องเที่ยวกับคณะทัวร์ หากท่านถูกปฏิเสธในการเข้า-ออกประเทศใดๆ ก็ตาม ทางบริษัทฯ ขอสงวนสิทธิ์ไม่คืนค่าใช้จ่ายและรับผิดชอบใดๆ ทั้งสิ้น
10. บริษัทฯ จะไม่รับผิดชอบใดๆ ทั้งสิ้น หากเกิดสิ่งของสูญหายอันเนื่องมาจากความประมาทของท่าน, เกิดจากการโจรกรรมและอุบัติเหตุจากความประมาทของนักท่องเที่ยวเอง
11. เมื่อท่านตกลงชำระค่ามัดจำหรือค่าทัวร์ทั้งหมดแล้ว ทางบริษัทฯ จะถือว่าท่านได้ยอมรับเงื่อนไขข้อตกลงต่างๆ ทั้งหมด
12. เมื่อท่านได้ชำระเงินมัดจำหรือค่าทัวร์ทั้งหมด ไม่ว่าจะเป็นการชำระผ่านตัวแทนของบริษัทฯ หรือชำระโดยตรงกับทางบริษัทฯ /ทางบริษัทฯ จะขอถือว่าท่านรับทราบและยอมรับในเงื่อนไขต่างๆ ของทางบริษัทฯ แล้ว

สถานที่เข้าชม (Reservation Fee & Entrance Fee)

การจัดทำโปรแกรมทัวร์เป็นการกำหนดโปรแกรมทัวร์ตลอดทั้งปี หากวันเดินทางดังกล่าวตรงกับวันที่สถานที่เข้าชมนั้นๆ ปิดทำการ หรือ ปิดโดยมิได้แจ้งให้ทราบล่วงหน้า หรือ การเปิดจองผ่านระบบออนไลน์ โดยในวันที่คณะจะเข้าชมไม่สามารถจองผ่านระบบดังกล่าวได้ ทางบริษัทฯ จะคืนเงิน Entrance Fee (ราคากรุปทัวร์) ตามที่ระบุไว้ในเอกสารของสถานที่นั้นๆ หรือสลับโปรแกรม เพื่อให้ท่านได้เข้าชมที่ดังกล่าวได้ แต่หากมีการล่าช้า หรือเหตุใดเหตุหนึ่งในระหว่างการเดินทาง เป็นผลทำให้ท่านไม่สามารถเข้าชมที่ดังกล่าวได้ ทางบริษัทฯ จะไม่มีการคืนเงินใดๆ ให้แก่ท่าน เนื่องจากได้ชำระ Reservation Fee ไปแล้ว





กรอกรายละเอียดเป็นภาษาอังกฤษหรือภาษาไทยให้ครบถ้วน

(ขอให้ทุกท่านกรอกข้อมูล แล้วส่งกลับให้เจ้าหน้าที่)

1. ยืนยันการเดินทาง

จองรายการทัวร์.....

2. คณะชื่อ / นามสกุล

ผู้จองทัวร์.....

3. เบอร์ติดต่อ.....

4. จำนวน ผู้เดินทาง ท่าน ผู้ใหญ่ท่าน เด็ก.....ท่าน

*****เนื่องจากทางโรงแรมแจ้งสำหรับเด็กที่อายุตั้งแต่ 7 ปีขึ้นไปต้องนอนมีเตียง**

พร้อมทั้งได้อ่านรายละเอียดเงื่อนไขการเดินทางทั้งหมด โดยครบถ้วน

7. ประเภทห้องพัก

7.1 ห้องพักผู้ใหญ่ 2 ท่าน (TWN)ห้อง (ปกติจะเป็นแบบ 2 เตียง) หรือ (DBL)ห้อง

7.2 ห้องพัก 1 เด็กพักกับ 1 ผู้ใหญ่.....ห้อง

7.3 ห้องพัก 1 เด็กพักกับ 2 ผู้ใหญ่.....ห้อง (มีเตียง)

7.4 ห้องพัก 1 เด็กพักกับ 2 ผู้ใหญ่.....ห้อง (ไม่มีเตียง)

7.5 ห้องพักผู้ใหญ่ 3 ท่าน (TRP) เตียงเสริมห้อง

7.6 ห้องพัก 1 ท่าน (SGL)ห้อง

8. อาหาร ไม่ทานเนื้อวัว ไม่ทานเนื้อหมู ไม่ทานสัตว์ปีก ทานมังสาวิรัส

อื่นๆ..... (กรณีแพ้อาหารเท่านั้น)

*****กรณีรีควีสอาหารบนเครื่อง จะสามารถรีควีสได้กรณีแพ้อาหาร หรือ อาหารเกี่ยวกับศาสนาเท่านั้น*****

ลงชื่อ ผู้จอง.....





บริษัท ทัวร์โปร จำกัด
TOURPRO CO.,LTD.



ใบอนุญาตประกอบธุรกิจนำเที่ยวเลขที่ 11/10654

☎ 02 254 9334-8

✉ Info@tourpro.co

🌐 www.Tourpro.co

👤 @tourpro.co

สอบถาม / จองทัวร์

สอบถาม / จอง



<https://lin.ee/m83w9ALa>

สอบถาม / จอง



<https://m.me/tourpro.co>

ติดตามโปรโมชั่น facebook

<https://www.facebook.com/tourpro.co>

โปรไฟล์ใหม่
LINE OPENCHAT



<https://bit.ly/3xg2dAP>



<https://bit.ly/3xeP5fg>



<https://bit.ly/43DJRG7>

รายละเอียดการชำระค่าบริการ



krungsri
กรุงศรี

บริษัท ทัวร์โปร จำกัด

330-0-01472-9

(บัญชีกระแสรายวัน)

ธนาคารกสิกรไทย

KASIKORNBANK 泰华农民银行



บริษัท ทัวร์โปร จำกัด

153-3-92338-7

(บัญชีกระแสรายวัน)



กรมพัฒนาธุรกิจการค้า
Department of Business Development



1643/4 อาคารกรุงไทยการไฟฟ้า ชั้น 2 ต.เพชรบุรีตัดใหม่
แขวงมักกะสัน เขตราชเทวี กรุงเทพมหานคร 10400

เลขประจำตัวผู้เสียภาษี
0105564065513

** ชำระค่าบริการในนาม บริษัท ทัวร์โปร จำกัด เท่านั้น **