



บริษัท ทัวร์โปร จำกัด
TOURPRO CO.,LTD.



ใบอนุญาตประกอบธุรกิจนำเที่ยวเลขที่ 11/10654

☎ 02 254 9334-8

✉ Info@tourpro.co

🌐 www.Tourpro.co

📱 @tourpro.co

รหัสโปรแกรม 240673



BIG ไหว้พระอัมบุย 5 วัน 3 คืน

Wonderful Sri Lanka

36,900 เริ่มต้น
บาท

กราบนมัสการ
พระบรมสารีริกธาตุ



กรุงโคลอมโบ - อมูรารปุระ - เมืองโปโลนนารูวะ
ยอดเขาสิทิริยา - ท่าตำบูล่า - เมืองแคนดี้
วัดพระเขี้ยวแก้ว วัดกัลยาณี - เมืองโคลอมโบ
วัดคงคาราม - ชมเมือง - ช้อปปิ้งห้างโอเดล



15-19 มีนาคม / 5-9 เมษายน 2567

12-16 เมษายน 2567 (วันสงกรานต์)

18-22 พฤษภาคม / 1-5, 14-18 มิถุนายน 2567

15 ท่าน
ออกเดินทาง

น้ำหนัก
กระเป๋า 20 KG

รวมค่า
Visa แล้ว

มีหัวหน้าทัวร์
ให้บริการตลอดการเดินทาง



DBD
กรมส่งเสริมการค้าระหว่างประเทศ
Department of Business Development

📍 1643/4 อาคารกรุงไทยการไฟฟ้า ชั้น 2 ต.เพชรบุรีตัดใหม่
แขวงมักกะสัน เขตราชเทวี กรุงเทพมหานคร 10400

เลขประจำตัวผู้เสียภาษี
0105564065513

** ชำระค่าบริการในนาม บริษัท ทัวร์โปร จำกัด เท่านั้น **



วัน เดินทาง	รายการท่องเที่ยว	อาหาร			ที่พัก
วันแรก	กรุงเทพฯ ฯ (สนามบินสุวรรณภูมิ) – ท่าอากาศยาน กรุงโคลอมโบ - อนูราธปุระ- โปโลนนารูวะ		😊	😊	RAJARATA HOTEL ANURADHAPURA (4*) หรือเทียบเท่า
วันที่สอง	เมืองโปโลนนารูวะ -ชมเมืองโบราณ - ลิกิริยา	😊	😊	😊	HOTEL SIGIRIYANA RESORTY BY THILANKA SIGIRIYA (4*) หรือ เทียบเท่า
วันที่ สาม	ลิกิริยา – พิชิตยอดเขาลิกิริยา – ถ้ำดัมบุล่า –เมือง แคนดี้	😊	😊	😊	THILANKA HOTEL KANDY (4*) หรือ เทียบเท่า
วันที่สี่	เมืองแคนดี้ – วัดพระเชี้ยวแก้ว –วัดกัลยาณี - เมือง โคลอมโบ – วัดคงคาราม – ชมเมือง – ซ็อบปิ้งห้าง ไอเดล - สนามบินบันดาราเนาเย	😊	😊	😊	
วันที่ห้า	กรุงเทพฯ ฯ (สนามบินสุวรรณภูมิ)				

กำหนดการเดินทาง:

15-19 มีนาคม 2567/ 5-9 เมษายน 2567 / 12-16 เมษายน 2567

18-22 พฤษภาคม 2567/ 1-5 มิถุนายน / 14-18 มิถุนายน 2567



1643/4 อาคารกรุงไทยการไฟฟ้า ชั้น 2 ต.เพชรบุรีตัดใหม่
แขวงมักกะสัน เขตราชเทวี กรุงเทพมหานคร 10400

เลขประจำตัวผู้เสียภาษี
0105564065513



วันแรกของการเดินทาง

กรุงเทพฯ - โคลัมโบ - อูรารปุระ

- 05.30 น. คณะพร้อมกันที่ท่าอากาศยานสุวรรณภูมิ **ชั้น 4 เคาน์เตอร์ สายการบินศรีลังกันแอร์ไลน์**
- 08.40 น. ออกเดินทางสู่ **นครโคลัมโบ** โดยสายการบินศรีลังกันแอร์ไลน์ **เที่ยวบินที่ UL 403**
- 10.40 น. ถึงสนามบินดารานายเก ผ่านพิธีการตรวจคนเข้าเมืองและศุลกากร นำท่านเดินทางสู่ภัตตาคาร

เวลาท้องถิ่นของประเทศศรีลังกาช้ากว่าประเทศไทยประมาณ 1.30 ชั่วโมง

เที่ยง

รับประทานอาหารกลางวัน ณ ภัตตาคาร

บ่าย

นำท่านออกเดินทางสู่ **เมืองอูรารปุระ** อดีตราชธานีแห่งแรกของประเทศศรีลังกาที่ครองความรุ่งเรืองมานานกว่า 1,200 ปี (พ.ศ. 106 – 1,560) ซึ่งเป็นเมืองเริ่มต้น แห่งศาสนาพุทธนิกายลังกาวงศ์ เมืองนี้ตั้งชื่อตามกลุ่มของดวงดาวอูรารที่หมายถึง ความมั่นคง มั่งคั่ง และอุดมสมบูรณ์พูนสุข ปัจจุบันท่านสามารถเห็นสภาพตัวเมืองเก่าหลังจากที่องค์การยูเนสโกได้ช่วยรัฐบาลศรีลังกาบูรณะสนะสถานต่างๆ ขึ้นมาใหม่ **ชมวัดอิสูรมุณิยะ**สร้างขึ้นในพุทธศตวรรษที่ 3 เชื่อกันว่าพระมหินท์อรหันต์ ราชโอรสของพระเจ้าอโศกมหาราช ได้เคยมาจำพรรษาครั้งแรกในแผ่นดินของลังกาที่วัดแห่งนี้ นำท่านเยี่ยมชม **วัดอิสูรมุณี** สร้างโดยพระเจ้าเทวานัมปิยติสสะมหาราช เพื่อรับพระพุทธรูปซึ่งพระหิณฑเระ พระธรรมทูตจากอินเดียนำมาเผยแพร่ และถูกสร้างเพื่อให้เป็นศูนย์กลางการเผยแผ่พระพุทธศาสนา และเป็นที่พักสำหรับพระสงฆ์รุ่นแรก ซึ่งภายในวัดมีทางขึ้นไปสู่จุดชมวิว 360 องศาของตัวเมืองอีกด้วย นำท่านชม **รูปสลัก The Lover** ซึ่งเป็นรูปสลักที่สื่อถึงความรักของเจ้าชายสาเลียยะ ซึ่งยอมสละราชบัลลังก์ เพื่อความรักที่มีต่อหญิงสาวที่มีวรรณะต่ำกว่า



1643/4 อาคารกรุงไทยการไฟฟ้า ชั้น 2 ต.เพชรบุรีตัดใหม่
แขวงมักกะสัน เขตราชเทวี กรุงเทพมหานคร 10400

เลขประจำตัวผู้เสียภาษี
0105564065513



คำ

รับประทานอาหารค่ำ ณ ห้องอาหารของโรงแรมที่พัก

ที่พักโรงแรม RAJARATA HOTEL ANURADHAPURA (4*) หรือ เทียบเท่า

วันที่สองของการเดินทาง

อนุราธปุระ – โปโลนนารูวะ – ลิกิริยา

เช้า

รับประทานอาหารเช้า ณ โรงแรมที่พัก

นำชมเมืองมรดกโลก **อนุราธปุระ** อดีตเคยเป็นเมืองหลวงเก่าของประเทศอยู่ยาวนานถึง 1,500 ปี ตั้งแต่สมัยพุทธศตวรรษที่ 3 เมืองนี้ตั้งชื่อตามกลุ่มของดวงดาวอนุราธที่หมายถึง ความมั่นคง มั่งคั่ง และอุดมสมบูรณ์พูนสุขปัจจุบันท่านสามารถเห็นสภาพตัวเมืองเก่าหลังจากที่องค์การยูเนสโกได้ช่วยรัฐบาลศรีลังกาบูรณะศาสนาสถานต่างๆ ขึ้นมาใหม่ **นำท่านกราบสักการะต้นพระศรีมหาโพธิ์ที่เก่าแก่ที่สุดในโลก (การเข้าสักการะต้นพระศรีมหาโพธิ์ ต้องใส่ชุดสุภาพ และต้องถอดรองเท้าเดินค่ะ)** และเก่าแก่กว่าที่พุทธคยา ซึ่งได้ประดิษฐานมาตั้งแต่เมื่อครั้งสมัยพระเจ้าอโศกมหาราชราว 2,200 ปีมาแล้ว เป็นหน่อที่พระนางสังฆมิตตาเถรี พระภิกษุณี อดีตราชธิดาของพระเจ้าอโศกมหาราชซึ่งได้นำหน่อพระศรีมหาโพธิ์นี้มาจากตำบลพุทธคยา ประเทศอินเดียและเป็นหน่อที่แยกจากต้นพระศรีมหาโพธิ์ที่มีอายุยาวนานที่สุดในโลกจนหนังสือกินเนสบุ๊กได้บันทึกไว้ **ชมพระมหาเจดีย์รวันเวลิสายะ หรือที่เรียกว่าพระเจดีย์สุวรรณมาลิก** ที่ใหญ่และงดงามเป็นต้นแบบพระเจดีย์ทรงโอคว่ำองค์อื่นๆ เช่น พระปฐมเจดีย์ ชมโลหะปราสาท 1 ใน 3 แห่งของโลก **ชมวัดอุปาราม** กราบพระบรมธาตุ พระรากขวัญเบื้องขวากระดูกไหปลาร้าของพระพุทธเจ้า นำท่านชม **เจดีย์เขตนวัน** เจดีย์ที่ใหญ่ที่สุดของเมืองอนุราธปุระ ชม เจดีย์อภัยคีรี สร้างโดยพระเจ้าคชพาหุ พ.ศ.4 สูงเป็นอันดับ 2 รองจากเจดีย์เขตะวัน เป็นพระเจดีย์ใหญ่สร้างด้วยอิฐทั้งองค์ในสมัยพระเจ้ามหาเสนะครองราช พ.ศ. 819 – 846 เป็นเจดีย์ มีความสูง 122 เมตร เป็นเจดีย์ใหญ่ที่สุดในโลก และ เป็นสิ่งก่อสร้างที่สูงเป็นอันดับสามของโลกในยุคสมัยเดียวกัน เป็นรอง พีรามิด สองแห่งในอียิปต์ ฐานเจดีย์มีเส้นผ่านศูนย์กลาง 113 เมตร

เที่ยง

รับประทานอาหารกลางวัน ณ ภัตตาคารของโรงแรม



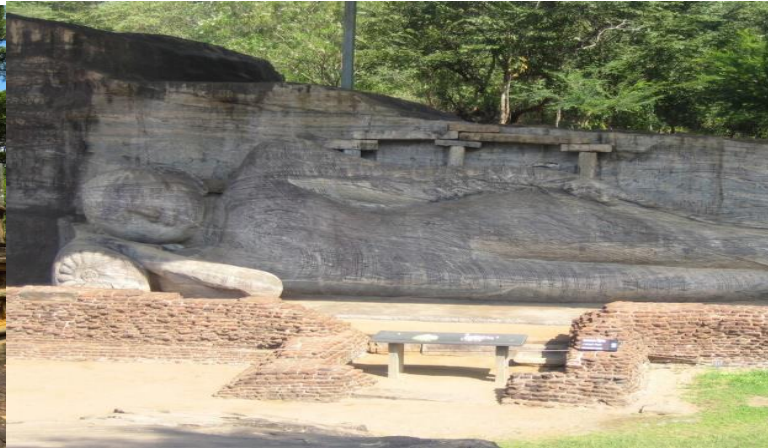
1643/4 อาคารกรุงไทยการไฟฟ้า ชั้น 2 ถ.เพชรบุรีตัดใหม่
แขวงมักกะสัน เขตราชเทวี กรุงเทพมหานคร 10400

เลขประจำตัวผู้เสียภาษี
0105564065513



บาย

นำท่านออกเดินทางสู่ **เมืองโปโลนนารูวะ** ราชธานีแห่งที่สองของประเทศศรีลังกา มรดกโลกแห่งศรีลังกา (พ.ศ.1,560 – 1,778) ต่อจากเมืองอนูราธปุระ นำท่านชมรูปสลักพระเจ้าปรกกรมพาทุมหาราชที่ 1 หรือที่ชาวศรีลังกาเรียกขานกันว่ามหาราชันนักพัฒนา ซึ่งในสมัยของพระองค์เมืองโปโลนนารูวะเจริญถึงขีดสุด โดยยึดหลักการที่ว่า “ศาสนานำการเมือง ชาติรุ่งเรืองต้องพึ่งตนเองได้” นำท่าน**ชมตัวเมืองเก่าของเมืองโปโลนนารูวะ** อาทิเช่น **วิหารคตวิภูฏาเก** พระอารามหลวงใน



สมัยของมหานครโปโลนนารูวะ ซึ่งเคยเป็นที่ประดิษฐานพระเขี้ยวแก้ว , **Great Book** ศิลปินจารึกขนาดใหญ่(ยาว 27 ฟุต กว้าง 6.28 เมตร) ซึ่งเป็นศิลาที่บรรจุหลักการปกครองแผ่นดินไว้ ถูกสร้างขึ้นที่เมืองอนูราธปุระ และถูกย้ายมาที่เมืองโปโลนนารูวะในกาลต่อมา , **อุปัธยวิหาร** ซึ่งภายในห้องโถงใหญ่พระพุทธรูปทั้งนั่งและยืนข้างละ 4 องค์ โดยตรงกลางเป็นแท่นพระประธานใหญ่(ปัจจุบันไม่มีพระพุทธรูปแล้ว) เมื่อพระพุทธรูปต้องแสงไฟหรือแสงอาทิตย์จะเกิดวามระยิบระยับสวยงามน่าดูชม จากนั้นนำท่านสู่ **อุตตาราม** พระอารามฝ่ายเหนือของพระนครโปโลนนารูวะ ซึ่งภายในบริเวณวัด มีพระพุทธรูปปฏิมาขนาดใหญ่ 4 องค์ ในอิริยาบถต่างกัน (ปางสมาธิ , ปางไสยาสน์ , ปางสมาธิสงบนิ่ง , ปางประทับยืน) ซึ่งถือเป็นศิลปะชั้นสูงของศรีลังกา เนื่องจากลายละเอียดของการแกะสลักและการใช้หินเพียงก้อนเดียวในการแกะสลักพระพุทธรูปปฏิมาขนาดใหญ่ทั้ง 4 องค์



1643/4 อาคารรุงไทยการไฟฟ้า ชั้น 2 ต.เพชรบุรีตัดใหม่
แขวงมักกะสัน เขตราชเทวี กรุงเทพมหานคร 10400

เลขประจำตัวผู้เสียภาษี
0105564065513



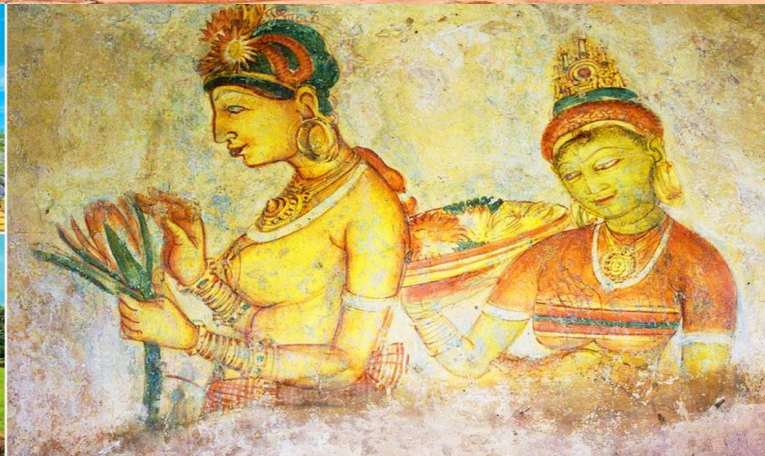
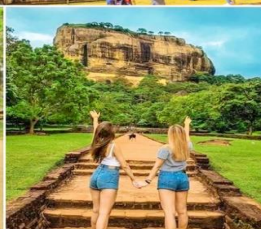
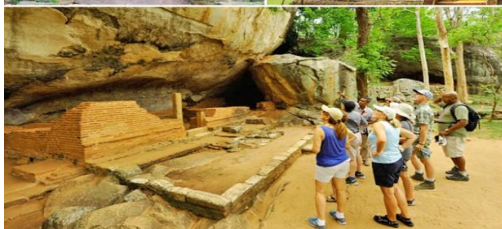
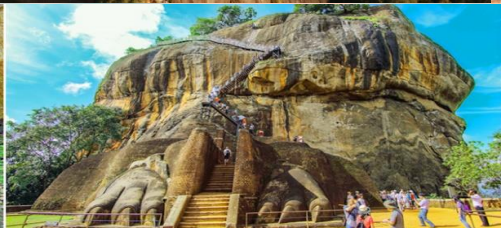
จากนั้นนำท่านเดินทางสู่เมือง **สิริริยา** เมืองที่เป็นที่ตั้งของ **ภูเขาสิงโต (Lion Rock)** ซึ่งเป็นหนึ่งในสิ่งมหัศจรรย์ของโลก สร้างขึ้นในเจ้าชายกัสสปะ ซึ่งสร้างตามคำแนะนำของพราหมณ์ชื่อ มาฆพราหมณ์ ที่แนะนำให้ สร้าง พระราชวังบนภูเขานี้เพื่อสถาปนาตนเองให้เปรียบเสมือน ท้าวกุเวรราชเทพ ผู้ซึ่งมีอำนาจเหนือฟ้าดินและเพื่อให้ประชาชนจงรักภักดี และ เชื่อถือในตัวพระองค์ นำท่านเดินทางเข้าสู่ที่พักโรงแรม **HOTEL SIGIRIYANA RESORT BY THILANKA SIGIRIYA (4*)** หรือเทียบเท่า

ค่ำ **รับประทานอาหารค่ำ ณ โรงแรมที่พัก**

วันที่สามของการเดินทาง **สิริริยา – ดัมบูลล่า – แคนดี้**

เช้า **รับประทานอาหารเช้า ณ โรงแรมที่พัก**

กรุณาแต่งกายที่รัดกุมเพื่อขึ้น พิชิตยอดเขาสิริริยา อันเลื่องชื่อ อดีตเคยเป็นป้อมปราการระฟ้าข้ามสะพานระหว่างคูเมืองที่กว้างใหญ่ ปัจจุบันปลูกดอกบัวสวยงามบริเวณคูน้ำ เดินผ่านสวนน้ำและโบราณสถานก่อนถึงเชิงเขาที่มีขั้นบันไดและมีที่พักเหนื่อยตลอดทาง ท่านจะได้ชมภาพวาดสีเฟรสโกรูปหญิงสาวชาวสิงหล มีอายุกว่า 1,000ปี ขึ้นสู่อดีตพระราชวังของพระเจ้ากัสสปะ ซึ่งมีสระน้ำใหญ่อยู่ภายในพระราชวังด้านบนสุดของยอดเขา นำท่านเดิน**ชมพระราชวังแห่งสิริริยา** นำชม



1643/4 อาคารกรุงไทยการไฟฟ้า ชั้น 2 ต.เพชรบุรีตัดใหม่
แขวงมักกะสัน เขตราชเทวี กรุงเทพมหานคร 10400

เลขประจำตัวผู้เสียภาษี
0105564065513



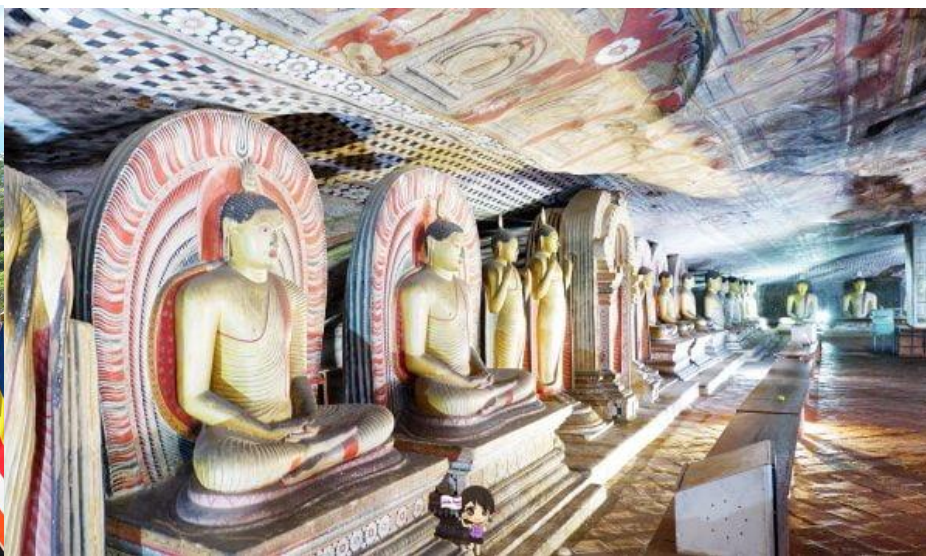
สระว่ายนํ้าโบราณ , หอกริ้ว , หอระบำ , บัลลังก์ ซึ่งแก๊สลักจากหินก้อนเดียว และท่านสามารถชมวิวของเมือง สิทธิยาได้ 360 องศาจากด้านบนพระราชวังอีกด้วย

จากนั้นเดินทางสู่ **ดัมบุลลา** เป็นเมืองที่อยู่ตรงกลางระหว่างเมืองหลวงเก่าที่สำคัญ 3 เมือง คือ เมืองอนูราธปุระ เมืองโปโลนนารูวะ และเมืองแคนดี้ ดัมบุลลาตั้งอยู่บนเขาที่มีความสูงเหนือระดับน้ำทะเลถึง 1,118 ฟุต โดยมีพิกัดที่ตำแหน่งใกล้ๆกับกึ่งกลางของเกาะลังกา

เที่ยง
บ่าย

รับประทานอาหารกลางวัน ณ ภัตตาคาร

นำท่านชม**วัดถ้ำดัมบุลลา (วัดราชมหาวิหาร)** เป็นวัดที่อยู่ภายในถ้ำที่มีขนาดใหญ่ เป็นศาสนาสถานที่ได้ขึ้นเป็นแหล่งมรดกโลกขององค์การยูเนสโกที่ชาวศรีลังกานิยมมากราบไหว้และทำพิธีต่างๆทางศาสนา เป็นวัดที่ตั้งอยู่บนเชิงภูเขาหินสูงประมาณ 500 ฟุต มีบันไดก้าวสบาย ๆ และทางเดินลาดใช้เวลาขึ้นประมาณ 30 นาที เมื่อถึงตัวถ้ำแล้ว ท่านจะได้เห็นทัศนียภาพโดยรอบที่สวยงามเย็นสบาย ภายในถ้ำท่านจะพบกับความงามของภาพพระพุทธรูปที่มีสีสังดงาม ชมพระเจดีย์ พระพุทธรูปแกะสลักหินปางสมาธิมากมายประดิษฐานอยู่ทั่วไป ภายในมีถ้ำทั้งหมด 5 ถ้ำด้วยกัน คือ เทวราชา มหาราชา มหาอลุต ภัคซิมา และเทวานะอลุต มีขนาดใหญ่เล็กแตกต่างกันออกไป ซึ่งถือได้ว่าเป็นถ้ำที่มีความสวยงามมากที่สุดแห่งหนึ่งในเอเชีย



หลังจากนั้นนำท่านออกเดินทางสู่ **เมืองแคนดี้** เมืองหลวงแห่งที่ 3 (พ.ศ. 2,140 – 2,358) แห่งประเทศศรีลังกาซึ่งเป็นเมืองในฝันอย่างแท้จริงเนื่องจาก เมืองแคนดี้ตั้งอยู่ระหว่างภูเขาเขียวขุ่มที่สลับซับซ้อน ที่พักอาศัยรายเรียงจากเชิงเขาจนถึงสู่ยอดเขา ทะเลสาบขนาดใหญ่อยู่กลางหัวใจของเมือง หมู่ไม้อันเขียวขจีโอบล้อมภายในเมืองไปสู่นอกเมือง และยังเป็นเมืองที่ประดิษฐาน พระเขี้ยวแก้ว ขององค์พระสัมมาสัมพุทธเจ้า มหาศาลาเอกของโลก เป็นเมืองที่อยู่บนยอดเขา เป็นเมือง



1643/4 อาคารกรุงไทยการไฟฟ้า ชั้น 2 ต.เพชรบุรีตัดใหม่
แขวงมักกะสัน เขตราชเทวี กรุงเทพมหานคร 10400

เลขประจำตัวผู้เสียภาษี
0105564065513



มรดกโลกอีกแห่งหนึ่งของศรีลังกา เดิมเรียกว่า “ศิริวัฒนานคร” หรือ “สิงหขันธ์นคร” ชาวเมืองสิงหลเรียก “ขันธะ” หมายถึงกองหินหรือภูเขา เมื่อฝรั่งเข้าครองเมืองขันธะ จึงออกสำเนียงตามฝรั่งว่า แคนดี้

นำท่านเข้าสู่ที่พักโรงแรม THILANKA HOTEL KANDY (4*) หรือเทียบเท่า (คืนที่3)

ค่า

รับประทานอาหารค่ำ ณ โรงแรมที่พัก

วันที่สี่ของการเดินทาง

แคนดี้ - วัดพระเขี้ยวแก้ว - นครโคลัมโบ



06.15 น. ออกเดินทางไปวัดพระทันตธาตุแห่งกรุงแคนดี้ หรือ วัดดาลาดา มาลิกาวา (Dalada Maligawa Temple) เพื่อกราบนมัสการพระบรมสารีริกธาตุ พระทันตธาตุเขี้ยวแก้ว (The Sacred Tooth Relic of the Buddha) อันศักดิ์สิทธิ์

06.30 น. นำเข้ากราบนมัสการพระบรมธาตุพระทันตธาตุองค์นี้เป็นพระทันตธาตุเบื้องขวาของของพระพุทธเจ้า ซึ่งเป็นเพียงองค์เดียวที่ปรากฏบนโลกมนุษย์ โดยมีหลักฐานรองรับความถูกต้องตรงตามพระคัมภีร์มหาवंสา นับเป็นสิ่งศักดิ์สิทธิ์คู่บ้านคู่เมืองมาตั้งแต่โบราณ และเป็นศูนย์รวมศรัทธาของชาวศรีลังกา พระธาตุเขี้ยวแก้วนี้ได้ถูกบรรจุอยู่ในเจดีย์ทองคำ และครอบทองคำ 7 ชั้น ประดิษฐานในห้องกระจกกันกระสุนอย่างแน่นหนา และไม่เคยมเสด็จออกนอกประเทศเลยนับตั้งแต่พุทธศตวรรษที่ 9 เพราะเชื่อกันว่า หากเมื่อใดพระเขี้ยวแก้วถูกนำออกนอกเกาะลังกาแล้ว จะนำภัยพิบัติมาสู่ประเทศชาติ ทั้งยังเชื่อด้วยว่า หากเมื่อใดที่เกิดทุกข์ภัยขึ้น การเปิดอัญเชิญพระธาตุเขี้ยวแก้วออกมาให้ผู้คนสักการบูชา จะสามารถขจัดเภทภัยต่างๆได้



1643/4 อาคารกรุงไทยการไฟฟ้า ชั้น 2 ต.เพชรบุรีตัดใหม่
แขวงมักกะสัน เขตราชเทวี กรุงเทพมหานคร 10400

เลขประจำตัวผู้เสียภาษี
0105564065513



หมายเหตุ 1 : การเข้าสักการะพระเขี้ยวแก้ว จำเป็นต้องสวมใส่ชุดสีขาวสุภาพ และต้องใส่กางเกงขายาว หรือ กระโปรงยาวค่ะ

หมายเหตุ 2 : ต้องไม่สวมใส่กระโปรงสั้น กางเกงขาสั้น หรือ กางเกงแพ้นั้นๆ และต้องถอดรองเท้าเดิน ภายในวัดค่ะ



นำท่านกลับสู่โรงแรม เพื่อรับประทานอาหารเช้า

เช้า

โรงแรมรับประทานอาหารเช้า เช็กเอาท์ออกจากโรงแรม นำท่านนั่งรถ ชมเมืองหลวงเก่าแคนดี้ ในอดีตองค์พระบาทสมเด็จพระเจ้าอยู่หัว รัชการที่ 5 แห่งสยามประเทศได้เคยเสด็จประพาสเมืองนี้ตั้งอยู่ในหุบเขาสูงท่ามกลางป่าเขียวชอุ่มและไร่นาที่สวยงามสุดสายตา หลังจากนั้นออกเดินทางสู่ **นครโคลัมโบ (ระยะทาง 140 กิโลเมตร / ใช้เวลาเดินทางประมาณ 3.30 ชั่วโมง)** ชื่อมาจากชื่อภาษาสิงหลเดิมว่า โคลาอัมบาโทตา แปลว่า"ท่าเรือที่มีต้นมะม่วง" และอิบน์ บาดูตา ได้เรียกว่า คาลันปู (Kalanpu) ในคริสต์ศตวรรษที่14 และชาวโปรตุเกสได้ดัดแปลงชื่อนี้เพื่อเป็นเกียรติแก่คริสโตเฟอร์ โคลัมบัส) เป็นเมืองที่ใหญ่ที่สุด และเป็นเมืองหลวงทางการค้าของประเทศศรีลังกา

เที่ยง

รับประทานอาหารกลางวัน ณ ภัตตาคาร



1643/4 อาคารกรุงไทยการไฟฟ้า ชั้น 2 ต.เพชรบุรีตัดใหม่
แขวงมักกะสัน เขตราชเทวี กรุงเทพมหานคร 10400

เลขประจำตัวผู้เสียภาษี
0105564065513



กำหนดการเดินทาง : 15 – 19 มีนาคม 2567

คณะผู้เดินทาง	ราคารวมตัว
ผู้ใหญ่ (พักห้องคู่) 2 ท่าน/ห้อง	36,900.- บาท
เด็กอายุน้อยกว่า 12 ปี พักกับ 1 ผู้ใหญ่	
เด็กอายุน้อยกว่า 12 ปี (ไม่มีเตียง) พักกับ 2 ผู้ใหญ่	29,900.- บาท
ห้องพักเดี่ยวเพิ่มท่านละ	4,900.- บาท

กำหนดการเดินทาง : 5 – 9 เมษายน 2567

12-16 เมษายน 2567 (วันสงกรานต์)

คณะผู้เดินทาง	ราคารวมตัว
ผู้ใหญ่ (พักห้องคู่) 2 ท่าน/ห้อง	38,900.- บาท
เด็กอายุน้อยกว่า 12 ปี พักกับ 1 ผู้ใหญ่	
เด็กอายุน้อยกว่า 12 ปี (ไม่มีเตียง) พักกับ 2 ผู้ใหญ่	32,900.- บาท
ห้องพักเดี่ยวเพิ่มท่านละ	4,900.- บาท

กำหนดการเดินทาง : 1- 5 / 14-18 มิถุนายน 2567

คณะผู้เดินทาง	ราคารวมตัว
ผู้ใหญ่ (พักห้องคู่) 2 ท่าน/ห้อง	39,900.- บาท
เด็กอายุน้อยกว่า 12 ปี พักกับ 1 ผู้ใหญ่	
เด็กอายุน้อยกว่า 12 ปี (ไม่มีเตียง) พักกับ 2 ผู้ใหญ่	33,900.- บาท
ห้องพักเดี่ยวเพิ่มท่านละ	4,900.- บาท



1643/4 อาคารกรุงไทยการไฟฟ้า ชั้น 2 ต.เพชรบุรีตัดใหม่
แขวงมักกะสัน เขตราชเทวี กรุงเทพมหานคร 10400

เลขประจำตัวผู้เสียภาษี
0105564065513



*** การเดินทางในแต่ละครั้งจะต้องมีผู้โดยสาร **จำนวน 15 ท่านขึ้นไป** หากจำนวนผู้โดยสารต่ำกว่า 15 ท่านบริษัท

ฯ
ขอสงวนสิทธิ์ในการเลื่อนการเดินทางหรือเปลี่ยนแปลงราคา

*** บริษัทฯของสงวนสิทธิ์ในการเปลี่ยนแปลงราคาหากสายการบินเปลี่ยนแปลงราคาหลังจากออกราคานี้ไปแล้ว

*** ในกรณีที่ออกตั๋วแล้วยกเลิกการเดินทางไม่สามารถคืนเงินค่าตัวให้ได้ (NO REFUND) เพราะเป็นเงื่อนไขของตัวแบบหมู่คณะ

*** บริษัทฯจะไม่รับผิดชอบในเรื่องตั๋วที่ลูกค้าซื้อเองเพื่อต่อเที่ยวบินหรือค่าเดินทางต่าง ๆ ที่จะมาเดินทางกับคณะเราหากเที่ยวบินล่าช้า หรือจำนวนผู้เดินทางไม่ครบตามจำนวน กรุ๊ปไม่สามารถออกเดินทางได้

*** หากท่านต้องการอาหารพิเศษหรือที่นั่งบนเครื่องบินรวมถึงการสะสมไมล์ของสายการบิน กรุณาแจ้งให้เราทราบในตอนจองตั๋วหรือก่อนเดินทางอย่างน้อย 20 วัน เพื่อแจ้งให้สายการบินทราบแต่จะได้ตามที่ขอหรือไม่ขึ้นอยู่กับสายการบินจะพิจารณาให้

อัตรานี้รวม

- ค่าตัวเครื่องบินไป-กลับ ชั้นประหยัด ตามเส้นทาง
- ค่าโรงแรมที่พัก (สองท่านต่อหนึ่งห้อง), ค่ารถรับส่งระหว่างนำเที่ยว, ค่าเข้าชมสถานที่ต่างๆ ตามรายการที่ระบุ
- ค่าวีซ่าท่องเที่ยวเข้าประเทศศรีลังกา
- ค่าน้ำหนักของกระเป๋าเดินทางตามที่สายการบินกำหนด (20 กิโลกรัมต่อท่าน)
- ค่าอาหารและเครื่องดื่มตามรายการที่ได้ระบุ, ค่าภาษีสนามบินทุกแห่งที่มี
- ค่ามัคคุเทศก์ของบริษัทจากกรุงเทพฯ ที่คอยอำนวยความสะดวกแก่ท่านตลอดการเดินทางในต่างประเทศ
- ค่าประกันอุบัติเหตุหรือเสียชีวิตด้วยอุบัติเหตุเท่านั้น คุ้มครองในวงเงินท่านละไม่เกิน 1,000,000 บาท (แบบกรุ๊ปทัวร์) เงื่อนไขเป็นไปตามกรมธรรม์ที่ทางบริษัทฯ จัดทำ
- ค่าน้ำมันจากสายการบิน และค่าภาษีสนามบิน ณ วันที่ 28 พฤศจิกายน 2566 และบริษัทฯขอสงวนสิทธิ์ในการปรับเปลี่ยนแปลงราคาตามราคาน้ำมันหากสายการบินมีการปรับเพิ่มขึ้นหลังจากนี้
- **น้ำดื่มวันละ 2 ขวดต่อวันต่อท่าน**

อัตรานี้ไม่รวม

- ค่าทำหนังสือเดินทาง, ค่าทำใบอนุญาตที่กลับเข้าประเทศของคนต่างชาติ หรือ คนต่างด้าว
- กรณีที่ต้องมีแปลเอกสารเป็นภาษาอังกฤษเพิ่มเติม ต้องขอเก็บค่าแปลเอกสารเพิ่ม
- ค่าน้ำหนักของกระเป๋าเดินทางในกรณีที่เกินกว่าสายการบินกำหนด (20 กิโลกรัมต่อท่าน)
- ค่าใช้จ่ายส่วนตัวนอกเหนือจากรายการที่ระบุ เช่น ค่าเครื่องดื่มและค่าอาหารที่สั่งเพิ่มเอง
- ค่าอาหารที่ไม่ได้ระบุไว้ในรายการ ค่าโทรศัพท์ ค่าซักรีด ฯลฯ





- ค่าภาษีมูลค่าเพิ่ม 7% และภาษีหัก ณ ที่จ่าย 3%
- ค่าทิปหัวหน้าทัวร์ ไกด์ท้องถิ่น และคนขับรถ กรุณารวบรวมและจ่ายก่อนกลับประเทศไทย

การชำระเงินและการยกเลิก บริษัทฯ ขอรับเงินมัดจำท่านละ 15,000 บาท หากท่านยืนยันมัดจำการเดินทางแล้ว ทางบริษัทฯ ขอสงวนสิทธิ์ในการคืนมัดจำทั้งหมด

ส่วนที่เหลือชำระก่อนเดินทาง 45 วัน หากมีการยกเลิกภายหลัง ทางบริษัทฯ ขอสงวนสิทธิ์ในการคืนเงินทั้งหมดไม่ว่าด้วยเหตุผลใดๆ

ไม่รับจองทัวร์ : บริษัทฯ ขอสงวนสิทธิ์ในการไม่รับจองทัวร์สำหรับลูกค้า ดังต่อไปนี้

1. เด็กที่มีอายุระหว่างแรกเกิดถึง 5 ขวบ
2. ผู้สูงอายุที่มีความจำเป็นต้องใช้วีลแชร์
3. บุคคลที่ไม่สามารถช่วยเหลือตัวเองได้ หรือมีปัญหาเรื่องสุขภาพ

หมายเหตุ

1. บริษัทฯ ขอสงวนสิทธิ์ที่จะเลื่อนการเดินทางในกรณีที่ลูกค้าเดินทางไม่ถึง 15 ท่าน
2. ขอสงวนสิทธิ์การเก็บค่าน้ำมันและภาษีสนามบินทุกแห่งเพิ่ม หากสายการบินมีการปรับขึ้นก่อนวันเดินทาง
3. ขอสงวนสิทธิ์ในการเปลี่ยนเที่ยวบิน โดยมีต้องแจ้งล่วงหน้า เนื่องจากสาเหตุต่างๆ
4. บริษัทฯ จะไม่รับผิดชอบใดๆ ทั้งสิ้น หากเกิดกรณีความล่าช้าจากสายการบิน, การเมือง, การประท้วง, การนัดหยุดงาน, การก่อการจลาจล, ภัยธรรมชาติ, การจราจรติดขัด
5. บริษัทฯ จะไม่รับผิดชอบใดๆ ทั้งสิ้น หากมีการนำสิ่งของผิดกฎหมาย หรือความประพฤติส่อไปในทางเสื่อมเสียด้วยเหตุผลใดๆ ก็ตามที่กองตรวจคนเข้าเมืองพิจารณาแล้ว หรือโดนปฏิเสธการเข้าเมืองทั้งในประเทศและต่างประเทศ ซึ่งอยู่นอกเหนือความรับผิดชอบของบริษัทฯ
6. บริษัทฯ จะไม่รับผิดชอบในกรณีที่กองตรวจคนเข้าเมืองของประเทศไทยงดออกเอกสารเข้าเมืองให้กับชาวต่างชาติ หรือ คนต่างด้าวที่พำนักอยู่ในประเทศไทย หรือเหตุการณ์ที่เหนือการณควคุม
7. บริษัทฯ จะไม่รับผิดชอบใดๆ ทั้งสิ้น หากเกิดสิ่งของสูญหาย อันเนื่องเกิดจากความประมาทของท่าน, เกิดจากการโจรกรรม และ อุบัติเหตุจากความประมาทของนักท่องเที่ยวเอง
8. บริษัทฯ ขอสงวนสิทธิ์ที่จะเปลี่ยนแปลงรายละเอียดบางประการในทัวร์เมื่อเกิดเหตุการณ์สุดวิสัยจนไม่อาจแก้ไขได้ โดยจะคำนึงถึงผลประโยชน์ของลูกค้าเป็นสำคัญ
9. หากท่านถอนตัวก่อนรายการท่องเที่ยวสิ้นสุดลง ทางบริษัทฯ จะถือว่าท่านสละสิทธิและไม่จำเป็นต้องรับผิดชอบค่าบริการที่ท่านได้ชำระไว้แล้ว ไม่ว่าจะกรณีใดๆ ทั้งสิ้น
10. บริษัทฯ จะไม่รับผิดชอบใดๆ ในกรณีเกิดความเสียหาย หรือสูญหาย สำหรับกระเป๋าเดินทาง หรือกระเป๋าใบเล็กหรือของมีค่าส่วนตัวของท่านระหว่างการเดินทาง
11. เมื่อท่านตกลงชำระค่ามัดจำหรือค่าทัวร์ทั้งหมดแล้วทางบริษัทฯ จะถือว่าท่านได้ยอมรับเงื่อนไขข้อตกลงต่างๆ ทั้งหมด



1643/4 อาคารรุ่งไทยการไฟฟ้า ชั้น 2 ถ.เพชรบุรีตัดใหม่
แขวงมักกะสัน เขตราชเทวี กรุงเทพฯ 10400

เลขประจำตัวผู้เสียภาษี
0105564065513



บริษัท ทัวร์โปร จำกัด
TOURPRO CO.,LTD.



ใบอนุญาตประกอบธุรกิจนำเที่ยวเลขที่ 11/10654

☎ 02 254 9334-8

✉ Info@tourpro.co

🌐 www.Tourpro.co

📞 @tourpro.co

สอบถาม / จองทัวร์

สอบถาม / จอง



<https://lin.ee/m83w9ALa>

สอบถาม / จอง



<https://m.me/tourpro.co>

ติดตามโปรโมชัน facebook

<https://www.facebook.com/tourpro.co>

โปรไฟล์ใหม่
LINE OPENCHAT



<https://bit.ly/3xg2dAP>



<https://bit.ly/3xeP5fg>



<https://bit.ly/43DJRG7>

รายละเอียดการชำระค่าบริการ



krungsri
กรุงศรี

บริษัท ทัวร์โปร จำกัด
330-0-01472-9
(บัญชีกระแสรายวัน)

ธนาคารกสิกรไทย
KASIKORNBANK 泰华农民银行



บริษัท ทัวร์โปร จำกัด
153-3-92338-7
(บัญชีกระแสรายวัน)



กรมส่งเสริมการค้าระหว่างประเทศ
กระทรวงพาณิชย์



1643/4 อาคารรัฐไทยการไฟฟ้า ชั้น 2 ต.เพชรบุรีตัดใหม่
แขวงมักกะสัน เขตราชเทวี กรุงเทพมหานคร 10400

เลขประจำตัวผู้เสียภาษี
0105564065513

** ชำระค่าบริการในนาม บริษัท ทัวร์โปร จำกัด เท่านั้น **