



## รหัสโปรแกรม 240992

**แพคเกจทัวร์ 1 คืน**

**เดินทาง**  
เมษายน - ตุลาคม 2567

**ราคาเริ่มต้น**  
**13,888**

**เวียดนามกลาง**  
ซูปตาร์...บานาฮิลล์จำ พี่มาแล้วจ๊ะ

หมู่บ้านโบราณฮอยอัน  
เมนูพิเศษ\*2 มื้อ  
หม้อไฟทะเลและบุฟเฟ่ต์ BBQ  
นั่งรถสามล้อฮิคอส  
เรือกระดิง  
นั่งรถสามล้อฮิคอส

**ไฮไลท์!!** นั่งรถสามล้อฮิคอส ชมเมืองเว้ ถ่ายรูปหน้าพระราชวังไดโนย๋  
นั่งกระเช้าขึ้น ยอดเขากาบาฮิลล์ พร้อมอาหารบุฟเฟ่ต์นานาชาติ 2 มื้อ  
ชมอารยธรรมโบราณแห่งเมืองฮอยอัน นั่งเรือกระดิง สักการะวัดลินห์ฮิ่ง

**✈ บินเข้า-กลับบ่าย** **🏨 พักโรงแรมระดับ 4★ ทุกคืน**

**DADVZ0424** | **4 วัน | 3 คืน** | **สายการบิน Vietjet Air** | **น้ำหนักกระเป๋า 20 kg.**

- ★ นั่งรถสามล้อฮิคอส ชมเมืองเว้, ล่องเรือมังกร พร้อมฟังดนตรีพื้นเมืองเว้
- ★ นั่งกระเช้าขึ้น ยอดเขากาบาฮิลล์ เพลิดเพลินกับ สวนสนุกแฟนตาซีปาร์ค ถ่ายภาพกับแลนด์มาร์ค สะพานโกเด้นบริดจ์ แบบ Exclusive สำหรับท่านที่พักกับบานาฮิลล์
- ★ **พักบานาฮิลล์ 1 คืน**
- ★ ชมอารยธรรมโบราณแห่งเมืองฮอยอัน, นั่งเรือกระดิง สุดตื่นเต้น, ชมสะพานมังกร ไฮไลท์เมืองดานัง
- ★ สักการะวัดลินห์ฮิ่ง ซุปปัง ตลาดฮาน
- ★ เมนูพิเศษ บุฟเฟ่ต์นานาชาติบนบานาฮิลล์ และ หม้อไฟทะเล Seafood





# บริษัท ทัวร์โปร จำกัด

TOURPRO CO.,LTD.

ใบอนุญาตประกอบธุรกิจนำเที่ยวเลขที่ 11/10654

☎ 02 254 9334-8

✉ Info@tourpro.co

🌐 www.Tourpro.co

📞 @tourpro.co



วันเดินทาง	ราคาผู้ใหญ่	ราคา INF (อายุต่ำกว่า 2 ขวบ)	ราคาทัวร์ไม่ รวมตัว เครื่องบิน	พักเดี่ยว
20 – 23 เมษายน 2567	15,888	3,500	12,888	5,000
27 – 30 เมษายน 2567	15,888	3,500	12,888	5,000
01 – 04 พฤษภาคม 2567 วันแรงงานแห่งชาติ, วันฉัตรมงคล	16,888	3,500	13,888	5,000
23 – 26 พฤษภาคม 2567	15,888	3,500	12,888	5,000
30 พฤษภาคม – 02 มิถุนายน 2567	15,888	3,500	12,888	5,000
06 – 09 มิถุนายน 2567	13,888	3,500	10,888	5,000
15 – 18 มิถุนายน 2567	15,888	3,500	12,888	5,000
20 – 23 มิถุนายน 2567	14,888	3,500	11,888	5,000
27 – 30 มิถุนายน 2567	15,888	3,500	12,888	5,000
04 – 07 กรกฎาคม 2567	15,888	3,500	12,888	5,000
11 – 14 กรกฎาคม 2567	15,888	3,500	12,888	5,000
27 – 30 กรกฎาคม 2567 วันเฉลิมฯ รัชกาลที่ 10	16,888	3,500	13,888	5,000
08 – 11 สิงหาคม 2567	15,888	3,500	12,888	5,000
10 – 13 สิงหาคม 2567 วันแม่แห่งชาติ	16,888	3,500	13,888	5,000
15 – 18 สิงหาคม 2567	15,888	3,500	12,888	5,000
22 – 25 สิงหาคม 2567	15,888	3,500	12,888	5,000
29 สิงหาคม – 01 กันยายน 2567	15,888	3,500	12,888	5,000
07 – 10 กันยายน 2567	15,888	3,500	12,888	5,000
14 – 17 กันยายน 2567	14,888	3,500	11,888	5,000
21 – 24 กันยายน 2567	15,888	3,500	12,888	5,000
28 กันยายน – 01 ตุลาคม 2567	15,888	3,500	12,888	5,000



1643/4 อาคารกรุงไทยการไฟฟ้า ชั้น 2 ต.เพชรบุรีตัดใหม่  
แขวงมักกะสัน เขตราชเทวี กรุงเทพมหานคร 10400

เลขประจำตัวผู้เสียภาษี  
0105564065513

\*\* ชำระค่าบริการในนาม บริษัท ทัวร์โปร จำกัด เท่านั้น \*\*



# บริษัท ทัวร์โปร จำกัด

TOURPRO CO.,LTD.



ใบอนุญาตประกอบธุรกิจนำเที่ยวเลขที่ 11/10654

☎ 02 254 9334-8

✉ Info@tourpro.co

🌐 www.Tourpro.co

👤 @tourpro.co

03 – 06 ตุลาคม 2567	15,888	3.500	12,888	5,000
05 – 08 ตุลาคม 2567	15,888	3.500	12,888	5,000
11 – 14 ตุลาคม 2567 วันคล้ายวันสวรรคต รัชกาลที่ 9	16,888	3.500	13,888	5,000
17 – 20 ตุลาคม 2567	15,888	3.500	12,888	5,000
19 – 22 ตุลาคม 2567	15,888	3.500	12,888	5,000

ราคาไม่รวมค่าทิปมัคคุเทศก์ท้องถิ่น คนขับรถท้องถิ่นตามธรรมเนียม  
ท่านละ 1,200 บาท/ท่าน/ทริป (ยกเว้นเด็กต่ำกว่า 2 ขวบ)  
สำหรับหัวหน้าทัวร์จากเมืองไทย (ตามความพึงพอใจในการบริการ)



1643/4 อาคารกรุงไทยการไฟฟ้า ชั้น 2 ต.เพชรบุรีตัดใหม่  
แขวงมักกะสัน เขตราชเทวี กรุงเทพมหานคร 10400

เลขประจำตัวผู้เสียภาษี  
0105564065513

\*\* ชำระค่าบริการในนาม บริษัท ทัวร์โปร จำกัด เท่านั้น \*\*



# เวียดนามกลาง

## ซูปร่า...บานาฮิลล์จ๋า พี่มาแล้วจ๊ะ

DADVZO424

4 วัน 3 คืน

**vietjetair.com**

น้ำหนักกระเป๋า 20 kg.  
ขึ้นเครื่องไม่เกิน 7 กก./ท่าน

BKK ✈️ \_ \_ \_ ✈️ \_ \_ \_ DAD

DAD ✈️ \_ \_ \_ ✈️ \_ \_ \_ BKK

เที่ยวบิน	ไฟล์ท	ออก	ถึง
ขาไป	VZ960	10.50	12.30

เที่ยวบิน	ไฟล์ท	ออก	ถึง
ขากลับ	VZ961	13.15	14.55

วันที่	โปรแกรมการท่องเที่ยว	อาหาร			ที่พัก
		เช้า	กลางวัน	เย็น	
1	<ul style="list-style-type: none"> <li>ทำอาหารคายนสุวรรณภูมิ • ทำอาหารคายนานาชาติดานัง</li> <li>เว้ • วัดเทียนมู่ • ตลาดดองบา • ล่องเรือมังกร</li> </ul>				Cherish Hotel, Parkview Hotel ★★★★ หรือเทียบเท่า
2	<ul style="list-style-type: none"> <li>ถ่ายรูปหน้าพระราชวังไดโน้ย • นั่งรถสามล้อซิคอส</li> <li>ร้านเยื่อไม้ไฟ • บานาฮิลล์ • สวนสนุก • จตุรัสแห่งดวงดาว</li> <li>โซนสวนดอกไม้</li> </ul>		Seafood	บุฟเฟ่ต์ นานาชาติ	Mercure Danang French Village Bana Hills ★★★★ หรือเทียบเท่า
3	<ul style="list-style-type: none"> <li>สะพานโกเด็นบริดจ์ • ซุปปิ้งร้านสินค้า O-TOP</li> <li>หมู่บ้านแกะสลักหินอ่อน • หมู่บ้านกิมกาน • ล่องเรือกระดัง</li> <li>เมืองโบราณฮอยอัน • สะพานมังกร</li> </ul>	บุฟเฟ่ต์ นานาชาติ		บุฟเฟ่ต์ ชาบู BBQ	Hadana hotel, Sea Garden hotel ★★★★ หรือเทียบเท่า
4	<ul style="list-style-type: none"> <li>วัดลินห์ฮิ่ง • ตลาดฮาน • ทำอาหารคายนานาชาติดานัง</li> <li>ทำอาหารคายนสุวรรณภูมิ</li> </ul>			ขนมปัง เวียดนาม	



สะพานมือบานาฮิลล์



วัดเทียนมู่



หมู่บ้านฮอยอัน

\*กรณีห้องพักรับบานาฮิลล์เต็ม ขอสงวนสิทธิ์ในการเปลี่ยนวันเข้าพัก และปรับเปลี่ยนโปรแกรมโดยคำนึงถึงผลประโยชน์ลูกค้าเป็นสำคัญ



1643/4 อาคารกรุงไทยการไฟฟ้า ชั้น 2 ต.เพชรบุรีตัดใหม่  
แขวงมักกะสัน เขตราชเทวี กรุงเทพมหานคร 10400

เลขประจำตัวผู้เสียภาษี  
0105564065513

\*\* ชำระค่าบริการในนาม บริษัท ทัวร์โปร จำกัด เท่านั้น \*\*



วันแรก ทำอากาศยานสุวรรณภูมิ – ทำอากาศยานนานาชาติดานัง – เว้ – วัดเทียนมู่  
ตลาดดองบา – ล่องเรือมังกร

08.00 น. สมาชิกทุกท่านพร้อมกัน ณ **ทำอากาศยานสุวรรณภูมิ ประตูทางเข้าหมายเลข 3-4 เคาน์เตอร์ G สายการบินเวียดนามเจ็ทแอร์ (VZ)** โดยมีเจ้าหน้าที่คอยจัดเตรียมเอกสารการเดินทางสำหรับทุกท่านและนำท่านโหลดสัมภาระ

10.50 น. ออกเดินทางสู่**ทำอากาศยานนานาชาติดานัง ประเทศเวียดนาม** โดย **สายการบินเวียดนามเจ็ทแอร์ (VZ) เที่ยวบินที่ VZ960**

12.30 น. เดินทางถึง **ทำอากาศยานนานาชาติดานัง** ประเทศเวียดนาม ผ่านพิธีการตรวจคนเข้าเมืองและศุลกากร เรียบร้อยแล้วนำท่านรับสัมภาระ

กลางวัน **บริการอาหารกลางวัน ณ ภัตตาคารพื้นเมือง เมนู หม้อไฟทะเล**

นำท่านเดินทางสู่ **เมืองเว้ (Hue)** เป็นเมืองเก่าของเวียดนามในสมัยที่ปกครองด้วยกษัตริย์ กษัตริย์ในราชวงศ์เหงียนทุกพระองค์ ตั้งแต่องค์ที่ 1 ถึงองค์ที่ 13 จะประทับอยู่ที่พระราชวังแห่งนี้ เป็นเวลานานถึง 150 ปี เว้จึงมีชื่อว่าเป็นเมืองของกษัตริย์ และเป็นที่มาของต้นแบบทางวัฒนธรรมของเวียดนาม เช่น อาหารเวียดนาม หรือ ชุดอ่าวหญ่าย (ประจำชาติเวียดนาม)

นำท่านเดินทางสู่ **วัดเทียนมู่ (Thien Mu Pagoda)** วัดชื่อดังของเมืองเว้ ศูนย์กลางทางพุทธศาสนา นิกายเซน เป็นเจดีย์ทรงเก๋ง 8 เหลี่ยมแบบจีน สูงลดหลั่นกันลงมาทั้งหมด 7 ชั้น โดยแต่ละชั้นแทนชาติภพต่างๆ ของพระพุทธเจ้า นอกจากนั้นยังมีศิลาจารึก ระฆังสำริดขนาดใหญ่มีน้ำหนักถึง 2000 กิโลกรัม รวมถึงรูปปั้นเทพเจ้า 6 องค์ คอยปิดเป่าความชั่วร้ายออกไปจากวัด วัดแห่งนี้มีความสำคัญทางประวัติศาสตร์และการเมืองเวียดนามด้วยเช่นกัน เมื่อปี พ.ศ. 2506 เจ้าอาวาสของวัดได้ขับรถออสตินสีฟ้าไปเผาตัวเอง ณ ไช่ง่อนหรือโฮจิมินห์ในปัจจุบัน เพื่อประท้วงการบังคับให้ประชาชนไปนับถือศาสนาคริสต์ และใช้ความรุนแรงขัดขวางการฉลองวันวิสาขบูชาของประชาชนชาวเวียดนาม



1643/4 อาคารกรุงไทยการไฟฟ้า ชั้น 2 ต.เพชรบุรีตัดใหม่  
แขวงมักกะสัน เขตราชเทวี กรุงเทพฯ 10400

เลขประจำตัวผู้เสียภาษี  
0105564065513



จากนั้นนำท่าน **ล่องเรือมังกร** หรือเรือเสมือนเรือพระที่นั่งของกษัตริย์ในอดีต **พร้อมฟังดนตรีพื้นเมือง** ล่องไปตามแม่น้ำเหืองหรือแม่น้ำหอมให้ท่านไปชมวิวทิวทัศน์ของสองฝั่งแม่น้ำที่เต็มไปด้วยบ้านเรือนแบบเวียดนามสมัยก่อนที่ยังคงเอกลักษณ์รูปแบบเดิมไว้ ตลอดจนวิถีชีวิตของชาวพื้นเมืองสองฝั่งแม่น้ำที่ซุกตัวอยู่เป็นอาชีพหลัก



**เย็น  
ที่พัก**

**บริการอาหารเย็น ณ ภัตตาคารพื้นเมือง**

**โรงแรม Cherish Hotel, Parkview Hotel ระดับ 4 ดาว หรือเทียบเท่า**

**วันที่สอง**

**ถ่ายรูปหน้าพระราชวังไดโน้ย - นั่งรถสามล้อซิโคล - ร้านเยื่อไม้ไผ่ - บานาฮิลล์ - สวนสนุก จัตุรัสแห่งดวงดาว - โซนสวนดอกไม้**

**เช้า**

**บริการอาหารเช้า ณ ห้องอาหารของโรงแรม**

นำท่านถ่ายรูปหน้า **พระราชวังไดโน้ย (Dai Noi)** วังแห่งนี้สร้างตามความเชื่อแบบจีน โดยสถาปนิกชาวฝรั่งเศส เป็นผู้ออกแบบและควบคุมการก่อสร้าง ซึ่งจำลองแบบมาจากพระราชวังกู้กงหรือพระราชวังต้องห้ามที่ยิ่งใหญ่ของกรุงปักกิ่งประเทศจีน จากนั้นนำท่านนั่ง**รถสามล้อซิโคล (Cyclo)** ชมบรรยากาศรอบๆเมือง

**(ค่าทิปสำหรับคนปั่นสามล้อ 50 บาท/ท่าน หรือแล้วแต่ความพึงพอใจของท่าน)**

จากนั้นนำท่านเดินทางสู่**เมืองดานัง (Danang)** นำท่านแวะชม **ร้านเยื่อไม้ไผ่** ร้านของฝากที่เป็นเอกลักษณ์ของประเทศเวียดนาม มีสินค้าขายมากมายไม่ว่าจะเป็น หมอน ถุงเท้า ผ้าเช็ดตัว ส่วนใหญ่แล้วจะผลิตมาจากเยื่อไม้ไผ่ทั้งหมด อิสระให้ท่านเลือกซื้อสินค้าที่ระลึกและสินค้าพื้นเมืองตามอัธยาศัย



**กลางวัน**

**บริการอาหารกลางวัน ณ ภัตตาคารพื้นเมือง **เมนู Seafood****

นำท่านนั่งกระเช้าขึ้นสู่เมืองตากอากาศขึ้นชื่อแห่งเมืองดานัง **บานาฮิลล์ (Bana Hills)** บานาฮิลล์เป็นแหล่งท่องเที่ยวตากอากาศมาตั้งแต่สมัยสงครามโลกครั้งที่ 1 โดยเกิดแนวคิดการสร้างบ้านพักและโรงแรมจากชาวฝรั่งเศสสมัยอาณานิคมตั้งแต่ปี 1919 หลังจากจบสงครามฝรั่งเศสได้พ่ายแพ้และเดินทางออกจากเวียดนามเพื่อกลับประเทศ ทำให้บานาฮิลล์ถูกทิ้งร้างมาเป็นเวลานาน รัฐบาลเวียดนามได้บูรณะเป็นเมืองท่องเที่ยวตากอากาศแห่งนี้อีกครั้งในปี 2009 พร้อมกับได้มีการสร้างกระเช้าลอยฟ้าเพื่อใช้เป็นเส้นทางสำหรับขึ้นไปยังยอดเขา



**1643/4 อาคารกรุงไทยการไฟฟ้า ชั้น 2 ต.เพชรบุรีใต้ใหม่ แขวงมักกะสัน เขตราชเทวี กรุงเทพมหานคร 10400**

**เลขประจำตัวผู้เสียภาษี 0105564065513**



นำท่านชม **โซนสวนดอกไม้ LE JARDIN D'AMOUR** สวนดอกไม้สไตล์ฝรั่งเศส ที่มีดอกไม้หลากหลายพันธุ์ถูกจัดเป็นสัดส่วนอย่างสวยงาม ที่มีมุมถ่ายรูปน่ารักๆ ให้ท่านได้เลือกถ่ายได้ตามใจชอบ



**อุโมงค์เก็บไวน์ (Debay Wine Cella)** เป็นสถานที่เก็บไวน์บนยอดเขาบานาฮิลล์ ที่มีความลึกลงไปถึง 100 เมตร ภายในอุโมงค์จะมีอุณหภูมิอยู่ที่ 16-20 องศา ว่ากันว่าเป็นอุณหภูมิที่ดีที่สุดสำหรับการบ่มไวน์ สถานที่แห่งนี้ถูกเรียกว่า “Debay Wine Cella” ออกแบบโดยสถาปนิกชาวฝรั่งเศส และสร้างขึ้นตั้งแต่ปี 1923 สมัยล่าอาณานิคมของฝรั่งเศส **(ราคาทัวร์ยังไม่รวมค่าเข้าอุโมงค์เก็บไวน์)** จากนั้นนำทุกท่านได้สัมผัสกับประสบการณ์ที่เต็มไปด้วยเสน่ห์แห่งตำนานและจินตนาการของการผจญภัยที่ **สวนสนุก The Fantasy Park** เครื่องเล่นในสวนสนุกของบานาฮิลล์ มีหลากหลายรูปแบบมีให้ท่านเลือก อาทิ เช่น โรงภาพยนตร์ 4D โลกของไดโนเสาร์ รถไฟเหาะแมงมุมที่ชวนให้ทุกท่านระทึกขวัญไปกับเครื่องเล่น รถราง บ้านผีสิง และอีกมากมาย นอกจากนี้ยังมีร้านช้อปปิ้งให้ท่านได้เลือกซื้อของที่ระลึกภายในสวนสนุกอีกด้วย **รถราง หรือ Alpine coaster** เครื่องเล่นขึ้นชื่อของประเทศเวียดนาม



1643/4 อาคารกรุงไทยการไฟฟ้า ชั้น 2 ต.เพชรบุรีตัดใหม่ แขวงมักกะสัน เขตราชเทวี กรุงเทพมหานคร 10400

เลขประจำตัวผู้เสียภาษี 0105564065513



เป็นรถไฟเหาะขนาดเล็ก ไม่อันตรายและไม่หวาดเสียวจนเกินไป เป็นรถไฟเหาะที่บังคับด้วยมือ จะไปช้าหรือเร็วขึ้นอยู่กับการควบคุมของเราเอง โดยตัวรถจะสามารถนั่งได้ 2 ท่าน หรือจะนั่งท่านเดียวก็ได้

(ราคาทัวร์รวมค่าเครื่องเล่นภายในสวนสนุกทุกเครื่องเล่น ยกเว้นพิพิธภัณฑน์หุ่นขี้ผึ้ง และเครื่องเล่นที่ใช้ระบบหยอดเหรียญ และการเล่นรถไฟเหาะไม่อนุญาตให้นำกล้อง หรือมือถือขึ้นมาถ่ายภาพทางเจ้าหน้าที่จะมีจุดบริการถ่ายภาพ 2 จุด ท่านสามารถเลือกซื้อภาพตนเองไว้เป็นที่ระลึกได้ในราคาประมาณ 60,000 ดอง ณ จุดบริการนักท่องเที่ยว)



**จัตุรัสแห่งดวงดาว (Lunar Castl)** เป็นโซนที่เปิดใหม่ล่าสุดของบานาฮิลล์ ในโซนเปิดใหม่นี้จะต้องนั่งรถราง Tram ต่อเข้ามายังปราสาท มีทั้งหมด 4 ชั้น ในแต่ละชั้นจะมีธีมที่แตกต่างกัน ได้แก่ ถ้ำมังกร หมาป่าจอมพลัง นกฮูกอีรูด และจัตุรัสพระจันทร์ ภายในปราสาทยังมีเครื่องเล่นแบบ 4D ชื่อ Flying Eyes Theatre



เย็น  
ที่พัก

รับประทานอาหารเย็น ณ ภัตตาคารบนบานาฮิลล์ **อาหารบุฟเฟต์นานาชาติ**  
โรงแรม Mercure Danang French Village Bana Hills



1643/4 อาคารกรุงไทยการไฟฟ้า ชั้น 2 ต.เพชรบุรีตัดใหม่  
แขวงมักกะสัน เขตราชเทวี กรุงเทพมหานคร 10400

เลขประจำตัวผู้เสียภาษี  
0105564065513





## เงื่อนไขสำหรับพักบนบานาฮิลล์

(บานาฮิลล์ไม่มีห้องพักสำหรับ 3 ท่าน)

1. เด็กอายุต่ำกว่า 11 ปี และสูงไม่เกิน 120 เซนติเมตร พักกับผู้ใหญ่ 2 ท่าน **ไม่เสริมเตียง ไม่คิดเพิ่ม**
2. FAMILY BUNK ( เตียง 2 ชั้น / 2 เตียง ) เพิ่ม **300** บาท/ท่าน/คืน
3. FAMILY SUPERIOR ( เตียง 2 ชั้น 1 เตียง / เตียงใหญ่ 1 เตียง) เพิ่ม **1,500** บาท/ท่าน/คืน
4. กรณีพักเดี่ยว เฉพาะบนบานาฮิลล์ เพิ่ม **3,500** บาท/ท่าน/คืน

### หมายเหตุ

1. ห้องพัก FAMILY SUPERIOR มีค่อนข้างจำกัด หากท่านประสงค์จะพักห้องดังกล่าว กรุณาสอบถามห้องพักมาจากบริษัทก่อนทำการจองทัวร์
2. ห้องพักบนบานาฮิลล์มีหลายเตียง ซึ่งการตกแต่งห้องพักแต่ละเตียงจะแตกต่างกันออกไป สามารถทราบได้ว่าพักเตียงไหน ณ วันที่เช็คอินเท่านั้น ซึ่งทางบริษัทฯ ไม่สามารถควบคุม การจัดการห้องพักดังกล่าวได้ เนื่องจากสิทธิ์ในการจัดการห้องพักทั้งหมดขึ้นอยู่กับ โรงแรม Mercure French Village Bana Hills เท่านั้น
3. กรณีห้องพักบานาฮิลล์เต็ม ขอสงวนสิทธิ์ในการเปลี่ยนวันเข้าพัก และปรับเปลี่ยนโปรแกรมโดยคำนึงถึงผลประโยชน์ลูกค้าเป็นสำคัญ

วันที่สาม สะพานโกลเด้นบริดจ์ – ช้อปปิ้งร้านสินค้า O-TOP – หมู่บ้านแกะสลักหินอ่อน  
หมู่บ้านกัมทาน – ล่องเรือกระดัง – เมืองโบราณฮอยอัน – สะพานมังกร

### เช้า บริการอาหารเช้า ณ ห้องอาหารของโรงแรม

อิสระให้ท่านเดินชม สะพานโกลเด้นบริดจ์ (Golden Bridge) **กรณีนอนพักบนบานาฮิลล์มีกระเช้า**  
**รอบเช้าพิเศษสำหรับลูกค้าที่พักบนบานาฮิลล์เปิด ให้ท่านได้ไปชมสะพานมือแบบ Exclusive** ซึ่ง  
เป็นสถานที่ท่องเที่ยวที่เพิ่งเปิดให้นักท่องเที่ยวได้เที่ยวชมได้ไม่นานมานี้ มีความสูงจากระดับน้ำทะเล  
1,400 เมตร ความยาว 150 เมตร โค้งไปตามแนวเขา จุดเด่นคือสะพานถูกทอดผ่านอุ้งมือหินขนาดยักษ์



1643/4 อาคารกรุงไทยการไฟฟ้า ชั้น 2 ต.เพชรบุรีตัดใหม่  
แขวงมักกะสัน เขตราชเทวี กรุงเทพมหานคร 10400

เลขประจำตัวผู้เสียภาษี  
0105564065513



สองมือ ผู้ออกแบบจะทำให้รู้สึกราวกับว่ากำลังเดินอยู่บนเส้นด้ายสีทองที่ทอดอยู่ในหัตถ์ของเทพ อีสระ ให้ท่านได้ถ่ายภาพและชมวิวกาศทัศน์



ได้เวลาอันสมควรนำท่านนั่งกระเช้าลงจากบานาฮิลล์ นำท่าน **ช้อปปิ้งร้านสินค้า O-TOP** ให้ท่านเลือกซื้อและชมตามอัธยาศัย

### กลางวัน

#### บริการอาหารกลางวัน ณ ภัตตาคารพื้นเมือง

จากนั้นนำท่านเดินทางสู่ **หมู่บ้านแกะสลักหินอ่อน (Marble Sculpture Village)** ที่นับเป็นหนึ่งในงานหัตถกรรมศิลปะของประเทศเวียดนามภายในท่านจะได้พบกับงานแกะสลักที่ล้วนประดิษฐ์ด้วยมือจากช่างหลากหลายแขนง อีสระให้ท่านได้เลือกชมและซื้องานหัตถศิลป์ภายในตามอัธยาศัย

นำท่านออกเดินทางสู่ **หมู่บ้านกัมทาน (Cam Thanh Village)** สัมผัสกับประสบการณ์ใหม่ในหมู่บ้านเล็กๆ ที่ตั้งอยู่ในเมืองฮอยอัน ภายในจะเป็นสวนมะพร้าวและมีแม่น้ำล้อมรอบ ในช่วงสมัยสงครามนั้นจะเป็นที่พักของเหล่าทหารในปัจจุบันอาชีพหลักของคนที่นี่จะประกอบอาชีพทำประมงเป็นหลัก

จากนั้นนำท่านทำกิจกรรม **ล่องเรือกระด้ง (Basket Boat)** ท่านจะได้รับชมวัฒนธรรมอันสวยงามของชาวท้องถิ่น และระหว่างที่ล่องเรือกระด้งอยู่นั้นชาวบ้านที่นี่ก็จะมีกรับร้องเพลงพื้นเมืองและนำไม้พายเรือมาเคาะเพื่อประกอบเป็นจังหวะดนตรี (ไม่รวมค่าทิปสำหรับคนพายเรือกระด้ง 50 บาท/ท่าน หรือแล้วแต่ความพึงพอใจของท่าน)



อีสระเดินชม **เมืองโบราณฮอยอัน (Hoi An)** ตามอัธยาศัย นำชม **บ้านเลขที่ 101** นับเป็นบ้านที่เก่าแก่และอยู่ในสภาพสมบูรณ์สวยงามที่สุดในเมืองฮอยอัน บ้าน 2 ชั้นที่โดดเด่นทางสถาปัตยกรรมภายในถูกแบ่งสัดส่วนการใช้งานไว้อย่างลงตัวตามแบบฉบับชาวจีนดั้งเดิม ได้แก่ ห้องสมุด ห้องรับแขก และห้องครัว เป็นบ้านประจำตระกูล Tan Ky ถูกสร้างมานานกว่า 75 ปี และตกทอดกันมาถึง 5 รุ่น





ชมสะพานญี่ปุ่น (Japanese Covered Bridge) ถูกสร้างขึ้นมาแล้วกว่า 400 ปี สะพานมีลักษณะโค้งแบบสถาปัตยกรรมญี่ปุ่น หลังคามุงกระเบื้องสีเขียวและเหลืองเป็นคลื่นสวยงาม

**ศาลกวนอู** และเมื่อข้ามสะพานมายังอีกฝั่งหนึ่ง ท่านจะพบเห็นบ้านเรือนเก่าแก่สไตล์ญี่ปุ่นแท้ที่ทาสีเหลืองทั้งเมืองอย่างเป็นเอกลักษณ์ ตลอดทางเดินจะมีร้านค้าขายของที่ระลึกมากมายริมสองฝั่งถนนให้ท่านได้เลือกซื้อเลือกชมตามอัธยาศัย เดินเข้ามาไม่ไกลจากสะพานญี่ปุ่นนักจะพบกับ **วัดฟุกเกียน** หรือสมาคมชาวจีนที่ใหญ่และเก่าแก่ที่สุดของเมืองฮอยอัน เป็นศูนย์รวมของชาวจีนที่อพยพเข้ามาในช่วงปี พ.ศ.2388-2428 จะเห็นได้จากบ้านเก่าแก่ประจำตระกูลกว่า 20 หลัง ปัจจุบันใช้เป็นที่พักของคนหลายรุ่น และเป็นศูนย์กลางของการเที่ยวชมเมืองโบราณฮอยอัน จุดเด่นอยู่ที่งานไม้แกะสลัก ลวดลายสวยงาม ท่านสามารถทำบุญต่ออายุโดยพิธีสมัยโบราณคือ การนำรูปที่ขุดกันหอยมาจุดไหว้ขอพร เพื่อเป็นสิริมงคล



1643/4 อาคารกรุงไทยการไฟฟ้า ชั้น 2 ต.เพชรบุรีตัดใหม่  
แขวงมักกะสัน เขตราชเทวี กรุงเทพมหานคร 10400

เลขประจำตัวผู้เสียภาษี  
0105564065513



จากนั้นเดินทางสู่เมืองดานัง ชม **สะพานมังกร (Dragon Bridge)** สะพานข้ามแม่น้ำสายหลักของเมืองอย่าง “แม่น้ำฮาน” ถูกสร้างขึ้นเพื่อเป็นจุดเชื่อมต่อสำคัญด้านเศรษฐกิจ และกลายเป็นแหล่งท่องเที่ยวที่มีชื่อเสียงของเมืองดานัง เป็นสัญลักษณ์ของการฟื้นฟูประเทศและเศรษฐกิจ เปิดใช้งานตั้งแต่ปี 2013 ห่างจากสะพานมังกรไม่กี่กิโลเมตรท่านสามารถเดินไปยัง **สะพานแห่งความรัก** สะพานที่ถูกตกแต่งด้วยเสารูปหัวใจทอดยาวลงสู่แม่น้ำฮาน เมื่อเดินลงไปท่านจะสามารถเห็นวิวของสะพานมังกรได้อย่างสวยงาม รวมไปถึงในบริเวณนั้นจะมี **รูปปั้นปลามังกรพ่นน้ำ** ที่ถือได้ว่าเป็นอีกสัญลักษณ์หนึ่งของเมืองดานังเคียงคู่ไปกับสะพานมังกร อิสระท่านถ่ายภาพเป็นที่ระลึกตามอัธยาศัย



เย็น

รับประทานอาหารเย็น ณ ภัตตาคารพื้นเมือง พิเศษ **เมนู บุฟเฟต์ BBQ ชาบู**



ที่พัก

โรงแรม Hadana hotel, Sea Garden hotel 4 ดาว หรือเทียบเท่า

วันที่สี่

วัดลินห์อึ้ง – ตลาดฮาน – ทำอากาศยานนานาชาติดานัง – ทำอากาศยานสุวรรณภูมิ

เช้า

บริการอาหารเช้า ณ ห้องอาหารของโรงแรม

นำท่านสู่ **วัดลินห์อึ้ง (Linh Ung)** เป็นวัดที่ใหญ่ที่สุดของเมืองดานัง ภายในวิหารแห่งนี้เป็นสถานที่บูชาเจ้าแม่กวนอิมและเทพเจ้าองค์ต่างๆ ตามความเชื่อของชาวพื้นเมืองแถบนี้ นอกจากนี้ยังมีรูปปั้นปูนของเจ้าแม่กวนอิมองค์ใหญ่ มีความสูงถึง 67 เมตร ซึ่งตั้งอยู่บนฐานดอกบัวกว้างถึง 35 เมตร มีความเชื่อ



1643/4 อาคารกรุงไทยการไฟฟ้า ชั้น 2 ต.เพชรบุรีใต้ใหม่ แขวงมักกะสัน เขตราชเทวี กรุงเทพมหานคร 10400

เลขประจำตัวผู้เสียภาษี 0105564065513



ที่ว่าคอยปกป้องรักษาและคุ้มครองชาวประมงยามที่ออกไปหาปลานอกชายฝั่ง วัดแห่งนี้ยังเป็นสถานที่ศักดิ์สิทธิ์ที่มีคนให้ความเคารพและเข้ามาสักการะเป็นจำนวนมาก



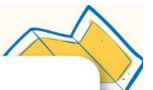
นำท่านช้อปปิ้งใน **ตลาดฮาน (Han Market)** แหล่งรวบรวมสินค้ามากมายเป็นที่นิยมทั้งชาวเวียดนามและชาวไทย สินค้าที่โดดเด่นคือ งานหัตถกรรม เช่น ภาพผ้าปักมืออันวิจิตร โคมไฟ กระเป๋าปัก

ตะเกียบไม้แกะสลัก ชุดอ่าวหย่าย (ชุดประจำชาติเวียดนาม) และนอกจากนั้นยังมีสินค้าอีกมากมายให้ท่านได้เลือกซื้อ เช่น เสื้อเวียดนาม ของสด ของแห้ง เสื้อผ้า กาแฟ สินค้าที่ระลึก หมวก รองเท้า กระเป๋า รวมถึงสินค้าพื้นเมือง อีสระให้ท่านได้เลือกซื้อของฝากและถ่ายภาพตามอัธยาศัย

ได้เวลาอันสมควรนำท่านออกเดินทางสู่ **ท่าอากาศยานนานาชาติดานัง** เพื่อเดินทางกลับประเทศไทย **(แจกขนมปังเวียดนาม 1 ชิ้น/ท่าน ก่อนออกเดินทาง)**

- 13.15 น. เดินทางสู่ **ท่าอากาศยานสุวรรณภูมิ** โดย **สายการบินเวียดนามแอร์ (VZ) เที่ยวบินที่ VZ961**
- 14.55 น. เดินทางถึง **ท่าอากาศยานสุวรรณภูมิ** โดยสวัสดิภาพ พร้อมความประทับใจ

+++++



**บริษัท ขอสงวนสิทธิ์ :** ทางบริษัทฯ ขอสงวนสิทธิ์ในการสลับโปรแกรมทัวร์ตามความเหมาะสม โดยไม่แจ้งให้ทราบล่วงหน้า อันเนื่องมาจากเหตุการณ์ต่าง ๆ ที่อาจเกิดขึ้นจากเหตุสุดวิสัยเช่น เหตุการณ์ทางธรรมชาติ การเมือง สภาพการจราจรกึ่งทางบกและทางอากาศ สถานะห้องพักของแต่ละโรงแรม รวมไปถึงสภาพอากาศที่ไม่เอื้ออำนวย ทั้งนี้ทางเราจะคำนึงถึงความปลอดภัยและผลประโยชน์ของลูกค้าเป็นสำคัญ และการบริการของรถบัสนำเที่ยวตามกฎหมายของประเทศเวียดนามสามารถให้บริการวันละ 10 ชั่วโมง มีอาจเพิ่มเวลาได้โดยมีคักุเทศก์และคนขับจะเป็นผู้บริหารเวลาตามความเหมาะสม ทั้งนี้ขึ้นอยู่กับสภาพการจราจรในวันเดินทางนั้น ๆ เป็นหลัก จึงขอสงวนสิทธิ์ในการปรับเปลี่ยนเวลาท่องเที่ยวตามสถานที่ในโปรแกรมการเดินทาง





### ✓ อัตราค่าบริการรวม



ค่าตัวเครื่องบินไป-กลับตามรายการที่ระบุ รวมถึงค่าภาษีสนามบิน และค่าภาษีน้ำมัน (รวมน้ำหนักกระเป๋าถือขึ้นเครื่องท่านละ 7kg และโหลดใต้ท้องเครื่อง ท่านละ 20kg)



ค่ารถโค้ชปรับอากาศ



โรงแรมที่พักตามที่ระบุ หรือเทียบเท่า (พัก 2-3 ท่าน/ห้อง)



ค่าธรรมเนียมเข้าชมสถานที่ต่าง ๆ ตามรายการที่ระบุ



ค่าอาหาร ตามรายการที่ระบุ



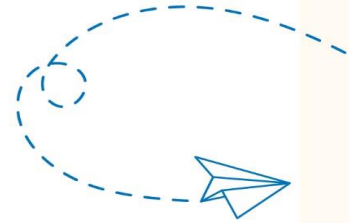
ค่าเบี้ยประกันอุบัติเหตุในการเดินทางท่องเที่ยว วงประกันท่านละ 1,000,000 บาท (เงื่อนไขตามกรมธรรม์)



ภาษีมูลค่าเพิ่ม 7 % (เฉพาะค่าบริการ)



ภาษีหัก ณ ที่จ่าย 3 % (เฉพาะค่าบริการ)



### ✗ อัตราค่าบริการไม่รวม



ค่าใช้จ่ายส่วนตัวของผู้เดินทาง อาทิ ค่าทำหนังสือเดินทาง ค่าโทรศัพท์ ค่าอาหาร เครื่องดื่ม ค่าช้อปปิ้ง ค่ามินิบาร์ในห้องและค่าพาหนะต่าง ๆ ที่มีได้ระบุในรายการ



ค่าธรรมเนียมวีซ่าเข้าประเทศเวียดนามสำหรับคนไทย กรณีประกาศให้กลับมาขึ้นร่องขอวีซ่าอีกครั้ง (เนื่องจากทางเวียดนามได้ประกาศยกเว้นการยื่นวีซ่าเข้าประเทศให้กับคนไทย สำหรับผู้ที่ประสงค์พำนักระยะสั้นในประเทศเวียดนามไม่เกิน 30 วัน)



ค่าธรรมเนียมวีซ่าเข้าประเทศเวียดนามสำหรับชาวต่างชาติ ที่ไม่ได้รับการงดเว้นวีซ่าเข้าประเทศเวียดนาม



ค่าธรรมเนียมในกรณีที่กระเป๋าสัมภาระที่มีน้ำหนักเกินกว่าที่สายการบินนั้น ๆ กำหนดหรือสัมภาระใหญ่เกินขนาดมาตรฐาน



ค่าภาษีน้ำมัน ที่สายการบินเรียกเก็บเพิ่ม หลังจากทางบริษัทฯ ได้ออกตั๋วเครื่องบินไปแล้ว



ค่าทิปมัคคุเทศก์, คนขับรถ, 1,200 บาท/ท่าน/ทริป



ค่าทิปหัวหน้าทัวร์แล้วแต่ความพึงพอใจของท่าน





## เงื่อนไขการจอง และ การชำระเงิน

- **ชำระมัดจำท่านละ 5,000 บาท** หลังจากที่ท่านส่งเอกสารการจอง 3 วัน กรณีลูกค้าทำการจองก่อนวันเดินทางภายใน 30 วัน ทางบริษัทขอสงวนสิทธิ์ในการเก็บค่าทัวร์เต็มจำนวน
- ส่วนที่เหลือ ชำระก่อนวันเดินทางอย่างน้อย 30 วัน
- หากไม่ชำระมัดจำตามที่กำหนด ขออนุญาตตัดที่นั่งให้ลูกค้าท่านอื่นที่รออยู่
- หากชำระไม่ครบตามจำนวน บริษัทฯถือว่าท่านยกเลิกการเดินทางโดยอัตโนมัติ โดยไม่มีเงื่อนไข
- เมื่อท่านชำระเงินไม่ว่าจะทั้งหมดหรือบางส่วน ทางบริษัทฯถือว่าท่านได้ยอมรับเงื่อนไขและข้อตกลงต่างๆที่ได้ระบุไว้ทั้งหมดนี้แล้ว
- หากชำระเงินในแต่ละส่วนแล้ว โปรดส่งสำเนาการโอนเงิน มาทางอีเมลล์ของ เซลล์ที่ท่านติดต่อ
- ส่งรายชื่อสำรองที่นั่ง ผู้เดินทางต้องส่งสำเนานั่งสือเดินทาง (Passport) หากไม่ส่งสำเนานั่งสือเดินทาง (Passport) มาให้ ทางบริษัทฯขอสงวนสิทธิ์ไม่รับผิดชอบค่าเสียหายอันเกิดจากความผิดพลาดจากการสะกดชื่อ-นามสกุล และอื่นๆ เพื่อใช้ในการจองตั๋วเครื่องบินทั้งสิ้น

หมายเหตุ : โปรดตรวจสอบ Passport : จะต้องมีอายุคงเหลือ ณ วันเดินทางมากกว่า 6 เดือนขึ้นไป และเหลือหน้ากระดาษอย่างต่ำ 2 หน้าหากไม่มั่นใจโปรดสอบถามเจ้าหน้าที่





## เงื่อนไขยกเลิกการจอง

- ยกเลิกก่อนการเดินทาง ตั้งแต่ 30 วันขึ้นไป คืนเงินค่าทัวร์โดยหักค่าใช้จ่ายที่เกิดขึ้นจริง ในกรณีที่วันเดินทางตรงกับวันหยุดนักขัตฤกษ์ ต้องยกเลิกก่อน 45 วัน
- ยกเลิกก่อนการเดินทาง 15-29 วัน คืนเงิน 50% ของค่าทัวร์ หรือหักค่าใช้จ่ายตามจริง เช่น ค่ามัดจำตัวเครื่องบิน โรงแรม และค่าใช้จ่ายจำเป็นอื่นๆ
- ยกเลิกก่อนการเดินทาง น้อยกว่า 15 วัน ขอสงวนสิทธิ์ไม่คืนเงินค่าทัวร์ที่ชำระแล้วทั้งหมด
- หากมีการยกเลิกการเดินทางโดยไม่ใช้ความผิดของบริษัททัวร์ ทางบริษัทขอสงวนสิทธิ์ไม่รับผิดชอบ และ คืนค่าทัวร์ส่วนใดส่วนหนึ่งให้ท่านได้ไม่ว่ากรณีใด ๆ ทั้งสิ้น เช่น สถานกฏตปฏิสระวีซ่า ด้านตรวจคนเข้าเมือง นโยบายห้ามเข้าออกประเทศฯลฯ
- กรณีต้องการเปลี่ยนแปลงผู้เดินทาง ( **เปลี่ยนชื่อ** ) จะต้องแจ้งให้ทางบริษัททราบล่วงหน้า อย่างน้อย 21 วัน ก่อนออกเดินทาง กรณีแจ้งหลังจากเจ้าหน้าที่ออกเอกสารเรียบร้อยแล้ว ไม่ว่าจะส่วนใดส่วนหนึ่ง ทางบริษัทขอสงวนสิทธิ์ในการเรียกเก็บค่าใช้จ่ายที่เกิดขึ้นจริงทั้งหมด ทั้งนี้ขึ้นอยู่กับช่วงพีเรียดวันที่เดินทาง และกระบวนการของแต่ละคณะ เป็นสำคัญด้วย กรุณาสอบถามกับเจ้าหน้าที่เป็นกรณีพิเศษ
- กรณีต้องการเปลี่ยนแปลงพีเรียดวันเดินทาง ( **เลื่อนวันเดินทาง** ) ทางบริษัทขอสงวนสิทธิ์ในการหักค่าใช้จ่ายการดำเนินการต่าง ๆ ที่เกิดขึ้นจริงสำหรับการดำเนินการจองครั้งแรก ตามจำนวนครั้งที่เปลี่ยนแปลง ไม่ว่าจะกรณีใดๆทั้งสิ้น

หมายเหตุ : กรุณาอ่านศึกษารายละเอียดทั้งหมดก่อนทำการจอง เพื่อความถูกต้องและความเข้าใจตรงกันระหว่างท่านลูกค้าและบริษัท)







## เงื่อนไขและรายละเอียดเพิ่มเติม

1. กรณีผู้ร่วมคณะยินดีที่จะเดินทางน้อยกว่า 15 ท่าน ทางบริษัทสงวนสิทธิ์ ไม่มีหัวห้วหน้าทัวร์ (มีไกด์ท้องถิ่นตลอดการเดินทางที่ประเทศเวียดนาม)
2. ขอสงวนสิทธิ์การเก็บค่าน้ำมันและภาษีสนามบินทุกแห่งเพิ่ม หากสายการบินมีการปรับขึ้นก่อนวันเดินทาง
3. บริษัทฯ ขอสงวนสิทธิ์ในการเปลี่ยนเที่ยวบิน โดยมีต้องแจ้งให้ทราบล่วงหน้าอันเนื่องจากสาเหตุต่างๆ
4. บริษัทฯ จะไม่รับผิดชอบใดๆ ทั้งสิ้น หากเกิดกรณีความล่าช้าจากสายการบิน, การยกเลิกบิน, การประท้วง, การนัดหยุดงาน, การก่อการจลาจล, ภัยธรรมชาติ, การนำสิ่งของผิดกฎหมายซึ่งอยู่นอกเหนือความรับผิดชอบของบริษัทฯ
5. บริษัทฯ จะไม่รับผิดชอบใดๆ ทั้งสิ้น หากเกิดสิ่งของสูญหายอันเนื่องเกิดจากความประมาทของท่าน, เกิดจากการโจรกรรม และ อุบัติเหตุจากความประมาทของนักท่องเที่ยวเอง
6. เมื่อท่านตกลงชำระเงินมัดจำหรือค่าทัวร์ทั้งหมดกับทางบริษัทฯ แล้ว ทางบริษัทฯ จะถือว่าท่านได้ยอมรับเงื่อนไขข้อตกลงต่างๆ ทั้งหมด
7. รายการนี้เป็นเพียงข้อเสนอที่ต้องได้รับการยืนยันจากบริษัทฯ อีกครั้งหนึ่ง หลังจากได้สำรองโรงแรมที่พักในต่างประเทศเรียบร้อยแล้ว โดยโรงแรมจัดในระดับใกล้เคียงกัน ซึ่งอาจจะปรับเปลี่ยนตามที่ระบุในโปรแกรม
8. การจัดการเรื่องห้องพัก เป็นสิทธิของโรงแรมในการจัดห้องให้กับกรุ๊ปที่เข้าพัก โดยมีห้องพักสำหรับผู้สูบบุหรี่/ ปลอดบุหรี่ได้ โดยอาจจะขอเปลี่ยนห้องได้ตามความประสงค์ของผู้ที่พัก ทั้งนี้ขึ้นอยู่กับความพร้อมให้บริการของโรงแรม และไม่สามารถรับประกันได้
9. กรณีผู้เดินทางต้องการความช่วยเหลือเป็นพิเศษ อาทิเช่น **ใช้วีลแชร์ กรุณาแจ้งบริษัทฯ อย่างน้อย 7 วันก่อนการเดินทาง** มิฉะนั้นบริษัทฯ ไม่สามารถจัดการได้ล่วงหน้าได้
10. มีคฤหัสถ์ พนักงานและตัวแทนของผู้จัดไม่มีสิทธิในการให้คำสัญญาใด ๆ ทั้งสิ้นแทนผู้จัด นอกจากมีเอกสารลงนามโดยผู้มีอำนาจของผู้จัดกำกับเท่านั้น
11. ผู้จัดจะไม่รับผิดชอบและไม่สามารถคืนค่าใช้จ่ายต่างๆ ได้เนื่องจากการเป็นการเหมาจ่ายกับตัวแทนต่างๆ ในกรณีที่ผู้เดินทางไม่ผ่านการพิจารณาในการตรวจคนเข้าเมือง-ออกเมือง ไม่ว่าจะเป็นกองตรวจคนเข้าเมืองหรือกรมแรงงานของทุกประเทศในรายการท่องเที่ยวอันเนื่องมาจากการกระทำที่ส่อไปในทางผิดกฎหมาย การหลบหนี เข้าออกเมือง เอกสารเดินทางไม่ถูกต้อง หรือ การถูกปฏิเสธในกรณีอื่น ๆ





## เงื่อนไขและรายละเอียดเพิ่มเติม

- 12.กรณีต้องการพักแบบ 3 ท่าน ต่อห้องหรือห้องแบบ 3 เตียง Triple โรงแรมมีห้อง Triple ไม่เพียงพอ ขอสงวนสิทธิ์ในการจัดห้องให้เป็นแบบ แยก 2 ห้อง คือ 1 ห้องพักคู่ และ 1 ห้องพักเดี่ยว โดยไม่มีค่าใช้จ่ายเพิ่ม (ยกเว้นห้องพักบนบานาฮิลล์)
- 13.สภาพการจราจรในช่วงวันเดินทางตรงกับวันหยุดเทศกาลของประเทศจีนหรือวันเสาร์อาทิตย์ รถอาจจะติด อาจทำให้เวลาในการท่องเที่ยว และช้อปปิ้งแต่ละสถานที่น้อยลง โดยเป็นดุลยพินิจของมัคคุเทศก์ และคนขับรถในการบริหารเวลา ซึ่งอาจจะขอความร่วมมือจากผู้เดินทางในบางครั้งที่ต้องเร่งรีบ เพื่อให้ได้ท่องเที่ยวตามโปรแกรม
- 14.บริการน้ำดื่ม 1 ขวด/ท่าน/วัน
- 15.การบริการของรถบัสนำเที่ยวตามกฎหมายของประเทศเวียดนามสามารถให้บริการวันละ 10 ชั่วโมง ในวันนั้นๆมีอาจเพิ่มเวลาได้ โดยมีมัคคุเทศก์และคนขับจะเป็นผู้บริหารเวลาตามความเหมาะสม ทั้งนี้ขึ้นอยู่กับสภาพการจราจรในวันเดินทางนั้นๆเป็นหลัก จึงขอสงวนสิทธิ์ในการปรับเปลี่ยนเวลาท่องเที่ยวตามสถานที่ในโปรแกรมการเดินทาง
- 16.ในกรณีที่พาสปอร์ตของท่านชำรุด หรือมีตราปิมใดๆที่ไม่เกี่ยวข้องกับการเดินทาง และสายการบินแจ้งว่าไม่สามารถใช้เดินทางได้ ทางบริษัทขอสงวนสิทธิ์ในการคืนเงินไม่ว่ากรณีใดๆ เนื่องจากทางบริษัทได้มีการชำระค่าใช้จ่ายในการเดินทางทั้งหมดไปเรียบร้อยแล้ว





บริษัท ทัวร์โปร จำกัด  
TOURPRO CO.,LTD.



ใบอนุญาตประกอบธุรกิจนำเที่ยวเลขที่ 11/10654

☎ 02 254 9334-8

✉ Info@tourpro.co

🌐 www.Tourpro.co

👤 @tourpro.co

## สอบถาม / จองทัวร์

สอบถาม / จอง



<https://lin.ee/m83w9ALa>

สอบถาม / จอง



<https://m.me/tourpro.co>

## ติดตามโปรโมชั่น facebook

<https://www.facebook.com/tourpro.co>

โปรไฟล์ใหม่  
LINE OPENCHAT



<https://bit.ly/3xg2dAP>



<https://bit.ly/3xeP5fg>



<https://bit.ly/43DJRG7>

## รายละเอียดการชำระค่าบริการ



krungsri  
กรุงศรี

บริษัท ทัวร์โปร จำกัด

330-0-01472-9

(บัญชีกระแสรายวัน)

ธนาคารกสิกรไทย  
KASIKORNBANK 泰华农民银行



บริษัท ทัวร์โปร จำกัด

153-3-92338-7

(บัญชีกระแสรายวัน)



กรมส่งเสริมการค้าระหว่างประเทศ  
Department of Business Development



1643/4 อาคารกรุงไทยการไฟฟ้า ชั้น 2 ต.เพชรบุรีตัดใหม่  
แขวงมีทกะสัน เขตราชเทวี กรุงเทพมหานคร 10400

เลขประจำตัวผู้เสียภาษี  
0105564065513

\*\* ชำระค่าบริการในนาม บริษัท ทัวร์โปร จำกัด เท่านั้น \*\*