



รหัสโปรแกรม 242069

VALA740V-1

Godlike คาซัคที่ _ เด็ด

คาซัคสถาน สวิตเซอร์แลนด์แห่งเอเชียกลาง



**ASCENSION
CATHEDRAL ALMATY**



**SHYMBULAK
SKI RESORT**



**SUNKAR FALCONRY
ALMATY**

เดินทาง 7 วัน 4 คืน
8-14 ส.ค. 67 (วันหยุดวันแม่แห่งชาติ)

ราคาเพียง **43,333**

ถนนคนเดินอาร์บัต อัลมาตี • สวนแพนฟีลอฟ • พิพิธภัณฑ์เครื่องดนตรีพื้นบ้าน
 อนุสาวรีย์อัสซานฮัน • ตลาดกรีนบาสาร์ • ซิมบูลิก สกีรีสอร์ท • ห้างเมก้า มอลล์
 ทะเลสาบโคไลซ • แกรนด์แคนยอน ซาริน • นั่งกระเช้าขึ้นชมวิว ยอดเขา ค็อกโตเบ
 สวนประธานาธิบดีคนแรก • โรงงานช็อคโกแลต ลอดเต้ ราคัต



WEIGHT **30KG.**
CARRY ON **7 KG.**



BKK - MCT - ALA
02.55 - 06.05 - 12.35
ALA - MCT - BKK
16.20 - 20.05 - 10.25+1

มีสัปดาห์ โอมาน | อากาศดี
↔️ เข้า-ออก อัลมาตี | ไม่ร้อน





1643/4 อาคารกรุงไทยการไฟฟ้า ชั้น 2 ต.เพชรบุรีตัดใหม่
แขวงมักกะสัน เขตราชเทวี กรุงเทพมหานคร 10400

เลขประจำตัวผู้เสียภาษี
0105564065513



วันที่	โปรแกรมทัวร์	อาหาร			โรงแรม
		เช้า	เที่ยง	เย็น	
1	สนามบินสุวรรณภูมิ				
2	สนามบินสุวรรณภูมิ - สนามบินมัสกัต - สนามบินอัลมาตี - ถนนคนเดิน Arbat	✈	✈	✗	โรงแรมในอัลมาตี *** หรือเทียบเท่า
3	28 Panfilovtzev Park - พิพิธภัณฑ์เครื่องดนตรีพื้นบ้าน - อาสนวิหารอัสเซนชัน - Green Bazaar - ซิมบูลัก สกีรีสอร์ท - เมก้ามอลล์	✓	✓	✗	โรงแรมในอัลมาตี *** หรือเทียบเท่า
4	ทะเลสาบโคลไซ - แกรนด์แคนยอน ชาริน (ไม่รวมรถ) - อัลมาตี	✓	✓	✓	โรงแรมในอัลมาตี *** หรือเทียบเท่า
5	จุดดูโชว์เหยี่ยว - ชม วิว เขา Kok-Tobe (รวมกระเช้าขาขึ้น) - Esentai Mall	✓	✓	✗	โรงแรมในอัลมาตี *** หรือเทียบเท่า
6	First President's Park - โรงงานช็อคโกแลต - LOTTE RAKHAT (ลอตเต้ ราคัต) - สนามบินอัลมาตี - สนามบินมัสกัต	✓	✗	✈	
7	สนามบินมัสกัต - สนามบินสุวรรณภูมิ	✈	✈		

** รายการทัวร์ข้างต้นอาจมีการเปลี่ยนแปลงตามความเหมาะสม **

ตารางการเดินทาง สายการบินบินชาลามแอร์



ขาไป



ขากลับ



1643/4 อาคารกรุงไทยการไฟฟ้า ชั้น 2 ต.เพชรบุรีใต้ใหม่
แขวงมักกะสัน เขตราชเทวี กรุงเทพมหานคร 10400

เลขประจำตัวผู้เสียภาษี
0105564065513



อัตราค่าบริการ

กำหนดวันเดินทาง	ราคาทัวร์ ผู้ใหญ่ / เด็ก (พักห้องละ 2 ท่าน)	พักเดี่ยว (เพิ่ม)
08 - 14 สิงหาคม 2567	43,333	6,500

*ค่าบริการข้างต้นเฉพาะนักท่องเที่ยวถือพาสปอร์ตไทยเท่านั้น กรณีถือพาสปอร์ตต่างชาติชำระเพิ่ม 3,000 บาท

*ค่าทัวร์ไม่รวมค่าจ้างมัคคุเทศก์ท้องถิ่น และคนขับรถ ท่านละ 3,500 บาท / *ชำระที่สนามบิน ณ วันเดินทาง*
***ค่าทัวร์ไม่รวมค่าทิปหัวหน้าทัวร์ ขึ้นอยู่กับความพึงพอใจของท่าน (มาตรฐาน 100/วัน)**

DAY 1 สนามบินสุวรรณภูมิ

23.55 น. คณะพร้อมกัน ณ สนามบินสุวรรณภูมิ อาคารผู้โดยสารขาออกระหว่างประเทศ ชั้น 4 เคาน์เตอร์สายการบินชาลามแอร์ (OV) โดยมีเจ้าหน้าที่บริษัทฯ คอยต้อนรับและอำนวยความสะดวกด้านเอกสารการเดินทาง

DAY 2 สนามบินสุวรรณภูมิ - สนามบินมัสกัต - สนามบินอัลมาตี - ถนนคนเดิน Arbat

02.55 น. ออกเดินทางจาก สนามบินสุวรรณภูมิ สู่สนามบินมัสกัต ประเทศโอมาน โดยเที่ยวบินที่ OV 466 (ใช้เวลาบินประมาณ 6 ชั่วโมง 10 นาที) (มีบริการอาหารและเครื่องดื่มบนเครื่อง)

เที่ยวบินหรือเวลาอาจมีการเปลี่ยนแปลง ทั้งนี้ขึ้นอยู่กับสายการบินเป็นผู้กำหนด

ขอสงวนสิทธิ์ในการเลือกที่นั่งบนเครื่องบิน เนื่องจากเป็นตั๋วรูป การจัดที่นั่งจะเป็นระบบ RANDOM ที่นั่งอาจจะไม่ได้นั่งติดกัน ทางบริษัทไม่สามารถเข้าไปแทรกแซงได้ ซึ่งเป็นไปตามเงื่อนไขของสายการบิน

06.05 น. เดินทางถึง สนามบินมัสกัต (รอต่อเครื่องประมาณ 1 ชั่วโมง 10 นาที)

07.15 น. ออกเดินทางสู่สนามบินอัลมาตี ประเทศกาซัคสถาน โดยสายการบิน ชาลามแอร์ เที่ยวบิน OV 927 (ใช้เวลาเดินทางประมาณ 4 ชั่วโมง 25 นาที)

12.35 น. เดินทางถึงสนามบิน สนามบินอัลมาตี ประเทศกาซัคสถาน (เวลาประเทศกาซัคสถานช้ากว่าประเทศไทย 2 ชั่วโมง กรุณาปรับเวลาให้ตรงตามเวลาท้องถิ่น เพื่อความสะดวกในการนัดหมาย) ผ่านขั้นตอนการตรวจคนเข้าเมืองและศุลกากร

จากนั้นนำท่านเดินทางไปยัง ถนนคนเดิน Arbat หรือ Arbat Street เป็นถนนที่คนมาเดิน พบปะสังสรรค์วัยรุ่นชอบมาเดินกันที่นี่ เหมือนสยามสแควร์บ้านเรา บริเวณรอบๆ ก็เป็นร้านค้าแฟ ร้านหนังสือ ฯ ให้ท่านได้เดินช้อปปิ้ง ตามอัธยาศัย

เย็น รับประทานอาหารเย็น ณ ภัตตาคาร

จากนั้นนำท่านเดินทางเข้าสู่ที่พัก

ที่พัก โรงแรมเมืองอัลมาตี หรือเทียบเท่า ระดับ 3 ดาว





DAY 3 28 Panfilovtzev Park - พิพิธภัณฑ์เครื่องดนตรีพื้นบ้าน - อาสนวิหารอัสเซนชัน - Green Bazaar - ชิมบุลัก สกีรีสอร์ท - เมก้า มอลล์

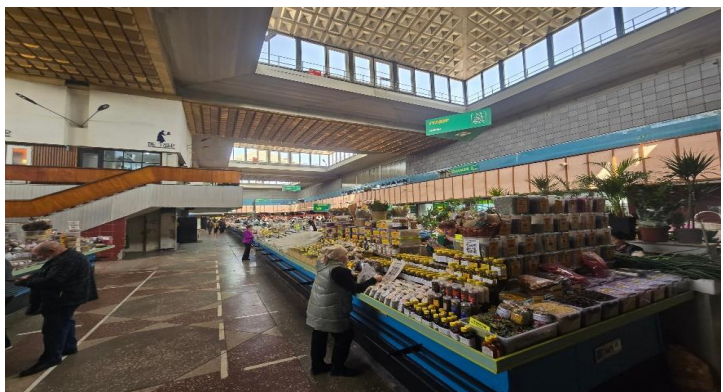
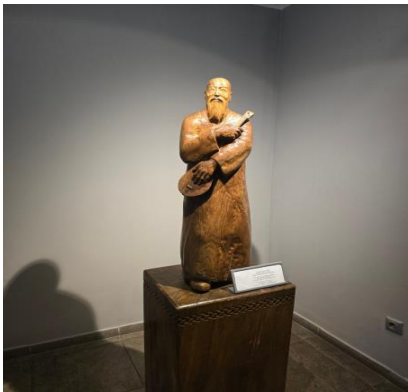
เช้า รับประทานอาหารเช้า ณ โรงแรมที่พัก

หลังรับประทานอาหาร นำท่านเดินทางไปยัง **28 Panfilovtzev Park** เป็นสวนสาธารณะในเมืองที่ตั้งอยู่ในอัลมาตี สร้างขึ้นเพื่ออุทิศให้กับวีรบุรุษ Panfilov ซึ่งเป็นทหาร 28 นายของหน่วยทหารราบ Alma-Ata เสียชีวิตขณะ ปกป้องมอสโกจากการรุกรานของเยอรมันในช่วงสงครามโลกครั้งที่สอง



จากนั้นท่านเดินทางไปยัง **พิพิธภัณฑ์เครื่องดนตรีพื้นบ้าน** หรือ Kazakh Museum of Folk เป็นพิพิธภัณฑ์เครื่องดนตรีที่ตั้งอยู่ในอัลมาตีประเทศคาซัคสถาน มหาวิทยาลัยแห่งนี้สร้างขึ้นในสไตล์สถาปัตยกรรมรัสเซียเก่าออกแบบโดยสถาปนิกชื่อดัง AP Zenkov พิพิธภัณฑ์แห่งนี้เป็นหนึ่งในไม่กี่แห่งที่หลงเหลือ หลังจากการสถาปนาสหภาพโซเวียตอาคารหลังนี้ถูกใช้เป็นสภาเจ้าหน้าที่จนถึงปี 1980 เปลี่ยนเป็นพิพิธภัณฑ์เครื่องดนตรีจนถึงปัจจุบัน จากนั้นนำท่านเดินทางถึง **อาสนวิหารอัสเซนชัน** เป็นอาสนวิหารออร์ทอดอกซ์รัสเซีย ตั้งอยู่ในสวน Panfilov ในเมืองอัลมาตีประเทศคาซัคสถาน มหาวิทยาลัยแห่งนี้สร้างเสร็จในปี 1907 ได้รับการยกย่องว่าเป็นโบสถ์ไม้ที่สูงเป็นอันดับสองของโลก

นำท่านเดินทางต่อไปยัง **Green Bazaar** ตั้งอยู่ในอัลมาตีประเทศคาซัคสถาน ตลาดนี้เป็นจุดซื้อขายที่สำคัญในอัลมาตี ปัจจุบันจำหน่ายเครื่องเทศ อาหารสำเร็จรูป ผลิตผล สิ่งทอ เพอร์นิเจอร์ และวัตถุแปลกๆ มากมาย รวมถึงของโบราณด้วย





เที่ยง

รับประทานอาหารกลางวัน ณ ภัตตาคาร

หลังรับประทานอาหาร นำท่านเดินทางต่อไปยัง **ชิมบูลัก สกีรีสอร์ท** (Shymbulak Ski Resort) **(รวมกระเช้า 2 สถานี ขึ้นจุดชมวิว)** นับเป็นสกีรีสอร์ทที่มีชื่อเสียงมากที่สุดแห่งหนึ่งของคาซัคสถาน ตั้งอยู่ห่างจากเมืองอัลมาตี ประมาณ 25 กิโลเมตร อยู่ในพื้นที่ของ Medeu Valley สูงจากระดับน้ำทะเลประมาณ 2,200-3,200 เมตร มีพื้นที่กว้างขวาง เราสามารถดื่มด่ำไปกับทิวทัศน์ของภูเขาอันตระการตาเทือกเขาเทียนชานที่รายล้อม โดยด้านบนจะมีร้านอาหาร ร้านกาแฟ ลานกิจกรรม ให้เราได้ถ่ายรูปเป็นที่ระลึกกันตามอัธยาศัย



จากนั้นนำท่านช้อปปิ้งที่ **เมก้า มอลล์** เป็น 1 ใน 10 ห้างสรรพสินค้าที่ดีที่สุดใน อัลมาตี ให้ท่านได้อิสระช้อปปิ้งตาม อัธยาศัย

เย็น

อิสระอาหารเย็นตามอัธยาศัย ณ ห้าง เมก้า มอลล์ซึ่งมีอาหารหลากหลายให้ท่านเลือกทาน

จากนั้นนำท่านเดินทางเข้าสู่ที่พัก

ที่พัก

โรงแรมเมืองอัลมาตี หรือเทียบเท่า ระดับ 3 ดาว

DAY 4 ทะเลสาบโคลไซ - แกรนด์แคนยอน ชาริน (ไม่รวมรถเช่า) - อัลมาตี

เช้า รับประทานอาหารเช้า ณ โรงแรมที่พัก





นำท่านเดินทางไปยัง **ทะเลสาบโคลไซ** ไข่มุกแห่งคาคัสสถาน ทะเลสาบโคลไซตั้งอยู่ที่เทือกเขาเทียนชาน ประเทศคาคัสสถาน เป็นทะเลสาบอีกหนึ่งแห่งหนึ่งที่สวยงามจน ได้รับการขนานนามว่า “ไข่มุกแห่งเทือกเขาเทียนชาน” ลักษณะเด่นของทะเลสาบโคลไซ คือ สีน้ำของทะเลสาบที่มีสีฟ้าเทอร์ควอยซ์ เมื่อแสงแดดกระทบกับน้ำก็เกิดความระยิบระยับเป็นวิวที่สวยงามสะกดใจ รวมไปถึงทุ่งหญ้าสูงและป่าสนที่พากันพลิ้วไหวไปตามสายลม นอกจากนี้วิวทิวทัศน์ที่น่าสนใจแล้ว ที่ทะเลสาบแห่งนี้ก็ยังมีเส้นทางเดินป่าสำหรับสายรักธรรมชาติอีกมากมาย



โดยแบ่งเส้นทางทั้งหมดเป็น 3 ส่วนหลักๆ คือ ทะเลสาบช่วงที่1 เป็นจุดเริ่มต้นสามารถเข้าถึงได้โดยรถยนต์ ทะเลสาบช่วงที่2 ไฮไลต์ของเส้นทางนี้จะมีน้ำตกไหลลงตามหน้าผาหินอย่างสวยงาม ทะเลสาบช่วงที่3 ต้องขี่ม้าหรือเดินป่าเข้าไป เป็นบริเวณที่มีทะเลสาบใหญ่ที่สุด ทะเลสาบโคลไซยังมีความอุดมสมบูรณ์ทางนิเวศวิทยา เต็มไปด้วยสัตว์ป่าและพันธุ์พืชหายาก ในส่วนของสัตว์ป่าที่เราสามารถพบเจอได้ที่ทะเลสาบแห่งนี้ ก็จะมีมากกว่า 50 สายพันธุ์ เช่น หมีสีน้ำตาล หมาป่า

แมวป่า กระต่าย แพะไซบีเรีย เสือดาวหิมะ หมูป่า แบทเจอร์ รวมไปถึงสามารถพบสัตว์น้ำและสัตว์ครึ่งบกครึ่งน้ำ เช่น ปลาเรนโบว์เทราท์ คางคกเขียว ในส่วนของนกที่สามารถพบได้ เช่น นกกินทรี นกฮูก นกหัวขวาน

เที่ยง

รับประทานอาหารกลางวัน ณ ร้านอาหาร

หลังจากรับประทานอาหาร นำท่านไปยัง **แกรนด์แคนยอน ชาริน (ไม่รวมรถเข้า)** ตั้งอยู่บนแม่น้ำชาริน (Sharyn River) ที่อยู่ติดกับชายแดนประเทศจีน แกรนด์แคนยอน ชาริน มีอายุถึง 12 ล้านปี แต่ระดับความสูงตั้งแต่ 150 - 300 เมตร ชารินแคนยอนมีผาหินสูงชันที่มีสีไล่ระดับทำให้สถานที่แห่งนี้โดดเด่นพอๆ กับแกรนด์แคนยอนในสหรัฐฯ แกรนด์แคนยอน ชาริน ประกอบด้วยหุบเขาที่แตกต่างกัน 5 แห่ง ได้แก่ Valley of Castles , Temirlik Canyon, Yellow Canyon, Red Canyon และ Bestamak





Canyon นอกจากนี้ยังมีหุบเขาหรือทางเดินเล็กๆ อีกหลายแห่ง รวมถึงหุบเขา Kurtogay และทางเดิน Tazbas กิจกรรมกีฬาผจญภัยยอดนิยมในแม่น้ำ ได้แก่ ล่องแก่งและพายเรือแคนู จากนั้นนำท่านเดินทางกลับ เมือง **อัลมาตี**



เย็น **รับประทานอาหารเย็น ณ ภัตตาคาร**
 จากนั้นนำท่านเดินทางเข้าสู่ที่พัก
ที่พัก **โรงแรมเมืองอัลมาตี หรือเทียบเท่า ระดับ 3 ดาว**

DAY 5 ชมโชว์เหยี่ยว - Esentai Mall - จุดชม วิว เขา Kok-Tobe (รวมกระเช้าขาขึ้น) - Esentai Mall

เช้า **รับประทานอาหารเช้า ณ โรงแรมที่พัก**
นำท่านเดินทางไป **ชมโชว์เหยี่ยว** ให้ท่านได้เพลินเพลินกับการแสดงโชว์ล่าสัตว์โดยการใช้นกเหยี่ยว ที่ได้รับการฝึกฝนมาอย่างดี



เที่ยง **รับประทานอาหารกลางวัน ณ ภัตตาคาร**



1643/4 อาคารกรุงไทยการไฟฟ้า ชั้น 2 ต.เพชรบุรีตัดใหม่
แขวงมักกะสัน เขตราชเทวี กรุงเทพมหานคร 10400

เลขประจำตัวผู้เสียภาษี
0105564065513



หลังอาหารนำท่านไปยัง จุดชม วิว เขา Kok-Tobe (รวมกระเช้าขาขึ้น) ค็อกโทเบเป็นภูเขาที่มีความสูงเหนือระดับน้ำทะเล 1,100 เมตร เป็นพื้นที่สันทนาการที่สำคัญที่สุดแห่งหนึ่งของอัลมาตี รวมถึงเป็นจุดชมวิวเมืองอัลมาตีในมุมสูงที่สวยงามที่สุด และยังที่ตั้งของหอส่งสัญญาณโทรทัศน์และวิทยุ สูงประมาณ 371.5 เมตร เดินทางสู่ห้าง Esentai mall เป็นศูนย์การค้าที่รวบรวมสุดยอดแบรนด์ดังต่างๆ เช่น LOUIS VUITTON , GUCCI และอีกมากมาย ให้ทุกท่านได้ช้อปปิ้งอิสระตามอัธยาศัย

เย็น อิสระอาหารเย็นตามอัธยาศัย ที่ห้าง Esentai mall

นำท่านเข้าสู่ที่พัก

ที่พัก โรงแรมเมืองอัลมาตี หรือเทียบเท่า ระดับ 3 ดาว

DAY 6 First President's Park – โรงงานช็อคโกแลต - LOTTE RAKHAT (ลอตเต้ ราคัต) - สนามบินอัลมาตี - สนามบินมัสกัต

เช้า รับประทานอาหารเช้า ณ โรงแรมที่พัก
นำท่านเดินทางไปยัง First President's Park หรือ สวนสาธารณะประธานาธิบดีคนแรก เป็นสวนสาธารณะในเมืองที่ตั้งอยู่ในอัลมาตี เป็นสวนสาธารณะที่ใหญ่ที่สุดของเมือง สวนสาธารณะแห่งนี้สร้างขึ้นตามคำแนะนำ ของประธานาธิบดีคนแรกของสาธารณรัฐคาซัคสถาน นูร์สุลตัน นาซาร์บายอฟ การก่อสร้างเริ่มขึ้นในปี พ.ศ. 2544 และกินเวลายาวนานถึง 10 ปี เปิดในเดือนกรกฎาคม พ.ศ. 2553 และได้รับการตั้งชื่อตามประธานาธิบดีคนแรกของคาซัคสถานนูร์สุลตัน นาซาร์บายอฟ ที่ทางเข้าสวนสาธารณะ คุณจะได้รับการต้อนรับด้วยน้ำพุอันหรูหรา เมื่อเดินต่อไปตามตรอกชอกชอย คุณจะพบกับสวนต้นเบิร์ช ต้นสนขนาดใหญ่ และทุ่งหญ้าเขียวขจีอันเขียวสงบ ที่มุมตะวันตกเฉียงใต้ของสวนสาธารณะ คุณจะพบศาลาพร้อมจุดชมวิว ซึ่งคุณสามารถเพลิดเพลินกับทิวทัศน์อันน่าทึ่งของเมืองและภูเขาเทียนชาน จากนั้นทำท่านไปยัง โรงงานช็อคโกแลต ให้ท่านได้ชมวิธีการผลิตช็อคโกแลตเลือกซื้อช็อคโกแลต กลับไปเป็นของฝากตามอัธยาศัย จากนั้นนำท่านไปยัง LOTTE RAKHAT (ลอตเต้ ราคัต) ให้ท่านได้เลือกซื้อสินค้าในช็อคโกแลต ของ Lotte ซึ่งมีผลิตภัณฑ์ให้ท่านได้เลือกซื้อมากมายตามอัธยาศัย

เที่ยง รับประทานอาหารกลางวันตามอัธยาศัย
ได้เวลาอันสมควรนำท่านเดินทางไปยังสนามบิน อัลมาตี

16.20 น. ออกเดินทางสู่ สนามบินมัสกัต โดยสายการบิน ซาลามแอร์ เที่ยวบิน OV 928 (ใช้เวลาเดินทางประมาณ 4 ชั่วโมง 45 นาที)

20.05 น. เดินทางถึง สนามบินมัสกัต (รอต่อเครื่องประมาณ 5 ชั่วโมง 5 นาที)

DAY 7 สนามบินมัสกัต - สนามบินสุวรรณภูมิ

01.10 น. ออกเดินทางสู่ สนามบินสุวรรณภูมิ ประเทศไทย โดยสายการบิน ซาลามแอร์ เที่ยวบิน OV 461 (ใช้เวลาเดินทางประมาณ 6 ชั่วโมง 15 นาที) (มีบริการอาหารและเครื่องดื่มบนเครื่อง)

10.25 น. เดินทางถึง สนามบินสุวรรณภูมิ โดยสวัสดิภาพ พร้อมความประทับใจ





เที่ยวบิน/ที่นั่งบนเครื่องบิน (สายการบินเป็นผู้กำหนด)

โรงแรม เมนูอาหาร และโปรแกรมการเดินทางอาจมีการสลับสับเปลี่ยน หรือเปลี่ยนแปลงได้ตามความเหมาะสม

โดยมีต้องแจ้งให้ทราบล่วงหน้า อันเนื่องมาจากเหตุการณ์ต่างๆ ที่อาจเกิดขึ้นจากเหตุสุดวิสัย เช่น เหตุการณ์ทางธรรมชาติ การเมือง สภาพอากาศไม่เอื้ออำนวย รวมไปถึงสถานะห้องพักรงของแต่ละโรงแรม ทั้งนี้ทางบริษัทจะคำนึงถึงความปลอดภัยและผลประโยชน์ของผู้เดินทางเป็นสำคัญ โดยมีตัวแทนบริษัท (มัคคุเทศก์, หัวหน้าทัวร์, คนขับรถของแต่ละสถานที่) เป็นผู้บริหารเวลาปรับเปลี่ยนตามความเหมาะสม

และหากลูกค้าท่านใดจะมีการจองตั๋วเครื่องบินภายในประเทศ รถโดยสารภายในประเทศ หรือรถไฟ กรุณาแจ้งและสอบถามกับเจ้าหน้าที่ของบริษัททราบ ก่อนจองทุกครั้ง ไม่เช่นนั้นบริษัทขอสงวนสิทธิ์ในการรับผิดชอบทุกกรณีหากมีการเปลี่ยนแปลงใดๆ ***หนังสือเดินทางจะต้องเหลืออายุการใช้งานมากกว่า 6 เดือน***

อัตราค่าบริการนี้รวม

- ค่าตัวเครื่องบิน ไป-กลับ ชั้นประหยัด พร้อมคนละ รวมค่าภาษีสนามบิน และค่าภาษีน้ำมัน
- ค่าน้ำหนักกระเป๋าสัมภาระท่านละ ไม่เกิน 30 กิโลกรัม 1 ชั้น และถือขึ้นเครื่องไม่เกิน 7 กิโลกรัม
- ค่ารถนำเที่ยวตามเส้นทางที่ระบุไว้ในโปรแกรมทัวร์ พร้อมคนขับรถ (กฎหมายไม่อนุญาตให้ขับรถเกิน 10 ชม./วัน)
- โรงแรมที่พักตามระบุในรายการ หรือ เทียบเท่าในระดับเดียวกัน (ห้องละ 2 ท่าน)
- ค่าอาหารและค่าเข้าชม ตามที่ระบุในรายการ
- ค่าประกันอุบัติเหตุระหว่างเดินทาง วงเงินท่านละ 1,000,000 บาท (เงื่อนไขตามกรมธรรม์)

อัตราค่าบริการนี้ ไม่รวม

- ค่าภาษีมูลค่าเพิ่ม 7% และภาษีหัก ณ ที่จ่าย 3%
- ค่าวีซ่า กรณีสถานทูตมีการประกาศเก็บค่าวีซ่า
- ค่าธรรมเนียมน้ำมัน และภาษีสนามบิน ในกรณีที่สายการบินมีการปรับขึ้น
- ค่าใช้จ่ายส่วนตัวนอกเหนือจากรายการที่ระบุ เช่น ค่าทำหนังสือเดินทาง , ค่าโทรศัพท์ , ค่าอินเทอร์เน็ต , ค่าซักรีด , มินิบาร์ในห้องพัก , ค่ากระเป๋าเดินทางหากเกิดการชำรุดหรือของมีค่าที่สูญหายในระหว่างการเดินทาง , ค่ารักษาพยาบาล กรณีเกิดการเจ็บป่วยจากโรคประจำตัว รวมถึงค่าอาหารพิเศษนอกเหนือจากที่ทางทัวร์กำหนด หรือการริคว่อาหารพิเศษต่างๆ เช่น อาหารเจ อาหารมังสวิรัต อาหารอิสลาม อาหารทะเล เป็นต้น
- ค่าน้ำหนักกระเป๋าส่วนเกินจากที่ทางสายการบินกำหนด
- ค่าจ้างมัคคุเทศก์ท้องถิ่นและคนขับรถท้องถิ่น ท่านละ 3,500 บาท ชำระที่สนามบิน ณ วันเดินทาง
- ค่าทิปหัวหน้าทัวร์ (ตามมาตรฐานการให้ทิปวันละ 100 บาท/ท่าน/วัน)
****ทั้งนี้ไม่ได้เป็นการบังคับ ขึ้นอยู่กับความพึงพอใจของท่าน ในการบริการของหัวหน้าทัวร์****
- ค่าพนักงานยกกระเป๋า ณ โรงแรมที่พัก (ทางบริษัทฯ ไม่ได้จัดให้แก่ท่านเนื่องจากป้องกันการสูญหายจากมิจควาชีพที่แฝงตัวเข้ามาในโรงแรมที่พักและเพื่อความสะดวกรวดเร็วในการเข้าห้องพักสำหรับทุกท่าน)
- ค่าตรวจ RT-PCR TEST (ถ้ามี)





เงื่อนไขโรงแรมที่พัก

- ❖ ห้องพักโดยปกติจะสามารถพักได้ห้องละ 2 ท่าน
- ❖ กรณีลูกค้าต้องการเข้าพัก 3 ท่าน อาจจะได้เป็น 1 เตียงใหญ่ และ 1 เตียงเสริมแบบพับ หรือ SOFA BED
- ❖ สำหรับห้องพักเดี่ยว (พักท่านเดียว) ห้องอาจมีขนาดเล็ก และไม่สามารถระบุประเภทของเตียงได้ ขึ้นอยู่กับทางโรงแรมเป็นจัด
- ❖ โรงแรมที่พักส่วนใหญ่ ห้องพักจะมีขนาดเล็กกะทัดรัด ไม่มีอ่างอาบน้ำ ขึ้นอยู่กับการออกแบบของโรงแรมนั้นๆ แต่ละห้องอาจมีขนาดและการตกแต่งในลักษณะที่แตกต่างกัน
- ❖ โรงแรมจะมีการวางผังห้องพักแต่ละประเภทแตกต่างกัน จึงทำให้ห้องพักแต่ละประเภทนั้นไม่ได้ยู่ติดกันหรืออยู่คนละชั้น หากลูกค้าต้องการห้องติดกัน อาจจะไม่ได้ในรูปแบบห้องพักที่ท่านต้องการ
- ❖ กรณีห้องพัก ตามในเมืองที่ระบุไว้ในโปรแกรม มีเทศกาลวันหยุด หรืองานแฟร์ต่างๆ หรือมีการจัดงานประชุมนานาชาติ เป็นผลทำให้ห้องพักในเมืองนั้นเต็ม หรือไม่เพียงพอ ทางบริษัทฯ ขอสงวนสิทธิ์ในการปรับเปลี่ยนหรือย้ายเมืองอื่นแทน

เงื่อนไขการให้บริการ

1. ในการจองกรุณา **ชำระมัดจำ 25,000 ภายใน 3 วัน หลังจากที่นั่งได้รับการคอนเฟิร์ม** พร้อมหน้าพาสสปอร์ต หากไม่ชำระตามที่บริษัทกำหนด ขออนุญาตตัดที่นั่งเพื่อให้ลูกค้าท่านอื่นที่รอที่นั่งอยู่โดยอัตโนมัติ หากท่านไม่ชำระเงินหรือไม่ชำระเงินตามกำหนดให้ถือว่าท่านสละสิทธิ์ในการเดินทางนั้น ๆ เมื่อท่านชำระเงินค่าทัวร์เรียบร้อยแล้ว ทางบริษัทฯถือว่าท่านยอมรับเงื่อนไขและข้อตกลงต่างๆที่ได้ระบุไว้ทั้งหมดนี้แล้ว
2. เมื่อท่านออกเดินทางไปกับคณะแล้ว ท่านงดการใช้บริการรายการใดรายการหนึ่ง หรือไม่เดินทางพร้อมคณะ ถือว่าท่านสละสิทธิ์ ไม่อาจเรียกร้องค่าบริการ และเงินมัดจำคืน ไม่ว่ากรณีใดๆ ทั้งสิ้น
3. กรณีที่กองตรวจคนเข้าเมืองทั้งที่กรุงเทพฯ และในต่างประเทศปฏิเสธมิให้เดินทางออก หรือเข้าประเทศที่ระบุในรายการเดินทาง บริษัทฯ ของสงวนสิทธิ์ที่จะไม่คืนค่าบริการไม่ว่ากรณีใดๆ ทั้งสิ้น

การยกเลิก

1. กรณีผู้เดินทางขอยกเลิกการเดินทาง
 - เนื่องจากราคาดังนี้เป็นราคาโปรโมชั่น ตัวเครื่องบินการันตีการจ่ายเงินล่วงหน้าเต็ม 100% ซึ่งเมื่อจองและจ่ายมัดจำแล้ว ถ้าผู้จองยกเลิกจะไม่มีคืนเงินค่ามัดจำหรือค่าทัวร์ใดๆ ทั้งสิ้น
2. กรณีผู้เดินทางถูกปฏิเสธการเข้า-ออกประเทศ ขอสงวนสิทธิ์ในการไม่คืนเงินค่าทัวร์ทั้งหมด
3. เมื่อออกเดินทางแล้ว หากท่านไม่ใช้บริการรายการใดรายการหนึ่ง หรือไม่เดินทางพร้อมคณะ ถือว่าท่านสละสิทธิ์ไม่อาจเรียกร้องค่าบริการหรือเงินค่าทัวร์คืนได้
4. หากท่านยกเลิกไม่ว่ากรณีใดๆ จะต้องชำระค่าส่วนต่างกรณีที่กรุ๊ปออกเดินทางไม่ครบตามจำนวน (กรุณาสอบถามรายละเอียดเพิ่มเติม)
5. กรณีจองทัวร์เดินทางช่วง วันหยุดเทศกาล, วันหยุดนักขัตฤกษ์, วันหยุดยาวต่อเนื่อง หากท่านมีการยกเลิกทางบริษัทฯ ขอสงวนสิทธิ์เก็บค่าทัวร์ทั้งหมด โดยไม่มีเงื่อนไขใดๆ ทั้งสิ้น





รายละเอียดเพิ่มเติม

หมายเหตุ : กรุณาอ่านศึกษารายละเอียดทั้งหมดก่อนทำการจอง เพื่อความถูกต้องและความเข้าใจตรงกันระหว่างลูกค้าและบริษัทฯ เมื่อท่านตกลงชำระเงินมัดจำหรือค่าทัวร์ทั้งหมดกับทางบริษัทฯแล้ว ทางบริษัทฯจะถือว่าท่านได้ยอมรับเงื่อนไขข้อตกลงต่างๆ ทั้งหมด

1. บริษัทขอสงวนสิทธิ์ในการเลื่อน, ยกเลิกการเดินทาง หรือปรับราคาค่าบริการขึ้น ในกรณีที่ผู้เดินทางน้อยกว่า 15 ท่าน
2. เมื่อท่านตกลงชำระเงินมัดจำหรือทั้งหมด ไม่ว่าจะเป็นการชำระผ่านตัวแทนของบริษัทฯ หรือชำระโดยตรงกับทางบริษัทฯ ทางบริษัทฯ จะขอถือว่าท่านรับทราบและยอมรับในเงื่อนไขต่างๆ ที่บริษัทฯ ได้ระบุไว้ทั้งหมด
3. เนื่องจากตัวเครื่องบินเป็นตัวกรุ๊ปราคาพิเศษ ในกรณีที่ท่านไม่สามารถเดินทางพร้อมคณะไม่ว่าด้วยเหตุผลใดก็ตาม ตัวเครื่องบินไม่สามารถ เลื่อนวันเดินทาง, เปลี่ยนแปลงเที่ยวบิน หรือคืนเงินได้
 - a. หากแจ้งเปลี่ยนชื่อผู้เดินทาง 7 วัน ก่อนการเดินทาง (ไม่มีค่าใช้จ่าย) (ไม่นับรวมเสาร์ อาทิตย์ และวันหยุดชดเชย)
 - b. กรณีแจ้งเปลี่ยนชื่อน้อยกว่า 7 วัน มีค่าดำเนินการ 4,000 บาท/ท่าน (ไม่นับรวมเสาร์ อาทิตย์ และวันหยุดชดเชย)
 - c. กรณีออกตัวเครื่องบินแล้ว ไม่สามารถเปลี่ยนชื่อได้ในทุกกรณี

*** กรณีต้องการเปลี่ยนชื่อผู้เดินทาง กรุณาเช็คกับเจ้าหน้าที่อีกครั้ง ***
4. หากสายการบินมีการปรับขึ้นของค่าภาษีสนามบิน หรือภาษีน้ำมัน ทางบริษัทฯ จะเรียกเก็บเพิ่มตามจริง
5. หนังสือเดินทางต้องมีอายุเหลือการใช้งานมากกว่า 6 เดือน (นับจากวันเดินทางกลับ) และบริษัทฯ รับเฉพาะผู้มีจุดประสงค์เดินทางเพื่อท่องเที่ยวเท่านั้น
6. บริษัทขอสงวนสิทธิ์ในการเปลี่ยนแปลงรายละเอียดทัวร์บางประการเมื่อเกิดเหตุสุดวิสัย อาทิเช่น เที่ยวบินรายการท่องเที่ยว โรงแรมที่พัก ร้านอาหาร สามารถเปลี่ยนแปลงได้ตามความเหมาะสม
7. บริษัทฯ จะไม่รับผิดชอบใดๆ ทั้งสิ้น หากเกิดกรณีความล่าช้าจากสายการบิน, สายการบินยกเลิกเที่ยวบิน, การประท้วง, การนัดหยุดงาน, การก่อจลาจล, โรคระบาด, ภัยธรรมชาติ, อุบัติเหตุต่างๆ ซึ่งอยู่นอกเหนือความควบคุมของบริษัท
8. บริษัทฯ จะไม่รับผิดชอบใดๆ ทั้งสิ้น หากเกิดสิ่งของสูญหาย อันเนื่องมาจากความประมาทของท่าน, เกิดจากการโจรกรรม และ อุบัติเหตุจากความประมาทของนักท่องเที่ยวเอง
9. บริษัทฯ จะไม่รับผิดชอบใดๆ ทั้งสิ้น และไม่สามารถคืนค่าใช้จ่ายต่างๆ ในกรณีที่ผู้เดินทางไม่ผ่านการพิจารณาในการตรวจคนเข้าเมือง-ออกเมือง ไม่ว่าจะเป็นกองตรวจคนเข้าเมืองหรือกรมแรงงานของประเทศในรายการท่องเที่ยว อันเนื่องมาจากการกระทำที่ส่อไปในทางผิดกฎหมาย การหลบหนีเข้าออกเมือง เอกสารเดินทางไม่ถูกต้อง หรือ การถูกปฏิเสธในกรณีอื่นๆ
10. บริษัทฯ จะไม่รับผิดชอบใดๆ ทั้งสิ้น หากท่านใช้บริการของทางบริษัทฯ ไม่ครบ อาทิ ไม่เที่ยวบางรายการ, ไม่ทานอาหารบางมื้อ เนื่องด้วยค่าใช้จ่ายทุกอย่าง ทางบริษัทฯ ได้มีการชำระค่าใช้จ่ายให้ตัวแทนต่างประเทศแบบเหมาขาดก่อนออกเดินทางแล้ว
11. รายการนี้เป็นเพียงข้อเสนอที่ต้องได้รับการยืนยันจากบริษัทฯ อีกครั้งหนึ่ง หลังจากได้สำรองโรงแรมที่พักในต่างประเทศเรียบร้อยแล้ว โดยโรงแรมจัดในระดับใกล้เคียงกัน ซึ่งอาจจะปรับเปลี่ยนตามที่ระบุในโปรแกรม





12. การจัดการเรื่องห้องพัก เป็นสิทธิ์ของโรงแรมในการจัดห้องให้กับกรุ๊ปที่เข้าพัก โดยมีห้องพักสำหรับผู้สูบบุหรี่/ ปลอดบุหรี่ โดยอาจจะขอเปลี่ยนห้องได้ตามความประสงค์ของผู้ที่พัก ทั้งนี้ขึ้นอยู่กับความพร้อมให้บริการของ โรงแรม ไม่สามารถยืนยันได้
13. กรณีมีผู้ต้องการความช่วยเหลือพิเศษ นั่งรถเข็น (WHEELCHAIR), เด็ก, ผู้สูงอายุ, มีโรคประจำตัว หรือไม่ สะดวกในการเดินทางท่องเที่ยวในระยะเวลาเกินกว่า 4-5 ชั่วโมงติดต่อกัน ท่านและครอบครัวต้องให้การดูแล สมาชิกภายในครอบครัวของท่านเอง เนื่องจากการเดินทางเป็นหมู่คณะ หัวหน้าทัวร์มีความจำเป็นต้องดูแล คณะทัวร์ทั้งหมด (กรุณาแจ้งให้ทางบริษัทฯ ทราบล่วงหน้าก่อนทำการจอง)
14. ประกันการเดินทาง บริษัทฯ ได้จัดทำแผนประกันภัยการเดินทางสำหรับผู้เดินทางไปต่างประเทศ แบบ Group tour โดยแผนประกันจะครอบคลุมอุบัติเหตุต่างๆ ที่เกิดขึ้นในระหว่างช่วงที่เดินทาง และลูกค้าต้องทำการรักษา ในโรงพยาบาลที่ประกันครอบคลุมการรักษาเท่านั้น (เข้ารับรักษาในรูปแบบอื่นๆ ประกันจะไม่ครอบคลุม) **(เงื่อนไขตามกรมธรรม์ สอบถามได้กับเจ้าหน้าที่บริษัท)**
15. ค่าประกันสุขภาพไม่รวมอยู่ในค่าทัวร์ ท่านสามารถซื้อเพิ่มเติมเองได้
16. ทางบริษัทฯ ยึดตามประกาศของทางรัฐฯและประเทศที่เดินทางเป็นหลัก หากมีการเปลี่ยนแปลงหรือ ประกาศใดๆ ทางบริษัทฯจะคำนึงถึงความปลอดภัยและประโยชน์ของผู้เดินทางเป็นสำคัญ
17. มีคฤหาสน์ พนักงาน หรือตัวแทนของทางบริษัท ไม่มีอำนาจในการให้คำสัญญาใดๆ แทนบริษัท เว้นแต่ มี เอกสารลงนามโดยผู้มีอำนาจของบริษัทกำกับเท่านั้น
18. หากลูกค้าต้องจองตั๋วเครื่องบินภายในประเทศ รถโดยสารภายในประเทศ หรือรถไฟ กรุณาแจ้งและ สอบถามกับเจ้าหน้าที่ของบริษัททราบก่อนจองทุกครั้ง ไม่เช่นนั้นบริษัทจะไม่รับผิดชอบทุกกรณีหากมีการ เปลี่ยนแปลงใดๆ
19. ภาพที่ใช้ในโปรแกรมเป็นภาพที่ใช้เพื่อการโฆษณาเท่านั้น
20. เมื่อท่านตกลงชำระเงินไม่ว่าทั้งหมดหรือบางส่วนกับทางบริษัทฯ ทางบริษัทฯ จะถือว่าท่านได้ยอมรับใน เงื่อนไขข้อตกลงต่างๆ ที่ได้ระบุไว้แล้วทั้งหมด

ข้อควรระวัง

- กรณีถือหนังสือเดินทางต่างชาติ กรุณาเช็คเรื่องการยื่นวีซ่าเข้าประเทศจีน กับเจ้าหน้าที่ทุกครั้ง
- กรณีลูกค้าที่ต้องเดินทางด้วยเที่ยวบินในประเทศ ก่อนตัดสินใจซื้อทัวร์ โปรดตรวจสอบรายละเอียด วันเวลา เที่ยวบิน หรือตรวจสอบกับทางบริษัททัวร์ ก่อนตัดสินใจซื้อตั๋วเครื่องบินภายในประเทศ
- รับเฉพาะผู้มีวุฒิประสงค์เพื่อการท่องเที่ยวเท่านั้น ค่าทัวร์ที่ชำระกับผู้จัด เป็นการชำระขาดก่อน เดินทางและผู้จัดได้ชำระต่อให้กับทางสายการบิน โรงแรม หรือสถานที่เที่ยวต่างๆ แบบชำระขาดก่อน ออกเดินทางเช่นกัน ฉะนั้นหากท่านไม่ได้ร่วมเดินทางหรือใช้บริการตามรายการไม่ว่าด้วยสาเหตุใด หรือได้รับการปฏิเสธเข้าหรือออกเมืองจากประเทศในรายการ(ประเทศไทยและประเทศเวียดนาม ทาง ผู้จัดขอสงวนสิทธิ์ในการคืนเงินทุกกรณี

**** โปรแกรมอาจจะมีการปรับเปลี่ยนตามความเหมาะสมของสภาพอากาศและฤดูกาล ****

โปรดตรวจสอบ PASSPORT : กรุณานำพาสปอร์ตติดตัวมาในวันเดินทาง

พาสปอร์ตต้องมีอายุมากกว่า 6 เดือน ขึ้นไป ก่อนการเดินทาง และต้องมีหน้ากระดาษไม่น้อยกว่า 2 หน้า

สำหรับผู้เดินทางที่อายุไม่ถึง 18 ปีและไม่ได้เดินทางกับบิดา มารดา

ต้องมีจดหมายยินยอมจากบิดา มารดาให้บุตรเดินทางไปต่างประเทศด้วย



1643/4 อาคารกรุงไทยการไฟฟ้า ชั้น 2 ต.เพชรบุรีใต้ใหม่
แขวงมักกะสัน เขตราชเทวี กรุงเทพมหานคร 10400

เลขประจำตัวผู้เสียภาษี
0105564065513



บริษัท ทัวร์โปร จำกัด
TOURPRO CO.,LTD.



ใบอนุญาตประกอบธุรกิจนำเที่ยวเลขที่ 11/10654

☎ 02 254 9334-8

✉ Info@tourpro.co

🌐 www.Tourpro.co

📱 @tourpro.co

สอบถาม / จองทัวร์

สอบถาม / จอง



<https://lin.ee/m83w9ALa>

สอบถาม / จอง



<https://m.me/tourpro.co>

ติดตามโปรโมชั่น facebook

<https://www.facebook.com/tourpro.co>

โปรไฟล์ใหม่
LINE OPENCHAT



<https://bit.ly/3xg2dAP>



<https://bit.ly/3xeP5fg>



<https://bit.ly/43DJRG7>

รายละเอียดการชำระค่าบริการ



krungsri
กรุงศรี

บริษัท ทัวร์โปร จำกัด
330-0-01472-9
(บัญชีกระแสรายวัน)

ธนาคารกสิกรไทย
KASIKORNBANK 泰华农民银行



บริษัท ทัวร์โปร จำกัด
153-3-92338-7
(บัญชีกระแสรายวัน)



กรมส่งเสริมการค้าระหว่างประเทศ
Department of International Trade Promotion



1643/4 อาคารกรุงไทยการไฟฟ้า ชั้น 2 ต.เพชรบุรีตัดใหม่
แขวงมีทกะสัน เขตราชเทวี กรุงเทพมหานคร 10400

เลขประจำตัวผู้เสียภาษี
0105564065513

** ชำระค่าบริการในนาม บริษัท ทัวร์โปร จำกัด เท่านั้น **