



บริษัท ทัวร์โปร จำกัด
TOURPRO CO.,LTD.



ใบอนุญาตประกอบธุรกิจนำเที่ยวเลขที่ 11/10654

☎ 02 254 9334-8 | ✉ Info@tourpro.co | 🌐 www.Tourpro.co | 📱 @tourpro.co

รหัสโปรแกรม 242724

ที่สุด...ของประสบการณ์เดินทาง

เที่ยวมาเก๊าแบบใหม่

MACAU ZHUHAI

ราคาเริ่มต้น
บาท/ท่าน

8,998

- เข้าเมืองวันเดียว • วัดอาปา • วัดเซนต์ฟอล • เซนาโด สแควร์
- วัดฟูโก • Option สะพานกระจกสามมิติหยินเซียน + ไทรมิระ
- ช้อปปิ้ง POPMART • ไรจิสครอยซ์ไม่ผูก (ด้านนอก)

#SNOW

POP MART **3D 2N** **เดินทาง พ.ย. - ธ.ค. 2567**

AIR MACAU
澳門航空



📍 1643/4 อาคารรัฐไทยการไฟฟ้า ชั้น 2 ต.เพชรบุรีตัดใหม่
แขวงมักกะสัน เขตราชเทวี กรุงเทพมหานคร 10400

เลขประจำตัวผู้เสียภาษี
0105564065513

** ชำระค่าบริการในนาม บริษัท ทัวร์โปร จำกัด เท่านั้น **



วันเดินทาง	ราคาผู้ใหญ่	ราคาเด็กอายุ2-18ปี	พักเดี่ยว	สายการบิน	จำนวน
08-10 พ.ย. 67 (ศ-อา)	9,999	12,999	3000	NX	20
15-17 พ.ย. 67 (วันลอยกระทง)	9,999	12,999	3000	NX	20
22-24 พ.ย. 67 (ศ-อา)	9,999	12,999	3000	NX	20
29-01 ธ.ค. 67 (ศ-อา)	9,999	12,999	3000	NX	20
03-05 ธ.ค. 67	8,998	11,998	3000	NX	20
05-07 ธ.ค. 67 (วันพ่อแห่งชาติ)	10,901	13,901	3000	NX	20
08-10 ธ.ค. 67 (วันรัฐธรรมนูญ)	10,901	13,901	3000	NX	20
10-12 ธ.ค. 67	8,998	11,998	3000	NX	20
13-15 ธ.ค. 67 (ศ-อา)	10,901	13,901	3000	NX	20
22-24 ธ.ค. 67	8,998	11,998	3000	NX	20
29-31 67 (วันสิ้นปี)	11,911	14,911	3000	NX	20

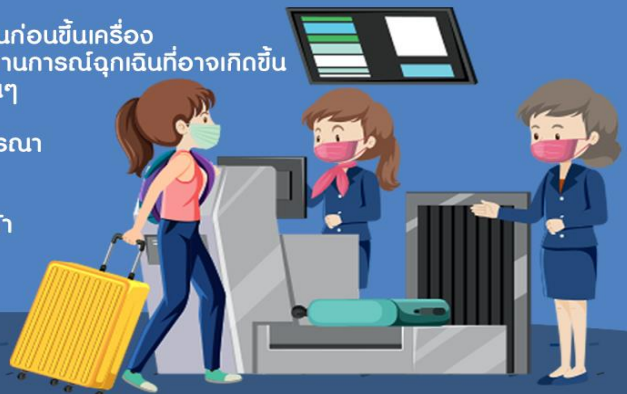
หมายเหตุ Infant 0-2 ปี ชำระ 5,000 บาท กรณีเด็กอายุ 2-18 ปี ชำระเพิ่ม 3,000 บาท
ราคาทัวร์ไม่รวมค่าทิปไกด์และคนขับรถท้องถิ่น 2,000 บาท / ท่าน / ทริป ทารก เด็ก ผู้ใหญ่ เก็บค่าทิปเท่ากัน

คำแนะนำ

ควรเดินทางมาถึงสนามบินเพื่อทำการเช็คอินก่อนขึ้นเครื่อง
ประมาณ 2.30-3.30 ชม. เพื่อหลีกเลี่ยงสถานการณ์ฉุกเฉินที่อาจเกิดขึ้น
เช่น การจราจรที่คับคั่ง, สภาพอากาศและอื่นๆ

โดยมีตัวแทนบริษัท (หัวหน้าทัวร์) เป็นผู้พิจารณา
และบริหารเวลาอย่างเหมาะสม

บริษัทขอสงวนสิทธิ์คืนเงินทุกกรณีหากลูกค้า
ไม่สามารถขึ้นเครื่อง-กลับ ตามวันและเวลา
เที่ยวบินที่ระบุในรายการทัวร์.



*ท่านใดมีไฟล์สแกนภายในประเทศต่อ โปรดแจ้งให้บริษัทฯทราบในวันจองทัวร์ ทั้งนี้เพื่อประโยชน์ของท่านเอง

****ราคาทัวร์ไม่มีราคาเด็กเนื่องจากเป็นราคาพิเศษ****

Infant 0-2 ปี ชำระ 5,000 บาท กรณีเด็กอายุ 2-18 ปี ชำระเพิ่ม 3,000 บาท

ราคาทัวร์ไม่รวมค่าทิปไกด์และคนขับรถท้องถิ่น 2,000 บาท / ท่าน / ทริป ทารก เด็ก ผู้ใหญ่ เก็บค่าทิปเท่ากัน

พาสต่างประเทศเก็บเพิ่ม 2,000 บาท

เงื่อนไขฟรีวีซ่าไทย-จีน

เงื่อนไขฟรีวีซ่าไทย-จีน สำหรับผู้ถือหนังสือเดินทางธรรมดา และหนังสือเดินทางข้าราชการ จะมีระยะเวลาพำนักแต่ละครั้งไม่เกิน 30 วัน และรวมระยะเวลาไม่เกิน 90 วัน ภายใน
ช่วงเวลา 180 วัน



1643/4 อาคารกรุงไทยการไฟฟ้า ชั้น 2 ต.เพชรบุรีตัดใหม่
แขวงมักกะสัน เขตราชเทวี กรุงเทพมหานคร 10400

เลขประจำตัวผู้เสียภาษี
0105564065513



มาเก่า..เซนต์พอล..เซนาโต้.. เจ้าแม่กวนอิม
เมืองฟลอซาน - LOUVRE



MACAO ZHUHAI

ถ่ายรูป สัมผัส บรรยากาศ ยุโรปในเอเชีย !!!

เที่ยวบินขาไป		Flight		เที่ยวบินขากลับ	
AIR MACAU 澳門航空		From	NX 995	To	From
		BKK		MFM	To
		Departure Time		BKK	Departure Time
		10:35	BKK	19:40	MFM
		Arrival Time		21:50	BKK
		14:20	MFM		



1643/4 อาคารกรุงไทยการไฟฟ้า ชั้น 2 ต.เพชรบุรีตัดใหม่
แขวงมักกะสัน เขตราชเทวี กรุงเทพมหานคร 10400

เลขประจำตัวผู้เสียภาษี
0105564065513

** ชำระค่าบริการในนาม บริษัท ทัวร์โปร จำกัด เท่านั้น **



วันแรก สนามบินสุวรรณภูมิ – มาเก๊า – เจ้าแม่กวนอิมริมทะเล – วัดอามา – วิหารเซนต์
พอล - เซนาโต้ สแควร์ - จูไห่

07.00 น. คณะพร้อมกัน ณ สนามบินสุวรรณภูมิ โดยมีเจ้าหน้าที่คอยอำนวยความสะดวก
และให้การต้อนรับ



10.35 น. ออกเดินทางสู่มาเก๊า โดยสายการบินมาเก๊า แอร์ไลน์ เที่ยวบินที่ NX 995

เนื่องจากตัวเครื่องบินของคุณจะเป็นตัวสุ่มระบบ Random อาจไม่สามารถเลือกที่นั่งได้

อาจจะไม่ได้นั่งติดกัน และไม่สามารถเลือกช่วงที่นั่งบนเครื่องบินได้

ซึ่งเป็นไปตามเงื่อนไขของสายการบิน



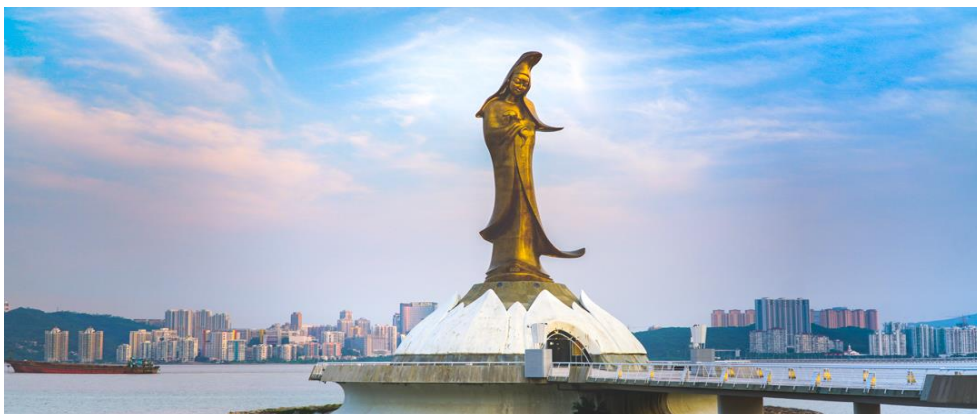
1643/4 อาคารกรุงไทยการไฟฟ้า ชั้น 2 ต.เพชรบุรีตัดใหม่
แขวงมักกะสัน เขตราชเทวี กรุงเทพมหานคร 10400

เลขประจำตัวผู้เสียภาษี
0105564065513



14.20 น. ถึง **สนามบินมาเก๊า** ตั้งอยู่ในเขตมณฑลทลกวางตุ้ง บนชายฝั่งทะเลด้านตะวันตกของสามเหลี่ยมปากแม่น้ำเพิร์ล มีอาณาเขตติดกับตำบลกเปยของจีน เขตปกครองพิเศษมาเก๊า มีเนื้อที่ทั้งหมด 25.8 ตร.กม. ประกอบไปด้วยคาบสมุทรมาเก๊า, เกาะไทปา, เกาะโคโลอัน และโคไท ระหว่างคาบสมุทรมาเก๊า กับเกาะไทปาจะเชื่อมถึงกันด้วยสะพาน 2 สะพาน คือสะพานมาเก๊า-ไทปา ระยะทาง 2.5 กม. และสะพานมิตรภาพที่มีระยะทาง 4.5 กม. หลังผ่านพิธีการตรวจคนเข้าเมืองแล้ว

นำท่านเดินทางชม **องค์เจ้าแม่กวนอิมริมทะเล** เป็นองค์เจ้าแม่กวนอิมปรารค์ทองสัมฤทธิ์ประทับยืนบนโคมทรงดอกบัว มีความสูง 18 เมตร หนักกว่า 1.8 ตัน เป็นองค์เจ้าแม่กวนอิมลูกครึ่งผสมผสานระหว่างจีนกับโปรตุเกส ซึ่งพระพักตร์เป็นพระแม่มารีโปรตุเกส สร้างขึ้นเพื่อเป็นอนุสรณ์ให้กับมาเก๊าในโอกาสส่งมอบเกาะมาเก๊าคืนให้กับจีน เพื่อคนให้รุ่นหลังได้ระลึกถึง



จากนั้นนำท่านเดินทางสู่ **วัดอามา** หรือที่คนไทยคุ้นหูในชื่อ “ศาลเจ้าแม่ทับทิม” สร้างขึ้นตั้งแต่ปี 1488 ตั้งอยู่ทางตอนใต้ของเกาะมาเก๊า (Macau) มีเทพศักดิ์สิทธิ์องค์ต่างๆ ซึ่งผสมผสานความเชื่อทางพุทธศาสนา ลัทธิเต๋า คติความเชื่อพื้นบ้าน วัฒนธรรมประเพณี และความศรัทธา โดยตัววัดมีความเก่าแก่อย่างมาก ทำให้มีคุณค่าทางประวัติศาสตร์ จึงทำให้วัดแห่งนี้ กลายเป็นหนึ่งในสถานที่ที่กำหนดไว้ในศูนย์ประวัติศาสตร์แห่งมาเก๊า



1643/4 อาคารกรุงไทยการไฟฟ้า ชั้น 2 ต.เพชรบุรีตัดใหม่
แขวงมักกะสัน เขตราชเทวี กรุงเทพมหานคร 10400

เลขประจำตัวผู้เสียภาษี
0105564065513



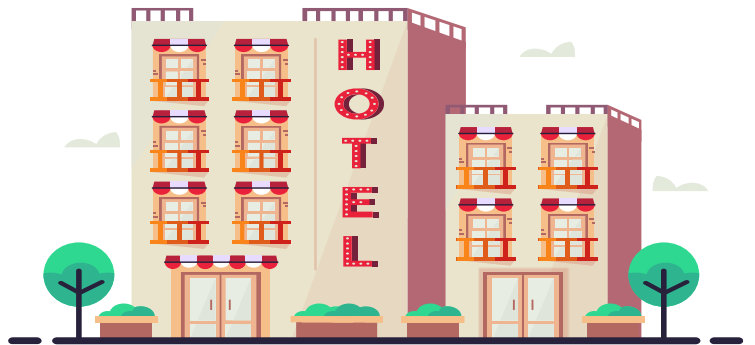
จากนั้นนำท่านชม **วิหารเซนต์พอล** ซากโบสถ์ที่มีชื่อออกแบบโดยสถาปนิกชาวอิตาลี ด้านหลังของโบสถ์มีพิพิธภัณฑ์จัดแสดงประวัติของโบสถ์ ซึ่งโบสถ์เซนต์พอลนี้ ได้รับการยกย่องให้เป็นอนุสาวรีย์แห่งศาสนาคริสต์ที่ยิ่งใหญ่ที่สุดในดินแดนตะวันออกไกล



แวะเดินเล่น **เขนาโต้ สแควร์** ชมของชาวท้องถิ่น ขนมทาร์ตไข่ขึ้นชื่อ เกาลัด รวมไปถึงร้านเครื่องสำอาง ถ่ายรูปเดินเล่นกันอย่างอิสระ จากนั้นนำคณะเดินทางต่อสู่**เมืองจู่ไห่** โดยรถบัส
ค่ำ **รับประทานอาหารค่ำ ณ ภัตตาคาร**



ที่พักคืนนี้
YINGZUO HOTEL
 หรือเทียบเท่า



1643/4 อาคารกรุงไทยการไฟฟ้า ชั้น 2 ต.เพชรบุรีตัดใหม่
 แขวงมักกะสัน เขตราชเทวี กรุงเทพมหานคร 10400

เลขประจำตัวผู้เสียภาษี
 0105564065513



วันที่สอง วัดผู้ถ่อ - ร้านสมุนไพร - Option สะพานกระจกสามมิติหิโนเซียน + โดมหิมะ - POP MART

เช้า รับประทานอาหารเช้า ณ ห้องอาหารในโรงแรม

หลังอาหารนำท่านสู่ **วัดผู้ถ่อ** นมัสการองค์สังกระจายเพื่อความอุดมสมบูรณ์ นมัสการเจ้าแม่กวนอิม เพื่อความโชคดี นมัสการองค์อมิตตพุทธเจ้าเพื่อการมีสุข สวัสดิ์และนมัสการพระพุทธรเจ้า 4 พระองค์เพื่ออายุยืน นำท่านแวะ ร้านยาสมุนไพรจีน ชมสมุนไพรจีน ที่ลือชื่อของคนจีน

นำท่านแวะ **ร้านยาสมุนไพรจีน** ชมสมุนไพรจีน ที่ลือชื่อของคนจีน

เที่ยง รับประทานอาหารกลางวัน ณ ภัตตาคาร

บ่าย Option **สะพานกระจกสามมิติหิโนเซียนวิลล่า** สะพานกระจก 3 มิติชื่อดัง ของ Dongguan Yinxian Villa สะพานกระจกยาว 286 เมตร กว้าง 3 เมตร สูง 92 เมตร เมื่อคุณก้าวขึ้นไปบนทะเลสาบ Yinxian จะมองเห็นภาพรวมของทิวทัศน์ที่สวยงามของเมือง พร้อมกับความตื่นเต้น + **โดมหิมะ** ให้ท่านได้สัมผัสอากาศที่หนาวเย็น และสนุกสนานไปกับเครื่องเล่นต่างๆ นานาชนิด ให้ท่านได้บันทึกภาพความประทับใจกับพื้นที่ไปด้วยหิมะที่ขาวโพลน

(เพื่อความสะดวกในการเที่ยวชม อีสรระอาหารเย็น)



1643/4 อาคารกรุงไทยการไฟฟ้า ชั้น 2 ต.เพชรบุรีตัดใหม่
แขวงมักกะสัน เขตราชเทวี กรุงเทพมหานคร 10400

เลขประจำตัวผู้เสียภาษี
0105564065513



ที่พักคืนนี้
YINGZUO HOTEL
หรือเทียบเท่า



1643/4 อาคารกรุงไทยการไฟฟ้า ชั้น 2 ต.เพชรบุรีตัดใหม่
แขวงมีนทกะสัน เขตราชเทวี กรุงเทพมหานคร 10400

เลขประจำตัวผู้เสียภาษี
0105564065513



วันที่สาม ร้านหยก - โรงละครหอยไข่มุก(ด้านนอก) - ร้านผ้าไหม - มาเก๊า สนามบินสุวรรณภูมิ

เช้า รับประทานอาหารเช้า ณ ห้องอาหารในโรงแรม
นำท่านชม **หยก** อัญมณีที่ได้รับความนิยมมาก เชื่อกันว่า หยก เป็นสัญลักษณ์ของ
ความมั่นคง ความสำเร็จ และโชคลาภจากนั้นนำท่าน**บันทึกภาพด้านนอก**
โรงละครหอยไข่มุก หรือ Zhuhai Opera House มีลักษณะตรงที่รูปทรงภายนอก
เหมือนกับหอยมุก มีจุดเด่นตรงที่ทัศนียภาพโดยรอบตั้งอยู่ติดกับทะเล



เที่ยง รับประทานอาหารกลางวัน ณ ภัตตาคาร
บ่าย นำท่านแวะชม **ร้านผ้าไหม** ที่ขึ้นชื่อของประเทศจีน ให้ท่านได้เลือกชมและเลือกซื้อ
สินค้าที่ทำจากไหม เช่น ผ้าห่ม เสื้อผ้า ฯลฯ จากนั้นนำท่านเดินทางสู่ **มาเก๊า** เข้าสู่
สนามบิน เพื่อเดินทางกลับประเทศไทย

หมายเหตุ คณะควรเดินทางไปถึงสนามบินเพื่อทำการเช็คอินก่อนขึ้นเครื่องประมาณ 2-3 ชม.
เพื่อหลีกเลี่ยงสถานการณ์ฉุกเฉินที่อาจเกิดขึ้น

19.40 น. ออกเดินทางกลับกรุงเทพฯ **โดยสายการบินมาเก๊า แอร์ไลน์ เที่ยวบินที่ NX 936**





21.50 น. ถึงสนามบินสุวรรณภูมิ โดยสวัสดิภาพ

อัตราค่าบริการรวม

- ✓ ค่าตัวเครื่องบินไป-กลับ ชั้นประหยัด รวมถึงค่าภาษีสนามบิน และค่าภาษีน้ำมัน
- ✓ ค่าน้ำหนักกระเป๋าสัมภาระ ไม่เกิน 20 กิโลกรัม และ ถู้อื่นเครื่องไม่เกิน 7 กิโลกรัม
- ✓ ค่ารถโค้ชปรับอากาศนำเที่ยวตามเส้นทางที่ระบุไว้ในโปรแกรมทัวร์ พร้อมคนขับรถ
- ✓ โรงแรมที่พักตามที่ระบุ หรือเทียบเท่า (พัก 2 ท่าน/ห้อง) เท่านั้น
- ✓ ค่าอาหารและค่าเข้าชมสถานที่ต่างๆ ตามรายการที่ระบุ
- ✓ ค่าตัวมัคคุเทศก์ท้องถิ่น และหัวหน้าทัวร์อำนวยความสะดวก ตลอดการเดินทาง
- ✓ ค่าเบี้ยประกันอุบัติเหตุในการเดินทางท่องเที่ยว วงประกันท่านละ 500,000-1,000,000 บาท (เงื่อนไขตามกรมธรรม์)

อัตราค่าบริการนี้ไม่รวม

- ✗ ภาษีมูลค่าเพิ่ม 7 % และภาษีหัก ณ ที่จ่าย 3 %
- ✗ ค่าวีซ่า กรณีสถานทูตมีประกาศเก็บค่าวีซ่า
- ✗ ค่าใช้จ่ายส่วนตัวของผู้เดินทาง อาทิ ค่าทำหนังสือเดินทาง ค่าโทรศัพท์ ค่าอาหาร เครื่องดื่ม ค่าซักรีด ค่ามินิบาร์ในห้องและค่าพาหนะต่างๆ ที่มีได้ระบุในรายการ เป็นต้น
- ✗ ค่าธรรมเนียมในกรณีกระเป๋าสัมภาระที่มีน้ำหนักเกินกว่าที่สายการบินนั้นๆกำหนดหรือสัมภาระใหญ่เกินขนาดมาตรฐาน
- ✗ ค่าภาษีน้ำมันและภาษีสนามบิน ในกรณีที่สายการบินเรียกเก็บเพิ่ม ภายหลังจากทางบริษัทฯ ได้ออกตัวเครื่องบินไปแล้ว
- ✗ ค่าประกันต่างๆกรณีที่ท่านซื้อเพิ่ม
- ✗ ค่าตรวจ RT-PCR TEST หรือ ATK (ถ้ามี)
- ✗ **ค่าทิปมัคคุเทศก์, คนขับรถ 2,000 บาท/ท่าน/ทริป**
(ชำระที่สนามบินก่อนเดินทาง) ค่าทิปหัวหน้าทัวร์แล้วแต่ความพึงพอใจของท่าน

เงื่อนไขโรงแรมที่พัก

- ★ ห้องพักรวมเตียงสามารถพักได้ห้องละ 2 ท่าน
- ★ กรณีลูกค้าต้องการพัก 3 ท่าน อาจจะได้เป็น 1 เตียงใหญ่ และ 1 เตียงเสริมแบบพับ
- ★ สำหรับห้องพักเดี่ยว (พักท่านเดียว) ห้องอาจมีขนาดเล็ก และไม่สามารถระบุประเภทของเตียงได้ ขึ้นอยู่กับทางโรงแรมจัด
- ★ โรงแรมห้องพัก ขนาดและลักษณะขึ้นอยู่กับการออกแบบของโรงแรมนั้นๆ ห้องอาจมีขนาด และการตกแต่งในลักษณะที่แตกต่างกัน





- ★ กรณีห้องพักตามในเมืองที่ระบุไว้ในโปรแกรม มีเทศกาลวันหยุด หรืองานแฟร์ต่างๆ หรือมีการจัดการประชุมนานาชาติ เป็นผลทำให้ห้องพักในเมืองนั้นเต็มหรือ ไม่เพียงพอ ทางบริษัทฯของสงวนสิทธิในการปรับเปลี่ยนหรือย้ายเมืองอื่นแทน

เดินทางขั้นต่ำ 20 ท่าน หากต่ำกว่ากำหนด กรุ๊ปจะไม่สามารถเดินทางได้ หากผู้เดินทางทุกท่านยินดีที่จะชำระค่าบริการเพิ่มเพื่อให้คณะเดินทางได้ ทางเรายินดีที่จะประสานงานในการเดินทางตามประสงค์ให้ท่านต่อไป ทางบริษัทขอสงวนสิทธิในการงดออกเดินทางและเลื่อนการเดินทางไปในวันอื่นต่อไป โดยทางบริษัทฯจะแจ้งให้ท่านทราบล่วงหน้า

เงื่อนไขการจอง และ การชำระเงิน

- ★ ชำระค่าบริการเต็มจำนวน เพื่อรักษาสิทธิในการสำรองที่นั่งในการเดินทาง
- ★ หากไม่ชำระค่าบริการตามกำหนด ขออนุญาตตัดที่นั่งให้ลูกค้าท่านอื่นที่รออยู่
- ★ หากชำระไม่ครบตามจำนวน บริษัท ถือว่าท่านยกเลิกการเดินทางอัตโนมัติ
- ★ หากท่านชำระเงินค่าทัวร์เรียบร้อยแล้ว ทางบริษัทฯถือว่าท่านยอมรับเงื่อนไขและข้อตกลงต่างๆ ที่ได้ระบุไว้ทั้งหมดนี้แล้ว
- ★ ส่งรายชื่อสำรองที่นั่ง ผู้เดินทางต้องส่งสำเนาหนังสือเดินทาง (Passport) โดยเซ็นต์ชื่อพร้อมยืนยันว่าต้องการเดินทางท่องเที่ยวทวีปใด, วันที่ใด, ไปกับใครบ้าง, เบอร์โทร // [หากไม่ส่งสำเนาหนังสือเดินทาง(Passport) มาให้ ทางบริษัทฯขอสงวนสิทธิไม่รับผิดชอบค่าเสียหายอันเกิดจากความผิดพลาดจากการสะกดชื่อ-นามสกุล และอื่นๆ เพื่อใช้ในการจองตั๋วเครื่องบินทั้งสิ้น

โปรดตรวจสอบ Passport

จะต้องมีอายุคงเหลือ ณ วันเดินทางมากกว่า 6 เดือนขึ้นไปและเหลือหน้ากระดาษอย่างต่ำ 2 หน้า หากไม่มั่นใจโปรดสอบถาม

เงื่อนไขยกเลิกการจอง

- ★ เนื่องจากเป็นราคาตัวเครื่องบินโปรโมชั่น เมื่อจองทัวร์ชำระเงินค่าจองค่าทัวร์แล้ว ไม่สามารถยกเลิก,เลื่อน หรือขอคืนเงินได้ทุกกรณี
- ★ กรณีที่กองตรวจคนเข้าเมืองทั้งกรุงเทพฯ และในต่างประเทศ ปฏิเสธมิให้เดินทางออก หรือเข้าประเทศที่ระบุไว้ในรายการเดินทาง บริษัทฯ ขอสงวนสิทธิที่จะไม่คืนค่าทัวร์ไม่ว่ากรณีใดๆ ทั้งสิ้น





- ★ เมื่อท่านออกเดินทางไปกับคณะแล้ว ถ้าท่านงดการใช้บริการรายการใดรายการหนึ่งหรือไม่เดินทาง พร้อมคณะถือว่าท่านสละสิทธิ์ ไม่อาจเรียกร้องค่าบริการและเงินค่าทัวร์คืน ไม่ว่ากรณีใดๆ ทั้งสิ้น

เงื่อนไขและข้อกำหนดอื่นๆ

- ❖ ทัวร์นี้สำหรับผู้มีวัตถุประสงค์เพื่อการท่องเที่ยวเท่านั้น
กรณีลูกค้าไม่ไปตามโปรแกรม และขอแยกตัวออกจากคณะ ทางบริษัท ไม่สามารถคืนค่าใช้จ่ายใดๆ แก่ท่านได้ และทางบริษัท จะไม่รับผิดชอบหากเกิดเหตุการณ์ไม่คาดฝันกับท่าน

กรณีที่ท่านไม่ลงร้านรัฐบาล บริษัทขอสงวนสิทธิ์เก็บ 5,000 บาท/ท่าน โดยถือว่าท่านรับทราบและยอมรับเงื่อนไข
- ❖ ทัวร์นี้เป็นทัวร์แบบเหมาจ่ายแล้วทั้งหมด หากท่านไม่ได้ร่วมเดินทางหรือใช้บริการตามที่ระบุไว้ในรายการหรือถูกปฏิเสธเข้า - ออกเมืองด้วยเหตุผลใดๆ ทางบริษัทจะไม่คืนค่าบริการไม่ว่าบางส่วนหรือทั้งหมดและอาจมีค่าใช้จ่ายเพิ่มเติมขึ้นตามมาเป็นบางกรณี ทางบริษัทขอสงวนสิทธิ์ในการเรียกเก็บค่าใช้จ่ายที่เกิดขึ้นจริงทั้งหมดกับผู้เดินทาง กรณีที่เกิดเหตุการณ์ขึ้นไม่ว่ากรณีใดก็ตาม
- ❖ ทางบริษัทขอสงวนสิทธิ์ในการเลื่อน,ยกเลิกการเดินทาง หรือปรับค่าบริการ ในกรณีที่มิ้นท์ท่องเที่ยวร่วมเดินทางน้อยกว่า 20 ท่าน
- ❖ เนื่องจากตัวเครื่องบินเป็นตัวกรุ๊ปราคาพิเศษ ในกรณีที่ท่านไม่สามารถเดินทางพร้อมคณะไม่ว่าด้วยเหตุผลใดๆก็ตาม ตัวเครื่องบิน ไม่สามารถ เลื่อนวันเดินทาง,เปลี่ยนแปลงเที่ยวบิน หรือคืนเงินได้
- ❖ ทางบริษัทขอสงวนสิทธิ์ไม่รับผิดชอบค่าเสียหายจากความผิดพลาดในการสะกดชื่อนามสกุล คำนำหน้าชื่อ เลขที่หนังสือเดินทาง และอื่นๆ เพื่อใช้ในการจองตัวเครื่องบิน ในกรณีที่มิ้นท์ท่องเที่ยวหรือเอเจนซี่มิได้ส่งหน้าหนังสือเดินทางให้กับทางบริษัทพร้อมการชำระเงินค่าทัวร์ทั้งหมด
- ❖ ทางบริษัทขอสงวนสิทธิ์ในการเปลี่ยนแปลงรายการการเดินทางตามความเหมาะสม เมื่อเกิดเหตุสุดวิสัย อาทิเช่น เที่ยวบิน รายการท่องเที่ยว โรงแรม ที่ที่พัก ร้านอาหาร เพื่อให้





สอดคล้องกับสถานการณ์ ภูมิอากาศ และเวลา ณ วันที่เดินทางจริงของประเทศที่เดินทาง
ทั้งนี้ บริษัทจะคำนึงถึงความปลอดภัยของนักท่องเที่ยวส่วนใหญ่เป็นสำคัญ

- ❖ ทางบริษัทขอสงวนสิทธิ์ไม่รับผิดชอบใดๆ ต่อความเสียหายหรือค่าใช้จ่ายใดๆ ที่เพิ่มขึ้นของ
นักท่องเที่ยวที่มีได้เกิดจากความผิดของทางบริษัท เช่น ภัยธรรมชาติ การจลาจล การนัด
หยุดงาน การปฏิวัติ อุบัติเหตุ ความเจ็บป่วย ความสูญหายหรือเสียหายของสัมภาระ
ความล่าช้าของสายการบิน เปลี่ยนแปลง หรือการบริการของสายการบิน เหตุสุดวิสัยอื่น
เป็นต้น ซึ่งอยู่นอกเหนือการควบคุมของบริษัท
- ❖ บริษัทจะไม่รับผิดชอบใดๆ ทั้งสิ้น และไม่สามารถคืนค่าใช้จ่ายต่างๆ ในกรณีที่ผู้เดินทางไม่
ผ่านการพิจารณาในการตรวจคนเข้าเมือง-ออกเมือง
- ❖ รายการนี้เป็นเพียงข้อเสนอที่ต้องได้รับการยืนยันจากบริษัท อีกครั้งหนึ่ง หลังจากได้สำรอง
โรงแรมที่พักในต่างประเทศเรียบร้อยแล้ว โดยโรงแรมจัดในระดับใกล้เคียงกัน ซึ่งอาจ
ปรับเปลี่ยนตามที่ระบุในโปรแกรม
- ❖ กรณีมีผู้ต้องการความช่วยเหลือพิเศษ นั่งรถเข็น Wheelchair เด็ก ผู้สูงอายุ มีโรค
ประจำตัว หรือไม่สะดวกในการเดินทางท่องเที่ยวในระยะเกินกว่า 4-5 ชั่วโมงติดต่อกัน
ท่านและครอบครัวต้องให้การดูแลสมาชิกภายในครอบครัวของท่านเอง เนื่องจากการ
เดินทางเป็นหมู่คณะ หัวหน้าทัวร์มีความจำเป็นต้องดูแลคณะทัวร์ทั้งหมด (กรุณาแจ้งให้
ทางบริษัท ทราบล่วงหน้าก่อนทำการจอง)
- ❖ อัตราค่าบริการนี้คำนวณจากอัตราแลกเปลี่ยนเงินตราต่างประเทศ ณ วันที่ทางบริษัทเสนอ
ราคา ดังนั้น ทางบริษัทขอสงวนสิทธิ์ในการปรับราคาค่าบริการเพิ่มขึ้น ในกรณีที่มีการ
เปลี่ยนแปลงอัตราแลกเปลี่ยนเงินตราต่างประเทศ ค่าตัวเครื่องบิน ค่าภาษีเชื้อเพลิง ค่า
ประกันภัยสายการบิน การเปลี่ยนแปลงเที่ยวบิน ฯลฯ
- ❖ มัคคุเทศก์ พนักงาน หรือตัวแทนของทางบริษัท ไม่มีอำนาจในการให้คำสัญญาใดๆ แทน
บริษัท เว้นแต่มีเอกสารลงนามโดยผู้มีอำนาจของบริษัทกำกับเท่านั้น
- ❖ ภาพที่ใช้ในโปรแกรมเป็นภาพที่เพื่อการโฆษณาเท่านั้น
- ❖ ค่าประกันสุขภาพไม่รวมอยู่ในค่าทัวร์ ท่านสามารถซื้อเพิ่มเติมเองได้





- ❖ กรณีรักษาพยาบาลต่อเนื่องในประเทศไทยผู้เอาประกันภัยต้องขอรับการรักษาพยาบาลในประเทศไทยภายใน 24 ชั่วโมงนับจากวันที่เดินทางกลับถึงประเทศไทย และ รับการรักษาต่อเนื่องไม่เกิน 7 วันรับจากวันที่รับการรักษารั้งแรกในประเทศไทย
**กรณีที่ผู้เอาประกันได้รับการรักษาที่ต่างประเทศผู้เอาประกันมีกำหนดเวลา 7 วันนับจากวันที่เดินทางกลับถึงประเทศไทยที่จะรับการรักษาต่อเนื่องในประเทศไทย
- ❖ บริษัทขอสงวนสิทธิในการเปลี่ยนแปลงเที่ยวบิน โดยมีต้องแจ้งเหตุให้ทราบล่วงหน้าอันเนื่องมาจากสาเหตุต่างๆ
- ❖ กรณีเกิดความผิดพลาดจากตัวแทน หรือ หน่วยงานที่เกี่ยวข้อง จนมีการยกเลิก ลำช้า เปลี่ยนแปลง การบริการจากสายการบินบริษัทขนส่ง หรือ หน่วยงานที่ให้บริการ บริษัทจะดำเนินการโดยสุดความสามารถที่จะจัดบริการทัวร์อื่นทดแทนให้ แต่จะไม่คืนเงินให้สำหรับค่าบริการนั้นๆ
- ❖ ตามนโยบายการท่องเที่ยวของประเทศ ผู้เดินทางจะต้องมีการเข้าชมสินค้าผลิตภัณฑ์ของรัฐบาล (ถ้ามี) คือ โรงงานจิ๋วเวอร์รี่ ร้านหยก ร้านยา ร้านยางพารา หรือผ้าไหม เป็นต้น ซึ่งจะใช้เวลาในการลงร้านประมาณ 60-90 นาที ซึ่งจำเป็นต้องระบุไว้ในรายการทัวร์ หากจะซื้อ หรือไม่ซื้อขึ้นอยู่กับความพึงพอใจของท่าน
- ❖ กรณีต้องการตัดกรุ๊ปส่วนตัว หากผู้เดินทางเป็น นักเรียน นักศึกษา ครู หมอ พยาบาล ทหาร ธุรกิจขายตรง (เครื่องสำอาง อาหารเสริม หรืออื่นๆ) และชาวต่างชาติ ต้องทำการขอราคาใหม่ทุกครั้ง ถ้าต้องการเพิ่มเติม หรือปรับเปลี่ยนสถานที่ เพื่อศึกษาดูงาน กรุณาแจ้งรายละเอียดเพิ่มเติมกับบริษัทฯ โดยละเอียด
- ❖ ทัวร์นี้ขอสงวนสิทธิ์สำหรับผู้เดินทางที่ถือหนังสือเดินทางธรรมดา (หน้าปกสีน้ำตาล/เลือดหมู) เท่านั้น กรณีที่ท่านถือหนังสือเดินทางราชการ (หน้าปกสีน้ำเงิน) หนังสือเดินทางทูต (หน้าปกสีแดงสด) และต้องการเดินทางไปพร้อมคณะ อันมีวัตถุประสงค์เพื่อการท่องเที่ยว โดยไม่มีจุดหมายเชิงธุรกิจ หรือเอกสารใดเชื่อมโยงเกี่ยวกับการขออนุญาตใช้หนังสือเดินทางพิเศษอื่นๆ หากไม่ผ่านการอนุมัติของเคาน์เตอร์เช็คอิน ด่านตรวจคนเข้าเมือง ทั้งฝั่งประเทศไทย (ต้นทาง) ขาออก และต่างประเทศ (ปลายทาง) ขาเข้า ไม่ว่าจะกรณีใดก็ตามทางบริษัทขอสงวนสิทธิ์ไม่รับผิดชอบความผิดพลาดที่จะเกิดขึ้นในส่วนนี้ไม่ว่าส่วนใดส่วนหนึ่ง





ข้อมูลสำคัญเกี่ยวกับสายการบินที่ท่านควรทราบ

- ❖ เนื่องจากบัตรโดยสารเป็นแบบหมู่คณะ (ราคาพิเศษ) สายการบินจึงขอสงวนสิทธิ์ในการเลือกที่นั่งบนเครื่องบิน
- ❖ กรณีที่ท่านเป็นมุสลิม หรือ นับถือศาสนาอิสลาม หรือ แพ้อาหารบางประเภท โปรดระบุมาให้ชัดเจนในขั้นตอนการจอง กรณีที่แจ้งล่วงหน้าก่อนการเดินทางท่านอาจมีค่าใช้จ่ายเพิ่มเพื่อชำระกับเมนูใหม่ที่ต้องการ
- ❖ บางสายการบินอาจมีเงื่อนไขเกี่ยวกับการให้บริการอาหารบนเครื่องบินแตกต่างกัน ขอให้ท่านทำความเข้าใจถึงวัฒนธรรมประจำชาติของแต่ละสายการบินที่กำลังให้บริการท่านอยู่
- ❖ สายการบินอาจมีการงดเสิร์ฟอาหารและเครื่องดื่ม หรือเปลี่ยนแปลงรูปแบบอาหารซึ่งขึ้นอยู่กับสายการบินเป็นผู้กำหนด

ข้อแนะนำก่อนการเดินทาง

- ❖ กรูณาแยกของเหลว เจล สเปรย์ ที่จะนำติดตัวขึ้นเครื่องบิน ต้องมีขนาดบรรจุภัณฑ์ไม่เกิน 100 มิลลิลิตรต่อชิ้น และรวมกันทุกชิ้นไม่เกิน 1,000 มิลลิลิตร โดยแยกใส่ถุงพลาสติกใส ซึ่งมีซิปล็อคปิดสนิท และสามารถนำออกมาให้เจ้าหน้าที่ตรวจได้อย่างสะดวก ณ จุดเอ็กซ์เรย์ อนุญาตให้ถือได้ท่านละ 1 ใบเท่านั้น ถ้าสิ่งของดังกล่าวมีขนาดบรรจุภัณฑ์มากกว่าที่กำหนดจะต้องใส่กระเป๋าใบใหญ่และฝากเจ้าหน้าที่โหลดใต้ท้องเครื่องบินเท่านั้น
- ❖ สิ่งของที่มีลักษณะคล้ายกับอาวุธ เช่น กรรไกรตัดเล็บ มีดพก แหวน อุปกรณ์กีฬาฯ จะต้องใส่กระเป๋าใบใหญ่และฝากเจ้าหน้าที่โหลดใต้ท้องเครื่องบินเท่านั้น
- ❖ กฎหมายห้ามนำผลิตภัณฑ์ที่ทำมาจากพืช และเนื้อสัตว์ทุกชนิดเข้าประเทศ เช่น ผัก ผลไม้สด ไข่ เนื้อสัตว์ ไส้กรอกหรือของสดอื่นๆ เพื่อเป็นการป้องกันโรคติดต่อที่จะมาจากสิ่งเหล่านี้ หากเจ้าหน้าที่ตรวจพบ จะต้องเสียค่าปรับในอัตราที่สูงมาก เหล่านี้ หากเจ้าหน้าที่ตรวจพบ จะต้องเสียค่าปรับในอัตราที่สูงมาก

การจองทัวร์ ช่วงสถานการณ์ไม่ปกติ โควิด-19



1643/4 อาคารกรุงไทยการไฟฟ้า ชั้น 2 ต.เพชรบุรีใต้ใหม่
แขวงมักกะสัน เขตราชเทวี กรุงเทพมหานคร 10400

เลขประจำตัวผู้เสียภาษี
0105564065513



- ❖ การเดินทางทัวร์ต่างประเทศและในประเทศไทย ในช่วงสถานการณ์ไม่ปกติของโรคโควิด-19 เนื่องด้วยมาตรการเกี่ยวกับควบคุมโรคโควิด -19 ของแต่ละประเทศมีการเปลี่ยนแปลงตลอดเวลา อาจส่งผลให้สถานที่ท่องเที่ยวบางแห่งปิด รถไฟหยุดบริการ เรือสำราญหยุดบริการ หากเกิดกรณีดังกล่าว บริษัทฯ ขอสงวนสิทธิ์ในการปรับเปลี่ยนโปรแกรมทัวร์ตามความเหมาะสม โดยไม่แจ้งให้ทราบล่วงหน้า
- ❖ กรณีลูกค้าป่วยเป็นโควิด -19 ระหว่างทัวร์ ลูกค้าต้องรับผิดชอบค่าใช้จ่ายในการตรวจรักษาต่าง ๆ รวมทั้งค่าโรงแรมในการกักตัวด้วยตัวท่านเอง / เนื่องจากทัวร์เป็นลักษณะเหมาบริการ บริษัท ฯ ขอสงวนสิทธิ์ในการคืนเงินค่าทัวร์ ทั้งนี้บริษัท ฯ จะช่วยประสานงานต่างๆ ให้เรียบร้อย ***ประกันการเดินทาง ของบริษัท ฯ จัดทำไว้ จะเป็นประกันอุบัติเหตุในการเดินทางเท่านั้น ไม่รวมประกันสุขภาพ และโรคประจำตัว ไม่รวมค่าโรงแรมในการกักตัว Hotel / Home isolation ไม่รวมถึงค่าใช้จ่ายในการตรวจ Fit to Fly ATK RT-PCR และPCR

รายละเอียดเพิ่มเติม

- ❖ กรณีมี “คดีความ” ที่ไม่อนุญาตให้ท่านเดินทางออกนอกประเทศได้ โปรดทำการตรวจสอบก่อนการจองทัวร์ว่าท่านสามารถเดินทางออกนอกประเทศได้หรือไม่ ถ้าไม่สามารถเดินทางได้ ซึ่งเป็นที่อยู่เหนือการควบคุมของบริษัทฯทางบริษัทฯจะไม่รับผิดชอบใดๆ ทั้งสิ้น
- ❖ กรณี “หญิงตั้งครรภ์” ท่านจะต้องมีใบรับรองแพทย์ ระบุชัดเจนว่าสามารถเดินทางออกนอกประเทศได้ รวมถึงรายละเอียดอายุครรภ์ที่ชัดเจน สิ่งที่อยู่เหนือการควบคุมของบริษัทฯทางบริษัทฯจะไม่รับผิดชอบใดๆ ทั้งสิ้น





บริษัท ทัวร์โปร จำกัด

TOURPRO CO.,LTD.

ใบอนุญาตประกอบธุรกิจนำเที่ยวเลขที่ 11/10654

☎ 02 254 9334-8

✉ Info@tourpro.co

🌐 www.Tourpro.co

📞 @tourpro.co



สอบถาม / จองทัวร์

สอบถาม / จอง 

<https://lin.ee/m83w9ALa>

สอบถาม / จอง 

<https://m.me/tourpro.co>

ติดตามโปรโมชั่น facebook

<https://www.facebook.com/tourpro.co>

โปรไฟล์ใหม่
LINE OPENCHAT



<https://bit.ly/3xg2dAP>



<https://bit.ly/3xeP5fg>



<https://bit.ly/43DJR67>

รายละเอียดการชำระค่าบริการ



บริษัท ทัวร์โปร จำกัด
330-0-01472-9
(บัญชีกระแสรายวัน)

ธนาคารกสิกรไทย
KASIKORNBANK 泰华农民银行



บริษัท ทัวร์โปร จำกัด
153-3-92338-7
(บัญชีกระแสรายวัน)



📍 1643/4 อาคารกรุงไทยการไฟฟ้า ชั้น 2 ต.เพชรบุรีตัดใหม่
แขวงมักกะสัน เขตราชเทวี กรุงเทพมหานคร 10400

เลขประจำตัวผู้เสียภาษี
0105564065513

** ชำระค่าบริการในนาม บริษัท ทัวร์โปร จำกัด เท่านั้น **