



รหัสโปรแกรม 242996

vietjet air
FT-PK&VZ07A

เที่ยวฟิน ปักกิ่ง

5 วัน 3 คืน

ชม 2 มรดกโลก กำแพงเมืองจีน พระราชวังฤดูง

POP MART

อิสระช้อปปิ้ง
สาขาใหญ่ที่สุดในปักกิ่ง

เดินทาง ก.ย- ส.ค 67

17,965.-

ราคาเริ่มต้นท่าน

หอฟ้าเทียนถาน

อวิเหอหยวน

พระราชวังต้องห้าม

- จัดดูรถเทียนอันเหมิน • พระราชวังฤดูง • หอฟ้าเทียนถาน • หวังฝูจิ่ง
- ร้านPOP MART • เมืองโบราณใต้ดิน • ขึ้นรถไฟชมวิวไปกำแพงเมืองจีน(ด่านจวิหยงกวน)
- สนามกีฬาโอลิมปิก ร่งนก • กายกรรมปักกิ่ง • พระราชวังฤดูร้อนอวิเหอหยวน
- ถนนโบราณเฉียนเหมิน • ช้อปปิ้ง Soluna

เมนูพิเศษ เปิดปักกิ่ง , สุกี่มองโก

เช็คอินไฮไลท์สุดฮิต

น้ำหนักกระเป๋า 20 Kg

พักโรงแรม 4 ดาว



1643/4 อาคารกรุงไทยการไฟฟ้า ชั้น 2 ต.เพชรบุรีตัดใหม่
แขวงมักกะสัน เขตราชเทวี กรุงเทพมหานคร 10400

เลขประจำตัวผู้เสียภาษี
0105564065513



ปักกิ่ง ชม 2 มรดกโลก 5 วัน 3 คืน

กำแพงเมืองจีน พระราชวังกู้กง

บินตรงจาก
กรุงเทพฯ
(สุวรรณภูมิ)

ปักกิ่ง

vietjetair.com

Bangkok to Beijing

BKK → **PKX**
สนามบินสุวรรณภูมิ → ปักกิ่งต้าซิง

4h 45m

Thai Vietjet Air	เที่ยวบิน	ออก	ถึง
ชาไป	VZ3718	19:15	01:00+1

Beijing to Bangkok

PKX → **BKK**
ปักกิ่งต้าซิง → สนามบินสุวรรณภูมิ

4 h 5m

Thai Vietjet Air	เที่ยวบิน	ออก	ถึง
ชากลับ	VZ3719	02:15	06:10

วันที่	รายการโปรแกรมท่องเที่ยว	อาหาร			โรงแรม
		เช้า	เที่ยง	เย็น	
1	สนามบินสุวรรณภูมิ-สนามบินนานาชาติปักกิ่ง ด่าซิง	—	—	—	HOLIDAY INN EXPRESS HOTEL ระดับ 4*หรือเทียบเท่า
2	จัตุรัสเทียนอันเหมิน-พระราชวังกู้กง-ศูนย์ผลิตกักขังไข่มุก-หอฟ้าเทียนถาน-หวงฝูจิ่ง-ร้านPOP MART-เมืองโบราณใต้ดิน	🍲	🍲	—	HOLIDAY INN EXPRESS HOTEL ระดับ 4*หรือเทียบเท่า
3	ขึ้นรถไฟชานเมืองไปกำแพงเมืองจีน(ด่านจวิหลงกวน)-ร้านยาบิวพิม-สนามบินฟ้าโอลิมปิก รังนก-กายกรรมปักกิ่ง	🍲	🍲	🍲	HOLIDAY INN EXPRESS HOTEL ระดับ 4*หรือเทียบเท่า
4	พระราชวังฤดูร้อนอวี่เหอหยวน-ศูนย์ผลิตกักขังไข่มุก-พิพิธภัณฑ์หยก-ถนนโบราณเจียนเหมิน-ช้อปปิ้ง SOLUNA-สนามบินปักกิ่ง	🍲	🍲	—	
5	สนามบินนานาชาติปักกิ่ง ด่าซิง-สนามบินสุวรรณภูมิ	—	—	—	

อิ่มอร่อย

เมนูพิเศษ

ต้นตำรับ



เปิดปักกิ่ง



สุกั่มองโกล





อัตราค่าบริการ

วันเดินทาง	ราคาผู้ใหญ่ พักห้องละ 2 - 3 ท่าน	พักเดี่ยว (เพิ่ม)
13 - 17 กันยายน 67	17,965.-	5,000.-
20 - 24 กันยายน 67	17,965.-	5,000.-
09 - 13 ตุลาคม 67 (วันหยุด)	19,965.-	5,000.-
16 - 20 ตุลาคม 67	18,965.-	5,000.-
18 - 22 ตุลาคม 67	19,965.-	5,000.-
19 - 23 ตุลาคม 67 (วันหยุด)	19,965.-	5,000.-
22 - 26 ตุลาคม 67 (วันหยุด)	19,965.-	5,000.-
23 - 27 ตุลาคม 67	19,965.-	5,000.-
25 - 29 ตุลาคม 67	18,965.-	5,000.-
08 - 12 พฤศจิกายน 67	18,965.-	5,000.-
15 - 19 พฤศจิกายน 67	18,965.-	5,000.-
22 - 26 พฤศจิกายน 67	18,965.-	5,000.-
29 พ.ย. - 03 ธ.ค 67	17,965.-	5,000.-
06 - 10 ธันวาคม 67 (วันหยุด)	18,965.-	5,000.-
13 - 17 ธันวาคม 67	17,965.-	5,000.-

INFANT (ทารก) เด็กอายุต่ำกว่า 2 ปี ราคา 10,000 บาท/ท่าน

Beijing

TRAVEL TO CHINA



1643/4 อาคารกรุงไทยการไฟฟ้า ชั้น 2 ต.เพชรบุรีตัดใหม่
แขวงมักกะสัน เขตราชเทวี กรุงเทพมหานคร 10400

เลขประจำตัวผู้เสียภาษี
0105564065513

** ชำระค่าบริการในนาม บริษัท ทัวร์โปร จำกัด เท่านั้น **



วันแรก สนามบินสุวรรณภูมิ-สนามบินปักกิ่งต้าซิง-โรงแรมที่พัก

17.00 น. คณะพร้อมกันที่ **สนามบินสุวรรณภูมิ** บริเวณชั้น 4 ผู้โดยสารชาวอกระหว่างประเทศ เคาน์เตอร์เช็คอิน **สายการบินไทยเวียตเจ็ทแอร์ (ThaiVietjet)** เจ้าหน้าที่ของบริษัทฯให้การต้อนรับและอำนวยความสะดวกในการเช็คอินรับบัตรโดยสาร

โปรดทราบ : เที่ยวบินนี้ การจัดที่นั่งเป็นแบบสุ่มเลือก (Random) ตามกฎของสายการบิน ที่นั่งอาจจะไม่ได้นั่งติดกันและไม่สามารถเลือกช่วงที่นั่งบนเครื่องบินได้

19.15 น. บินลัดฟ้าสู่ **กรุงปักกิ่ง** โดยสายการบิน **ไทยเวียตเจ็ทแอร์ (Thai Vietjet Air)** เที่ยวบินที่ **VZ3718** ใช้เวลาเดินทาง 4 ชั่วโมง 40 นาที **ไม่รวมบริการอาหารและเครื่องดื่ม บนเครื่อง**

หมายเหตุ : เคาน์เตอร์เช็คอินจะปิดบริการก่อนเวลาเครื่องออก 60 นาที และผู้โดยสารพร้อม ณ ประตูขึ้นเครื่องก่อนเวลาเครื่องออก 30 นาที

01.00 น. เดินทางถึงสนามบิน **ท่าอากาศยานนานาชาติปักกิ่งต้าซิง** (เวลาท้องถิ่นเร็วกว่าไทย 1 ชั่วโมง) กรุณาปรับนาฬิกาเป็นเวลาท้องถิ่น เพื่อสะดวกในการนัดหมาย) หลังผ่านพิธีการตรวจคนเข้าเมือง จากนั้นนำท่านเข้าสู่โรงแรมที่พักที่ท่านได้พักผ่อนตามอัธยาศัย

ที่พัก **HOLIDAY INN EXPRESS HOTEL ระดับ 4* หรือเทียบเท่า**

วันที่สอง จัตุรัสเทียนอันเหมิน - พระราชวังกู้กง - ศูนย์ผลิตภณฑ์ไข่มุก - หอฟ้าเทียนถาน - หวังฟูจิ่ง - ร้านPOP MART-เมืองโบราณใต้ดิน

เช้า บริการอาหารเช้า ณ ห้องอาหารของโรงแรม

นำท่านเดินทางเข้าสู่ตัวเมืองปักกิ่ง มหานครแห่งนี้มีฐานะเป็นเมืองหลวงของสาธารณรัฐประชาชนจีน นครปักกิ่งเป็นศูนย์การเมืองวัฒนธรรม การศึกษา ปักกิ่งเป็นเขตการปกครองพิเศษแบบมหานคร 1 ใน 4 แห่งของจีน ซึ่งมีฐานะเทียบเท่ากับมณฑล หลังจากปักกิ่งได้รับการจัดตั้งเป็นเมืองหลวงของสาธารณรัฐประชาชนจีนในปี 1949 โดยเฉพาะหลังจากสมัย 80 ศตวรรษที่ 20 เมืองปักกิ่งได้พัฒนาอย่างรวดเร็วมีการเปลี่ยนแปลงเกิดขึ้นทุกนาที ปัจจุบันนี้ปักกิ่งมีถนนที่สลับตึกสูงๆ โดยไม่เพียงแต่รักษาสภาพเมืองโบราณแต่ยังแสดงถึงสภาพเมืองที่ทันสมัย



1643/4 อาคารกรุงไทยการไฟฟ้า ชั้น 2 ต.เพชรบุรีใต้ใหม่
แขวงมักกะสัน เขตราชเทวี กรุงเทพมหานคร 10400

เลขประจำตัวผู้เสียภาษี
0105564065513



นำท่านเดินทางไปยัง **จัตุรัสเทียนอันเหมิน** เทียนอันเหมินเป็นจัตุรัสที่มีขนาดใหญ่ที่สุดในโลก

จัตุรัสเทียนอันเหมินตั้งอยู่ใจกลางกรุงปักกิ่งมีความยาวตั้งแต่ทิศเหนือจรดทิศใต้ 880 เมตร

ทิศตะวันออกจรดทิศตะวันตก

500 เมตร พื้นที่ทั้งสิ้น 440,000 ตารางเมตร สามารถจุประชากรได้ถึง 1,000,000 คน ปัจจุบันจัตุรัสเทียนอันเหมิน

นับเป็นจัตุรัสใจกลางเมืองที่ใหญ่ที่สุดในโลก ล้อมรอบด้วยสถาปัตยกรรมที่มีความสำคัญ ได้แก่ หอประตูเทียนอันเหมิน

ที่ตั้งอยู่ทางทิศเหนือสุดของจัตุรัส ธงแดงดาว 5 ดวง ผืนใหญ่โบกสะบัดอยู่เหนือเสาธงกลางจัตุรัส อนุสาวรีย์วีรชน

ใจกลางจัตุรัส มหาศาลาประชาคมด้านทิศตะวันตกของจัตุรัสตลอดจนพิพิธภัณฑ์การปฏิวัติแห่งชาติและพิพิธภัณฑ์

ประวัติศาสตร์ชาติจีนทางฝั่งตะวันออก นอกจากนี้ทางด้านทิศใต้ยังมีหอรำลึกท่านประธานเหมาและหอประตู

เจิ้งหยางเหมินหรือเฉียนเหมิน

จากนั้นนำท่านชม **พระราชวังกู้กง** สร้างขึ้นในสมัยจักรพรรดิหย่งเล่อแห่งราชวงศ์หมิง

เป็นทั้งบ้านและชีวิตของจักรพรรดิในราชวงศ์หมิงและชิงรวมทั้งสิ้น 24 พระองค์ พระราชวังเก่าแก่ที่มีประวัติศาสตร์

ยาวนานกว่า 500 ปี มีชื่อในภาษาจีนว่า ‘กู้กง’ หมายถึงพระราชวังเดิม มีชื่อเรียกอีกอย่างหนึ่งว่า ‘จื่อจิ้นเฉิง’

ซึ่งแปลว่า ‘พระราชวังต้องห้าม’ เหตุที่เรียกพระราชวังต้องห้าม เนื่องจากชาวจีนถือคติในการสร้างวังว่า จักรพรรดิ

เปรียบเสมือนบุตรแห่งสวรรค์ ดังนั้นวังของบุตรแห่งสวรรค์จึงต้องเป็น ‘ที่ต้องห้าม’ คนธรรมดาสามัญ

ไม่สามารถล่วงล้ำเข้าไปได้



เที่ยง
บ่าย

บริการอาหารกลางวัน ณ ภัตตาคาร

นำท่านเข้าเยี่ยมชม เยี่ยมชม **ศูนย์ผลิตภัณฑ์ไข่มุก** (Pearl Shop) โดยศูนย์แห่งนี้จะรวบรวม

ผลิตภัณฑ์สินค้าที่มาจากไข่มุก มีทั้งเครื่องประดับ ลูกปัด รวมไปถึงครีมเซรั่มบำรุงผิว ที่สกัดมาจากไข่มุกน้ำจืด

ที่เพาะเลี้ยงในทะเลสาบ โดยครีมไข่มุกนั้น มีสรรพคุณช่วยบำรุงผิวให้ชุ่มชื้นลดเลือนริ้วรอย

จากนั้นนำท่านชม **หอฟ้าเทียนถาน** ที่ตั้งอยู่ทางทิศใต้ของกรุงปักกิ่ง มีเนื้อที่ทั้งหมด 273 เฮกตาร์

หอฟ้าเป็นสถานที่ซึ่งจักรพรรดิแห่งราชวงศ์หมิงและราชวงศ์ชิงใช้เป็นที่บวงสรวงเทพยดาในระยะเวลาเข้าฤดูหนาว

จนถึงเดือนอ้ายตามจันทรคติทุกปีพระจักรพรรดิจะเสด็จไปประกอบพระราชพิธีบวงสรวงที่นั่นเพื่อให้การเก็บเกี่ยว

ได้ผลอุดมประกอบด้วยตำหนักฉีเหนียนเตี้ยนตำหนักหวงฉงอี่และลานหยวนฉิวเป็นต้น



1643/4 อาคารกรุงไทยการไฟฟ้า ชั้น 2 ต.เพชรบุรีใต้ใหม่
แขวงมักกะสัน เขตราชเทวี กรุงเทพมหานคร 10400

เลขประจำตัวผู้เสียภาษี
0105564065513



จากนั้นนำท่านเดินทางสู่ **ถนนหวังฝูจิ่ง** ถนนช้อปปิ้งที่เก่าแก่ที่สุดและมีชื่อเสียงที่สุดในกรุงปักกิ่ง เป็นจุดท่องเที่ยวที่พลาดไม่ได้เมื่อมาเยือนเมืองปักกิ่ง มีสินค้าให้เลือกชม เลือกซื้อ อาทิเช่น เสื้อผ้า ของใช้รวมถึงอาหารที่หลากหลายแปลกตา ถือได้ว่าเป็นถนนย่านแห่งการท่องเที่ยวและเป็นสตรีทฟู้ด อีกทั้งยังมี **ร้าน POP MART** สาขาใหญ่ที่สุดในปักกิ่ง เชิญท่านอิสระช้อปปิ้งตามอัธยาศัย

นำท่านชม **เมืองโบราณใต้ดิน** อยู่ภายในห้างหวังฝูจิ่ง เป็นการจำลองกรุงปักกิ่งในช่วงของทศวรรษที่ 1980 และ 1990 ภายในเมืองโบราณจะมีสถานีรถไฟเก่า หักรถจักรดีเซล Dongfeng เป็นหนึ่งในหักรถจักรดีเซลที่ใช้กับการรถไฟของจีน และเป็นรุ่นตัวแทนของหักรถจักรดีเซลขับเคลื่อนด้วยไฟฟ้ารุ่นแรกในจีน เป็นจุดเช็คอินใหม่ให้ท่านได้เลือกถ่ายรูป



เมืองโบราณใต้ดิน

อิสระอาหารค่ำตามอัธยาศัย

ที่พัก

HOLIDAY INN EXPRESS HOTEL ระดับ 4* หรือเทียบเท่า



1643/4 อาคารกรุงไทยการไฟฟ้า ชั้น 2 ต.เพชรบุรีตัดใหม่
แขวงมักกะสัน เขตราชเทวี กรุงเทพมหานคร 10400

เลขประจำตัวผู้เสียภาษี
0105564065513



วันที่สาม ขึ้นรถไฟชมวิวกำแพงเมืองจีน(ด้านจวีหยงกวน)-ร้านยาบัวหิมะ-สนามกีฬาโอลิมปิก รังนก-กายกรรมปักกิ่ง

เช้า บริการอาหารเช้า ณ ห้องอาหารของโรงแรม

นำท่านเดินทาง **ขึ้นรถไฟเดินทางไปกำแพงเมืองจีน** ระหว่างทางชมความสวยงามของดอกไม้ตามฤดูกาล (หมายเหตุ: ดอกซากุระจะบานขึ้นอยู่กับสภาพภูมิอากาศของแต่ละปีซึ่งปีนี้จะเริ่มบาน ประมาณช่วงกลางเดือนมีนาคม) จากนั้นนำท่านสู่ **กำแพงเมืองจีน (ด้านจวีหยงกวน)** 1 ใน 7 สิ่งมหัศจรรย์ของโลก สร้างเมื่อกว่า 2,500 ปีมาแล้ว เป็นกำแพงที่มีป้อมคั่นเป็นช่วงๆ ของจีนสมัยโบราณ สร้างในสมัยพระเจ้าจินซีฮ่องเต้เป็นครั้งแรก กำแพงส่วนใหญ่ที่ปรากฏในปัจจุบันสร้างขึ้นในสมัยราชวงศ์หมิง ทั้งนี้เพื่อป้องกันการรุกรานจากพวกมองโกลและพวกเติร์ก หลังจากนั้นยังมีการสร้างกำแพงต่ออีกหลายครั้งด้วยกัน แต่ภายหลังก็มีเฝ้าเร่ร่อนจากมองโกลเลียและแมนจูเรียสามารถบุกฝ่ากำแพงเมืองจีนได้สำเร็จ มีความยาวทั้งหมดถึง 6,350 กิโลเมตร และนับเป็นหนึ่งในเจ็ดสิ่งมหัศจรรย์ของโลกในยุคกลางอีกด้วย



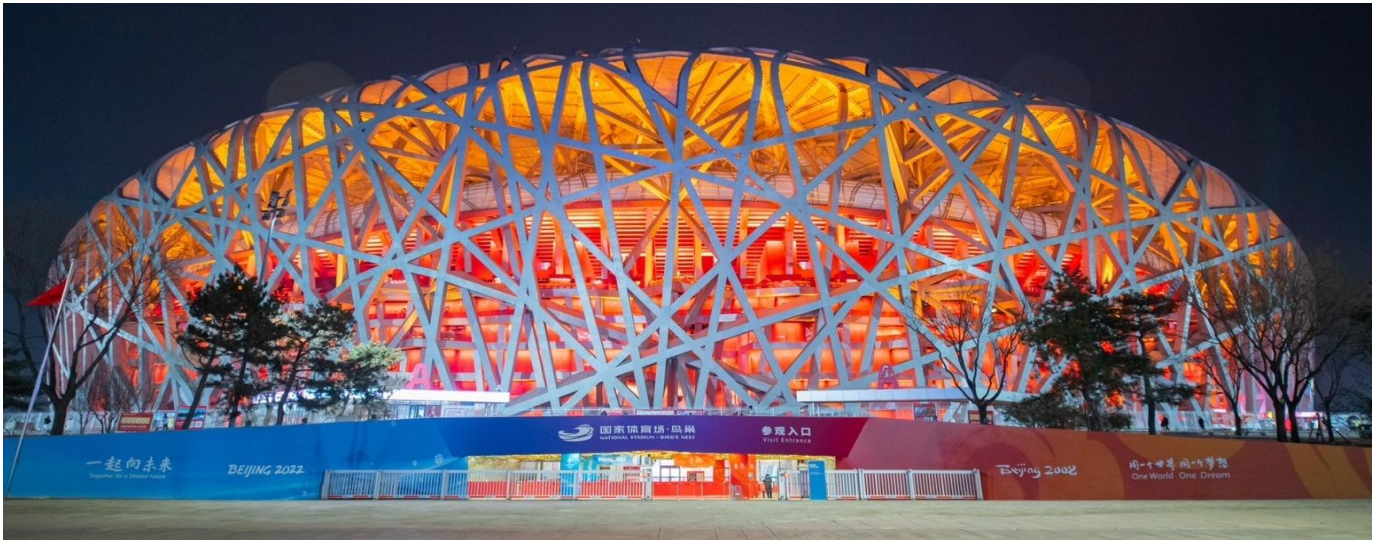
กำแพงเมืองจีน

จากนั้นนำท่านเข้าเยี่ยมชม **ศูนย์ผลิตภัณฑ์ยาจีนบัวหิมะ (นวดเท้า)** ฟังการบรรยายผลิตภัณฑ์ยาจีนและสรรพคุณบัวหิมะ หรือ เป่าฟู่หลิง ที่รักษาอาการอักเสบของผิวหนัง แก้แผลพุพอง ไฟไหม้ น้ำร้อนลวก ผื่นแพ้คัน

เที่ยง บริการอาหารกลางวัน ณ ภัตตาคาร เมนูพิเศษ...สุกิมองโกล

จากนั้นนำท่านแวะถ่ายรูปบริเวณด้านหน้า **สนามกีฬาโอลิมปิกรังนก** สนามกีฬาโอลิมปิกรังนกออกแบบโดยสถาปนิกชาวสวิสเซอร์แลนด์ Herzog & de Meuron เดินตามรอยสนามกีฬาชื่อดังของโลก “โคลอสเซียม” พยายามให้อื้ออานวยต่อสิ่งแวดล้อม ในสนามจุได้ 91,000 ที่นั่ง ใช้จัดพิธีเปิด-ปิดการแข่งขันโอลิมปิก 2008 มีลักษณะภายนอกคล้ายกับ “รังนก” ที่มีโครงตาข่ายเหล็กเหมือนกิ่งไม้ เพดานและผนังอาคารที่ทำด้วยวัสดุโปร่งใส อัดฉันทรมีลักษณะรูปทรงสามสีแดง ดูคล้ายกับพระราชวังต้องห้ามของจีน ซึ่งให้กลิ่นอายงดงามแบบตะวันออก ผ่านชมสระว่ายน้ำแห่งชาติ สระว่ายน้ำแห่งชาติ สร้างขึ้นเหนือจินตนาการคล้าย “ก้อนน้ำสี่เหลี่ยมขนาดใหญ่” ซึ่ง PTW and Ove Arup ออกแบบโดยใช้วัสดุเทฟลอน ทำเป็นโครงร่างเน้นใช้พลังงานแสงอาทิตย์เพื่อให้ดูเหมือนน้ำที่ใสและใช้เทคโนโลยีจากงานวิจัยของนักฟิสิกส์จาก Dublin’s Trinity College ที่ทำให้กำแพงอาคารดูเหมือนพองน้ำที่เคลื่อนไหวอยู่ตลอดเวลา





ค่ำ บริการอาหารค่ำ ณ ภัตตาคาร

นำท่านชม **กายกรรมปักกิ่ง** การแสดงโชว์หวาดเสียวและความ ยืดหยุ่นของร่างกาย มีการแสดงหลายหลายชุด มีแสง สีแสง ที่สวยงามน่าชมเป็นอย่างมาก

ที่พัก **HOLIDAY INN EXPRESS HOTEL ระดับ 4* หรือเทียบเท่า**

วันที่สี่

พระราชวังฤดูร้อนอวิ๋เหอหยวน – ศูนย์ผลิตภัณฑ้อัญมณีหยก – ถนนโบราณเฉียนเหมิน -
ช้อปปิ้ง Soluna - สนามบินปักกิ่ง

เช้า บริการอาหารเช้า ณ ห้องอาหารของโรงแรม

จากนั้นนำท่านชม **พระราชวังฤดูร้อน อวิ๋เหอหยวน** ตั้งอยู่ในเขตซานเหมิงจันตงตะวันตกเฉียงเหนือ ของกรุงปักกิ่งเป็นพระราชอุทยานที่มีทัศนียภาพที่สวยงามมากแห่งหนึ่ง มีเนื้อที่ทั้งหมด 290เฮกตาร์ ประกอบด้วยเนื้อที่เป็นน้ำ 3 ส่วน เนื้อที่เป็นดิน 1 ส่วน ประกอบด้วยสองส่วนคือ เขา “ว่านโช่วซาน” และ ทะเลสาบ “คุนหมิงหู” บนเขาว่านโช่วซานได้สร้างวิหาร ตำหนัก พลับพลา และแก่งจินอันงดงามไว้หลายรูปหลายแบบ ตั้งอยู่ลดหลั่นรับกันกับภูมิภาพ ที่เชิงเขามีระยะเปียงทางเดินที่มีระยะทางไกลถึง 728เมตร ลัดเลาะไปตามริมทะเลสาบคุนหมิง ในทะเลสาบคุนหมิงมีเกาะเล็ก ๆ เกาะหนึ่ง มีสะพาน 17 โค้ง อันสวยงามเชื่อมติดกับฝั่งทั่วทั้งอุทยานจัดไว้ได้สัดส่วนงดงามตระการตาซึ่งแสดงให้เห็นถึงเอกลักษณ์ของศิลปะในการสร้างอุทยานของจีน



1643/4 อาคารกรุงไทยการไฟฟ้า ชั้น 2 ต.เพชรบุรีตัดใหม่
แขวงมักกะสัน เขตราชเทวี กรุงเทพมหานคร 10400

เลขประจำตัวผู้เสียภาษี
0105564065513



เที่ยง บริการอาหารกลางวัน ณ ภัตตาคาร เมนูพิเศษ...เปิดปักกิ่ง

บ่าย จากนั้นนำท่านเข้าเยี่ยมชม **ศูนย์ผลิตภัณฑ์อัญมณีหยก** หยกนับเครื่องประดับที่นิยมกันอย่างแพร่หลายตามความเชื่อของคนชาวจีนซึ่งมีมาตั้งแต่สมัยโบราณ โดยเฉพาะความเชื่อเกี่ยวกับการใส่หยกเป็นเครื่องประดับจะช่วยเสริมให้มีอำนาจ ช่วยให้มีความสำเร็จก้าวหน้าและความเจริญรุ่งเรือง อีกทั้งยังช่วยสร้างสมดุลให้เกิดขึ้นได้ทั้งร่างกายและจิตใจ จากนั้นเดินทางไปยังถนนคนเดินสายวัฒนธรรม **เฉียนเหมิน** ถนนเฉียนเหมิน ย่านการค้าแหล่งใหญ่ ด้านหน้ามีซุ้มประตูไม้ห้าช่องขนาดใหญ่ มีประวัติมายาวนานกว่า 600 ปี สมัยราชวงศ์ชิง ถนนการค้านี้เป็นถนนเส้นตรง สองข้างทางเป็นอาคารทรงโบราณสองชั้น ผนังเป็นสีเทาตามลักษณะสถาปัตยกรรมโบราณ ตกแต่งด้วยกระเบื้องสีเขียวและสีแดง อาคารโบราณเกือบทั้งหมดถูกดัดแปลงเป็นร้านค้า เช่น ร้านกาแฟ ร้านขายของฝาก ร้านขายหินสีน้ำโชค ร้านถ่ายรูปโบราณ ร้านขายสินค้าหัตถกรรม ร้านขายเสื้อผ้า และร้านอาหาร



นำท่านสู่ **ถนนช้อปปิ้ง Soluna** อิสระอาหารค่ำให้ท่านได้อิสระได้เลือกซื้อของฝากตามอัธยาศัยสมควรแก่เวลานำท่านเดินทางสู่ **สนามบินปักกิ่ง ต้าชิง**

วันที่ห้า สนามบินปักกิ่งต้าชิง- สนามบินสุวรรณภูมิ ประเทศไทย

- 02.10 น. ออกเดินทางบินลัดฟ้ากลับสู่ **สนามบินสุวรรณภูมิ ประเทศไทย** โดยสายการบิน **ไทยเว็ทเจ็ตแอร์ (Thai Vietjet Air)** เที่ยวบินที่ **VZ3719** ใช้เวลาเดินทางประมาณ 4 ชั่วโมง **ไม่มีบริการอาหารและน้ำดื่มบนเครื่อง**
- 06.10 น. เดินทางถึง **สนามบินสุวรรณภูมิ ประเทศไทย** โดยสวัสดิภาพ พร้อมด้วยความประทับใจ



1643/4 อาคารกรุงไทยการไฟฟ้า ชั้น 2 ต.เพชรบุรีใต้ใหม่
แขวงมักกะสัน เขตราชเทวี กรุงเทพมหานคร 10400

เลขประจำตัวผู้เสียภาษี
0105564065513



บริษัท ทัวร์โปร จำกัด

TOURPRO CO.,LTD.



ใบอนุญาตประกอบธุรกิจนำเที่ยวเลขที่ 11/10654

☎ 02 254 9334-8

✉ Info@tourpro.co

🌐 www.Tourpro.co

📱 @tourpro.co



DBD
กรมพัฒนาธุรกิจการค้า
Department of Business Development



1643/4 อาคารกรงไทยการไฟฟ้า ชั้น 2 ต.เพชรบุรีตัดใหม่
แขวงมักกะสัน เขตราชเทวี กรุงเทพมหานคร 10400

เลขประจำตัวผู้เสียภาษี
0105564065513

** ชำระค่าบริการในนาม บริษัท ทัวร์โปร จำกัด เท่านั้น **



อัตราค่าบริการนี้รวม



- ค่าบัตรโดยสารชั้นประหยัดเดินทาง ไป-กลับ ตามเส้นทางและวันที่ระบุ ในรายการ
- ค่ารถบัสนำเที่ยวตลอดการเดินทาง 6 วัน
- ค่าอาหารตามที่ระบุในรายการ (ทางบริษัท สงวนสิทธิ์ในการสลับมือหรือเปลี่ยนแปลง เมนูอาหารตามสถานการณ์)
- ค่าเข้าชมสถานที่ต่างๆ ตามที่ระบุในรายการ



- ค่าน้ำหนักสัมภาระถือขึ้นเครื่อง 7 กิโลกรัมต่อท่าน ต่อเที่ยวบิน
- ค่าน้ำหนักสัมภาระโหลดใต้เครื่อง ท่านละ 20 กิโลกรัม



- ค่าที่พักตามรายการที่ระบุ จำนวน 3 คืน พักห้องละ 2-3 ท่าน ในกรณีไม่ครบคู่ และไม่ต้องการเพิ่มค่าพักห้องเดี่ยว
- หมายเหตุ :** หากห้องพักแบบเตียงคู่มีไม่เพียงพอ ทางบริษัทฯ จะเปลี่ยนเป็นเตียงใหญ่ (เตียงเดี่ยว)



- ค่ามีคฤเทศ์ผู้ชำนาญเส้นทาง

VAT 7% ● ค่าภาษีมูลค่าเพิ่ม 7% (เฉพาะค่าบริการเท่านั้น)



- ค่าประกันชีวิตกรณีอุบัติเหตุในระหว่างการเดินทาง คุ้มครองในวงเงินไม่เกินท่านละ 1,000,000 บาท และค่ารักษาพยาบาลกรณีอุบัติเหตุในวงเงินไม่เกิน ท่านละ 500,000 บาท (ตามเงื่อนไขกรมธรรม์)

อัตราค่าบริการนี้ไม่รวม



- ค่าทำหนังสือเดินทางประเทศไทย และเอกสารที่เกี่ยวข้องของผู้ถือหนังสือเดินทางต่างดาว
- ค่าภาษีน้ำมันเชื้อเพลิงในกรณีเที่ยวบิน มีประกาศเก็บเพิ่มเติม
- ค่าอาหารบนเครื่องบิน, ค่าเลือกที่นั่งบนเครื่องบิน
- ค่าใช้จ่ายส่วนตัวนอกเหนือจากรายการที่ระบุเช่นค่าเครื่องดื่มและค่าอาหารที่สั่งเพิ่มเอง, ค่าอาหารและเครื่องดื่มสั่งพิเศษนอกรายการ



- ค่าใช้จ่ายเกี่ยวข้องกับการตรวจ Covid -19 ตามกฎระเบียบการเข้าประเทศต้นทางและปลายทาง



- ค่าบริการโหลดกระเป๋าส่วนเกิน



- ค่าอาหารพิเศษสั่งเพิ่มเติม เช่น อาหารเจ, มังสวิรัติ, อาหารฮาลาล หรือ อาหารพิเศษทางโภชนาการ



- ค่าใช้จ่ายอันเกิดจากความล่าช้าของสายการบิน, อุบัติภัยทางธรรมชาติ, โรคระบาด, การประท้วง, การจลาจล, การนัดหยุดงาน, การถูกปฏิเสธไม่ให้ออกและเข้าเมืองจากเจ้าหน้าที่ผู้เกี่ยวข้องซึ่งอยู่นอกเหนือความควบคุมของบริษัทฯ



ค่าทิปมีคฤเทศ์ท้องถิ่น และทิปคนขับรถ 1,600 บาท / ท่าน
ชำระเงินได้ที่สนามบินสุวรรณภูมิในวันเดินทาง



1643/4 อาคารกรุงไทยการไฟฟ้า ชั้น 2 ต.เพชรบุรีตัดใหม่
แขวงมักกะสัน เขตราชเทวี กรุงเทพมหานคร 10400

เลขประจำตัวผู้เสียภาษี
0105564065513



เงื่อนไข Travel การบริการ

BOOK NOW



จอง หรือ ยกเลิก

ผู้ซื้อควรศึกษาทำความเข้าใจเงื่อนไขที่ระบุไว้ในเอกสารอย่างถี่ถ้วนเพื่อเป็นประโยชน์กับตัวเอง

เงื่อนไขการสำรองที่นั่ง

กรุณาทำการจองก่อนการเดินทาง
อย่างน้อย 30 วันทำการหรือก่อนหน้านั้น
โดยส่งอีเมลรายชื่อและ
หน้าหนังสือเดินทางเพื่อยืนยันการจองที่นั่ง

พร้อมชำระมัดจำท่านละ 10,000 บาท

**ค่าทัวร์ส่วนที่เหลือ บริษัทฯ จะเรียกเก็บเงิน
ค่าทัวร์ทั้งหมด 15 วันก่อนการเดินทาง**

มีเช่นนั้นบริษัทฯ ขอสงวนสิทธิ์
ในการยกเลิกการเดินทางของท่าน
และการคืนเงินทั้งหมดหรือ
ตามค่าใช้จ่ายที่เกิดขึ้นจริง

เมื่อท่านตกลงชำระเงินค่าบริการ
ไม่ว่าทั้งหมดหรือบางส่วนกับทางบริษัทฯ
ทางบริษัทฯจะถือว่า

ท่านได้ยอมรับในเงื่อนไขการให้บริการ
ที่ ใต้ระบุไว้ในเอกสารฉบับนี้ทั้งหมดนี้แล้ว

เงื่อนไขการยกเลิก

*****เงื่อนไขการยกเลิกบริการทัวร์เป็นไปตาม
พระราชบัญญัติธุรกิจนำเที่ยวและมัคคุเทศก์*****

**แจ้งยกเลิกการเดินทางก่อน 30 วัน
คืนเงินค่าทัวร์ 100% โดยหักค่าใช้จ่าย
ที่เกิดขึ้นจริง** ได้แก่ ค่ามัดจำรถบัส, ค่ามัดจำ
โรงแรมที่พัก, ค่ามัดจำร้านอาหาร และ ค่าบริการ

**แจ้งยกเลิกก่อนการเดินทาง 15 วัน
คืนเงินค่าทัวร์ 50% โดยหักค่าใช้จ่าย
ที่เกิดขึ้นจริง** ได้แก่ ค่ามัดจำรถบัส,
ค่ามัดจำโรงแรมที่พัก, ค่ามัดจำร้านอาหาร
และ ค่าบริการ

**แจ้งยกเลิกการเดินทาง น้อยกว่า 15 วัน
ขอสงวนสิทธิ์ในการไม่คืนเงินเต็มจำนวน**

****ในกรณีจองทัวร์ตรงวันหยุดเทศกาล,
วันหยุดนักขัตฤกษ์ ทางบริษัทฯ ขอสงวนสิทธิ์
ไม่คืนเงินโดยไม่มีเงื่อนไขใดๆ ทั้งสิ้น****



1643/4 อาคารกรุงไทยการไฟฟ้า ชั้น 2 ต.เพชรบุรีตัดใหม่
แขวงมักกะสัน เขตราชเทวี กรุงเทพมหานคร 10400

เลขประจำตัวผู้เสียภาษี
0105564065513



เงื่อนไข การให้บริการ



1. บริษัทฯ ขอสงวนสิทธิ์ในการเปลี่ยนแปลงราคาและเงื่อนไขต่าง ๆ โดยไม่ต้องแจ้งให้ทราบล่วงหน้า ทั้งนี้ให้ขึ้นอยู่กับดุลยพินิจของบริษัทฯเท่านั้น อีกทั้งข้อสรุปและข้อตัดสินใด ๆ ของบริษัทฯ ให้ถือเป็นข้อยุติสิ้นสุดสมบูรณ์ หากท่านได้ชำระเงินค่าบริการมาแล้วถือว่าท่านได้ยอมรับและรับทราบเงื่อนไขการให้บริการข้ออื่น ๆ ที่ได้ระบุมาทั้งหมดนี้แล้ว
2. โปรแกรมทัวร์นี้จะสามารถออกเดินทางได้ต้องมีจำนวนผู้เดินทางขั้นต่ำ 20 ท่านรวมในคณะตามที่กำหนดไว้เท่านั้น หากมีจำนวนผู้เดินทางรวมแล้วน้อยกว่าที่กำหนดไว้ บริษัทฯ ขอสงวนสิทธิ์ในการยกเลิกหรือปรับเปลี่ยนกำหนดการเดินทาง
3. เนื่องจากเป็นราคาโปรโมชั่นชั้นบัตรโดยสารชั้นประหยัดพิเศษของเที่ยวบินปกติและเที่ยวบินเช่าเหมาลำทางบริษัทฯ จะทำการออกบัตรโดยสารทันทีเมื่อคณะมีจำนวนขั้นต่ำ 10 ท่าน ไม่สามารถเปลี่ยนแปลงชื่อผู้เดินทาง และกำหนดการเดินทางได้ หากท่านต้องการเปลี่ยนแปลงจะต้องเสียค่าธรรมเนียมตามที่สายการบินกำหนด และขอสงวนสิทธิ์ในการเปลี่ยนแปลงเที่ยวบิน เวลากำหนดการเดินทางของเที่ยวบิน ตามข้อกำหนดของกรมการบินพลเรือนโดยไม่ต้องแจ้งให้ทราบล่วงหน้า
4. บริษัทฯ และตัวแทนของบริษัทฯ ขอสงวนสิทธิ์ที่จะเปลี่ยนแปลงรายการทัวร์, เที่ยวบิน, สายการบินและที่นั่งบนรถนำเที่ยวตามความเหมาะสมให้สอดคล้องกับสถานการณ์ข้อจำกัดด้านภูมิอากาศ, จำนวนที่นั่งของชั้นประหยัดพิเศษของสายการบิน และเวลา ณ วันที่เดินทางจริง ทั้งนี้ทางบริษัทฯ จะยึดถือและคำนึงถึงความปลอดภัย รวมถึงประโยชน์สูงสุดของลูกค้าส่วนมากเป็นสำคัญ
5. บริษัทฯ ขอสงวนสิทธิ์ที่จะเปลี่ยนแปลงรายการทัวร์ ในกรณีที่เกิดจากภัยธรรมชาติ, โรคระบาด หรือเหตุสุดวิสัยต่างๆ ทางบริษัทฯ จะยึดถือและคำนึงถึงความปลอดภัยเป็นสำคัญ
6. ค่าบริการที่ท่านชำระกับทางบริษัทฯ เป็นการชำระแบบเหมาขาด และทางบริษัทฯ ได้ชำระให้กับบริษัทฯ ตัวแทนแต่ละแห่งแบบเหมาขาดเช่นกัน ดังนั้นหากท่านมีเหตุอันใดที่ทำให้ท่านไม่ได้ท่องเที่ยวพร้อมคณะตามรายการที่ระบุไว้ ท่านจะขอคืนค่าบริการไม่ได้
7. กรณีเกิดความผิดพลาดจากตัวแทน หรือ หน่วยงานที่เกี่ยวข้อง จนมีการยกเลิก ลำช้า หรือเปลี่ยนแปลง การบริการของสายการบิน, บริษัทขนส่ง หรือ หน่วยงานที่ให้บริการ บริษัทฯ จะดำเนินการโดยสุดความสามารถที่จะจัดบริการทัวร์อื่นทดแทนให้ แต่จะไม่คืนเงินให้สำหรับค่าบริการนั้นๆ
8. ผู้เดินทางต้องใช้วิจารณญาณส่วนตัวและรับผิดชอบต่อการตัดสินใจในการเลือกซื้อสินค้าต่าง ๆ ในระหว่างการเดินทางท่องเที่ยวด้วยตัวท่านเอง บริษัทฯ จะไม่สามารถรับผิดชอบใด ๆ หากเกิดความไม่พอใจในสินค้าที่ผู้เดินทางได้ซื้อระหว่างการเดินทางท่องเที่ยวนี้
9. ในระหว่างการท่องเที่ยวนี้ หากท่านไม่ใช้บริการใดไม่ว่าทั้งหมดหรือบางส่วน ถือว่าท่านสละสิทธิ์ไม่สามารถเรียกร้องขอคืนค่าบริการได้





เงื่อนไข การให้บริการ



- 10.** ผู้เดินทางต้องรับผิดชอบต่อการจัดเก็บ และ ดูแลทรัพย์สินส่วนตัว ของมีค่าต่าง ๆ อย่างระมัดระวัง บริษัทฯ จะไม่สามารถรับผิดชอบใด ๆ หากเกิดการสูญหายของ ทรัพย์สินส่วนตัว ของมีค่าต่าง ๆ ระหว่างการเดินทางท่องเที่ยว อันมีสาเหตุมาจากผู้เดินทาง
- 11.** บริษัทฯ ขอสงวนสิทธิ์ที่จะไม่รับผิดชอบค่าเสียหายในเหตุการณ์ที่เกิดจากการยกเลิกหรือความล่าช้าของสายการบิน ภัยธรรมชาติ การนัดหยุดงาน การจลาจล การปฏิวัติ รัฐประหาร โรคระบาด ที่อยู่นอกเหนือการควบคุมของทางบริษัทฯ หรือ ค่าใช้จ่ายเพิ่มเติมที่เกิดขึ้นทางตรง หรือทางอ้อม เช่น การเจ็บป่วย การถูกทำร้าย การสูญหาย ความล่าช้า หรือ จากอุบัติเหตุต่าง ๆ
- 12.** บริษัทฯ ขอสงวนสิทธิ์ที่จะไม่รับผิดชอบใด ๆ ต่อการไม่เป็นไปตามความคาดหวัง และความไม่พึงพอใจของผู้เดินทาง ที่เกี่ยวข้องกับ สภาพธรรมชาติ ภูมิอากาศ ฤดูกาล ทัศนียภาพ วัฒนธรรม วิถีและพฤติกรรมของประชาชนในประเทศที่เดินทางไป
- 13.** ทางบริษัทฯ จะไม่รับผิดชอบใด ๆ หากผู้เดินทางประสบเหตุสภาวะฉุกเฉินจากโรคประจำตัว ซึ่งลูกค้าจะต้องยอมรับในเงื่อนไขนี้ในกรณีที่เกิดเหตุสุดวิสัย ซึ่งอยู่นอกเหนือความรับผิดชอบของบริษัททัวร์
- 14.** ในกรณีที่ผู้เดินทางที่ต้องการความช่วยเหลือเป็นพิเศษ เช่น การขอใช้วีซ่าที่สนามบิน กรุณาแจ้งบริษัทฯ อย่างน้อย 7 วันก่อนการเดินทาง หรือตั้งแต่ที่ท่านเริ่มจองทัวร์ ทางบริษัทของสงวนสิทธิ์ในการเรียกเก็บค่าใช้จ่ายตามจริงที่เกิดขึ้นกับผู้เดินทาง (ถ้ามี)
- 15.** กรณีที่ผู้เดินทางต้องออกบัตรโดยสารภายในประเทศ เช่น ตั๋วเครื่องบิน ,ตั๋วรถทัวร์ ,ตั๋วรถไฟ กรุณาติดต่อสอบถามเพื่อยืนยันกับเจ้าหน้าที่ก่อนทุกครั้งก่อนออกบัตรโดยสาร หากเกิดความเสียหาย บริษัทขอสงวนสิทธิ์ในการไม่รับผิดชอบค่าใช้จ่ายที่เกิดขึ้น
- 16.** ทางบริษัทขอสงวนสิทธิ์ที่จะไม่รับผิดชอบ หากผู้เดินทางไม่ปฏิบัติตามข้อกำหนดมาตรการควบคุมโรค การแพร่ระบาดใดๆ บริษัทขอสงวนสิทธิ์ในการไม่รับผิดชอบค่าใช้จ่ายที่เกิดขึ้นใด ๆ ทั้งสิ้น
- 17.** ในกรณีที่ผู้เดินทางใช้หนังสือเดินทางราชการ(เล่มน้ำเงิน) หรือ บัตร APEC เพื่อการท่องเที่ยวกับคณะทัวร์ หากท่านถูกปฏิเสธในการเข้า-ออกประเทศใด ๆ ก็ตามทางบริษัทฯ ขอสงวนสิทธิ์ไม่คืนค่าทัวร์ และรับผิดชอบใดๆ ทั้งสิ้น
- 18.** ตามข้อตกลงร่วมกับบริษัทผู้ให้บริการท่องเที่ยวจีน เพื่อโปรโมทสินค้าพื้นเมือง คือ ร้านบัวหิมะ, ร้านหยก, ร้านยางพารา, ร้านใบชา และร้านยา ซึ่งจะต้องระบุไว้ในโปรแกรมทัวร์เนื่องจากมีผลกับราคา ทางบริษัทฯ ขอเรียนชี้แจงผู้เดินทางทุกท่านว่า ร้านขายสินค้าพื้นเมืองทุกร้านจำเป็นต้องให้ผู้เดินทางทุกท่าน แวะชม เป็นเวลา 45 นาที-1 ชั่วโมง ต่อครั้ง ซื่อหรือไม ขึ้นอยู่กับความพึงพอใจของผู้เดินทางเป็นหลัก ไม่มีการบังคับใดๆทั้งสิ้น หากผู้เดินทางมีความประสงค์จะไม่เข้าร้านขายสินค้าพื้นเมือง หรือต้องการแยกตัวออกจากคณะ ทางบริษัทฯ ขอสงวนสิทธิ์ในการเรียกเก็บค่าใช้จ่ายเพิ่ม เป็นจำนวนเงิน 5,000 บาท/ท่าน





บริษัท ทัวร์โปร จำกัด
TOURPRO CO.,LTD.



ใบอนุญาตประกอบธุรกิจนำเที่ยวเลขที่ 11/10654

☎ 02 254 9334-8

✉ Info@tourpro.co

🌐 www.Tourpro.co

👤 @tourpro.co

สอบถาม / จองทัวร์

สอบถาม / จอง 

<https://lin.ee/m83w9ALa>

สอบถาม / จอง 

<https://m.me/tourpro.co>

ติดตามโปรโมชัน facebook

<https://www.facebook.com/tourpro.co>

โปรไฟล์
LINE OPENCHAT



<https://bit.ly/3xg2dAP>



<https://bit.ly/3xeP5fg>



<https://bit.ly/43DJRG7>

รายละเอียดการชำระค่าบริการ



บริษัท ทัวร์โปร จำกัด
330-0-01472-9
(บัญชีกระแสรายวัน)

ธนาคารกสิกรไทย
KASIKORNBANK 泰华农民银行



บริษัท ทัวร์โปร จำกัด
153-3-92338-7
(บัญชีกระแสรายวัน)



กรมพัฒนาธุรกิจการค้า
Department of Business Development



1643/4 อาคารกรุงไทยการไฟฟ้า ชั้น 2 ต.เพชรบุรีตัดใหม่
แขวงมักกะสัน เขตราชเทวี กรุงเทพมหานคร 10400

เลขประจำตัวผู้เสียภาษี
0105564065513

** ชำระค่าบริการในนาม บริษัท ทัวร์โปร จำกัด เท่านั้น **