



บริษัท ทัวร์โปร จำกัด
TOURPRO CO.,LTD.



ใบอนุญาตประกอบธุรกิจนำเที่ยวเลขที่ 11/10654

☎ 02 254 9334-8

✉ Info@tourpro.co

🌐 www.Tourpro.co

📱 @tourpro.co

รหัสโปรแกรม 243038



กลาง
เวียดนาม
 ดานัง ฮอยอัน พักบนาน้ำฮิลล์ 3 วัน 2 คืน

CFDD4



บินเข้า
กลับเที่ยว





เมืองโบราณฮอยอัน



ซานตริ่น่ากาแฟ



ล่องเรือกระดิง

ราคาเริ่มต้น

12,899

📅 กำหนดการเดินทาง
พฤศจิกายน-เมษายน 2568



โรงแรม
4 ดาว



อาหาร
7 มื้อ



ฟรี!
กระเป๋าผ้า



ฟรี!
หมวก

เมนูพิเศษ
 บุฟเฟ่ต์นานาชาติ บนบาน้ำฮิลล์
 บุฟเฟ่ต์ซาบู-บิ๊งย่าง

พักบนบาน้ำฮิลล์ - ฮอยอัน - วัดหลินอิ่ง - คาเฟ่ลับๆ ริมหทะเล - สะพานมังกรพันไฟ - ตลาดฮาน



1643/4 อาคารกรุงไทยการไฟฟ้า ชั้น 2 ต.เพชรบุรีตัดใหม่
 แขวงมักกะสัน เขตราชเทวี กรุงเทพมหานคร 10400

เลขประจำตัวผู้เสียภาษี
 0105564065513

**** ชำระค่าบริการในนาม บริษัท ทัวร์โปร จำกัด เท่านั้น ****



- นั่งกระเช้าขึ้นบานาฮิลล์ และ เล่นสวนสนุกบนบานาฮิลล์แบบเต็มอิม
- ชมวิวยามสะพานมือสีทอง (Golden Bridge)
- เที่ยวครบทุกไฮไลท์ ล่องเรือกระดัง เมืองโบราณฮอยอัน
- ชมสะพานมังกรพ่นไฟ , ซุปปิ้งของฝาก ตลาดฮาน
- ไหว้พระขอพร เจ้าแม่กวนอิม ณ วัดหลินอิ่ง , คาเฟ่ริมทะเล สไตส์ซานโตรินี่
- อิ่มอร่อยกับบุฟเฟ่ต์นานาชาติ บนบานาฮิลล์
- เมนูพิเศษ !!! ปิ้งย่าง BBQ & ชาบู บุฟเฟ่ต์ + ชาซิมิ เซ็ท
- พักโรงแรม 4 ดาว พักบานาฮิลล์ 1 คืน / พักดานัง 1 คืน

กำหนดการเดินทาง: ตุลาคม 2567- มีนาคม 2568

เส้นทางการบิน	เที่ยวบิน	เวลาออก-เวลาถึง	ระยะเวลาเดินทาง
ดอนเมือง-ดานัง (DMK-DAD)	FD634	07.15-09.05	1 ชั่วโมง 50 นาที
ดานัง-ดอนเมือง (DAD-DMK)	FD637	12.40-14.20	1 ชั่วโมง 45 นาที

กรณีลูกค้ามีซื้อตัวภายในประเทศ กรุณาสอบถามคอนเฟิร์มตารางการบินกับทางเจ้าหน้าที่อีกครั้ง
เที่ยวบิน, ราคาตัวและรายการอาจมีการเปลี่ยนแปลงได้ตามความเหมาะสม โดยมีต้องแจ้งให้ ทราบล่วงหน้า

วันที่	รายการท่องเที่ยว	รายละเอียดอาหาร (7 มื้อ)			โรงแรมที่พัก หรือเทียบเท่า
		เช้า	เที่ยง	เย็น	
1	ดอนเมือง- ดานัง - SON TRA MARINA CAFE - วัดหลินอิ่ง - ขึ้นบานาฮิลล์ - สวนสนุก - สวนดอกไม้ FD634 (07.15-09.05)	X	🍲	🍲 บุฟเฟ่ต์	MERCURE DANANG BANA HILLS
2	เฟลิดเฟลินกิจกรรมต่างๆ บนบานาฮิลล์ - สะพานมือ- หมู่บ้านแกะสลักหินอ่อน- ล่องเรือกระดัง-เมืองโบราณฮอยอัน- สะพานมังกรพ่นไฟ-รูปปั้นปลามังกร	🍲	🍲	🍲 BBQ & ชาบู บุฟเฟ่ต์	SEA GARDEN HOTEL ระดับ 4 ดาว (หรือเทียบเท่า)
3	ร้านเยื่อไผ่ - ตลาดฮาน - สนามบินดานัง - ดอนเมือง FD637 (12.40-14.20)	🍲	🍲 ขนมปัง เวียดนาม	X	➔





วันแรก

ดอนเมือง- ดานัง - SON TRA MARINA CAFE -วัดหลินอิ่ง -ขึ้นบานาฮิลล์ - สวนสนุก - สวนดอกไม้

04.00 น.

คณะพร้อมกัน ณ สนามบินดอนเมือง อาคารผู้โดยสารระหว่างประเทศ เคาน์เตอร์1-2 สายการบิน AIR ASIA โดยมีเจ้าหน้าที่คอยให้การต้อนรับและอำนวยความสะดวกในการเช็คอิน



07.15 น.

นำท่านเดินทางสู่ เมืองดานัง โดยสายการบิน AIRASIA เที่ยวบินที่ FD634

09.05 น.

เดินทางถึงสนามบิน Danang International Airport (สนามบินเมือง ดานัง) นำท่านผ่านด่านตรวจคนเข้าเมืองและศุลกากร นำท่านขึ้นรถโค้ชปรับอากาศ

จากนั้นนำท่านเดินทางเข้าสู่คาเฟ่ริมทะเล ที่ SON TRA MARINA CAFE คาเฟ่ริมทะเลที่ตกแต่งสไตล์ ซานโตรินี ที่สอดคล้องกับบรรยากาศสบายๆ ริมทะเล ซึ่งเป็นจุดที่เป็นท่าเรือยอร์ช จึงทำให้คาเฟ่แห่งนี้ ได้ขึ้นชื่อว่า ซานโตรินีแห่งเวียดนาม ด้วยการตกแต่งสถานที่ด้วยสีขาวและสีฟ้าอ่อน และที่สำคัญทั้งเมนูเครื่องดื่มและเบเกอรี่ที่หลากหลาย จึงทำให้คาเฟ่แห่งนี้ เป็นที่นิยมของนักท่องเที่ยวทั้งช่วยต่างชาติ และชาวเวียดนามเองก็ตาม
(ไม่รวมค่าเครื่องดื่ม+อาหาร)



นำท่านมีสักการองค์ **เจ้าแม่กวนอิม ณ วัดหลินอิ่ง** อยู่บนเกาะเซินตรา (Son Tra) ทางเหนือของเมืองดานัง เป็นวัดใหญ่ที่สุดของที่นี่ รูปปั้นปูนขาวของเจ้าแม่กวนอิมยืนหันหลังให้ภูเขา หันหน้าออกสู่ทะเลเพื่อเป็นการปกป้องคุ้มครองชาวประมงที่ออกไปหาปลา เสียงระฆังวัดที่ตีประสานกับเสียงคลื่นนั้นช่วยให้ชาวเรือรู้สึกสงบและสร้างขวัญกำลังใจอย่างดีเยี่ยม และเป็นที่เคารพนับถือของคนดานัง



1643/4 อาคารกรุงไทยการไฟฟ้า ชั้น 2 ต.เพชรบุรีตัดใหม่
แขวงมักกะสัน เขตราชเทวี กรุงเทพมหานคร 10400

เลขประจำตัวผู้เสียภาษี
0105564065513



เที่ยง

รับประทานอาหารเที่ยง ณ ภัตตาคาร (1)

จากนั้นนำท่าน **นั่งกระเช้าขึ้นสู่บานาฮิลล์** กระเช้าแห่งบานาฮิลล์นี้ได้รับการบันทึกสถิติโลกโดย World Record ว่าเป็นกระเช้าไฟฟ้าที่ยาวที่สุดประเภท Non Stop โดยไม่หยุดแวะมีความยาวทั้งสิ้น 5,042 เมตรและเป็นกระเช้าที่สูงที่สุดที่ 1,294 เมตรนักท่องเที่ยวจะได้สัมผัสสปีดเมฆหมอกและบางจุดมีเมฆลอยต่ำกว่ากระเช้าพร้อมอากาศบริสุทธิ์อันสดชื่นจนทำให้ท่านอาจลืมนึกไปเสียด้วยซ้ำว่าที่นี่ไม่ใช่ยุโรปเพราะอากาศที่หนาวเย็นเฉลี่ยตลอดทั้งปีประมาณ 10 องศาเท่านั้นจุดที่สูงที่สุดของบานาฮิลล์มีความสูง 1,467 เมตรกับสภาพผืนป่าที่อุดมสมบูรณ์



ซึ่งสมัยก่อนชาวฝรั่งเศสตั้งใจจะสร้างเป็นเมืองต่างอากาศอีกแห่งหนึ่งของเวียดนาม บนภูเขาเขามีรีสอร์ทห้องพักร้านอาหาร และ สวนสนุก (Fantasy Park) ที่รอให้ท่านไปเล่นสวนสนุกแบบไม่อื่น



1643/4 อาคารกรุงไทยการไฟฟ้า ชั้น 2 ต.เพชรบุรีตัดใหม่ แขวงมักกะสัน เขตราชเทวี กรุงเทพมหานคร 10400

เลขประจำตัวผู้เสียภาษี 0105564065513



นำท่านชม สวนดอกไม้แห่งความรัก Le Jardin D'Amour สไตล์ยุโรปที่มีดอกไม้เมืองหนาวหลากหลายชนิด
 นำท่านชม พระยูโลงค์ใหญ่ ณ วัดลินอิ่งแห่งบานาฮิลล์ ที่เป็นองค์มีความสูงถึง 30 เมตร (ให้ท่านได้อิสระ
 เล่นสวนสนุก + ดูหนัง 3D,4D,5D ฟรีทุกอย่าง / ยกเว้นห้องหุ่นซีตังและโรงไวน์) นำท่านชม ปราสาท
 จันทร Luna Castle เป็นโซนที่เปิดใหม่ล่าสุดของบานาฮิลล์ ในโซนเปิดใหม่นี้จะต้องนั่งรถราง Tram ต่อเข้า
 มายังปราสาท เปิดตัวเมื่อปี 2022 มีพื้นที่รวมมากถึง 38,000 ตารางเมตร รวม 4 ชั้น ในแต่ละชั้นจะมีธีมที่
 แตกต่างกันได้แก่ ถ้ามังกร หมาป่าจอมพลัง นกฮูกอีรูด และจตุรัสพระจันทร์ สามารถเดินถ่ายรูปได้ทุกจุด
 เพราะแต่ละจุดตกแต่งออกมาได้สวยงามๆ Lunar Castle นี้ มาพร้อมกับเวทีและที่นั่งขนาด 2,000 ที่นั่งไว้
 สำหรับชมการแสดง และภายในปราสาทยังมีเครื่องเล่นแบบ 4D ชื่อ Flying Eyes Theatre อีกด้วย บอกได้
 เลยว่าเดินชมในปราสาทกันเพลินๆ ได้เลย

ค่า

รับประทานอาหารค่ำ ณ ภัตตาคาร บุฟเฟ่ต์อาหารนานาชาติบนบานาฮิลล์ (2)

ที่พัก MERCURE DANANG FRENCH VILLAGE BANA HILLS



1643/4 อาคารกรุงไทยการไฟฟ้า ชั้น 2 ต.เพชรบุรีตัดใหม่
แขวงมักกะสัน เขตราชเทวี กรุงเทพมหานคร 10400

เลขประจำตัวผู้เสียภาษี
0105564065513



เขื่อนไถที่พัก บานาฮิลล์



โรงแรมไม่มีห้องพัก สำหรับ 3 ท่าน (TRP ROOM)

1. FAMILY BUNG เติง 2 ชั้น 2 เติง พัก 4 ท่าน ไม่มีค่าใช้จ่ายเพิ่ม
2. FAMILY BUNG เติง 2 ชั้น 2 เติง พัก 3 ท่าน จ่ายเพิ่ม 1,000 บาท/ห้อง

MERCURE
HOTELS

MERCURE DANANG FRENCH VILLAGE BANA HILLS

สำหรับคืน ที่พักบนบานาฮิลล์ อาจมีการสลับกับ
โดยรายการท่องเที่ยวอาจมีการปรับเปลี่ยนตามความเหมาะสม

วันที่สอง

สะพานมือ บานาฮิลล์ – หมู่บ้านแกะสลักหินอ่อน-ล่องเรือกระดัง-เมืองโบราณฮอยอัน-
สะพานมังกรพันไฟ-รูปปั้นปลามังกร

เช้า

รับประทานอาหารเช้าที่ โรงแรม (3)

ก่อนลงจากยอดเขา บานาฮิลล์ นำท่านชม **Golden Bridge** หรือ **สะพานบนมือยักษ์** หรือ **สะพานลอยฟ้า** ที่ บานาฮิลล์ ดานัง ประเทศเวียดนาม นั่นเอง ที่นั่นนอกจากจะกลายเป็นแหล่งท่องเที่ยวที่นักท่องเที่ยวจะพลาดไม่ได้เมื่อมาถึงเมืองดานังแล้ว ยังเป็นแลนด์มาร์ค จุดถ่ายรูปสวยๆ ของเวียดนาม ที่หลายคนอยากจะทำถ่ายรูปไว้ๆ กันตรงนี้สักครั้ง



Golden Bridge
สะพานบนมือยักษ์



1643/4 อาคารกรุงไทยการไฟฟ้า ชั้น 2 ต.เพชรบุรีตัดใหม่
แขวงมักกะสัน เขตราชเทวี กรุงเทพมหานคร 10400

เลขประจำตัวผู้เสียภาษี
0105564065513



เที่ยง

รับประทานอาหารเที่ยง ณ ภัตตาคาร (4)

จากนั้นนำท่านผ่านชม **ภูเขาหินอ่อน Marble Mountains** และนำท่านเข้าชม **หมู่บ้านแกะสลักหินอ่อน** ที่มีแหล่งวัตถุหินอ่อนเนื้อดี และช่างแกะสลักฝีมือประณีต ส่งออกจำหน่าย ทั่วโลก จากนั้นนำท่านเดินทางสู่ **หมู่บ้านกัมพาน** สนุกสนานไปกับการเล่นกิจกรรม **นั่งเรือกระดิง** เป็นหมู่บ้านเล็กๆในเมืองฮอยอันตั้งอยู่ในสวนมะพร้าวริมแม่น้ำ ในอดีตช่วงสงครามที่นี่เป็นที่พักอาศัยของเหล่าทหาร อาชีพหลักของคนที่นี่คืออาชีพประมง ระหว่างการล่องเรือท่านจะได้ชมวัฒนธรรมอันสวยงาม ชาวบ้านจะขับร้องเพลงพื้นเมือง ผู้ชายกับผู้หญิงจะหยอกล้อกันไปมานำที่พายเรือมาเคาะกันเป็นจังหวะดนตรีสุดสนุกสนาน



จากนั้นนำท่านเดินทางสู่ **เมืองโบราณฮอยอัน** เที่ยวชมเมืองมรดกโลกทางวัฒนธรรมได้รับการขึ้นทะเบียนจาก UNESCO มนต์เสน่ห์อยู่ที่บ้านโบราณซึ่งอายุเก่าแก่กว่า 200 ปี มีหลังคา ทรงกระดองปู แบบเฉพาะของเมืองฮอยอัน ซึ่งเป็น สถาปัตยกรรมที่ไม่ซ้ำแบบทั้งในด้านศิลปะและการแกะสลัก ชมย่านการค้าเมืองท่าค้าขายสมัยโบราณของชาวจีน ****เมืองฮอยอัน ไม่อนุญาตให้นำรถใหญ่เข้าไปตั้งนั้นการเดินทางชมเมืองจึงเป็นวิธีท่องเที่ยวที่ดีที่สุด**** นำท่านชม **สะพานญี่ปุ่น** ซึ่งเป็น **พิพิธภัณฑ์ประวัติศาสตร์วัดกวนอู ศาลเจ้า ชุมชนชาวจีน**



1643/4 อาคารกรุงไทยการไฟฟ้า ชั้น 2 ต.เพชรบุรีตัดใหม่
แขวงมักกะสัน เขตราชเทวี กรุงเทพมหานคร 10400

เลขประจำตัวผู้เสียภาษี
0105564065513



และ **บ้านโบราณ** อายุยาวนานกว่า200ปีซึ่งสร้างในแบบผสมผสานสถาปัตยกรรมที่ยังคงเหลือเข้าเมื่อศตวรรษที่ 17

ค่ำ

รับประทานอาหารค่ำ ณ ภัตตาคาร **BBQ & ชาบูบุฟเฟ่ต์ (5)**

นำท่านเข้าสู่ที่พักตานัง SEA GARDEN HOTEL / CENTURY HOTEL หรือเทียบเท่าระดับ 4 ดาว

วันที่สาม

ร้านเหื่อไผ่ - ตลาดฮาน - สนามบินดานัง - ตอนเมือง

เช้า

รับประทานอาหารเช้าที่ โรงแรม (6)

นำท่านชมผลิตภัณฑ์แปรรูปจากนวัตกรรมการเหื่อไผ่ นำท่านไปละลายทรัพย์ที่ **ตลาดฮาน** เป็นตลาดที่รวบรวมสินค้ามากมายเป็นที่นิยมทั้งชาวเวียดนามและชาวไทย อาทิ เสื้อเวียดนาม หมวก รองเท้า กระเป๋า สินค้าพื้นเมือง โดยเฉพาะงานฝีมือ อาทิ ภาพผ้าปักมืออันวิจิตร โคมไฟ ผ้าปัก กระเป๋าปัก ตะเกียบไม้แกะสลัก ชุดอ่าวหย่าย (ชุดประจำชาติเวียดนาม) ฯลฯ ไว้เป็นที่ระลึกมากมายเพื่อฝากคนที่บ้าน



สมควรแก่เวลา นำท่านเดินทาง สู่นามบิน Danang International Airport เตรียมตัวเดินทางสู่ กรุงเทพฯ

เที่ยง

รับประทานอาหารเที่ยง ขนมปังเวียดนาม (7)

12.40 น.

เหินฟ้าสู่นามบินตอนเมือง โดยสายการบิน AIR ASIA เที่ยวบินที่ FD637

14.20 น.

ถึงสนามบินตอนเมือง โดยสวัสดิภาพด้วยความประทับใจ



1643/4 อาคารกรุงไทยการไฟฟ้า ชั้น 2 ต.เพชรบุรีตัดใหม่ แขวงมักกะสัน เขตราชเทวี กรุงเทพมหานคร 10400

เลขประจำตัวผู้เสียภาษี 0105564065513



เงื่อนไขการยกเลิก

ขอสงวนสิทธิ์ในการคืนเงินมัดจำหรือค่าทัวร์เต็มจำนวน ?

**ทุกกรณี การแจ้งยกเลิกการเดินทาง
หรือไม่เดินทางในวันที่ทำการจองไว้**

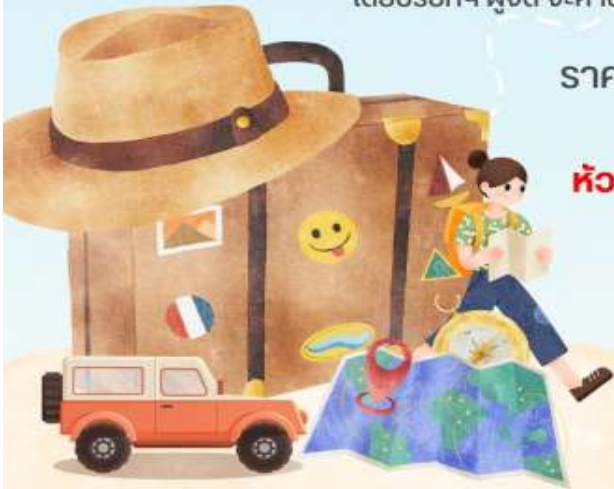


ค่าทัวร์เป็นลักษณะของการเหมาจ่าย
ไม่สามารถคืนเงินค่าอาหาร
หรือค่าเข้าชมสถานที่ท่องเที่ยวต่างๆ
หากลูกค้าไม่เข้าร่วมกิจกรรมของทัวร์ทุกกรณี



รายการท่องเที่ยวนี้ อาจเปลี่ยนแปลงหรือสลับสถานที่ท่องเที่ยว ได้ตามความเหมาะสม
อันเกิดจากปัจจัยภายนอก เช่น สภาพอากาศ และความล่าช้าของเที่ยวบิน และอื่นๆ
โดยบริษัทฯ ผู้จัด จะคำนึงถึงผลประโยชน์ของลูกค้าเป็นสำคัญ

ราคาทัวร์ไม่รวมค่าทิปไกด์ท้องถิ่นและคนขับรถ
ท่านละ 1,000 บาท ตลอดการเดินทาง
หัวหน้าทัวร์ไทย แล้วแต่ความพึงพอใจในการบริการ



อย่าลืม

อ่านเพื่อทำความเข้าใจเงื่อนไขการจองทัวร์





อัตราค่าบริการ		
วันที่เดินทาง	ห้องเตียงคู่ นอน 2-3 ท่าน เด็กมีเตียงพัก 3 ท่าน	พักเดี่ยว
พฤศจิกายน 2567		
1-3 พฤศจิกายน 2567	13,899 บาท	3,900 บาท
2-4 พฤศจิกายน 2567	13,899 บาท	3,900 บาท
15-17 พฤศจิกายน 2567	13,899 บาท	3,900 บาท
16-18 พฤศจิกายน 2567	13,899 บาท	3,900 บาท
29 พฤศจิกายน – 1 ธันวาคม 2567	13,899 บาท	3,900 บาท
30 พฤศจิกายน – 2 ธันวาคม 2567	13,899 บาท	3,900 บาท
ธันวาคม 2567		
6-8 ธันวาคม 2567	13,899 บาท	3,900 บาท
13-15 ธันวาคม 2567	13,899 บาท	3,900 บาท
14-16 ธันวาคม 2567	13,899 บาท	3,900 บาท
20-22 ธันวาคม 2567	14,899 บาท	3,900 บาท
27-29 ธันวาคม 2567	17,899 บาท	3,900 บาท
31 ธันวาคม-2 มกราคม 2568	20,899 บาท	3,900 บาท
มกราคม 2568		
10-12 มกราคม 2568	13,899 บาท	3,900 บาท
11-13 มกราคม 2568	13,899 บาท	3,900 บาท
17-19 มกราคม 2568	13,899 บาท	3,900 บาท
18-20 มกราคม 2568	13,899 บาท	3,900 บาท
กุมภาพันธ์ 2568		
7-9 กุมภาพันธ์ 2568	13,899 บาท	3,900 บาท
8-10 กุมภาพันธ์ 2568	13,899 บาท	3,900 บาท
14-16 กุมภาพันธ์ 2568	13,899 บาท	3,900 บาท
15-17 กุมภาพันธ์ 2568	13,899 บาท	3,900 บาท
21-23 กุมภาพันธ์ 2568	13,899 บาท	3,900 บาท
22-24 กุมภาพันธ์ 2568	13,899 บาท	3,900 บาท
28 กุมภาพันธ์-2 มีนาคม 2568	13,899 บาท	3,900 บาท
มีนาคม 2568		
1-3 มีนาคม 2568	13,899 บาท	3,900 บาท
7-9 มีนาคม 2568	13,899 บาท	3,900 บาท





บริษัท ทัวร์โปร จำกัด

TOURPRO CO.,LTD.



ใบอนุญาตประกอบธุรกิจนำเที่ยวเลขที่ 11/10654

☎ 02 254 9334-8

✉ Info@tourpro.co

🌐 www.Tourpro.co

📱 @tourpro.co

8-10 มีนาคม 2568	13,899 บาท	3,900 บาท
14-16 มีนาคม 2568	13,899 บาท	3,900 บาท
15-17 มีนาคม 2568	13,899 บาท	3,900 บาท
21-23 มีนาคม 2568	13,899 บาท	3,900 บาท
22-24 มีนาคม 2568	13,899 บาท	3,900 บาท
28-30 มีนาคม 2568	13,899 บาท	3,900 บาท
29-31 มีนาคม 2568	12,899 บาท	3,900 บาท
เมษายน 2568		
5-7 เมษายน 2568	14,899 บาท	3,900 บาท
12-14 เมษายน 2568	20,899 บาท	3,900 บาท
13-15 เมษายน 2568	20,899 บาท	3,900 บาท
14-16 เมษายน 2568	20,899 บาท	3,900 บาท
19-21 เมษายน 2568	13,899 บาท	3,900 บาท
25-27 เมษายน 2568	13,899 บาท	3,900 บาท
26-28 เมษายน 2568	13,899 บาท	3,900 บาท
ราคาเด็กอายุไม่ถึง 2 ขวบ = Infant 3,000 บาท		



DBD
กรมส่งเสริมการค้าระหว่างประเทศ
Department of Business Development



1643/4 อาคารกรุงไทยการไฟฟ้า ชั้น 2 ต.เพชรบุรีตัดใหม่
แขวงมักกะสัน เขตราชเทวี กรุงเทพมหานคร 10400

เลขประจำตัวผู้เสียภาษี
0105564065513

**** ชำระค่าบริการในนาม บริษัท ทัวร์โปร จำกัด เท่านั้น ****



✔ อัตราค่าบริการรวม

- ✔ ค่าตัวเครื่องบินไป-กลับเส้นทางตามรายการระบุชั้นทัศนจร (ต้องไป-กลับพร้อมคณะเท่านั้น)
- ✔ ค่าภาษีสนามบินและค่าภาษีน้ำมันเชื้อเพลิงแล้ว และทางบริษัทขอเก็บเพิ่มในกรณีที่สายการบินมีการปรับค่าธรรมเนียมเพิ่ม ก่อนการเดินทาง
- ✔ ค่าสัมภาระน้ำหนักท่านละ 20 กก. โหลดใต้ท้องเครื่องบิน และสำหรับถือขึ้นเครื่อง 7กก.
- ✔ ค่าที่พักตามระบุในรายการ
- ✔ ค่าอาหารตามรายการระบุ
- ✔ ค่ารถรับ-ส่งนำเที่ยวตามรายการ และ ค่าเข้าชมสถานที่ตามรายการระบุ
- ✔ ค่าบริการหัวหน้าทัวร์ที่ชำนาญเส้นทางนำท่านท่องเที่ยวตลอดรายการในต่างประเทศ
- ✔ ประกันอุบัติเหตุระหว่างการเดินทาง วงเงินท่านละ 1,000,000 บาท (เงื่อนไขตามกรมธรรม์)
- ✔ ภาษีมูลค่าเพิ่ม 7% และภาษีหัก ณ ที่จ่าย 3% (แต่ค่าบริการเท่านั้น)

✘ อัตราค่าบริการไม่รวม

- ✘ ค่าใช้จ่ายส่วนตัว อาทิ ค่าทำหนังสือเดินทาง, ค่าโทรศัพท์ส่วนตัว, ค่าชกรีด, มีนิบาร์ในห้องพัก , รวมถึงค่าอาหารและเครื่องดื่มที่สั่งเพิ่มนอกเหนือรายการ
- ✘ ค่าสัมภาระที่หนักเกินสายการบินกำหนด (ปกติ 20 กก.)
- ✘ ค่าทิปโถงดินและคนขับรถ ท่านละ 1,000 บาท (หัวหน้าทัวร์ขึ้นอยู่กับความประทับใจของท่าน)



เงื่อนไขในการจอง และชำระเงิน

ชำระมัดจำในวันที่จองที่นั่งละ **5,000 บาท** พร้อมหนังสือเดินทาง (หรือสำเนา) ส่วนที่เหลือชำระทั้งหมดอย่างน้อย 20 วันก่อนการเดินทาง

กรุ๊ปที่เดินทางช่วงวันหยุด หรือเทศกาลที่ต้องการันต์มัดจำกับสายการบินหรือผ่านตัวแทนในประเทศหรือต่างประเทศ รวมถึงเที่ยวบินพิเศษ เช่น Charter Flight, Extra Flight ทางบริษัทฯ ขอสงวนสิทธิ์ไม่คืนเงินค่าทัวร์ทั้งเต็มจำนวนหรือบางส่วน ในกรณีที่ท่านจองแล้วยกเลิกหรือเลื่อนการเดินทาง

กรุ๊ปที่เดินทางช่วงวันหยุด หรือเทศกาลที่ต้องการันต์มัดจำกับสายการบินหรือผ่านตัวแทนในประเทศหรือต่างประเทศ รวมถึงเที่ยวบินพิเศษ เช่น Charter Flight, Extra Flight ทางบริษัทฯ ขอสงวนสิทธิ์ไม่คืนเงินค่าทัวร์ทั้งเต็มจำนวนหรือบางส่วน ในกรณีที่ท่านจองแล้วยกเลิกหรือเลื่อนการเดินทาง





ข้อควรทราบ



ทางบริษัทฯ ขอสงวนสิทธิ์ความรับผิดชอบใด ๆ ทั้งสิ้นในกรณีดังต่อไปนี้



หากเกิดกรณีความล่าช้าจากสายการบิน, การประท้วง, การนัดหยุดงาน, การก่อกองลาจล, การปิดด่าน, ภัยธรรมชาติ หรือกรณีที่ทำนดถูกปฏิเสธการเข้าหรือออกเมืองจากเจ้าหน้าที่ตรวจคนเข้าเมืองหรือเจ้าหน้าที่กรมแรงงานทั้งจากไทยและต่างประเทศ ซึ่งอยู่นอกเหนือความรับผิดชอบของบริษัทฯ



หากท่านใช้บริการของทางบริษัทฯ ไม่ครบ อาทิ ไม่เที่ยวบางรายการ, ไม่ทานอาหารบางมื้อ เพราะค่าใช้จ่ายทุกอย่างทางบริษัทฯ ได้ชำระค่าใช้จ่ายให้ตัวแทนต่างประเทศแบบเหมาขนาดก่อนออกเดินทางแล้ว



หากเกิดทรัพย์สินสูญหายจากการโจรกรรมและ/หรือ เกิดอุบัติเหตุสูญหายที่เกิดจากความประมาทของตัวนักท่องเที่ยวเอง



ตัวเครื่องบินเป็นตัวราคาพิเศษ หากท่านไม่เดินทางพร้อมคณะไม่ว่าจะด้วยเหตุใดก็ตาม ไม่สามารถนำมาเลื่อนวันเดินทางหรือคืนเงินได้



เนื่องจากตัวเครื่องบินเป็นตัวแบบหมู่คณะระบบจะทำการ Random ไม่สามารถเลือกที่นั่งได้ ท่านอาจจะไม่ได้ที่นั่งติดกัน แต่สามารถแจ้งความต้องการต่อที่หน้าเคาน์เตอร์สายการบินเท่านั้น



สำคัญมาก



หนังสือเดินทาง (Passport) ต้องมีอายุเหลือใช้งานอย่างน้อย 6 เดือน

บริษัทฯ ไม่รับผิดชอบหากอายุหนังสือเดินทางของท่าน เหลือไม่ถึง และไม่สามารถเดินทางออกนอกประเทศได้



**หากท่านไม่ได้ถือหนังสือเดินทางไทย โปรดสอบถาม
เงื่อนไข การเดินทางและ เชื้อนไขวีซ่า**





บริษัท ทัวร์โปร จำกัด

TOURPRO CO.,LTD.

ใบอนุญาตประกอบธุรกิจนำเที่ยวเลขที่ 11/10654

☎ 02 254 9334-8

✉ Info@tourpro.co

🌐 www.Tourpro.co

📞 @tourpro.co



สอบถาม / จองทัวร์

สอบถาม / จอง

<https://lin.ee/m83w9ALa>

สอบถาม / จอง

<https://m.me/tourpro.co>

ติดตามโปรโมชั่น facebook

<https://www.facebook.com/tourpro.co>

โปรไฟล์ใหม่
LINE OPENCHAT



<https://bit.ly/3xg2dAP>



<https://bit.ly/3xeP5fg>



<https://bit.ly/43DJR07>

รายละเอียดการชำระค่าบริการ



บริษัท ทัวร์โปร จำกัด
330-0-01472-9
(บัญชีกระแสรายวัน)

ธนาคารกสิกรไทย
KASIKORNBANK 泰华农民银行



บริษัท ทัวร์โปร จำกัด
153-3-92338-7
(บัญชีกระแสรายวัน)



1643/4 อาคารกรุงไทยการไฟฟ้า ชั้น 2 ต.เพชรบุรีตัดใหม่
แขวงมักกะสัน เขตราชเทวี กรุงเทพมหานคร 10400

เลขประจำตัวผู้เสียภาษี
0105564065513

** ชำระค่าบริการในนาม บริษัท ทัวร์โปร จำกัด เท่านั้น **