



บริษัท ทัวร์โปร จำกัด
TOURPRO CO.,LTD.



ใบอนุญาตประกอบธุรกิจนำเที่ยวเลขที่ 11/10654

☎ 02 254 9334-8 | ✉ Info@tourpro.co | 🌐 www.Tourpro.co | 📱 @tourpro.co

รหัสโปรแกรม 243092

THAI
BT-SNV05_TG
10 วัน | 7 คืน
เข้าสต็อกโฮล์ม
ออกออสโล

มหัศจรรย์
AURORA NORWAY
LOFOTEN • TROMSO • NORTH CAPE

นอนเรือสำราญ
HAVILA
ลำแสงเหนือ

รวมทุกอย่าง!!
ไม่ต้องจ่ายหนัก
วีซ่า ทิปท้องถิ่น ค่าประกันโรงแรม ห่วงนํ้ากั้ว

199,999.- ราคา
เพียง

ชมแสงเหนือนอร์เวย์ 6 คืน
นอนเรือสำราญหรู Havila Voyage เช็คอิน North Cape
กิจกรรมครบ นึ่งกระเซ้า จับปูคิงแคป

เดินทางช่วงแรม 11-20 ก.พ. 2025

บินภายใน
Scandinavian Airlines
สต็อกโฮล์ม - ทรมโซ - ออสโล

North Cape

Lofoten

ฟรี!!
น้ำหนักกระเป๋า
23 kg.

บินตรง
THAI
FULL SERVICE

โรงแรม
3-5 ดาว
อาหาร
ครบทุกมื้อ



📍 1643/4 อาคารกรุงไทยการไฟฟ้า ชั้น 2 ต.เพชรบุรีตัดใหม่
แขวงมักกะสัน เขตราชเทวี กรุงเทพมหานคร 10400

เลขประจำตัวผู้เสียภาษี
0105564065513

** ชำระค่าบริการในนาม บริษัท ทัวร์โปร จำกัด เท่านั้น **



BEST INTERNATIONAL

มหัศจรรย์ AURORA NORWAY

Tromso - Lofoten - North Cape

10 DAYS & 7 NIGHTS

ชมแสงเหนือ
นอร์เวย์
6 คืน

อาหารครบทุกมื้อ - โรงแรม 3 - 4 ดาว



บินตรง กรุงเทพฯ-สแกนดิเนเวีย
THAI AIRWAYS
BKK - ARN / OSL - BKK



บินภายในสู่เมืองทรมโซ นอร์เวย์
Scandinavian Airlines
ARN - TOS / TOS - OSL

11 - 20 กุมภาพันธ์ 2568



สุดพิเศษ !!! นอนพักห้อง SEAVIEW บนเรือสำราญหรู 5 ดาว
จับปู CRAB SAFARI บนเกาะโลโฟเทน พิชิตนอร์ทแคปป์

วันที่	รายการ	อาหาร			โรงแรม
		เช้า	กลางวัน	เย็น	
1	สนามบินสุวรรณภูมิ ประเทศไทย			✈	
2	สนามบินสต็อกโฮล์ม อาร์ลันดา ประเทศสวีเดน - เนินเขาฟัลก้ากัน - ศาลาว่าการสต็อกโฮล์ม - เมืองเก่าแกมล่าสแตน - พระราชวังหลวง - สนามบินทรมโซ ประเทศนอร์เวย์	✈	✓	✓	Thon Hotel Tromso หรือเทียบเท่า
3	เมืองทรมโซ - ย่านใจกลางเมืองทรมโซ - เรือสำราญหรู Havila Voyage Criuse	✓	✓	🚢	Havila Voyage Criuse หรือเทียบเท่า
4	เมืองฮอนนิงสแวก - พิชิตนอร์ทแคปป์ - เมืองอัลตา	🚢	✓	✓	Scandic Alta Hotel หรือเทียบเท่า
5	เมืองอัลตา - เมืองทรมโซ - นั่งเคเบิลคาร์สู่ยอดเขาสโตรสโตเนิน	✓	✓	✓	Thon Hotel Tromso หรือเทียบเท่า
6	เมืองทรมโซ - เมืองนาวิก - POLAR PARK - เกาะโลโฟเทน - หมู่บ้านสแตมซุนด์	✓	✓	✓	Live Lofoten Hotel หรือเทียบเท่า
7	เกาะโลโฟเทน - หมู่บ้านสแตมซุนด์ Crab Safari - หมู่บ้านรินน์ - หมู่บ้านฮัมมอย - หมู่บ้านโฮ - เมืองทรมโซ	✓	✓	✓	Thon Hotel Tromso หรือเทียบเท่า
8	เมืองทรมโซ - สนามบินทรมโซ - สนามบินออสโล - เมืองออสโล	✓	✓	✓	Scandic Hotel Oslo หรือเทียบเท่า
9	เมืองออสโล - สวนประติมากรรมวิกเกอร์แลนด์ - ออสโลเปร่าเฮาส์ - พระราชวังหลวงออสโล - สนามบินออสโล ประเทศนอร์เวย์	✓	✈	✈	
10	สนามบินสุวรรณภูมิ ประเทศไทย	✈			

รายการท่องเที่ยวอาจมีการเปลี่ยนแปลงตามความเหมาะสม โดยดูสถานการณ์หน้างานเป็นหลัก แต่จะเก็บที่เที่ยวครบทุกรายการ



1643/4 อาคารกรุงไทยการไฟฟ้า ชั้น 2 ต.เพชรบุรีตัดใหม่
แขวงมักกะสัน เขตราชเทวี กรุงเทพมหานคร 10400

เลขประจำตัวผู้เสียภาษี
0105564065513

** ชำระค่าบริการในนาม บริษัท ทัวร์โปร จำกัด เท่านั้น **



อัตราค่าบริการ

มัทศจรรย์ แสงเหนืออร์เวย์ โลโฟเทน-ทโรมโซ-นอร์ธเคปป์ 10วัน 7คืน
โดยสายการบินไทย (TG)

วันเดินทาง	ผู้ใหญ่	ต่ำกว่า 12 ปี พักกับผู้ใหญ่ 1 ท่าน	ต่ำกว่า 6 ปีพักกับผู้ใหญ่ 2 ท่าน (ไม่เสริมเตียง)	พักเดี่ยวเพิ่ม
11 - 20 กุมภาพันธ์ 2568	199,999	199,999	199,999	+29,000

รายละเอียดเพิ่มเติม	ราคา
กรณีที่มีตัวเครื่องบินแล้วหักออกจากค่าทัวร์	20,000 บาท
ชั้นธุรกิจ Business Class เพิ่มเงินจากราคาเดิม ***กรุณาเช็คกับทางเจ้าหน้าที่ก่อนทำการจองค่ะ***	110,000-120,000 บาท
*** การันตี 15 ท่านออกเดินทางพร้อมหัวหน้าทัวร์คนไทย ***	

Bangkok

THAILAND

Southeast - Asia

วันที่ 1	TOUR	สนามบินสุวรรณภูมิ ประเทศไทย	M E A L	ค่า - บนเครื่อง

22.00 น. พร้อมกันที่ ท่าอากาศยานสุวรรณภูมิชั้น 4 ประตู 2 ROW D เคาน์เตอร์สายการบินไทย THAI AIRWAYS (TG) โดยมีเจ้าหน้าที่อำนวยความสะดวกด้านการเช็คอินให้แก่ทุกท่าน



1643/4 อาคารกรุงไทยการไฟฟ้า ชั้น 2 ต.เพชรบุรีตัดใหม่
แขวงมักกะสัน เขตราชเทวี กรุงเทพมหานคร 10400

เลขประจำตัวผู้เสียภาษี
0105564065513

** ชำระค่าบริการในนาม บริษัท ทัวร์โปร จำกัด เท่านั้น **



โปรแกรมการเดินทาง 10 วัน 7 คืน : เดินทางโดย การบินไทย



BKK	→	ARN
เที่ยวบิน	ออก	ถึง
TG960	00.05	06.55

OSL	→	BKK
เที่ยวบิน	ออก	ถึง
TG955	13.20	06.20+1



1643/4 อาคารกรุงไทยการไฟฟ้า ชั้น 2 ต.เพชรบุรีตัดใหม่
แขวงมักกะสัน เขตราชเทวี กรุงเทพมหานคร 10400

เลขประจำตัวผู้เสียภาษี
0105564065513

** ชำระค่าบริการในนาม บริษัท ทัวร์โปร จำกัด เท่านั้น **



Stockholm

SWEDEN

Scandinavia

วันที่ 2

T
O
U
R

สนามบินสต็อกโฮล์ม อาร์ลันดา ประเทศสวีเดน - เนินเขาฟัลกาทัน - ศาลาว่าการ สต็อกโฮล์ม - เมืองเก่าแกมล่าสแตน - พระราชวังหลวง - สนามบินทรอมโซ ประเทศนอร์เวย์

M
E
A
L

เช้า - บนเครื่อง
เที่ยง - ภัตตาคาร
ค่ำ - ภัตตาคาร

ที่พัก | Thon Hotel Tromso หรือเทียบเท่า★★★★

-โรงแรมในรายการทัวร์เป็นโรงแรมที่นำเสนอ ซึ่งอาจมีการเปลี่ยนแปลงเป็นโรงแรมระดับเทียบเท่ากัน
*ปรากฏการณ์แสงเหนือเป็นการทางธรรมชาติซึ่งขึ้นอยู่กับสภาพอากาศและความปลอดภัยของท้องฟ้า



STOCKHOLM

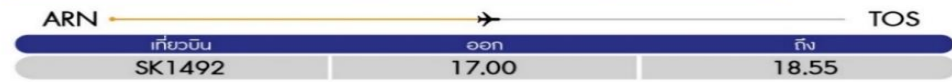
กรุงสต็อกโฮล์มเป็นเมืองหลวงของประเทศสวีเดน เป็นพื้นที่เขตนครที่มีประชากรมากที่สุด ในประเทศและในภูมิภาคสแกนดิเนเวีย เป็นศูนย์กลางด้านวัฒนธรรม สื่อ การเมือง และเศรษฐกิจ

00.50 น. ออกเดินทางสู่ สนามบินสต็อกโฮล์ม อาร์ลันดา ประเทศสวีเดน โดยเที่ยวบินที่ TG960 (บริการอาหารและเครื่องดื่มบนเครื่อง)

06.35 น. เดินทางถึง สนามบินสต็อกโฮล์ม อาร์ลันดา ประเทศสวีเดน นำคณะผ่านพิธีตรวจคนเข้าเมืองเป็นที่เรียบร้อย พบการต้อนรับอย่างอบอุ่นจากเจ้าหน้าที่

- จุดชมวิวเนินเขาฟัลกาทัน (Fjallgatan Hill) จุดชมวิวที่ดีที่สุด สามารถมองเห็นทิวทัศน์ตัวเมืองของสต็อกโฮล์มได้อย่างดี
- ศาลาว่าการสต็อกโฮล์ม (Stockholm City Hall) เป็น ใช้เวลาสร้างถึง12 ปี สร้างด้วยอิฐแดงกว่า 8 ล้านก้อน และมุงหลังคาด้วยหินโมเสค สร้างเสร็จปี 1911
- เมืองเก่าแกมล่าสแตน (Old Town Gamla Stan) จัดรัสใจกลางเมืองเก่าแก่และล้ำค่าทางประวัติศาสตร์อยู่มาตั้งแต่ศตวรรษที่ 13 โนเบลและทิพิธกันท์ไประชนีย์
- พระราชวังหลวง (Royal Palace) นำถ่านถ่ายภาพ บริเวณแถบพระราชวังเต็มไปด้วยร้านค้าให้ท่านได้ช้อปปิ้ง ร้านกาแฟ ร้านอาหาร ร้านของขายที่ระลึก

โปรแกรมการเดินทาง 10 วัน 7 คืน : เดินทางโดยสายการบินสแกนดิเนเวียนแอร์ไลน์ (บินภายใน)



น้ำหนักกระเป๋าสายการบินภายใน 23 กก. โดยท่านต้องคำนวณน้ำหนักกระเป๋าสำหรับการเดินทาง หากเกินทางสายการบินจะมีการเรียกเก็บค่าน้ำหนักเพิ่มเติม สายการบินและเวลา ทางบริษัทอาจมีการเปลี่ยนแปลงให้เหมาะสมกับช่วงวันเวลาและสภาพอากาศ

15.00 น. สมควรแก่เวลานำท่านเดินทางเข้าสู่ สนามบินสต็อกโฮล์ม อาร์ลันดา ประเทศสวีเดน

17.00 น. ออกเดินทาง โดยสายการบิน สแกนดิเนเวียนแอร์ไลน์ซิสเต็ม (SK) เที่ยวบินที่ SK1492



1643/4 อาคารกรุงไทยการไฟฟ้า ชั้น 2 ต.เพชรบุรีตัดใหม่ แขวงมักกะสัน เขตราชเทวี กรุงเทพมหานคร 10400

เลขประจำตัวผู้เสียภาษี 0105564065513



18.55 น. เดินทางถึง สนามบินทรอมโซ เมืองทรอมโซ ประเทศนอร์เวย์

Norwegian Sea

NORWAY

Scandinavia

วันที่ 3 | T O U R | เมืองทรอมโซ - ย่านใจกลางเมืองทรอมโซ - เรือสำราญหรู Havila Voyage Cruise

M E A L | เข้า - โรงแรม
เที่ยง - ภัตตาคาร
ค่ำ - เรือสำราญ

ที่พัก | เรือสำราญ Havila Voyage หรือเทียบเท่า

-โรงแรมในรายการทัวร์เป็นโรงแรมที่น่าเสนอ ซึ่งอาจมีการเปลี่ยนแปลงเป็นโรงแรมระดับเทียบเท่ากัน
*ปรากฏการณ์แสงเหนือเป็นการทางธรรมชาติซึ่งขึ้นอยู่กับสภาพอากาศและความปลอดภัยของท้องฟ้า



TROMSO

เมืองทรอมโซเป็นเมืองท่องเที่ยวที่มีชื่อเสียงตั้งอยู่ทางตอนเหนือของประเทศนอร์เวย์ เป็นเมืองที่มีภูมิทัศน์อันสวยงาม มีทะเลเป็นฉากหน้าและภูเขาเป็นฉากหลัง ที่นี่ยังเป็นประตูสู่ขั้วโลกเหนือและศูนย์กลางการสำรวจขั้วโลกเหนืออีกด้วย

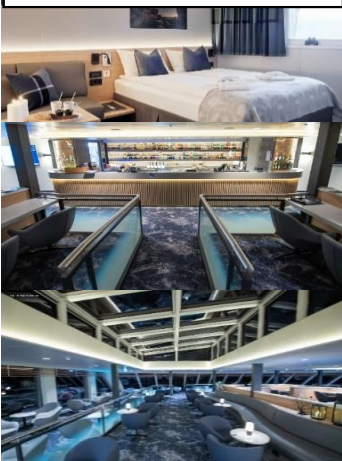
ย่านใจกลางเมืองทรอมโซ ให้ท่านได้ชื่นชมความงดงามของสถาปัตยกรรมที่เป็นมรดกทาง วัฒนธรรม โดยเฉพาะเหล่าอาคารบ้านไม้เก่าแก่ที่ถูกตกแต่งแต้มด้วยสีอันสดใสสุดขนาด



นำท่าน เรือสำราญ Havila Voyage เส้นทาง Tromso - Honningsvag

HAVILA VOYAGE CRUISE ★★★★★

เรือสำราญลำใหม่สุดหรูหราก็มีชื่อเสียงและความชำนาญในแถบชายฝั่งฟยอร์ดของนอร์เวย์ มาตรฐานการบริการระดับ 5 ดาว ภายในห้องพักตกแต่งสไตล์นอร์ดิก พร้อมสิ่งอำนวยความสะดวกท่านสามารถนั่งชมวิวตามจุดพักผ่อนบริเวณต่างๆภายในเรือ หรือจากภายในห้องพัก ภายในเรือมีหลากหลายมุม และสิ่งอำนวยความสะดวกให้ท่าน อาทิ คาเฟ่ ฟิตเนส บาร์ เลานจ์ และ Free Wi-Fi ให้ท่านได้ใช้งาน การเดินทาง ยามค่ำคืนในวันที่อากาศเปิด ท่านยังสามารถเฝ้าชมแสงเหนือบนเรือสุดพิเศษ ห้องพักบนเรือสำราญหรู Seaview Cabin ที่สามารถชมแสงเหนือได้จากห้องพักของท่าน



📍 1643/4 อาคารกรุงไทยการไฟฟ้า ชั้น 2 ต.เพชรบุรีตัดใหม่ แขวงมักกะสัน เขตราชเทวี กรุงเทพมหานคร 10400

เลขประจำตัวผู้เสียภาษี 0105564065513

** ชำระค่าบริการในนาม บริษัท ทัวร์โปร จำกัด เท่านั้น **



North Cape

NORWAY

Scandinavia

วันที่ 4

T
O
U
R

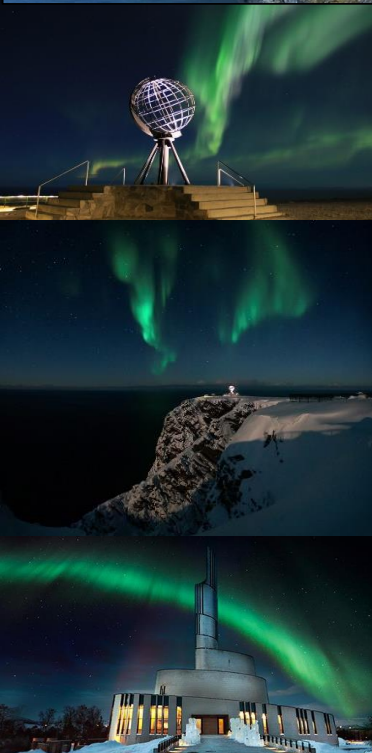
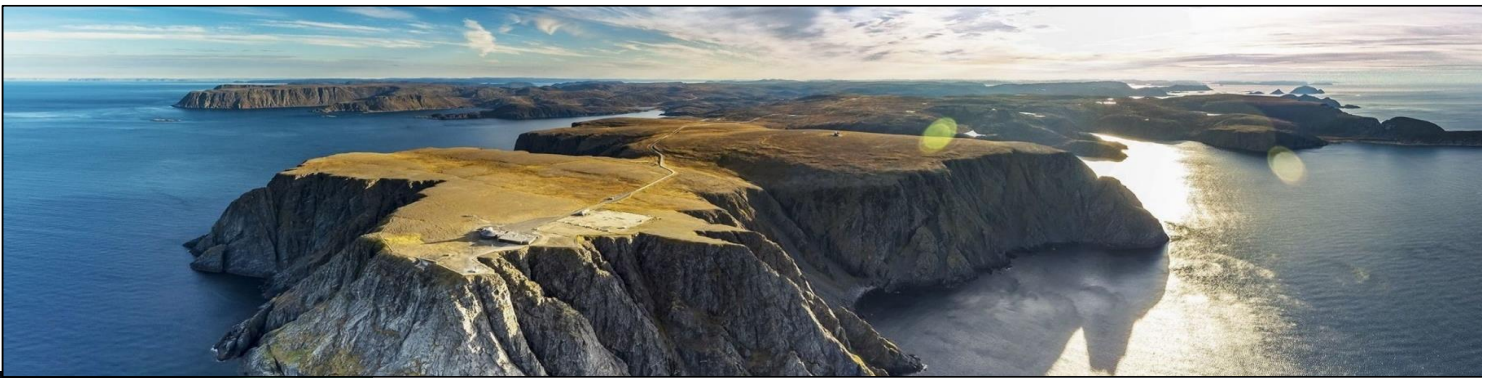
เมืองฮอนนิงสแวก - พิซตินอร์ธเคปป์ - เมืองอัลตา

M
E
A
L

เช้า - เรือสำราญ
เที่ยง - ภัตตาคาร
ค่ำ - ภัตตาคาร

ที่พัก | Scandic Alta Hotel หรือเทียบเท่า ★★ ★

-โรงแรมในรายการทัวร์เป็นโรงแรมที่นำเสนอ ซึ่งอาจมีการเปลี่ยนแปลงเป็นโรงแรมระดับเทียบเท่ากัน
*ปรากฏการณ์แสงเหนือเป็นการทางธรรมชาติซึ่งขึ้นอยู่กับสภาพอากาศและความปลอดภัยของท้องฟ้า

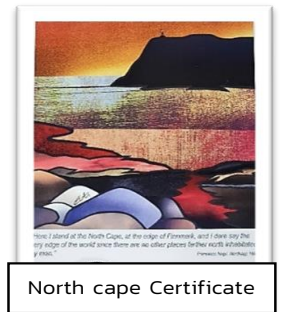


- เมืองฮอนนิงสแวก (Honningsvåg) ดินแดนที่อยู่เหนือสุดของโลกทางภาคเหนือของ ประเทศนอร์เวย์ เป็นแคว้นกว้างใหญ่ซึ่งเป็นบริเวณแห่งทะเลน้ำแข็ง (Arctic Circle) เป็นดินแดนแห่งพระอาทิตย์เที่ยงคืน และสถานที่ชมแสงเหนืออันขึ้นชื่อ

พาท่าน พิซตินอร์ธเคปป์ (North Cape) แดนสวรรค์แห่งขั้วโลกเหนือ จุดหมายปลายทางด้านการท่องเที่ยวที่สำคัญของคาบสมุทรสแกนดิเนเวีย ซึ่งตั้งอยู่ในประเทศนอร์เวย์

- เมืองอัลตา (Alta) ตั้งอยู่ทางเหนือของนอร์เวย์ ห่างจาก Arctic Circle ราว 375 กิโลเมตร ทำให้ที่นี่มีอากาศหนาวเย็นสุดขั้วในช่วงฤดูหนาว

แต่ก็มีอากาศที่อบอุ่นขึ้นมาหน่อยในช่วงฤดูร้อน นอกจากนี้การชมแสงเหนือในยามค่ำคืนแล้ว ที่นี่ยังมีงานเทศกาล Finnmarksløpet ซึ่งเป็นการแข่งขันรถลากเลื่อนสุนัขชื่อดังของยุโรปที่จะจัดขึ้นในทุกๆ ปี



📍 1643/4 อาคารกรุงไทยการไฟฟ้า ชั้น 2 ต.เพชรบุรีใต้ใหม่ แขวงมักกะสัน เขตราชเทวี กรุงเทพมหานคร 10400

☎ เลขประจำตัวผู้เสียภาษี 0105564065513



Tromso

NORWAY

Scandinavia

วันที่ 5

T
O
U
R

เมืองอัลตา - เมืองทรอมโซ - นั่งเคเบิลคาร์สู่ยอดเขาสโตรสไตเนิน

M
E
A
L

เช้า - บนเครื่องบิน
เที่ยง - ภัตตาคาร
ค่ำ - ภัตตาคาร

ที่พัก | Thon Hotel Tromso หรือเทียบเท่า ★★★

-โรงแรมในรายการทัวร์เป็นโรงแรมที่น่าเสนอ ซึ่งอาจมีการเปลี่ยนแปลงเป็นโรงแรมระดับเทียบเท่ากัน
*ปรากฏการณ์แสงเหนือเป็นการทางธรรมชาติซึ่งขึ้นอยู่กับสภาพอากาศและความปลอดภัยของท้องฟ้า

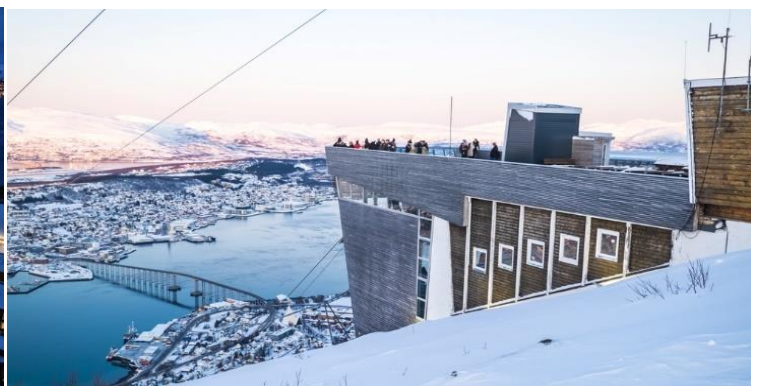


พาท่านเดินทางออกจาก เมืองอัลตา (Alta) สู่ เมืองทรอมโซ (Tromso) (ใช้เวลาเดินทาง 6 ชม. โดยประมาณ)



- เมืองทรอมโซ (Tromso) นำท่านชม มหาวิหารอาร์คติก (Arctic Cathedral) มหาวิหารที่สร้างขึ้นในรูปแบบ สถาปัตยกรรมสมัยใหม่ สร้างขึ้นในปี 1965 อีกทั้งยังมีโครงสร้างโดดเด่น ซึ่งได้รับแรงบันดาลใจ ในการสร้างมาจากสภาพภูมิทัศน์ในแบบ ภาคเหนือของนอร์เวย์
- นำท่าน นั่งเคเบิลคาร์สู่ยอดเขาสโตรสไตเนิน (Storsteinen Mountain) เป็นยอดเขาสูงมีจุดชมวิวที่สามารถมองเห็นเมือง ทรอมโซและบริเวณใกล้เคียงที่มีลักษณะเป็นเกาะใหญ่แยกจากกันโดยมีร่องน้ำซึ่งเกิดจาก การกัดเซาะตั้งแต่ยุคน้ำแข็ง กลายเป็นฟยอร์ดอยู่โดยรอบ ให้ท่านได้เก็บภาพความประทับใจของเมืองทรอมโซจากมุมสูง

(หมายเหตุ: ทางบริษัทขอสงวนสิทธิในการเปลี่ยนแปลงรายการ หากสภาพอากาศไม่เอื้ออำนวยต่อการขึ้นกระเช้าสู่ยอดเขา โดยไม่สามารถแจ้งให้ทราบได้ล่วงหน้า)



📍 1643/4 อาคารกรุงไทยการไฟฟ้า ชั้น 2 ต.เพชรบุรีตัดใหม่
แขวงมักกะสัน เขตราชเทวี กรุงเทพมหานคร 10400

☎ เลขประจำตัวผู้เสียภาษี
0105564065513



Narvik

NORWAY

Scandinavia

วันที่ 6

T
O
U
R

เมืองทรอมโซ - เมืองนาร์วิก - POLAR PARK - หมู่เกาะโลโฟเทน - หมู่บ้านสแตมซุนด์

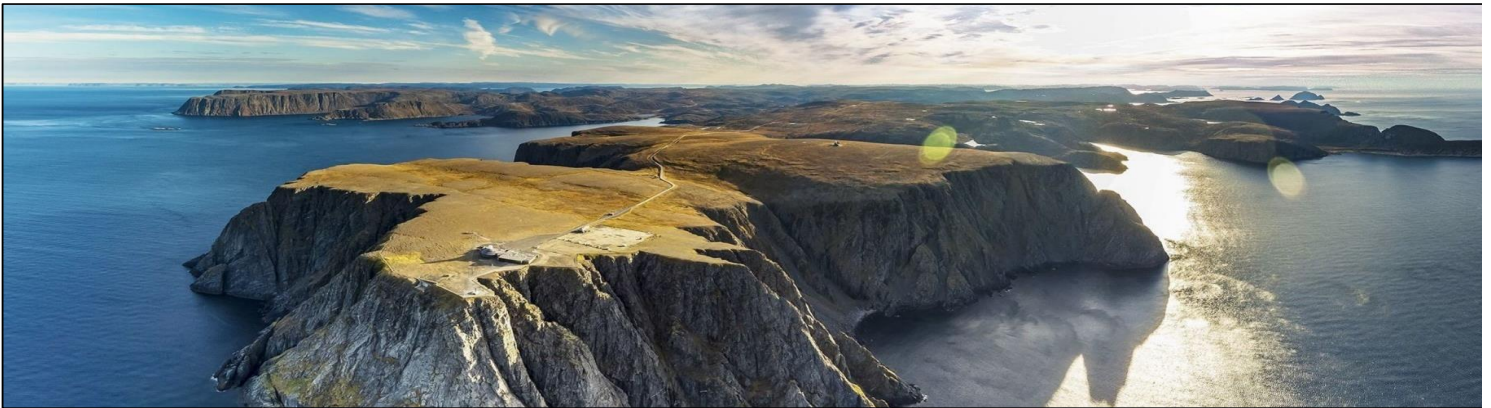
M
E
A
L

เช้า - โรงแรม
เที่ยง - ภัตตาคาร
ค่ำ - ภัตตาคาร

ที่พัก

Live Lofoten Hotel หรือเทียบเท่า ★★★

-โรงแรมในรายการทัวร์เป็นโรงแรมที่น่าเสนอ ซึ่งอาจมีการเปลี่ยนแปลงเป็นโรงแรมระดับเทียบเท่ากัน
*ปรากฏการณ์แสงเหนือเป็นการทางธรรมชาติซึ่งขึ้นอยู่กับสภาพอากาศและความปลอดภัยของท้องฟ้า



LOFOTEN

- เมืองนาร์วิก (Narvik) เป็นเมืองที่อยู่ทางภาคเหนือของประเทศนอร์เวย์ ซึ่งเป็นสถานที่ท่องเที่ยวยอดนิยมของนักท่องเที่ยวทั้งในและต่างประเทศ นี่เป็นเมืองที่ตั้งอยู่บนชายฝั่งทะเลของทะเลเหนือและมีทัศนียภาพที่สวยงาม นักท่องเที่ยวสามารถเข้าชมวิวของเทือกเขาที่สวยงามและทะเลได้ในตัวเมืองนาร์วิก
- สวนสัตว์ Polar Park ที่นี้นอกจากจะเป็นสวนสัตว์ที่อยู่เหนือสุดของโลกแล้ว ยังเป็นศูนย์อนุรักษ์พันธุ์สัตว์ในแถบขั้วโลก และถือว่าเป็นบ้านขนาดใหญ่ของสัตว์สายพันธุ์ที่น่าอัศจรรย์ที่เข้าชม Polar Park ที่รวบรวมสายพันธุ์ของสัตว์หลากหลายชนิด อาทิ หมี, หมาป่า, แมวป่า Lynx, และรวมไปถึงสัตว์อื่นๆ อีกหลากหลายสายพันธุ์ อาทิ พวงกวางมูซ, กวางเรนเดียร์, วัว มัสก์อ็อกซ์ อีกด้วย
- หมู่เกาะโลโฟเทน (Lofoten Islands) เป็นหมู่เกาะที่ตั้งอยู่ Nordland ทางตอนเหนือของ ประเทศนอร์เวย์ ประกอบด้วยเกาะน้อยใหญ่ต่างๆ โดยมีเกาะใหญ่หลักๆ อยู่ด้วยกัน 5 เกาะ ได้แก่ Austvågøy, Gimsøya, Vestvågøy, Flakstadøya, และ Moskenesøya แต่ละเกาะก็จะเชื่อมต่อกันด้วยสะพานเพื่อความสะดวกในการสัญจรไปมา
- หมู่บ้านสแตมซุนด์ (Stamsund) ใช้เวลาเดินทางโดยประมาณ 30 นาที) หมู่บ้านชาวประมงเล็กๆ ตั้งอยู่ทางตอนใต้ของเกาะเวสต์วอกอย (Vestvågøy)



1643/4 อาคารรัฐไทยการไฟฟ้า ชั้น 2 ต.เพชรบุรีใต้ใหม่
แขวงมักกะสัน เขตราชเทวี กรุงเทพมหานคร 10400

เลขประจำตัวผู้เสียภาษี
0105564065513



Lofoten

NORWAY

Scandinavia

วันที่ 7

T
O
U
R

เกาะโลโฟเทน - หมู่บ้านสแตมซุนด์ Crab Safari - หมู่บ้านรีเน่ - หมู่บ้านฮัมมอย - หมู่บ้านไอ - เมืองทรมโซ

M
E
A
L

เช้า - โรงแรม
เที่ยง - ภัตตาคาร
ค่ำ - ภัตตาคาร

ที่พัก | Thon Hotel Tromso หรือเทียบเท่า ★★ ★

-โรงแรมในรายการทัวร์เป็นโรงแรมที่นำเสนอ ซึ่งอาจมีการเปลี่ยนแปลงเป็นโรงแรมระดับเทียบเท่ากัน
*ปรากฏการณ์แสงเหนือเป็นการทางธรรมชาติซึ่งขึ้นอยู่กับสภาพอากาศและความปลอดภัยของท้องฟ้า



- หมู่บ้านสแตมซุนด์ กิจกรรมนั่งเรือ Crab Safari by RIB Boat ชมความงดงามของเกาะแห่งนี้ พร้อมทำกิจกรรมจับปูทะเลซึ่งเป็นที่แรกที่มีการจัดกิจกรรมล่องเรือจับปูทะเลในเกาะโลโฟเทน ให้ท่านเพลิดเพลินกับการจับปูทะเลบนเกาะโลโฟเทน
- หมู่บ้านรีเน่ (Reine) อยู่ทางตอนใต้ของเกาะ ระหว่างสองข้างทางท่านจะได้เพลิดเพลินกับ ธรรมชาติอันสวยงามแปลกตา ไปตามถนนสาย E10 ซึ่งเป็นถนนเส้นหลักสายเดียวของหมู่เกาะโลโฟเทน ให้ท่านได้เดินเล่นชมเมือง และถ่ายรูปเก็บภาพความประทับใจ
- หมู่บ้านฮัมมอย (Hamnøy) แวะถ่ายภาพกับมัมมทาน ที่ถ่ายทอดความเป็นลอฟโฟเทนได้ดีที่สุดอีกจุดหนึ่งคือ ภาพหมู่บ้านชาวประมงสีแดง หน้าภูเขาสูงตระหง่าน ตัดกับพื้นน้ำสีฟ้าจากน้ำทะเล
- หมู่บ้านไอ (Å) เป็นหมู่บ้านที่ได้ขึ้นชื่อว่าสวยที่สุดบนหมู่เกาะ LOFOTEN อันเป็นจุดสิ้นสุดของถนนสายหลัก E10 ซึ่งถือว่าเป็นหมู่บ้านที่ได้รับความนิยม อย่างมากจากนักท่องเที่ยว



จากนั้นนำท่านเดินทางสู่ เมืองทรมโซ (Tromso) (ใช้เวลาเดินทางโดยประมาณ 6 ชม.)



1643/4 อาคารกรุงไทยการไฟฟ้า ชั้น 2 ต.เพชรบุรีตัดใหม่
แขวงมักกะสัน เขตราชเทวี กรุงเทพมหานคร 10400

เลขประจำตัวผู้เสียภาษี
0105564065513



Tromso - Oslo

NORWAY

Scandinavia

วันที่ 8	TOUR	เมืองทรมโซ - สนามบินทรมโซ - สนามบินออสโล - เมืองออสโล	M E A L	เช้า - โรงแรม
				เที่ยง - ภัตตาคาร
				ค่ำ - ภัตตาคาร
			ที่พัก	Scandic Hotel Oslo หรือเทียบเท่า★★★

-โรงแรมในรายการทัวร์เป็นโรงแรมที่น่าเสนอ ซึ่งอาจมีการเปลี่ยนแปลงเป็นโรงแรมระดับเทียบเท่ากัน
*ปรากฏการณ์แสงเหนือเป็นการทางธรรมชาติซึ่งขึ้นอยู่กับสภาพอากาศและความปลอดภัยของท้องฟ้า



- เมืองทรมโซ (Tromso) เมืองทรมโซเป็นเมืองท่องเที่ยวที่มีชื่อเสียงตั้งอยู่ทางตอนเหนือของประเทศนอร์เวย์ เป็นเมืองที่มีภูมิทัศน์อันสวยงาม มีทะเลเป็นฉากหน้าและภูเขาเป็นฉากหลัง ที่นี้ยังเป็นประตูสู่ขั้วโลกเหนือและศูนย์กลางการสำรวจขั้วโลกเหนืออีกด้วย

15.00 น. สมควรแก่เวลานำท่านเดินทางเข้าสู่ สนามบินทรมโซ ประเทศนอร์เวย์

17.00 น. ออกเดินทาง โดยสายการบิน สแกนดิเนเวียนแอร์ไลน์ (SK) เที่ยวบินที่ SK4425



1643/4 อาคารกรุงไทยการไฟฟ้า ชั้น 2 ต.เพชรบุรีตัดใหม่
แขวงมักกะสัน เขตราชเทวี กรุงเทพมหานคร 10400

เลขประจำตัวผู้เสียภาษี
0105564065513



19.00 น. เดินทางถึง สนามบินออสโล ประเทศนอร์เวย์

โปรแกรมการเดินทาง 10 วัน 7 คืน : เดินทางโดยสายการบินสแกนดิเนเวียนแอร์ไลน์ (บินภายใน)			SAS
TOS	→	OSL	
เที่ยวบิน	ออก	ถึง	
SK4425	17.25	19.30	

น้ำหนักกระเป๋าสายการบินภายใน 23 กก. โดยท่านต้องคำนวณน้ำหนักกระเป๋าสำหรับการเดินทาง หากเกินทางสายการบินจะมีการเรียกเก็บค่าน้ำหนักเพิ่มเติม สายการบินและเวลา ทางบริษัทอาจมีการเปลี่ยนแปลงให้เหมาะสมกับช่วงวันเวลาและสภาพอากาศ

- เมืองออสโล (Oslo) เป็นเมืองหลวงของประเทศนอร์เวย์ที่มีความสวยงามเป็นอันดับต้นๆ ของโลกก็ว่าได้ แม้ว่าเมืองออสโลจะมีพื้นที่กว้างขวาง และเป็นถึงศูนย์กลางเศรษฐกิจของประเทศนอร์เวย์ แต่เชื่อหรือไม่ว่ามีเพียงแค่ 20 เปอร์เซ็นต์ของพื้นที่ในเมืองออสโลเท่านั้น ที่ได้รับการพัฒนา ในส่วนของพื้นที่อีก 80 เปอร์เซ็นต์ จะเป็นพื้นที่สีเขียว เช่น สวนสาธารณะ, ภูเขา, ป่าสงวน และ ทะเลสาบอีกนับร้อยแห่ง ด้วยเหตุนี้เอง สถานที่เที่ยวของเมืองออสโล จึงเน้นความสวยงามทางธรรมชาติเป็นหลัก

Oslo

NORWAY

Scandinavia

วันที่ 9	TOUR	เมืองออสโล – สวนประติมากรรมวิกเกอร์แลนด์ – ออสโลโอเปร่าเฮาส์ – พระราชวังหลวงออสโล – สนามบินออสโล ประเทศนอร์เวย์	M E A L	เช้า – โรงแรม
				เที่ยง – สนามบิน
				ค่ำ – บนเครื่องบิน
				✈ Thai Airways

-โรงแรมในรายการทัวร์เป็นโรงแรมที่นำเสนอ ซึ่งอาจมีการเปลี่ยนแปลงเป็นโรงแรมระดับเทียบเท่ากัน
*ปรากฏการณ์แสงเหนือเป็นการทางธรรมชาติซึ่งขึ้นอยู่กับสภาพอากาศและความปลอดภัยของท้องฟ้า



1643/4 อาคารกรุงไทยการไฟฟ้า ชั้น 2 ต.เพชรบุรีตัดใหม่
แขวงมักกะสัน เขตราชเทวี กรุงเทพมหานคร 10400

เลขประจำตัวผู้เสียภาษี
0105564065513

** ชำระค่าบริการในนาม บริษัท ทัวร์โปร จำกัด เท่านั้น **



- สวนประติมากรรมวิกเกอร์แลนด์ (Vigeland Sculpture Park) ตั้งอยู่ในอุทยานฟร็อกเนอร์ Frogner เป็นสวนประติมากรรมที่ใหญ่ที่สุดในโลก โดดเด่นไปด้วยผลงานรูปแกะสลักหินและรูปหล่อสำริดจำนวนมากกว่า 200 ชิ้นงาน ที่น่าทึ่งคือ ผลงานทั้งหมดนั้นสร้างขึ้นโดยศิลปิน Gustav Vigeland
- ออสโลโอเปร่าเฮาส์ (Oslo Opera House) สถานที่สำหรับจัดแสดงคอนเสิร์ตโอเปร่าและการแสดงบัลเลต์ และยังเป็นโรงละครแห่งชาติของนอร์เวย์เป็นศูนย์วัฒนธรรมที่ใหญ่ที่สุดในนอร์เวย์ ตัวอาคารสร้างจากกระจกและหินอ่อนขนาดใหญ่สไตล์โมเดิร์น ได้รับแรงบันดาลใจมาจากภูเขาน้ำแข็งออกแบบให้ดูเหมือนธารน้ำแข็งยักษ์ไหลลงมาจากน้ำ และมีสะพานที่ลาดเอียงสีขาวไว้เป็นพื้นที่สาธารณะอีกด้วย
- พระราชวังหลวงออสโล (Royal Palace) เพื่อถ่ายรูปด้านหน้าพระราชวังสุดยิ่งใหญ่อายุเกือบ 200 ปี เริ่มก่อสร้างในปี ค.ศ. 1824 เสร็จสมบูรณ์วันที่ 26 เดือนกรกฎาคม ปี ค.ศ.1849 ระยะเวลา 25 ปี

โปรแกรมการเดินทาง 10 วัน 7 คืน : เดินทางโดย การบินไทย					
BKK → ARN			OSL → BKK		
เที่ยวบิน	ออก	ถึง	เที่ยวบิน	ออก	ถึง
TG960	00.05	06.55	TG955	13.20	06.20+1

11.20 น. นำท่านเดินทางเข้าสู่ สนามบินออสโล ประเทศนอร์เวย์ เพื่อเดินทางกลับสู่ กรุงเทพฯ มีเวลาให้ท่านได้ทำ TAX REFUND คินภาษีก่อนการเช็คอิน

13.20 น. ออกเดินทางกลับสู่ กรุงเทพฯ ประเทศไทย โดยสายการบินไทย เที่ยวบินที่ TG955 (บริการอาหารและเครื่องดื่มบนเครื่อง)

Bangkok

THAILAND

Southeast - Asia

วันที่ 10	TOUR	สนามบินสุวรรณภูมิ ประเทศไทย	MAL	ค่า - บนเครื่อง

06.20 น. เดินทางถึง สนามบินสุวรรณภูมิ กรุงเทพฯ โดยสวัสดิภาพ พร้อมความประทับใจไม่รู้ลืม



1643/4 อาคารกรุงไทยการไฟฟ้า ชั้น 2 ต.เพชรบุรีตัดใหม่
แขวงมักกะสัน เขตราชเทวี กรุงเทพมหานคร 10400

เลขประจำตัวผู้เสียภาษี
0105564065513



อัตราค่าบริการรวม

- ✈️ ตัวเครื่องบินชั้นประหยัด Economy Class ไป - กลับ พร้อมกรุ๊ป
- ✈️ ภาชนะน้ำมันและภาชนะตัวทุกชนิด (สงวนสิทธิ์เก็บเพิ่มหากสายการบินปรับขึ้นก่อนวันเดินทาง)
- 📄 ค่าระวางน้ำหนักกระเป๋าไม่เกิน 30 กก.ต่อ 1 ใบ (โหลดได้ท่านละ 1 ใบ) กระเป๋าถือขึ้นเครื่อง Hand Carry 7 กก.ต่อ 1 ใบ
- 🏠 ที่พักโรงแรมตามรายการ พักห้องละ 2-3 ท่าน (กรณีที่พักไม่มีห้องพักสำหรับ 3 ท่าน ลูกค้ายจะต้องเพิ่มเงินเป็นห้องพักห้องเดียว)
- 🍴 มื้ออาหารตามรายการระบุ (สงวนสิทธิ์ในการสลับมือหรือเปลี่ยนแปลงเมนูอาหารตามสถานการณ์)
- 🚗 ค่าน้ำมันรถวันละ 1 ขวด/ท่าน
- 📍 ค่าเข้าชมสถานที่ท่องเที่ยวตามรายการระบุ
- 📄 ค่ารถโค้ช รับ-ส่ง สถานที่ท่องเที่ยวตามรายการระบุ (กฎหมายในยุโรปไม่อนุญาตให้คนขับรถเกิน 12 ชั่วโมงต่อวัน)
- 📄 ค่าธรรมเนียมการยื่นวีซ่าเชงเก้น สถานทูตจะไม่คืนค่าวีซ่าให้ท่านไม่ว่าจะผ่านการพิจารณาหรือไม่ก็ตาม (กรณีมีวีซ่าแล้ว จะคืนเงินให้ท่าน 3,500 บาท)
- 📄 ค่าทิปไกด์ท้องถิ่นและคนขับรถนำเที่ยวตามรายการ
- 📄 ประกันโควิด-19 วงเงินคุ้มครองค่ารักษาพยาบาล 50,000 USD ประกันอุบัติเหตุวงเงิน 2,000,000 บาท (เงื่อนไขตามกรมธรรม์)
- 👤 เงื่อนไขประกันการเดินทาง ค่าประกันอุบัติเหตุและค่ารักษาพยาบาล คุ้มครองเฉพาะกรณีที่ได้รับอุบัติเหตุระหว่างการเดินทาง ไม่คุ้มครองถึงการสูญเสียชีวิตส่วนตัวและไม่คุ้มครองโรคประจำตัวและปัญหาสุขภาพอื่นๆ ของผู้เดินทาง

อัตราค่าบริการไม่รวม

- ✖️ ภาษีมูลค่าเพิ่ม 7% และภาษีหัก ณ ที่จ่าย 3%
- ✖️ ค่าทำหนังสือเดินทางไทย และค่าธรรมเนียมสำหรับผู้ถือพาสปอร์ตต่างชาติ
- ✖️ ค่าน้ำหนักกระเป๋าเดินทางในกรณีเกินกว่าสายการบินกำหนด 30 กิโลกรัมต่อท่าน
- ✖️ ค่าใช้จ่ายส่วนตัว อาทิ อาหารและเครื่องดื่มที่สั่งเพิ่มพิเศษ, โทรศัพท์-โทรสาร, อินเทอร์เน็ต, มินิบาร์, ซักรีดที่ไม่ได้ระบุไว้ในรายการ
- ✖️ ค่าใช้จ่ายอันเกิดจากความล่าช้าของสายการบิน, อุบัติภัยทางธรรมชาติ, การประท้วง, การจลาจล, การนัดหยุดงาน, การถูกปฏิเสธไม่ให้ออกและเข้าเมืองจากเจ้าหน้าที่ตรวจคนเข้าเมืองและเจ้าหน้าที่กรมแรงงานทั้งที่เมืองไทยและต่างประเทศซึ่งอยู่นอกเหนือความควบคุมของบริษัทฯ
- ✖️ ค่าบริการพนักงานยกกระเป๋าทุกสถานที่

****ทิปหัวหน้าทัวร์ ไม่บังคับ ขึ้นอยู่กับความพึงพอใจของท่าน****



กรณีที่ท่านต้องออกตัวภายใน เช่น (ตัวเครื่องบิน, ตัวรถทัวร์, ตัวรถไฟ) กรุณาสอบถามที่เจ้าหน้าที่ทุกครั้ง ก่อนทำการออกตัว เนื่องจากสายการบินอาจมีการปรับเปลี่ยนไฟล์บิน หรือเวลาบิน โดยไม่ได้แจ้งให้ทราบล่วงหน้า ทางบริษัทฯ จะไม่รับผิดชอบใด ๆ ในกรณี ถ้าท่านออกตัวภายใน โดยไม่ได้แจ้งให้ทราบและหากไฟล์บินมีการเปลี่ยนแปลงเวลาบินเพราะถือว่าท่านยอมรับในเงื่อนไขดังกล่าว



1643/4 อาคารกรุงไทยการไฟฟ้า ชั้น 2 ต.เพชรบุรีตัดใหม่
แขวงมักกะสัน เขตราชเทวี กรุงเทพมหานคร 10400

เลขประจำตัวผู้เสียภาษี
0105564065513



โรงแรมที่พัก

- ☑ สำหรับห้องพักแบบ 3 เตียง (Triple) มีบริการเฉพาะบางโรงแรมเท่านั้น กรณีเดินทางเป็นผู้ใหญ่ 3 ท่าน บริษัทฯขอแนะนำให้ท่านเปิดห้องพักเป็นแบบ 2 ห้อง (1 Twin+1 Sgl) ซึ่งท่านจะต้องชำระค่าพักเตียงเพิ่ม เนื่องจากบางโรงแรมอาจจะมี 1 เตียงใหญ่กับเตียงพับเสริมซึ่งไม่สะดวกสบายในการพัก
****กรุณาอ่านเงื่อนไขการจองแบบ 3 ท่านหากลูกค้าพึงพอใจ ทางบริษัทฯจะถือว่าท่านยอมรับในเงื่อนไขของห้องพักดังกล่าว****
- ☑ โรงแรมยุโรปส่วนใหญ่จะเป็นห้องแบบ Twin เตียงเดี่ยว 2 เตียงในห้อง ห้อง Double และส่วนใหญ่อาจจะเป็นลักษณะการนำเตียงมาชิดกันให้เป็น Double หากลูกค้ารีควิสต์ Double ทางบริษัทฯจะไม่รับรองเรื่องห้องให้เนื่องจากระบบการจองแต่ละโรงแรมจะไม่สามารถล็อคห้องพักได้จึงขึ้นอยู่กับจัดการของทางโรงแรมเป็นหลัก ทั้งนี้ลูกค้าจะต้องยอมรับในเงื่อนไขดังกล่าว
- ☑ โรงแรมยุโรปที่มีลักษณะเป็น Traditional ห้องที่เป็นห้องเดี่ยวอาจมีขนาดกะทัดรัดและไม่ค่อยมีอ่างอาบน้ำ ซึ่งขึ้นอยู่กับการออกแบบของแต่ละโรงแรมนั้นๆ และห้องพักแต่ละห้องอาจมีลักษณะแตกต่างกัน และห้องพักแบบเดี่ยวและคู่ อาจจะไม่ติดกันหรืออยู่คนละชั้น
- ☑ กรณีมีการจัดงานประชุมนานาชาติ Trade Fair เป็นผลให้ค่าโรงแรมสูงขึ้นมากและห้องพักในเมืองเต็ม บริษัทฯขอสงวนสิทธิ์ในการปรับเปลี่ยนหรือย้ายเมืองเพื่อให้เกิดความเหมาะสม
- ☑ โรงแรมยุโรปส่วนมากจะไม่มีเครื่องปรับอากาศ เนื่องจากอยู่ในภูมิภาคที่มีอุณหภูมิต่ำ จะมีบริการเครื่องปรับอากาศเฉพาะในฤดูร้อนเท่านั้น
- ☑ บางสถานที่ในยุโรปอาจปิดในวันอาทิตย์ หรืออาจมีการปิดปรับปรุงในช่วงฤดูหนาว หากวันเดินทางตรงกับวันเหล่านี้ทางบริษัทฯ ขอสงวนสิทธิ์ในการเปลี่ยนโปรแกรมโดยแจ้งให้ท่านทราบล่วงหน้า หากทราบเวลาที่แน่นอนก่อนเดินทาง

เงื่อนไขการจองที่นิ่งและการยกเลิกทัวร์

การจองทัวร์

- ☑ กรุณาจองทัวร์ล่วงหน้า ก่อนการเดินทาง พร้อมชำระมัดจำ 80,000 บาท ส่วนที่เหลือชำระทันทีก่อนการเดินทางไม่น้อยกว่า 30 วัน มิฉะนั้นถือว่าท่านยกเลิกการเดินทางโดยอัตโนมัติ (ช่วงเทศกาลกรุณาชำระก่อนเดินทาง 45 วัน)

กรณียกเลิก : จอยกรุ๊ป

- ☑ ยกเลิกก่อนการเดินทาง 45 วันขึ้นไป บริษัทฯ จะคืนเงินมัดจำให้ทั้งหมด โดยหักค่าใช้จ่ายที่เกิดขึ้นจริง ยกเว้นในกรณีวันหยุดเทศกาล, วันหยุดนักขัตฤกษ์ ยกเลิกก่อนการเดินทาง 60 วัน จะคืนเงินมัดจำให้ทั้งหมด โดยหักค่าใช้จ่ายที่เกิดขึ้นจริง (ค่าใช้จ่ายที่เกิดขึ้นจริง อาทิเช่น ค่าตัวเครื่องบิน ค่าโรงแรม ฯลฯ)
- ☑ ยกเลิกการเดินทาง 45 วัน ก่อนการเดินทาง หักค่าทัวร์ 50% จากราคาขาย และหักค่าใช้จ่ายที่เกิดขึ้นจริงทั้งหมดไม่ว่ากรณีใดๆ ทั้งสิ้น (ค่าใช้จ่ายที่เกิดขึ้นจริง อาทิเช่น ค่าตัวเครื่องบิน ค่าโรงแรม ฯลฯ)
- ☑ ยกเลิกการเดินทาง 30 วัน ก่อนการเดินทาง บริษัทฯ ขอสงวนสิทธิ์เก็บเงินค่าทัวร์ทั้งหมดไม่ว่ากรณีใด ๆ ทั้งสิ้น

กรณียกเลิก : ดัตช์กรุ๊ป

- ☑ ยกเลิกหรือเลื่อนการเดินทางต้องทำก่อนการเดินทาง 60 วัน บริษัทฯจะคืนเงินมัดจำให้ทั้งหมด ยกเว้นในกรณีวันหยุดเทศกาล, วันหยุดนักขัตฤกษ์ ทางบริษัทฯขอสงวนสิทธิ์ยึดเงินมัดจำโดยไม่มีเงื่อนไขใดๆทั้งสิ้น
- ☑ ยกเลิกการเดินทางภายใน 60 วัน ทางบริษัทฯขอสงวนสิทธิ์ยึดเงินมัดจำโดยไม่มีเงื่อนไขใดๆทั้งสิ้น
- ☑ ยกเลิกการเดินทางหลังชำระเต็มจำนวน ทางบริษัทฯขอสงวนสิทธิ์เก็บเงินค่าทัวร์ทั้งหมดโดยไม่มีเงื่อนไขใดๆทั้งสิ้น

กรณีเจ็บป่วย

- ☑ กรณีเจ็บป่วย จนไม่สามารถเดินทางได้ ซึ่งจะต้องมีใบรับรองแพทย์จากโรงพยาบาลรับรอง บริษัทฯจะทำการเลื่อนการเดินทางของท่านไปยังคณะต่อไป แต่ทั้งนี้ท่านจะต้องเสียค่าใช้จ่ายที่ไม่สามารถยกเลิกหรือเลื่อนการเดินทางได้ตามความเป็นจริง

- ☑ ในกรณีเจ็บป่วยกะทันหันก่อนล่วงหน้าเพียง 7 วันทำการ ทางบริษัทฯ ขอสงวนสิทธิ์ในการคืนเงินทุกกรณี

**** ก่อนตัดสินใจจองทัวร์ควรอ่านเงื่อนไขการเดินทางและรายการทัวร์อย่างละเอียดทุกหน้าอย่างถี่ถ้วน**

แล้วจึงมัดจำเพื่อประโยชน์ของท่านเอง**



1643/4 อาคารกรุงไทยการไฟฟ้า ชั้น 2 ต.เพชรบุรีตัดใหม่
แขวงมีนกะสัน เขตราชเทวี กรุงเทพมหานคร 10400

เลขประจำตัวผู้เสียภาษี
0105564065513



เงื่อนไขการสำรองที่นั่งและการยกเลิกทัวร์



กรณีวีซ่าที่ท่านยื่นไม่ผ่านการพิจารณาและคณะสามารถออกเดินทางได้ท่านจะต้องเสียค่าใช้จ่ายจริงที่เกิดขึ้นดังต่อไปนี้

- ค่าธรรมเนียมและค่าดำเนินการตามจริง ทางสถานทูตไม่คืนค่าธรรมเนียมใดๆทั้งสิ้นแม้ว่าจะผ่านหรือไม่ผ่านการพิจารณา
- ค่ามัดจำตัวเครื่องบิน หรือตัวเครื่องบินที่ออกมาจริง ณ วันยื่นวีซ่า ซึ่งตัวเป็นเอกสารที่สำคัญในการยื่นวีซ่า หากท่านไม่ผ่านการพิจารณา ตัวเครื่องบินถ้าออกตัวมาแล้วจะต้องทำการ REFUND โดยจะมีค่าธรรมเนียมที่ท่านต้องถูกหักบางส่วน และส่วนที่เหลือจะคืนให้ท่านภายใน 45-60 วัน (ตามกฎหมายของแต่ละสายการบิน) ถ้ายังไม่ ออกตัวท่านจะเสียแต่ค่ามัดจำตัวตามจริงเท่านั้น
- ค่าห้องพัก ถ้าคณะออกเดินทางได้ และท่านไม่ผ่านการพิจารณาวีซ่า หากท่านไม่ปรากฏตัวตามวันที่เข้าพัก ทางโรงแรมจะต้องยึดค่าห้องพัก 100% ในทันที ทางบริษัทจะแจ้งให้ท่านทราบ และมีเอกสารชี้แจงให้ท่านเข้าใจ
- หากท่านผ่านการพิจารณาวีซ่า แล้วยกเลิกการเดินทางทางบริษัทขอสงวนสิทธิ์ในการยึดค่าใช้จ่ายทั้งหมด 100%
- ทางบริษัทเริ่มต้น และจบ การบริการ ที่สนามบินสุวรรณภูมิกรณีท่านเดินทางมาจากต่างจังหวัด หรือ ต่างประเทศ และจะสำรองตัวเครื่องบิน หรือพาหนะอย่างหนึ่งอย่างใดที่ใช้ในการเดินทางมาสนามบิน ทางบริษัท จะไม่รับผิดชอบค่าใช้จ่ายในส่วนนี้ เพราะเป็นค่าใช้จ่ายที่นอกเหนือจากโปรแกรมการเดินทางของบริษัท ฉะนั้น ท่านควรจะให้กรู๊ป FINAL 100% ก่อนที่จะสำรองยานพาหนะ

รายละเอียดเพิ่มเติม



- บริษัทจะทำการยื่นวีซ่าของท่านก็ต่อเมื่อในคณะมีผู้สำรองที่นั่งครบ 10 ท่าน และได้รับการตอบรับจาก ทางสถานทูต เนื่องจากบริษัทจะต้องใช้เอกสารต่างๆที่เป็นกรู๊ปในการยื่นวีซ่า อาทิ ตัวเครื่องบิน, ที่พักที่ได้รับ การยืนยันมาจากทางยุโรป, ประกันการเดินทาง ฯลฯ ทางท่านจะต้องรอให้คณะครบ 20 ท่าน จึงจะสามารถยื่น วีซ่าให้กับทางท่านได้อย่างถูกต้อง
- หากในช่วงที่ท่านเดินทางคิววีซ่ากรู๊ปในการยื่นวีซ่าเต็ม ทางบริษัทต้องขอสงวนสิทธิ์ในการยื่นวีซ่าเดี่ยว ซึ่งทางท่านจะต้องเดินทางมายื่นวีซ่าด้วยตัวเอง ตามวัน และเวลานัดหมายจากทางสถานทูต โดยมีเจ้าหน้าที่ของบริษัท คอยดูแล และอำนวยความสะดวก
- เอกสารต่างๆที่ใช้ในการยื่นวีซ่าท่องเที่ยวทวีปยุโรป ทางสถานทูตเป็นผู้กำหนดออกมา มิใช่บริษัททัวร์เป็นผู้กำหนด
- ท่านที่มีความประสงค์จะยื่นวีซ่าท่องเที่ยวทวีปยุโรป กรุณาจัดเตรียมเอกสารให้ถูกต้อง และครบถ้วน ตามที่สถานทูตต้องการ เพราะจะมีผลต่อการพิจารณาวีซ่าของท่าน บริษัททัวร์เป็นแต่เพียงตัวกลาง และอำนวยความสะดวกในการยื่นวีซ่าเท่านั้น มิได้เป็นผู้พิจารณาว่าวีซ่าให้กับทางท่าน
- บริษัทฯ ขอสงวนสิทธิ์ในการเก็บค่าใช้จ่ายทั้งหมด กรณีท่านยกเลิกการเดินทางและมีผลทำให้คณะเดินทางไม่ครบตามจำนวนที่บริษัทฯ กำหนดไว้ 10 ท่านขึ้นไป เนื่องจากเกิดความเสียหายต่อทางบริษัทฯ และผู้เดินทางอื่นที่เดินทางในคณะเดียวกัน บริษัทฯต้องนำไปชำระค่าเสียหายต่าง ๆ ที่เกิดจากการยกเลิกของท่าน
- ในกรณีที่มิใช่ผู้เดินทางไม่ถึง 10 ท่าน ขอสงวนสิทธิ์เลื่อนวันเดินทาง หรือยกเลิกการเดินทาง และกรณีผู้ร่วมเดินทางในคณะไม่ผ่านการพิจารณาวีซ่าได้ครบ 10 ท่าน ทางบริษัทฯ ยินดีคืนเงินให้ทั้งหมด หลังจากหักค่าธรรมเนียมการยื่นวีซ่าและค่าใช้จ่ายทั้งหมดที่เกิดขึ้นจริง โดยทางบริษัทจะแจ้งให้ท่านทราบล่วงหน้า 10 วันก่อนการเดินทาง



หากสถานที่ท่องเที่ยวต่างๆในรายการมีการปิดโดยไป่แจ้งให้ทราบล่วงหน้าโดยเป็นการปฏิบัติการทางรัฐบาลหรือหน่วยงานในประเทศ ทางผู้จัดขอสงวนสิทธิ์ในการปรับและเปลี่ยนแปลงโปรแกรมตามความเหมาะสม ทั้งนี้ลูกค้าจะต้องยอมรับในเงื่อนไขดังกล่าวก่อนทำการจองทุกครั้ง



1643/4 อาคารกรุงไทยการไฟฟ้า ชั้น 2 ต.เพชรบุรีใต้ใหม่ แขวงมักกะสัน เขตราชเทวี กรุงเทพมหานคร 10400

เลขประจำตัวผู้เสียภาษี 0105564065513



รายละเอียดเพิ่มเติม

- บริษัทฯ มีสิทธิ์ในการเปลี่ยนแปลงโปรแกรมทัวร์ในกรณีที่เกิดเหตุสุดวิสัยจนไม่อาจแก้ไขได้
- เที่ยวบิน , ราคาและรายการท่องเที่ยว สามารถเปลี่ยนแปลงได้ตามความเหมาะสมโดยคำนึงถึงผลประโยชน์ของผู้เดินทางเป็นสำคัญ
- หนังสือเดินทางต้องมีอายุการใช้งานเหลือไม่น้อยกว่า 6 เดือน และบริษัทฯ รับเฉพาะผู้มีจุดประสงค์เดินทางเพื่อท่องเที่ยวเท่านั้น (หนังสือเดินทางต้องมีอายุเหลือใช้งานไม่น้อยกว่า 6 เดือน บริษัทฯ ไม่รับผิดชอบหากอายุเหลือไม่ถึงและไม่สามารถเดินทางได้)
- ทางบริษัทฯ จะไม่รับผิดชอบใดๆ ทั้งสิ้น หากเกิดความล่าช้าของสายการบิน,สายการบินยกเลิกบิน , การประท้วง,การนัดหยุดงาน, การก่อกวนจลาจลหรือกรณีท่านถูกปฏิเสธการเข้าหรือออกเมืองจากเจ้าหน้าที่ตรวจคนเข้าเมือง หรือ เจ้าหน้าที่กรมแรงงานทั้งจากไทย และต่างประเทศซึ่งอยู่นอกเหนือความรับผิดชอบของบริษัทฯหรือเหตุภัยพิบัติทางธรรมชาติ (ซึ่งลูกค้าจะต้องยอมรับในเงื่อนไขในกรณีที่เกิดเหตุสุดวิสัย ซึ่งอาจจะปรับเปลี่ยนโปรแกรมตามความเหมาะสม)
- ทางบริษัทฯ จะไม่รับผิดชอบใดๆ ทั้งสิ้น หากผู้เดินทางประสบเหตุสภาวะฉุกเฉินจากโรคประจำตัว ซึ่งไม่ได้เกิดจากอุบัติเหตุในรายการท่องเที่ยว (ซึ่งลูกค้าจะต้องยอมรับในเงื่อนไขในกรณีที่เกิดเหตุสุดวิสัย ซึ่งอยู่นอกเหนือความรับผิดชอบของบริษัทฯ)
- ทางบริษัทฯ จะไม่รับผิดชอบใดๆ ทั้งสิ้น หากท่านใช้บริการของทางบริษัทฯ ไม่ครบ อาทิ ไม่เที่ยวบางรายการ,ไม่ทานอาหารบางมื้อ, เพราะค่าใช้จ่ายทุกอย่างทางบริษัทฯ ได้ชำระค่าใช้จ่ายให้ตัวแทนต่างประเทศแบบเหมาจ่ายขาด ก่อนเดินทางเรียบร้อยแล้ว เป็นการชำระเหมาขาด
- ทางบริษัทฯ จะไม่รับผิดชอบใดๆ ทั้งสิ้น หากเกิดสิ่งของสูญหายจากการโจรกรรมและหรือเกิดอุบัติเหตุที่เกิดจากความประมาทของนักท่องเที่ยวเองหรือในกรณีที่กระเป๋าสานสูญหายหรือชำรุดจากสายการบิน
- กรณีที่การตรวจคนเข้าเมืองทั้งที่กรุงเทพฯและในต่างประเทศปฏิเสธมิให้เดินทางออกหรือเข้าประเทศที่ระบุไว้ในรายการเดินทาง บริษัทฯ ขอสงวนสิทธิ์ที่จะไม่คืนค่าบริการไม่ว่ากรณีใดๆ ทั้งสิ้น
- ตัวเครื่องบินเป็นตัวราคาพิเศษ กรณีที่ท่านไม่เดินทางพร้อมคณะไม่สามารถนำมาเลื่อนวันหรือคืนเงินและไม่สามารถเปลี่ยนชื่อได้ หากมีการปรับราคาบัตรโดยสารสูงขึ้น ตามอัตราค่าน้ำมันหรือค่าเงินแลกเปลี่ยน ทางบริษัทฯ ขอสงวนสิทธิ์ปรับราคาตัวดังกล่าว
- เมื่อท่านตกลงชำระเงินไม่ว่าทั้งหมดหรือบางส่วนผ่านตัวแทนของบริษัทฯหรือชำระโดยตรงกับทางบริษัทฯ ทางบริษัทฯ จะถือว่าท่านได้ยอมรับในเงื่อนไขข้อตกลงต่างๆ ที่ได้ระบุไว้ข้างต้นนี้แล้วทั้งหมด
- กรุ๊ปที่เดินทางช่วงวันหยุดหรือเทศกาลที่ต้องการมีมัดจำกับสายการบินหรือผ่านตัวแทนในประเทศหรือต่างประเทศ รวมถึงเที่ยวบินพิเศษ เช่น Charter Flight , Extra Flight จะไม่มีการคืนเงินมัดจำหรือค่าทัวร์ทั้งหมด
- ในกรณีของ PASSPORT นั้น จะต้องไม่มีการชำรุด เปียกน้ำ การขีดเขียนรูปต่างๆหรือแม้กระทั่งตราปั๊มลายการ์ตูน ที่ไม่ใช่การประทับตราอย่างเป็นทางการของตม. กรุณาตรวจสอบ PASSPORT ของท่านก่อนการเดินทางทุกครั้ง หาก ตม.ปฏิเสธการเข้า-ออกเมืองของท่าน ทางบริษัทฯ จะไม่รับผิดชอบใดๆ ทั้งสิ้น
- กรณีมี "คดีความ" ที่ไม่อนุญาตให้ท่านเดินทางออกนอกประเทศได้ โปรดทำการตรวจสอบก่อนการจองทัวร์ว่าท่านสามารถเดินทางออกนอกประเทศได้หรือไม่ ถ้าไม่สามารถเดินทางได้ ซึ่งเป็นสิ่งที่อยู่นเหนือการควบคุมของบริษัทฯ ทางบริษัทฯ จะไม่รับผิดชอบใดๆ ทั้งสิ้น
- กรณี "หญิงตั้งครรภ์" ท่านจะต้องมีใบรับรองแพทย์ ระบุชัดเจนว่าสามารถเดินทางออกนอกประเทศได้ รวมถึงรายละเอียดอายุครรภ์ที่ชัดเจน สิ่งนี้อยู่เหนือการควบคุมของบริษัทฯ ทางบริษัทฯ จะไม่รับผิดชอบใดๆ ทั้งสิ้น
- กรณีใช้หนังสือเดินทางราชการ (เล่มน้ำเงิน) เพื่อการท่องเที่ยวกับคณะทัวร์ หากท่านถูกปฏิเสธในการเข้า - ออกประเทศใดๆ ก็ตามทางบริษัทฯ ขอสงวนสิทธิ์ไม่คืนค่าทัวร์และรับผิดชอบใด ๆ ทั้งสิ้น
- เมื่อท่านได้ชำระเงินมัดจำหรือทั้งหมด ทางบริษัทฯ จะถือว่าท่านรับทราบและยอมรับในเงื่อนไขต่างๆ ของบริษัทฯ ที่ได้ระบุไว้ในรายการทัวร์ทั้งหมด
- ภาพที่ใช้เพื่อการโฆษณาเท่านั้น

WELCOME TO EUROPE

กรณีจองทัวร์วันหยุดเทศกาล,วันหยุดนักขัตฤกษ์,วันหยุดยาวต่อเนื่อง และได้มีการแจ้งยกเลิกทัวร์

ทางบริษัทฯ ขอสงวนสิทธิ์เก็บค่าทัวร์ทั้งหมด โดยไม่มีเงื่อนไขใด ๆ ทั้งสิ้น



1643/4 อาคารกรุงไทยการไฟฟ้า ชั้น 2 ต.เพชรบุรีใต้ใหม่ แขวงมักกะสัน เขตราชเทวี กรุงเทพมหานคร 10400

เลขประจำตัวผู้เสียภาษี 0105564065513

** ชำระค่าบริการในนาม บริษัท ทัวร์โปร จำกัด เท่านั้น **



BEST INTERNATIONAL TRAVEL & AGENCY CO.,LTD.

เอกสารประกอบการยื่นวีซ่า

เอกสารประกอบการยื่นคำร้องขอวีซ่า ในส่วนที่เป็นสำเนาผู้สมัคร
ไม่ต้องเซ็นรับรองสำเนาถูกต้อง ประกอบด้วยรายละเอียดดังต่อไปนี้



1 หนังสือเดินทาง

1.1 หนังสือเดินทางประเทศไทย (Thailand Passport) หนังสือเดินทางเล่มปัจจุบัน จะต้องเหลืออายุการใช้งานเดินทางไป และกลับไม่น้อยกว่า 180 วัน และมีหน้าว่าง 2 หน้า (สำหรับวีซ่าสติกเกอร์) พร้อมสำเนาหน้าหนังสือเดินทาง 2 ชุด



***สำหรับหนังสือเดินทาง ต้องใช้เป็นหนังสือเดินทางบุคคลทั่วไป (สีเลือดหมู) เท่านั้น

ห้ามใช้หนังสือเดินทางราชการ (สีน้ำเงิน) หนังสือเดินทางทูต (สีแดง) หรืออื่นๆ ที่นอกเหนือจากหนังสือเดินทางบุคคลทั่วไป โดยเด็ดขาด***

1.2 หนังสือเดินทางเล่มเก่าตัวจริง ถ้าเคยมีวีซ่าเชงเก้น
ระยะเวลาไม่เกิน 3 ปี ตัวอย่างหน้าวีซ่าเชงเก้น



***ในกรณีที่ถือพาสปอร์ต สัญชาติไทย แต่พำนักอยู่ต่างประเทศ, ทำงานอยู่ต่างประเทศ หรือนักเรียน
นักศึกษาศึกษาอยู่ต่างประเทศ กรุณาแจ้งเจ้าหน้าที่ของทางบริษัทให้ทราบทันที
เพราะการยื่นขอวีซ่าจะมีเงื่อนไข และ ข้อกำหนดของทางสถานทูตฯ ต้องการเพิ่มเติม
และบางสถานทูตอาจไม่สามารถยื่นขอวีซ่าในประเทศไทยได้
ข้อกำหนดนี้รวมไปถึงผู้เดินทางที่ถือพาสปอร์ตต่างชาติด้วย***



1643/4 อาคารกรุงไทยการไฟฟ้า ชั้น 2 ต.เพชรบุรีใต้ใหม่
แขวงมักกะสัน เขตราชเทวี กรุงเทพมหานคร 10400

เลขประจำตัวผู้เสียภาษี
0105564065513



BEST INTERNATIONAL TRAVEL & AGENCY CO.,LTD.

2

รูปถ่ายสี

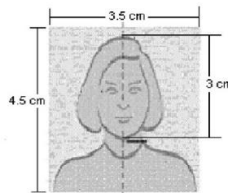
รูปถ่ายสี ขนาด 3.5X4.5 cm 2 รูป ที่มีพื้นหลังสีขาว (ไม่เกิน 6 เดือน) ห้ามซ้ำกับรูปถ่ายที่เคยทำไว้ซ้ำ ภาพใบหน้าชัดเจน ไม่ใส่หมวก,ไม่ใส่แว่นและคอนแทคเลนส์,ไม่ยิ้มเห็นฟัน และห้ามตกแต่งภาพใดๆทั้งสิ้น

ความยาวของใบหน้าตั้งแต่ศีรษะจรดคาง

อยู่ระหว่าง 3-3.5 เซนติเมตร

ความกว้างของใบหน้า

2.5 แต่ไม่เกิน 3 เซนติเมตร



3

หลักฐานการเงิน

ตัวอย่างขนาดรูปถ่ายที่ตรงตามสถานทูตกำหนด

3.1 Bank Statement ย้อนหลัง 6 เดือน

3.2 หากออกค่าใช้จ่ายให้คนในครอบครัวต้องขอ Bank guarantee จากธนาคารให้บุคคลนั้นๆด้วย หลักฐานทางการเงินชื่อและนามสกุลต้องสะกดเป็นภาษาอังกฤษถูกต้องตรงตามกับพาสปอร์ต และต้องขอจากธนาคารไม่เกิน 7 วันก่อนวันยื่นวีซ่า

****หมายเหตุ**** ผู้สมัครควรเลือกใช้บัญชีออมทรัพย์ที่มีเงินอยู่ในบัญชีไม่ต่ำกว่า 100,000 บาทขึ้นไป

3.3 ปรับสมุดบัญชีธนาคารตัวจริง และเตรียมไปในวันที่ยื่นวีซ่า

ตัวอย่าง Bank Statement ที่ผู้สมัครต้องขอกับธนาคาร

วันที่	รายการ	จำนวนเงิน (บาท)	잔액	ประเภท	สาขา
01-01-2022	Right to Balance		4,147,710.00		
01-01-2022	Transfer With Debit	1,000.00	4,146,710.00		
01-01-2022	Transfer With Debit	100,000.00	4,046,710.00		
01-01-2022	Transfer Deposit	710.00	4,047,420.00		
01-01-2022	Transfer Deposit	9,100.00	4,056,520.00		
01-01-2022	Transfer Deposit	200,000.00	4,256,520.00		
01-01-2022	Transfer Deposit	200,000.00	4,456,520.00		
01-01-2022	Transfer Deposit	200,000.00	4,656,520.00		
01-01-2022	Transfer Deposit	200,000.00	4,856,520.00		
01-01-2022	Transfer Deposit	200,000.00	5,056,520.00		
01-01-2022	Transfer Deposit	200,000.00	5,256,520.00		
01-01-2022	Transfer Deposit	200,000.00	5,456,520.00		
01-01-2022	Transfer Deposit	200,000.00	5,656,520.00		
01-01-2022	Transfer Deposit	200,000.00	5,856,520.00		
01-01-2022	Transfer Deposit	200,000.00	6,056,520.00		
01-01-2022	Transfer Deposit	200,000.00	6,256,520.00		
01-01-2022	Transfer Deposit	200,000.00	6,456,520.00		
01-01-2022	Transfer Deposit	200,000.00	6,656,520.00		
01-01-2022	Transfer Deposit	200,000.00	6,856,520.00		
01-01-2022	Transfer Deposit	200,000.00	7,056,520.00		
01-01-2022	Transfer Deposit	200,000.00	7,256,520.00		
01-01-2022	Transfer Deposit	200,000.00	7,456,520.00		
01-01-2022	Transfer Deposit	200,000.00	7,656,520.00		
01-01-2022	Transfer Deposit	200,000.00	7,856,520.00		
01-01-2022	Transfer Deposit	200,000.00	8,056,520.00		
01-01-2022	Transfer Deposit	200,000.00	8,256,520.00		
01-01-2022	Transfer Deposit	200,000.00	8,456,520.00		
01-01-2022	Transfer Deposit	200,000.00	8,656,520.00		
01-01-2022	Transfer Deposit	200,000.00	8,856,520.00		
01-01-2022	Transfer Deposit	200,000.00	9,056,520.00		
01-01-2022	Transfer Deposit	200,000.00	9,256,520.00		
01-01-2022	Transfer Deposit	200,000.00	9,456,520.00		
01-01-2022	Transfer Deposit	200,000.00	9,656,520.00		
01-01-2022	Transfer Deposit	200,000.00	9,856,520.00		
01-01-2022	Transfer Deposit	200,000.00	10,056,520.00		
01-01-2022	Transfer Deposit	200,000.00	10,256,520.00		
01-01-2022	Transfer Deposit	200,000.00	10,456,520.00		
01-01-2022	Transfer Deposit	200,000.00	10,656,520.00		
01-01-2022	Transfer Deposit	200,000.00	10,856,520.00		
01-01-2022	Transfer Deposit	200,000.00	11,056,520.00		
01-01-2022	Transfer Deposit	200,000.00	11,256,520.00		
01-01-2022	Transfer Deposit	200,000.00	11,456,520.00		
01-01-2022	Transfer Deposit	200,000.00	11,656,520.00		
01-01-2022	Transfer Deposit	200,000.00	11,856,520.00		
01-01-2022	Transfer Deposit	200,000.00	12,056,520.00		
01-01-2022	Transfer Deposit	200,000.00	12,256,520.00		
01-01-2022	Transfer Deposit	200,000.00	12,456,520.00		
01-01-2022	Transfer Deposit	200,000.00	12,656,520.00		
01-01-2022	Transfer Deposit	200,000.00	12,856,520.00		
01-01-2022	Transfer Deposit	200,000.00	13,056,520.00		
01-01-2022	Transfer Deposit	200,000.00	13,256,520.00		
01-01-2022	Transfer Deposit	200,000.00	13,456,520.00		
01-01-2022	Transfer Deposit	200,000.00	13,656,520.00		
01-01-2022	Transfer Deposit	200,000.00	13,856,520.00		
01-01-2022	Transfer Deposit	200,000.00	14,056,520.00		
01-01-2022	Transfer Deposit	200,000.00	14,256,520.00		
01-01-2022	Transfer Deposit	200,000.00	14,456,520.00		
01-01-2022	Transfer Deposit	200,000.00	14,656,520.00		
01-01-2022	Transfer Deposit	200,000.00	14,856,520.00		
01-01-2022	Transfer Deposit	200,000.00	15,056,520.00		
01-01-2022	Transfer Deposit	200,000.00	15,256,520.00		
01-01-2022	Transfer Deposit	200,000.00	15,456,520.00		
01-01-2022	Transfer Deposit	200,000.00	15,656,520.00		
01-01-2022	Transfer Deposit	200,000.00	15,856,520.00		
01-01-2022	Transfer Deposit	200,000.00	16,056,520.00		
01-01-2022	Transfer Deposit	200,000.00	16,256,520.00		
01-01-2022	Transfer Deposit	200,000.00	16,456,520.00		
01-01-2022	Transfer Deposit	200,000.00	16,656,520.00		
01-01-2022	Transfer Deposit	200,000.00	16,856,520.00		
01-01-2022	Transfer Deposit	200,000.00	17,056,520.00		
01-01-2022	Transfer Deposit	200,000.00	17,256,520.00		
01-01-2022	Transfer Deposit	200,000.00	17,456,520.00		
01-01-2022	Transfer Deposit	200,000.00	17,656,520.00		
01-01-2022	Transfer Deposit	200,000.00	17,856,520.00		
01-01-2022	Transfer Deposit	200,000.00	18,056,520.00		
01-01-2022	Transfer Deposit	200,000.00	18,256,520.00		
01-01-2022	Transfer Deposit	200,000.00	18,456,520.00		
01-01-2022	Transfer Deposit	200,000.00	18,656,520.00		
01-01-2022	Transfer Deposit	200,000.00	18,856,520.00		
01-01-2022	Transfer Deposit	200,000.00	19,056,520.00		
01-01-2022	Transfer Deposit	200,000.00	19,256,520.00		
01-01-2022	Transfer Deposit	200,000.00	19,456,520.00		
01-01-2022	Transfer Deposit	200,000.00	19,656,520.00		
01-01-2022	Transfer Deposit	200,000.00	19,856,520.00		
01-01-2022	Transfer Deposit	200,000.00	20,056,520.00		
01-01-2022	Transfer Deposit	200,000.00	20,256,520.00		
01-01-2022	Transfer Deposit	200,000.00	20,456,520.00		
01-01-2022	Transfer Deposit	200,000.00	20,656,520.00		
01-01-2022	Transfer Deposit	200,000.00	20,856,520.00		
01-01-2022	Transfer Deposit	200,000.00	21,056,520.00		
01-01-2022	Transfer Deposit	200,000.00	21,256,520.00		
01-01-2022	Transfer Deposit	200,000.00	21,456,520.00		
01-01-2022	Transfer Deposit	200,000.00	21,656,520.00		
01-01-2022	Transfer Deposit	200,000.00	21,856,520.00		
01-01-2022	Transfer Deposit	200,000.00	22,056,520.00		
01-01-2022	Transfer Deposit	200,000.00	22,256,520.00		
01-01-2022	Transfer Deposit	200,000.00	22,456,520.00		
01-01-2022	Transfer Deposit	200,000.00	22,656,520.00		
01-01-2022	Transfer Deposit	200,000.00	22,856,520.00		
01-01-2022	Transfer Deposit	200,000.00	23,056,520.00		
01-01-2022	Transfer Deposit	200,000.00	23,256,520.00		
01-01-2022	Transfer Deposit	200,000.00	23,456,520.00		
01-01-2022	Transfer Deposit	200,000.00	23,656,520.00		
01-01-2022	Transfer Deposit	200,000.00	23,856,520.00		
01-01-2022	Transfer Deposit	200,000.00	24,056,520.00		
01-01-2022	Transfer Deposit	200,000.00	24,256,520.00		
01-01-2022	Transfer Deposit	200,000.00	24,456,520.00		
01-01-2022	Transfer Deposit	200,000.00	24,656,520.00		
01-01-2022	Transfer Deposit	200,000.00	24,856,520.00		
01-01-2022	Transfer Deposit	200,000.00	25,056,520.00		
01-01-2022	Transfer Deposit	200,000.00	25,256,520.00		
01-01-2022	Transfer Deposit	200,000.00	25,456,520.00		
01-01-2022	Transfer Deposit	200,000.00	25,656,520.00		
01-01-2022	Transfer Deposit	200,000.00	25,856,520.00		
01-01-2022	Transfer Deposit	200,000.00	26,056,520.00		
01-01-2022	Transfer Deposit	200,000.00	26,256,520.00		
01-01-2022	Transfer Deposit	200,000.00	26,456,520.00		
01-01-2022	Transfer Deposit	200,000.00	26,656,520.00		
01-01-2022	Transfer Deposit	200,000.00	26,856,520.00		
01-01-2022	Transfer Deposit	200,000.00	27,056,520.00		
01-01-2022	Transfer Deposit	200,000.00	27,256,520.00		
01-01-2022	Transfer Deposit	200,000.00	27,456,520.00		
01-01-2022	Transfer Deposit	200,000.00	27,656,520.00		
01-01-2022	Transfer Deposit	200,000.00	27,856,520.00		
01-01-2022	Transfer Deposit	200,000.00	28,056,520.00		
01-01-2022	Transfer Deposit	200,000.00	28,256,520.00		
01-01-2022	Transfer Deposit	200,000.00	28,456,520.00		
01-01-2022	Transfer Deposit	200,000.00	28,656,520.00		
01-01-2022	Transfer Deposit	200,000.00	28,856,520.00		
01-01-2022	Transfer Deposit	200,000.00	29,056,520.00		
01-01-2022	Transfer Deposit	200,000.00	29,256,520.00		
01-01-2022	Transfer Deposit	200,000.00	29,456,520.00		
01-01-2022	Transfer Deposit	200,000.00	29,656,520.00		
01-01-2022	Transfer Deposit	200,000.00	29,856,520.00		
01-01-2022	Transfer Deposit	200,000.00	30,056,520.00		
01-01-2022	Transfer Deposit	200,000.00	30,256,520.00		
01-01-2022	Transfer Deposit	200,000.00	30,456,520.00		
01-01-2022	Transfer Deposit	200,000.00	30,656,520.00		
01-01-2022	Transfer Deposit	200,000.00	30,856,520.00		
01-01-2022	Transfer Deposit	200,000.00	31,056,520.00		
01-01-2022	Transfer Deposit	200,000.00	31,256,520.00		
01-01-2022	Transfer Deposit	200,000.00	31,456,520.00		
01-01-2022	Transfer Deposit	200,000.00	31,656,520.00		
01-01-2022	Transfer Deposit	200,000.00	31,856,520.00		
01-01-2022	Transfer Deposit	200,000.00	32,056,520.00		
01-01-2022	Transfer Deposit	200,000.00	32,256,520.00		
01-01-2022	Transfer Deposit	200,000.00	32,456,520.00		
01-01-2022	Transfer Deposit	200,000.00	32,656,520.00		
01-01-2022	Transfer Deposit	200,000.00	32,856,520.00		
01-01-2022	Transfer Deposit	200,000.00	33,056,520.00		
01-01-2022	Transfer Deposit	200,000.00	33,256,520.00		
01-01-2022	Transfer Deposit	200,000.00	33,456,520.00		
01-01-2022	Transfer Deposit	200,000.00	33,656,520.00		
01-01-2022	Transfer Deposit	200,000.00	33,856,520.00		
01-01-2022	Transfer Deposit	200,000.00	34,056,520.00		
01-01-2022	Transfer Deposit	200,000.00	34,256,520.00		
01-01-2022	Transfer Deposit	200,000.00	34,456,520.00		
01-01-2022	Transfer Deposit	200,000.00	34,656,520.00		
01-01-2022	Transfer Deposit	200,000.00	34,856,520.00		
01-01-2022	Transfer Deposit	200,000.00	35,056,520.00		
01-01-2022	Transfer Deposit	200,000.00	35,256,520.00		
01-01-2022	Transfer Deposit	200,000.00	35,456,520.00		
01-01-2022	Transfer Deposit	200,000.00	35,656,520.00		
01-01-2022	Transfer Deposit	200,000.00	35,856,520.00		
01-01-2022	Transfer Deposit	200,000.00	36,056,520.00		



4

หลักฐานการทำงาน

4.1 สำหรับเจ้าของกิจการ

ต้องมีสำเนาหนังสือรับรองทะเบียนพาณิชย์ สำเนาทะเบียนการค้า หรือ สำเนาจดทะเบียนบริษัท (อายุไม่เกิน 3 เดือน) **ฉบับภาษาไทยและภาษาอังกฤษ**

4.2 สำหรับท่านที่ทำงานบริษัท กรุณาระบุ TO WHOM IT MAY CONCERN แทนการใส่ชื่อของสถานทูต ต้องระบุวันลาให้ครอบคลุมตลอดช่วงการท่องเที่ยว ตำแหน่ง และอัตราเงินเดือนที่ได้รับ (ระยะเวลาของหนังสือรับรองต้องไม่เกิน 1 เดือน)

ต้องมีตราแสตมป์จากบริษัทและเอกสารต้องระบุเป็นภาษาอังกฤษ

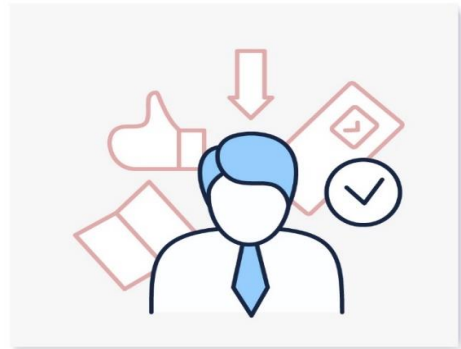
4.3 สำหรับนักเรียน หรือนักศึกษา

ต้องขอหนังสือรับรองจากทางสถาบัน เพื่อแสดงให้เห็นว่าปัจจุบันกำลังอยู่ระหว่างการศึกษา **เอกสารต้องระบุเป็นภาษาอังกฤษ**

5

เอกสารส่วนตัว

- สำเนาทะเบียนบ้าน
- สำเนาบัตรประชาชน
- สูติบัตร(กรณีเด็กอายุต่ำกว่า 18 ปี)
- ทะเบียนสมรส/ทะเบียนหย่า/มรณะบัตร(ถ้ามี)
- ใบเปลี่ยนชื่อ-นามสกุล (ถ้ามีการเปลี่ยน)





6 กรณีเด็กอายุไม่ถึง 18 ปี

- 6.1 สูติบัตรฉบับภาษาไทย/อังกฤษ
- 6.2 กรณีเดินทางพร้อมกับบิดา มารดา ต้องยื่นหนังสือรับรองจากสถาบันการศึกษา
- 6.3 กรณีไม่ได้เดินทางพร้อมกับบิดา มารดา หรือเดินทางไปกับบิดา มารดา ท่านใดท่านหนึ่ง

จะต้องขอจดหมายยินยอมจากทางอำเภอ โดยที่บิดา หรือมารดา

ผู้ไม่ได้เดินทางจะต้องไปยื่นความจำนงเพื่ออนุญาตให้บุตรเดินทางไปต่างประเทศกับอีกท่านหนึ่งได้

ณ ที่ว่าการอำเภอ หรือเขต โดยมีนายอำเภอ หรือผู้อำนวยการเขตลงลายมือชื่อ

และลงตราประทับจากราชการอย่างถูกต้องฉบับภาษาไทย/อังกฤษ

ในการยื่นวีซ่าทางสถานทูตจะเก็บหนังสือเดินทาง ไว้จนกว่าจะได้การรับอนุมัติผลวีซ่า ไม่สามารถดึงหนังสือเดินทางออกมาใช้ได้ ระยะเวลาในการพิจารณาวีซ่าไม่น้อยกว่า 15 วันทำการ ไม่รวมวันหยุด เสาร์-อาทิตย์ และ วันหยุดนักขัตฤกษ์ และวันหยุดของทางสถานทูต หรือ อาจช้าหรือเร็วกว่ากำหนดขึ้นอยู่กับสถานทูต

***** สถานทูตมีการเปลี่ยนแปลงกฎเกณฑ์ในการยื่นเอกสารตลอดเวลา*****



***** การพิจารณาผล VISA ขึ้นอยู่กับดุลยพินิจของทางสถานทูต ทางบริษัทไม่มีส่วนเกี่ยวข้องกับ การพิจารณาใดๆทั้งสิ้น บริษัทเป็นเพียงตัวแทนที่คอยอำนวยความสะดวกในการยื่นวีซ่าเท่านั้น ข้อมูลและเอกสารทุกอย่างต้องเป็นความจริงความบิดเบือน ทางบริษัทขอสงวนสิทธิ์ไม่คืนเงิน ในกรณีที่ VISA ไม่ผ่านทุกกรณี *****

***** ในบางประเทศการยื่นวีซ่ากับทางบริษัททัวร์ จะต้องทำการยื่นวีซ่าประเภทหมู่คณะเท่านั้น**

การยื่นหมู่คณะต้องมีจำนวน 10 คนขึ้นไป ซึ่งทางศูนย์รับยื่นจะเป็นผู้กำหนดวันยื่นวีซ่าเท่านั้น ผู้เดินทางไม่สามารถกำหนดวันยื่นได้เอง หากผู้เดินทางไม่สามารถไปยื่นวีซ่าในวันที่ทางศูนย์รับยื่นกำหนดได้ จะมีค่าใช้จ่ายเพิ่มเติม PREMIUM หรือสำหรับการยื่นเดี่ยว เงื่อนไขกรุณาสอบถามกับบริษัททัวร์อีกครั้ง

**** ทั้งนี้ ค่าใช้จ่ายที่เกิดขึ้น ผู้เดินทางต้องชำระกับทางศูนย์รับยื่นโดยตรง****





แบบฟอร์มสำหรับกรอกข้อมูลยื่นวีซ่า

1) ข้อมูลเกี่ยวกับหนังสือเดินทางของผู้เดินทาง

ชื่อและนามสกุล _____

ชื่อและนามสกุลเก่า(ถ้ามี) _____

ชื่อและนามสกุล (ระบุเป็นภาษาอังกฤษ) _____

หมายเลขบัตรประจำตัวประชาชน 13 หลัก

--	--	--	--	--	--	--	--	--	--	--	--	--

วัน/เดือน/ปีเกิด ค.ศ. _____ สถานที่เกิด (จังหวัด) _____

2) ข้อมูลของผู้เดินทาง และครอบครัว

ที่อยู่ปัจจุบัน(ที่สามารถติดต่อได้) _____

โทรศัพท์มือถือ _____ E-mail : _____

สถานภาพ : โสด สมรสโดยจดทะเบียนสมรส สมรสไม่ได้จดทะเบียน

หย่า หม้าย

วัน/เดือน/ปี ค.ศ. การเปลี่ยนสถานภาพ(สมรส, หย่า ฯลฯ) _____

ถ้าท่านสมรส โปรดระบุรายละเอียดของคู่สมรส

ชื่อและนามสกุลคู่สมรส (ระบุเป็นภาษาอังกฤษ) _____

วัน/เดือน/ปีเกิด ค.ศ. ของคู่สมรส _____

สถานที่เกิด (จังหวัด) _____

3) ข้อมูลของผู้เดินทางเกี่ยวกับอาชีพ, หรือถ้ากำลังศึกษาอยู่ ให้ลงรายละเอียดของสถานที่ศึกษา และลงรายละเอียดอื่นๆ ลงในช่องว่าง

3.1) ชื่อบริษัทที่ทำงาน, โรงเรียน, มหาวิทยาลัย (ระบุเป็นภาษาอังกฤษ)

3.2) ที่อยู่ของบริษัทที่ทำงาน, โรงเรียน, มหาวิทยาลัย (ระบุเป็นภาษาอังกฤษ)

3.3) งานปัจจุบันทำอาชีพ โปรดระบุตำแหน่ง (ระบุเป็นภาษาอังกฤษ และภาษาไทย)

3.4) เบอร์โทรศัพท์ที่ทำงาน หรือเบอร์โทรศัพท์สถาบันที่ท่านกำลังศึกษาอยู่ _____

4) ข้อมูลเกี่ยวกับการเดินทางไปต่างประเทศ





4.1) ท่านเคยมีวีซ่าเชงเก้นในกลุ่มเชงเก้นภายในระยะเวลา 3 ปี (ถ้ามีโปรดระบุ)

มีวันที่ออกวีซ่า และวันที่หมดอายุวีซ่า ให้ตรวจสอบที่หน้าเชงเก้นที่ท่านเคยเดินทาง

ประเทศ _____	วันที่ออกวีซ่า _____	วันหมดอายุวีซ่า _____
ประเทศ _____	วันที่ออกวีซ่า _____	วันหมดอายุวีซ่า _____
ประเทศ _____	วันที่ออกวีซ่า _____	วันหมดอายุวีซ่า _____
ประเทศ _____	วันที่ออกวีซ่า _____	วันหมดอายุวีซ่า _____

ไม่เคยมีวีซ่าเชงเก้น

4.1.1) ถ้าท่านเคยมีวีซ่าเชงเก้น โปรดระบุวันที่สแกนลายนิ้วมือล่าสุด

(ผู้สมัครสามารถตรวจสอบรายละเอียด วัน เดือน ปี ที่สแกนลายนิ้วมือล่าสุด)
ได้จากหน้าวีซ่าเชงเก้นล่าสุดที่ท่านเคยเดินทาง)

ประเทศ _____ วันที่สแกนลายนิ้วมือล่าสุด _____

5) ค่าใช้จ่ายในการเดินทาง

ออกค่าใช้จ่ายเอง

มีผู้ออกค่าใช้จ่ายให้ ระบุชื่อ _____
ความสัมพันธ์ _____





บริษัท ทัวร์โปร จำกัด
TOURPRO CO.,LTD.



ใบอนุญาตประกอบธุรกิจนำเที่ยวเลขที่ 11/10654

☎ 02 254 9334-8 | ✉ Info@tourpro.co | 🌐 www.Tourpro.co | 📱 @tourpro.co

สอบถาม / จองทัวร์

สอบถาม / จอง



<https://lin.ee/m83w9ALa>

สอบถาม / จอง



<https://m.me/tourpro.co>

ติดตามโปรโมชัน facebook

<https://www.facebook.com/tourpro.co>

โปรไฟล์ใหม่
LINE OPENCHAT



<https://bit.ly/3xg2dAP>



<https://bit.ly/3xeP5fg>



<https://bit.ly/43D3RG7>

รายละเอียดการชำระค่าบริการ



krungsri
กรุงศรี

บริษัท ทัวร์โปร จำกัด
330-0-01472-9
(บัญชีกระแสรายวัน)

ธนาคารกสิกรไทย
KASIKORNBANK 泰华农民银行



บริษัท ทัวร์โปร จำกัด
153-3-92338-7
(บัญชีกระแสรายวัน)



1643/4 อาคารกรุงไทยการไฟฟ้า ชั้น 2 ต.เพชรบุรีตัดใหม่
แขวงมักกะสัน เขตราชเทวี กรุงเทพมหานคร 10400

เลขประจำตัวผู้เสียภาษี
0105564065513

** ชำระค่าบริการในนาม บริษัท ทัวร์โปร จำกัด เท่านั้น **