



รหัสโปรแกรม 243187

KR34_BX

Beautiful Snow

ต้อนรับฤดูหนาวที่ซอรัคซาน

บุกซอนฮันอก

POP MART

โซลทาวเวอร์

เริ่มต้น

17,999.-

กำหนดการเดินทาง
เดือน : มกราคม - มีนาคม 68

ฟรี!! น้ำหนักกระเป๋า 20 ก.ก.
มีหัวหน้่าทัวร์ + โทด์ดูแลตลอดทริป

AIR BUSAN

หนาวนี้!! สัมผัสหิมะนุ่มๆ
สนุกกับการเล่นสกีแบบจุใจ

- สัมผัสหิมะขาวโพลนที่ซอรัคซาน
- ถ่ายรูปกับหมู่บ้านบุกซอนฮันอกชื่อดัง
- ซุปปิ้ง 2 ตลาดตั้งเมียงดง + ฮงแด

หมูย่างเกาหลี

เล่นสกีจุใจ

ไร่สตรอว์เบอร์รี่

ตารางบิน (ขึ้นเครื่องสุวรรณภูมิ)			
ขาไป	BX 748	กรุงเทพ (BKK) - อินชอน (ICN)	เวลา 22.20 - 06.10 น.
ขากลับ	BX 747	อินชอน (ICN) - กรุงเทพ (BKK)	เวลา 16.50 - 21.20 น.



1643/4 อาคารกรุงไทยการไฟฟ้า ชั้น 2 ต.เพชรบุรีตัดใหม่
แขวงมักกะสัน เขตราชเทวี กรุงเทพมหานคร 10400

เลขประจำตัวผู้เสียภาษี
0105564065513



วันแรก กรุงเทพฯ - สนามบินสุวรรณภูมิ

- 19.00 น.** พร้อมกัน ณ **สนามบินสุวรรณภูมิ** อาคารผู้โดยสารขาออก ชั้น 4 ประตูทางเข้าหมายเลข 10 โปรตสังเกตป้ายต้อนรับที่สนามบิน **“HAPPY TOGETHER”** โดยมีหัวหน้าทัวร์คอยให้การต้อนรับ และอำนวยความสะดวกแก่ท่าน
- 22.20 น.** เดินทางสู่ประเทศ **เกาหลีใต้** โดยสายการบิน **แอร์ปูซาน เที่ยวบิน BX 748**

วันที่สอง สนามบินอินชอน – ซิมสตรอร์เบอร์รี่สดๆ จากไร่ - เปิดประสบการณ์การเล่นสกี และสัมผัสหิมะนุ่มๆ ณ สกีรีสอร์ท - พักซอร์คซาน 1 คืน

- 06.10 น.** ถึง **สนามบินนานาชาติอินชอน** ประเทศเกาหลีใต้ หลังผ่านขั้นตอนการตรวจคนเข้าเมือง และรับสัมภาระเรียบร้อยแล้ว (เวลาท่องเที่ยวประเทศเกาหลีใต้ เร็วกว่าประเทศไทย 2 ชั่วโมง) ให้เวลาทุกท่านทำธุระส่วนตัว และนัดหมายเวลาเพื่อขึ้นรถบัส จากนั้นนำท่านท่องเที่ยวตามโปรแกรมทัวร์

นำท่านเดินทางไปยังซิมสตรอร์เบอร์รี่สดๆ จาก **“ไร่สตรอร์เบอร์รี่”** ท่านจะได้เห็นแปลงปลูกสตรอร์เบอร์รี่ของคนเกาหลีแบบไร้สารพิษ และได้ผลผลิตลูกโตๆ หวานฉ่ำ อีสระให้ท่านได้ถ่ายรูปตามอัธยาศัย



**หมายเหตุ : การออกผลผลิตของลูกสตรอร์เบอร์รี่ขึ้นอยู่กับสภาพอากาศ บริษัทฯไม่สามารถกำหนดได้ **

เที่ยง รับประทานอาหารกลางวัน ณ **ร้านอาหาร (1) เมนูเทศกาลปี ไม้บาร์บีคิวผัดซอสเกาหลี**



1643/4 อาคารกรุงไทยการไฟฟ้า ชั้น 2 ต.เพชรบุรีตัดใหม่
แขวงมักกะสัน เขตราชเทวี กรุงเทพมหานคร 10400

เลขประจำตัวผู้เสียภาษี
0105564065513



บริษัท ทัวร์โปร จำกัด

TOURPRO CO.,LTD.

ใบอนุญาตประกอบธุรกิจนำเที่ยวเลขที่ 11/10654

☎ 02 254 9334-8

✉ Info@tourpro.co

🌐 www.Tourpro.co

📱 @tourpro.co



จากนั้นนำท่านเดินทางสู่ **สกีรีสอร์ท** นำท่านไปสนุกกับการเล่นสกีบนลานสกีขนาดใหญ่ ประกอบไปด้วย เนินสกีสำหรับผู้ฝึกหัดเล่น 1 เนิน และ เนินสำหรับผู้ที่เล่นชำนาญแล้ว 1 เนิน ให้ท่านได้สนุกกับการเล่นสกีอย่างเต็มที่ **สำหรับท่านที่ไม่เล่นสกี หรือ สโนว์สเลด** ก็สามารถขึ้นคอนโดล่า (กระเช้า) ขึ้นไปด้านบนเพื่อถ่ายรูปกับหิมะขาวๆ ด้านบนของสกีรีสอร์ท หรือหากไม่อยากจะขึ้นคอนโดล่าก็สามารถถ่ายรูป (ด้านนอกลานสกี) หรือหาเครื่องดื่ม และของว่างทาน ในสกีรีสอร์ทตามอัธยาศัย



หมายเหตุ: การเปิดปิดลานสกี ขึ้นอยู่กับสภาพอากาศ บริษัทฯไม่สามารถกำหนดได้
ในปัจจุบันสกีรีสอร์ทที่เกาหลี ไม่อนุญาตให้นักท่องเที่ยวเข้าไปถ่ายรูปด้านในลานสกี
ยกเว้นจะซื้อบัตรกิจกรรมกับทางรีสอร์ท อาทิ เล่นสกี เล่นสโนว์สเลด หรือ ขึ้นกระเช้า
**** ราคาทัวร์นี้ยังไม่รวมค่าอุปกรณ์เล่นสกี และสโนว์สเลด และค่าขึ้นกระเช้า ****

อุปกรณ์สกี ราคาประมาณ 50,000 – 80,000 วอน (แล้วแต่รีสอร์ท)

สโนว์สเลด ราคาประมาณ 40,000 – 45,000 วอน (แล้วแต่รีสอร์ท)

กระเช้าคอนโดล่า ราคาประมาณ 50,000 – 60,000 วอน (แล้วแต่รีสอร์ท)

ค่า

รับประทานอาหารค่ำ ณ ร้านอาหาร (2) เมนูบุลโกกิ หมูผัดซอสเกาหลี

ที่พัก OCEAN TO YOU HOTEL หรือ HANWHA RESORT SEORAK SORANO หรือ SEORAK PINE HOTEL หรือ โรงแรมระดับเทียบเท่า 3 ดาว



1643/4 อาคารกรุงไทยการไฟฟ้า ชั้น 2 ต.เพชรบุรีตัดใหม่
แขวงมักกะสัน เขตราชเทวี กรุงเทพมหานคร 10400

เลขประจำตัวผู้เสียภาษี
0105564065513

**** ชำระค่าบริการในนาม บริษัท ทัวร์โปร จำกัด เท่านั้น ****



วันที่สาม

เที่ยวชมอุทยานแห่งชาติซอรัคซาน หรือ สวิสเซอร์แลนด์เกาหลี สักการะขอพรวัดชื่อดัง “วัดชินฮึงซา” – คล่องกุญแจคู่รัก ณ โซลทาวเวอร์
ช้อปปิ้งตลาดซองแด ไปตามลำไอเทมยอดฮิต “Pop Mart” – เข้าสู่ที่พัก

เช้า

รับประทานอาหารเช้า ณ โรงแรมที่พัก (3)

นำท่านเดินทางสู่ “อุทยานแห่งชาติซอรัคซาน” หรือ สวิสเซอร์แลนด์เกาหลี ภายในอุทยานจะมีรูปปั้นหมีดำตั้งเป็นสัญลักษณ์ด้านหน้า ในอุทยานท่านจะได้เห็นวิวธรรมชาติที่สวยงามของเทือกเขาซอรัคซานที่เรียงตัวกันสวยงามเหมือนภาพวาดเลย



ช่วงฤดูหนาวหากว่าหิมะตกรับรองท่านจะได้ชมภาพบรรยากาศความงดงามของหิมะที่ขาวโพลนปกคลุมทั่วทั้งอุทยานสวยงามจนเหมือนภาพวาดเลยทีเดียว อุทยานซอรัคซานเป็นสถานที่ท่องเที่ยวชื่อดัง ที่สามารถเที่ยวได้ทุกฤดูกาล คนเกาหลีนิยมมาปีนเขา และขึ้นกระเช้าเคเบิลคาร์เพื่อขึ้นไปชมวิวด้านบนยอดเขาซอรัคซาน อิสระให้ท่านได้ถ่ายรูปตามอัธยาศัย (ราคานี้ยังไม่รวมค่าขึ้นเคเบิลคาร์)

จากนั้นนำท่านไปสักการะขอพร “พระพุทธรูปปางสมาธิองค์ใหญ่ ณ วัดชินฮึงซา” เป็นวัดเก่าแก่ นักท่องเที่ยวส่วนใหญ่จะนิยมมาทำบุญถวายข้าวสาร ถวายเทียน เพื่อเป็นสิริมงคลของชีวิต อีกทั้งมีความเชื่อว่า “หากมาขอพรที่วัดแห่งนี้จะสมหวังตั้งคำอธิษฐานเกือบทุกราย”





เที่ยง

รับประทานอาหารกลางวัน ณ ร้านอาหาร (4) เมนูจิมดัก ไก่ผัดพะโล้เกาหลี

จากนั้นนำท่านเดินทางไปยังแลนด์มาร์คดังของกรุงโซล **N'SEOUL ณ เขานัมซาน** ภูเขาเพียงลูกเดียวใจกลางกรุงโซล 1 ใน 17 หอคอยเมืองที่สูงที่สุดในโลกสูงถึง 480 เมตร เหนือระดับน้ำทะเล ให้ท่านได้ถ่ายรูปกับหอคอยโซลทาวเวอร์เป็นที่ระลึก และชมบรรยากาศบ้านเมืองของกรุงโซล บนยอดเขานัมซาน

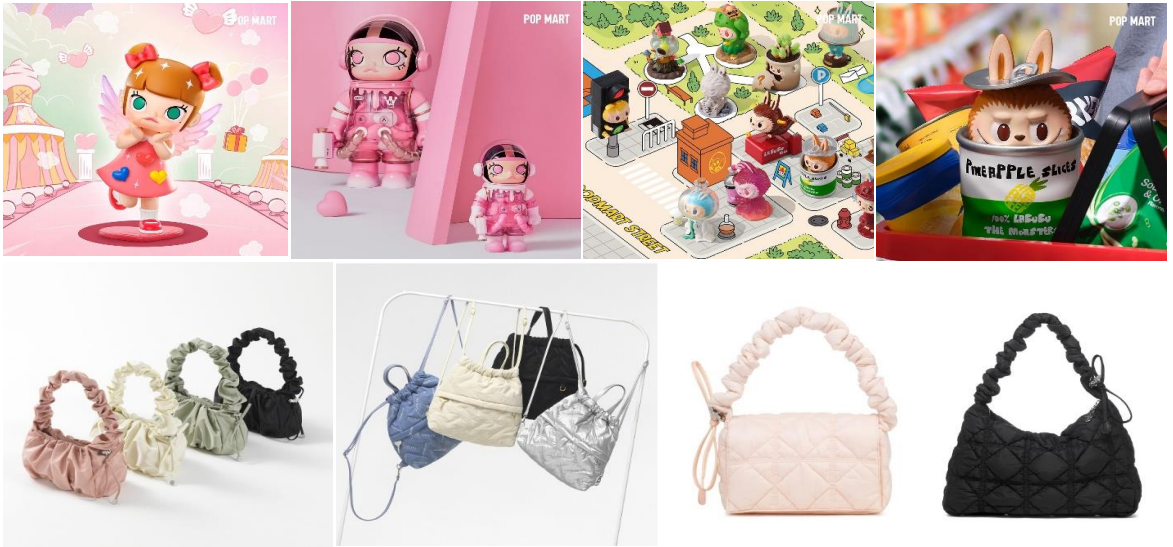


นำท่านไปช้อปปิ้งต่อที่ **“ตลาดซองแด”** แหล่งรวมสินค้าแฟชั่น ย่านมหาวิทยาลัยยองอิก ภายในถนนเส้นนี้เต็มไปด้วยร้านค้า 2 ข้างทาง เสื้อผ้าแฟชั่น ร้าน WIGGLE WIGGLE รองเท้า กระเป๋า หมวก แว่นตาแบรนด์ดังที่ห้ามพลาด รวมทั้ง **POP MART** สายอาร์ตทอยต้องไม่พลาด และกระเป๋าแบรนด์ดัง **Carlyn** ที่มีให้เลือกหลายแบบ อีกทั้งถนนแห่งนี้ยังเป็นสตรีทฟู้ดที่มีอาหาร เครื่องดื่ม และขนมทานเล่น ให้เลือกทานมากมาย และในช่วงวันเสาร์อาทิตย์วัยรุ่นเกาหลีก็จะจัดการแสดงร้องเพลง เต้นฮิปฮอป ให้นักท่องเที่ยวได้ชมแบบฟรีๆ



1643/4 อาคารกรุงไทยการไฟฟ้า ชั้น 2 ต.เพชรบุรีตัดใหม่ แขวงมักกะสัน เขตราชเทวี กรุงเทพมหานคร 10400

เลขประจำตัวผู้เสียภาษี 0105564065513



ค่า อีสรอาหารค่า ณ ตลาดซองแด (ให้ท่านได้เดินเล่นและเลือกซื้อสินค้าตามอัธยาศัย)

ที่พัก L'ART HOTEL หรือ HOTEL BERNOUI SEOUL หรือ AVENTREE HOTEL หรือ JK BLOSSOM HOTEL หรือ PENTA STAR HOTEL หรือโรงแรมระดับเทียบเท่า 3 ดาว

วันที่ ซื้อแป้งเครื่องสำอาง COSMETIC - โสมเกาหลี + อ็อกเก็ตนามู
ถ่ายรูปกับหมู่บ้านบุกซอนฮันอก (หมู่บ้านโบราณชื่อดัง) - ซื้อแป้งคิ้วดีฟรี
เดินเล่นตลาดสตรีฟู้ดชื่อดังของเกาหลี “ตลาดเมียงดง”

เช้า รับประทานอาหารเช้า ณ โรงแรมที่พัก (5)

จากนั้นนำท่านไปซื้อแป้ง “เครื่องสำอางปลอดภาษี” COSMETIC OUTLET เครื่องสำอางขึ้นชื่อของเกาหลี อาทิ Botox , ครีมรักษาฝ้ากระ, ครีมบำรุงลดเลือนริ้วรอย , กันแดด , EE ครีม ซึ่งบางผลิตภัณฑ์ยังไม่มีขายในไทย จากนั้นนำท่านไปชมสมุนไพรเกาหลี “โสมเกาหลี” ที่มีคุณสมบัติช่วยเสริมสร้างความแข็งแรงให้แก่ระบบย่อยอาหารและปอด สรรพคุณทางการแพทย์ ช่วยบำรุงหัวใจ ป้องกันโรคหัวใจขาดเลือด เสริมประสิทธิภาพทางเพศ ลดและป้องกันมะเร็ง จากนั้นนำท่านไปชม “ศูนย์สมุนไพรอ็อกเก็ตนามู” สมุนไพรที่คนเกาหลีนิยมรับประทาน เพื่อช่วยป้องกันโรคตับแข็ง จากการดื่มแอลกอฮอล์ สูบบุหรี่ หรือสารตกค้างจากอาหารและยาที่ท่านเข้าไปสะสมเป็นเวลานาน



1643/4 อาคารกรุงไทยการไฟฟ้า ชั้น 2 ต.เพชรบุรีใต้ใหม่
แขวงมักกะสัน เขตราชเทวี กรุงเทพมหานคร 10400

เลขประจำตัวผู้เสียภาษี
0105564065513



เที่ยง

รับประทานอาหารกลางวัน ณ ร้านอาหาร **เมนูหมูย่างเกาหลี (6)**



จากนั้นนำท่านไปชม **“หมู่บ้านบุกchonฮันอก”** หมู่บ้านที่มีอายุยาวนานกว่า 600 ปี ตั้งแต่สมัยราชวงศ์โชซอน ซึ่งตั้งอยู่ระหว่างพระราชวังเคียงบกกุง พระราชวังชางด็อก ภายในหมู่บ้านมีบ้านเรือนทั้งหมดประมาณ 100 หลัง ในสมัยก่อนนั้นหมู่บ้านนี้เคยเป็นที่อยู่อาศัยของสมาชิกราชวงศ์โชซอนและขุนนางระดับสูง ปัจจุบันได้ปรับเปลี่ยนให้กลายเป็นมรดกทางวัฒนธรรมของเกาหลี และกลายเป็นสถานที่ท่องเที่ยวแห่งหนึ่ง **หากว่าหิมะตกท่านจะได้ถ่ายรูปสวยๆ ของบรรยากาศหมู่บ้านโบราณท่ามกลางหิมะที่โปรยปรายลงมา** อิสระให้ท่านได้ถ่ายรูปตามอัธยาศัย

จากนั้นนำท่านไป **“ช้อปปิ้งสินค้าแบรนด์เนม” DUTY FREE** อาทิ แว่น GENTLE MONSTER เสื้อ ACMÉ DE LA VIE , เสื้อ MARITHÉ , นาฬิกา , กระเป๋า , น้ำหอม เครื่องสำอางแบรนด์ ชันดัง อาทิ SULWHASOO , LANEIGE , SHISEIDO, SKII และ กระเป๋าแบรนด์ดัง อาทิ MCM , LOUIS VUITTON, CHANEL



1643/4 อาคารกรุงไทยการไฟฟ้า ชั้น 2 ต.เพชรบุรีตัดใหม่ แขวงมักกะสัน เขตราชเทวี กรุงเทพมหานคร 10400

เลขประจำตัวผู้เสียภาษี 0105564065513



จากนั้นนำท่านไปช้อปปิ้งต่อกันที่ “ตลาดเมียงดง” MYEONGDONG ตลาดแห่งนี้ท่านจะพบกับสินค้าแฟชั่นแบรนด์ดัง อาทิ หมวก EMIS , รองเท้า ON CLOUD , ร้าน WIGGLE WIGGLE , ร้าน CD K-pop WITHMUU , ZARA , SPAO , Uniqlo รองเท้า NIKE , Adidas , New Balance หรือจะเลือกช้อปปิ้งเครื่องสำอางที่มีให้ท่านได้เลือกซื้อมากมาย ที่สำคัญตลาดแห่งนี้ยังโด่งดังเรื่อง Food Street อีกด้วย 2 ข้างทางยังมีร้านอาหาร และเครื่องดื่ม ให้ท่านเลือกทาน อาทิ ตีอกบกกี โอดังปลา มันฝรั่งทอด ปลาหมึกย่าง เกาส์คั้วร้อนๆ ขนมเค้กไข่ รวมถึงของฝากของที่ระลึก ตุ๊กตาเกาหลี พวงกุญแจ ซ้อน ตะเกียบ ฯลฯ



ค่ำ อิสระอาหารเย็น ตามอัธยาศัย เพื่อให้ท่านได้สะดวกในการช้อปปิ้ง

ที่พัก L'ART HOTEL หรือ HOTEL BERNOUI SEOUL หรือ AVENTREE HOTEL หรือ JK BLOSSOM HOTEL หรือ PENTA STAR HOTEL หรือโรงแรมระดับเทียบเท่า 3 ดาว

วันที่ทำ โรงงานสาหร่าย - เรียนรู้การทำคิมจับ (ข้าวห่อสาหร่าย) - น้ำมันสนเข้มข้น พลอยอเมทิส (พลอยสีม่วงนำโชคของเกาหลี) - ซื้อของฝากร้านละลายเงินวอน สนามบินอินชอน - กรุงเทพฯ

เช้า รับประทานอาหารเช้า ณ โรงแรมที่พัก (7)



1643/4 อาคารกรุงไทยการไฟฟ้า ชั้น 2 ต.เพชรบุรีตัดใหม่
แขวงมักกะสัน เขตราชเทวี กรุงเทพมหานคร 10400

เลขประจำตัวผู้เสียภาษี
0105564065513



จากนั้นพาท่านชม “โรงงานสาหร่ายเกาหลี” ให้ท่านได้ชมกรรมวิธีในการผลิตสาหร่ายเกาหลีพร้อมชิมสาหร่าย จากนั้นไปเรียนรู้ “การทำคิมจั๊บ” (ข้าวห่อสาหร่าย) อาหารง่ายๆที่คนเกาหลีนิยมรับประทาน จากนั้นนำท่านไปชม “น้ำมันสนเข็มแดง” RED PINE สมุนไพรชื่อดังที่ได้รับความนิยมมากเพราะมีสรรพคุณช่วยลดระดับน้ำตาลในเส้นเลือด ช่วยละลายไขมันในเส้นเลือด ล้างสารพิษหรือดีท็อกซ์ เลือดให้สะอาดและเพิ่มการไหลเวียนของเลือดได้สะดวกขึ้น **เหมาะกับผู้ป่วยโรคเบาหวาน ความดัน ไขมันอุดตันในเส้นเลือด คอเลสเตอรอลในเลือดสูง ไชข้อเสื่อม**



จากนั้นนำท่านแวะชม “โรงงานพลอยอเมทิส” เพื่อชมพลอยสีม่วงเกาหลี ซึ่งเป็นพลอยสีม่วงที่เกิดเองตามธรรมชาติ มีตั้งแต่สีม่วงอ่อนไปจนถึงสีม่วงเข้ม คนเกาหลีมีความเชื่อว่า “พลอยสีม่วงเป็นพลอยนำโชค” ซึ่งภายในโรงงานจะนำพลอยสีม่วงมาทำเป็นเครื่องประดับ อาทิ สร้อยคอ แหวน กำไล หรือ พวงกุญแจ อีสระให้ท่านได้เลือกซื้อตามอัธยาศัย

เที่ยง

รับประทานอาหารกลางวัน ณ ร้านอาหาร (8) เมนูชาบู ชาบู

นำท่านแวะซื้อของฝากที่ “ร้านละลายเงินวอน” ร้านที่มีขนมเกาหลีให้เลือกมากมาย อาทิ เวเฟอร์ช็อกโกแลต มามาเกาหลีรสต่างๆ ป๊อ๊กกี้ บราวน์ี่ มันฝรั่ง ต็อกบกกี ถั่วอัลมอนต์ สาหร่ายเกาหลี เหล้าโซจู หม้อหุงข้าว ฯลฯ อีสระให้ท่านได้เลือกซื้อตามอัธยาศัย



1643/4 อาคารกรุงไทยการไฟฟ้า ชั้น 2 ต.เพชรบุรีใต้ใหม่ แขวงมักกะสัน เขตราชเทวี กรุงเทพมหานคร 10400

เลขประจำตัวผู้เสียภาษี 0105564065513



ได้เวลาอันสมควร...นำทุกท่านเดินทางสู่สนามบินอินซอน เพื่อทำการเช็คอินตัวเครื่องบิน

16.50 น. เดินทางสู่ประเทศไทย โดยสายการบิน แอร์ปูซาน เที่ยวบิน BX 747

21.20 น. เดินทางถึง สนามบินสุวรรณภูมิ โดยสวัสดิภาพพร้อมความประทับใจ

** โปรแกรมท่องเที่ยว และ เมนูอาหาร อาจมีการสลับปรับเปลี่ยนโปรแกรมตามความเหมาะสมของหน่วยงาน (กรณีเกิดปัญหา รถติด ฝนตก) ไกด์และหัวหน้าทัวร์จะแจ้งให้ท่านทราบในแต่ละวัน**

ขอความกรุณาลูกค้า ก่อนทำการจองทัวร์

รบกวนลงทะเบียน K-ETA ให้ผ่านเรียบร้อยก่อนจองทัวร์

หากท่านไม่ลงทะเบียนก่อนจองทัวร์ แล้วมีการมัดจำค่าทัวร์เข้ามา

หลังจากนั้นท่านลงทะเบียนไม่ผ่าน

ทางบริษัทฯ ขออนุญาตหักค่ามัดจำตัวตามจริงท่านละ 5,000 บาท

อัตราค่าบริการ

กำหนดการเดินทาง	ราคา / ท่าน	พักเดี่ยว	จอยแลนต์	เด็กต่ำกว่า 2 ขวบ (INF)
วันที่ 11 – 15 มกราคม 2568	20,999	5,900	8,900	5,900
วันที่ 23 – 27 มกราคม 2568	20,999	5,900	8,900	5,900
วันที่ 30 ม.ค. – 03 ก.พ. 2568	20,999	5,900	8,900	5,900
วันที่ 06 – 10 กุมภาพันธ์ 2568	20,999	5,900	8,900	5,900
วันที่ 16 – 20 กุมภาพันธ์ 2568	20,999	5,900	8,900	5,900
วันที่ 17 – 21 กุมภาพันธ์ 2568	20,999	5,900	8,900	5,900
วันที่ 27 ก.พ. – 03 มี.ค. 2568	18,999	5,900	8,900	5,900



1643/4 อาคารกรุงไทยการไฟฟ้า ชั้น 2 ต.เพชรบุรีตัดใหม่ แขวงมักกะสัน เขตราชเทวี กรุงเทพมหานคร 10400

เลขประจำตัวผู้เสียภาษี 0105564065513



วันที่ 03 - 07 มีนาคม 2568	18,999	5,900	8,900	5,900
วันที่ 04 - 08 มีนาคม 2568	17,999	5,900	8,900	5,900

**** ทางบริษัทขออนุญาตเก็บค่าทิปที่สนามบินสุวรรณภูมิ ****
**** ท่านละ 1,700 บาท / ท่าน / ทริปการเดินทาง ****

อัตรานี้รวม

- ✓ ค่าตัวเครื่องบินไป-กลับ กรุงเทพ - อินชอน - กรุงเทพ (สายการบินแอร์ฟูซาน)
- ✓ ค่าอาหารทุกมื้อ (ตามที่ระบุในโปรแกรมทัวร์)
- ✓ หัวหน้าทัวร์นำคณะจากเมืองไทย + ไกด์ที่เกาหลี คอยดูแลท่านตลอดทั้งทริป
- ✓ บัตรเข้าชมสถานที่เที่ยวต่างๆ
- ✓ โรงแรมที่พัก 3 คืน + พร้อมอาหารเช้า **** เนื่องจากโรงแรมในเกาหลี (บางโรงแรม) ห้องพักแบบเตียงใหญ่ (Double Bed) ห้องประเภทนี้มีจำนวนห้องไม่มากนัก ดังนั้นกรณีท่านริเคลส “ห้องเตียงเดี่ยว (Double Bed)” แล้วห้องแบบดังกล่าวเต็มแล้ว ทางบริษัทฯขอปรับเปลี่ยนเป็นเตียงคู่ TWIN ให้โดยทันที**
- ✓ รถบัสพร้อมคนขับดูแลท่านตลอดทั้งทริป
- ✓ ประกันคุ้มครองอุบัติเหตุ ตลอดทริปการเดินทาง
- ✓ **ค่าน้ำหนักกระเป๋าโหลด ท่านละ 1 ใบ น้ำหนัก 20 ก.ก. // หิ้วขึ้นเครื่องได้ 10 ก.ก.**
- ✓ **ราคาทัวร์รวมภาษีเรียบร้อยแล้ว (ตามเงื่อนไขของบริษัทฯ กำหนด)**

อัตรานี้ไม่รวม

- ✗ **ค่าลงทะเบียน K-ETA เพิ่มท่านละ 600 บาท / ท่าน**
- ✗ **ค่าทิปคนขับรถ ไกด์ท้องถิ่น หัวหน้าทัวร์ 1,700 บาท / ท่าน / ทริปการเดินทาง**
****เด็กอายุต่ำกว่า 2 ขวบ ไม่ต้องจ่ายค่าทิปไกด์ ****
- ✗ **กรณีลูกค้าต้องการซื้อเพิ่ม ประกันสุขภาพในต่างประเทศ (คุ้มครองค่ารักษาพยาบาล)**
- ✗ **กรณีอัตราค่าภาษีเชื้อเพลิงและประกันวินาศภัยทางอากาศ ของสายการบิน (ปรับเพิ่ม)**
- ✗ **ราคาทัวร์นี้สำหรับนักท่องเที่ยวคนไทยเท่านั้น สำหรับคนต่างชาติ เก็บค่าใช้จ่ายเพิ่มอีก 4,000 บาท**
- ✗ **ค่าวีซ่าสำหรับพาสปอร์ตต่างดาว**
- ✗ **ค่าใช้จ่ายส่วนตัว อาทิ ค่าทำหนังสือเดินทาง, ค่าโทรศัพท์ส่วนตัว, ค่าซักรีด, มินิบาร์ในห้อง, รวมถึงค่าอาหาร และเครื่องดื่มที่สั่งเพิ่มนอกเหนือรายการ (หากท่านต้องการสั่งเพิ่ม กรุณาติดต่อหัวหน้าทัวร์แล้วจ่ายเพิ่มเองต่างหาก)**





เงื่อนไขการชำระเงิน

- ทางบริษัทฯ ขอรับมัดจำ 10,000 บาท สำหรับการจองนับตั้งแต่วันจองภายใน 2 วัน
- กรุณาชำระส่วนที่เหลือ ก่อนเดินทางอย่างน้อย 20 วัน (การไม่ชำระเงินค่ามัดจำ หรือ ชำระไม่ครบ หรือเช็คธนาคารถูกระงับการจ่ายไม่ว่าด้วยสาเหตุใดๆ บริษัทฯ มีสิทธิ์ยกเลิกทัวร์ หรือยกเลิกการเดินทาง)
- หากจองทัวร์น้อยกว่า 15 วัน รบกวนชำระค่าทัวร์เต็มจำนวน

➤ เอกสารที่ใช้ในการลงทะเบียน K-ETA

- รูปถ่ายหน้าพาสปอร์ต (ถ่ายชัดๆเฉพาะหน้าที่มีข้อมูลส่วนตัว)
- (หากถ่ายที่ร้านถ่ายรูป) แจ้งร้านขอรูปถ่ายพื้นหลังสีขาว ขนาดไฟล์ 700 X 700 พิกเซล
- (แจ้งร้านถ่าย ขอไฟล์รูปเป็นไฟล์ JPEG ให้ทางไลน์ เท่านั้น)
- ในกรณีถ่ายเองสามารถยื่นพียงผนังสีอ่อน อาทิ สีขาว สีครีม สีเทา แล้วใช้กล้องมือถือ (กล้องหลังถ่ายเท่านั้น ให้เห็นจนถึงหัวไหล่ทั้ง 2 ข้าง (ตามตัวอย่าง) ห้ามเซลฟี เต็ดขาด!!!

(ตัวอย่างรูปถ่าย)



(ตัวอย่างถ่ายหน้าพาสปอร์ต)



กรณีจ้างบริษัททัวร์ให้ลงทะเบียนให้ ท่านต้อง

พิมพ์รายละเอียดข้อมูลส่วนตัว (11 ข้อ) ซึ่ง

เป็นข้อมูลที่ระบบ K-ETA บังคับว่าต้องกรอกให้ครบถ้วน จากนั้นส่งข้อมูลให้กับเจ้าหน้าที่ทางไลน์ เพื่อสะดวกและรวดเร็ว ในการลงทะเบียน

1. ชื่อ-นามสกุล (ภาษาไทย) :
2. ชื่อ-นามสกุล (ภาษาอังกฤษ) :
3. เลขพาสปอร์ต :
4. อีเมลล์ :
5. เบอร์ติดต่อ :
6. อาชีพ หรือ ตำแหน่ง :
7. ชื่อบริษัท หรือ ร้านค้า (ถ้ามีเว็บไซต์บริษัท หรือร้านค้า โปรดระบุมาด้วย) :
8. เบอร์โทรบริษัท :
9. รายได้ ต่อเดือน :



1643/4 อาคารกรุงไทยการไฟฟ้า ชั้น 2 ต.เพชรบุรีตัดใหม่
แขวงมักกะสัน เขตราชเทวี กรุงเทพมหานคร 10400

เลขประจำตัวผู้เสียภาษี
0105564065513



10. เคยไปเกาหลีหรือไม่ :

11. เคยไปประเทศอื่นนอกจากเกาหลีหรือไม่ : (ถ้าเคยกี่ครั้ง ประเทศอะไร)

เงื่อนไขการยกเลิก

1. **กรณีกรุ๊ปเต็ม หรือ กรุ๊ปคอนเฟิร์มเดินทางแล้ว** ทางบริษัทขอสงวนสิทธิ์ในการยกเลิกทุกกรณี ยกเว้นจะเปลี่ยนผู้เดินทางสามารถแจ้งมายังบริษัทก่อนเดินทาง 10 วัน
2. กรณีจำนวนผู้เดินทางไม่ถึง 15 ท่าน ทางบริษัทฯอาจมีการเปลี่ยนแปลงค่าทัวร์ (ในกรณีลูกค้ายืนยันที่จะเดินทาง) หรือ ยกเลิกกรุ๊ป หรือ เลื่อนการเดินทาง ทั้งนี้จะแจ้งให้ลูกค้าทราบก่อนเดินทาง 10 วัน
3. สำหรับลูกค้าที่ไม่ได้ถือหนังสือเดินทางไทย **เมื่อวีซ่าผ่านแล้ว** แต่จะมีการยกเลิกการเดินทาง ทางบริษัทฯ ขอสงวนสิทธิ์ไม่คืนค่ามัดจำทัวร์ใดๆทั้งสิ้น ยกเว้นจะเปลี่ยนผู้เดินทางใหม่มาแทน
4. **ยกเลิกก่อนการเดินทาง 30 วันขึ้นไป บริษัทฯจะคืนเงินค่ามัดจำให้** โดยหักค่าใช้จ่ายที่เกิดขึ้นจริง อาทิ ค่ามัดจำตัวเครื่องบิน ค่ามัดจำแลนด์ ค่าลงทะเบียนอื่นๆ ยกเว้นในกรณีวันหยุดเทศกาล **วันหยุดนักขัตฤกษ์ ยกเลิกก่อนการเดินทาง 45 วัน จะคืนเงินค่ามัดจำให้โดยหักค่าใช้จ่ายที่เกิดขึ้นจริง**
5. **ยกเลิก 15 - 29 วัน ก่อนการเดินทาง หักค่าใช้จ่าย 50% ของราคาทัวร์** หรือค่าใช้จ่ายที่เกิดขึ้นจริง อาทิ ค่ามัดจำตัวเครื่องบิน ค่ามัดจำแลนด์ ค่าบริการอื่นๆ
6. **ยกเลิก 1 - 14 วัน ก่อนการเดินทาง ขอสงวนสิทธิ์ไม่คืนเงินใดๆทั้งสิ้น** เนื่องจากทางบริษัทฯได้จ่ายขาดไปหมดแล้ว
7. กรณีลูกค้าถูกกรมแรงงานไทยไม่อนุญาตให้เดินทางออกนอกประเทศไทย หรือ เจ้าหน้าที่ที่ตรวจคนเข้าเมืองเกาหลี (ตม. เกาหลี) ปฏิเสธการเดินทางเข้าประเทศเกาหลี เนื่องด้วยดุลพินิจของเจ้าหน้าที่ **ทางบริษัทฯ ไม่สามารถคืนค่าทัวร์ได้ เนื่องจากค่าใช้จ่ายต่างๆมีการจ่ายขาดไปหมดแล้ว**

ข้อควรทราบ

1. กรณีท่านลงทะเบียน K-ETA (ด้วยตัวเอง) **ก่อนจองทัวร์ ท่านต้องตรวจสอบใบอนุญาต K-ETA ให้ถูกต้องตรงตามหน้าพาสปอร์ต** หากท่านลงทะเบียนผิด แล้วไม่ตรวจสอบให้ดี ทางบริษัทฯจะไม่รับผิดชอบความเสียหายใดๆ ทั้งสิ้น
2. **โปรแกรมท่องเที่ยว และ เมนูอาหาร อาจมีการสลับปรับเปลี่ยนโปรแกรมตามความเหมาะสมของหน้างาน** (กรณีเกิดปัญหาารถติด ฝนตก) ไกด์และหัวหน้าทัวร์จะแจ้งให้ทราบในแต่ละวัน
3. **ร้านช้อปปิ้งที่ทางรัฐบาลให้ทัวร์ลง ตามที่ระบุในโปรแกรมทัวร์ ขอความร่วมมือลูกค้าทัวร์ลงทุกร้าน ซื้อไม่ซื้อไม่ว่ากัน** ทางบริษัทฯไม่มีนโยบายบังคับซื้อแต่อย่างใด ขึ้นอยู่กับความพึงพอใจของลูกค้า
4. **ทัวร์นี้จัดให้เฉพาะลูกค้าที่ประสงค์จะไปท่องเที่ยวตามรายการของทัวร์ทุกวันเท่านั้น หากท่านจองทัวร์แล้วมาแจ้งภายหลังว่าต้องการแยกท่องเที่ยวเอง ทางบริษัทฯจะคิดค่าดำเนินการในการแยกท่องเที่ยวเอง 300 USD / ท่าน *****
5. วันเดินทาง **"กรุณาเตรียมเอกสารการทำงาน"** เช่น หนังสือรับรองการทำงาน , นามบัตร , บัตรพนักงาน หรือหากมีธุรกิจส่วนตัวต้องมีนามบัตร หากเปลี่ยนชื่อสกุลต้องนำเอกสารมายืนยัน

หมายเหตุ

1. **กรุณาตรงต่อเวลา !! มาตามเวลานัดหมาย หากท่านมาช้ากว่าเวลาที่รถออกเดินทาง ทำให้ท่าน ตกทริปท่องเที่ยว ท่านจะไม่สามารถเรียกร้องค่าเสียหายใดๆได้**





2. รายการท่องเที่ยวและรายการอาหารที่ระบุไว้ อาจมีการเปลี่ยนแปลงได้ตามสถานการณ์ตามความเหมาะสมของหน้างาน
3. คณะเดินทางช่วงวันหยุดยาว หรือ ช่วงเทศกาลที่ต้องการันตีมัดจำหรือจ่ายเต็มแบบมีเงื่อนไข จะไม่มีการคืนเงินมัดจำหรือค่าทัวร์ทั้งหมด
4. หากมีการถอนตัวหรือไม่ใช้บริการตามที่ระบุเอาไว้ในโปรแกรมทัวร์ ผู้จัดถือว่าผู้ท่องเที่ยวละสิทธิ์และจะไม่คืนเงินค่าบริการที่ได้ชำระไว้ ไม่ว่ากรณีใดๆ ทั้งสิ้น เนื่องจากค่าใช้จ่ายที่ท่านได้จ่ายให้กับบริษัทฯ เป็นการชำระเหมาจ่ายแล้ว
5. ทางบริษัทฯจะไม่รับผิดชอบใดๆทั้งสิ้น หากเกิดสิ่งของสูญหายจากการโจรกรรมและหรือเกิดอุบัติเหตุที่เกิดจากความประมาทของนักท่องเที่ยวเอง
6. กรณีเกิดความผิดพลาดจากตัวแทนหรือหน่วยงานที่เกี่ยวข้อง จนมีการยกเลิก ล่าช้า เปลี่ยนแปลงการบริการจากบริษัทขนส่ง หรือ หน่วยงานที่ให้บริการ บริษัทฯจะพยายามแก้ไขอย่างสุดความสามารถที่จะประสานงานให้เกิดประโยชน์สูงสุดแก่ลูกค้า แต่ทั้งนี้ทั้งนั้นจะไม่มีการคืนเงินให้สำหรับค่าบริการนั้นๆ
7. ในกรณีที่ทางสายการบินมีการเรียกเก็บค่าภาษีเชื้อเพลิงเพิ่มเติม ราคานี้อาจมีการเปลี่ยนแปลงได้ตามประกาศสายการบิน
- ...
8. **หนังสือเดินทาง ต้องมีอายุเหลือใช้งานไม่น้อยกว่า 6 เดือน**
9. หากท่านมีความจำเป็นต้องรับฝากของจากผู้อื่น เพื่อที่จะนำไปยังประเทศเกาหลี หรือรับฝากกลับประเทศไทย ควรตรวจสอบสิ่งของเหล่านั้นก่อนว่าต้องไม่เป็นสิ่งของผิดกฎหมาย ซึ่งของผิดกฎหมายบางประเภท อาจมีโทษถึงขั้นประหารชีวิต ซึ่งเจ้าหน้าที่จะไม่รับฝากกระเป๋าหรือสิ่งของใดๆ
10. มัคคุเทศก์ พนักงานและตัวแทนของผู้จัด ไม่มีสิทธิ์ในการให้คำสัญญาใด ๆ ทั้งสิ้นแทนผู้จัด นอกจากมีเอกสารลงนามโดยผู้มีอำนาจของผู้จัดกำกับเท่านั้น
11. เนื่องด้วยมาตรการรักษาความปลอดภัยของสนามบินทั่วโลก ก่อนท่านขึ้นเครื่องบิน กรุณาแยกของเหลว เจล สเปรย์ ที่จะนำติดตัวขึ้นเครื่องบิน แยกใส่ถุงพลาสติกใสมีซิปล็อคปิดสนิท โดยที่ขนาดบรรจุภัณฑ์ไม่เกิน 100 มิลลิลิตรต่อชิ้น และรวมกันทุกชิ้นไม่เกิน 1 ลิตร และต้องนำออกมาให้เจ้าหน้าที่ตรวจได้อย่างสะดวก ณ จุดเอ็กซ์เรย์ ถ้าสิ่งของดังกล่าวมีขนาดบรรจุภัณฑ์มากกว่าที่กำหนด รวมถึงสิ่งของที่มีลักษณะคล้ายกับอาวุธ เช่น กรรไกรตัดเล็บ มีดพก แหวน จะต้องใส่กระเป๋าใบใหญ่และฝากเจ้าหน้าที่โหลดใต้ท้องเครื่องบินเท่านั้น
12. **ประเทศเกาหลี มีกฎหมายห้ามนำเข้าผลิตภัณฑ์ที่ทำมาจากพืช และเนื้อสัตว์ทุกชนิดเข้าประเทศ เช่น ผัก ผลไม้สด ไข่ เนื้อสัตว์ ไส้กรอก เพื่อเป็นการป้องกันโรคติดต่อที่จะมาจากสิ่งเหล่านี้** หากเจ้าหน้าที่ตรวจพบจะต้องเสียค่าปรับในอัตราที่สูงมาก





บริษัท ทัวร์โปร จำกัด
TOURPRO CO.,LTD.

ใบอนุญาตประกอบธุรกิจนำเที่ยวเลขที่ 11/10654

☎ 02 254 9334-8

✉ Info@tourpro.co

🌐 www.Tourpro.co

📞 @tourpro.co



สอบถาม / จองทัวร์

สอบถาม / จอง

LINE

<https://lin.ee/m83w9ALa>

สอบถาม / จอง



<https://m.me/tourpro.co>

ติดตามโปรโมชั่น facebook

<https://www.facebook.com/tourpro.co>

โปรไฟล์ใหม่
LINE OPENCHAT



<https://bit.ly/3xg2dAP>



<https://bit.ly/3xeP5fg>



<https://bit.ly/43DJRG7>

รายละเอียดการชำระค่าบริการ



krungsri
กรุงศรี

บริษัท ทัวร์โปร จำกัด
330-0-01472-9
(บัญชีกระแสรายวัน)

ธนาคารกสิกรไทย
KASIKORNBANK 泰华农民银行



บริษัท ทัวร์โปร จำกัด
153-3-92338-7
(บัญชีกระแสรายวัน)



กรมส่งเสริมการค้าระหว่างประเทศ
Department of International Trade Promotion



1643/4 อาคารกรุงไทยการไฟฟ้า ชั้น 2 ต.เพชรบุรีตัดใหม่
แขวงมักกะสัน เขตราชเทวี กรุงเทพมหานคร 10400

เลขประจำตัวผู้เสียภาษี
0105564065513

** ชำระค่าบริการในนาม บริษัท ทัวร์โปร จำกัด เท่านั้น **