



บริษัท ทัวร์โปร จำกัด
TOURPRO CO.,LTD.



ใบอนุญาตประกอบธุรกิจนำเที่ยวเลขที่ 11/10654

☎ 02 254 9334-8

✉ Info@tourpro.co

🌐 www.Tourpro.co

📱 @tourpro.co

รหัสโปรแกรม 243675

ครึ่งหนึ่งในชีวิต..

สัมผัสความมหัศจรรย์ ณ ดินแดนมังกรสายฟ้า



Chill Chill

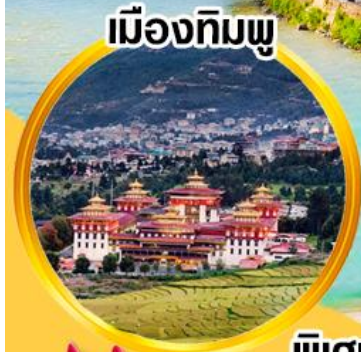
ภูฏาน

4 วัน 3 คืน

พาโร ทิมพู พูนาตา



เมืองทิมพู



พิเศษ!

ชมโชว์ระบำหน้ากาก



13-16 ก.พ. / 9 - 12 พ.ค.68

19-22 มิ.ย. / 10 - 13 ก.ค. 68

9-12 ส.ค. 68

หรือ

Drukair
Royal Bhutan Airlines

ราคา

59,900.-

- ✓ หัวหน้าทัวร์ไทย
- ✓ โรงแรม 4 ดาว
- ✓ ออกเดินทาง 10 ท่านขึ้นไป



บริษัท ทัวร์โปร จำกัด
TOURPRO CO.,LTD.



ใบอนุญาตประกอบธุรกิจนำเที่ยวเลขที่ 11/10654

☎ 02 254 9334-8

✉ Info@tourpro.co

🌐 www.Tourpro.co

👤 @tourpro.co

HIGHLIGHT

Punakha

อดีตเคยเป็นเมืองหลวงเก่าของภูฏาน
 ชั้จัดพระราชพิธีต่างๆ ของราชวงศ์
 รวมไปถึงถึงพระราชพิธีราชาภิเษกสมรสของ
 สมเด็จพระราชาธิบดีจิกมี เคเซอร์ นัมเกล วังชุก

ไฮไลท์พื้นเมืองเดินเที่ยวพารโ

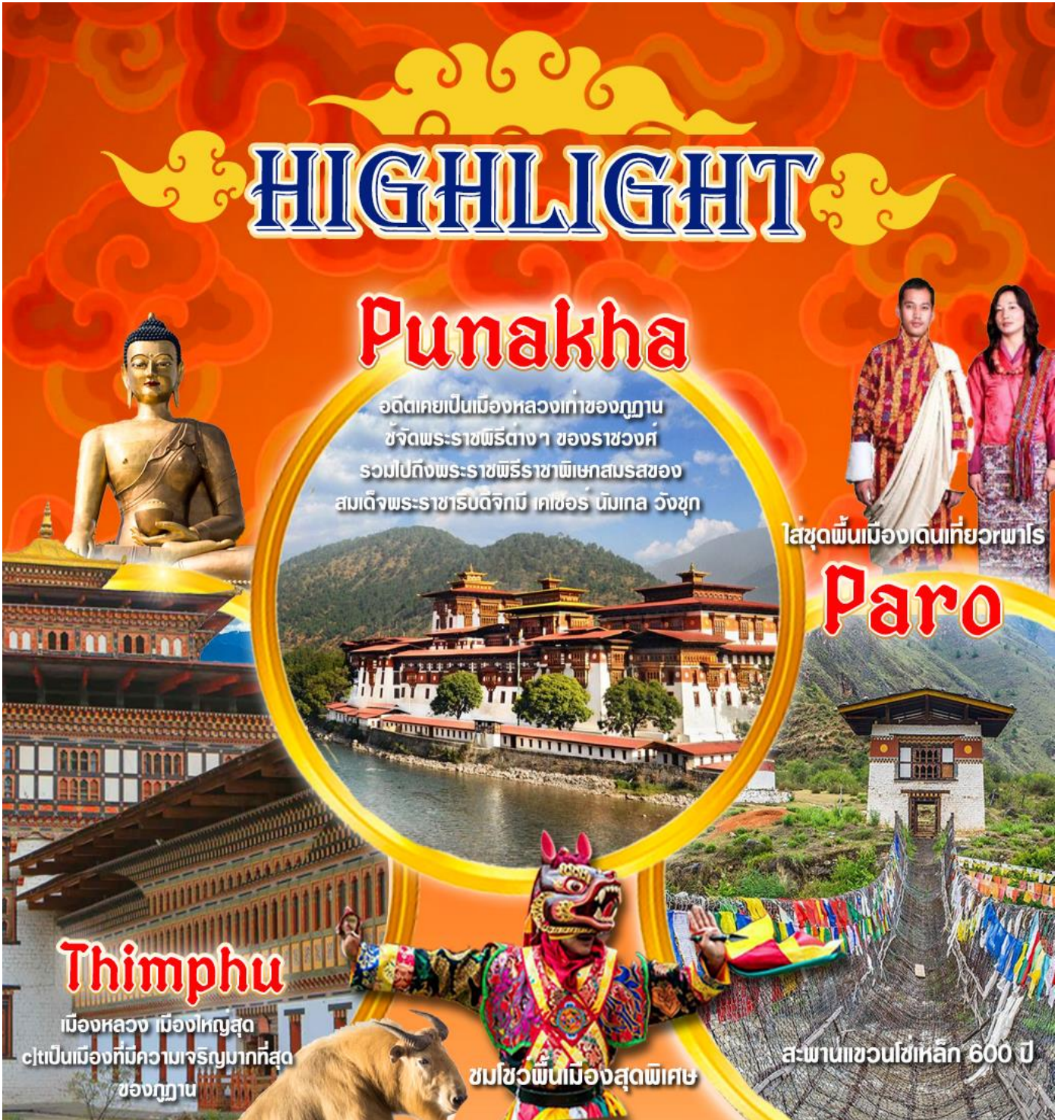
Paro

Thimphu

เมืองหลวง เมืองใหญ่สุด
 city เป็นเมืองที่มีความเจริญมากที่สุด
 ของภูฏาน

ชมโชว์พื้นเมืองสุดพิเศษ

สะพานแขวนใช้เหล็ก 600 ปี





Bhutan

ราชอาณาจักรภูฏาน



ประเทศภูฏาน (Bhutan) หรือชื่อทางการคือ ราชอาณาจักรภูฏาน (Kingdom of Bhutan) เป็นประเทศในภูมิภาคเอเชียใต้ที่มีขนาดเล็ก และมีภูเขาเป็นจำนวนมาก ตั้งอยู่ในเทือกเขาหิมาลัย ระหว่างประเทศอินเดียกับประเทศจีน ชื่อในภาษาท้องถิ่นของประเทศคือ Druk Yul แปลว่า "ดินแดนของมังกรสายฟ้า (Land of the Thunder Dragon) ภูฏานเล็ก ๆ แต่ยิ่งใหญ่ไปด้วยธรรมชาติ ภูเขา วัฒนธรรม ชนบรรมนิยมประเพณีที่ยังคงรักษาไว้ได้เป็นอย่างดี สิ่งเหล่านี้ดึงดูดให้นักท่องเที่ยวอยากเดินทางไปสัมผัสสักครั้ง



วันที่ 1

กรุงเทพฯ - พาร์โ - ทิมพู

- L D

- 04.30 น. คณะพร้อมกัน ณ ท่าอากาศยานสุวรรณภูมิ ชั้น 4 ประตูทางเข้าหมายเลข 7 สายการบิน Bhutan Airlines (B3) โดยมีเจ้าหน้าที่ของบริษัทฯ คอยต้อนรับและอำนวยความสะดวกในเรื่องสัมภาระต่างๆแก่ท่าน
- 06.30 น. ออกเดินทางสู่ เมืองพาร์โ โดยสายการบิน Bhutan Airlines เที่ยวบินที่ B3-701
- 09.55 น. เดินทางถึง สนามบินแห่งชาติเมืองพาร์โ (Paro International Airport) ในเวลาท้องถิ่น หลังผ่านพิธีการตรวจคนเข้าเมืองและตรวจรับสัมภาระเรียบร้อยแล้วนำท่านออกเดินทาง

🌐 เวลาที่ภูฏานช้ากว่าประเทศไทย 1 ชั่วโมง 🌐



สนามบินพาร์โ...สนามบินสุดท้าทายนักบินที่สุดในโลก เป็นสนามบินหลักของเมืองพาร์โ (PARO) และเมืองหลวงทิมพู (THIMPHU) มีความท้าทายในการลงจอดสูงมาก จนต้องมีการคัดเลือกนักบินและมีการรับรองเป็นพิเศษจึงจะสามารถบังคับเครื่องบินขึ้น-ลงจากสนามบินแห่งนี้ได้

นำท่านสู่ **ตัวเมืองพาร์โ (Paro)** เปิดประตูมุ่งสู่ภูฏานดินแดนแห่งสวรรค์ เมืองท่องเที่ยวที่มีชื่อเสียงที่อยู่ทางตะวันตกของภูฏาน เป็นหนึ่งในเมืองท่องเที่ยวที่มีความเก่าแก่ที่สุดของภูฏาน เป็นเมืองประวัติศาสตร์ที่มีความสำคัญมากแห่งหนึ่งของภูฏาน เป็นที่ตั้งของสถานที่ศักดิ์สิทธิ์ อาคารประวัติศาสตร์ ที่โอบล้อมไปด้วยหุบเขาเขียวขจี ดินแดนซึ่งโอบล้อมด้วยหุบเขา และแม่น้ำสายสำคัญไหลผ่าน ผลิตเป็นทัศนียภาพอันงดงามและดูนักท่องเที่ยวให้มาเยือนได้เป็นจำนวนมาก...มีสถานที่ท่องเที่ยวสำคัญๆหลายแห่ง นำท่านชม **พิพิธภัณฑสถานแห่งชาติภูฏาน (National Museum of Bhutan) (โปรดแต่งกายสุภาพ)** ซึ่งตั้งอยู่ใน เมืองพาร์โ ในอดีตเคยเป็นป้อมปราการ หรือ **ตาซอง (Ta Dzong)** แต่ถูกเปลี่ยนเป็นพิพิธภัณฑสถานในปี ค.ศ.1968 มีทั้งหมด 6 ชั้น พิพิธภัณฑสถานแห่งนี้เป็นที่เก็บรวบรวม เครื่องแต่งกาย อาวุธ เหริยญาปณ์ เครื่องมือเครื่องใช้ไม้สอย สัตว์ป่าใน



แถบเทือกเขาหิมาลัย งานแสดงส่วนใหญ่เป็นงานที่เกี่ยวกับพุทธศาสนา ชมภาพพระบฏ ตั้งแต่สมัยโบราณจนถึงปัจจุบัน นอกจากนี้ยังมีงานหัตถกรรมที่ใช้ประจำวัน เครื่องแต่งกาย ชุดเสื่อเกราะ สัตว์สตัฟและดวงตราไปรษณีย์ที่สวยงามมากมายหลายรูปแบบ

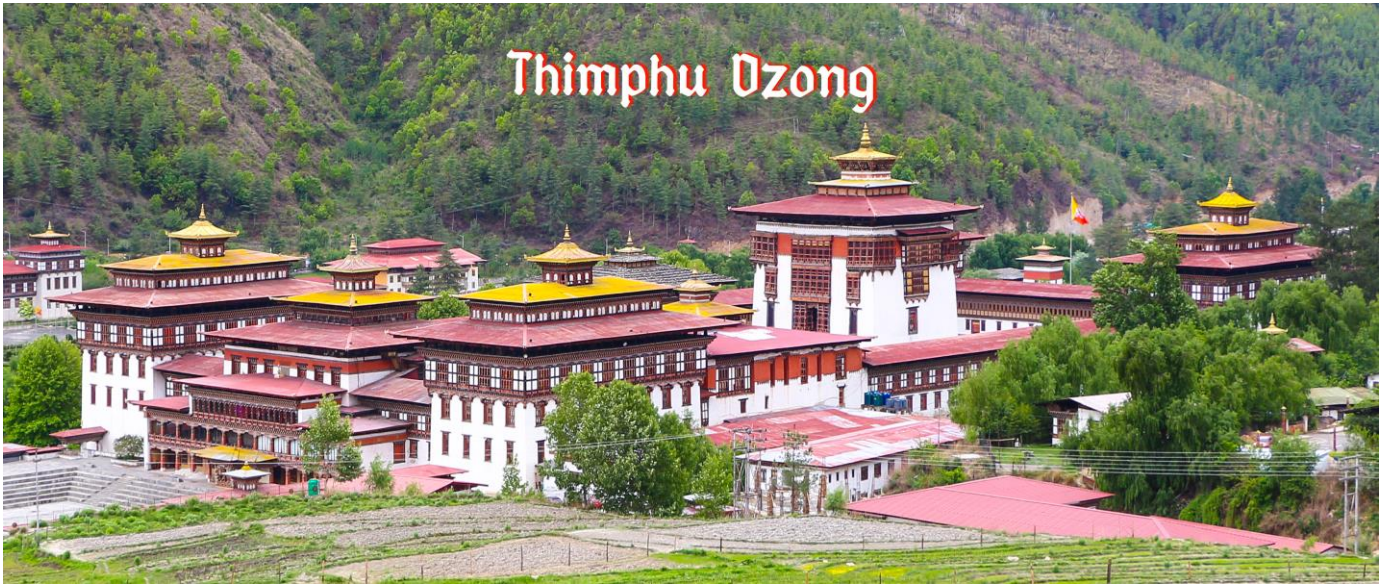


นำท่านชมความงดงาม **รินปุง ซอง (Rinpung Dzong)** หรือที่รู้จักกันในชื่อว่า "**พาโรซอง (Paro Dzong)**" ซึ่งแปลว่า ป้อมปราการแห่งอัญมณี เป็นอาคารป้อมปราการขนาดใหญ่ที่ได้รับความนิยมจากนักท่องเที่ยวที่มาเยือนเมืองพาโรเป็นอย่างมาก "พาโรซอง" ถูกสร้างขึ้นโดย ชับดรุง นัมเกล (Shabdrung Ngawang Namgyal) ในปี ค.ศ. 1644 และหลังจากนั้นก็ได้กลายเป็นที่ยอมรับในฐานะเป็นศูนย์กลางการบริหารและส่วนที่เป็นวัดซึ่งมีพระสงฆ์จำพรรษามากกว่า 200 รูป นอกจากนี้แล้ว พาโรซอง ยังเคยถูกใช้เป็นสถานที่ถ่ายทำภาพยนตร์เรื่อง Little Buddha ภาพยนตร์สารคดีอีกหนึ่งเรื่องที่ชาวพุทธต้องไม่พลาด



12.30 น. รับประทานอาหารกลางวันในภัตตาคารพื้นเมือง (เมืองพาร์โ)

13.30 น. นำท่านเดินทางสู่ **เมืองทิมพู (Thimphu)** ระยะทาง 53 ก.ม. ใช้เวลา 1.30 ชั่วโมง ทิมพู เมืองหลวงแห่ง
ภูฏาน เมืองทิมพู หรือ ชิโซซอง เป็นเมืองหลวงของภูฏานตั้งแต่ พ.ศ.2504 ในสมัยซัปดรุง เริ่มแรกเป็นเพียง
เมืองเล็กๆ เมื่อเป็นเมืองหลวงจึงมีประชากรมากขึ้นเมืองทิมพู ตั้งอยู่ทางตะวันตกของแม่น้ำวัง เป็นเมืองหลวง
แห่งเดียวในโลกที่ไม่มีสัญญาณไฟจราจรใช้ ศูนย์กลางความเจริญของดินแดนมังกรสายฟ้า ภูฏานแต่ความเจริญ
ของเมืองที่มีประชากรราวแสนคนเศษ ยังเป็นไปอย่างมีทิศทาง กลมกลืนระหว่างความทันสมัยแบบพอเพียง
กับอัตลักษณ์วัฒนธรรมดั้งเดิมได้อย่างลงตัว ในรูปแบบที่ไม่อาจหาได้จากเมืองหลวงอื่นๆ ที่สำคัญคือ ทิมพู เป็น
ที่ประทับของสมเด็จพระราชาธิบดี และพระบรมวงศานุวงศ์แห่งภูฏาน เราสามารถมองเห็นพระราชวังของ
พระราชราชาธิบดีได้อย่างชัดเจน ซึ่งจะว่าไปแล้วหากโกศไม่บอก เราก็คงไม่รู้ว่าเป็นพระราชวัง ด้วยมองดูเหมือน
อาคารทั่วไป ไม่ได้มีความหรูหรา ยิ่งใหญ่ หรือแปลกไปจากอาคารอื่นๆในภูฏานเลย พระราชวังอยู่ใกล้ๆกับ
ทิมพูซอง..ระหว่างทางชมทัศนียภาพอันสวยงามของภูฏาน ตื่นตาตื่นใจกับสถาปัตยกรรมที่มีรูปแบบ และ
เอกลักษณ์เฉพาะตัวของภูฏาน ตลอดสองข้างทาง..จนถึงเมืองหลวงทิมพู



16.30 น.

นำท่านเข้าชม **ทิมพูซอง (Thimphu Dzong)** หรือ ตาชีโซซอง (Tashicho Dzong) ซึ่งเป็นสัญลักษณ์ของเมืองหลวงแห่งนี้ ป้อมปราการแห่งนี้ได้ถูกสร้างขึ้นในปี1907 ซึ่งนอกจากเป็นป้อมปราการแล้วยังเป็นอารามหลวงสำหรับพระอีกด้วย โดยตอนนี้สถานที่แห่งนี้เป็น เหมือนศาลาการจังหวัด ที่ตั้งของสำนักพระราชวัง ที่ทำงานของสมเด็จพระราชาธิบดีจิกมีจากที่นี่ท่านจะเห็นทำเนียบรัฐบาลตั้งอยู่ฝั่งตรงข้ามและนอกจากนั้นจะได้เห็นที่ประทับของสมเด็จพระราชาธิบดีจิกมี เคเซอร์ นัมเกล วังชุก ซึ่งเป็นพระมหากษัตริย์แห่งราชอาณาจักรภูฏาน รัชกาลที่ 5



19.00 น. รับประทานอาหารค่ำ ณ โรงแรมที่พัก พร้อม พิเศษ.. ชมโชว์การแสดงทางวัฒนธรรมของชาวภูฏาน หรือ ระบายหน้ากากเทชู นาฏศิลป์ภูฏานในชุดระบายหน้ากากที่ใช้ประกอบพิธีกรรมทางศาสนาและชมการเต้นรำพื้นเมืองของชนเผ่าที่อาศัยอยู่ทั่วประเทศภูฏาน

ที่พัก: Tara Phendeyling Hotel, THIMPHU หรือเทียบเท่า (คืนที่ 1)

วันที่ 2

ทิมพู - พูนาคา

B

L

D

07.00 น. รับประทาน อาหารเช้า ณ โรงแรม

พิเศษชุดโกและ คีร่า (ชุดพื้นเมืองภูฏาน) จัดเตรียมให้สมาชิก ทุกคนได้ใส่ ชมเมืองเก็บภาพบรรยากาศการท่องเที่ยวส่วนตัวคนท้องถิ่นกันตลอดทั้งวัน

08.00 น. วันนี้นำท่านสู่ **มณฑลพูนาคา (Punakha)** อดีตเคยเป็นเมืองหลวงเก่าของภูฏาน ห่างจากทิมพูไป 70 กม. (ใช้เวลาเดินทางประมาณ 2.30 ชม) เมืองพูนาคา อติตราชาธานีของภูฏาน (ตั้งแต่ปี ค.ศ. 1639 - 1955) สร้างและปกครองโดย ชับดรุง งาวัง นัมเกล (Shabdrung Ngawang Namgyal) เป็นเมืองเล็กๆ แต่สำคัญในหน้าประวัติศาสตร์ของภูฏาน เพราะที่นี่เคยเป็นเมืองหลวง ตั้งอยู่ในเมืองพูนาคาระหว่างแม่น้ำโพ (พอ) และ แม่น้ำโม (แม่) พูนาคาเคยเป็นเมืองหลวงเก่าของภูฏาน ป้อมปราการนี้จึงมีความสำคัญและสวยงามติดอันดับต้นๆ ของประเทศ สถานที่นี้ยังใช้จัดพระราชพิธีต่างๆ ของราชวงศ์รวมไปถึงพระราชพิธีราชาภิเษกสมรสของสมเด็จพระราชาธิบดีจิกมี เคเซอร์ นัมเกล วังชุก ที่จัดขึ้นในปี 2554 ภูนาคาในช่วงฤดูใบไม้ผลิ (ก.พ.- เม.ย.) ต้นศรียี่งที่บานสะพรั่งจะทำให้พูนาคาของสวยขึ้นมาอีกหลายเท่าเลยทีเดียว



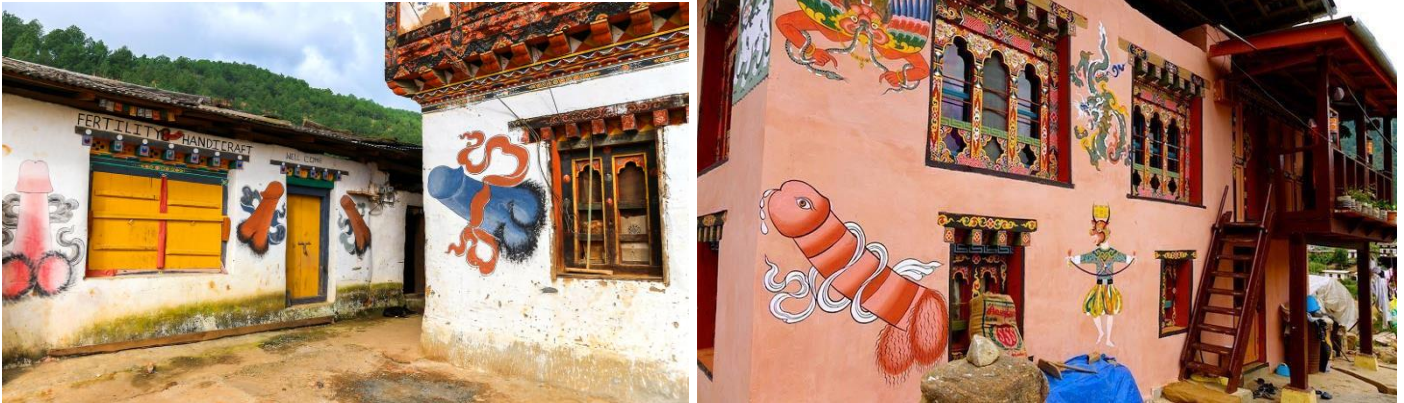


ระหว่างทางนำท่านแวะชม **ดอร์ชูลาพาส (Dochula Pass)** ระดับความสูง 3,150 เมตร เหนือระดับน้ำทะเลเป็นช่องเขาที่สามารถมองเห็นเทือกเขาหิมาลัยได้ในบางวันอาจเห็นทะเลหมอกปกคลุมอยู่ทั่วไป ชมความงามของ **เจดีย์ดรุรงังเยลลาคัง..สถูปแห่งชัยชนะ ชม 108 สถูป** อนุสรณ์สถานที่มียอดกองกำลังกลุ่มหัวรุนแรงที่ยึดพื้นที่ทางภาคใต้ของภูฏาน ตั้งอยู่บนระดับความสูง 3,150 เมตร จากระดับน้ำทะเล พร้อมตีมีด้าธรรมชาติทิวทัศน์ของภูเขาหิมาลัยด้านตะวันตกอันตระการตา และยอดเขาต่างๆเรียงรายกัน รวมไปถึงยอดเขาที่สูงที่สุด อย่างจุมโฮฮารี ซึ่งมีความสูงถึง 7,328 เมตร



จากนั้น

เดินทางต่อสู่เมืองพูนาคา ท่ามกลางอ้อมกอดของขุนเขาและสายน้ำ ลำธาร...**เดินเท้าผ่านหมู่บ้านโลเบซ่า (Lobesa)** ที่ชาวบ้านส่วนใหญ่ได้ตกแต่งผนังอาคารบ้านเรือนด้วย รูปอวัยวะเพศชายตามความเชื่อเรื่องสิริมงคลแห่งการป้องกันสิ่งชั่วร้ายและพลังของการให้กำเนิดชีวิต เพลิดเพลินชมท้องทุ่งนากลางหุบเขา



12.00 น. รับประทานอาหารกลางวัน ณ ภัตตาคารพื้นเมือง (พุนาคา)

13.30 น. พาท่านเดินทางไป ชม วัด Chimi Lhakhang อันศักดิ์สิทธิ์หรือที่รู้จักกันในชื่อ “วัดเจริญพันธุ์” เป็นสถานที่ศักดิ์สิทธิ์และปาฏิหาริย์ ได้รับพรจากโยคีผู้ไม่ฝักใฝ่ฝ่ายใดและนักบุญ Drukpa Kunley ที่รู้จักกันในชื่อ 'Divine Madman' และบิดาแห่งความอุดมสมบูรณ์ เขามีวิธีการสอนที่แปลกใหม่มากและวัดในพุทธศาสนาแห่งนี้กล่าวกันว่าเป็นสถานที่แห่งความอุดมสมบูรณ์และพร บรรดาผู้ที่ไม่สามารถตั้งครมภ์และคู่รักที่ไม่มีบุตรได้เดินทางมาแสวงบุญที่นี่ด้วยความหวังว่าพวกเขาจะได้รับเกียรติด้วยวังหรือพรจากพระภิกษุสงฆ์และ 'สายฟ้าแห่งปัญญาวิเศษ' ของเขา ผู้หญิงที่เข้าไปในวัดที่หวังจะตั้งครมภ์ต้องแบกลึงค์ไม้รอบวัดสามครั้ง



จากนั้น นำท่านชม **ป้อมปราการแห่งพุนาคา (Punakha Dzong)** ป้อมปราการประจำเมืองพุนาคา สร้างขึ้นในปี 1637 โดยฉิบดรุง งาวังนัมเกล ซึ่งได้รับการขนานนามว่าเป็น พระราชวังแห่งความสุขอันยิ่งใหญ่ “Palace of Great Happiness” เป็นหนึ่งในป้อมปราการที่สวยงามที่สุดในภูฏาน เป็นป้อมที่สร้างเป็นอันดับสองของภูฏาน ในอดีต



เมื่อครั้งเมืองพุนาคายังเป็นเมืองหลวง ป้อมแห่งนี้ได้ถูกใช้เป็นที่ทำการของรัฐบาล ปัจจุบันเป็นที่พักในฤดูหนาวของพระชั้นผู้ใหญ่ ป้อมนี้ตั้งอยู่ ณ บริเวณที่แม่น้ำ Pho chu และ แม่น้ำ Mo chu ไหลมาบรรจบกันอีกทั้งเป็นสถานที่ท่านซัดรุง งาวัง นัมเกล มรณภาพที่นี่ และปัจจุบันก็ได้เก็บรักษาร่างของท่านอยู่ภายในท่านจะให้เห็นลामะ(พระสงฆ์)จำนวนมากที่กำลังศึกษาพระธรรมและสวดมนต์ และในปี 1988



“เปิดตำนานประเพณีแต่งงานภูฏาน แดนดินถิ่นหิมาลัย” ที่ยังเป็นทีประกอบพิธีอภิเษกสมรสของสมเด็จพระราชาธิบดีที่ 4 จิกมี ซิงเย วังชุก (Jigme Singye Wangchuck) และ พระราชพิธีอภิเษกของกษัตริย์ “จิกมี-ราชินีเปมา สองพระคู่ขวัญแห่งดินแดนมังกรสายฟ้า” ที่จัดขึ้นภายในเมืองพุนาคา เมื่อวันที่พฤหัสบดีที่ 13 ตุลาคม 2554 พระราชพิธีอภิเษกสมรสนั้นจัดขึ้นอย่างเรียบง่าย แต่ถูกต้องตามโบราณราชประเพณีแห่งภูฏาน สมเด็จพระราชาธิบดีจิกมี หรือ “เจ้าชายจิกมี” ที่คนไทยรู้จักกันดี ทรงขึ้นครองราชสมบัติเป็นพระมหากษัตริย์รัชกาลที่ 5 แห่งภูฏาน เมื่อปี 2008 ที่ผ่านมา พร้อมทรงนำภูฏานเข้าสู่ยุคประชาธิปไตยตลอดจนทรงสืบสานต่อจากสมเด็จพระราชาบิดาของพระองค์ ในเรื่องของปรัชญา “ความสุขมวลรวมประชาชาติ” (Gross National Happiness) อันเป็นที่เลื่องลือไปทั่วโลก โดยตลอด 3 ปีที่ผ่านมา กษัตริย์หนุ่ม



พระองค์นี้ทรงถูกเรียกขานด้วยพระนามต่างๆ กัน ไม่ว่าจะเป็น “เค 5” ซึ่งหมายถึงรัชกาลที่ 5 หรือ “เจ้าชายผู้ทรงเสน่ห์จากแดนหิมาลัย” จากนั้นเดินทางสู่ เมืองทิมพู



นำท่านชม **สะพานแขวนพุนาคา (Punakha Suspension Bridge)** สะพานสำหรับคนเดินที่ยาวที่สุดอันดับสองของภูฏาน โดยตั้งอยู่ใกล้กับป้อมปราการแห่งพุนาคา สะพานแขวนแห่งนี้ทอดข้ามแม่น้ำ Pho Chu โดยเชื่อมระหว่างเมืองพุนาคากับป้อมปราการแห่งพุนาคา นักท่องเที่ยวจะได้เห็นวิวสวย ๆ ของแม่น้ำและภูเขาที่โอบล้อมรอบ ๆ ที่นี่เป็นจุดถ่ายรูปรธรรมชาติที่สวยงามอีกแห่งหนึ่งของเมืองพุนาคาด้วยเช่นกัน

19.30 น. รับประทานอาหารเย็น ณ โรงแรมในเมืองพุนาคา อีระผ่นตามอัธยาศัย

ที่พัก: Damchen Resort Punakha หรือเทียบเท่า (คืนที่ 2)

วันที่ 3

พุนาคา - ทิมพู - พาโร

B L D

07.00 น. รับประทาน อาหารเช้า ณ โรงแรม

08.00 น. นำท่านชม **พระพุทธรูปดอร์เดนมา Great Buddha Dordenma** เป็นพระพุทธรูปศากยมุนีขนาด มหาขึ้นมาบนภูเขาของภูฏานเพื่อฉลองครบรอบ 60 ปีของกษัตริย์ Jigme Singye Wangchuck ที่สี่ ทำจากทองสัมฤทธิ์ สร้างด้วยราคา 47 ล้านดอลลาร์สหรัฐโดย Aerosun Corporation แห่งหนานจิงประเทศจีน ซึ่งได้รับการสนับสนุนจาก Rinchen Peter Teo นักธุรกิจชาวสิงคโปร์ ต้นทุนรวมของโครงการทั้งหมดอยู่ที่ 100 ล้านดอลลาร์สหรัฐ



นำท่านชม **ศูนย์อนุรักษ์ "ทาคิน"(Takin) สัตว์ท้องถิ่นประจำประเทศภูฏาน** เป็นสัตว์ที่หายากและใกล้สูญพันธุ์ เพราะมีอยู่ที่ภูฏานเพียงแห่งเดียวสัตว์ลูกผสมแห่งเทือกเขาหิมาลัย "ทาคิน"เป็นสถานอนุรักษ์สัตว์ เพื่อป้องกันสัตว์จากการถูกล่า และเริ่มลดลงเรื่อย ๆ จนอยู่ในจุดที่เสี่ยงต่อการสูญพันธุ์ เพราะพื้นที่อาศัยของมันถูกมนุษย์รุกล้ำมากขึ้นเรื่อย ๆ อีกทั้งคนในพื้นที่บางกลุ่มยังล่าพวกมัน เพื่อนำเนื้อและเขาไปขายในตลาดสัตว์แปลกอีกด้วย โดยประกาศให้ "ทาคิน"Takin เป็นสัตว์ประจำชาติของภูฏานเพราะมีอยู่ที่ภูฏานเพียงแห่งเดียว



12.30 น. รับประทานอาหารกลางวัน ณ ภัตตาคาร



จากนั้น

ได้เวลาอันสมควรเดินทางสู่ **เมืองพาร์..เมืองที่สวยงามแห่งภูฏาน** เมืองพาร์ เมืองเล็กๆ ที่มีประชากรเพียงหลักหมื่นพาร์เมืองเล็กๆ ที่มากด้วยอารยธรรม ผู้คนน่ารัก อากาศเย็นสบายตลอดทั้งปี เพราะอยู่ในที่ราบสูง นำท่านเดินเล่น **ซอปปิงลีนค้ำตัวเมืองพาร์** มีร้านค้าประมาณร้อยแห่งบนถนนเส้นเดียวที่ผ่านตัวเมือง สินค้าที่น่าสนใจสำหรับนักช้อปปิ้งชาวไทย คือ ผ้าทังก้า เครื่องเงิน รูปปั้นพระพุทธรูป หน้ากาก เครื่องประดับตกแต่ง นอกจากร้านขายของฝากสำหรับนักท่องเที่ยวแล้ว ก็เป็นร้านขายของชำซะส่วนใหญ่ยังคงอนุรักษ์ไว้ ดูแล้วคลาสิคิตี ขนมขบเคี้ยว น้ำอัดลม น้ำขวด นำเข้ามาจากประเทศอินเดีย และเครื่องใช้ต่างๆในครัวมาจากไทย ราคาไม่แพง

19.30 น. รับประทานอาหารเย็น ณ โรงแรมในเมืองทิมพู อีสระผ่อนตามอัธยาศัย

ที่พัก: Janka Resort, Paro หรือเทียบเท่า (คืนที่ 3)

วันที่ 4

พาร์ - กรุงเทพฯ

B

L

-

07.00 น. รับประทานอาหารเช้า ณ โรงแรม

จากนั้น

เดินทางสู่ **Tachong Lhakhang Old Bridge** หรือที่รู้จักกันในนาม สะพานแขวนโซ่เหล็ก 600 ปี สะพานนี้เป็นสะพานที่เชื่อมต่อระหว่างวัด Tachong Lhakhang กับหุบเขาตั้งอยู่บนแม่น้ำพาร์โซ สะพานนี้ถูกสร้างขึ้นในช่วงปี 1400 โดยใช้โซ่เหล็กนำมาร้อยต่อกัน สร้างโดยโยคีลามาท่านหนึ่งชื่อว่า **ทังตง กยัลโป (Thangtong Gyalpo)** ว่ากันว่าท่านได้สร้างสะพานแขวนโซ่เหล็กอีก 58 แห่ง รอบๆทิเบตและภูฏาน การสร้างสะพานนี้เกิดจากการที่ท่านได้เดินทางมายังที่แห่งนี้ในปี 1433 ในขณะที่นั่งทำสมาธิอยู่ที่แม่น้ำพาร์นั้น ได้เกิดภาพนิมิตของม้า ทำให้ท่านได้สร้างวัด Tachog Lhakgang และสะพานแขวนโซ่เหล็กนี้ขึ้นมา ในปี 1969 สะพานนี้ได้ถูกทำลายโดยอุทกภัยทำให้เสียหาย และถูกบูรณะขึ้นมาใหม่ ตามเดิมในปี 2005



นำท่านไปชม **วัดคีชู ลาคาง (Kyichu Lhakhang)** และถือเป็นอัญมณีศักดิ์สิทธิ์ของภูฏาน วัดหลักของ Jowo Lhakhang มีรากฐานมาตั้งแต่ศตวรรษที่ 7 วัดนี้เป็นหนึ่งในอาราม 108 แห่งที่ก่อตั้งโดยพระบาทสมเด็จพระเจ้าอยู่หัว Songtsen Gampo แห่งทิเบต อาราม 12 แห่งจาก 108 แห่งสร้างขึ้นเพื่อตรึงปีศาจที่ปกคลุมทิเบตและเทือกเขาหิมาลัยซึ่งป้องกันการแพร่กระจายของพระพุทธศาสนา ดั้งเดิม Kyichu Lhakhang ดั้งเดิมมีขนาดเล็ก



แต่หลังจากนักบุญชาวพุทธมาเยี่ยมหลายครั้งในช่วงหลายปีที่ผ่านมา วัดได้ขยายทั้งความยิ่งใหญ่และขนาด ในศตวรรษที่ 8 เชื่อกันว่า Guru Padmasambhava ได้ไปเยี่ยมชมวัด และซ่อนสมบัติมากมายไว้ในวัด ปราชญ์ Padmasambhava ได้ซ่อนTers ทางจิตวิญญาณจำนวนมาก (สมบัติล้ำค่า) ในทิเบต ภูฏาน และส่วนอื่น ๆ ของภูมิภาคหิมาลัย สมบัติเหล่านี้ถูกค้นพบในบางเวลา สถานที่ และภายใต้สถานการณ์อันเป็นมงคลโดย



Tertons (ผู้เปิดเผย สมบัติ) สมบัติประกอบด้วยคำสอน รูปปั้น หรือพระธาตุศักดิ์สิทธิ์ ซึ่งจะเป็นประโยชน์อย่างมากต่อสิ่งมีชีวิตในเวลาที่ค้นพบ และยังคงอยู่ในพระอุปถัมภ์ของพระราชชนนีโดยท่านจะมาทำบุญและวิปัสสนาที่วัดนี้เป็นประจำภายในวัดประดิษฐานพระพุทธรูปที่ตั้งดงามในรูปทิเบต

กลางวัน

รับประทานอาหารกลางวัน ณ ภัตตาคาร

ได้เวลาอันสมควรท่านออกท่านเดินทางไปยังสนามบินแห่งชาติพาโร

16.20 น. ออกเดินทางสู่กรุงเทพฯ โดยสายการบิน Druk Air เที่ยวบินที่ KB152

20.30 น. เดินทางถึง...ท่าอากาศยานสุวรรณภูมิ โดยสวัสดิภาพ

รายการอาจมีการเปลี่ยนแปลงตามความเหมาะสมโดยคำนึงถึงประโยชน์ของผู้เดินทางเป็นหลัก □ เวลาที่ปรากฏในโปรแกรมกับการปฏิบัติจริงอาจแตกต่างกันเล็กน้อย ขอให้ท่านรับทราบคำแนะนำการเปลี่ยนแปลงการนัดหมายเวลาในการทำกิจกรรมอีกครั้งจากหัวหน้าทัวร์

ภูมิอากาศ ภูฏานเป็นประเทศขนาดเล็ก ลักษณะภูมิอากาศจึงไม่แตกต่างกันมากนัก โดยมากเป็นภูมิอากาศแบบ กึ่งร้อนมีฝนชุก ยกเว้นตอนเหนือซึ่งเป็นภูเขาสูง ทำให้มีอากาศแบบหนาวเทือกเขา

➤ อุณหภูมิ กลางวัน 14-23 องศาเซลเซียส กลางคืน 5 - 15 องศาเซลเซียส



มี 4 ฤดู คือ

- ❖ ฤดูใบไม้ผลิจะอยู่ในช่วงเดือนมีนาคม-พฤษภาคม ช่วงนี้อากาศจะอบอุ่นและอาจมีฝนประปราย
- ❖ ฤดูร้อนจะอยู่ในช่วงเดือนมิถุนายน-สิงหาคม ช่วงนี้อาจจะมีพายุฝน ตามเทือกเขาจะเขียวชอุ่ม ฟ้าใส
- ❖ ฤดูใบไม้ร่วงจะอยู่ในช่วงเดือนกันยายน-พฤศจิกายน ช่วงนี้อากาศจะเย็น ท้องฟ้าแจ่มใส
- ❖ ฤดูหนาวจะอยู่ในช่วงเดือนธันวาคม- กุมภาพันธ์ อากาศจัดเย็นจัดตอนกลางคืนและรุ่งเช้า และจะมีหมอกหนา บางครั้งโดยเฉพาะในช่วงเดือนมกราคม อาจมีหิมะตกบ้าง





อัตราค่าบริการ (โปรแกรม Chill Chill ภูฏาน 4 วัน 3 คืน) ราคามีหัวหน้าทัวร์ไทย

เดินทาง	เดินทาง 10 ท่านขึ้นไป	พักเดี่ยวเพิ่ม
13-16 กุมภาพันธ์ 68	59,900.-	4,500.-
9-12 พฤษภาคม 68		
19-22 มิถุนายน 68		
10-13 กรกฎาคม 68		
9-12 สิงหาคม 68		

เงื่อนไขการจองและการชำระเงิน

- ❖ ยืนยันทริป : มัดจำเป็นจำนวนเงิน 30,000 บาท/ท่าน ส่งสำเนาหน้าหนังสือเดินทางชัดเจนส่งทางเมลหรือไลน์
- ❖ ส่วนที่เหลือ : ชำระทั้งหมดก่อนเดินทางภายใน 25 วัน และส่งมอบเอกสารการเตรียมการยื่นขอวีซ่าตามที่กำหนด
- ❖ เนื่องจากเป็นกฎของสายการบินหากวางเงินมัดจำที่นิ่งแล้วเสมือนออกตัวไม่สามารถ Refund ได้ทุกกรณี
- ❖ ในกรณีที่ท่านโอนเงินจากต่างจังหวัด ราคาทัวร์ดังกล่าวไม่รวมค่าธรรมเนียมหรือค่าบริการของธนาคาร

เอกสารที่ใช้สำหรับวีซ่าเข้าประเทศภูฏาน

- 1.หนังสือที่มีอายุการใช้งานอย่างน้อย 6 เดือน นับจากวันเดินทาง
- 2.รูปถ่ายขนาด 2 นิ้ว หน้าตรง จำนวน 1 รูป

เอกสารประกอบการขอวีซ่า ประเทศภูฏาน

ส่งมอบให้บริษัทภายใน 10-15 วัน เพื่อส่งขอยื่นเป็นวีซ่ากรุ๊ป

อัตราค่าบริการรวม :

- ✓ ตัวเครื่องบินไป-กลับ กรุงเทพฯ-พารา-กรุงเทพฯ ชั้นประหยัดและภาษีสนามบินภูฏาน (สายการบินภูฏาน แอร์ไลน์ หรือ ดริ๊กแอร์)
- ✓ ค่าภาษีสนามบินทุกแห่ง และค่าประกันภัยสายการบิน
- ✓ ค่าวีซ่าภูฏานและค่าภาษีท่องเที่ยวรัฐบาลภูฏาน
- ✓ ค่าที่พักโรงแรมระดับมาตรฐานและผ่านการรับรองจากรัฐบาลภูฏาน (พักห้องละ 2-3 ท่าน)
- ✓ ค่าอาหารทุกมื้อตามระบุในรายการ
- ✓ ค่าธรรมเนียมเข้าชมสถานที่ต่างๆ ตามระบุในรายการ
- ✓ ค่าประกันภัยการเดินทางอุบัติเหตุและสุขภาพแบบบุคคล (Asia Plus Basic)



- วงเงินคุ้มครอง 1,000,000 บาท /คน
- ค่ารักษาพยาบาลในต่างประเทศวงเงิน 2,000,000 บาท
- ค่ารักษาพยาบาลต่อเนื่องในประเทศไทย 50,000 บาท
- ค่ารักษาพยาบาลครั้งแรกในประเทศไทย 100,000 บาท

***กรณีการรักษาพยาบาลต่อเนื่องในประเทศไทยผู้เอาประกันภัยต้องขอรับการรักษาพยาบาลในประเทศไทยภายใน 24 ชั่วโมงนับจากวันที่เดินทางกลับถึงประเทศไทย และ รับการรักษาต่อเนื่องไม่เกิน 7 วันนับจากวันที่ได้รับการรักษาครั้งแรกในประเทศไทย

***กรณีที่ผู้เอาประกันได้รับการรักษาพยาบาลที่ต่างประเทศผู้เอาประกันมีกำหนดเวลา 7 วันนับจากวันที่เดินทางกลับถึงประเทศไทยที่จะรับการรักษาต่อเนื่องในประเทศไทย

หมายเหตุ : คุ้มครองผู้เอาประกันภัยอายุสูงกว่า 75-85 ปี จ่ายเบี้ย 50 % ของจำนวนเงินเอาประกันภัย วงเงินคุ้มครองอาหารเป็นพิษ (โดยแพทย์จะต้องระบุในใบรับรองแพทย์ว่า อาหารเป็นพิษเท่านั้น) แต่ทั้งนี้ย่อมอยู่ในข้อจำกัดที่มีการตกลงไว้กับบริษัทประกันชีวิต

อัตราค่าบริการไม่รวม :

- ค่าขี้น้ำ ขึ้นวัดตึกซัง 20-25 เหรียญ
- ค่าใช้จ่ายอื่นๆ นอกเหนือจากที่ระบุไว้ในรายการ ค่าธรรมเนียมน้ำมันของสายการบิน(ถ้ามี)
- ค่าจัดทำหนังสือเดินทางและค่าทำใบอนุญาตที่กลับเข้าประเทศของชาวต่างชาติ หรือ คนต่างด้าว
- ค่าวีซ่าที่มีค่าธรรมเนียมแพงกว่าหนังสือเดินทางไทย
- ค่าใช้จ่ายอื่นๆ นอกเหนือจากที่ระบุไว้ในรายการ
- ค่าน้ำหนักเกินพิกัด 30 กิโลกรัม ต่อท่าน
- ค่าใช้จ่ายส่วนตัวนอกเหนือจากรายการเช่นค่าเครื่องดื่มและค่าอาหารที่สั่งเพิ่มเองค่าโทรศัพท์ ค่าซักรีด ฯลฯ
- ค่าภาษีมูลค่าเพิ่ม 7% (กรณีต้องการใบกำกับภาษี)
- ค่าทิปไกด์ท้องถิ่น,พนักงานขับรถ 30 USD / ท่าน ตลอดทริปการเดินทาง
- ค่าทิปหัวหน้าทัวร์ไทยขึ้นอยู่กับความประทับใจของท่าน
- ค่าบริการยกกระเป๋าในโรงแรมและสนามบิน ซึ่งท่านจะต้องดูแลกระเป๋าและทรัพย์สินด้วยตัวท่านเอง

การให้ทิปตามธรรมเนียมทางบริษัทฯมิได้มีผลประโยชน์ใดๆทั้งสิ้นขึ้นอยู่กับพิจารณาของท่านเพื่อเป็นกำลังใจให้กับไกด์ และคนขับรถ

การยกเลิก และการเปลี่ยนแปลง

- 1) หากมีการชำระมัดจำทัวร์และต้องการยกเลิกไม่ว่ากรณีใดๆก็ตามต้องชำระค่าบริการ ท่านละ 2,000 บาท
- 2) ยกเลิก 30-45 วัน ก่อนการเดินทางต้องชำระค่าบริการท่านละ 2,000 บาท+ค่าใช้จ่ายที่เกิดขึ้นตามจริง
- 3) ยกเลิก 15 - 29 วัน ก่อนการเดินทาง ต้องชำระ 50% ของราคาทัวร์
- 4) ยกเลิกน้อยกว่า 1 - 14 วัน ก่อนการเดินทาง ต้องชำระ 100% ของราคาทัวร์



หลังจากการจองทัวร์และชำระเงินมัดจำแล้ว ทางบริษัทฯ ถือว่าท่านได้ยอมรับในข้อตกลงและเงื่อนไข ที่บริษัทฯ ได้ระบุไว้
ข้างต้นทุกประการ

เงื่อนไขการให้บริการ

1. โรงแรมที่ภูมิลักษณ์ส่วนใหญ่เป็นโรงแรมที่ผ่านการรับรองมาตรฐานจากรัฐบาลภูมิลักษณ์
2. ภูมิลักษณ์มีอากาศเย็นตลอดปี โรงแรมในภูมิลักษณ์จึงไม่มีแอร์ มีแต่ฮีตเตอร์ ในห้องพัก
3. รายการอาหารในภูมิลักษณ์มีไม่หลากหลายดังนั้นอาหารส่วนใหญ่จึงเหมือนกันจึงควรเตรียมอาหารสำรองไปด้วยเพื่อช่วยลดความเบื่อหน่ายในรสชาติของอาหาร
4. การชำระค่าทัวร์ต้องชำระค่าทัวร์ก่อนเดินทาง20วันก่อนเดินทางเพื่อทางรัฐบาลภูมิลักษณ์จะออกเอกสารวีซ่าให้
5. ราคาดังกล่าวอาจมีการเปลี่ยนแปลงขึ้นอยู่กับอัตราแลกเปลี่ยน และการปรับค่าโดยสารของสายการบิน

ข้อมูลเพิ่มเติมเรื่องโรงแรมที่พัก

โรงแรมแต่ละเมืองอาจมีความแตกต่างกันภูมิลักษณ์เป็นพื้นที่ภูเขาการวางแผนห้องพักของแต่ละ จึงอาจทำให้ห้องพักแบบห้องเดี่ยว (Single) และห้องคู่(Twin/Double) และห้องพักแบบ 3 ท่าน/3 เตียง (Triple Room) ห้องพักอาจจะไม่ติดกัน

- ❖ การเข้าไปท่องเที่ยวในภูมิลักษณ์ นักท่องเที่ยวต้องติดต่อกับบริษัททัวร์เพื่อให้ดำเนินการขอ Visa วีซ่าจะถูกดำเนินการโดยบริษัทนำเที่ยวที่จดทะเบียนอย่างถูกต้องในภูมิลักษณ์หรือบริษัทนำเที่ยวที่อยู่ในประเทศของท่าน เอกสารที่ใช้ในการขอวีซ่ามีเพียงแค่หน้าถ่ายเอกสารหนังสือเดินทาง วีซ่าของท่านจะถูกดำเนินการหลังทันทีเมื่อบริษัทนำเที่ยวที่ท่านเลือกใช้บริการจ่ายเงินค่าแพ็คเกจเต็มจำนวนไปยังการท่องเที่ยวภูมิลักษณ์ นั้นหมายความว่าท่านต้องทำการชำระค่าใช้จ่ายทั้งหมดก่อนที่จะมีการดำเนินการเรื่องวีซ่า (นี่เป็นกระบวนการที่บริษัททัวร์แต่ละแห่งจะแจ้งให้ท่านทราบ) หากท่านทำการซื้อทัวร์กับบริษัทในประเทศไทยท่านอาจจะได้รับวีซ่าภายใน 10-15 วันหลังจากที่มีการชำระค่าโปรแกรมทัวร์ทั้งหมด ในใบอนุญาตจะมีเลขรหัสสำหรับแสดงต่อเจ้าหน้าที่การท่องเที่ยวภูมิลักษณ์
- ❖ ภูมิลักษณ์ไม่อนุญาตให้นักท่องเที่ยวเดินทางเที่ยวด้วยตัวเอง จำเป็นต้องผ่านตัวแทนบริษัททัวร์ที่จะประสานกับไกด์ท้องถิ่นเท่านั้น และมีค่าใช้จ่ายขั้นต่ำ 250 US\$ เพื่อควบคุมการท่องเที่ยวให้มีความเหมาะสม

เงื่อนไขการเดินทาง

- 1) บริษัทฯ มีสิทธิ์ที่จะเปลี่ยนแปลงรายละเอียดบางประการในทัวร์นี้ เมื่อเกิดเหตุสุดวิสัยจนไม่อาจแก้ไขได้
- 2) บริษัทฯ ขอสงวนสิทธิ์ที่จะเลื่อนการเดินทางในกรณีที่มีผู้ร่วมคณะไม่ถึง 10 ท่าน หรือตามที่บริษัทฯ กำหนด
- 3) รายการนี้เป็นเพียงข้อเสนอที่ต้องได้รับการยืนยันจากบริษัทฯ อีกครั้งหนึ่ง หลังจากได้สำรองที่นั่งบนเครื่องบิน และโรงแรมที่พักในต่างประเทศเป็นที่เรียบร้อย แต่อย่างไรก็ตามรายการนี้อาจเปลี่ยนแปลงได้ตามความเหมาะสม
- 4) หากท่านยกเลิกก่อนรายการท่องเที่ยวจะสิ้นสุดลง ทางบริษัทฯ จะถือว่าท่านสละสิทธิ์และจะไม่รับผิดชอบค่าบริการที่ท่านได้ชำระไว้แล้วไม่ว่ากรณีใดๆ ทั้งสิ้น
- 5) บริษัทฯ จะไม่รับผิดชอบต่อการห้ามออกนอกประเทศ หรือ ห้ามเข้าประเทศ อันเนื่องมาจากมีสิ่งผิดกฎหมาย หรือเอกสารเดินทางไม่ถูกต้อง หรือ การถูกปฏิเสธในกรณีอื่นๆ



- 6) ราคานี้คิดตามราคาตัวเครื่องบินในปัจจุบัน หากราคาตัวเครื่องบินปรับสูงขึ้น บริษัทฯ สงวนสิทธิ์ที่จะปรับราคาตัวเครื่องบินตามสถานการณ์ดังกล่าว
- 7) กรณีเกิดความผิดพลาดจากตัวแทน หรือ หน่วยงานที่เกี่ยวข้อง จนมีการยกเลิก ลำช้า เปลี่ยนแปลง การบริการจากสายการบินบริษัทฯขนส่ง หรือ หน่วยงานที่ให้บริการ บริษัทฯจะดำเนินโดยสุดความสามารถที่จะจัดบริการทัวร์อื่นทดแทนให้ แต่จะไม่คืนเงินให้สำหรับค่าบริการนั้นๆ
- 8) หากไม่สามารถไปเที่ยวในสถานที่ที่ระบุในโปรแกรมได้ อันเนื่องมาจากธรรมชาติ ความล่าช้า และความผิดพลาดจากทางสายการบิน จะไม่มีการคืนเงินใดๆทั้งสิ้น แต่ทั้งนี้ทางบริษัทฯจะจัดหารายการเที่ยวสถานที่อื่นๆมาให้ โดยขอสงวนสิทธิ์การกำหนดโดยไม่แจ้งให้ทราบล่วงหน้า
- 9) เมื่อท่านออกเดินทางไปกับคณะแล้ว ท่านงดการใช้บริการรายการใดรายการหนึ่ง หรือไม่เดินทางพร้อมคณะถือว่าท่านสละสิทธิ์ ไม่อาจเรียกร้องค่าบริการ และเงินมัดจำคืน ไม่ว่ากรณีใดๆ ทั้งสิ้น



สอบถาม / จองทัวร์

สอบถาม / จอง



<https://lin.ee/m83w9ALa>

สอบถาม / จอง



<https://m.me/tourpro.co>

ติดตามโปรโมชั่น facebook

<https://www.facebook.com/tourpro.co>

โปรไฟล์ใหม่
LINE OPENCHAT



<https://bit.ly/3xg2dAP>



<https://bit.ly/3xeP5fg>



<https://bit.ly/43DJRG7>

รายละเอียดการชำระค่าบริการ



krungsri
กรุงศรี

บริษัท ทัวร์โปร จำกัด
330-0-01472-9
(บัญชีกระแสรายวัน)

ธนาคารกสิกรไทย
KASIKORNBANK 泰华农民银行



บริษัท ทัวร์โปร จำกัด
153-3-92338-7
(บัญชีกระแสรายวัน)