



## รหัสโปรแกรม 244114

# AUSTRALIA BIG BEAUTIFUL

9 Days  
7 Nights



HOBART - PORT ARTHUR - BICHENO

LAUNCESTON - SYDNEY



บุฟเฟ่ต์นานาชาติ  
SKYFEAST AT SYDNEY TOWER



**บินภายใน เที่ยวบินทุกโฮไลท์**

**โฮบาร์ต 1 คืน / พอร์ตอาร์เทอร์ 1 คืน / บิเชโน 1 คืน  
ลอนเชสเตอร์ 2 คืน / ซิดนีย์ 2 คืน**

**ส่งเรือสำราญชมอ่าวซิดนีย์ พร้อมรับประทานอาหาร**

- โฮบาร์ต - ชมเมือง - ภูเขาเวลลิงตัน - ย่านแบตเตอร์พอยท์
- สวนสัตว์แทสมเนียเดวิล อันชู - แหล่งประวัติศาสตร์พอร์ตอาเทอร์
- อุทยานแห่งชาติเพรย์ซินต์ - ฟาร์มลาเวนเดอร์ - อุทยานแห่งชาติภูเขาเครเดิล
- ลอนเชสเตอร์ - ซิดนีย์ - โอเปร่าเฮาส์ - ศูนย์การค้าเวสฟิวด์

**เดินทาง 2568**

14 - 22 ก.พ / 21 - 29 มี.ค.

06 - 14 เม.ย. (วันสงกรานต์)

01 - 09 พ.ค. (วันแรงงาน)

03 - 11 มี.ย. (วันเฉลิมพระชนมพรรษา)

รวมค่า VISA และทิปแล้ว

# 175,900

ต่อท่าน  
บาท

**15** ท่าน  
คอนเฟิร์ม  
เดินทาง

มีหัวหน้าทัวร์

กระเป๋า  
**30** KG

แถม  
น้ำ  
วันละขวด





# "ออสเตรเลีย"

ดินแดนแห่งธรรมชาติ ความหลากหลาย ที่เปี่ยมด้วยความอุดมสมบูรณ์  
บ้านของเหล่าจิงโจ้ โคอาล่า และเพนกวินตัวน้อย



## ไฮไลท์โปรแกรม







DAY	ITINERARY	MEAL			HOTEL
		B	L	D	
1	กรุงเทพฯ (สุวรรณภูมิ) QF296 (18.00-07.35) - ซิดนีย์				
2	ซิดนีย์ - QF 5721 (12.30 -14.20) โฮบาร์ต - ชมเมือง - ภูเขาเวลลิงตัน - ย่านแบตเตอร์รี่พอยท์			😊	HOTEL GRAND CHANCELLOR HOBART (4*) หรือเทียบเท่า
3	โฮบาร์ต - สวนสัตว์ธรรมชาติแทสมเนียนเดวิล อันซุ - แหล่งประวัติศาสตร์พอร์ตอาเทอร์ - ล่องเรือพอร์ตอาร์เทอร์	😊	😊	😊	THE FOX AND HOUND HISTORIC HOTEL PORT ARTHUR (4*) หรือเทียบเท่า
4	พอร์ต อาร์เธอร์ - อุทยานแห่งชาติเฟรย์ซินเนต - อ่าวไวน์กลาส - ทัศนียภาพเคปทัร์วิลด์ - บิเชโน - ชมเพนกวิน	😊	😊	😊	BICHENO DIAMOND ISLAND RESORT (4*) หรือเทียบเท่า
5	บิเชโน - เบย์ ออฟไฟร์ - ต้นไม้แกะสลักเลเกอร์วู้ด - ฟาร์มลาเวนเดอร์ -ลอนเซสตัน - ชมเมือง	😊	😊	😊	HOTEL GRAND CHANCELLOR LAUNCESTON (4*) หรือเทียบเท่า
6	ลอนเซสตัน - ร้านชีสแอสโกรฟ - อุทยานแห่งชาติ ภูเขาเครติลและทะเลสาบเซนต์แคลร์ - ลอนเซสตัน	😊	😊	😊	HOTEL GRAND CHANCELLOR LAUNCESTON (4*) หรือเทียบเท่า
7	ลอนเซสตัน - QF 1266 (11.35-13.20) - ซิดนีย์ - ชมเมือง - ม้าหินมิสซิสแมคควอรี - โอเปราเฮ้าส์ - จุดชมวิวObservatory Hill Lookout - ย่าน The Rocks	😊	😊	😊	METRO HOTEL MARLOW SYDNEY CENTRAL(4*) หรือเทียบเท่า
8	ซิดนีย์ - ชมเมือง - เดอะแก๊ป - Dudley Page Reserve - หาดบอนได - ล่องเรือชมอ่าวซิดนีย์ - ช้อปปิ้งย่านซิดดี้เซ็นเตอร์ พิเศษ..บุฟเฟ่ต์นานาชาติ Skyfeast ณ ซิดนีย์ทาวเวอร์	😊	😊	😊	METRO HOTEL MARLOW SYDNEY CENTRAL(4*) หรือเทียบเท่า
9	ซิดนีย์ - กรุงเทพฯ QF295 (10.20-16.10)	😊			



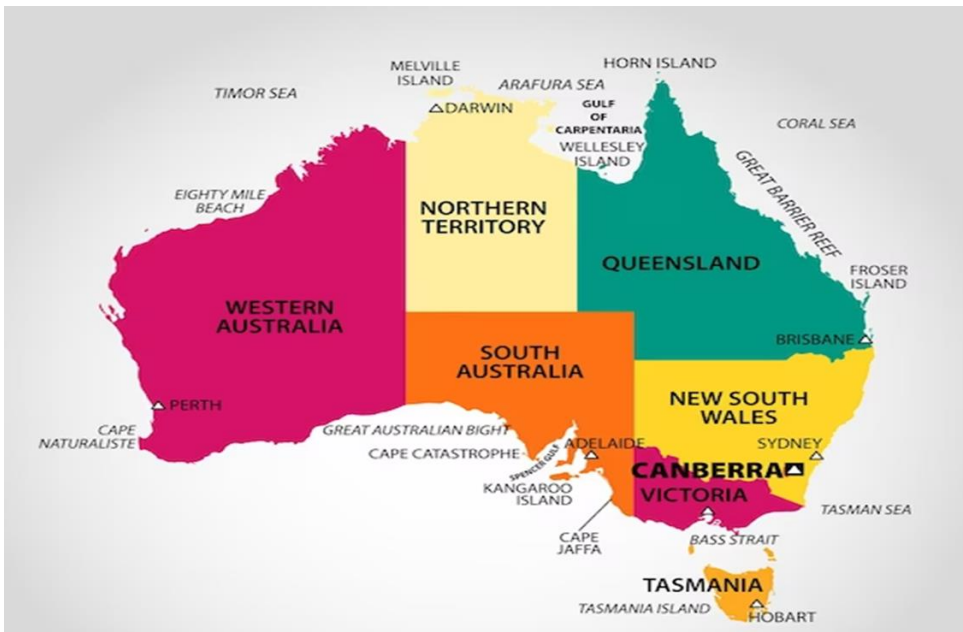
### วันแรก กรุงเทพฯ (สุวรรณภูมิ) - ซิดนีย์

- 15.00 น. คณะพร้อมกันที่ สนามบินสุวรรณภูมิ ผู้โดยสารระหว่างประเทศ ชั้น 4 เคาน์เตอร์ N ประตูทางเข้า 4 สายการบินแควนตัส แอร์เวย์ (QF) โดยมีเจ้าหน้าที่ของบริษัทฯ คอยให้การต้อนรับ และอำนวยความสะดวกด้านเอกสารการเดินทางและสัมภาระเช็คอิน
- 18.00 น. ออกเดินทางสู่ เมืองซิดนีย์ ประเทศออสเตรเลียโดย สายการบินแควนตัส แอร์เวย์ เที่ยวบินที่ QF296



### วันที่สอง ซิดนีย์ - บินภายใน - โฮบาร์ต - ชมเมือง - ภูเขาเวลลิงตัน - ย่านแบตเตอร์รี่พอยท์

- 07.35 น. เดินทางถึง นครซิดนีย์ ประเทศออสเตรเลีย นำท่านผ่านขั้นตอนการตรวจคนเข้าเมือง และนำท่านเดินทางสู่อาคารภายในประเทศ (เพื่อเปลี่ยนเครื่อง)
- 12.30 น. ออกเดินทางสู่ เมืองโฮบาร์ต โดยสายการบินแควนตัส เที่ยวบินที่ QF5721



- 14.20 น. เดินทางถึง เมืองโฮบาร์ต เมืองหลวงของ รัฐแทสมาเนีย (Tasmania) ประเทศออสเตรเลีย ซึ่งรัฐแทสมาเนียเป็นเกาะที่ตั้งอยู่ทางใต้สุดของประเทศออสเตรเลีย และใกล้กับขั้วโลกใต้มากที่สุด ภูมิประเทศล้อมรอบด้วยมหาสมุทร แม่น้ำ และภูเขาสูงตระหง่าน จึงทำให้รัฐแทสมาเนียมีทัศนียภาพที่สวยงามและอุดมไปด้วยธรรมชาติที่สมบูรณ์ ซึ่งมีคำขวัญประจำรัฐ “ความอุดมสมบูรณ์และความซื่อสัตย์”





นำท่านเดินทางสู่ **เมืองโฮบาร์ต (Hobart)** เป็นเมืองที่เก่าแก่ที่สุดลำดับ 2 ของออสเตรเลียรองจากนครซิดนีย์ มีประชากรอาศัยอยู่ในเมืองสองแสนคน ซึ่งนับเป็นหนึ่งในห้าเมืองที่เป็นประตูสู่ทวีปแอนตาร์กติกา (Antarctic Gateway Cities) เป็นเมืองที่มีบรรยากาศแบบโบราณและเป็นเมืองประวัติศาสตร์ ก่อตั้งขึ้นเมื่อปี 1804 ปัจจุบันมีการอนุรักษ์อาคารบ้านเรือน ดึกเก่าแก่เอาไว้ เมืองตั้งอยู่บริเวณปากแม่น้ำเดอร์เวนท์ เมื่อถึงแล้ว **นำท่านชมเมืองโฮบาร์ต** โดยการนำท่านขึ้นชมวิวยบนภูเขาเวลลิงตัน (Mount Wellington) เป็นยอดเขาที่สูงที่สุดในโฮบาร์ต มีความสูง 1,271 เมตร ซึ่ง ณ จุดชมวิวแห่งนี้ท่านสามารถมองเห็นตัวเมืองโฮบาร์ตได้ทั้งเมือง และทัศนียภาพโดยรอบที่สวยงาม ต่อมนำท่านชมย่าน **แบตเตอรี่พอยท์ (Battery Point)** ซึ่งเป็นย่านท่าเรือเก่าแก่มาดั้งแต่สมัยศตวรรษที่ 18 บริเวณนี้ยังเป็นท่าเรือน้ำลึก และเป็นหมู่บ้านที่อยู่ติดกับทะเล ชื่อ Battery Point ได้มาจากการสร้างปืนใหญ่ ไว้ที่ตรงจุดแห่งนี้ ในปี ค.ศ.1818 เพื่อเป็นส่วนหนึ่งของการป้องกัน ทางชายฝั่งทะเลของเมืองโฮบาร์ต

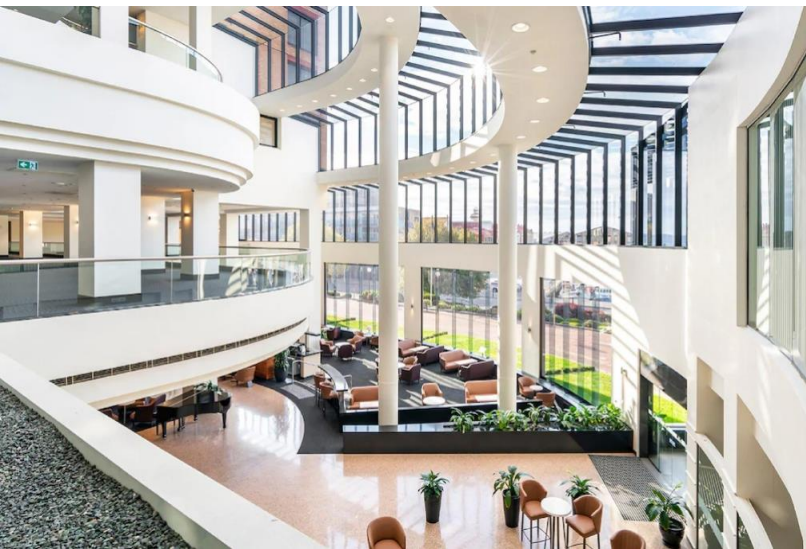






นำท่านสู่ ย่าน Salamanca Place ซึ่งเป็นย่านที่เฟื่องฟูในยุคอุตสาหกรรมล่าวาท ในช่วงศตวรรษที่ 19 บริเวณนั้นเป็นอาคารหินทรายและในอดีตเคยเป็นโกดังสินค้าของเมือง ปัจจุบันถูกปรับเป็นร้านอาหาร ร้านกาแฟ ร้านค้า หอศิลป์ ผ่านชมรัฐสภาแห่งรัฐแทสมาเนีย(Parliament House) ท่าเรือรวมถึงพิพิธภัณฑ์ท้องถิ่นต่างๆ และอาคารสถาปัตยกรรมที่สวยงามในยุคบุกเบิกการตั้งถิ่นฐานในโฮบาร์ต ผ่านชมบริเวณท่าเรือ Sullivan's Cove ซึ่งเป็นจุดจอดเรือขนาดใหญ่

**ค่ำ**      **รับประทานอาหารค่ำ อาหารจีน ณ ภัตตาคาร**  
**นำท่านเดินทางเข้าสู่ที่พัก HOTEL GRAND CHANCELLOR HOBART หรือเทียบเท่า (คืนที่1)**



**วันที่สาม**      **โฮบาร์ต - สวนสัตว์ธรรมชาติแทสมาเนียน เดวิล อันซู - แหล่งประวัติศาสตร์พอร์ต อาร์เทอร์ -**  
**ล่องเรือพอร์ตอาร์เทอร์**

**เช้า**      **รับประทานอาหารเช้า ณ ห้องอาหารของโรงแรม**



นำท่านเดินทางสู่ สวนสัตว์ธรรมชาติแทสมาเนียน เดวิล อันซู (TASMANIAN DEVIL UNZOO) (ใช้เวลาเดินทางประมาณ 1 ชั่วโมง) ให้ท่านได้สัมผัสสัตว์ป่าในสภาพธรรมชาติ และสัตว์ป่าพื้นเมืองที่ใกล้สูญพันธุ์



อย่างเหมาะสม เดวิด อย่างใกล้ชิด ท่านจะได้พบกับสัตว์พื้นเมืองของออสเตรเลียมากมาย อาทิ ควอลล์ (quoll) จิงโจ้ และพาเดเมลอน (Pademelon) หรือจิงโจ้แคระ เป็นต้น นอกจากนี้ ท่านยังจะได้ชมบรรดานกที่อาศัยอยู่ตามธรรมชาติ รวมทั้งพืชพันธุ์ที่สวยงามและหายาก ซึ่งท่านจะไม่สามารถพบได้ที่ใดในโลกนอกจากที่นี่

หลังจากนั้นนำท่านเดินทางสู่ **พอร์ต อาร์เทอร์ (Port Arthur)** ซึ่งเป็นเมืองขนาดเล็ก อดีตเคยเป็นที่ตั้งของที่คุมขังนักโทษ ในปัจจุบันเป็นแหล่งท่องเที่ยวที่สำคัญแห่งหนึ่งของรัฐแทสมาเนีย

### เที่ยง

### รับประทานอาหารกลางวัน อาหารท้องถิ่น ณ ภัตตาคาร

นำท่านสู่ **แหล่งประวัติศาสตร์พอร์ต อาร์เทอร์ (Port Arthur Historic Site)** ซึ่งได้ขึ้นทะเบียนยูเนสโกแห่งนี้เป็นหนึ่งในแดนคุมขังที่ทารุณที่สุดของจักรวรรดิอังกฤษสถานที่ซึ่งมีความสำคัญทางประวัติศาสตร์อย่างมาก เพราะในอดีตเคยเป็นที่คุมขังนักโทษจนได้รับฉายาว่า “คุกสุดโหด” สถานที่แห่งนี้ใช้เป็นที่คุมขังนักโทษมาตั้งแต่สมัย ค.ศ.1830 จนกระทั่ง ค.ศ.1877 ปัจจุบันความรู้สึกขริบขลิบน่าเกรงขามจนกระทั่งนำหวาดหวั่นเกิดขึ้นกับผู้มาเยือน อดีตเมือง



คุกแห่งคาบสมุทรแทสมาเนียที่มีฉลามชุกชุมเหมาะสำหรับจองจำนักโทษในอดีตอย่างยิ่ง ให้ท่านได้เดินเที่ยวชม **พอร์ต อาร์เทอร์** ซึ่งในสมัยอดีตได้เป็นคุกเก่าที่ไว้ใช้ขังนักโทษอุกฉกรรจ์ เป็นเมืองที่มีสถานที่ต่างๆ ที่น่าสนใจเกี่ยวกับประวัติศาสตร์ของรัฐแทสมาเนียชมซากอาคารเก่าแก่ให้ท่านได้สำรวจอาคารหลังต่างๆ รวมถึงห้องอาหาร ห้องสวดมนต์ หอสมุด และห้องทำงานของทัณฑสถานอันน่าสะพรึงกลัวแห่งนี้ ก้าวเดินระหว่างกำแพงที่หมดสภาพแล้วของสถานประวัติศาสตร์เหมืองถ่านหิน ซึ่งเป็นเหมืองที่เปิดใช้งานเป็นแห่งแรกของแทสมาเนีย เหล่าผู้ต้องโทษสถานหนักจะถูกส่งมาที่นี่เพื่อให้ทำงานได้ดิน ฝน ช่วงเวลาที่มีการผลิตสูงสุด ชาวเหมือง ผู้คุม และครอบครัวของพวกเขา รวมถึง 600 ชีวิตอาศัยกันอยู่ที่นี่





หลังจากนั้นนำท่าน ล่องเรือพอร์ตอาร์เทอร์ ให้ท่านอิมเมมท่ามกลางบรรยากาศสบายๆเพลิดเพลินชมทัศนียภาพรอบพอร์ต อาร์เทอร์ ใช้เวลาล่องเรือ 20 นาที บริเวณนั้นล้อมรอบด้วยภูเขาที่สวยงามและน้ำทะเลใส ท่ามกลางสถานที่สำคัญทางประวัติศาสตร์อันเปี่ยมด้วยเสน่ห์

ค่ำ รับประทานอาหารค่ำ อาหารท้องถิ่น ณ ภัตตาคาร  
นำท่านเดินทางเข้าสู่ที่พัก THE FOX AND HOUND HISTORIC HOTEL หรือเทียบเท่า (คืนที่2)



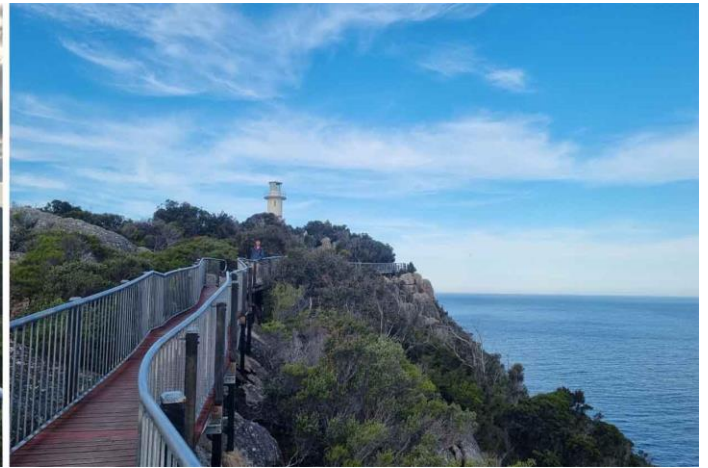
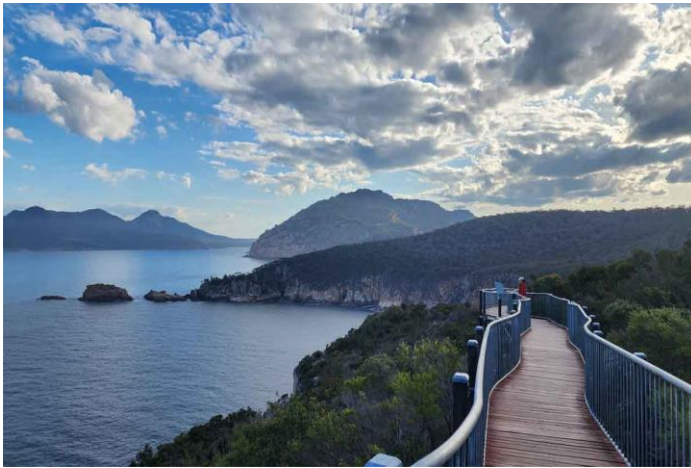




**วันที่สี่** พอร์ตอาร์เทอร์ - อุทยานแห่งชาติเฟรซิเน็ต - อ่าวไวน์กลาส - ทัศนียภาพเคปทัวร์วิลล์ - บิเชโน - ชมนกเพนกวิน

**เช้า**                    **รับประทานอาหารเช้า ณ ห้องอาหารของโรงแรม**

นำท่านออกเดินทางสู่ **อุทยานแห่งชาติเฟรซิเน็ต (Freycinet National Park)** (ใช้เวลาเดินทางประมาณ 3 ชั่วโมง) ซึ่งตั้งชื่อตามนักเดินทางชาวฝรั่งเศส เป็นอุทยานแห่งชาติที่เก่าแก่ที่สุดในแทสมาเนีย มีพืชพันธุ์ และสัตว์ป่าเฉพาะถิ่นอาศัยอยู่ในบริเวณนี้ ลักษณะอุทยานมีภูเขาหินแกรนิตล้อมรอบอ่าวสีครามและหาดทรายสีขาว ประกอบด้วยมีภูเขาที่น่าทึ่งต้อนรับทุกท่าน



**เที่ยง**                    **รับประทานอาหารกลางวัน อาหารท้องถิ่น ณ ภัตตาคาร**

นำท่านชมทิวทัศน์อันงดงาม ณ **จุดชมวิวเหนืออ่าวไวน์กลาสเบย์ (Wineglass Bay)** ที่เทือกเขาสีเขียว น้ำทะเลสีฟ้า และหาดทรายสีขาวมาบรรจบกัน นำท่านแวะถ่ายรูปกับ **ทัศนียภาพ Cape Tourville** ระหว่างทางท่านสามารถได้พบกับนกทะเลชนิดต่างๆ ดอกไม้ป่าของแทสมาเนียนานาชนิด และน้ำทะเลสีครามสวยงาม หลังจากนั้นนำท่านเดินทางสู่ **เมืองบิเชโน (Bicheno)** (ใช้เวลาเดินทางประมาณ 40 นาที) เป็นเมืองเล็กๆ ประชากรประมาณ 1 พันคน มีลักษณะเป็นเมืองตากอากาศและสถานที่พักผ่อนยอดนิยมของชาวแทสมาเนีย ซึ่งล้อมรอบด้วยน้ำทะเลสีฟ้าใสของชายฝั่งตะวันออก







คำ

รับประทานอาหารเย็น ณ โรงแรมที่พัก

หลังจากนั้นในเวลาพลบค่ำหลังพระอาทิตย์ตกดิน นำท่านชม เพนกวินนางฟ้า (Fairy Penguins) ที่อาศัยอยู่ในพุ่มไม้ใกล้ทะเล เพนกวินเหล่านี้จะขึ้นจากทะเลกลับไปโพรงของพวกมัน การได้เห็นเพนกวินน้อยน่ารักเหล่านี้ช่างใกล้ชิดถือเป็นประสบการณ์พิเศษอย่างแท้จริงของผู้ได้ชม เพนกวินจะอยู่ในสภาพแวดล้อมที่เงียบสงบและรู้สึกปลอดภัยดังนั้นนักท่องเที่ยวจะต้องไม่ใช้เสียงหรือรบกวนเพนกวิน



วันที่ห้า

บิเชโน - เบย์ ออฟ ไฟร์ - ต้นไม้เลเกอร์วู้ด - ฟาร์มลาเวนเดอร์ - ลอนเชสเตอร์ - ชมเมือง

เช้า

รับประทานอาหารเช้า ณ ห้องอาหารของโรงแรม

นำท่านเดินทางสู่ เบย์ ออฟ ไฟร์ (Bay Of Fires) (ใช้เวลาเดินทางประมาณ 1 ชั่วโมง) มีลักษณะเป็นกลุ่มโขดหินริมทะเลถูกปกคลุมด้วยไลเคนสีส้มและชายหาดสีขาว ตัดด้วยน้ำทะเลสีครามด้านหลัง ท่านจะได้พบกับทัศนียภาพอันน่าตื่นตาตื่นใจ นับเป็นสิ่งมหัศจรรย์ทางธรรมชาติที่บริสุทธิ์

หลังจากนั้นนำท่านแวะชม ต้นไม้แกะสลักเลเกอร์วู้ด (Legerwood Carved Memorial Tree) มีลักษณะเป็นต้นไม้ที่แกะสลักเป็นรูปทหารในช่วงสงครามโลกครั้งที่ 1 โดยมีรูปแกะสลักทหารทั้งหมด 25 รูปปั้น มีการแกะสลักเป็นรูปหลากหลาย และมีการจัดแสดงไว้ข้างทางในเมืองเลเกอร์วู้ด ซึ่งเป็นผลงานของ Eddie freeman







## เที่ยง

### รับประทานอาหารกลางวัน อาหารท้องถิ่น ณ ภัตตาคาร

นำท่านเดินทางสู่ฟาร์มลาเวนเดอร์ (Bridestowe Lavender) ซึ่งฟาร์มแห่งนี้ริเริ่มโดยครอบครัวนักปฐมน้ำหอมจากลอนดอนที่อพยพมายังแทสมาเนีย ในช่วงปี ค.ศ. 1921 โดยพวกเขา นำเมล็ดลาเวนเดอร์ที่ได้มาจากเทือกเขาแอลป์ทางตอนใต้ของฝรั่งเศส ซึ่งเป็นถิ่นกำเนิดของลาเวนเดอร์ฝรั่งเศสแท้ พวกเขาพบว่าบริเวณนี้มีสภาพอากาศและสภาพแวดล้อมที่คล้ายคลึงกันกับภูมิภาคลาเวนเดอร์ที่มีชื่อเสียงของโปรวองซ์



\*\*\*ฤดูกาลของดอกลาเวนเดอร์คือช่วงฤดูร้อน เริ่มต้นตั้งแต่เดือนธันวาคม – ต้นเดือนกุมภาพันธ์ โดยขึ้นอยู่กับสภาพอากาศ\*\*\* ในช่วงเดือนอื่นๆ ท่านสามารถชมบรรยากาศฟาร์มอันสวยงาม และภายในยังมีคาเฟ่ ร้านขายของที่ระลึกที่น่าสนใจ

หลังจากนั้นนำท่านเดินทางสู่ เมืองลอนเชสเตอร์ () เมืองขนาดเล็กแต่มาดด้วยสถาปัตยกรรมเก่าแก่ของบ้านเรือนสไตล์วิคตอเรียนและจอร์เจียนที่สร้างเรียงกันทอดตัวไปตามฝั่งแม่น้ำทามาร์ เป็นหนึ่งในเมืองที่เก่าแก่ที่สุดในออสเตรเลีย ถูกก่อตั้งโดยผู้อพยพชาวยุโรป ในปี ค.ศ.1806

นำท่าน ชมเมืองลอนเชสเตอร์ ซึ่งมีสถานที่ที่น่าสนใจได้แก่ หอนาฬิกา ณ ที่ทำการไปรษณีย์ลอนเชสเตอร์ (Launceston Centenary Clock and Chimes) / ศาลาว่าการเมือง (City of Launceston Town Hall) / โบสถ์เซนต์แอนดรูวเพรสไบทีเรียน (St Andrew's presbyterian church) / โรงเบียร์เจมส์โบกส์ (James Boag Brewery)/ โบสถ์แองกลิคัน (Holy Trinity Launceston) /

## ค่ำ

### รับประทานอาหารค่ำ อาหารจีน ณ ภัตตาคาร





นำท่านเดินทางเข้าสู่ที่พัก HOTEL GRAND CHANCELLOR LAUNCESTON หรือเทียบเท่า (คืนที่4)



วันที่หก ลอนเซสตัน - ร้านชีสแอสโกรฟ - อุทยานแห่งชาติภูเขาเครเดิลและทะเลสาบเซนต์แคลร์ - ลอนเซสตัน

เช้า รับประทานอาหารเช้า ณ ห้องอาหารของโรงแรม

นำท่านเดินทางสู่ ร้านชีสแอสโกรฟ (Ashgrove Cheese Dairy Door) (ใช้เวลาเดินทางประมาณ45นาที) เป็นฟาร์มเก่าแก่กว่า100ปี ผู้ก่อตั้งคือตระกูลEddington โดยวัวที่ถูกเลี้ยงในฟาร์มแห่งนี้ ได้ให้ผลผลิตเป็นนมคุณภาพสูงและต่อมาได้นำนมวัว มาแปรรูปเป็นผลิตภัณฑ์ต่างๆ อาทิเช่น ชีส เนย นม รวมถึงขนม อาหารประเภทต่างๆ ให้ท่านได้เพลิดเพลินกับผลิตภัณฑ์คุณภาพดี

หลังจากนั้นนำท่านเดินทางสู่ อุทยานแห่งชาติภูเขาเครเดิลและทะเลสาบเซนต์แคลร์ (Cradle Mountain-Lake St Clair National Park) (ใช้เวลาเดินทางประมาณ 1 ชั่วโมง) โดยภูเขาเครเดิล Cradle Mountain นับเป็นสัญลักษณ์ของแทสมเนียเป็นสถานที่ที่มีความงดงามทางธรรมชาติอันโดดเด่นใจกลางพื้นที่มรดกโลกป่าดิบชื้นแทสมเนีย (TWWHA) อุทยานแห่งนี้ได้รับการยกย่องว่ามีทิวทัศน์ที่หลากหลายและสวยงามจับใจ อุทยานแห่งนี้มีเส้นทางเดินป่าระดับโลกให้คุณได้สำรวจ ตั้งแต่เส้นทางเดินเล่นสั้นๆ ไปจนถึงเส้นทางโอเวอร์แลนด์อันเลื่องชื่อ เส้นทางเดินป่า 5-6 วันนี้ทอดยาว 80 กม. จาก Cradle Mountain ไปจนถึง Lake St Clair





### เที่ยง รับประทานอาหารกลางวัน อาหารท้องถิ่น ณ ภัตตาคาร

นำท่านเที่ยวชมภายในอุทยาน ซึ่งภายในมีจุดไฮไลท์ที่น่าสนใจคือ ทะเลสาบโดฟ (Dove Lake) เป็นทะเลสาบในภูมิภาคที่ราบสูงตอนกลางของแทสเมเนีย ทะเลสาบแห่งนี้เป็นแหล่งท่องเที่ยวยอดนิยมและล้อมรอบด้วยเส้นทางเดินที่ได้รับการดูแลอย่างดี ทะเลสาบแห่งนี้เกิดจากธารน้ำแข็ง และประกอบด้วยต้นพืชผลัดใบแทสเมเนียน (Nothofagus gunnii) หญ้าที่สื้อค ยูคาลิปตัส และสนดินสอ ในบรรดาสัตว์ที่เดินไปมาตามริมฝั่งทะเลสาบมีทั้งวอมแบต อีคิตนา พาเดเมลอน อุทยานแห่งนี้สามารถท่องเที่ยวได้ทุกฤดูกาล ในฤดูหนาวที่มีหิมะปกคลุม สีสนอันสวยงามของสีเหลือง สีส้ม และสีแดงบนไหล่เขาในฤดูใบไม้ร่วง และสัมผัสกลิ่นหอมของดอกไม้ป่าที่อบอวลไปในอากาศในช่วงฤดูใบไม้ผลิ-ฤดูร้อน นำท่านเดินชมทะเลสาบในเส้นทางสั้น ซึ่งท่านจะได้พบกับธรรมชาติที่งดงามและสมบูรณ์ เพลิดเพลินกับทัศนียภาพที่หาชมได้ยากยิ่ง

หลังจากนั้นนำท่านเดินทางกลับ ลอนเซสตัน (Launceston) (ใช้เวลาเดินทางประมาณ 1 ชั่วโมง 50 นาที)

### ค่ำ รับประทานอาหารค่ำ อาหารไทย ณ ภัตตาคาร

นำท่านเดินทางเข้าสู่ที่พัก HOTEL GRAND CHANCELLOR LAUNCESTON หรือเทียบเท่า (คืนที่5)





**วันที่เจ็ด**      ลอนเซสตัน – (บินภายใน) – ซิดนีย์ - ชมเมือง – ม้าหินมิสซิสแมคควอรี – โอเปร่าเฮ้าส์ – จุดชมวิว Observatory Hill Lookout – ย่านThe Rocks

**เช้า**      **รับประทานอาหารเช้า ณ ห้องอาหารของโรงแรม**

นำท่านเดินทางสู่ สนามบินเมืองลอนเซสตัน

**11.30 น.**      ออกเดินทางสู่ นครซิดนีย์ โดยสายการบินแควนตัส เที่ยวบินที่ QF1266

**13.20 น.**      เดินทางถึงสนามบินของ นครซิดนีย์

**บ่าย**      **รับประทานอาหารกลางวัน แบบกล่อง**

นำท่านเดินทางเข้าสู่ นครซิดนีย์ (Sydney) เมืองหลวงและเมืองใหญ่อันดับ 1 ของประเทศออสเตรเลีย

นำท่านสู่ สวนพฤกษศาสตร์หลวงซิดนีย์ เพื่อนำท่านชม **ม้าหินของมิสซิสแมคควอรี** ม้านั่งหินตัวโปรดของภริยาของผู้สำเร็จราชการคนแรกของรัฐนิวเซาท์เวลส์ ซึ่งเป็นม้าหินทรายอยู่ปลายสุดของสวนสาธารณะด้านหน้าเป็นอ่าวซิดนีย์ที่สวยงาม นอกจากนี้ด้านบนสวนสาธารณะยังเป็นจุดถ่ายรูปที่สวยงามที่ท่านจะถ่ายรูปให้เห็นโรงละครโอเปร่า เฮ้าส์และสะพานฮาร์เบอร์เป็นสัญลักษณ์ของนครซิดนีย์ จากนั้นนำท่านถ่ายรูปกับ **โรงละครโอเปร่าเฮ้าส์ (OPERAHOUSE)** สิ่งก่อสร้างที่โดดเด่นด้วยหลังคารูปเรือซ้อนกันอันเป็นเอกลักษณ์ในแบบ

สถาปัตยกรรมร่วมสมัยที่สร้างชื่อเสียงให้กับออสเตรเลีย ออกแบบโดย ยอร์น อูซง สถาปนิกชาวเดนมาร์ก ด้วยงบประมาณในการก่อสร้างกว่าร้อยล้านเหรียญใช้เวลาในการก่อสร้างนานถึง 14 ปี และองค์การยูเนสโกได้ลงทะเบียนขึ้นเป็นมรดกโลก ในปี พ.ศ. 2550



ต่อมานำท่านสู่ **ย่านเดอะ ร็อกส์ (The Rocks)** ในอดีตเป็นชุมชนชาวยุโรปกลุ่มแรกที่เข้ามาตั้งถิ่นฐานในออสเตรเลีย ปัจจุบันบริเวณนั้นเต็มไปด้วยตึกเก่าอาคารรูปทรงวินเทจ สถาปัตยกรรมแบบดั้งเดิมที่น่าสนใจ มีร้านอาหาร ร้านค้ามากมาย ให้ท่านถ่ายรูปเก็บภาพบรรยากาศตามอัธยาศัย

นำท่านถ่ายรูป **Observatory Hill Lookout** อีกหนึ่งจุดชมวิวเมืองซิดนีย์ที่สวยงามของเมือง บริเวณนั้นท่านสามารถชมวิวทิวทัศน์ของเมืองจากบนเนินเขา ซึ่งจะเห็นอ่าวซิดนีย์ สะพานซิดนีย์ฮาร์เบอร์ นับเป็นบรรยากาศที่โรแมนติกมาก





**คำ**                    **รับประทานอาหารค่ำ อาหารไทย ณ ภัตตาคาร**  
**นำท่านเดินทางเข้าสู่ที่พัก METRO MARLOW SYDNEY CENTRAL หรือเทียบเท่า (คืนที่6)**

**วันที่แปด**            **ซิดนีย์ - ชมเมือง - เดอะแก๊ป - Dudley Page Reserve - หาดบอนได - ล่องเรือชมอ่าวซิดนีย์ -**  
**ซ้อปปีงย่านซิดดีเซ็นเตอร์ - บุฟเฟ่ต์นานาชาติ Skyfeast ณ ซิดนีย์ทาวเวอร์**

**เช้า**                    **รับประทานอาหารเช้า ณ ห้องอาหารของโรงแรม**

นำท่านชมเมืองซิดนีย์ ชมหาดบอนได (Bondi Beach) หาดทรายที่หนุ่มสาวชาวออสเตรเลียนิยมมาพักผ่อนวันหยุดหรือยามเย็น ในบรรยากาศท่ามกลางสายลมแสงแดดอันสดชื่น ที่นิยมเล่นกระดานโต้คลื่น หาดทรายแห่งนี้ยังได้เป็นเส้นทางในการวิ่งมาราธอนและวอลเลย์บอลชายหาดในคราวที่จัดกีฬาโอลิมปิก ปี 2000 ผ่านชมบ้านของเศรษฐีบนเนินเขา Dudley Page Reserve นำท่านแวะจุดชมวิว เดอะแก๊ป(The Gap)เป็นหน้าผาซึ่งบริเวณนั้นท่านสามารถชมทัศนียภาพมหาสมุทรแปซิฟิกที่สวยงาม บริเวณนี้ยังเป็นจุดวางปืนใหญ่ยิงต่อต้านข้าศึกที่เข้ามาทางเรือในยามสงคราม หลังจากนั้นนำท่านเดินทางสู่ท่าเรือCircular Quay



**เที่ยง**                    **รับประทานอาหารกลางวันบนเรือ พร้อมชมอ่าวซิดนีย์**







ในระหว่างล่องเรือชมอ่าวซิดนีย์ ท่านสามารถชมโรงละครโอเปร่าแฮร์ส (OPERAHOUSE สถาปัตยกรรมร่วมสมัยที่สร้างชื่อเสียงให้กับออสเตรเลีย และยังสามารถถ่ายรูปกับสะพานซิดนีย์ฮาร์เบอร์ ที่เชื่อมต่อระหว่างซิดนีย์ทางด้านเหนือเมืองซิดนีย์เข้าหากัน ทอดยาวกลางอ่าวซิดนีย์ได้อย่างสวยงามและทำให้การเดินทางเข้าสู่ตัวเมืองซิดนีย์ได้สะดวกยิ่งขึ้น



นำท่านสู่ ย่านชิตีเซ็นเตอร์ อิสระให้ท่านช้อปปิ้งสินค้ามากมายจากห้าง Queen Victoria Building (Q.V.B) ได้รับการปรับปรุงตกแต่งใหม่อย่างสวยงาม เป็นที่รู้จักกันทั่วไปในท้องถิ่นว่าตึก QVB ตั้งอยู่ที่บนถนน George Street ระหว่างถนน Market กับ ถนน Park เป็นอาคารช้อปปิ้งสูงสี่ชั้น มีสินค้าประเภทแฟชั่น อัญมณี ของใช้ในบ้าน หรือแม้แต่ดอกไม้ ท่านสามารถเดินทางใต้ดินสู่ย่าน Centre Point เพื่อซื้อสินค้าที่หอต้งมากมาย ใกล้กันยังมีห้าง Myer และ David Jones ศูนย์การค้าชื่อดังของออสเตรเลีย ซึ่งมีจำหน่ายเสื้อผ้า เครื่องประดับ รองเท้า เครื่องสำอางค์ น้ำหอม และสินค้าอื่น ๆ มากมาย

**คำ** นำท่านขึ้นหอคอยซิดนีย์ พร้อมรับประทานอาหาร บุฟเฟ่ต์นานาชาติ SKYFEAST AT SYDNEY TOWER RESTAURANT พร้อมชมวิวของนครซิดนีย์อันสวยงามในยามเย็น



\*\*\* รูปเพื่อการโฆษณาเท่านั้น \*\*\*

นำท่านเดินทางเข้าสู่ที่พัก METRO MARLOW SYDNEY CENTRAL หรือเทียบเท่า (คืนที่7)





วันที่เก่า                      ชิดนีย์ - กรุงเทพ ฯ

เช้า                              รับอาหารเช้า อาหารกล่องจากโรงแรม / เช็คเอาท์

06.30น.                        นำท่านเดินทางสู่ สนามบินคิงส์ฟอร์ดสมิธ นครชิดนีย์

10.20 น.                      ออกเดินทางสู่ กรุงเทพ ฯ โดยสายการบินแควนตัส เที่ยวบินที่ QF295

16.10 น.                      เดินทางถึง สนามบินสุวรรณภูมิ กรุงเทพ ฯ โดยสวัสดิภาพ

## BW...Beautiful Australia Tasmania 9วัน/7คืน by QF

(โฮบาร์ต-แทสมาเนีย-พอร์ตอาร์เทอร์-บิเชโน-ลอนเซสตัน- ชิดนีย์)

กำหนดการเดินทาง:                      14 - 22 กุมภาพันธ์ 2568 / 21 - 29 มีนาคม 2568

6 - 14 เมษายน 2568 (วันสงกรานต์)

1-9 พฤษภาคม 2568 (วันแรงงาน)

3 - 11 มิถุนายน 2568 (วันเฉลิมพระชนมพรรษา)

ราคาต่อท่าน	ราคารวมตัว	ราคาไม่รวมตัว (ไม่รวมตัวตลอดทริป)
ผู้ใหญ่พักห้องคู่ 2 - 3 ท่าน/ห้อง	175,900.-บาท	136,900 .-บาท
เด็กอายุต่ำกว่า 12 ปี พักกับ 1 ผู้ใหญ่	159,900.-บาท	127,900.-บาท
เด็กอายุต่ำกว่า 12 ปี พักกับ 2 ผู้ใหญ่มีเตียง	145,900.-บาท	118,900.-บาท
เด็กอายุต่ำกว่า 12 ปี พักกับ 2 ผู้ใหญ่ไม่มีเตียง	137,900.-บาท	110,900.-บาท
ห้องพักเดี่ยวเพิ่มท่านละ	25,900.-บาท	25,900.-บาท
ผู้ใหญ่ 3 ท่านต่อ 1 ห้อง ลดท่านที่3	1,500.-บาท	1,500.-บาท

\* ราคานี้บริษัทฯ ขอสงวนสิทธิ์ในการเปลี่ยนแปลงราคาตามภาษีน้ำมันของสายการบิน \*

\* การเดินทางในแต่ละครั้งจะต้องมีผู้โดยสารมากกว่า 15 ท่านขึ้นไป (15 ท่านต้องจ่ายในราคาผู้ใหญ่ทั้งหมด)

ผู้เดินทาง 10-14 ท่านใช้รถ 21 ที่นั่ง และ 15-19 ท่านใช้รถ 30 ที่นั่ง ส่วนขนาดของกรุ๊ปจะสรุปได้หลังที่ปิดกรุ๊ปแล้วประมาณ 30 วันก่อนเดินทาง

\* กรณีออกตัวแล้วมีการยกเลิกการเดินทาง **ไม่สามารถคืนเงินค่าตัวได้ (NO REFUND)** เพราะเป็นเงื่อนไขตัวกรุ๊ปของสายการบิน

\* สำหรับห้องที่เป็นสามเตียง(Triple Room)โรงแรมในออสเตรเลียมีจำนวนน้อยและบางโรงแรมอาจจะเป็นเตียงใหญ่สองเตียงที่สามารถพักได้ 3 ท่าน (2 Double beds)หรืออาจเป็นห้อง 1 เตียงใหญ่และ 1 เตียงเสริม (1 Double + 1 Extra bed) สำหรับห้องนอน 3 ท่านหรือบางโรงแรมกรณีพัก 3 ท่าน/ห้อง บางโรงแรมไม่มีห้อง 3 เตียง ลูกค้าต้องจ่ายค่าห้องพักเดี่ยวเพิ่ม





\* บริษัทฯจะไม่รับผิดชอบในเรื่องตั๋วที่ลูกค้าซื้อเองเพื่อต่อเที่ยวบินหรือค่าเดินทางต่าง ๆ ที่จะมาเดินทางกับคณะเราหากเที่ยวบินล่าช้าหรือจำนวนผู้เดินทางไม่ครบตามจำนวน กรุ๊ปไม่สามารถออกเดินทางได้

\* หากท่านต้องการอาหารพิเศษหรือที่นั่งบนเครื่องบินรวมถึงการสะสมไมล์ของสายการบิน กรุณาแจ้งให้เราทราบในตอนจองทัวร์หรือก่อนเดินทางอย่างน้อย 10 วัน เพื่อแจ้งให้สายการบินทราบแต่จะได้ตามที่ขอหรือไม่ขึ้นอยู่กับสายการบินจะพิจารณาให้

**\* มีวีซ่าออสเตรเลียแล้ว ลดท่านละ 5,000 บาท**

\* กรณีลูกค้ามีวีซ่าอยู่แล้ว หรือ มีบัตรอนุญาตให้เข้า-ออก ประเทศ โดยไม่ต้องยื่นวีซ่า เช่น บัตรเอเบค ฯลฯ ทางบริษัทฯ จะไม่รับผิดชอบหรือคืนค่าใช้จ่ายใดๆ ทั้งสิ้น หากไม่ได้รับอนุญาตเข้าประเทศ เนื่องจากเป็นดุลพินิจของเจ้าหน้าที่ตรวจคนเข้าเมือง

\* หากจำนวนลูกค้าที่เดินทาง 10 - 14 ท่าน บริษัทฯจะจัดรถขนาด 21 ที่นั่ง และ 15 ท่านขึ้นไปใช้รถขนาด 30 ที่นั่งในการบริการตลอดการเดินทาง

\* โรงแรมที่ออสเตรเลียตามรายการไม่มีคนยกกระเป๋า

\* ราคาทัวร์ไม่รวมที่นั่ง Long leg หากท่านต้องการจะต้องแจ้งสายการบินเพื่อซื้อที่นั่งก่อนเดินทาง(มีจำนวนจำกัด)

\* การใช้ผ้าเช็ดตัวในโรงแรม หากต้องการให้เปลี่ยนทุกวันให้ท่านวางผ้าเช็ดตัวไว้ที่พื้น ถ้าแหวนไว้ทางโรงแรมจะไม่เปลี่ยนให้เพราะถือว่าท่านยินดีที่จะใช้ผ้าเช็ดตัวผืนเดิมและยินดีเข้าร่วมรณรงค์กิจกรรมลดโลกร้อน

### อัตราค่าธรรมเนียม

- ค่าตัวเครื่องบินไป-กลับ **ชั้นประหยัด** ตามที่ระบุในรายการ  
(กรณีวางตัวคอนเฟิร์มที่นั่งหรือออกตั๋วแล้วไม่สามารถยกเลิกหรือเปลี่ยนแปลงใดๆได้ทั้งสิ้นหรือเปลี่ยนแปลงวันเดินทาง ตัว Non Refundable)
  - **สายการบินระหว่างประเทศ (Inter) น้ำหนักไม่เกิน 30 กิโลกรัม และลากขึ้นเครื่องบินได้ ท่านละ 1 ใบ (น้ำหนัก 7 กิโลกรัม)**
- ค่าโรงแรมที่พัก (สองท่านต่อหนึ่งห้อง), ค่ารถรับส่งระหว่างนำเที่ยว, ค่าเข้าชมสถานที่ต่างๆ ตามรายการที่ระบุ
- ค่าอาหารและเครื่องดื่มตามรายการที่ได้ระบุในรายการ, ค่าภาษีสนามบินทุกแห่งที่มี
- ค่ามัคคุเทศก์ของบริษัทจากกรุงเทพฯ ที่คอยอำนวยความสะดวกแก่ท่านตลอดการเดินทางในต่างประเทศ
- ค่าประกันการเดินทางรวมอุบัติเหตุและค่ารักษาพยาบาล ในต่างประเทศคุ้มครองในวงเงินท่านละ 1,000,000 บาท **สำหรับผู้เดินทางไปพร้อมกรุ๊ปตั้งแต่ประเทศไทย ในระยะเวลาท่องเที่ยวเกี่ยวกับทัวร์เท่านั้น** เงื่อนไขการคุ้มครอง
  - หากลูกค้าเดินทางไปก่อนคณะ ธรรมเนียมประกันไม่คุ้มครอง ต้องทำประกัน(รายเดี่ยว) ลูกค้าสามารถจัดทำเองได้ หรือกรุณาติดต่อสอบถามกับทางบริษัทฯ
  - อายุ 1-15ปี และต่ำกว่า 75 ปี คุ้มครองรายละเอียดตามเงื่อนไขกรมธรรม์
  - กรณีลูกค้าอายุต่ำกว่า 1 ปี หรือ 75 ปีขึ้นไป และ ไม่ได้เดินทางไป-กลับ พร้อมกรุ๊ป ต้องทำประกันเดี่ยวเพิ่ม กรุณา สอบถามรายละเอียดกับเจ้าหน้าที่
  - ลูกค้าที่จอยแลนด์ ที่อาศัยอยู่ในประเทศนั้นๆ อยู่แล้วไม่คุ้มครอง หรือกรณีไป-กลับ ไม่พร้อมกรุ๊ป ไม่ตรงตามเงื่อนไข กรมธรรม์
- ค่าน้ำมันจากสายการบิน ณ **วันที่ 4 ตุลาคม 2567** และบริษัทฯของสงวนสิทธิ์ในการปรับราคาตามราคาน้ำมัน หากสายการบินเปลี่ยนแปลงราคาน้ำมันหลังจากนี้
- ค่าวีซ่าออสเตรเลีย สำหรับคนไทย**





## 8. รวมทิปหัวหน้าทัวร์ และ คนขับรถแล้ว

## 9. แจกน้ำบนรถวันละ 1 ขวด

### อัตรานี้ไม่รวม

1. ค่าทำหนังสือเดินทาง, ค่าทำใบอนุญาตที่กลับเข้าประเทศของคนต่างชาติ หรือ คนต่างด้าว
2. ค่าน้ำหนักของกระเป๋าเดินทางในกรณีที่เกินกว่าสายการบินกำหนด **ควรจัดเตรียม 30 กิโลกรัม**
3. ค่าใช้จ่ายส่วนตัวนอกเหนือจากรายการที่ระบุ เช่น ค่าเครื่องดื่มและค่าอาหารที่สั่งเพิ่มเอง
4. ค่าอาหารที่ไม่ได้ระบุไว้ในรายการ, ค่าโทรศัพท์ ค่าซักรีด ฯลฯ
5. ค่าภาษีมูลค่าเพิ่ม 7% และภาษีหัก ณ ที่จ่าย 3%
6. โรงแรมส่วนใหญ่ไม่มีพนักงานยกกระเป๋า ลูกค้ายกกระเป๋าไปด้วยตัวเองเพื่อความรวดเร็วและสะดวกในการเดินทาง
7. **ไม่มีแจกกระเป๋า**
8. ไม่รวมค่าอินเทอร์เน็ตในโรงแรม เนื่องจากที่ประเทศออสเตรเลีย โดยส่วนใหญ่จะขายเป็นเน็ตเป็นชั่วโมง

### เงื่อนไขการจองทัวร์และการชำระเงิน

1. ทางบริษัทฯ จะขอเก็บเงินมัดจำเป็นจำนวน **60,000.-บาท**ต่อการจองทัวร์หนึ่งท่าน
2. ท่านต้องเตรียมเอกสารให้ทางบริษัทฯ เพื่ออำนวยความสะดวกสำหรับท่านในการทำวีซ่าเข้าประเทศออสเตรเลียก่อนเดินทางอย่างน้อย 3 เดือน หรือมากกว่านั้น
3. หากท่านจองและให้เอกสารในการทำวีซ่าเข้าประเทศออสเตรเลียล่าช้า ไม่ทันกำหนดการออกตัวกับทางสายการบินและผลวีซ่าของท่านไม่ผ่าน บริษัทฯ จะขอสงวนสิทธิ์ในการคืนเงินมัดจำทั้งหมด
4. สำหรับส่วนที่เหลือ บริษัทฯ จะขอเก็บค่าทัวร์ทั้งหมดก่อนการเดินทางอย่างน้อย **60 วันทำการ** กรณีลูกค้าที่ผลวีซ่าผ่านก่อน **60 วันทำการ** ขอชำระยอดค่าใช้จ่ายทั้งหมด หากบริษัทฯ **ไม่ได้รับเงินครบทั้งหมดก่อนวันเดินทาง** บริษัทฯ ขอสงวนสิทธิ์ในการยกเลิกการให้บริการ
5. บริษัทฯ ขอสงวนสิทธิ์ที่จะเปลี่ยนแปลงรายละเอียดบางประการในทัวร์นี้ เมื่อเกิดเหตุจำเป็น สุทธิวิสัย จนไม่อาจแก้ไขได้ และจะไม่รับผิดชอบใดๆ ในกรณีที่สูญหาย สูญเสียหรือได้รับบาดเจ็บ ที่นอกเหนือความ รับผิดชอบของหัวหน้าทัวร์และเหตุสุทธวิสัยบางประการเช่น การนัดหยุดงาน ภัยธรรมชาติ การจลาจล ต่างๆ
6. เนื่องจากรายการทัวร์นี้เป็นแบบเหมาจ่ายเบ็ดเสร็จ หากท่านสละสิทธิ์การใช้บริการใดๆตามรายการ หรือถูกปฏิเสธการเข้า และออกประเทศไม่ว่าในกรณีใดก็ตาม ทางบริษัทฯ ขอสงวนสิทธิ์ไม่คืนเงินในทุกกรณี
7. เมื่อท่านได้ชำระเงินมัดจำหรือทั้งหมด ไม่ว่าจะเป็นการชำระผ่านตัวแทนของบริษัทฯ หรือชำระโดยตรงกับทางบริษัทฯ ทางบริษัทฯ จะขอถือว่าท่านรับทราบและยอมรับในเงื่อนไขต่างๆของบริษัทฯ ที่ได้ระบุไว้โดยทั้งหมด
8. เมื่อท่านตกลงชำระมัดจำ หรือ ค่าทัวร์ทั้งหมดแล้ว ทางบริษัทฯ จะถือว่าท่านได้อ่านเงื่อนไขและยอมรับข้อตกลงต่างๆ ทั้งหมดของทางบริษัทฯ เป็นที่เรียบร้อยแล้ว

### บริษัทขอสงวนสิทธิ์ในการไม่รับการจองทัวร์ เนื่องจากสถานที่ท่องเที่ยวต่างๆ ในโปรแกรมทัวร์ไม่เอื้ออำนวยต่อบุคคลดังต่อไปนี้

1. เด็กที่มีอายุในระหว่างแรกเกิดถึง 3 ขวบ
2. ผู้สูงอายุที่มีความจำเป็นต้องใช้วีลแชร์, ไม้เท้า, หรือเครื่องมือต่างๆ ในการพยุงตัว
3. ผู้เดินทางที่บ่งบอกการเป็นบุคคลไร้ความสามารถ





## เงื่อนไขการยกเลิก

ค่ามัดจำทัวร์จะถูกนำไปจ่ายค่าตัวเครื่องบิน ค่าโรงแรมและค่าวีซ่าล่วงหน้าซึ่งไม่สามารถเรียกเงินคืนได้ หากผู้เดินทางยกเลิกหรือไม่สามารถเดินทางได้ด้วยเหตุผลใดก็ตามจะเป็นไปตามเงื่อนไขตามนี้

1. แจ้งยกเลิกก่อนการเดินทาง 90 วันทำการคืนค่ามัดจำทั้งหมด 60,000.- บาท.
2. แจ้งยกเลิกล่วงหน้า 75-90 วัน ก่อนเดินทาง ยึดค่ามัดจำ 60,000.-บาท
  - a. กรณีที่ถูกปฏิเสธวีซ่าจากทางสถานทูต ทางบริษัทขอยึดค่ามัดจำทั้งหมด
  - b. กรณีออกตัวแล้ว บริษัทฯขอสงวนสิทธิ์ในการคืนค่าตัว
3. แจ้งยกเลิกล่วงหน้า 1-75วัน ก่อนเดินทาง ไม่สามารถคืนเงินค่าทัวร์ทั้งหมดเพราะเป็นช่วงพีค (เทศกาลต่างๆ)
4. แจ้งยกเลิกในวันเดินทางหรือถูกปฏิเสธการออกนอกประเทศไทยหรือการเข้าประเทศออสเตรเลีย บริษัทฯจะไม่มีการคืนเงินทั้งหมด
5. กรณีวีซ่าไม่ผ่านก่อนเดินทาง วันทำการคิดค่าใช้จ่ายตามความเป็นจริง หากหลังจากนี้ยึดค่ามัดจำทั้งหมด

## หมายเหตุ

1. รายการอาจมีการเปลี่ยนแปลงตามความเหมาะสมหากเกิดจากความล่าช้าของสายการบินหรือโรงแรมที่พักในต่างประเทศ เหตุการณ์ทางการเมืองและภัยธรรมชาติ หรือรถติด หรือปิดถนน ระหว่างทำทัวร์ ฯลฯ โดยบริษัทฯ จะคำนึงถึงความสะดวกและปลอดภัยของผู้เดินทางเป็นสำคัญ
2. บริษัทฯ จะไม่รับผิดชอบในกรณีที่กองตรวจคนเข้าเมืองห้ามผู้เดินทางออกหรือเข้าประเทศ เนื่องจากมีสิ่งผิดกฎหมายหรือสิ่งต้องห้ามนำเข้าประเทศ
3. บริษัทฯ จะไม่รับผิดชอบและไม่คืนเงินให้ท่านไม่ว่าจำนวนทั้งหมดหรือบางส่วน หากเจ้าหน้าที่ตรวจคนเข้าเมืองห้ามผู้เดินทางออกหรือเข้าประเทศ ดังนี้
  - 3.1 เอกสารเดินทางไม่ถูกต้องหรือความประพฤติส่อไปในทางเสื่อมเสียหรือด้วยเหตุผลใดๆ ก็ตาม ตามที่เจ้าหน้าที่ตรวจคนเข้าเมืองพิจารณา
  - 3.2 บริษัทฯจะไม่รับผิดชอบหากสายการบินไม่ออกบัตรขึ้นเครื่องให้ผู้โดยสารอันเนื่องจากหนังสือเดินทางชำรุดหรือที่ลูกค้าได้ประทับตราอื่นๆลงในหนังสือเดินทางที่ไม่ใช่การเข้า-ออกประเทศจากกองตรวจคนเข้าเมือง รวมถึงพาสปอร์ตที่มีอายุไม่เกิน 6 เดือนในวันเดินทาง
  - 3.3 กรณีลูกค้าลืมพาสปอร์ต ณ วันเดินทาง เจ้าหน้าที่สายการบินไม่อนุญาตให้เดินทาง
  - 3.4 กรณีที่สถานทูตออกวีซ่าอันสืบเนื่องมาจากเอกสารในการยื่นวีซ่าไม่ครบถ้วนและไม่ผ่านมาตรฐานในเรื่องการเงินและการทำงานของตัวผู้โดยสารเอง หรือแจ้งข้อมูลเป็นเท็จ แล้วโดยปฏิเสธวีซ่า
  - 3.5 บริษัทฯ จะไม่รับผิดชอบในกรณีที่กองตรวจคนเข้าเมืองของประเทศไทยงดออกเอกสารเข้าเมืองให้กับชาวต่างชาติหรือ คนต่างด้าวที่พำนักอยู่ในประเทศไทย
  - 3.6 บริษัทฯ จะไม่รับผิดชอบค่าตัวเครื่องบินภายในประเทศไทยที่ท่านออกตัวเองเพื่อต่อเครื่องในกรณีที่สายการบินระหว่างประเทศล่าช้า เนื่องจากอยู่นอกเหนือจากควบคุมของบริษัทฯ ทัวร์





## เอกสารในการขอวีซ่า (ใช้เวลายื่นวีซ่าโดยประมาณ 15-30 วันทำการ)

ทางสถานทูตออสเตรเลีย เริ่มการเก็บข้อมูลด้านไบโอเมตริกซ์ จากผู้สมัครทุกท่าน ที่สมัครขอวีซ่า เพื่อเดินทางไป ประเทศออสเตรเลีย ดังนั้นผู้ยื่นขอวีซ่าทุกท่าน จะต้องมาติดต่อก่อน ที่ศูนย์ยื่นวีซ่าออสเตรเลีย ด้วยตนเอง เพื่อสแกนลายนิ้วมือ และต้องจองคิววีซ่าก่อนยื่นเท่านั้น

- 1) หนังสือเดินทาง มีอายุไม่ต่ำกว่า 6 เดือน (นับวันเดินทาง) และถ่ายสำเนาหน้าที่มีการเดินทางเข้า-ออก หรือมีวีซ่าติดมาทั้งหมด (สำคัญมาก)

**\*\*\*ทางบริษัทฯ จะไม่เก็บเอกสารตัวจริง และ พาสปอร์ตตัวจริง ต้องส่งเอกสารทางอีเมลเท่านั้น และขณะนี้ไม่ต้องนำพาสปอร์ตเข้าสถานทูต ลูกค้ายื่นพาสปอร์ต (ตัวจริง) รูดเล่มที่ VFS + สแกนนิ้ว+สแกนม่านตาเท่านั้น แล้วนำกลับคืนได้เลย**

- 2) สำเนาทะเบียนบ้าน, สำเนาบัตรประจำตัวประชาชน
- 3) สำเนาใบเปลี่ยนชื่อ-นามสกุล (ถ้ามี), สำเนาทะเบียนสมรส (ถ้ามี)
- 4) หนังสือรับรองการทำงานของบริษัทที่ทำงานอยู่ (ภาษาอังกฤษ) กรุณาระบุตำแหน่ง วันที่เริ่มทำงาน เงินเดือน วันที่เดินทาง หรือสำเนาทะเบียนการค้าถ้าเป็นเจ้าของกิจการ
- 5) ข้าราชการจะต้องมีหนังสือรับรองการทำงาน (ภาษาอังกฤษ หรือ ภาษาไทย ใช้ได้ทั้งคู่)
- 6) ข้าราชการเกษียณอายุ ขอสำเนาบัตรข้าราชการเกษียณ
- 7) หลักฐานการเงินใช้ statement ย้อนหลัง 6 เดือน (ภาษาอังกฤษเท่านั้น) สามารถใช้ Statement ดึงจาก Application ของธนาคารนั้นๆ ได้ **หมายเหตุ สถานทูตออสเตรเลียไม่รับ Bank Guarantee ในการยื่นวีซ่า**
- 8) เด็กขอหนังสือรับรองจากโรงเรียน หรือสมุดรายงานประจำตัวนักเรียนหรือกรณีปิดเทอมใช้บัตรนักเรียน
- 9) ขอสำเนาสูติบัตร เด็กอายุต่ำกว่า 18 ปี
- 10) เด็กอายุต่ำกว่า 18 ปี ขอเอกสารตามนี้

10.1 หากไม่ได้เดินทางกับบิดา หรือ มารดา ที่ไม่ได้เดินทางด้วย จะต้องมีหนังสือยินยอมจากทางอำเภอ อนุญาตออกนอกประเทศเท่านั้น

10.2 หากบิดา และ มารดา ไม่ได้เดินทางด้วยทั้งคู่ - จะต้องมีหนังสือยินยอมจากทางอำเภอ ให้อนุญาตออกนอกประเทศทั้งบิดาและมารดา

10.3 กรณีเด็กอายุต่ำกว่า 15 ปี บิดา และ / หรือ มารดา ไม่ได้เดินทางด้วย เอกสารเหมือนข้อ 10.1 / 10.2 และ ต้องไปชี้ตัวที่ตัวแทนยื่นวีซ่า VFS พร้อมกับบุตร

- 11) **บริษัทขอสงวนสิทธิ์ไม่รับลูกค้าที่มีอายุเกินกว่า 75 ปี**

(ยกเว้นกรณีที่สูงอายุ 75 ปีขึ้นไปยืนยันที่จะเดินทางจริง บริษัทฯจะดำเนินการให้และแนะนำให้ยื่นวีซ่าก่อนวันเดินทางมากกว่า 45 วัน และต้องจ่ายค่าทัวร์ทั้งหมดก่อนเดินทาง 20 วัน ในกรณีที่วีซ่าไม่ผ่านหรือออกไม่ทันตามกำหนดวันเดินทางมีผลทำให้เดินทางไม่ได้บริษัทฯจะไม่รับผิดชอบไม่ว่ากรณีใด ๆ ทั้งสิ้น และ จะไม่รับผิดชอบกรณีเพื่อนร่วมเดินทางที่ผ่านแล้วจะยกเลิกเดินทางเนื่องจากมีบางท่านในคณะไม่ผ่าน บริษัทฯจะขอสงวนสิทธิ์ในการคืนเงินค่าทัวร์ทั้งหมดรวมถึงญาติหรือผู้ติดตามที่ผลวีซ่าออกแล้วแต่ยกเลิกเพราะกรณีนี้)

**กรณีที่ยืนยันจะยื่นวีซ่า** เนื่องจากต้องใช้ระยะเวลาในการยื่นวีซ่าเป็นเวลานาน และมีค่าใช้จ่ายเพิ่มในการทำประกันสุขภาพซึ่งลูกค้าจะต้องจ่ายเองพร้อมกับตอนยื่นวีซ่า (ราคาขึ้นอยู่กับบริษัทฯ ประกันนั้นๆ หรือ ลูกค้าสามารถทำเองได้) หลังจากยื่นแล้วรอทางสถานทูตส่งใบฟอร์มกลับมา (Health Form) เพื่อไปตรวจสุขภาพโรงพยาบาลตามที่สถานทูตกำหนด หลังจากนั้นรอผลวีซ่า





อีกที นอกจากนี้วีซ่าขึ้นอยู่กับผลของสุขภาพของผู้สูงอายุเองและทางสถานทูตพิจารณาเป็นรายบุคคล ส่วนวันรับวีซ่าไม่สามารถระบุได้

### กรณีลูกค้าใช้บัตรเอเปค

โดยปกติบัตรเอเปค(APEC CARD) จะใช้สำหรับเดินทางเพื่อธุรกิจเท่านั้น ซึ่งการเดินทางกับทัวร์จะต้องยื่นวีซ่าท่องเที่ยว เนื่องจากการท่องเที่ยวจะต้องยื่นวีซ่าแบบท่องเที่ยว(Tourist Visa) แต่หากลูกค้าจะใช้บัตรเอเปค (APEC CARD) แล้วไม่สามารถเข้าประเทศออสเตรเลียได้ ทางบริษัทฯ จะไม่รับผิดชอบใดๆ ทั้งสิ้น

**หมายเหตุหากยื่นวีซ่าท่องเที่ยว(Tourist Visa) ทางลูกค้าอาจจะโดยตัดบัตรเอเปค(APEC CARD) โดยอัตโนมัติ เนื่องจากตามเงื่อนไขวีซ่าประเทศออสเตรเลีย จะยึดวีซ่าล่าสุด แล้วจะยกเลิกวีซ่าอันเก่าโดยอัตโนมัติ) ทั้งนี้ขึ้นอยู่กับดุลพินิจของลูกค้าในการตัดสินใจ**

ต้องการสอบถามเพิ่มเติมได้ที่ : <http://thailand.embassy.gov.au/> หรือ โทร. +66 2 344 6300

### เงื่อนไขสำคัญของการพิจารณาวีซ่า

การพิจารณาอนุมัติวีซ่านั้นขึ้นอยู่กับดุลพินิจของทางสถานทูต ทางบริษัทฯ เป็นแค่ตัวแทนยื่นวีซ่าไม่สามารถแทรกแซงการพิจารณาของสถานทูตได้ ซึ่งทางสถานทูตจะรับพิจารณาเฉพาะท่านที่มีเอกสารพร้อมและมีความประสงค์ที่จะเดินทางไปท่องเที่ยวยังประเทศออสเตรเลียตามเอกสารที่ระบุเท่านั้น

### กรณีถูกปฏิเสธวีซ่า

1. หากท่านถูกปฏิเสธการออกวีซ่า ทางบริษัทฯ ขอสงวนสิทธิ์ในการคืนเงินค่าทัวร์ทั้งหมด หรือ **หากต้องการยื่นคำร้องขอวีซ่าใหม่ก็ต้องชำระค่าธรรมเนียมใหม่ พร้อมเตรียมเอกสารชุดใหม่ทุกครั้ง**
2. หากทางสถานทูตพิจารณาผลวีซ่าล่าช้าไม่ทันกำหนดวันเดินทาง สถานทูตไม่คืนค่าธรรมเนียมที่ได้ชำระไปแล้ว และทางบริษัทฯ ขอสงวนสิทธิ์ในการคืนเงินค่าทัวร์ทั้งหมด
3. หากทางสถานทูตแจ้งว่าเหตุผลในการปฏิเสธการออกวีซ่าอันเนื่องมาจากการใช้หลักฐานปลอม บิดเบือนข้อเท็จจริง หรือผิดวัตถุประสงค์ในการยื่นขอวีซ่าท่องเที่ยว ทางบริษัทฯ ขอสงวนสิทธิ์ในการคืนเงินค่าทัวร์ทั้งหมด
4. กรณีที่ท่านยกเลิกการเดินทางภายหลังจากได้วีซ่าแล้ว ทางบริษัทฯ ขอสงวนสิทธิ์ในการแจ้งสถานทูตยกเลิกวีซ่าของท่าน ขึ้นอยู่กับทางบริษัทฯ จะพิจารณา และขอสงวนสิทธิ์ในการคืนเงินค่าทัวร์ทั้งหมด

### ที่อยู่ ตัวแทนรับยื่นวีซ่า ( VFS ) ของ ออสเตรเลีย ประจำประเทศไทย

เดอะ ซีโอปส์ อาคาร เบลล์ แกรนด์ พระราม 9 ยูนิต BS003 และ BS003/1 ชั้น 1 131/1, 141/1 ถ.พระราม 9 แขวงห้วยขวาง  
เขตห้วยขวางกรุงเทพฯ 10310

ทำการ : 8.30น. – 16.30น. วันจันทร์ ถึง วันศุกร์ ยกเว้นวันหยุด ของ สถานทูตออสเตรเลีย

โทร: 02-118-7100 อีเมล : info.dibpth@vfshelpline.com เว็บ : www.vfs-au.net

**\*\*ทางบริษัทฯ ขอสงวนสิทธิ์ในการที่จะไม่รับยื่นวีซ่า หากบริษัทฯ ตรวจสอบเอกสารแล้วพบว่า ไม่ตรงตามเงื่อนไขที่จะยื่น**

**⊗ กรุณาเตรียมเอกสารที่ชี้แจงไว้ข้างต้นให้ครบตามที่กำหนด เพื่อความสะดวกของท่านเองในการยื่นขอวีซ่า ⊗**

**\*\*\* เมื่อท่านตกลงชำระค่ามัดจำ หรือ ค่าทัวร์ทั้งหมดแล้ว ทางบริษัทฯ จะถือว่าท่านได้ยอมรับ**

**เงื่อนไขข้อตกลงต่างๆ ทั้งหมด \*\*\***





โปรดกรอกรายละเอียดเป็นภาษาอังกฤษให้ครบถ้วน เพื่อประโยชน์ในการยื่นวีซ่าของท่าน

**(สำคัญมาก กรุณาใส่ข้อมูลตามจริง)**

1. ชื่อ / นามสกุล (นาย /นางสาว /นาง / ด.ช. / ด.ญ.) .....

2. วัน-เดือน-ปีเกิด ..... อายุ ..... ปี สถานที่เกิด .....

3. ชื่อ / นามสกุลเดิม (หากมี) .....

4. ที่อยู่ปัจจุบัน (ที่ติดต่อได้สะดวก) .....

..... รหัสไปรษณีย์ .....

โทรศัพท์บ้าน ..... มือถือ .....

5. อาชีพปัจจุบัน ..... ตำแหน่ง .....

ชื่อสถานที่ทำงาน หรือร้านค้า .....

ที่อยู่..... รหัสไปรษณีย์ .....

โทรศัพท์ที่ทำงาน ..... โทรสาร .....

6. สถานภาพ (.....) โสด (.....) สมรส (.....) หย่า (.....) ว่าง (.....) อยู่กินฉันสามี-ภรรยา (.....) แยกกันอยู่

ถ้าสมรสแล้ว กรุณากรอกรายละเอียดของคู่สมรส

ชื่อ-นามสกุล ..... วัน-เดือน-ปีเกิด .....

ที่อยู่ปัจจุบัน (ที่ติดต่อได้สะดวก) .....

โทรศัพท์ที่บ้าน ..... มือถือ .....

7. บุคคลที่จะเดินทางไปด้วยกัน กรุณาระบุ

ชื่อ-นามสกุล ..... ความสัมพันธ์ .....

ชื่อ-นามสกุล ..... ความสัมพันธ์ .....

8. กรณีเป็นนักเรียน หรือนักศึกษา กรุณาระบุสถาบันการศึกษา .....

ที่อยู่ ..... รหัสไปรษณีย์ ..... โทรศัพท์ .....

9. ท่านเคยถูกปฏิเสธการวีซ่าหรือไม่      ไม่เคย (.....)      เคย (.....) ประเทศ.....



10. ท่านเคยเดินทางไปออสเตรเลียหรือไม่ ไม่เคย (.....) เคย (.....)

**ข้อมูลส่วนตัวเพิ่มเติม**

11. ประเภทห้องพัก (จัดห้องพัก)

10.1 ห้องพักรู้ใหญ่ 2 ท่าน (TWN (เตียงแยก) /DBL(เตียงเดี่ยว) .....ห้อง

10.2 ห้องพัก 1 เด็กพักกับ 1 ผู้ใหญ่.....ห้อง

10.3 ห้องพัก 1 เด็กพักกับ 2 ผู้ใหญ่.....ห้อง (มีเตียง)

10.4 ห้องพัก 1 เด็กพักกับ 2 ผู้ใหญ่.....ห้อง (ไม่มีเตียง)

10.4 ห้องพักรู้ใหญ่3ท่าน (TRP) เตียงเสริม .....ห้อง

10.5 ห้องพัก 1 ท่าน (SGL) .....ห้อง

12. อาหาร  ไม่ทานเนื้อวัว  ไม่ทานเนื้อหมู  ไม่ทานสัตว์ปีก  ทานมังสาวิรัส  
อื่นๆ.....





บริษัท ทัวร์โปร จำกัด  
TOURPRO CO.,LTD.



ใบอนุญาตประกอบธุรกิจนำเที่ยวเลขที่ 11/10654

☎ 02 254 9334-8 | ✉ info@tourpro.co | 🌐 www.Tourpro.co | 📱 @tourpro.co

## สอบถาม / จองทัวร์

สอบถาม / จอง



<https://lin.ee/m83w9ALa>

สอบถาม / จอง



<https://m.me/tourpro.co>

## ติดตามโปรโมชั่น facebook

<https://www.facebook.com/tourpro.co>

โปรไฟล์ใหม่  
LINE OPENCHAT



<https://bit.ly/3xg2dAP>



<https://bit.ly/3xeP5fg>



<https://bit.ly/43DJRG7>

## รายละเอียดการชำระค่าบริการ



krungsri  
กรุงศรี

บริษัท ทัวร์โปร จำกัด  
**330-0-01472-9**

(บัญชีกระแสรายวัน)

ธนาคารกสิกรไทย  
KASIKORNBANK 泰华农民银行



บริษัท ทัวร์โปร จำกัด  
**153-3-92338-7**

(บัญชีกระแสรายวัน)