



รหัสโปรแกรม 250213

ที่สุด...ของประสบการณ์เดินทาง

MYANMAR

สิริียม - ย่างกุ้ง

ราคาเริ่มต้น

7,337

#อัมบุณู

• เจดีย์ยเลพญา • เจดีย์ใจีคำ • วัดอินตุมิราคัส • เจดีย์ชเวดากอง • ขอมพรทพทินโ
• เทพกระซิบ • พระนอนถาหวาน • พระเจ้าจางกัศย์ • ตลาดสก๊อต • วัดบารมี

2D 1N **เดินทาง มี.ค. - เม.ย. 68**

myanmar national airlines

วันที่เดินทาง	ราคา	พักเดี่ยว	สายการบิน	จำนวน
08-09 มี.ค. 68 (ส-อา)	7,337	2,000	UB	20
15-16 มี.ค. 68 (ส-อา)	7,337	2,000	UB	20
22-23 มี.ค. 68 (ส-อา)	7,337	2,000	UB	20
29-30 มี.ค. 68 (ส-อา)	7,337	2,000	UB	20
05-06 เม.ย. 68 (ส-อา)	7,337	2,000	UB	20
12-13 เม.ย. 68 (สงกรานต์)	9,339	3,000	UB	20
19-20 เม.ย. 68 (ส-อา)	7,337	2,000	UB	20
26-27 เม.ย. 68 (ส-อา)	7,337	2,000	UB	20

หมายเหตุ INF - 2 ขวบ ขึ้นระเพิ่ม 2,000 บาท

ราคานี้ไม่รวมค่าทิปมัคคุเทศก์,คนขับรถ 2,000 บาท/ท่าน ทารก เด็ก ผู้ใหญ่ เก็บราคาทิปเท่ากัน



ลิเรียม - ย่างกุ้ง 2 วัน 1 คืน



สาयมู สูดปัง ไหว้พระขอพร

HIGHLIGHT มหาเจดีย์ชเวดากอง 1 ใน 5 มหาบูชาสถานอันศักดิ์สิทธิ์ คู่บ้านคู่เมืองของชาวพม่า ขอพรนัดโบโบยี “เทพทันใจ+เทพกระซิบ” ชม พระนอนตาทหวาน สวยงามที่สุดในพม่า เจดีย์ศักดิ์สิทธิ์ของชาวลิเรียม

“เจดีย์กลางน้ำเยเลพญา”

เที่ยวบินขาไป		Flight	
myanmar national airlines		UB020	
From	To		
BKK	RGN		
Departure Time			
10:40	BKK		
Arrival Time			
11:35	RGN		

เที่ยวบินขากลับ		Flight	
myanmar national airlines		UB017	
From	To		
RGN	BKK		
Departure Time			
17:25	RGN		
Arrival Time			
19:20	BKK		





คำแนะนำ

ควรเดินทางมาถึงสนามบินเพื่อทำการเช็คอินก่อนขึ้นเครื่อง
ประมาณ 2.30-3.30 ชม.เพื่อหลีกเลี่ยงสถานการณ์ฉุกเฉินที่อาจเกิดขึ้น
เช่น การจราจรที่คับคั่ง, สภาพอากาศและอื่นๆ

โดยมีตัวแทนบริษัท(หัวหน้าทัวร์)เป็นผู้พิจารณา
และบริหารเวลาอย่างเหมาะสม

บริษัทขอสงวนสิทธิ์คืนเงินทุกกรณีหากลูกค้า
ไม่สามารถขึ้นเครื่อง-กลับ ตามวันและเวลา
เที่ยวบินที่ระบุในรายการทัวร์.



*ท่านใดมีไฟล์การบินภายในประเทศต่อ โปรดแจ้งให้บริษัทฯทราบในวันจองทัวร์ ทั้งนี้เพื่อประโยชน์ของท่านเอง



**** สำคัญมาก ****

กรุณานำหนังสือเดินทางมาในวันเดินทาง

ทางบริษัทไม่สามารถรับผิดชอบได้ในกรณีที่
ท่านลืมนำหนังสือเดินทางมาหรือนำหนังสือ
เดินทางมาผิดเล่มหรือสูญหาย





คณะพร้อมกันที่สนามบินสุวรรณภูมิเวลา 07.30 น.

ท่าอากาศยานสุวรรณภูมิ
SUVARNABHUMI AIRPORT

พร้อมกันที่สนามบินสุวรรณภูมิ / เที่ยวบินขาออกชั้น 4 ประตู 10

เดินทางโดยสายการบิน MYANMAR (UB) เที่ยวบิน UB020

เนื่องจากตัวเครื่องบินของคณะเป็นตัวสุ่มระบบ Random อาจไม่สามารถเลือกที่นั่งได้
อาจจะไม่ได้นั่งติดกัน และไม่สามารถเลือกช่วงที่นั่งบนเครื่องบินได้
ซึ่งเป็นไปตามเงื่อนไขของสายการบิน



myanmar
national airlines





วันแรก กรุงเทพฯ – เมืองย่างกุ้ง – สิเรียม – เจดีย์เยเลพญา - เจดีย์ไ้เค้ - วัดอินดูพิราคัส - ย่างกุ้ง - พระมหาเจดีย์ชเวดากอง

07.30 น. คณะพร้อมกัน ณ **สนามบินสุวรรณภูมิ** อาคารผู้โดยสารขาออกระหว่างประเทศ ชั้น 4 สายการบิน เมียนมาร์ เนชั่นแนลแอร์ไลน์ (UB) ซึ่งมีเจ้าหน้าที่บริษัทฯ คอยอำนวยความสะดวกเรื่องสัมภาระและเอกสารการเดินทาง

10.40 น. ออกเดินทางสู่ **เมืองย่างกุ้ง** โดยสายการบิน เมียนมาร์ เนชั่นแนลแอร์ไลน์ **เที่ยวบินที่ UB 020**

11.35 น. ถึง**สนามบินย่างกุ้ง**ผ่านการตรวจคนเข้าเมืองและด่านศุลกากร (**เวลาท้องถิ่นที่เมียนมาร์ ช้ากว่าประเทศไทย 30 นาที**) จากนั้นนำท่านเดินทางสู่ **สิเรียม** เป็นเมืองเล็กที่ตั้งอยู่ตรงจุดบรรจบของแม่น้ำหงสาและแม่น้ำย่างกุ้ง มีวัดเยเลพญา ซึ่งเป็นวัดสำคัญที่ชาวพม่า นิยมมาไหว้พระขอพรทำธุรกิจทางการค้า (**ใช้เวลาในการเดินทางประมาณ 45 นาที**)

เที่ยง รับประทานอาหารกลางวัน ณ **ร้านอาหาร**

บ่าย นำท่านเดินทางสู่ **เจดีย์เยเลพญา** หรือ เจดีย์กลางน้ำ ตามตำนานเล่าว่า เจดีย์แห่งนี้สร้างในสมัยมอญเรื่องอำนาจ เมื่อราวพันกว่าปีก่อน โดยมีคหบดีชาวมอญเป็นผู้สร้างและยังได้ตั้งจิตอธิษฐานว่า ถ้าน้ำท่วมก็ขออย่าให้ท่วมองค์พระเจดีย์ ถ้ามีผู้คนมากราบไหว้จำนวนมากเท่าไรก็ขอให้ไม่มีวันเต็มล้นพื้นที่ เพราะเจดีย์แห่งนี้สร้างบนเกาะมีสภาพเป็นเพียงเกาะเล็กๆกลางแม่น้ำกว้างใหญ่เท่านั้น และเจดีย์แห่งนี้ขึ้นชื่อในเรื่อง ไหว้พระขอพรทำธุรกิจทางการค้า จากนั้นเดินทางไปยัง **เจดีย์ไ้เค้** เป็นเจดีย์เก่าแก่ อีกแห่งหนึ่ง และเป็นเจดีย์คู่บ้านคูเมืองสิเรียม สร้างโดยกษัตริย์รัฐมอญที่เมืองสะเทิม มาสร้างเจดีย์ที่เนินเขาชื่อว่าไลโปะกง โดยเนินเขาแห่งนี้มีฤกษ์อยู่ต้นหนึ่งชื่อว่า คอลากะ หรือ เคาะละ อาศัยปกปกรักษาอยู่บริเวณเนินเขา เดิมเจดีย์แห่งนี้มีชื่อตามภาษามอญว่าไ้เคาะละ ต่อมาเพี้ยนเป็นภาษาเมียนมาร์ว่า ไ้เค้ โดยวัดแห่งนี้ภายในเจดีย์ไ้เค้จะมีสิ่งศักดิ์สิทธิ์ที่ผู้คนนิยมเข้าไปกราบไหว้บูชา นั่นก็คือพระเกศาของพระพุทธเจ้า 6 เส้นที่บรรจุอยู่ด้านบนในขององค์เจดีย์ ส่วนใหญ่จะมากกราบไหว้เพื่อความเป็นสิริมงคล หากใครที่อยากจะมาขอพรนั้น จะต้องมากกราบขอพระกับองค์เทพทันใจที่อยู่ในบริเวณเดียวกัน ซึ่งมีชื่อชื่อว่า “ตันลยินไ้เค้โบโจ”



จากนั้นนำท่านสู่ **วัดอินดูพิราคัส** เป็นวัดอินดูที่มีอายุมากกว่า 160 ปี ซึ่งเป็นวัดที่มีอายุเก่าแก่ของชาวอินเดียที่นับถือศาสนาฮินดู สร้างขึ้นเมื่อประมาณปี คศ.1861 โดยชาวอินเดียที่นับถือศาสนาฮินดูบริเวณนี้ ซึ่งเป็นชาวอินเดียที่ถูกด้อนเข้ามาสมัยอังกฤษปกครองเมียนมา

จากนั้นนำท่านนมัสการ **พระมหาเจดีย์ชเวดากอง** เจดีย์ทองแห่งเมืองดากอง หรือ ตะเกิง (ชื่อเดิมของเมืองย่างกุ้ง) แห่งลุ่มน้ำอิระวดี เจดีย์ทองคำคู่บ้านคูเมืองประเทศพม่าอายุกว่าสองพันห้าร้อยกว่าปี มหาเจดีย์ที่ใหญ่ที่สุดของประเทศพม่า มีความสูงถึง 326 ฟุต สร้างโดยพระเจ้าโองะลาปะ เมื่อกว่า 2,000 ปี



ก่อน มหาเจดีย์ชเวดากองมีทองคำโอบหุ้มอยู่เป็นน้ำหนักถึง 1100 กิโลกรัม ยอดฉัตรประดับประดาด้วยเพชรพลอยอัญมณีล้ำค่า กว่า 5,548 เม็ด รวมถึงทับทิม ขนาดเท่าไข่ไก่บนยอดองค์พระเจดีย์ชเวดากองเป็นลานกว้างรองรับแรงศรัทธาของพุทธศาสนิกชนได้จำนวนมาก บริเวณทางขึ้นทั้งสี่ทิศจะมีวิหารโถงสร้างด้วยเครื่องไม้หลังคาทรงปราสาทปิดทองล่องชาดประดับกระจกทั้งหลัง ภายในประดิษฐานพระประธานสำหรับให้ประชาชนมากราบไหว้บูชา เพราะชาวมอญและชาวพม่าถือการกราบไหว้บูชาเจดีย์ชเวดากองเป็นนิตย จะนำมาซึ่งบุญกุศลอันเป็นหนทางสู่การหลุดพ้นทุกข์





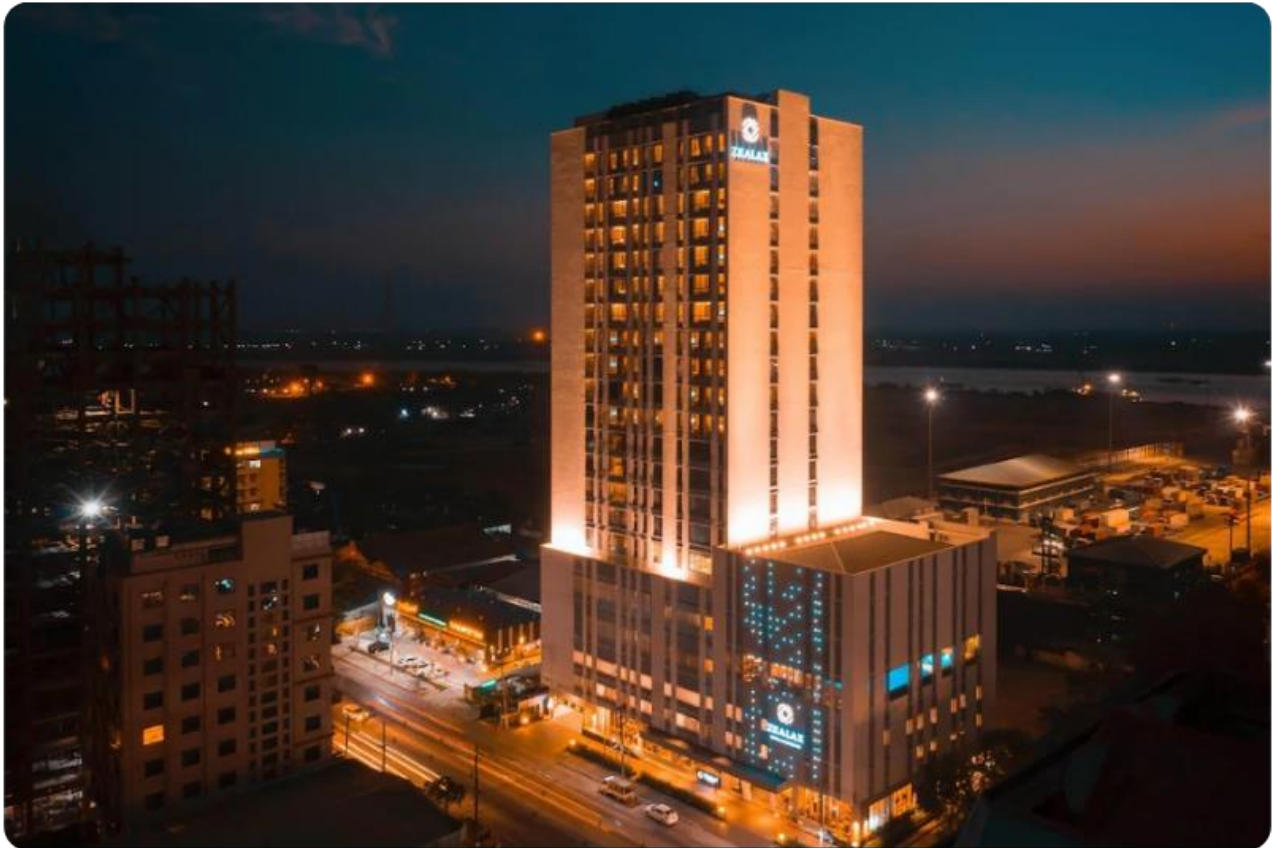
โคโรนาภัยทั้งหมด บ้างนั่งทำสมาธิเจริญสติภาวนานับลูกประจำ และบ้างเดินประทักษิณรอบองค์เจดีย์ จากนั้นให้ท่านชมแสงของอัญมณีที่ประดับบนยอดฉัตรโดยจุดชมแต่ละจุดท่านจะได้เห็นแสงสีต่างกันออกไป เช่น สีเหลือง, สีน้ำเงิน, สีส้ม, สีแดง เป็นต้น [สถานที่สำคัญ](#)ของพระมหาเจดีย์ชเวดากอง คือ ลานอธิษฐาน จุดที่บุเรงนองมาขอพรก่อนออกรบ ท่านสามารถนำดอกไม้ธูปเทียน ไปไหว้เพื่อขอพรจากองค์เจดีย์ชเวดากอง ณ ลานอธิษฐานเพื่อเสริมสร้างบารมีและสิริมงคล นอกจากนี้รอบองค์เจดีย์ยังมีพระประจำวันเกิดประดิษฐานทั้งแปดทิศรวม 8 องค์ หากใครเกิดวันไหนก็ให้ไปสรงน้ำพระประจำวันเกิดตน จะเป็นสิริมงคลแก่ชีวิต

วันเกิด	อาทิตย์	จันทร์	อังคาร	พุธ	พฤหัสบดี	ศุกร์	เสาร์
สัตว์สัญลักษณ์	ครุฑ	เสือ	สิงห์	ช้างมิงา	ช้างไม่มีงา	หนูหางยาว	หนูหางสั้น

คำ

📍 รับประทานอาหารค่ำ ณ ภัตตาคาร

📍 ที่พักคืนนี้ Zealax Hotel (or) Grand Empire Hotel 5ดาว หรือเทียบเท่า





วันที่สอง เจดีย์โบตตะตาว – เทพทันใจ - เทพกระซิบ - พระนอนตาหวาน - พระเจ้างาทัตย์ - ตลาดสก๊อต - วัดบารมี กรุงเทพฯ

เช้า 📍 รับประทานอาหารเช้า ณ ห้องอาหารโรงแรม

นำท่าน **เจดีย์โบตตะตาว** หมายถึง “ทหาร1,000นาย” เจดีย์แห่งนี้เคยบรรจุพระเกศาธาตุของพระพุทธเจ้า ก่อนที่จะเจิญ ประดิษฐาน ณ เจดีย์ชเวดากอง ซึ่งถูกค้นพบ จากการที่ถูกระเบิดของฝ่ายสัมพันธมิตรลงกลางเจดีย์ ซึ่งภายในเจดีย์แห่งนี้สวยงามตกแต่งด้วยสีทองอร่าม ประดิษฐานพระพุทธรูปทองคำ ปางมารวิชัยที่สวยงาม ซึ่งจุดเด่นที่ทำให้วัดแห่งนี้เป็นที่รู้จักอย่างกว้างขวางคือ **“รูปปั้นเทพทันใจ”** หรือนัตโบโบยี เป็นที่สักการะยอดนิยม และเป็นทีนับถืออย่างมากของชาวมอญ และพม่าในอย่างกึ่ง เชื่อว่าหากอธิฐานขอพรสิ่งใดแล้วจะได้ตามขอ สมปรารถนาทันใจเลยทีเดียว สมควรแก่เวลานำท่านขอพรจาก **“เทพกระซิบ”** หรือ **เม็ยะนานหน่วย** ประทับอยู่ฝั่งตรงข้ามกับเจดีย์โบตตะตาว เทพกระซิบเป็นธิดาของพญานาคที่มีความศรัทธาต่อพระพุทธศาสนา เชื่อกันว่าถ้ากระซิบขออะไรแล้วจะสมหวัง



เจดีย์โบตตะตาว



นัตโบโบยี หรือ เทพทันใจ



เทพกระซิบ หรือ เม็ยะนานหน่วย



เที่ยง

📍 รับประทานอาหารกลางวัน ณ ร้านอาหาร (ชาบูพรีเมียม)



บ่าย

นำท่านนมัสการ **พระนอนตาหวาน** วัดเจาทัดจี พระพุทธรูปไสยาสน์เจาทัตยี หรือพระตาหวาน เป็นพระนอนปางพุทธรูปไสยาสน์องค์ใหญ่ มีความยาวกว่า 70 เมตร เป็นพระนอนที่ใหญ่ที่สุดและมีความงดงามที่สุดของประเทศพม่า ทั้งพระพักตร์และขนตาที่งดงาม ดวงตาของท่านเป็นแก้ว สักผลิตมาจากต่างประเทศ โดยเฉพาะรวมไปถึงพระจีวรที่มีความพลิ้วไหวสมจริงและเมื่อเดินมายังปลายสุดพระบาทของพระนอนองค์นี้ ตรงที่พระบาทมีภาพวาดเป็นมิ่งมงคลสูงสุด เพราะประกอบด้วยลายลักษณะธรรมจักร ในบริเวณใจกลางฝ่าพระบาทและล้อมด้วย รูปมงคล 108 ประการ



พระนอนตาหวาน



พระพักตร์และขนตาที่งดงาม



จากนั้นนำท่านสู่ **วัดพระเจดีย์พระเจ้าน้ำทิพย์** นำท่านนมัสการ พระประธานในวัด ซึ่งเป็นพระพุทธรูปนั่งปางมารวิชัยสีขาว ทรงเครื่องแบบพม่า มีขนาดสูงใหญ่มากๆ ประดิษฐานอยู่ในวิหารที่มองจากด้านนอกจะเห็นหลังคาข้างบนคล้ายเจดีย์ทรงสี่เหลี่ยม ชาวพม่าศรัทธา พระพุทธรูปองค์นี้อย่างมาก ในแต่ละวันจะเห็นคนมานั่ง ทำสมาธิด้านหน้าองค์พระ คนที่มา ที่วัดนี้ส่วนมากจะเป็นชาวพม่าหรือชาวไทยใหญ่ และคนที่เดินทางมาจากรัฐฉาน วัดพระเจดีย์พระเจ้าน้ำทิพย์ เวลาออกเสียงจะได้ยินชาวพม่าออกเสียงเร็วๆ คล้ายๆ คำว่างาทะจี



จากนั้นนำท่านช้อปปิ้ง สินค้าของฝากที่ **ตลาดสก๊อต** หรือเรียกอีกอย่างว่า ตลาดโบ-ยก อองซาน เป็นตลาดสำคัญของ เมืองย่างกุ้ง โดยของขึ้นชื่อที่ตลาดแห่งนี้คือ “หยกพม่า” ซึ่งได้รับความนิยมจากนักท่องเที่ยวเป็นอย่างมาก นอกจากนี้ยังถือเป็นตลาดที่มีสินค้าหลากหลายชนิดให้เลือกซื้อ ทั้งข้าวของเครื่องใช้ ของฝากของที่ระลึก เสื้อผ้า ไปจนถึงอาหาร



นำท่านสู่ **วัดเทนตองไตติง** หรือที่เรียกกันทั่วไปว่า **วัดบารมี** อยู่ที่เมืองย่างกุ้ง ประเทศพม่า วัดนี้มีชื่อเสียงโด่งดังใน เรื่องพระเศวตธาตุของพระพุทธรูปเจ้า ซึ่งมีความอัศจรรย์ตรงที่สามารถเคลื่อนไหวได้ และยังมีพิพิธภัณฑ์พุทธธรรมพระธาตุของสาวกพระพุทธรูปเจ้า เช่น พระโมคคัลลา พระสีวลี พระสารีบุตร พระพาคุลเถระ ที่ต้องมาขอพรในเรื่องโชคลาภหรือธุรกิจการค้า แนะนำมาขอที่วัดแห่งนี้ได้เช่นกัน ซึ่งปัจจุบันมีนักธุรกิจและนักการเมืองที่มีชื่อเสียงเดินทางมาทำพิธีขอพรกันมากมาย ได้เวลาอันสมควรนำท่านเดินทางสู่สนามบิน



วัดบารมี หรือ วัดถนนทองใต้ตึก

17.25 น. เดินทางกลับ กรุงเทพฯ

โดยสารการบิน **เมียร์มาร์เนชั่นแนลแอร์ไลน์** โดยเที่ยวบินที่ **UB 017**

19.20 น. ถึง สนามบินสุวรรณภูมิ กรุงเทพฯ โดยสวัสดิภาพ และประทับใจ

ท่านใดมีไฟล์ทบินภายในประเทศต่อ โปรดแจ้งให้บริษัทฯทราบในวันจองทัวร์ ทั้งนี้เพื่อประโยชน์ของตัวท่านเอง

บริษัทขอสงวนสิทธิ์ : รายการทัวร์ท่องเที่ยวสามารถเปลี่ยนแปลงหรือยกเลิกรายการตามความเหมาะสมเนื่องจากสภาวะอากาศ,การจราจร, การเมือง,สายการบิน,ขั้นตอนการตรวจคนเข้าเมืองของแต่ละประเทศหรือกรณีอื่นๆโดยมีต้องแจ้งให้ทราบล่วงหน้าโดยมีตัวแทนบริษัท(มีคุณเทศก์, หัวหน้าทัวร์,คนขับรถของแต่ละประเทศ)เป็นผู้บริหารเวลาปรับเปลี่ยนตามความเหมาะสม ทั้งนี้ขึ้นอยู่กับสภาพการจราจร,การตรวจคนเข้าเมือง หรือสาเหตุอื่นที่ไม่ได้มาจากทางบริษัท โดยทางบริษัทจะคำนึงถึงความปลอดภัยและประโยชน์ของผู้เดินทางเป็นสิ่งสำคัญ... กรุณาอ่านรายการและเงื่อนไขข้อตกลงอย่างละเอียดก่อนทำการจองทัวร์หรือชำระเงิน จากนั้นจะถือว่าลูกค้ารับทราบตามข้อกำหนดของบริษัทหากเกิดความเสียหายใดๆ ขึ้น และขอสงวนสิทธิ์ไม่รับผิดชอบกรณีมีตัวเครื่องบินภายในประเทศเนื่องจากเหตุไฟลท์บินตามรายการถูกยกเลิกหรือสาเหตุอันเนื่องจากสภาวะอากาศ,การจราจร,การเมืองจากสายการบิน ทางบริษัทจะไม่รับผิดชอบทุกกรณี.

เดินทางขั้นต่ำ 10 ท่าน หากต่ำกว่ากำหนด กรุ๊ปจะไม่สามารถเดินทางได้ หากผู้เดินทางทุกท่านยินดีที่จะชำระค่าบริการเพิ่มเพื่อให้คณะเดินทางได้ ทางเรายินดีที่จะประสานงานในการเดินทางตามประสงค์ให้ท่านต่อไป ทางบริษัทขอสงวนสิทธิ์ในการงดออกเดินทางและเลื่อนการเดินทางไปในวันอื่นต่อไป โดยทางบริษัทฯจะแจ้งให้ท่านทราบล่วงหน้า



อัตราค่าบริการนี้รวม



ค่าตัวเครื่องบินไป-กลับ
ภาษีสนามบิน, ภาษีน้ำมัน



น้ำหนักกระเป๋าโหลด
ใต้ท้องเครื่อง 30 กิโลกรัม



ค่ารถที่บริษัทจัดเตรียม



ค่าห้องพักในโรงแรมที่ระบุ
หรือเทียบเท่า(2-3ท่าน/ห้อง)



ค่าธรรมเนียมเข้าชม
สถานที่ต่างๆ ตามที่ระบุ



ค่าอาหารตามที่ระบุ
ในรายการ



ค่ามัคคุเทศก์ท้องถิ่น หัวหน้าทัวร์
ตลอดการเดินทาง



ประกันอุบัติเหตุการเดินทางเที่ยว
วงประกันท่านละ: 5แสน ถึง 1ล้านบาท



น้ำดื่ม 1 ขวด
วันละ 1 ต่อท่าน

อัตราค่าบริการไม่รวม



ค่าใช้จ่ายส่วนตัว
ของผู้เดินทาง



ค่าหนังสือเดินทาง
และค่าใช้จ่ายอื่นๆ



ค่าคัดกรองตรวจหาเชื้อ
RT-PCR หรือ ATK



ค่าธรรมเนียมกรณีกระเป๋า
มีน้ำหนักเกินกว่ากำหนด



ค่าภาษีน้ำมัน ที่สายการบิน
เรียกเก็บเพิ่มภายหลังออกตั๋ว



ค่าทิปไกด์และคนขับรถท้องถิ่น
2,000 บาท/ท่าน/ทริป



ค่าภาษีมูลค่าเพิ่ม 7%
และภาษีหัก ณ ที่จ่าย 3%



ไม่รวมค่าวีซ่า กรณีที่
ต้องขอวีซ่าก่อนเที่ยว



พาสปอร์ตต่างชาติเพิ่ม 2,000/ท่าน
ราคาเด็กไม่ถึง 2 ขวบเพิ่ม 2,000 บาท



เงื่อนไขการจอง และ ชำระเงิน

- ▶▶▶ กรุณาชำระค่าบริการเต็มจำนวน เพื่อรักษาสีทธิ์ในการสำรองที่นั่งในเดินทาง
- ▶▶▶ หากไม่ชำระค่าบริการตามกำหนด ขออนุญาตตัดที่นั่งให้ลูกค้าท่านอื่นที่รออยู่
- ▶▶▶ หากชำระไม่ครบตามจำนวน บริษัทฯ ถือว่าท่านยกเลิกการเดินทางโดยอัตโนมัติ
- ▶▶▶ หากชำระเงินแล้ว โปรดส่งหลักฐานการโอนเงินมาให้เจ้าหน้าที่ทางอีเมลล์
- ▶▶▶ ส่งรายชื่อสำรองที่นั่ง ผู้เดินทางต้องส่งสำเนาหนังสือเดินทาง(Passport) โดยเซ็นต์ชื่อพร้อมยืนยันว่าต้องการเดินทางท่องเที่ยวทวีปใด,วันที่ใด ไปกับใครบ้าง,เบอร์โทร
- ▶▶▶ หากไม่ส่งสำเนาหนังสือเดินทาง(Passport) มาให้ทางบริษัทฯ ขอสงวนสิทธิ์ ไม่รับผิดชอบค่าเสียหายอันเกิดจากความผิดพลาดจากการสะกดชื่อ-นามสกุล และอื่นๆ เพื่อใช้ในการจองตั๋วเครื่องบินทั้งสิ้น

*****โปรดตรวจสอบ Passport จะต้องมียุคคงเหลือ ณ วันเดินทางมากกว่า 6 เดือนขึ้นไป และเหลือหน้ากระดาษอย่างต่ำ 2 หน้า และไม่ฉีกขาดหรือชำรุด*****

เงื่อนไขยกเลิกการจอง

เนื่องจากเป็นราคาตั๋วเครื่องบิน Promotion เมื่อชำระเงินค่าจองค่าทัวร์แล้ว ไม่สามารถยกเลิก เลื่อน ขอคืนเงินได้ทุกกรณีและกรณีที่ยกตรวจคนเข้าเมืองที่กรุงทพฯ และในต่างประเทศ ปฏิเสธมิให้เดินทางออก หรือ เข้าประเทศที่ระบุไว้ในรายการเดินทาง บริษัทฯ ขอสงวนสิทธิ์ที่จะไม่คืนค่าทัวร์ไม่ว่ากรณีใดๆ รวมถึง เมื่อท่านออกเดินทางไปกับคณะแล้ว





✈️ เงื่อนไขและข้อกำหนดอื่นๆ ✈️

- ▶▶▶ อัตราค่าบริการนี้คำนวณจากอัตราแลกเปลี่ยนเงินตราต่างประเทศ ณ วันที่ทางบริษัทเสนอราคา ดังนั้นทางบริษัทขอสงวนสิทธิ์ในการปรับราคาค่าบริการเพิ่มขึ้น ในกรณีที่มีการเปลี่ยนแปลงอัตราแลกเปลี่ยนเงินตราต่างประเทศ ค่าตั๋วเครื่องบิน ค่าภาษีเชื้อเพลิง ค่าประกันภัยสายการบิน การเปลี่ยนแปลงเที่ยวบินฯลฯ
- ▶▶▶ มัคคุเทศก์ พนักงาน หรือตัวแทนของทางบริษัท ไม่มีอำนาจในการให้คำสัญญาใดๆ แก่บริษัท เว้นแต่มีเอกสารลงนามโดยผู้มีอำนาจของบริษัทกำกับเท่านั้น
- ▶▶▶ กรณีลูกค้าที่จองเฉพาะทัวร์ไม่รวมบัตรโดยสารเครื่องบิน (จอยแลนด์ทัวร์ หรือ ชื่อตั๋วเครื่องบินแยกเอง) ในวันเริ่มทัวร์ (วันที่หนึ่ง) ท่านจำเป็นต้องมารอคณะเท่านั้น ทางบริษัทไม่สามารถให้คณะรอท่านได้ไม่ว่ากรณีใดก็ตาม กรณีที่ไฟล์ทของท่านมาถึงช้ากว่าคณะ และยืนยันเดินทางท่านจำเป็นต้องเดินทางตามคณะไปยังเมือง หรือ สถานที่ท่องเที่ยวที่ท่านอยู่ในเวลานั้นๆ กรณีนี้จะมีค่าใช้จ่ายเพิ่มเติมท่านจำเป็นต้องชำระค่าใช้จ่ายที่ใช้ในการเดินทางด้วยตนเองทั้งหมด ไม่ว่ากรณีใดก็ตามและทางบริษัทขอสงวนสิทธิ์ไม่สามารถชดเชย หรือ ทดแทนหากท่านไม่ได้ท่องเที่ยวเมือง หรือสถานที่ท่องเที่ยวใดสถานที่หนึ่งทุกกรณี เนื่องจากเป็นการชำระแบบเหมาจ่ายกับตัวแทนแล้วทั้งหมด
- ▶▶▶ ทัวร์นี้ขอสงวนสิทธิ์สำหรับผู้เดินทางที่ถือหนังสือเดินทางธรรมดา (หน้าปกสีน้ำตาล/เลือดหมู) เท่านั้น กรณีที่ท่านถือหนังสือเดินทางราชการ (หน้าปกสีน้ำเงิน) หนังสือเดินทางทูต (หน้าปกสีแดงสด) และต้องการเดินทางไปพร้อมคณะ อันมีวัตถุประสงค์เพื่อการท่องเที่ยวโดยไม่มีจดหมายเชิญ หรือเอกสารใดเชื่อมโยงเกี่ยวกับการขออนุญาตใช้หนังสือเดินทางพิเศษอื่นๆ หากไม่ผ่านการอนุมัติของเคาน์เตอร์เช็คนั้น ท่านตรวจคนเข้าเมืองที่ฝั่งประเทศไทย (ต้นทาง) ขาออก และต่างประเทศ (ปลายทาง) ขาเข้า ไม่ว่ากรณีใดก็ตามทางบริษัทขอสงวนสิทธิ์ไม่รับผิดชอบความผิดพลาดที่จะเกิดขึ้นในส่วนนี้ไม่ว่าส่วนใดส่วนหนึ่ง
- ▶▶▶ พาสปอร์ตต่างชาติ ที่ไม่ได้เป็นพาสปอร์ตท่องเที่ยว (พาสปอร์ตสำหรับทำงาน) ไม่สามารถเดินทางไปประเทศที่สามได้
- ▶▶▶ ตัวกรุ๊ป ทัวร์โปรโมชัน ไม่สามารถระบุที่นั่งบนเครื่องบินได้





ข้อมูลสำคัญเกี่ยวกับสายการบินที่ท่านควรทราบ

- ▶▶▶ เนื่องจากบัตรโดยสารเป็นแบบหมู่คณะ (ราคาพิเศษ) สายการบินจึงขอสงวนสิทธิ์ในการเลือกที่นั่งบนเครื่องบิน
- ▶▶▶ กรณีที่ท่านเป็นมุสลิม หรือ นับถือศาสนาอิสลาม หรือ แพ้อาหารบางประเภท โปรดระบุมาให้ชัดเจนในขั้นตอนการจอง กรณีที่แจ้งล่วงหน้าก่อนการเดินทางก็ขึ้นหาค่าใช้จ่ายเพิ่มเพื่อชำระกับเมนูใหม่ที่ต้องการ
- ▶▶▶ บางสายการบินอาจมีเงื่อนไขเกี่ยวกับการให้บริการอาหารบนเครื่องแตกต่างกัน ขอให้ท่านทำความเข้าใจถึงวัฒนธรรมประจำชาติของแต่ละสายการบินที่กำลังให้บริการท่านอยู่
- ▶▶▶ สายการบินอาจมีการงดเสิร์ฟอาหารและเครื่องดื่ม หรือเปลี่ยนแปลงรูปแบบอาหารซึ่งขึ้นอยู่กับสายการบินเป็นผู้กำหนด

ข้อแนะนำก่อนการเดินทาง

- ▶▶▶ กรดุนาแยกของเหลว เจล สเปรย์ ที่จะนำติดตัวขึ้นเครื่องบิน ต้องมีขนาดบรรจุภัณฑ์ไม่เกิน 100 มิลลิลิตรต่อชิ้น และรวมกันทุกชิ้นไม่เกิน 1,000 มิลลิลิตร โดยแยกใส่ถุงพลาสติกใสซึ่งมีซิปล็อคปิดสนิท และสามารถนำออกมาให้เจ้าหน้าที่ตรวจได้อย่างสะดวก ณ จุดเอ็กซ์เรย์ อนุญาตให้ถือได้ท่านละ 1 ใบเท่านั้น ถ้าสิ่งของดังกล่าวมีขนาดบรรจุภัณฑ์มากกว่าที่กำหนดจะต้องใส่กระเป๋าใบใหญ่และฝากเจ้าหน้าที่โหลดใต้ท้องเครื่องบินเท่านั้น
- ▶▶▶ สิ่งของที่มีลักษณะคล้ายกับอาวุธ เช่น กระโถนตักเล็บ มีดพก แหวน อุปกรณ์กีฬาฯ จะต้องใส่กระเป๋าใบใหญ่และฝากเจ้าหน้าที่โหลดใต้ท้องเครื่องบินเท่านั้น
- ▶▶▶ กฎหมายห้ามนำผลิตภัณฑ์ที่ทำมาจากพืช และเนื้อสัตว์ทุกชนิดเข้าประเทศ เช่น พัก ผลไม้สด ไข่ เนื้อสัตว์ ไส้กรอกฯ เพื่อเป็นการป้องกันโรคติดต่อที่จะมาจากสิ่งเหล่านี้ หากเจ้าหน้าที่ตรวจพบ จะต้องเสียค่าปรับในอัตราที่สูงมาก

การจองทัวร์ ช่วงสถานการณ์ไม่ปกติ โรคโควิด-19

- ▶▶▶ การเดินทางทัวร์ต่างประเทศและในประเทศไทย ในช่วงสถานการณ์ไม่ปกติของโรคโควิด-19 เนื่องด้วยมาตรการเกี่ยวกับควบคุมโรคโควิด -19 ของแต่ละประเทศมีการเปลี่ยนแปลงตลอดเวลา อาจส่งผลให้สถานที่ท่องเที่ยวบางแห่งปิด รถไฟหยุดบริการ เรือสำราญหยุดบริการ หากเกิดกรณีดังกล่าว บริษัทฯ ขอสงวนสิทธิ์ในการปรับเปลี่ยนโปรแกรมทัวร์ตามความเหมาะสม โดยไม่แจ้งให้ทราบล่วงหน้า
- ▶▶▶ กรณีลูกค้าป่วยเป็นโควิด -19 ระหว่างทัวร์ ลูกค้าต้องรับผิดชอบค่าใช้จ่ายในการตรวจรักษาต่าง ๆ รวมทั้งค่าโรงแรมในการกักตัวด้วยตัวท่านเอง / เนื่องจากทัวร์เป็นลักษณะเหมาบริการ บริษัท ฯ ขอสงวนสิทธิ์ในการคืนเงินค่าทัวร์ ทั้งนี้บริษัท ฯ จะช่วยประสานงานต่างๆ ให้เรียบร้อย ***ประกันการเดินทาง ของบริษัท ฯ จัดทำให้ จะเป็นประกันอุบัติเหตุในการเดินทางเท่านั้น ไม่รวมประกันสุขภาพ และโรคประจำตัว ไม่รวมค่าโรงแรมในการกักตัว Hotel / Home isolation ไม่รวมถึงค่าใช้จ่ายในการตรวจ Fit to Fly ATK RT-PCR และPCR



บริษัท ทัวร์โปร จำกัด
TOURPRO CO.,LTD.



ใบอนุญาตประกอบธุรกิจนำเที่ยวเลขที่ 11/10654

☎ 02 254 9334-8 | ✉ Info@tourpro.co | 🌐 www.Tourpro.co | 📱 @tourpro.co

สอบถาม / จองทัวร์

สอบถาม / จอง

LINE

<https://lin.ee/m83w9ALa>

สอบถาม / จอง



<https://m.me/tourpro.co>

ติดตามโปรโมชั่น facebook

<https://www.facebook.com/tourpro.co>

โปรไฟล์ใหม่
LINE OPENCHAT



<https://bit.ly/3xg2dAP>



<https://bit.ly/3xeP5fg>



<https://bit.ly/43DJRG7>

รายละเอียดการชำระค่าบริการ



krungsri
กรุงศรี

บริษัท ทัวร์โปร จำกัด
330-0-01472-9
(บัญชีกระแสรายวัน)

ธนาคารกสิกรไทย
KASIKORNBANK 泰华农民银行



บริษัท ทัวร์โปร จำกัด
153-3-92338-7
(บัญชีกระแสรายวัน)