



รหัสโปรแกรม 253369

GK212VZ

5D3N

TOYAMA

Osaka · Kanazawa

ล่องเรือสำราญชมวิวหุบเขาโซกาเวะ



บินตรงจากสุวรรณภูมิ



เปิด 2 พีริยัดเท่านั้น

17-21 ธ.ค. 68

23-27 ม.ค. 69

CHECK-IN

- ▶ แพลมโทจินโบ
- ▶ เส้าโทริโอสถานิคานาซาเวะ
- ▶ ชมเมืองย่านฮิกาชิซาเยะ
- ▶ หมู่บ้านชิราคาวาโกะ
- ▶ ลานสกี washigatake

ราคาเริ่มต้น

29,999.-

รวมภาษีมูลค่าเพิ่ม 7% (ค่าบริการ)

แพลมโทจินโบ



ลานสกี washigatake



ออนเซ็น 2 คั้น - **เที่ยวเต็ม**
อิสระช้อปปิ้งชินโซบาชิจุใจ 5 ชม.

กรุ๊ปไซส์ 34	ที่พัก 3-4คาว	น้ำหนัก 20KG	อาหาร 7 มื้อ
-----------------	------------------	-----------------	-----------------



GK212VZ

5D3N

TOYAMA

Osaka - Kanazawa



บินตรงจากสุวรรณภูมิ

ล่องเรือสำราญชมวิวหุบเขาโซกาวะ



เปิด 2 พีเรียดเท่านั้น

17-21 ธ.ค. 68

23-27 ม.ค. 69

CHECK-IN

- 👁️ แหลมโทจินโบ
- 👁️ เสาโทริอิสถานีคานาซาวะ
- 👁️ ชมเมืองย่านอิกาชิซายะ
- 👁️ หมู่บ้านชิราคาวาโกะ
- 👁️ ลานสกี washigatake

แหลมโทจินโบ



ลานสกี washigatake



วันที่	โปรแกรมท่องเที่ยว	อาหาร			โรงแรม
1	ทำอากาศยานสุวรรณภูมิ Flight : VZ820 BKK-KIX 00.25-07.55 (มีบริการอาหารบนเครื่อง)	เช้า	เที่ยง	เย็น	
2	แหลมโทจินโบ - ย่านอิกาชิซายะ - สถานีรถไฟที่เมืองคานาซาวะ			X	Hotel Vista Kanazawa ระดับ 3 ดาว หรือเทียบเท่า
3	Nagasaki Bridge Tour Shogawakyou Kojo Yuransen ชิราคาวาโกะ - ลานสกีวาชิกาทาเคะ			X	Hotel Route-Inn Ogaki Inter ระดับ 3 ดาว หรือเทียบเท่า
4	Duty Free Kyoto - ย่านชินไซบาชิ		X	X	Washington Hotel Kansai Airport ระดับ 3 ดาว หรือเทียบเท่า
5	ทำอากาศยานนานาชาติคันไซ Flight : VZ821 KIX-BKK 08.55-13.30 (มีบริการอาหารบนเครื่อง) - ทำอากาศยานสุวรรณภูมิ	X	X		



เดินทางโดยสายการบิน Thai Vietjet Air (VZ) ขึ้นเครื่องที่สนามบินสุวรรณภูมิ (BKK)
จุดหมายปลายทางสนามบินคันไซ : Kansai International Airport (KIX)

**ขาไป-จากกลับ โหลดสัมภาระน้ำหนัก 20 กิโลกรัม จำนวน 1 ชิ้น ถึงขึ้นเครื่อง 7กิโลกรัม
(หากต้องการซื้อน้ำหนักเพิ่ม มีค่าใช้จ่ายเพิ่มเติม)**

รายละเอียด
สายการบิน



Flight ขาไป : VZ820 BKK-KIX 00.25-07.55 (มีอาหารบนเครื่อง)



Flight จากกลับ : VZ821 KIX-BKK 08.55-13.30 (มีอาหารบนเครื่อง)

สมาชิกกรุ๊ปละ 34 ท่าน

พีเรียดวันเดินทาง	ราคาต่อท่าน (บาท)	พักเดียว
17 - 21 ธ.ค.68	33,999.-	8,000.-
23 - 27 ม.ค. 69	29,999.-	

หมายเหตุ : ไม่มีราคาเด็ก สำหรับเด็กอายุไม่เกิน 2 ปี (infant) ท่านละ 10,000บาท (ไม่มีที่นั่งบนเครื่อง)
ราคาทัวร์ข้างต้นยังไม่รวมค่าทิปมัคคุเทศก์และคนขับรถ 2,000 บาท/ท่าน/กรุ๊ป ขออนุญาตนำเก็บ ณ สนามบินวันแรก
**บริษัทขอสงวนสิทธิ์ในการสลับสถานที่ท่องเที่ยวในรายการตามความเหมาะสมของสภาพอากาศ ณ วันเดินทาง
เพื่อประโยชน์สูงสุดของลูกค้าเป็นสำคัญ**

DAY
1

สนามบินสุวรรณภูมิ

คณะพร้อมกันที่สนามบิน เวลา 20:30 น.



ท่าอากาศยานสุวรรณภูมิ

อาคารผู้โดยสารระหว่างประเทศขาออก ชั้น 4
เคาท์เตอร์สายการบิน Thai Vietjet Air (VZ)
จะมีเจ้าหน้าที่ของบริษัทฯ คอยอำนวยความสะดวก
และโกด์คอยให้คำแนะนำเพื่อเตรียมความพร้อม
ก่อนการเดินทาง

BKK

KIX



เที่ยวบิน

เวลาออก

ถึงจุดหมาย

VZ820

00.25

07.55

รบกวนทุกท่านเพื่อเวลาในการเดินทางมายังสนามบิน
เพื่อป้องกันการเกิดปัญหาจราจร หรือมีผู้โดยสารมาเช็คอิน
เป็นจำนวนมาก ซึ่งอาจทำให้เกิดความล่าช้าในการเช็คอินของท่านได้

****ข้อห้าม!! ประเทศญี่ปุ่นไม่อนุญาตให้นำอาหารสด จำพวก เนื้อสัตว์ พืช ผัก ผลไม้ เข้าประเทศ
โดยเด็ดขาด หากฝ่าฝืนมีโทษปรับและจับดำเนินคดี**



DAY 2

แหลมโทจินโบ - ย่านอิกาชิชะยะ - สถานีรถไฟคานาซาวะ

ห้ามพลาด : ไอศกรีมทองคำและชาเขียวในย่านอิกาชิชะยะ/ ไอคังชั้นชื่อของสถานีคานาซาวะ / นอนออนเซ็น



แหลมโทจินโบ

Tojinbo Cliff

.....
เกิดจากการระเบิดของภูเขาไฟทำให้เกิด Pyroxene
Andesite เมื่อเย็นสนิทก็กลายเป็นเสาหิน
ที่มีความเหลี่ยมเรียงตัวกัน
เป็นแนวตั้งก่อตัวติดกันระยะทางหลายกิโลเมตร



เที่ยง รับประทานอาหาร Japanese Set (มื้อที่ 1)

ย่านอิกาชิชะยะ

.....

เป็นย่านบันเทิงในสมัยเอโดะ ซึ่งจะมีร้านน้ำชาที่เมื่อแขกมา
รับประทานอาหารแล้วจะมีเหล่า เกอิชา
ออกมาแสดงความบันเทิง อย่างเช่นเพลง
เต้นรำ ให้แขกได้ชมกัน



สถานีรถไฟคานาซาวะ

.....

สถานีรถไฟคานาซาวะ เป็นสถานีที่สวยงามที่สุดถูกออกแบบ
มาให้หลังคาที่คองบังกันฝนหรือหิมะ
เป็นเสมือนที่พิงพิงให้กับผู้ที่ผ่านไปมาถือเป็นสถานที่ขึ้นชื่อ
ของจังหวัด Kanazawa



DAY 2

แหลมโทจินโบ - ย่านอิกาชิชะยะ - สถานีรถไฟคานาซาว่า

🍴 เย็น อิสระตามอัธยาศัย

🏨 ที่พัก : Hotel Vista Kanazawa ระดับ 3 ดาว หรือเทียบเท่า



DAY 3

Nagasaki Bridge Tour Shogawakyou Kojo Yuransen
ชิราคาวาโกะ - ลานสกีวาชิคาตากะ

⚠️ **ห้ามพลาด** : ล่องเรือสำราญ เดินชมหมู่บ้านมรดกโลก นอนออนเซ็น

🍴 เช้า รับประทานอาหาร ณ โรงแรม (มื้อที่ 2)



Nagasaki Bridge Tour Shogawakyou Kojo Yuransen

.....
เรือสำราญล่องในทะเลสาบในหุบเขาโชกาวะ ล่องเรือในทะเลสาบไปพร้อม ๆ กับชมความงดงาม
ของธรรมชาติใช้ระยะเวลาสั้น ๆ 30 นาที ผ่อนคลายทั้งร่างกายและจิตวิญญาณด้วยความงดงาม
ของขุนเขาซึ่งสะท้อนบนผิวน้ำ

(รวมค่าล่องเรือแล้ว)



DAY 3

Nagasaki Bridge Tour Shogawakyou Kojo Yuransen ชิราคาวาโกะ – ลานสกีวาซิกาทากะ

🍴 เกียง รับประทานอาหาร Japanese Set (มื้อที่ 3)

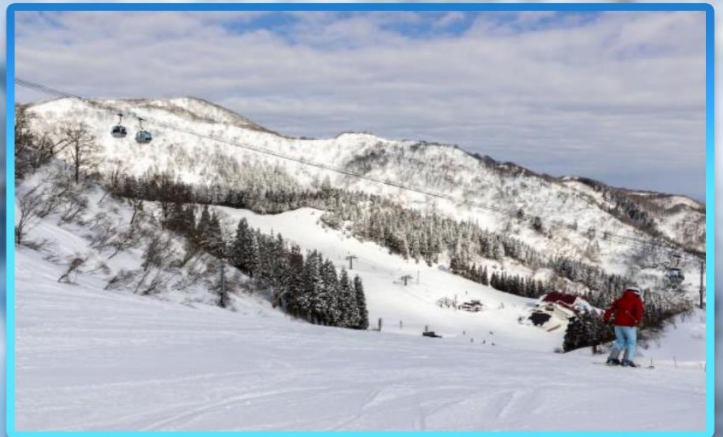


ชิราคาวาโกะ (Shirakawa-go)

หมู่บ้านเก่าแก่ของญี่ปุ่น ที่สวยเหมือนหลุดเข้าไปในโลกแห่งเทพนิยาย มีความคลาสสิกที่ยังเป็นบ้านทรงโบราณดั้งเดิมไม่ได้ถูกแต่งเติม ทำให้หมู่บ้านแห่งนี้กลายเป็นหมู่บ้านมรดกโลก โดยถูกขึ้นทะเบียนจากองค์การ UNESCO ในปี 1995

ลานสกีวาซิกาทากะ (Washigatake Ski Resort)

ตั้งอยู่ที่เมืองกุโจ ทะคะสึ จังหวัดกิฟุ มีพื้นที่เล่นสกีกว้างขวาง ครอบคลุมพื้นที่ประมาณ 1,000 ไร่ มีเส้นทางเล่นสกีและสโนว์บอร์ดให้เลือกถึง 14 เส้นทาง มีสิ่งอำนวยความสะดวกอื่นๆ มากมาย เช่น ลานสโนว์บอร์ด ลานหิมะเทียม ลานเด็กเล่น ร้านอาหาร ร้านขายของที่ระลึก (ไม่รวมค่าอุปกรณ์)



🍴 เย็น อิสระตามอัธยาศัย



ที่พัก : Hotel Route-Inn Ogaki Inter ระดับ 3 ดาว หรือเทียบเท่า





DAY 4

Duty Free Kyoto - ย่านชินไซบาชิ

ห้ามพลาด : เต็มอิ่ม ชอปปิ้งย่านชินไซบาชิ 5 ชม.เต็ม



เช้า รับประทานอาหาร ณ โรงแรม (มื้อที่ 4)



Duty Free

.....
นำท่านเดินทางสู่ ร้านค้าปลอดภาษีดิวตี้ฟรี
ช้อปปิ้งสินค้าเครื่องสำอางค์ อาหารเสริม
เครื่องประดับคุณภาพดี

ย่านชินไซบาชิ (Shinsaibashi)

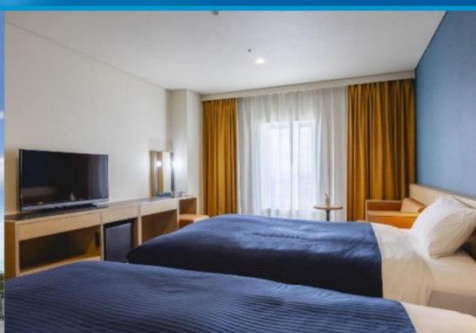
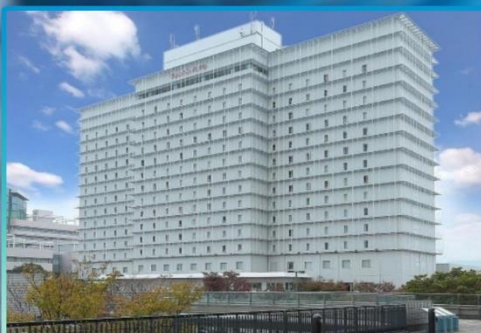
.....
เป็นย่านร้านค้าที่มีความยาวราว 2 กิโลเมตร
มีทั้งร้านขายยา ร้านขายเครื่องสำอาง ร้านปลอดภาษี
(Duty Free) ร้าน 100 เยน ร้านคาเฟ่ต่าง ๆ
ไปจนถึงร้านอาหารและคาเฟ่มากมายก็รวมตัวกันอยู่ที่นี่



เย็น อิสระตามอัธยาศัย



ที่พัก : Washington Hotel Kansai Airport ระดับ 3 ดาว หรือเทียบเท่า





DAY 5

สนามบินคันไซ - สนามบินสุวรรณภูมิ

เดินทางไปยัง สนามบินคันไซKansai Airport (KIX)
เพื่อเตรียมตัวเดินทางกลับกรุงเทพฯ ประเทศไทย

08.55 น. ออกเดินทางสู่ ประเทศไทย สนามบินสุวรรณภูมิ โดยเที่ยวบินที่ VZ821

13.30 น. เดินทางถึง สนามบินสุวรรณภูมิ โดยสวัสดิภาพ

KIX



08.55 น.

BKK



13.30 น.

****เวลาในการเดินทางอาจเกิดการเปลี่ยนแปลงหรือปรับเปลี่ยนขึ้นอยู่กับสภาพภูมิอากาศ
และความล่าช้าในการนัดพบของผู้เดินทาง****

ข้อสำคัญ

1. อัตรานี้ยังไม่รวมค่าทิปพนักงานขับรถ หัวหน้าทัวร์ และ มัคคุเทศก์ท้องถิ่น ตามธรรมเนียม 2,000 บาท ต่อ กรุ๊ป ต่อ ผู้เดินทาง 1 ท่าน ยกเว้นเด็กอายุไม่ถึง 2 ปี ณ วันเดินทางกลับ (INFANT) ทั้งนี้ท่านสามารถให้มากกว่านี้ได้ตามความเหมาะสมและความพึงพอใจของท่าน โดยค่าทิปส่วนนี้ ทางบริษัทขอสงวนสิทธิ์ในการเรียกเก็บก่อนเดินทางทุกท่าน ที่สนามบิน ในวันเช็คอิน
2. ทางบริษัทขอสงวนสิทธิ์ในการยกเลิกการเดินทางหรือมีการเปลี่ยนแปลงราคา โดยจะแจ้งให้ทราบล่วงหน้า 7 วันก่อนการเดินทาง
3. อัตรานี้เฉพาะนักท่องเที่ยวที่ถือหนังสือเดินทางไทยเท่านั้น กรณีถือหนังสือเดินทางต่างประเทศ ทางบริษัทขอสงวนสิทธิ์เรียกเก็บค่าธรรมเนียมเพิ่มจากราคาทัวร์ ท่านละ 100 USD. (เป็นเงินไทย 3,800 บาท)
4. รายการทัวร์สามารถเปลี่ยนแปลงได้ตามความเหมาะสม เนื่องจากเที่ยวบินล่าช้า สภาพอากาศ หิมะตกหนัก พายุไต้ฝุ่น แผ่นดินไหว สึนามิ สภาพการจราจร การระบาดของโรคติดต่อ ปัญหาทางการเมือง หรือช่วงเทศกาลต่างๆ และตามกฎหมายของประเทศญี่ปุ่น รถบัสนำเที่ยวสามารถให้บริการวันละ 10 ชั่วโมง จึงขอสงวนสิทธิ์ในการปรับเปลี่ยนเวลาท่องเที่ยว และโปรแกรมอาจมีการเปลี่ยนแปลงได้ตามความเหมาะสม โดยไม่ต้องแจ้งให้ทราบล่วงหน้า

สำคัญ!!

- กรณีผู้เดินทางถูกปฏิเสธการเข้า – ออกประเทศจากประเทศต้นทางและปลายทาง ทั้งจากที่ด่านหน้าเคาน์เตอร์เช็คอิน หรือจากด่านตรวจคนเข้าเมืองก็ตาม ทางบริษัทขอสงวนสิทธิ์ไม่รับผิดชอบค่าใช้จ่ายที่จะเกิดขึ้นตามมา และ จะไม่สามารถคืนเงินค่าทัวร์ที่ท่านชำระเรียบร้อยแล้วไม่ว่าส่วนใดส่วนหนึ่ง
- กรณีต้องการตัดกรุ๊ปส่วนตัว กรุ๊ปเหมาที่สถานะผู้เดินทางเป็น เด็กนักเรียน นักศึกษา ครู ธุรกิจขายตรงเครื่องสำอางค์ หมอ พยาบาล ชาวต่างชาติ หรือคณะที่ต้องการให้เพิ่มสถานที่ขอคูงาน กรุณาติดต่อแจ้งรายละเอียด โดยละเอียด กับเจ้าหน้าที่เพื่อทำราคาให้ใหม่ทุกครั้ง



อัตราค่าบริการนี้รวม

1. หัวหน้าทัวร์ดูแลตลอดทริป และเดินทางจากประเทศไทย ไป - กลับประเทศญี่ปุ่นพร้อมลูกค้ำ
2. ค่ารถรับ-ส่งและนำเที่ยวตามรายการที่ระบุในโปรแกรม (ตามกฎหมายของญี่ปุ่น ตั้งแต่เวลา 08.00-19.00น.)
3. ค่าตัวเข้าชมสถานที่ ตามรายการที่ระบุในโปรแกรม
4. ค่าอาหารตามรายการที่ระบุในโปรแกรม
5. ค่าโรงแรมระดับ 3 ดาว ตามที่ระบุหรือเทียบเท่า (โดยอิงมาตรฐานของญี่ปุ่น Rakuten Travel)
6. พัก 2-3 ท่าน ต่อห้อง กรณีพัก 3 ท่าน เป็นเตียงเสริม 1 ท่าน บริษัทฯ ขอสงวนสิทธิ์ในการปรับเปลี่ยนโรงแรมที่พักไปเป็นเมืองใกล้เคียงแทนโดยอิงมาตรฐานคุณภาพและความเหมาะสมเดิม โดยคำนึงถึงประโยชน์ของลูกค้าเป็นสำคัญ
7. ค่าประกันอุบัติเหตุการเดินทางตามกรมธรรม์ ค่ารักษาพยาบาลวงเงินท่านละ 500,000 บาท หรือกรณีเสียชีวิตวงเงินท่านละ 1,000,000 บาท (เงื่อนไขตามกรมธรรม์)

อัตราค่าบริการนี้ไม่รวม

1. กรณีต้องการอัปเกรด UPGRADE ใช้วีลแชร์ (WHEEL CHAIR) หรือเปลี่ยนแปลงบัตรโดยสารทางบริษัทของสงวนสิทธิ์การเรียกเก็บค่าใช้จ่ายตามจริงที่เกิดขึ้นกับผู้เดินทาง
2. ค่ามินิบาร์ในห้องพัก(ถ้ามี) และค่าใช้จ่ายส่วนตัว นอกเหนือจากที่ระบุในรายการ
3. ค่าพนักงานยกกระเป๋าในโรงแรม
4. ค่าอาหารบางมื้อเดินทางที่ระบุในโปรแกรม
5. ค่าวีซ่าสำหรับพาสปอร์ตต่างชาติ (ถ้ามี) โดยผู้เดินทางต้องทำการยื่นเองเท่านั้น
6. ค่าใช้จ่ายด้านเอกสารส่วนตัว เช่น ค่าทำหนังสือเดินทาง วัคซีนพาสปอร์ต เป็นต้น
7. ค่าเดินทางหากแยกจากคณะ หรือมาช้ากว่าเวลานัดหมาย ท่านต้องออกค่าเดินทางด้วยตนเอง
8. ค่าธรรมเนียมในกรณีกระเป๋าสัมภาระที่มีน้ำหนักเกินกว่าที่สายการบินนั้นๆ กำหนดหรือสัมภาระใหญ่เกินขนาดมาตรฐาน
9. ค่าธรรมเนียมการจองที่นั่งบนเครื่องบินตามความต้องการเป็นกรณีพิเศษหากสามารถทำได้ ทั้งนี้ขึ้นอยู่กับสายการบินและรุ่นของเครื่องบิน แต่ละไฟล์ท์ที่ใช้บิน ซึ่งอาจเปลี่ยนแปลงได้อยู่ที่สายการบินเป็นผู้กำหนด
 - ค่าภาษีน้ำมัน ที่สายการบินเรียกเก็บเพิ่มเติม
 - VAT7% และภาษีหัก ณ ที่จ่าย 3%
10. อัตรานี้ยังไม่รวมค่าทิปพนักงานขับรถ หัวหน้าทัวร์ และ มัคคุเทศก์ท้องถิ่น ตามธรรมเนียม 2,000 บาท ต่อ ทริป ต่อ ผู้เดินทาง 1 ท่าน (นับรวมผู้เดินทางอายุตั้งแต่ 2 ปจนถึงวันเดินทางกลับ) ยกเว้นเด็กอายุไม่ถึง 2 ปี (INFANT) เรียกเก็บ ณ วันเดินทางที่สนามบิน ทั้งนี้ท่านสามารถให้มากกว่านี้ได้ตามความเหมาะสมและความพึงพอใจของท่าน โดยค่าทิปส่วนนี้ ทางบริษัทฯ ขอสงวนสิทธิ์ในการเรียกเก็บก่อนเดินทางทุกท่าน ที่สนามบิน ในวันเช็คอิน

เงื่อนไขการจอง

- มัคจำท่านละ 15,000 บาท ภายหลังจากท่านได้ทำการจอง 2 วัน กรณีลูกค้าทำการจองน้อยกว่า 35 วัน ทางบริษัทฯ ขอสงวนสิทธิ์ในการเก็บ ค่าทัวร์เต็มจำนวน ทันทีในวันจองท่านั้น
- ยอดที่เหลือชำระก่อนเดินทาง 35 วัน (นับรวมวันเสาร์ และ วันอาทิตย์) หากชำระค่าทัวร์ไม่ครบตามจำนวนถือว่าท่านยกเลิกการเดินทางโดย อัตโนมัติโดยไม่มีเงื่อนไข
- หากชำระเรียบร้อยแล้วเป็นที่ยอมรับ กรุณาส่งหลักฐานการชำระผ่านทาง E-MAIL เท่านั้น

เมื่อท่านชำระเงินค่าทัวร์ไม่ว่าทั้งหมด หรือมัดจำ
ทางบริษัทฯ ถือว่าท่านได้ยอมรับเงื่อนไขและข้อตกลงต่างๆที่ระบุไว้ทั้งหมดแล้ว



เงื่อนไขกรณีเกิดภัยพิบัติ

กรณีเกิดเหตุการณ์ความไม่สงบทางการเมือง สภาพอากาศ พายุ หิมะตกหนัก ภัยธรรมชาติ วิกฤติ อคติภัย การระบาดของโรคติดต่อในประเทศ หรือนอกประเทศ หรือเมืองที่ท่านเดินทางไป ปัญหาจากสายการบิน การยกเลิกเที่ยวบิน ความล่าช้าของสายการบิน โรงแรม ที่พัก การจราจร เหตุการณ์ทางการเมือง การนัดหยุดงาน การก่อกวนจลาจล หรือไม่ว่าจะด้วยสาเหตุใดๆก็ตาม ซึ่งเป็นเหตุนอกเหนือการควบคุมของทางบริษัทฯ ทางบริษัทฯจะปรับโปรแกรมการเดินทางตามสภาพแวดล้อมที่เกิดขึ้น โดยคำนึงถึงความปลอดภัยของลูกค้าเป็นสิ่งสำคัญ หากในวันเดินทาง สถานที่ท่องเที่ยวใดที่ไม่สามารถเข้าชมได้ไม่ว่าจะด้วยสาเหตุใดก็ตาม ทางบริษัทฯจะหาสถานที่ท่องเที่ยวใหม่ทดแทน **และในกรณีจำเป็นต้องเลื่อนการเดินทางกลับออกไป ซึ่งเหตุนี้ไม่ได้เกิดจากบริษัททัวร์ ทางบริษัทฯจะอำนวยความสะดวก จัดหาที่พัก อาหารให้ตามสมควร โดยค่าใช้จ่ายที่เกิดขึ้นผู้เดินทางเป็นผู้รับผิดชอบเอง**

เงื่อนไขการยกเลิกและเปลี่ยนแปลงการเดินทาง

- ยกเลิกก่อนการเดินทางไม่น้อยกว่า 30 วัน เก็บค่าใช้จ่ายบางส่วน (เก็บค่าใช้จ่ายที่เกิดขึ้นจริง เช่น ค่ามัดจำบัตรโดยสาร เครื่องบินและมัดจำค่าบริการต่างประเทศ *ในกรณีที่วันเดินทางตรงกับวันหยุดนักขัตฤกษ์ ต้องยกเลิกก่อน 45 วัน*
- ยกเลิกก่อนการเดินทางน้อยกว่า 30 วัน เก็บค่าใช้จ่าย 50 % (จากราคาทัวร์ที่ท่านซื้อ)
- ยกเลิกก่อนการเดินทางน้อยกว่า 15 วัน ขอสงวนสิทธิ์ไม่คืนเงินค่าทัวร์ที่ชำระแล้วทั้งหมด
- กรณีมีเหตุยกเลิกทัวร์ โดยไม่ใช่ความผิดของบริษัททัวร์ เช่น มีนโยบายห้ามการเข้าออกของแต่ละประเทศหรือการยกเลิกเที่ยวบินโดยสายการบินบริษัทจะเก็บเป็นเครดิตหรือเลื่อนการเดินทางในพีเรียดถัดไปให้กับลูกค้า โดยยึดตามนโยบายของสายการบินและบริษัทแลนด์ต่างประเทศไม่สามารถคืนเงินได้ทุกกรณี
- กรณีต้องการเปลี่ยนแปลงผู้เดินทาง (เปลี่ยนชื่อ) จะต้องแจ้งให้ทางบริษัททราบล่วงหน้า อย่างน้อย 25 วัน ก่อนออกเดินทาง กรณีแจ้งหลังจากเจ้าหน้าที่ออกเอกสารเรียบร้อยแล้ว ไม่ว่าจะส่วนใดส่วนหนึ่ง ทางบริษัทขอสงวนสิทธิ์ในการเรียกเก็บค่าใช้จ่ายที่เกิดขึ้นจริงทั้งหมดทั้งนี้ขึ้นอยู่กับช่วงพีเรียดวันที่เดินทาง และกระบวนการของแต่ละคน เป็นสำคัญด้วย กรุณาสอบถามกับเจ้าหน้าที่เป็นกรณีพิเศษ
- กรณีต้องการเปลี่ยนแปลงพีเรียดวันเดินทาง (เลื่อนวันเดินทาง) ทางบริษัทขอสงวนสิทธิ์ในการหักค่าใช้จ่ายการดำเนินการต่างๆ ที่เกิดขึ้นจริง สำหรับการดำเนินการจองครั้งแรก ตามจำนวนครั้งที่เปลี่ยนแปลง ไม่ว่าจะกรณีใดๆทั้งสิ้น



หมายเหตุ

- กรณีที่ท่านต้องออกบัตรโดยสารภายใน (ตัวภายในประเทศ เช่น ตัวเครื่องบิน , ตัวรถทัวร์ , ตัวรถไฟ) กรุณาติดต่อสอบถามเพื่อยืนยันกับเจ้าหน้าที่ก่อนทุกครั้ง และควรจองบัตรโดยสารภายในที่สามารถเลื่อนวันและเวลาเดินทางได้ เพราะมีบางกรณีที่สายการบินอาจมีการปรับเปลี่ยนไฟล์ทบิน หรือ เวลาบิน โดยไม่แจ้งให้ทราบล่วงหน้า ทั้งนี้ขึ้นอยู่กับฤดูกาล สภาพภูมิอากาศ และ ตารางบินของท่าอากาศยานเป็นสำคัญเท่านั้น สิ่งสำคัญ ท่านจำเป็นต้องมาถึงสนามบินเพื่อเช็คอินก่อนเครื่องบิน อย่างน้อย 3 ชั่วโมง โดยในส่วนนี้หากเกิดความเสียหายใดๆบริษัทขอสงวนสิทธิ์ในการไม่รับผิดชอบค่าใช้จ่ายที่เกิดขึ้นใดๆทั้งสิ้น
- กรณีที่ออกบัตรโดยสาร (ตัว) เรียบร้อยแล้ว มีรายละเอียดส่วนใดผิดพลาด ทางบริษัทขอสงวนสิทธิ์ในการรับผิดชอบไม่ว่าส่วนใดส่วนหนึ่ง หากท่านไม่ดำเนินการส่งสำเนาหน้าแรกของหนังสือเดินทางให้ทางบริษัทเพื่อใช้ในการออกบัตรโดยสาร
- หลังจากท่านชำระค่าทัวร์ครบตามจำนวนเรียบร้อยแล้ว ทางบริษัทจะนำส่งใบนัดหมายและเตรียมตัวการเดินทางให้ท่านอย่างน้อย 3 หรือ 5 วัน ก่อนออกเดินทาง
- อัตราทัวร์นี้ เป็นอัตราสำหรับบัตรโดยสารเครื่องบินแบบหมู่คณะ (ตัวกรุ๊ป) ท่านจะไม่สามารถเลื่อนไฟล์ท วัน ไป หรือ กลับส่วนใดได้ จำเป็นจะต้องไป และ กลับ ตามกำหนดการเท่านั้น หากต้องการเปลี่ยนแปลงกรุณาติดต่อเจ้าหน้าที่เป็นกรณีพิเศษ
- ทางบริษัทไม่มีนโยบายจัดคูปองให้กับลูกค้าที่ไม่รู้จักกันมาก่อน เช่น กรณีที่ท่านเดินทาง 1 ท่าน จำเป็นต้องชำระค่าห้องพักเดี่ยวตามที่ระบุ
- **หนังสือเดินทาง หรือ พาสปอร์ต ต้องมีอายุใช้งานได้คงเหลือไม่น้อยกว่า 6 เดือน ณ วันกลับ**
- กรณีที่ท่านเป็นอิสลาม ไม่ทานเนื้อสัตว์ หรือ แพ้อาหารบางประเภท กรุณาแจ้งเจ้าหน้าที่เป็นกรณีพิเศษ
- ขอสงวนสิทธิ์การเก็บค่าน้ำมันและภาษีสนามบินทุกแห่งเพิ่ม หากสายการบินมีการปรับขึ้นก่อนวันเดินทาง
- บริษัทฯ จะไม่รับผิดชอบค่าใช้จ่ายในเหตุการณ์ที่เกิดจากยานพาหนะ การยกเลิกเที่ยวบิน การล่าช้าของสายการบิน ภัยธรรมชาติ การเมือง จราจร ประท้วง คำสั่งของเจ้าหน้าที่รัฐ และอื่นๆ ที่อยู่นอกเหนือการควบคุมของทางบริษัท
- เมื่อท่านออกเดินทางไปกับคณะแล้ว ท่านงดใช้บริการใดบริการหนึ่ง หรือไม่เดินทางพร้อมคณะ ถือว่าท่านสละสิทธิ์ ไม่สามารถเรียกร้องค่าบริการคืนได้ ไม่ว่ากรณีใดๆ ทั้งสิ้น
- บัตรคุณศัพท์ พนักงาน และตัวแทนบริษัทฯ ไม่มีอำนาจในการตัดสินใจหรือให้คำสัญญาใดๆ ทั้งสิ้นแทน บริษัทฯนอกจากมีเอกสารลงนามโดยผู้มีอำนาจของบริษัทฯกำกับเท่านั้นกรณีที่ต้องการเปลี่ยนแปลงพีริยควันเดินทาง (เลื่อนวันเดินทาง) ทางบริษัทขอสงวนสิทธิ์ในการหักค่าใช้จ่ายการดำเนินการต่างๆ ที่เกิดขึ้นจริงสำหรับการดำเนินการจองครั้งแรก ตามจำนวนครั้งที่เปลี่ยนแปลง ไม่ว่ากรณีใดๆทั้งสิ้น
- บริษัทขอสงวนสิทธิ์ ในการไม่รับผิดชอบใดๆทั้งสิ้น หากเกิดสิ่งของสูญหายระหว่างการเดินทาง และ ขอสงวนสิทธิ์ในการเรียกเก็บค่าใช้จ่ายตามจริง กรณีท่านลืมสิ่งของไว้ที่โรงแรมและจำเป็นต้องส่งมายังจุดหมายปลายทางตามที่ท่านต้องการ
- ขอสงวนสิทธิ์การเก็บค่าน้ำมันและภาษีสนามบินทุกแห่งเพิ่ม หากสายการบินมีการปรับขึ้นก่อนวันเดินทาง
- เนื่องจากการเดินทางท่องเที่ยวในครั้งนี้ เป็นการชำระแบบเหมาจ่ายขาดกับบริษัทตัวแทนในต่างประเทศ ทางบริษัทจึงขอสงวนสิทธิ์ ไม่สามารถขอรับเงินคืนได้ในบริการบางส่วน หรือ ส่วนใดส่วนหนึ่งที่ท่านไม่ต้องการได้รับบริการหากระหว่างเดินทาง สถานที่ท่องเที่ยวใดที่ไม่สามารถเข้าชมได้ ไม่ว่าด้วยสาเหตุใดก็ตาม ทางบริษัทขอสงวนสิทธิ์ในการไม่สามารถคืนค่าใช้จ่ายไม่ว่าส่วนใดส่วนหนึ่งให้ท่าน เนื่องจากทางบริษัทได้ทำการจองและถูกเก็บค่าใช้จ่ายแบบเหมาจ่ายไปล่วงหน้าทั้งหมดแล้ว
- หากมีสถานที่ ร้านค้าที่ไม่สามารถเปิดให้บริการได้ภายหลัง โปรแกรมอาจมีการเปลี่ยนแปลงได้ตามความเหมาะสม โดยไม่แจ้งให้ทราบล่วงหน้า โดยส่วนนี้ทางบริษัทจะคำนึงถึงประโยชน์ของลูกค้าเป็นสำคัญ หากกรณีที่เป็นจะต้องมีค่าใช้จ่ายเพิ่ม ทางบริษัทจะแจ้งให้ทราบล่วงหน้า

เมื่อท่านชำระเงินค่าทัวร์ให้กับทางบริษัทฯ แล้ว ทางบริษัทฯ จะถือว่าท่านได้ยอมรับเงื่อนไขข้อตกลงทั้งหมดนี้ ขอขอบพระคุณทุกท่าน ที่มอบความไว้วางใจ ให้เราบริการ



บริษัท ทัวร์โปร จำกัด
TOURPRO CO.,LTD.



ใบอนุญาตประกอบธุรกิจนำเที่ยวเลขที่ 11/10654

☎ 02 254 9334-8 | ✉ Info@tourpro.co | 🌐 www.Tourpro.co | 📱 @tourpro.co

สอบถาม / จองทัวร์

สอบถาม / จอง 

<https://lin.ee/m83w9ALa>

สอบถาม / จอง 

<https://m.me/tourpro.co>

ติดตามโปรโมชั่น facebook

<https://www.facebook.com/tourpro.co>

โปรไฟล์ใหม่
LINE OPENCHAT



<https://bit.ly/3xg2dAP>



<https://bit.ly/3xeP5fg>



<https://bit.ly/43DJRG7>

รายละเอียดการชำระค่าบริการ



บริษัท ทัวร์โปร จำกัด
330-0-01472-9
(บัญชีกระแสรายวัน)

ธนาคารกสิกรไทย
KASIKORNBANK 泰华农民银行



บริษัท ทัวร์โปร จำกัด
153-3-92338-7
(บัญชีกระแสรายวัน)