



บริษัท ทัวร์โปร จำกัด  
TOURPRO CO.,LTD.



ใบอนุญาตประกอบธุรกิจนำเที่ยวเลขที่ 11/10654

☎ 02 254 9334-8 | ✉ Info@tourpro.co | 🌐 www.Tourpro.co | 📱 @tourpro.co

## รหัสโปรแกรม 260935

**BEST CHINA**

รหัส : BT-XIY19\_9C

**4 วัน | 2 คืน**

**ทัวร์ไม่ลงร้าน**

# Miracle of Xian

**10,999.-** ราคาเริ่มต้น

📅 เดินทาง : เม.ย. - มิ.ย.69

**"มรดกโลกพันปี สุสานทหารดินเผา"**  
**แต่งชุดจีนโบราณ เดินถนนวัฒนธรรมต้าถิง**

ถนนโบราณซูหยวนเหมิน

วัดลามะกว้างเหริน

ถนนวัฒนธรรมต้าถิง

น้ำหนักกระเป๋า  
**20 Kg.**

พักรัองแรมดี  
**4 ดาว**

อาหาร  
**5 มื้อ**

เที่ยวเมืองประวัติศาสตร์ของจีน ย้อนรอยอารยธรรมโบราณ ชมความอลังการมหาสุสานจีนซี



# Miracle of Xi'an

BEST CHINA

รหัส : BT-XIY19\_9C

4 วัน | 2 คืน



FLIGHT : 9C6294

BKK 16:10 → XIY 20:55

FLIGHT : 9C6293

XIY 09:45 → BKK 13:05

"มรดกโลกพันปี สุสานทหารดินเผา"

แต่งชุดจีนโบราณ  
เดินถนนวัฒนธรรมต้าถิง



## โปรแกรมเดินทาง

- 1 • สนามบินสุวรรณภูมิ
- 2 • สนามบินซีอานเสียนหยาง • เมืองซีอาน • วัดลามะกว้างเหริน • วัดมังกรหลิบ • ศาลเจ้าหลักเมือง • จตุรัสเจดีย์ห่านป่าใหญ่ • ถนนคนเดินวัฒนธรรมต้าถิง • ห้าง JOY CITY
- 3 • อีสร่องเที่ยวตามอริยาศัย (ไม่มีบริการรถรับ-ส่ง)
- 4 • ผ่านชมกำแพงเมืองโบราณซีอาน • พิพิธภัณฑ์ประวัติศาสตร์ซีอาน • เจดีย์ห่านป่าเล็ก • ถนนโบราณซูเยี่ยนเหมิน • ห้างต้นไม้แห่งชีวิต • สนามบินซีอานเสียนหยาง • สนามบินสุวรรณภูมิ

อาหาร : 5 มื้อ

เช้า    กลางวัน    เย็น

โรงแรม : 4 ดาว

✓	✓	HOLIDAY INN EXPRESS HOTEL หรือเทียบเท่า 4 ดาว
✓		HOLIDAY INN EXPRESS HOTEL หรือเทียบเท่า 4 ดาว
✓	✓	



ถนนโบราณซูเยี่ยนเหมิน



วัดลามะกว้างเหริน



ถนนวัฒนธรรมต้าถิง



น้ำหนัก  
กระเป๋า  
20 kg.



## อัตราค่าบริการและเงื่อนไขรายการท่องเที่ยว

### ซีอาน ฟรีเคย์ 4 วัน 2 คืน

วันเดินทาง	ผู้ใหญ่	ราคาเด็ก	พักเดี่ยว
02 – 05 เมษายน 2569	10,999	10,999	3,500
03 – 06 เมษายน 2569	12,999	12,999	3,500
09 – 12 เมษายน 2569	13,999	13,999	3,500
10 – 13 เมษายน 2569	14,999	14,999	3,500
12 – 15 เมษายน 2569	15,999	15,999	3,500
14 – 16 เมษายน 2569	14,999	14,999	3,500
17 – 20 เมษายน 2569	10,999	10,999	3,500
08 – 11 พฤษภาคม 2569	11,999	11,999	3,500
14 – 17 พฤษภาคม 2569	11,999	11,999	3,500
15 – 18 พฤษภาคม 2569	11,999	11,999	3,500
21 – 24 พฤษภาคม 2569	11,999	11,999	3,500
22 – 25 พฤษภาคม 2569	11,999	11,999	3,500
28 – 31 พฤษภาคม 2569	12,999	12,999	3,500
29 พฤษภาคม – 01 มิถุนายน 2569	12,999	12,999	3,500
04 – 07 มิถุนายน 2569	11,999	11,999	3,500
05 – 08 มิถุนายน 2569	11,999	11,999	3,500



11 – 14 มิถุนายน 2569	11,999	11,999	3,500
12 – 15 มิถุนายน 2569	11,999	11,999	3,500
19 – 22 มิถุนายน 2569	11,999	11,999	3,500
25 – 28 มิถุนายน 2569	11,999	11,999	3,500
26 – 29 มิถุนายน 2569	11,999	11,999	3,500

อัตราค่าทัวร์ไม่รวมค่าทิปไกด์ท้องถิ่นและคนขับรถ ท่านละ 1,500 บาท \*\* ไม่มีราคาจอยแลนด์ \*\*

### โปรดอ่านอย่างละเอียด:

- เนื่องจากห้องพักของโรงแรมในประเทศจีนนั้น มีห้องพักประเภท DOUBLE BED (DBL) ค่อนข้างจำกัด หากลูกค้ามีความประสงค์จะพักห้องประเภทนี้ กรุณาแจ้งเจ้าหน้าที่ล่วงหน้าก่อนทำการจองเท่านั้น
- บริษัทฯ จะยึดประเภทห้องพักตามใบจองจากบริษัทเอเจนซีที่ท่านทำการจองทัวร์มาเท่านั้น หากมีการปรับเปลี่ยนห้องพักในระยะเวลาใกล้วันเดินทาง บริษัทฯ ขอสงวนสิทธิ์เปลี่ยนแปลงประเภทห้องพัก หรือเรียกเก็บค่าใช้จ่ายเพิ่มเติม
- **จองทัวร์พร้อมชำระเงินมัดจำ 10,000 บาท / ลูกทัวร์ 1 ท่าน (หรือชำระค่าทัวร์เต็มจำนวน) ก่อนการเดินทางอย่างน้อย 21 วัน มิเช่นนั้นจะถูกยกเลิกการจองโดยอัตโนมัติ (ช่วงวันหยุดยาวหรือวันหยุดนักขัตฤกษ์ ควรชำระก่อนเดินทางไม่น้อยกว่า 30 วัน)**
- โปรแกรมทัวร์ที่มีการ **ลงร้านรัฐบาล** หากไม่ประสงค์ที่จะเข้าร้านรัฐบาลจะมีค่าใช้จ่ายเพิ่ม 400 หยวน/ร้าน/ลูกทัวร์ 1 ท่าน
- โรงแรมที่ระบุในรายการทัวร์เป็นเพียงโรงแรมที่นำเสนอเบื้องต้นเท่านั้น ซึ่งอาจจะมีการเปลี่ยนแปลง แต่โรงแรมที่เข้าพักจะเป็นระดับเดียวกันเท่านั้น ตามมาตรฐานโรงแรมประเทศจีน
- โปรแกรมที่มีการเดินทางด้วยรถไฟความเร็วสูง อาจจะมีการสลับปรับเปลี่ยนสถานีต้นทางหรือปลายทาง หากตัวรถไฟรอบที่ระบุในโปรแกรมการเดินทางเต็มหรือไม่สามารถทำการจองได้ กรณีเปลี่ยนแปลงคนเดินทางจะต้องทำการออกตั๋วรถไฟความเร็วสูงใหม่เท่านั้น ไม่สามารถเปลี่ยนแปลงชื่อผู้เดินทางได้ทุกกรณี
- หากเป็นเที่ยวบินแบบเหมาลำ (Charter Flight) กรณียกเลิกการเดินทางไม่สามารถคืนค่าตัวเครื่องบินได้ทุกกรณี
- โปรแกรมทัวร์ไม่รวมค่าวีซ่า บริษัทฯ ขอสงวนสิทธิ์ไม่หักคืนค่าวีซ่าทุกกรณี เนื่องจากทางรัฐบาลไทย-จีนประกาศยกเลิกวีซ่า (ตั้งแต่ 1 มี.ค. 67 เป็นต้นไป) หากมีการเปลี่ยนแปลงจะยึดตามเงื่อนไขท้ายรายการระบุ
- **ข้อความสำคัญ!** พาสปอร์ตต้องมีอายุการใช้งาน **ไม่ต่ำกว่า 6 เดือน** นับจากวันที่เดินทางกลับเข้าประเทศไทย และมีหน้าว่างสำหรับลงตราประทับวีซ่า และประทับตราเข้า-ออกประเทศ **อย่างน้อย 2 หน้าเต็ม**



## โปรแกรมการเดินทาง 4 วัน 2 คืน : โดยสายการบินสปริงแอร์ไลน์



<b>BKK</b>	→	<b>XIY</b>	<b>XIY</b>	→	<b>BKK</b>
เที่ยวบิน	ออก	ถึง	เที่ยวบิน	ออก	ถึง
9C6294	02.55	07.50	9C6293	21.50	00.50

### วันแรก

สนามบินสุวรรณภูมิ

📺 (-/-/-)

23.30 น.

พร้อมกันที่ สนามบินสุวรรณภูมิ อาคารผู้โดยสารขาออกชั้น 4 นำคณะเช็คอิน ณ **เคาน์เตอร์สายการบินสปริงแอร์ (9C)** โดยมีเจ้าหน้าที่จากบริษัทฯ คอยอำนวยความสะดวก



### หมายเหตุ

เนื่องจากตัวเครื่องบินของคณะเป็นตั๋วกรุ๊ประบบ **Random** ไม่สามารถล็อกที่นั่งได้ ที่นั่งอาจจะไม่ได้นั่งติดกัน และไม่สามารถเลือกช่องที่นั่งบนเครื่องบินได้ในคณะ ซึ่งเป็นไปตามเงื่อนไขสายการบิน

### วันที่สอง

สนามบินซีอานเสียนหยาง • เมืองซีอาน • วัดลามะกว้างเหริน • วัดมังกรกลับ • ศาลเจ้าหลักเมือง • จัตุรัสเจดีย์ท่านป่าใหญ่ • ถนนคนเดินวัฒนธรรมต้าถัง • ท้าง JOY CITY

📺 (เช้า/กลางวัน/-)

02.55 น.

ออกเดินทางสู่ เมืองซีอาน ประเทศจีน โดยเที่ยวบินที่ **9C6294** (ไม่มีบริการอาหารบนเครื่อง)

07.50 น.

เดินทางถึง สนามบินซีอานเสียนหยาง (เวลาท้องถิ่นที่จีน เร็วกว่าประเทศไทย 1 ชั่วโมง กรุณาปรับเวลาของท่านเพื่อความสะดวกในการนัดหมาย) หลังผ่านพิธีการตรวจคนเข้าเมือง และตรวจรับสัมภาระเรียบร้อยแล้ว ยินดีต้อนรับทุกท่านสู่ **สาธารณรัฐประชาชนจีน** นำท่านเดินทางเข้าสู่ นครโบราณซีอาน เป็นเมือง



หลวงของมณฑลฉ่านซีในประเทศจีน และเป็นหนึ่งในเมืองสำคัญในประวัติศาสตร์จีน ในอดีตซีอานได้เป็นเมืองหลวงของ 13 ราชวงศ์ รวมทั้ง โจว ชิน ฮั่น และ ถัง

## เช้า ๑๐ บริการอาหารเช้า ณ ห้องอาหารโรงแรม

จากนั้น

นำท่านสักการะสิ่งศักดิ์สิทธิ์ **วัดลามะกว้างเหริน** เป็นวัดพุทธทิเบตเพียงแห่งเดียวในซีอานเพื่อเป็นที่พักพระลามะระหว่างเดินทางไปปักกิ่ง มีสถาปัตยกรรมผสมผสานจีน-ทิเบต มีจุดเด่นคือ เจ้าแม่กวนอิมพันมือและหอพระพันองค์ ซึ่งเป็นสถานที่ศักดิ์สิทธิ์ที่นักท่องเที่ยวสายวัฒนธรรมและสายบุญนิยมไปสักการะและเดินทางไปยัง **วัดชิงหลง (วัดมังกรหลวง)** หรือที่รู้จักกันในชื่อวัดพระพุทธรูปหิน พบกับกำแพงสีแดงชาดและกระเบื้องสีดำที่ซ่อนตัวอยู่ในป่า ซึ่งเป็นภาพสะท้อนของยุคทองแห่งราชวงศ์ถัง ถือเป็นหนึ่งในวัดเก่าแก่ของพุทธศาสนานิกายตันตระ สร้างขึ้นบนพื้นที่ธรรมชาติที่เล่อไฮวหยวน จึงมีทัศนียภาพอันงดงามตระการตาที่มองเห็นเมืองฉางอาน วัดชิงหลงประกอบด้วยวิหารขนาดใหญ่ แบ่งออกเป็นวิหารชั้นบนและวิหารชั้นล่าง หอพระสูตร หอระฆัง หอกลอง และวิหารหลัก ล้วนจัดแสดงอย่างโดดเด่น แม้ว่าอาคารส่วนใหญ่ในปัจจุบันจะได้รับการบูรณะในภายหลัง แต่ก็ยังคงรักษารูปแบบลานภายในแบบราชวงศ์ถังไว้



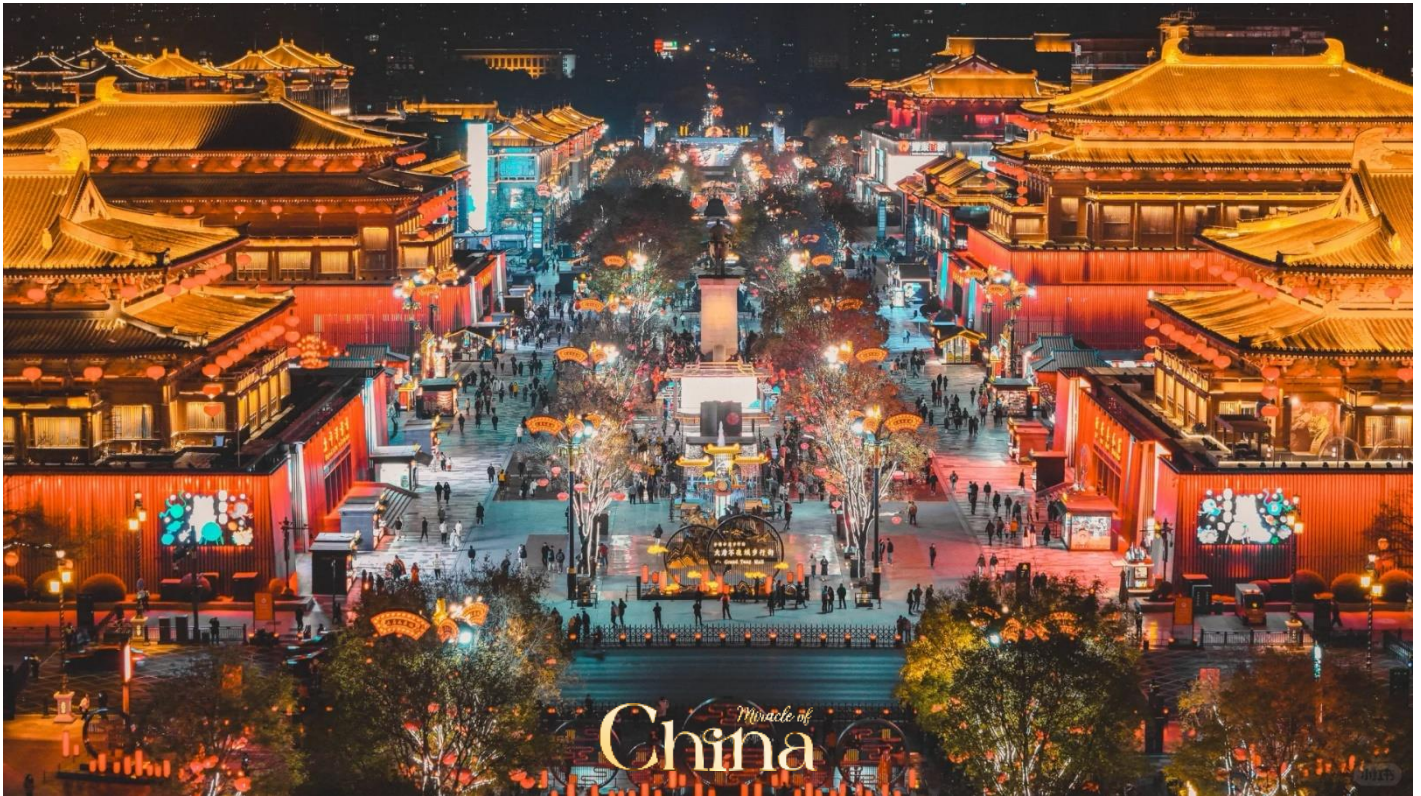
## กลางวัน ๑๐ บริการอาหารกลางวัน ณ ภัตตาคาร เมนู เบียด่าง

จากนั้น

นำท่านไปยัง **ศาลเจ้าหลักเมืองซีอาน** ศาลเจ้าสำคัญกลางเมืองซีอาน ประดิษฐานเทพเจ้าประจำเมืองคือแม่ทัพจีซิน (Ji Xin) มีความสำคัญด้านวัฒนธรรม และเป็นที่ยอมรับเรื่องรัก/แต่งงาน/สุขภาพ และนำเดินทางสู่ **เจดีย์ห่านป่าใหญ่** (ถ้ายรูปด้านนอก) มีความสูงถึง 7 ชั้น ตั้งโดดเด่นเป็นสง่าอยู่ในวัดต้าฉือเอิน สถานที่เก็บพระไตรปิฎกที่อันเชิญกลับมาโดยพระถังซำจั๋ง ซึ่งนับเป็นศาสนสถานที่แสดงถึงความ



รุ่งเรืองของพุทธศาสนาในแผ่นดินจีน ย้อนบรรยากาศจีนโบราณที่ **ถนนคนเดินวัฒนธรรมราชวงศ์ถัง** ตั้งอยู่ที่เชิงเจดีย์ห่านป่าใหญ่ เป็นถนนคนเดินขนาดใหญ่เพียงแห่งเดียวที่จำลองอาคารสมัยราชวงศ์ถัง ทั้งสองข้างทางมีร้านค้า ร้านอาหาร ให้ได้เลือกชิม เพื่อเข้าถึงซิกเนเจอร์ของชาวจีน สามารถเช่า **ชุดจีนโบราณ** ใส่เดินในเมืองเก่า และถ่ายรูปคู่บรรยากาศถนนคนเดินสมัยราชวงศ์ถังได้ และอิสระช้อปปิ้งที่ **ห้าง JOY CITY**



**✕ อิสระอาหารเย็นตามอัธยาศัย เพื่อความสะดวกในการท่องเที่ยว ✕**

จากนั้น

พักที่ **HOLIDAY INN EXPRESS HOTEL** หรือเทียบเท่าระดับ 4 ดาว

วันที่สาม

**อิสระท่องเที่ยวตามอัธยาศัย (ไม่มีบริการรถรับ-ส่ง)**

📍 (เช้า/-/-)

เช้า

📍 **บริการอาหารเช้า ณ ห้องอาหารโรงแรม**

จากนั้น

**อิสระท่องเที่ยวเต็มวัน (ไม่มีบริการรถรับ-ส่ง)** สามารถเดินทางท่องเที่ยวได้ตามอัธยาศัย โดยมีหัวหน้าทัวร์คอยให้คำแนะนำ หรือเลือกซื้อ **ออฟชั่นทัวร์แบบ One Day Trip พร้อมบริการอาหารกลางวัน 1 มื้อ \*\*** ราคาท่านละ 2,300 บาท / ท่าน (ก่อนเดินทาง 48 ชั่วโมง) หรือชำระเงิน ณ วันเดินทางกับหัวหน้าทัวร์ 500 หยวน / ท่าน \*\*

- **พิพิธภัณฑ์กองทัพทหารม้าจีนซี และสุสานทหารดินเผา (รวมรถแบตเตอร์รี่)** มหาสุสานที่ยิ่งใหญ่ของจีนซีฮ่องเต้ “จักรพรรดิฉินสื่อหวง” ภายในสุสานใช้บรรจุพระบรมศพของจีนซีฮ่องเต้ โดยใน



ระหว่างการขุดค้นนั้น บังเอิญได้พบกับซากของทหารดินเผาที่มีอายุมากกว่า 2,000 ปี ปัจจุบันมีการขุดค้นพบวัตถุโบราณที่เป็นกองทัพทหารดินเผา สรรพอาวุธ รถม้าและม้าศึก จำนวนทั้งสิ้นกว่า 7,400 ชิ้น เพื่อเป็นตัวแทนของข้าราชการบริพารในการร่วมเดินทางไปยังปรโลกของจีนซีฮ่องเต้



- **SHA ZHI SHUAN OUTLET** เอ้าท์เล็ตมอลล์แห่งแรกของซีอาน ยังขึ้นชื่อว่าสวยงามที่สุดในซีอานอีกด้วย สถาปัตยกรรมสไตล์ยุโรปทำให้ถ่ายรูปสวยและเช็คอินได้อย่างสวยงาม สีสนหวานแหวนชวณหงไหลสร้างบรรยากาศแบบเมืองยุโรป ชั้น 1 ส่วนใหญ่จะเป็นแบรนด์แฟชั่นสำหรับผู้หญิงและผู้ชาย ชั้น 2 เป็นรองเท้าและเสื้อผ้าแบรนด์กีฬา และชั้น 3 เป็นรองเท้าและเสื้อผ้าเด็ก
- **จัตุรัสหอกลองหอระฆัง** แห่งเมืองซีอาน ตั้งอยู่ใจกลางเมืองซีอาน “ตัวหอระฆัง” สร้างจากอิฐและไม้เป็นอาคารหลังคาสามชั้น มีความสูงทั้งหมด 36 เมตร เป็นรูปแบบศิลปะสถาปัตยกรรมที่เด่นชัดของ



ราชวงศ์หมิง มีขนาดใหญ่ที่สุดและยังคงรักษาไว้สมบูรณ์แบบที่สุดของจีนโบราณที่สืบทอดจนถึงปัจจุบัน ส่วน “หอกลอง” นั้นสร้างในปี ค.ศ. 1380 สถาปัตยกรรมของหอกลอง เป็นการผสมผสานระหว่างรูปแบบศิลปะราชวงศ์ถังและราชวงศ์ชิง รวมทั้งมีรายละเอียดของนวัตกรรมบางอย่างเพิ่มเติมอยู่ด้วย และตะลุยก๊อปปี้ใจกลางเมือง **ถนนคนเดินอิสลาม** อยู่ใกล้กับหอระฆังและหอกลอง มีอาหารพื้นเมืองให้ลิ้มลองหลากหลาย ทั้งคาว ทั้งหวาน โยเกิร์ตนมแพะ เนื้อแพะหม่าล่ารสชาติเข้มข้น เนื้อแกะ เนื้อวัว น้ำผลไม้ และอื่นๆ มากมาย



จากนั้น

**อิสระอาหารกลางวัน/อาหารเย็นตามอัธยาศัย เพื่อความสะดวกในการท่องเที่ยว**  
พักที่ **HOLIDAY INN EXPRESS HOTEL** หรือเทียบเท่าระดับ 4 ดาว

วันที่สี่

ผ่านชมกำแพงเมืองโบราณซีอาน • พิพิธภัณฑ์ประวัติศาสตร์ซีอาน • เจดีย์ห่านป่าเล็ก • ถนนโบราณซูเยี่ยนเหมิน • ห้างต้นไม้แห่งชีวิต • สนามบินซีอานเสียนหยาง • สนามบินสุวรรณภูมิ

📍 (เช้า/กลางวัน/-)

เช้า

📍 บริการอาหารเช้า ณ ห้องอาหารโรงแรม



จากนั้น

ผ่านชมร่องรอยประวัติศาสตร์พันปี **กำแพงเมืองโบราณแห่งซีอาน** หนึ่งในกำแพงเมืองเก่าแก่ที่ถูกอนุรักษ์ไว้เป็นอย่างดีที่สุด กำแพงถูกสร้างขึ้นในยุคของจักรพรรดิองค์แรกของราชวงศ์หมิง และเริ่มขยายกำแพงที่สร้างขึ้นครั้งแรกในช่วงราชวงศ์ถังเก่า (618 - 907) ถือเป็นกำแพงเมืองที่สมบูรณ์ที่สุดของประเทศจีนที่มีระบบป้องกันทางทหารที่ใหญ่ที่สุดแห่งหนึ่งในโลก และนำท่านชม **พิพิธภัณฑสถานประวัติศาสตร์ซีอาน** พิพิธภัณฑสถานสมัยใหม่ที่ครบวงจรซึ่งสร้างขึ้นบนพื้นฐานของแหล่งมรดกทางวัฒนธรรมที่ได้รับการคุ้มครอง ประกอบด้วย 3 ส่วนหลัก ได้แก่ พิพิธภัณฑสถาน วัดเจียนฟู และ **เจดีย์ห่านป่าเล็ก** เป็นสถานที่รวบรวมโบราณวัตถุอันล้ำค่าในสมัยต่างๆ

กลางวัน

🍽️ **บริการอาหารกลางวัน ณ ภัตตาคาร เมนู สุกี้หม่าล่า**

จากนั้น

เที่ยวชม **ถนนโบราณชูหยวนเหมิน** ตั้งอยู่เชิงกำแพงเมือง ลองชิมไข่อีสเตอร์ทางวัฒนธรรมที่มาแล้วต้องห้ามพลาด เดินเล่นตามตรอกซอกซอยหรือจะเลือกอุดหนุนงานฝีมืออย่างพัดจีนโบราณหรือที่คั่นหนังสือ ซึ่งเขียนด้วยลายมือของคนเฒ่าคนแก่ท้องถิ่นที่เป็นช่างงานศิลปะ ถ้าชอบศิลปะถนนสายนี้คือถนนในฝันของทุกคน ไม่เพียงแต่จะมีรูปถ่ายเท่านั้น แต่ยังมีโบราณวัตถุที่น่าสนใจอีกมากมาย และนำท่านไปยัง **ต้นไม้แห่งชีวิตซีอาน (Tree of Life)** อีกหนึ่งจุดถ่ายรูปรูปอดนิยมนที่เชื่อมโยงเรื่องราวราชวงศ์ถังเข้ากับความทันสมัย ประติมากรรมเหล็กสุดอลังการตั้งอยู่ที่ห้าง Xi'an Mix C สามารถขึ้นไปชมระเบียงทั้ง 56 ชั้น ซึ่งมีส่วนลดหลั่นกันลงมา ซึ่งได้รับแรงบันดาลใจจากระบบนิเวศของเส้นทางสายไหมโบราณ ตั้งแต่ทุ่งทุนดราบนที่สูงไปจนถึงทุ่งหญ้าแห่งแล้ง นับเป็นการผสมผสานประวัติศาสตร์และงานดีไซน์สุดล้ำได้อย่างลงตัว

✘ **อิสระอาหารเย็นตามอัธยาศัย เพื่อความสะดวกในการท่องเที่ยว ✘**

ได้เวลาสมควรนำท่านเดินทางสู่สนามบิน

21.50 น. ออกเดินทางสู่ **กรุงเทพฯ ประเทศไทย** โดยเที่ยวบินที่ **9C6253 (ไม่มีบริการอาหารบนเครื่อง)**

00.50 น. เดินทางถึง **สนามบินสุวรรณภูมิ** โดยสวัสดิภาพ พร้อมความประทับใจมิรู้ลืม

**ค่าทิปคนขับรถ และมีคคุเทศก์ท้องถิ่น  
ท่านละ 1,500 บาท/นริป/ลูกทัวร์ 1 ท่าน**

\*\* ทิปหัวหน้าทัวร์ตามความพึงพอใจในบริการของท่าน \*\*

**ราคา INFANT (อายุไม่ถึง 2 ปี บริบูรณ์ ณ  
วันเดินทางกลับ) ท่านละ 10,000 บาท  
อัตรานี้รวมรายการทัวร์ และตั๋วเครื่องบินแล้ว**



## เงื่อนไขการสำรองที่นั่งและการยกเลิกทัวร์

### การจองทัวร์

- กรุณาจองทัวร์ล่วงหน้า ก่อนการเดินทาง พร้อมชำระมัดจำ **10,000** บาท ส่วนที่เหลือชำระทันทีก่อนการเดินทางไม่น้อยกว่า 21 วัน มิฉะนั้นถือว่าท่านยกเลิกการเดินทางโดยอัตโนมัติ (ช่วงเทศกาลกรุณาชำระก่อนเดินทาง 30 วัน)

### กรณียกเลิก : จอยกรุ๊ป

- ยกเลิกก่อนการเดินทาง 45 วันขึ้นไป บริษัทฯ จะคืนเงินมัดจำให้ทั้งหมด โดยหักค่าใช้จ่ายที่เกิดขึ้นจริง **ยกเว้นในกรณีวันหยุดเทศกาล, วันหยุดนักขัตฤกษ์ ยกเลิกก่อนการเดินทาง 60 วัน จะคืนเงินมัดจำให้ทั้งหมด โดยหักค่าใช้จ่ายที่เกิดขึ้นจริง** (ค่าใช้จ่ายที่เกิดขึ้นจริง อาทิเช่น ค่าตั๋วเครื่องบิน ค่าโรงแรม ฯลฯ)
- ยกเลิกการเดินทาง 45 วัน ก่อนการเดินทาง หักค่าทัวร์ 50% จากราคาขาย และหักค่าใช้จ่ายที่เกิดขึ้นจริงทั้งหมดไม่ว่ากรณีใด ๆ ทั้งสิ้น (ค่าใช้จ่ายที่เกิดขึ้นจริง อาทิเช่น ค่าตั๋วเครื่องบิน ค่าโรงแรม ฯลฯ)
- ยกเลิกการเดินทาง 30 วัน ก่อนการเดินทาง บริษัทฯ ขอสงวนสิทธิ์เก็บเงินค่าทัวร์ทั้งหมดไม่ว่ากรณีใด ๆ ทั้งสิ้น

### กรณียกเลิก : ตัดกรุ๊ป

- ยกเลิกหรือเลื่อนการเดินทางต้องทำก่อนการเดินทาง 60 วัน บริษัทฯจะคืนเงินมัดจำให้ทั้งหมด **ยกเว้นในกรณีวันหยุดเทศกาล, วันหยุดนักขัตฤกษ์ ทางบริษัทฯขอสงวนสิทธิ์ยึดเงินมัดจำโดยไม่มีเงื่อนไขใดๆทั้งสิ้น**
- ยกเลิกการเดินทางภายใน 60 วัน **ทางบริษัทฯขอสงวนสิทธิ์ยึดเงินมัดจำโดยไม่มีเงื่อนไขใดๆทั้งสิ้น**
- ยกเลิกการเดินทางหลังชำระเต็มจำนวน **ทางบริษัทฯขอสงวนสิทธิ์เก็บเงินค่าทัวร์ทั้งหมดโดยไม่มีเงื่อนไขใดๆทั้งสิ้น**

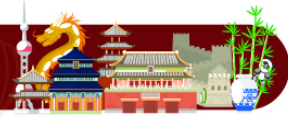
### กรณีเจ็บป่วย

- กรณีเจ็บป่วย จนไม่สามารถเดินทางได้ ซึ่งจะต้องมีใบรับรองแพทย์จากโรงพยาบาลรับรอง บริษัทฯจะทำการเลื่อนการเดินทางของท่านไปยังคณะต่อไป แต่ทั้งนี้ท่านจะต้องเสียค่าใช้จ่ายที่ไม่สามารถยกเลิกหรือเลื่อนการเดินทางได้ตามความเป็นจริง
- ในกรณีเจ็บป่วยกะทันหันก่อนล่วงหน้าเพียง 7 วันทำการ ทางบริษัทฯ ขอสงวนสิทธิ์ในการคืนเงินทุกกรณี





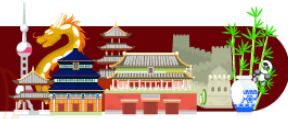
## อัตราค่าบริการรวม



- ✖️ ตัวเครื่องบินไป - กลับพร้อมคณะ (ไม่สามารถสะสมไมล์ได้)
- ✈️ ภาษีน้ำมันและภาษีตัวทุกชนิด (สงวนสิทธิ์เก็บเพิ่มหากสายการบินปรับขึ้นก่อนวันเดินทาง)
- 🏠 ค่าระวางน้ำหนักกระเป๋า ตามที่สายการบินกำหนด
- 🛏️ ที่พักโรงแรมตามรายการ พักห้องละ 2-3 ท่าน (กรณีที่มีโรงแรมไม่มีห้องพักสำหรับ 3 ท่าน ลูกค้ายจะต้องเพิ่มเงินเป็นห้องพักห้องเดี่ยว)
- 🍽️ มื้ออาหารตามรายการระบุ (สงวนสิทธิ์ในการสลับมื้อหรือเปลี่ยนแปลงเมนูอาหารตามสถานการณ์)
- 🍷 ค่าน้ำดื่มบนรถวันละ 1 ขวด/ท่าน
- 📍 ค่าเข้าชมสถานที่ท่องเที่ยวตามรายการระบุ
- 🚌 ค่ารถโค้ช รับ-ส่ง สถานที่ท่องเที่ยวตามรายการระบุ
- 📄 ประกันอุบัติเหตุวงเงิน 1,000,000 บาท (เป็นไปตามเงื่อนไขตามกรมธรรม์)

\*เงื่อนไขประกันการเดินทาง ค่าประกันอุบัติเหตุและค่ารักษาพยาบาล คุ่มครองเฉพาะกรณีที่ได้รับอุบัติเหตุของผู้เดินทาง ระหว่างการเดินทาง ไม่คุ้มครองถึงการสูญเสียทรัพย์สินส่วนตัวและไม่คุ้มครองโรคประจำตัวและปัญหาสุขภาพอื่นๆ

## อัตราค่าบริการไม่รวม



- ✖️ ภาษีมูลค่าเพิ่ม 7% และภาษีหัก ณ ที่จ่าย 3%
- ✖️ ค่าทำหนังสือเดินทางไทย และค่าธรรมเนียมสำหรับผู้ถือพาสปอร์ตต่างชาติ
- ✖️ ค่าน้ำหนักกระเป๋าเดินทางในกรณีที่เกิดเกินกว่าสายการบินกำหนด
- ✖️ ค่าใช้จ่ายส่วนตัว อาทิ อาหารและเครื่องดื่มที่สั่งเพิ่มพิเศษ, โทรศัพท์-โทรสาร, อินเทอร์เน็ต, มินิบาร์, ซักรีดที่ไม่ได้ระบุไว้ในรายการ
- ✖️ ค่าใช้จ่ายอันเกิดจากความล่าช้าของสายการบิน, อุบัติภัยทางธรรมชาติ, การประท้วง, การจลาจล, การนัดหยุดงาน, การถูกปฏิเสธไม่ให้ออกและเข้าเมืองจากเจ้าหน้าที่ตรวจคนเข้าเมืองและเจ้าหน้าที่กรมแรงงานทั้งที่เมืองไทยและต่างประเทศซึ่งอยู่นอกเหนือความควบคุมของบริษัทฯ
- ✖️ ค่าทิปไกด์ท้องถิ่น, พนักงานขับรถ รวมทั้งทิป 1,500 บาท/ทริป/ลูกทัวร์ 1 ท่าน
- ✖️ ค่าใช้จ่ายที่เกี่ยวข้องกับโรค COVID-19 ทุกกรณี
- ✖️ ค่าวีซ่าท่องเที่ยวเข้าประเทศจีน กรณีทางรัฐบาลจีนประกาศยกเลิกฟรีวีซ่า หรือเดินทางเข้าประเทศจีนเกิน 180 วัน/ปี ทั้งนี้ขึ้นอยู่กับประกาศของทางรัฐบาลจีนเป็นหลัก

**\*\*ทิปหัวหน้าทัวร์ ไม่บังคับ ขึ้นอยู่กับความพึงพอใจของท่าน\*\***



กรณีที่ต้องออกตัวภายใน เช่น (ตัวเครื่องบิน, ตัวรถทัวร์, ตัวรถไฟ) กรุณาสอบถามที่เจ้าหน้าที่ทุกครั้ง ก่อนทำการออกตัว เนื่องจากสายการบินอาจมีการปรับเปลี่ยนไฟล์บิน หรือเวลาบินโดยไม่ได้แจ้งให้ทราบล่วงหน้า ทางบริษัทฯ จะไม่รับผิดชอบใด ๆ ในกรณี ที่ท่านออกตัวภายในโดยไม่แจ้งให้ทราบและหากไฟล์บินมีการปรับเปลี่ยนเวลาบินเพราะถือว่าท่านยอมรับในเงื่อนไขดังกล่าว



## เงื่อนไขอื่น ๆ

- บริษัทฯ ขอสงวนสิทธิ์ในการเก็บค่าใช้จ่ายทั้งหมด กรณีท่านยกเลิกการเดินทางและมีผลทำให้คณะเดินทางไม่ครบตามจำนวนที่บริษัทฯ กำหนดไว้ (15 ท่านขึ้นไป) เนื่องจากเกิดความเสียหายต่อทางบริษัทฯ และผู้เดินทางอื่นที่เดินทางในคณะเดียวกัน บริษัทฯ ต้องนำไปชำระค่าเสียหายต่าง ๆ ที่เกิดจากการยกเลิกของท่าน
- กรณีที่ท่านต้องออกตัวภายใน เช่น (ตัวเครื่องบิน, ตัวรถทัวร์, ตัวรถไฟ) กรุณาสอบถามที่เจ้าหน้าที่ทุกครั้งก่อนทำการออกตัว เนื่องจากสายการบินอาจมีการปรับเปลี่ยนพลับพลาบิน หรือเวลาบิน โดยไม่ได้แจ้งให้ทราบล่วงหน้า ทางบริษัทฯ จะไม่รับผิดชอบใดๆ ในกรณี ถ้าท่านออกตัวภายในโดยไม่แจ้งให้ทราบและหากพลับพลาบินมีการปรับเปลี่ยนเวลาบินเพราะถือว่าท่านยอมรับในเงื่อนไขดังกล่าว
- กรณีผู้เดินทางที่ต้องการความช่วยเหลือเป็นพิเศษ เช่น การขอใช้วีซ่าเชงเก้นที่สนามบิน กรุณาแจ้งบริษัทฯ อย่างน้อย 7 วัน ก่อนการเดินทาง หรือเริ่มตั้งแต่ท่านจองทัวร์ มิฉะนั้นทางบริษัทฯ ไม่สามารถจัดการได้ล่วงหน้า ทางบริษัทฯ ขอสงวนสิทธิ์ในการเรียกเก็บค่าใช้จ่ายตามจริงที่เกิดขึ้นกับผู้เดินทาง (ถ้ามี)
- กรณีท่านเป็นอิสลาม ไม่สามารถทานอาหารบางประเภทได้ โปรดระบุให้ชัดเจนก่อนทำการจอง กรณีแจ้งล่วงหน้าก่อนเดินทางกะทันหัน อาจมีค่าใช้จ่ายเพิ่มเติม
- กรณีใช้หนังสือเดินทางราชการ (เล่มน้ำเงิน) เดินทางเพื่อการท่องเที่ยวเกี่ยวกับคณะทัวร์ หากท่านถูกปฏิเสธในการเข้า - ออกประเทศใดๆ ก็ตาม ทางบริษัทฯ ขอสงวนสิทธิ์ไม่คืนค่าทัวร์และรับผิดชอบใดๆ ทั้งสิ้น
- เมื่อท่านได้ชำระเงินมัดจำหรือทั้งหมด ทางบริษัทฯ จะถือว่าท่านรับทราบและยอมรับในเงื่อนไขต่างๆ ของบริษัทฯ ที่ได้ระบุไว้ในรายการทัวร์ทั้งหมด

## โรงแรมที่พัก



เนื่องจากห้องพักของโรงแรมในประเทศจีนนั้น มีห้องพักประเภท DOUBLE BED (DBL) คอนข้างจำกัด หากลูกค้ามีความประสงค์จะพักห้องประเภทนี้ ควรแจ้งเจ้าหน้าที่ล่วงหน้าก่อนทำการจองบริษัทฯ จะยึดประเภทห้องพักตามใบจองจากบริษัทเอเจนซีที่ท่านทำการจองทัวร์มาเท่านั้น หากมีการปรับเปลี่ยนห้องพักในระยะเวลาใกล้วันเดินทาง บริษัทฯ ขอสงวนสิทธิ์เปลี่ยนแปลงประเภทห้องพักโรงแรมที่ระบุในรายการทัวร์เป็นเพียงโรงแรมที่นำเสนอเบื้องต้นเท่านั้น ซึ่งอาจจะมีการเปลี่ยนแปลง แต่โรงแรมที่เข้าพักจะเป็นโรงแรมระดับเดียวกันเท่านั้น (มาตรฐานประเทศจีน)

## อาหาร



อาหารท้องถิ่นของประเทศจีน ชาวจีนนิยมรับประทานทั้งผัก และเนื้อสัตว์เป็นอาหารหลักๆ กัน ส่วนอาหารประเภทข้าวแป้งก็จะออกมาในรูปของซาลาเปา หรือหมั่นโถว (ซาลาเปาไม่มีไส้)

**\*\* หากมีปัญหาเรื่องอาหาร อาทิ มุสลิมไม่ทานเนื้อหมู หรือไม่ทานเนื้อสัตว์ต่างๆ (โปรดระบุ) ทานอาหารเจ ทานอาหารมังสวิรัต หรือแพ้อาหารต่างๆ โปรดแจ้งอย่างละเอียด \*\***



## รายละเอียดเพิ่มเติม

- บริษัทฯ มีสิทธิในการเปลี่ยนแปลงโปรแกรมทัวร์ในกรณีที่เกิดเหตุสุดวิสัยจนไม่อาจแก้ไขได้
- เที่ยวบิน, ราคาและรายการท่องเที่ยว สามารถเปลี่ยนแปลงได้ตามความเหมาะสมโดยคำนึงถึงผลประโยชน์ของผู้เดินทางเป็นสำคัญ
- หนังสือเดินทางต้องมีอายุการใช้งานไม่น้อยกว่า 6 เดือน และบริษัทฯ รับผิดชอบผู้มึจุดประสงค์เดินทางเพื่อท่องเที่ยวเท่านั้น (หนังสือเดินทางต้องมีอายุเหลือใช้งานไม่น้อยกว่า 6 เดือน บริษัทฯ ไม่รับผิดชอบต่อหากอายุเหลือไม่ถึงและไม่สามารถเดินทางได้)
- ทางบริษัทฯ จะไม่รับผิดชอบต่อข้อบกพร่องใดๆ หากเกิดความล่าช้าของสายการบิน, สายการบินยกเลิกบิน , การประท้วง, การนัดหยุดงาน, การก่อกองจลาจลหรือกรณีท่านถูกปฏิเสธการเข้าหรือออกเมืองจากเจ้าหน้าที่ตรวจคนเข้าเมือง หรือ เจ้าหน้าที่กรมแรงงานทั้งจากไทยและต่างประเทศซึ่งอยู่นอกเหนือความรับผิดชอบของบริษัทฯ หรือเหตุภัยพิบัติทางธรรมชาติ (ซึ่งลูกค้าจะต้องยอมรับในเงื่อนไขนี้ในกรณีที่เกิดเหตุสุดวิสัย ซึ่งอาจจะปรับเปลี่ยนโปรแกรมตามความเหมาะสม)
- ทางบริษัทฯ จะไม่รับผิดชอบต่อข้อบกพร่องใดๆ หากผู้เดินทางประสบเหตุสภาวะฉุกเฉินจากโรคประจำตัว ซึ่งไม่ได้เกิดจากอุบัติเหตุในรายการท่องเที่ยว (ซึ่งลูกค้าจะต้องยอมรับในเงื่อนไขนี้ในกรณีที่เกิดเหตุสุดวิสัย ซึ่งอยู่นอกเหนือความรับผิดชอบของบริษัทฯ)
- ทางบริษัทฯ จะไม่รับผิดชอบต่อข้อบกพร่องใดๆ หากท่านใช้บริการของทางบริษัทฯ ไม่ครบ อาทิ ไม่เที่ยวบางรายการ, ไม่ทานอาหารบางมื้อ, เพราะค่าใช้จ่ายทุกอย่างทางบริษัทฯ ได้ชำระค่าใช้จ่ายให้ตัวแทนต่างประเทศแบบเหมาจ่ายขาด ก่อนเดินทางเรียบร้อยแล้ว เป็นการชำระเหมาขาด
- ทางบริษัทฯ จะไม่รับผิดชอบต่อข้อบกพร่องใดๆ หากเกิดสิ่งของสูญหายจากการโจรกรรมและหรือเกิดอุบัติเหตุที่เกิดจากความประมาทของนักท่องเที่ยวเองหรือในกรณีที่กระเป๋าเกิดสูญหายหรือชำรุดจากสายการบิน
- กรณีที่การตรวจคนเข้าเมืองทั้งที่กรุงเทพฯ และในต่างประเทศปฏิเสธมิให้เดินทางออกหรือเข้าประเทศที่ระบุไว้ในรายการเดินทางบริษัทฯ ขอสงวนสิทธิ์ที่จะไม่คืนค่าบริการไม่ว่ากรณีใดๆ ทั้งสิ้น
- ตัวเครื่องบินเป็นตัวราคาพิเศษ กรณีที่ท่านไม่เดินทางพร้อมคณะไม่สามารถนำมาเลื่อนวันหรือคืนเงินและไม่สามารถเปลี่ยนชื่อได้ หากมีการปรับราคาบัตรโดยสารสูงขึ้น ตามอัตราค่าน้ำมันหรือค่าเงินแลกเปลี่ยน ทางบริษัทฯ สงวนสิทธิ์ปรับราคาตัวดังกล่าว
- เมื่อท่านตกลงชำระเงินไม่ว่าทั้งหมดหรือบางส่วนผ่านตัวแทนของบริษัทฯ หรือชำระโดยตรงกับทางบริษัทฯ ทางบริษัทฯ จะถือว่าท่านได้ยอมรับในเงื่อนไขข้อตกลงต่างๆ ที่ได้ระบุไว้ข้างต้นนี้แล้วทั้งหมด
- กรุ๊ปที่เดินทางช่วงวันหยุดหรือเทศกาลที่ต้องการันตีมัดจำกับสายการบินหรือผ่านตัวแทนในประเทศหรือต่างประเทศ รวมถึงเที่ยวบินพิเศษ เช่น Charter Flight, Extra Flight จะไม่มีการคืนเงินมัดจำหรือค่าทัวร์ทั้งหมด
- ในกรณีของ PASSPORT นั้น จะต้องไม่มีการชำรุด เบียดบัง การขีดเขียนรูปต่างๆ หรือแม้กระทั่งตราประทับลายการ์ตูน ที่ไม่ใช่การประทับตราอย่างเป็นทางการของตม. กรุณาตรวจสอบ PASSPORT ของท่านก่อนการเดินทางทุกครั้ง หาก ตม.ปฏิเสธการเข้า-ออกเมืองของท่าน ทางบริษัทฯ จะไม่รับผิดชอบต่อข้อบกพร่องใดๆ ทั้งสิ้น
- กรณีมี "คดีความ" ที่ไม่อนุญาตให้ท่านเดินทางออกนอกประเทศได้ โปรดทำการตรวจสอบก่อนการจองทัวร์ว่าท่านสามารถเดินทางออกนอกประเทศได้หรือไม่ ถ้าไม่สามารถเดินทางได้ ซึ่งเป็นสิ่งที่อยู่เหนือการควบคุมของบริษัทฯ ทางบริษัทฯ จะไม่รับผิดชอบต่อข้อบกพร่องใดๆ ทั้งสิ้น
- กรณี "หญิงตั้งครรภ์" ท่านจะต้องมีใบรับรองแพทย์ ระบุชัดเจนว่าสามารถเดินทางออกนอกประเทศได้ รวมถึงรายละเอียดอายุครรภ์ที่ชัดเจน สิ่งนี้อยู่เหนือการควบคุมของบริษัทฯ ทางบริษัทฯ จะไม่รับผิดชอบต่อข้อบกพร่องใดๆ ทั้งสิ้น
- ภาพที่ใช้เพื่อการโฆษณาเท่านั้น



ก่อนตัดสินใจจองทัวร์ควรรอ่านเงื่อนไขการเดินทางและรายการทัวร์อย่างละเอียด  
ทุกหน้าอย่างถี่ถ้วนแล้วจึงมัดจำเพื่อประโยชน์ของท่านเอง



บริษัท ทัวร์โปร จำกัด  
TOURPRO CO.,LTD.



ใบอนุญาตประกอบธุรกิจนำเที่ยวเลขที่ 11/10654

☎ 02 254 9334-8

✉ Info@tourpro.co

🌐 www.Tourpro.co

📱 @tourpro.co

## สอบถาม / จองทัวร์

สอบถาม / จอง



<https://lin.ee/m83w9ALa>

สอบถาม / จอง



<https://m.me/tourpro.co>

## ติดตามโปรโมชั่น facebook

<https://www.facebook.com/tourpro.co>

โปรไฟล์ใหม่  
LINE OPENCHAT



<https://bit.ly/3xg2dAP>



<https://bit.ly/3xeP5fg>



<https://bit.ly/43DJRG7>

## รายละเอียดการชำระค่าบริการ



krungsri  
กรุงศรี

บริษัท ทัวร์โปร จำกัด

330-0-01472-9

(บัญชีกระแสรายวัน)

ธนาคารกสิกรไทย

KASIKORNBANK 泰华农民银行



บริษัท ทัวร์โปร จำกัด

153-3-92338-7

(บัญชีกระแสรายวัน)