



**บริษัท ทัวร์โปร จำกัด**  
**TOURPRO CO.,LTD.**



ใบอนุญาตประกอบธุรกิจนำเที่ยวเลขที่ 11/10654

☎ 02 254 9334-8 | ✉ Info@tourpro.co | 🌐 www.Tourpro.co | 📱 @tourpro.co

**รหัสโปรแกรม 260961**

# XINJIANG

อุลุมจี - เขาทียนซาน - อุทยานเจียนปูลาค่อ - ทะเลทรายคู่มูต้าเก๋อ

乌鲁木齐航空  
Urumqi Air

**5D3N**



**ทัวร์ไม่ลงร้าน**

**ล่องเรือสรวงรัก**



**อาหารพิเศษ!**



**สุกี้+บิงย่าง/เปิดย่าง นั่งรถไฟความเร็วสูง**

พีเรียตเดินทางปี 2569

**เมษายน - ตุลาคม 69**

ราคาเริ่มต้น

**28,999**

\*รวมภาษีมูลค่าเพิ่มแล้ว\*

**มนต์เสน่ห์ซินเจียง ดินแดนสุดขอบฟ้า**  
**ทะเลทรายคู่มูต้าเก๋อ**



น้ำหนักกระเป๋า  
**23Kg.**



เที่ยวครบ  
**ทุกวัน**



พักโรงแรมหรู  
**4-5 ดาว**

อุทยานเจียนปูลาค่อ • ตลาดต้าปาจา • เมืองโบราณเกาซาง • ชมภูเขาเปลวไฟ • ล่องเรือทะเลสาบเทียนฉือ

**URC02**



乌鲁木齐航空  
Urumqi Air



น้ำหนักกระเป๋า 23 KG.  
ถือขึ้นเครื่อง 7 KG.

สายการบิน URUMQI AIR (UQ)

ขาไป	ไฟล์ทบิน	เวลาออก	เวลาถึง
BKK - LYA	UQ2642	17.00	22.20
LYA - URC	UQ2642	23.50	03.55

ขากลับ	ไฟล์ทบิน	เวลาออก	เวลาถึง
URC - LYA	UQ2641	07.00	10.45
LYA - BKK	UQ2641	12.15	15.25

วันที่	โปรแกรมทัวร์	อาหาร			โรงแรม
		เช้า	เที่ยง	เย็น	
1	กรุงเทพฯ(สุวรรณภูมิ) – ท่าอากาศยานลั่วหยาง เป่ย์เจี๋ยว – ท่าอากาศยานอูลูมูฉี	✕	✕	✈	
2	ท่าอากาศยานอูลูมูฉี – ตำบลฉีไท่ – อุทยานเจียนปู่ลาเค่อ – เมืองฟู่คัง	🍴	🍴	🍴	WYNDHAM GARDEN HOTEL ระดับ 5 ดาว ห้องถึงหรือเทียบเท่า
3	เทือกเขาเทียนชาน – ล่องเรือทะเลสาบเทียนฉือ – เมือง ซ่านซ่าน	🍴	🍴	🍴	MERCURE HOTEL ระดับ 4 ดาวห้องถึง หรือเทียบเท่า
4	ซีอูฐทะเลทรายคู่มู่ถ่าเก้อ – เมืองโบราณเกาซาง – ผ่าน ชมภูเขาเปลวไฟ – รถไฟความเร็วสูงกลับอูลูมูฉี - ตลาดต้า ปาจา	🍴	🍴	🍴	RAMADA HOTEL ระดับ 4 ดาวห้องถึง หรือเทียบเท่า
5	ท่าอากาศยานอูลูมูฉี – ท่าอากาศยานลั่วหยาง เป่ย์เจี๋ยว – กรุงเทพฯ(สุวรรณภูมิ)	SET BOX	✈	✕	

\*\*\*รายการทัวร์อาจมีการเปลี่ยนแปลงตามความเหมาะสมโดยคำนึงถึงความปลอดภัยและผลประโยชน์ของลูกค้าเป็นหลัก\*\*\*



## อัตราค่าบริการ

กำหนดการเดินทาง	ผู้ใหญ่ ห้องละ 2-3 ท่าน อัตราท่านละ	พักเดี่ยว เพิ่มอัตรา ท่านละ
07 – 11 เมษายน 2569	28,999	5,000
21 – 25 เมษายน 2569	29,999	5,000
05 – 09 พฤษภาคม 2569	30,999	5,000
19 – 23 พฤษภาคม 2569	30,999	5,000
02 – 06 มิถุนายน 2569	32,999	5,000
16 – 20 มิถุนายน 2569	32,999	5,000
30 มิถุนายน – 04 กรกฎาคม 69	34,999	5,000
14 – 18 กรกฎาคม 2569	34,999	5,000
28 กรกฎาคม – 01 สิงหาคม 69	34,999	5,000
11 – 15 สิงหาคม 2569	33,999	5,000
25 – 29 สิงหาคม 2569	33,999	5,000
08 – 12 กันยายน 2569	31,999	5,000
22 – 26 กันยายน 2569	31,999	5,000
06 – 10 ตุลาคม 2569	31,999	5,000



20 – 24 ตุลาคม 2569	32,999	5,000
ในกรณีที่ JOIN LAND (ไม่ใช่ตัวเครื่องบิน) ราคาท่าน 20,000 บาท		

**\*\* อัตรานี้ยังไม่รวมค่าทิปพนักงานขับรถ หัวหน้าทัวร์ และ มัคคุเทศก์ท้องถิ่น ตามธรรมเนียม 2,000 บาทต่อ ทริป ต่อลูกค้า ผู้เดินทาง 1 ท่าน รวมไปถึงเด็ก ยกเว้นเด็กอายุไม่ถึง 2 ปี ณ วันเดินทางกลับ (Infant) ทั้งนี้ท่านสามารถให้มากกว่านี้ได้ตามความเหมาะสมและความพึงพอใจของท่าน โดยส่วนนี้ ทางบริษัทขอสงวนสิทธิ์ในการเรียกเก็บก่อนเดินทางทุกท่านที่สนามบิน ในวันเช็คอิน \*\***

**\*\* ราคาเด็กอายุไม่ถึง 2 ปี ณ วันเดินทางกลับ (Infant) ท่านละ 10,000 บาท \*\***  
(ไม่มีที่นั่งบนเครื่องบิน และไม่มีเตียง)

ฤดูกาลโดยเฉลี่ยของซินเจียง	
<b>** สภาพอากาศโดยการประเมินในปีที่ผ่านมาภายใน 1-5 ปีย้อนหลัง **</b>	
ฤดูใบไม้ผลิ (มีนาคม – พฤษภาคม)	อากาศเริ่มอบอุ่น หิมะละลาย ทุ่งดอกไม้ผลิบาน (เช่น ดอกแอปเปิ้ลคอตที่อีหลี) วิวภูเขาสลับสีเขียว
ฤดูร้อน (มิถุนายน – สิงหาคม)	ซินเจียงสวยที่สุดในรอบปี ทุ่งหญ้าเขียวขจี ทะเลสาบสีฟ้าคราม อากาศเย็นสบายในเขตภูเขา
ฤดูใบไม้ร่วง (กันยายน – ตุลาคม)	ไฮไลท์สำคัญคือใบไม้เปลี่ยนสีเป็นสีทองทั่วทั้งภูเขาและหมู่บ้าน บรรยากาศเพลินตาแบบบอกไม่ถูก
ฤดูหนาว (พฤศจิกายน – กุมภาพันธ์)	บรรยากาศหิมะขาวโพลน เป็นช่วง Winter Wonderland เหมาะสำหรับการเล่นสกีและถ่ายรูป



## DAY1 กรุงเทพฯ(สุวรรณภูมิ) – ท่าอากาศยานลั่วหยาง เป่ย์เจี๋ยว – ท่าอากาศยานอูรูมฉี (-/-/-)

- 14.00 คณะพร้อมกัน ณ ท่าอากาศยานสุวรรณภูมิ ชั้น 4 เคาน์เตอร์สายการบิน อูรูมฉี แอร์ URUMQI AIR (UQ) โดยมีเจ้าหน้าที่ของบริษัทฯคอยให้การต้อนรับ \*กรุณาเผื่อเวลาในการเดินทางมายังสนามบิน เนื่องจากต้องใช้เวลาในการเช็คอิน สายการบินจะปิดให้ทำการเช็คอินก่อนเวลาบินประมาณ 1 ชั่วโมง\*
- 17.00 ออกเดินทางสู่ ท่าอากาศยานลั่วหยาง เป่ย์เจี๋ยว ประเทศจีน โดยสายการบิน อูรูมฉี แอร์ URUMQI AIR (UQ)



เที่ยวบินที่ UQ2642 \*\*อาจจะมีการเปลี่ยนแปลงไฟล์ทขึ้นอยู่กับสายการบิน\*\*

มีบริการเสิร์ฟอาหารว่างบนเครื่องบิน

\*\* รวมน้ำหนักกระเป๋าโหลดใต้ท้องเครื่องไม่เกิน 23 ก.ก. และถือขึ้นเครื่องบินได้ไม่เกิน 7 ก.ก. \*\*

22.20 เดินทางถึง ท่าอากาศยานลั่วหยาง เป่ย์เจี๋ยว ประเทศจีน (เวลาท้องถิ่นเร็ว กว่าประเทศไทย 1 ชั่วโมง) เพื่อรอขึ้นเครื่อง

23.50 ออกเดินทางสู่ ท่าอากาศยานอูรูมฉี ประเทศจีน โดยสายการบิน อูรูมฉี แอร์ URUMQI AIR (UQ) เที่ยวบินที่ UQ2642 มีบริการเสิร์ฟอาหารว่างบนเครื่องบิน



## DAY2 ท่าอากาศยานอูรูมฉี - ตำบลฉีไท่ - อุทยานเจียนปู้ลาเค่อ - เมืองฟู่คัง

(B/L/D)

03.55 เดินทางถึง **ท่าอากาศยานอูรูมฉี** ประเทศจีน (เวลาท้องถิ่นเร็ว กว่าประเทศไทย 1 ชั่วโมง)

หลังจากนั้นนำท่านผ่านขั้นตอนการตรวจหนังสือเดินทาง และตรวจรับสัมภาระ

อิสระทุกท่านภายในสนามบิน ไกด์ท้องถิ่นจะมารับคณะเดินทางในช่วงเช้า

เดินทางสู่ **เมืองอูรูมฉี** เมืองหลวงของเขตปกครองตนเองซินเจียงอุยกูร์ ประเทศจีน ศูนย์กลางเศรษฐกิจและการคมนาคมของซินเจียง ได้ชื่อว่าเป็น เมืองที่ไกลจากมหาสมุทรมากที่สุดในโลก

(เวลาท้องถิ่น เร็วกว่าประเทศไทย 1 ชั่วโมง)

**เช้า** **รับประทานอาหาร ณ ร้านอาหาร**



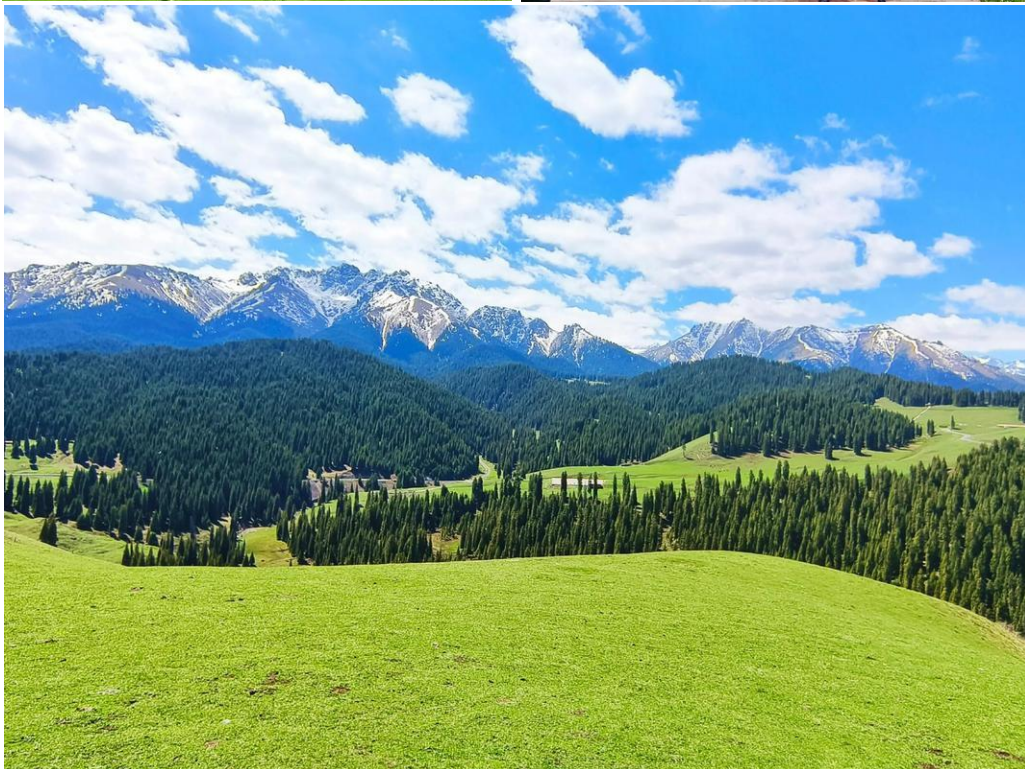
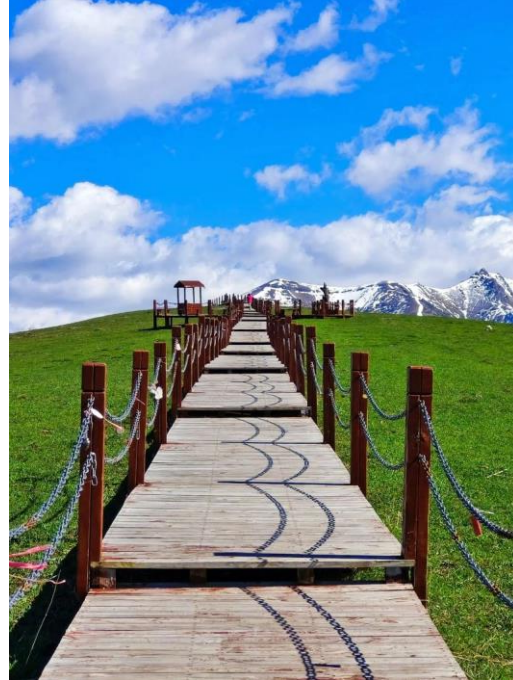
หลังอาหารเช้า เดินทางมุ่งหน้าสู่ **ตำบลฉีไท่ (Qitai County)** ซึ่งเป็นที่ตั้งของอุทยานธรรมชาติที่มีชื่อเสียง ตั้งอยู่ในเขตปกครองตนเองซินเจียงอุยกูร์ ประเทศจีน มีประวัติศาสตร์ยาวนานในฐานะศูนย์กลางวัฒนธรรมชาวฮั่นในภูมิภาค เป็นที่ตั้งถิ่นฐานดั้งเดิมที่มีภาษาถิ่นซินเจียงที่โดดเด่น

(ใช้เวลาเดินทางประมาณ 3-4 ชั่วโมง)

**เที่ยง** **รับประทานอาหาร ณ ร้านอาหาร**

นำท่านเที่ยวชม **อุทยานเจียนปู้ลาเค่อ (Jiangbulake Scenic Area)** "ทุ่งหญ้าสีเขียวมรกตแห่งเทือกเขาเทียนชาน" แหล่งท่องเที่ยวระดับ 4A ของจีน ชมความมหัศจรรย์ของทุ่งนาที่กว้างขวางสุดลูกหูลูกตาได้มีการสลับกับป่าสนบนภูเขาสูง ทิวทัศน์ภาพกว้างไกลไม่แพ้สวิตเซอร์แลนด์ วิวสวยงามตระการตา

พาทุกท่านนั่งรถอุทยาน (Shuttle Bus) วนชมจุดสำคัญ ได้แก่ ถนนมหัศจรรย์ ที่ดูลงตาเหมือนรถไฟไพล์ขึ้นเนินเองได้ และชมความงามของป่าสนและทุ่งดอกไม้ป่า **(รวมค่ารถอุทยาน)**



นำท่านเดินทางสู่ **เมืองฟูกัง (Fukang)** เป็นเมืองระดับอำเภอในเขตปกครองตนเองซินเจียงอุยกูร์ ตั้งอยู่ทางตะวันตกเฉียงเหนือของจีน ใกล้กับเมืองอูรูมชี โดดเด่นด้วยทัศนียภาพทางธรรมชาติที่สวยงาม โดยเฉพาะบริเวณใกล้เทือกเขาเทียนชาน และเป็นที่ตั้งของสถานที่ท่องเที่ยวที่สำคัญ (ใช้เวลาเดินทางประมาณ 2-3 ชั่วโมง)

**คำ** รับประทานอาหาร ณ ร้านอาหาร

นำทุกท่านเข้าสู่ที่พัก **WYNDHAM GARDEN HOTEL** ระดับ 5 ดาวท้องถิ่นหรือเทียบเท่า



## DAY3 เทือกเขาเทียนชาน - ล่องเรือทะเลสาบเทียนฉือ - เมืองชานชาน

(B/L/D)

### เช้า รับประทานอาหาร ณ ห้องอาหารของโรงแรม

นำท่านออกเดินสู่ **เทือกเขาเทียนชาน (Tianshan Mountains)** เป็นหนึ่งในอุทยานแห่งชาติที่โด่งดังและเป็นที่รักของนักท่องเที่ยวที่ต้องการสัมผัสกับธรรมชาติที่งดงามที่สุดของจีนและได้รับการขึ้นทะเบียนเป็นมรดกโลกทางธรรมชาติโดย UNESCO ตั้งอยู่ในมณฑลซินเจียง (Xinjiang) ทางตะวันตกเฉียงเหนือของประเทศ หุบเขาแห่งนี้เป็นที่มีความงดงามตั้งสรวรรค์บนดิน ด้วยทิวทัศน์ที่มีทั้งภูเขาหิมะสูงตระหง่าน ทะเลสาบใสสะอาด และป่าไม้เขียวชอุ่ม เป็นจุดหมายปลายทางที่นักเดินทางสายธรรมชาติห้ามพลาด

นำท่านเปลี่ยนบรรยากาศมานั่ง รถของเขตอุทยานและต่อด้วยรถแบดเตอร์รี **(รวมรถอุทยานและรถแบดเตอร์รี)** ลัดเลาะขึ้นสู่ยอดเขา ระหว่างทางท่านจะได้สัมผัสกับทัศนียภาพที่สวยงามตระการตาของป่าสนซีดาร์ที่อุดมสมบูรณ์ พุ่มหญ้าอัลไพน์ และยอดเขาที่สลับซับซ้อน

นำทุกท่านสู่ **ทะเลสาบเทียนฉือ (Tianchi lake) หรือที่รู้จักกันในนาม "สระสวรรค์"** ทะเลสาบภูเขาสูงที่ตั้งอยู่บนระดับความสูงกว่า 1,900 เมตรเหนือระดับน้ำทะเล เป็นทะเลสาบกลางหุบเขาที่เกิดจากการละลายของหิมะบนยอดเขา และหิมะบนยอดเขาปัวเก๋อต้า (Bogda Peak) ทำให้น้ำมีสีฟ้าครามอมเขียวมรกตใสราวกับกระจก มีระบบนิเวศที่อุดมสมบูรณ์ ป่าสน, พุ่มหญ้า, และสัตว์ป่าหายาก ได้รับการขึ้นทะเบียนเป็น มรดกโลกของ UNESCO

**พิเศษ!** นำท่านล่องเรือชมบรรยากาศ ของทะเลสาบเทียนฉือ ได้รับบรรยากาศลมเย็นๆและบรรยากาศที่นักท่องเที่ยวได้กล่าวว่าย่ำอยู่ท่ามกลางสรวงสวรรค์ **(รวมค่าล่องเรือ)**

**\*\* ขอสงวนสิทธิ์ในกรณีที่ไม่สามารถล่องเรือได้ จากสภาพอากาศหรือเหตุการ์หน้างาน จะอิสระให้ทุกท่านเดินเล่นในบริเวณของอุทยานแทนตามความเหมาะสม\*\***





## เที่ยง รับประทานอาหาร ณ ร้านอาหาร

จากนั้นนำคณะเดินทางสู่ **ชานชาน (Shanshan) หรือ พิชาน (Piqan)** ตั้งอยู่ในเมืองตูร์พาน เขตปกครองตนเองซินเจียงอุยกูร์ ทางตะวันตกเฉียงเหนือของจีนได้รับสมญานามว่า "เมืองแห่งไฟ" เป็นเมืองโอเอซิสที่มีชื่อเสียงเรื่องทะเลทรายคู่มู่ถ่าเก้อ (Kumtag Desert) ซึ่งเป็นทะเลทรายที่อยู่ใกล้เมืองมากที่สุดแห่งหนึ่ง มีกิจกรรมยอดนิยมคือการขี่อูฐ เล่นกระดานทราย และชมพระอาทิตย์ตก (ใช้เวลาเดินทางประมาณ 3-4 ชั่วโมง)

## ค่ำ รับประทานอาหาร ณ ร้านอาหาร

นำทุกท่านเข้าสู่ที่พัก **MERCURE HOTEL** ระดับ 4 ดาวท้องถิ่นหรือเทียบเท่า

**DAY4** ขี่อูฐทะเลทรายคู่มู่ถ่าเก้อ – เมืองโบราณเกาซาง – ผ่านชมภูเขาเปลวไฟ – รถไฟความเร็วสูงกลับอูรูมชี - ตลาดต้าปาจา (B/L/D)

## เช้า รับประทานอาหาร ณ ห้องอาหารของโรงแรม

นำท่านออกเดินทางสู่ **ทะเลทรายคู่มู่ถ่าเก้อ (Kumutage Desert)** เป็นทะเลทรายที่ใกล้เมืองมากที่สุดในโลก มีลักษณะเป็นทะเลทรายเนินทรายขนาดใหญ่ ซึ่งเป็นส่วนหนึ่งของทะเลทรายทาคาลามากัน หนึ่งในทะเลทรายที่ใหญ่ที่สุดในโลก และเป็นทะเลทรายที่ใหญ่ที่สุดในประเทศจีน เนินทรายมีความสูงได้ถึง 300 เมตร ทะเลทรายมีสีทองไปจนถึงขาวและเปลี่ยนสีตามแสงแดดในแต่ละวัน มีลมแรงในบางช่วง ทำให้เกิดลวดลายทรายคลื่น สามารถเดินทางได้ง่ายมากและได้รับความนิยมในการท่องเที่ยวขี่อูฐ เล่นแชนด์บอร์ด รถ ATV และชมพระอาทิตย์ตก (รวมค่าขี่อูฐ)



## เที่ยง รับประทานอาหาร ณ ร้านอาหาร

นำท่านสู่ **เมืองโบราณเกาซาง (Gaochang Ancient City)** (ใช้เวลาเดินทางประมาณ 40-50 นาที) อาณาจักรที่สาบสูญบนเส้นทางสายไหม อดีตศูนย์กลางทางการเมืองและศาสนาที่มีอายุเก่าแก่กว่า 2,000 ปี นั่ง รถแบตเตอรี่ (รถรางไฟฟ้า) เข้าชมความยิ่งใหญ่ของซากปรักหักพังที่สร้างจากดินอัด (Rammed Earth) ซึ่งเคยเป็นทั้งพระราชวัง วัด พุทธศาสนา (ที่พระถังซำจั๋งเคยมาแสดงธรรม) (รวมรถแบตเตอรี่)

หมายเหตุ : (ราคาทัวร์ไม่รวมค่าสะพานกระจก ราคาท่านละ 80 หยวน )

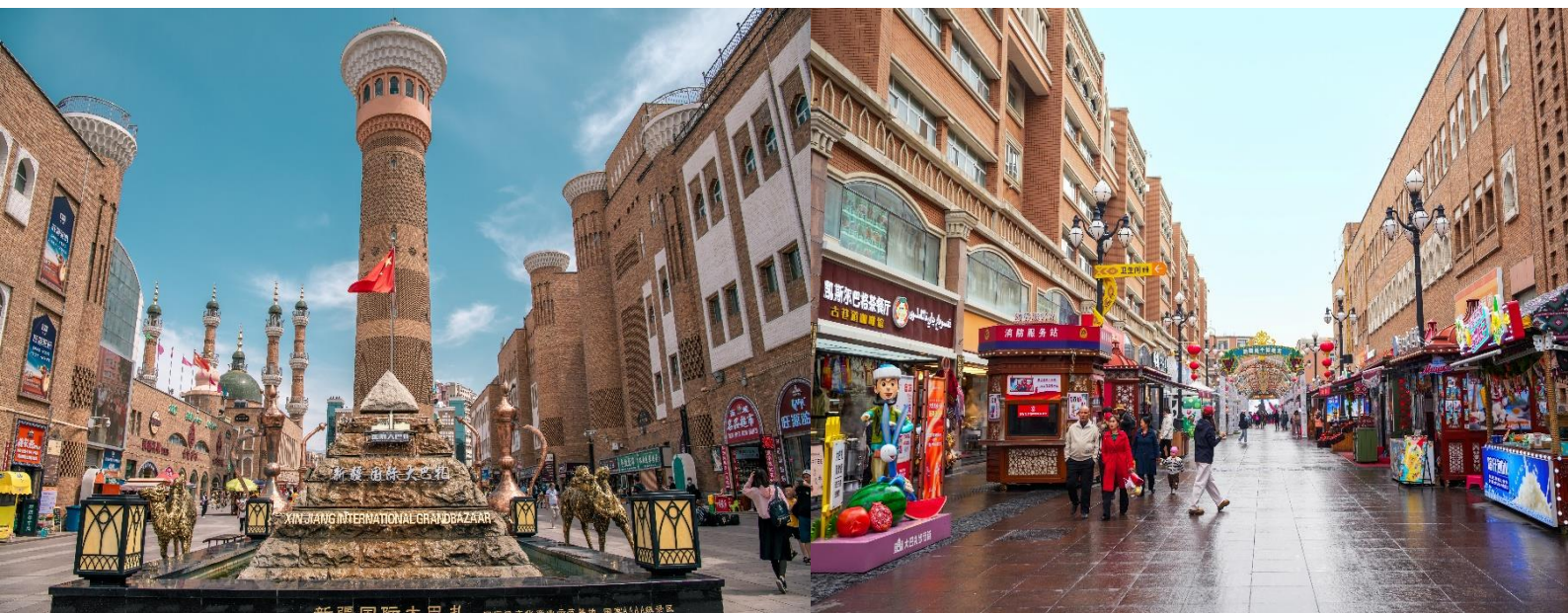


จากนั้นนั่งรถผ่านชม **ภูเขาเปลวไฟ (Flaming Mountains)** สมรภูมิดี๋เอ๋อแห่งตำนานไซอิ๋ว ภูเขาที่ร้อนที่สุดในประเทศจีน ชมความมหัศจรรย์ของเทือกเขาหินทรายสีแดงเพลิงที่ทอดตัวยาวสลับซับซ้อน เมื่อแสงแดดตกกระทบและเกิดไอร้อนระอุ จะดูราวกับว่าภูเขาทั้งลูกกำลังลุกไหม้เป็นเปลวเพลิงจริงๆ ซึ่งเป็นที่มาของตำนานเรื่อง "ไซอิ๋ว" (ตอนที่ซุนหงอคงต้องไปเยี่ยมพ่อต๋องคังหญิงพัดเหล็กมาดับไฟ)



นำท่านเดินทางไปยัง **สถานีรถไฟความเร็วสูง** นั่งรถไฟความเร็วสูงขบวน D8811 เวลา 18.50-19.53 ออกเดินทางสู่เมืองอูรุมชี (ใช้เวลาเดินทางประมาณ 1 ชั่วโมง)

จากนั้นนำท่านเดินทางสู่ **ถนนคนเดินต้าปาจา (Grand Bazaar)** เป็นหนึ่งในสถานที่ท่องเที่ยวสำคัญของเมืองอูหฺลุ่มีฉี (Urumqi) ในเขตปกครองตนเองซินเจียงอุยกูร์ ประเทศจีน และถือเป็นตลาดที่ใหญ่ที่สุดในภูมิภาคนี้ ซึ่งรวบรวมเสน่ห์ของเส้นทางสายไหมโบราณเอาไว้ใจกลางเมืองอูหฺลุ่มีฉี โดดเด่นด้วยสถาปัตยกรรมอิสลามสีอิฐเหลืองทองและหอคอยสูงตระหง่าน ภายในคึกคักไปด้วยร้านค้าที่จำหน่ายสินค้าพื้นเมืองสารพัดชนิด ตั้งแต่พรมทอมือลวดลายประณีต เครื่องเงิน เครื่องดนตรีพื้นเมือง ไปจนถึงผลไม้แห้งและเครื่องเทศนานาชนิดที่มีกลิ่นหอมเป็นเอกลักษณ์





## คำ รับประทานอาหาร ณ ร้านอาหาร

นำทุกท่านเข้าสู่ที่พัก RAMADA HOTEL ระดับ 4 ดาวห้องถิ่นหรือเทียบเท่า

**DAY5 ทำอากาศยานอุรุมฉี – ทำอากาศยานลัวหยาง เป่ยเจียว – กรุงเทพฯ(สุวรรณภูมิ) (B/-/-)**

## เช้า รับประทานอาหาร แบบ SET BOX

ได้เวลาอันสมควรเดินทางไปยัง ทำอากาศยานอุรุมฉี เพื่อเดินทางกลับสู่ประเทศไทย

07.00 ออกเดินทางสู่ ทำอากาศยานลัวหยาง เป่ยเจียว ประเทศจีน โดยสายการบิน อุรุมฉี แอร์ URUMQI AIR (UQ)

เที่ยวบินที่ UQ2641 มีบริการเสิร์ฟอาหารว่างบนเครื่องบิน

10.45 เดินทางถึง ทำอากาศยานลัวหยาง เป่ยเจียว ประเทศจีน จากนั้นนำท่านผ่านขั้นตอนการตรวจหนังสือเดินทาง

12.15 นำท่านเดินทางสู่ ทำอากาศยานสุวรรณภูมิ ประเทศไทย โดยสายการบิน อุรุมฉี แอร์ URUMQI AIR (UQ) เที่ยวบิน

ที่ UQ2641 มีบริการเสิร์ฟอาหารว่างบนเครื่องบิน

**\*\*อาจจะมีการเปลี่ยนแปลงไฟล์ทขึ้นอยู่กัสายการบิน\*\***

**\*\* รวมน้ำหนักกระเป๋าโหลดใต้ท้องเครื่องไม่เกิน 23 ก.ก. และถือขึ้นเครื่องบินได้ไม่เกิน 7 ก.ก. \*\***

15.35 เดินทางถึง ทำอากาศยานสุวรรณภูมิ ประเทศไทย โดยสวัสดิภาพพร้อมความประทับใจ

\*\*\*\*\*

## อัตราค่าบริการนี้ รวม

- ค่าบัตรโดยสารโดยเครื่องบิน (ตัว) ไป และ กลับพร้อมคณะ ชั้นประหยัด (ECONOMY CLASS) รวมถึงค่าภาษีสนามบิน และค่าภาษีน้ำมันทุกแห่ง กรณีต้องการอัปเกรด UPGRADE ใช้วีลแชร์ (WHEEL CHAIR) หรือ เปลี่ยนแปลงบัตรโดยสาร ไม่ว่าจะเที่ยวใด เที่ยวหนึ่ง กรุณาติดต่อเจ้าหน้าที่เป็นกรณีพิเศษ ทางบริษัทของสงวนสิทธิ์ในการเรียกเก็บค่าใช้จ่ายตามจริงที่เกิดขึ้นกับผู้เดินทาง
- ค่าธรรมเนียมการนำหนักกระเป๋าสำหรับโหลดใต้ท้องเครื่องไม่เกิน 23 ก.ก. 1 ชิ้นเท่านั้น และถือขึ้นเครื่องบินได้น้ำหนักไม่เกิน 7 ก.ก. ต่อท่าน (ตามเงื่อนไขของสายการบิน)
- ภาษีมูลค่าเพิ่ม 7 % (เฉพาะค่าบริการ)
- ภาษีหัก ณ ที่จ่าย 3 % (เฉพาะค่าบริการ)
- ค่ารถโค้ชปรับอากาศตลอดเส้นทางตามรายการระบุ (ยังไม่รวมทิปพนักงานขับรถ)
- ค่าเข้าชมสถานที่ตามที่ระบุในโปรแกรมท่องเที่ยว
- มัคคุเทศก์และหัวหน้าทัวร์นำเที่ยวตลอดการเดินทาง
- ค่าอาหาร ตามรายการที่ระบุในโปรแกรมการเดินทาง
- ค่าโรงแรมที่พักระดับมาตรฐานตามรายการที่ระบุ (พัก 2-3 ท่าน ต่อ ห้อง กรณีพัก 3 ท่านจะเป็นเตียงเสริม 1 ท่าน) ในกรณีมีงานเทรดแฟร์ การแข่งขันกีฬา หรือ กิจกรรมอื่นๆ ที่ทำให้โรงแรมตามรายการที่ระบุเต็ม ทางบริษัทขอสงวนสิทธิ์ในการปรับเปลี่ยนโรงแรมที่พัก ไปเป็นเมืองใกล้เคียงแทน อ้างอิงมาตรฐานคุณภาพและความเหมาะสมเดิม โดย



คำนึงถึงประโยชน์ของลูกค้าเป็นสิ่งสำคัญ ทางบริษัทไม่มีนโยบายจัดคั่นนอนให้กับลูกค้าที่ไม่รู้จักกันมาก่อน เช่น กรณีที่ท่านเดินทาง 1 ท่าน จำเป็นต้องชำระค่าห้องพักเดี่ยวตามที่ระบุ

- ประกันอุบัติเหตุระหว่างการเดินทาง วงเงินท่านละ 1,000,000 บาท (เงื่อนไขตามกรมธรรม์)

### อัตราค่าบริการนี้ ไม่รวม

- ค่ามินิบาร์ในห้องพัก(ถ้ามี) และค่าใช้จ่ายส่วนตัว นอกเหนือจากที่ระบุในรายการ
- ค่าอาหารสำหรับท่านที่ทานเจ มังสวิรัต หรืออาหารสำหรับมุสลิม
- ค่าธรรมเนียมการเข้าชมสถานที่ของชาวต่างชาติที่เพิ่มเติมตามการจ่ายจริง
- ไม่รวมค่าธรรมเนียมในกรณีที่กระเป๋าสัมภาระที่มีน้ำหนักเกินกว่าที่สายการบินนั้นๆกำหนดหรือสัมภาระใหญ่เกินขนาดมาตรฐาน
- ค่าธรรมเนียมการจองที่นั่งบนเครื่องบินตามความต้องการเป็นกรณีพิเศษหากสามารถทำได้ ทั้งนี้ขึ้นอยู่กับสายการบินและ รุ่นของเครื่องบินแต่ละไฟล์ท์ที่ใช้บิน ซึ่งอาจเปลี่ยนแปลงได้อยู่ที่สายการบินเป็นผู้กำหนด
- ค่าภาษีน้ำมัน ที่สายการบินเรียกเก็บเพิ่ม ภายหลังจากทางบริษัทฯ ได้ออกตัวเครื่องบินไปแล้ว
- VAT 7% และภาษีหัก ณ ที่จ่าย 3% กรณีต้องการออกใบเสร็จรับเงินในนามบริษัท
- ค่าทิปพนักงานขับรถ หัวหน้าทัวร์ และ มัคคุเทศก์ท้องถิ่น ตามธรรมเนียม **2,000 บาท** ต่อ ทริป ต่อ ลูกค้า ผู้เดินทาง 1 ท่าน รวมไปถึงเด็ก ยกเว้นเด็กอายุไม่ถึง 2 ปี ณ วันเดินทางกลับ (Infant) ทั้งนี้ท่านสามารถให้มากกว่านี้ได้ตามความเหมาะสมและความพึงพอใจของท่าน โดยส่วนนี้ ทางบริษัทฯ ขอสงวนสิทธิ์ในการเรียกเก็บก่อนเดินทางทุกท่าน ที่สนามบิน ในวันเช็คอิน
- **ค่าวีซ่าเดี่ยวและวีซ่ากรุปเข้าประเทศจีน \*\* ในกรณีรัฐบาลจีนประกาศยกเลิกฟรีวีซ่า ไม่ว่าด้วยสาเหตุใดๆทั้งสิ้น ผู้เดินทางจะต้องเสียค่าใช้จ่ายในการทำวีซ่าด้วยตนเอง\*\***

### เงื่อนไขการจอง

- กรุณาทำการจองล่วงหน้าอย่างน้อย 30 วัน ก่อนออกเดินทาง พร้อมชำระเงินมัดจำครั้งที่ 1 ท่านละ 10,000 บาท หลังจากส่งเอกสารยืนยันการจอง 2 วัน ตัวอย่างเช่น ท่านจองวันนี้ กรุณาชำระเงินในวันถัดไป ก่อนเวลา 16.00 น. เท่านั้น โดยระบบจะยกเลิกอัตโนมัติทันที หากยังไม่ได้รับยอดเงินตามเวลาที่กำหนด และหากท่านมีความประสงค์จะต้องเดินทางในพีเรียดเดิม ท่านจำเป็นต้องทำจองเข้ามาใหม่ นั้นหมายถึงว่า กรณีที่มีคิวรอ (WAITING LIST) ก็จะทำให้สิทธิ์ไปตามระบบ ตามลำดับ เนื่องจากทุกพีเรียด เรามีที่นั่งราคาพิเศษจำนวนจำกัด **ยกเว้นโปรแกรมราคาพิเศษ ทางบริษัทขอสงวนสิทธิ์เรียกเก็บค่าบริการ เต็มจำนวน เท่านั้น**
- กรุณาชำระค่าทัวร์ส่วนที่เหลืออย่างน้อย 20 วัน ก่อนออกเดินทาง หากท่านไม่ชำระภายในระยะเวลาที่บริษัทกำหนด ทางบริษัทจะถือว่าท่านสละสิทธิ์ยกเลิกการเดินทาง และ ขอสงวนสิทธิ์ไม่สามารถคืนเงินมัดจำให้ท่านใดไม่ว่าส่วนในส่วนหนึ่งก็ตาม



- กรณีลูกค้าทำการจองภายในระยะเวลาคงเหลือไม่ถึง 15 วัน ก่อนออกเดินทาง ทางบริษัทขอสงวนสิทธิ์ในการเรียกเก็บค่าทัวร์เต็มจำนวน 100%

## เงื่อนไขการยกเลิก และ เปลี่ยนแปลงการเดินทาง

- ยกเลิกก่อนการเดินทางตั้งแต่ 30 วันขึ้นไป คืนเงินค่าทัวร์โดยหักค่าใช้จ่ายที่เกิดขึ้นจริง \*ในกรณีที่วันเดินทางตรงกับวันหยุดนักขัตฤกษ์ ต้องยกเลิกก่อน 45 วัน\*
- ยกเลิกก่อนการเดินทาง 15-29 วัน คืนเงิน 50%ของค่าทัวร์ หรือหักค่าใช้จ่ายตามจริง เช่น ค่ามัดจำตัวเครื่องบิน โรงแรม และค่าใช้จ่ายจำเป็นอื่นๆ
- ยกเลิกก่อนการเดินทางน้อยกว่า 15วัน ขอสงวนสิทธิ์ไม่คืนเงินค่าทัวร์ที่ชำระแล้วทั้งหมด
- กรณีมีเหตุยกเลิกทัวร์ โดยไม่ใช่ความผิดของบริษัททัวร์ เช่น มีนโยบายห้ามการเข้าออกของแต่ละประเทศ หรือการยกเลิกเที่ยวบินโดยสายการบิน บริษัทจะเก็บเป็นเครดิตหรือเลื่อนการเดินทางในพีเรียถัดไปให้กับลูกค้า โดยยึดตามนโยบายของสายการบินและโรงแรม และไม่สามารถคืนเงินได้ทุกกรณี

## ทางบริษัทฯ ขอสงวนสิทธิ์ความรับผิดชอบใด ๆ ทั้งสิ้นในกรณีดังต่อไปนี้

- หากเกิดกรณีความล่าช้าจากสายการบิน, การประท้วง, การนัดหยุดงาน, การก่อกบฏ, การปิดด่าน, ภัยธรรมชาติ หรือกรณีที่ท่านถูกปฏิเสธการเข้าหรือออกเมืองจากเจ้าหน้าที่ตรวจคนเข้าเมืองหรือเจ้าหน้าที่กรมแรงงานทั้งจากไทยและต่างประเทศ ซึ่งอยู่นอกเหนือความรับผิดชอบของบริษัทฯ
- หากท่านใช้บริการของทางบริษัทฯ ไม่ครบ อาทิ ไม่เที่ยวบางรายการ, ไม่ทานอาหารบางมื้อ เพราะค่าใช้จ่ายทุกอย่างทางบริษัทฯ ได้ชำระค่าใช้จ่ายให้ตัวแทนต่างประเทศแบบเหมาขาดก่อนออกเดินทางแล้ว
- หากเกิดทรัพย์สินสูญหายจากการโจรกรรมและ/หรือ เกิดอุบัติเหตุสูญหายที่เกิดจากความประมาทของตัวนักท่องเที่ยวเอง
- ตัวเครื่องบินเป็นตัวราคาพิเศษ หากท่านไม่เดินทางพร้อมคณะไม่ว่าจะด้วยเหตุใดก็ตาม ไม่สามารถนำมาเลื่อนวันเดินทางหรือคืนเงินได้
- หนังสือเดินทางต้องมีอายุเหลือใช้งานอย่างน้อย 6 เดือน บริษัทฯไม่รับผิดชอบหากอายุเหลือไม่ถึงและไม่สามารถเดินทางออกนอกประเทศได้



## เงื่อนไขสำคัญอื่นๆที่ควรทราบก่อนการเดินทาง

- คณะจะสามารถออกเดินทางได้ตามจำเป็นต้องมีขั้นต่ำ อย่างน้อย 25 ท่าน หากต่ำกว่ากำหนด คณะจะไม่สามารถเดินทางได้ หากผู้เดินทางทุกท่านยินดีที่จะชำระค่าบริการเพิ่มเพื่อให้คณะเดินทางได้ ทางบริษัทยินดีที่จะประสานงานเพื่อให้ทุกท่านเดินทางตามความประสงค์ต่อไป
- ทางบริษัทขอสงวนสิทธิ์ในการงดออกเดินทาง หรือ เลื่อนการเดินทางไปในที่เรียกวันอื่นต่อไป โดยทางบริษัทฯ จะแจ้งให้ท่านทราบล่วงหน้าเพื่อวางแผนการเดินทางใหม่อีกครั้ง ทั้งนี้ ก่อนคอนเฟิร์มผลงาน กรุณาติดต่อเจ้าหน้าที่เป็นกรณีพิเศษทุกครั้งหากท่านลงงานแล้วไม่สามารถเปลี่ยนแปลงได้
- กรณีที่ท่านต้องออกบัตรโดยสารภายใน (ตัวภายในประเทศ เช่น ตัวเครื่องบิน , ตัวรถทัวร์ , ตัวรถไฟ) กรุณาติดต่อสอบถามเพื่อยืนยันกับเจ้าหน้าที่ก่อนทุกครั้ง และควรจองบัตรโดยสารภายในที่สามารถเลื่อนวันและเวลาเดินทางได้ เพราะมีบางกรณีที่สายการบินอาจมีการปรับเปลี่ยนไฟล์ทบิน หรือ เวลาบิน โดยไม่แจ้งให้ทราบล่วงหน้า ทั้งนี้ขึ้นอยู่กับฤดูกาล สภาพภูมิอากาศ และ ตารางบินของท่าอากาศยานเป็นสำคัญเท่านั้น สิ่งสำคัญ ท่านจำเป็นต้องมาถึงสนามบินเพื่อเช็คอินก่อนเครื่องบิน อย่างน้อย 3 ชั่วโมง โดยในส่วนนี้หากเกิดความเสียหายใดๆบริษัทขอสงวนสิทธิ์ในการไม่รับผิดชอบค่าใช้จ่ายที่เกิดขึ้นใดๆทั้งสิ้น
- อาจจะมีการเปลี่ยนแปลงไฟล์ทบิน จากสายการบิน จะแจ้งให้ท่านทราบอีกครั้งก่อนการเดินทาง
- กรณีที่ท่านเป็นอิสลาม ไม่ทานเนื้อสัตว์ หรือ แพ้อาหารบางประเภท กรุณาแจ้งเจ้าหน้าที่เป็นกรณีพิเศษ
- กรณีผู้เดินทางต้องการความช่วยเหลือเป็นพิเศษ อาทิเช่น ใช้วีลแชร์ (WHEEL CHAIR) กรุณาแจ้งบริษัทฯ อย่างน้อย 7 วันก่อนการเดินทาง หรือตั้งแต่ที่ท่านเริ่มจองทัวร์ เพื่อให้ทางบริษัทประสานงานกับสายการบินเพื่อจัดเตรียมล่วงหน้า กรณีมีค่าใช้จ่ายเพิ่มเติม ทางบริษัทขอสงวนสิทธิ์ในการเรียกเก็บค่าใช้จ่ายตามจริงที่เกิดขึ้นกับผู้เดินทาง
- กรุณาส่งรายชื่อผู้เดินทาง พร้อมสำเนาหน้าแรกของหนังสือเดินทางทุกท่านให้กับเจ้าหน้าที่หลังจากชำระเงินกรณีที่ท่านเดินทางเป็นครอบครัว (หลายท่าน) กรุณาแจ้งรายนามคู่นอนกับเจ้าหน้าที่ให้ทราบ
- กรณีที่ออกบัตรโดยสาร (ตัว) เรียบร้อยแล้ว มีรายละเอียดส่วนใดผิด ทางบริษัทขอสงวนสิทธิ์ในการรับผิดชอบไม่ว่าส่วนใดส่วนหนึ่ง หากท่านไม่ดำเนินการส่งสำเนาหน้าแรกของหนังสือเดินทางให้ทางบริษัทเพื่อใช้ในการออกบัตรโดยสาร
- หลังจากท่านชำระค่าทัวร์ครบตามจำนวนเรียบร้อยแล้ว ทางบริษัทจะนำส่งใบนัดหมายและเตรียมตัวการเดินทางให้ท่านอย่างน้อย 3 หรือ 7 วัน ก่อนออกเดินทาง
- อัตราทัวร์นี้ เป็นอัตราสำหรับบัตรโดยสารเครื่องบินแบบหมู่คณะ (ตัวกรุ๊ป) ท่านจะไม่สามารถเลื่อนไฟล์ท วัน ไป หรือ กลับส่วนใดได้ จำเป็นจะต้องไป และ กลับ ตามกำหนดการเท่านั้น หากต้องการเปลี่ยนแปลงกรุณาติดต่อเจ้าหน้าที่เป็นกรณีพิเศษ
- ทางบริษัทไม่มีนโยบายจัดคูนอนให้กับลูกค้าที่ไม่รู้จักกันมาก่อน เช่น กรณีที่ท่านเดินทาง 1 ท่าน จำเป็นต้องชำระค่าห้องพักเดี่ยวตามที่ระบุ



- หนังสือเดินทาง หรือ พาสปอร์ต ต้องมีอายุใช้งานได้คงเหลือไม่น้อยกว่า 6 เดือน ณ วันกลับ
- ฤดูหนาวในต่างประเทศ มีข้อควรระวัง สภาพอากาศจะมืดเร็วกว่าปกติ สีส้มเย็นก็จะเริ่มมืดแล้ว สถานที่ท่องเที่ยวต่างๆ จะปิดเร็วกว่าปกติ ประมาณ 1-2 ชม. การเดินทางควรเผื่อเวลาให้เหมาะสม และ หากมีสถานที่ท่องเที่ยวกลางแจ้ง เวลาเดินทางบนทิมะ อาจสิ้นได้ต้องใช้ความระมัดระวังในการเดินทางเป็นอย่างสูง หรือ ใช้รองเท้าที่สามารถเดินทางบนทิมะได้ แวนกันแดดควร เมื่อแสงแดดกระทบทิมะจะสว่างสะท้อนเข้าตา อาจทำให้ระคายเคืองตาได้
- ทางบริษัทขอสงวนสิทธิ์เปลี่ยนแปลงโปรแกรมได้ตามความเหมาะสม เนื่องจากฤดูกาล สภาพภูมิอากาศ เหตุการณ์ทางการเมือง การล่าช้าของสายการบิน เงื่อนไขการให้บริการของรถในแต่ละประเทศ เป็นต้น โดยส่วนนี้ทางบริษัทจะคำนึงถึงประโยชน์ของลูกค้าเป็นสิ่งสำคัญ หากกรณีที่เป็นจะต้องมีค่าใช้จ่ายเพิ่ม ทางบริษัทจะแจ้งให้ทราบล่วงหน้า
- เนื่องจากการเดินทางท่องเที่ยวในครั้งนี้ เป็นการชำระแบบเหมาจ่ายขาดกับบริษัทตัวแทนในต่างประเทศ ทางบริษัทจึงขอสงวนสิทธิ์ ไม่สามารถขอรับเงินคืนได้ในบริการบางส่วน หรือ ส่วนใดส่วนหนึ่งที่ท่านไม่ต้องการได้รับการบริการ หากระหว่างเดินทาง สถานที่ท่องเที่ยวใดที่ไม่สามารถเข้าชมได้ ไม่ว่าจะด้วยสาเหตุใดก็ตาม ทางบริษัทขอสงวนสิทธิ์ในการไม่สามารถคืนค่าใช้จ่ายไม่ว่าส่วนใดส่วนหนึ่งให้ท่าน เนื่องจากทางบริษัทได้ทำการจองและถูกเก็บค่าใช้จ่ายแบบเหมาจ่ายไปล่วงหน้าทั้งหมดแล้ว
- กรณีที่ท่านถูกปฏิเสธการเดินทางเข้าเมือง ทางบริษัทขอสงวนสิทธิ์ไม่รับผิดชอบค่าใช้จ่ายที่จะเกิดขึ้นตามมา และ จะไม่สามารถคืนเงินค่าทัวร์ที่ท่านชำระเรียบร้อยแล้วไม่ว่าส่วนใดส่วนหนึ่ง
- หากวันเดินทาง เจ้าหน้าที่สายการบิน หรือ ด่านตรวจคนออก และ เข้าเมือง ตรวจพบ หนังสือเดินทาง (พาสปอร์ต) ของท่านชำรุดแม้เพียงเล็กน้อย เช่น เปียกน้ำ ขาดไปหน้าใดหน้าหนึ่ง มีหน้าใดหน้าหนึ่งหายไป มีกระดาษหน้าใดหน้าหนึ่งหลุดออกมา มีรอยแยกระหว่างสันของเล่มหนังสือเดินทาง เป็นต้น ไม่ว่าจะกรณีใดๆทั้งสิ้น ทางสายการบิน หรือ เจ้าหน้าที่ด่านตรวจคนออก และ เข้าเมือง มีสิทธิ์ไม่อนุญาตให้ท่านเดินทางต่อไปได้ ดังนั้นกรุณาตรวจสอบ และ ดูแล หนังสือเดินทางของท่านให้อยู่ในสภาพที่อยู่ตลอดเวลา ขณะเดินทาง กรณีชำรุด กรุณาติดต่อกรมการกงสุล กระทรวงการต่างประเทศเพื่อทำหนังสือเดินทางฉบับใหม่ โดยใช้ฉบับเก่าไปอ้างอิง และ ยืนยันด้วย พร้อมกับแจ้งมาที่บริษัทเร็วที่สุด เพื่อยืนยันการเปลี่ยนแปลงข้อมูลหนังสือเดินทาง หากท่านได้ส่งเอกสารมาที่บริษัทเรียบร้อยแล้ว กรณีที่ยังไม่ (ตัวเครื่องบิน) ท่านสามารถเปลี่ยนแปลงได้ไม่มีค่าใช้จ่าย แต่หากออกบัตรโดยสาร (ตัวเครื่องบิน) เรียบร้อยแล้ว ทางบริษัทขอสงวนสิทธิ์ในการเรียกเก็บค่าใช้จ่ายที่เกิดขึ้นจริงทั้งหมด ซึ่งโดยส่วนใหญ่ตัวเครื่องบินแบบกรุ๊ปจะออกก่อนออกเดินทางประมาณ 14-20 วัน ทั้งนี้ขึ้นอยู่กับกระบวนการและขั้นตอนของแต่ละคณะ
- เกี่ยวกับที่นั่งบนเครื่องบิน เนื่องจากบัตรโดยสาร (ตัว) เป็นลักษณะของคณะ (กรุ๊ป อัตรพิเศษ) สายการบิน ขอสงวนสิทธิ์ในการเลือกที่นั่งบนเครื่องบิน กรณีลูกค้าเดินทางด้วยกัน กรุณาเช็คอินพร้อมกัน และ สายการบินจะพยายามที่สุดให้ท่านได้นั่งด้วยกัน หรือ ใกล้กันให้มากที่สุด
- ข้อมูลเพิ่มเติมเกี่ยวกับห้องพักในโรงแรมที่พัก เนื่องจากการวางแผนแบบห้องพักของแต่ละโรงแรมแตกต่างกัน จึงอาจทำให้ห้องพักแบบห้องพักเดี่ยว (SINGLE) และห้องคู่ (TWIN/DOUBLE) และ ห้องพักแบบ 3 ท่าน (TRIPLE) จะแตกต่างกัน บางโรงแรม ห้องพักแต่ละแบบอาจจะอยู่คนละชั้นกัน (ไม่ติดกันเสมอไป)



- ขอสงวนสิทธิ์การเก็บค่าน้ำมันและภาษีสนามบินทุกแห่งเพิ่ม หากสายการบินมีการปรับขึ้นก่อนวันเดินทาง
- มัคคุเทศก์ พนักงาน และตัวแทนของผู้จัด ไม่มีสิทธิในการให้คำสัญญาใดๆทั้งสิ้นแทนบริษัทผู้จัด นอกจากมีเอกสารลงนามโดยผู้มีอำนาจของผู้จัดกำกับเท่านั้น
- บริษัทขอสงวนสิทธิ์ ในการไม่รับผิดชอบใดๆทั้งสิ้น หากเกิดกรณีความล่าช้าจากสายการบิน , การยกเลิกบิน , การประท้วง , การนัดหยุดงาน , การก่อการจลาจล , ภัยธรรมชาติ , การนำสิ่งของผิดกฎหมาย ซึ่งอยู่นอกเหนือความรับผิดชอบของบริษัท
- บริษัทขอสงวนสิทธิ์ ในการไม่รับผิดชอบใดๆทั้งสิ้น หากเกิดสิ่งของสูญหายระหว่างการเดินทาง ไม่ว่าจะกรณีใดๆก็ตาม และ ขอสงวนสิทธิ์ในการเรียกเก็บค่าใช้จ่ายตามจริง กรณีท่านลืมสิ่งของไว้ที่โรงแรมและจำเป็นต้องส่งมายังจุดหมายปลายทางตามที่ท่านต้องการ
- รายการนี้เป็นเพียงข้อเสนอที่ต้องได้รับการยืนยันจากบริษัทฯอีกครั้งหนึ่ง หลังจากได้สำรองโรงแรมที่พักในต่างประเทศเรียบร้อยแล้ว โดยโรงแรมจัดในระดับใกล้เคียงกัน ซึ่งอาจจะปรับเปลี่ยนตามที่ระบุในโปรแกรม

**\*เมื่อท่านชำระเงินค่าทัวร์ให้กับทางบริษัทฯแล้วทางบริษัทฯถือว่าท่านได้ยอมรับเงื่อนไขข้อตกลงทั้งหมดนี้แล้ว\***

**\*\* ขอขอบพระคุณทุกท่าน ที่มอบความไว้วางใจ ให้เราบริการ \*\***



บริษัท ทัวร์โปร จำกัด  
TOURPRO CO.,LTD.



ใบอนุญาตประกอบธุรกิจนำเที่ยวเลขที่ 11/10654

☎ 02 254 9334-8

✉ Info@tourpro.co

🌐 www.Tourpro.co

📍 @tourpro.co

## สอบถาม / จองทัวร์

สอบถาม / จอง



<https://lin.ee/m83w9ALa>

สอบถาม / จอง



<https://m.me/tourpro.co>

## ติดตามโปรโมชั่น facebook

<https://www.facebook.com/tourpro.co>

โปรไฟล์ใหม่  
LINE OPENCHAT



<https://bit.ly/3xg2dAP>



<https://bit.ly/3xeP5fg>



<https://bit.ly/43DJRG7>

## รายละเอียดการชำระค่าบริการ



บริษัท ทัวร์โปร จำกัด  
**330-0-01472-9**  
(บัญชีกระแสรายวัน)

ธนาคารกสิกรไทย  
KASIKORNBANK 泰华农民银行



บริษัท ทัวร์โปร จำกัด  
**153-3-92338-7**  
(บัญชีกระแสรายวัน)